



Estudio comparativo de la siniestralidad en el transporte terrestre de mercancías peligrosas.

Este estudio tiene por objeto mostrar la baja siniestralidad del transporte terrestre de mercancías peligrosas respecto al resto del transporte en España. Para ello se han elaborado una serie de gráficos donde se ilustran las conclusiones.

Es de resaltar que en el transporte de mercancías peligrosas, la mayoría de los accidentes son debidos a factores humanos o fallos mecánicos del vehículo o convoy, siendo en pocas ocasiones debidos a fallos en los embalajes de las mercancías transportadas.

Además, en los accidentes con víctimas en el transporte terrestre, el porcentaje de éstas debidas a las mercancías peligrosas transportada oscila entre el 3% y el 7 % en los 5 años incluidos en éste estudio, siendo el resto de las víctimas debidas al accidente en sí.

La exigencia de capacitación profesional de los conductores de vehículos para el transporte de mercancías peligrosas, la observancia en el cumplimiento de los tiempos de descanso y demás normas más restrictivas a las que se someten, las restricciones al tráfico en determinados horarios y por determinadas vías, así como las condiciones que se imponen a los vehículos de este transporte, tanto en su construcción como en las inspecciones, han influido sin duda alguna en buena parte en los resultados tan favorables en cuanto a siniestralidad del transporte terrestre de mercancías peligrosas se refiere.

1. TRANSPORTE POR CARRETERA

1.1 Toma de datos

Para la obtención de los datos se han consultado los boletines, anuarios estadísticos o informes de las siguientes unidades administrativas:

- Instituto Nacional de Estadística.
- Dirección General de Tráfico y la Dirección General de Protección Civil y Emergencias, del Ministerio del Interior.
- Subdirección General de Estadística y Estudios y fuentes propias del Gabinete de Ordenación y Coordinación del Transporte de Mercancías Peligrosas, del Ministerio de Fomento.

1.2 Tratamiento estadístico

En los primeros dos gráficos se muestran los números absolutos de mercancías transportadas y de accidentes con víctimas en carreteras (no se incluyen los ocurridos en zonas urbanas) entre los años 2000 y 2004.

Para poder comparar la siniestralidad en el transporte de mercancías se ha elaborado otro gráfico donde se muestran los accidentes con víctimas por millón de toneladas transportadas.

1.3 Comentarios

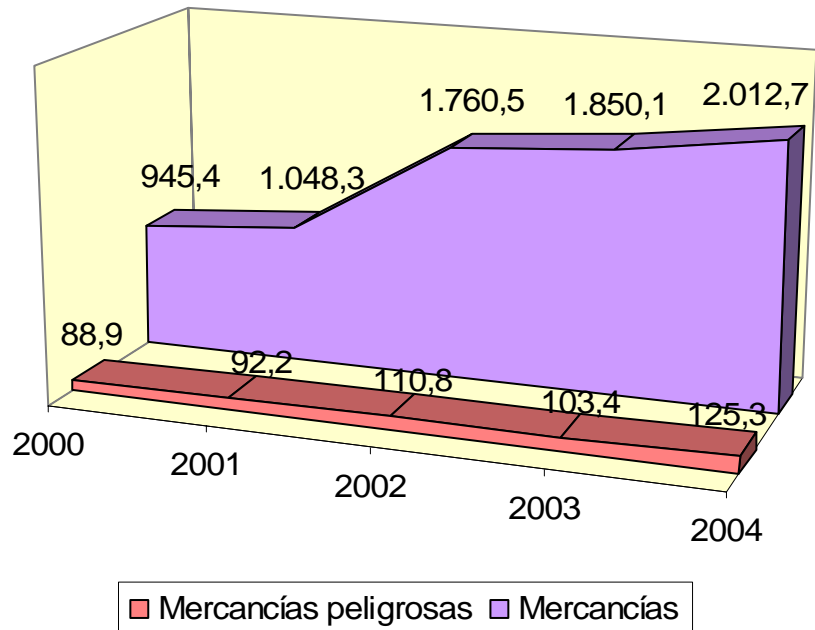
Como se puede observar, tanto el número de mercancías como el de mercancías peligrosas transportadas por carretera se incrementa cada año, mientras que el número de accidentes con víctimas no presenta una clara tendencia ni en el número total de accidentes con víctimas en carretera, ni en el transporte de mercancías en general ni en el transporte de mercancías peligrosas.

En el número de accidentes con víctimas por millón de toneladas transportadas se observa una clara tendencia regresiva en el gráfico correspondiente al transporte de mercancías, que no se presenta en el de transporte de mercancías peligrosas.

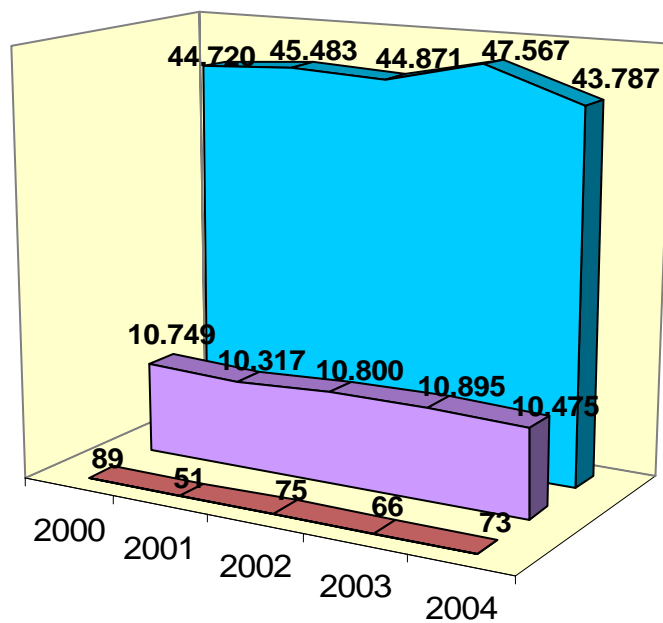
Es de resaltar que, mientras que las mercancías peligrosas transportadas por carretera respecto del total de toneladas oscilan entre el 5,6 % y el 9,4 % en esos 5 años, el número de accidentes con víctimas en el transporte de mercancías peligrosas por carretera oscila entre el 0,5 % y el 0,83 %, según los años, respecto al transporte del resto de las mercancías, y desciende hasta el 0,11 % y el 0,2 %, respecto al número total de accidentes con víctimas en carretera.

De igual manera, el número de accidentes con víctimas por millón de toneladas transportadas de mercancías peligrosas esta entre el 5,7 % y el 11,1 %, según los años, respecto del número de accidentes con víctimas del transporte del resto de las mercancías.

MILLONES DE TONELADAS TRANSPORTADAS POR CARRETERA

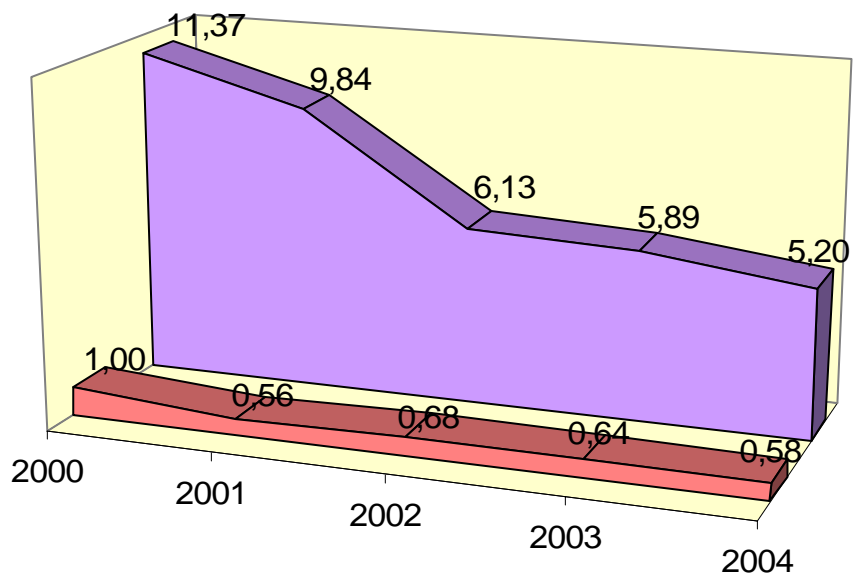


NÚMERO DE ACCIDENTES CON VICTIMAS EN CARRETERA



■ Mercancías peligrosas ■ Mercancías ■ Total

Nº ACCIDENTES CON VICTIMAS POR MILLON DE TONELADAS TRANSPORTADAS POR CARRETERA



■ Mercancías peligrosas ■ Mercancías

2. TRANSPORTE POR FERROCARRIL

1.1 Toma de datos

Para la obtención de los datos se han consultado los boletines, anuarios estadísticos o informes de las siguientes unidades administrativas:

- Instituto Nacional de Estadística.
- Dirección General de Protección Civil y Emergencias, del Ministerio del Interior.
- Subdirección General de Estadística y Estudios y fuentes propias del Gabinete de Ordenación y Coordinación del Transporte de Mercancías Peligrosas, del Ministerio de Fomento.

1.2 Tratamiento estadístico

Se incluyen en el estudio tres gráficos, los dos primeros muestran, respectivamente, los números absolutos de toneladas transportadas y accidentes habidos entre los años 2000 y 2004. Para poder comparar la siniestralidad en el transporte de mercancías se ha elaborado otro gráfico más donde se muestran los accidentes por millón de toneladas transportadas en dichos años.

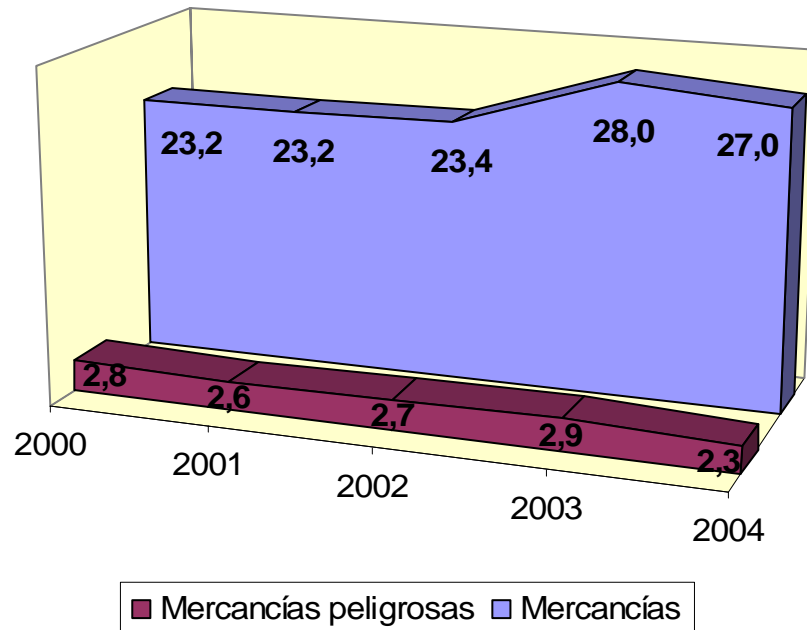
1.3 Comentarios

Como se puede observar, tanto el número de mercancías como el de mercancías peligrosas transportadas por ferrocarril, aunque en cifras absolutas sufre pocas variaciones de año en año, no presenta una clara tendencia, mientras que en el número de accidentes en el transporte de mercancías se observa una tendencia regresiva que no se presenta en el transporte de mercancías peligrosas.

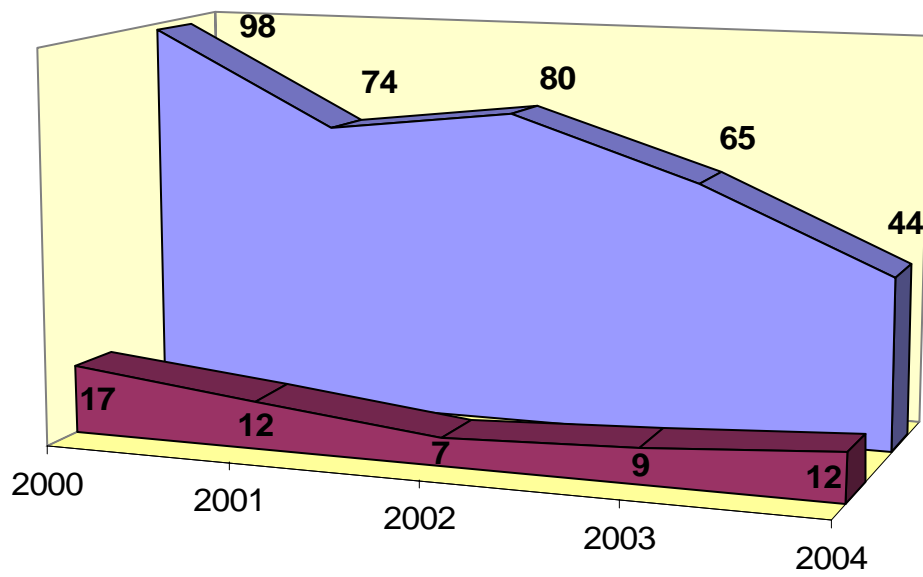
Mientras que los porcentajes de mercancías peligrosas transportadas por ferrocarril oscilan entre el 8,5 % y el 12,3 % en esos 5 años, los porcentajes de accidentes en el transporte de mercancías peligrosas por ferrocarril oscilan entre el 8,8 % y el 27,3 %, según los años, respecto al transporte del resto de las mercancías.

Es de destacar que el número de accidentes por millón de toneladas en el transporte de mercancías peligrosas por ferrocarril es más elevado, en general, que en el resto de mercancías y presenta una tendencia ascendente en los dos últimos años, mientras que para las mercancías en general la tendencia es descendente.

MILLONES DE TONELADAS TRANSPORTADAS POR FERROCARRIL



Nº ACCIDENTES EN TRANSPORTE POR FERROCARRIL



■ Mercancías peligrosas ■ Mercancías

Nº ACCIDENTES POR MILLON DE TONELADAS TRANSPORTADAS POR FERROCARRIL

