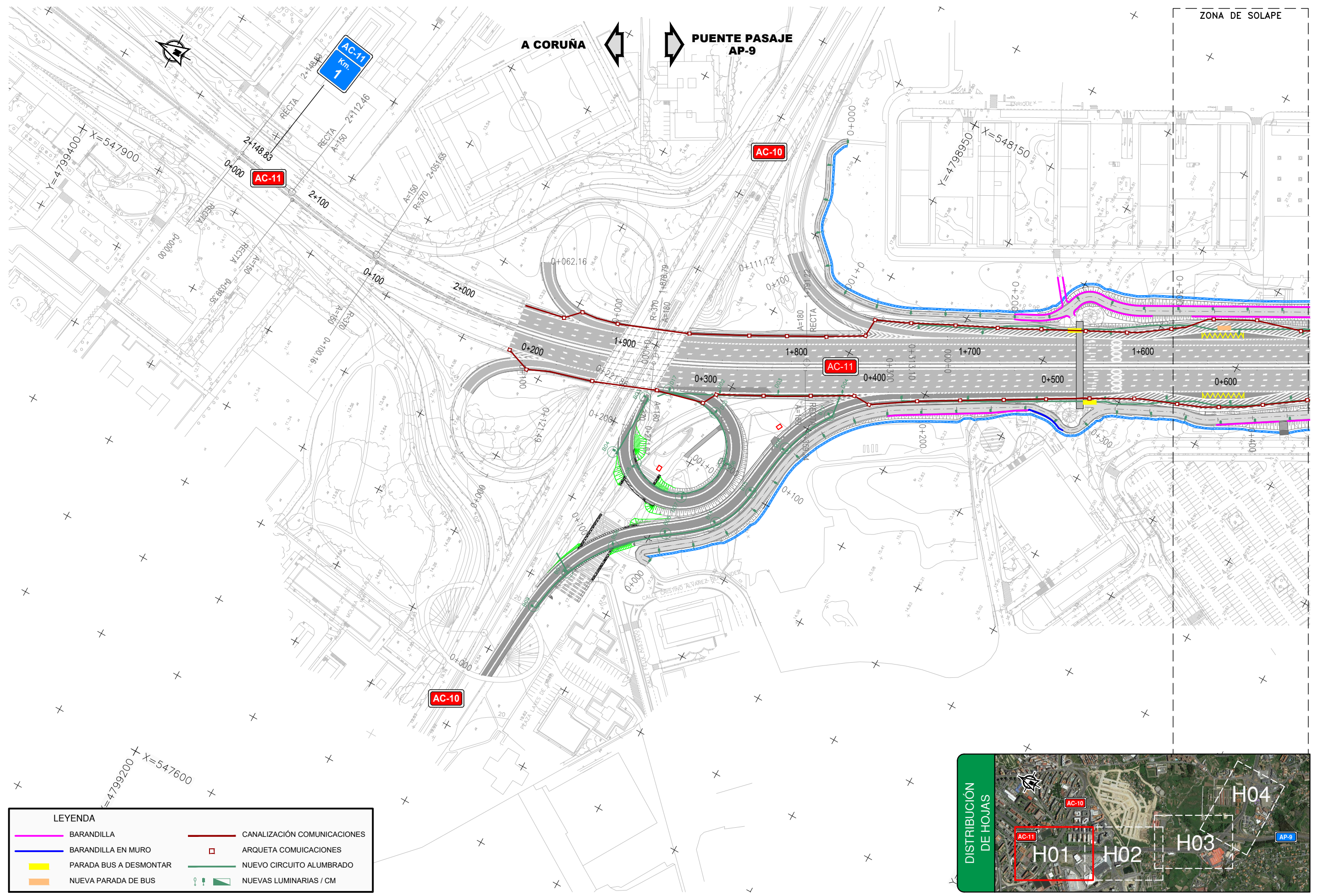


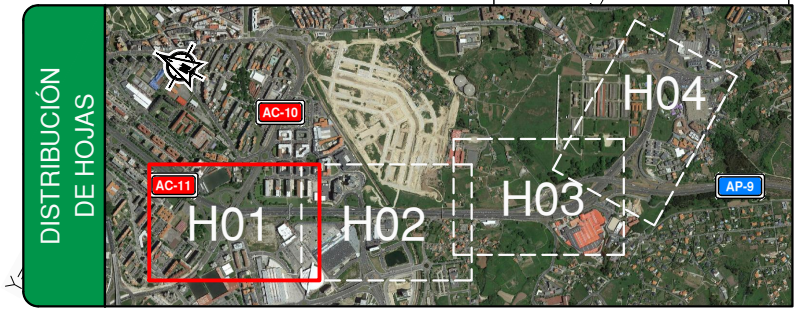
P:\2016\16157202\_doc\_tecnica\02.03-Ejecucion\GRAFICOS\01 Proyecto\Trazado\02 Planos\11 Obras Complementarias\1101 PlanoConjunto\110101 Planta\110101H04.dwg



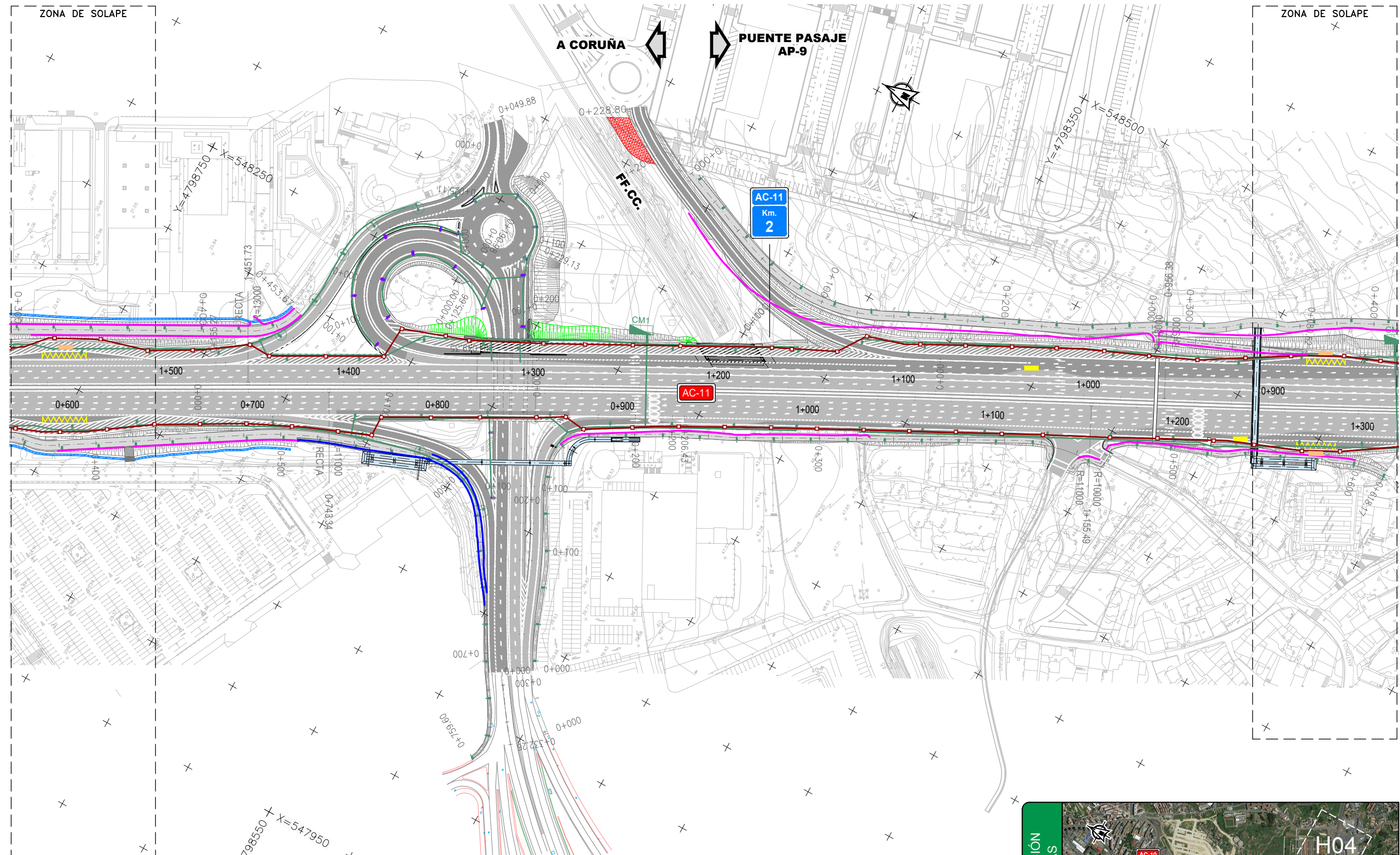
ZONA DE SOLAPE

A CORUÑA PUEBLO PASAJE AP-9

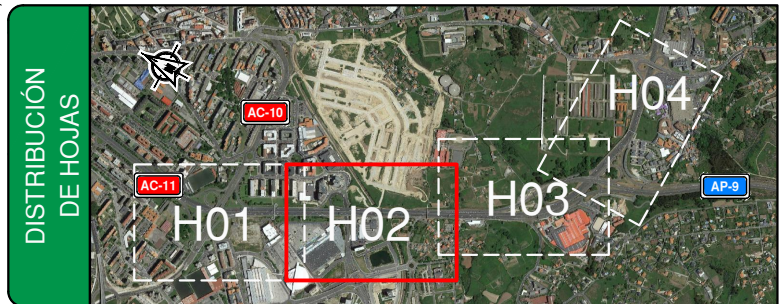
LEYENDA	
	BARANDILLA
	BARANDILLA EN MURO
	PARADA BUS A DESMONTAR
	NUEVA PARADA DE BUS
	CANALIZACIÓN COMUNICACIONES
	ARQUETA COMUNICACIONES
	NUEVO CIRCUITO ALUMBRADO
	NUEVAS LUMINARIAS / CM



P:\2016\16157202\_doc\_tecnica\02.03-Ejecucion\GRAFICOS\01 Proyecto\Trazado\02 Planos\11 Obras Complementarias\1101 PlanoConjunto\110101 Planta\110101H04.dwg



LEYENDA	
	BARANDILLA
	BARANDILLA EN MURO
	PARADA BUS A DESMONTAR
	NUEVA PARADA DE BUS
	CANALIZACIÓN COMUNICACIONES
	ARQUETA COMUNICACIONES
	NUEVO CIRCUITO ALUMBRADO
	NUEVAS LUMINARIAS / CM





P:\2016\16157202\_doc\_tecnica\02.03-Ejecucion\GRAFICOS\01 Proyecto\Trazado\02 Planos\11 Obras Complementarias\1101 PlanoConjunto\110101 Planta\110101H04.dwg

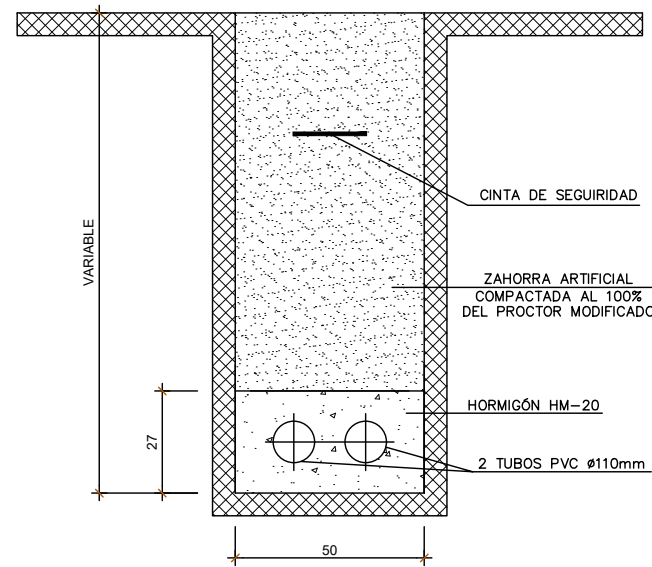
A CORUÑA ← → PUEBLO PASAJE AP-9



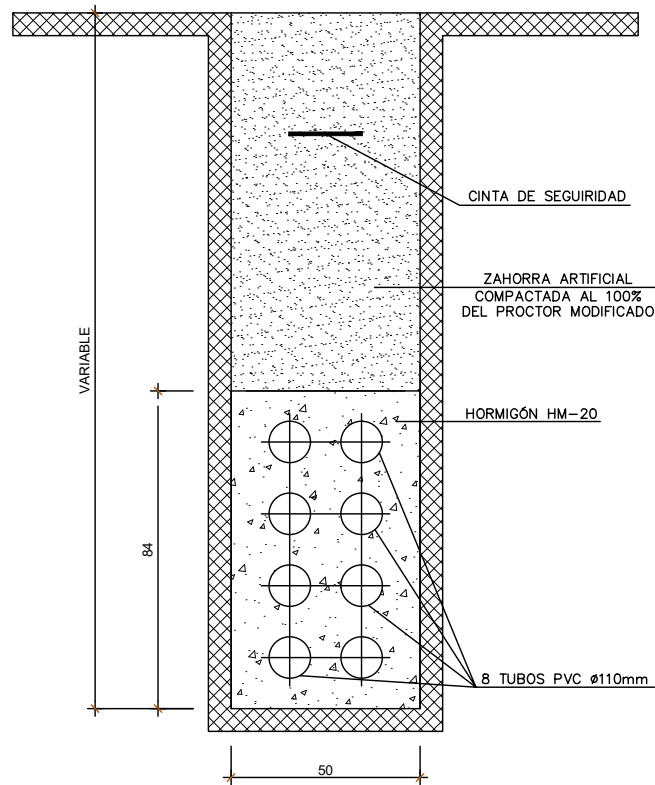
LEYENDA	
	BARANDILLA
	BARANDILLA EN MURO
	PARADA BUS A DESMONTAR
	NUEVA PARADA DE BUS
	CANALIZACIÓN COMUNICACIONES
	ARQUETA COMUNICACIONES
	NUEVO CIRCUITO ALUMBRADO
	NUEVAS LUMINARIAS / CM



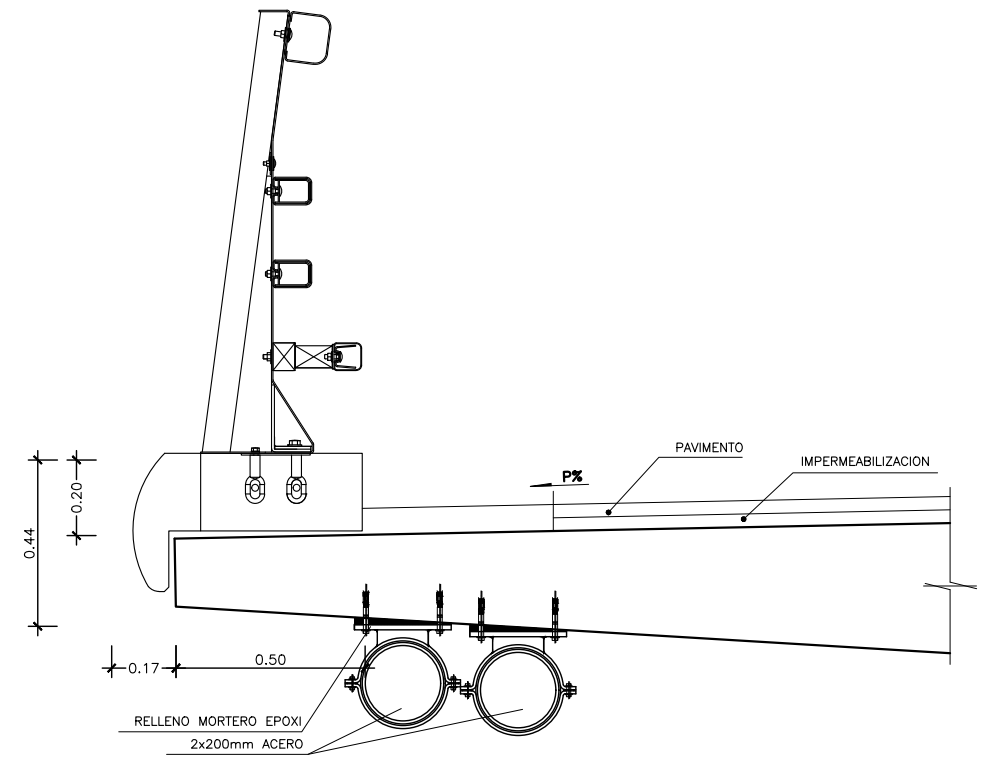
P:\2016\16157202\_doc\_tecnica\02.03-Ejecucion\GRAFICOS\01 Proyecto\Trazado\02 Planos\11 Obras Complementarias\1101 PlanoConjunto\110102 Detalles\110102H01.dwg



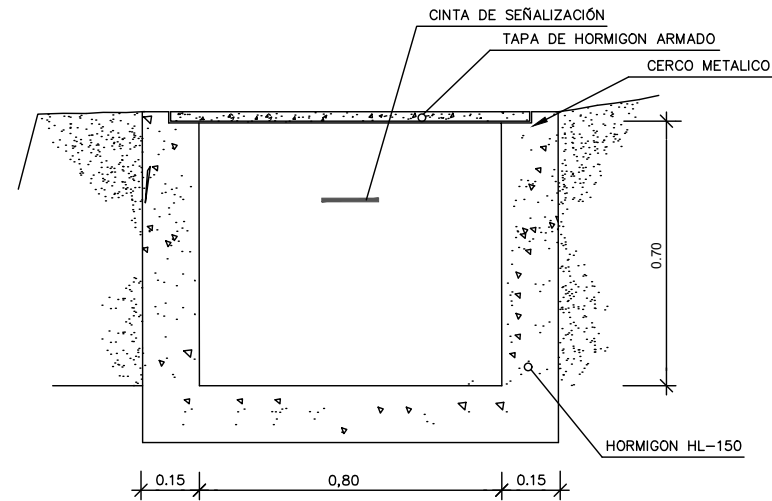
CANALIZACIÓN BAJO TIERRA  
POR UN MARGEN  
ZANJA TIPO 2 TUBOS  
ESCALA 1:10



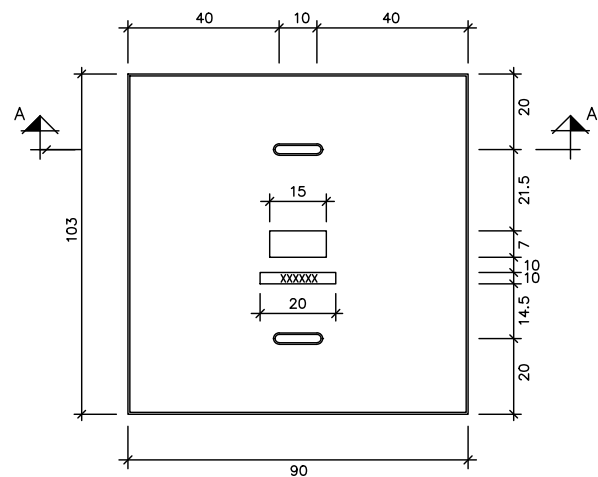
CANALIZACIÓN BAJO TIERRA  
POR UN MARGEN  
ZANJA TIPO 8 TUBOS  
ESCALA 1:10



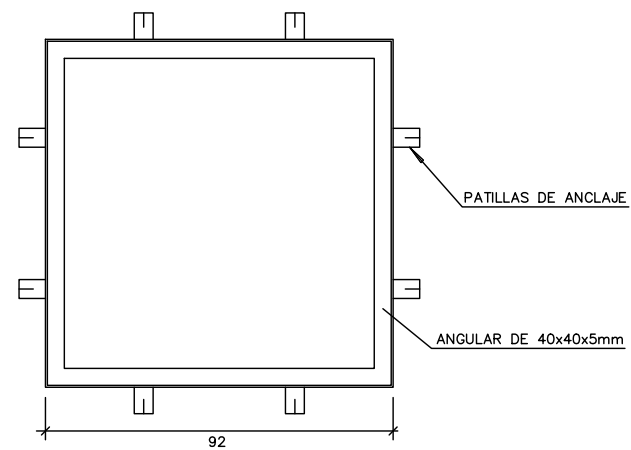
CANALIZACION EN ESTRUCTURA  
ESCALA 1:10



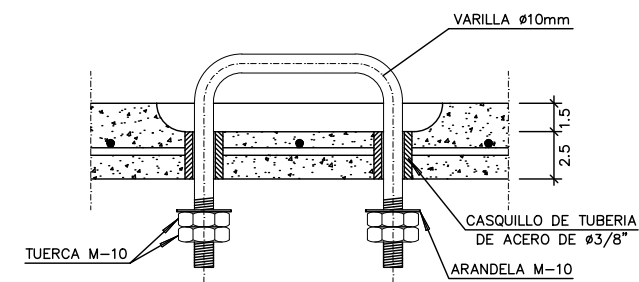
ARQUETA DE PASO 80x80x70  
ESCALA 1:10



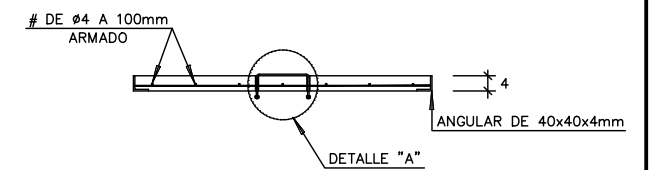
DETALLE DE TAPAS DE ARQUETAS  
ESCALA 1:10



DETALLE DE CERCOS DE ARQUETAS  
ESCALA 1:10

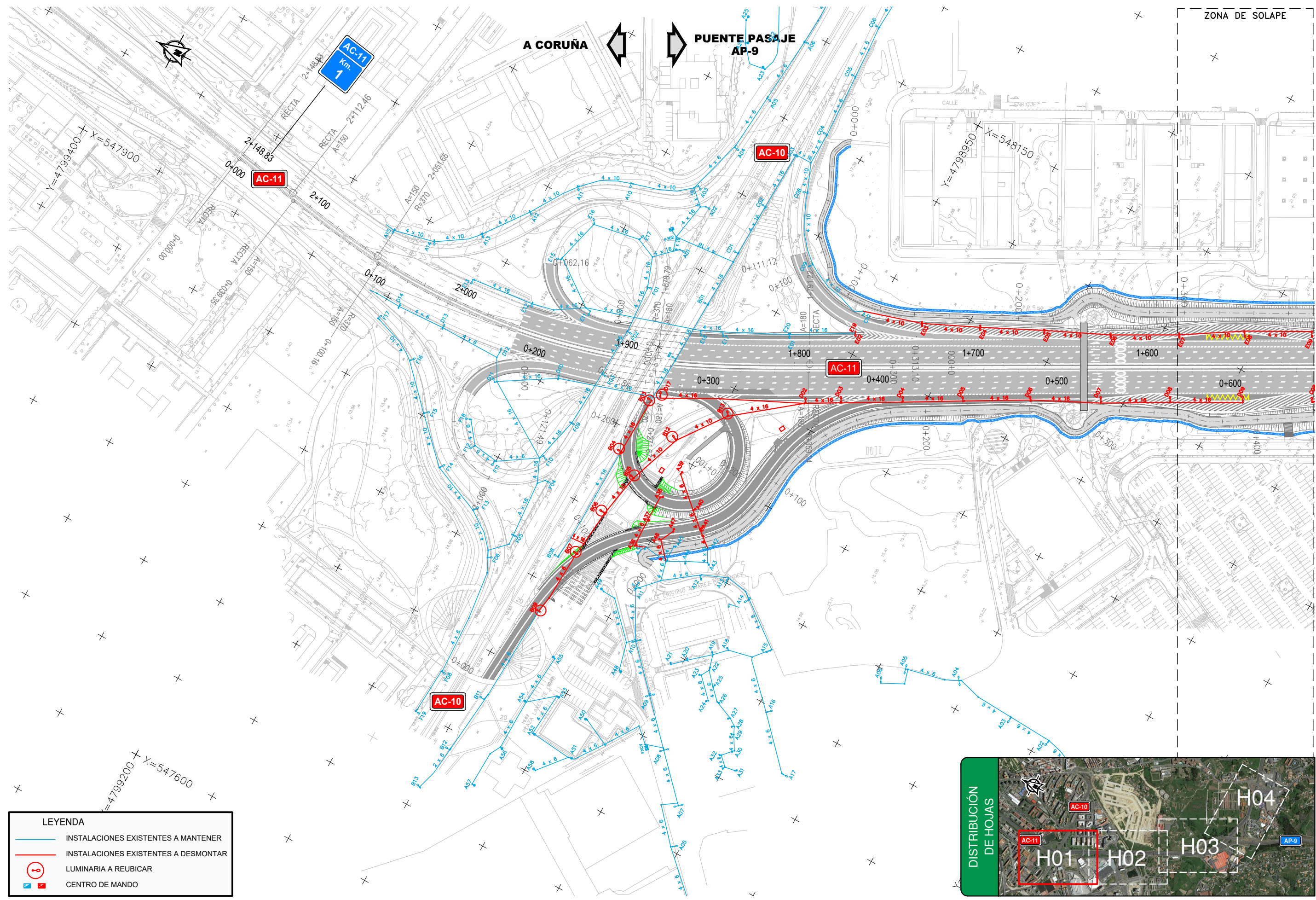


DETALLE "A"  
ESCALA 1:2



SECCIÓN A-A'  
ESCALA 1:10

NOTA: TODAS LAS COTAS EN Centímetros



LEYENDA	
	INSTALACIONES EXISTENTES A MANTENER
	INSTALACIONES EXISTENTES A DESMONTAR
	LUMINARIA A REUBICAR
	CENTRO DE MANDO



MINISTERIO DE FOMENTO

SECRETARÍA DE ESTADO DE INFRAESTRUCTURAS, TRANSPORTE Y VIVIENDA  
SECRETARÍA GENERAL DE INFRAESTRUCTURAS  
DIRECCIÓN GENERAL DE CARRETERAS  
DEMARCACIÓN DE CARRETERAS DEL ESTADO EN GALICIA



EL INGENIERO AUTOR DEL PROYECTO:  
MARÍA SERRANO ESPADA

EL INGENIERO DIRECTOR DEL PROYECTO:  
EDUARDO TOBI BLANCO

EXAMINADO EL INGENIERO JEFE DE LA DEMARCACIÓN:

ESCALA: 1:1.000  
0 10 20 30m

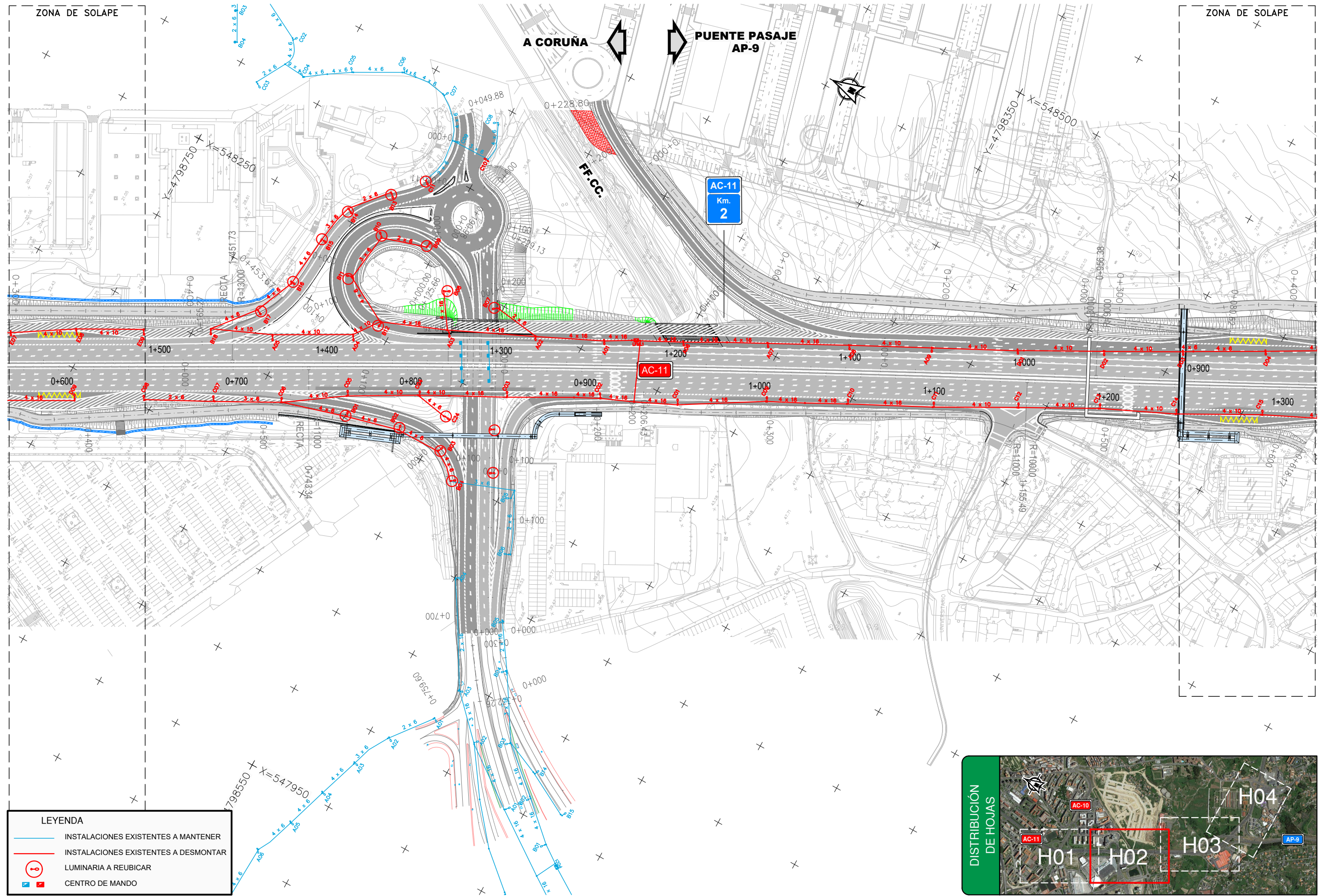
TÍTULO DEL PROYECTO:  
PROYECTO DE TRAZADO Y CONSTRUCCIÓN MEJORA DE LA CAPACIDAD E INTEGRACIÓN AMBIENTAL DE AMBOS MARGENES EN LA AVENIDA ALFONSO MOLINA DEL PK 1+050 AL 3+550 CARRETERA AC-11. TÉRMINO MUNICIPAL DE A CORUÑA

CLAVE: 33-LC-7000

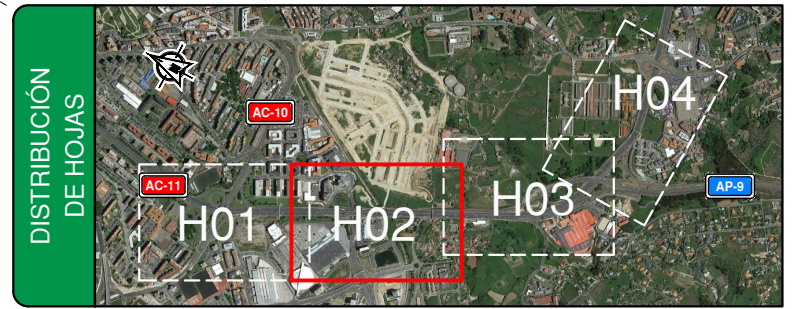
Nº PLANO: 11.2.1

DESIGNACIÓN:  
OBRAS COMPLEMENTARIAS ILUMINACIÓN SITUACIÓN ACTUAL

FECHA: FEBRERO 2017  
HOJA 1 DE 4



LEYENDA	
	INSTALACIONES EXISTENTES A MANTENER
	INSTALACIONES EXISTENTES A DESMONTAR
	LUMINARIA A REUBICAR
	CENTRO DE MANDO



MINISTERIO DE FOMENTO

SECRETARÍA DE ESTADO DE INFRAESTRUCTURAS, TRANSPORTE Y VIVIENDA  
SECRETARÍA GENERAL DE INFRAESTRUCTURAS  
DIRECCIÓN GENERAL DE CARRETERAS  
DEMARCACIÓN DE CARRETERAS DEL ESTADO EN GALICIA

CONSULTOR:

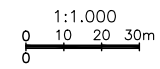


EL INGENIERO AUTOR DEL PROYECTO:  
MARIA SERRANO ESPADA

EL INGENIERO DIRECTOR DEL PROYECTO:  
EDUARDO TOBI BLANCO

EXAMINADO EL INGENIERO JEFE DE LA DEMARCACIÓN:

ESCALA:



TÍTULO DEL PROYECTO:  
PROYECTO DE TRAZADO Y CONSTRUCCIÓN MEJORA DE LA CAPACIDAD E INTEGRACIÓN AMBIENTAL DE AMBAS MARGENES EN LA AVENIDA ALFONSO MOLINA DEL PK 1+050 AL 3+550 CARRETERA AC-11. TÉRMINO MUNICIPAL DE A CORUÑA

CLAVE:  
33-LC-7000

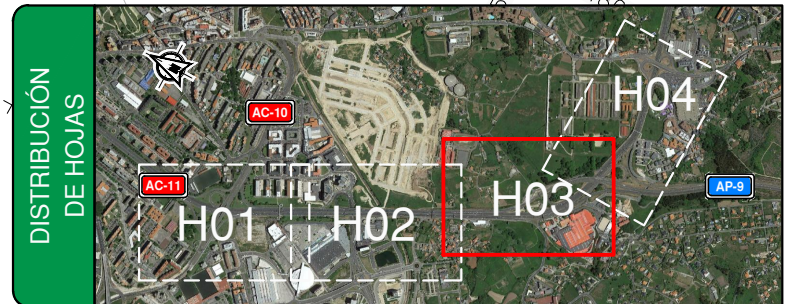
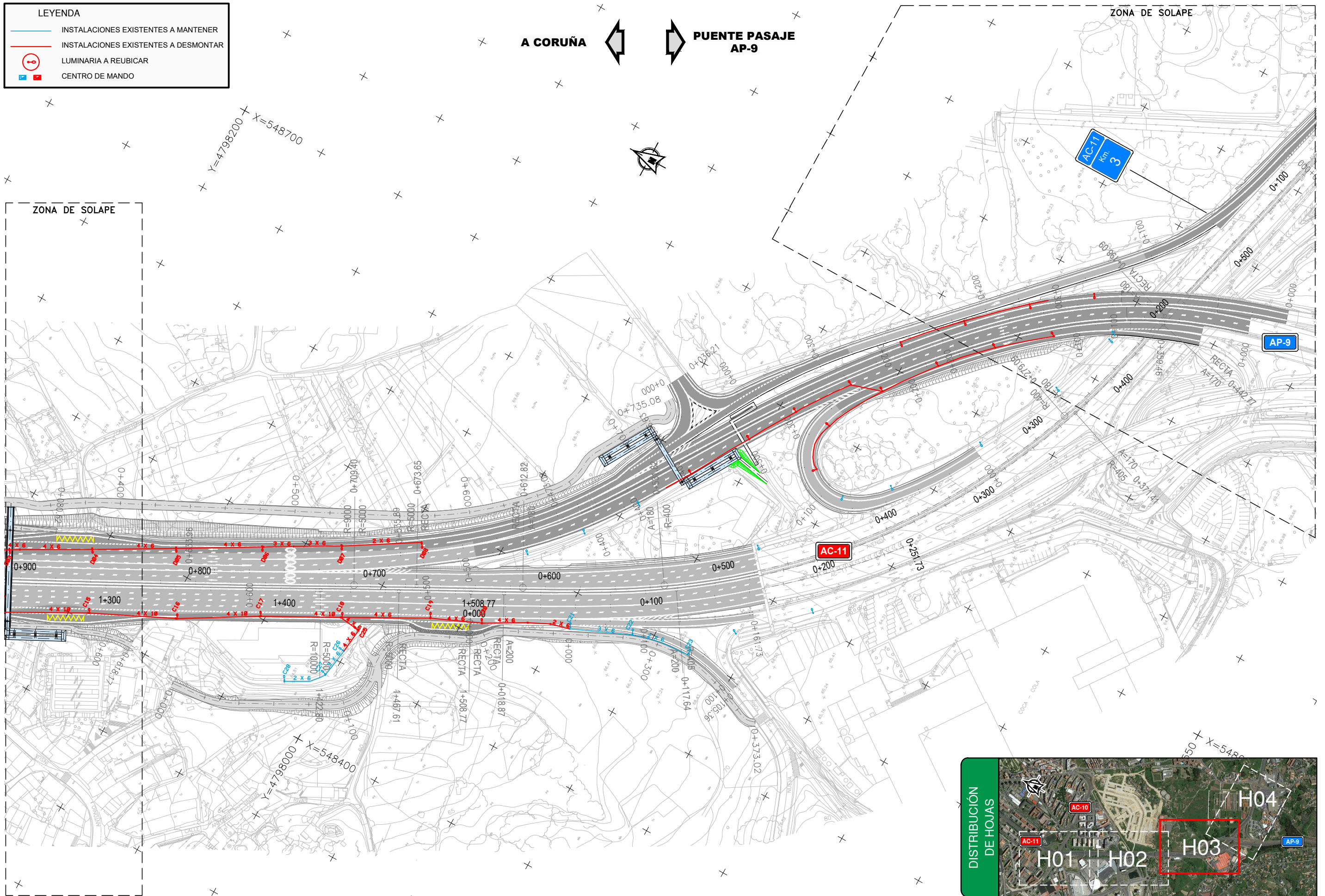
Nº PLANO:  
11.2.1

DESIGNACIÓN:  
OBRAS COMPLEMENTARIAS ILUMINACIÓN SITUACIÓN ACTUAL

FECHA:  
FEBRERO 2017  
HOJA 2 DE 4

P:\2016\161572\02\_doc\_tecnica\02.03-Ejecucion\GRAFICOS\01 ProyecTrazado\02 Planos\11 Obras Complementarias\1102 Iluminacion\110201 SituacionActual\110201H04.dwg

LEYENDA	
	INSTALACIONES EXISTENTES A MANTENER
	INSTALACIONES EXISTENTES A DESMONTAR
	LUMINARIA A REUBICAR
	CENTRO DE MANDO



SECRETARÍA DE ESTADO DE INFRAESTRUCTURAS, TRANSPORTE Y VIVIENDA  
 SECRETARÍA GENERAL DE INFRAESTRUCTURAS  
 DIRECCIÓN GENERAL DE CARRETERAS  
 DEMARCACIÓN DE CARRETERAS DEL ESTADO EN GALICIA



EL INGENIERO AUTOR DEL PROYECTO:  
 MARIÁ SERRANO ESPADA

EL INGENIERO DIRECTOR DEL PROYECTO:  
 EDUARDO TORO BLANCO

EXAMINADO EL INGENIERO JEFE DE LA DEMARCACIÓN:

ESCALA: 1:1.000  
 0 10 20 30m

TÍTULO DEL PROYECTO:  
 PROYECTO DE TRAZADO Y CONSTRUCCIÓN MEJORA DE LA CAPACIDAD E INTEGRACIÓN AMBIENTAL DE AMBAS MARGENES EN LA AVENIDA ALFONSO MOLINA DEL PK 1+050 AL 3+550 CARRETERA AC-11. TÉRMINO MUNICIPAL DE A CORUÑA

CLAVE: 33-LC-7000

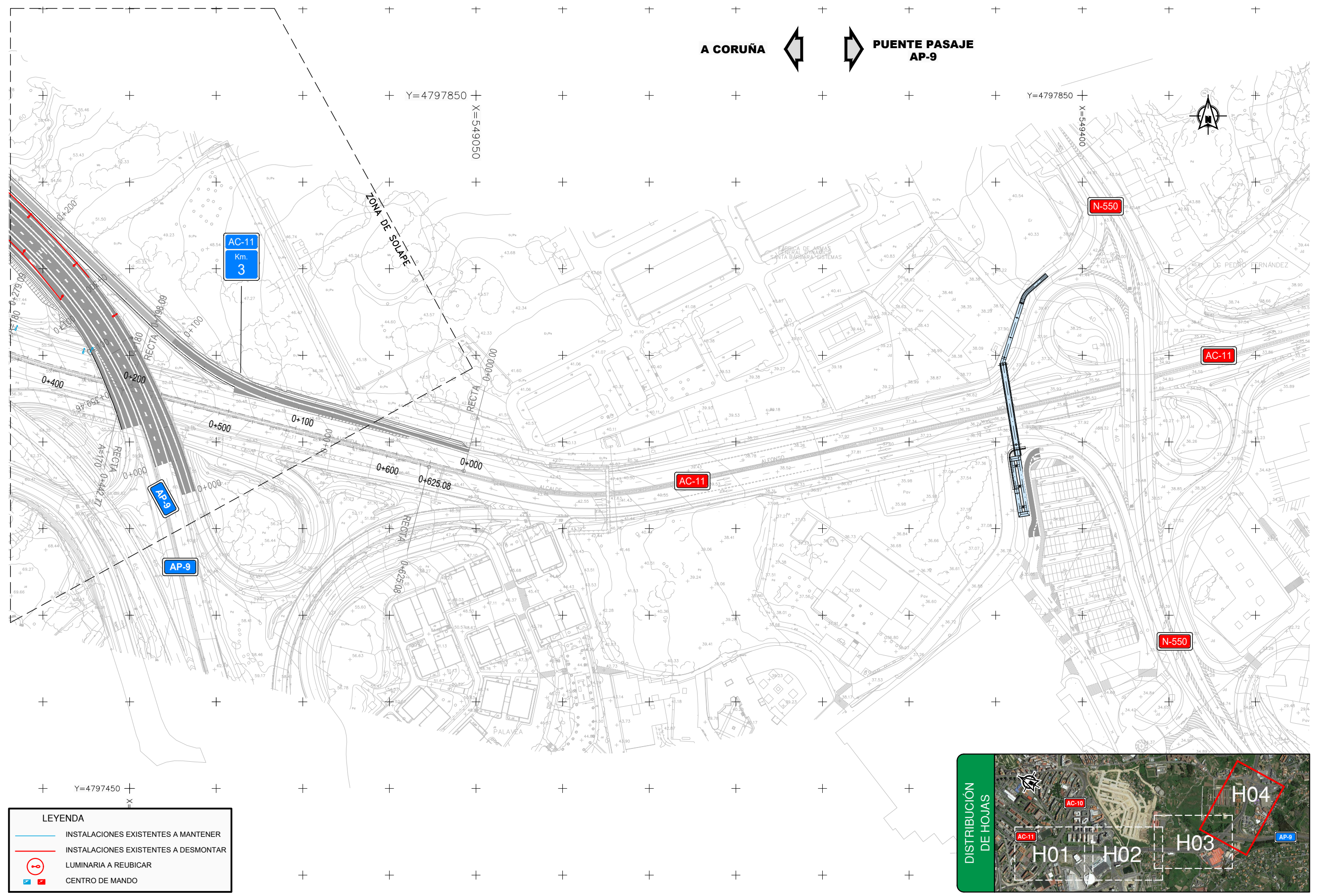
Nº PLANO: 11.2.1

DESIGNACIÓN:  
 OBRAS COMPLEMENTARIAS ILUMINACIÓN SITUACIÓN ACTUAL

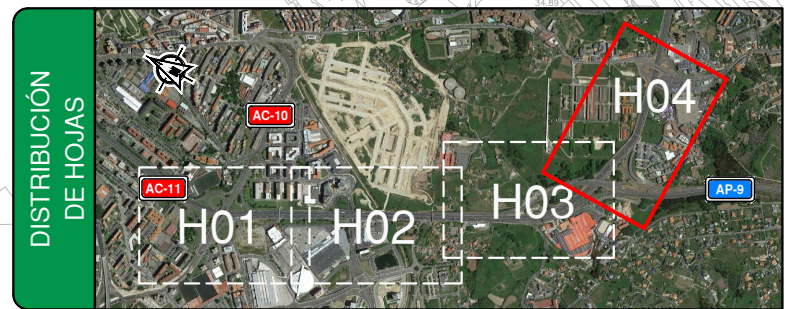
FECHA: FEBRERO 2017  
 HOJA 3 DE 4



P:\2016\16157202\_doc\_tecnica\02.03-Ejecucion\GRAFICOS\01 ProyecTrazado\02 Planos\11 Obras Complementarias\1102 Iluminacion\110201 SituacionActual\110201H04.dwg



LEYENDA	
	INSTALACIONES EXISTENTES A MANTENER
	INSTALACIONES EXISTENTES A DESMONTAR
	LUMINARIA A REUBICAR
	CENTRO DE MANDO



MINISTERIO DE FOMENTO

SECRETARÍA DE ESTADO DE INFRAESTRUCTURAS, TRANSPORTE Y VIVIENDA  
SECRETARÍA GENERAL DE INFRAESTRUCTURAS  
DIRECCIÓN GENERAL DE CARRETERAS  
DEMARCACIÓN DE CARRETERAS DEL ESTADO EN GALICIA

CONSULTOR:

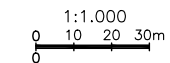


EL INGENIERO AUTOR DEL PROYECTO:  
MARIA SERRANO ESPADA

EL INGENIERO DIRECTOR DEL PROYECTO:  
EDUARDO TOBIAS BLANCO

EXAMINADO EL INGENIERO JEFE DE LA DEMARCACIÓN:

ESCALA:



TÍTULO DEL PROYECTO:  
PROYECTO DE TRAZADO Y CONSTRUCCIÓN MEJORA DE LA CAPACIDAD E INTEGRACIÓN AMBIENTAL DE AMBAS MARGENES EN LA AVENIDA ALFONSO MOLINA DEL PK 1+050 AL 3+550 CARRETERA AC-11. TÉRMINO MUNICIPAL DE A CORUÑA

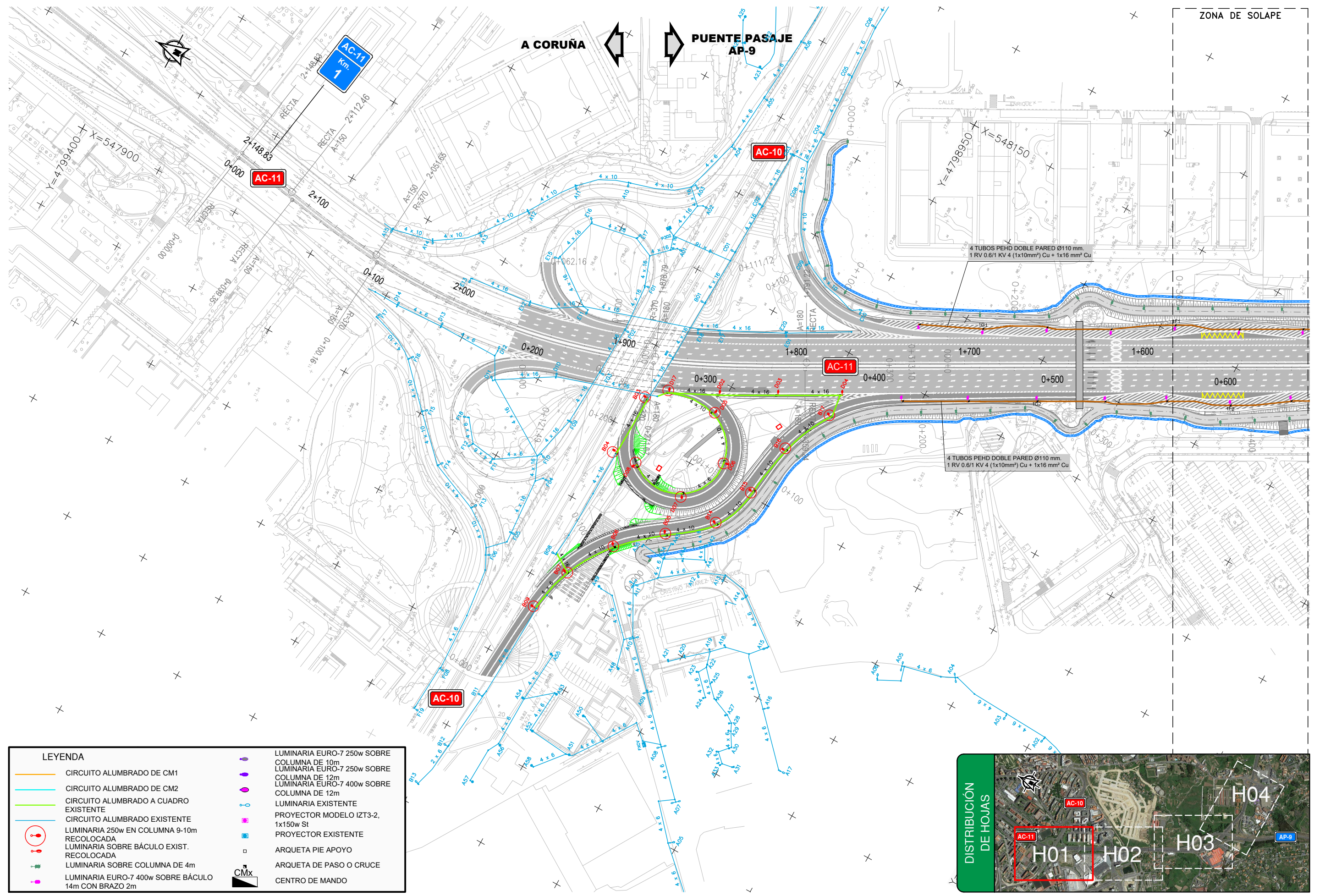
CLAVE:  
33-LC-7000

Nº PLANO:  
11.2.1

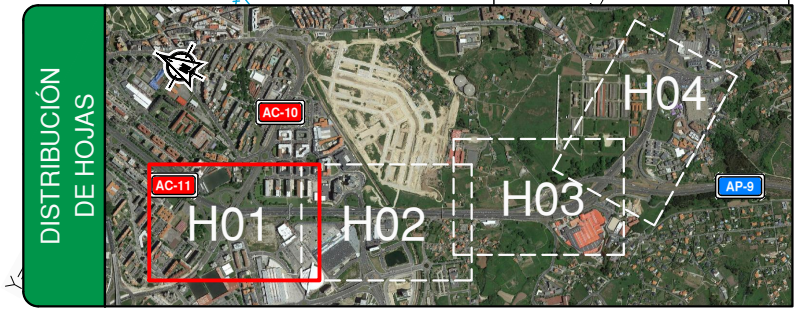
DESIGNACIÓN:  
OBRAS COMPLEMENTARIAS ILUMINACIÓN SITUACIÓN ACTUAL

FECHA:  
FEBRERO 2017  
HOJA 4 DE 4

P:\2016\16157202\_doc\_tecnica\02.03-Ejecucion\GRAFICOS\01 Proyecto\Trazado\02 Planos\11 Obras Complementarias\1102 Iluminación\110202 Situación\Proyectada\110202H04.dwg

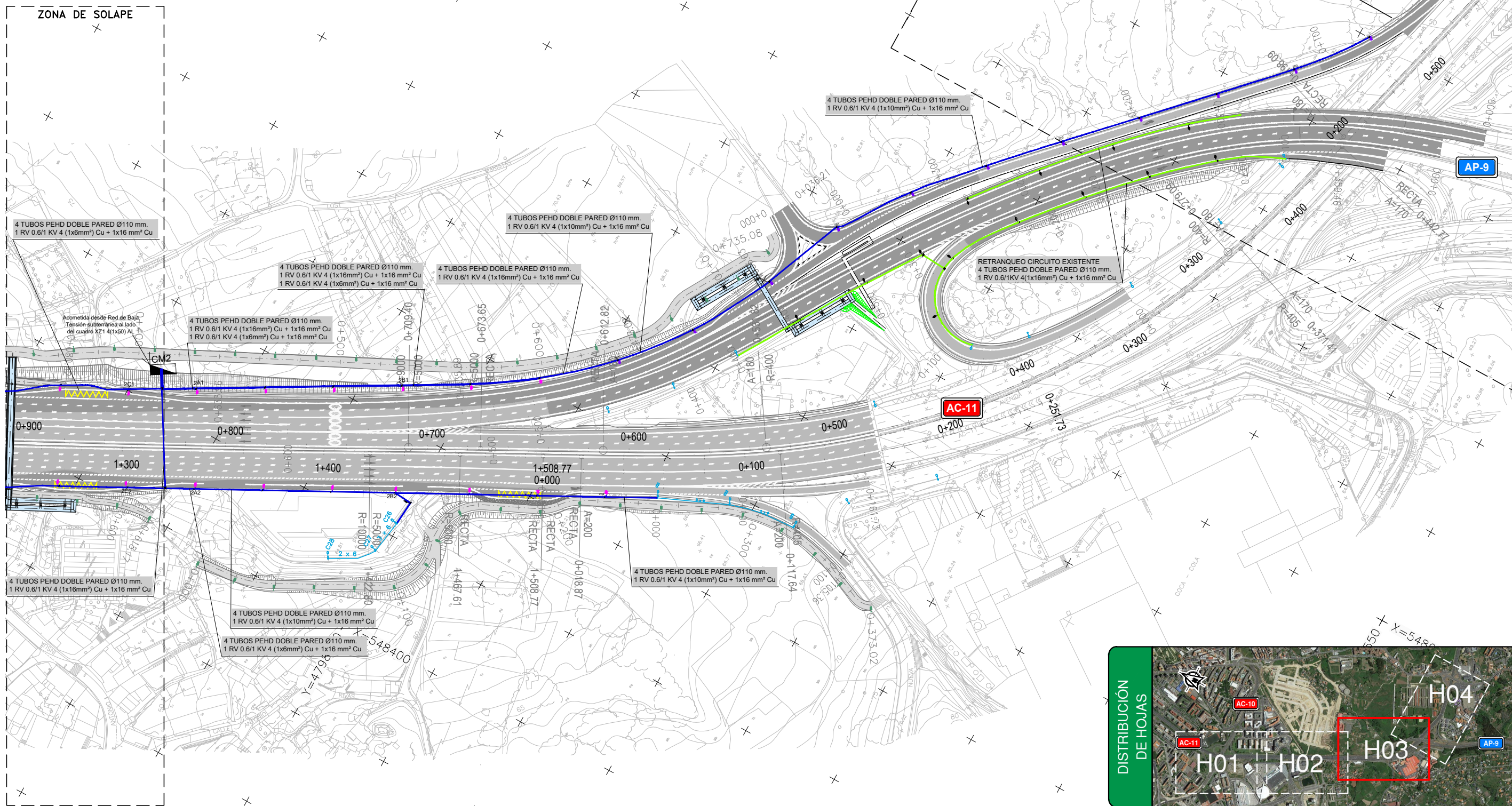


LEYENDA	
	CIRCUITO ALUMBRADO DE CM1
	CIRCUITO ALUMBRADO DE CM2
	CIRCUITO ALUMBRADO A CUADRO EXISTENTE
	CIRCUITO ALUMBRADO EXISTENTE
	LUMINARIA 250w EN COLUMNA 9-10m RECOLOCADA
	LUMINARIA SOBRE BÁCULO EXIST. RECOLOCADA
	LUMINARIA SOBRE COLUMNA DE 4m
	LUMINARIA EURO-7 400w SOBRE BÁCULO 14m CON BRAZO 2m
	LUMINARIA EURO-7 250w SOBRE COLUMNA DE 10m
	LUMINARIA EURO-7 250w SOBRE COLUMNA DE 12m
	LUMINARIA EURO-7 400w SOBRE COLUMNA DE 12m
	LUMINARIA EXISTENTE
	PROYECTOR MODELO IZT3-2, 1x150w St
	PROYECTOR EXISTENTE
	ARQUETA PIE APOYO
	ARQUETA DE PASO O CRUCE
	CENTRO DE MANDO



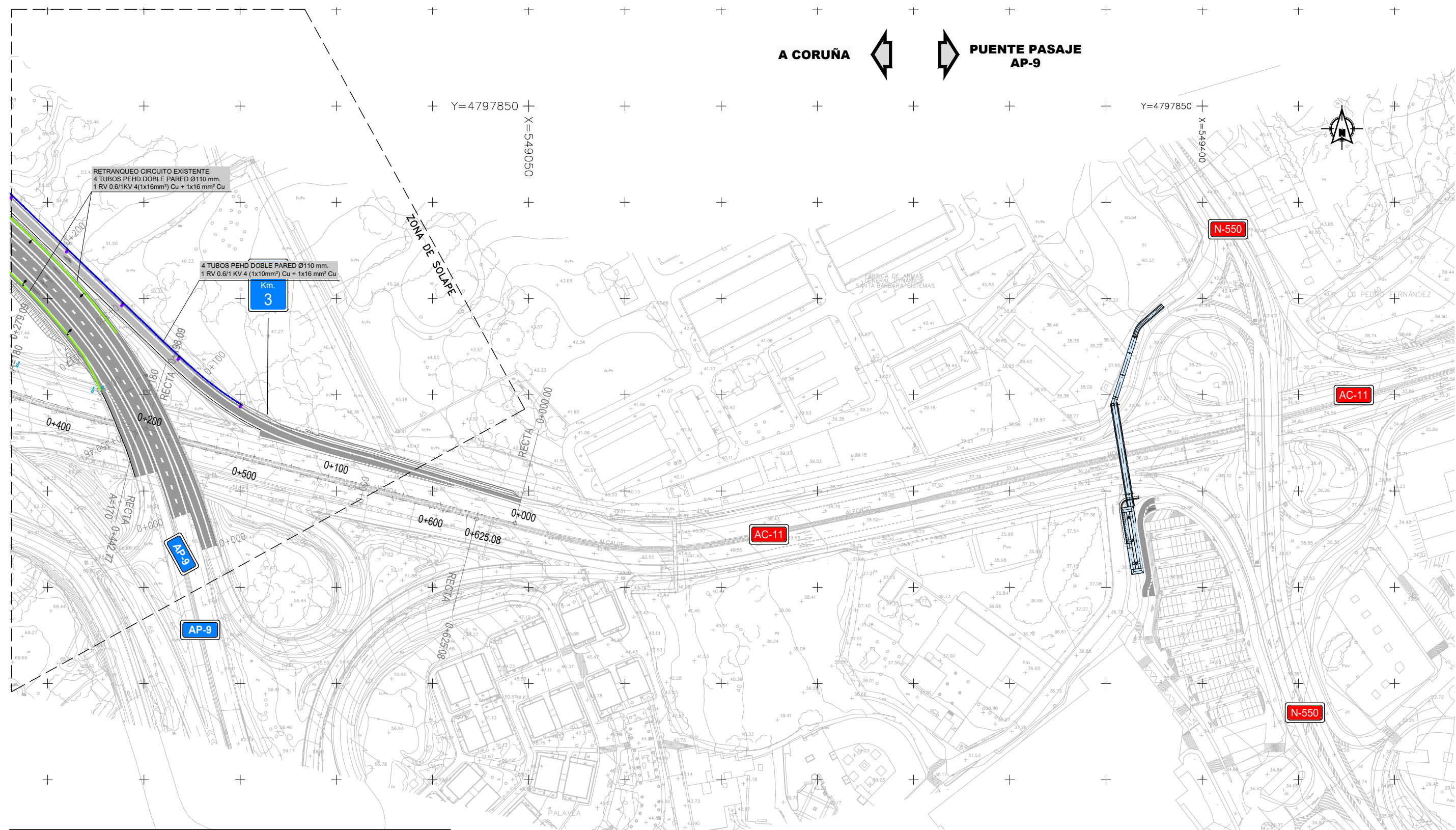


LEYENDA	
	CIRCUITO ALUMBRADO DE CM1
	CIRCUITO ALUMBRADO DE CM2
	CIRCUITO ALUMBRADO A CUADRO EXISTENTE
	CIRCUITO ALUMBRADO EXISTENTE
	LUMINARIA 250w EN COLUMNA 9-10m RECOLOCADA
	LUMINARIA SOBRE BÁCULO EXIST. RECOLOCADA
	LUMINARIA SOBRE COLUMNA DE 4m
	LUMINARIA EURO-7 400w SOBRE BÁCULO 14m CON BRAZO 2m
	LUMINARIA EURO-7 250w SOBRE COLUMNA DE 10m
	LUMINARIA EURO-7 250w SOBRE COLUMNA DE 12m
	LUMINARIA EURO-7 400w SOBRE COLUMNA DE 12m
	LUMINARIA EXISTENTE
	PROYECTOR MODELO IZT3-2, 1x150w St
	PROYECTOR EXISTENTE
	ARQUETA PIE APOYO
	ARQUETA DE PASO O CRUCE
	CENTRO DE MANDO

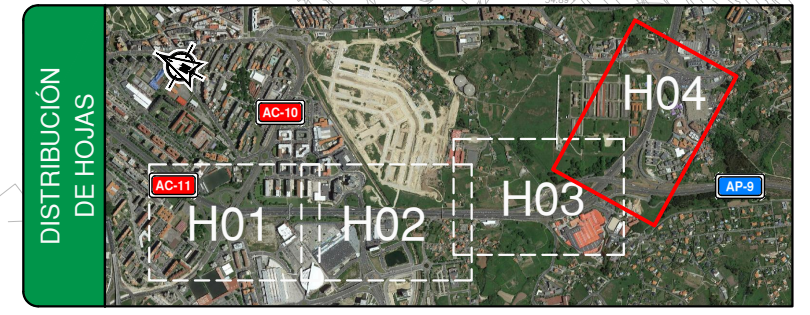


P:\2016\16157202\_doc\_tecnica\02.03-Ejecucion\GRAFICOS\01 ProyecTrazado\02 Planos\11 Obras Complementarias\1102 Iluminacion\110202 SituacionProyectada\110202H04.dwg

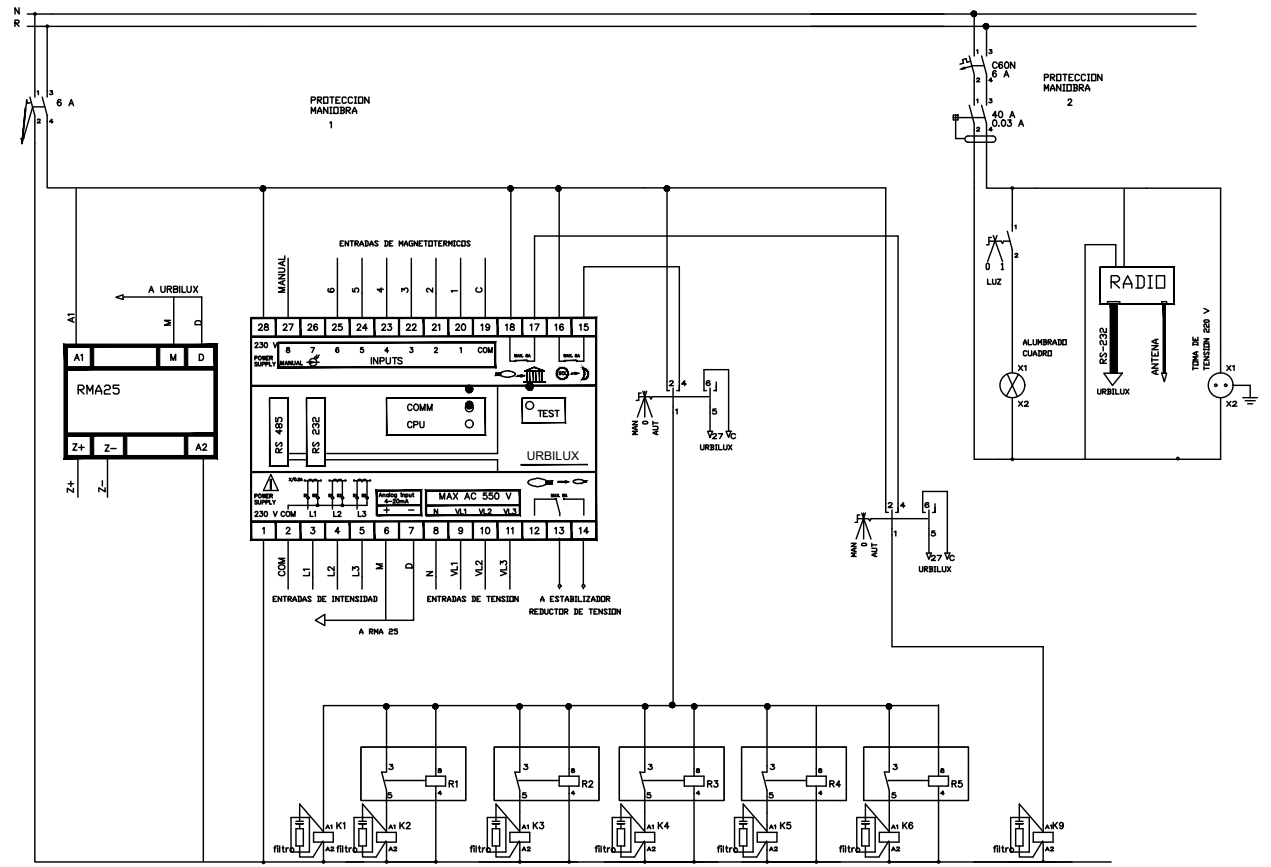
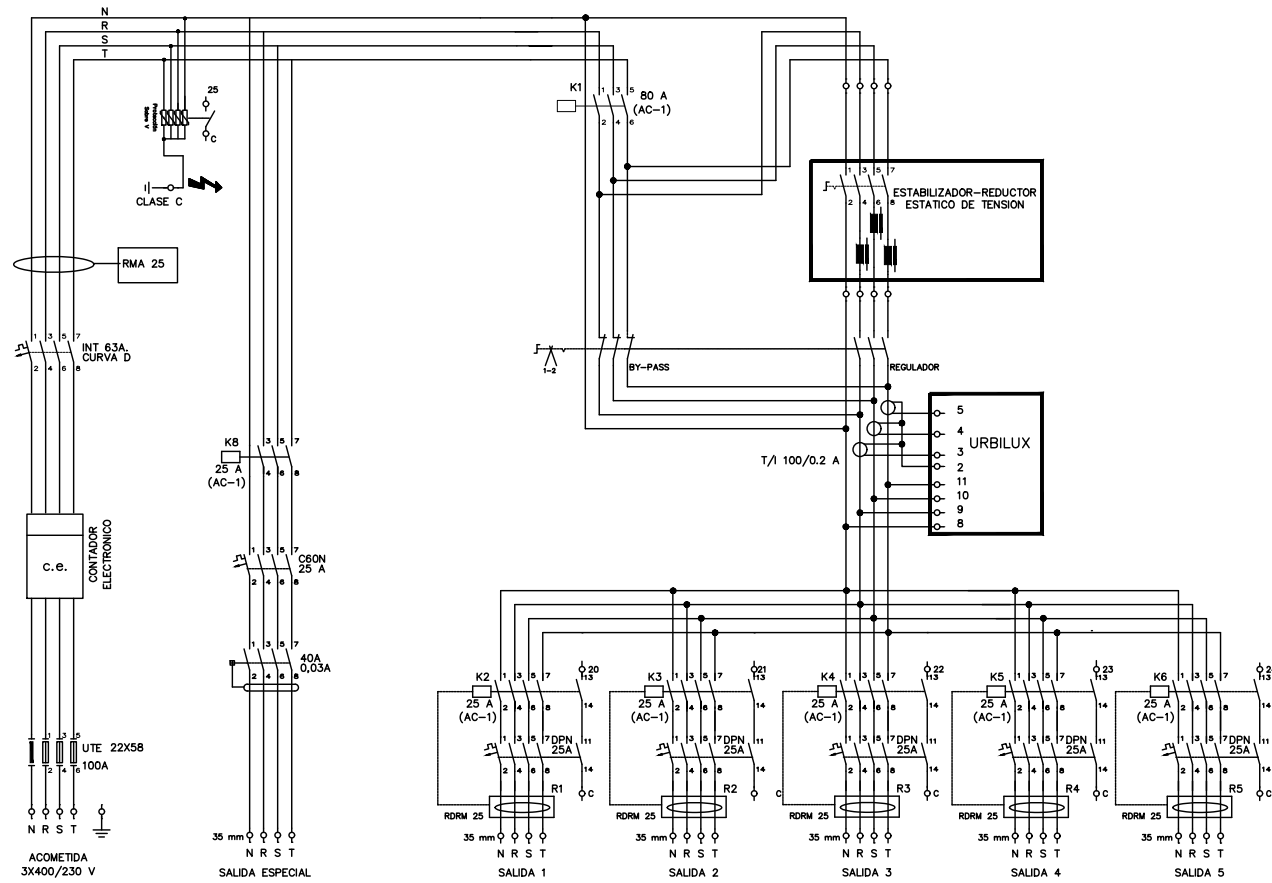
A CORUÑA ← → PUEBLO PASAJE AP-9



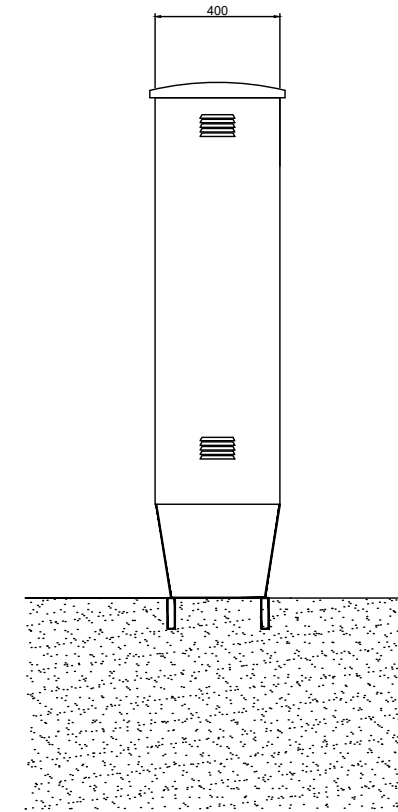
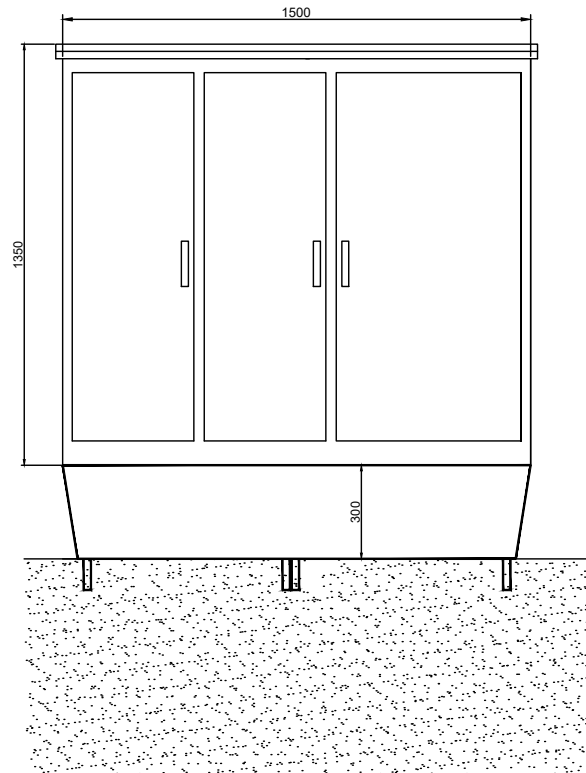
LEYENDA	
	CIRCUITO ALUMBRADO DE CM1
	CIRCUITO ALUMBRADO DE CM2
	CIRCUITO ALUMBRADO A CUADRO EXISTENTE
	CIRCUITO ALUMBRADO EXISTENTE
	LUMINARIA 250w EN COLUMNA 9-10m RECOLOCADA
	LUMINARIA SOBRE BÁCULO EXIST. RECOLOCADA
	LUMINARIA SOBRE COLUMNA DE 4m
	LUMINARIA EURO-7 400w SOBRE BÁCULO 14m CON BRAZO 2m
	LUMINARIA EURO-7 250w SOBRE COLUMNA DE 10m
	LUMINARIA EURO-7 250w SOBRE COLUMNA DE 12m
	LUMINARIA EURO-7 400w SOBRE COLUMNA DE 12m
	LUMINARIA EXISTENTE
	PROYECTOR MODELO IZT3-2, 1x150w St
	PROYECTOR EXISTENTE
	ARQUETA PIE APOYO
	ARQUETA DE PASO O CRUCE
	CENTRO DE MANDO





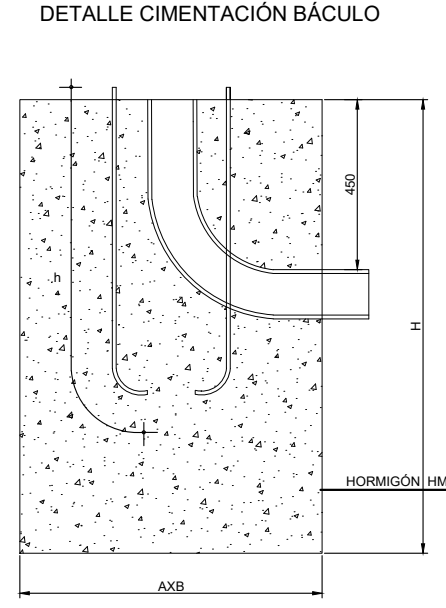
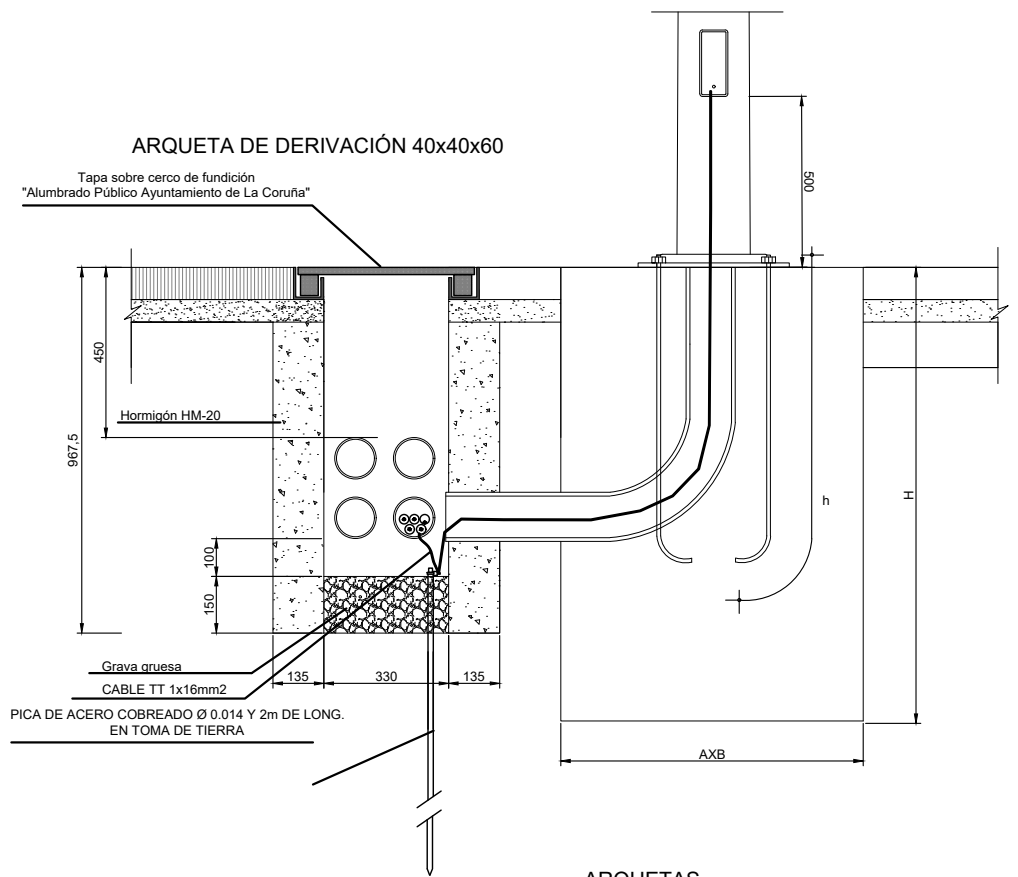
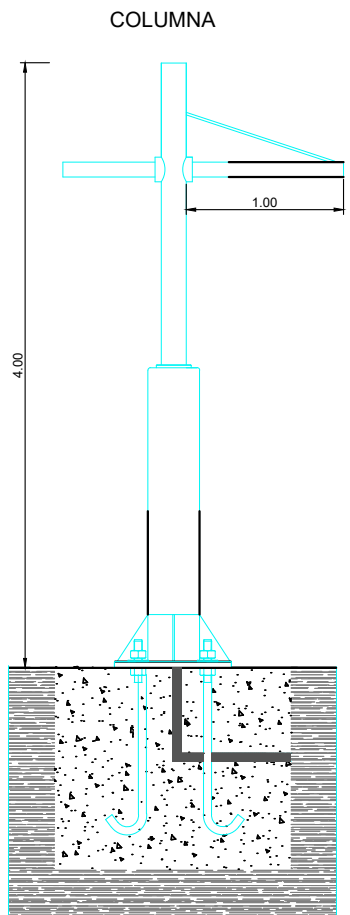


ESQUEMA DE POTENCIA

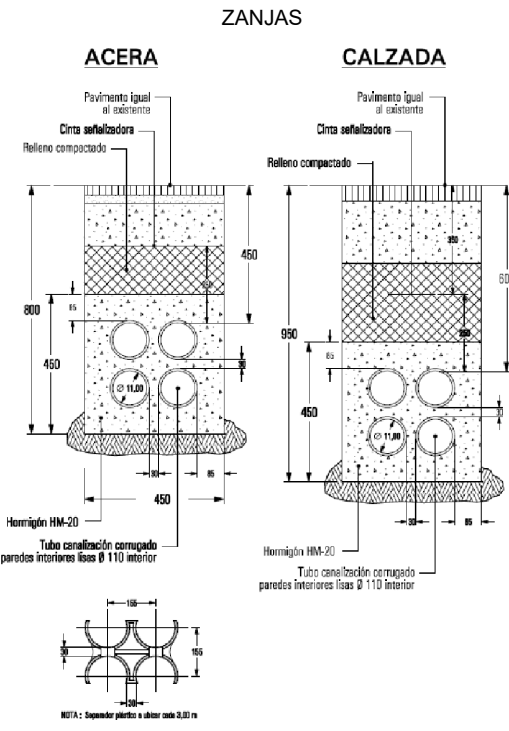
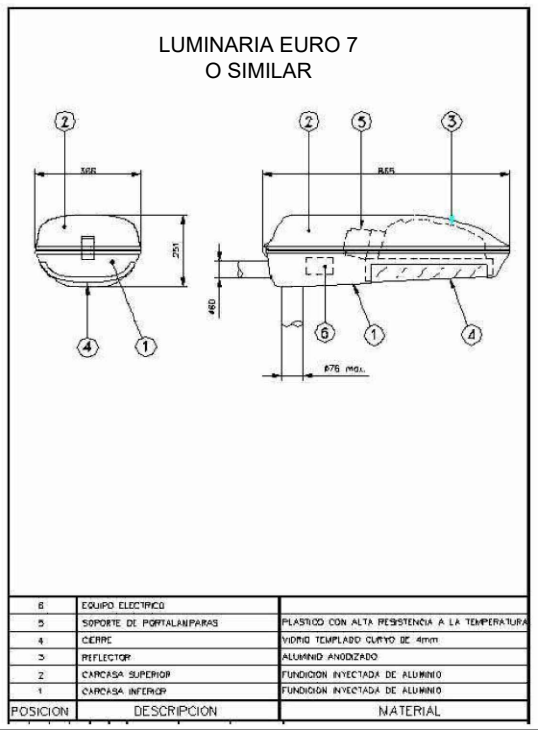
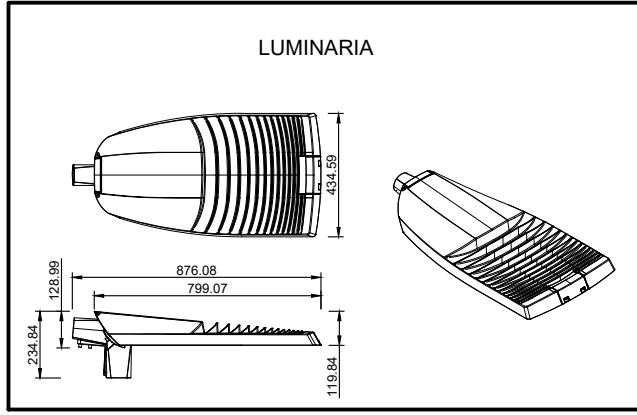
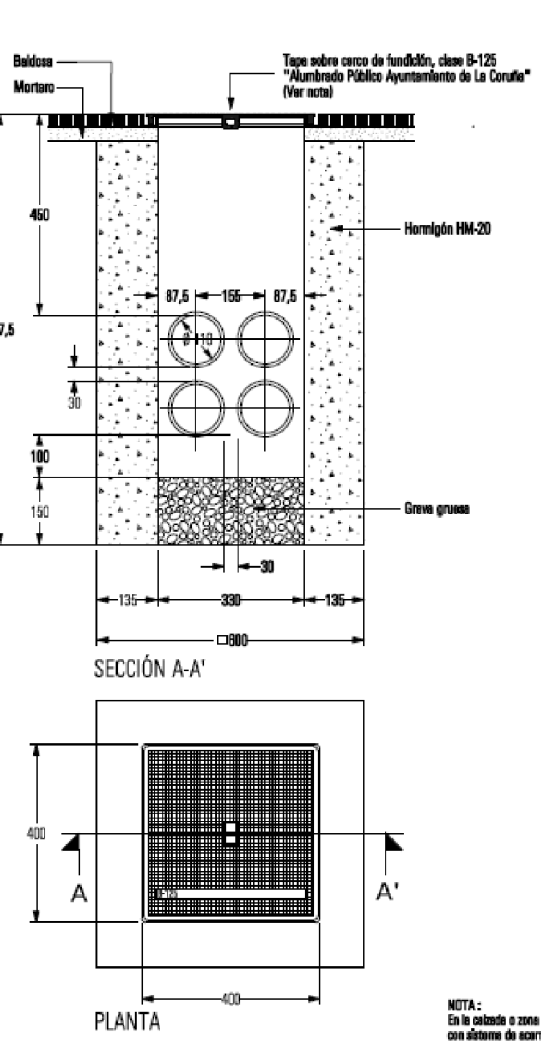
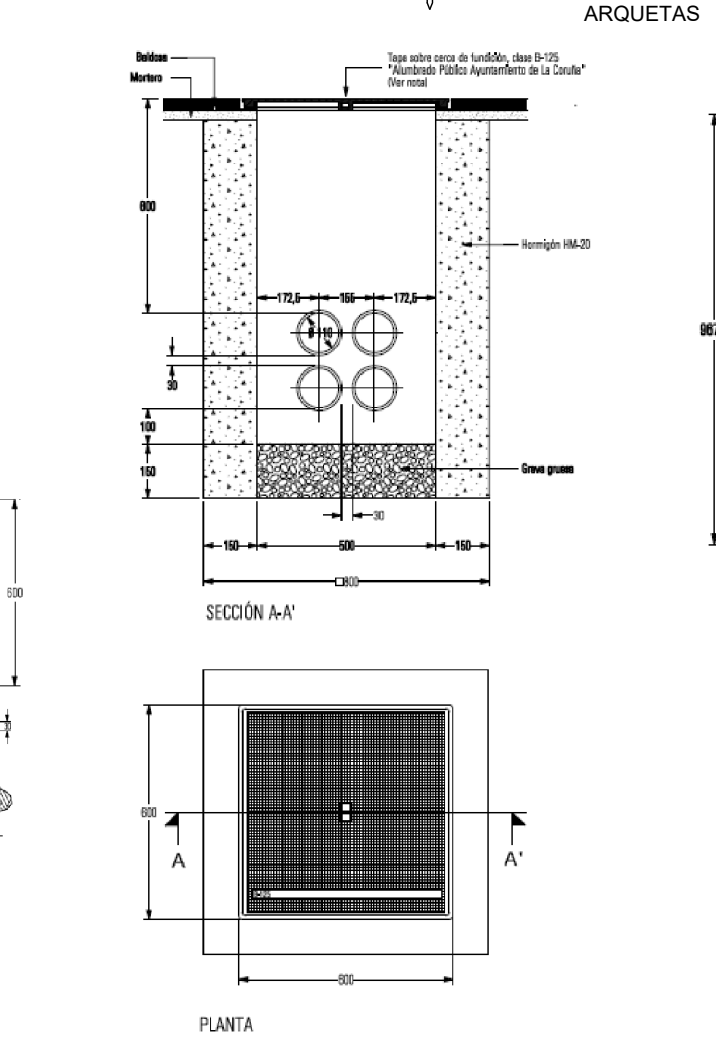
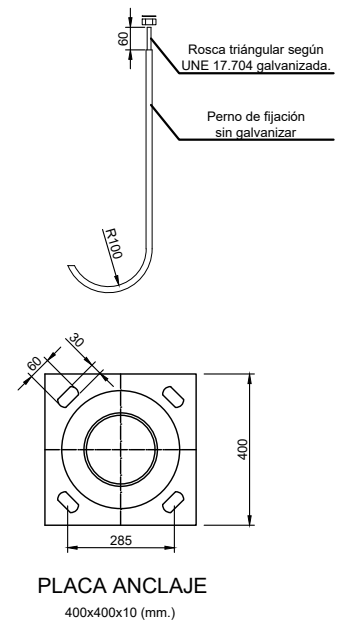


ESQUEMA UNIFILAR-CUADROS

P:\2016\16157202\_03-Ejecucion\GRAFICOS\01 Proyecto\Trazado\02 Planos\11 Obras Complementarias\1102 Iluminacion\110203H03.dwg



BACULO	A	B	H	Ø	h.
12 M.	80 cm.	80 cm.	120 cm.	22 mm.	700 mm.
14 M.	100 cm.	100 cm.	140 cm.	24 mm.	700 mm.



NOTA:  
En la calzada a zona de aparcamiento será de clase D-400 con sistema de drenaje mediante levas de manila.