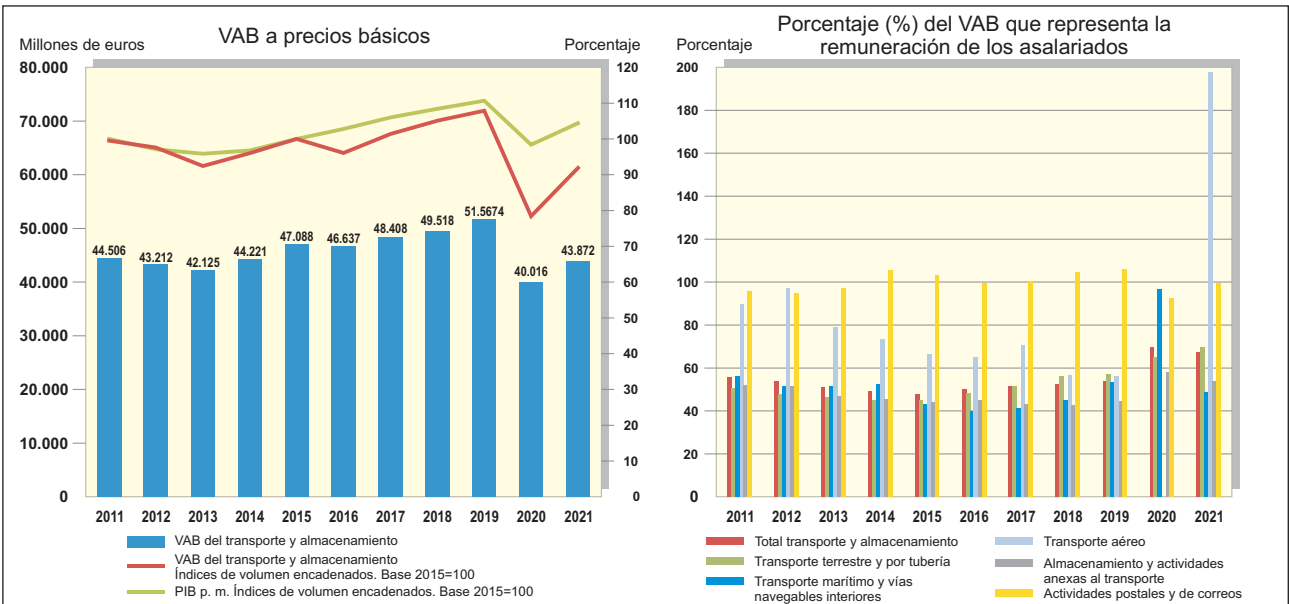
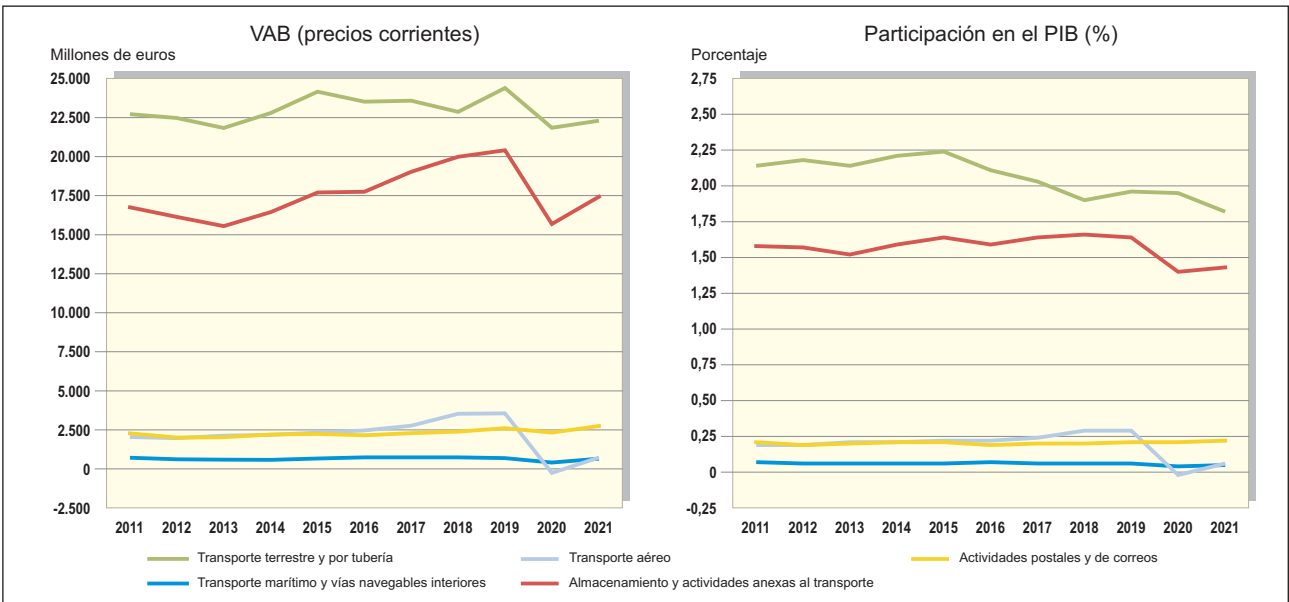


Indicadores económicos de la actividad Transporte y Almacenamiento

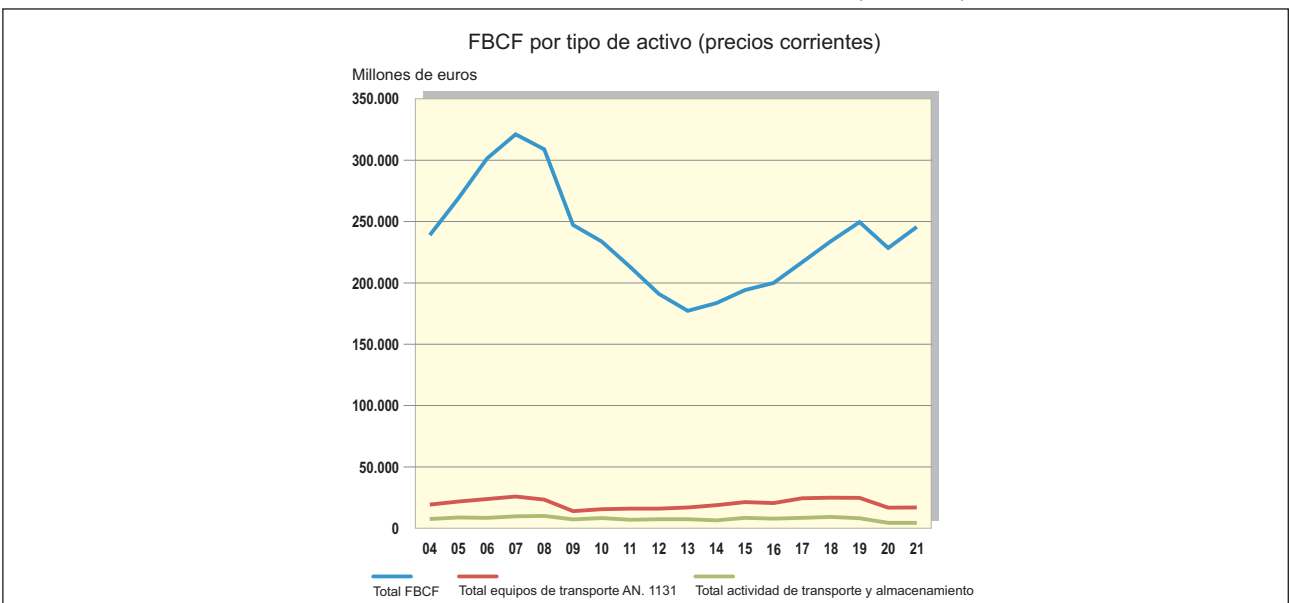
18.1. EVOLUCIÓN DEL VAB DEL TRANSPORTE Y ALMACENAMIENTO. REVISIÓN ESTADÍSTICA 2019 (SEC 2010)



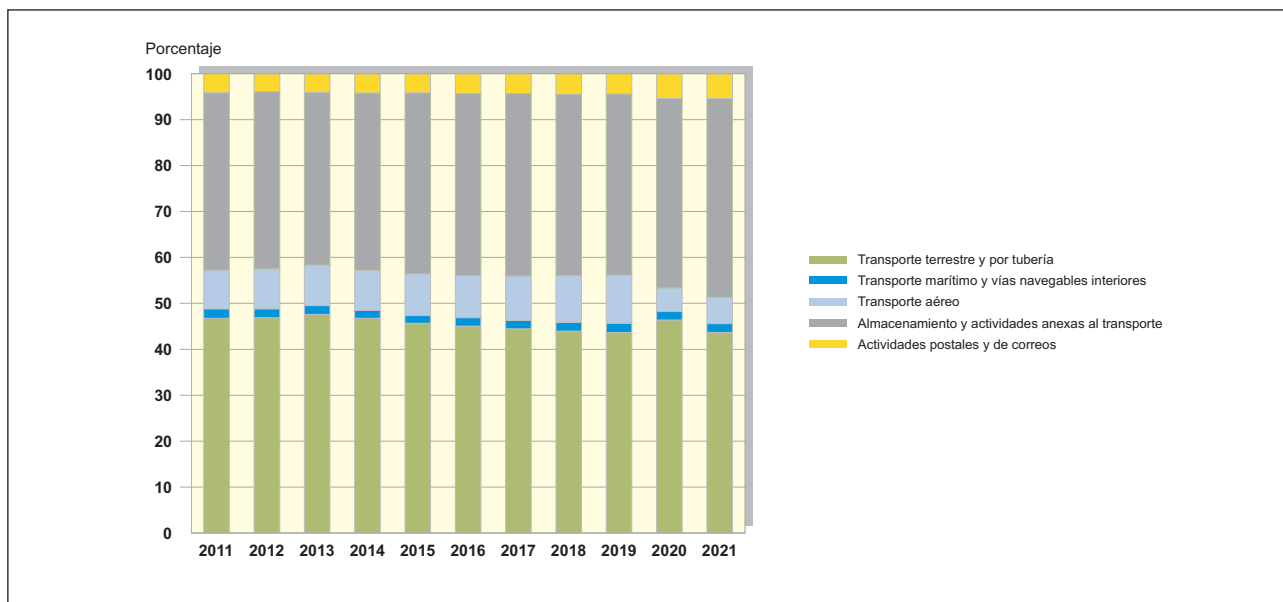
18.2. VAB POR SECTORES DE LA ACTIVIDAD TRANSPORTE Y ALMACENAMIENTO. REVISIÓN ESTADÍSTICA 2019 (SEC 2010)



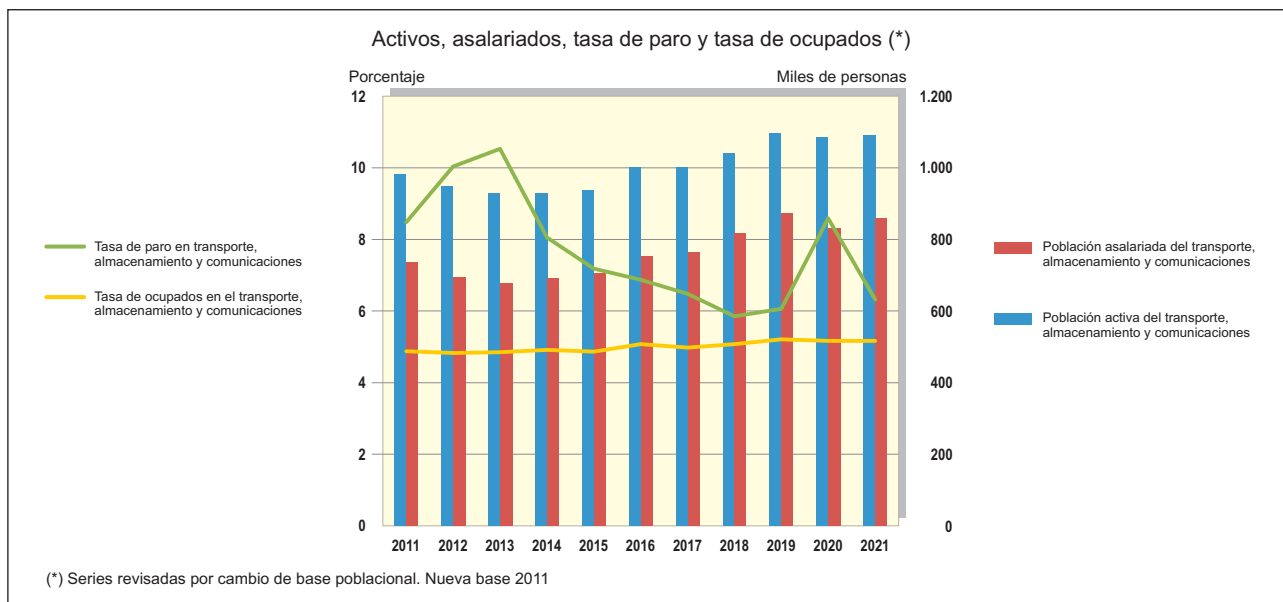
18.3. EVOLUCIÓN DE LA FBCF POR TIPO DE ACTIVO. REVISIÓN ESTADÍSTICA 2019 (SEC 2010). 2004-2021



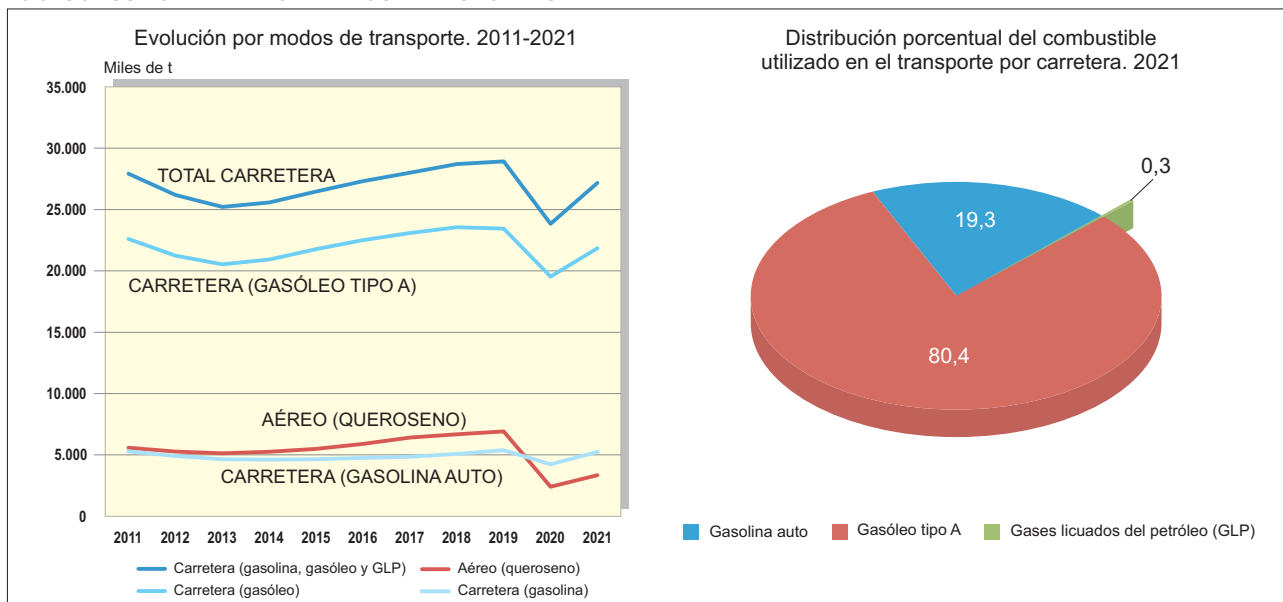
18.4. DISTRIBUCIÓN (%) DE LA CIFRA DE NEGOCIOS POR SECTORES DE AGRUPACIÓN DE LA ACTIVIDAD TRANSPORTE Y ALMACENAMIENTO. 2011-2021



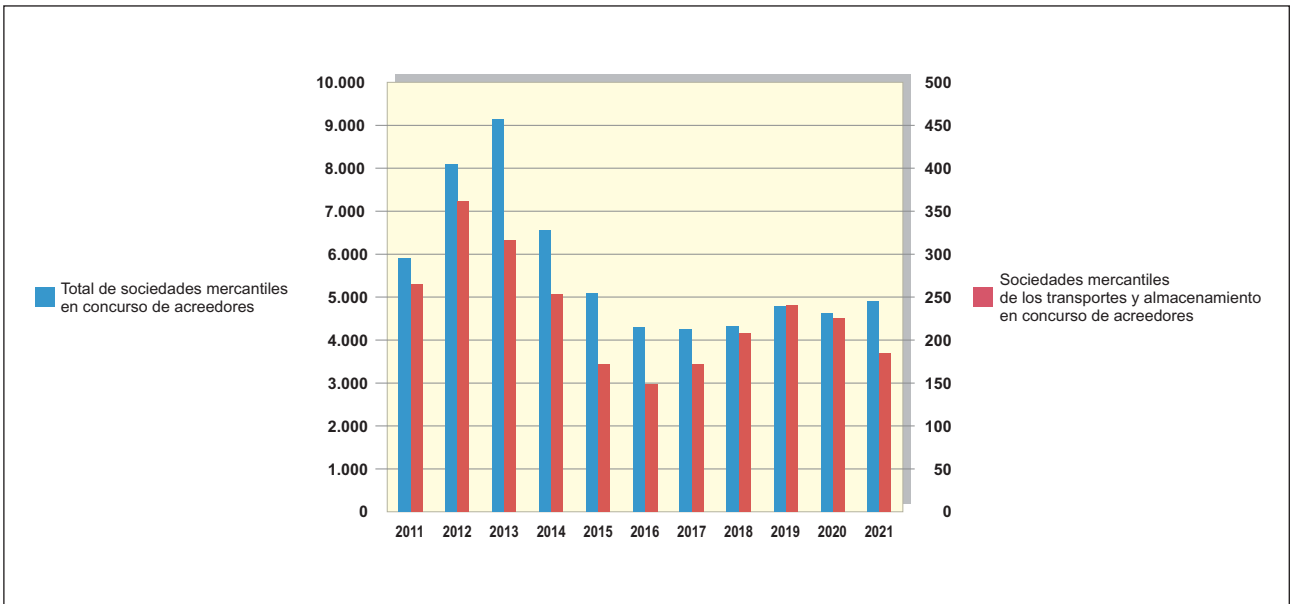
18.5. EVOLUCIÓN DE LA POBLACIÓN ACTIVA, OCUPADA, ASALARIADA Y PARADA. 2011-2021



18.6. CONSUMO DE ENERGÍA EN LOS TRANSPORTES



18.7. NÚMERO DE SOCIEDADES MERCANTILES EN CONCURSO DE ACREEDORES. 2011-2021



18. Indicadores económicos de la actividad Transporte y Almacenamiento

1.1. Contabilidad Nacional. Valor añadido bruto del Transporte y Almacenamiento a precios básicos. Revisión Estadística 2019 (SEC 2010) (1)

Unidad: Millones de euros

AÑOS	Producto Interior Bruto a precios de mercado (millones de euros)		Valor Añadido Bruto del transporte y almacenamiento (millones de euros)		Participación del transporte y almacenamiento en el PIB (%)
	Precios corrientes	Índices de volumen encadenados, referencia año 2015=100	Precios corrientes	Índices de volumen encadenados, referencia año 2015=100	Precios corrientes
2000	647.851	81,2	27.988	90,9	4,3
2001	700.993	84,4	31.061	94,0	4,4
2002	749.552	86,6	32.494	93,7	4,3
2003	802.266	89,0	34.152	93,0	4,3
2004	859.437	91,4	35.846	94,9	4,2
2005	927.357	94,6	35.719	93,4	3,9
2006	1.003.823	98,6	37.948	94,8	3,8
2007	1.075.539	102,6	40.574	98,4	3,8
2008	1.109.541	103,9	42.316	97,9	3,8
2009	1.069.323	100,6	41.854	93,1	3,9
2010	1.072.709	100,5	43.633	97,8	4,1
2011	1.063.763	100,0	44.506	99,5	4,2
2012	1.031.104	97,1	43.212	97,6	4,2
2013	1.020.677	95,9	42.125	92,4	4,1
2014	1.032.608	96,8	44.221	96,0	4,3
2015	1.078.092	100,0	47.088	100,0	4,4
2016	1.114.420	102,8	46.637	96,1	4,2
2017	1.162.492	106,0	48.408	101,4	4,2
2018	1.203.859	108,4	49.518	105,1	4,1
2019	1.245.513	110,7	51.674	107,9	4,1
2020	1.119.010	98,4	40.016	78,4	3,6
2021 (P)	1.222.290	104,4	43.872	91,9	3,6

Fuente: Contabilidad Nacional Anual de España y Contabilidad Nacional Trimestral de España. Base 2010. INE. M.º de Asuntos Económicos y Transformación Digital.

(1) Cambio de base por la implementación del nuevo Sistema Europeo de Cuentas Nacionales y Regionales (SEC 2010).

(P) Estimación provisional.

18. Indicadores económicos de la actividad Transporte y Almacenamiento

1.1.a. Contabilidad Nacional. Valor añadido bruto de los sectores de actividad del Transporte y Almacenamiento a precios básicos. Revisión Estadística 2019 (SEC 2010) (1)

Unidad: Millones de euros

AÑOS	Producto Interior Bruto a precios de mercado (millones de euros)		Valor Añadido Bruto por sectores de actividad (millones de euros)									
			49. Transporte terrestre y por tubería		50. Transporte marítimo y por vías navegables interiores		51. Transporte aéreo		52. Almacenamiento y actividades anexas al transporte		53. Actividades postales y de correos	
			Precios corrientes	Índices de volumen encadenados, referencia año 2015=100	Precios corrientes	Índices de volumen encadenados, referencia año 2015=100	Precios corrientes	Índices de volumen encadenados, referencia año 2015=100	Precios corrientes	Índices de volumen encadenados, referencia año 2015=100	Precios corrientes	Índices de volumen encadenados, referencia año 2015=100
2000	647.851	81,2	15.318	105,3	744	209,7	2.336	343,5	7.799	58,1	1.791	70,9
2001	700.993	84,4	17.142	106,1	694	199,8	2.399	302,6	8.929	65,8	1.897	75,8
2002	749.552	86,6	17.485	105,5	716	171,9	2.519	271,6	9.706	67,1	2.068	81,6
2003	802.266	89,0	18.421	101,8	715	172,8	2.563	273,1	10.275	68,9	2.178	86,2
2004	859.437	91,4	19.123	103,9	728	182,0	2.597	236,3	11.097	72,1	2.301	91,2
2005	927.357	94,6	19.017	101,6	773	181,3	2.265	216,4	11.259	72,0	2.405	96,2
2006	1.003.823	98,6	20.603	105,1	752	152,2	2.203	183,4	11.995	74,0	2.395	96,0
2007	1.075.539	102,6	21.828	108,0	849	173,5	2.107	170,7	13.192	78,5	2.598	105,2
2008	1.109.541	103,9	22.741	109,5	775	159,1	2.099	140,8	14.068	77,4	2.633	108,7
2009	1.069.323	100,6	22.428	104,5	759	133,5	2.073	134,0	14.111	74,2	2.483	100,0
2010	1.072.709	100,5	22.827	106,5	863	153,9	2.204	146,7	15.336	80,5	2.403	106,4
2011	1.063.763	100,0	22.715	103,4	720	132,8	2.042	141,8	16.755	89,2	2.274	103,8
2012	1.031.104	97,1	22.469	103,4	623	107,2	1.973	138,1	16.139	87,0	2.008	93,9
2013	1.020.677	95,9	21.833	96,5	586	94,8	2.127	128,2	15.548	83,6	2.031	94,6
2014	1.032.608	96,8	22.797	96,6	585	95,0	2.182	130,8	16.452	91,3	2.205	101,7
2015	1.078.092	100,0	24.157	100,0	661	100,0	2.328	100,0	17.698	100,0	2.244	100,0
2016	1.114.420	102,8	23.515	93,1	740	109,4	2.467	97,8	17.755	99,9	2.160	92,0
2017	1.162.492	106,0	23.585	95,0	741	119,3	2.764	121,5	19.029	107,9	2.289	93,6
2018	1.203.859	108,4	22.867	92,4	741	127,8	3.527	173,9	19.995	114,4	2.388	94,2
2019	1.245.513	110,7	24.398	95,9	698	118,0	3.560	168	20.402	117,1	2.616	99,4
2020	1.119.010	98,4	21.842	79,6	412	44,5	-257	-24	15.688	87,9	2.331	84,4
2021 (P)	1.222.290	104,4	22.306	88,3	652	75,3	734	123	17.433	100,8	2.747	96,4

(Continúa)

18. Indicadores económicos de la actividad Transporte y Almacenamiento

1.1.a. Contabilidad Nacional. Valor añadido bruto de los sectores de actividad del Transporte y Almacenamiento a precios básicos. Revisión Estadística 2019 (SEC 2010) (1)

(Continuación)

AÑOS	Participación en el PIB (%). Precios corrientes					
	Total transporte y almacenamiento	49. Transporte terrestre y por tubería	50. Transporte marítimo y por vías navegables	51. Transporte aéreo	52. Almacenamiento y actividades anexas al transporte	53. Actividades postales y de correos
2000	4,32	2,36	0,11	0,36	1,20	0,28
2001	4,43	2,45	0,10	0,34	1,27	0,27
2002	4,34	2,33	0,10	0,34	1,29	0,28
2003	4,26	2,30	0,09	0,32	1,28	0,27
2004	4,17	2,23	0,08	0,30	1,29	0,27
2005	3,85	2,05	0,08	0,24	1,21	0,26
2006	3,78	2,05	0,07	0,22	1,19	0,24
2007	3,77	2,03	0,08	0,20	1,23	0,24
2008	3,81	2,05	0,07	0,19	1,27	0,24
2009	3,91	2,10	0,07	0,19	1,32	0,23
2010	4,07	2,13	0,08	0,21	1,43	0,22
2011	4,18	2,14	0,07	0,19	1,58	0,21
2012	4,19	2,18	0,06	0,19	1,57	0,19
2013	4,13	2,14	0,06	0,21	1,52	0,20
2014	4,28	2,21	0,06	0,21	1,59	0,21
2015	4,37	2,24	0,06	0,22	1,64	0,21
2016	4,18	2,11	0,07	0,22	1,59	0,19
2017	4,16	2,03	0,06	0,24	1,64	0,20
2018	4,11	1,90	0,06	0,29	1,66	0,20
2019	4,15	1,96	0,06	0,29	1,64	0,21
2020	3,58	1,95	0,04	-0,02	1,40	0,21
2021 (P)	3,59	1,82	0,05	0,06	1,43	0,22

Fuente: Contabilidad Nacional Anual de España. Base 2010. INE. M.º de Asuntos Económicos y Transformación Digital.

(1) Cambio de base por la implementación del nuevo Sistema Europeo de Cuentas Nacionales y Regionales (SEC 2010).

(P) Estimación provisional

18. Indicadores económicos de la actividad Transporte y Almacenamiento

1.1.b. Contabilidad nacional. Cuenta de producción y explotación por sectores de la actividad del Transporte y Almacenamiento a precios básicos. Revisión Estadística 2019 (SEC 2010) (1)

	Unidad: Miles de euros							
SECTORES DE ACTIVIDAD	2010	2015	2016	2017	2018	2019	2020	2021 (P)
49. TRANSPORTE TERRESTRE Y POR TUBERÍA								
Valor de la producción	50.263	50.974	50.600	51.645	53.054	55.721	49.371	53.549
Consumos intermedios	27.436	26.817	27.085	28.060	30.187	31.323	27.529	31.243
Valor añadido bruto a precios corrientes	22.827	24.157	23.515	23.585	22.867	24.398	21.842	22.306
Remuneración de los asalariados	11.828	10.790	11.299	12.115	12.785	13.894	14.208	15.533
Otros impuestos netos sobre la producción	-15	86	87	56	66	63	-112	33
Excedente bruto de explotación	11.014	13.281	12.129	11.414	10.016	10.441	7.746	6.740
50. TRANSPORTE MARÍTIMO Y POR VÍAS NAVEGABLES								
Valor de la producción	2.416	1.863	2.030	2.134	2.294	2.575	1.996	2.368
Consumos intermedios	1.553	1.202	1.290	1.393	1.553	1.877	1.584	1.716
Valor añadido bruto a precios corrientes	863	661	740	741	741	698	412	652
Remuneración de los asalariados	376	285	295	306	332	372	399	317
Otros impuestos netos sobre la producción	-79	-50	-45	-35	-42	-56	-245	-53
Excedente bruto de explotación	566	426	490	470	451	382	258	388
51. TRANSPORTE AÉREO								
Valor de la producción	9.450	10.192	10.335	11.278	12.277	13.377	5.477	6.991
Consumos intermedios	7.246	7.864	7.868	8.514	8.750	9.817	5.734	6.257
Valor añadido bruto a precios corrientes	2.204	2.328	2.467	2.764	3.527	3.560	-257	734
Remuneración de los asalariados	1.895	1.548	1.600	1.950	1.999	2.009	1.550	1.452
Otros impuestos netos sobre la producción	-100	1	-4	-9	-11	-9	-13	-12
Excedente bruto de explotación	409	779	871	823	1.539	1.560	-1.794	-706
ANEXAS AL TRANSPORTE								
Valor de la producción	40.194	43.953	44.532	46.078	47.656	50.287	43.912	53.066
Consumos intermedios	24.858	26.255	26.777	27.049	27.661	29.885	28.224	35.633
Valor añadido bruto a precios corrientes	15.336	17.698	17.755	19.029	19.995	20.402	15.688	17.433
Remuneración de los asalariados	8.803	7.820	7.929	8.242	8.524	9.109	9.137	9.394
Otros impuestos netos sobre la producción	179	391	423	411	415	430	278	414
Excedente bruto de explotación	6.354	9.487	9.403	10.376	11.056	10.863	6.273	7.625
53. ACTIVIDADES POSTALES Y DE CORREOS								
Valor de la producción	4.577	4.648	4.804	4.997	5.368	5.615	5.728	6.622
Consumos intermedios	2.174	2.404	2.644	2.708	2.980	2.999	3.397	3.875
Valor añadido bruto a precios corrientes	2.403	2.244	2.160	2.289	2.388	2.616	2.331	2.747
Remuneración de los asalariados	2.430	2.176	2.169	2.282	2.286	2.470	2.527	2.757
Otros impuestos netos sobre la producción	-139	-97	-96	-73	-57	-60	-68	-56
Excedente bruto de explotación	112	165	87	80	159	206	-128	46
TOTAL TRANSPORTE Y ALMACENAMIENTO								
Valor de la producción	106.900	111.630	112.301	116.132	120.649	127.575	106.484	122.596
Consumos intermedios	63.267	64.542	65.664	67.724	71.131	75.901	66.468	78.724
Valor añadido bruto a precios corrientes	43.633	47.088	46.637	48.408	49.518	51.674	40.016	43.872
Remuneración de los asalariados	25.332	22.619	23.292	24.895	25.926	27.854	27.821	29.453
Otros impuestos netos sobre la producción	-154	331	365	350	371	368	-160	326
Excedente bruto de explotación	18.455	24.138	22.980	23.163	23.221	23.452	12.355	14.093
INDICADORES Remuneración asalariados / V.A.B (%)								
TOTAL TRANSPORTE Y ALMACENAMIENTO	58,06	48,04	49,94	51,43	52,36	53,90	69,52	67,13
49. Transporte terrestre y por tubería	51,82	44,67	48,05	51,37	55,91	56,95	65,05	69,64
50. Transporte marítimo y por vías navegables interiores	43,57	43,12	39,86	41,30	44,80	53,30	96,84	48,62
51. Transporte aéreo	85,98	66,49	64,86	70,55	56,68	56,43		197,82
52. Almacenamiento y actividades anexas al transporte	57,40	44,19	44,66	43,31	42,63	44,65	58,24	53,89
53. Actividades postales y de correos	98,89	103,13	99,59	100,31	104,46	105,91	92,24	99,64

Fuente: Contabilidad Nacional Anual de España. Base 2010. INE. M.º de Asuntos Económicos y Transformación Digital.

(1) La clasificación por rama de actividad de "Transporte y Almacenamiento" se efectúa según los códigos CNAE-2009.

(P) Estimación provisional

18. Indicadores económicos de la actividad Transporte y Almacenamiento

1.2. Contabilidad Nacional. Formación bruta de capital fijo por tipo de activo.

Precios corrientes. Revisión Estadística 2019 (SEC 2010) (1)

Unidad: Millones de euros

AÑOS	Total FBCF	Equipos de transporte-AN.1131	
		Total	Total actividad de Transporte y Almacenamiento
2000	168.058	16.655	8.540,9
2001	181.398	16.505	7.741,8
2002	196.051	16.036	6.904,6
2003	217.403	17.630	7.099,9
2004	238.989	19.366	7.581,4
2005	269.041	21.823	8.788,7
2006	301.421	23.926	8.458,6
2007	321.180	25.861	9.730,8
2008	308.857	23.411	10.150,6
2009	247.155	13.970	7.358,6
2010	233.732	15.599	8.355,6
2011	212.984	16.144	6.935,2
2012	191.038	16.017	7.403,7
2013	177.240	16.943	7.455,9
2014	183.515	18.848	6.491,2
2015	194.122	21.319	8.444,8
2016	200.048	20.508	7.955,4
2017	216.932	24.496	8.461,2
2018	233.996	24.973	9.274,1
2019	249.502	24.757	8.166,5
2020	228.532	16.898	4.503,9
2021 (P)	245.709	17.005	4.497,6

Fuente: Contabilidad Nacional de España. Base 2010. INE. M.º de Asuntos Económicos y Transformación Digital.

(1) Cambio de base por la implementación del nuevo Sistema Europeo de Cuentas Nacionales y Regionales (SEC 2010).

(P) Datos provisionales.

18. Indicadores económicos de la actividad Transporte y Almacenamiento

1.3. Indicadores estructurales según sectores de la actividad Transporte y Almacenamiento (1)

(Continuación)

INDICADORES	2010	2015	2016	2017	2018	2019	2020	2021
Excedente bruto de explotación según actividad CNAE-2009 (miles de euros)	16.529.121	21.366.351	21.209.336	21.644.762	22.472.225	22.620.714	12.910.284	15.733.570
49. Transporte terrestre y por tubería	8.911.549	9.719.641	9.190.786	9.187.310	8.632.859	8.980.616	7.185.229	8.058.167
50. Transporte marítimo y por vías navegables interiores	263.439	347.633	385.730	379.208	336.056	311.495	96.104	298.266
51. Transporte aéreo	263.594	743.677	810.582	782.676	1.258.894	1.175.122	-1.858.424	-741.988
52. Almacenamiento y actividades anexas al transporte	6.770.479	10.291.549	10.570.434	11.172.129	11.941.022	11.782.313	7.358.001	7.695.790
53. Actividades postales y de correos	320.060	263.852	251.804	123.438	303.394	371.167	129.375	423.336
Distribución del volumen de negocio según actividad de la empresa (%)								
49. Transporte terrestre y por tubería	45,8	42,9	41,9	42,1	42,0	41,8	43,9	42,5
50. Transporte marítimo y por vías navegables interiores	1,9	1,7	1,8	1,9	1,9	2,0	1,8	1,9
51. Transporte aéreo	8,7	9,5	9,5	9,9	10,3	10,6	5,1	5,9
52. Almacenamiento y actividades anexas al transporte	39,0	41,7	42,4	41,8	41,3	41,1	43,5	44,0
53. Actividades postales y de correos	4,6	4,3	4,3	4,3	4,4	4,5	5,6	5,8
Distribución del volumen de negocio según estratos poblacionales (%)								
De 0 a 1	7,6	8,6	8,3	7,2	6,2	5,9	6,7	6,6
de 2 a 9	9,7	17,8	14,6	14,3	12,6	12,8	14,0	13,3
de 10 a 19	18,3	8,6	7,9	9,4	8,3	7,9	8,5	8,0
de 20 a 49	20,9	11,9	13,1	13,0	11,4	11,5	12,7	12,3
de 50 a 249	43,4	18,7	19,6	19,1	14,9	15,2	16,7	17,9
de 250 o más	-	34,4	36,5	37,0	46,7	46,6	41,3	41,8
Distribución del volumen de negocio por destino geográfico de las ventas, según actividad principal CNAE-2009 (miles de euros)								
49. Transporte terrestre y por tubería	-	44.733.745	44.741.876	46.689.991	48.848.828	51.207.953	44.219.053	48.398.669
España	-	40.130.954	40.033.493	41.275.350	43.597.860	45.760.122	39.007.041	42.700.910
Unión Europea (excluida España)	-	4.013.225	4.167.001	4.751.279	4.477.932	4.610.920	4.309.412	4.197.527
País fuera de la Unión Europea	-	589.566	541.382	663.363	773.036	836.911	902.600	1.500.232
50. Transporte marítimo y por vías navegables interiores	-	1.754.813	1.944.689	2.056.351	2.217.783	2.399.178	1.834.102	2.139.908
España	-	1.505.299	1.675.003	1.702.964	1.821.717	2.061.854	1.645.643	1.826.140
Unión Europea (excluida España)	-	125.210	100.944	143.354	120.863	125.346	77.460	138.973
País fuera de la Unión Europea	-	124.304	168.742	210.033	275.202	211.978	111.000	174.795
51. Transporte aéreo	-	9.882.591	10.117.925	11.044.326	12.033.117	12.983.274	5.186.910	6.662.124
España	-	3.898.464	5.279.695	5.439.843	5.534.273	6.001.245	3.065.543	3.480.980
Unión Europea (excluida España)	-	2.197.786	2.595.961	2.939.611	3.176.254	3.266.216	963.695	1.219.565
País fuera de la Unión Europea	-	3.786.341	2.242.269	2.664.872	3.322.590	3.715.814	1.157.672	1.961.579
52. Almacenamiento y actividades anexas al transporte	-	43.451.025	45.285.482	46.397.990	48.027.655	50.244.132	43.877.421	50.075.255
España	-	35.417.993	36.298.301	37.083.693	38.519.540	39.811.062	32.888.799	33.514.388
Unión Europea (excluida España)	-	5.675.350	6.013.594	6.137.137	5.621.466	5.388.273	6.094.368	5.564.983
País fuera de la Unión Europea	-	2.357.682	2.973.587	3.177.160	3.886.649	5.044.797	4.894.254	10.995.884
53. Actividades postales y de correos	-	4.471.189	4.622.310	4.820.610	5.157.683	5.546.734	5.681.393	6.547.239
España	-	4.181.778	4.253.807	4.396.514	4.730.008	5.298.068	5.432.352	6.128.547
Unión Europea (excluida España)	-	206.409	277.900	316.654	334.361	122.712	184.588	263.080
País fuera de la Unión Europea	-	83.002	90.603	107.442	93.315	125.954	64.453	155.612
Tasa valor añadido (%)	53,9	55,8	54,7	54,8	55,3	54,0	53,8	50,2
49. Transporte terrestre y por tubería	55,2	56,9	55,8	56,7	55,1	55,1	58,2	54,3
50. Transporte marítimo y por vías navegables interiores	31,5	37,3	39,0	36,1	33,8	29,6	22,2	31,7
51. Transporte aéreo	26,9	23,5	24,3	24,7	26,4	24,3	-7,5	11,6
52. Almacenamiento y actividades anexas al transporte	59,7	64,7	62,6	63,0	65,7	63,6	59,8	52,2
53. Actividades postales y de correos	75,8	72,5	73,7	67,9	73,5	72,4	66,5	66,2
Ratios (euros) Total Transporte y almacenamiento								
Costes personal (salario medio persona ocupada) (2)	26.222	34.668	34.084	34.668	35.361	36.141	35.116	35.902
Valor de la producción/persona empleada	83.115	95.714	95.701	96.179	96.354	99.235	79.192	92.746
V.A.B.C.F./persona empleada	44.838	53.413	52.387	52.727	53.276	53.571	42.581	46.587
Excedente bruto de explotación/persona empleada	17.946	25.508	24.825	24.322	24.444	23.881	13.920	17.347
Ratios (euros) por sectores de actividad:								
Costes personal (salario medio persona ocupada) (2)								
49. Transporte terrestre y por tubería	23.851	31.415	30.495	31.195	32.262	33.009	32.821	33.573
50. Transporte marítimo y por vías navegables interiores	33.315	34.961	38.206	36.852	37.402	37.632	34.166	34.978
51. Transporte aéreo	46.251	55.786	56.660	65.073	58.379	58.969	45.089	49.181
52. Almacenamiento y actividades anexas al transporte	30.077	40.545	40.372	40.015	40.864	41.332	40.163	41.808
53. Actividades postales y de correos	19.515	26.060	25.175	25.537	26.215	27.911	28.261	27.103
Valor de la producción/persona ocupada								
49. Transporte terrestre y por tubería	67.139	73.008	71.010	70.625	71.400	73.455	64.230	74.017
50. Transporte marítimo y por vías navegables interiores	235.464	224.628	230.274	228.367	219.963	249.843	206.239	220.309
51. Transporte aéreo	256.383	347.476	345.675	368.396	367.268	383.595	161.604	215.355
52. Almacenamiento y actividades anexas al transporte	114.396	132.780	138.373	138.846	136.308	139.161	116.292	141.422
53. Actividades postales y de correos	34.374	38.004	35.844	36.104	35.937	37.653	36.310	38.492

(Continúa)

18. Indicadores económicos de la actividad Transporte y Almacenamiento

1.3. Indicadores estructurales según sectores de la actividad Transporte y Almacenamiento (1)

(Continuación)

INDICADORES	2010	2015	2016	2017	2018	2019	2020	2021
V.A.B.C.F./persona ocupada								
49. Transporte terrestre y por tubería	37.047	41.566	39.622	40.059	39.350	40.490	37.356	40.164
50. Transporte marítimo y por vías navegables interiores	74.152	83.809	89.794	83.863	74.348	73.962	45.765	69.896
51. Transporte aéreo	69.017	81.610	84.136	91.157	96.927	93.167	-12.065	25.069
52. Almacenamiento y actividades anexas al transporte	68.285	85.958	86.642	86.887	89.565	88.574	69.576	73.842
53. Actividades postales y de correos	26.043	27.549	26.435	24.747	26.426	27.255	24.160	25.489
Excedente bruto de explotación/persona empleada								
49. Transporte terrestre y por tubería	15.862	19.355	17.856	17.229	15.658	15.888	13.043	15.219
50. Transporte marítimo y por vías navegables interiores	35.404	49.733	52.854	48.239	38.632	38.015	13.389	37.186
51. Transporte aéreo	8.084	25.918	27.627	26.223	38.654	34.320	-57.061	-23.963
52. Almacenamiento y actividades anexas al transporte	30.524	47.401	48.106	48.587	50.784	48.795	30.826	33.761
53. Actividades postales y de correos	3.287	3.192	3.024	1.386	3.312	3.785	1.318	3.829

Fuente: Estadística Estructural de Empresas: Sector Servicios. INE. M.º de Asuntos Económicos y Transformación Digital.
Esta estadística sustituye a la Encuesta Anual de Servicios hasta el año de referencia 2014.

(1) La clasificación por rama de actividad de "Transporte y Almacenamiento" se efectúa según los códigos CNAE-2009.

(2) En la Encuesta Anual de Servicios (válida hasta 2014), se considera salario medio al cociente entre los sueldos y salarios pagados a los remunerados y el n.º medio de asalariados en el año. En la Encuesta Estructural de Empresas: Sector Servicios (a partir del año 2015), se considera salario medio, al cociente entre los gastos totales de personal y el personal medio remunerado en la empresa.

18. Indicadores económicos de la actividad Transporte y Almacenamiento

2. Consumo y tipos de combustibles, por modos de transporte

	Unidad: kt							
MODOS DE TRANSPORTE	2005	2010	2015	2017	2018	2019	2020	2021
CARRETERA								
Total	30.527,9	28.983,6	26.471,3	27.995,0	28.708,1	28.924,8	23.842,4	27.181,9
Gasolina auto (1)	7.260,0	5.671,0	4.647,1	4.854,5	5.088,1	5.380,8	4.249,5	5.243,4
Gasóleo auto (2)	23.253,0	23.294,0	21.781,2	23.089,5	23.557,6	23.458,0	19.527,0	21.851,6
Gases licuados del petróleo (GLP)	14,9	18,6	43,0	51,1	62,4	86,0	66,0	86,9
AÉREO								
Total	5.191,0	5.251,9	5.504,7	6.416,3	6.691,6	6.925,0	2.421,6	3.345,8
Gasolina aviación	9,0	6,6	3,8	4,1	4,2	4,7	3,8	4,7
Queroseno aviación	5.182,0	5.245,3	5.500,9	6.412,2	6.687,4	6.920,4	2.417,8	3.341,2

Fuente: Corporación de Reservas Estratégicas de Productos Petrolíferos (CORES). M.º para la Transición Ecológica y el Reto Demográfico.

(1) Incluye: 95 l.O.; 98 l.O. y 2 kt de gasolina mezcla.

(2) Incluye: Gasóleo A, Biodiésel puro + Biodiésel mezcla.

18. Indicadores económicos de la actividad Transporte y Almacenamiento

2.1. Consumo de gasolina de automoción y gasóleo tipo A, por Comunidades Autónomas. Año 2021

Unidad: kt

COMUNIDADES AUTÓNOMAS	Gasolina auto			Gasóleo tipo A (2)
	95 I.O.	98 I.O.	Total gasolina (1)	
ANDALUCÍA	743	36	779	3.550
ARAGÓN	144	7	151	897
ASTURIAS, PRINCIPADO DE	91	7	98	399
BALEARS, ILLES	217	12	230	345
CANARIAS	365	117	482	611
CANTABRIA	65	4	69	290
CASTILLA-LA MANCHA	196	10	206	1.265
CASTILLA Y LEÓN	266	17	283	1.628
CATALUÑA	832	56	889	3.427
COMUNIDAD VALENCIANA	557	28	585	2.049
EXTREMADURA	93	4	96	660
GALICIA	246	17	263	1.344
MADRID, COMUNIDAD DE	622	32	654	1.863
MURCIA, REGIÓN DE	133	8	141	922
NAVARRA, C. FORAL DE	85	3	88	690
PAÍS VASCO	182	12	194	1.722
RIOJA, LA	23	1	25	135
CEUTA	5	1	6	11
MELILLA	6	0	6	12
ESPAÑA	4.870	373	5.243	21.821

Fuente: Corporación de Reservas Estratégicas de Productos Petrolíferos (CORES). M.º para la Transición Ecológica y el Reto Demográfico.

(1) No incluye otras gasolinas.

(2) No incluye otros gasóleos de automoción (biodiésel y biodiésel mezcla).

18. Indicadores económicos de la actividad Transporte y Almacenamiento

3. Sociedades mercantiles: concurso de acreedores por Comunidades Autónomas. (1)

Unidad: Número

COMUNIDADES AUTÓNOMAS	2015		2018		2019		2020		2021 (2)	
	Total	Transporte y Almacenamiento	Total	Transporte y Almacenamiento	Total	Transporte y Almacenamiento	Total	Transporte y Almacenamiento	Total	Transporte y Almacenamiento
ANDALUCÍA	565	22	415	19	474	31	400	21	414	20
ARAGÓN	167	2	123	7	160	8	140	9	155	9
ASTURIAS, PRINCIPADO DE	112	5	101	5	70	2	80	1	82	2
BALEARS, ILLES	131	3	111	6	137	1	123	3	116	3
CANARIAS	146	4	110	3	119	6	118	5	125	2
CANTABRIA	52	2	35	3	33	1	40	1	36	1
CASTILLA Y LEÓN	201	8	152	6	155	6	131	4	140	7
CASTILLA-LA MANCHA	182	10	148	9	109	11	108	8	135	9
CATALUÑA	981	25	1.037	50	1.174	66	1.253	67	1.247	45
COMUNIDAD VALENCIANA	846	36	609	28	719	41	716	34	724	31
EXTREMADURA	68	1	50	3	52	2	39	1	47	0
GALICIA	304	18	204	12	251	13	228	15	187	12
MADRID, COMUNIDAD DE	787	17	769	34	852	22	859	36	1.084	28
MURCIA, REGIÓN DE	104	4	140	10	132	17	90	7	78	1
NAVARRA, C. FORAL DE	74	5	50	3	48	1	25	3	32	0
PAÍS VASCO	344	9	252	9	277	12	254	10	275	14
RIOJA, LA	29	1	24	1	20	0	24	1	17	0
OTRAS	4	0	2	0	7	0	2	0	3	0
TOTAL	5.097	172	4.332	208	4.789	240	4.630	226	4.897	184

Fuente: Estadística del Procedimiento Concursal. INE. M.º de Economía y Empresa y Colegio de Registradores de la Propiedad, Mercantiles y Bienes Muebles de España.

(1) Estadística del Procedimiento concursal. Actividad CNAE-09.

(2) Con la publicación del Real Decreto 1110/2020, de 15 de diciembre, por el que se aprueba el Plan Estadístico Nacional 2021-2024, la elaboración de la Estadística del Procedimiento Concursal (Nº IOE 30219) queda encomendada, desde 2021, al Colegio de Registradores de la Propiedad, Mercantiles y Bienes Muebles de España