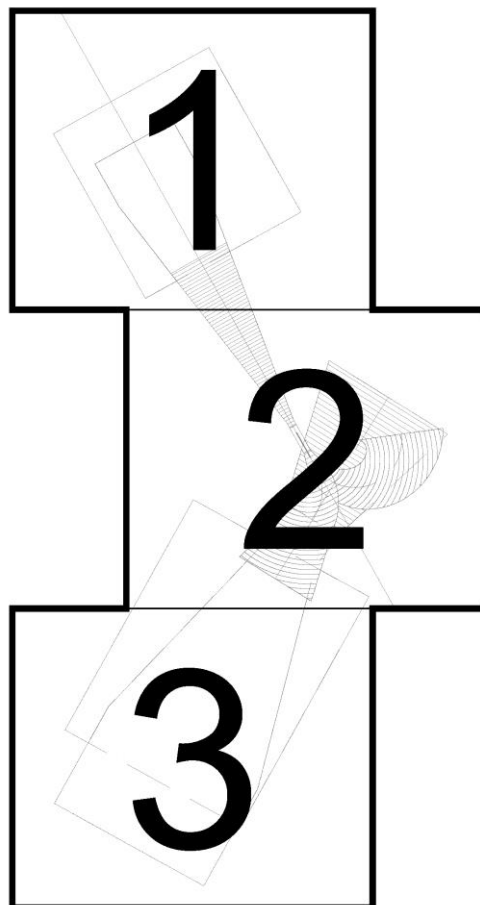
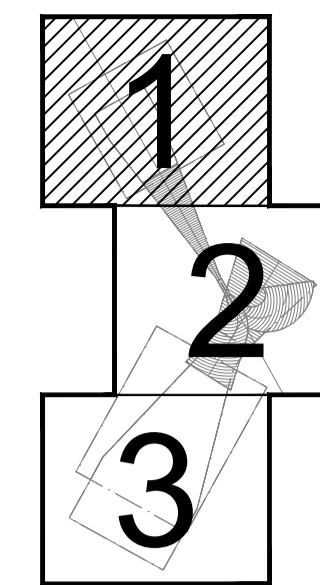
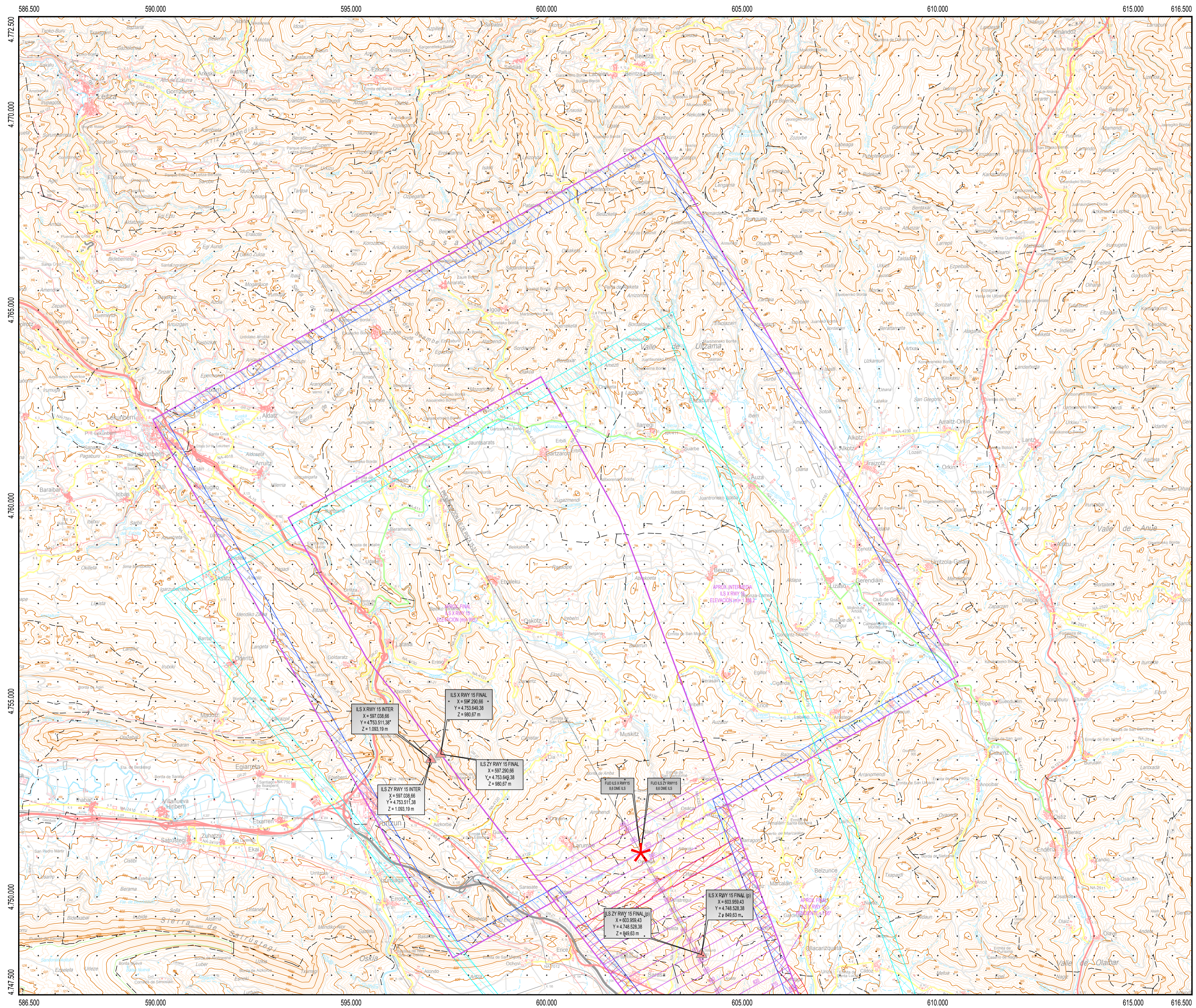




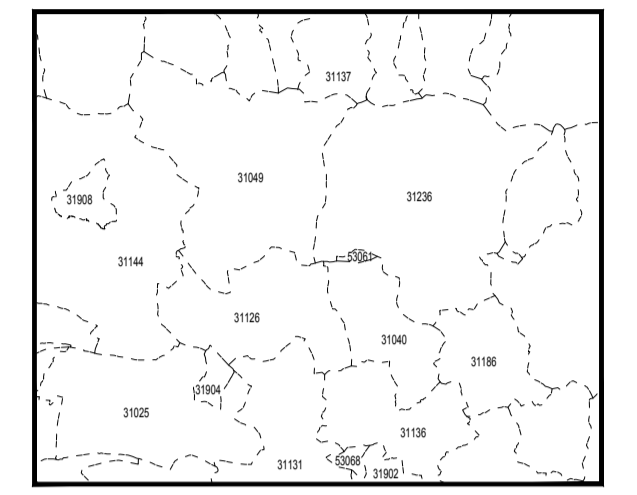
AEROPUERTO DE PAMPLONA SERVIDUMBRES AERONÁUTICAS

PLANOS DE SERVIDUMBRES DE LA OPERACIÓN DE AERONAVES





PLANO LLAVE
1:1.000.000



MUNICIPIOS
1:400.000

31025 Arakil	31186 Odieta
31040 Atez/Atetz	31236 Ultzama
31049 Basaburua	31902 Berrioplano/Berriobeiti
31126 Imotz	31904 Iruztzun
31131 Izaola	31908 Lekunberri
31136 Juslapéa	53061 Mancomunidad de Beunza y Juarbe
31137 Beintza-Labaien	53068 Facero de Aristregui
31144 Larraun	

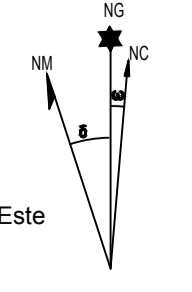
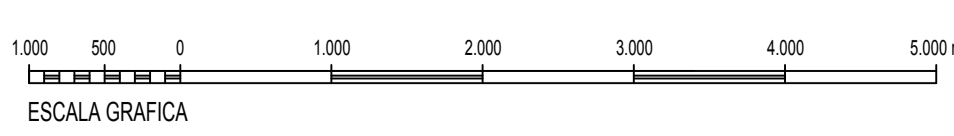
LEYENDA

- Envoltorio Servidumbres de Operación de Aeronaves
- Envoltorio Servidumbres de Operación de Aeronaves (PAPI)
- Envoltorio Servidumbres de Aeródromo y Radioeléctricas
- Vulneraciones por el terreno y elementos sobre el mismo
- Obstáculo más alto situado dentro de cada área de aproximación
- Línea color discontinua: Superficies de aproximación de cada maniobra
- Línea color continua: Superficies más restrictivas en la intersección
- Servidumbre de la Maniobra ILS X 15. Trayectoria Frustrada
- Servidumbre de la Maniobra ILS ZY 15. Trayectoria Frustrada
- Servidumbre de la Maniobra VOR AB 33. Trayectoria Frustrada
- Servidumbre de la Maniobra VOR CD 33. Trayectoria Frustrada
- Fijo de la Aproximación intermedia

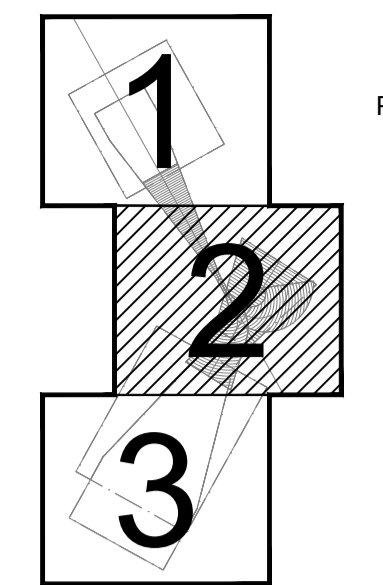
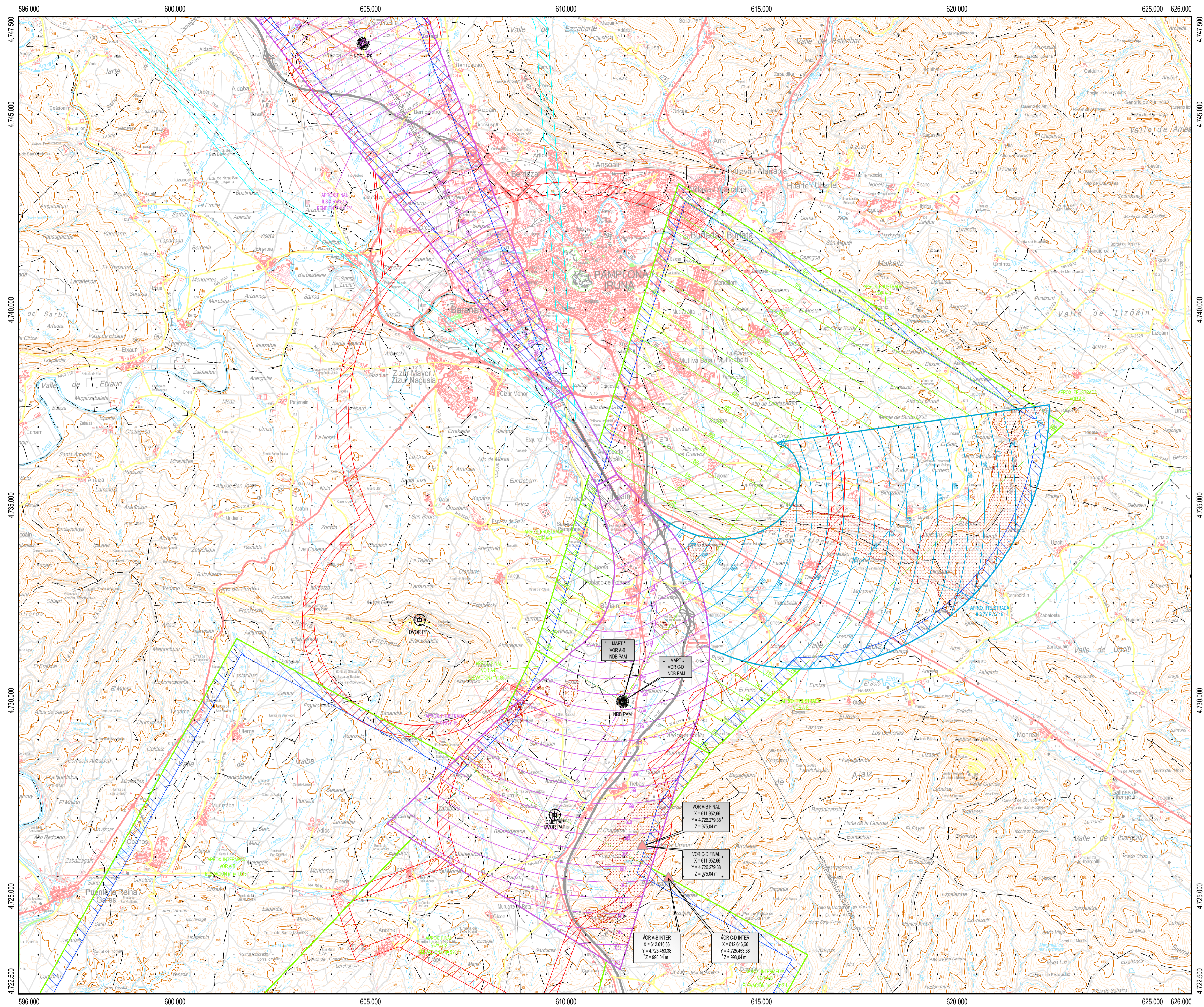
SIGNOS CONVENCIONALES

- Carreteras**
- Autopista. Autovía
 - Nacional. Autonomía 1ª orden
 - Nacional. Autonomía 2ª orden. Autonomía 3ª orden y otras
 - En construcción. Pistas
 - Vía de urbanización. Estación de servicio
 - Caminos. Sendas
- Ferrocarriles**
- Alta velocidad. Electrificado
 - Vía ancho normal: doble, sencilla
 - Vía estrecha: doble, sencilla
 - En construcción. Abandonado
 - Estación. Túnel. Apeadero
- Límites de divisiones administrativas**
- Nación. Comunidad Autónoma
 - Provincia. Término municipal
 - Parque Nacional. Parque Natural
- Hidrografía. Altimetría**
- Curso de agua: permanente, intermitente
 - Canales, acequias: >3 m, 1-3 m, <1 m
 - Ranblas o aluviones. Curva batimétrica
 - Curvas de nivel. Auxiliares. Hoya o depresión
 - Desmonte. Terraplén. Vertedero, escombrera
- Signos especiales**
- Conducción de combustible: superf., subter.
 - Línea eléctrica: >110 kV y <110 kV
 - Acueducto. Sifón
 - Almadraba. Tapia. Muro de contención (dique)
 - Vértice geodésico. 1ª orden. Red Orden inferior (ROI)
 - Cantera. Mina. Mina a cielo abierto
 - Estación espacial. Repetidor. Antena
 - Restos arqueológicos. Camping. Pista de tenis
 - Molino: de viento, de agua. Faro
 - Central eléctrica hidráulica. Palomar. Castillo
 - Cruz aislada. Cementerio. Iglesia y cementerio
 - Edificio religioso cristiano. Edificio en ruinas. Corral
 - Edificio aislado, singular, agrícola o industrial
 - Plaza de toros. Monumento
 - Pozo. Fuente. Manantial
 - Depósito de agua: elevado, a nivel del suelo. Piscina
 - Depuradora. Estanque o aljibe. Abrevadero

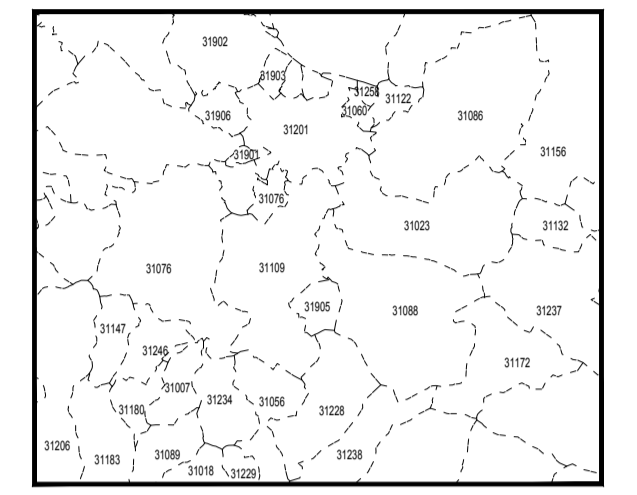
Datum ETRS89. Proyección UTM Huso 30
 Datos para el Punto de Referencia del Aeropuerto
 Valor estimado de la declinación magnética para el
 1 de enero de 2018 $\delta = 0^\circ 19' \text{ Oeste}$
 La variación anual de la declinación es de $7,4''$ hacia el Este
 Convergencia de la cuadrícula $\omega = 0^\circ 05' 09,54''$
 Factor de escala = 0,99975089



		SECRETARÍA GENERAL DE TRANSPORTE DIRECCIÓN GENERAL DE AVIACIÓN CIVIL		AEROPUERTO DE PAMPLONA	
CALCULADO		DIBUJADO		COMPROBADO	
PROYECTADO		DIRIGIDO		SERVIDUMBRES DE LA OPERACIÓN DE AERONAVES	
HOJA N°	PLANO N°	EDICIÓN	FECHA	ESCALA	SUSTITUYE A
1	3		Mayo 2019	1:50.000 (A1)	



PLANO LLAVE
1:1.000.000



MUNICIPIOS
1:400.000

31007 Adiós	31109 Galar	31229 Tirapu
31018 Anorbe	31122 Huarte/Uharte	31234 Ucar
31023 Aranguren	31132 Izagaondoa	31237 Unciti
31056 Berrun-Olcoc	31147 Legarda	31238 Unzué/Untzue
31060 Burlada/Burlata	31156 Lizáin-Artiasgoli	31246 Uterga
31076 Cizur	31172 Monreal/Elo	31258 Villava/Atarrabia
31086 Valle de Egúés/ Eguesbar	31180 Muruzabal	31901 Barañáin/Barañáin
31088 Noáin (Valle de Elorz)	31183 Obanos	31902 Berrioplano/Berriobelti
Noáin (Elortzibar)	31201 Pamplona/Iruña	31903 Beriozar
31089 Enériz/Enériz	31206 Puente la Reina/Gares	31905 Beriáin
	31228 Tiebas-Muruarte de Reta	31906 Orkioien

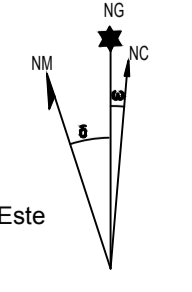
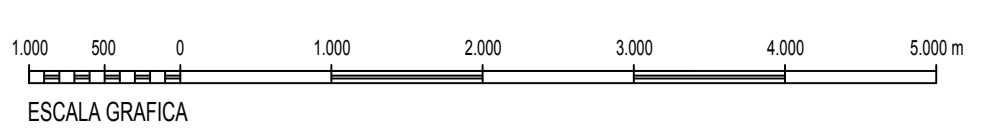
LEYENDA

- Envolve Servidumbres de Operación de Aeronaves
- Envolve Servidumbres de Operación de Aeronaves (PAPI)
- Envolve Servidumbres de Aeródromo y Radioeléctricas
- Vulneraciones por el terreno y elementos sobre el mismo
- Obstáculo más alto situado dentro de cada área de aproximación
- Línea color discontinua: Superficies de aproximación de cada maniobra
- Línea color continua: Superficies más restrictivas en la intersección
- Servidumbre de la Maniobra ILS X 15. Trayectoria Frustrada
- Servidumbre de la Maniobra ILS ZY 15. Trayectoria Frustrada
- Servidumbre de la Maniobra VOR AB 33. Trayectoria Frustrada
- Servidumbre de la Maniobra VOR CD 33. Trayectoria Frustrada
- Fijo de la Aproximación Intermedia

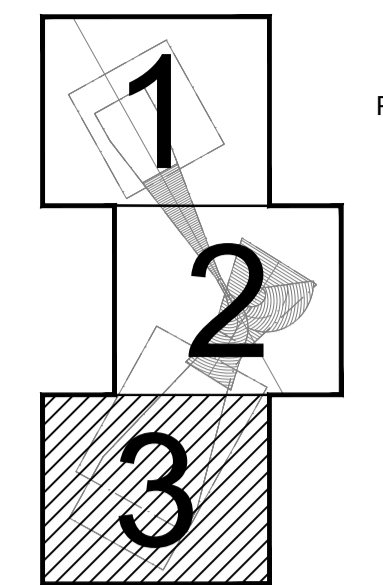
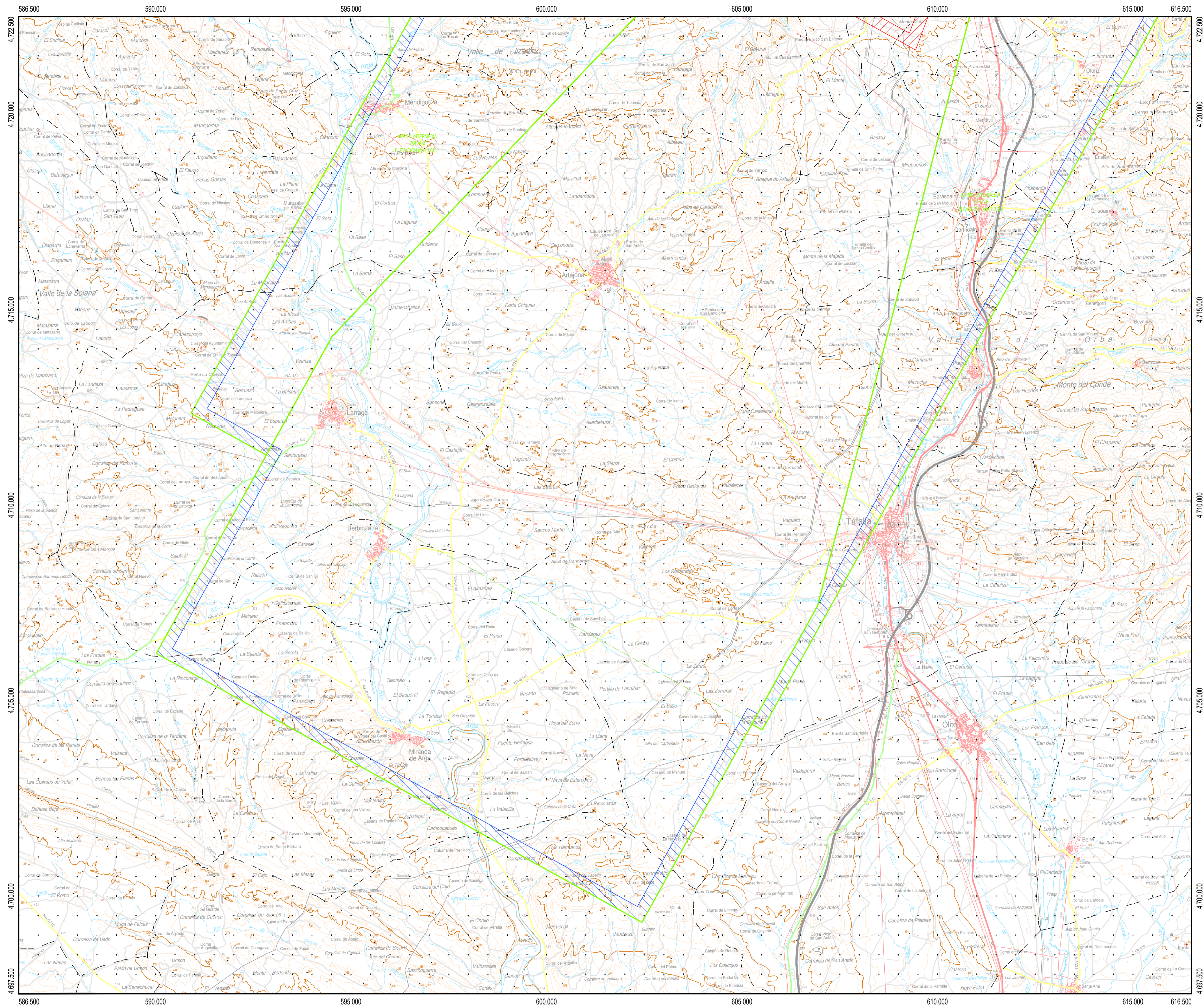
SIGNOS CONVENCIONALES

- Carreteras**
- Autopista: Autovía
 - Nacional: Autovía 1ª orden
 - Autonómica 2ª orden, Autonómica 3ª orden y otras
 - En construcción: Pistas
 - Vía de urbanización: Estación de servicio
 - Caminos: Sendas
- Ferrocarriles**
- Alta velocidad: Electrificado
 - Vía ancho normal: doble, sencilla
 - Vía estrecha: doble, sencilla
 - En construcción: Abandonado
 - Estación: Túnel, Apeadero
- Límites de divisiones administrativas**
- Nación: Comunidad Autónoma
 - Provincia: Término municipal
 - Parque Nacional: Parque Natural
- Hidrografía. Altimetría**
- Curso de agua: permanente, intermitente
 - Canales, acequias: >3 m, 1-3 m, <1 m
 - Ranblas o aluviones. Curva batimétrica
 - Curvas de nivel. Auxiliares. Hoya o depresión
 - Desmonte. Terraplén. Vertedero, escombrera
- Signos especiales**
- Conducción de combustible: superf., subter.
 - Línea eléctrica: >110 kV y <110 kV
 - Acueducto. Sifón
 - Alambrada: Tapia. Muro de contención (dique)
 - Vértice geodésico. 1ª orden. Red Orden Inferior (ROI)
 - Cantera. Mina. Mina a cielo abierto
 - Estación espacial. Repetidor. Antena
 - Restos arqueológicos. Camping. Pista de tenis
 - Molino: de viento, de agua. Faro
 - Central eléctrica hidráulica. Palomar. Castillo
 - Cruz aislada. Cementerio. Iglesia y cementerio
 - Edificio religioso cristiano. Edificio en ruinas. Corral
 - Edificio aislado, singular, agrícola o industrial
 - Plaza de toros. Monumento
 - Pozo. Fuente. Manantial
 - Depósito de agua: elevado, a nivel del suelo. Piscina
 - Depuradora: estanque o aljibe. Abrevadero

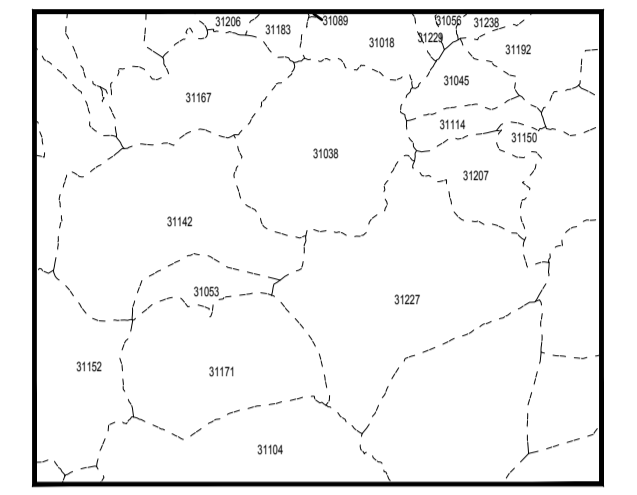
Datum ETRS89. Proyección UTM Huso 30
 Datos para el Punto de Referencia del Aeropuerto
 Valor estimado de la declinación magnética para el
 1 de enero de 2018 $\delta = 0^\circ 19'$ Oeste
 La variación anual de la declinación es de $7,4'$ hacia el Este
 Convergencia de la cuadrícula $\omega = 0^\circ 55' 09,54''$
 Factor de escala = 0,99975089



		SECRETARÍA GENERAL DE TRANSPORTE DIRECCIÓN GENERAL DE AVIACIÓN CIVIL		AEROPUERTO DE PAMPLONA	
CALCULADO		RD 248/2019 DE MODIFICACIÓN DE SERVIDUMBRES AERONÁUTICAS			
DIBUJADO		SERVIDUMBRES DE LA OPERACIÓN DE AERONAVES			
COMPROBADO		HOJA Nº 2 PLANO Nº 3 EDICIÓN FECHA Mayo 2019 ESCALA 1:50.000 (A1) SUSTITUYE A			
PROYECTADO					
DIRIGIDO					



PLANO LLAVE
1:1.000.000



MUNICIPIOS
1:400.000

31018 Añorbe	31152 Lerín
31038 Artañona	31167 Mendigorría
31045 Barasoain	31171 Miranda de Arga
31053 Berbinzana	31183 Obanos
31056 Biurun-Olcuz	31192 Olite/Olitz
31089 Enríz/Enritz	31206 Puento la Reina/Gares
31104 Falcos	31207 Puyo
31114 Garinoain	31227 Tafalla
31142 Larraga	31229 Tirapu
31150 Leoz/Leotz	31238 Unzué/Untzue

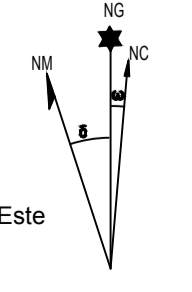
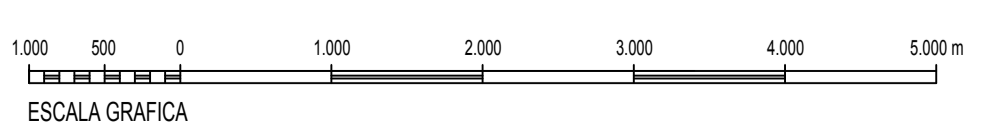
LEYENDA

- Envoltorio Servidumbres de Operación de Aeronaves
- Envoltorio Servidumbres de Operación de Aeronaves (PAPI)
- Envoltorio Servidumbres de Aeródromo y Radioeléctricas
- Vulneraciones por el terreno y elementos sobre el mismo
- Obstáculo más alto situado dentro de cada área de aproximación
- Línea color discontinua: Superficies de aproximación de cada maniobra
- Línea color continua: Superficies más restrictivas en la intersección
- Servidumbre de la Maniobra ILS X 15. Trayectoria Frustrada
- Servidumbre de la Maniobra ILS ZY 15. Trayectoria Frustrada
- Servidumbre de la Maniobra VOR AB 33. Trayectoria Frustrada
- Servidumbre de la Maniobra VOR CD 33. Trayectoria Frustrada
- Fijo de la Aproximación Intermedia

SIGNOS CONVENCIONALES

- Carreteras**
- Autopista. Autovía
 - Nacional. Autonomía 1ª orden
 - Autonomía 2ª orden. Autonomía 3ª orden y otras
 - En construcción. Pistas
 - Vía de urbanización. Estación de servicio
 - Caminos. Sendas
- Ferrocarriles**
- Alta velocidad. Electrificado
 - Vía ancho normal: doble, sencilla
 - Vía estrecha: doble, sencilla
 - En construcción. Abandonado
 - Estación. Túnel. Apeadero
- Límites de divisiones administrativas**
- Nación. Comunidad Autónoma
 - Provincia. Término municipal
 - Parque Nacional. Parque Natural
- Hidrografía. Altimetría**
- Curso de agua: permanente, intermitente
 - Canales, acequias: >3 m, 1-3 m, <1 m
 - Rambals o albuernas. Curva batimétrica
 - Curvas de nivel. Auxiliares. Hoya o depresión
 - Desmonte. Terraplén. Vedertero, escosbrea
- Signos especiales**
- Conducción de combustible: superf., subter.
 - Línea eléctrica: >110 kV y <110 kV
 - Acueducto. Sifón
 - Almadraba. Tapia. Muro de contención (dique)
 - Vértice geodésico. 1ª orden. Red Orden Interior (ROI)
 - Cantera. Mina. Mina a cielo abierto
 - Estación espacial. Repetidor. Antena
 - Restos arqueológicos. Camping. Pista de tenis
 - Molino: de viento, de agua. Faro
 - Central eléctrica hidráulica. Palomar. Castillo
 - Cruz aislada. Cementerio. Iglesia y cementerio
 - Edificio religioso cristiano. Edificio en ruinas. Corral
 - Edificio aislado, singular, agrícola o industrial
 - Plaza de toros. Monumento
 - Pozo. Fuente. Manantial
 - Depósito de agua: elevado, a nivel del suelo. Piscina
 - Depuradora. Estaque. o aljibe. Abrevadero

Datum ETRS89. Proyección UTM Huso 30
 Datos para el Punto de Referencia del Aeropuerto
 Valor estimado de la declinación magnética para el
 1 de enero de 2018 $\delta = 0^\circ 19'$ Oeste
 La variación anual de la declinación es de 7,4" hacia el Este
 Convergencia de la cuadrícula $\omega = 0^\circ 55' 09,54''$
 Factor de escala = 0,99975089



		SECRETARÍA GENERAL DE TRANSPORTE DIRECCIÓN GENERAL DE AVIACIÓN CIVIL		AEROPUERTO DE PAMPLONA
		HOY 248/2019 DE MODIFICACIÓN DE SERVIDUMBRES AERONÁUTICAS		
CALCULADO		DIBUJADO		SERVIDUMBRES DE LA OPERACIÓN DE AERONAVES
COMPROBADO		PROYECTADO		
DIRIGIDO		HOJA Nº 3 PLANO Nº 3 EDICIÓN		FECHA Mayo 2019
HOJA Nº 3		PLANO Nº 3		ESCALA 1:50.000 (A1)
SUSTITUYE A		SUSTITUYE A		SUSTITUYE A