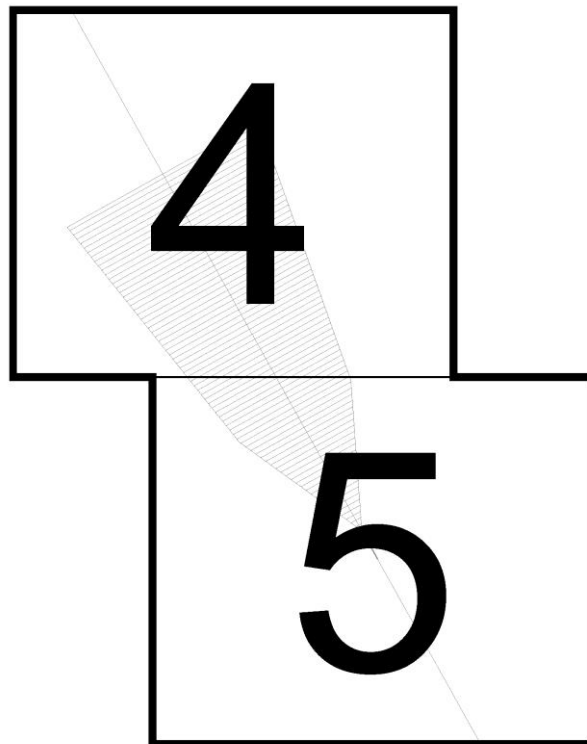
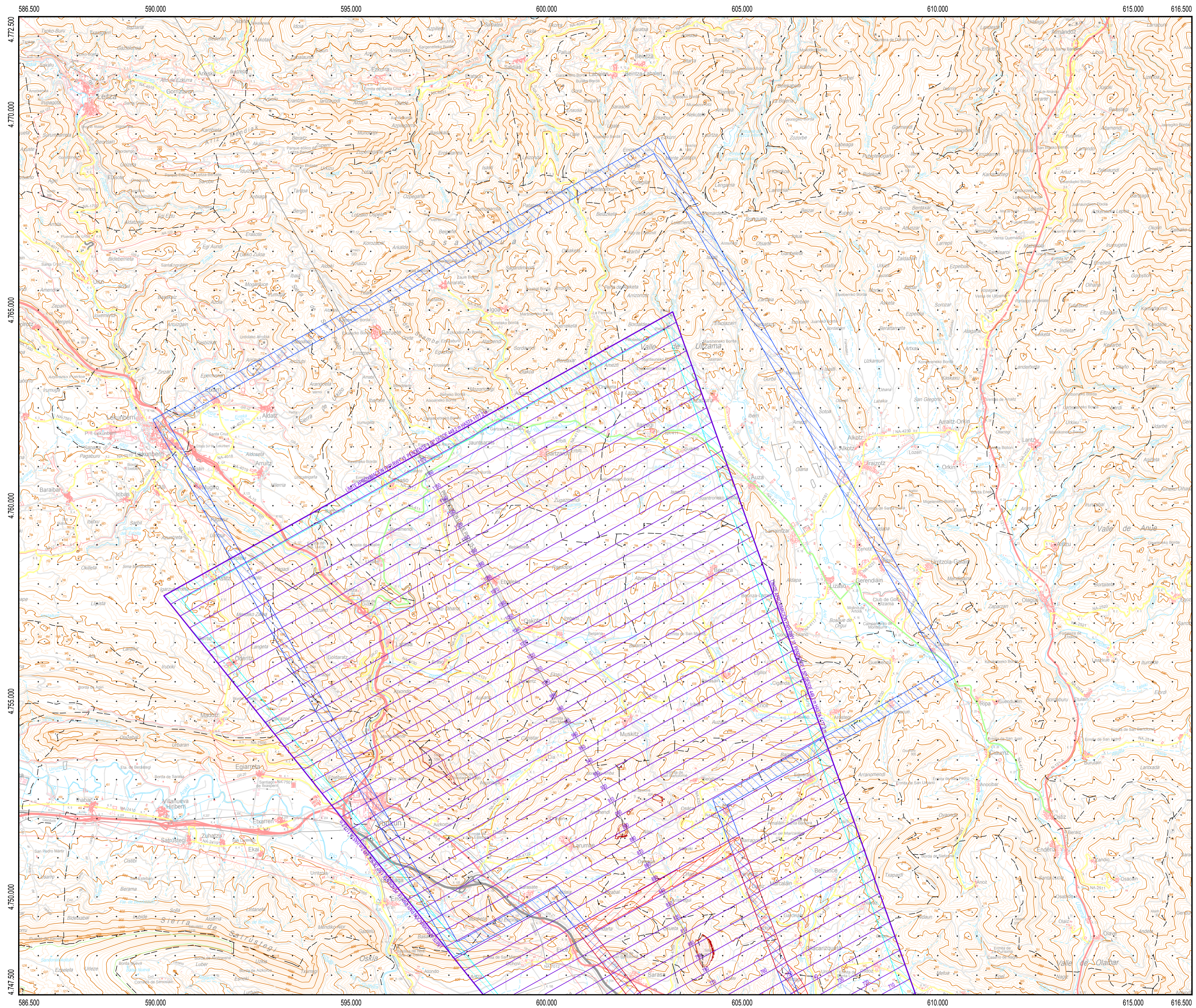




AEROPUERTO DE PAMPLONA SERVIDUMBRES AERONÁUTICAS

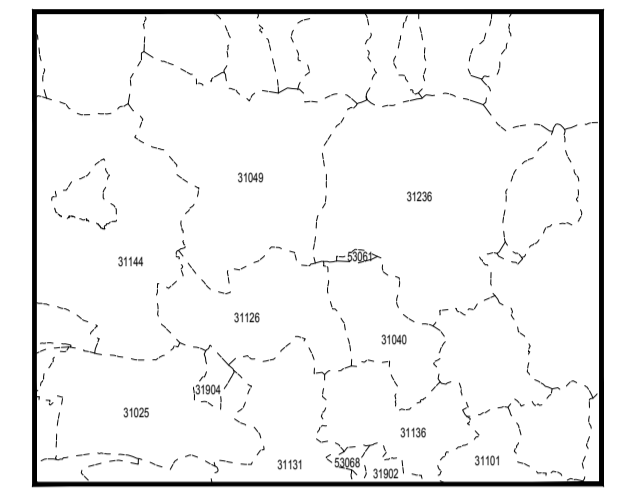
PLANOS DE SERVIDUMBRES DE LA OPERACIÓN DE AERONAVES (PAPI)





4
5

PLANO LLAVE
1:1.000.000



MUNICIPIOS
1:400.000

- 31025 Arakil
- 31040 Atez/Atetz
- 31049 Basaburua
- 31101 Ezcabarte
- 31126 Imotz
- 31131 Izañza
- 31136 Jusapeña
- 31144 Larraun
- 31238 Uztama
- 31902 Berrigoin/Berriobeli
- 31904 Iruztzun
- 53061 Mancomunidad de Beunza y Juarbe
- 53068 Facero de Aristregui

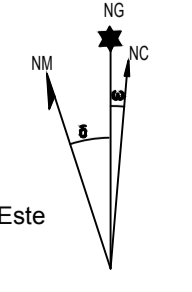
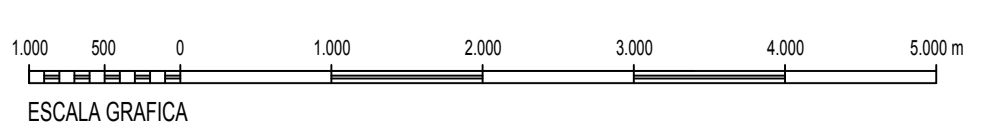
LEYENDA

- Envoltorio Servidumbres de Operación de Aeronaves
- Envoltorio Servidumbres de Operación de Aeronaves (PAPI)
- Envoltorio Servidumbres de Aeródromo y Radioeléctricas
- Vulneraciones por el terreno y elementos sobre el mismo
- Servidumbre de la Aproximación PAPI

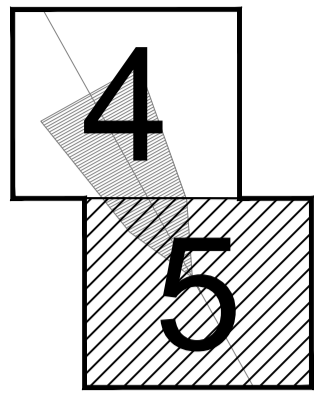
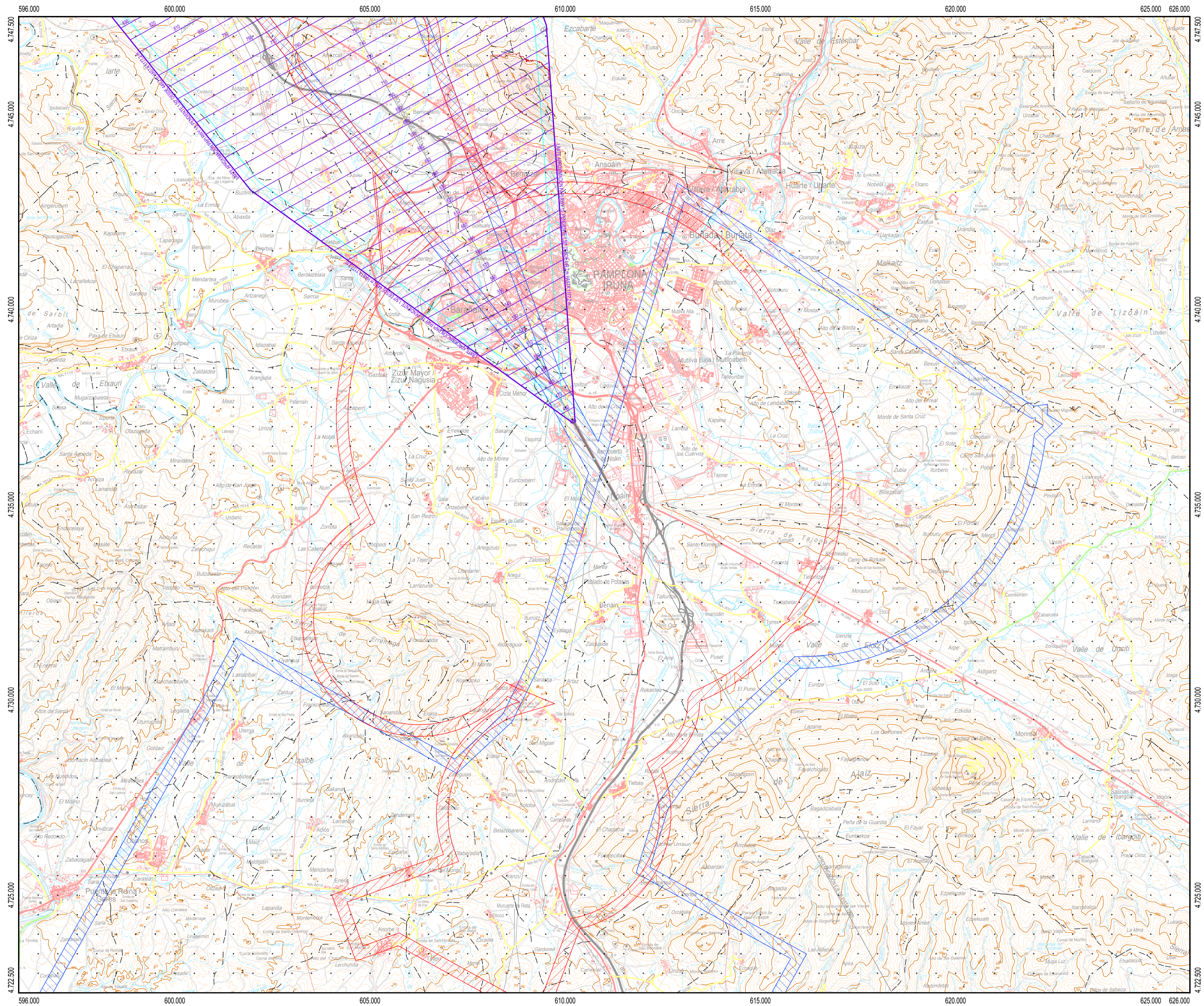
SIGNOS CONVENCIONALES

- Carreteras**
- Autopista. Autovía
 - Nacional. Autonomía 1ª orden
 - Autonomía 2ª orden. Autonomía 3ª orden y otras
 - En construcción. Pistas
 - Vía de urbanización. Estación de servicio
 - Caminos. Sendas
- Ferrocarriles**
- Alta velocidad. Electrificado
 - Vía ancho normal: doble, sencilla
 - Vía estrecha: doble, sencilla
 - En construcción. Abandonado
 - Estación. Túnel. Apeadero
- Límites de divisiones administrativas**
- Nación. Comunidad Autónoma
 - Provincia. Término municipal
 - Parque Nacional. Parque Natural
- Hidrografía. Altimetría**
- Curso de agua: permanente, intermitente
 - Canales, acequias: >3 m, 1-3 m, <1 m
 - Ranblas o aluviones. Curva batimétrica
 - Curvas de nivel. Auxiliares. Hoya o depresión
 - Desmonte. Terraplén. Vertedero, escombrera
- Signos especiales**
- Conducción de combustible: superf., subter.
 - Línea eléctrica: >110 kV y <110 kV
 - Acueducto. Sifón
 - Almadraba. Tapia. Muro de contención (dique)
 - Vértice geodésico. 1ª orden. Red Orden inferior (ROI)
 - Cantera. Mina. Mina a cielo abierto
 - Estación espacial. Repetidor. Antena
 - Restos arqueológicos. Camping. Pista de tenis
 - Molino: de viento, de agua. Faro
 - Central eléctrica hidráulica. Palomar. Castillo
 - Cruz aislada. Cementerio. Iglesia y cementerio
 - Edificio religioso cristiano. Edificio en ruinas. Corral
 - Edificio aislado, singular, agrícola o industrial
 - Plaza de toros. Monumento
 - Pozo. Fuente. Manantial
 - Depósito de agua: elevado, a nivel del suelo. Piscina
 - Depuradora. Estanque o aljibe. Abrevadero

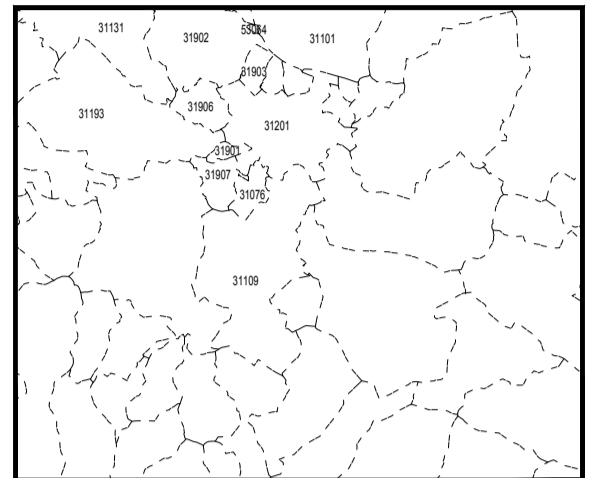
Datum ETRS89. Proyección UTM Huso 30
 Datos para el Punto de Referencia del Aeropuerto
 Valor estimado de la declinación magnética para el
 1 de enero de 2018 $\delta = 0^\circ 19'$ Oeste
 La variación anual de la declinación es de 7,4" hacia el Este
 Convergencia de la cuadrícula $\omega = 0^\circ 55' 09,54''$
 Factor de escala = 0,99975089



		SECRETARÍA GENERAL DE TRANSPORTE DIRECCIÓN GENERAL DE AVIACIÓN CIVIL		AEROPUERTO DE PAMPLONA	
CALCULADO		DIBUJADO		COMPROBADO	
PROYECTADO		DIRIGIDO		SERVIDUMBRES DE LA OPERACIÓN DE AERONAVES (PAPI)	
HOJA N° 4	PLANO N° 3	EDICIÓN	FECHA Mayo 2019	ESCALA 1:50.000 (A1)	SUSTITUYE A



PLANO LLAVE
1:1.000.000



MUNICIPIOS
1:400.000

- 31076 Cizur
- 31101 Ezcabarte
- 31109 Galar
- 31131 Izaltza
- 31193 Cendea de Olza/Olza Zendea
- 31201 Pamplona/Iturba
- 31901 Barañáin/Barañáin
- 31902 Berrioplano/Berriobeiti
- 31903 Berriozar
- 31908 Orcoien
- 31907 Zizur Mayor/Zizur Nagusia
- 53064 Facería de Ezcabarte y otros

LEYENDA

- Envoltorio Servidumbres de Operación de Aeronaves
- Envoltorio Servidumbres de Operación de Aeronaves (PAPI)
- Envoltorio Servidumbres de Aeródromo y Radioeléctricas
- Vulneraciones por el terreno y elementos sobre el mismo
- Servidumbre de la Aproximación PAPI

SIGNOS CONVENCIONALES

Carreteras

- Autopista, Autovía
- Nacional, Autonómica 1º orden
- Autonómica 2º orden, Autonómica 3º orden y otras
- En construcción, Pistas
- Vía de urbanización, Estación de servicio
- Caminos, Sendas

Ferrocarriles

- Alta velocidad, Electrificado
- Vía ancho normal: doble, sencilla
- Vía estrecha: doble, sencilla
- En construcción, Abandonado
- Estación, Túnel, Apeadero

Límites de divisiones administrativas

- Nación, Comunidad Autónoma
- Provincia, Término municipal
- Parque Nacional, Parque Natural

Hidrografía, Altimetría

- Curso de agua: permanente, intermitente
- Canales, acequias: >3 m, 1-3 m, <1 m
- Ranblas o aluviones, Curva batimétrica
- Curvas de nivel, Auxiliares, Hoya o depresión
- Desmonte, Terraplén, Vertedero, escombrera

Signos especiales

- Conducción de combustible: superf., subter.
- Línea eléctrica: >110 kV y <110 kV
- Acueducto, Sifón
- Alambrada, Tapia, Muro de contención (dique)
- Vértice geodésico, 1º orden, Red Orden inferior (ROI)
- Cantera, Mina, Mina a cielo abierto
- Estación espacial, Repetidor, Antena
- Restos arqueológicos, Camping, Pista de tenis
- Molino: de viento, de agua, Faro
- Central eléctrica hidráulica, Palomar, Castillo
- Cruz aislada, Cementerio, Iglesia y cementerio
- Edificio religioso cristiano, Edificio en ruinas, Corral
- Edificio aislado, singular, agrícola o industrial
- Plaza de toros, Monumento
- Pozo, Fuente, Manantial
- Depósito de agua: elevado, a nivel del suelo, Piscina
- Depuradora, Estanque o aljibe, Abrevadero



SECRETARÍA GENERAL DE TRANSPORTE
DIRECCIÓN GENERAL DE AVIACIÓN CIVIL

CALCULADO		AEROPUERTO DE PAMPLONA RD 248/2019 DE MODIFICACIÓN DE SERVIDUMBRES AERONÁUTICAS			
DIBUJADO					
COMPROBADO					
PROYECTADO		SERVIDUMBRES DE LA OPERACIÓN DE AERONAVES (PAPI)			
DIRIGIDO					
HOJA N°	PLANO N°	EDICIÓN	FECHA	ESCALA	SUSTITUYE A
5	3		Mayo 2019	1:50.000 (A1)	

Datum ETRS89, Proyección UTM Huso 30
 Datos para el Punto de Referencia del Aeropuerto
 Valor estimado de la declinación magnética para el
 1 de enero de 2018 $\delta = 0^\circ 19'$ Oeste
 La variación anual de la declinación es de $7,4'$ hacia el Este
 Convergencia de la cuadrícula $\omega = 0^\circ 55' 09,54''$
 Factor de escala = 0,99975089

