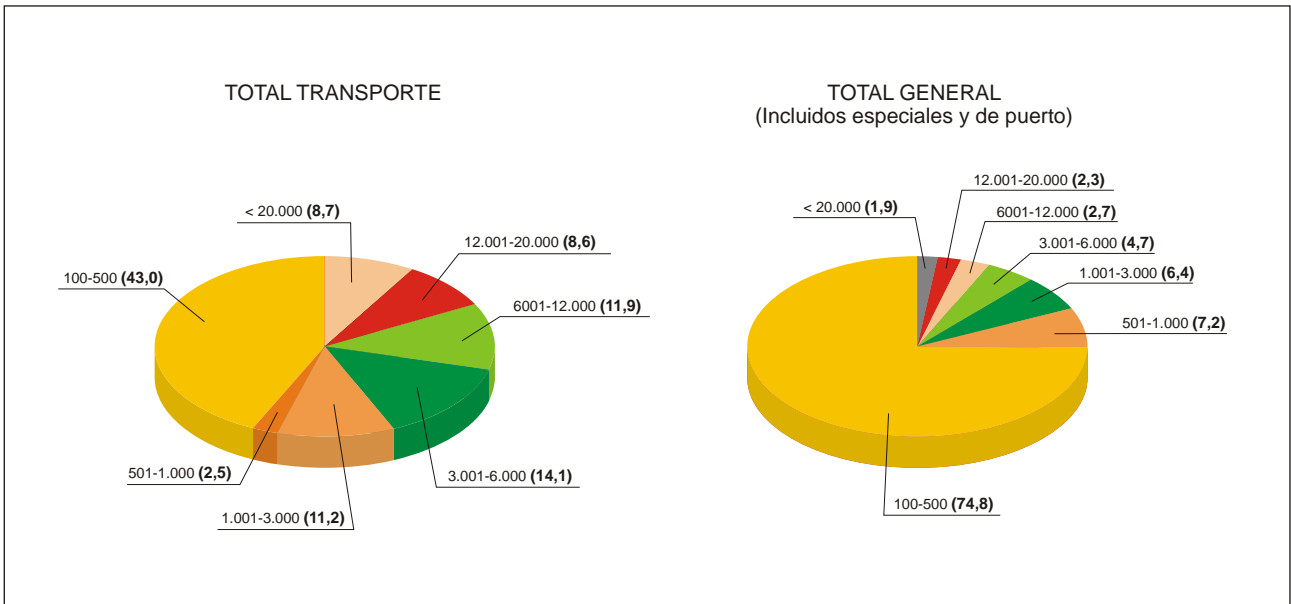


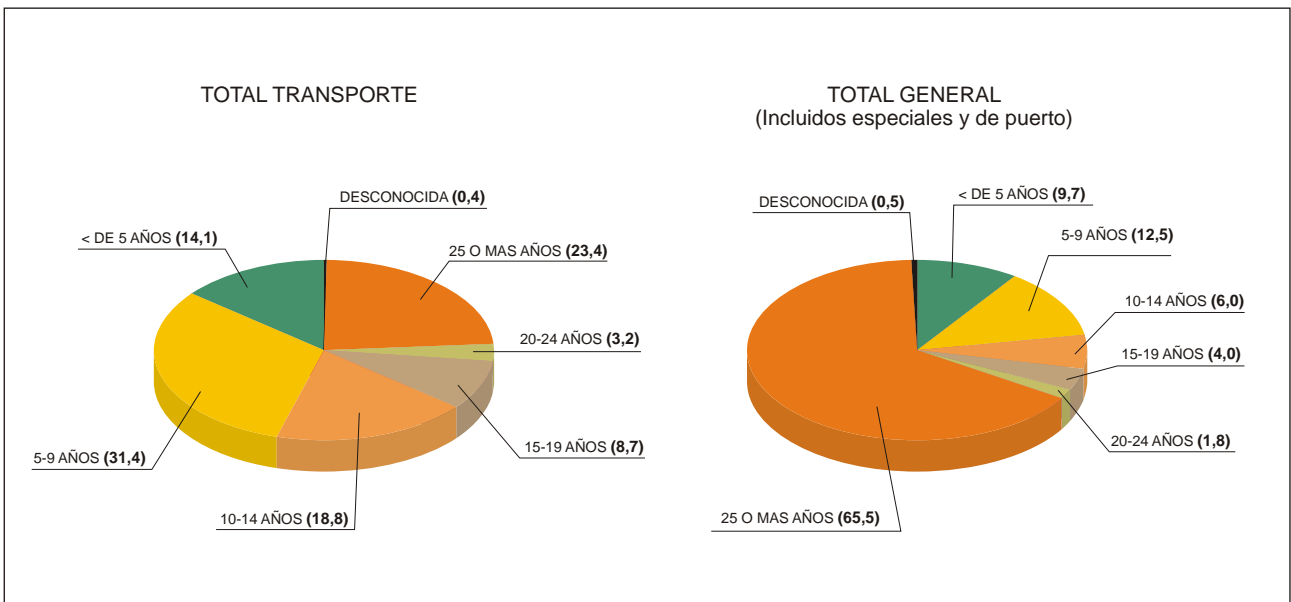
Transporte marítimo

14

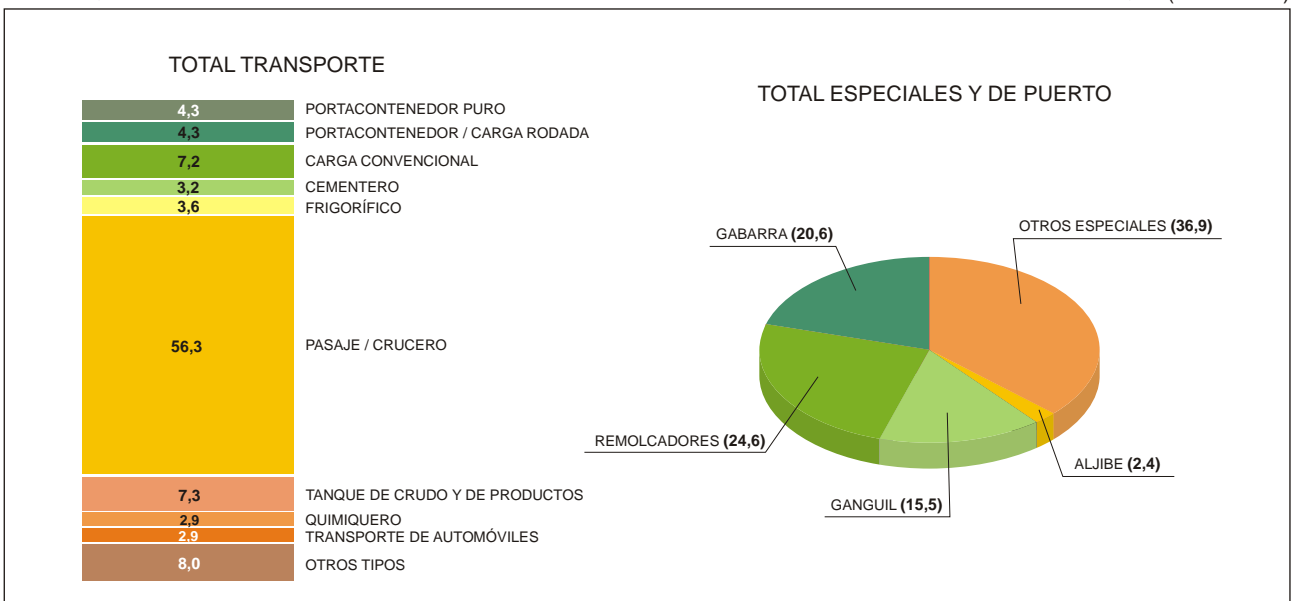
14.1. BUQUES DE LA FLOTA DE TRANSPORTE ABANDERADA EN ESPAÑA. PORCENTAJE SEGÚN TAMAÑO DE G. T. (31-12-2009).



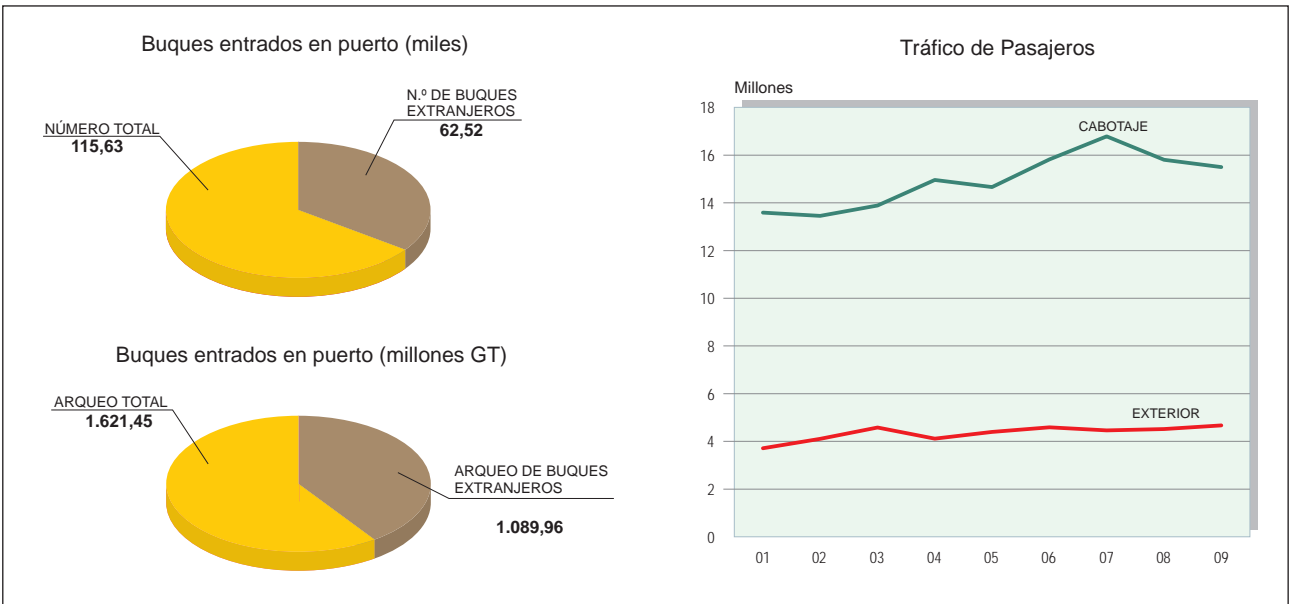
14.2. BUQUES DE LA FLOTA DE TRANSPORTE ABANDERADA EN ESPAÑA. PORCENTAJE SEGUN ANTIGÜEDAD (31-12-2009).



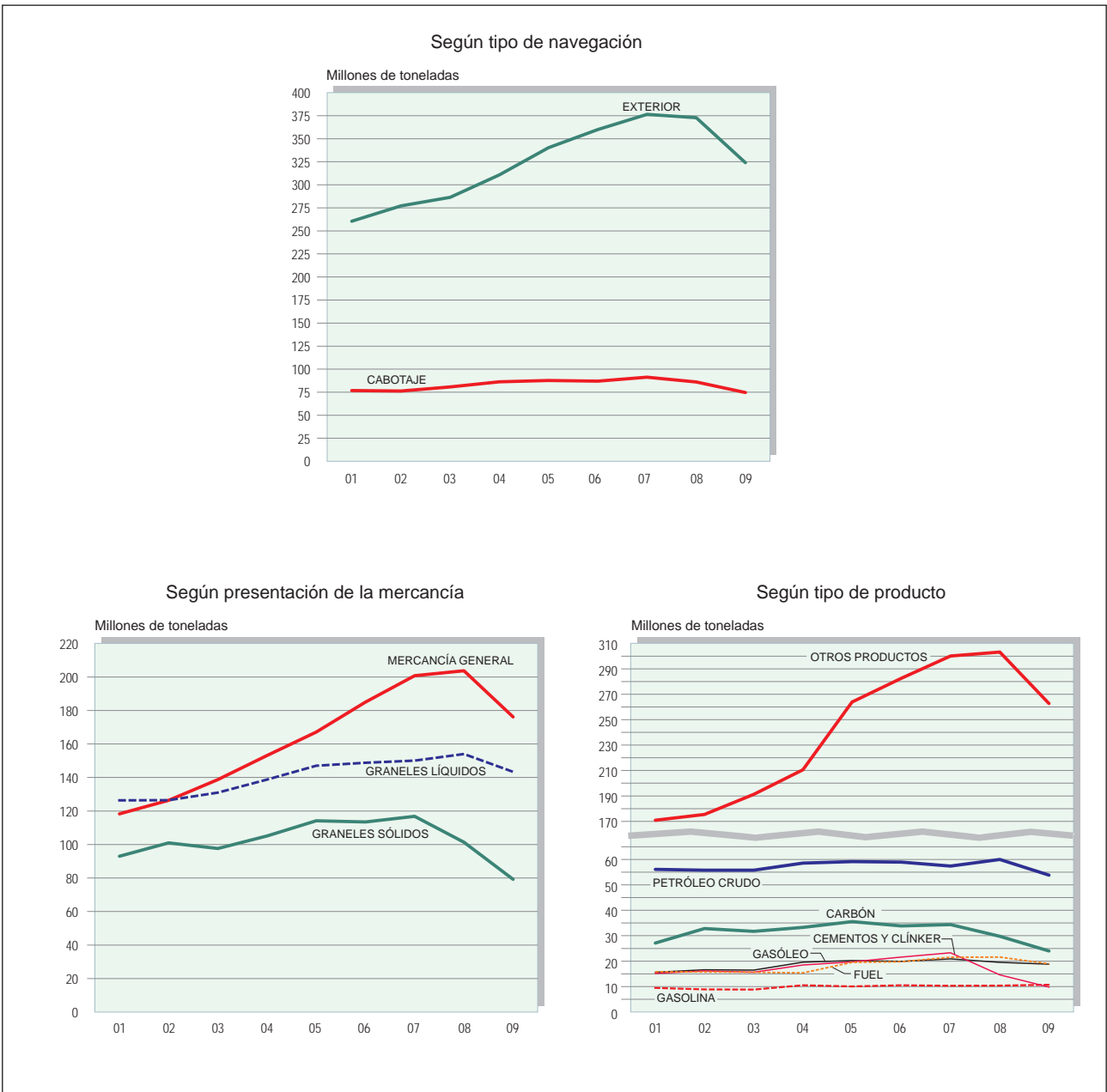
14.3. BUQUES DE LA FLOTA DE TRANSPORTE ABANDERADA EN ESPAÑA. PORCENTAJE SEGÚN TIPO DE BUQUE (31-12-2009)



14.4. TRÁFICO PORTUARIO; BUQUES (2009) Y EVOLUCIÓN DEL TRÁFICO DE PASAJEROS. 2001-2009



14.5. EVOLUCIÓN DEL TRÁFICO DE MERCANCÍAS. 2001-2009



14. Transporte marítimo

1.1. Evolución de la flota de transporte abanderada en España. Nº de buques. (*) (1)

CLASE DE BUQUE	2005	2006	2007	2008	2009
TRANSPORTE					
Portacontenedor puro	20	20	18	19	12
Portacontenedor/Carga rodada	17	18	18	15	12
Carga convencional	21	20	18	19	20
Cementerio	9	9	9	9	9
Frigorífico	13	11	11	10	10
Pasaje (de crucero, carga rodada, mixto)	145	154	154	151	156
Tanque de crudo	5	5	5	5	6
Tanque de productos	13	12	14	14	14
Gasero	9	9	11	11	11
Quimiquero	11	10	9	7	8
Transporte de automóviles	8	8	10	8	8
Sin clasificar	8	9	10	11	11
TOTAL TRANSPORTE	279	285	287	279	277
ESPECIALES Y DE PUERTO					
Gabarra	201	202	203	205	199
Remolcadores	235	235	235	235	238
Ganguil	151	153	153	151	150
Aljibe	22	22	22	22	23
Otros especiales	342	348	351	357	357
TOTAL ESPECIALES Y DE PUERTO	951	960	964	970	967
TOTAL GENERAL	1.230	1.245	1.251	1.249	1.244

Fuente: D. G. de la Marina Mercante. M.º de Fomento.

(Datos recogidos en el Informe Anual 2009 de "Los Transportes y los Servicios Postales". Secretaría General Técnica. M.º Fomento).

(*) Buques mayores de 100 GT.

(1) Incluye los buques inscritos en el Registro Especial de Canarias.

14. Transporte marítimo

1.2. Evolución de la flota de transporte abanderada en España. GT (miles). (*) (1)

CLASE DE BUQUE	Unidad: GT (miles)				
	2005	2006	2007	2008	2009
TRANSPORTE					
Portacontenedor puro	175,1	190,5	190,8	232,1	121,5
Portacontenedor/Carga rodada	196,2	198,8	205,9	150,2	118,8
Carga convencional	97,9	98,2	90,4	71,5	69,7
Cementerio	26,4	26,4	26,4	26,4	26,4
Frigorífico	26,2	25,6	25,6	23,0	23,0
Pasaje (de crucero, carga rodada, mixto)	448,4	522,3	481,5	498,5	508,0
Tanque de crudo	338,7	338,7	338,7	338,7	351,6
Tanque de productos	139,4	138,2	149,2	148,6	146,8
Gasero	654,3	654,3	749,5	749,5	749,5
Quimiquero	126,4	115,2	103,8	79,9	91,2
Transporte de automóviles	104,9	105,0	136,7	105,0	105,0
Sin clasificar	17,4	17,7	23,4	27,2	24,1
TOTAL TRANSPORTE	2.351,3	2.430,9	2.521,9	2.450,6	2.335,6
ESPECIALES Y DE PUERTO					
Gabarra	52,3	55,2	58,1	60,4	48,2
Remolcadores	58,8	58,6	59,3	60,7	64,2
Ganguil	62,6	63,9	65,3	65,0	64,7
Aljibe	3,3	3,3	3,3	3,3	3,4
Otros especiales	244,8	257,8	266,8	268,2	282,7
TOTAL ESPECIALES Y DE PUERTO	421,8	438,8	452,8	457,6	463,2
TOTAL GENERAL	2.773,1	2.869,7	2.974,7	2.908,2	2.798,8

Fuente: D. G. de la Marina Mercante. M.º de Fomento.

(Datos recogidos en el Informe Anual 2009 de "Los Transportes y los Servicios Postales". Secretaría General Técnica. M.º Fomento).

(*) Buques mayores de 100 GT.

(1) Incluye los buques inscritos en el Registro Especial de Canarias.

14. Transporte marítimo

1.3. Distribución por edades de la flota de transporte abanderada en España. Nº de buques. (a 31-XII-2009) (*) (1)

CLASE DE BUQUE	Menores de 5 años	De 5 a 9 años	De 10 a 14 años	De 15 a 19 años	De 20 a 24 años	25 o más años	Edad desconocida	TOTAL
TRANSPORTE								
Portacontenedor puro	2	3	0	1	1	5	0	12
Portacontenedor/Carga rodada	3	1	1	0	0	7	0	12
Carga convencional	4	1	5	2	0	8	0	20
Cementerio	0	0	0	0	0	9	0	9
Frigorífico	0	1	0	1	2	6	0	10
Pasaje (de crucero, carga rodada, mixto)	22	50	35	19	3	26	1	156
Tanque de crudo	0	5	0	0	0	1	0	6
Tanque de productos	4	7	3	1	0	0	0	14
Gasero	1	8	0	0	1	0	0	11
Quimiquero	1	4	3	0	0	1	0	8
Transporte de automóviles	0	5	2	0	0	0	0	8
Sin clasificar/Otras clases	2	2	3	0	2	2	0	11
TOTAL TRANSPORTE	39	87	52	24	9	65	1	277
ESPECIALES Y DE PUERTO								
Gabarra	1	1	0	1	1	194	1	199
Remolcadores	36	31	16	12	4	138	1	238
Ganguil	6	1	0	1	0	142	0	150
Aljibe	1	1	0	0	1	20	0	23
Otros especiales	38	34	7	12	8	257	3	357
TOTAL ESPECIALES Y DE PUERTO	82	68	23	26	14	751	5	967
TOTAL GENERAL	121	155	75	50	23	816	6	1.244

Fuente: D. G. de la Marina Mercante. M.º de Fomento.

(Datos recogidos en el Informe Anual 2009 de "Los Transportes y los Servicios Postales". Secretaría General Técnica. M.º Fomento).

(*) Buques mayores de 100 GT.

(1) Incluye los buques inscritos en el Registro Especial de Canarias.

14. Transporte marítimo

1.4. Distribución por edades de la flota de transporte abanderada en España. GT (miles). (a 31-XII-2009) (*) (1)

Unidad: GT (miles)

CLASE DE BUQUE	Menores de 5 años	De 5 a 9 años	De 10 a 14 años	De 15 a 19 años	De 20 a 24 años	25 o más años	Edad desconocida	TOTAL
TRANSPORTE								
Portacontenedor puro	28,0	22,1	0,0	7,4	16,3	47,7	0,0	121,5
Portacontenedor/Carga rodada	33,6	17,5	26,2	0,0	0,0	41,5	0,0	118,8
Carga convencional	14,0	3,9	40,3	6,8	0,0	4,7	0,0	69,7
Cementerio	0,0	0,0	0,0	0,0	0,0	26,4	0,0	26,4
Frigorífico	0,0	7,2	0,0	4,3	5,6	5,9	0,2	23,0
Pasaje (de crucero, carga rodada, mixto)	101,0	191,0	83,8	74,0	20,1	38,0	0,0	508,0
Tanque de crudo	0,0	338,7	0,0	0,0	0,0	12,9	0,0	351,6
Tanque de productos	13,2	101,7	32,0	0,0	2,8	0,0	0,0	146,8
Gasero	90,5	651,5	0,0	4,7	0,0	0,0	0,0	749,5
Quimiquero	11,3	47,9	32,0	0,0	0,0	3,9	0,0	91,2
Transporte de automóviles	0,0	70,7	30,5	0,0	0,0	0,0	0,0	105,0
Sin clasificar/Otras clases	7,6	6,7	8,9	0,0	0,8	0,2	0,0	24,1
TOTAL TRANSPORTE	299,2	1.458,9	253,7	97,2	45,6	181,2	0,2	2.335,6
ESPECIALES Y DE PUERTO								
Gabarra	3,9	0,7	0,0	0,4	0,5	42,6	0,2	48,2
Remolcadores	13,2	10,1	5,2	4,0	0,9	30,0	0,9	64,2
Ganguil	4,0	0,6	0,0	0,2	0,0	59,9	0,0	64,7
Aljibe	0,1	0,2	0,0	0,0	0,2	3,0	0,0	3,4
Otros especiales	38,4	80,3	5,3	7,5	6,6	144,3	0,5	282,7
TOTAL ESPECIALES Y DE PUERTO	59,6	91,9	10,5	12,1	8,2	279,8	1,6	463,2
TOTAL GENERAL	358,8	1.550,8	264,2	109,3	53,8	461,0	1,8	2.798,8

Fuente: D. G. de la Marina Mercante. M.º de Fomento.

(Datos recogidos en el Informe Anual 2009 de "Los Transportes y los Servicios Postales". Secretaría General Técnica. M.º Fomento).

(*) Buques mayores de 100 GT.

(1) Incluye los buques inscritos en el Registro Especial de Canarias.

14. Transporte marítimo

2. Número de buques de la flota de transporte abanderada en España distribuidos según tamaño de GT. (a 31-XII-2009) (*) (1)

CLASE DE BUQUE	100 a 500	501 a 1.000	1.001 a 3.000	3.001 a 6.000	6.001 a 12.000	12.001 a 20.000	20.001 a 30.000	30.001 a 75.000	75.001 a 100.000	TOTAL
TRANSPORTE										
Portacontenedor puro	0	0	1	0	6	5	0	0	0	12
Portacontenedor/Carga rodada	1	0	0	3	5	2	1	0	0	12
Carga convencional	5	0	7	7	0	0	1	0	0	20
Cementerio	0	0	3	6	0	0	0	0	0	9
Frigorífico	2	2	4	1	1	0	0	0	0	10
Pasaje (de crucero, carga rodada, mixto)	107	5	4	11	13	9	7	0	0	156
Tanque de crudo	0	0	0	1	0	1	0	0	4	6
Tanque de productos	0	0	7	4	1	0	1	0	1	14
Gasero	0	0	1	1	1	0	0	0	8	11
Quimiquero	0	0	0	1	5	1	1	0	0	8
Transporte de automóviles	0	0	0	1	1	6	0	0	0	8
Sin clasificar/Otras clases	4	0	4	3	0	0	0	0	0	11
TOTAL TRANSPORTE	119	7	31	39	33	24	11	0	13	277
ESPECIALES Y DE PUERTO										
Gabarra	181	13	4	1	0	0	0	0	0	199
Remolcadores	227	10	1	0	0	0	0	0	0	238
Ganguil	127	22	0	0	0	1	0	0	0	150
Aljibe	23	0	0	0	0	0	0	0	0	23
Otros especiales	253	38	43	19	1	3	0	0	0	357
TOTAL ESPECIALES Y DE PUERTO	811	83	48	20	1	4	0	0	0	967
TOTAL GENERAL	930	90	79	59	34	28	11	0	13	1.244

Fuente: D. G. de la Marina Mercante. M.^o de Fomento.

(Datos recogidos en el Informe Anual 2009 de "Los Transportes y los Servicios Postales". Secretaría General Técnica. M.^o Fomento).

(*) Buques mayores de 100 GT.

(1) Incluye los buques inscritos en el Registro Especial de Canarias.

14. Transporte marítimo

3. Tráfico portuario

CONCEPTO	2000	2005	2006	2007	2008	2009 (1)	09/08
BUQUES ENTRADOS EN PUERTO							
Número total (miles)	119,79	117,15	119,82	130,21	121,71	115,63	-5,00%
Arqueo total (millones GT)	1.044,41	1.329,34	1.443,54	1.604,38	1.640,84	1.621,45	-1,18%
Número de buques extranjeros (miles)	54,25	59,53	62,64	66,07	65,81	62,52	-5,00%
Arqueo buques extranjeros (millones GT)	648,60	871,39	974,64	1.095,93	1.147,27	1.089,96	-5,00%
TRÁFICO DE PASAJEROS (millones) (2)							
Cabotaje	13,92	14,66	15,82	16,79	15,80	15,50	-1,90%
Exterior	3,34	4,40	4,59	4,46	4,52	4,67	3,32%
De crucero	-	4,05	4,09	5,03	5,88	6,06	3,06%
TRÁFICO DE MERCANCÍAS (millones t.) (3)							
Según tipo de navegación:							
Cabotaje	71,87	87,67	87,06	91,35	86,01	74,69	-13,16%
Exterior	254,16	340,28	360,08	376,42	372,81	323,97	-13,10%
Según operación:							
Embarcadas	93,51	123,52	131,09	140,70	146,90	132,32	-9,93%
Desembarcadas	232,51	304,43	316,06	327,07	311,92	266,33	-14,62%
Transbordadas	0,31	0,25	0,14	0,21	0,23	0,20	-13,04%
Según presentación de la mercancía:							
Graneles líquidos	124,85	146,99	148,81	150,10	153,96	143,39	-6,87%
Graneles sólidos	92,30	114,10	113,45	116,86	101,35	79,28	-21,78%
Mercancía general	109,19	167,11	185,03	200,70	203,74	176,19	-13,52%
Según tipos de productos (4):							
Petróleo crudo	57,12	59,17	58,96	57,43	59,97	53,86	-10,19%
Fuel	14,78	19,54	19,83	21,56	21,64	18,93	-12,52%
Cementos y clínker	12,97	19,73	21,64	23,32	14,60	9,82	-32,74%
Gasóleo	14,35	20,26	19,89	20,91	19,52	18,83	-3,53%
Mineral de hierro	7,64	7,28	7,00	7,12	7,19	4,81	-33,10%
Gasolina	9,42	10,05	10,49	10,33	10,38	10,68	2,89%
Carbón	30,70	35,55	33,88	34,37	29,79	24,02	-19,37%
Productos siderúrgicos	11,56	14,48	17,86	18,92	17,38	13,50	-22,32%
Cereales y harinas	5,91	13,02	11,76	13,44	13,11	13,65	4,12%
Otros productos	161,89	229,12	245,97	260,58	265,47	230,76	-13,07%

Fuente: Organismo Público Puertos del Estado. M.º de Fomento.

(Datos recogidos en el Informe Anual 2009 de "Los Transportes y los Servicios Postales". Secretaría General Técnica. M.º Fomento).

(1) Datos provisionales.

(2) Excluido el tráfico de bahía.

(3) Excluye avituallamiento, pesca y tráfico local.

(4) No incluye los transbordos.

14. Transporte marítimo

4. Tráfico portuario de buques, pasajeros y mercancías. Año 2009 (1)

PUERTOS	Buques entrados		Pasajeros embarcados y desembarcados (2)	Mercancías cargadas y descargadas (toneladas) (3)
	Número	GT		
A Coruña	1.393	12.970.813	53.574	11.496.402
Alicante	957	14.111.168	323.619	2.485.489
Almería	2.008	27.606.789	1.182.834	3.836.168
Avilés	700	4.345.449	0	3.950.444
Bahía de Algeciras	24.853	274.929.207	4.848.427	64.061.760
Bahía de Cádiz	1.691	25.380.597	257.085	3.835.982
Baleares	7.884	134.184.656	5.004.042	11.706.344
Barcelona	8.410	245.113.219	3.201.696	41.797.393
Bilbao	3.042	42.780.820	166.104	31.604.651
Cartagena	1.416	26.054.970	67.916	20.515.041
Castellón	1.231	13.151.069	0	11.073.077
Ceuta	12.485	63.375.737	2.128.886	2.123.298
Ferrol-San Cibrao	1.108	14.537.729	2.445	12.232.591
Gijón	1.015	11.924.316	4.537	14.497.283
Huelva	1.530	20.556.148	525	17.631.790
Las Palmas	10.395	165.113.926	1.400.930	19.077.050
Málaga	1.806	37.413.485	791.333	2.075.339
Marín-Pontevedra	913	3.875.630	0	1.641.928
Melilla	1.244	14.749.044	591.326	823.212
Motril	337	2.722.108	3.460	1.945.323
Pasajes	943	5.894.053	0	3.467.758
Santa Cruz de Tenerife	15.483	182.996.649	4.345.145	15.009.480
Santander	1.252	16.657.114	164.543	4.422.231
Sevilla	1.243	5.503.504	20.913	4.501.492
Tarragona	3.058	43.663.466	2.223	31.058.413
Valencia	6.806	177.481.599	431.917	57.502.319
Vigo	2.124	32.653.741	222.948	3.525.971
Vilagarcía	301	1.720.056	3.549	958.240
TOTAL	115.628	1.621.467.062	25.219.977	398.856.469

Fuente: Organismo Público Puertos del Estado. M.º de Fomento.

(Datos recogidos en el Informe Anual 2009 de "Los Transportes y los Servicios Postales". Secretaría General Técnica. M.º Fomento).

(1) Datos provisionales.

(2) Incluye tráfico de cabotaje, exterior y cruceros. No incluye tráfico de bahía.

(3) Comprende el tráfico de cabotaje y exterior; no incluye el tráfico de avituallamiento y pesca y tráfico local.