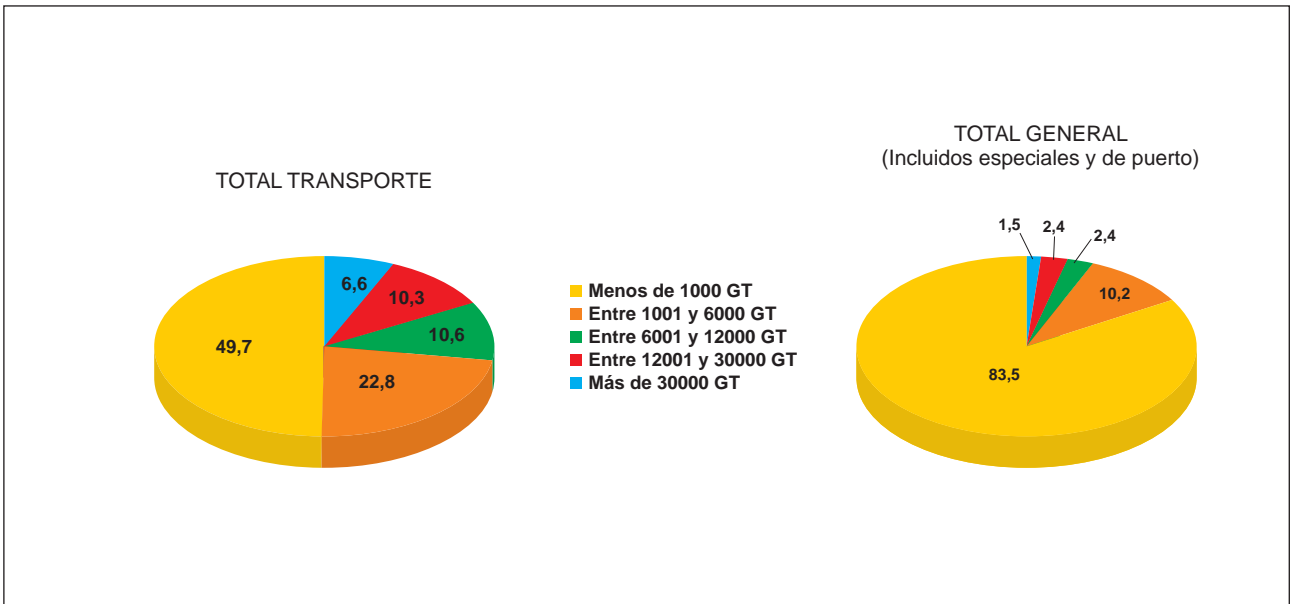


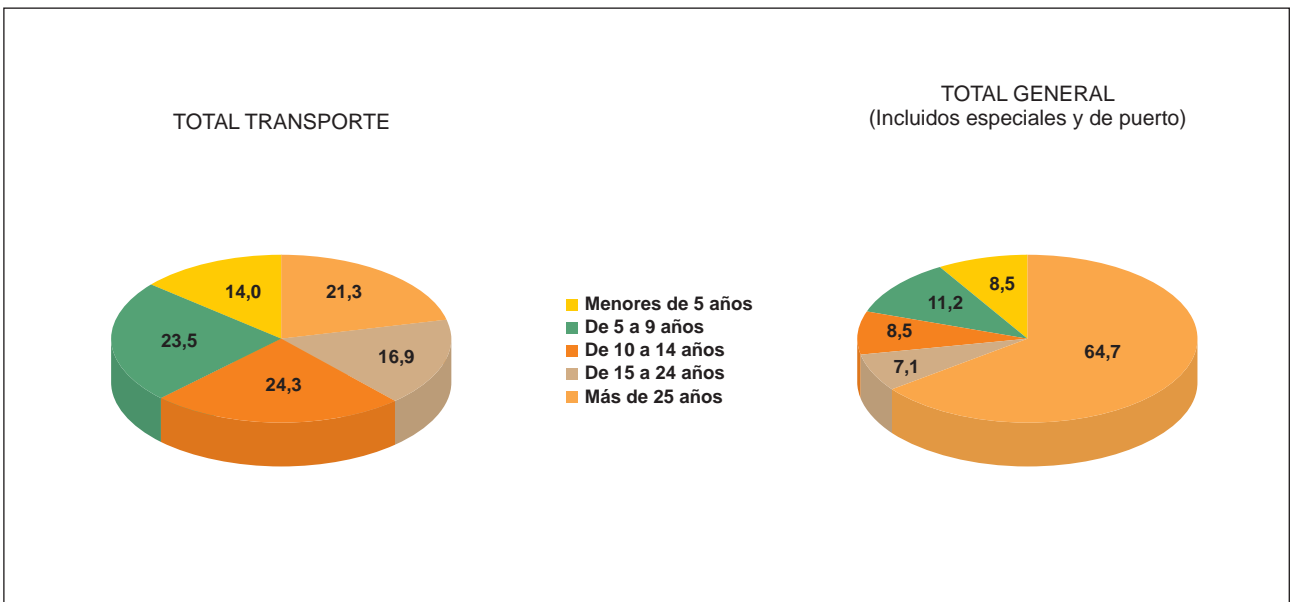
# Transporte marítimo

14

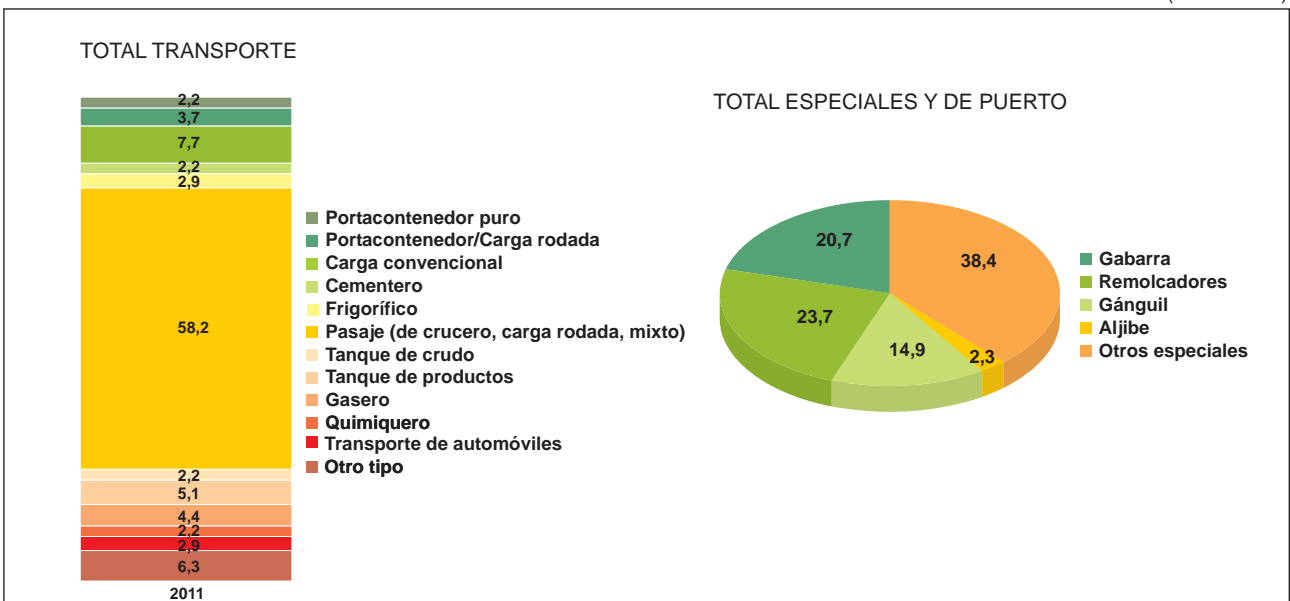
14.1. BUQUES DE LA FLOTA DE TRANSPORTE ABANDERADA EN ESPAÑA. PORCENTAJE SEGÚN TAMAÑO DE G. T. (31-12-2011)



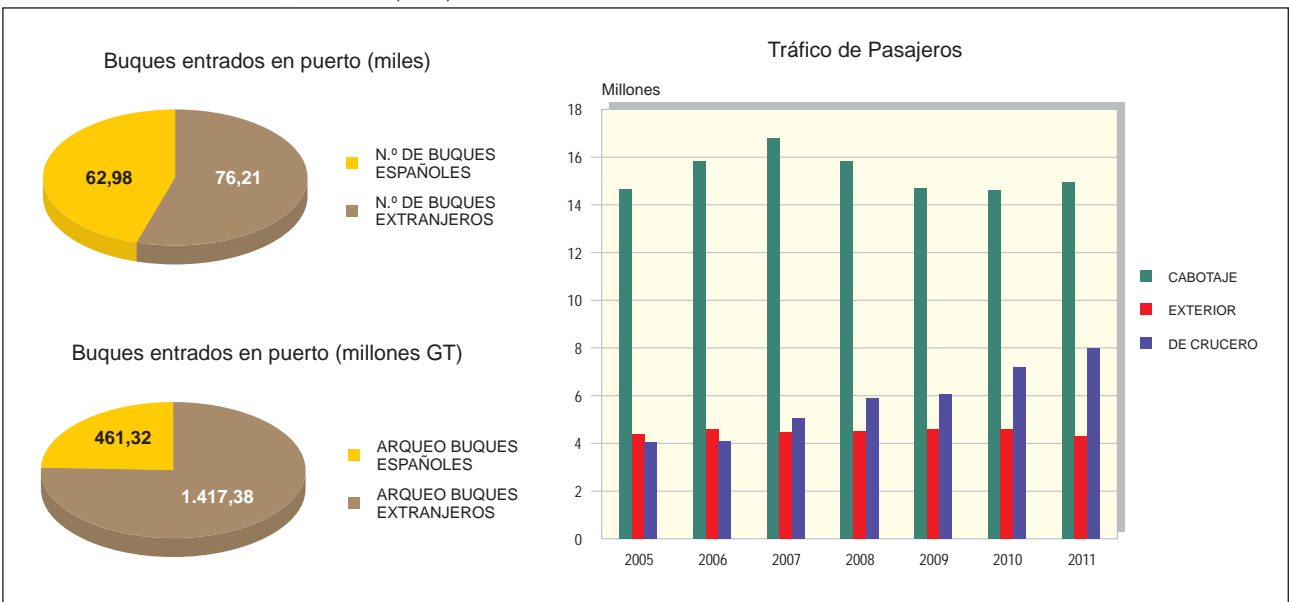
14.2. BUQUES DE LA FLOTA DE TRANSPORTE ABANDERADA EN ESPAÑA. PORCENTAJE SEGUN ANTIGÜEDAD (31-12-2011)



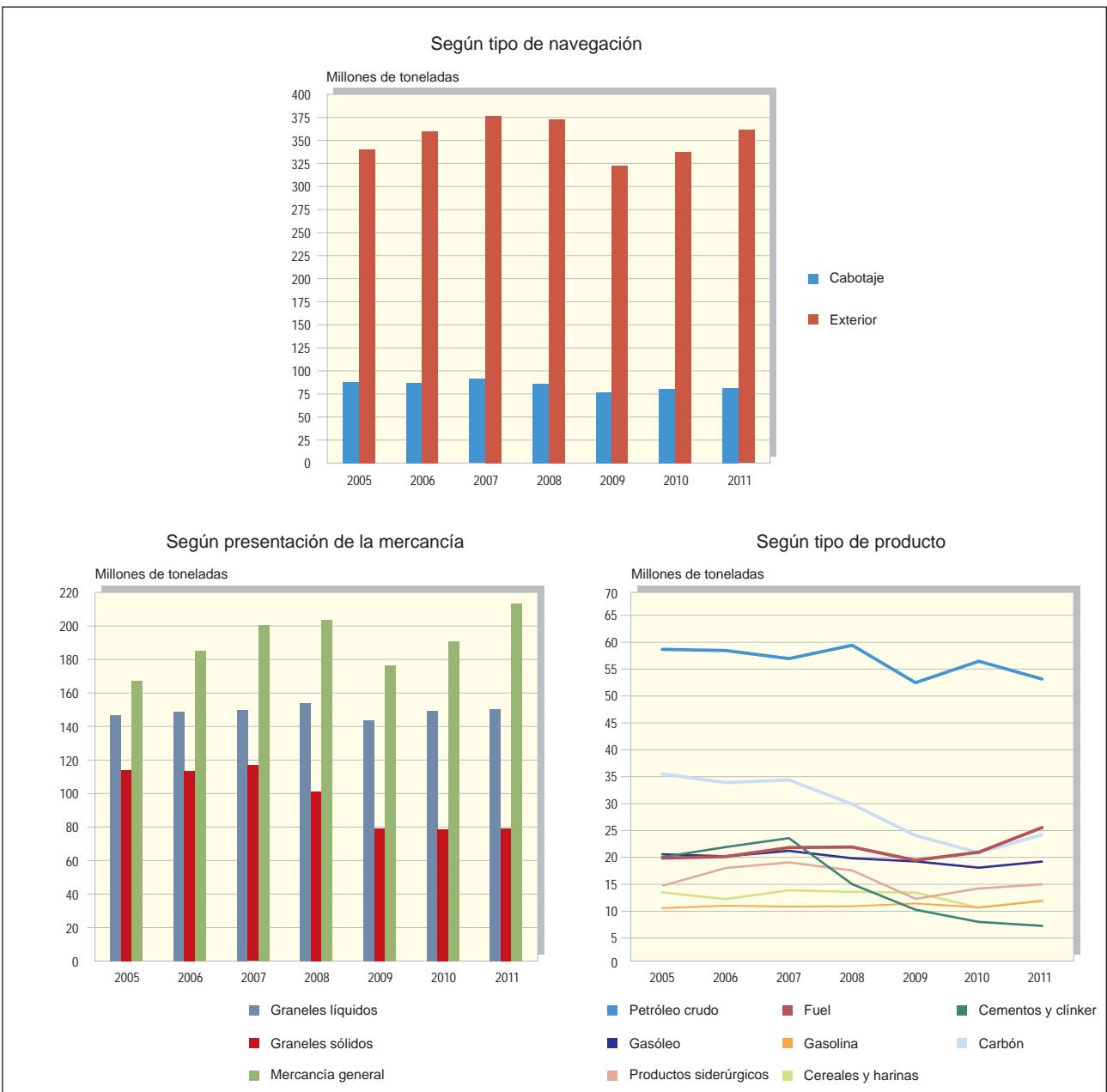
14.3. BUQUES DE LA FLOTA DE TRANSPORTE ABANDERADA EN ESPAÑA. PORCENTAJE SEGÚN TIPO DE BUQUE (31-12-2011)



14.4. TRÁFICO PORTUARIO; BUQUES (2011) Y EVOLUCIÓN DEL TRÁFICO DE PASAJEROS. 2005-2011



14.5. EVOLUCIÓN DEL TRÁFICO DE MERCANCÍAS. 2005-2011



## 14. Transporte marítimo

### 1.1. Evolución de la flota de transporte abanderada en España. N.º de buques (\*) (1)

CLASE DE BUQUE	2006	2007	2008	2009	2010	2011
<b>TRANSPORTE</b>						
Granelero	-	-	-	-	1	1
Portacontenedor puro	20	18	19	12	8	6
Portacontenedor/Carga rodada	18	18	15	12	11	10
Carga convencional	20	18	19	20	21	21
Cementerero	9	9	9	9	7	6
Frigorífico	11	11	10	10	8	8
Pasaje (de crucero, carga rodada, mixto)	154	154	151	156	151	158
Tanque de crudo	5	5	5	6	6	6
Tanque de productos	12	14	14	14	14	14
Gasero	9	11	11	11	14	12
Quimiquero	10	9	7	8	9	6
Transporte de automóviles	8	10	8	8	8	8
Sin clasificar	9	10	11	11	14	16
<b>TOTAL TRANSPORTE</b>	<b>285</b>	<b>287</b>	<b>279</b>	<b>277</b>	<b>272</b>	<b>272</b>
<b>ESPECIALES Y DE PUERTO</b>						
Gabarra	202	203	205	199	199	198
Remolcadores	235	235	235	238	235	227
Gánguil	153	153	151	150	149	143
Aljibe	22	22	22	23	22	22
Otros especiales	348	351	357	357	363	368
<b>TOTAL ESPECIALES Y DE PUERTO</b>	<b>960</b>	<b>964</b>	<b>970</b>	<b>967</b>	<b>968</b>	<b>958</b>
<b>TOTAL GENERAL</b>	<b>1.245</b>	<b>1.251</b>	<b>1.249</b>	<b>1.244</b>	<b>1.240</b>	<b>1.230</b>

Fuente: D. G. de la Marina Mercante. M.º de Fomento.

(Datos recogidos en el Informe Anual 2011 de "Los Transportes y las Infraestructuras". Secretaría General Técnica. M.º Fomento).

(\*) Buques mayores de 100 GT.

(1) Incluye los buques inscritos en el Registro Especial de Canarias.

## 14. Transporte marítimo

### 1.2. Evolución de la flota de transporte abanderada en España. GT (miles) (\*) (1)

CLASE DE BUQUE	Unidad: GT (miles)					
	2006	2007	2008	2009	2010	2011
<b>TRANSPORTE</b>						
Granelero	-	-	-	-	0,7	0,7
Portacontenedor puro	190,5	190,8	232,1	121,5	60,5	36,8
Portacontenedor/Carga rodada	198,8	205,9	150,2	118,8	151,6	148,4
Carga convencional	98,2	90,4	71,5	69,7	70,2	70,2
Cementerero	26,4	26,4	26,4	26,4	21,5	26,1
Frigorífico	25,6	25,6	23,0	23,0	19,7	19,7
Pasaje (de crucero, carga rodada, mixto)	522,3	481,5	498,5	508,0	441,4	523,6
Tanque de crudo	338,7	338,7	338,7	351,6	351,6	351,6
Tanque de productos	138,2	149,2	148,6	146,8	146,8	146,8
Gasero	654,3	749,5	749,5	749,5	1.082,2	1.074,7
Quimiquero	115,2	103,8	79,9	91,2	93,8	61,8
Transporte de automóviles	105,0	136,7	105,0	105,0	105,0	105,0
Sin clasificar	17,7	23,4	27,2	24,1	29,9	33,5
<b>TOTAL TRANSPORTE</b>	<b>2.430,9</b>	<b>2.521,9</b>	<b>2.450,6</b>	<b>2.335,6</b>	<b>2.574,9</b>	<b>2.598,9</b>
<b>ESPECIALES Y DE PUERTO</b>						
Gabarra	55,2	58,1	60,4	48,2	48,3	47,8
Remolcadores	58,6	59,3	60,7	64,2	63,0	61,3
Gánguil	63,9	65,3	65,0	64,7	64,1	61,8
Aljibe	3,3	3,3	3,3	3,4	3,3	3,3
Otros especiales	257,8	266,8	268,2	282,7	272,4	243,1
<b>TOTAL ESPECIALES Y DE PUERTO</b>	<b>438,8</b>	<b>452,8</b>	<b>457,6</b>	<b>463,2</b>	<b>451,1</b>	<b>417,3</b>
<b>TOTAL GENERAL</b>	<b>2.869,7</b>	<b>2.974,7</b>	<b>2.908,2</b>	<b>2.798,8</b>	<b>3.026,0</b>	<b>3.016,2</b>

Fuente: D. G. de la Marina Mercante. M.º de Fomento.

(Datos recogidos en el Informe Anual 2011 de "Los Transportes y las Infraestructuras". Secretaría General Técnica. M.º Fomento).

(\*) Buques mayores de 100 GT.

(1) Incluye los buques inscritos en el Registro Especial de Canarias.

## 14. Transporte marítimo

### 1.3. Distribución por edades de la flota de transporte abanderada en España. N.º de buques (a 31-XII-2011) (\*) (1)

CLASE DE BUQUE	Menores de 5 años	De 5 a 9 años	De 10 a 14 años	De 15 a 19 años	De 20 a 24 años	25 o más años	Edad desconocida	TOTAL
<b>TRANSPORTE</b>								
Granelero	0	0	0	0	0	1	0	1
Portacontenedor puro	0	2	0	1	0	3	0	6
Portacontenedor/Carga rodada	3	2	2	0	0	3	0	10
Carga convencional	5	0	3	4	1	8	0	21
Cementerio	1	0	0	0	0	5	0	6
Frigorífico	0	0	1	0	2	5	0	8
Pasaje (de crucero, carga rodada, mixto)	19	32	49	20	10	28	0	158
Tanque de crudo	0	2	3	0	0	1	0	6
Tanque de productos	3	9	0	2	0	0	0	14
Gasero	3	8	1	0	0	0	0	12
Quimiquero	2	3	1	0	0	0	0	6
Transporte de automóviles	0	4	3	0	0	1	0	8
Sin clasificar/Otras clases	2	2	3	2	4	3	0	16
<b>TOTAL TRANSPORTE</b>	<b>38</b>	<b>64</b>	<b>66</b>	<b>29</b>	<b>17</b>	<b>58</b>	<b>0</b>	<b>272</b>
<b>ESPECIALES Y DE PUERTO</b>								
Gabarra	0	1	1	1	0	194	1	198
Remolcadores	29	29	23	17	4	125	0	227
Gánguil	4	3	0	0	2	134	0	143
Aljibe	1	1	0	0	0	20	0	22
Otros especiales	32	40	14	8	10	256	8	368
<b>TOTAL ESPECIALES Y DE PUERTO</b>	<b>66</b>	<b>74</b>	<b>38</b>	<b>26</b>	<b>16</b>	<b>729</b>	<b>9</b>	<b>958</b>
<b>TOTAL GENERAL</b>	<b>104</b>	<b>138</b>	<b>104</b>	<b>55</b>	<b>33</b>	<b>787</b>	<b>9</b>	<b>1.230</b>

Fuente: D. G. de la Marina Mercante. M.º de Fomento.

(Datos recogidos en el Informe Anual 2011 de "Los Transportes y las Infraestructuras". Secretaría General Técnica. M.º Fomento).

(\*) Buques mayores de 100 GT.

(1) Incluye los buques inscritos en el Registro Especial de Canarias.

## 14. Transporte marítimo

### 1.4. Distribución por edades de la flota de transporte abanderada en España. GT (miles) (a 31-XII-2011) (\*) (1)

Unidad: GT (miles)

CLASE DE BUQUE	Menores de 5 años	De 5 a 9 años	De 10 a 14 años	De 15 a 19 años	De 20 a 24 años	25 o más años	Edad desconocida	TOTAL
<b>TRANSPORTE</b>								
Granelero	0,0	0,0	0,0	0,0	0,0	0,7	0,0	0,7
Portacontenedor puro	0,0	14,7	0,0	7,4	0,0	14,6	0,0	36,7
Portacontenedor/Carga rodada	73,2	22,4	43,7	0,0	0,0	9,1	0,0	148,4
Carga convencional	14,5	0,0	35,0	12,6	3,3	4,7	0,0	70,1
Cementero	8,3	0,0	0,0	0,0	0,0	17,8	0,0	26,1
Frigorífico	0,0	0,0	7,2	0,0	6,9	5,6	0,0	19,7
Pasaje (de crucero, carga rodada, mixto)	126,1	95,4	159,5	91,8	24,6	26,3	0,0	523,7
Tanque de crudo	0,0	87,5	251,2	0,0	0,0	12,9	0,0	351,6
Tanque de productos	8,2	128,2	0,0	10,4	0,0	0,0	0,0	146,8
Gasero	332,8	651,1	90,8	0,0	0,0	0,0	0,0	1.074,7
Quimiquero	13,9	36,5	11,4	0,0	0,0	0,0	0,0	61,8
Transporte de automóviles	0,0	61,1	40,0	0,0	0,0	3,9	0,0	105,0
Sin clasificar/Otras clases	7,6	9,5	6,2	8,2	1,7	0,3	0,0	33,5
<b>TOTAL TRANSPORTE</b>	<b>584,6</b>	<b>1.106,4</b>	<b>645,0</b>	<b>130,5</b>	<b>36,5</b>	<b>95,9</b>	<b>0,0</b>	<b>2.598,9</b>
<b>ESPECIALES Y DE PUERTO</b>								
Gabarra	0,0	3,9	0,7	0,4	0,0	42,6	0,2	47,8
Remolcadores	12,9	9,9	7,4	5,6	1,0	14,5	0,0	51,3
Gánguil	2,6	1,9	0,0	0,0	0,7	56,6	0,0	61,8
Aljibe	0,1	0,2	0,0	0,0	0,0	3,0	0,0	3,3
Otros especiales	26,8	48,4	18,7	7,9	3,5	144,1	3,7	253,1
<b>TOTAL ESPECIALES Y DE PUERTO</b>	<b>42,4</b>	<b>64,3</b>	<b>26,8</b>	<b>13,9</b>	<b>5,2</b>	<b>260,8</b>	<b>3,9</b>	<b>417,3</b>
<b>TOTAL GENERAL</b>	<b>627,0</b>	<b>1.170,7</b>	<b>671,8</b>	<b>144,4</b>	<b>41,7</b>	<b>356,7</b>	<b>3,9</b>	<b>3.016,2</b>

Fuente: D. G. de la Marina Mercante. M.º de Fomento.

(Datos recogidos en el Informe Anual 2011 de "Los Transportes y las Infraestructuras". Secretaría General Técnica. M.º Fomento).

(\*) Buques mayores de 100 GT.

(1) Incluye los buques inscritos en el Registro Especial de Canarias.

#### 14. Transporte marítimo

##### 2. Número de buques de la flota de transporte abanderada en España distribuidos según tamaño de GT (a 31-XII-2011) (\*) (1)

CLASE DE BUQUE	100 a 500	501 a 1.000	1.001 a 3.000	3.001 a 6.000	6.001 a 12.000	12.001 a 20.000	20.001 a 30.000	30.001 a 75.000	75.001 a 100.000	100.001 a 150.000	TOTAL
<b>TRANSPORTE</b>											
Granelero	0	1	0	0	0	0	0	0	0	0	1
Portacontenedor puro	0	0	1	0	5	0	0	0	0	0	6
Portacontenedor/Carga rodada	0	1	0	2	3	1	1	2	0	0	10
Carga convencional	6	0	7	7	0	0	1	0	0	0	21
Cementero	0	0	0	5	1	0	0	0	0	0	6
Frigorífico	2	1	3	1	1	0	0	0	0	0	8
Pasaje (de crucero, carga rodada, mixto)	112	4	4	10	12	8	8	0	0	0	158
Tanque de crudo	0	0	0	1	0	1	0	0	4	0	6
Tanque de productos	0	0	7	4	1	0	1	0	1	0	14
Gasero	0	0	0	0	1	0	0	0	8	3	12
Químico	0	0	1	0	4	1	0	0	0	0	6
Transporte de automóviles	0	0	0	1	1	6	0	0	0	0	8
Sin clasificar/Otras clases	8	0	3	5	0	0	0	0	0	0	16
<b>TOTAL TRANSPORTE</b>	<b>128</b>	<b>7</b>	<b>26</b>	<b>36</b>	<b>29</b>	<b>17</b>	<b>11</b>	<b>2</b>	<b>13</b>	<b>3</b>	<b>272</b>
<b>ESPECIALES Y DE PUERTO</b>											
Gabarra	180	13	4	1	0	0	0	0	0	0	198
Remolcadores	215	12	0	0	0	0	0	0	0	0	227
Gánguil	123	19	0	0	0	1	0	0	0	0	143
Aljibe	22	0	0	0	0	0	0	0	0	0	22
Otros especiales	266	42	44	14	1	1	0	0	0	0	368
<b>TOTAL ESPECIALES Y DE PUERTO</b>	<b>806</b>	<b>86</b>	<b>48</b>	<b>15</b>	<b>1</b>	<b>2</b>	<b>0</b>	<b>0</b>	<b>0</b>	<b>0</b>	<b>958</b>
<b>TOTAL GENERAL</b>	<b>934</b>	<b>93</b>	<b>74</b>	<b>51</b>	<b>30</b>	<b>19</b>	<b>11</b>	<b>2</b>	<b>13</b>	<b>3</b>	<b>1.230</b>

Fuente: D. G. de la Marina Mercante. M.º de Fomento.

(Datos recogidos en el Informe Anual 2011 de "Los Transportes y las Infraestructuras". Secretaría General Técnica. M.º Fomento).

(\*) Buques mayores de 100 GT.

(1) Incluye los buques inscritos en el Registro Especial de Canarias.



## 14. Transporte marítimo

### 3. Tráfico portuario

CONCEPTO	2006	2007	2008	2009	2010	2011 (1)	11/10
<b>BUQUES ENTRADOS EN PUERTO</b>							
Número total (miles)	119,82	130,21	121,71	113,72	121,45	139,19	14,61%
Arqueo total (millones GT)	1.443,54	1.604,38	1.640,84	1.619,34	1.746,94	1.878,70	7,54%
Número de buques extranjeros (miles)	62,64	66,07	65,81	66,56	77,80	76,21	-2,04%
Arqueo buques extranjeros (millones GT)	974,64	1.095,93	1.147,27	1.158,12	1.321,04	1.417,38	7,29%
<b>TRÁFICO DE PASAJEROS (millones) (2)</b>							
Cabotaje	15,82	16,79	15,80	14,68	14,60	14,96	2,47%
Exterior	4,59	4,46	4,52	4,59	4,60	4,32	-6,09%
De crucero	4,09	5,03	5,88	6,06	7,18	8,00	11,42%
<b>TRÁFICO DE MERCANCÍAS (millones t) (3)</b>							
Según tipo de navegación:							
Cabotaje	87,06	91,35	86,01	76,66	80,72	81,62	1,11%
Exterior	360,08	376,42	372,81	322,41	337,66	361,30	7,00%
Según operación:							
Embarcadas	131,09	140,70	146,90	132,51	144,67	162,19	12,11%
Desembarcadas	316,06	327,07	311,92	266,56	273,71	280,27	2,40%
Transbordadas	0,14	0,21	0,23	0,17	0,35	0,46	31,43%
Según presentación de la mercancía:							
Graneles líquidos	148,81	150,10	153,96	143,53	149,22	150,40	0,79%
Graneles sólidos	113,45	116,86	101,35	79,13	78,74	79,25	0,65%
Mercancía general	185,03	200,70	203,74	176,58	190,80	213,26	11,77%
Según tipos de productos (4):							
Petróleo crudo	58,96	57,43	59,97	52,87	56,92	53,54	-5,94%
Fuel	19,83	21,56	21,64	19,14	20,66	25,35	22,70%
Cementos y clínker	21,64	23,32	14,60	9,74	7,44	6,66	-10,48%
Gasóleo	19,89	20,91	19,52	18,91	17,72	18,90	6,66%
Mineral de hierro	7,00	7,12	7,19	4,75	6,67	6,25	-6,30%
Gasolina	10,49	10,33	10,38	10,94	10,17	11,36	11,70%
Carbón	33,88	34,37	29,79	23,84	20,56	23,97	16,59%
Productos siderúrgicos	17,86	18,92	17,38	11,99	13,98	14,77	5,65%
Cereales y harinas	11,76	13,44	13,11	13,00	10,13	11,52	13,72%
Otros productos	245,97	260,58	265,47	234,06	254,48	271,41	6,65%

Fuente: Organismo Público Puertos del Estado. M.º de Fomento.

(Datos recogidos en el Informe Anual 2011 de "Los Transportes y las Infraestructuras". Secretaría General Técnica. M.º Fomento).

(1) Datos provisionales.

(2) Excluido el tráfico de bahía.

(3) Excluye avituallamiento, pesca y tráfico local.

(4) No incluye los transbordos.

## 14. Transporte marítimo

### 4. Tráfico portuario de buques, pasajeros y mercancías. Año 2011 (1)

PUERTOS	Buques entrados		Pasajeros embarcados y desembarcados (2)	Mercancías cargadas y descargadas (toneladas) (3)
	Número	GT		
A Coruña	1.228	15.415.552	128.563	11.344.673
Alicante	895	12.865.465	333.532	2.237.454
Almería	1.613	24.734.346	926.699	4.530.308
Avilés	861	5.363.515	0	5.065.063
Bahía de Algeciras	28.604	329.892.313	4.445.503	76.883.782
Bahía de Cádiz	1.562	29.488.062	394.337	3.981.862
Baleares	27.223	167.364.007	5.634.172	11.199.791
Barcelona	7.985	265.425.549	3.801.617	42.777.591
Bilbao	2.990	41.669.327	152.201	31.727.968
Cartagena	1.414	28.307.002	88.081	22.655.917
Castellón	1.450	16.412.032	586	13.076.172
Ceuta	13.023	66.056.912	1.812.268	2.027.713
Ferrol-San Cibrao	1.072	14.259.808	9.423	12.051.003
Gijón	1.065	17.663.646	57.086	15.077.432
Huelva	1.981	29.136.617	29.781	26.645.342
Las Palmas	11.445	216.936.981	1.670.064	22.856.877
Málaga	2.039	49.447.848	942.214	5.332.841
Marín-Pontevedra	634	3.633.773	0	1.812.424
Melilla	1.357	18.752.338	642.020	864.282
Motril	551	6.008.666	75.886	2.063.568
Pasajes	963	6.236.896	0	3.195.804
Santa Cruz de Tenerife	14.654	208.782.893	4.930.668	13.834.454
Santander	1.400	20.869.148	219.202	5.071.554
Sevilla	1.205	5.680.243	16.058	4.598.867
Tarragona	2.959	43.355.982	812	31.748.489
Valencia	6.878	200.276.162	716.443	65.475.696
Vigo	1.905	33.248.180	253.637	3.968.907
Vilagarcía	229	1.415.265	3.126	811.197
<b>TOTAL</b>	<b>139.185</b>	<b>1.878.698.528</b>	<b>27.283.979</b>	<b>442.917.031</b>

Fuente: Organismo Público Puertos del Estado. M.<sup>o</sup> de Fomento.

(Datos recogidos en el Informe Anual 2011 de "Los Transportes y las Infraestructuras". Secretaría General Técnica. M.<sup>o</sup> Fomento).

(1) Datos provisionales.

(2) Incluye tráfico de cabotaje, exterior y cruceros. No incluye tráfico de bahía.

(3) Comprende el tráfico de cabotaje y exterior; no incluye el tráfico de avituallamiento y pesca y tráfico local.