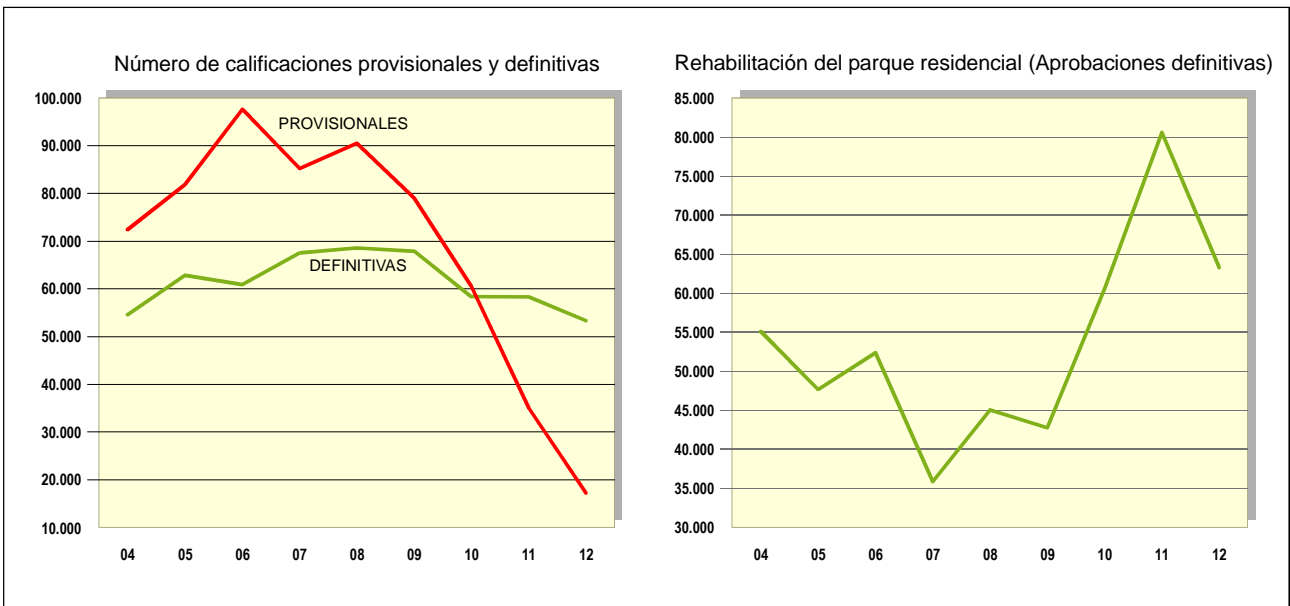


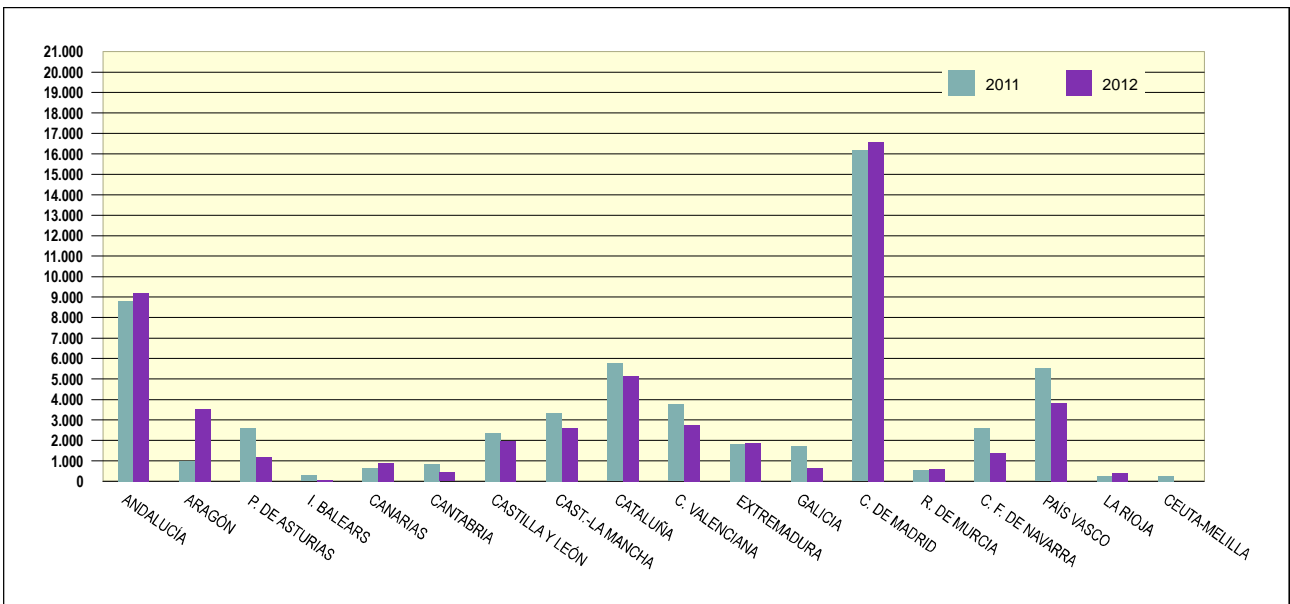
Vivienda y suelo urbano

5

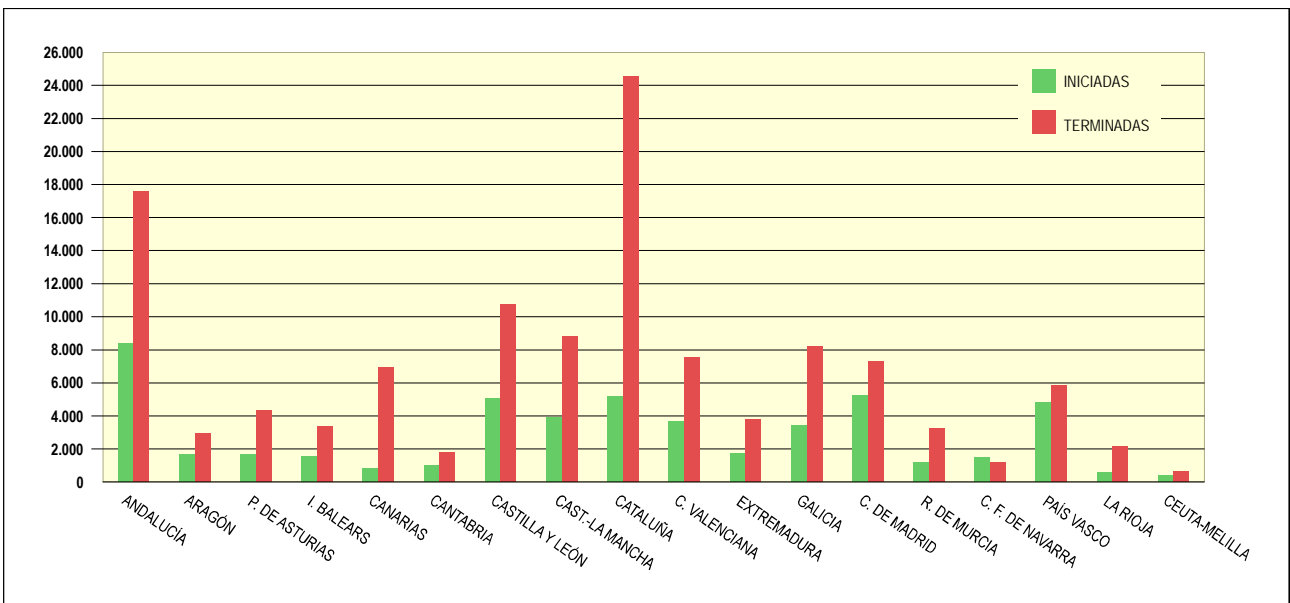
5.1. VIVIENDA PROTEGIDA. Evolución 2004-2012



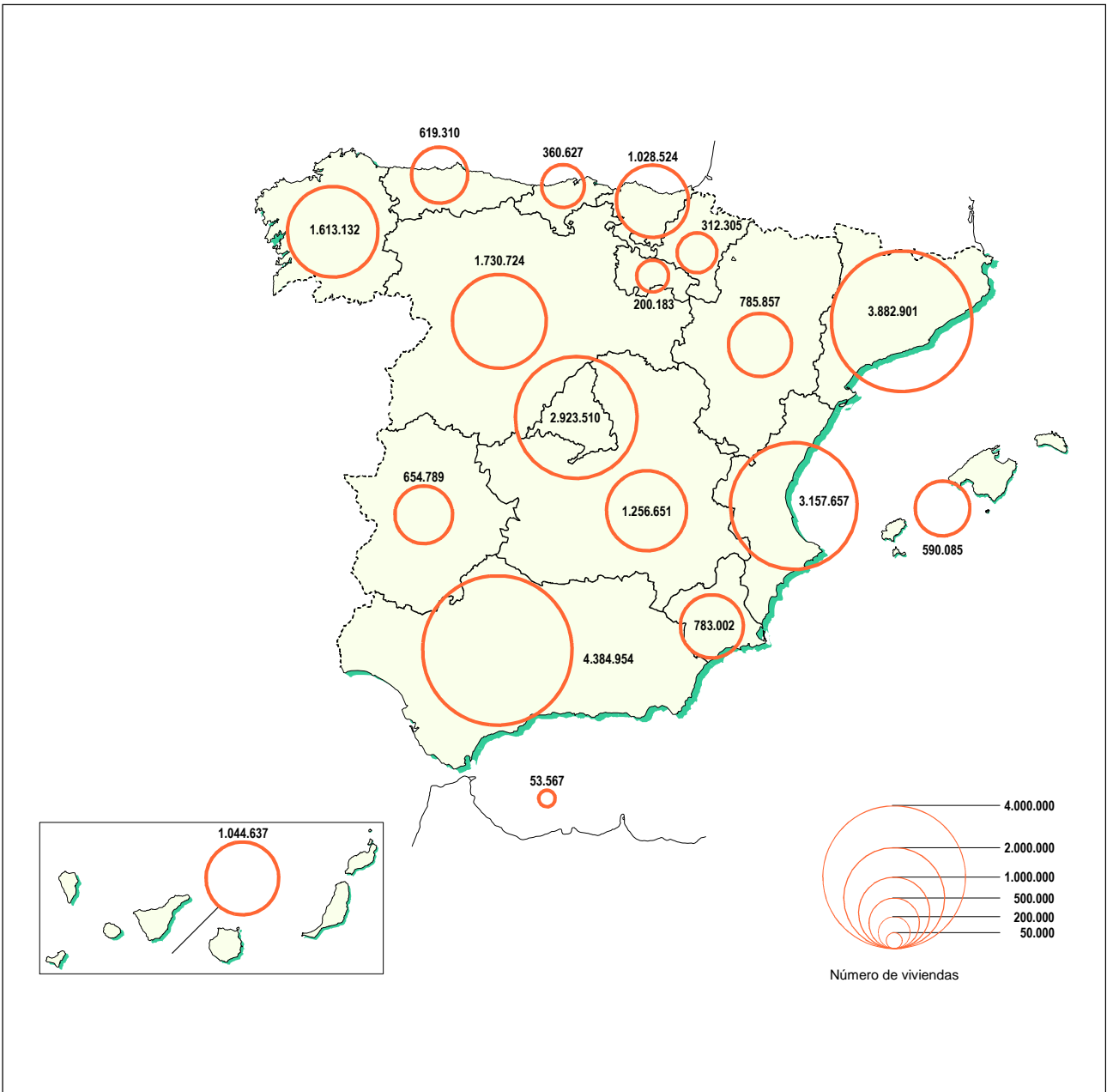
5.2. VIVIENDA PROTEGIDA. CALIFICACIONES DEFINITIVAS POR CC. AA.



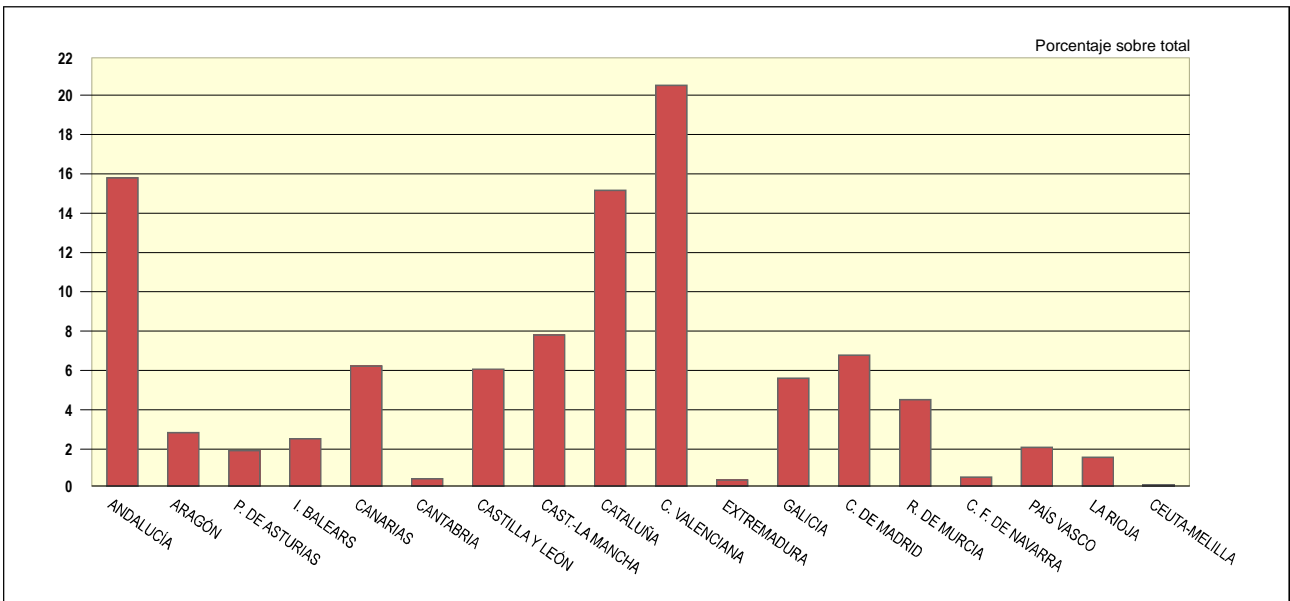
5.3. VIVIENDA LIBRE. NÚMERO DE VIVIENDAS INICIADAS Y TERMINADAS POR CC. AA. 2011



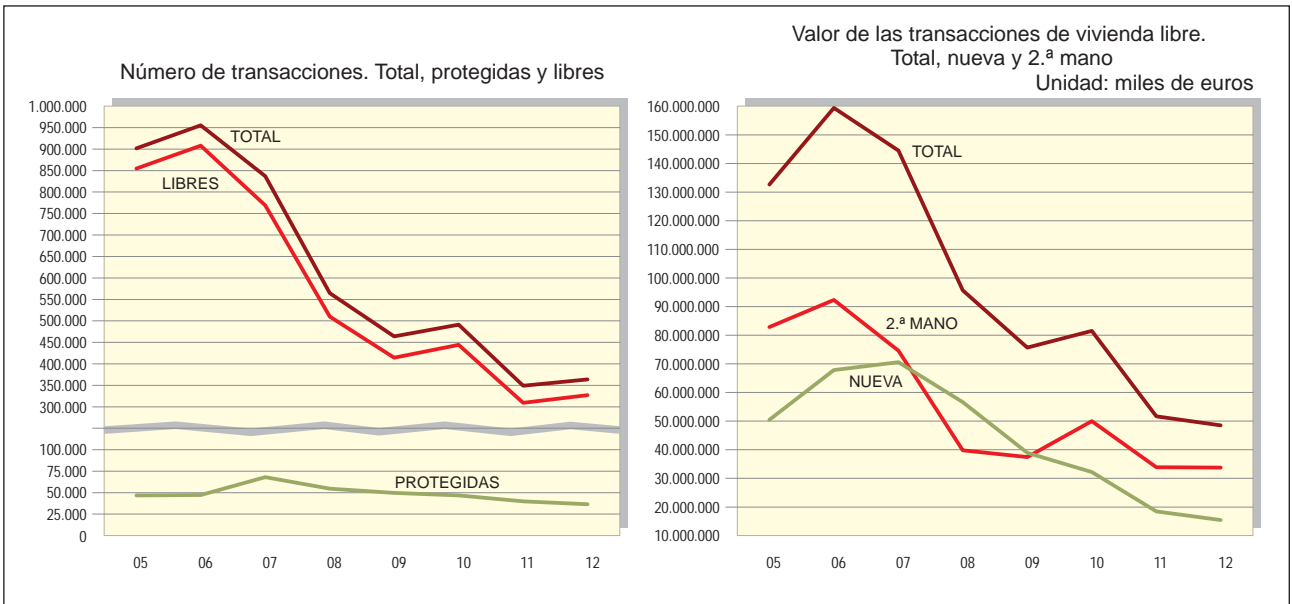
5.4. PARQUE DE VIVIENDAS. TOTAL DE VIVIENDAS POR CC. AA. 2012



5.5. DISTRIBUCIÓN PORCENTUAL DEL STOCK DE VIVIENDAS NUEVAS TERMINADAS POR CC. AA. 2011

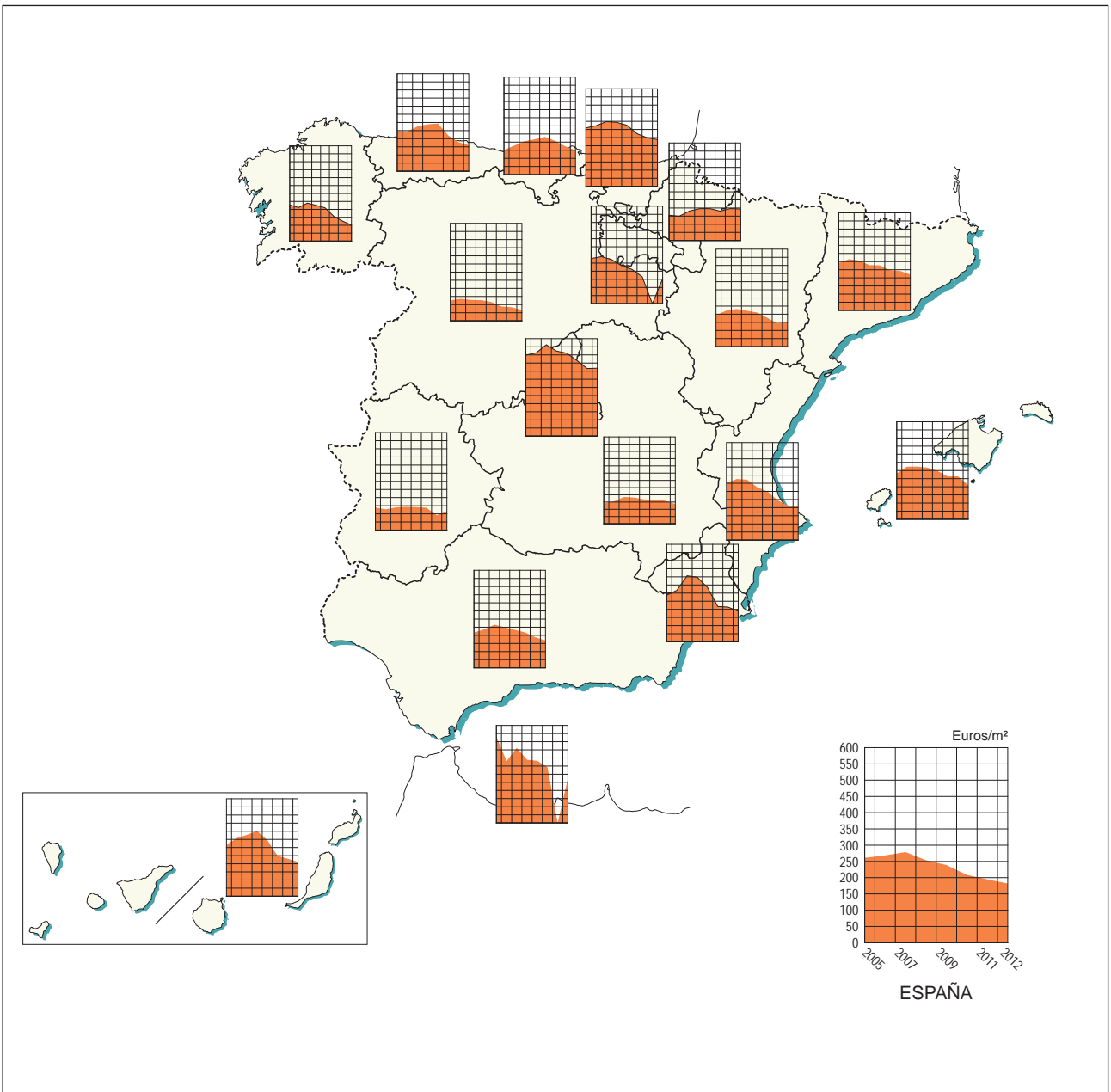


5.6. TRANSACCIONES INMOBILIARIAS DE VIVIENDAS. 2005-2012

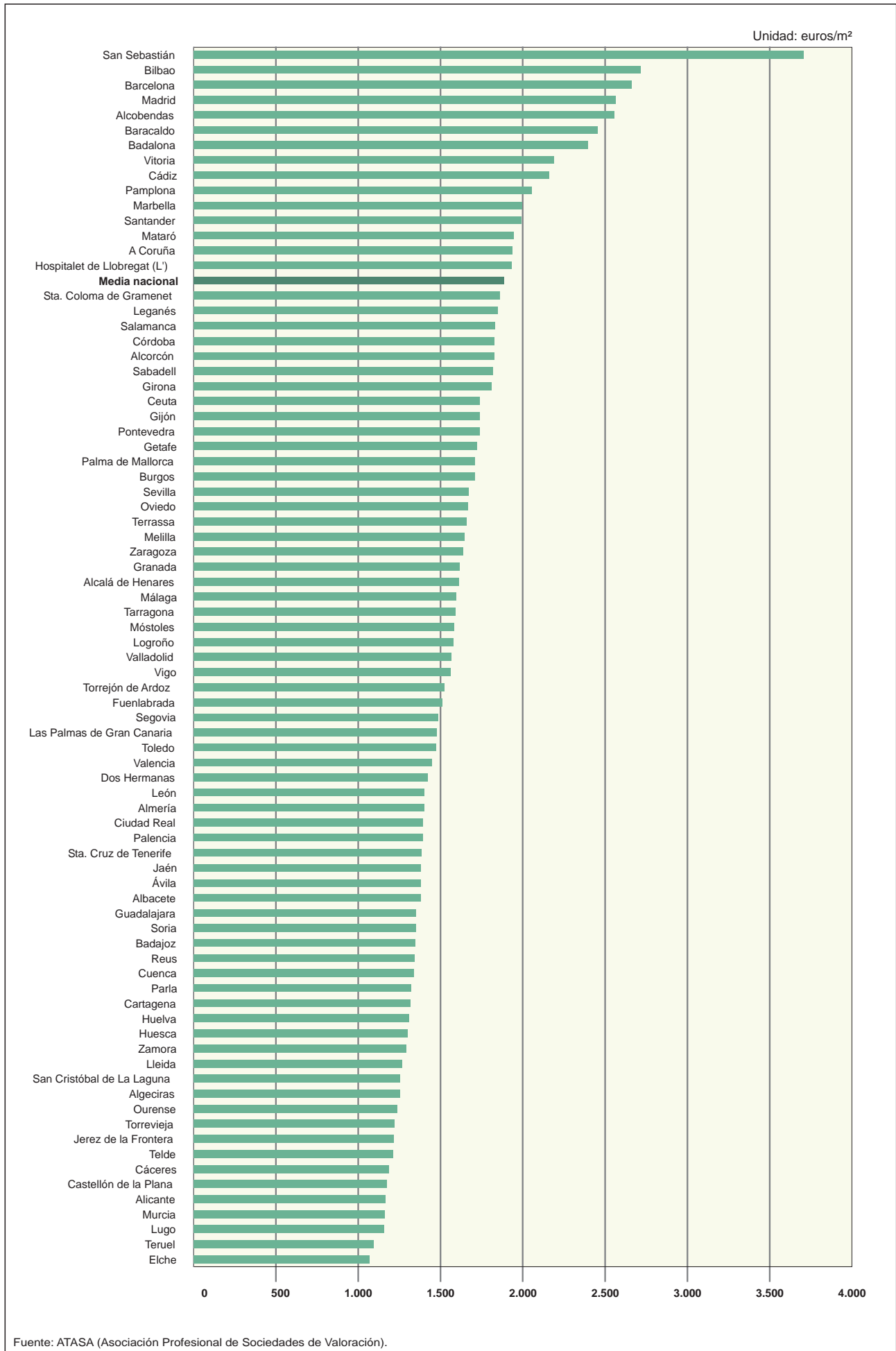


5.7. PRECIO MEDIO DEL SUELO URBANO POR CC. AA. 2004-2012

Unidad: euros/m²



5.8. PRECIOS MEDIOS DEL m² DE LA VIVIENDA LIBRE EN LAS CAPITALES DE PROVINCIA Y MUNICIPIOS >100.000 HABITANTES. 2012



5. Vivienda y suelo urbano

1.1. Vivienda protegida. Calificaciones provisionales y definitivas por Comunidades Autónomas y provincias.

PROVINCIAS	2005		2006		2007		2008	
	Calificaciones provisionales	Calificaciones definitivas	Calificaciones provisionales	Calificaciones definitivas	Calificaciones provisionales	Calificaciones definitivas	Calificaciones provisionales	Calificaciones definitivas
ANDALUCÍA	14.142	11.279	15.552	9.386	12.562	9.070	14.202	9.305
Almería	332	331	992	324	1.112	119	1.583	567
Cádiz	3.354	2.344	2.279	2.928	2.618	2.370	2.631	1.259
Córdoba	1.072	1.375	1.168	746	521	524	1.042	954
Granada	2.137	526	1.580	704	584	995	1.449	1.151
Huelva	673	947	758	519	1.774	499	1.242	584
Jaén	590	189	1.114	290	314	657	1.019	372
Málaga	1.414	1.152	3.004	1.045	1.474	965	1.053	1.541
Sevilla	4.570	4.415	4.657	2.830	4.165	2.941	4.183	2.877
ARAGÓN	2.171	1.889	8.175	1.101	3.642	833	1.656	4.956
Huesca	245	521	658	247	172	23	93	618
Teruel	115	162	356	143	103	75	87	174
Zaragoza	1.811	1.206	7.161	711	3.367	735	1.476	4.164
ASTURIAS, PRINCIPADO DE	1.769	1.060	1.967	945	1.217	1.465	1.474	1.610
BALEARS, ILLES	321	411	578	405	417	385	154	239
CANARIAS	3.417	2.404	1.227	975	2.454	1.307	1.277	543
Las Palmas	1.705	968	542	332	453	820	1.044	462
Santa Cruz de Tenerife	1.712	1.436	685	643	2.001	487	233	81
CANTABRIA	973	307	1.810	980	1.013	1.128	759	707
CASTILLA Y LEÓN	5.304	2.993	5.398	3.466	5.977	3.619	6.600	3.436
Ávila	448	46	549	169	370	96	583	353
Burgos	679	777	991	419	761	548	1.370	779
León	844	325	662	866	1.008	440	680	645
Palencia	265	487	438	131	629	235	305	311
Salamanca	668	113	464	239	706	303	570	330
Segovia	193	102	213	57	361	153	314	128
Soria	115	65	526	239	474	101	415	180
Valladolid	1.801	706	1.184	1.071	1.043	1.392	1.550	533
Zamora	291	372	371	275	625	351	813	177
CASTILLA - LA MANCHA	3.788	2.577	6.827	3.937	5.547	4.636	5.298	4.462
Albacete	1.408	979	2.543	1.300	1.570	1.028	915	1.117
Ciudad Real	1.607	757	2.216	1.253	1.604	1.460	1.435	1.754
Cuenca	234	226	667	802	393	688	844	376
Guadalajara	291	234	674	407	461	576	822	538
Toledo	248	381	727	175	1.519	884	1.282	677
CATALUÑA	6.932	5.039	7.576	3.803	9.201	4.303	10.542	6.315
Barcelona	5.015	3.584	5.023	2.820	7.242	3.300	7.466	4.866
Girona	550	281	969	264	523	265	855	626
Lleida	367	280	374	141	538	322	936	325
Tarragona	1.000	894	1.210	578	898	416	1.285	498
COMUNIDAD VALENCIANA	6.474	8.044	6.038	6.284	4.872	5.317	7.894	4.879
Alicante	2.980	4.217	2.717	2.959	1.393	2.900	2.540	1.772
Castellón	762	888	425	825	197	621	1.008	316
Valencia	2.732	2.939	2.896	2.500	3.282	1.796	4.346	2.791
EXTREMADURA	2.338	2.905	2.551	2.105	2.342	2.609	1.856	2.650
Badajoz	1.678	1.748	1.667	1.554	1.845	1.760	968	1.952
Cáceres	660	1.157	884	551	497	849	888	698
GALICIA	2.666	3.050	4.241	3.292	3.000	3.774	2.169	2.758
A Coruña	967	1.239	1.485	1.839	1.628	1.855	1.039	1.155
Lugo	1.000	761	847	754	311	921	420	624
Ourense	184	150	313	299	383	198	153	223
Pontevedra	515	900	1.596	400	678	800	557	756
MADRID, COMUNIDAD DE	20.662	12.276	23.031	14.245	23.504	20.184	23.514	16.623
MURCIA, REGIÓN DE	1.369	1.471	3.269	1.197	2.029	1.079	3.357	1.306
NAVARRA, C. FORAL DE	3.607	2.211	2.873	3.006	1.010	1.822	2.857	2.983
PAÍS VASCO	4.625	4.025	5.148	4.829	5.892	4.751	5.640	5.000
Araba/Álava	2.266	1.008	2.916	1.800	3.303	2.174	2.936	2.057
Gipuzkoa	883	1.252	708	1.460	1.418	742	1.407	1.264
Bizkaia	1.476	1.765	1.524	1.569	1.171	1.835	1.297	1.679
RIOJA, LA	1.128	723	1.131	888	488	803	843	724
Ceuta	169	186	225	34	66	120	414	0
Melilla	0	0	0	0	0	309	25	91
TOTAL	81.855	62.850	97.617	60.878	85.233	67.514	90.531	68.587

(continúa)

Fuente: Comunidades Autónomas.

5. Vivienda y suelo urbano

1.1. Vivienda protegida. Calificaciones provisionales y definitivas por Comunidades Autónomas y provincias.

(Continuación)

PROVINCIAS	2009		2010		2011		2012	
	Calificaciones provisionales	Calificaciones definitivas	Calificaciones provisionales	Calificaciones definitivas	Calificaciones provisionales	Calificaciones definitivas	Calificaciones provisionales	Calificaciones definitivas
ANDALUCÍA	23.824	9.670	8.743	8.603	5.131	8.798	2.344	9.190
Almería	1.712	453	1.557	623	531	744	107	468
Cádiz	2.499	1.208	1.264	927	1.133	1.421	134	1.577
Córdoba	2.147	747	444	212	584	512	603	1.219
Granada	2.033	1.257	1.092	1.011	192	603	85	850
Huelva	1.638	615	541	563	1.418	680	113	331
Jaén	1.086	127	255	84	231	877	48	343
Málaga	1.850	958	815	1.650	303	1.029	1.230	703
Sevilla	10.859	4.305	2.775	3.533	739	2.932	24	3.699
ARAGÓN	1.974	3.430	3.315	1.796	926	981	1.108	3.541
Huesca	539	210	383	80	25	219	19	389
Teruel	8	116	469	66	29	0	174	326
Zaragoza	1.427	3.104	2.463	1.650	872	762	915	2.826
ASTURIAS, PRINCIPADO DE	3.535	1.161	1.642	1.943	991	2.620	462	1.201
BALEARS, ILLES	498	339	1.009	391	528	288	118	69
CANARIAS	2.540	72	436	384	614	636	21	892
Las Palmas	981	7	162	179	162	531	5	295
Santa Cruz de Tenerife	1.559	65	274	205	452	105	16	597
CANTABRIA	752	1.607	1.118	741	533	836	278	436
CASTILLA Y LEÓN	2.435	2.364	4.469	669	1.507	2.380	956	1.965
Ávila	354	181	452	82	24	115	3	127
Burgos	309	359	372	144	358	605	218	546
León	452	126	279	219	556	406	175	238
Palencia	166	150	137	0	32	71	139	41
Salamanca	363	385	1.295	92	258	276	136	372
Segovia	129	44	309	4	120	104	37	83
Soria	235	211	422	60	30	225	106	255
Valladolid	346	726	809	68	122	389	142	255
Zamora	81	182	394	0	7	189	0	48
CASTILLA - LA MANCHA	2.876	3.720	5.052	5.233	1.411	3.329	429	2.600
Albacete	601	1.022	904	1.260	185	724	38	504
Ciudad Real	1.194	1.009	1.441	1.407	397	446	75	532
Cuenca	285	592	746	191	122	424	29	251
Guadalajara	508	343	693	1.033	82	603	1	555
Toledo	288	754	1.268	1.342	625	1.132	286	758
CATALUÑA	8.982	6.366	7.602	6.786	2.767	5.759	1.926	5.147
Barcelona	5.750	4.648	4.953	4.909	2.142	4.486	1.644	4.029
Girona	641	708	557	578	284	308	7	510
Lleida	1.402	371	1.183	715	167	445	119	271
Tarragona	1.189	639	909	584	174	520	156	337
COMUNIDAD VALENCIANA	5.362	3.662	4.511	3.994	1.430	3.764	556	2.755
Alicante	922	1.459	1.787	1.267	580	1.089	172	759
Castellón	295	365	411	235	151	289	70	144
Valencia	4.145	1.838	2.313	2.492	699	2.386	314	1.852
EXTREMADURA	2.526	3.666	2.493	2.261	1.245	1.829	516	1.859
Badajoz	1.597	2.669	1.737	1.665	680	1.433	350	940
Cáceres	929	997	756	596	565	396	166	919
GALICIA	1.146	1.778	2.965	2.261	942	1.717	438	660
A Coruña	531	871	1.712	793	469	836	98	286
Lugo	144	501	293	84	259	96	219	189
Ourense	50	76	183	291	121	111	27	25
Pontevedra	421	330	777	1.093	93	674	94	160
MADRID, COMUNIDAD DE	15.086	20.125	7.661	15.064	8.211	16.178	4.437	16.602
MURCIA, REGIÓN DE	2.519	1.224	1.640	950	235	538	248	599
NAVARRA, C. FORAL DE	1.465	2.979	1.772	1.574	3.261	2.614	934	1.398
PAÍS VASCO	3.030	4.672	4.616	4.991	4.190	5.523	2.325	3.835
Araba/Álava	1.503	2.488	1.707	3.392	1.079	2.432	189	1.700
Gipuzkoa	904	1.124	1.541	296	1.183	1.966	537	1.132
Bizkaia	623	1.060	1.368	1.303	1.928	1.125	1.599	1.003
RIOJA, LA	434	964	1.406	519	57	251	124	410
Ceuta	0	105	0	151	317	225	0	170
Melilla	72	0	76	0	0	42	0	3
TOTAL	79.056	67.904	60.526	58.311	34.296	58.308	17.220	53.332

5. Vivienda y suelo urbano

1.2. Vivienda protegida. Viviendas protegidas según planes de vivienda y tipo de promotor por Comunidades Autónomas. Año 2012 (*)

COMUNIDADES AUTÓNOMAS	Total				Plan Estatal de Vivienda			
	Tipo de promotor				Tipo de promotor			
	Total	Promotor privado/ público	Autopromotor	Cooperativas	Total	Promotor privado/ público	Autopromotor	Cooperativas
ANDALUCÍA	2.344	2.287	31	26	1.767	1.730	31	6
ARAGÓN	1.108	773	9	326	1.108	773	9	326
ASTURIAS, PRINCIPADO DE	462	443	1	18	462	443	1	18
BALEARS, ILLES	118	118	0	0	118	118	0	0
CANARIAS (1)	281	0	0	0	278	0	0	0
CANTABRIA (1)	278	0	0	0	215	0	0	0
CASTILLA Y LEÓN	956	775	3	178	956	775	3	178
CASTILLA-LA MANCHA	429	332	26	71	327	235	21	71
CATALUÑA	1.638	1.388	0	250	1.638	1.388	0	250
COMUNIDAD VALENCIANA	556	507	3	46	556	507	3	46
EXTREMADURA	511	449	62	0	380	377	3	0
GALICIA	438	336	3	99	239	137	3	99
MADRID, COMUNIDAD DE	4.437	2.368	34	2.035	4.302	2.233	34	2.035
MURCIA, REGIÓN DE	248	248	0	0	248	248	0	0
NAVARRA, C. FORAL DE	902	815	5	82	902	815	5	82
PAÍS VASCO	2.325	1.222	0	1.103	2.325	1.222	0	1.103
RIOJA, LA	124	124	0	0	124	124	0	0
CEUTA	0	0	0	0	0	0	0	0
MELILLA	0	0	0	0	0	0	0	0
ESPAÑA	17.155	12.185	177	4.234	15.945	11.125	113	4.214

(Continúa)

5. Vivienda y suelo urbano

1.2. Vivienda protegida. Viviendas protegidas según planes de vivienda y tipo de promotor por Comunidades Autónomas. Año 2012 (*)

(Continuación)

COMUNIDADES AUTÓNOMAS	Promoción pública y otros programas de iniciativa autonómica			
	Tipo de promotor			
	Total	Promotor privado/ público	Autopromotor	Cooperativas
ANDALUCÍA	577	557	0	20
ARAGÓN	0	0	0	0
ASTURIAS, PRINCIPADO DE	0	0	0	0
BALEARS, ILLES	0	0	0	0
CANARIAS (1)	3	0	0	0
CANTABRIA (1)	63	0	0	0
CASTILLA Y LEÓN	0	0	0	0
CASTILLA-LA MANCHA	102	97	5	0
CATALUÑA	0	0	0	0
COMUNIDAD VALENCIANA	0	0	0	0
EXTREMADURA	131	72	59	0
GALICIA	199	199	0	0
MADRID, COMUNIDAD DE	135	135	0	0
MURCIA, REGIÓN DE	0	0	0	0
NAVARRA, C. FORAL DE	0	0	0	0
PAÍS VASCO	0	0	0	0
RIOJA, LA	0	0	0	0
CEUTA	0	0	0	0
MELILLA	0	0	0	0
ESPAÑA	1.210	1.060	64	20

Fuente : Comunidades Autónomas.

(*) Los datos de Navarra y País Vasco corresponden a sus programas autonómicos.

(1) Provisionalmente sin datos de tipo de promotor.

5. Vivienda y suelo urbano

1.3. Vivienda protegida. Rehabilitación protegida del parque residencial (aprobaciones definitivas), por Comunidades Autónomas. Planes estatales

COMUNIDADES AUTÓNOMAS	2005	2006	2007	2008	2009	2010	2011	2012
ANDALUCÍA	2.320	4.014	1.407	641	89	211	132	0
ARAGÓN	1.319	312	38	0	0	1.525	6.923	5.721
ASTURIAS, PRINCIPADO DE	1.167	1.564	2.149	2.497	2.753	3.420	3.181	2.832
BALEARS, ILLES	3.754	2.181	1.128	1.856	2.026	2.745	3.304	1.319
CANARIAS	144	30	0	18	45	15	21	1
CANTABRIA	659	1.080	674	852	899	2.525	4.907	4.982
CASTILLA Y LEÓN	6.931	7.909	8.213	7.877	5.489	3.896	6.054	615
CASTILLA-LA MANCHA (1)	1.343	405	897	718	568	401	1.457	641
CATALUÑA	6.868	12.031	0	0	0	19.629	26.620	18.959
COMUNIDAD VALENCIANA	4.970	6.555	6.855	7.312	7.906	9.241	6.050	5.460
EXTREMADURA	2.240	2.348	1.032	2.355	2.870	2.198	2.224	2.970
GALICIA	4.872	2.268	4.209	8.629	8.379	6.011	5.848	5.963
MADRID, COMUNIDAD DE	7.030	7.647	4.707	6.976	7.766	4.600	6.592	6.899
MURCIA, REGIÓN DE	1.478	1.041	1.303	1.600	1.060	1.053	3.599	4.584
NAVARRA, C. FORAL DE	0	0	0	0	0	0	0	0
PAÍS VASCO	0	0	0	0	0	0	0	0
RIOJA, LA	2.072	2.459	2.830	3.090	2.567	2.375	3.098	1.948
CEUTA	242	457	276	460	172	478	308	145
MELILLA	278	111	141	200	185	255	267	263
ESPAÑA	47.687	52.412	35.859	45.081	42.774	60.578	80.585	63.302

Fuente : Comunidades Autónomas.
(1) 2003-2005: concesiones.

5. Vivienda y suelo urbano

2.1. Vivienda libre. Viviendas libres iniciadas por Comunidades Autónomas y provincias

PROVINCIAS	2004	2005	2006	2007	2008 (*)	2009 (*)	2010	2011
ANDALUCÍA	129.811	137.619	134.381	99.819	38.693	12.555	10.175	8.392
Almería	17.986	28.433	22.348	17.125	3.452	635	385	732
Cádiz	17.200	17.377	15.276	12.946	2.243	336	929	766
Córdoba	7.136	6.669	7.880	5.287	3.074	1.252	894	814
Granada	13.870	9.779	15.033	15.086	4.326	1.573	864	1.030
Huelva	6.173	9.393	9.105	5.141	2.898	912	542	877
Jaén	5.524	6.938	7.783	6.761	2.745	1.485	1.862	1.326
Málaga	42.214	38.146	32.749	22.121	10.872	3.480	2.583	1.161
Sevilla	19.708	20.884	24.207	15.352	9.083	2.882	2.116	1.686
ARAGÓN	13.585	14.744	14.690	15.118	8.754	2.319	2.309	1.677
Huesca	5.016	4.444	4.082	4.424	1.748	625	534	356
Teruel	1.368	1.965	1.782	2.421	1.410	504	444	418
Zaragoza	7.201	8.335	8.826	8.273	5.596	1.190	1.331	903
ASTURIAS, PRINCIPADO DE	15.454	14.334	10.621	10.278	6.155	2.849	2.218	1.705
BALEARS, ILLES	9.470	10.633	12.795	13.475	5.886	2.187	1.894	1.580
CANARIAS	27.836	28.834	31.686	21.654	13.751	4.569	1.905	821
Las Palmas	14.860	14.348	16.778	12.375	5.335	1.318	449	343
Santa Cruz de Tenerife	12.976	14.486	14.908	9.279	8.416	3.251	1.456	478
CANTABRIA	9.364	9.857	10.088	9.038	4.083	985	957	1.028
CASTILLA Y LEÓN	39.725	38.818	39.713	30.777	17.250	7.755	5.589	5.069
Ávila	3.809	4.693	5.030	4.146	2.445	868	638	608
Burgos	6.322	5.633	5.130	4.074	2.677	1.071	845	553
León	5.996	6.281	8.410	4.682	2.773	809	764	747
Palencia	2.156	1.873	2.327	1.281	817	452	351	540
Salamanca	4.809	5.048	4.467	3.884	1.861	1.083	640	659
Segovia	3.260	3.950	4.161	3.164	2.144	986	776	506
Soria	1.126	1.098	1.497	1.146	928	419	336	419
Valladolid	9.591	7.602	6.689	6.680	2.457	1.357	616	574
Zamora	2.656	2.640	2.002	1.720	1.148	710	623	463
CASTILLA - LA MANCHA	33.840	43.635	54.572	49.190	24.123	5.981	5.461	3.890
Albacete	3.309	4.092	5.335	5.285	2.306	722	822	551
Ciudad Real	4.842	7.367	9.378	9.509	6.689	1.128	1.046	696
Cuenca	2.096	3.465	3.149	2.653	1.861	761	644	681
Guadalajara	5.695	7.852	8.349	5.327	3.722	1.379	867	513
Toledo	17.898	20.859	28.361	26.416	9.545	1.991	2.082	1.449
CATALUÑA	89.813	91.053	101.772	69.786	28.302	12.682	10.496	5.178
Barcelona	48.544	46.226	51.531	33.169	14.466	8.209	6.603	2.690
Girona	16.008	15.438	17.363	13.303	3.872	1.405	1.667	810
Lleida	7.651	8.864	9.984	8.252	4.186	1.743	815	1.093
Tarragona	17.610	20.525	22.894	15.062	5.778	1.325	1.411	585
COMUNIDAD VALENCIANA	85.766	86.095	92.991	74.765	28.847	5.937	3.996	3.682
Alicante	44.224	41.079	36.537	25.619	11.721	1.883	1.761	1.410
Castellón	16.021	15.843	22.163	20.984	6.370	1.219	464	383
Valencia	25.521	29.173	34.291	28.162	10.756	2.835	1.771	1.889
EXTREMADURA	8.779	9.293	10.580	13.915	5.748	2.906	1.832	1.736
Badajoz	4.762	5.485	5.867	9.813	2.576	1.673	1.049	896
Cáceres	4.017	3.808	4.713	4.102	3.172	1.233	783	840
GALICIA	31.016	35.739	38.246	37.913	16.735	6.251	4.072	3.453
A Coruña	14.746	15.785	15.779	17.761	6.749	2.770	2.084	1.661
Lugo	3.218	4.100	7.919	7.545	2.249	996	499	298
Ourense	2.423	3.382	2.903	2.510	1.519	542	283	439
Pontevedra	10.629	12.472	11.645	10.097	6.218	1.943	1.206	1.055
MADRID, COMUNIDAD DE	60.113	48.936	51.586	30.540	13.226	4.680	4.713	5.252
MURCIA, REGIÓN DE	41.629	39.299	37.058	33.645	14.198	2.412	2.201	1.208
NAVARRA, C. FORAL DE	6.944	6.552	6.000	5.013	3.172	1.063	1.252	1.515
PAÍS VASCO	11.794	11.987	9.815	11.269	6.202	3.855	2.572	4.804
Araba/Álava	2.046	3.185	2.954	2.567	1.006	618	628	473
Gipuzkoa	4.706	5.042	3.380	3.856	2.643	2.031	1.014	2.306
Bizkaia	5.042	3.760	3.481	4.846	2.553	1.206	930	2.025
RIOJA, LA	5.486	7.494	7.831	5.048	2.449	794	1.119	573
Ceuta	365	364	224	205	200	212	100	113
Melilla	467	322	274	669	185	238	229	280
TOTAL	621.257	635.608	664.923	532.117	237.959	80.230	63.090	51.956

Fuente: Comunidades Autónomas.

(*) Datos revisados.

Nota: datos estimados de viviendas libres iniciadas.

5. Vivienda y suelo urbano

2.2. Vivienda libre. Viviendas libres terminadas por Comunidades Autónomas y provincias

PROVINCIAS	2005	2006	2007	2008	2009	2010	2011	2012
ANDALUCÍA	99.520	123.799	119.380	109.837	60.178	36.619	17.584	13.381
Almería	8.669	21.635	20.926	16.179	8.444	2.411	734	607
Cádiz	10.389	16.435	14.282	13.089	5.441	1.876	758	1.251
Córdoba	4.893	6.203	6.673	6.898	4.023	3.125	1.841	1.060
Granada	10.591	13.054	15.059	16.231	9.010	3.811	2.387	1.163
Huelva	6.879	5.681	8.389	7.678	4.146	2.678	1.236	855
Jaén	3.927	5.509	6.427	6.078	3.987	2.530	2.352	2.737
Málaga	39.836	35.784	28.660	25.613	16.092	10.400	4.541	3.094
Sevilla	14.336	19.498	18.964	18.071	9.035	9.788	3.735	2.614
ARAGÓN	12.675	12.865	12.863	14.189	10.726	8.139	2.956	3.307
Huesca	4.932	4.337	4.919	4.036	2.658	1.707	863	716
Teruel	1.272	1.194	1.386	1.574	1.510	1.461	621	704
Zaragoza	6.471	7.334	6.558	8.579	6.558	4.971	1.472	1.887
ASTURIAS, PRINCIPADO DE	11.957	12.764	9.795	10.129	6.464	6.814	4.313	2.897
BALEARS, ILLES	10.372	10.172	12.162	11.827	9.071	5.171	3.364	2.559
CANARIAS	23.213	26.286	23.176	29.618	18.472	12.405	6.955	1.314
Las Palmas	12.139	13.547	10.201	15.939	9.953	4.205	2.025	450
Santa Cruz de Tenerife	11.074	12.739	12.975	13.679	8.519	8.200	4.930	864
CANTABRIA	5.786	8.864	8.072	7.244	6.882	2.703	1.805	1.466
CASTILLA Y LEÓN	30.355	38.232	35.506	34.638	22.603	16.228	10.732	8.501
Ávila	2.486	4.001	4.262	4.471	2.796	2.667	1.071	966
Burgos	4.793	5.618	4.834	4.433	3.207	2.075	1.451	1.199
León	5.270	6.563	6.335	6.788	3.534	2.476	1.261	1.227
Palencia	1.544	2.017	1.918	1.815	1.208	661	650	675
Salamanca	4.350	4.368	4.342	3.841	2.927	1.443	1.636	976
Segovia	2.494	3.145	3.726	4.056	2.114	2.187	1.366	1.097
Soria	914	901	1.243	1.397	622	945	607	478
Valladolid	6.793	9.131	6.499	6.250	4.992	2.691	1.644	946
Zamora	1.711	2.488	2.347	1.587	1.203	1.083	1.046	937
CASTILLA - LA MANCHA	25.190	36.088	50.688	47.229	34.148	21.468	8.810	6.890
Albacete	2.853	3.079	3.845	6.095	3.561	1.952	1.259	946
Ciudad Real	4.673	5.335	7.964	8.599	6.808	6.125	1.606	1.386
Cuenca	1.530	2.652	2.769	2.838	2.466	1.773	1.237	862
Guadalajara	4.783	5.895	8.451	6.264	5.104	3.624	1.778	976
Toledo	11.351	19.127	27.659	23.433	16.209	7.994	2.930	2.720
CATALUÑA	81.441	80.817	87.086	87.518	42.219	25.441	24.562	8.388
Barcelona	41.811	42.602	41.159	44.160	23.126	13.573	17.019	3.784
Girona	15.269	14.063	15.928	15.692	6.038	3.845	2.606	1.359
Lleida	7.282	6.997	9.163	9.816	5.257	3.616	2.290	1.924
Tarragona	17.079	17.155	20.836	17.850	7.798	4.407	2.647	1.321
COMUNIDAD VALENCIANA	88.043	84.813	81.358	80.945	51.402	21.959	7.550	5.738
Alicante	41.650	42.828	32.125	28.957	18.099	8.743	2.600	2.333
Castellón	16.992	14.990	18.029	20.899	14.534	4.649	1.309	681
Valencia	29.401	26.995	31.204	31.089	18.769	8.567	3.641	2.724
EXTREMADURA	8.198	7.621	10.915	9.524	7.722	6.453	3.798	2.781
Badajoz	5.452	4.275	6.392	5.692	5.333	2.653	2.106	1.526
Cáceres	2.746	3.346	4.523	3.832	2.389	3.800	1.692	1.255
GALICIA	29.448	29.998	33.032	34.229	22.150	17.245	8.202	5.443
A Coruña	14.640	13.449	15.116	15.318	9.940	7.014	3.754	2.921
Lugo	3.389	3.164	5.157	6.929	4.627	2.355	1.294	528
Ourense	2.152	2.530	2.573	2.595	1.329	1.664	719	373
Pontevedra	9.267	10.855	10.186	9.387	6.254	6.212	2.435	1.621
MADRID, COMUNIDAD DE	58.576	61.621	40.008	32.554	25.075	13.335	7.320	7.004
MURCIA, REGIÓN DE	23.258	41.876	33.259	32.528	22.198	12.877	3.244	2.984
NAVARRA, C. FORAL DE	4.577	5.900	5.636	5.811	3.894	1.738	1.191	1.467
PAÍS VASCO	11.151	9.794	10.793	9.083	8.782	6.409	5.851	4.757
Araba/Álava	2.404	1.479	2.739	2.786	2.189	770	1.000	881
Gipuzkoa	4.326	3.990	3.637	3.626	3.060	2.467	3.353	2.177
Bizkaia	4.421	4.325	4.417	2.671	3.533	3.172	1.498	1.699
RIOJA, LA	4.415	5.434	5.208	6.376	4.240	2.893	2.147	785
Ceuta	247	174	418	151	90	360	275	134
Melilla	332	514	310	201	239	315	384	287
TOTAL	528.754	597.632	579.665	563.631	356.555	218.572	121.043	80.083

Fuente: Comunidades Autónomas.

Nota: datos estimados de viviendas libres terminadas.

5. Vivienda y suelo urbano

3.1. Parque de viviendas. Total de viviendas por Comunidades Autónomas y provincias (*)

PROVINCIAS	2005	2006	2007	2008	2009	2010	2011	2012
ANDALUCÍA	3.957.925	4.067.012	4.159.934	4.248.653	4.299.768	4.330.256	4.362.573	4.384.954
Almería	314.757	336.614	357.315	374.027	382.948	385.917	395.226	396.217
Cádiz	559.465	578.379	594.625	608.754	615.253	617.654	619.411	622.213
Córdoba	357.730	364.306	371.006	378.732	383.501	386.829	396.578	398.920
Granada	469.933	482.178	497.338	514.537	525.084	530.222	532.668	534.409
Huelva	263.357	268.304	275.604	282.619	285.964	287.809	288.375	289.710
Jaén	317.926	322.764	328.854	334.721	339.374	342.035	344.884	347.859
Málaga	877.728	896.849	897.737	898.625	899.514	900.402	901.290	905.038
Sevilla	797.029	817.618	837.455	856.638	868.130	879.388	884.141	890.588
ARAGÓN	709.810	722.305	734.445	752.169	765.180	773.915	779.117	785.857
Huesca	142.183	145.934	149.905	153.499	155.334	156.109	156.120	157.241
Teruel	101.353	102.704	104.204	105.968	107.642	109.171	112.243	113.260
Zaragoza	466.274	473.667	480.336	492.702	502.204	508.635	510.754	515.356
ASTURIAS, PRINCIPADO DE	564.047	576.333	586.204	596.656	602.723	609.935	615.163	619.310
BALEARS, ILLES	544.303	553.224	564.062	574.529	581.969	585.687	587.234	590.085
CANARIAS	947.794	971.043	990.993	1.016.495	1.030.507	1.038.700	1.042.320	1.044.637
Las Palmas	483.296	495.664	505.225	519.915	528.227	530.966	532.353	533.128
Santa Cruz de Tenerife	464.498	475.379	485.768	496.580	502.280	507.734	509.967	511.509
CANTABRIA	317.211	327.094	336.277	344.226	352.750	356.094	358.666	360.627
CASTILLA Y LEÓN	1.565.865	1.604.424	1.640.191	1.674.758	1.696.219	1.709.658	1.720.382	1.730.724
Ávila	148.451	151.867	155.399	159.310	161.450	163.311	163.662	164.767
Burgos	232.475	237.969	242.837	247.453	250.409	252.114	253.527	255.295
León	297.313	304.524	311.098	318.292	321.715	324.067	325.538	326.988
Palencia	105.661	107.422	109.123	110.819	111.757	111.994	112.251	112.968
Salamanca	217.585	222.149	226.521	230.609	233.733	235.186	236.983	238.300
Segovia	108.484	111.514	115.199	119.116	121.049	123.013	124.262	125.453
Soria	70.471	71.542	72.819	74.322	75.087	76.045	76.819	77.481
Valladolid	258.169	267.480	274.556	280.431	285.244	287.118	288.292	289.480
Zamora	127.256	129.957	132.639	134.406	135.775	136.810	139.048	139.992
CASTILLA - LA MANCHA	1.058.347	1.092.393	1.141.265	1.187.002	1.219.348	1.240.554	1.247.642	1.256.651
Albacete	196.255	199.460	203.264	209.438	213.068	215.338	216.439	217.862
Ciudad Real	250.370	255.519	263.439	272.541	279.175	285.384	286.307	288.067
Cuenca	141.883	145.277	148.415	151.164	153.893	155.520	156.879	157.870
Guadalajara	141.728	147.253	155.682	162.053	167.147	171.504	173.587	175.076
Toledo	328.111	344.884	370.465	391.806	406.065	412.808	414.430	417.776
CATALUÑA	3.597.700	3.662.511	3.732.762	3.807.445	3.835.854	3.851.957	3.869.267	3.882.901
Barcelona	2.441.140	2.477.529	2.513.184	2.555.491	2.577.144	2.589.562	2.604.934	2.612.634
Girona	454.511	464.697	476.518	488.252	490.623	490.948	491.292	493.299
Lleida	214.511	220.561	228.385	236.837	240.868	243.874	245.114	247.279
Tarragona	487.538	499.724	514.675	526.865	527.219	527.573	527.927	529.689
COMUNIDAD VALENCIANA	2.839.518	2.922.289	3.000.215	3.078.014	3.125.409	3.142.938	3.149.218	3.157.657
Alicante	1.152.857	1.194.263	1.224.908	1.251.882	1.267.896	1.274.375	1.274.647	1.277.680
Castellón	365.963	378.128	392.752	409.936	420.937	421.109	421.280	422.111
Valencia	1.320.698	1.349.898	1.382.555	1.416.196	1.436.576	1.447.454	1.453.291	1.457.866
EXTREMADURA	605.750	612.085	622.663	632.010	640.603	646.269	650.098	654.789
Badajoz	340.084	344.823	352.307	359.221	366.514	370.065	372.837	375.320
Cáceres	265.666	267.262	270.356	272.789	274.089	276.204	277.261	279.469
GALICIA	1.440.998	1.475.077	1.512.422	1.550.411	1.575.449	1.595.995	1.606.880	1.613.132
A Coruña	583.302	597.309	612.717	627.888	637.487	644.022	647.370	650.612
Lugo	200.097	203.591	209.292	216.552	221.307	223.367	224.352	225.124
Ourense	216.158	221.725	227.284	233.074	237.366	242.332	246.038	246.448
Pontevedra	441.441	452.452	463.129	472.897	479.289	486.274	489.120	490.948
MADRID, COMUNIDAD DE	2.675.087	2.741.442	2.792.090	2.831.768	2.867.105	2.885.861	2.900.061	2.923.510
MURCIA, REGIÓN DE	656.319	693.797	722.252	750.719	769.138	778.071	779.493	783.002
NAVARRA, C. FORAL DE	279.563	287.056	293.066	300.192	305.484	307.189	309.418	312.305
PAÍS VASCO	944.680	957.045	971.426	983.247	994.459	1.003.676	1.019.564	1.028.524
Araba/Álava	135.259	138.438	142.900	146.854	150.664	153.934	156.411	159.067
Gipuzkoa	309.690	313.878	317.083	320.600	323.396	324.814	328.602	331.710
Bizkaia	499.731	504.729	511.443	515.793	520.399	524.928	534.551	537.747
RIOJA, LA	172.723	178.439	183.619	190.047	194.533	197.274	198.973	200.183
Ceuta y Melilla	49.742	50.203	51.080	51.374	51.628	52.222	52.984	53.567
TOTAL	22.927.382	23.493.772	24.034.966	24.569.715	24.908.126	25.106.251	25.249.053	25.382.415

Fuente: D. G. de Programación Económica y Presupuestos (M.º de Fomento).

(*) Total viviendas=vivienda libre+vivienda protegida. Serie revisada.

5. Vivienda y suelo urbano

3.2. Parque de viviendas. Total de viviendas principales y no principales por Comunidades Autónomas y provincias (*)

PROVINCIAS	2009		2010		2011		2012	
	Principales	No principales	Principales	No principales	Principales	No principales	Principales	No principales
ANDALUCÍA	3.016.676	1.283.092	3.043.316	1.286.940	3.094.866	1.267.707	3.086.326	1.298.628
Almería	244.133	138.815	251.648	134.269	252.072	143.154	245.330	150.887
Cádiz	433.585	181.668	434.731	182.923	450.380	169.031	440.728	181.485
Córdoba	286.796	96.705	289.693	97.136	294.824	101.754	294.904	104.016
Granada	353.500	171.584	352.010	178.212	350.670	181.998	355.273	179.136
Huelva	184.824	101.140	189.540	98.269	193.658	94.717	197.891	91.819
Jaén	240.751	98.623	244.310	97.725	245.041	99.843	239.574	108.285
Málaga	590.457	309.057	593.093	307.309	608.184	293.106	619.218	285.820
Sevilla	682.630	185.500	688.291	191.097	700.037	184.104	693.408	197.180
ARAGÓN	522.069	243.111	519.140	254.775	538.869	240.248	541.197	244.660
Huesca	86.981	68.353	84.360	71.749	87.778	68.342	88.566	68.675
Teruel	57.997	49.645	53.863	55.308	56.286	55.957	57.447	55.813
Zaragoza	377.091	125.113	380.917	127.718	394.805	115.949	395.184	120.172
ASTURIAS, PRINCIPADO DE	443.276	159.447	437.773	172.162	460.354	154.809	465.585	153.725
BALEARS, ILLES	404.281	177.688	411.111	174.576	429.945	157.289	431.621	158.464
CANARIAS	724.107	306.400	737.541	301.159	790.188	252.132	804.207	240.430
Las Palmas	373.438	154.789	381.842	149.124	406.885	125.468	419.223	113.905
Santa Cruz de Tenerife	350.669	151.611	355.699	152.035	383.303	126.664	384.984	126.525
CANTABRIA	224.257	128.493	231.669	124.425	235.425	123.241	234.436	126.191
CASTILLA Y LEÓN	1.015.931	680.288	1.025.836	683.822	1.034.882	685.500	1.020.304	710.420
Ávila	62.827	98.623	61.529	101.782	70.778	92.884	69.271	95.496
Burgos	148.155	102.254	155.131	96.983	151.033	102.494	142.741	112.554
León	196.008	125.707	196.008	128.059	204.579	120.959	205.603	121.385
Palencia	70.503	41.254	71.138	40.856	69.324	42.927	69.771	43.197
Salamanca	145.676	88.057	145.473	89.713	140.937	96.046	140.367	97.933
Segovia	63.047	58.002	63.568	59.445	64.574	59.688	64.883	60.570
Soria	38.879	36.208	38.879	37.166	37.791	39.028	39.457	38.024
Valladolid	212.337	72.907	215.300	71.818	216.568	71.724	209.925	79.555
Zamora	78.499	57.276	78.810	58.000	79.298	59.750	78.286	61.706
CASTILLA - LA MANCHA	769.028	450.320	781.670	458.884	783.786	463.856	784.306	472.345
Albacete	144.747	68.321	143.051	72.287	146.747	69.692	147.664	70.198
Ciudad Real	195.673	83.502	199.570	85.814	197.058	89.249	198.015	90.052
Cuenca	84.188	69.705	85.907	69.613	83.072	73.807	83.518	74.352
Guadalajara	92.925	74.222	97.105	74.399	98.154	75.433	97.719	77.357
Toledo	251.495	154.570	256.037	156.771	258.755	155.675	257.390	160.386
CATALUÑA	2.883.159	952.695	2.887.895	964.062	2.952.777	916.490	2.932.434	950.467
Barcelona	2.101.528	475.616	2.102.147	487.415	2.172.906	432.028	2.145.874	466.760
Girona	300.179	190.444	302.892	188.056	291.132	200.160	295.645	197.654
Lleida	172.196	68.672	173.804	70.070	173.585	71.529	174.144	73.135
Tarragona	309.256	217.963	309.052	218.521	315.154	212.773	316.771	212.918
COMUNIDAD VALENCIANA	1.968.265	1.157.144	1.977.457	1.165.481	1.995.668	1.153.550	1.999.081	1.158.576
Alicante	756.997	510.899	762.848	511.527	742.685	531.962	744.019	533.661
Castellón	230.722	190.215	229.096	192.013	234.070	187.210	236.377	185.734
Valencia	980.546	456.030	985.513	461.941	1.018.913	434.378	1.018.685	439.181
EXTREMADURA	415.916	224.687	424.619	221.650	426.968	223.130	423.103	231.686
Badajoz	256.346	110.168	261.013	109.052	262.815	110.022	260.275	115.045
Cáceres	159.570	114.519	163.606	112.598	164.153	113.108	162.828	116.641
GALICIA	1.038.636	536.813	1.055.387	540.608	1.057.682	549.198	1.069.974	543.158
A Coruña	443.508	193.979	453.074	190.948	439.602	207.768	449.053	201.559
Lugo	128.363	92.944	128.564	94.803	135.629	88.723	134.402	90.722
Ourense	135.334	102.032	132.452	109.880	134.906	111.132	133.542	112.906
Pontevedra	331.431	147.858	341.297	144.977	347.545	141.575	352.977	137.971
MADRID, COMUNIDAD DE	2.413.004	454.101	2.425.145	460.716	2.468.367	431.694	2.506.626	416.884
MURCIA, REGIÓN DE	508.587	260.551	517.028	261.043	514.423	265.070	508.870	274.132
NAVARRA, C. FORAL DE	231.275	74.209	232.663	74.526	248.692	60.726	247.877	64.428
PAÍS VASCO	878.951	115.508	882.251	121.425	888.017	131.547	878.667	149.857
Araba/Álava	129.202	21.462	134.784	19.150	135.016	21.395	135.331	23.736
Gipuzkoa	280.917	42.479	284.249	40.565	287.044	41.558	279.249	52.461
Bizkaia	468.832	51.567	463.218	61.710	465.957	68.594	464.087	73.660
RIOJA, LA	125.869	68.664	126.387	70.887	128.176	70.797	128.420	71.763
Ceuta y Melilla	44.912	6.716	45.974	6.248	50.321	2.663	49.403	4.164
TOTAL	17.628.199	7.279.927	17.762.862	7.343.389	18.099.406	7.149.647	18.112.437	7.269.978

Fuente: D. G. de Programación Económica y Presupuestos (M.º de Fomento).

(*) Serie revisada.

5. Vivienda y suelo urbano

3.3. Stock de viviendas nuevas terminadas por Comunidades Autónomas

COMUNIDADES AUTÓNOMAS	2010	2011		
		Total	Porcentaje sobre total	Stock sobre el parque de viviendas
ANDALUCÍA	112.247	107.138	15,85	2,35
ARAGÓN	18.402	18.585	2,75	2,36
ASTURIAS, PRINCIPADO DE	11.756	12.349	1,83	1,96
BALEARS, ILLES	16.806	16.442	2,43	2,71
CANARIAS	40.892	41.684	6,17	3,84
CANTABRIA	2.897	2.472	0,37	0,69
CASTILLA Y LEÓN	42.724	40.620	6,01	2,32
CASTILLA-LA MANCHA	53.860	52.552	7,77	4,08
CATALUÑA	103.302	102.814	15,21	2,55
COMUNIDAD VALENCIANA	133.023	139.273	20,60	4,33
EXTREMADURA	3.636	2.160	0,32	0,32
GALICIA	39.268	37.460	5,54	2,34
MADRID, COMUNIDAD DE	51.101	45.437	6,72	1,52
MURCIA, REGIÓN DE	30.183	30.035	4,44	3,66
NAVARRA, C. FORAL DE	5.286	3.114	0,46	0,96
PAÍS VASCO	12.516	13.425	1,99	1,30
RIOJA, LA	9.488	10.024	1,48	4,89
CEUTA Y MELILLA	136	454	0,07	0,83
ESPAÑA	687.523	676.038	100,00	2,60

Fuente: D. G. de Programación Económica y Presupuestos (M.º de Fomento).

5. Vivienda y suelo urbano

4.1. Transacciones inmobiliarias. Total de transacciones inmobiliarias de viviendas por Comunidades Autónomas y provincias

PROVINCIAS	2005	2006	2007	2008	2009	2010	2011	2012
ANDALUCÍA	152.475	168.057	171.397	115.483	89.432	89.053	67.266	71.103
Almería	21.882	25.330	20.599	12.982	9.968	9.285	6.951	7.782
Cádiz	24.347	24.568	24.414	15.032	11.785	11.781	8.737	8.615
Córdoba	9.343	11.468	11.931	8.406	6.347	6.265	4.590	4.896
Granada	12.927	16.476	19.393	13.889	11.066	10.164	7.610	7.762
Huelva	11.282	11.587	11.643	8.463	5.469	6.325	4.867	4.707
Jaén	9.114	9.764	10.700	8.100	5.095	5.059	3.920	3.773
Málaga	38.565	39.052	40.314	26.430	22.224	22.568	17.542	19.340
Sevilla	25.015	29.812	32.403	22.181	17.478	17.606	13.049	14.228
ARAGÓN	25.685	24.158	23.358	16.383	14.658	15.073	9.260	11.048
Huesca	5.705	5.907	5.985	4.254	2.938	2.690	1.854	2.207
Teruel	1.995	2.402	2.588	2.362	1.556	1.724	1.236	1.215
Zaragoza	17.985	15.849	14.785	9.767	10.164	10.659	6.170	7.626
ASTURIAS, PRINCIPADO DE	19.339	21.181	19.689	14.809	11.175	11.826	7.708	7.313
BALEARS, ILLES	20.611	26.014	21.767	12.362	9.484	10.942	8.835	9.459
CANARIAS	41.467	44.423	39.874	25.514	18.181	19.553	14.282	15.287
Las Palmas	21.363	21.933	21.525	13.732	9.580	10.004	7.227	8.042
Santa Cruz de Tenerife	20.104	22.490	18.349	11.782	8.601	9.549	7.055	7.245
CANTABRIA	15.494	14.656	13.461	9.879	8.852	8.395	5.594	4.717
CASTILLA Y LEÓN	44.312	51.652	48.635	33.180	26.977	30.407	19.385	19.671
Ávila	3.217	4.588	4.147	3.356	2.337	2.347	1.484	1.530
Burgos	6.515	8.261	8.239	5.072	4.439	4.635	3.075	3.144
León	7.612	8.607	9.682	5.956	4.555	5.577	3.551	3.435
Palencia	3.546	3.474	2.963	2.073	1.822	2.115	1.242	1.217
Salamanca	6.940	8.025	6.590	4.658	3.449	4.111	2.763	2.760
Segovia	2.837	3.037	2.943	2.324	1.738	1.921	1.134	1.330
Soria	893	1.851	1.795	1.333	1.388	1.332	841	1.005
Valladolid	9.601	10.392	9.156	5.874	5.166	6.425	3.869	3.861
Zamora	3.151	3.417	3.120	2.534	2.083	1.944	1.426	1.389
CASTILLA - LA MANCHA	39.539	44.940	45.220	35.010	23.810	24.380	17.029	18.082
Albacete	6.201	6.842	6.436	4.594	3.739	4.306	2.333	2.330
Ciudad Real	8.882	11.596	10.694	8.422	5.594	5.947	3.593	3.508
Cuenca	3.359	3.968	4.409	2.843	2.386	1.890	1.377	1.802
Guadalajara	7.896	7.641	6.459	5.155	4.036	3.954	2.991	2.514
Toledo	13.201	14.893	17.222	13.996	8.055	8.283	6.735	7.928
CATALUÑA	162.845	160.286	111.442	60.921	55.592	64.331	44.905	49.322
Barcelona	103.111	96.827	66.356	36.429	34.808	42.875	27.841	30.829
Girona	22.718	22.929	16.346	9.087	8.062	8.457	6.961	7.638
Lleida	9.031	11.216	9.169	5.402	4.052	3.903	2.856	3.168
Tarragona	27.985	29.314	19.571	10.003	8.670	9.096	7.247	7.687
COMUNIDAD VALENCIANA	146.466	149.719	125.773	78.514	60.533	64.805	47.678	53.380
Alicante	72.602	72.891	59.218	35.492	27.732	29.464	23.643	27.181
Castellón	20.406	21.876	19.287	11.749	8.726	7.687	6.354	6.975
Valencia	53.458	54.952	47.268	31.273	24.075	27.654	17.681	19.224
EXTREMADURA	15.036	16.004	17.147	15.652	12.615	11.734	7.932	8.097
Badajoz	8.477	9.762	10.634	10.184	7.924	7.221	4.859	4.727
Cáceres	6.559	6.242	6.513	5.468	4.691	4.513	3.073	3.370
GALICIA	36.139	38.581	38.721	29.575	23.883	25.980	16.109	16.370
A Coruña	15.790	18.339	17.819	12.719	10.852	11.809	6.982	7.343
Lugo	4.998	4.921	5.082	4.310	3.425	3.838	2.436	2.471
Ourense	3.396	3.396	3.739	3.142	2.423	2.870	1.815	1.725
Pontevedra	11.955	11.925	12.081	9.404	7.183	7.463	4.876	4.831
MADRID, COMUNIDAD DE	107.029	108.469	80.115	55.816	57.513	62.799	45.311	45.259
MURCIA, REGIÓN DE	36.190	39.897	35.096	26.401	20.503	17.080	10.938	11.316
NAVARRA, C. FORAL DE	6.446	9.770	8.660	6.850	6.722	5.887	5.338	4.451
PAÍS VASCO	21.977	24.827	26.573	21.122	17.724	23.324	18.109	14.995
Araba/Álava	3.384	4.175	4.598	3.920	3.667	5.214	3.351	3.418
Gipuzkoa	7.479	8.763	7.748	6.392	5.433	6.335	5.835	4.758
Bizkaia	11.114	11.889	14.227	10.810	8.624	11.775	8.923	6.819
RIOJA, LA	8.534	10.181	7.897	5.742	4.905	4.378	2.623	2.993
CEUTA Y MELILLA	1.990	2.371	2.046	1.251	1.160	1.340	816	760
Ceuta	922	913	923	644	534	708	335	315
Melilla	1.068	1.458	1.123	607	626	632	481	445
TOTAL	901.574	955.186	836.871	564.464	463.719	491.287	349.118	363.623

Fuente: ANCERT (Agencia Notarial de Certificación) y D. G. de Programación Económica y Presupuestos (M.º de Fomento).

5. Vivienda y suelo urbano

4.1.1. Transacciones inmobiliarias. Viviendas protegidas por Comunidades Autónomas

COMUNIDADES AUTÓNOMAS	2005	2006	2007	2008	2009	2010	2011	2012
ANDALUCÍA	10.138	10.818	15.434	12.544	9.664	9.649	8.266	8.071
ARAGÓN	1.287	749	1.905	2.154	3.011	2.118	816	1.326
ASTURIAS, PRINCIPADO DE	1.331	945	1.690	1.355	1.313	1.516	1.785	1.184
BALEARS, ILLES	207	188	388	139	197	267	227	101
CANARIAS	2.629	2.297	3.036	2.342	1.833	1.960	1.395	1.089
CANTABRIA	412	959	1.203	484	1.589	653	697	440
CASTILLA Y LEÓN	1.367	1.778	2.865	2.265	2.403	2.889	2.556	2.218
CASTILLA-LA MANCHA	2.128	3.277	4.162	4.264	2.437	3.330	2.353	2.212
CATALUÑA	3.861	3.621	3.272	2.423	2.135	2.248	1.724	1.378
COMUNIDAD VALENCIANA	8.002	6.722	7.314	4.735	3.033	3.864	2.585	2.485
EXTREMADURA	2.144	1.892	3.261	3.936	3.589	2.858	1.953	1.885
GALICIA	2.978	3.371	4.319	2.573	1.575	1.817	991	910
MADRID, COMUNIDAD DE	5.770	5.315	11.770	7.976	9.920	7.156	8.824	7.660
MURCIA, REGIÓN DE	1.579	1.471	1.447	1.187	706	671	460	405
NAVARRA, C. FORAL DE	411	795	989	1.530	1.819	1.284	1.220	912
PAÍS VASCO	1.808	2.022	3.934	3.913	3.240	3.799	3.792	3.623
RIOJA, LA	708	905	817	662	978	580	286	503
CEUTA Y MELILLA	125	74	201	102	144	240	50	49
ESPAÑA	46.885	47.199	68.007	54.584	49.586	46.899	39.980	36.451

Fuente: ANCERT (Agencia Notarial de Certificación) y D. G. de Programación Económica y Presupuestos (M.º de Fomento).

5. Vivienda y suelo urbano

4.1.2. Transacciones inmobiliarias. Viviendas libres por Comunidades Autónomas

COMUNIDADES AUTÓNOMAS	2005	2006	2007	2008	2009	2010	2011	2012
ANDALUCÍA	142.337	157.239	155.963	102.939	79.768	79.404	59.000	63.032
ARAGÓN	24.398	23.409	21.453	14.229	11.647	12.955	8.444	9.722
ASTURIAS, PRINCIPADO DE	18.008	20.236	17.999	13.454	9.862	10.310	5.923	6.129
BALEARS, ILLES	20.404	25.826	21.379	12.223	9.287	10.675	8.608	9.358
CANARIAS	38.838	42.126	36.838	23.172	16.348	17.593	12.887	14.198
CANTABRIA	15.082	13.697	12.258	9.395	7.263	7.742	4.897	4.277
CASTILLA Y LEÓN	42.945	49.874	45.770	30.915	24.574	27.518	16.829	17.453
CASTILLA-LA MANCHA	37.411	41.663	41.058	30.746	21.373	21.050	14.676	15.870
CATALUÑA	158.984	156.665	108.170	58.498	53.457	62.083	43.181	47.944
COMUNIDAD VALENCIANA	138.464	142.997	118.459	73.779	57.500	60.941	45.093	50.895
EXTREMADURA	12.892	14.112	13.886	11.716	9.026	8.876	5.979	6.212
GALICIA	33.161	35.210	34.402	27.002	22.308	24.163	15.118	15.460
MADRID, COMUNIDAD DE	101.259	103.154	68.345	47.840	47.593	55.643	36.487	37.599
MURCIA, REGIÓN DE	34.611	38.426	33.649	25.214	19.797	16.409	10.478	10.911
NAVARRA, C. FORAL DE	6.035	8.975	7.671	5.320	4.903	4.603	4.118	3.539
PAÍS VASCO	20.169	22.805	22.639	17.209	14.484	19.525	14.317	11.372
RIOJA, LA	7.826	9.276	7.080	5.080	3.927	3.798	2.337	2.490
CEUTA Y MELILLA	1.865	2.297	1.845	1.149	1.016	1.100	766	711
ESPAÑA	854.689	907.987	768.864	509.880	414.133	444.388	309.138	327.172

Fuente: ANCERT (Agencia Notarial de Certificación) y D. G. de Programación Económica y Presupuestos (M.º de Fomento).

5. Vivienda y suelo urbano

4.2. Valor de las transacciones inmobiliarias. Viviendas libres por Comunidades Autónomas

Unidad: Miles de euros								
COMUNIDADES AUTÓNOMAS	2005	2006	2007	2008	2009	2010	2011	2012
ANDALUCÍA	18.005.755	22.918.634	25.600.153	17.278.970	13.015.424	12.656.419	8.707.157	8.293.257
ARAGÓN	3.799.213	4.176.518	3.850.616	2.516.815	2.040.179	2.272.764	1.253.622	1.278.277
ASTURIAS, PRINCIPADO DE	2.188.916	2.610.286	2.563.226	2.027.913	1.504.530	1.562.507	831.997	809.969
BALEARS, ILLES	3.570.392	5.196.671	4.844.628	2.896.526	2.051.883	2.297.875	1.863.817	1.927.776
CANARIAS	5.173.105	6.096.249	5.640.160	3.775.532	2.480.458	2.593.999	1.717.040	1.802.735
CANTABRIA	2.167.938	2.261.333	2.174.153	1.721.524	1.306.294	1.365.621	813.035	639.020
CASTILLA Y LEÓN	5.432.643	6.962.799	6.943.628	4.653.919	3.750.233	4.194.961	2.280.434	2.150.966
CASTILLA-LA MANCHA	4.598.739	5.776.866	6.265.789	4.799.941	3.240.396	3.023.692	1.805.772	1.739.345
CATALUÑA	30.813.590	35.413.158	26.791.874	13.866.456	11.868.084	13.738.093	8.395.111	8.222.083
COMUNIDAD VALENCIANA	16.954.956	20.611.045	19.206.223	12.722.473	9.045.813	9.226.950	6.080.597	6.045.638
EXTREMADURA	1.100.722	1.323.184	1.431.575	1.314.510	1.049.033	991.638	684.201	638.518
GALICIA	3.738.726	4.504.164	4.581.975	3.744.882	3.127.112	3.430.779	2.010.078	1.902.588
MADRID, COMUNIDAD DE	23.569.553	26.730.175	19.338.939	12.862.591	11.982.953	14.329.660	8.268.159	7.481.115
MURCIA, REGIÓN DE	3.909.507	4.948.491	5.060.293	3.965.482	2.974.052	2.364.265	1.369.654	1.253.668
NAVARRA, C. FORAL DE	1.082.305	1.741.522	1.536.280	1.067.038	985.313	898.771	747.561	593.803
PAÍS VASCO	4.471.111	5.636.892	6.431.558	4.642.304	3.654.413	5.024.674	3.607.756	2.577.497
RIOJA, LA	1.179.517	1.494.808	1.234.641	911.331	726.498	637.366	359.294	316.976
CEUTA Y MELILLA	198.234	279.154	281.188	183.228	173.467	172.140	129.108	108.814
ESPAÑA	131.954.923	158.681.948	143.776.897	94.951.434	74.976.135	80.782.172	50.924.392	47.782.043

Fuente: ANCERT (Agencia Notarial de Certificación) y D. G. de Programación Económica y Presupuestos (M.º de Fomento).

5. Vivienda y suelo urbano

4.2.1. Valor de las transacciones inmobiliarias. Vivienda libre nueva por Comunidades Autónomas

Unidad: Miles de euros

COMUNIDADES AUTÓNOMAS	2005	2006	2007	2008	2009	2010	2011	2012
ANDALUCÍA	6.957.564	9.381.515	13.507.773	10.617.258	6.710.874	5.016.201	2.798.068	2.379.171
ARAGÓN	1.479.648	1.819.938	2.019.195	1.503.286	1.062.018	1.005.554	488.288	456.543
ASTURIAS, PRINCIPADO DE	971.654	1.276.592	1.345.780	1.340.722	962.157	803.009	380.074	366.083
BALEARS, ILLES	1.091.648	2.008.948	1.723.857	1.368.624	869.730	819.921	548.201	528.066
CANARIAS	2.294.581	3.044.525	2.455.107	2.064.699	1.200.619	951.746	436.617	383.096
CANTABRIA	889.510	1.039.392	1.164.839	1.224.565	838.388	751.091	429.475	287.897
CASTILLA Y LEÓN	2.382.253	3.769.225	3.941.801	2.946.057	2.161.176	1.957.673	810.096	668.234
CASTILLA-LA MANCHA	2.349.502	3.319.812	4.298.850	3.663.647	2.270.243	1.733.433	880.149	777.077
CATALUÑA	8.455.854	10.954.813	9.647.965	5.954.427	4.380.107	4.067.836	2.422.374	2.135.534
COMUNIDAD VALENCIANA	7.668.740	10.129.886	10.194.867	8.383.944	4.835.223	3.844.363	2.059.487	1.809.037
EXTREMADURA	356.692	473.382	634.685	787.626	596.492	440.440	240.495	215.114
GALICIA	2.109.038	2.566.751	2.641.895	2.513.489	2.059.794	1.917.456	1.069.023	900.659
MADRID, COMUNIDAD DE	8.615.661	10.783.939	8.625.762	6.686.057	5.279.444	4.403.250	2.556.232	1.856.171
MURCIA, REGIÓN DE	1.616.569	2.365.736	3.293.530	3.089.905	1.982.274	1.247.591	632.571	498.017
NAVARRA, C. FORAL DE	455.922	1.030.008	889.714	681.817	591.820	409.018	333.170	271.150
PAÍS VASCO	1.433.608	2.153.308	2.598.625	2.296.067	1.777.608	1.697.161	1.394.654	1.041.520
RIOJA, LA	600.083	897.705	808.604	702.261	537.275	356.030	175.267	115.766
CEUTA Y MELILLA	55.538	91.245	102.108	74.648	94.293	68.699	60.494	44.971
ESPAÑA	49.784.065	67.106.720	69.894.957	55.899.099	38.209.533	31.490.471	17.714.735	14.734.104

Fuente: ANCERT (Agencia Notarial de Certificación) y D. G. de Programación Económica y Presupuestos (M.º de Fomento).

5. Vivienda y suelo urbano

4.2.2. Valor de las transacciones inmobiliarias. Vivienda libre de segunda mano por Comunidades Autónomas

Unidad: Miles de euros

COMUNIDADES AUTÓNOMAS	2005	2006	2007	2008	2009	2010	2011	2012
ANDALUCÍA	11.048.191	13.537.119	12.092.380	6.661.712	6.304.550	7.640.218	5.909.089	5.914.087
ARAGÓN	2.319.565	2.356.580	1.831.422	1.013.529	978.161	1.267.210	765.334	821.734
ASTURIAS, PRINCIPADO DE	1.217.263	1.333.694	1.217.446	687.190	542.374	759.498	451.923	443.887
BALEARS, ILLES	2.478.744	3.187.723	3.120.770	1.527.902	1.182.154	1.477.953	1.315.616	1.399.710
CANARIAS	2.878.525	3.051.724	3.185.053	1.710.834	1.279.840	1.642.253	1.280.424	1.419.639
CANTABRIA	1.278.428	1.221.941	1.009.313	496.959	467.906	614.531	383.560	351.123
CASTILLA Y LEÓN	3.050.390	3.193.574	3.001.826	1.707.862	1.589.058	2.237.288	1.470.339	1.482.733
CASTILLA-LA MANCHA	2.249.237	2.457.053	1.966.940	1.136.294	970.153	1.290.259	925.623	962.268
CATALUÑA	22.357.737	24.458.345	17.143.908	7.912.029	7.487.977	9.670.257	5.972.737	6.086.549
COMUNIDAD VALENCIANA	9.286.217	10.481.159	9.011.356	4.338.529	4.210.590	5.382.587	4.021.110	4.236.601
EXTREMADURA	744.030	849.802	796.890	526.883	452.541	551.198	443.706	423.404
GALICIA	1.629.688	1.937.413	1.940.080	1.231.393	1.067.318	1.513.324	941.055	1.001.929
MADRID, COMUNIDAD DE	14.953.892	15.946.236	10.713.177	6.176.534	6.703.509	9.926.410	5.711.927	5.624.943
MURCIA, REGIÓN DE	2.292.938	2.582.756	1.766.763	875.576	991.778	1.116.674	737.083	755.651
NAVARRA, C. FORAL DE	626.382	711.514	646.566	385.222	393.494	489.753	414.392	322.654
PAÍS VASCO	3.037.503	3.483.585	3.832.933	2.346.237	1.876.804	3.327.513	2.213.102	1.535.977
RIOJA, LA	579.434	597.104	426.037	209.070	189.222	281.335	184.026	201.210
CEUTA Y MELILLA	142.695	187.908	179.079	108.581	79.174	103.441	68.615	63.843
ESPAÑA	82.170.858	91.575.228	73.881.941	39.052.336	36.766.602	49.291.701	33.209.657	33.047.940

Fuente: ANCERT (Agencia Notarial de Certificación) y D. G. de Programación Económica y Presupuestos (M.º de Fomento).

5. Vivienda y suelo urbano

4.3. Valor de las transacciones inmobiliarias. Vivienda libre de extranjeros residentes en España por Comunidades Autónomas

Unidad: Miles de euros

COMUNIDADES AUTÓNOMAS	2012		
	Total	Vivienda nueva	Vivienda de segunda mano
ANDALUCÍA	1.337.528,8	231.642,5	1.105.886,3
ARAGÓN	46.757,5	11.404,6	35.352,9
ASTURIAS, PRINCIPADO DE	11.700,4	3.120,4	8.580,0
BALEARS, ILLES	762.466,1	145.539,7	616.926,4
CANARIAS	617.257,3	60.403,3	556.854,0
CANTABRIA	10.614,7	3.458,1	7.156,6
CASTILLA Y LEÓN	30.986,1	6.142,0	24.844,1
CASTILLA-LA MANCHA	42.146,6	12.007,1	30.139,5
CATALUÑA	1.174.213,9	170.484,1	1.003.729,8
COMUNIDAD VALENCIANA	1.563.716,4	270.922,1	1.292.794,3
EXTREMADURA	5.568,3	1.198,7	4.369,6
GALICIA	32.683,1	10.075,7	22.607,4
MADRID, COMUNIDAD DE	392.900,2	60.331,1	332.569,1
MURCIA, REGIÓN DE	196.353,8	56.310,1	140.043,7
NAVARRA, C. FORAL DE	16.057,5	4.701,4	11.356,1
PAÍS VASCO	30.345,2	8.182,6	22.162,6
RIOJA, LA	9.163,2	845,9	8.317,3
CEUTA Y MELILLA	4.945,0	2.930,5	2.014,5
ESPAÑA	6.285.404,1	1.059.699,9	5.225.704,2

Fuente: ANCERT (Agencia Notarial de Certificación) y D. G. de Programación Económica y Presupuestos (M.º de Fomento).

5. Vivienda y suelo urbano

4.4. Valor medio de las transacciones inmobiliarias de vivienda libre por Comunidades Autónomas

								Unidad: Euros
COMUNIDADES AUTÓNOMAS	2005	2006	2007	2008	2009	2010	2011	2012
ANDALUCÍA	126.500,9	145.756,7	164.142,5	167.856,4	163.166,0	159.392,7	147.578,9	132.246,9
ARAGÓN	155.718,2	178.415,1	179.490,8	176.879,2	175.167,8	175.435,3	148.463,0	131.490,5
ASTURIAS, PRINCIPADO DE	121.552,4	128.992,2	142.409,4	150.729,3	152.558,3	151.552,6	140.468,8	130.778,2
BALEARS, ILLES	174.984,9	201.218,6	226.606,8	236.973,4	220.941,5	215.257,6	216.521,5	205.355,6
CANARIAS	133.197,0	144.714,6	153.107,1	162.935,1	151.728,5	147.444,9	133.238,2	126.830,1
CANTABRIA	143.743,4	165.096,9	177.366,0	183.238,4	179.856,0	176.391,3	166.027,1	150.567,8
CASTILLA Y LEÓN	126.502,3	139.607,8	151.707,0	150.539,2	152.609,8	152.444,3	135.506,2	123.537,6
CASTILLA-LA MANCHA	122.924,8	138.657,0	152.608,2	156.115,9	151.611,6	143.643,3	123.042,5	108.859,0
CATALUÑA	193.815,7	226.043,5	247.683,0	237.041,5	222.011,8	221.285,9	194.416,8	171.986,3
COMUNIDAD VALENCIANA	122.450,3	144.136,2	162.133,9	172.440,3	157.318,5	151.407,9	134.845,7	119.283,3
EXTREMADURA	85.380,3	93.763,0	103.094,8	112.197,8	116.223,5	111.721,3	114.434,0	102.058,3
GALICIA	112.744,7	127.922,9	133.189,2	138.689,1	140.178,9	141.984,8	132.959,2	123.249,6
MADRID, COMUNIDAD DE	232.765,0	259.128,8	282.960,6	268.866,9	251.779,7	257.528,5	226.605,6	200.296,5
MURCIA, REGIÓN DE	112.955,6	128.779,8	150.384,6	157.273,0	150.227,4	144.083,4	130.717,1	114.808,3
NAVARRA, C. FORAL DE	179.338,0	194.041,4	200.271,1	200.571,1	200.961,3	195.257,6	181.535,0	165.966,5
PAÍS VASCO	221.682,3	247.177,9	284.092,0	269.760,2	252.306,9	257.345,7	251.991,0	227.286,0
RIOJA, LA	150.717,7	161.147,9	174.384,4	179.395,9	185.000,6	167.816,1	153.741,3	128.002,4
CEUTA Y MELILLA	106.291,5	121.529,7	152.405,4	159.467,6	170.735,1	156.490,9	168.548,7	154.027,4
ESPAÑA	154.389,4	174.762,4	186.999,1	186.223,1	181.043,6	181.783,0	164.730,3	146.409,4

Fuente: ANCERT (Agencia Notarial de Certificación) y D. G. de Programación Económica y Presupuestos (M.º de Fomento).

5. Vivienda y suelo urbano

4.5. Transacciones de suelo. Valor de las transacciones de suelo por Comunidades Autónomas

Unidad: Miles de euros

COMUNIDADES AUTÓNOMAS	2005	2006	2007	2008	2009	2010	2011	2012
ANDALUCÍA	3.568.526,2	2.496.312,7	4.181.830,5	2.430.483,4	1.523.993,2	784.269,6	768.027,5	483.680,9
ARAGÓN	1.071.042,8	459.505,7	614.015,5	547.500,4	322.496,9	90.779,7	79.531,6	69.001,8
ASTURIAS, PRINCIPADO DE	221.410,3	147.959,0	256.208,4	287.215,7	169.480,3	51.120,9	42.498,8	39.259,8
BALEARS, ILLES	908.410,9	753.700,5	669.448,7	598.597,2	252.207,4	115.146,4	92.268,7	121.317,6
CANARIAS	792.683,7	726.637,2	504.281,4	376.811,6	193.417,8	102.533,6	99.045,3	70.699,2
CANTABRIA	318.140,1	356.452,2	314.800,2	146.532,2	45.240,8	39.567,7	57.240,5	34.900,1
CASTILLA Y LEÓN	794.897,1	730.587,6	677.644,6	498.918,8	300.464,3	188.050,0	129.433,2	109.279,7
CASTILLA-LA MANCHA	919.045,5	862.258,3	1.203.351,9	938.979,2	509.590,5	244.714,2	238.947,7	146.730,4
CATALUÑA	5.140.377,1	3.543.178,3	4.324.309,8	2.912.631,6	1.073.287,1	557.648,1	603.434,0	413.812,3
COMUNIDAD VALENCIANA	2.115.466,9	1.639.950,5	1.745.820,7	966.683,8	512.925,4	355.121,2	290.013,2	276.445,2
EXTREMADURA	303.076,3	175.008,7	252.618,9	406.390,7	191.914,5	71.464,1	36.658,2	50.154,8
GALICIA	525.144,6	283.175,4	265.893,2	197.156,9	227.236,6	96.675,4	50.451,7	34.813,7
MADRID, COMUNIDAD DE	3.825.518,8	2.623.753,9	3.447.825,6	2.291.917,6	2.028.293,7	816.776,6	733.454,8	445.479,3
MURCIA, REGIÓN DE	771.788,8	451.156,5	687.291,7	503.128,8	612.144,2	179.215,4	138.516,8	114.539,2
NAVARRA, C. FORAL DE	182.211,6	135.763,6	429.890,1	177.601,2	181.187,7	38.515,3	37.917,1	66.017,0
PAÍS VASCO	755.488,6	619.032,1	775.803,9	467.681,5	304.965,9	214.958,0	90.627,7	99.078,3
RIOJA, LA	255.322,9	189.800,5	250.613,9	90.966,9	33.187,1	21.662,6	15.165,3	16.975,5
CEUTA Y MELILLA	14.176,2	10.954,4	2.398,7	3.583,7	2.641,2	2.669,7	578,2	712,3
ESPAÑA	22.482.728,4	16.205.187,1	20.604.047,7	13.842.781,0	8.484.674,6	3.970.888,5	3.503.810,2	2.592.897,0

Fuente: Colegio de Registradores de la Propiedad.

5. Vivienda y suelo urbano

5.1. Precios de la vivienda: índice general de precios de la vivienda por Comunidades Autónomas y provincias

PROVINCIAS	2010 (trimestre)				2011 (trimestre)				2012 (trimestre)				Variación anual
	1.º	2.º	3.º	4.º	1.º	2.º	3.º	4.º	1.º	2.º	3.º	4.º	
ANDALUCÍA	111,3	110,3	109,3	108,9	106,1	105,5	103,2	100,4	96,3	94,1	92,5	90,4	-10,0
Almería	115,8	116,6	115,2	116,1	110,4	113,2	108,2	105,1	100,4	95,4	96,0	93,7	-10,8
Cádiz	121,5	121,1	119,0	120,4	117,5	116,8	114,5	112,3	111,4	105,6	103,6	101,2	-9,9
Córdoba	118,0	118,5	115,8	113,3	114,1	116,7	114,9	117,8	115,4	116,8	115,4	110,2	-6,5
Granada	116,9	117,8	118,5	116,5	113,6	113,0	114,7	112,8	107,7	108,8	104,4	101,1	-10,4
Huelva	122,8	121,6	120,0	117,0	114,2	111,9	111,1	107,0	106,6	107,3	102,8	98,9	-7,6
Jaén	130,6	133,9	131,0	130,3	130,7	129,9	129,0	128,2	121,9	116,5	116,4	112,1	-12,6
Málaga	105,0	101,4	99,2	99,5	96,6	96,5	92,4	90,1	89,4	88,0	83,5	82,1	-8,9
Sevilla	120,5	119,1	117,8	119,1	116,6	115,2	114,4	112,7	108,9	105,4	102,4	100,0	-11,3
ARAGÓN	112,2	112,1	112,3	111,0	109,3	104,3	102,9	99,5	98,3	95,0	91,5	89,8	-9,7
Huesca	114,8	115,1	118,6	118,4	122,8	n.r.	n.r.	112,4	115,2	117,7	113,2	n.r.	-
Teruel	104,1	108,2	105,6	104,2	105,1	n.r.	n.r.	105,2	104,8	101,1	n.r.	n.r.	-
Zaragoza	113,1	112,8	112,0	111,3	107,0	103,9	100,7	98,1	96,4	91,6	87,3	88,2	-10,1
ASTURIAS, PRINCIPADO DE	114,9	115,7	113,5	114,9	110,3	114,1	112,7	111,8	108,2	107,2	107,0	102,9	-8,0
BALEARS, ILLES	112,6	111,8	109,3	111,3	108,4	106,8	104,6	103,8	100,5	99,2	96,7	96,1	-7,4
CANARIAS	106,4	104,6	104,5	104,5	103,1	100,3	100,9	96,7	97,4	93,5	89,7	86,0	-11,1
Las Palmas	106,6	105,4	106,9	106,7	101,9	100,4	98,9	94,9	94,5	91,2	87,1	83,9	-11,6
Santa Cruz de Tenerife	104,9	102,8	100,8	100,7	103,7	99,1	103,1	98,6	100,5	95,9	92,0	87,8	-11,0
CANTABRIA	117,0	115,1	113,9	115,3	109,0	111,0	112,6	111,5	108,7	110,3	105,8	102,9	-7,7
CASTILLA Y LEÓN	114,1	113,8	111,9	112,8	108,4	107,3	105,2	105,7	101,0	100,7	98,8	98,5	-6,8
Ávila	114,2	114,2	111,6	109,5	107,5	108,3	103,4	104,5	103,2	104,5	103,2	99,8	-4,5
Burgos	116,2	114,7	110,7	114,6	108,0	105,4	100,2	97,6	92,8	95,0	90,7	91,8	-5,9
León	117,2	115,3	111,8	115,3	110,9	113,6	111,4	111,7	105,4	105,4	102,2	98,1	-12,2
Palencia	121,1	120,0	119,4	122,6	120,3	120,8	123,0	116,2	114,2	n.r.	n.r.	113,8	-2,1
Salamanca	110,5	111,4	107,5	109,1	108,3	109,4	105,4	103,5	101,2	98,7	99,0	99,8	-3,6
Segovia	110,7	109,2	112,5	112,2	106,3	107,6	103,6	99,5	95,9	95,4	n.r.	n.r.	-
Soria	114,6	117,6	113,4	116,8	117,5	113,4	114,9	113,3	115,8	n.r.	n.r.	n.r.	-
Valladolid	112,3	112,0	112,1	109,7	105,3	101,1	99,9	103,9	98,1	99,1	93,6	98,0	-5,7
Zamora	122,7	120,6	118,2	121,4	117,0	115,2	115,5	117,8	110,6	111,2	n.r.	107,0	-9,2
CASTILLA - LA MANCHA	105,3	107,3	105,8	105,8	102,6	100,2	99,7	100,0	95,7	92,9	90,0	89,6	-10,4
Albacete	111,4	114,3	110,5	113,2	111,2	109,8	108,5	107,6	104,0	101,3	100,6	102,0	-5,2
Ciudad Real	120,5	122,7	122,3	124,6	118,1	119,8	121,3	126,5	122,2	116,5	115,8	115,2	-8,9
Cuenca	112,2	113,5	112,7	112,9	117,2	116,1	116,7	117,6	108,1	n.r.	n.r.	96,3	-18,1
Guadalajara	100,0	102,9	99,4	100,5	96,8	91,3	89,4	89,6	87,7	84,3	81,0	82,0	-8,5
Toledo	99,6	97,2	98,8	95,7	94,1	93,8	91,0	91,6	87,2	86,6	83,5	81,9	-10,6
CATALUÑA	116,7	117,1	115,5	114,9	111,5	110,8	108,0	106,1	102,1	98,8	96,2	94,4	-11,0
Barcelona	116,1	117,0	114,5	114,6	111,0	110,6	107,4	104,7	100,8	97,5	95,3	93,6	-10,6
Girona	123,1	121,7	119,8	118,5	116,5	112,3	115,1	112,7	108,2	104,0	100,9	99,1	-12,1
Lleida	121,6	119,9	120,1	119,9	113,5	112,0	115,1	116,1	110,8	105,9	101,8	99,7	-14,1
Tarragona	114,3	114,4	113,4	110,7	109,2	109,5	103,3	104,7	99,0	96,7	93,1	90,7	-13,4
COMUNIDAD VALENCIANA	109,9	108,7	107,0	107,7	103,4	100,8	101,7	100,4	95,5	92,3	90,7	86,6	-13,7
Alicante	99,0	99,0	96,5	95,5	94,1	91,6	92,9	93,6	88,4	86,1	87,5	82,1	-12,3
Castellón	112,8	109,9	110,3	112,0	106,2	106,1	104,9	102,0	101,0	96,8	89,5	88,2	-13,5
Valencia	117,2	115,6	113,8	114,6	110,2	106,7	108,7	105,7	100,2	97,3	94,3	90,4	-14,5
EXTREMADURA	119,7	121,3	117,9	119,3	117,6	116,4	118,5	116,8	111,4	108,6	104,6	106,1	-9,2
Badajoz	124,4	126,0	122,2	122,9	119,7	117,4	115,8	116,1	111,2	111,2	105,0	105,8	-8,9
Cáceres	108,8	110,4	109,3	112,3	113,2	114,1	122,2	117,3	110,8	105,0	n.r.	n.r.	-
GALICIA	127,2	127,1	125,7	128,3	122,9	122,7	122,2	120,1	114,6	114,0	110,7	106,2	-11,6
A Coruña	123,5	125,2	122,9	126,7	122,9	121,9	120,4	118,4	114,8	117,9	115,1	108,3	-8,5
Lugo	120,8	125,4	125,5	127,5	124,4	130,0	124,9	124,2	117,4	115,2	107,0	105,0	-15,5
Ourense	118,9	121,8	122,9	125,8	120,0	118,7	114,2	117,4	112,4	108,0	n.r.	107,9	-8,1
Pontevedra	127,9	127,3	128,1	130,7	123,0	117,7	120,9	117,6	110,4	106,4	102,8	99,7	-15,2
MADRID, COMUNIDAD DE	99,7	98,2	96,5	94,9	91,0	90,6	88,4	87,1	84,2	81,8	78,8	76,8	-11,8
MURCIA, REGIÓN DE	113,8	112,5	113,0	110,4	105,5	103,6	104,1	102,6	98,9	98,0	94,5	88,8	-13,5
NAVARRA, C. FORAL DE	106,4	102,4	99,5	100,7	98,2	97,1	92,8	96,7	93,8	91,5	89,7	91,0	-5,9
PAÍS VASCO	112,8	111,9	109,6	110,6	108,8	107,7	108,6	107,2	106,6	105,1	104,6	105,0	-2,1
Araba/Álava	99,2	99,2	96,6	95,2	91,4	93,3	96,2	99,2	97,8	97,7	91,1	94,5	-4,7
Gipuzkoa	118,6	115,8	111,4	111,8	116,3	113,5	114,1	112,0	113,7	112,6	114,5	111,3	-0,6
Bizkaia	110,9	109,8	108,9	110,1	106,1	106,0	105,8	105,0	103,1	101,0	101,2	102,4	-2,5
RIOJA, LA	108,7	110,0	108,9	106,3	106,3	104,2	101,1	98,2	98,4	98,4	95,5	95,4	-2,9
CEUTA Y MELILLA	134,3	138,2	136,4	138,4	132,6	137,6	136,0	135,7	135,7	134,8	133,7	128,1	-5,6
Ceuta	n.r.	n.r.	n.r.	n.r.	n.r.	n.r.	n.r.	n.r.	n.r.	n.r.	n.r.	n.r.	-
Melilla	n.r.	n.r.	n.r.	n.r.	n.r.	n.r.	n.r.	n.r.	n.r.	n.r.	n.r.	n.r.	-
TOTAL	111,3	110,3	109,3	108,9	106,2	104,7	103,3	101,5	98,5	96,0	93,7	91,6	-9,8

Fuente: ATASA (Asociación Profesional de Sociedades de Valoración).

n.r.: el dato no es representativo o no existen observaciones.

5. Vivienda y suelo urbano

5.2. Precios de la vivienda. Precios medios de la vivienda libre por Comunidades Autónomas y provincias

 Unidad: Euros/m²

PROVINCIAS	2005	2006	2007	2008	2009	2010	2011	2012
ANDALUCÍA	1.468,8	1.633,6	1.739,7	1.781,8	1.653,6	1.580,7	1.489,7	1.333,7
Almería	1.356,2	1.514,1	1.620,0	1.674,1	1.531,6	1.467,9	1.373,9	1.203,3
Cádiz	1.538,7	1.719,5	1.841,8	1.922,3	1.834,4	1.738,9	1.661,9	1.513,0
Córdoba	1.207,9	1.400,2	1.522,5	1.532,9	1.442,0	1.348,6	1.340,0	1.322,3
Granada	1.213,7	1.349,8	1.479,3	1.509,7	1.411,1	1.343,0	1.296,7	1.201,2
Huelva	1.395,4	1.559,4	1.681,5	1.762,6	1.633,5	1.535,4	1.412,8	1.318,0
Jaén	892,8	1.013,6	1.085,1	1.112,7	1.034,9	1.049,9	1.031,3	922,2
Málaga	1.986,6	2.192,7	2.282,9	2.282,6	2.017,8	1.914,2	1.774,2	1.618,1
Sevilla	1.453,9	1.600,5	1.708,1	1.777,3	1.710,3	1.645,1	1.576,4	1.413,9
ARAGÓN	1.593,3	1.823,8	1.914,9	1.908,0	1.730,7	1.661,4	1.541,4	1.383,9
Huesca	1.369,9	1.536,3	1.615,2	1.656,5	1.497,4	1.449,2	1.455,9	1.425,0
Teruel	864,1	958,8	1.003,2	1.057,5	1.015,9	991,3	986,8	961,0
Zaragoza	1.732,6	1.987,1	2.084,9	2.059,7	1.880,9	1.806,2	1.641,5	1.449,7
ASTURIAS, PRINCIPADO DE	1.461,4	1.604,6	1.722,9	1.769,8	1.616,0	1.634,9	1.588,8	1.503,2
BALEARS, ILLES	1.972,3	2.199,7	2.367,5	2.409,5	2.192,9	2.093,4	1.990,9	1.839,6
CANARIAS	1.566,0	1.695,2	1.795,9	1.793,5	1.664,5	1.567,4	1.489,5	1.355,1
Las Palmas	1.587,9	1.734,4	1.846,1	1.862,6	1.727,3	1.617,1	1.496,7	1.340,1
Santa Cruz de Tenerife	1.539,1	1.646,1	1.729,8	1.712,6	1.586,5	1.508,3	1.484,3	1.374,5
CANTABRIA	1.686,7	1.906,6	2.039,3	2.024,3	1.832,2	1.855,5	1.782,6	1.716,6
CASTILLA Y LEÓN	1.284,7	1.416,5	1.501,6	1.495,2	1.397,0	1.384,3	1.303,8	1.218,0
Ávila	1.150,0	1.315,0	1.410,1	1.410,9	1.267,6	1.235,7	1.163,6	1.127,6
Burgos	1.497,3	1.686,0	1.781,0	1.766,7	1.653,8	1.673,2	1.508,0	1.357,1
León	1.034,7	1.133,4	1.215,8	1.201,8	1.167,4	1.147,7	1.115,9	1.019,9
Palencia	1.029,1	1.185,6	1.269,1	1.275,8	1.211,8	1.196,0	1.186,9	1.124,3
Salamanca	1.384,0	1.500,6	1.583,1	1.588,6	1.469,3	1.440,8	1.400,6	1.305,3
Segovia	1.361,1	1.488,9	1.585,4	1.580,8	1.459,2	1.412,9	1.319,6	1.219,3
Soria	1.203,5	1.335,0	1.357,9	1.360,3	1.330,3	1.357,5	1.347,2	1.358,7
Valladolid	1.461,5	1.582,3	1.660,7	1.652,3	1.543,6	1.513,4	1.387,7	1.311,6
Zamora	997,3	1.122,1	1.198,8	1.214,9	1.071,4	1.100,3	1.060,1	986,6
CASTILLA - LA MANCHA	1.233,3	1.360,5	1.424,1	1.402,1	1.246,6	1.243,1	1.173,3	1.064,3
Albacete	1.160,2	1.266,0	1.343,2	1.333,2	1.179,2	1.225,4	1.177,7	1.093,3
Ciudad Real	875,3	1.007,6	1.069,4	1.069,2	973,1	992,8	978,0	938,2
Cuenca	923,1	981,2	1.059,3	1.042,3	981,1	994,4	1.031,6	882,1
Guadalajara	1.692,8	1.883,7	1.938,5	1.842,8	1.654,4	1.596,0	1.452,0	1.310,4
Toledo	1.282,1	1.396,5	1.460,2	1.441,5	1.248,5	1.212,9	1.145,3	1.042,4
CATALUÑA	2.012,8	2.256,6	2.397,6	2.463,4	2.303,2	2.233,1	2.098,5	1.878,0
Barcelona	2.271,2	2.549,3	2.697,3	2.770,5	2.591,0	2.510,9	2.357,6	2.104,5
Girona	1.744,3	1.990,9	2.124,4	2.170,6	2.042,5	1.987,5	1.876,1	1.691,1
Lleida	1.137,7	1.297,3	1.405,1	1.440,6	1.356,9	1.333,1	1.256,6	1.152,2
Tarragona	1.602,3	1.740,5	1.877,4	1.941,4	1.793,0	1.743,3	1.641,4	1.448,7
COMUNIDAD VALENCIANA	1.431,2	1.570,2	1.645,4	1.670,5	1.541,6	1.453,1	1.357,0	1.212,6
Alicante	1.581,0	1.691,5	1.736,3	1.722,1	1.544,1	1.440,3	1.374,3	1.262,8
Castellón	1.475,0	1.646,2	1.733,6	1.717,4	1.574,3	1.513,7	1.416,1	1.264,4
Valencia	1.298,3	1.461,6	1.556,8	1.624,6	1.522,7	1.419,9	1.321,4	1.165,5
EXTREMADURA	865,4	943,1	1.011,5	1.025,5	1.013,5	999,5	983,9	900,9
Badajoz	846,6	936,8	1.031,2	1.050,2	1.034,6	1.017,1	962,6	888,5
Cáceres	899,7	948,7	981,1	982,4	954,1	965,5	1.029,2	936,2
GALICIA	1.210,2	1.394,0	1.512,0	1.552,3	1.451,7	1.456,6	1.394,3	1.264,2
A Coruña	1.217,0	1.396,2	1.513,5	1.557,1	1.432,8	1.446,8	1.402,0	1.314,2
Lugo	832,7	1.047,2	1.117,4	1.127,2	1.047,5	1.053,9	1.062,0	930,1
Ourense	945,4	1.054,2	1.107,1	1.150,1	1.097,2	1.167,2	1.118,9	1.036,0
Pontevedra	1.347,5	1.556,6	1.689,0	1.705,4	1.644,4	1.595,7	1.482,2	1.293,2
MADRID, COMUNIDAD DE	2.705,7	2.911,9	3.000,9	2.914,2	2.665,5	2.529,1	2.317,1	2.078,6
MURCIA, REGIÓN DE	1.326,2	1.449,2	1.585,5	1.582,5	1.396,0	1.354,2	1.247,4	1.136,6
NAVARRA, C. FORAL DE	1.556,1	1.663,5	1.705,2	1.748,5	1.635,7	1.547,3	1.446,4	1.379,1
PAÍS VASCO	2.513,5	2.777,2	2.933,2	2.995,9	2.782,3	2.660,3	2.586,8	2.523,5
Araba/Álava	2.387,9	2.517,3	2.516,7	2.467,6	2.305,9	2.259,3	2.202,0	2.202,8
Gipuzkoa	2.571,5	2.854,4	2.983,0	3.044,5	2.948,1	2.783,4	2.777,8	2.761,2
Bizkaia	2.515,4	2.797,8	3.003,7	3.045,6	2.788,1	2.680,5	2.579,7	2.488,3
RIOJA, LA	1.418,9	1.595,0	1.600,6	1.586,9	1.540,5	1.495,3	1.408,2	1.327,5
CEUTA Y MELILLA	1.312,5	1.484,5	1.619,8	1.718,9	1.692,0	1.684,7	1.667,2	1.637,1
Ceuta	1.464,5	1.639,1	1.798,6	1.887,7	1.846,1	1.818,4	1.819,2	1.777,9
Melilla	1.193,2	1.358,4	1.477,3	1.589,2	1.600,5	1.620,1	1.623,6	1.623,1
TOTAL	1.761,0	1.944,3	2.056,4	2.071,1	1.917,0	1.843,0	1.740,2	1.588,1

5. Vivienda y suelo urbano

5.2.1. Precios de la vivienda. Precios medios de la vivienda libre (euros/m²) y número de tasaciones en las capitales de provincia y municipios con más de 100.000 habitantes a 31-12-2012

MUNICIPIOS	Precios de vivienda			Número de tasaciones		
	Total	Hasta dos años de antigüedad	Con más de dos años de antigüedad	Total	Hasta dos años de antigüedad	Con más de dos años de antigüedad
ANDALUCÍA						
Almería	1.401,5	1.882,9	1.379,8	1.534	63	1.471
Cádiz	2.159,4	2.019,1	2.167,1	614	18	596
Algeciras	1.253,1	1.163,3	1.253,5	661	2	659
Jerez de la Frontera	1.215,2	1.577,0	1.193,3	858	44	814
Córdoba	1.826,1	2.615,8	1.728,2	1.808	84	1.724
Granada	1.615,5	1.733,5	1.578,4	1.393	323	1.070
Huelva	1.310,0	1.726,6	1.304,4	554	5	549
Jaén	1.382,0	1.426,8	1.378,4	373	17	356
Málaga	1.595,2	2.271,6	1.538,5	3.135	347	2.788
Marbella	1.998,5	1.906,5	2.000,1	1.444	13	1.431
Sevilla	1.671,2	1.367,9	1.805,3	2.655	76	2.579
Dos Hermanas	1.424,2	1.461,6	1.423,1	419	5	414
ARAGÓN						
Huesca	1.301,9	1.542,2	1.292,0	223	5	218
Teruel	1.092,2	745,1	1.113,9	38	1	37
Zaragoza	1.638,1	2.187,8	1.595,7	3.751	167	3.584
ASTURIAS, PRINCIPADO DE						
Oviedo	1.667,2	1.766,5	1.633,6	1.036	275	761
Gijón	1.739,3	2.002,8	1.708,9	914	88	826
BALEARS, ILLES						
Palma de Mallorca	1.708,9	2.253,3	1.671,7	2.721	176	2.545
CANARIAS						
Las Palmas de Gran Canaria	1.477,6	1.756,8	1.470,7	673	10	663
Telde	1.213,9	1.270,8	1.212,4	285	5	280
Sta. Cruz de Tenerife	1.386,0	1.680,0	1.375,7	569	13	556
San Cristóbal de La Laguna	1.255,4	1.329,1	1.237,9	586	115	471
CANTABRIA						
Santander	1.989,8	2.100,8	1.981,3	442	18	424
CASTILLA Y LEÓN						
Ávila	1.379,8	1.377,2	1.380,0	416	27	389
Burgos	1.708,0	1.831,9	1.648,0	709	228	481
León	1.403,4	1.661,8	1.388,9	536	26	510
Palencia	1.392,1	1.540,8	1.370,8	224	19	205
Salamanca	1.831,0	2.063,6	1.815,1	661	35	626
Segovia	1.484,9	1.136,3	1.499,7	106	3	103
Soria	1.350,2	1.332,2	1.359,0	211	38	173
Valladolid	1.568,0	1.819,5	1.556,4	1.309	48	1.261
Zamora	1.293,8	1.580,9	1.279,9	300	9	291
CASTILLA-LA MANCHA						
Albacete	1.379,4	1.653,1	1.363,3	560	18	542
Ciudad Real	1.395,2	1.469,4	1.374,3	328	78	250
Cuenca	1.336,8	1.489,0	1.279,0	124	13	111
Guadalajara	1.351,2	1.358,4	1.349,2	272	50	222
Toledo	1.471,7	1.383,1	1.503,6	290	18	272
CATALUÑA						
Barcelona	2.659,3	3.185,7	2.634,7	7.705	390	7.315
Badalona	2.394,5	2.944,7	1.976,1	1.178	392	786
Hospitalet de Llobregat (L')	1.931,2	2.466,7	1.862,0	1.042	145	897
Mataró	1.945,1	2.507,0	1.902,1	665	48	617
Sabadell	1.817,9	2.365,5	1.796,1	1.189	30	1.159
Sta. Coloma de Gramenet	1.862,3	1.887,6	1.862,2	478	1	477
Terrassa	1.659,8	2.015,1	1.637,3	1.290	31	1.259
Girona	1.810,5	2.173,7	1.801,7	558	8	550
Lleida	1.265,5	1.918,3	1.203,6	626	78	548
Tarragona	1.591,8	2.190,3	1.532,0	1.118	25	1.093
Reus	1.344,9	1.904,4	1.226,7	859	69	790
COMUNIDAD VALENCIANA						
Alicante	1.166,1	1.905,1	1.129,5	3.053	128	2.925
Elche	1.067,6	1.430,9	1.031,4	1.775	135	1.640
Torrevieja	1.221,8	1.120,5	1.223,8	1.534	20	1.514
Castellón de la Plana	1.174,0	1.444,8	1.168,9	890	9	881
Valencia	1.449,4	2.108,3	1.434,1	4.620	88	4.532
EXTREMADURA						
Badajoz	1.346,7	1.463,6	1.339,3	574	30	544
Cáceres	1.188,6	1.206,9	1.187,7	229	8	221

(Continúa)

5. Vivienda y suelo urbano

5.2.1. Precios de la vivienda. Precios medios de la vivienda libre (euros/m²) y número de tasaciones en las capitales de provincia y municipios con más de 100.000 habitantes a 31-12-2012

(Continuación)

MUNICIPIOS	Precios de vivienda			Número de tasaciones		
	Total	Hasta dos años de antigüedad	Con más de dos años de antigüedad	Total	Hasta dos años de antigüedad	Con más de dos años de antigüedad
GALICIA						
A Coruña	1.939,4	2.148,2	1.719,5	1.259	645	614
Lugo	1.155,5	1.489,6	1.048,8	313	77	236
Ourense	1.237,8	1.603,1	1.212,7	259	11	248
Pontevedra	1.737,4	2.410,1	1.288,9	221	22	199
Vigo	1.563,9	1.712,7	1.551,0	875	60	815
MADRID, COMUNIDAD DE						
Madrid	2.563,8	2.822,4	2.549,7	17.637	899	16.738
Alcalá de Henares	1.612,2	1.897,7	1.575,3	893	60	833
Alcobendas	2.554,3	2.884,2	2.544,7	366	7	359
Alcorcón	1.825,8	1.724,9	1.845,7	643	47	596
Fuenlabrada	1.512,9	1.443,9	1.538,8	1.051	101	950
Getafe	1.721,7	1.775,7	1.671,1	909	294	615
Leganés	1.847,7	2.132,9	1.765,1	869	182	687
Móstoles	1.583,5	1.862,0	1.560,5	888	51	837
Parla	1.322,3	1.655,7	1.317,7	738	6	732
Torrejón de Ardoz	1.525,6	1.742,7	1.516,6	586	8	578
MURCIA, REGIÓN DE						
Murcia	1.159,8	1.184,2	1.152,2	4.168	1.031	3.137
Cartagena	1.316,7	2.404,0	1.224,7	1.312	28	1.284
NAVARRA, C. FORAL DE						
Pamplona	2.053,8	1.978,2	2.087,4	1.563	246	1.317
PAÍS VASCO						
Vitoria	2.187,7	2.117,3	2.261,8	2.730	1.101	1.629
San Sebastián	3.707,0	3.797,0	3.662,3	1.656	525	1.131
Bilbao	2.716,2	3.239,5	2.639,5	2.624	343	2.281
Baracaldo	2.456,5	3.000,1	2.412,6	643	46	597
RIOJA, LA						
Logroño	1.577,2	1.873,7	1.531,3	910	72	838
CEUTA Y MELILLA						
Ceuta	1.740,8	2.025,7	1.726,8	153	6	147
Melilla	1.646,5	2.096,3	1.424,1	136	22	114

Fuente: ATASA (Asociación Profesional de Sociedades de Valoración).

5. Vivienda y suelo urbano

5.3. Precios del suelo urbano. Precio medio del suelo urbano por Comunidades Autónomas y provincias

Unidad: Euros/m²

PROVINCIAS	2005	2006	2007	2008	2009	2010	2011	2012
ANDALUCÍA	217,3	236,3	265,9	249,4	233,5	217,7	188,5	168,4
Almería	512,1	363,1	346,7	299,3	265,6	248,6	201,5	177,5
Cádiz	201,6	286,3	383,7	388,7	340,2	275,2	221,6	195,9
Córdoba	186,5	262,2	261,9	243,6	217,4	174,8	153,8	155,4
Granada	157,6	191,6	201,2	175,3	165,3	181,0	153,6	167,3
Huelva	375,8	288,3	262,4	225,0	222,7	221,3	194,5	146,3
Jaén	95,2	121,7	168,9	159,8	158,3	167,0	145,1	137,7
Málaga	231,7	271,9	303,1	304,1	318,2	302,5	253,5	233,5
Sevilla	181,5	202,2	238,1	236,2	219,5	205,6	189,2	157,0
ARAGÓN	222,0	232,0	221,8	210,6	178,5	144,4	152,2	162,7
Huesca	151,2	139,2	141,1	134,9	138,2	126,1	130,1	156,3
Teruel	80,9	99,5	101,6	94,2	93,5	83,5	93,6	57,5
Zaragoza	283,7	290,3	275,4	261,0	218,5	178,9	191,5	222,4
ASTURIAS, PRINCIPADO DE	247,9	244,8	276,0	288,4	293,3	219,9	178,5	160,7
BALEARS, ILLES	281,8	323,5	324,4	317,8	297,2	264,0	264,3	210,2
CANARIAS	317,1	357,8	378,1	401,6	345,9	249,4	231,2	211,2
Las Palmas	364,2	403,2	422,3	428,4	383,3	268,5	260,5	264,2
Santa Cruz de Tenerife	262,2	296,6	327,8	371,7	309,7	241,1	200,4	170,6
CANTABRIA	151,4	178,5	205,3	217,1	232,2	207,9	174,6	149,9
CASTILLA Y LEÓN	126,5	135,6	129,0	127,7	116,3	88,7	83,5	67,0
Ávila	87,9	94,3	91,9	93,6	101,4	98,6	94,9	76,6
Burgos	194,0	169,8	158,4	142,6	125,3	90,2	90,7	76,9
León	197,4	212,6	145,9	120,3	107,4	64,1	37,2	41,0
Palencia	107,4	97,7	106,7	111,3	92,8	74,8	78,1	53,6
Salamanca	145,1	126,7	141,3	137,9	131,9	150,6	117,6	82,4
Segovia	73,3	87,4	97,2	104,7	90,0	103,0	86,2	67,5
Soria	89,6	125,5	95,3	65,5	115,9	76,8	68,8	63,7
Valladolid	136,3	152,7	146,7	180,5	175,9	137,8	127,9	121,5
Zamora	75,6	88,8	116,8	75,2	83,2	78,0	66,8	48,0
CASTILLA - LA MANCHA	139,9	155,6	185,0	180,7	167,9	167,0	159,2	136,8
Albacete	128,3	186,8	157,8	153,7	145,9	121,0	115,6	121,6
Ciudad Real	124,6	151,6	165,3	163,2	151,9	151,5	130,1	147,1
Cuenca	69,6	70,7	103,8	98,6	96,1	91,6	78,6	72,9
Guadalajara	130,2	139,8	142,4	147,6	151,1	157,2	173,2	235,7
Toledo	166,1	181,6	216,8	201,1	187,7	199,6	187,4	109,8
CATALUÑA	292,0	314,8	306,7	278,1	276,8	246,9	242,3	220,9
Barcelona	388,0	421,1	420,5	369,0	377,4	306,7	308,5	295,5
Girona	186,1	215,8	215,0	204,5	196,7	213,9	202,4	192,9
Lleida	221,2	222,1	212,5	189,1	179,5	182,9	139,6	128,8
Tarragona	209,7	200,1	207,0	201,0	187,7	196,8	201,0	151,3
COMUNIDAD VALENCIANA	352,4	376,4	371,7	325,2	299,7	244,8	213,4	209,4
Alicante	438,9	477,0	377,6	305,3	265,3	241,9	166,0	201,6
Castellón	371,7	308,6	348,1	296,4	274,2	270,7	219,3	233,6
Valencia	322,0	357,7	373,1	352,9	329,8	230,6	237,2	202,8
EXTREMADURA	139,3	128,0	139,6	143,1	141,3	137,8	91,0	114,4
Badajoz	122,7	127,9	139,4	145,1	126,3	109,9	80,8	113,3
Cáceres	171,9	129,6	144,3	140,2	161,0	180,2	111,5	116,0
GALICIA	227,7	211,7	239,0	225,5	209,9	156,4	126,0	101,4
A Coruña	198,0	193,8	245,5	230,1	198,2	145,3	114,2	105,0
Lugo	181,5	145,2	173,4	152,0	110,5	96,2	n.s.	93,4
Ourense	125,3	133,7	165,6	204,6	203,5	114,7	n.s.	60,4
Pontevedra	336,7	318,4	305,0	274,8	273,3	225,3	166,6	117,2
MADRID, COMUNIDAD DE	499,3	512,1	562,3	523,6	510,7	466,1	416,4	418,2
MURCIA, REGIÓN DE	286,8	317,4	406,6	397,3	334,2	217,4	213,9	188,5
NAVARRA, C. FORAL DE	155,8	149,6	181,9	196,1	195,9	181,0	196,7	194,0
PAÍS VASCO	359,7	373,4	398,3	394,0	376,2	324,2	298,7	288,4
Araba/Álava	400,5	466,9	499,8	347,9	463,7	298,2	251,3	234,7
Gipuzkoa	388,8	424,9	457,4	454,4	373,4	314,0	n.s.	256,1
Bizkaia	323,6	311,5	321,1	328,1	338,7	344,9	311,7	375,0
RIOJA, LA	278,0	289,8	271,7	233,7	211,4	166,6	n.s.	153,5
CEUTA Y MELILLA	529,9	380,7	462,2	388,9	382,3	343,0	n.s.	273,1
TOTAL	261,0	268,5	278,6	253,7	239,0	208,5	194,6	182,2

Fuente: Colegio de Registradores de la Propiedad.
n. s.: Dato no significativo.