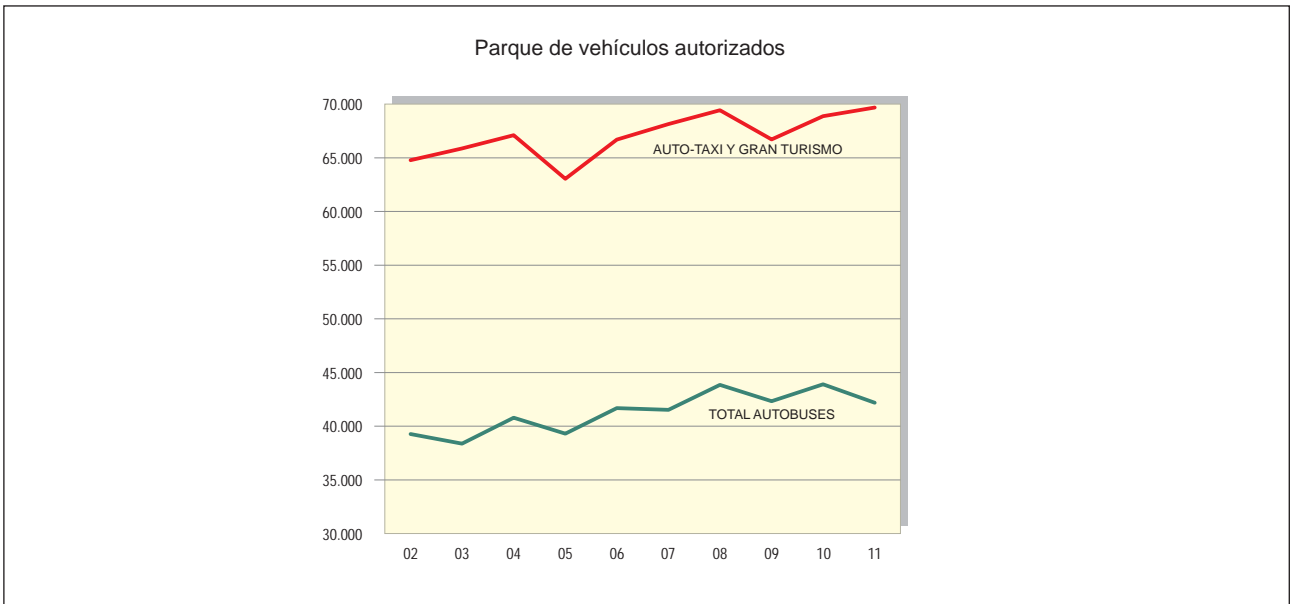


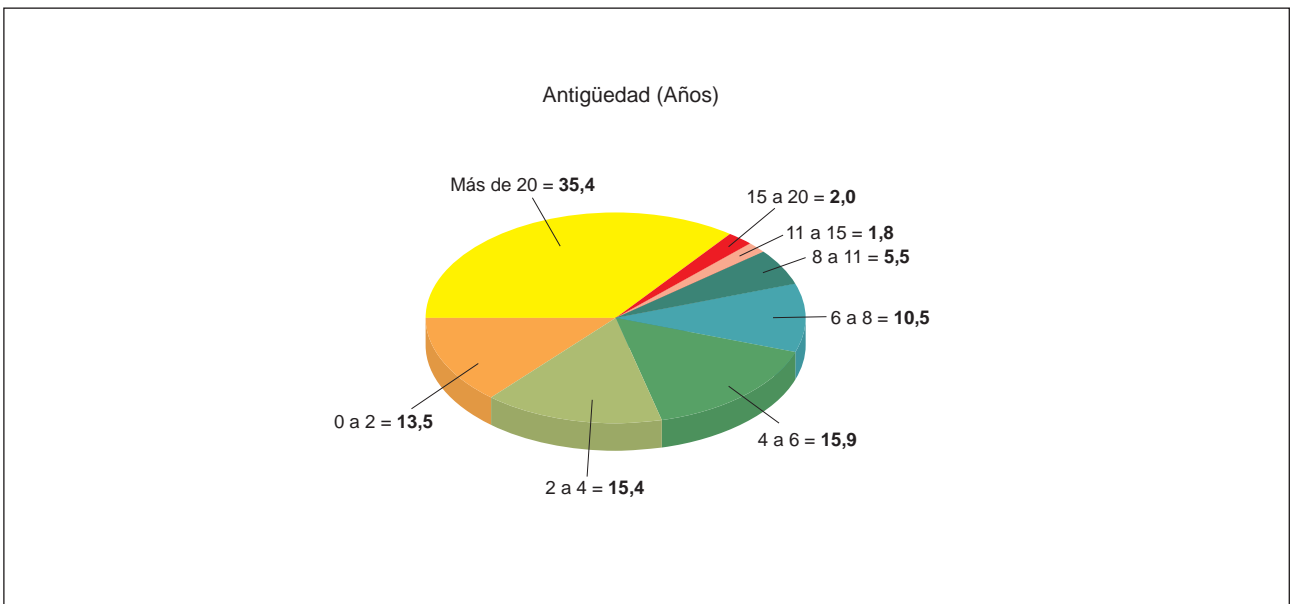
# Transporte de viajeros por carretera

9

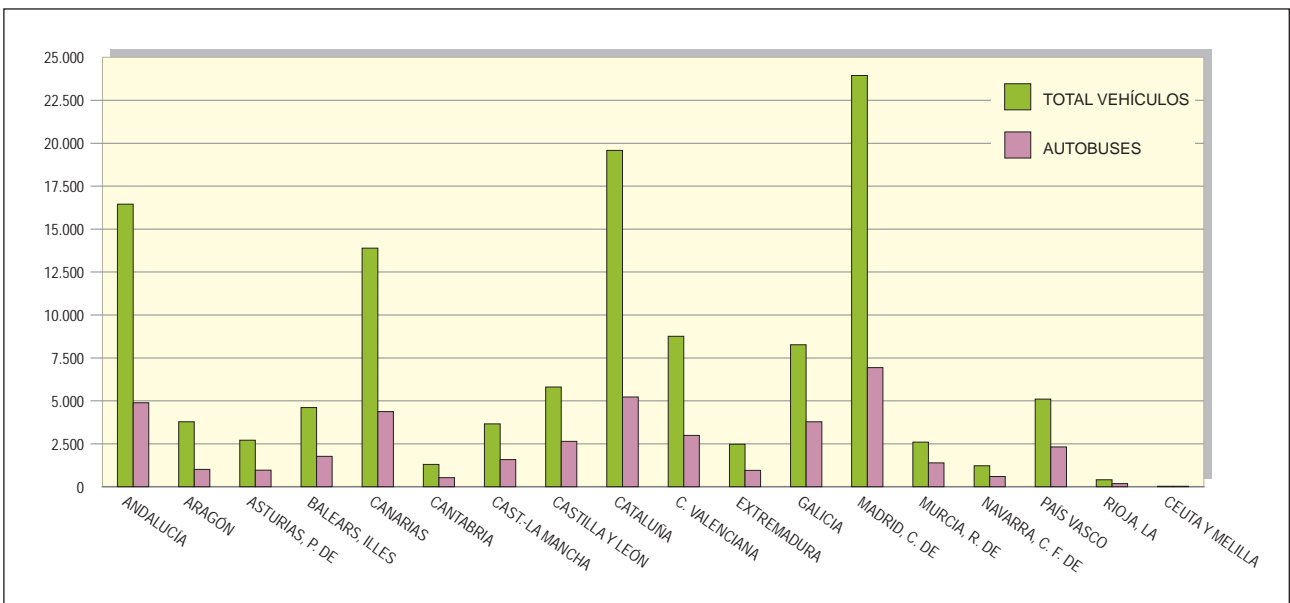
9.1. EVOLUCIÓN DEL PARQUE DE VEHÍCULOS AUTORIZADOS: AUTOBUSES, AUTO TAXI Y GRAN TURISMO. 2002-2011



9.2. DISTRIBUCIÓN PORCENTUAL DEL PARQUE TOTAL DE VEHÍCULOS AUTORIZADOS POR ANTIGÜEDAD. 2011



9.3. PARQUE DE VEHÍCULOS AUTORIZADOS, POR COMUNIDADES AUTÓNOMAS. 2011



## 9. Transporte de viajeros por carretera

### 1.1. Parque de vehículos autorizados (1)

AÑOS	Total	Auto-taxi y gran turismo	Ambulancias	Autobuses transporte interurbano			Mixto (2)
				Total	Servicio público	Servicio privado	
1990	<b>114.998</b>	66.105	2.533	27.596	26.685	911	18.764
1994	<b>118.548</b>	71.476	4.408	29.041	28.020	1.021	13.623
1995	<b>114.051</b>	67.131	4.651	28.240	27.223	1.017	14.029
1996	<b>121.441</b>	69.819	5.521	30.800	29.778	1.022	15.301
1997	<b>118.111</b>	66.098	5.665	31.531	30.621	910	14.817
1998	<b>124.829</b>	65.176	6.327	34.831	33.858	973	18.495
1999	<b>127.706</b>	66.316	6.722	34.925	33.994	931	19.743
2000	<b>136.331</b>	67.502	7.827	37.348	36.208	1.140	23.654
2001	<b>127.730</b>	62.230	7.166	36.635	35.463	1.172	21.699
2002	<b>138.843</b>	64.779	8.383	39.265	37.928	1.337	26.416
2003	<b>137.409</b>	65.872	7.808	38.371	37.095	1.276	25.358
2004	<b>147.931</b>	67.103	9.232	40.787	39.351	1.436	30.809
2005	<b>141.710</b>	63.047	8.934	39.303	38.016	1.287	30.426
2006	<b>121.818</b>	66.689	10.745	41.689	40.197	1.492	2.695
2007	<b>122.297</b>	68.146	10.107	41.527	40.179	1.348	2.517
2008	<b>127.490</b>	69.439	11.437	43.855	42.336	1.519	2.759
2009	<b>122.124</b>	66.716	10.574	42.325	40.916	1.409	2.509
2010	<b>127.042</b>	68.884	11.752	43.905	42.359	1.546	2.501
2011	<b>124.611</b>	69.677	10.651	42.189	40.786	1.403	2.094

Fuente: D. G. de Transporte Terrestre (hasta 2009 D. G. de Transportes por Carretera). M.º de Fomento.

(1) La entrada en vigor en 1990 del Reglamento de Ordenación de los Transportes Terrestres produce un cambio en la evolución del parque de vehículos.

(2) A partir de la entrada en vigor del R. D. 1225/2006, de 27 de octubre, por el que se modifica el Reglamento de la ley de Ordenación de los Transportes Terrestres, quedan exonerados de la obtención de título habilitante los vehículos de menos de 3.500 kg de PMA.

## 9. Transporte de viajeros por carretera

### 1.2. Parque de vehículos autorizados por Comunidades Autónomas. Año 2010

COMUNIDADES AUTÓNOMAS	Total	Auto-taxi y gran turismo (1)	Ambulancias	Autobuses transporte interurbano			Mixto (2)
				Total	Servicio público	Servicio privado	
ANDALUCÍA	16.918	9.677	1.994	5.231	5.015	216	16
ARAGÓN	3.877	2.422	345	1.107	1.070	37	3
ASTURIAS, PRINCIPADO DE	2.760	1.531	244	985	971	14	0
BALEARS, ILLES	4.781	2.614	307	1.860	1.826	34	0
CANARIAS	14.502	6.476	1.022	4.533	4.364	169	2.471
CANTABRIA	1.291	589	154	548	541	7	0
CASTILLA-LA MANCHA	3.862	1.208	928	1.726	1.667	59	0
CASTILLA Y LEÓN	5.893	2.339	906	2.644	2.556	88	4
CATALUÑA	19.439	12.261	1.762	5.414	5.339	75	2
COMUNIDAD VALENCIANA	8.891	4.876	891	3.123	3.010	113	1
EXTREMADURA	2.553	950	576	1.023	1.001	22	4
GALICIA	8.380	3.961	572	3.847	3.680	167	0
MADRID, COMUNIDAD DE	24.326	16.219	887	7.220	6.844	376	0
MURCIA, REGIÓN DE	2.741	863	381	1.497	1.383	114	0
NAVARRA, COMUNIDAD FORAL DE	1.242	493	131	618	603	15	0
PAÍS VASCO	5.141	2.237	583	2.321	2.282	39	0
RIOJA, LA	410	167	68	175	174	1	0
CEUTA Y MELILLA	35	1	1	33	33	0	0
<b>TOTAL</b>	<b>127.042</b>	<b>68.884</b>	<b>11.752</b>	<b>43.905</b>	<b>42.359</b>	<b>1.546</b>	<b>2.501</b>

Fuente: D. G. de Transporte Terrestre. M.º de Fomento.

(1) Turismo discrecional de ámbito nacional.

(2) A partir de la entrada en vigor del R. D. 1225/2006, de 27 de octubre, por el que se modifica el Reglamento de la ley de Ordenación de los Transportes Terrestres, quedan exonerados de la obtención de título habilitante los vehículos de menos de 3.500 kg de PMA.

## 9. Transporte de viajeros por carretera

### 1.2. Parque de vehículos autorizados por Comunidades Autónomas. Año 2011

COMUNIDADES AUTÓNOMAS	Total	Auto-taxi y gran turismo (1)	Ambulancias	Autobuses transporte interurbano			Mixto (2)
				Total	Servicio público	Servicio privado	
ANDALUCÍA	16.449	9.781	1.765	4.892	4.691	201	11
ARAGÓN	3.783	2.459	306	1.015	981	34	3
ASTURIAS, PRINCIPADO DE	2.712	1.527	218	967	954	13	0
BALEARS, ILLES	4.610	2.608	230	1.772	1.747	25	0
CANARIAS	13.887	6.493	945	4.378	4.213	165	2.071
CANTABRIA	1.298	615	154	529	521	8	0
CASTILLA-LA MANCHA	3.659	1.221	853	1.585	1.546	39	0
CASTILLA Y LEÓN	5.811	2.360	805	2.644	2.570	74	2
CATALUÑA	19.585	12.681	1.674	5.228	5.155	73	2
COMUNIDAD VALENCIANA	8.763	4.923	849	2.990	2.910	80	1
EXTREMADURA	2.475	957	555	959	939	20	4
GALICIA	8.266	3.983	504	3.779	3.633	146	0
MADRID, COMUNIDAD DE	23.940	16.298	707	6.935	6.561	374	0
MURCIA, REGIÓN DE	2.602	853	359	1.390	1.288	102	0
NAVARRA, COMUNIDAD FORAL DE	1.223	498	129	596	585	11	0
PAÍS VASCO	5.105	2.249	533	2.323	2.286	37	0
RIOJA, LA	414	170	64	180	179	1	0
CEUTA Y MELILLA	29	1	1	27	27	0	0
<b>TOTAL</b>	<b>124.611</b>	<b>69.677</b>	<b>10.651</b>	<b>42.189</b>	<b>40.786</b>	<b>1.403</b>	<b>2.094</b>

Fuente: D. G. de Transporte Terrestre. M.º de Fomento.

(1) Turismo discrecional de ámbito nacional.

(2) A partir de la entrada en vigor del R. D. 1225/2006, de 27 de octubre, por el que se modifica el Reglamento de la ley de Ordenación de los Transportes Terrestres, quedan exonerados de la obtención de título habilitante los vehículos de menos de 3.500 kg de PMA.

## 9. Transporte de viajeros por carretera

### 1.3. Parque de vehículos autorizados clasificados según el año de antigüedad. Año 2011

AÑOS DE ANTIGÜEDAD	Total	Auto-taxi y gran turismo (1)	Ambulancias	Autobuses transporte interurbano			Mixto (2)
				Total	Servicio Público	Servicio Privado	
0 - 2	16.792	14.624	2.088	0	0	0	80
2 - 4	19.152	16.197	2.834	0	0	0	121
4 - 6	19.819	16.564	3.022	0	0	0	233
6 - 8	13.044	10.617	2.187	0	0	0	240
8 - 11	6.813	6.225	287	0	0	0	301
11 - 15	2.290	1.803	60	43	42	1	384
15 - 20	2.564	1.842	97	405	399	6	220
> 20	44.193	1.805	76	41.794	40.399	1.395	518
<b>TOTAL</b>	<b>124.667</b>	<b>69.677</b>	<b>10.651</b>	<b>42.242</b>	<b>40.840</b>	<b>1.402</b>	<b>2.097</b>

Fuente: D. G. de Transporte Terrestre. M.º de Fomento.

(1) Turismo discrecional de ámbito nacional.

(2) A partir de la entrada en vigor del R. D. 1225/2006, de 27 de octubre, por el que se modifica el Reglamento de la ley de Ordenación de los Transportes Terrestres, quedan exonerados de la obtención de título habilitante los vehículos de menos de 3.500 kg de PMA.

## 9. Transporte de viajeros por carretera

### 2. Empresas autorizadas para el transporte de viajeros por carretera

AÑOS	Total (1)	Auto-taxi y gran turismo	Ambulancias	Autobuses transporte interurbano			Mixto (2)
				Total	Servicio público	Servicio privado	
1990	<b>75.418</b>	61.857	--	5.655	5.016	639	7.926
1994	<b>79.193</b>	65.048	--	5.637	4.951	686	8.508
1995	<b>78.054</b>	63.863	--	5.426	4.761	670	8.792
1996	<b>81.364</b>	66.328	--	5.590	4.919	671	9.794
1997	<b>78.202</b>	63.348	--	5.308	4.707	601	9.649
1998	<b>79.084</b>	62.311	--	5.385	4.738	647	12.218
1999	<b>80.878</b>	63.344	--	5.029	4.446	601	13.319
2000	<b>84.535</b>	64.157	--	5.197	4.501	715	16.056
2001	<b>78.997</b>	59.152	--	4.846	4.157	689	14.999
2002	<b>84.147</b>	61.412	--	5.046	4.258	788	17.916
2003	<b>83.792</b>	62.438	--	4.711	3.997	714	16.904
2004	<b>88.435</b>	63.386	--	4.935	4.113	822	20.375
2005	<b>83.594</b>	59.303	--	4.623	3.873	749	20.495
2006	<b>68.143</b>	62.378	--	4.821	3.975	856	1.614
2007	<b>69.465</b>	63.520	585	4.555	3.795	760	1.469
2008	<b>70.614</b>	64.353	622	4.748	3.884	865	1.579
2009	<b>67.270</b>	61.475	559	4.469	3.697	772	1.414
2010	<b>69.033</b>	63.103	587	4.621	3.759	862	1.386
2011	<b>69.186</b>	63.810	542	4.307	3.588	729	1.156

Fuente: D. G. de Transporte Terrestre (hasta 2009 D. G. de Transportes por Carretera). M.º de Fomento.

(1) El número total de empresas no es la suma parcial correspondiente por haber podido registrar las mismas empresas diferentes modalidades de transporte.

(2) A partir de la entrada en vigor del R. D. 1225/2006, de 27 octubre, por el que se modifica el Reglamento de la ley de Ordenación de los Transportes Terrestres, quedan exonerados de la obtención de título habilitante los vehículos de menos de 3.500 kg de PMA.

## 9. Transporte de viajeros por carretera

### 2.1. Empresas autorizadas para el transporte de viajeros por Comunidades Autónomas. Año 2010

COMUNIDADES AUTÓNOMAS	Total (1)	Auto-taxi y gran turismo	Ambulancias	Autobuses transporte interurbano			Mixto (2)
				Total	Servicio público	Servicio privado	
ANDALUCÍA	9.945	9.150	85	786	650	136	16
ARAGÓN	2.265	2.175	18	101	76	25	1
ASTURIAS, PRINCIPADO DE	1.411	1.309	13	111	100	11	0
BALEARS, ILLES	2.460	2.359	8	111	90	21	0
CANARIAS	7.704	5.898	53	461	337	124	1.358
CANTABRIA	537	486	9	55	52	3	0
CASTILLA-LA MANCHA	1.291	1.044	95	267	225	42	0
CASTILLA Y LEÓN	2.399	2.112	51	316	259	57	4
CATALUÑA	11.648	11.131	65	506	451	55	2
COMUNIDAD VALENCIANA	4.829	4.473	41	329	252	77	1
EXTREMADURA	996	874	11	161	147	14	4
GALICIA	4.225	3.773	84	420	321	99	0
MADRID, COMUNIDAD DE	15.351	14.793	33	531	417	114	0
MURCIA, REGIÓN DE	951	785	20	156	102	54	0
NAVARRA, C. FORAL DE	507	442	9	59	46	13	0
PAÍS VASCO	2.408	2.169	20	235	218	17	0
RIOJA, LA	172	157	1	14	13	1	0
CEUTA	3	1	0	2	2	0	0
MELILLA	2	0	1	1	1	0	0
<b>TOTAL (1)</b>	<b>69.033</b>	<b>63.103</b>	<b>587</b>	<b>4.621</b>	<b>3.759</b>	<b>862</b>	<b>1.386</b>

Fuente: D. G. de Transporte Terrestre. M.º de Fomento.

(1) El número total de empresas no es la suma de los apartados correspondientes por haber podido registrar las mismas empresas diferentes modalidades de transporte.

(2) A partir de la entrada en vigor del R. D. 1225/2006, de 27 de octubre, por el que se modifica el Reglamento de la ley de Ordenación de los Transportes Terrestres, quedan exonerados de la obtención de título habilitante los vehículos de menos de 3.500 kg de PMA.



## 9. Transporte de viajeros por carretera

### 2.1. Empresas autorizadas para el transporte de viajeros por Comunidades Autónomas. Año 2011

COMUNIDADES AUTÓNOMAS	Total (1)	Auto-taxi y gran turismo	Ambulancias	Autobuses transporte interurbano			Mixto (2)
				Total	Servicio público	Servicio privado	
ANDALUCÍA	9.996	9.288	78	707	591	117	16
ARAGÓN	2.287	2.201	14	97	72	25	1
ASTURIAS, PRINCIPADO DE	1.394	1.295	11	109	100	9	0
BALEARS, ILLES	2.458	2.366	7	98	83	15	0
CANARIAS	7.529	5.937	58	469	343	126	1.358
CANTABRIA	554	505	8	53	49	4	0
CASTILLA-LA MANCHA	1.284	1.064	89	244	214	30	0
CASTILLA Y LEÓN	2.400	2.139	47	295	249	46	4
CATALUÑA	12.007	11.512	60	487	434	53	2
COMUNIDAD VALENCIANA	4.835	4.529	37	284	236	48	1
EXTREMADURA	1.006	888	11	153	141	12	4
GALICIA	4.218	3.794	78	396	311	85	0
MADRID, COMUNIDAD DE	15.249	14.742	23	489	393	96	0
MURCIA, REGIÓN DE	935	787	15	143	101	42	0
NAVARRA, C. FORAL DE	506	448	9	50	43	7	0
PAÍS VASCO	2.413	2.183	20	226	212	14	0
RIOJA, LA	174	159	1	14	13	1	0
CEUTA	3	1	0	2	2	0	0
MELILLA	2	0	1	1	1	0	0
<b>TOTAL (1)</b>	<b>69.186</b>	<b>63.810</b>	<b>542</b>	<b>4.307</b>	<b>3.588</b>	<b>729</b>	<b>1.156</b>

Fuente: D. G. de Transporte Terrestre. M.º de Fomento.

(1) El número total de empresas no es la suma de los apartados correspondientes por haber podido registrar las mismas empresas diferentes modalidades de transporte.

(2) A partir de la entrada en vigor del R. D. 1225/2006, de 27 de octubre, por el que se modifica el Reglamento de la ley de Ordenación de los Transportes Terrestres, quedan exonerados de la obtención de título habilitante los vehículos de menos de 3.500 kg de PMA.