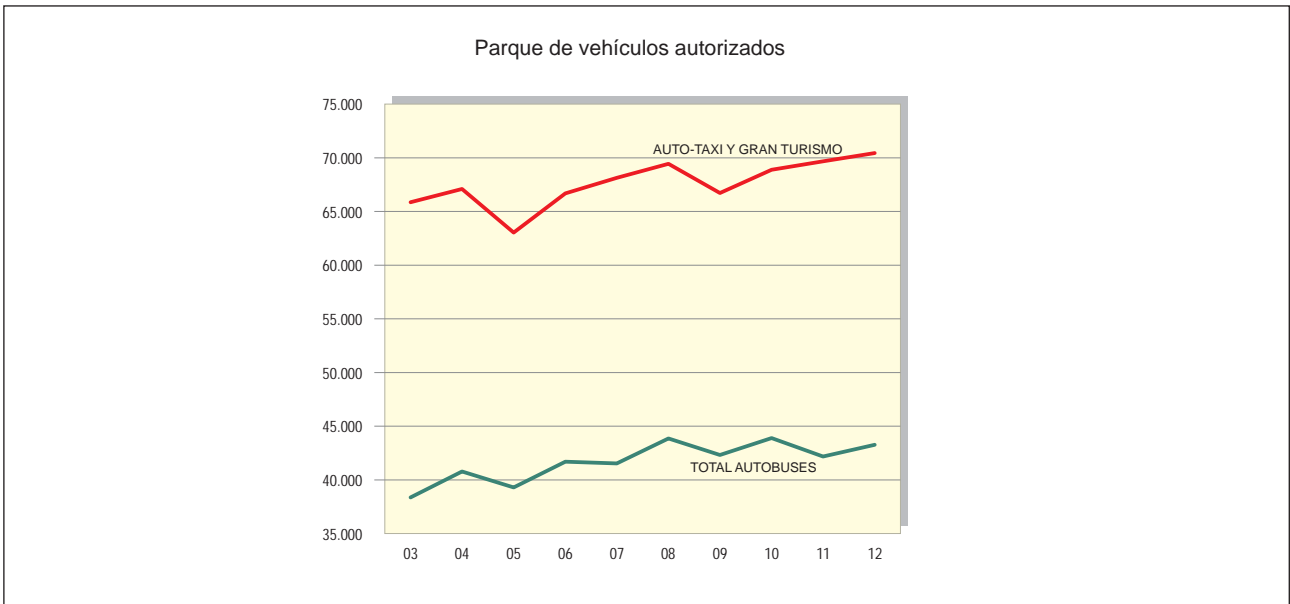


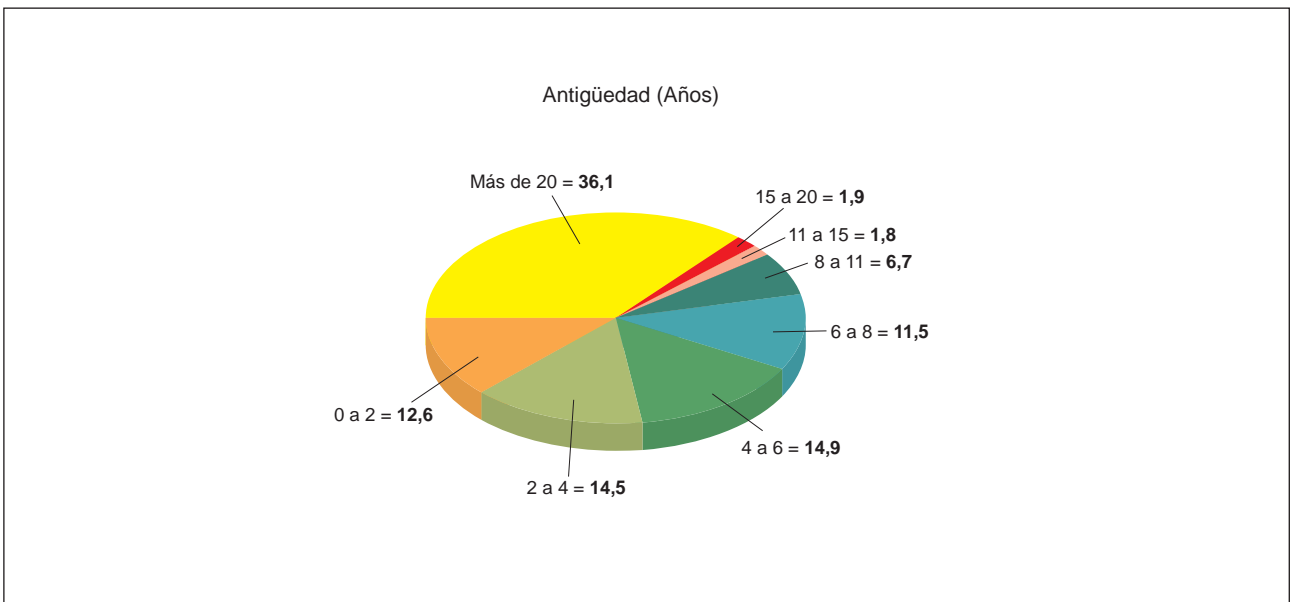
Transporte de viajeros por carretera

9

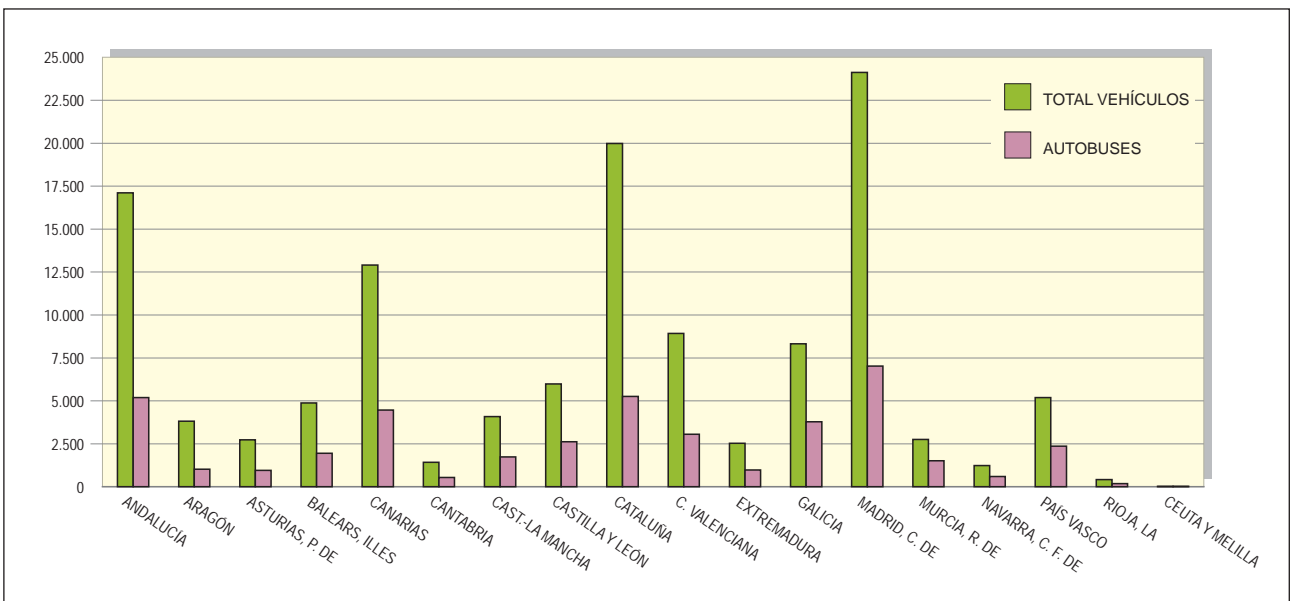
9.1. EVOLUCIÓN DEL PARQUE DE VEHÍCULOS AUTORIZADOS: AUTOBUSES, AUTO TAXI Y GRAN TURISMO. 2003-2012



9.2. DISTRIBUCIÓN PORCENTUAL DEL PARQUE TOTAL DE VEHÍCULOS AUTORIZADOS POR ANTIGÜEDAD. 2012



9.3. PARQUE DE VEHÍCULOS AUTORIZADOS, POR COMUNIDADES AUTÓNOMAS. 2012



9. Transporte de viajeros por carretera

1.1. Parque de vehículos autorizados (1)

AÑOS	Total	Auto-taxi y gran turismo	Ambulancias	Autobuses transporte interurbano			Mixto (2)
				Total	Servicio público	Servicio privado	
1990	114.998	66.105	2.533	27.596	26.685	911	18.764
1995	114.051	67.131	4.651	28.240	27.223	1.017	14.029
1996	121.441	69.819	5.521	30.800	29.778	1.022	15.301
1997	118.111	66.098	5.665	31.531	30.621	910	14.817
1998	124.829	65.176	6.327	34.831	33.858	973	18.495
1999	127.706	66.316	6.722	34.925	33.994	931	19.743
2000	136.331	67.502	7.827	37.348	36.208	1.140	23.654
2001	127.730	62.230	7.166	36.635	35.463	1.172	21.699
2002	138.843	64.779	8.383	39.265	37.928	1.337	26.416
2003	137.409	65.872	7.808	38.371	37.095	1.276	25.358
2004	147.931	67.103	9.232	40.787	39.351	1.436	30.809
2005	141.710	63.047	8.934	39.303	38.016	1.287	30.426
2006	121.818	66.689	10.745	41.689	40.197	1.492	2.695
2007	122.297	68.146	10.107	41.527	40.179	1.348	2.517
2008	127.490	69.439	11.437	43.855	42.336	1.519	2.759
2009	122.124	66.716	10.574	42.325	40.916	1.409	2.509
2010	127.042	68.884	11.752	43.905	42.359	1.546	2.501
2011	124.611	69.677	10.651	42.189	40.786	1.403	2.094
2012	126.481	70.441	11.654	43.272	41.752	1.520	1.114

Fuente: D. G. de Transporte Terrestre (hasta 2009 D. G. de Transportes por Carretera). M.º de Fomento.

(1) La entrada en vigor en 1990 del Reglamento de Ordenación de los Transportes Terrestres produce un cambio en la evolución del parque de vehículos.

(2) A partir de la entrada en vigor del R. D. 1225/2006, de 27 de octubre, por el que se modifica el Reglamento de la ley de Ordenación de los Transportes Terrestres, quedan exonerados de la obtención de título habilitante los vehículos de menos de 3.500 kg de PMA.

9. Transporte de viajeros por carretera

1.2. Parque de vehículos autorizados por Comunidades Autónomas. Año 2011

COMUNIDADES AUTÓNOMAS	Total	Auto-taxi y gran turismo (1)	Ambulancias	Autobuses transporte interurbano			Mixto (2)
				Total	Servicio público	Servicio privado	
ANDALUCÍA	16.449	9.781	1.765	4.892	4.691	201	11
ARAGÓN	3.783	2.459	306	1.015	981	34	3
ASTURIAS, PRINCIPADO DE	2.712	1.527	218	967	954	13	0
BALEARS, ILLES	4.610	2.608	230	1.772	1.747	25	0
CANARIAS	13.887	6.493	945	4.378	4.213	165	2.071
CANTABRIA	1.298	615	154	529	521	8	0
CASTILLA-LA MANCHA	3.659	1.221	853	1.585	1.546	39	0
CASTILLA Y LEÓN	5.811	2.360	805	2.644	2.570	74	2
CATALUÑA	19.585	12.681	1.674	5.228	5.155	73	2
COMUNIDAD VALENCIANA	8.763	4.923	849	2.990	2.910	80	1
EXTREMADURA	2.475	957	555	959	939	20	4
GALICIA	8.266	3.983	504	3.779	3.633	146	0
MADRID, COMUNIDAD DE	23.940	16.298	707	6.935	6.561	374	0
MURCIA, REGIÓN DE	2.602	853	359	1.390	1.288	102	0
NAVARRA, COMUNIDAD FORAL DE	1.223	498	129	596	585	11	0
PAÍS VASCO	5.105	2.249	533	2.323	2.286	37	0
RIOJA, LA	414	170	64	180	179	1	0
CEUTA Y MELILLA	29	1	1	27	27	0	0
TOTAL	124.611	69.677	10.651	42.189	40.786	1.403	2.094

Fuente: D. G. de Transporte Terrestre. M.º de Fomento.

(1) Turismo discrecional de ámbito nacional.

(2) A partir de la entrada en vigor del R. D. 1225/2006, de 27 de octubre, por el que se modifica el Reglamento de la ley de Ordenación de los Transportes Terrestres, quedan exonerados de la obtención de título habilitante los vehículos de menos de 3.500 kg de PMA.

9. Transporte de viajeros por carretera

1.2. Parque de vehículos autorizados por Comunidades Autónomas. Año 2012

COMUNIDADES AUTÓNOMAS	Total	Auto-taxi y gran turismo (1)	Ambulancias	Autobuses transporte interurbano			Mixto (2)
				Total	Servicio público	Servicio privado	
ANDALUCÍA	17.110	9.909	1.994	5.195	4.967	228	12
ARAGÓN	3.815	2.472	321	1.019	983	36	3
ASTURIAS, PRINCIPADO DE	2.733	1.531	249	953	938	15	0
BALEARS, ILLES	4.880	2.657	269	1.954	1.919	35	0
CANARIAS	12.907	6.511	842	4.464	4.307	157	1.090
CANTABRIA	1.431	625	263	543	530	13	0
CASTILLA-LA MANCHA	4.087	1.242	1.109	1.736	1.694	42	0
CASTILLA Y LEÓN	5.989	2.412	956	2.619	2.538	81	2
CATALUÑA	19.988	12.985	1.746	5.255	5.172	83	2
COMUNIDAD VALENCIANA	8.922	4.939	924	3.058	2.961	97	1
EXTREMADURA	2.534	967	580	983	963	20	4
GALICIA	8.328	3.997	544	3.787	3.626	161	0
MADRID, COMUNIDAD DE	24.123	16.393	707	7.023	6.633	390	0
MURCIA, REGIÓN DE	2.758	860	378	1.520	1.411	109	0
NAVARRA, COMUNIDAD FORAL DE	1.230	503	131	596	582	14	0
PAÍS VASCO	5.196	2.261	576	2.359	2.321	38	0
RIOJA, LA	422	176	64	182	181	1	0
CEUTA Y MELILLA	28	1	1	26	26	0	0
TOTAL	126.481	70.441	11.654	43.272	41.752	1.520	1.114

Fuente: D. G. de Transporte Terrestre. M.º de Fomento.

(1) Turismo discrecional de ámbito nacional.

(2) A partir de la entrada en vigor del R. D. 1225/2006, de 27 de octubre, por el que se modifica el Reglamento de la ley de Ordenación de los Transportes Terrestres, quedan exonerados de la obtención de título habilitante los vehículos de menos de 3.500 kg de PMA.

9. Transporte de viajeros por carretera

1.3. Parque de vehículos autorizados clasificados según el año de antigüedad. Año 2012

AÑOS DE ANTIGÜEDAD	Total	Auto-taxi y gran turismo (1)	Ambulancias	Autobuses transporte interurbano			Mixto (2)
				Total	Servicio Público	Servicio Privado	
0 - 2	16.028	13.782	2.210	0	0	0	36
2 - 4	18.374	15.727	2.614	0	0	0	33
4 - 6	18.850	16.121	2.660	0	0	0	69
6 - 8	14.581	11.376	3.079	0	0	0	126
8 - 11	8.448	7.454	860	0	0	0	134
11 - 15	2.272	2.046	45	1	1	0	180
15 - 20	2.350	1.773	101	357	353	4	119
> 20	45.741	2.162	85	43.077	41.559	1.518	417
TOTAL	126.644	70.441	11.654	43.435	41.913	1.522	1.114

Fuente: D. G. de Transporte Terrestre. M.^o de Fomento.

(1) Turismo discrecional de ámbito nacional.

(2) A partir de la entrada en vigor del R. D. 1225/2006, de 27 de octubre, por el que se modifica el Reglamento de la ley de Ordenación de los Transportes Terrestres, quedan exonerados de la obtención de título habilitante los vehículos de menos de 3.500 kg de PMA.

9. Transporte de viajeros por carretera

2. Empresas autorizadas para el transporte de viajeros por carretera

AÑOS	Total (1)	Auto-taxi y gran turismo	Ambulancias	Autobuses transporte interurbano			Mixto (2)
				Total	Servicio público	Servicio privado	
1990	75.418	61.857	--	5.655	5.016	639	7.926
1995	78.054	63.863	--	5.426	4.761	670	8.792
1996	81.364	66.328	--	5.590	4.919	671	9.794
1997	78.202	63.348	--	5.308	4.707	601	9.649
1998	79.084	62.311	--	5.385	4.738	647	12.218
1999	80.878	63.344	--	5.029	4.446	601	13.319
2000	84.535	64.157	--	5.197	4.501	715	16.056
2001	78.997	59.152	--	4.846	4.157	689	14.999
2002	84.147	61.412	--	5.046	4.258	788	17.916
2003	83.792	62.438	--	4.711	3.997	714	16.904
2004	88.435	63.386	--	4.935	4.113	822	20.375
2005	83.594	59.303	--	4.623	3.873	749	20.495
2006	68.143	62.378	--	4.821	3.975	856	1.614
2007	69.465	63.520	585	4.555	3.795	760	1.469
2008	70.614	64.353	622	4.748	3.884	865	1.579
2009	67.270	61.475	559	4.469	3.697	772	1.414
2010	69.033	63.103	587	4.621	3.759	862	1.386
2011	69.186	63.810	542	4.307	3.588	729	1.156
2012	69.457	64.311	571	4.480	3.675	816	716

Fuente: D. G. de Transporte Terrestre (hasta 2009 D. G. de Transportes por Carretera). M.º de Fomento.

(1) El número total de empresas no es la suma parcial correspondiente por haber podido registrar las mismas empresas diferentes modalidades de transporte.

(2) A partir de la entrada en vigor del R. D. 1225/2006, de 27 octubre, por el que se modifica el Reglamento de la ley de Ordenación de los Transportes Terrestres, quedan exonerados de la obtención de título habilitante los vehículos de menos de 3.500 kg de PMA.

9. Transporte de viajeros por carretera

2.1. Empresas autorizadas para el transporte de viajeros por Comunidades Autónomas. Año 2011

COMUNIDADES AUTÓNOMAS	Total (1)	Auto-taxi y gran turismo	Ambulancias	Autobuses transporte interurbano			Mixto (2)
				Total	Servicio público	Servicio privado	
ANDALUCÍA	9.996	9.288	78	707	591	117	16
ARAGÓN	2.287	2.201	14	97	72	25	1
ASTURIAS, PRINCIPADO DE	1.394	1.295	11	109	100	9	0
BALEARS, ILLES	2.458	2.366	7	98	83	15	0
CANARIAS	7.529	5.937	58	469	343	126	1.358
CANTABRIA	554	505	8	53	49	4	0
CASTILLA-LA MANCHA	1.284	1.064	89	244	214	30	0
CASTILLA Y LEÓN	2.400	2.139	47	295	249	46	4
CATALUÑA	12.007	11.512	60	487	434	53	2
COMUNIDAD VALENCIANA	4.835	4.529	37	284	236	48	1
EXTREMADURA	1.006	888	11	153	141	12	4
GALICIA	4.218	3.794	78	396	311	85	0
MADRID, COMUNIDAD DE	15.249	14.742	23	489	393	96	0
MURCIA, REGIÓN DE	935	787	15	143	101	42	0
NAVARRA, C. FORAL DE	506	448	9	50	43	7	0
PAÍS VASCO	2.413	2.183	20	226	212	14	0
RIOJA, LA	174	159	1	14	13	1	0
CEUTA	3	1	0	2	2	0	0
MELILLA	2	0	1	1	1	0	0
TOTAL (1)	69.186	63.810	542	4.307	3.588	729	1.156

Fuente: D. G. de Transporte Terrestre. M.º de Fomento.

(1) El número total de empresas no es la suma de los apartados correspondientes por haber podido registrar las mismas empresas diferentes modalidades de transporte.

(2) A partir de la entrada en vigor del R. D. 1225/2006, de 27 de octubre, por el que se modifica el Reglamento de la ley de Ordenación de los Transportes Terrestres, quedan exonerados de la obtención de título habilitante los vehículos de menos de 3.500 kg de PMA.

9. Transporte de viajeros por carretera

2.1. Empresas autorizadas para el transporte de viajeros por Comunidades Autónomas. Año 2012

COMUNIDADES AUTÓNOMAS	Total (1)	Auto-taxi y gran turismo	Ambulancias	Autobuses transporte interurbano			Mixto (2)
				Total	Servicio público	Servicio privado	
ANDALUCÍA	10.153	9.383	84	763	625	139	12
ARAGÓN	2.294	2.205	14	99	72	27	1
ASTURIAS, PRINCIPADO DE	1.398	1.298	11	108	97	11	0
BALEARS, ILLES	2.485	2.379	7	114	94	20	0
CANARIAS	7.124	5.974	54	453	341	121	694
CANTABRIA	569	513	10	57	48	9	0
CASTILLA-LA MANCHA	1.303	1.071	91	254	223	31	0
CASTILLA Y LEÓN	2.450	2.183	47	300	248	52	2
CATALUÑA	12.273	11.746	71	510	450	60	2
COMUNIDAD VALENCIANA	4.867	4.543	39	300	241	59	1
EXTREMADURA	1.018	898	12	155	143	12	4
GALICIA	4.256	3.811	84	412	320	92	0
MADRID, COMUNIDAD DE	15.257	14.729	24	510	397	113	0
MURCIA, REGIÓN DE	952	792	18	152	107	45	0
NAVARRA, C. FORAL DE	515	453	10	53	43	10	0
PAÍS VASCO	2.423	2.193	21	225	210	15	0
RIOJA, LA	180	165	1	14	13	1	0
CEUTA	3	1	0	2	2	0	0
MELILLA	2	0	1	1	1	0	0
TOTAL (1)	69.457	64.311	571	4.480	3.675	816	716

Fuente: D. G. de Transporte Terrestre. M.º de Fomento.

(1) El número total de empresas no es la suma de los apartados correspondientes por haber podido registrar las mismas empresas diferentes modalidades de transporte.

(2) A partir de la entrada en vigor del R. D. 1225/2006, de 27 de octubre, por el que se modifica el Reglamento de la ley de Ordenación de los Transportes Terrestres, quedan exonerados de la obtención de título habilitante los vehículos de menos de 3.500 kg de PMA.