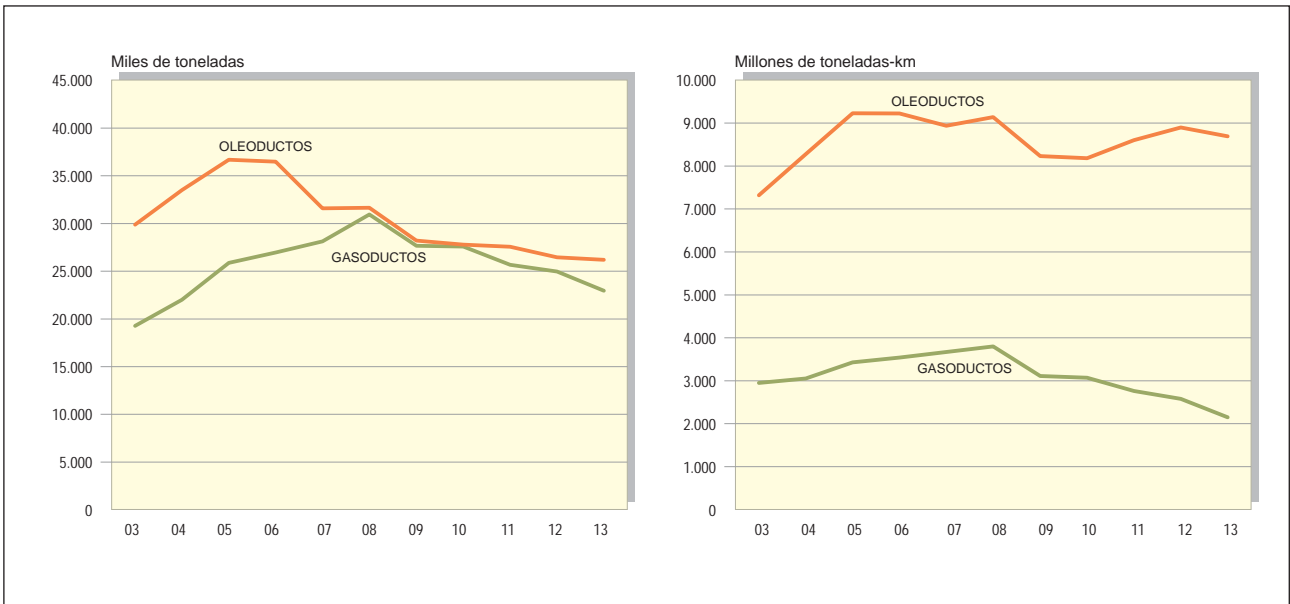
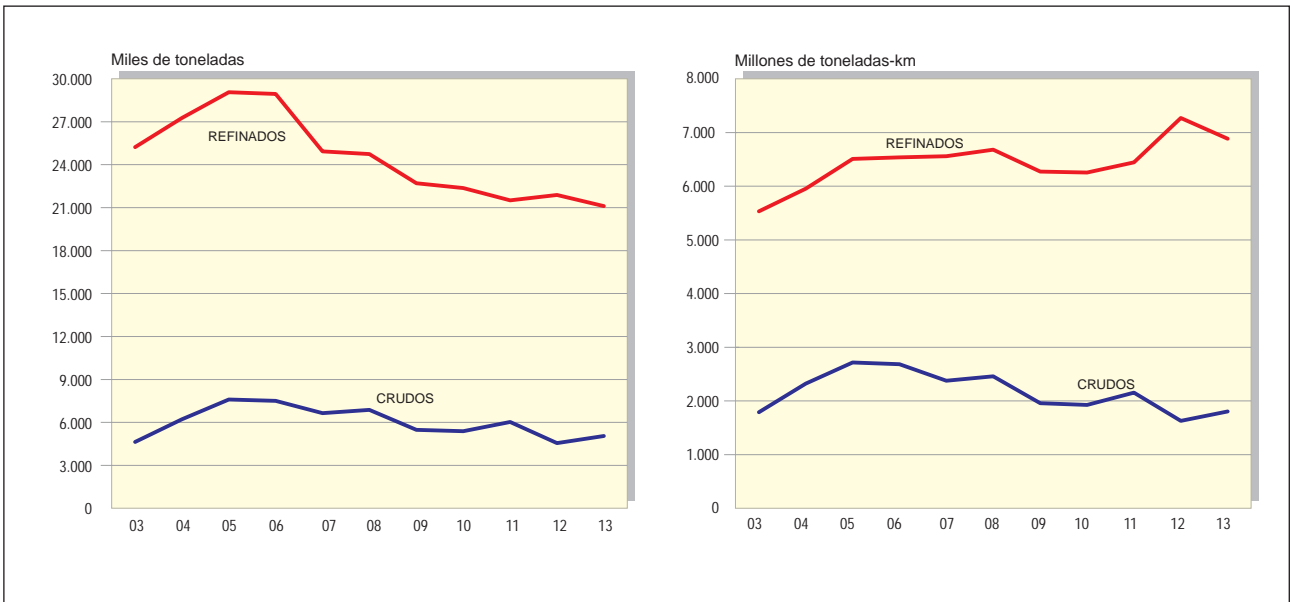


Transporte por tubería

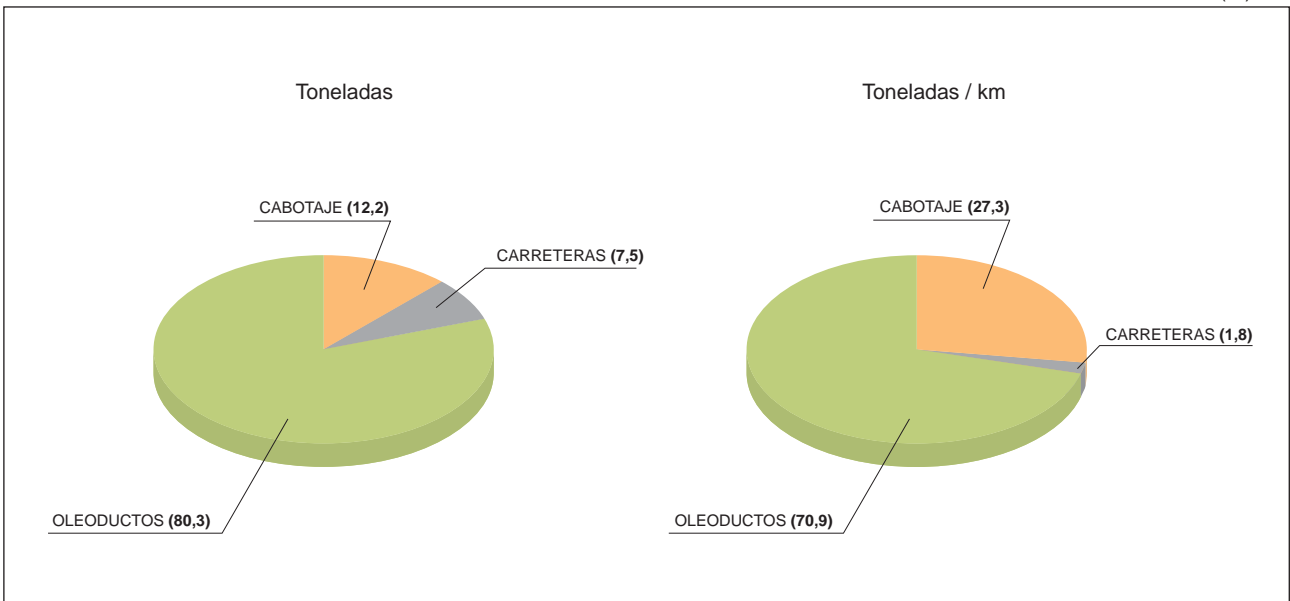
16.1. EVOLUCIÓN DEL TRANSPORTE POR TUBERÍA: OLEODUCTOS Y GASODUCTOS. 2003-2013



16.2. EVOLUCIÓN DEL TRANSPORTE DE PRODUCTOS PETROLÍFEROS: CRUDOS Y REFINADOS. 2003-2013



16.3. DISTRIBUCIÓN DEL TRÁFICO INTERIOR DE PRODUCTOS PETROLÍFEROS SEGÚN MODO DE TRANSPORTE. 2013 (%)



16. Transporte por tubería

1. Red Nacional (oleoductos y gasoductos)

AÑOS	Longitud de la red (km)		Toneladas (miles)		t-km (millones)	
	Oleoducto	Gasoducto (1)	Oleoducto	Gasoducto	Oleoducto	Gasoducto
1993	3.536	4.113	23.060	4.805	5.409	1.168,2
1994	3.536	4.217	24.168	5.444	5.479	1.291,0
1995	3.691	4.442	25.263	6.482	5.887	1.432,9
1996	3.691	5.059	26.561	7.408	6.113	1.401,6
1997	3.691	5.664	27.305	9.819	6.534	1.807,9
1998	3.691	7.332	28.964	10.481	6.872	1.465,8
1999	3.698	8.274	29.802	12.015	7.031	1.720,7
2000	3.780	5.542	29.567	13.790	7.465	2.470,0
2001	3.779	5.970	30.794	14.787	7.763	2.415,0
2002	3.784	6.431	30.787	17.064	7.803	2.653,0
2003	3.784	6.523	29.863	19.245	7.319	2.951,0
2004	3.831	7.223	33.474	21.988	8.279	3.051,0
2005	3.833	7.538	36.658	25.857	9.228	3.430,0
2006	3.841	7.609	36.448	26.926	9.224	3.539,0
2007	3.904	7.655	31.573	28.095	8.936	3.670,0
2008	4.195	8.134	31.619	30.912	9.141	3.800,0
2009	4.213	8.884	28.182	27.643	8.232	3.112,0
2010	4.365	8.981	27.755	27.563	8.182	3.071,0
2011	4.722	9.280	27.544	25.642	8.601	2.763,0
2012	4.743	9.680	26.431	24.948	8.900	2.577,0
2013	4.735	10.678	26.169	22.935	8.691	2.148,0

Fuente: ENAGAS, Compañía Logística de Hidrocarburos y REPSOL.

(1) Incluye el gas transportado para consumo nacional.

16. Transporte por tubería

2. Transporte de productos petrolíferos en oleoductos

Años	Crudos			Refinados		
	Longitud de la red (km)	Toneladas (miles)	t-km (millones)	Longitud de la red (km)	Toneladas (miles)	t-km (millones)
1993	278	6.207	1.726	3.258	16.853	3.683
1994	278	6.980	1.940	3.258	17.188	3.539
1995	278	6.877	1.912	3.413	18.386	3.975
1996	278	6.764	1.880	3.413	19.797	4.233
1997	278	6.712	1.866	3.413	20.593	4.668
1998	278	7.158	1.990	3.413	21.806	4.882
1999	278	7.557	2.101	3.420	22.245	4.930
2000	358	7.038	2.385	3.422	22.529	5.080
2001	355	7.361	2.613	3.424	23.343	5.150
2002	358	7.359	2.634	3.426	23.428	5.169
2003	358	4.637	1.788	3.426	25.226	5.531
2004	358	6.212	2.325	3.473	27.262	5.954
2005	358	7.591	2.718	3.475	29.067	6.510
2006	358	7.503	2.686	3.483	28.945	6.538
2007	358	6.640	2.377	3.546	24.933	6.559
2008	358	6.872	2.460	3.837	24.747	6.681
2009	358	5.478	1.960	3.855	22.704	6.272
2010	358	5.387	1.927	4.007	22.368	6.255
2011	358	6.027	2.156	4.364	21.517	6.445
2012	358	4.547	1.627	4.385	21.884	7.273
2013	358	5.054	1.804	4.377	21.115	6.886

Fuente: Compañía Logística de Hidrocarburos y REPSOL.

16. Transporte por tubería

3. Total de tráfico interior de productos petrolíferos según modalidad de transporte

Unidad: Millones

Años	Tráfico terrestre								Tráfico de cabotaje	
	Total		Oleoductos		Carretera		Ferrocarril		t	t-km
	t	t-km	t	t-km	t	t-km	t	t-km		
1993	47,4	7.098	23,1	5.409	24,0	1.571	0,3	118	7,4	4.967
1994	49,1	7.163	24,2	5.479	24,7	1.612	0,2	72	6,8	3.852
1995	51,5	7.656	25,3	5.887	26,0	1.716	0,2	53	6,2	2.768
1996	53,9	7.872	26,6	6.113	27,1	1.709	0,2	50	6,2	3.163
1997	55,1	8.443	27,3	6.534	27,7	1.876	0,1	33	5,0	2.683
1998	59,1	9.018	29,0	6.872	30,0	2.117	0,1	29	4,6	2.631
1999	60,5	9.245	29,8	7.031	30,6	2.165	0,1	49	4,5	2.438
2000	59,9	9.595	29,5	7.465	30,3	2.097	0,1	33	4,2	2.255
2001	62,8	10.038	30,8	7.763	31,8	2.198	0,2	77	3,6	1.726
2002	63,0	10.175	30,8	7.803	31,9	2.301	0,3	71	3,3	1.898
2003	63,6	9.901	29,9	7.319	33,6	2.572	0,1	10	3,7	1.660
2004	68,6	10.820	33,5	8.279	35,0	2.531	0,1	10	3,0	1.018
2005 (1)	38,0	9.370	36,7	9.228	1,2	133	0,1	9	2,7	854
2006	37,8	9.501	36,4	9.224	1,4	276	-	1	2,3	850
2007	33,0	9.182	31,6	8.936	1,4	246	-	0,2	2,0	852
2008	33,9	9.577	31,6	9.141	2,3	436	-	-	2,0	831
2009	30,1	8.539	28,2	8.232	1,9	307	-	-	2,1	731
2010	29,8	8.617	27,8	8.182	2,0	435	-	-	2,8	1.791
2011	29,2	9.048	27,5	8.601	1,7	447	-	-	3,8	1.986
2012	28,7	9.249	26,4	8.900	2,3	349	-	-	3,2	1.863
2013	28,6	8.911	26,2	8.691	2,5	221	-	-	4,0	3.348

Fuente: Compañía Logística de Hidrocarburos y REPSOL.

(1) CLH: A partir de 2005 no se incluyen las t ni las t-km por carretera realizadas por los camiones de los operadores que cargan en nuestras instalaciones. Además de estas cantidades hay movimiento por carretera realizado por otros operadores desde otras instalaciones logísticas. Sólo se incluye la actividad de camiones en cargaderos de CLH realizada por camiones propios.

16. Transporte por tubería

4. Transporte de productos petrolíferos en oleoductos y gasoductos.

Inversiones realizadas en nueva construcción y reposición y mantenimiento.

Unidad: Millones de euros

Años	Nueva construcción	Reposición y mantenimiento	Otras inversiones	Total
2010	235,0	11,5	559,3	805,8
2011	270,4	18,7	530,8	819,9
2012	201,0	17,7	202,8	421,5
2013	75,2	122,1	99,4	296,7

Fuente: ENAGAS, Compañía Logística de Hidrocarburos y REPSOL.

16. Transporte por tubería

5. Consumo de combustible y energía eléctrica en el transporte de productos petrolíferos.

Años	Gasóleo (Oleoductos y transporte en buques) (miles l)	Otros combustibles Fuel-oil, fuel-gas y gas natural (1) (t)	Energía eléctrica (Gwh)
2011 (*)	350	59.854	240
2012 (**)	3.090	2.042.050	1.939
2013 (**)	2.857	2.020.541	1.672

Fuente: ENAGAS, Compañía Logística de Hidrocarburos y REPSOL.

(1) Incluido el gas natural para generación de vapor en centrales de cogeneración.

(*) No todas las compañías facilitaron los datos de los consumos de combustibles.

(**) Incluido el consumo de gasóleo de los buques.