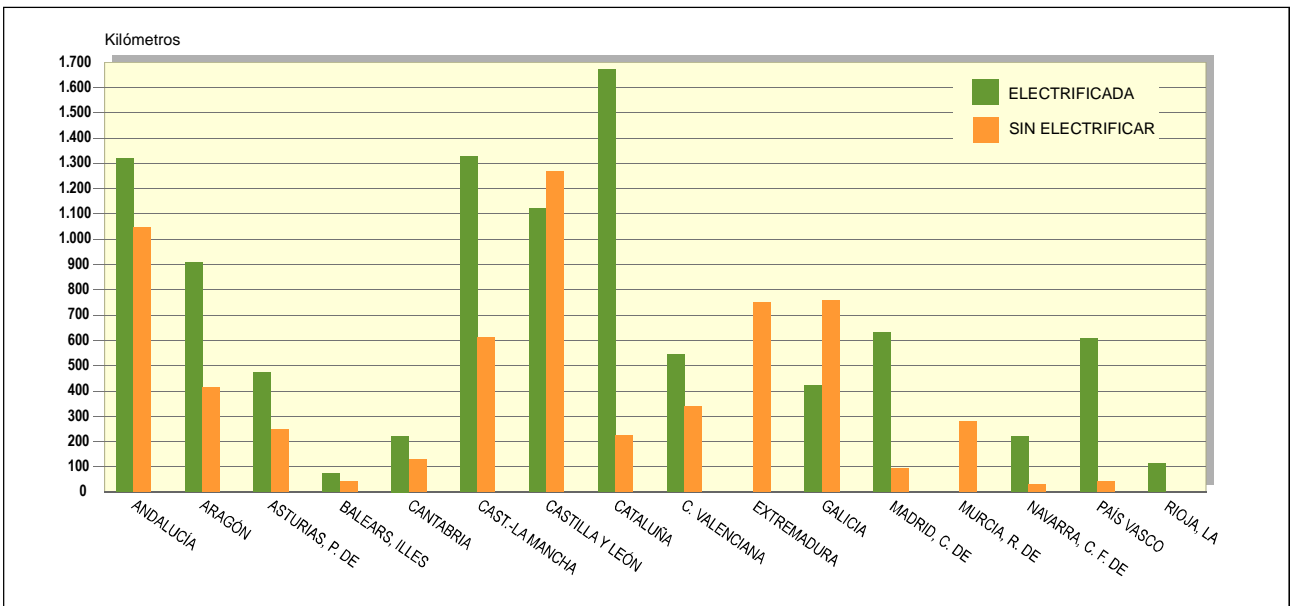


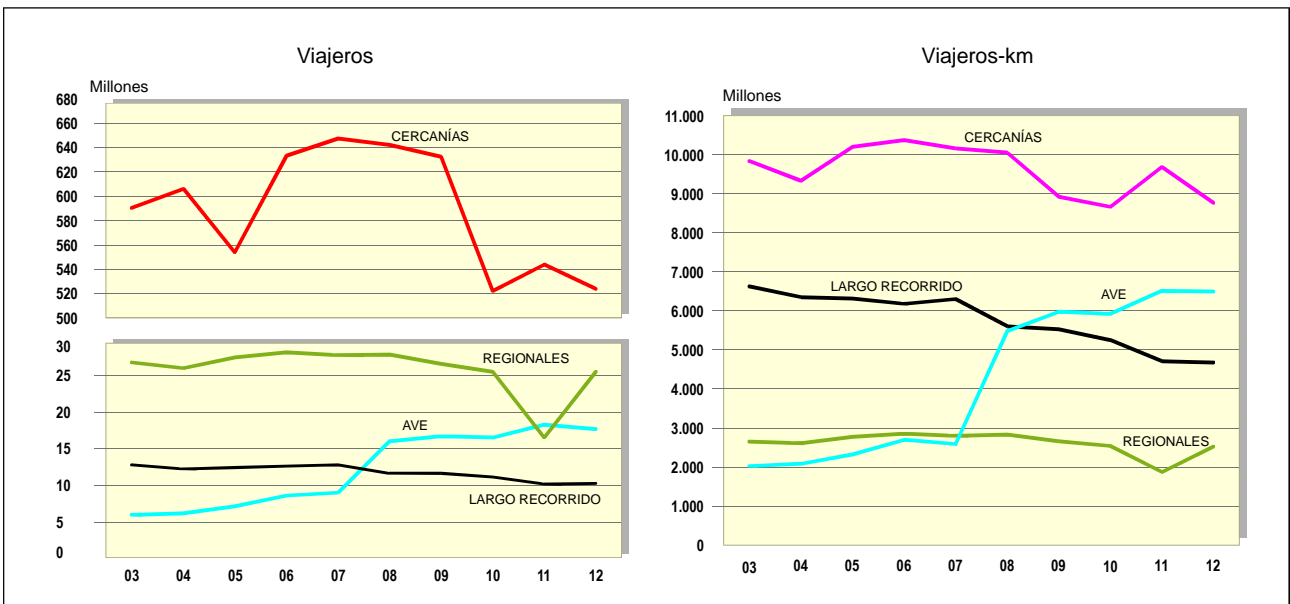
Transporte por ferrocarril

12

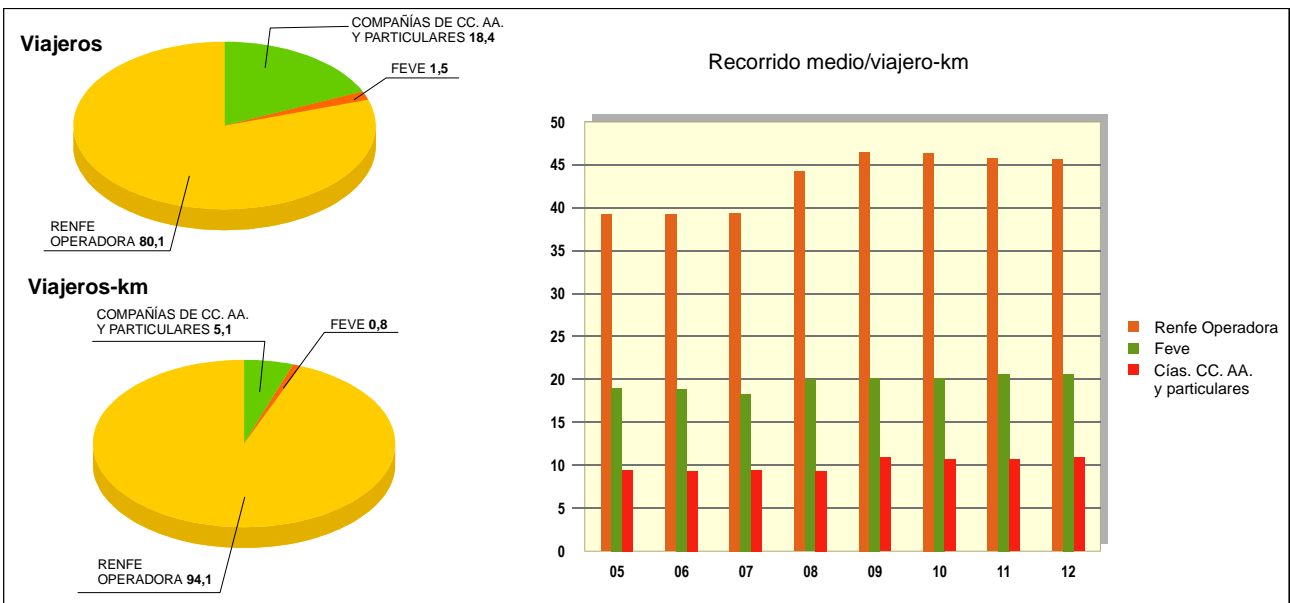
12.1. LONGITUD TOTAL DE LA RED FERROVIARIA, POR COMUNIDADES AUTÓNOMAS. 2012



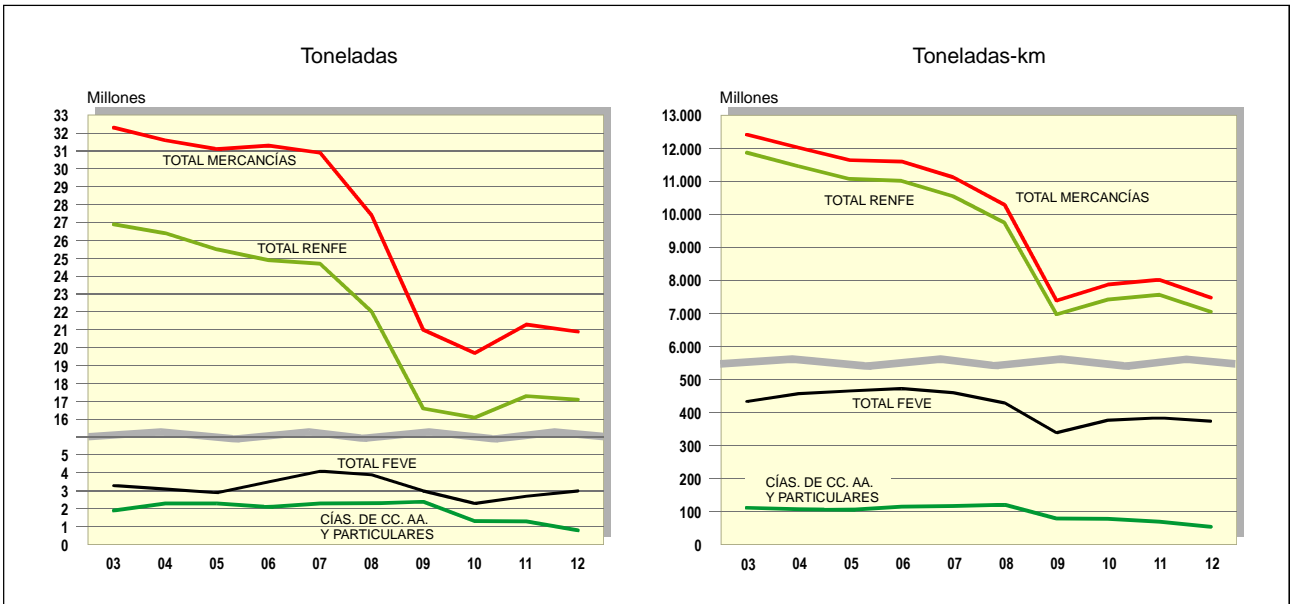
12.2. EVOLUCIÓN DEL TRANSPORTE DE VIAJEROS: VIAJEROS Y VIAJEROS-km SEGÚN TIPO DE RECORRIDO. 2003-2012



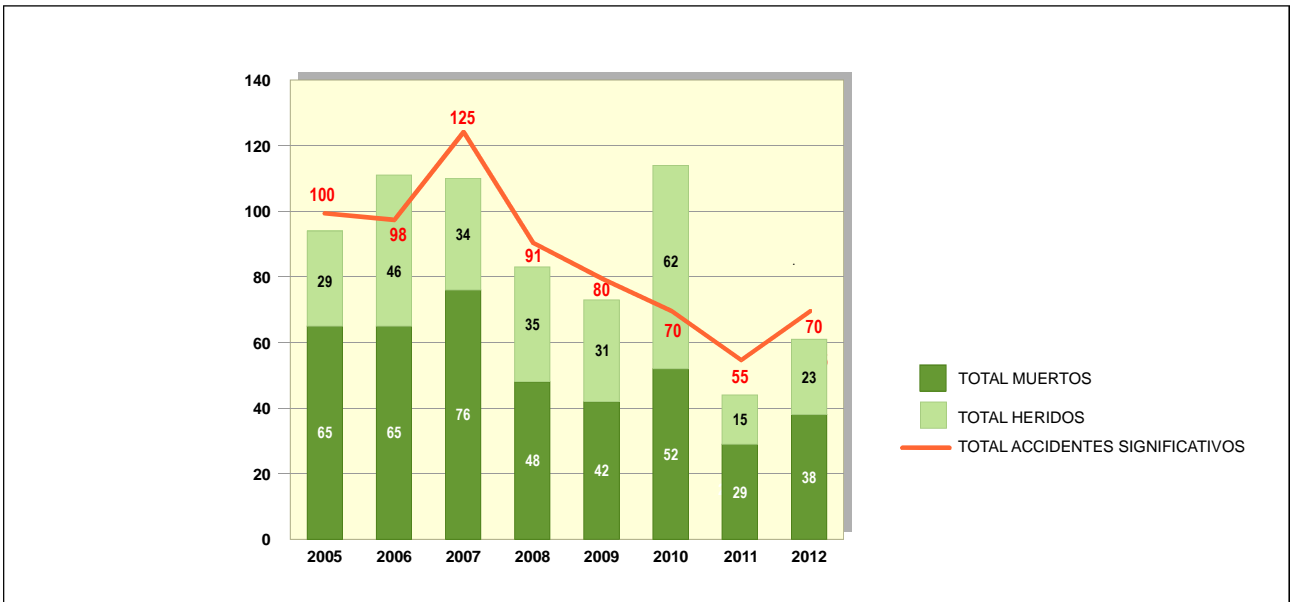
12.3. DISTRIBUCIÓN PORCENTUAL DEL NÚMERO DE VIAJEROS Y DE VIAJEROS-km SEGÚN COMPAÑÍAS. 2012



12.4. EVOLUCIÓN DEL TRANSPORTE DE MERCANCÍAS: TONELADAS Y TONELADAS-Km, SEGÚN COMPAÑÍAS. 2003-2012



12.5. EVOLUCIÓN DE LA ACCIDENTALIDAD EN LA TOTALIDAD DE LA RED FERROVIARIA. 2005-2012



12. Transporte por ferrocarril
1. Red ferroviaria por compañías

Unidad: Kilómetros

Años	Total				Vía ancha (ADIF)			
	Sin electrificar		Electrificada		Sin electrificar		Electrificada	
	Total	Vía única	Total	Vía única	Total	Vía única	Total	Vía única
1992	7.443	7.296	7.632	4.379	6.147	6.051	6.894	3.831
1993	7.061	6.987	7.568	4.142	5.707	5.684	6.894	3.662
1994	6.988	6.945	7.694	4.223	5.647	5.626	6.999	3.730
1995	6.717	6.696	7.591	4.093	5.426	5.405	6.854	3.593
1996	6.717	6.694	7.564	4.019	5.427	5.404	6.857	3.536
1997	6.654	6.633	7.654	4.032	5.360	5.339	6.934	3.540
1998	6.575	6.554	7.714	4.084	5.353	5.332	6.950	3.566
1999	6.571	6.550	7.790	4.110	5.360	5.339	6.959	3.566
2000	6.559	6.538	7.788	4.156	5.368	5.347	6.942	3.599
2001	6.559	6.538	7.788	4.156	5.368	5.347	6.942	3.599
2002	6.499	6.478	7.927	4.131	5.348	5.327	6.975	3.576
2003	6.432	6.382	8.477	4.264	5.319	5.298	7.510	3.643
2004	6.447	6.305	8.338	4.123	5.316	5.295	7.521	3.632
2005	6.537	6.488	8.478	4.216	5.316	5.295	7.523	3.614
2006	6.486	6.422	8.726	4.272	5.266	5.231	7.725	3.605
2007	6.455	6.380	9.099	4.231	5.273	5.206	8.095	3.605
2008	6.434	6.334	9.116	4.198	5.262	5.170	8.091	3.577
2009	6.394	6.258	8.936	4.089	5.265	5.153	8.089	3.583
2010	6.398	6.260	9.439	4.082	5.271	5.157	8.582	3.582
2011	6.317	6.239	9.615	4.084	5.210	5.156	8.735	3.570
2012	6.268	6.221	9.654	4.052	5.191	5.144	8.739	3.554

(continúa)

12. Transporte por ferrocarril

1. Red ferroviaria por compañías

(Continuación)

Unidad: Kilómetros

Años	FEVE				Compañías CC. AA. y particulares			
	Sin electrificar		Electrificada		Sin electrificar		Electrificada	
	Total	Vía única	Total	Vía única	Total	Vía única	Total	Vía única
1992	1.049	998	173	131	311	311	501	417
1993	1.048	997	173	131	306	306	501	349
1994	1.006	984	185	144	335	335	510	349
1995	957	957	236	168	334	334	501	332
1996	957	957	236	168	333	333	471	315
1997	957	957	236	168	337	337	484	324
1998	957	957	236	168	265	265	528	350
1999	944	944	250	178	267	267	581	364
2000	929	929	265	193	262	262	581	364
2001	929	929	265	193	262	262	581	364
2002	891	891	375	230	260	260	577	325
2003	877	877	392	242	236	207	575	379
2004	877	877	392	242	254	133	425	249
2005	877	877	392	242	344	316	563	360
2006	877	877	392	242	343	314	609	425
2007	877	877	392	242	305	297	612	384
2008	877	877	392	242	295	287	633	379
2009	875	875	394	244	254	230	453	262
2010	873	873	404	238	254	230	453	262
2011	853	853	423	256	254	230	457	258
2012	853	853	423	256	224	224	493	241

Fuente: ADIF (Administrador de Infraestructuras Ferroviarias), FEVE, Compañías de CC. AA. y particulares.

Nota: La empresa Ferrocarrils de la Generalitat Valenciana (FGV) considera su transporte como metropolitano, por lo que los datos suministrados por dicha empresa a partir del año 2009 no están incluidos en este capítulo, recogándose en el capítulo 11. Transporte urbano de viajeros.

12. Transporte por ferrocarril

1.1 Red ferroviaria por Comunidades Autónomas. Año 2012

Unidad: Kilómetros

COMUNIDADES AUTÓNOMAS	Total				Vía ancha (ADIF)			
	Sin electrificar		Electrificada		Sin electrificar		Electrificada	
	Total	Vía única	Total	Vía única	Total	Vía única	Total	Vía única
ANDALUCÍA	1.045,00	1.045,00	1.321,00	786,00	1.045,00	1.045,00	1.321,00	786,00
ARAGÓN	416,70	416,70	907,30	463,00	416,70	416,70	907,30	463,00
ASTURIAS, PRINCIPADO DE	247,44	247,44	470,76	330,44	7,00	7,00	201,50	132,60
BALEARS, ILLES	43,00	43,00	74,82	31,82	--	--	--	--
CANARIAS	--	--	--	--	--	--	--	--
CANTABRIA	130,07	130,07	222,15	152,67	6,90	6,90	115,00	115,00
CASTILLA-LA MANCHA	611,00	611,00	1.328,00	133,00	611,00	611,00	1.328,00	133,00
CASTILLA Y LEÓN	1.266,81	1.266,81	1.123,00	398,00	942,00	942,00	1.123,00	398,00
CATALUÑA	226,00	226,00	1.673,00	753,00	96,00	96,00	1.512,00	676,00
COMUNIDAD VALENCIANA	338,00	337,00	543,90	138,60	338,00	337,00	543,90	138,60
EXTREMADURA	747,80	747,80	--	--	747,80	747,80	--	--
GALICIA	755,00	727,00	422,00	270,00	601,00	573,00	422,00	270,00
MADRID, COMUNIDAD DE	91,00	89,00	632,00	82,00	91,00	89,00	632,00	82,00
MURCIA, REGIÓN DE	279,61	263,21	--	--	260,00	243,60	--	--
NAVARRA, COMUNIDAD FORAL DE	28,60	28,60	218,00	162,10	28,60	28,60	218,00	162,10
PAÍS VASCO (1)	42,30	42,30	607,11	239,98	--	--	304,00	86,80
RIOJA, LA	--	--	111,00	111,00	--	--	111,00	111,00
TOTAL	6.268,33	6.220,93	9.654,03	4.051,61	5.191,00	5.143,60	8.738,70	3.554,10

(Continúa)

12. Transporte por ferrocarril

1.1 Red ferroviaria por Comunidades Autónomas. Año 2012

(Continuación)

Unidad: Kilómetros

COMUNIDADES AUTÓNOMAS	FEVE				Compañías CC. AA. y particulares			
	Sin electrificar		Electrificada		Sin electrificar		Electrificada	
	Total	Vía única	Total	Vía única	Total	Vía única	Total	Vía única
ANDALUCÍA	--	--	--	--	--	--	--	--
ARAGÓN	--	--	--	--	--	--	--	--
ASTURIAS, PRINCIPADO DE	240,44	240,44	269,26	197,84	--	--	--	--
BALEARS, ILLES	--	--	--	--	43,00	43,00	74,82	31,82
CANARIAS	--	--	--	--	--	--	--	--
CANTABRIA	123,17	123,17	107,15	37,67	--	--	--	--
CASTILLA-LA MANCHA	--	--	--	--	--	--	--	--
CASTILLA Y LEÓN	273,61	273,61	--	--	51,20	51,20	--	--
CATALUÑA	--	--	--	--	130,00	130,00	161,00	77,00
COMUNIDAD VALENCIANA	--	--	--	--	--	--	--	--
EXTREMADURA	--	--	--	--	--	--	--	--
GALICIA	154,00	154,00	--	--	--	--	--	--
MADRID, COMUNIDAD DE	--	--	--	--	--	--	--	--
MURCIA, REGIÓN DE	19,61	19,61	--	--	--	--	--	--
NAVARRA, COMUNIDAD FORAL DE	--	--	--	--	--	--	--	--
PAÍS VASCO	42,30	42,30	46,12	20,71	--	--	256,99	132,47
RIOJA, LA	--	--	--	--	--	--	--	--
TOTAL	853,13	853,13	422,53	256,22	224,20	224,20	492,80	241,29

Fuente: ADIF (Administrador de Infraestructuras Ferroviarias), FEVE, Compañías de CC. AA. y particulares.

(1) En el año 2012 los 5,684 km de vía sin electrificar, que correspondían a un tren turístico de vapor, han desaparecido del cómputo en la longitud de km, por haber pasado su gestión a la Fundación del Museo Vasco.

Nota: La empresa Ferrocarrils de la Generalitat Valenciana (FGV) considera su transporte como metropolitano, por lo que los datos suministrados por dicha empresa a partir del año 2009 no están incluidos en este capítulo, recogiéndose en el capítulo 11. Transporte urbano de viajeros.

12. Transporte por ferrocarril

2. Parque de locomotoras. Número por compañías

Años	Total	RENFE Operadora y ADIF (*)			FEVE			Compañías CC. AA. y particulares		
		Total	Eléctricas	Diésel	Total (**)	Eléctricas (1)	Diésel (2)	Total	Eléctricas	Diésel
1992	1.318	1.192	570	622	76	--	76	50	11	39
1993	1.272	1.148	568	580	74	--	74	50	11	39
1994	1.250	1.128	548	580	72	--	72	50	11	39
1995	1.161	1.042	501	541	71	--	71	48	11	37
1996	1.100	981	483	498	77	--	77	42	7	35
1997	1.091	974	474	500	73	--	73	44	10	34
1998	1.050	935	452	483	77	--	77	38	7	31
1999	1.031	928	449	479	65	--	65	38	6	32
2000	983	899	440	459	51	--	51	33	6	27
2001	967	884	439	445	51	--	51	32	7	25
2002	942	860	434	426	52	--	52	30	7	23
2003	918	834	420	414	54	10	44	30	10	20
2004	913	821	411	410	61	17	44	31	10	21
2005	974	881	415	466	61	17	44	32	10	22
2006	798	705	363	342	61	17	44	32	7	25
2007	802	716	360	356	56	17	39	30	7	23
2008	775	689	347	342	56	17	39	30	7	23
2009	727	638	339	299	56	17	39	33	4	29
2010	735	639	354	285	56	17	39	40	4	36
2011	717	624	350	274	53	17	36	40	3	37
2012	660	566	297	269	55	17	36	39	3	36

Fuente: RENFE-Operadora, ADIF (Administrador de Infraestructuras Ferroviarias), FEVE, Compañías de CC. AA. y particulares.

(*) Se incluyen las locomotoras apartadas. No se incluyen los datos correspondientes a las compañías privadas que, desde el año 2006/2007, disponen de licencia de operador ferroviario en España.

(**) En el total se incluyen "otras locomotoras" no clasificadas en los apartados específicos y, por tanto, no coincide con la suma parcial de ellos.

(1) Eléctricas y dieseleléctricas.

(2) Dieseleléctricas.

Nota: La empresa Ferrocarrils de la Generalitat Valenciana (FGV) considera su transporte como metropolitano, por lo que los datos suministrados por dicha empresa a partir del año 2009 no están incluidos en este capítulo, recogidos en el capítulo 11. Transporte urbano de viajeros.

12. Transporte por ferrocarril

3. Parque de automotores y unidades tren. Número por compañías

Años	Total	RENFE-Operadora (1)				FEVE			Compañías CC. AA. y particulares		
		Total	Eléctricos	Diesel	Híbridos	Total	Eléctricos	Diesel (2)	Total	Eléctricos	Diesel
1992	1.021	709	559	150	--	96	29	67	216	190	26
1993	1.053	746	603	143	--	90	37	53	217	190	27
1994	1.046	739	603	136	--	90	37	53	217	190	27
1995	1.109	762	626	136	--	89	37	52	258	228	30
1996	1.142	787	659	128	--	89	37	52	266	236	30
1997	1.128	780	645	135	--	89	37	52	259	233	26
1998	1.019	665	618	147	--	89	37	52	265	230	35
1999	1.156	790	641	149	--	89	37	52	277	251	26
2000	1.174	796	652	142	--	89	39	50	289	255	34
2001	1.182	806	665	141	--	88	44	44	288	254	34
2002	1.213	838	698	140	--	88	49	39	287	247	40
2003	1.206	806	668	138	--	88	49	39	312	267	45
2004	1.138	826	679	147	--	88	49	39	224	179	45
2005	1.174	857	715	142	--	88	49	39	229	186	43
2006	1.270	964	826	138	--	94	55	39	212	193	19
2007	1.446	1.080	945	135	--	97	58	39	269	208	61
2008	1.518	1.156	1.019	137	--	93	58	35	269	208	61
2009	1.583	1.226	1.084	142	--	89	58	31	268	224	44
2010	1.447	1.079	930	149	--	100	58	42	268	224	44
2011	1.526	1.138	990	148	--	105	58	47	283	243	40
2012	1.611	1.142	982	151	9	109	58	51	360	320	40

Fuente: RENFE-Operadora, FEVE y Compañías de CC. AA. y particulares.

(1) No se incluyen los datos correspondientes a las compañías privadas que, desde el año 2006/2007, disponen de licencia de operador ferroviario en España.

(2) Incluidos automotores diésel y dieseleléctricos.

Nota: La empresa Ferrocarrils de la Generalitat Valenciana (FGV) considera su transporte como metropolitano, por lo que los datos suministrados por dicha empresa a partir del año 2009 no están incluidos en este capítulo, recogándose en el capítulo 11. Transporte urbano de viajeros.

12. Transporte por ferrocarril

4. Parque de material remolcado ferroviario. Número por compañías

	2005	2007	2008	2009	2010	2011	2012
TODAS LAS COMPAÑÍAS							
Coches automotores	2.362	2.761	2.904	3.330	3.437	1.243	1.524
Coches de viajeros (1)	1.876	1.721	1.801	1.806	1.756	1.765	1.385
Vagones y furgones	24.143	15.831	15.285	14.851	14.680	14.126	14.773
Unidades AVE	50	102	127	139	159	148	218
RENFE-Operadora y ADIF (2)							
Parque autopropulsados (automotores)	2.274	2.664	2.811	3.241	3.337	1.138	1.415
Coches de viajeros	1.323	1.194	1.257	1.272	1.225	1.215	819
Vagones y furgones	22.658	14.311	13.718	13.285	12.996	12.444	13.101
Vagones	22.658	14.311	13.718	13.285	12.996	12.444	13.101
Furgones	0	0	0	0	0	0	0
Unidades AVE	50	102	127	139	159	148	218
FEVE							
Coches automotores	88	97	93	89	100	105	109
Coches de viajeros	48	48	64	64	61	61	61
Vagones y furgones	999	1.035	1.040	1.040	1.158	1.156	1.146
CÍAS. CC. AA. Y PARTICULARES (3)							
Coches de viajeros	505	479	480	470	470	489	505
Vagones y furgones	486	485	527	526	526	526	526

Fuente: ADIF, RENFE-Operadora, FEVE y Compañías de CC. AA. y particulares.

(1) Los coches de viajeros incluyen tanto los ordinarios como los especiales (coches cama, literas, coches restaurantes, etc.).

(2) No se incluyen los datos correspondientes a las compañías privadas que, desde el año 2006/2007, disponen de licencia de operador ferroviario en España.

(3) En el año 2012 se ha efectuado, en este grupo, una revisión en la serie 2005-2011.

Nota: La empresa Ferrocarrils de la Generalitat Valenciana (FGV) considera su transporte como metropolitano, por lo que los datos suministrados por dicha empresa a partir del año 2009 no están incluidos en este capítulo, recogiéndose en el capítulo 11. Transporte urbano de viajeros.

12. Transporte por ferrocarril

5. Viajeros por compañías y recorridos

	1995	2000	2005	2006	2007	2008	2009	2010	2011	2012
TODAS LAS COMPAÑÍAS										
Número de viajeros (millones)	476,4	573,2	683,6	700,5	695,3	691,5	590,3	576,7	590,3	578,7
AVE (1)	3,9	5,6	7,2	8,7	9,1	16,3	17,0	16,8	18,6	18,0
Largo recorrido	11,6	13,6	12,6	12,8	13,0	11,8	11,8	11,4	10,3	10,4
Regionales	21,8	26,2	28,0	28,7	28,3	28,4	27,1	26,0	26,9	26,0
Cercanías	439,1	527,8	635,8	650,3	644,9	635,0	534,4	522,5	534,5	524,3
Viajeros-km (millones)	16.577	20.144	21.624	22.105	21.857	23.969	23.136,7	22.456,1	22.794,9	22.475,8
AVE (1)	1.294	1.942	2.324	2.697	2.592	5.483	5.977	5.925	6.519	6.495
Largo recorrido	5.813	7.033	6.322	6.180	6.304	5.603	5.527	5.322	4.712	4.683
Regionales	2.102	2.507	2.775	2.855	2.802	2.831	2.660	2.542	2.675	2.526
Cercanías	7.368	8.662	10.203	10.373	10.159	10.052	8.972,7	8.667,1	8.888,9	8.771,8
Recorrido medio/viajero	34,8	35,1	31,6	31,6	31,4	34,7	39,2	38,9	38,6	38,8
RENFE-Operadora										
Número de viajeros (millones)	365,5	438,9	505,5	516,4	506,6	499,7	466,7	453,8	467,9	463,7
AVE (1)	3,9	5,6	7,2	8,7	9,1	16,3	17,0	16,8	18,6	18,0
Largo recorrido	11,6	13,6	12,6	12,8	13,0	11,8	11,8	11,4	10,3	10,4
Regionales	21,4	25,8	27,6	28,3	27,8	28,0	26,6	25,6	26,5	25,5
Cercanías	328,6	393,9	458,1	466,6	456,7	443,6	411,3	400,0	412,5	409,8
Viajeros-km (millones)	15.313	18.571	19.808	20.259	19.965	22.074	21.699	21.049	21.398	21.144
AVE (1)	1.294	1.942	2.324	2.697	2.592	5.483	5.977	5.925	6.519	6.495
Largo recorrido	5.813	7.033	6.322	6.180	6.304	5.603	5.527	5.322	4.712	4.683
Regionales	2.074	2.482	2.745	2.826	2.775	2.800	2.630	2.514	2.645	2.498
Cercanías	6.132	7.114	8.417	8.556	8.294	8.188	7.565	7.288	7.522	7.468
Recorrido medio/viajero	41,9	42,3	39,2	39,2	39,4	44,2	46,5	46,4	45,7	45,6
FEVE										
Número de viajeros (millones)	10,9	12,0	12,4	11,3	11,0	10,4	9,7	9,3	8,9	8,5
Regionales	0,4	0,4	0,4	0,4	0,5	0,4	0,5	0,4	0,4	0,5
Cercanías	10,5	11,6	12,0	10,9	10,5	10,0	9,2	8,9	8,5	8,0
Viajeros-km (millones)	200	218	236	214	201	208	196	188	183	175
Regionales	28	25	30	29	27	31	30	28	30	28
Cercanías	172	193	206	185	174	177	166	160	153	147
Recorrido medio/viajero	18,3	18,2	19,0	18,9	18,3	20,0	20,2	20,2	20,6	20,6
CÍAS. CC. AA. Y PARTICULARES										
Número de viajeros (millones)	100,0	122,3	165,7	172,8	177,7	181,4	113,9	113,6	113,5	106,5
Cercanías	100,0	122,3	165,7	172,8	177,7	181,4	113,9	113,6	113,5	106,5
Viajeros-km (millones)	1.064	1.355	1.580	1.632	1.691	1.687	1.241,7	1.219,1	1.213,9	1.156,8
Cercanías	1.064	1.355	1.580	1.632	1.691	1.687	1.241,7	1.219,1	1.213,9	1.156,8
Recorrido medio/viajero	10,6	11,1	9,5	9,4	9,5	9,3	10,9	10,7	10,7	10,9

Fuente: RENFE-Operadora, FEVE y Compañías de CC. AA. y particulares.

(1) Sólo se consideran los trenes AVE puros, es decir, los que circulan íntegramente por ancho UIC. Incluye los de los corredores de alta velocidad de larga distancia, nordeste, norte y sur, *transvers* y los de alta velocidad de media distancia.

Nota: La empresa Ferrocarrils de la Generalitat Valenciana (FGV) considera su transporte como metropolitano, por lo que los datos suministrados por dicha empresa a partir del año 2009 no están incluidos en este capítulo, recogiéndose en el capítulo 11. Transporte urbano de viajeros.

12. Transporte por ferrocarril

6. Mercancías transportadas por compañías. Toneladas y toneladas-km

Unidad: Millones

Años	Total		RENFE-Operadora (3)		FEVE		Compañías CC. AA. y particulares	
	Toneladas	Toneladas-kilómetro	Toneladas (1)	Toneladas-kilómetro (2)	Toneladas	Toneladas-kilómetro (2)	Toneladas	Toneladas-kilómetro
1992	30,5	9.582	24,0	9.252	4,1	221	2,4	109
1993	26,9	8.132	20,4	7.801	3,9	212	2,6	119
1994	28,5	9.047	21,9	8.702	3,4	215	3,2	130
1995	30,0	10.419	25,1	10.077	3,0	211	2,8	131
1996	29,8	10.156	24,5	9.794	2,4	225	2,9	137
1997	31,0	11.486	25,4	11.027	2,8	336	2,8	123
1998	30,1	11.800	25,7	11.316	2,4	387	2,0	97
1999	30,2	12.035	25,3	11.465	3,0	442	1,9	107
2000	30,7	12.171	25,8	11.620	3,2	451	1,7	100
2001	30,1	12.322	25,6	11.749	2,7	469	1,8	104
2002	31,6	12.247	26,4	11.667	3,3	479	1,9	101
2003	32,3	12.411	26,9	11.866	3,1	433	2,3	112
2004	31,6	12.018	26,4	11.454	2,9	457	2,3	107
2005	31,1	11.641	25,5	11.071	3,5	465	2,1	105
2006	31,3	11.599	24,9	11.011	4,1	473	2,3	115
2007	30,9	11.124	24,7	10.547	3,9	460	2,3	117
2008	27,4	10.287	22,0	9.737	3,0	429	2,4	121
2009	21,0	7.391	16,6	6.973	2,8	339	1,6	79
2010	19,7	7.872	16,1	7.417	2,3	377	1,3	78
2011	21,3	8.018	17,3	7.564	2,7	384	1,3	70
2012	20,9	7.477	17,1	7.049	3,0	374	0,8	54

Fuente: RENFE-Operadora, FEVE y Compañías de CC. AA. y particulares.

(1) Incluye tráfico de servicio a partir de 1993.

(2) Incluye tráfico de servicio (proveedores e interior).

(3) No se incluyen los datos correspondientes a las compañías privadas que, desde el año 2006/2007, disponen de licencia de operador ferroviario en España.

Nota: La empresa Ferrocarrils de la Generalitat Valenciana (FGV) considera su transporte como metropolitano, por lo que los datos suministrados por dicha empresa a partir del año 2009 no están incluidos en este capítulo, recogándose en el capítulo 11. Transporte urbano de viajeros.

12. Transporte por ferrocarril

7. RENFE-Operadora. Tráfico

Años	Plazas-km ofrecidas (miles de millones)	Recorrido de los trenes. Trenes-km (millones)				Carga bruta remolcada (miles de millones de t)			
		Total		Viajeros	Mercancías	Total		Viajeros	Mercancías
		Total (1)	Con tracción eléctrica (2)			Total (1)	Con tracción eléctrica (2)		
1992	--	218,2	163,6	132,7	45,5	57,1	45,5	31,3	24,5
1993	37,3	200,9	153,9	125,3	38,8	52,5	42,3	29,8	21,7
1994	37,3	186,0	147,2	117,4	36,8	51,1	42,1	27,3	23,0
1995	39,3	192,7	153,6	121,1	39,9	56,8	47,3	29,0	26,9
1996	40,6	191,0	153,1	122,6	37,0	57,1	48,0	29,5	26,8
1997	40,3	196,6	156,8	124,9	40,1	61,0	51,3	30,2	29,9
1998	40,4	197,8	156,1	125,8	40,2	63,0	52,8	31,0	31,1
1999	40,3	199,6	158,4	128,2	40,1	61,6	51,8	30,2	30,7
2000	39,4	194,9	155,5	128,6	39,0	55,4	47,3	27,7	27,1
2001	40,8	201,3	162,4	132,9	39,6	56,3	48,0	28,5	27,3
2002	41,4	201,2	164,5	134,1	39,0	55,9	48,3	28,6	26,9
2003	41,8	211,3	172,6	135,1	39,0	56,4	48,6	29,4	26,7
2004	41,7	207,7	172,5	139,2	36,7	56,1	48,2	30,0	25,8
2005	43,2	172,7	144,2	136,6	36,1	62,0	52,7	33,7	28,3
2006	44,2	176,2	144,3	140,7	35,5	63,0	53,2	35,0	28,0
2007	46,0	177,7	146,0	143,8	33,9	63,0	54,0	37,0	26,0
2008	51,1	184,6	153,6	153,9	30,7	67,0	58,0	42,0	25,0
2009	52,2	179,8	150,3	158,2	21,6	61,0	54,0	43,0	18,0
2010	51,0	178,3	149,6	156,6	21,7	62,0	55,0	43,0	19,0
2011	52,0	182,5	154,0	161,2	21,3	63,4	56,4	44,3	19,1
2012	53,0	178,8	154,4	160,7	18,1	61,1	44,7	44,8	16,3

Fuente: RENFE-Operadora.

(1) Incluye los trenes de trabajos, maniobras y obras.

(2) Incluye locomotoras y automotores propulsados eléctricos.

12. Transporte por ferrocarril

8. RENFE-Operadora. Tráfico de mercancías

Años	Toneladas (miles)					Toneladas-kilómetro (millones)				
	Vagón completo	Contenedores	Detalle y Paquete Exprés	Correos	Servicios	Vagón completo	Contenedores	Detalle y Paquete Exprés	Correos	Servicios
1992	18.032	3.687	332	362	1.594	6.303	2.249	186	228	287
1993	15.445	3.393	429	64	1.021	5.209	2.111	255	42	184
1994	16.948	3.882	439	--	600	5.881	2.467	234	--	120
1995	18.916	5.334	397	--	489	6.709	3.095	207	--	66
1996	17.940	6.017	123	--	432	6.473	3.262	--	--	59
1997	18.033	6.950	--	--	416	7.142	3.814	--	--	71
1998	17.841	7.132	--	--	679	7.278	3.936	--	--	102
1999	17.492	7.319	--	--	519	7.152	4.249	--	--	63
2000	17.715	7.598	--	--	476	7.182	4.360	--	--	78
2001	17.660	7.538	--	--	443	7.314	4.353	--	--	83
2002	18.264	7.535	--	--	560	7.273	4.298	--	--	97
2003	18.419	7.825	--	--	684	7.270	4.473	--	--	122
2004	18.614	7.736	--	--	603	7.207	4.247	--	--	90
2005	17.944	6.940	--	--	636	6.774	4.001	--	--	296
2006	18.059	6.759	--	--	--	7.031	3.980	--	--	--
2007	18.911	5.826	--	--	--	7.213	3.334	--	--	--
2008	16.358	5.654	--	--	--	6.415	3.322	--	--	--
2009	12.031	4.532	--	--	--	4.438	2.535	--	--	--
2010	11.146	4.918	--	--	--	4.687	2.730	--	--	--
2011	11.757	5.570	--	--	--	4.585	2.979	--	--	--
2012	11.454	5.620	--	--	--	3.947	3.102	--	--	--

Fuente: RENFE-Operadora.

12. Transporte por ferrocarril

9. FEVE. Tráfico

Años	Plazas-km ofrecidas (millones)	Recorrido de los trenes. Trenes-km (miles)				Carga bruta remolcada (millones de t)			
		Total	Viajeros		Mercancías	Total	Viajeros		Mercancías
			Tracción eléctrica	Diésel			Tracción eléctrica	Diésel	
1995	684,9	7.557	2.510	3.807	1.240	750	180	249	321
1996	725,6	7.850	2.761	3.956	1.133	786	190	259	337
1997	784,4	8.738	3.347	3.722	1.669	1.020	230	231	559
1998	813,0	9.159	3.498	3.608	1.853	1.110	251	239	620
1999	833,5	9.815	3.560	3.995	2.260	1.381	378	295	708
2000	834,3	10.316	3.683	4.028	2.605	1.368	343	302	723
2001	794,4	10.387	3.870	3.954	2.563	1.409	385	313	711
2002	706,6	9.866	4.104	3.583	2.179	1.377	408	241	728
2003	722,2	9.711	4.397	3.347	1.967	1.311	438	216	657
2004	762,6	9.920	4.631	3.499	1.790	1.285	461	226	598
2005	825,2	10.044	4.737	3.580	1.727	1.558	471	231	856
2006	903,0	9.885	5.081	3.319	1.485	1.730	506	340	884
2007	887,0	9.871	4.990	3.403	1.478	1.761	591	307	863
2008	825,3	9.889	5.070	3.414	1.405	1.476	410	266	800
2009	823,3	9.846	5.276	3.357	1.213	1.363	405	306	652
2010	820,2	9.840	5.377	3.261	1.202	1.321	426	216	679
2011	829,7	9.858	5.284	3.383	1.191	1.313	417	223	673
2012	816,2	9.824	5.052	3.376	1.396	761	404	220	137

Fuente: FEVE.

12. Transporte por ferrocarril

10. Indicadores de las compañías de las Comunidades Autónomas y particulares. Año 2011

INDICADORES	Total	Compañías de CC. AA.			Compañías particulares	
		Ferrocarriles de la Generalidad de Cataluña	Ferrocarriles del País Vasco	Servicios Ferroviarios de Mallorca (1)	Coto Minero Cantábrico (2)	Ferrocarril de Sóller
LONGITUD DE VÍAS (km)	711	291	252	85	51	32
Electrificadas	457	161	246	18	--	32
Sin electrificar	254	130	6	67	51	--
PARQUE DE LOCOMOTORAS (n.º)	40	18	13	--	9	--
Eléctricas	3	2	1	--	--	--
Diésel	37	16	12	--	9	--
PARQUE DE AUTOMOTORES (n.º) (3)	283	95	124	52	--	12
Eléctricos	243	95	124	12	--	12
Diésel	40	0	0	40	--	--
PARQUE DE COCHES	489	306	142	6	2	33
Viajeros	187	10	142	--	2	33
Coches automotores	302	296	--	6	--	--
PARQUE DE VAGONES	526	217	42	--	259	8
TRÁFICO DE VIAJEROS						
Número de viajeros (millones)	113,5	80,7	26,5	4,6	--	1,7
Número de viajeros-km (millones)	1.213,9	820,0	278,9	89,9	--	25,1
TRÁFICO DE MERCANCÍAS						
Número de toneladas (millones)	1,3	0,8	0,2	--	0,3	--
Número de toneladas-km (millones)	69,5	49,0	12,4	--	8,1	--

Fuente: Compañías de CC. AA. y particulares.

(1) Incluye tren y metro Palma-VIB.

(2) Hasta 2007 "Minero Siderúrgica de Ponferrada".

(3) Vehículos aislados o acoplados (unidades de tren).

Nota: La empresa Ferrocarrils de la Generalitat Valenciana (FGV) considera su transporte como metropolitano, por lo que los datos suministrados por dicha empresa a partir del año 2009 no están incluidos en este capítulo, recogiéndose en el capítulo 11. Transporte urbano de viajeros.

12. Transporte por ferrocarril

10. Indicadores de las compañías de las Comunidades Autónomas y particulares. Año 2012

INDICADORES	Total	Compañías de CC. AA.			Compañías particulares	
		Ferrocarriles de la Generalidad de Cataluña	Ferrocarriles del País Vasco	Servicios Ferroviarios de Mallorca (1)	Coto Minero Cantábrico (2)	Ferrocarril de Sóller
LONGITUD DE VÍAS (km)	717	291	257	86	51	32
Electrificadas	493	161	257	43	--	32
Sin electrificar	224	130	--	43	51	--
PARQUE DE LOCOMOTORAS (n.º)	39	17	13	--	9	--
Eléctricas	3	2	1	--	--	--
Diésel	36	15	12	--	9	--
PARQUE DE AUTOMOTORES (n.º) (3)	364	95	140	117	--	12
Eléctricos	324	95	140	77	--	12
Diésel	40	0	0	40	--	--
PARQUE DE COCHES	505	306	158	6	2	33
Viajeros	203	10	158	--	2	33
Coches automotores	302	296	--	6	--	--
PARQUE DE VAGONES	526	217	42	--	259	8
TRÁFICO DE VIAJEROS						
Número de viajeros (millones)	106,6	75,1	25,7	4,1	--	1,7
Número de viajeros-km (millones)	1.156,8	781,0	264,0	82,9	--	28,9
TRÁFICO DE MERCANCÍAS						
Número de toneladas (millones)	1,1	0,7	0,1	--	0,3	--
Número de toneladas-km (millones)	62,1	46,0	8,0	--	8,1	--

Fuente: Compañías de CC. AA. y particulares.

(1) Incluye tren y metro Palma-VIB.

(2) Hasta 2007 "Minero Siderúrgica de Ponferrada". En 2012 los datos que figuran son los de 2011.

(3) Vehículos aislados o acoplados (unidades de tren).

Nota: La empresa Ferrocarrils de la Generalitat Valenciana (FGV) considera su transporte como metropolitano, por lo que los datos suministrados por dicha empresa a partir del año 2009 no están incluidos en este capítulo, recogándose en el capítulo 11. Transporte urbano de viajeros.

12. Transporte por ferrocarril

11. Evolución de los accidentes significativos en la totalidad de la red ferroviaria. Años 2005-2012

AÑOS	TOTAL	ADIF	FEVE	Compañías de Comunidades Autónomas			Compañías particulares (1)
				Ferrocarriles de la Generalidad de Cataluña	Ferrocarriles del País Vasco	Servicios Ferroviarios de Mallorca	Coto Minero Cantábrico

2005

N.º total de accidentes	100	87	6	1	5	1	-
N.º total de heridos	29	27	-	-	1	1	-
N.º total de muertos	65	59	4	-	2	-	-

2006

N.º total de accidentes	98	77	15	3	3	-	-
N.º total de heridos	46	35	8	2	1	-	-
N.º total de muertos	65	56	8	-	1	-	-

2007

N.º total de accidentes	125	98	15	4	5	3	-
N.º total de heridos	34	26	5	-	3	-	-
N.º total de muertos	76	65	9	-	1	1	-

2008

N.º total de accidentes	91	80	7	1	1	2	-
N.º total de heridos	35	19	4	-	1	11	-
N.º total de muertos	48	46	2	-	-	-	-

2009

N.º total de accidentes	80	51	11	4	11	2	1
N.º total de heridos	31	12	6	-	11	1	1
N.º total de muertos	42	31	7	1	2	1	-

2010

N.º total de accidentes	70	45	14	3	5	1	2
N.º total de heridos	62	27	1	-	3	29	2
N.º total de muertos	52	37	10	2	3	-	-

2011

N.º total de accidentes	55	42	6	1	6	-	-
N.º total de heridos	15	10	4	-	1	-	-
N.º total de muertos	29	25	2	-	2	-	-

2012

N.º total de accidentes	70	50	12	3	3	1	1
N.º total de heridos	23	17	4	1	1	-	-
N.º total de muertos	38	27	6	-	3	1	1

Fuente: ADIF (Administrador de Infraestructuras Ferroviarias), FEVE, Compañías de Comunidades Autónomas y particulares.

(1) La Compañía Ferrocarril de Sóller no indica accidentes en este periodo.

Nota: La empresa Ferrocarrils de la Generalitat Valenciana (FGV) considera su transporte como metropolitano, por lo que los datos suministrados por dicha empresa a partir del año 2009, no están incluidos en este capítulo.

12. Transporte por ferrocarril

11. 1. Evolución de los accidentes significativos en la red ferroviaria según tipología y causalidad. Años 2005-2012. ADIF

AÑOS	Tipología					Causalidad				
	Colisiones	Descarrilamientos	De personas en relación al material rodante	Pasos a nivel	Otros	Fallo humano	Fallo técnico	Imprudencia de extraños o viajeros	Atentados	Otras causas (ajenas, desconocidas)
2005										
N.º total de accidentes	6	6	51	24	-	6	6	75	-	-
N.º total de heridos	1	-	19	7	-	2	-	25	-	-
N.º total de muertos	1	-	35	23	-	-	-	59	-	-
2006										
N.º total de accidentes	4	9	51	13	-	5	7	62	-	3
N.º total de heridos	-	14	20	1	-	15	-	20	-	-
N.º total de muertos	2	7	33	14	-	10	-	46	-	-
2007										
N.º total de accidentes	4	12	63	19	-	5	9	81	1	2
N.º total de heridos	2	-	20	4	-	1	-	25	-	-
N.º total de muertos	-	-	46	19	-	3	-	62	-	-
2008										
N.º total de accidentes	4	15	43	18	-	3	12	63	-	2
N.º total de heridos	-	1	16	2	-	-	1	18	-	-
N.º total de muertos	3	-	28	15	-	1	-	45	-	-
2009										
N.º total de accidentes	3	7	22	19	-	1	7	42	-	1
N.º total de heridos	1	-	7	4	-	-	-	12	-	-
N.º total de muertos	-	-	15	16	-	-	-	31	-	-
2010										
N.º total de accidentes	3	7	24	11	-	4	4	34	-	3
N.º total de heridos	1	-	20	6	-	-	-	26	-	1
N.º total de muertos	2	-	25	10	-	1	1	34	-	1
2011										
N.º total de accidentes	4	7	23	8	-	4	7	30	-	1
N.º total de heridos	-	-	7	3	-	-	-	10	-	-
N.º total de muertos	-	-	17	8	-	-	-	24	-	1
2012										
N.º total de accidentes	3	10	29	8	-	3	9	35	1	2
N.º total de heridos	3	-	11	3	-	2	1	12	1	1
N.º total de muertos	2	-	20	5	-	-	-	27	-	-

Fuente: ADIF (Administrador de Infraestructuras Ferroviarias).

12. Transporte por ferrocarril

11. 2. Evolución de los accidentes significativos en la red ferroviaria según tipología y causalidad. Años 2005-2012. FEVE

AÑOS	Tipología					Causalidad				
	Colisiones	Descarrilamientos	De personas en relación al material rodante	Pasos a nivel	Otros	Fallo humano	Fallo técnico	Imprudencia de extraños o viajeros	Atentados	Otras causas (ajenas, desconocidas)
2005										
N.º total de accidentes	-	2	-	4	-	1	1	4	-	-
N.º total de heridos	-	-	-	-	-	-	-	-	-	-
N.º total de muertos	-	-	-	4	-	s.d.	s.d.	s.d.	-	-
2006										
N.º total de accidentes	1	-	12	2	-	-	1	14	-	-
N.º total de heridos	1	-	6	1	-	-	s.d.	s.d.	-	-
N.º total de muertos	-	-	7	1	-	-	s.d.	s.d.	-	-
2007										
N.º total de accidentes	-	2	7	5	1	3	-	12	-	-
N.º total de heridos	-	-	3	2	-	s.d.	-	s.d.	-	-
N.º total de muertos	-	-	4	4	1	s.d.	-	s.d.	-	-
2008										
N.º total de accidentes	1	-	5	1	-	-	-	6	-	1
N.º total de heridos	-	-	3	1	-	-	-	s.d.	-	s.d.
N.º total de muertos	-	-	2	-	-	-	-	s.d.	-	s.d.
2009										
N.º total de accidentes	-	2	3	6	-	1	1	9	-	-
N.º total de heridos	-	3	1	2	-	3	-	3	-	-
N.º total de muertos	-	-	2	5	-	-	-	7	-	-
2010										
N.º total de accidentes	1	-	7	6	-	-	-	13	-	1
N.º total de heridos	-	-	1	-	-	-	-	s.d.	-	s.d.
N.º total de muertos	-	-	5	5	-	-	-	s.d.	-	s.d.
2011										
N.º total de accidentes	-	1	1	4	-	s.d.	s.d.	s.d.	-	s.d.
N.º total de heridos	-	-	1	3	-	s.d.	s.d.	s.d.	-	s.d.
N.º total de muertos	-	-	-	2	-	s.d.	s.d.	s.d.	-	s.d.
2012										
N.º total de accidentes	2	1	5	4	-	1	-	9	-	2
N.º total de heridos	-	-	2	2	-	-	-	4	-	-
N.º total de muertos	1	-	3	2	-	-	-	5	-	1

Fuente: FEVE.

s.d.: Sin datos.

12. Transporte por ferrocarril

11. 3. Accidentes significativos en la red ferroviaria según tipología, por Comunidades Autónomas. Año 2012. ADIF

COMUNIDADES AUTÓNOMAS	N.º total de accidentes					N.º total de heridos					N.º total de muertos				
	Colisiones	Descarrilamientos	De personas en relación material rodante	Pasos a nivel	Otras causas (ajenas, desconocidas)	Colisiones	Descarrilamientos	De personas en relación material rodante	Pasos a nivel	Otras causas (ajenas, desconocidas)	Colisiones	Descarrilamientos	De personas en relación material rodante	Pasos a nivel	Otras causas (ajenas, desconocidas)
ANDALUCÍA	-	1	-	2	-	-	-	-	1	-	-	-	-	1	-
ARAGÓN	-	3	1	-	-	-	-	-	-	-	-	-	1	-	-
ASTURIAS, PRINCIPADO DE	1	1	4	-	-	1	-	3	-	-	-	-	2	-	-
CANTABRIA	-	-	-	-	-	-	-	-	-	-	-	-	-	-	-
CASTILLA-LA MANCHA	-	-	1	-	-	-	-	-	-	-	-	-	1	-	-
CASTILLA Y LEÓN	1	-	3	-	-	1	-	-	-	2	-	3	-	-	
CATALUÑA	1	3	12	3	-	1	-	7	2	-	-	5	1	-	
COMUNIDAD VALENCIANA	-	-	1	1	-	-	-	-	-	-	-	2	1	-	
EXTREMADURA	-	-	-	-	-	-	-	-	-	-	-	-	-	-	
GALICIA	-	-	1	-	-	-	-	-	-	-	-	1	-	-	
MADRID, COMUNIDAD DE	-	-	2	-	-	-	-	-	-	-	-	2	-	-	
MURCIA, REGIÓN DE	-	-	-	2	-	-	-	-	-	-	-	-	2	-	
NAVARRA, C. FORAL DE	-	-	1	-	-	-	-	-	-	-	-	1	-	-	
PAÍS VASCO	-	2	3	-	-	-	-	1	-	-	-	2	-	-	
RIOJA, LA	-	-	-	-	-	-	-	-	-	-	-	-	-	-	
TOTAL	3	10	29	8	0	3	0	11	3	0	2	0	20	5	0

Fuente: ADIF (Administrador de Infraestructuras Ferroviarias).

12. Transporte por ferrocarril

11. 4. Accidentes significativos en la red ferroviaria según tipología, por Comunidades Autónomas. Año 2012. FEVE

COMUNIDADES AUTÓNOMAS	N.º total de accidentes					N.º total de heridos					N.º total de muertos				
	Colisiones	Descarrilamientos	De personas en relación material rodante	Pasos a nivel	Otras causas (ajenas, desconocidas)	Colisiones	Descarrilamientos	De personas en relación material rodante	Pasos a nivel	Otras causas (ajenas, desconocidas)	Colisiones	Descarrilamientos	De personas en relación material rodante	Pasos a nivel	Otras causas (ajenas, desconocidas)
ASTURIAS, PRINCIPADO DE	1	1	4	2	-	-	-	2	1	-	1	-	2	1	-
CANTABRIA	-	-	1	1	-	-	-	-	-	-	-	-	1	1	-
CASTILLA Y LEÓN	-	-	-	-	-	-	-	-	-	-	-	-	-	-	-
MURCIA, REGIÓN DE	1	-	-	-	-	-	-	-	-	-	-	-	-	-	-
PAÍS VASCO	-	-	-	-	-	-	-	-	-	-	-	-	-	-	-
No regionalizable (1)	-	-	-	1	-	-	-	-	1	-	-	-	-	-	-
TOTAL	2	1	5	4	0	0	0	2	2	0	1	0	3	2	0

Fuente: FEVE.

(1) En caso de que el accidente afectara a más de una Comunidad Autónoma.

12. Transporte por ferrocarril

12. Ferrocarril. Consumo de energía eléctrica y combustibles. Años 2010-2012

ENERGÍA ELÉCTRICA Y COMBUSTIBLES	ADIF	RENFE-Operadora	FEVE	Compañías de Comunidades Autónomas	Compañías particulares	TOTAL
----------------------------------	------	-----------------	------	------------------------------------	------------------------	-------

2010

Energía eléctrica (millones de kwh)	2.271,1	194,0	23,2	141,5	0,8	2.630,6
Gasóleo (millones de litros)	85,7	38,8	9,1	4,0	0,2	137,8

2011

Energía eléctrica (millones de kwh)	2.396,1	234,1	21,9	140,1	1,5	2.793,7
Gasóleo (millones de litros)	88,3	48,9	9,4	4,1	0,1	150,8

2012

Energía eléctrica (millones de kwh)	2.356,9	232,9	22,7	141,2	1,4	2.755,1
Gasóleo (millones de litros)	83,7	51,3	9,3	1,9	0,0	146,2

Fuente: ADIF (Administrador de Infraestructuras Ferroviarias), FEVE, Compañías de CC. AA. y particulares.

Nota: La empresa Ferrocarrils de la Generalitat Valenciana (FGV) considera su transporte como metropolitano, por lo que los datos suministrados por dicha empresa a partir del año 2009 no están incluidos en este capítulo, recogiendo en el capítulo 11. Transporte urbano de viajeros.