

PLANO LLAVE
1:150.000



MUNICIPIOS
1.75.000

LEYENDA

SERVIDUMBRES AERONÁUTICAS

- Zona de seguridad
- Vulneraciones del terreno y elementos sobre el mismo
- Instalación radioeléctrica
- Línea negra continua: Intersección entre superficies
- Línea color gruesa: Borde de servidumbres
- Línea color fina: Línea de nivel de servidumbres
- VOR
- DME
- Centro de emisores y/o receptores

SIGNOS CONVENCIONALES

Carreteras

- Autopista, Autovía
- Nacional, Autonomía 1º orden
- Autonomía 2º orden, Autonomía 3º orden y otras
- En construcción, Pistas
- Vía de urbanización, Estación de servicio
- Caminos, Sendas

Ferrocarriles

- Alta velocidad, Electrificado
- Vía ancho normal: doble, sencilla
- Vía estrecha: doble, sencilla
- En construcción, Abandonado
- Estación, Túnel, Apeadero

Límites de divisiones administrativas

- Nación, Comunidad Autónoma
- Provincia, Término municipal
- Parque Nacional, Parque Natural

Hidrografía, Altimetría

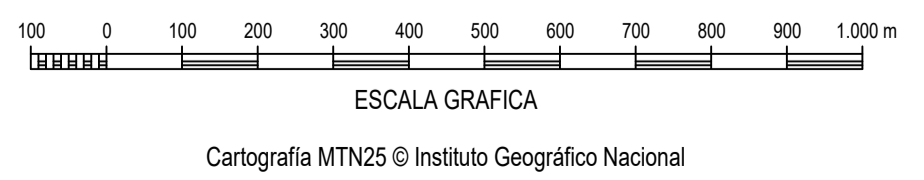
- Curso de agua: permanente, intermitente
- Canales, acequias: >3 m, 1-3 m, <1 m
- Ranblas aluviales, Curva batimétrica
- Curvas de nivel: Auxiliares, Hoya o depresión
- Desmonte, Terraplén, Veredero, escollera

Signos especiales

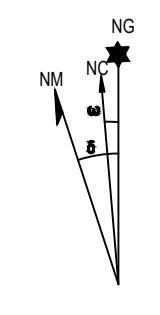
- Conducción de combustible: superf., subter.
- Línea eléctrica: >110 kV y <110 kV
- Acueducto, Sifón
- Alambreado, Tapia, Muro de contención (dique)
- Vértice geodésico, 1º orden, Red Orden Interior (ROI)
- Carrera, Mina, Mina a cielo abierto
- Estación espacial, Repelidor, Antena
- Restos arqueológicos, Camping, Pista de tenis
- Molino de viento de agua, Faro
- Central eléctrica hidráulica, Físiomar, Castillo
- Cruz aislada, Cementerio, Iglesia y cementerio
- Edificio religioso cristiano, Edificio en ruinas, Corral
- Edificio: aislado, singular, agrícola o industrial
- Plaza de toros, Monumento, Central Eólica
- Pozo, Fuente, Manantial
- Depósito de agua: elevado, a nivel del suelo, Piscina
- Depuradora, Estanque o jilje, Abrevadero
- Helipuerto, Campo de Fútbol, Área Recreativa

PUNTOS DE REFERENCIA DE LAS INSTALACIONES RADIOELÉCTRICAS (UTM ETRS89 HUSO 30)

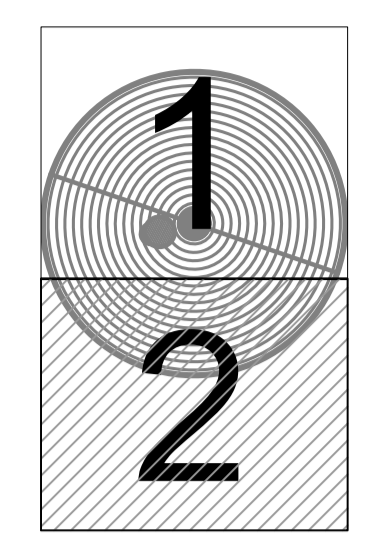
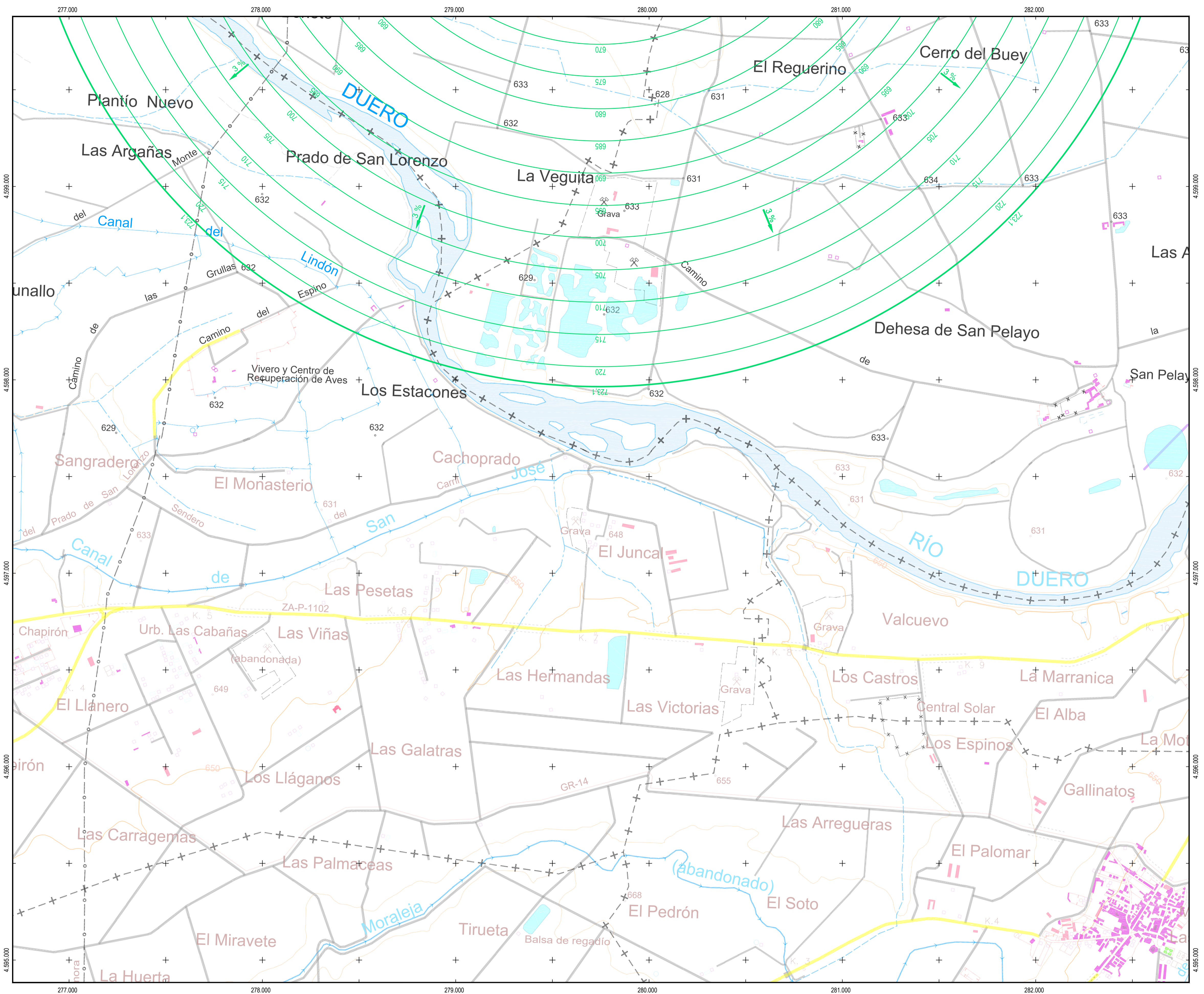
INSTALACIÓN	X (m)	Y (m)	ALTITUD (m)
VOR ZMR	279.776,5	4.600.979,6	633,1
DME ZMR	279.771,4	4.600.964,8	633,1
COM ecZMR	279.087,1	4.600.806,2	646,6



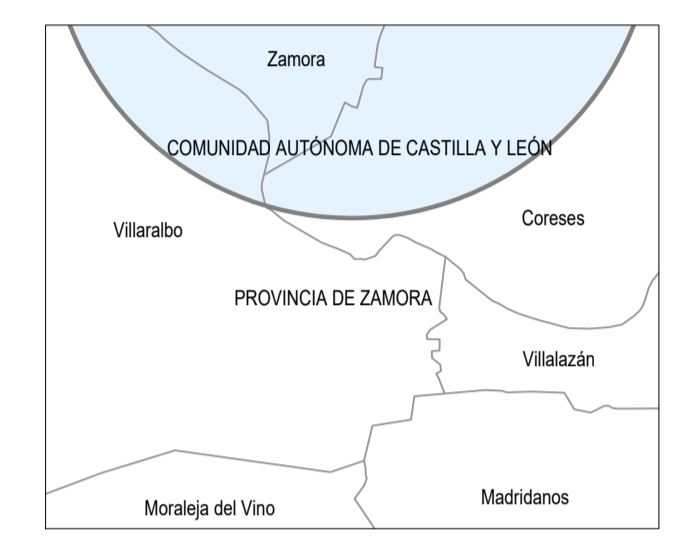
Datum ETRS89, Proyección UTM Huso 30
 Datos para el centro de la hoja (41° 32' 33,896" N, 05° 38' 24,746" W)
 Valor estimado de la declinación magnética para el
 1 de Enero de 2017 $\theta = 1^\circ 30'$ Oeste
 La variación anual de la declinación es de 7,9' hacia el Este
 Convergencia de la cuadrícula $\omega = -1^\circ 45' 06''$
 Factor de escala = 1.00019676



CALCULADO		DIVISIÓN DE DISEÑO, DESARROLLO E IMPLANTACIÓN ATM		
DIBUJADO		PROPUESTA DE MODIFICACIÓN DE SERVIDUMBRES AERONÁUTICAS		
COMPROBADO		INSTALACIONES RADIOELÉCTRICAS DE CORESES		
PROYECTADO		SERVIDUMBRES RADIOELÉCTRICAS		
DIRIGIDO				
HOJA Nº	PLANO Nº	EDICIÓN	FECHA	ESCALA
1 de 2	2		15/03/2018	1:10.000 (A1)
SUSTITUIVA				



PLANO LLAVE
1:150.000



MUNICIPIOS
1:75.000

LEYENDA

SERVIDUMBRES AERONÁUTICAS

- Zona de seguridad
- Vulneraciones del terreno y elementos sobre el mismo
- Instalación radioeléctrica
- Línea negra continua: Intersección entre superficies
- Línea color gruesa: Borde de servidumbres
- Línea color fina: Línea de nivel de servidumbres
- VOR
- DME
- Centro de emisores y/o receptores

SIGNOS CONVENCIONALES

- Carreteras**
- Autopista, Autovía
- Nacional, Autonomía 1º orden
- Autonomía 2º orden, Autonomía 3º orden y otras
- En construcción, Pistas
- Vía de urbanización, Estación de servicio
- Caminos, Sendas
- Ferrocarriles**
- Alta velocidad, Electrificado
- Vía ancho normal: doble, sencilla
- Vía estrecha: doble, sencilla
- En construcción, Abandonado
- Estación, Túnel, Apeadero

Límites de divisiones administrativas

- Nación, Comunidad Autónoma
- Provincia, Término municipal
- Parque Nacional, Parque Natural
- Hidrografía, Altimetría**
- Curso de agua: permanente, intermitente
- Canales, acequias: >3 m, 1-3 m, <1 m
- Ranblas o aluviones, Curva batimétrica
- Curvas de nivel: Auxiliares, Hoya o depresión
- Desmonte, Terraplén, Verdadero, escosbrera

Signos especiales

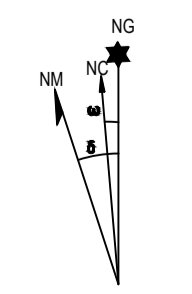
- Conducción de combustible: superf., subter.
- Línea eléctrica: >110 kV y <110 kV
- Acueducto, Sifón
- Alberca, Tapia, Muro de contención (dique)
- Vértice geodésico, 1º orden, Red Orden Interior (ROI)
- Carrera, Mina, Mina a cielo abierto
- Estación especial, Repelidor, Antena
- Restos arqueológicos, Camping, Pista de tenis
- Molino: de viento, de agua, Faro
- Central eléctrica hidráulica, Píloamar, Castillo
- Cruz aislada, Cementerio, Iglesia y cementerio
- Edificio religioso cristiano, Edificio en ruinas, Corral
- Edificio: aislado, singular, agrícola o industrial
- Plaza de toros, Monumento, Central Eólica
- Pozo, Fuente, Manantial
- Depósito de agua: elevado, a nivel del suelo, Piscina
- Depuradora, Estanque o jilje, Abrevadero
- Helipuerto, Campo de Fútbol, Área Recreativa

PUNTOS DE REFERENCIA DE LAS INSTALACIONES RADIOELÉCTRICAS (UTM ETRS89 HUSO 30)

INSTALACIÓN	X (m)	Y (m)	ALTITUD (m)
DME ZMR	279.771,4	4.600.964,8	633,1



Datum ETRS89, Proyección UTM Huso 30
 Datos para el centro de la hoja (41° 29' 52,099" N, 05° 38' 18,167" W)
 Valor estimado de la declinación magnética para el
 1 de Enero de 2017 $\delta = 1^\circ 30'$ Oeste
 La variación anual de la declinación es de 7,9' hacia el Este
 Convergencia de la cuadrícula $\omega = -1^\circ 44' 56''$
 Factor de escala = 1.00019677



CALCULADO		DIVISIÓN DE DISEÑO, DESARROLLO E IMPLANTACIÓN ATM			
DIBUJADO		PROPUESTA DE MODIFICACIÓN DE SERVIDUMBRES AERONÁUTICAS			
COMPROBADO		INSTALACIONES RADIOELÉCTRICAS DE CORESES			
PROYECTADO		SERVIDUMBRES RADIOELÉCTRICAS			
DIRIGIDO					
HOJA Nº	PLANO Nº	EDICIÓN	FECHA	ESCALA	SUSTITUYEA
2 de 2	2		15/03/2018	1:10.000 (A1)	