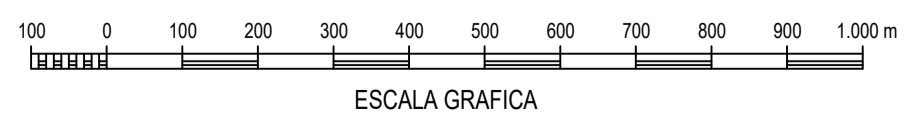


**LEYENDA**

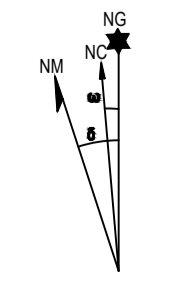
- SERVIDUMBRES AERONÁUTICAS**
- Zona de seguridad
  - Vulneraciones del terreno y elementos sobre el mismo
  - Instalación radioeléctrica
  - Línea negra continua: Intersección entre superficies
  - Línea color gruesa: Borde de servidumbres
  - Línea color fina: Línea de nivel de servidumbres
  - VOR
  - DME
- SIGNOS CONVENCIONALES**
- Carreteras**
- Autopista, Autovía
  - Nacional, Autonómica 1º orden
  - Autonómica 2º orden, Autonómica 3º orden y otras
  - En construcción, Pistas
  - Vía de urbanización, Estación de servicio
  - Caminos: Sendas
- Ferrocarriles**
- Alta velocidad, Electrificado
  - Vía ancho normal: doble, sencilla
  - Vía estrecha: doble, sencilla
  - En construcción, Abandonado
  - Estación, Túnel, Apeadero
- Límites de divisiones administrativas**
- Nación, Comunidad Autónoma
  - Provincia, Término municipal
  - Parque Nacional, Parque Natural
- Hidrografía, Altimetría**
- Curso de agua: permanente, intermitente
  - Canales, acequias: >3 m, 1-3 m, <1 m
  - Rambas aluvionales, Curva batimétrica
  - Curvas de nivel: Auxiliares, Hoya o depresión
  - Desmonte: Terraplén, Veredero, escombrera
- Signos especiales**
- Conducción de combustible: superf., subter.
  - Línea eléctrica: >110 kV y <110 kV
  - Acueducto, Sifón
  - Alambreada: Tapia, Muro de contención (dique)
  - Vértice geodésico: 1º orden, Red Orden Interior (ROI)
  - Cartera, Mina, Mina a cielo abierto
  - Estación espacial, Repelidor, Antena
  - Restos arqueológicos, Camping, Pista de tenis
  - Molino: de viento, de agua, Faro
  - Central eléctrica hidráulica, Palomar, Castillo
  - Cruz asistida, Cementerio, Iglesia y cementerio
  - Edificio religioso cristiano, Edificio en ruinas, Corral
  - Edificio: aislado, singular, agrícola o industrial
  - Plaza de toros, Monumento, Central Eólica
  - Pozo, Fuente, Manantial
  - Depósito de agua: elevado, a nivel del suelo, Piscina
  - Depuradora, Estanque o aljibe, Abrevadero
  - Helipuerto, Campo de Fútbol, Área Recreativa

**PUNTOS DE REFERENCIA DE LAS INSTALACIONES RADIOELÉCTRICAS (UTM ETRS89 HUSO 30)**

INSTALACIÓN	X (m)	Y (m)	ALTITUD (m)
VOR SIE	449.263,2	4.555.773,7	1.661,8
DME SIE	449.248,2	4.555.771,3	1.661,8

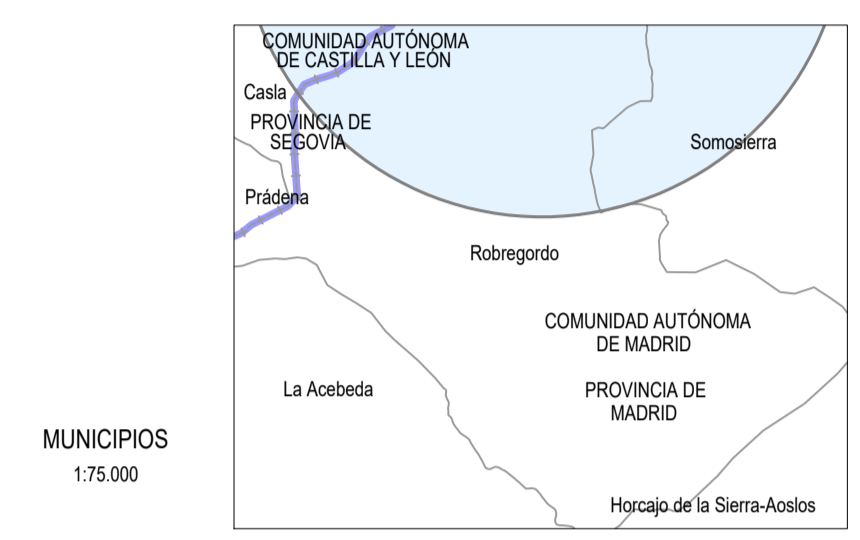
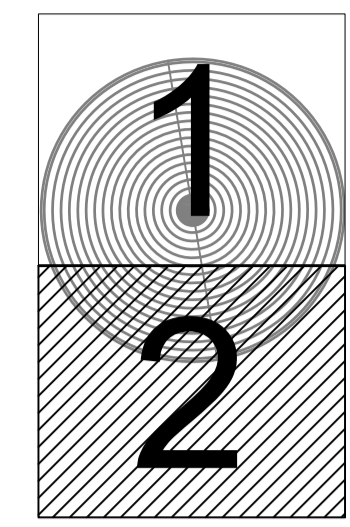
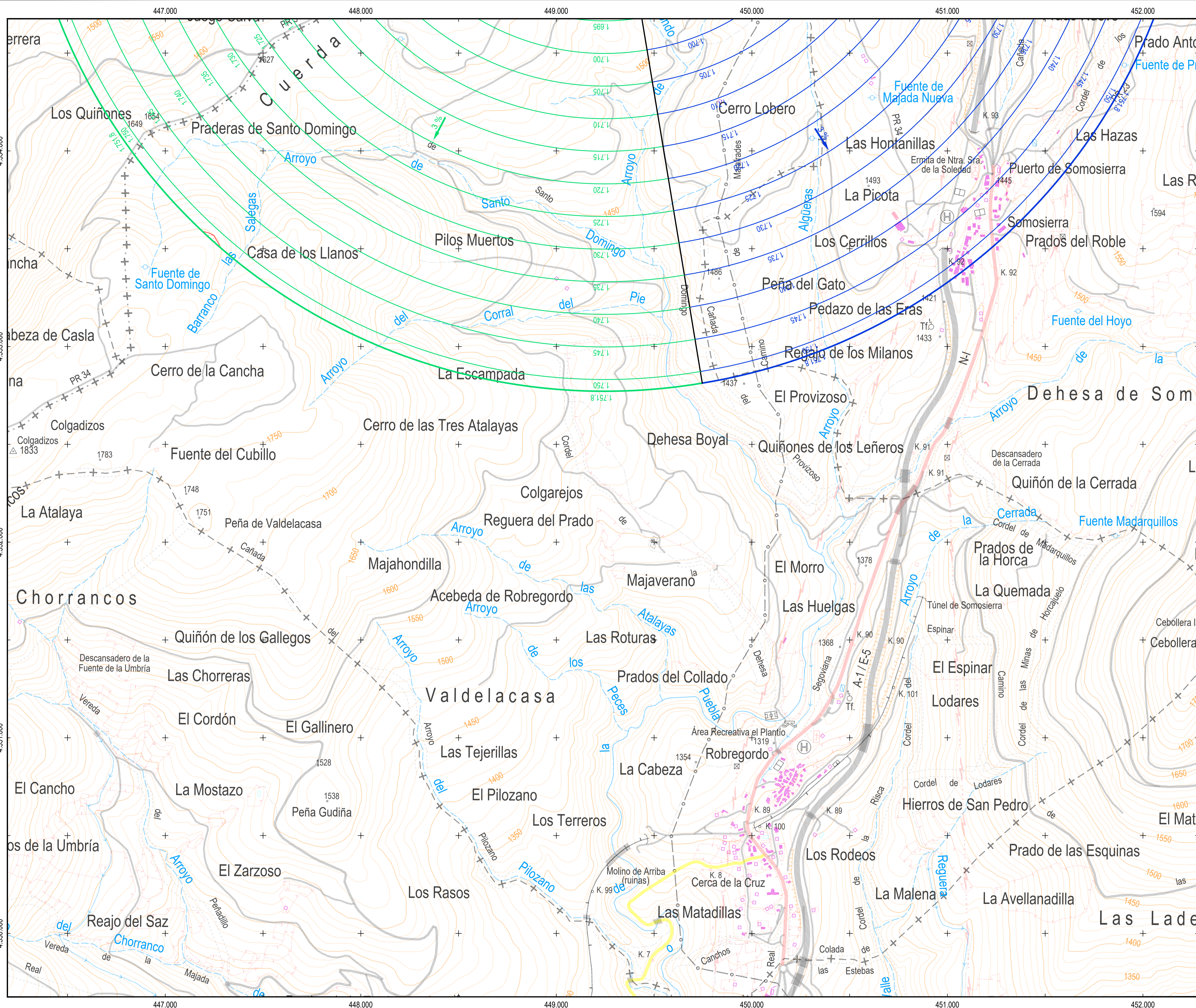


Datum ETRS89, Proyección UTM Huso 30  
 Datos para el centro de la hoja (41° 09' 51,416" N, 03° 36' 18,312" W),  
 Valor estimado de la declinación magnética para el  
 1 de Enero de 2017  $\theta = 0^\circ 51'$  Oeste  
 La variación anual de la declinación es de 7,7" hacia el Este  
 Convergencia de la cuadrícula  $\omega = -0^\circ 23' 54''$   
 Factor de escala = 0,99963171



CALCULADO	DIVISIÓN DE DISEÑO, DESARROLLO E IMPLANTACIÓN ATM				
DIBUJADO	PROPUESTA DE ESTABLECIMIENTO DE SERVIDUMBRES AERONÁUTICAS				
COMPROBADO	VOR y DME de SOMOSIERRA				
PROYECTADO	SERVIDUMBRES RADIOELÉCTRICAS				
DIRIGIDO					
HOJA Nº	PLANO Nº	EDICIÓN	FECHA	ESCALA	SUSTITUYE A
1 de 2	2		15/03/2018	1:10.000 (A1)	





**LEYENDA**

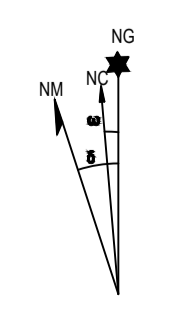
- SERVIDUMBRES AERONÁUTICAS**
- Zona de seguridad
  - Vulneraciones del terreno y elementos sobre el mismo
  - Instalación radioeléctrica
  - Línea negra continua: Intersección entre superficies
  - Línea color gruesa: Borde de servidumbres
  - Línea color fina: Línea de nivel de servidumbres
  - VOR
  - DME
- SIGNOS CONVENCIONALES**
- Carreteras**
- Autopista, Autovía
  - Nacional, Autonomía 1º orden
  - Autonomía 2º orden, Autonomía 3º orden y otras
  - En construcción, Pistas
  - Vía de urbanización, Estación de servicio
  - Caminos: Sendas
- Ferrocarriles**
- Alta velocidad, Electrificado
  - Vía ancho normal: doble, sencilla
  - Vía estrecha: doble, sencilla
  - En construcción, Abandonado
  - Estación, Túnel, Apeadero
- Límites de divisiones administrativas**
- Nación, Comunidad Autónoma
  - Provincia, Término municipal
  - Parque Nacional, Parque Natural
- Hidrografía: Altimetría**
- Curso de agua: permanente, intermitente
  - Canales, acequias: >3 m, 1-3 m, <1 m
  - Rambals o aluviones, Curva batimétrica
  - Curvas de nivel: Auxiliares, Hoya o depresión
  - Desmonte, Terraplén, Veredero, escollera
- Signos especiales**
- Conducción de combustible: superf., subter.
  - Línea eléctrica: >110 kV y <110 kV
  - Acueducto, Sifón
  - Almadraba, Tapia, Muro de contención (dique)
  - Vértice geodésico, 1º orden, Red Orden Interior (ROI)
  - Carrera, Mina, Mina a cielo abierto
  - Estación espacial, Repelidor, Antena
  - Restos arqueológicos, Camping, Pista de tenis
  - Molino: de viento, de agua, Faro
  - Central eléctrica hidráulica, Pilónar, Castillo
  - Cruz aislada, Cementerio, Iglesia y conserjería
  - Edificio: aislado, singular, agrícola o industrial
  - Plaza de toros, Monumento, Central Eólica
  - Pozo, Fuente, Manantial
  - Depósito de agua: elevado, a nivel del suelo, Piscina
  - Depuradora, Estanque o aljibe, Abrevadero
  - Helipuerto, Campo de Fútbol, Área Recreativa

**PUNTOS DE REFERENCIA DE LAS INSTALACIONES RADIOELÉCTRICAS (UTM ETRS89 HUSO 30)**

INSTALACIÓN	X (m)	Y (m)	ALTITUD (m)
VOR SIE	449.263,2	4.555.773,7	1.661,8
DME SIE	449.248,2	4.555.771,3	1.661,8



Datum ETRS 89, Proyección UTM Huso 30  
 Datos para el centro de la hoja (41° 07' 09,446" N, 03° 36' 16,823" W).  
 Valor estimado de la declinación magnética para el  
 1 de Enero de 2017  $\theta = 0^\circ 51'$  Oeste  
 La variación anual de la declinación es de 7,7" hacia el Este  
 Convergencia de la cuadrícula  $\omega = -0^\circ 23' 52''$   
 Factor de escala = 0,99963171



CALCULADO		DIVISIÓN DE DISEÑO, DESARROLLO E IMPLANTACIÓN ATM	
DIBUJADO		PROPUESTA DE ESTABLECIMIENTO DE SERVIDUMBRES AERONÁUTICAS	
COMPROBADO		VOR y DME DE SOMOSIERRA	
PROYECTADO		SERVIDUMBRES RADIOELÉCTRICAS	
DIRIGIDO			
HOJA Nº	PLANO Nº	EDICIÓN	FECHA
2 de 2	2		15/03/2018
ESCALA		SUSTITUYEA	
1:10.000 (A1)			

