

**AEROPUERTO DE MÁLAGA - COSTA DEL SOL**

**L<sub>den</sub>**

**Nivel sonoro (dB (A))**

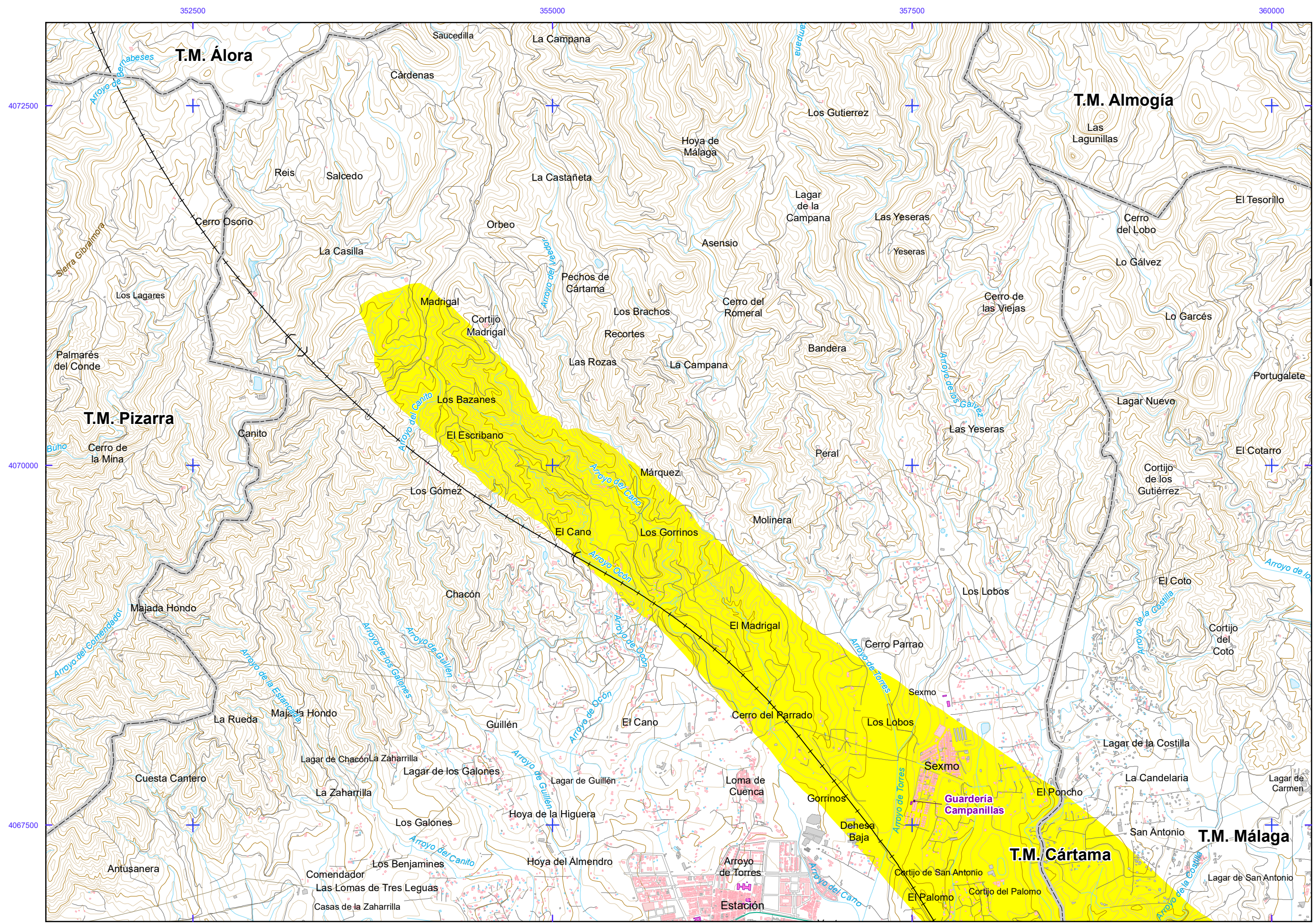
|       |       |
|-------|-------|
| 55-60 | 70-75 |
| 60-65 | >75   |
| 65-70 |       |

**Otros elementos**

- Infraestructura aeroportuaria
- Delimitación zona de servicio

**Elementos cartográficos**

- Limite municipio



AEROPUERTO DE MÁLAGA - COSTA DEL SOL

L<sub>den</sub>

Nivel sonoro (dB (A))

|       |       |
|-------|-------|
| 55-60 | 70-75 |
| 60-65 | >75   |
| 65-70 |       |

Tipos de edificio

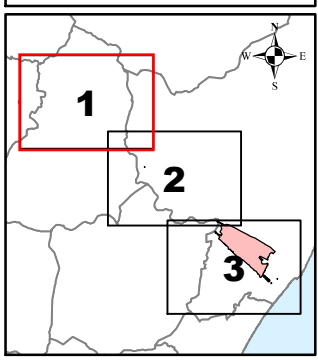
|                                 |
|---------------------------------|
| Usos residenciales              |
| Usos sanitarios o docentes      |
| Usos industriales o comerciales |

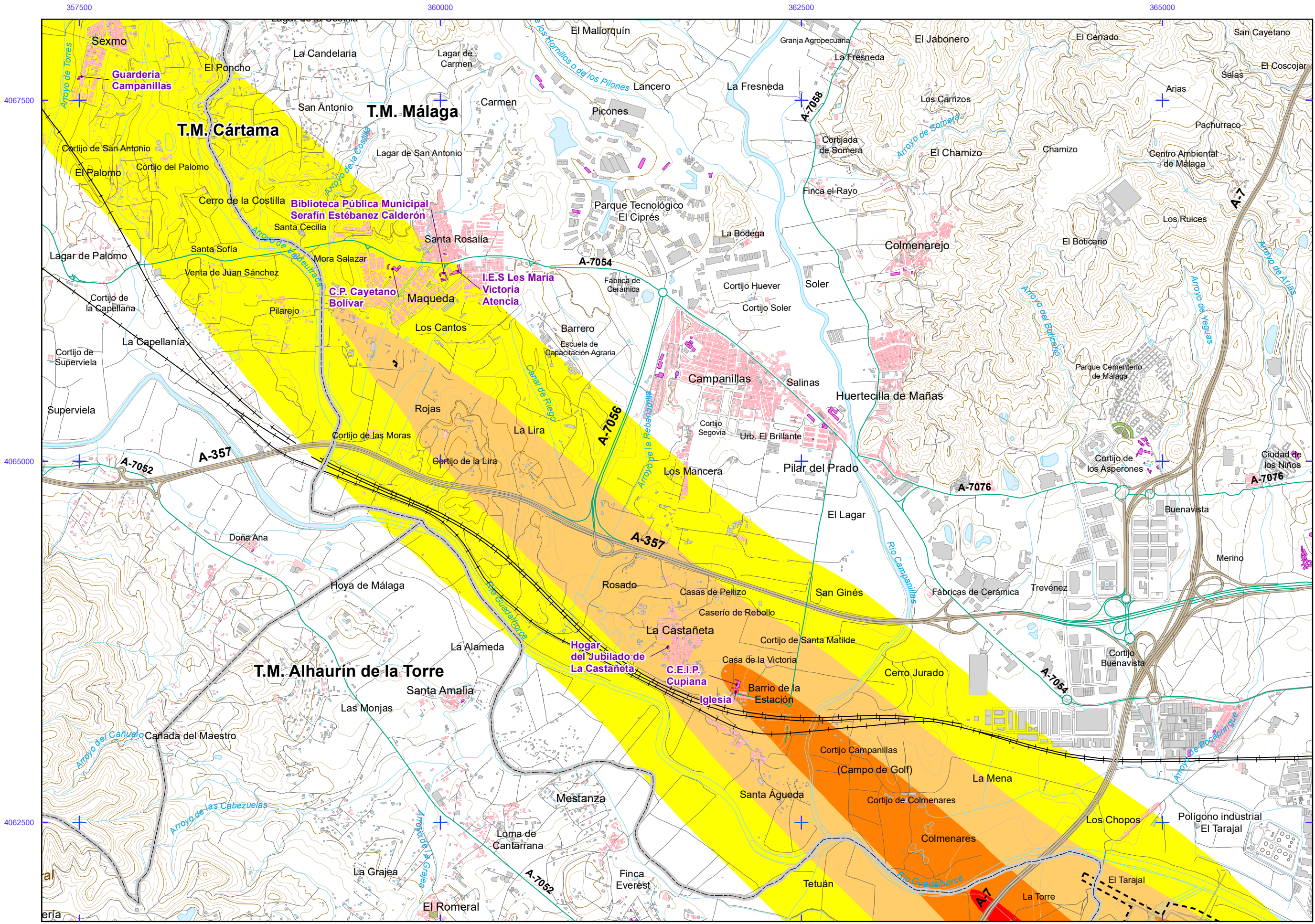
Otros elementos

|                               |
|-------------------------------|
| Infraestructura aeroportuaria |
| Delimitación zona de servicio |
| Lagunas, lagos, etc           |
| Zonas Verdes                  |
| Depósitos                     |
| Salinas                       |
| Marismas                      |

Elementos cartográficos

|                                     |
|-------------------------------------|
| Limite municipio                    |
| Autopistas y autovías               |
| Carreteras nacionales y autonómicas |
| Carreteras locales y caminos        |
| FFCC                                |
| Cursos de agua                      |
| Cursos de agua intermitentes        |
| Curva nivel normal                  |
| Curva nivel maestra                 |
| Tuberías                            |
| Otros elementos cartográficos       |





**AEROPUERTO DE MÁLAGA - COSTA DEL SOL**

**L<sub>den</sub>**

**Nivel sonoro (dB (A))**

|       |       |
|-------|-------|
| 55-60 | 70-75 |
| 60-65 | >75   |
| 65-70 |       |

**Tipos de edificio**

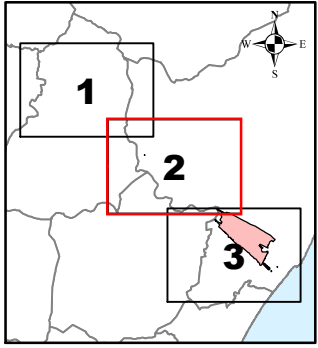
|                                 |
|---------------------------------|
| Usos residenciales              |
| Usos sanitarios o docentes      |
| Usos industriales o comerciales |

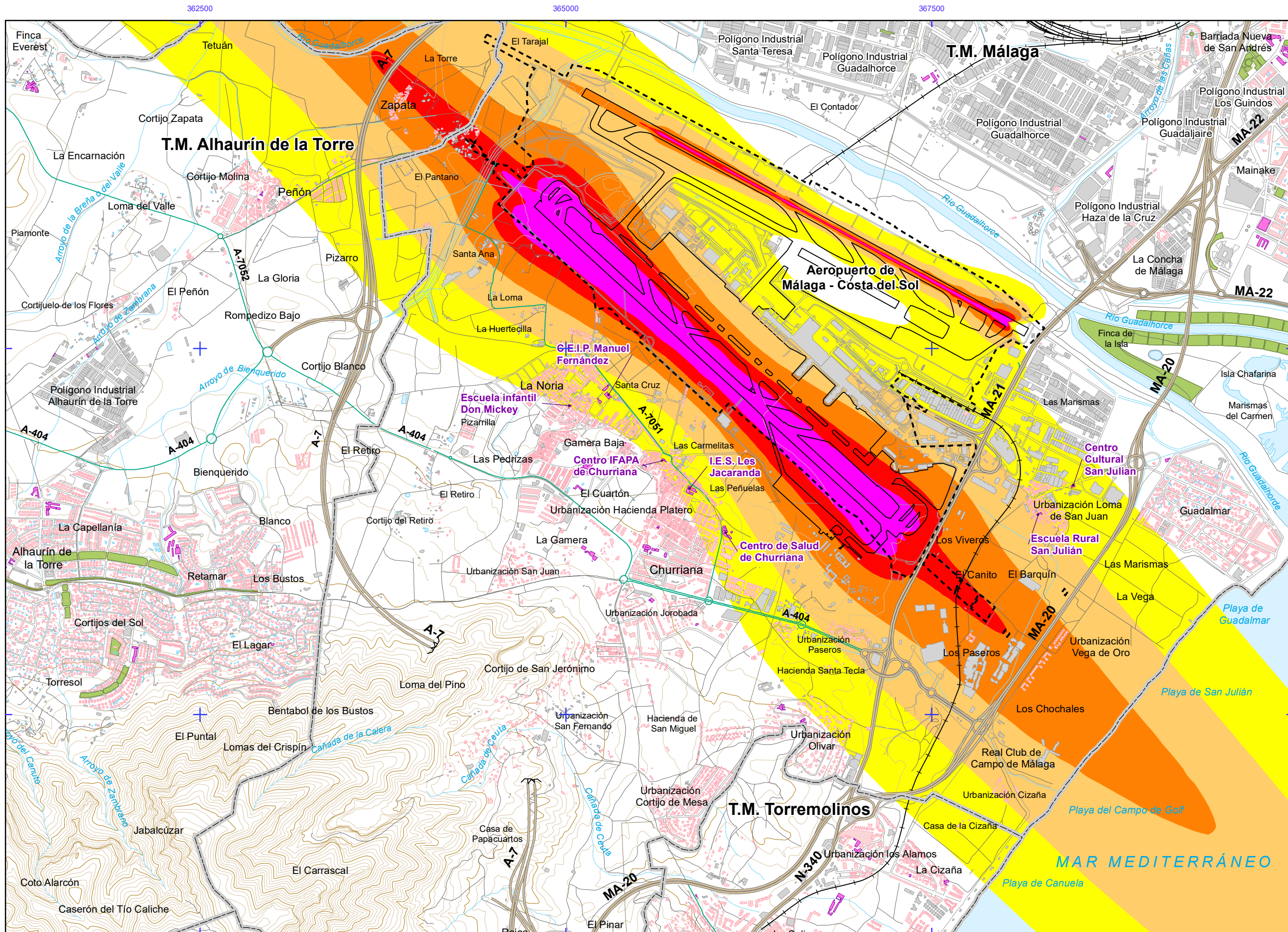
**Otros elementos**

|                               |
|-------------------------------|
| Infraestructura aeroportuaria |
| Delimitación zona de servicio |
| Lagunas, lagos, etc.          |
| Zonas Verdes                  |
| Depósitos                     |
| Salinas                       |
| Marismas                      |

**Elementos cartográficos**

|                                     |
|-------------------------------------|
| Limite municipio                    |
| Autopistas y autovías               |
| Carreteras nacionales y autonómicas |
| Carreteras locales y caminos        |
| FFCC                                |
| Cursos de agua                      |
| Cursos de agua intermitentes        |
| Curva nivel normal                  |
| Curva nivel maestra                 |
| Tuberías                            |
| Otros elementos cartográficos       |





AEROPUERTO DE MÁLAGA - COSTA DEL SOL

**L<sub>den</sub>**

Nivel sonoro (dB (A))

|       |       |
|-------|-------|
| 55-60 | 70-75 |
| 60-65 | >75   |
| 65-70 |       |

**Tipos de edificio**

|                 |                            |
|-----------------|----------------------------|
| [Pink square]   | Uso residencial            |
| [Purple square] | Uso sanitario o docente    |
| [Grey square]   | Uso industrial o comercial |

**Otros elementos**

|                |                               |
|----------------|-------------------------------|
| [Dashed line]  | Infraestructura aeroportuaria |
| [Dotted line]  | Delimitación zona de servicio |
| [Blue square]  | Lagunas, lagos, etc           |
| [Green square] | Zonas Verdes                  |
| [White square] | Depósitos                     |
| [Blue lines]   | Salinas                       |
| [Green lines]  | Marismas                      |

**Elementos cartográficos**

|                    |                                     |
|--------------------|-------------------------------------|
| [Thick grey line]  | Limite municipio                    |
| [Double line]      | Autopistas y autovías               |
| [Single line]      | Carreteras nacionales y autonómicas |
| [Thin line]        | Carreteras locales y caminos        |
| [Cross symbol]     | FFCC                                |
| [Blue line]        | Cursos de agua                      |
| [Dashed blue line] | Cursos de agua intermitentes        |
| [Brown line]       | Curva nivel normal                  |
| [Orange line]      | Curva nivel maestra                 |
| [Thin grey line]   | Tuberías                            |
| [Thin grey line]   | Otros elementos cartográficos       |

