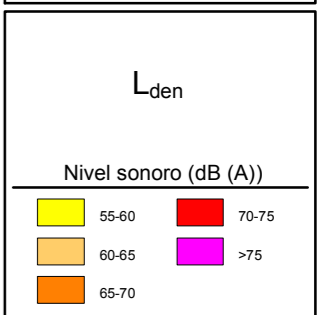
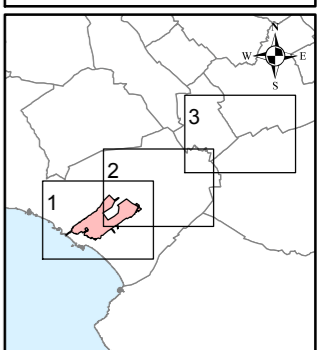


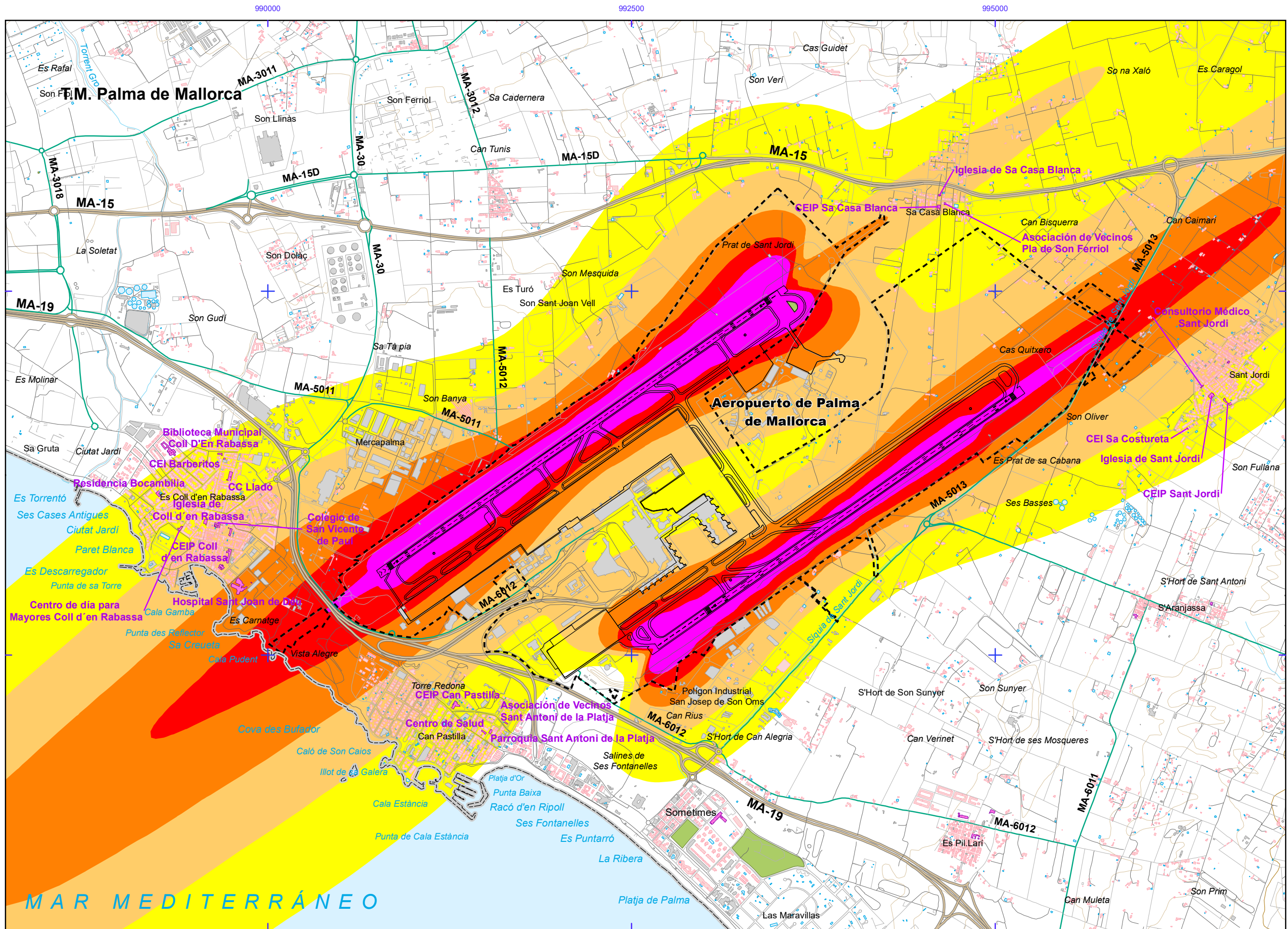
AEROPUERTO DE PALMA DE MALLORCA



- Otros elementos
- Infraestructura aeroportuaria
 - - - Delimitación zona de servicio

- Elementos cartográficos
- - - Limite municipio





AEROPUERTO DE PALMA DE MALLORCA

L_{den}

Nivel sonoro (dB (A))

55-60	70-75
60-65	>75
65-70	

Tipos de edificio

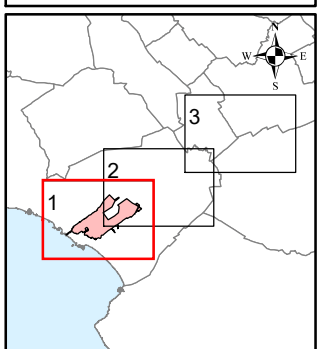
[Pink box]	Uso residencial
[Purple box]	Uso sanitario o docente
[Grey box]	Uso industrial o comercial

Otros elementos

[Thick black line]	Infraestructura aeroportuaria
[Dashed black line]	Delimitación zona de servicio
[Blue wavy line]	Lagunas, lagos, etc
[Green box]	Zonas Verdes
[White box]	Depósitos
[Blue hatched box]	Salinas
[Light blue box]	Marismas

Elementos cartográficos

[Thin black line]	Limite municipio
[Thick black line]	Autopistas y autovías
[Green line]	Carreteras nacionales y autonómicas
[Thin black line]	Carreteras locales y caminos
[Blue line]	FFCC
[Blue dashed line]	Cursos de agua
[Blue dashed line]	Cursos de agua intermitentes
[Yellow line]	Curva nivel normal
[Red line]	Curva nivel maestra
[Grey line]	Tuberías
[Thin grey line]	Otros elementos cartográficos



MAPAS ESTRATÉGICOS DE RUIDO - FASE III
GRANDES AEROPUERTOS (>50.000 operaciones/año)

ESCALAS (ORIGINALES EN A-3)
1:25.000

U.T.M. ETRS89 HUSO 30N
0 250 500 m

Base cartográfica: ©INSTITUTO GEOGRÁFICO NACIONAL DE ESPAÑA

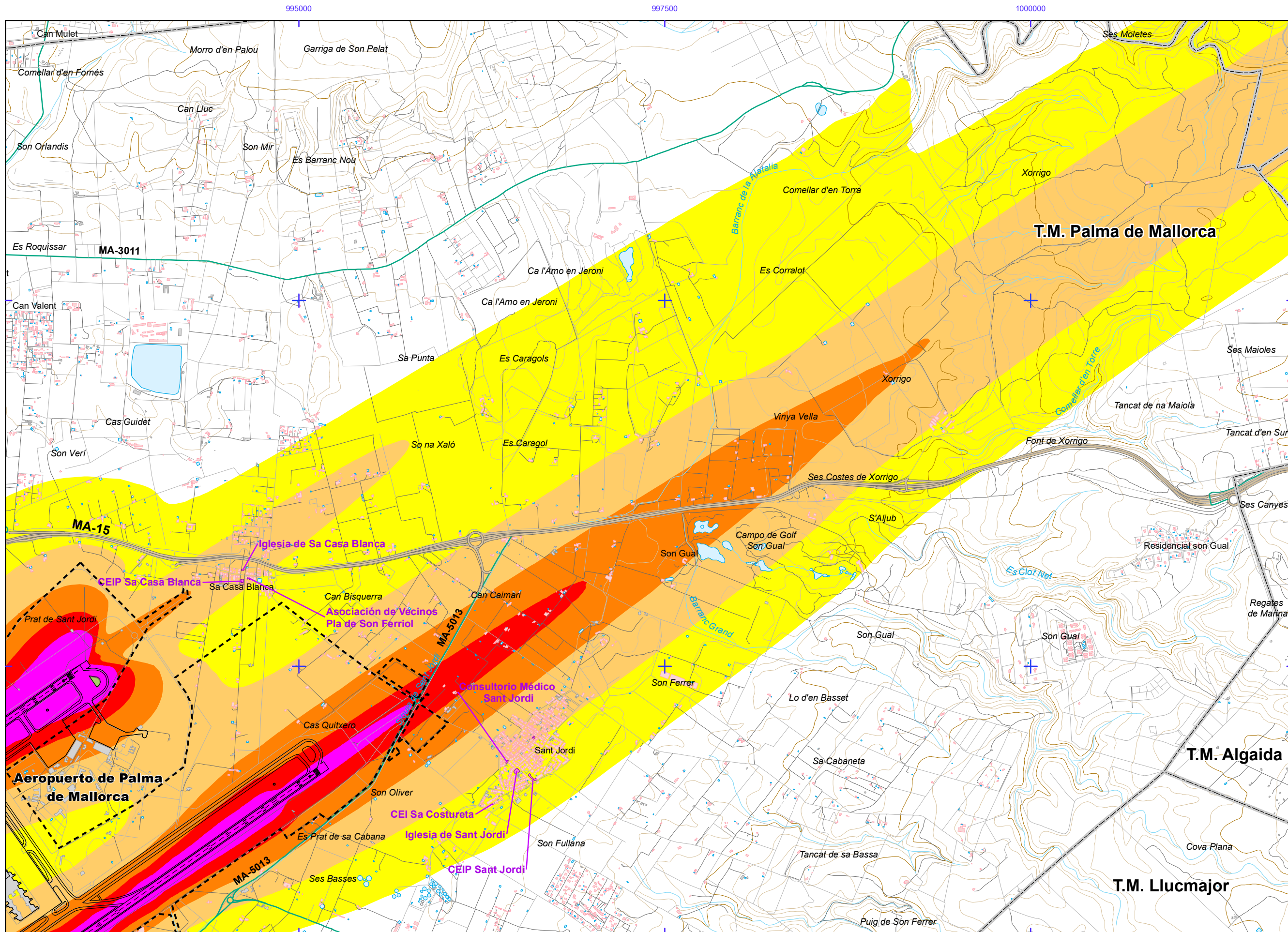
TÍTULO COMPLEMENTARIO
AEROPUERTO DE PALMA DE MALLORCA

Nº HOJA
Hoja 1 de 3

Nº PLANO
ANEXO I 1

FECHA
JULIO 2017

DESIGNACIÓN
MAPA DE NIVELES SONOROS L_{den}



AEROPUERTO DE PALMA DE MALLORCA

L_{den}

Nivel sonoro (dB (A))

55-60	70-75
60-65	>75
65-70	

Tipos de edificio

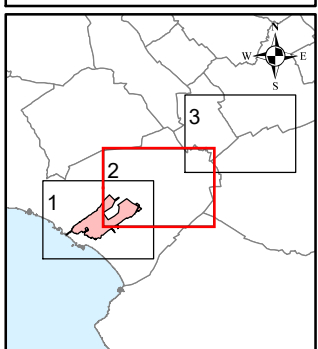
Usos residencial
Usos sanitario o docente
Usos industrial o comercial

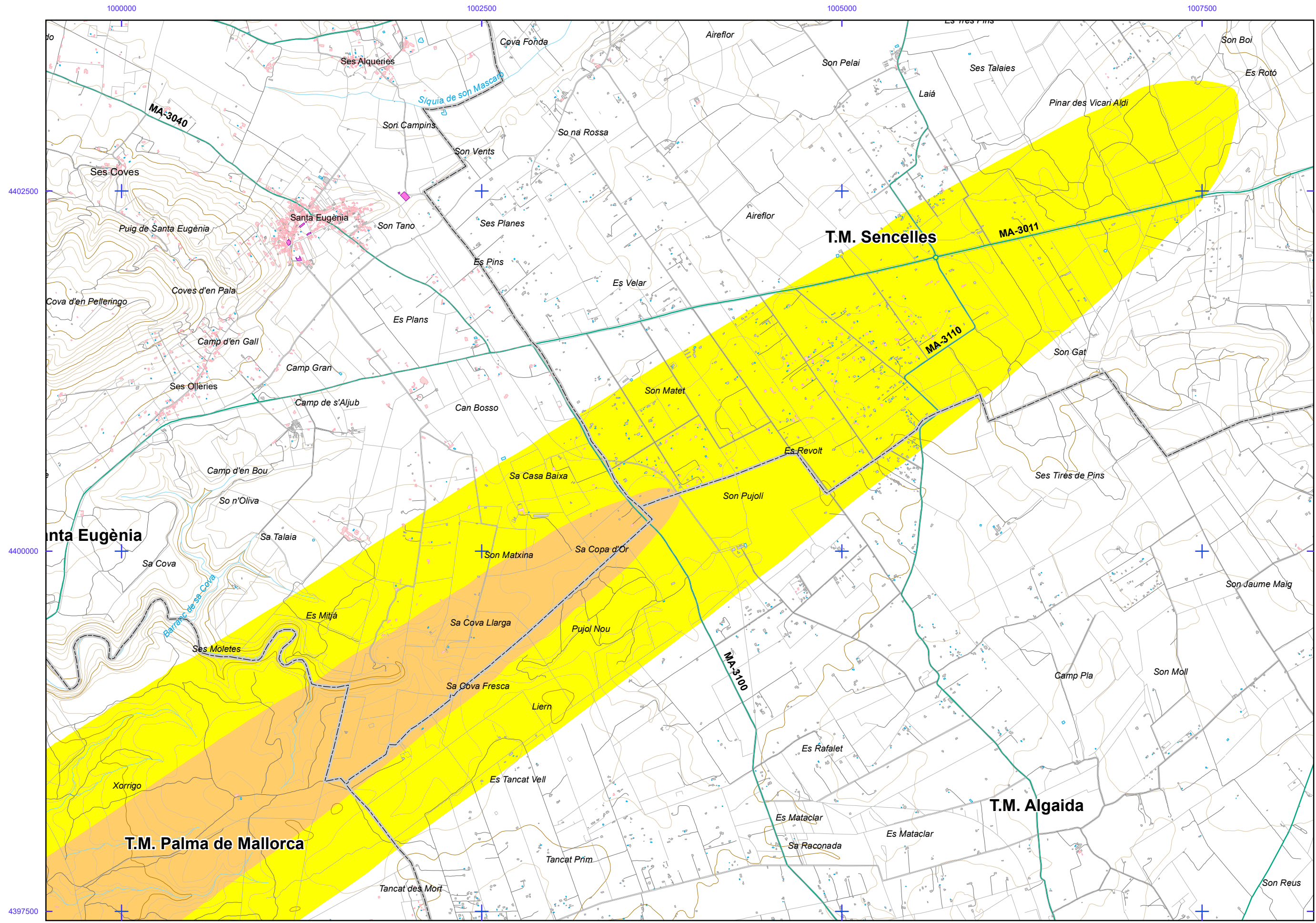
Otros elementos

Infraestructura aeroportuaria
Delimitación zona de servicio
Lagunas, lagos, etc
Zonas Verdes
Depósitos
Salinas
Marismas

Elementos cartográficos

Limite municipio
Autopistas y autovías
Carreteras nacionales y autonómicas
Carreteras locales y caminos
FFCC
Cursos de agua
Cursos de agua intermitentes
Curva nivel normal
Curva nivel maestra
Tuberías
Otros elementos cartográficos





AEROPUERTO DE PALMA DE MALLORCA

L_{den}

Nivel sonoro (dB (A))

55-60	70-75
60-65	>75
65-70	

Tipos de edificio

Usos residenciales
Usos sanitarios o docentes
Usos industriales o comerciales

Otros elementos

Infraestructura aeroportuaria
Delimitación zona de servicio
Lagunas, lagos, etc
Zonas Verdes
Depósitos
Salinas
Marismas

Elementos cartográficos

Limite municipio
Autopistas y autovías
Carreteras nacionales y autonómicas
Carreteras locales y caminos
FFCC
Cursos de agua
Cursos de agua intermitentes
Curva nivel normal
Curva nivel maestra
Tuberías
Otros elementos cartográficos

