

AEROPUERTO DE MÁLAGA - COSTA DEL SOL

L_n

Nivel sonoro (dB (A))

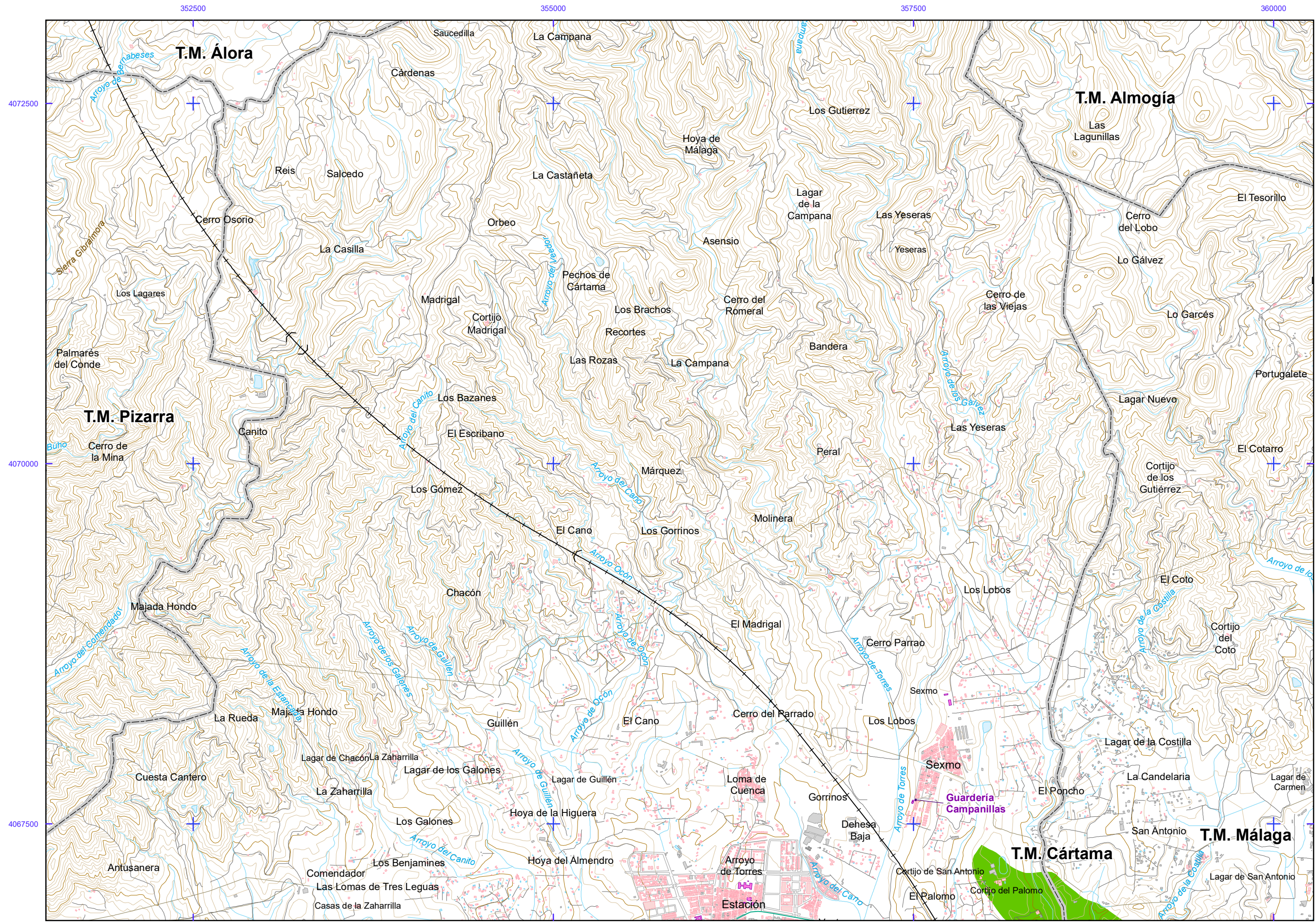
50-55	65-70
55-60	>70
60-65	

Otros elementos

- Infraestructura aeroportuaria
- Delimitación zona de servicio

Elementos cartográficos

- Limite municipio



AEROPUERTO DE MÁLAGA - COSTA DEL SOL

Ln

Nivel sonoro (dB (A))

50-55	65-70
55-60	>70
60-65	

Tipos de edificio

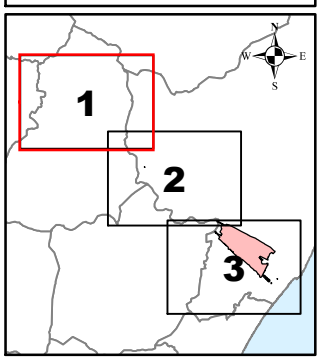
Usos residenciales
Usos sanitarios o docentes
Usos industriales o comerciales

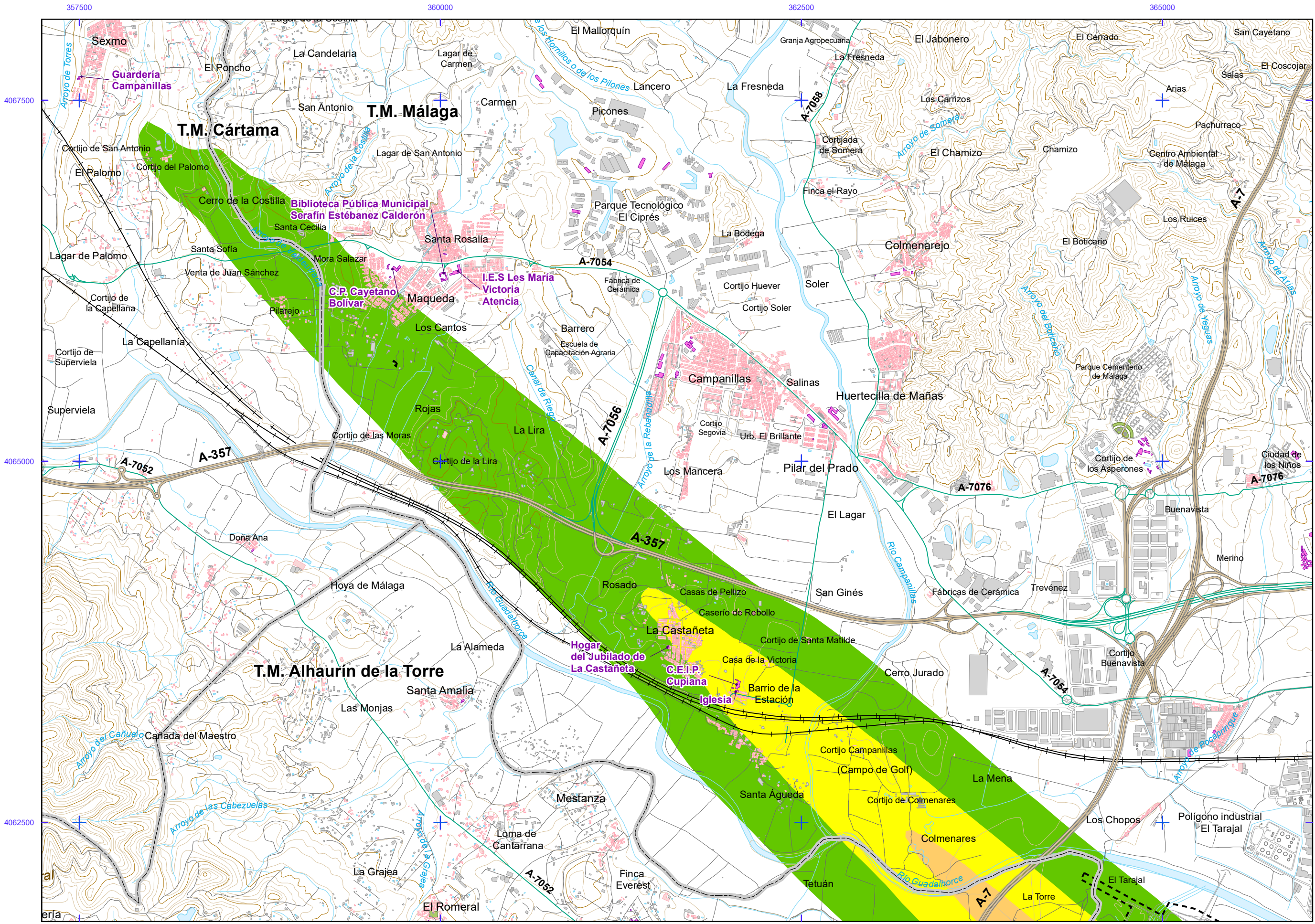
Otros elementos

Infraestructura aeroportuaria
Delimitación zona de servicio
Lagunas, lagos, etc
Zonas Verdes
Depósitos
Salinas
Marismas

Elementos cartográficos

Limite municipio
Autopistas y autovías
Carreteras nacionales y autonómicas
Carreteras locales y caminos
FFCC
Cursos de agua
Cursos de agua intermitentes
Curva nivel normal
Curva nivel maestra
Tuberías
Otros elementos cartográficos





AEROPUERTO DE MÁLAGA - COSTA DEL SOL

L_n

Nivel sonoro (dB (A))

50-55	65-70
55-60	>70
60-65	

Tipos de edificio

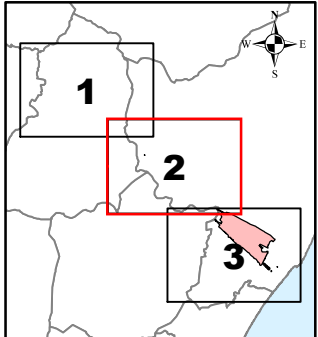
Usos residenciales
Usos sanitarios o docentes
Usos industriales o comerciales

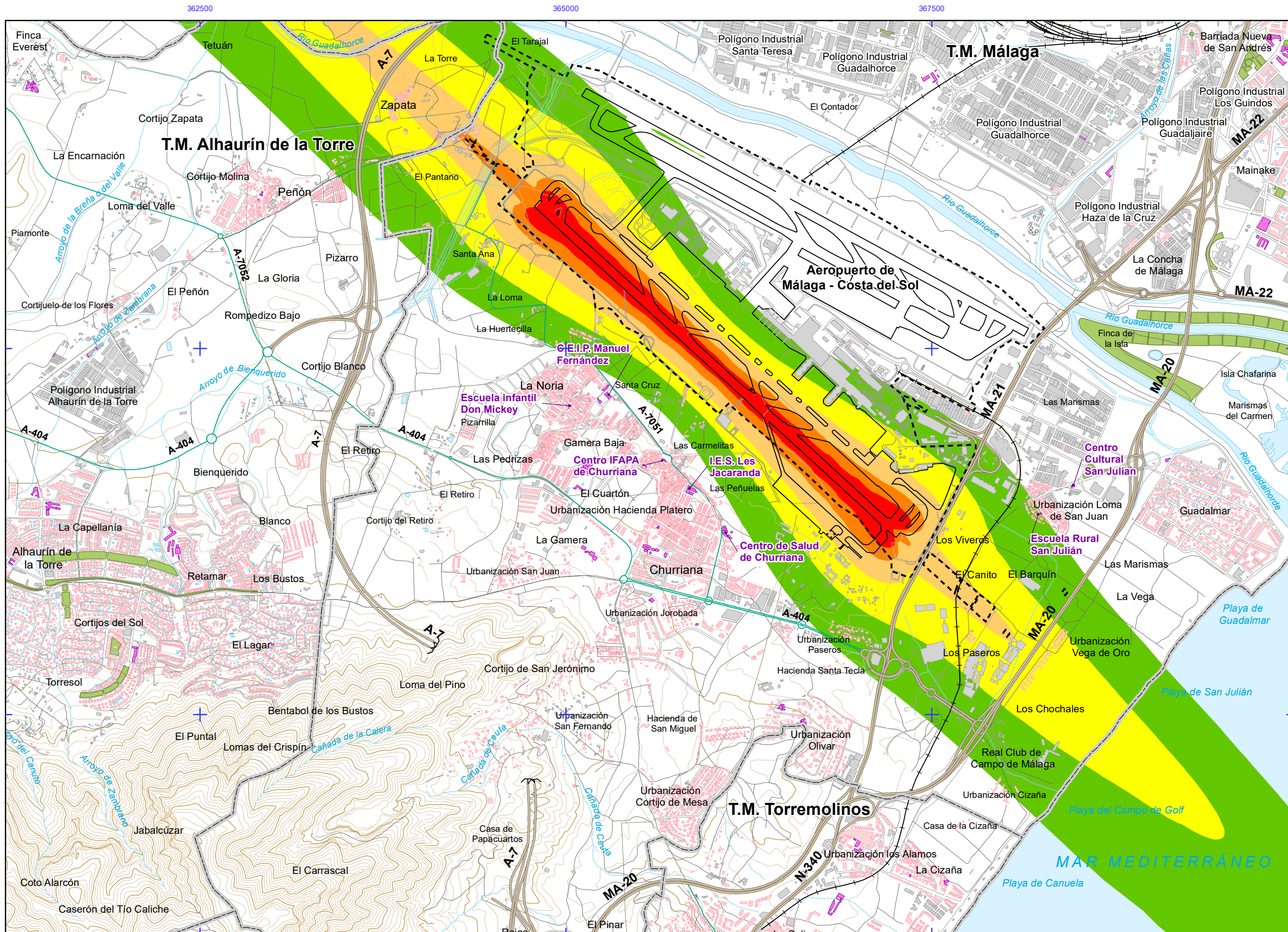
Otros elementos

Infraestructura aeroportuaria
Delimitación zona de servicio
Lagunas, lagos, etc.
Zonas Verdes
Depósitos
Salinas
Marismas

Elementos cartográficos

Limite municipio
Autopistas y autovías
Carreteras nacionales y autonómicas
Carreteras locales y caminos
FFCC
Cursos de agua
Cursos de agua intermitentes
Curva nivel normal
Curva nivel maestra
Tuberías
Otros elementos cartográficos





AEROPUERTO DE MÁLAGA - COSTA DEL SOL

L_n

Nivel sonoro (dB (A))

50-55	65-70
55-60	>70
60-65	

Tipos de edificio

Usos residencial
Usos sanitario o docente
Usos industrial o comercial

Otros elementos

Infraestructura aeroportuaria
Delimitación zona de servicio
Lagunas, lagos, etc
Zonas Verdes
Depósitos
Salinas
Marismas

Elementos cartográficos

Limite municipio
Autopistas y autovías
Carreteras nacionales y autonómicas
Carreteras locales y caminos
FFCC
Cursos de agua
Cursos de agua intermitentes
Curva nivel normal
Curva nivel maestra
Tuberías
Otros elementos cartográficos

