

AEROPUERTO DE ALICANTE - ELCHE

**L<sub>den</sub>**

**Zona de Afección**

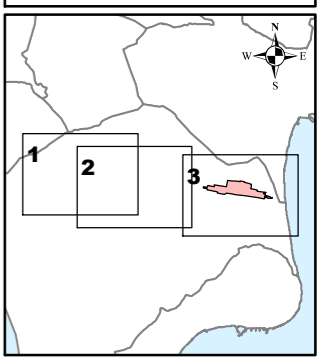
- Zona de afección
- Isófona de 55, 65 y 75 dB(A)

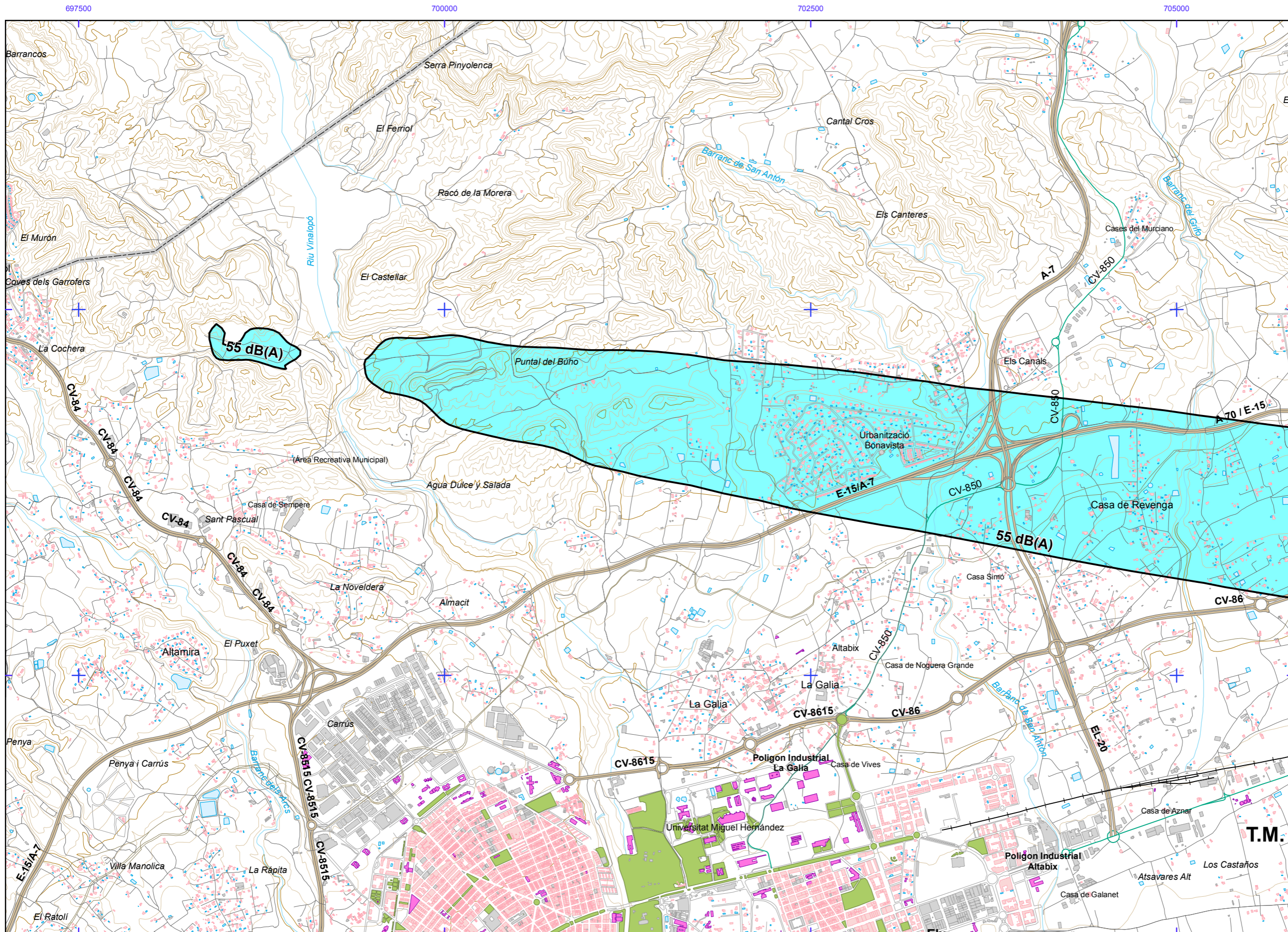
**Otros elementos**

- Infraestructura aeroportuaria
- Delimitación zona de servicio

**Elementos cartográficos**

- Límite municipio





**AEROPUERTO DE ALICANTE - ELCHE**

**Lden**

SUPERFICIES AFECTADAS		
REGION	RANGO AFECCIÓN dB(A)	SUPERFICIE (km²)
Alicante / Alacant	> 55	1,05
	> 65	0,27
	> 75	-
Elche / Etk	> 55	23,91
	> 65	4,51
	> 75	0,75

POBLACION EXPUESTA			
CÓDIGO MUNICIPIO	RANGO AFECCIÓN dB(A)	VIVIENDAS (centenas)	Nº PERS (centenas)
Alicante / Alacant	> 55	19	7
	> 65	2	1
	> 75	-	-
Elche / Etk	> 55	55	98
	> 65	1	1
	> 75	-	-

**Zona de Afección**

- Zona de afección
- Isófona de 55, 65 y 75 dB(A)

**Tipos de edificio**

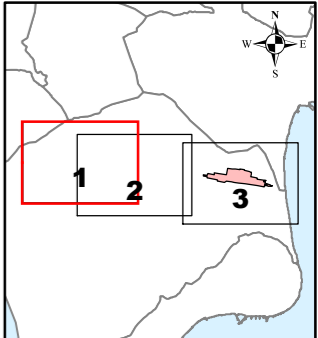
- Uso residencial
- Uso sanitario o docente
- Uso industrial o comercial

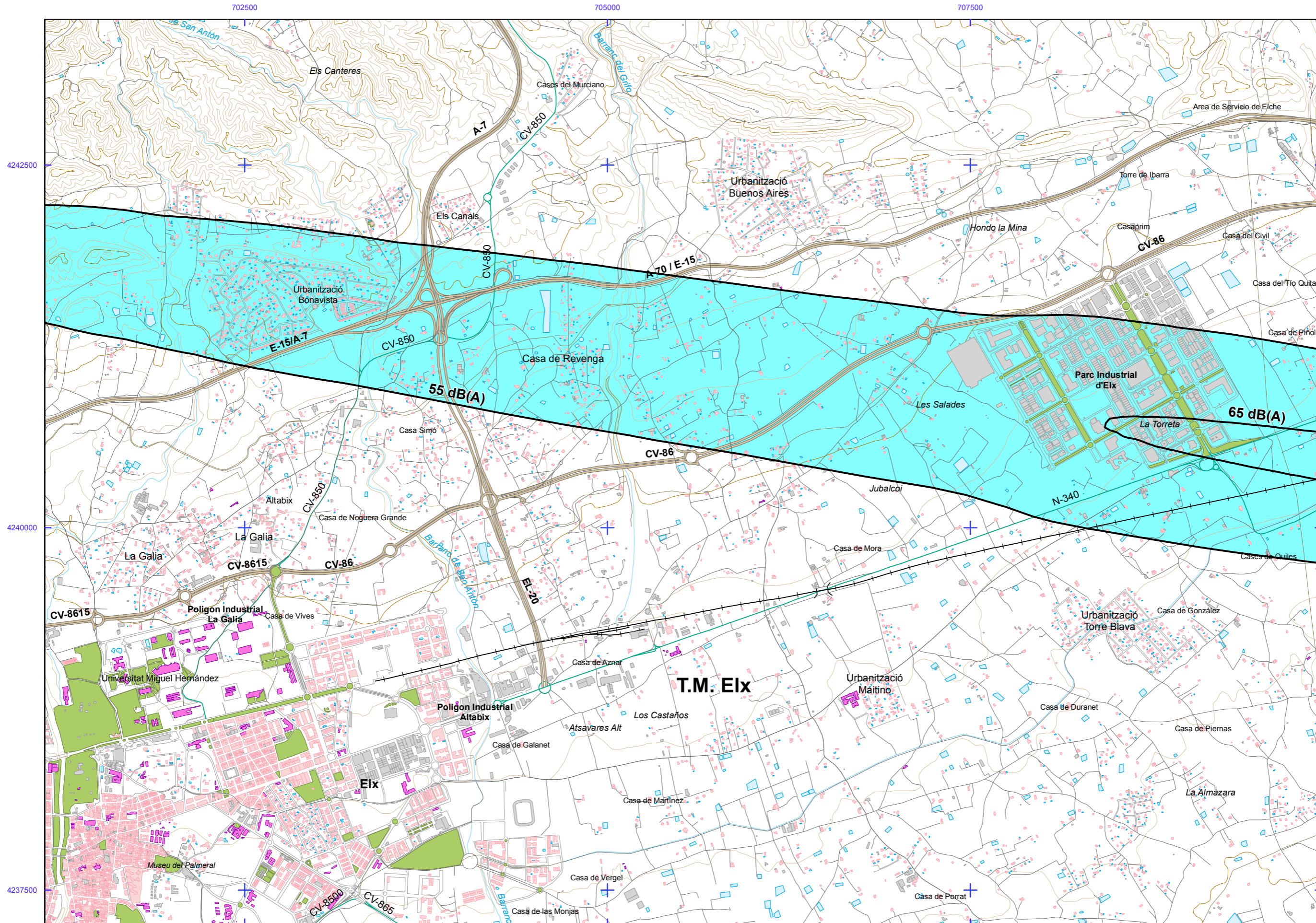
**Otros elementos**

- Infraestructura aeroportuaria
- Delimitación zona de servicio
- Lagunas, lagos, etc
- Zonas Verdes
- Depósitos
- Salinas
- Marismas

**Elementos cartográficos**

- Limite municipio
- Autopistas y autovías
- Carreteras nacionales y autonómicas
- Carreteras locales y caminos
- FFCC
- Cursos de agua
- Cursos de agua intermitentes
- Curva nivel normal
- Curva nivel maestra
- Tuberías
- Otros elementos cartográficos





**AEROPUERTO DE ALICANTE - ELCHE**

**L<sub>den</sub>**

SUPERFICIES AFECTADAS		
REGION	RANGO AFECCION dB(A)	SUPERFICIE (km <sup>2</sup> )
Alicante / Alacant	> 55	1,05
	> 65	0,27
	> 75	-
Elche / Etk	> 55	23,91
	> 65	4,51
	> 75	0,75

POBLACION EXPUESTA			
CÓDIGO MUNICIPIO	RANGO AFECCION dB(A)	VIVIENDAS (centenas)	Nº PERS (centenas)
Alicante / Alacant	> 55	19	7
	> 65	2	1
	> 75	-	-
Elche / Etk	> 55	55	98
	> 65	1	1
	> 75	-	-

**Zona de Afección**

- Zona de afección
- Isófona de 55, 65 y 75 dB(A)

**Tipos de edificio**

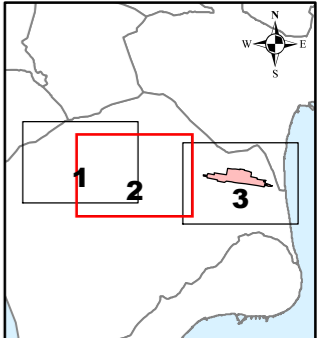
- Uso residencial
- Uso sanitario o docente
- Uso industrial o comercial

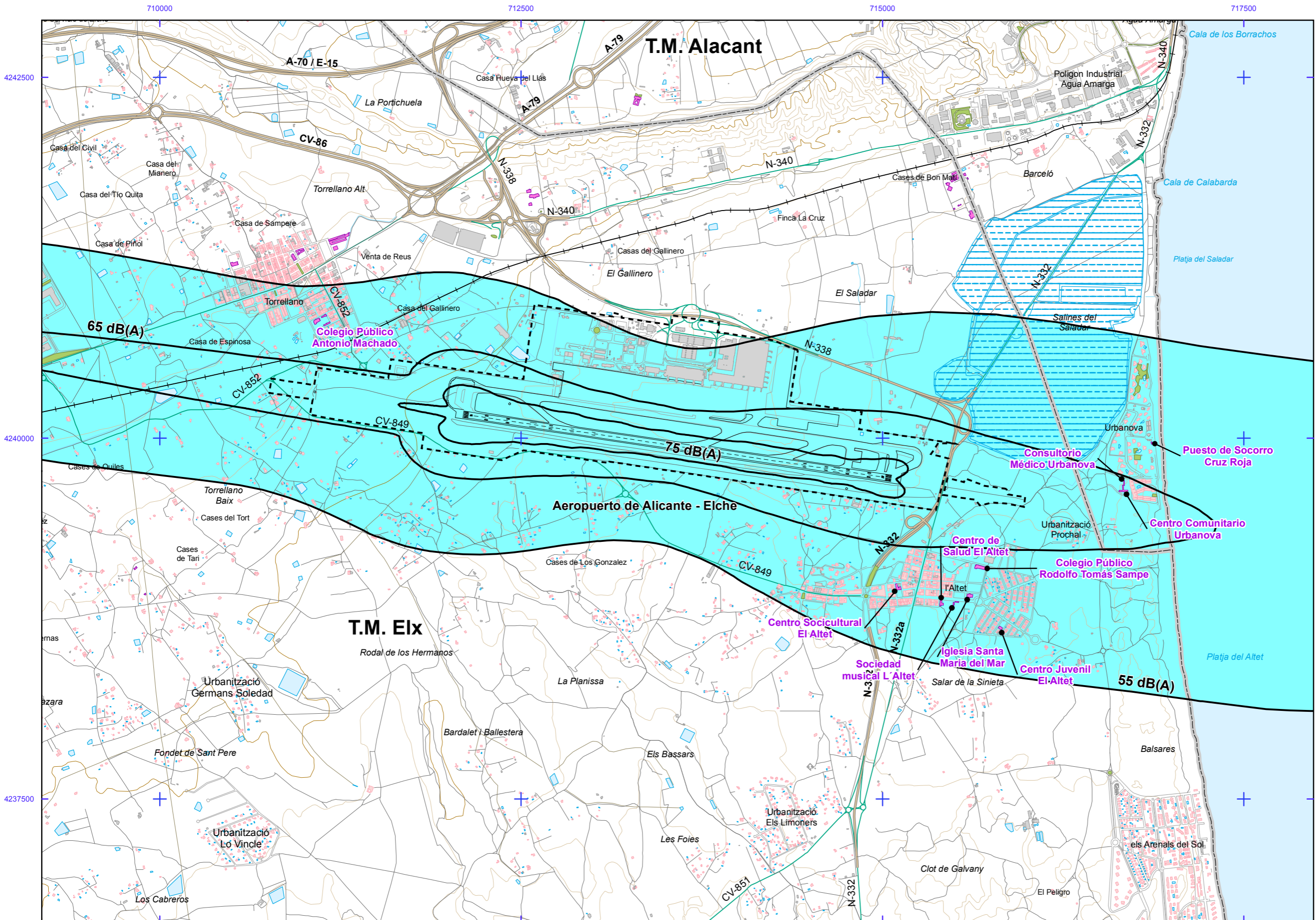
**Otros elementos**

- Infraestructura aeroportuaria
- Delimitación zona de servicio
- Lagunas, lagos, etc
- Zonas Verdes
- Depósitos
- Salinas
- Marismas

**Elementos cartográficos**

- Límite municipio
- Autopistas y autovías
- Carreteras nacionales y autonómicas
- Carreteras locales y caminos
- FFCC
- Cursos de agua
- Cursos de agua intermitentes
- Curva nivel normal
- Curva nivel maestra
- Tuberías
- Otros elementos cartográficos





**AEROPUERTO DE ALICANTE - ELCHE**

**Lden**

SUPERFICIES AFECTADAS		
REGION	RANGO AFECCIÓN dB(A)	SUPERFICIE (km²)
Alicante / Alacant	> 55	1,05
	> 65	0,27
	> 75	-
Elche / Etk	> 55	23,91
	> 65	4,51
	> 75	0,75

POBLACION EXPUESTA			
CÓDIGO MUNICIPIO	RANGO AFECCIÓN dB(A)	VIVIENDAS (centenas)	Nº PERS (centenas)
Alicante / Alacant	> 55	19	7
	> 65	2	1
	> 75	-	-
Elche / Etk	> 55	55	98
	> 65	1	1
	> 75	-	-

- Zona de Afección**
- Zona de afección
  - Isófona de 55, 65 y 75 dB(A)
- Tipos de edificio**
- Uso residencial
  - Uso sanitario o docente
  - Uso industrial o comercial
- Otros elementos**
- Infraestructura aeroportuaria
  - Delimitación zona de servicio
  - Lagunas, lagos, etc
  - Zonas Verdes
  - Depósitos
  - Salinas
  - Marismas

- Elementos cartográficos**
- Límite municipio
  - Autopistas y autovías
  - Carreteras nacionales y autonómicas
  - Carreteras locales y caminos
  - FFCC
  - Cursos de agua
  - Cursos de agua intermitentes
  - Curva nivel normal
  - Curva nivel maestra
  - Tuberías
  - Otros elementos cartográficos

