

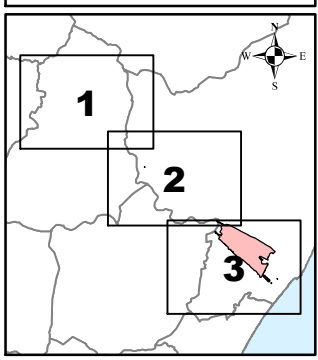
AEROPUERTO DE MÁLAGA - COSTA DEL SOL

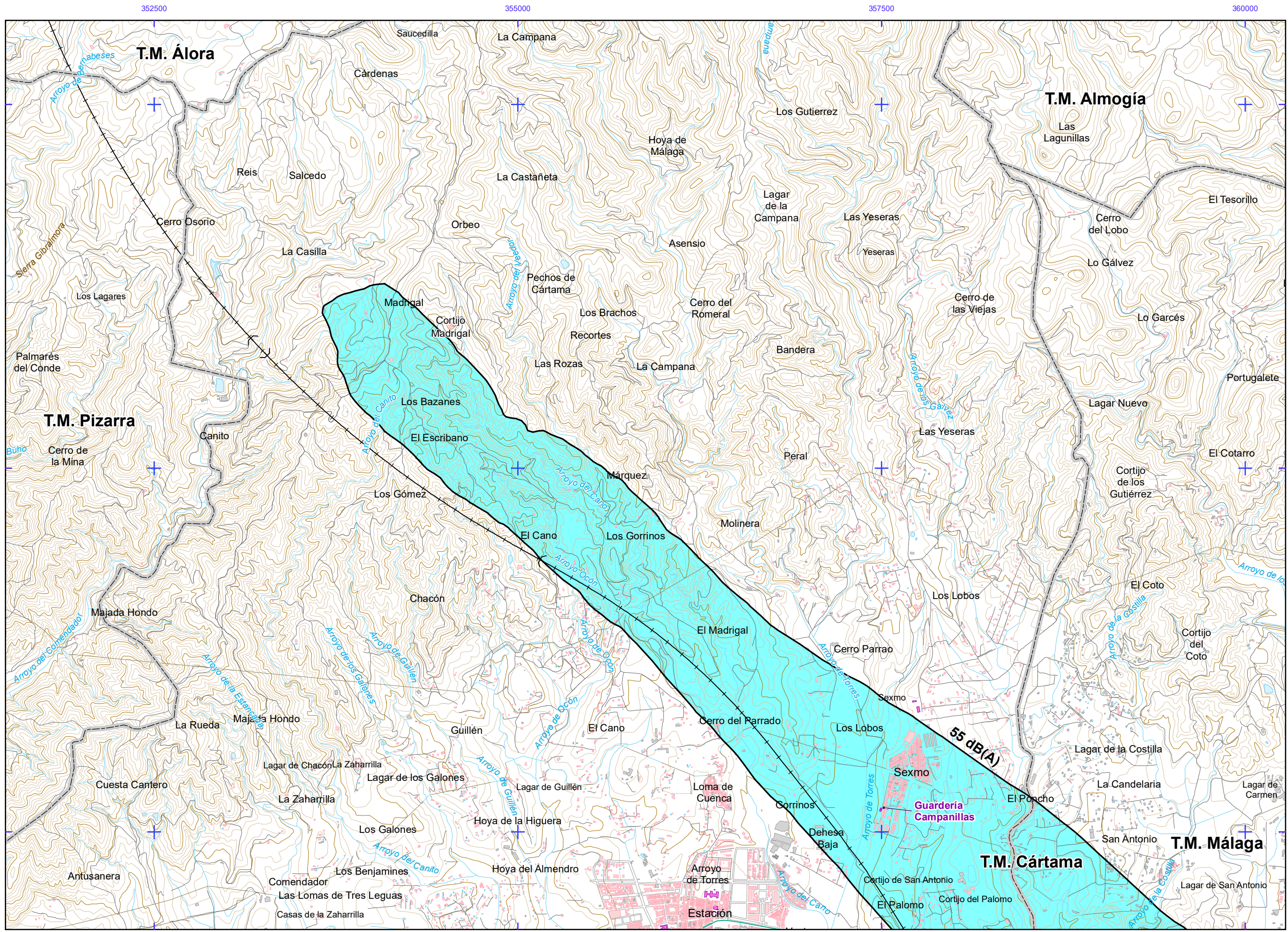
L_{den}

Zona de Afección
 Zona de afección
 Isófona de 55, 65 y 75 dB(A)

Otros elementos
 Infraestructura aeroportuaria
 Delimitación zona de servicio

Elementos cartográficos
 Limite municipio





AEROPUERTO DE MÁLAGA - COSTA DEL SOL

Lden

| SUPERFICIES AFECTADAS | | |
|-----------------------|-------|------------------|
| MUNICIPIO | RANGO | SUPERFICIE (km²) |
| Alhaurín de la Torre | >55 | 2,43 |
| | >65 | 0,50 |
| | >75 | - |
| Cártama | >55 | 6,53 |
| | >65 | - |
| | >75 | - |
| Málaga | >55 | 25,84 |
| | >65 | 6,14 |
| | >75 | 1,04 |
| Torremolinos | >55 | 0,23 |
| | >65 | - |
| | >75 | - |

| POBLACION EXPUESTA | | | |
|----------------------|----------------------|----------------------|--------------------|
| MUNICIPIO | RANGO AFECCION dB(A) | VIVIENDAS (centenas) | Nº PERS (centenas) |
| Alhaurín de la Torre | >55 | 3 | 6 |
| | >65 | 1 | 2 |
| | >75 | - | - |
| Cártama | >55 | 8 | 17 |
| | >65 | - | - |
| | >75 | - | - |
| Málaga | >55 | 39 | 101 |
| | >65 | 2 | 4 |
| | >75 | - | - |
| Torremolinos | >55 | - | - |
| | >65 | - | - |
| | >75 | - | - |

Zona de Afección

- Zona de afección
- Isófona de 55, 65 y 75 dB(A)

Tipos de edificio

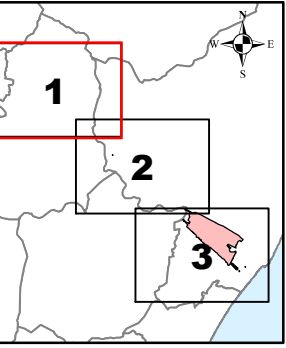
- Usos residencial
- Usos sanitario o docente
- Usos industrial o comercial

Otros elementos

- Infraestructura aeroportuaria
- Delimitación zona de servicio
- Lagunas, lagos, etc
- Zonas Verdes
- Depósitos
- Salinas
- Marismas

Elementos cartográficos

- Limite municipio
- Autopistas y autovías
- Carreteras nacionales y autonómicas
- Carreteras locales y caminos
- FFCC
- Cursos de agua
- Cursos de agua intermitentes
- Curva nivel normal
- Curva nivel maestra
- Tuberías
- Otros elementos cartográficos



MAPAS ESTRATÉGICOS DE RUIDO - FASE III
GRANDES AEROPUERTOS (>50.000 operaciones/año)

ESCALAS (ORIGINALES EN A-3)
1:25.000
Base cartográfica: ©INSTITUTO GEOGRÁFICO NACIONAL DE ESPAÑA

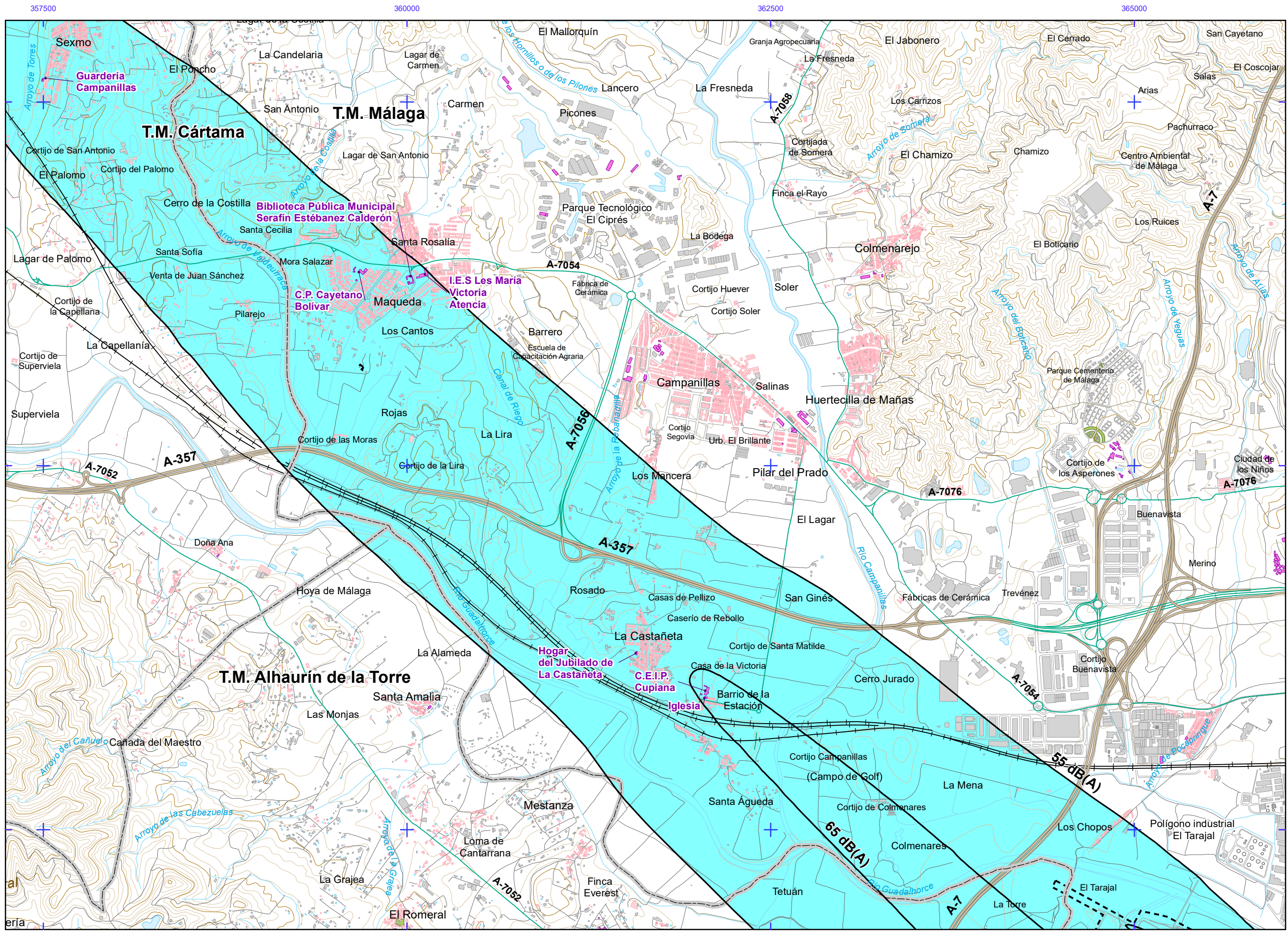
TÍTULO COMPLEMENTARIO
AEROPUERTO DE MÁLAGA - COSTA DEL SOL

Nº HOJA
Hoja 1 de 3

Nº PLANO
ANEXO I 5

FECHA
JULIO 2017

DESIGNACIÓN
MAPA DE ZONA DE AFECCIÓN Lden



AEROPUERTO DE MÁLAGA - COSTA DEL SOL

Lden

| SUPERFICIES AFECTADAS | | |
|-----------------------|-------|------------------|
| MUNICIPIO | RANGO | SUPERFICIE (km²) |
| Alhaurín de la Torre | >55 | 2,43 |
| | >65 | 0,50 |
| | >75 | - |
| Cártama | >55 | 6,53 |
| | >65 | - |
| | >75 | - |
| Málaga | >55 | 25,84 |
| | >65 | 6,14 |
| | >75 | 1,04 |
| Torremolinos | >55 | 0,23 |
| | >65 | - |
| | >75 | - |

POBLACION EXPUESTA

| MUNICIPIO | RANGO AFECCION d(B) | VIVIENDAS (centenas) | Nº PERS (centenas) |
|----------------------|---------------------|----------------------|--------------------|
| Alhaurín de la Torre | >55 | 3 | 6 |
| | >65 | 1 | 2 |
| | >75 | - | - |
| Cártama | >55 | 8 | 17 |
| | >65 | - | - |
| | >75 | - | - |
| Málaga | >55 | 39 | 101 |
| | >65 | 2 | 4 |
| | >75 | - | - |
| Torremolinos | >55 | - | - |
| | >65 | - | - |
| | >75 | - | - |

Zona de Afeción

- Zona de afeción
- Isófona de 55, 65 y 75 dB(A)

Tipos de edificio

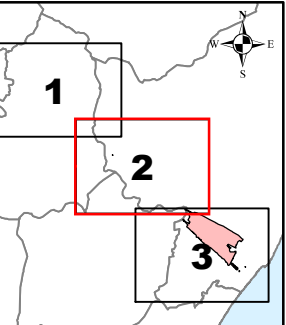
- Uso residencial
- Uso sanitario o docente
- Uso industrial o comercial

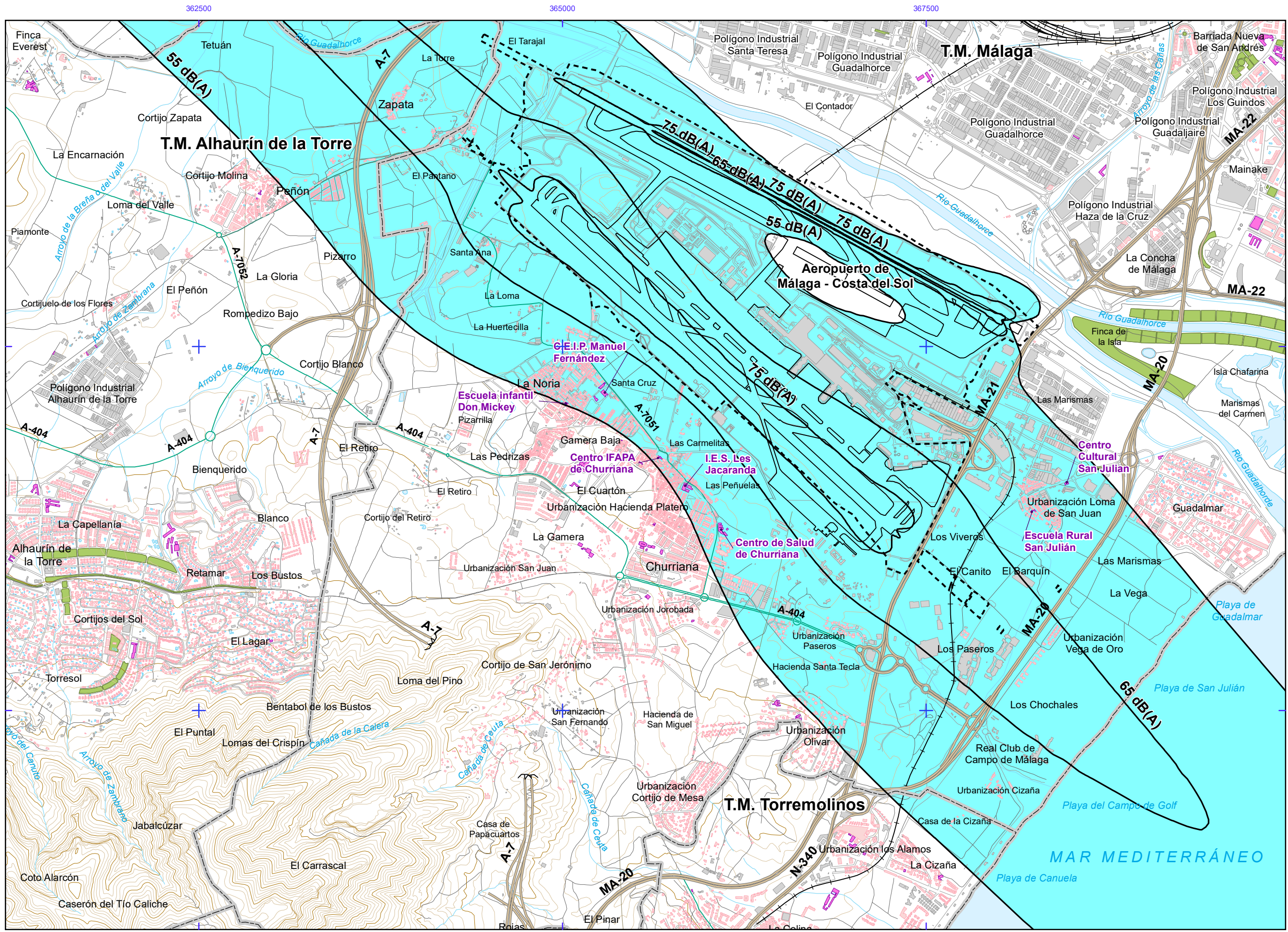
Otros elementos

- Infraestructura aeroportuaria
- Delimitación zona de servicio
- Lagunas, lagos, etc
- Zonas Verdes
- Depósitos
- Salinas
- Marismas

Elementos cartográficos

- Límite municipio
- Autopistas y autovías
- Carreteras nacionales y autonómicas
- Carreteras locales y caminos
- FFCC
- Cursos de agua
- Cursos de agua intermitentes
- Curva nivel normal
- Curva nivel maestra
- Tuberías
- Otros elementos cartográficos





AEROPUERTO DE MÁLAGA - COSTA DEL SOL

Lden

SUPERFICIES AFECTADAS

| MUNICIPIO | RANGO | SUPERFICIE (km²) |
|----------------------|-------|------------------|
| Alhaurín de la Torre | >55 | 2,43 |
| | >65 | 0,50 |
| | >75 | - |
| Cartama | >55 | 6,53 |
| | >65 | - |
| | >75 | - |
| Málaga | >55 | 25,84 |
| | >65 | 6,14 |
| | >75 | 1,04 |
| Torremolinos | >55 | 0,23 |
| | >65 | - |
| | >75 | - |

POBLACION EXPUESTA

| MUNICIPIO | RANGO AFECCION dB(A) | VIVIENDAS (centenas) | Nº PERS (centenas) |
|----------------------|----------------------|----------------------|--------------------|
| Alhaurín de la Torre | >55 | 3 | 6 |
| | >65 | 1 | 2 |
| | >75 | - | - |
| Cartama | >55 | 8 | 17 |
| | >65 | - | - |
| | >75 | - | - |
| Málaga | >55 | 39 | 101 |
| | >65 | 2 | 4 |
| | >75 | - | - |
| Torremolinos | >55 | - | - |
| | >65 | - | - |
| | >75 | - | - |

Zona de Afección

- Zona de afección
- Isófona de 55, 65 y 75 dB(A)

Tipos de edificio

- Uso residencial
- Uso sanitario o docente
- Uso industrial o comercial

Otros elementos

- Infraestructura aeroportuaria
- Delimitación zona de servicio
- Lagunas, lagos, etc
- Zonas Verdes
- Depósitos
- Salinas
- Marismas

Elementos cartográficos

- Límite municipio
- Autopistas y autovías
- Carreteras nacionales y autonómicas
- Carreteras locales y caminos
- FFCC
- Cursos de agua
- Cursos de agua intermitentes
- Curva nivel normal
- Curva nivel maestra
- Tuberías
- Otros elementos cartográficos

