

**AEROPUERTO DE PALMA DE MALLORCA**

L<sub>den</sub>

**Zona de Afección**

- Zona de afección
- Isófona de 55, 65 y 75 dB(A)

**Otros elementos**

- Infraestructura aeroportuaria
- Delimitación zona de servicio

**Elementos cartográficos**

- Limite municipio



MAPAS ESTRATÉGICOS DE RUIDO - FASE III  
GRANDES AEROPUERTOS (>50.000 operaciones/año)

ESCALAS (ORIGINALES EN A-3)  
1:60.000  
Base cartográfica: ©INSTITUTO GEOGRÁFICO NACIONAL DE ESPAÑA



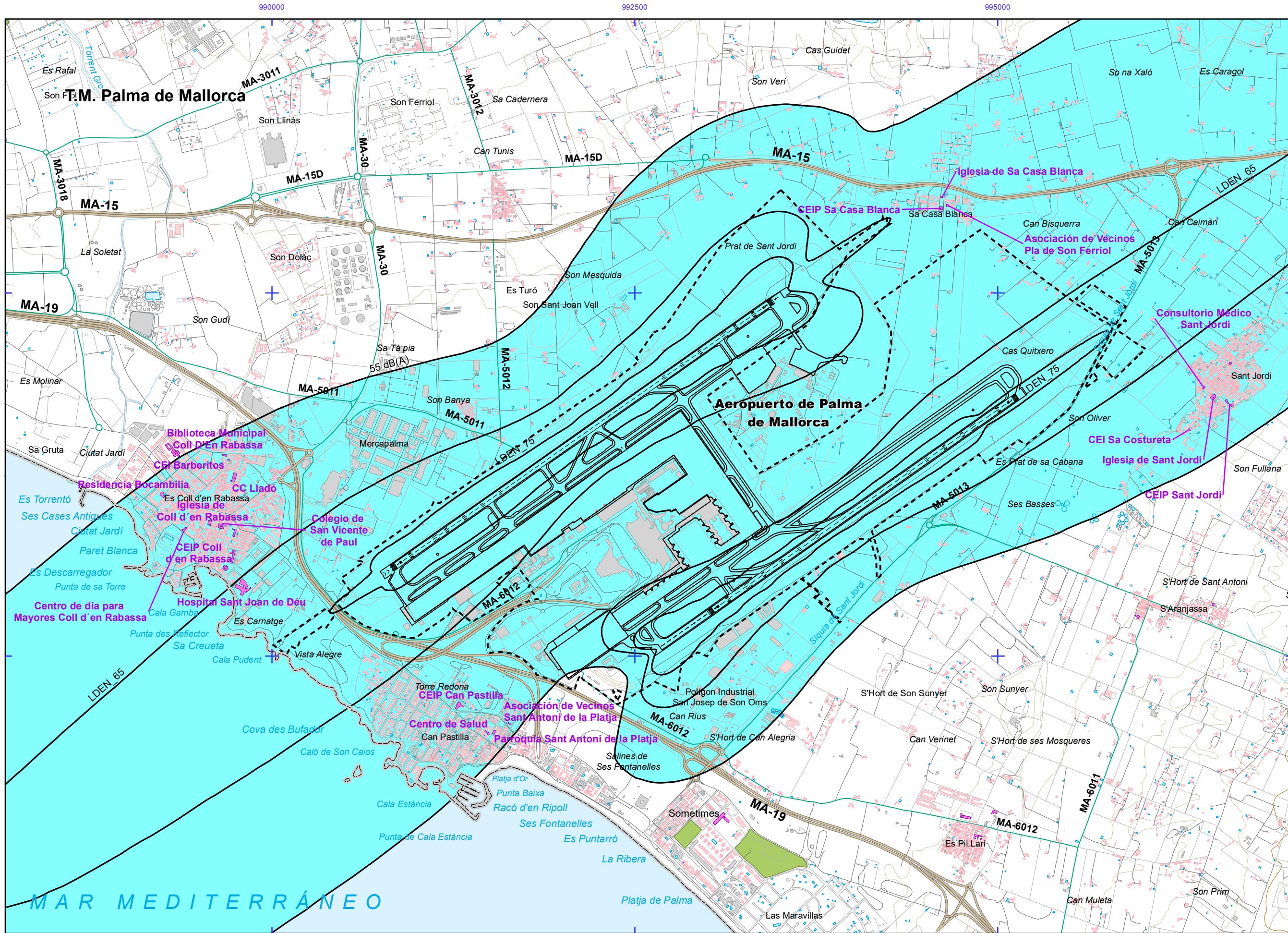
TÍTULO COMPLEMENTARIO  
AEROPUERTO DE PALMA DE MALLORCA

Nº HOJA  
Hoja 0 de 3

Nº PLANO  
ANEXO I  
5

FECHA  
JULIO 2017

DESIGNACIÓN  
MAPA GUÍA  
ZONAS DE AFECCIÓN L<sub>den</sub>



**AEROPUERTO DE PALMA DE MALLORCA**

**Lden**

**SUPERFICIES AFECTADAS**

MUNICIPIO	RANGO AFECTACION dB(A)	SUPERFICIE (km²)
Algaída	> 55	2,76
	> 65	-
	> 75	-
Palma de Mallorca	> 55	36,80
	> 65	9,13
	> 75	1,74
Santa Eugènia	> 55	2,94
	> 65	-
	> 75	-
Sencelles	> 55	5,47
	> 65	-
	> 75	-

**POBLACION EXPUESTA**

MUNICIPIO	RANGO AFECTACION dB(A)	VIVIENDAS (centenas)	Nº PERS (centenas)
Algaída	> 55	-	-
	> 65	-	-
	> 75	-	-
Palma de Mallorca	> 55	83	156
	> 65	3	5
	> 75	-	-
Santa Eugènia	> 55	1	1
	> 65	-	-
	> 75	-	-
Sencelles	> 55	1	3
	> 65	-	-
	> 75	-	-

**Zona de Afección**

- Zona de afección
- Isófona de 55, 65 y 75 dB(A)

**Tipos de edificio**

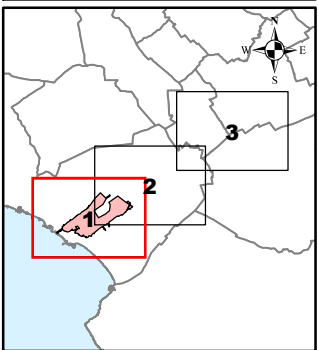
- Uso residencial
- Uso sanitario o docente
- Uso industrial o comercial

**Otros elementos**

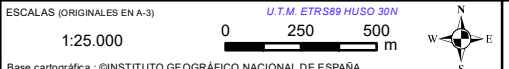
- Infraestructura aeroportuaria
- Delimitación zona de servicio
- Lagunas, lagos, etc
- Zonas Verdes
- Depósitos
- Salinas
- Marismas

**Elementos cartográficos**

- Límite municipio
- Autopistas y autovías
- Carreteras nacionales y autonómicas
- Carreteras locales y caminos
- FFCC
- Cursos de agua
- Cursos de agua intermitentes
- Curva nivel normal
- Curva nivel maestra
- Tuberías
- Otros elementos cartográficos



MAPAS ESTRATÉGICOS DE RUIDO - FASE III  
GRANDES AEROPUERTOS (>50.000 operaciones/año)



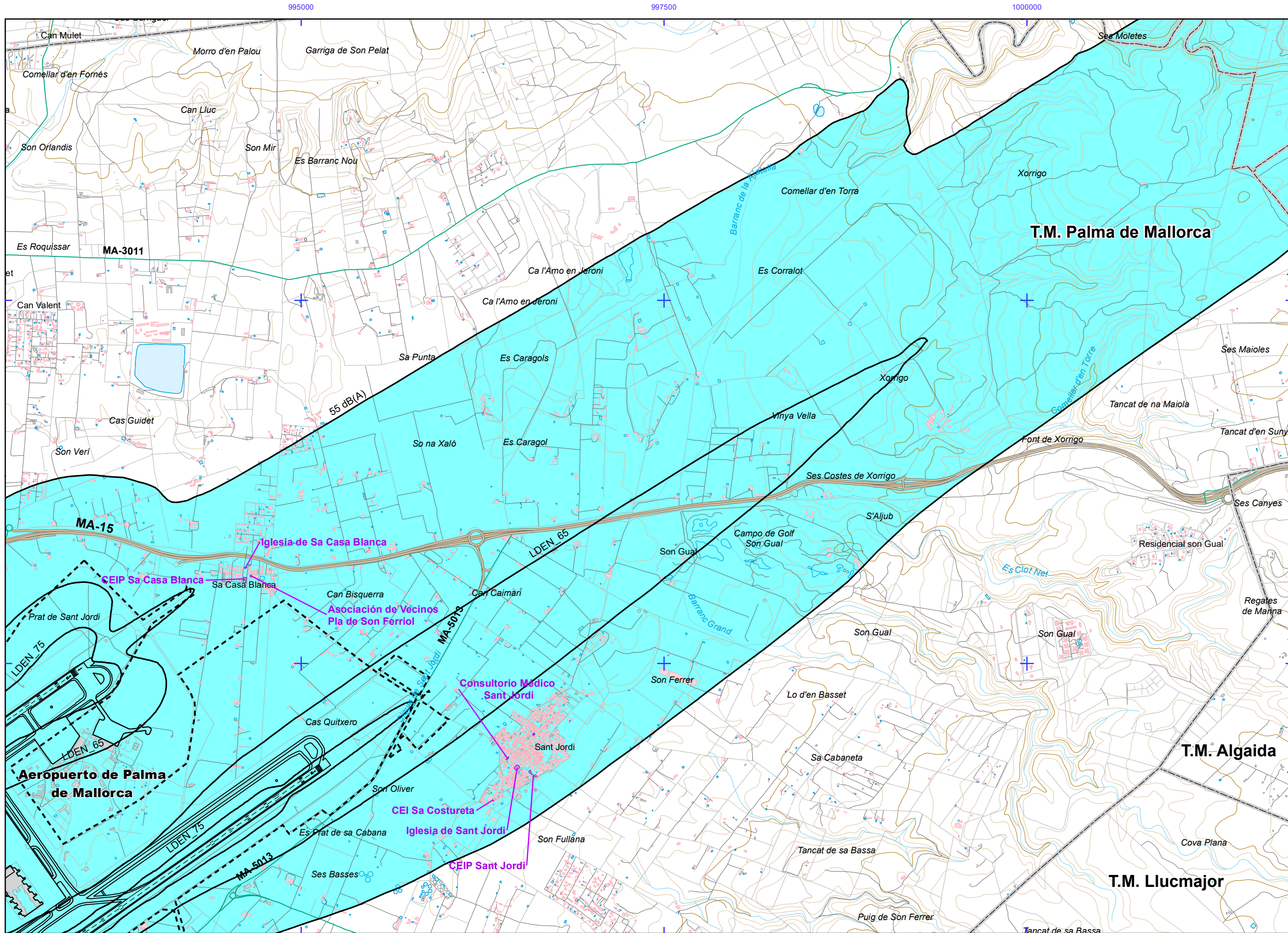
TÍTULO COMPLEMENTARIO  
**AEROPUERTO DE PALMA DE MALLORCA**

Nº HOJA  
Hoja 1 de 3

Nº PLANO  
ANEXO I  
5

FECHA  
JULIO 2017

DESIGNACIÓN  
MAPA DE ZONA DE AFECCIÓN Lden



**AEROPUERTO DE PALMA DE MALLORCA**

**Lden**

MUNICIPIO	SUPERFICIES AFECTADAS	
	RANGO AFECCION dB(A)	SUPERFICIE (km²)
Algaida	> 55	2,76
	> 65	-
	> 75	-
Palma de Mallorca	> 55	36,80
	> 65	9,13
	> 75	1,74
Santa Eugènia	> 55	2,94
	> 65	-
	> 75	-
Sencelles	> 55	5,47
	> 65	-
	> 75	-

MUNICIPIO	POBLACION EXPUESTA		
	RANGO AFECCION dB(A)	VIVIENDAS (centenas)	Nº PERS (centenas)
Algaida	> 55	-	-
	> 65	-	-
	> 75	-	-
Palma de Mallorca	> 55	83	156
	> 65	3	5
	> 75	-	-
Santa Eugènia	> 55	1	1
	> 65	-	-
	> 75	-	-
Sencelles	> 55	1	3
	> 65	-	-
	> 75	-	-

**Zona de Afección**

- Zona de afección
- Isófona de 55, 65 y 75 dB(A)

**Tipos de edificio**

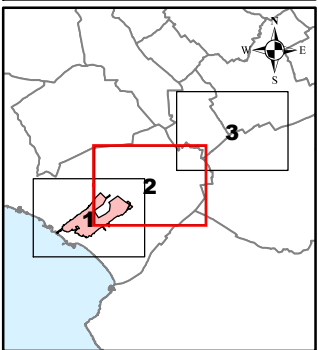
- Uso residencial
- Uso sanitario o docente
- Uso industrial o comercial

**Otros elementos**

- Infraestructura aeroportuaria
- Delimitación zona de servicio
- Lagunas, lagos, etc
- Zonas Verdes
- Depósitos
- Salinas
- Marismas

**Elementos cartográficos**

- Límite municipio
- Autopistas y autovías
- Carreteras nacionales y autonómicas
- Carreteras locales y caminos
- FFCC
- Cursos de agua
- Cursos de agua intermitentes
- Curva nivel normal
- Curva nivel maestra
- Tuberías
- Otros elementos cartográficos



MAPAS ESTRATÉGICOS DE RUIDO - FASE III  
GRANDES AEROPUERTOS (>50.000 operaciones/año)

ESCALAS (ORIGINALES EN A-3)  
1:25.000  
U.T.M. ETRS89 HUSO 30N  
0 250 500 m

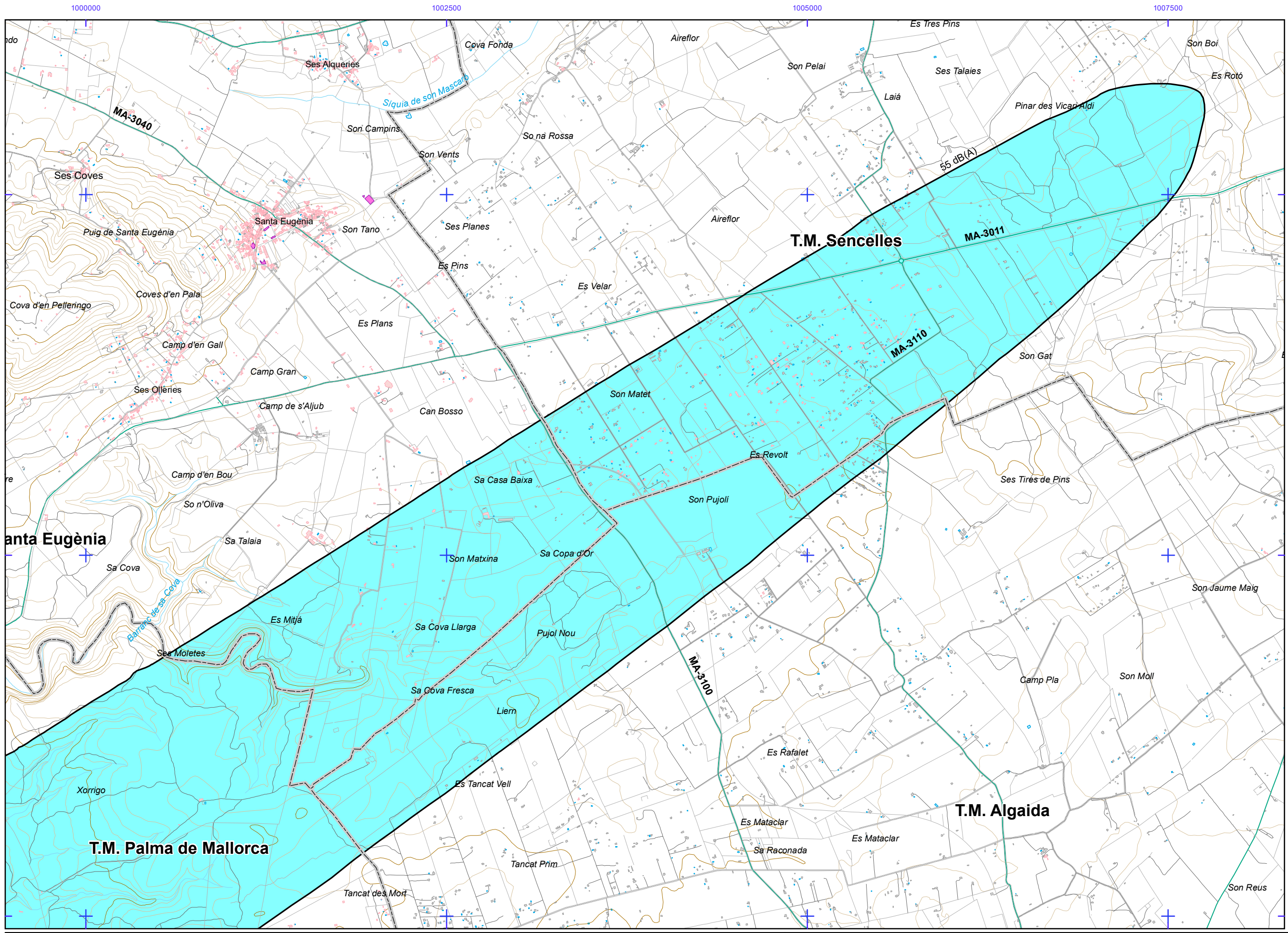
TÍTULO COMPLEMENTARIO  
AEROPUERTO DE PALMA DE MALLORCA

Nº HOJA  
Hoja 2 de 3

Nº PLANO  
ANEXO I 5

FECHA  
JULIO 2017

DESIGNACIÓN  
MAPA DE ZONA DE AFECCIÓN Lden



**AEROPUERTO DE PALMA DE MALLORCA**

**L<sub>den</sub>**

**SUPERFICIES AFECTADAS**

MUNICIPIO	RANGO AFECTACION dB(A)	SUPERFICIE (km <sup>2</sup> )
Algaida	> 55	2,76
	> 65	-
	> 75	-
Palma de Mallorca	> 55	36,80
	> 65	9,13
	> 75	1,74
Santa Eugènia	> 55	2,94
	> 65	-
	> 75	-
Sencelles	> 55	5,47
	> 65	-
	> 75	-

**POBLACION EXPUESTA**

MUNICIPIO	RANGO AFECTACION dB(A)	VIVIENDAS (centenas)	Nº PERS (centenas)
Algaida	> 55	-	-
	> 65	-	-
	> 75	-	-
Palma de Mallorca	> 55	83	156
	> 65	3	5
	> 75	-	-
Santa Eugènia	> 55	1	1
	> 65	-	-
	> 75	-	-
Sencelles	> 55	1	3
	> 65	-	-
	> 75	-	-

**Zona de Afección**

- Zona de afección
- Isófona de 55, 65 y 75 dB(A)

**Tipos de edificio**

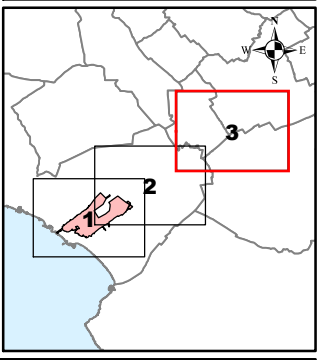
- Uso residencial
- Uso sanitario o docente
- Uso industrial o comercial

**Otros elementos**

- Infraestructura aeroportuaria
- Delimitación zona de servicio
- Lagunas, lagos, etc
- Zonas Verdes
- Depósitos
- Salinas
- Marismas

**Elementos cartográficos**

- Límite municipio
- Autopistas y autovías
- Carreteras nacionales y autonómicas
- Carreteras locales y caminos
- FFCC
- Cursos de agua
- Cursos de agua intermitentes
- Curva nivel normal
- Curva nivel maestra
- Tuberías
- Otros elementos cartográficos



MAPAS ESTRATÉGICOS DE RUIDO - FASE III  
GRANDES AEROPUERTOS (>50.000 operaciones/año)

ESCALAS (ORIGINALES EN A-3)  
1:25.000

U.T.M. ETRS89 HUSO 30N  
0 250 500 m

Base cartográfica: © INSTITUTO GEOGRÁFICO NACIONAL DE ESPAÑA

TÍTULO COMPLEMENTARIO  
AEROPUERTO DE PALMA DE MALLORCA

Nº HOJA  
Hoja 3 de 3

Nº PLANO  
ANEXO I  
5

FECHA  
JULIO 2017

DESIGNACIÓN  
MAPA DE ZONA DE AFECCIÓN L<sub>den</sub>