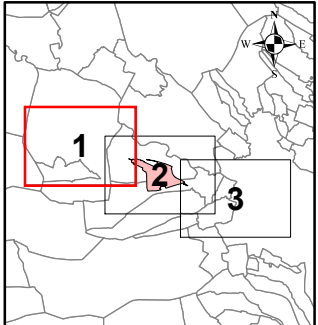


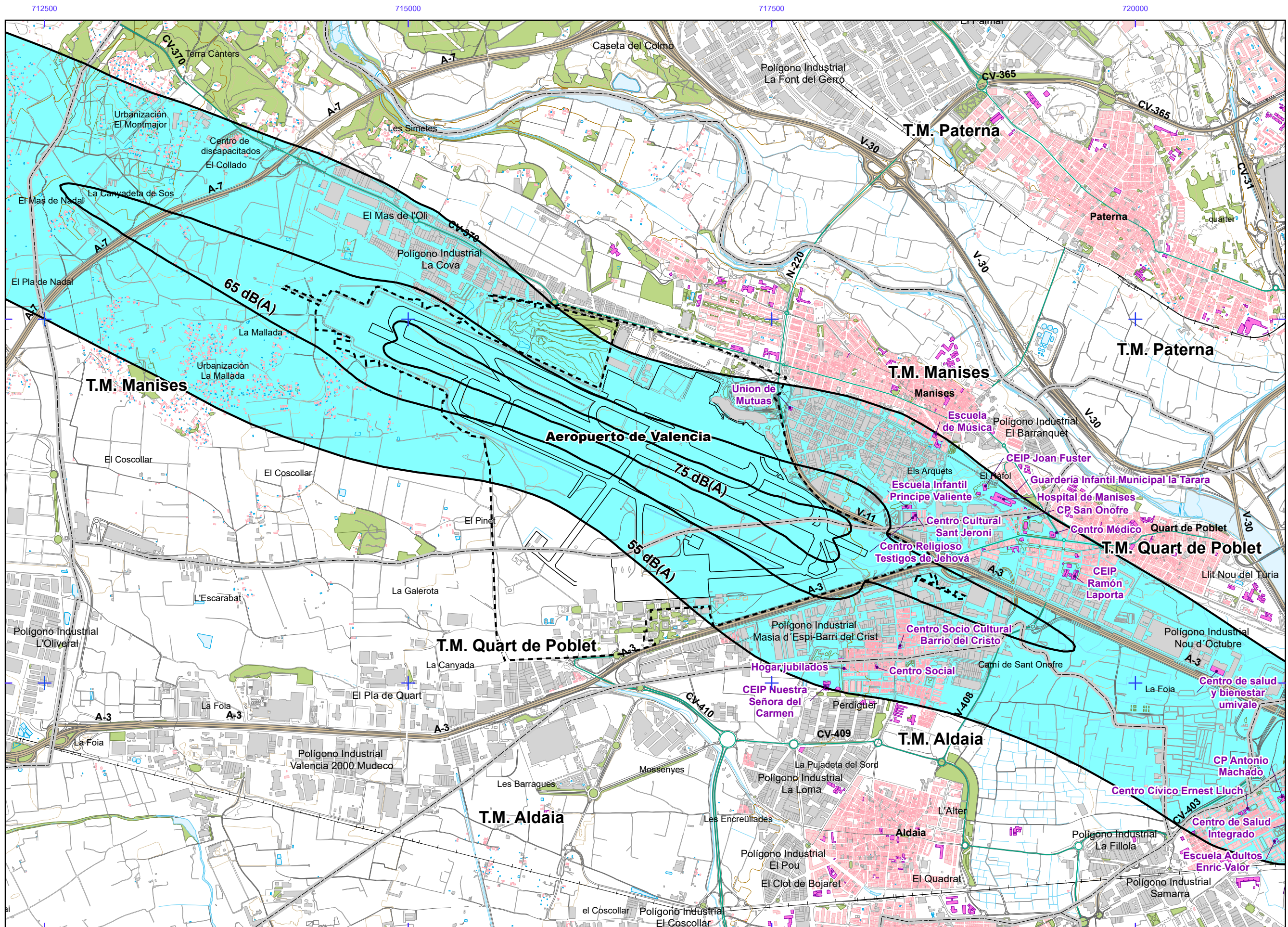
AEROPUERTO DE VALENCIA

SUPERFICIES AFECTADAS		
REGION	RANGO AFECCIÓN dB(A)	SUPERFICIE (km ²)
Aldaya	>55	1,12
	>65	0,01
	>75	-
Manises	>55	9,48
	>65	2,81
	>75	0,55
Mislata	>55	0,39
	>65	-
	>75	-
Quart de Poblet	>55	4,03
	>65	0,75
	>75	0,10
Ribarroja de Túria	>55	6,65
	>65	-
	>75	-
Valencia	>55	1,20
	>65	-
	>75	-
Xirivella	>55	1,64
	>65	-
	>75	-

POBLACION EXPUESTA			
MUNICIPIO	RANGO AFECCIÓN dB(A)	VIVIENDAS (centenas)	Nº PERS (centenas)
Aldaya	>55	16	46
	>65	-	-
	>75	-	-
Manises	>55	16	35
	>65	1	1
	>75	-	-
Mislata	>55	4	8
	>65	-	-
	>75	-	-
Quart de Poblet	>55	52	108
	>65	-	-
	>75	-	-
Ribarroja de Túria	>55	4	5
	>65	-	-
	>75	-	-
Valencia	>55	71	163
	>65	-	-
	>75	-	-
Xirivella	>55	128	276
	>65	-	-
	>75	-	-

- Zona de Afección**
- Zona de afección
 - Isófona de 55, 65 y 75 dB(A)
- Tipos de edificio**
- Uso residencial
 - Uso sanitario o docente
 - Uso industrial o comercial
- Otros elementos**
- Infraestructura aeroportuaria
 - Delimitación zona de servicio
 - Lagunas, lagos, etc
 - Zonas Verdes
 - Depósitos
 - Salinas
 - Marismas
- Elementos cartográficos**
- Límite municipio
 - Autopistas y autovías
 - Carreteras nacionales y autonómicas
 - Carreteras locales y caminos
 - FFCC
 - Cursos de agua
 - Cursos de agua intermitentes
 - Curva nivel normal
 - Curva nivel maestra
 - Tuberías
 - Otros elementos cartográficos





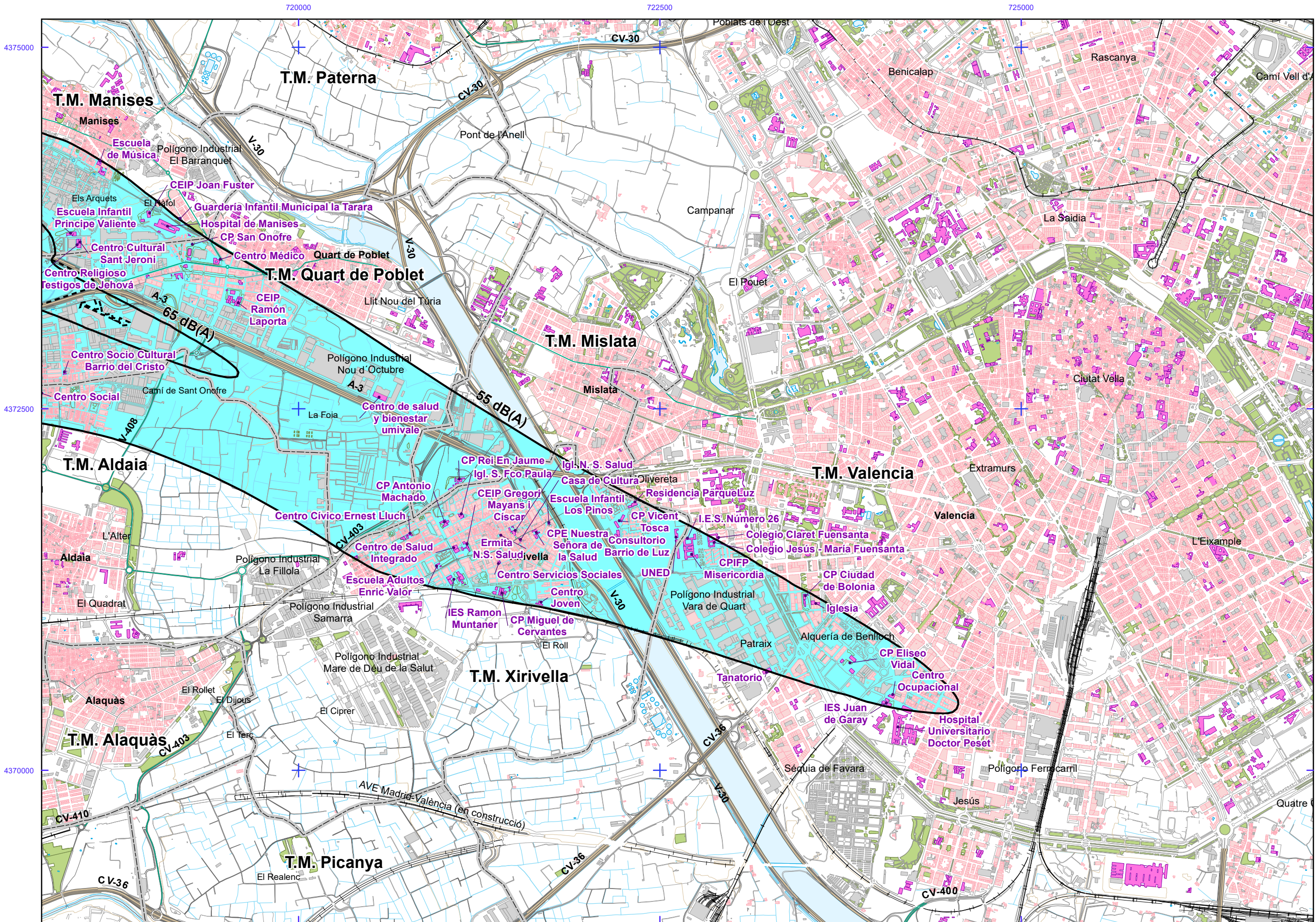
AEROPUERTO DE VALENCIA

SUPERFICIES AFECTADAS		
REGION	RANGO AFECCIÓN dB(A)	SUPERFICIE (km ²)
Aldaia	>55	1,12
	>65	0,01
	>75	-
Manises	>55	9,48
	>65	2,81
	>75	0,55
Mislata	>55	0,39
	>65	-
	>75	-
Quart de Poblet	>55	4,03
	>65	0,75
	>75	0,10
Riba-roja de Túria	>55	6,65
	>65	-
	>75	-
Valencia	>55	1,20
	>65	-
	>75	-
Xirivella	>55	1,64
	>65	-
	>75	-

POBLACION EXPUESTA			
MUNICIPIO	RANGO AFECCIÓN dB(A)	VIVIENDAS (centenas)	Nº PERS (centenas)
Aldaia	>55	16	46
	>65	-	-
	>75	-	-
Manises	>55	16	35
	>65	1	1
	>75	-	-
Mislata	>55	4	8
	>65	-	-
	>75	-	-
Quart de Poblet	>55	52	108
	>65	-	-
	>75	-	-
Riba-roja de Túria	>55	4	5
	>65	-	-
	>75	-	-
Valencia	>55	71	163
	>65	-	-
	>75	-	-
Xirivella	>55	128	276
	>65	-	-
	>75	-	-

- Zona de Afección**
- Zona de afección
 - Isófona de 55, 65 y 75 dB(A)
- Tipos de edificio**
- Usos residencial
 - Usos sanitario o docente
 - Usos industrial o comercial
- Otros elementos**
- Infraestructura aeroportuaria
 - Delimitación zona de servicio
 - Lagunas, lagos, etc
 - Zonas Verdes
 - Depósitos
 - Salinas
 - Marismas
- Elementos cartográficos**
- Límite municipio
 - Autopistas y autovías
 - Carreteras nacionales y autonómicas
 - Carreteras locales y caminos
 - FFCC
 - Cursos de agua
 - Cursos de agua intermitentes
 - Curva nivel normal
 - Curva nivel maestra
 - Tuberías
 - Otros elementos cartográficos





AEROPUERTO DE VALENCIA

SUPERFICIES AFECTADAS		
REGION	RANGO AFECTACION dB(A)	SUPERFICIE (km ²)
Aldaia	>55	1,12
	>65	0,01
Manises	>55	9,48
	>65	2,81
Mislata	>55	0,39
	>65	-
Quart de Poblet	>55	4,03
	>65	0,10
Riba-roja de Túria	>55	6,65
	>65	-
Valencia	>55	1,20
	>65	-
Xirivella	>55	1,64
	>65	-

POBLACION EXPUESTA			
MUNICIPIO	RANGO AFECTACION dB(A)	VIVIENDAS (centenas)	Nº PERS (centenas)
Aldaia	>55	16	46
	>65	-	-
Manises	>55	16	35
	>65	1	1
Mislata	>55	4	8
	>65	-	-
Quart de Poblet	>55	52	108
	>65	-	-
Riba-roja de Túria	>55	4	5
	>65	-	-
Valencia	>55	71	163
	>65	-	-
Xirivella	>55	128	276
	>65	-	-

Zona de Afección

- Zona de afección
- Isófona de 55, 65 y 75 dB(A)

Tipos de edificio

- Uso residencial
- Uso sanitario o docente
- Uso industrial o comercial

Otros elementos

- Infraestructura aeroportuaria
- Delimitación zona de servicio
- Lagunas, lagos, etc
- Zonas Verdes
- Depósitos
- Salinas
- Marismas

Elementos cartográficos

- Límite municipio
- Autopistas y autovías
- Carreteras nacionales y autonómicas
- Carreteras locales y caminos
- FFCC
- Cursos de agua
- Cursos de agua intermitentes
- Curva nivel normal
- Curva nivel maestra
- Tuberías
- Otros elementos cartográficos

