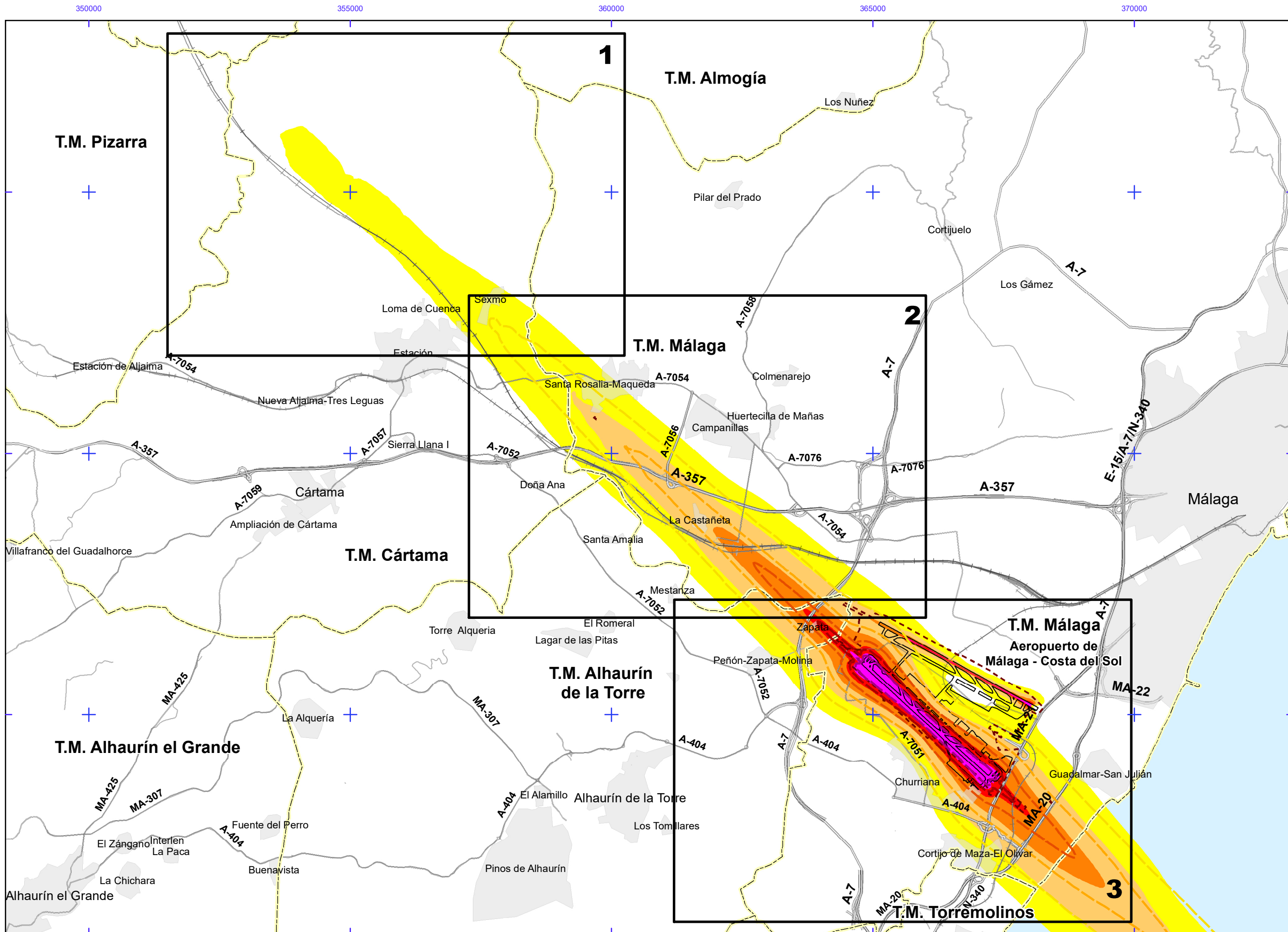


## ANEXO IV: COMPARATIVA MER FASE II Y III

## ÍNDICE DE PLANOS

Plano 1.	Comparativa de niveles sonoros $L_{den}$
Plano 2.	Comparativa de niveles sonoros $L_n$
Plano 3.	Comparativa de niveles sonoros $L_d$
Plano 4.	Comparativa de niveles sonoros $L_e$



AEROPUERTO DE MÁLAGA - COSTA DEL SOL

**L<sub>den</sub>**

Nivel sonoro (dB (A))  
MER fase III

55-60	70-75
60-65	>75
65-70	

Nivel sonoro (dB (A))  
MER fase II

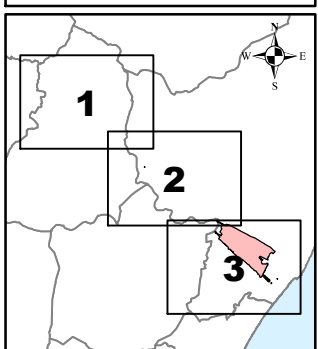
55-60	70-75
60-65	> 75
65-70	

Otros elementos

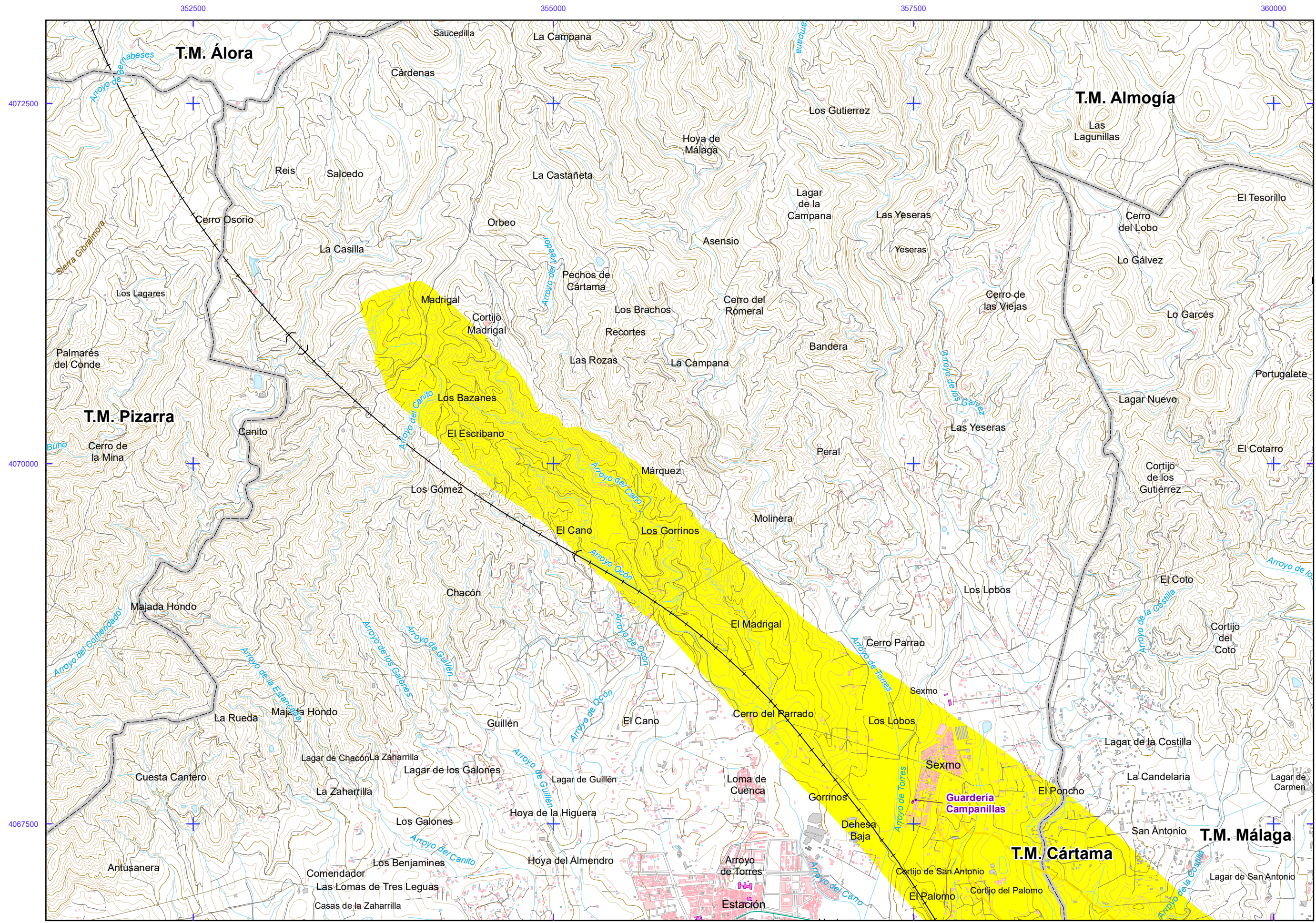
- Infraestructura aeroportuaria
- Delimitación zona de servicio

Elementos cartográficos

- Limite municipio







AEROPUERTO DE MÁLAGA - COSTA DEL SOL

**L<sub>den</sub>**

Nivel sonoro (dB (A))  
MER fase III

55-60	70-75
60-65	>75
65-70	

Nivel sonoro (dB (A))  
MER fase II

55-60	70-75
60-65	> 75
65-70	

Tipos de edificio

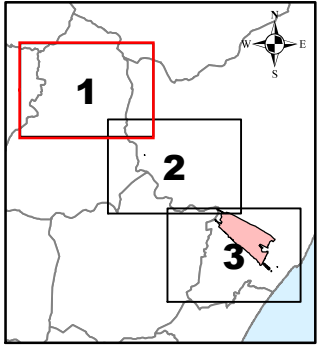
Usos residenciales
Usos sanitarios o docentes
Usos industriales o comerciales

Otros elementos

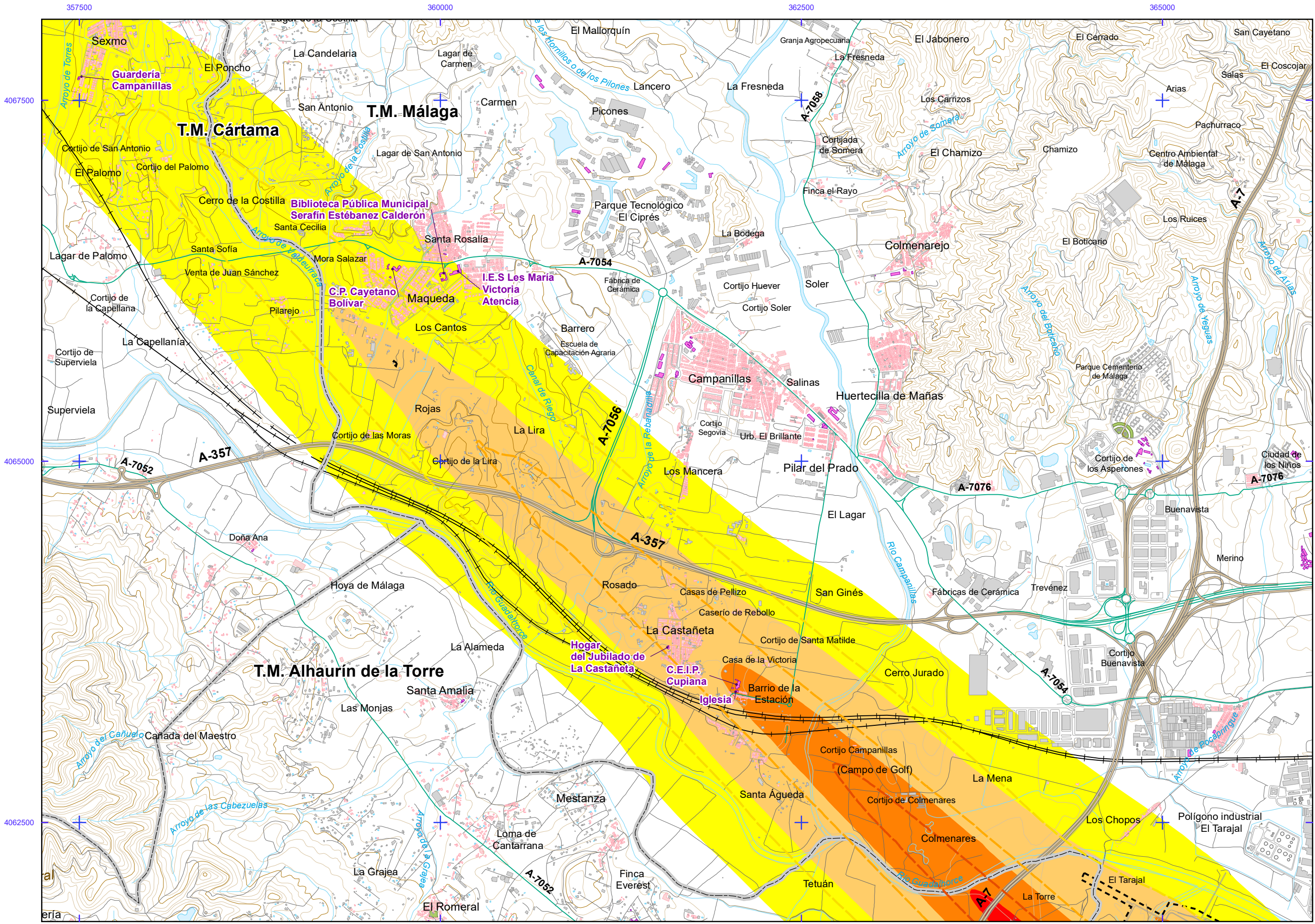
Infraestructura aeroportuaria
Delimitación zona de servicio
Lagunas, lagos, etc
Zonas Verdes
Depósitos
Salinas
Marismas

Elementos cartográficos

Limite municipio
Autopistas y autovías
Carreteras nacionales y autonómicas
Carreteras locales y caminos
FFCC
Cursos de agua
Cursos de agua intermitentes
Curva nivel normal
Curva nivel maestra
Tuberías
Otros elementos cartográficos







**AEROPUERTO DE MÁLAGA - COSTA DEL SOL**

**L<sub>den</sub>**

**Nivel sonoro (dB (A))  
MER fase III**

55-60	70-75
60-65	>75
65-70	

**Nivel sonoro (dB (A))  
MER fase II**

55-60	70-75
60-65	>75
65-70	

**Tipos de edificio**

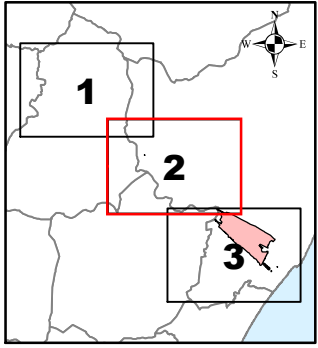
Usos residenciales
Usos sanitarios o docentes
Usos industriales o comerciales

**Otros elementos**

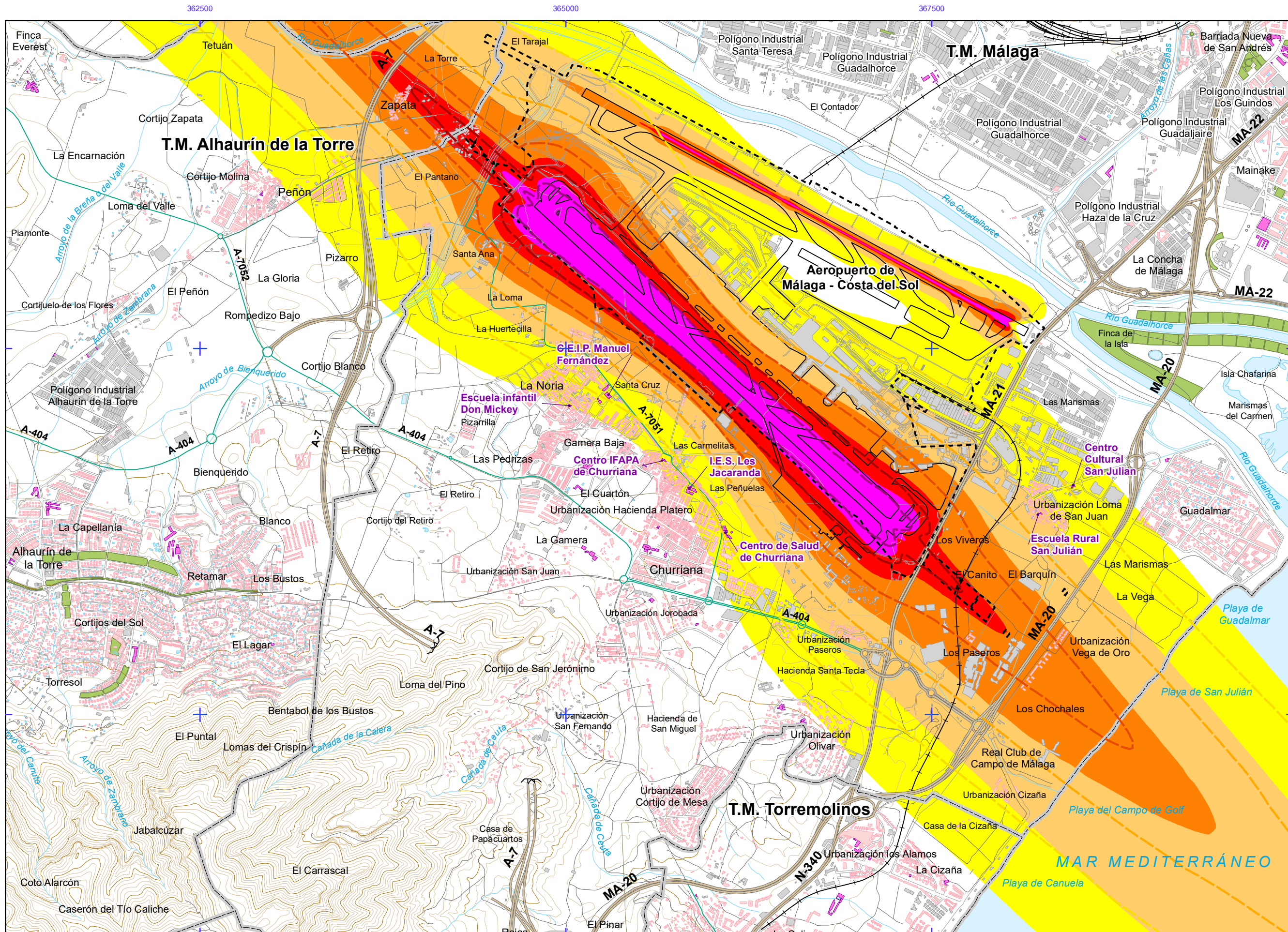
Infraestructura aeroportuaria
Delimitación zona de servicio
Lagunas, lagos, etc.
Zonas Verdes
Depósitos
Salinas
Marismas

**Elementos cartográficos**

Limite municipio
Autopistas y autovías
Carreteras nacionales y autonómicas
Carreteras locales y caminos
FFCC
Cursos de agua
Cursos de agua intermitentes
Curva nivel normal
Curva nivel maestra
Tuberías
Otros elementos cartográficos







AEROPUERTO DE MÁLAGA - COSTA DEL SOL

$L_{den}$

Nivel sonoro (dB (A))  
MER fase III

55-60	70-75
60-65	>75
65-70	

Nivel sonoro (dB (A))  
MER fase II

55-60	70-75
60-65	>75
65-70	

Tipos de edificio

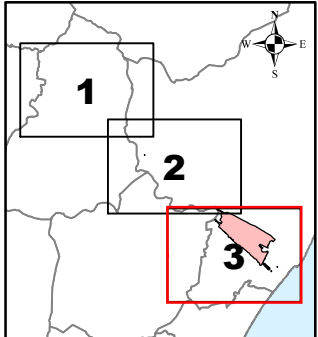
Usos residenciales
Usos sanitarios o docentes
Usos industriales o comerciales

Otros elementos

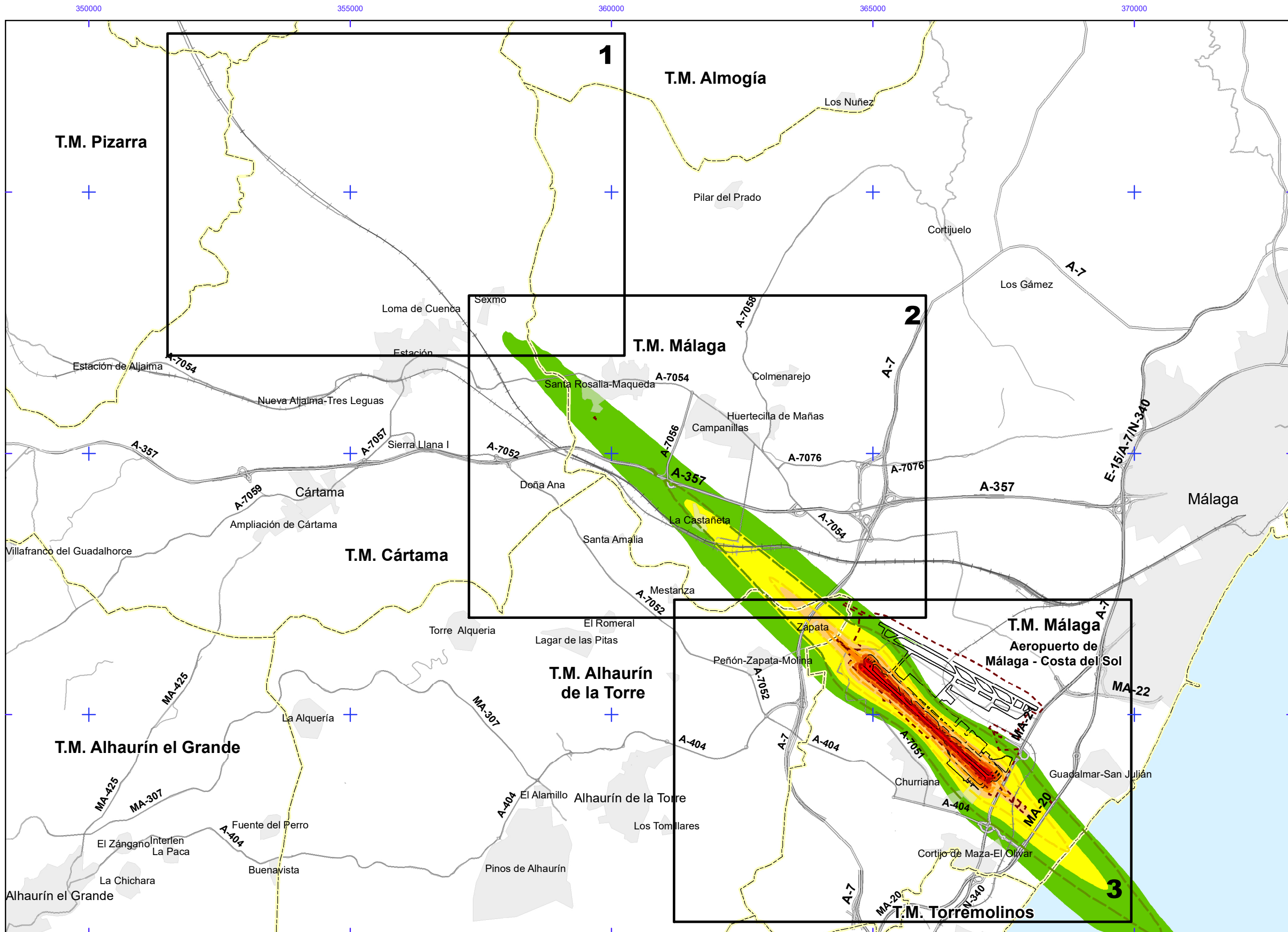
- Infraestructura aeroportuaria
- Delimitación zona de servicio
- Lagunas, lagos, etc
- Zonas Verdes
- Depósitos
- Salinas
- Marismas

Elementos cartográficos

- Limite municipio
- Autopistas y autovías
- Carreteras nacionales y autonómicas
- Carreteras locales y caminos
- FFCC
- Cursos de agua
- Cursos de agua intermitentes
- Curva nivel normal
- Curva nivel maestra
- Tuberías
- Otros elementos cartográficos







AEROPUERTO DE MÁLAGA - COSTA DEL SOL

**L<sub>n</sub>**

Nivel sonoro (dB (A))  
MER fase III

50-55	65-70
55-60	>70
60-65	

Nivel sonoro (dB (A))  
MER fase II

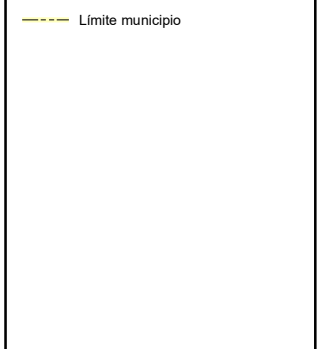
50-55	65-70
55-60	>70
60-65	

Otros elementos

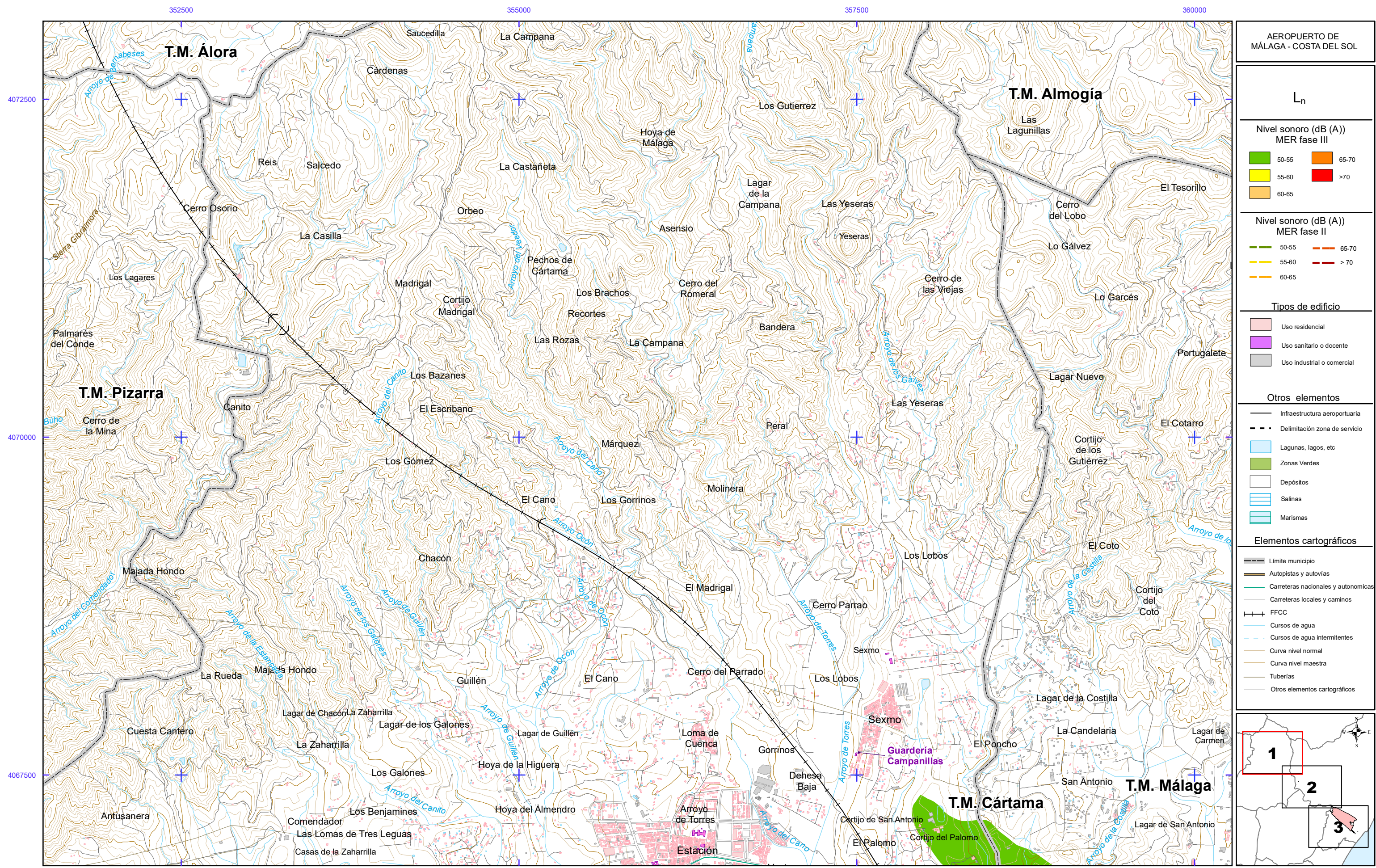
- Infraestructura aeroportuaria
- Delimitación zona de servicio

Elementos cartográficos

- Limite municipio







AEROPUERTO DE MÁLAGA - COSTA DEL SOL

**L<sub>n</sub>**

Nivel sonoro (dB (A))  
MER fase III

50-55	65-70
55-60	>70
60-65	

Nivel sonoro (dB (A))  
MER fase II

50-55	65-70
55-60	> 70
60-65	

**Tipos de edificio**

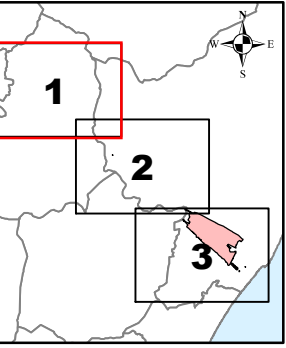
Usos residenciales
Usos sanitarios o docentes
Usos industriales o comerciales

**Otros elementos**

- Infraestructura aeroportuaria
- Delimitación zona de servicio
- Lagunas, lagos, etc
- Zonas Verdes
- Depósitos
- Salinas
- Marismas

**Elementos cartográficos**

- Limite municipio
- Autopistas y autovías
- Carreteras nacionales y autonómicas
- Carreteras locales y caminos
- FFCC
- Cursos de agua
- Cursos de agua intermitentes
- Curva nivel normal
- Curva nivel maestra
- Tuberías
- Otros elementos cartográficos



MAPAS ESTRATÉGICOS DE RUIDO - FASE III  
GRANDES AEROPUERTOS (>50.000 operaciones/año)

ESCALAS (ORIGINALES EN A-3)  
1:25.000

U.T.M. ETRS89 HUSO 30N

0 250 500 m

Base cartográfica: ©INSTITUTO GEOGRÁFICO NACIONAL DE ESPAÑA

TÍTULO COMPLEMENTARIO  
AEROPUERTO DE MÁLAGA - COSTA DEL SOL

Nº HOJA  
Hoja 1 de 3

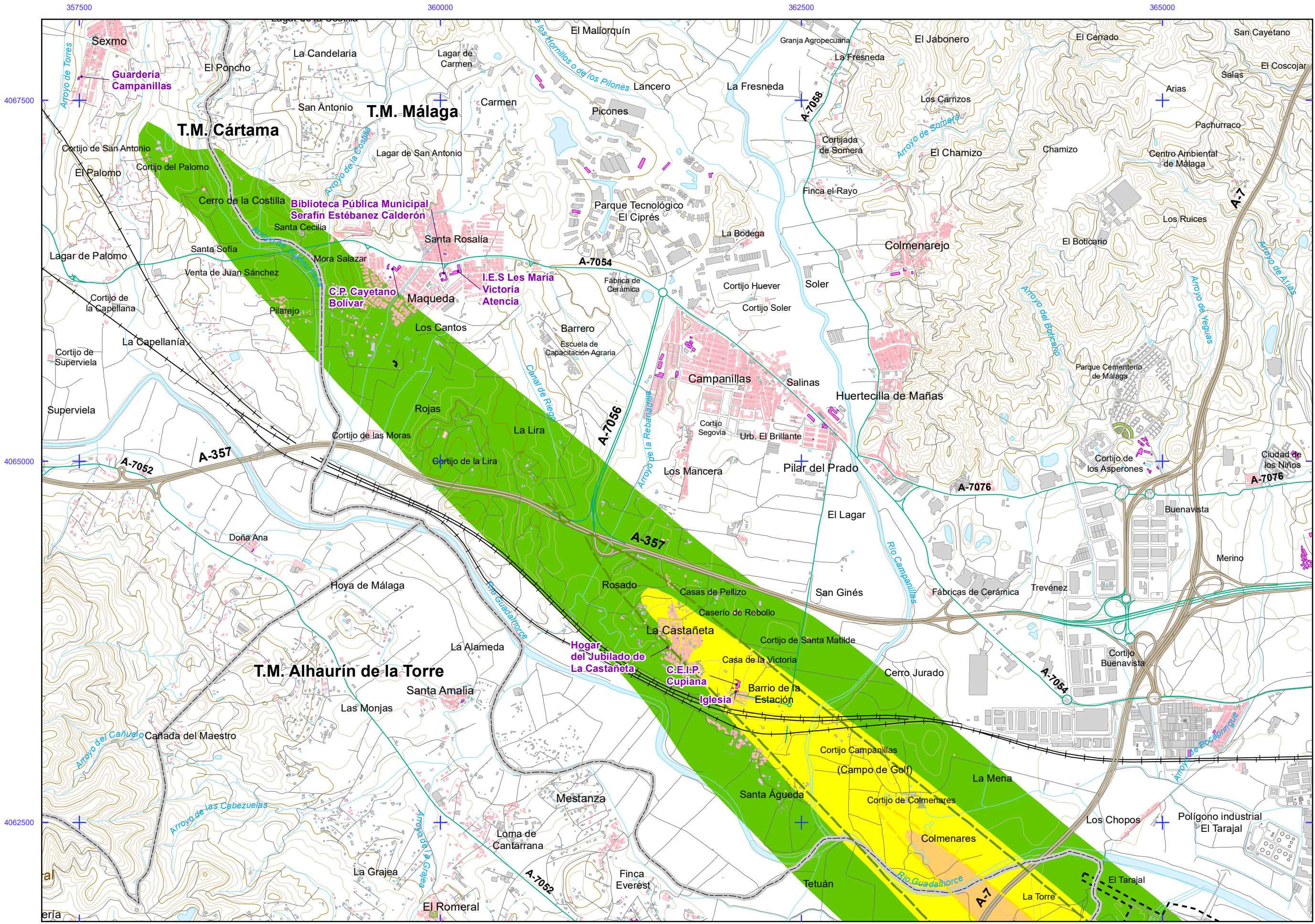
Nº PLANO  
ANEXO IV 2

FECHA  
JULIO 2017

DESIGNACIÓN

MAPA COMPARATIVO  
NIVELES SONOROS L<sub>n</sub>  
MER FASE II Y FASE III





AEROPUERTO DE MÁLAGA - COSTA DEL SOL

$L_n$

Nivel sonoro (dB (A))  
MER fase III

50-55	65-70
55-60	>70
60-65	

Nivel sonoro (dB (A))  
MER fase II

50-55	65-70
55-60	>70
60-65	

Tipos de edificio

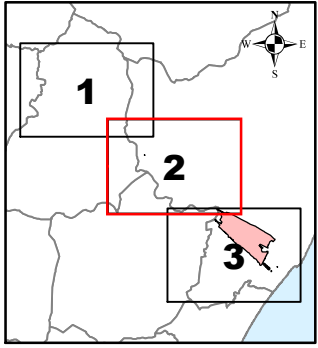
Usos residenciales
Usos sanitarios o docentes
Usos industriales o comerciales

Otros elementos

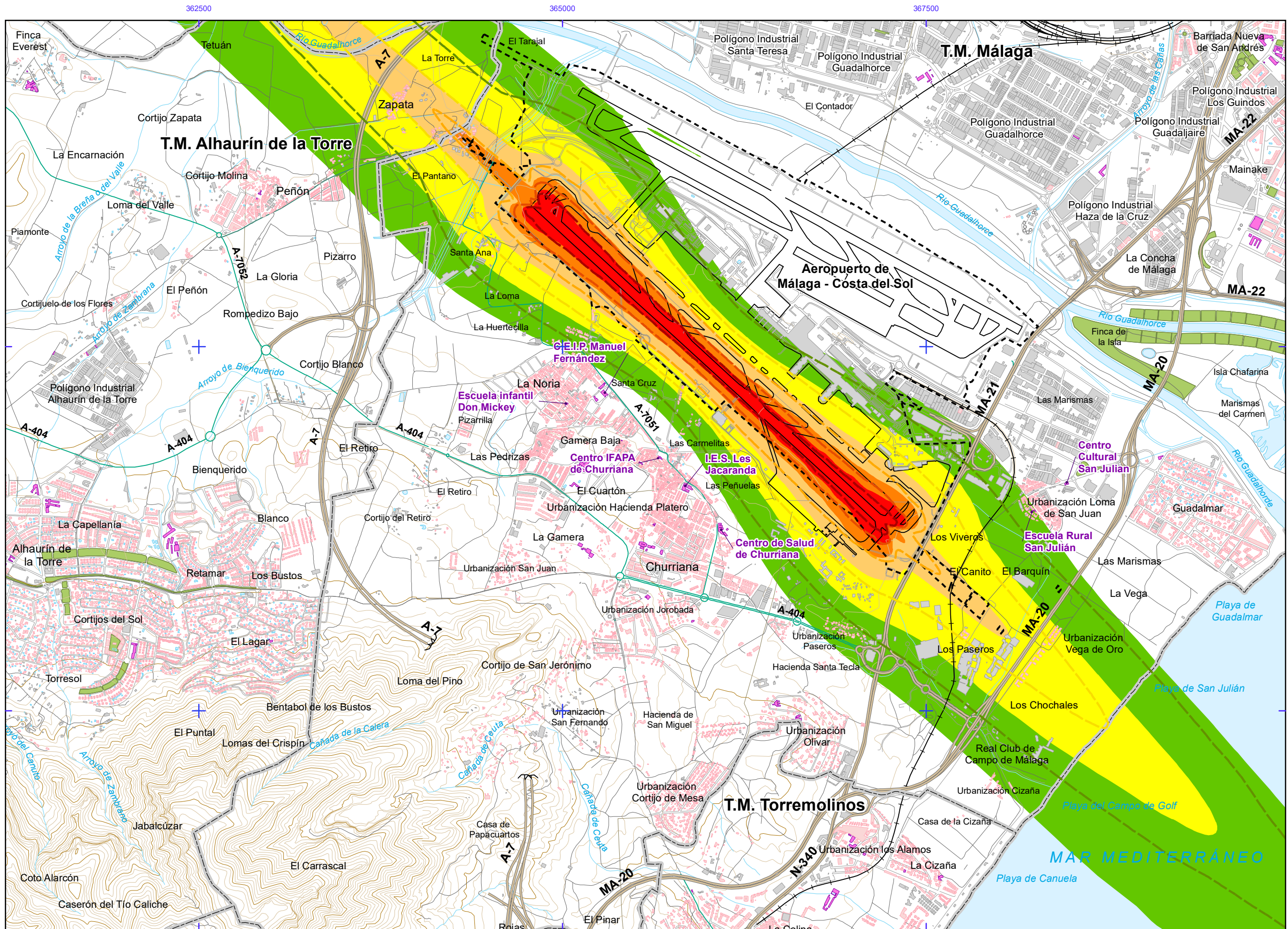
Infraestructura aeroportuaria
Delimitación zona de servicio
Lagunas, lagos, etc.
Zonas Verdes
Depósitos
Salinas
Marismas

Elementos cartográficos

Limite municipio
Autopistas y autovías
Carreteras nacionales y autonómicas
Carreteras locales y caminos
FFCC
Cursos de agua
Cursos de agua intermitentes
Curva nivel normal
Curva nivel maestra
Tuberías
Otros elementos cartográficos







**AEROPUERTO DE MÁLAGA - COSTA DEL SOL**

**L<sub>n</sub>**

**Nivel sonoro (dB (A)) MER fase III**

50-55	65-70
55-60	>70
60-65	

**Nivel sonoro (dB (A)) MER fase II**

50-55	65-70
55-60	>70
60-65	

**Tipos de edificio**

- Usos residencial
- Usos sanitario o docente
- Usos industrial o comercial

**Otros elementos**

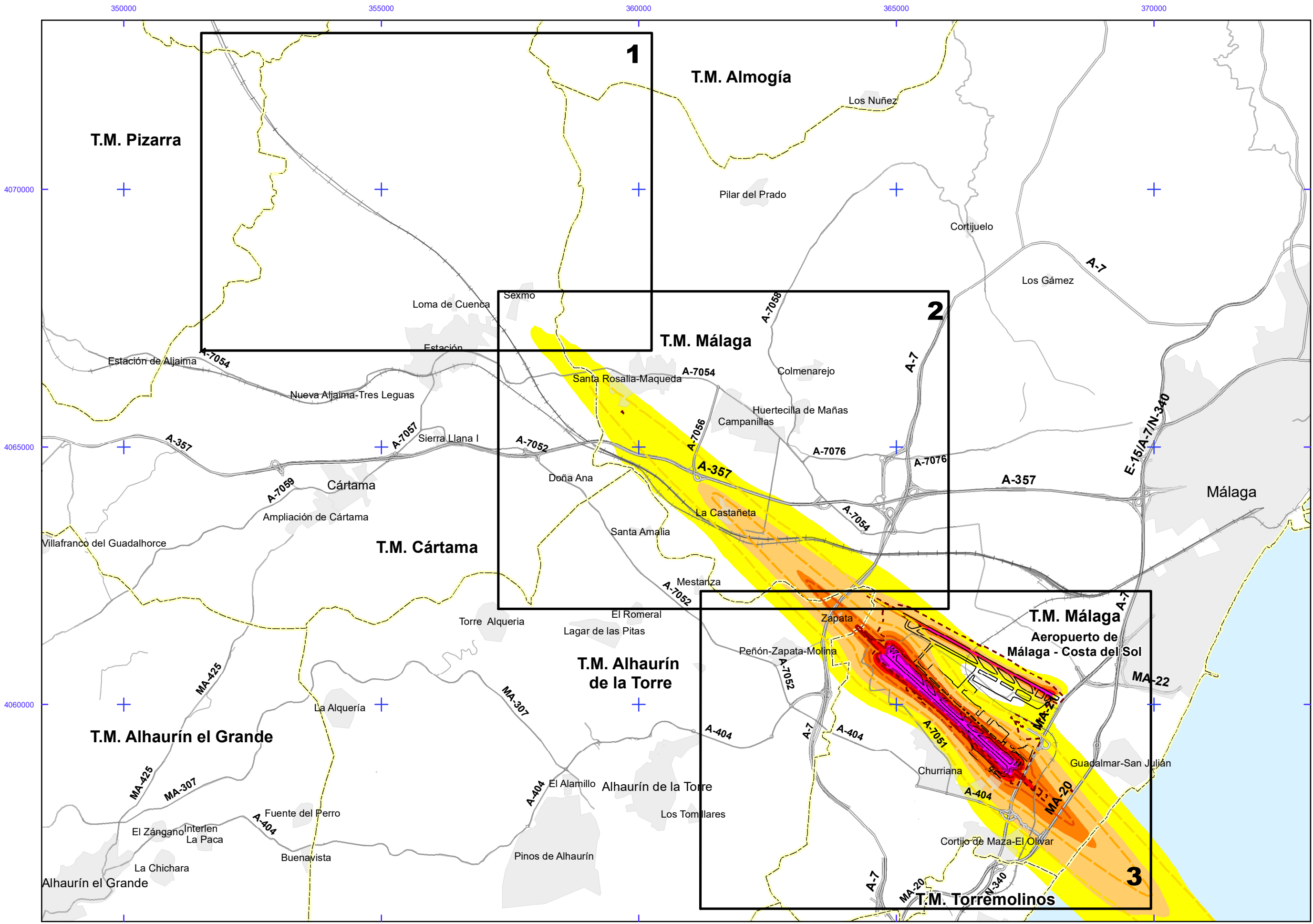
- Infraestructura aeroportuaria
- Delimitación zona de servicio
- Lagunas, lagos, etc
- Zonas Verdes
- Depósitos
- Salinas
- Marismas

**Elementos cartográficos**

- Limite municipio
- Autopistas y autovías
- Carreteras nacionales y autonómicas
- Carreteras locales y caminos
- FFCC
- Cursos de agua
- Cursos de agua intermitentes
- Curva nivel normal
- Curva nivel maestra
- Tuberías
- Otros elementos cartográficos

**Mapa Comparativo**





AEROPUERTO DE MÁLAGA - COSTA DEL SOL

**L<sub>d</sub>**

Nivel sonoro (dB (A))  
MER fase III

55-60	70-75
60-65	>75
65-70	

Nivel sonoro (dB (A))  
MER fase II

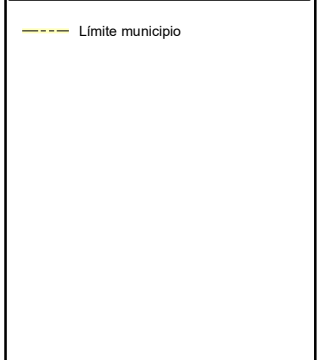
55-60	70-75
60-65	> 75
65-70	

Otros elementos

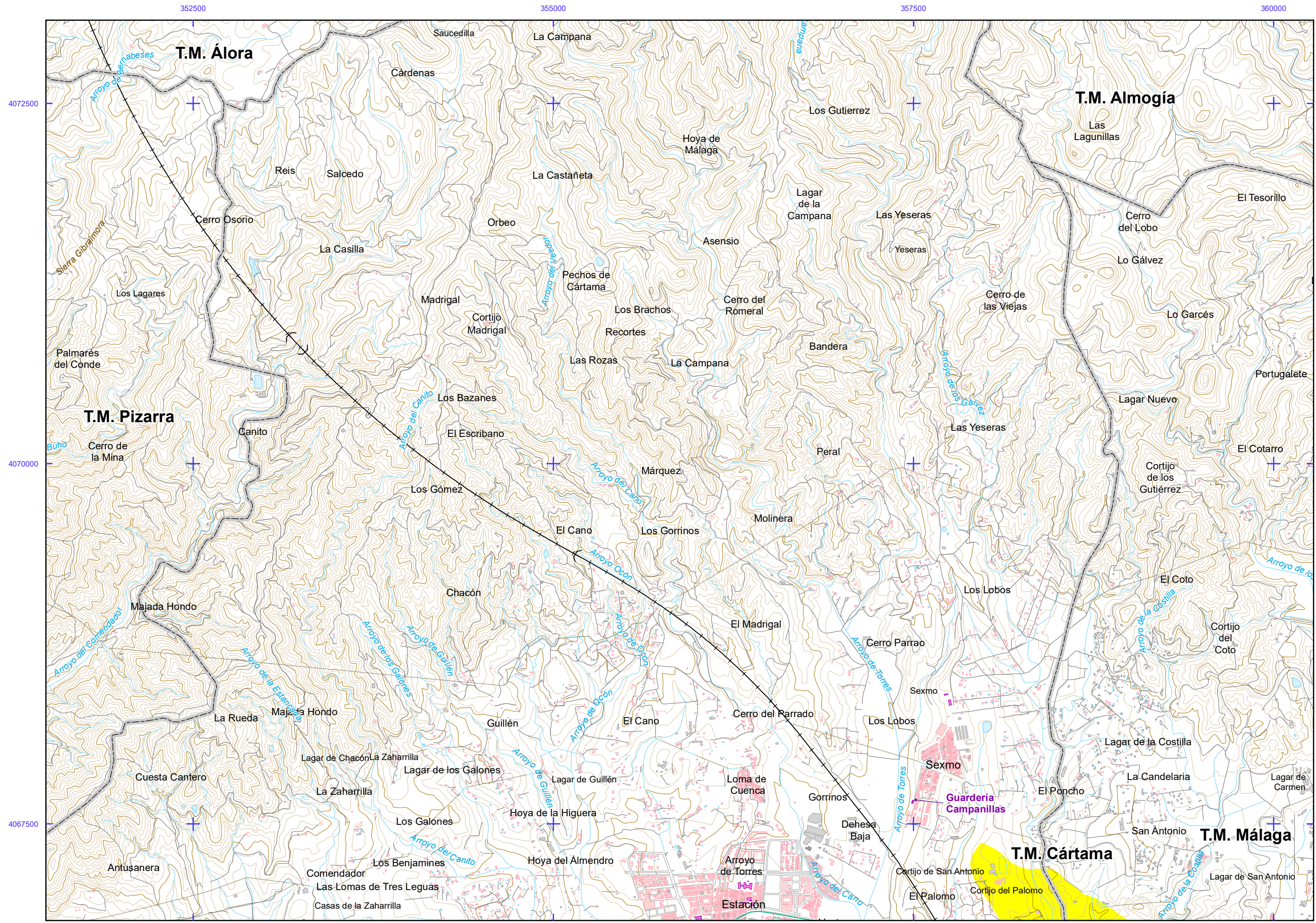
- Infraestructura aeroportuaria
- Delimitación zona de servicio

Elementos cartográficos

- Limite municipio







AEROPUERTO DE MÁLAGA - COSTA DEL SOL

$L_d$

Nivel sonoro (dB (A))  
MER fase III

55-60	70-75
60-65	>75
65-70	

Nivel sonoro (dB (A))  
MER fase II

55-60	70-75
60-65	> 75
65-70	

Tipos de edificio

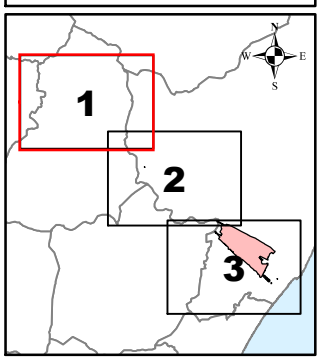
Usos residenciales
Usos sanitarios o docentes
Usos industriales o comerciales

Otros elementos

Infraestructura aeroportuaria
Delimitación zona de servicio
Lagunas, lagos, etc
Zonas Verdes
Depósitos
Salinas
Marismas

Elementos cartográficos

Limite municipio
Autopistas y autovías
Carreteras nacionales y autonómicas
Carreteras locales y caminos
FFCC
Cursos de agua
Cursos de agua intermitentes
Curva nivel normal
Curva nivel maestra
Tuberías
Otros elementos cartográficos



MAPAS ESTRATÉGICOS DE RUIDO - FASE III  
GRANDES AEROPUERTOS (>50.000 operaciones/año)

ESCALAS (ORIGINALES EN A-3)  
1:25.000

U.T.M. ETRS89 HUSO 30N  
0 250 500 m

Base cartográfica: ©INSTITUTO GEOGRÁFICO NACIONAL DE ESPAÑA

TÍTULO COMPLEMENTARIO  
AEROPUERTO DE MÁLAGA - COSTA DEL SOL

Nº HOJA  
Hoja 1 de 3

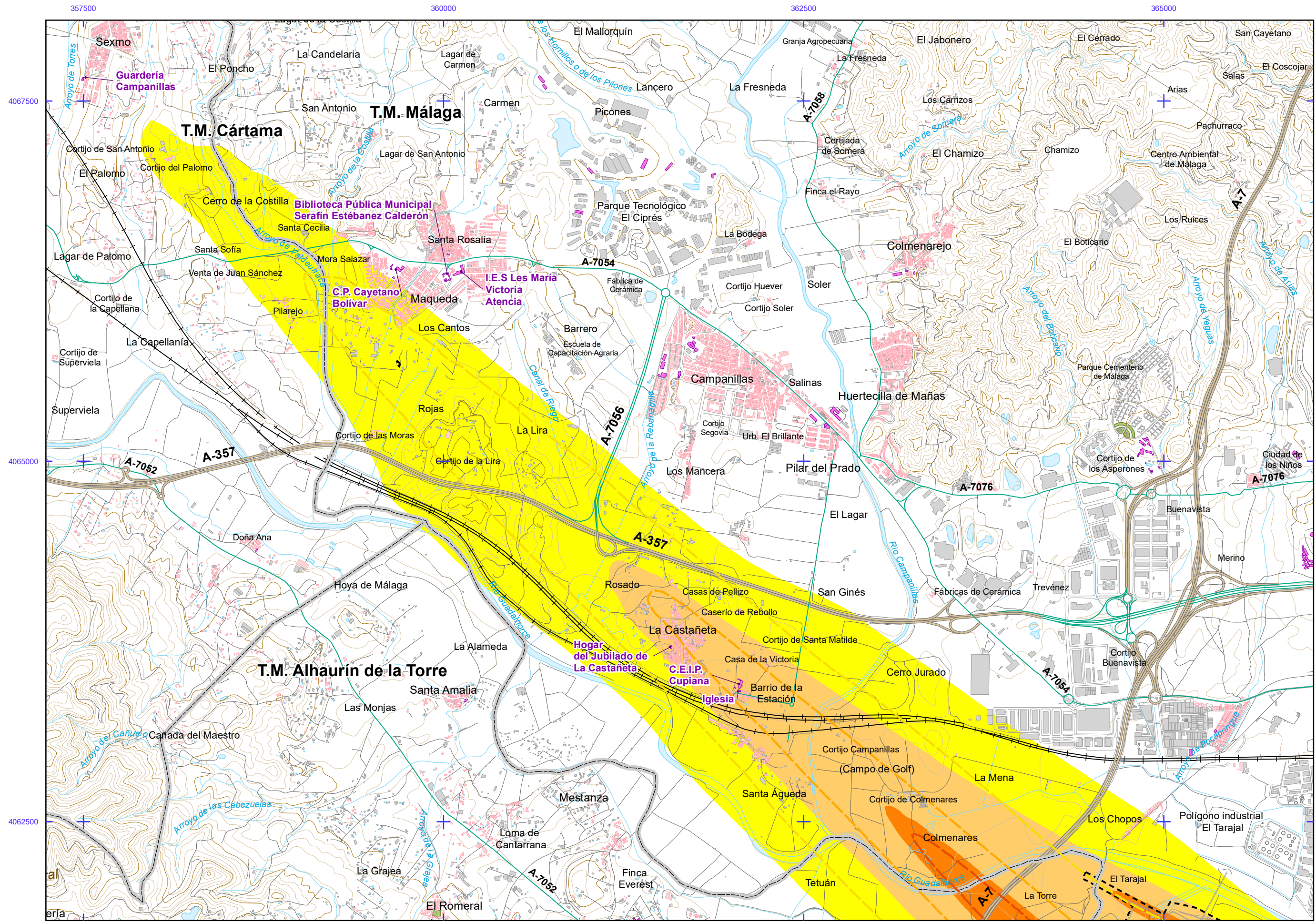
Nº PLANO  
ANEXO IV 3

FECHA  
JULIO 2017

DESIGNACIÓN

MAPA COMPARATIVO  
NIVELES SONOROS  $L_d$   
MER FASE II Y FASE III





AEROPUERTO DE MÁLAGA - COSTA DEL SOL

$L_d$

Nivel sonoro (dB (A))  
MER fase III

55-60	70-75
60-65	>75
65-70	

Nivel sonoro (dB (A))  
MER fase II

55-60	70-75
60-65	>75
65-70	

Tipos de edificio

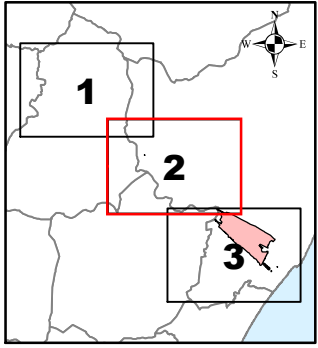
[Pink box]	Uso residencial
[Purple box]	Uso sanitario u docente
[Grey box]	Uso industrial o comercial

Otros elementos

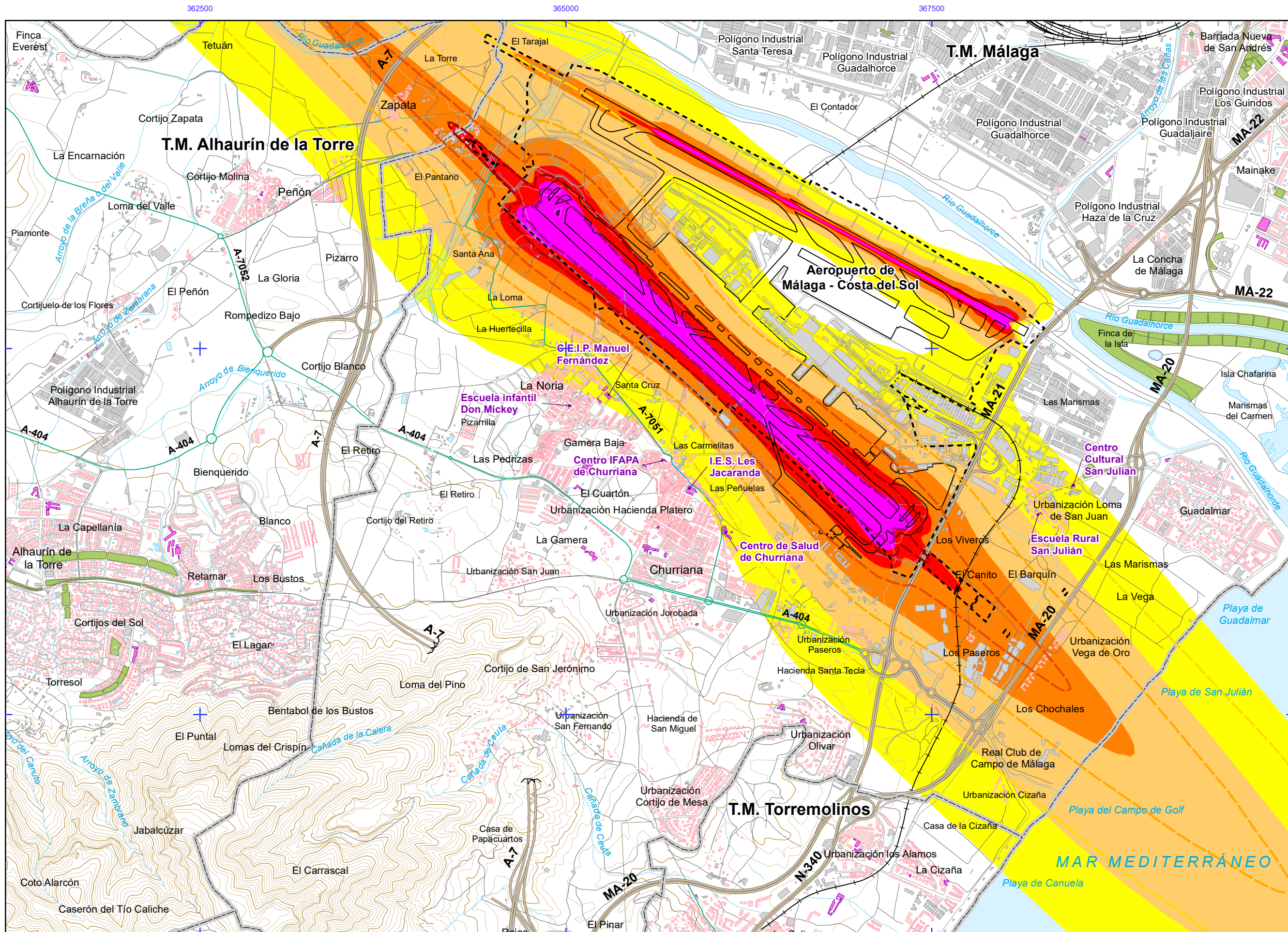
[Thick black line]	Infraestructura aeroportuaria
[Dashed black line]	Delimitación zona de servicio
[Blue wavy line]	Lagunas, lagos, etc
[Green wavy line]	Zonas Verdes
[White box]	Depósitos
[Blue horizontal lines]	Salinas
[Green horizontal lines]	Marismas

Elementos cartográficos

[Thin black line]	Limite municipio
[Thick black line]	Autopistas y autovías
[Green line]	Carreteras nacionales y autonómicas
[Thin grey line]	Carreteras locales y caminos
[Black line with cross-ticks]	FFCC
[Blue line]	Cursos de agua
[Dashed blue line]	Cursos de agua intermitentes
[Brown line]	Curva nivel normal
[Orange line]	Curva nivel maestra
[Grey line]	Tuberías
[Thin grey line]	Otros elementos cartográficos







AEROPUERTO DE MÁLAGA - COSTA DEL SOL

$L_d$

Nivel sonoro (dB (A))  
MER fase III

55-60	70-75
60-65	>75
65-70	

Nivel sonoro (dB (A))  
MER fase II

55-60	70-75
60-65	>75
65-70	

Tipos de edificio

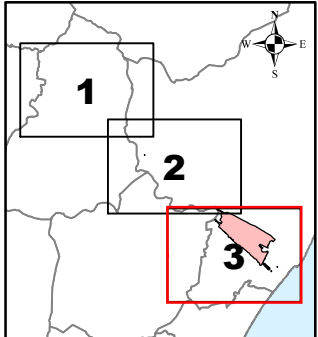
[Pink box]	Uso residencial
[Purple box]	Uso sanitario o docente
[Grey box]	Uso industrial o comercial

Otros elementos

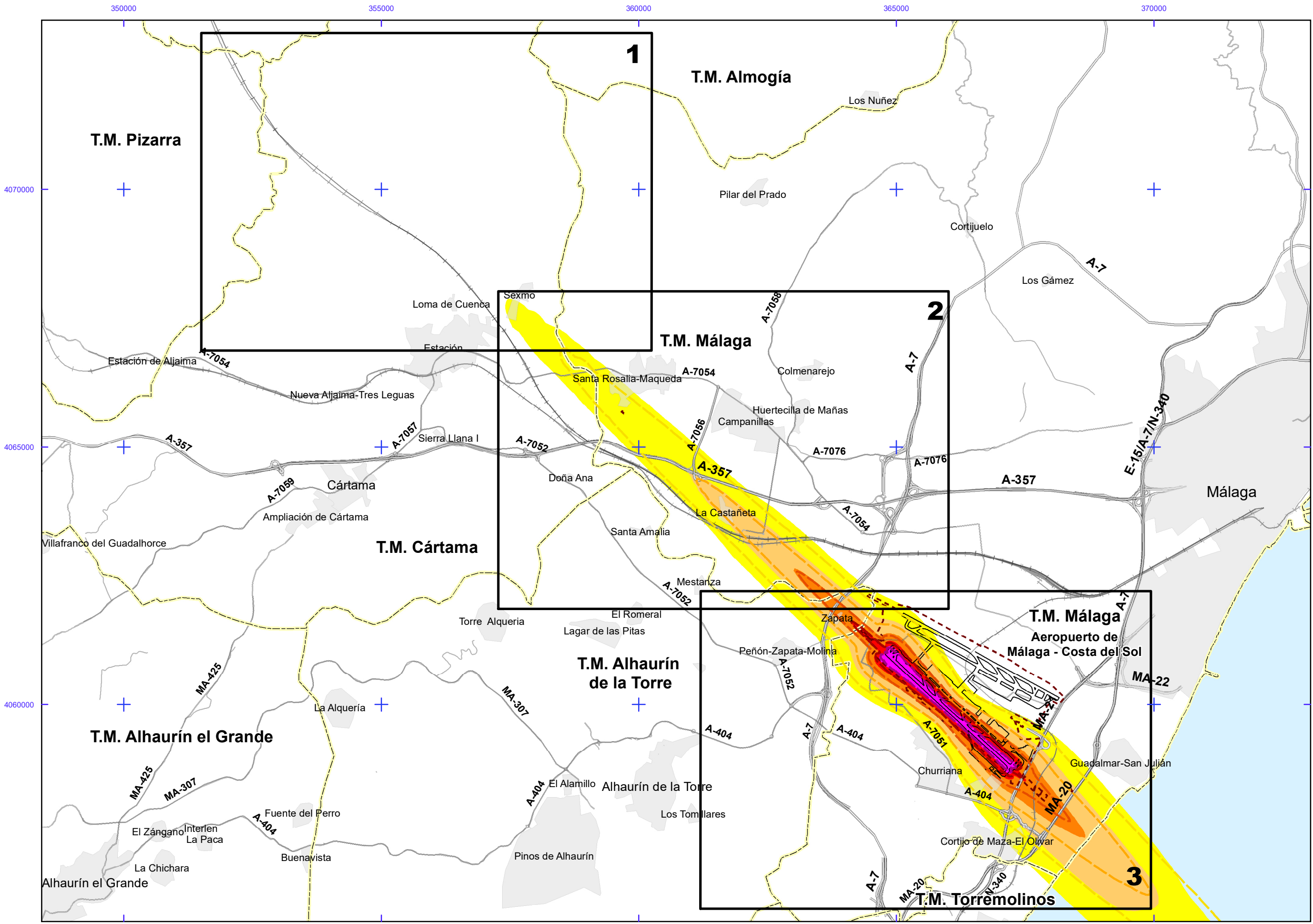
[Black line]	Infraestructura aeroportuaria
[Dashed line]	Delimitación zona de servicio
[Blue box]	Lagunas, lagos, etc
[Green box]	Zonas Verdes
[White box]	Depósitos
[Blue lines]	Salinas
[Green lines]	Marismas

Elementos cartográficos

[Grey line]	Limite municipio
[Thick black line]	Autopistas y autovías
[Thin black line]	Carreteras nacionales y autonómicas
[Thin black line]	Carreteras locales y caminos
[Blue line]	FFCC
[Blue line]	Cursos de agua
[Blue line]	Cursos de agua intermitentes
[Brown line]	Curva nivel normal
[Brown line]	Curva nivel maestra
[Grey line]	Tuberías
[Grey line]	Otros elementos cartográficos







AEROPUERTO DE MÁLAGA - COSTA DEL SOL

**Le**

Nivel sonoro (dB (A))  
MER fase III

55-60	70-75
60-65	>75
65-70	

Nivel sonoro (dB (A))  
MER fase II

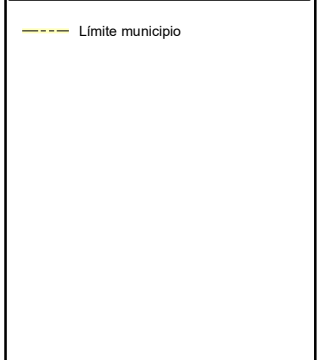
55-60	70-75
60-65	> 75
65-70	

Otros elementos

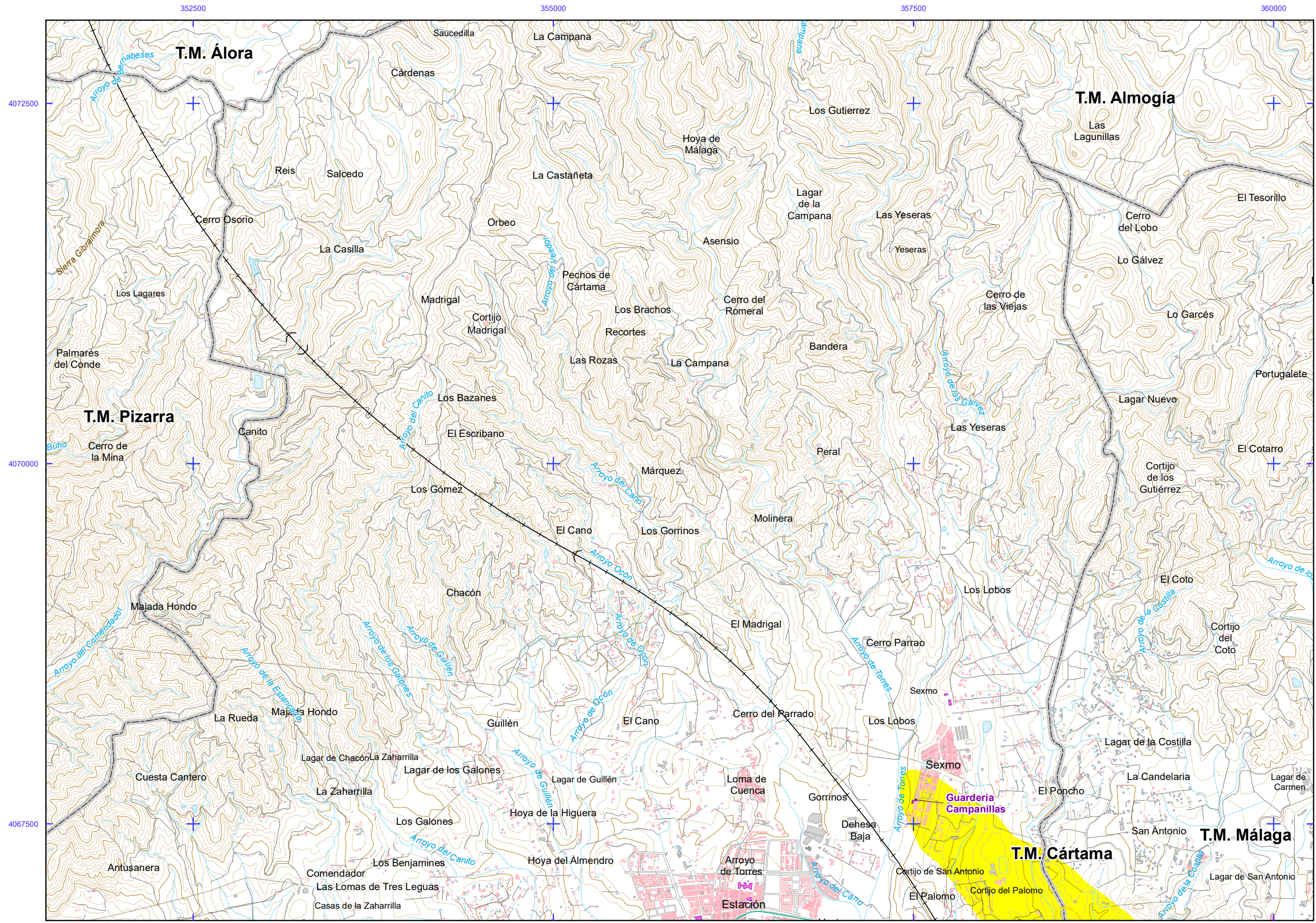
- Infraestructura aeroportuaria
- Delimitación zona de servicio

Elementos cartográficos

- Limite municipio







AEROPUERTO DE MÁLAGA - COSTA DEL SOL

$L_e$

Nivel sonoro (dB (A))  
MER fase III

55-60	70-75
60-65	>75
65-70	

Nivel sonoro (dB (A))  
MER fase II

55-60	70-75
60-65	> 75
65-70	

Tipos de edificio

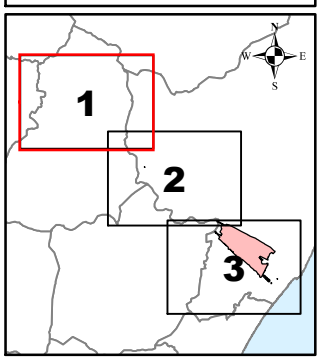
Usos residenciales
Usos sanitarios o docentes
Usos industriales o comerciales

Otros elementos

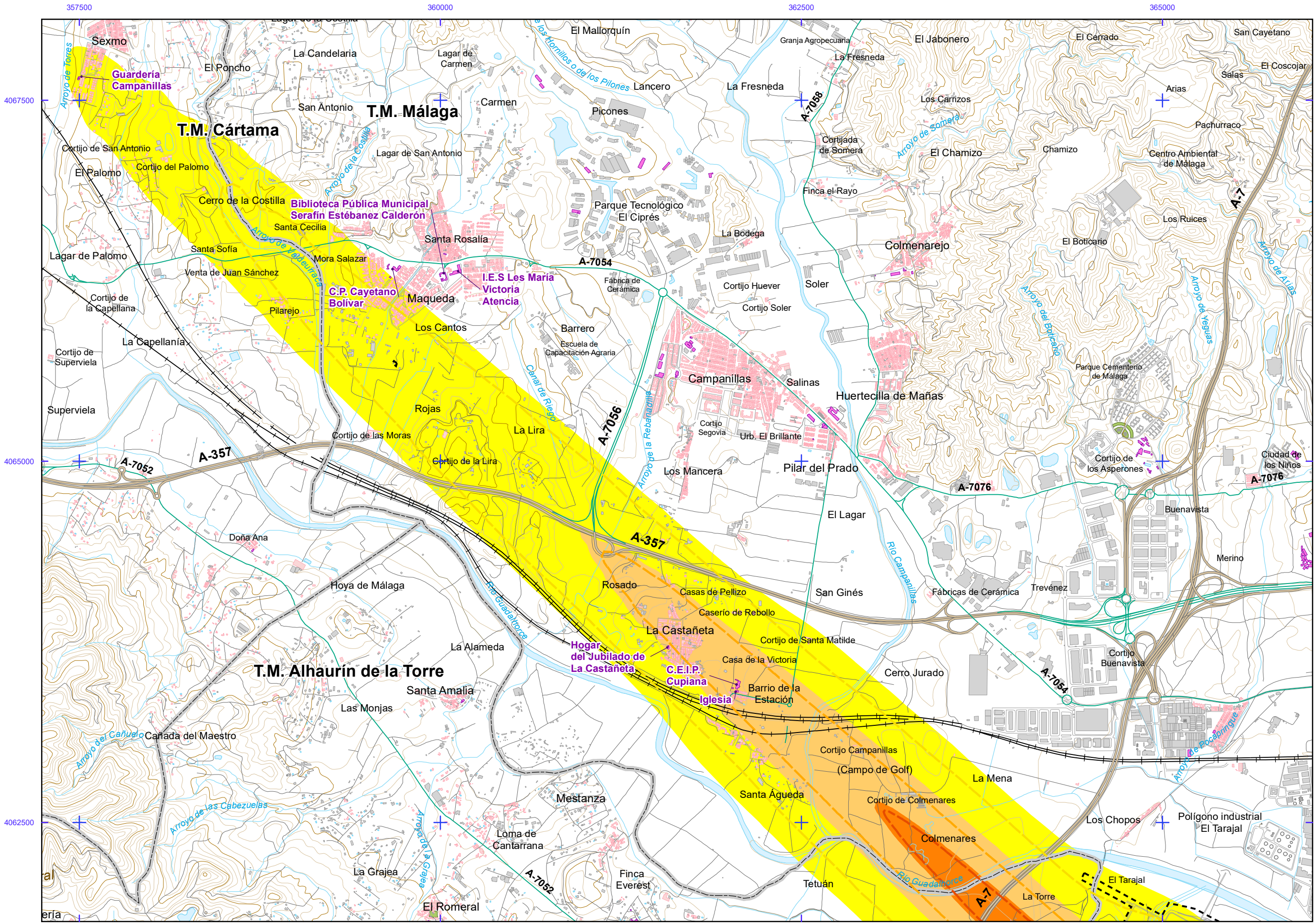
Infraestructura aeroportuaria
Delimitación zona de servicio
Lagunas, lagos, etc
Zonas Verdes
Depósitos
Salinas
Marismas

Elementos cartográficos

Limite municipio
Autopistas y autovías
Carreteras nacionales y autonómicas
Carreteras locales y caminos
FFCC
Cursos de agua
Cursos de agua intermitentes
Curva nivel normal
Curva nivel maestra
Tuberías
Otros elementos cartográficos







AEROPUERTO DE MÁLAGA - COSTA DEL SOL

$L_e$

Nivel sonoro (dB (A))  
MER fase III

55-60	70-75
60-65	>75
65-70	

Nivel sonoro (dB (A))  
MER fase II

55-60	70-75
60-65	>75
65-70	

Tipos de edificio

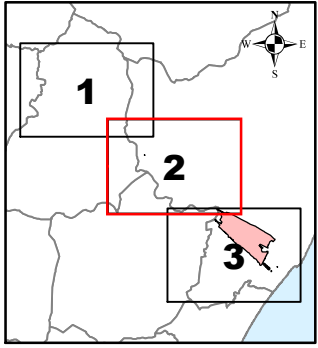
Usos residenciales
Usos sanitarios o docentes
Usos industriales o comerciales

Otros elementos

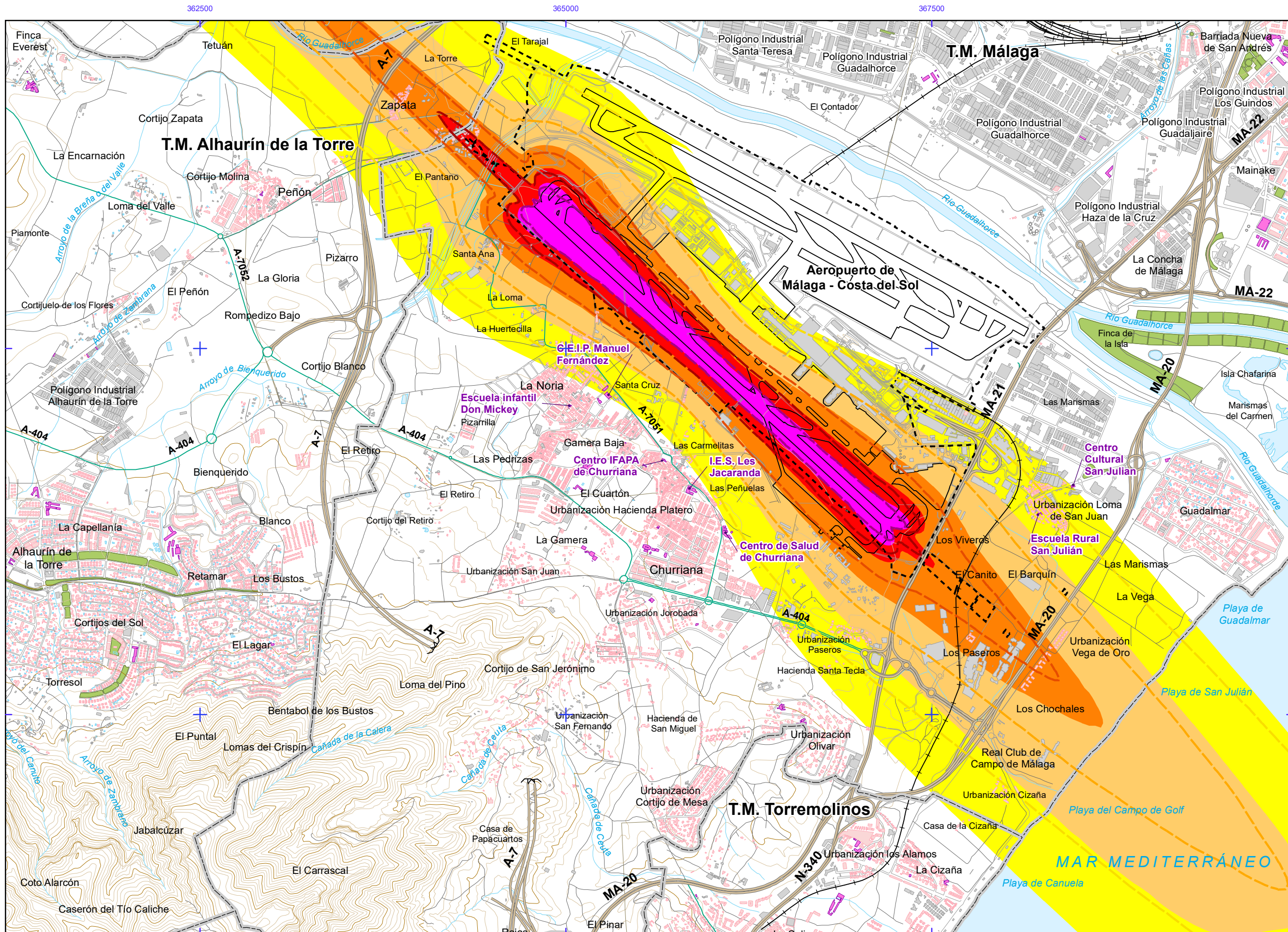
Infraestructura aeroportuaria
Delimitación zona de servicio
Lagunas, lagos, etc
Zonas Verdes
Depósitos
Salinas
Marismas

Elementos cartográficos

Limite municipio
Autopistas y autovías
Carreteras nacionales y autonómicas
Carreteras locales y caminos
FFCC
Cursos de agua
Cursos de agua intermitentes
Curva nivel normal
Curva nivel maestra
Tuberías
Otros elementos cartográficos







AEROPUERTO DE MÁLAGA - COSTA DEL SOL

$L_e$

Nivel sonoro (dB (A))  
MER fase III

55-60	70-75
60-65	>75
65-70	

Nivel sonoro (dB (A))  
MER fase II

55-60	70-75
60-65	>75
65-70	

Tipos de edificio

Usos residenciales
Usos sanitarios o docentes
Usos industriales o comerciales

Otros elementos

Infraestructura aeroportuaria
Delimitación zona de servicio
Lagunas, lagos, etc.
Zonas Verdes
Depósitos
Salinas
Marismas

Elementos cartográficos

Limite municipio
Autopistas y autovías
Carreteras nacionales y autonómicas
Carreteras locales y caminos
FFCC
Cursos de agua
Cursos de agua intermitentes
Curva nivel normal
Curva nivel maestra
Tuberías
Otros elementos cartográficos

