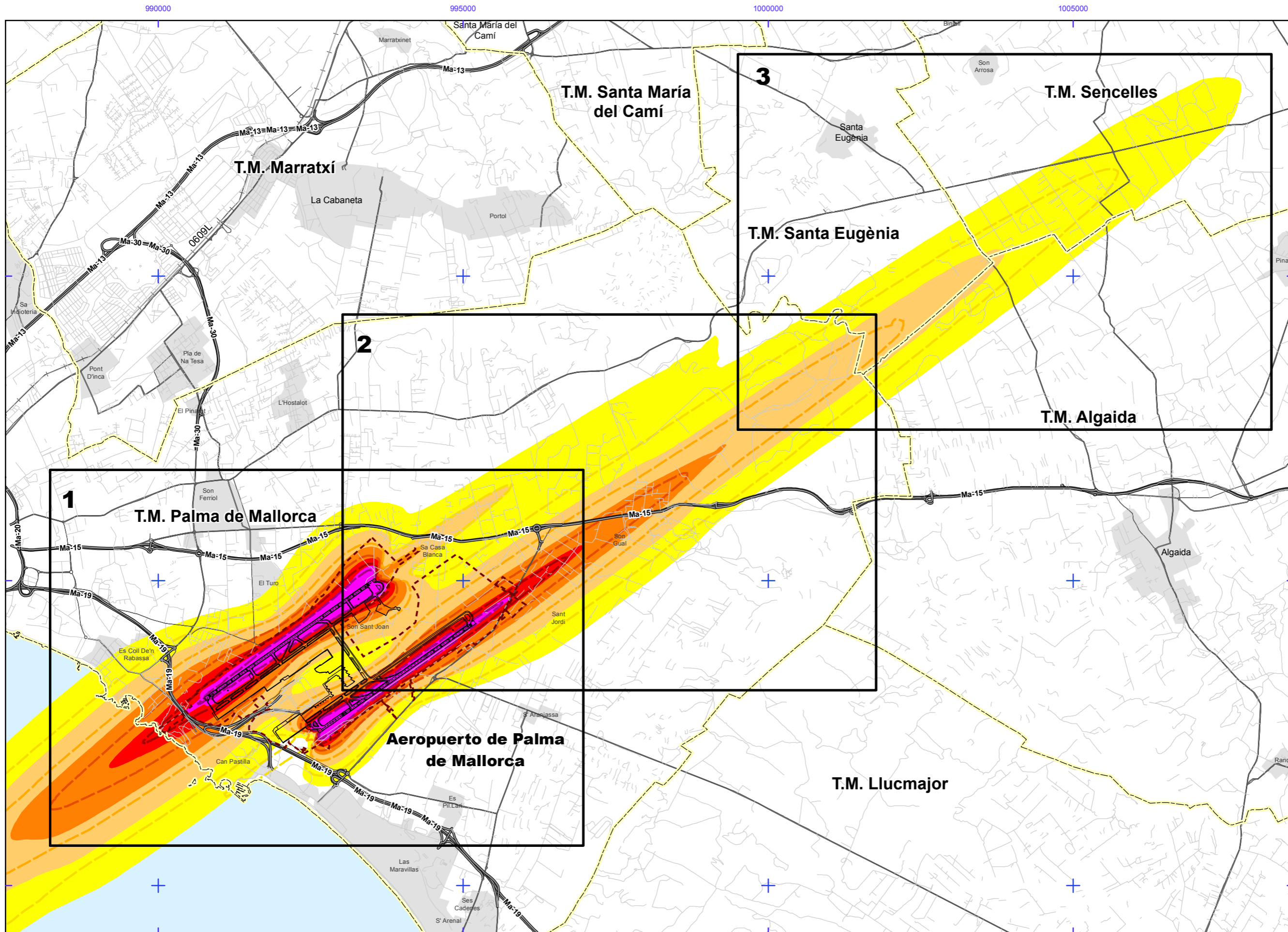




ANEXO IV: COMPARATIVA MER FASE II Y III

ÍNDICE DE PLANOS

Plano 1.	Comparativa de niveles sonoros L_{den}
Plano 2.	Comparativa de niveles sonoros L_n
Plano 3.	Comparativa de niveles sonoros L_d
Plano 4.	Comparativa de niveles sonoros L_e



AEROPUERTO DE PALMA DE MALLORCA

L_{den}

Nivel sonoro (dB (A))
MER fase III

55-60	70-75
60-65	>75
65-70	

Nivel sonoro (dB (A))
MER fase II

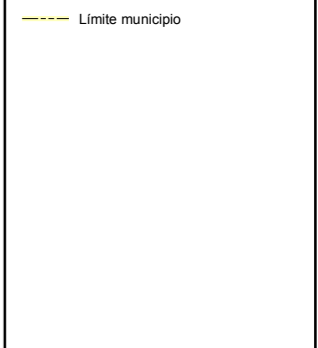
55-60	70-75
60-65	>75
65-70	

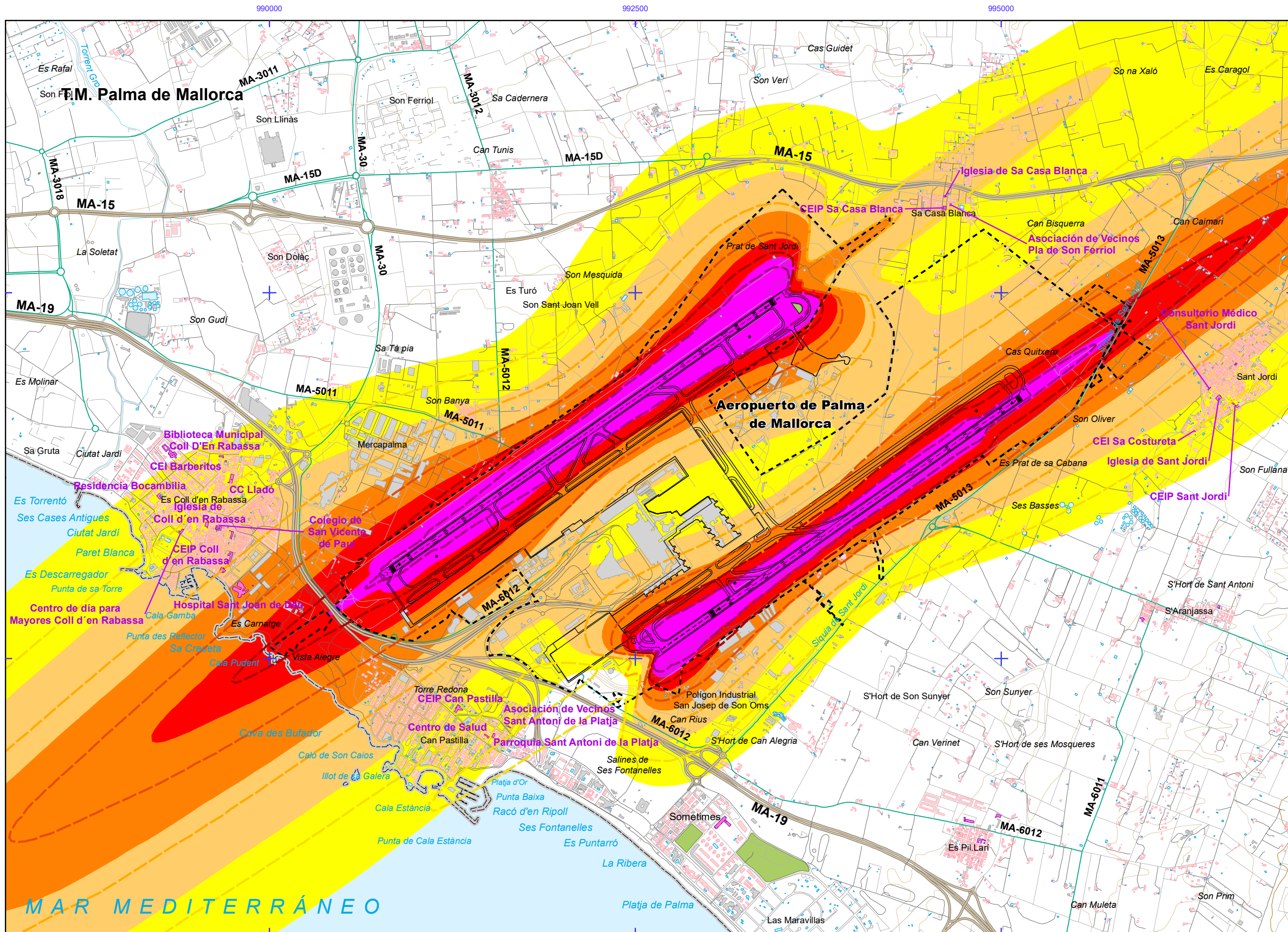
Otros elementos

- Infraestructura aeroportuaria
- - - Delimitación zona de servicio

Elementos cartográficos

- - - Limite municipio





AEROPUERTO DE PALMA DE MALLORCA

L_{den}

**Nivel sonoro (dB (A))
MER fase III**

55-60	70-75
60-65	>75
65-70	

**Nivel sonoro (dB (A))
MER fase II**

55-60	70-75
60-65	>75
65-70	

Tipos de edificio

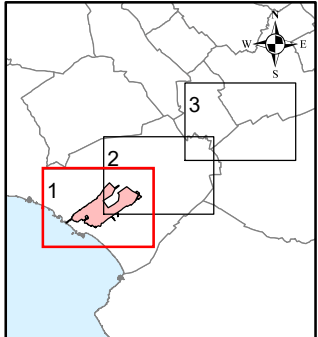
[Pink box]	Uso residencial
[Purple box]	Uso sanitario o docente
[Grey box]	Uso industrial o comercial

Otros elementos

[Black line]	Infraestructura aeroportuaria
[Dashed line]	Delimitación zona de servicio
[Blue box]	Lagunas, lagos, etc
[Green box]	Zonas Verdes
[White box]	Depósitos
[Blue lines]	Salinas
[Green lines]	Marismas

Elementos cartográficos

[Grey line]	Limite municipio
[Thick black line]	Autopistas y autovías
[Green line]	Carreteras nacionales y autonómicas
[Thin black line]	Carreteras locales y caminos
[Blue line]	FFCC
[Blue line]	Cursos de agua
[Blue line]	Cursos de agua intermitentes
[Blue line]	Curva nivel normal
[Blue line]	Curva nivel maestra
[Blue line]	Tuberías
[Grey line]	Otros elementos cartográficos



MAPAS ESTRATÉGICOS DE RUIDO - FASE III
GRANDES AEROPUERTOS (>50.000 operaciones/año)

ESCALAS (ORIGINALES EN A-3)
1:25.000
Base cartográfica: ©INSTITUTO GEOGRÁFICO NACIONAL DE ESPAÑA

TÍTULO COMPLEMENTARIO
AEROPUERTO DE PALMA DE MALLORCA

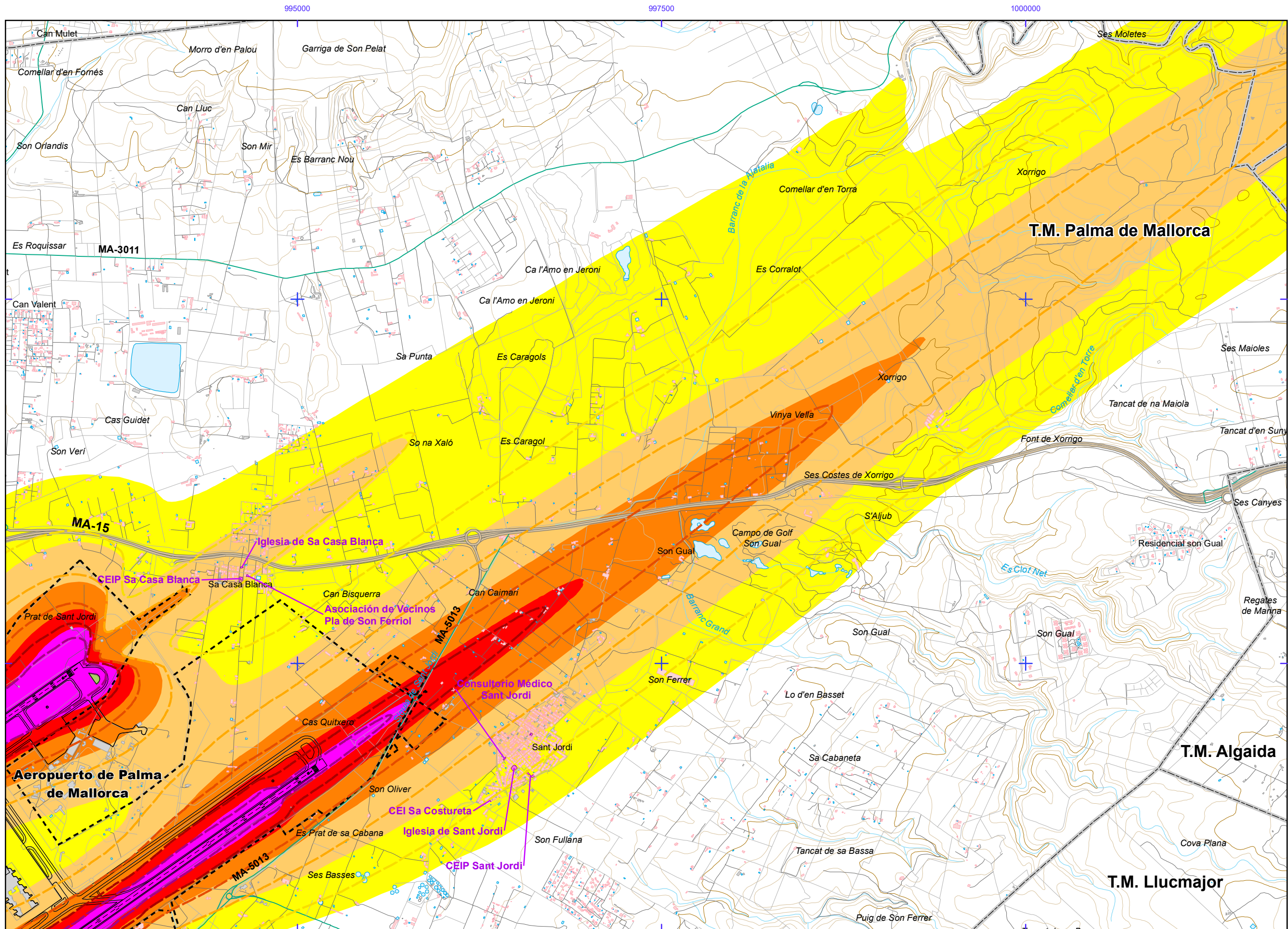
Nº HOJA
Hoja 1 de 3

Nº PLANO
ANEXO IV 1

FECHA
JULIO 2017

DESIGNACIÓN

MAPA COMPARATIVO
NIVELES SONOROS L_{den}
MER FASE II Y FASE III



AEROPUERTO DE PALMA DE MALLORCA

L_{den}

**Nivel sonoro (dB (A))
MER fase III**

55-60	70-75
60-65	>75
65-70	

**Nivel sonoro (dB (A))
MER fase II**

55-60	70-75
60-65	>75
65-70	

Tipos de edificio

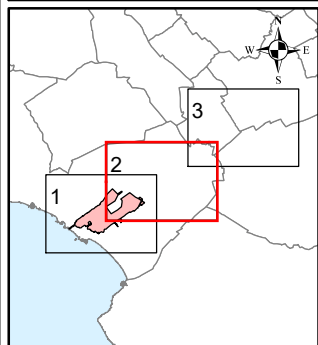
[Pink Box]	Uso residencial
[Purple Box]	Uso sanitario o docente
[Grey Box]	Uso industrial o comercial

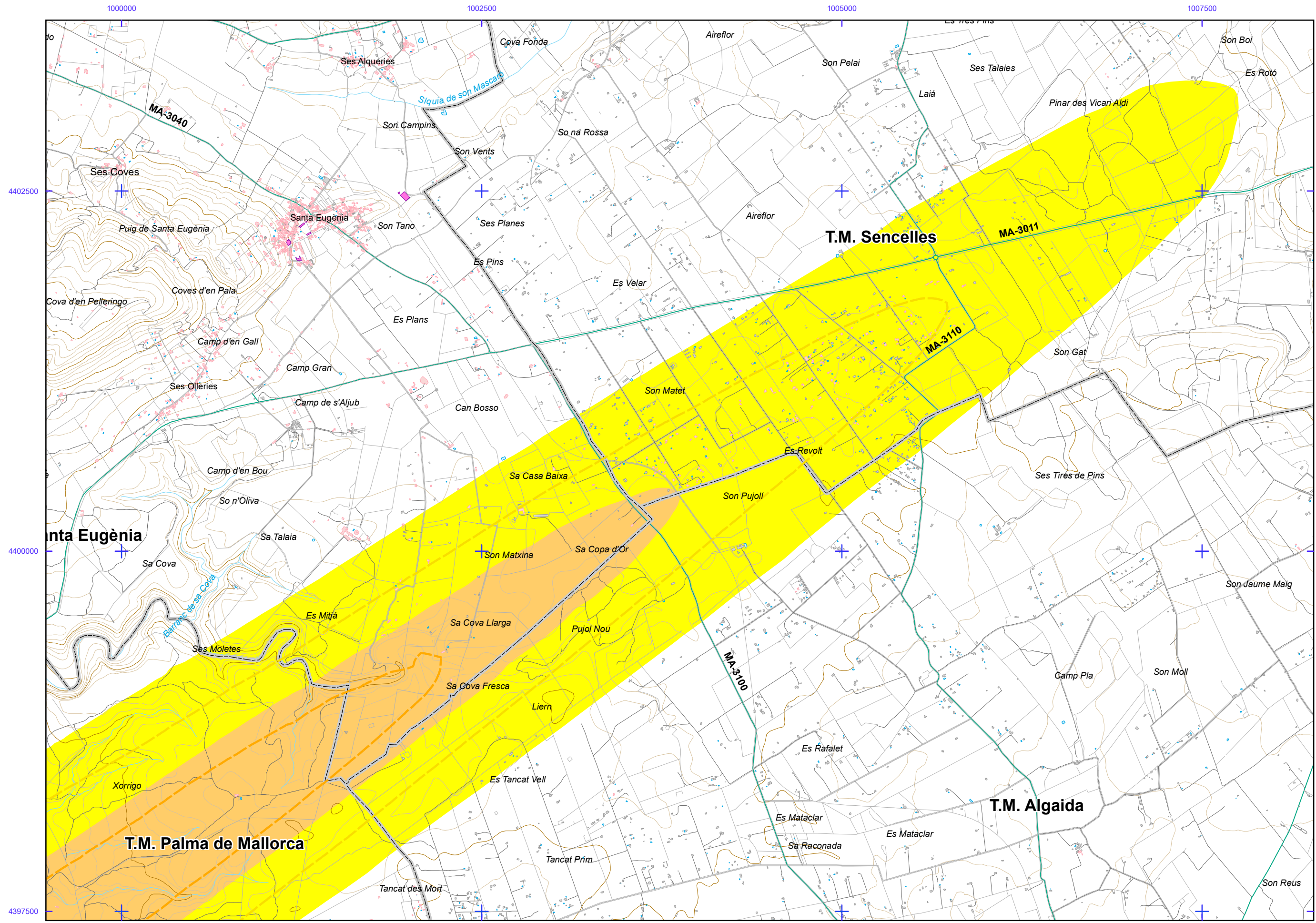
Otros elementos

[Thick Black Line]	Infraestructura aeroportuaria
[Dashed Black Line]	Delimitación zona de servicio
[Light Blue Box]	Lagunas, lagos, etc
[Green Box]	Zonas Verdes
[White Box]	Depósitos
[Blue Box]	Salinas
[Light Blue Box]	Marismas

Elementos cartográficos

[Thin Black Line]	Limite municipio
[Thick Black Line]	Autopistas y autovías
[Red Line]	Carreteras nacionales y autonómicas
[Grey Line]	Carreteras locales y caminos
[Crossed Line]	FFCC
[Blue Line]	Cursos de agua
[Dotted Blue Line]	Cursos de agua intermitentes
[Solid Brown Line]	Curva nivel normal
[Dashed Brown Line]	Curva nivel maestra
[Thin Black Line]	Tuberías
[Dotted Black Line]	Otros elementos cartográficos





AEROPUERTO DE PALMA DE MALLORCA

L_{den}

Nivel sonoro (dB (A))
MER fase III

55-60	70-75
60-65	>75
65-70	

Nivel sonoro (dB (A))
MER fase II

55-60	70-75
60-65	> 75
65-70	

Tipos de edificio

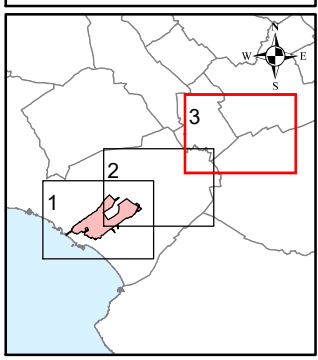
Usos residenciales
Usos sanitarios o docentes
Usos industriales o comerciales

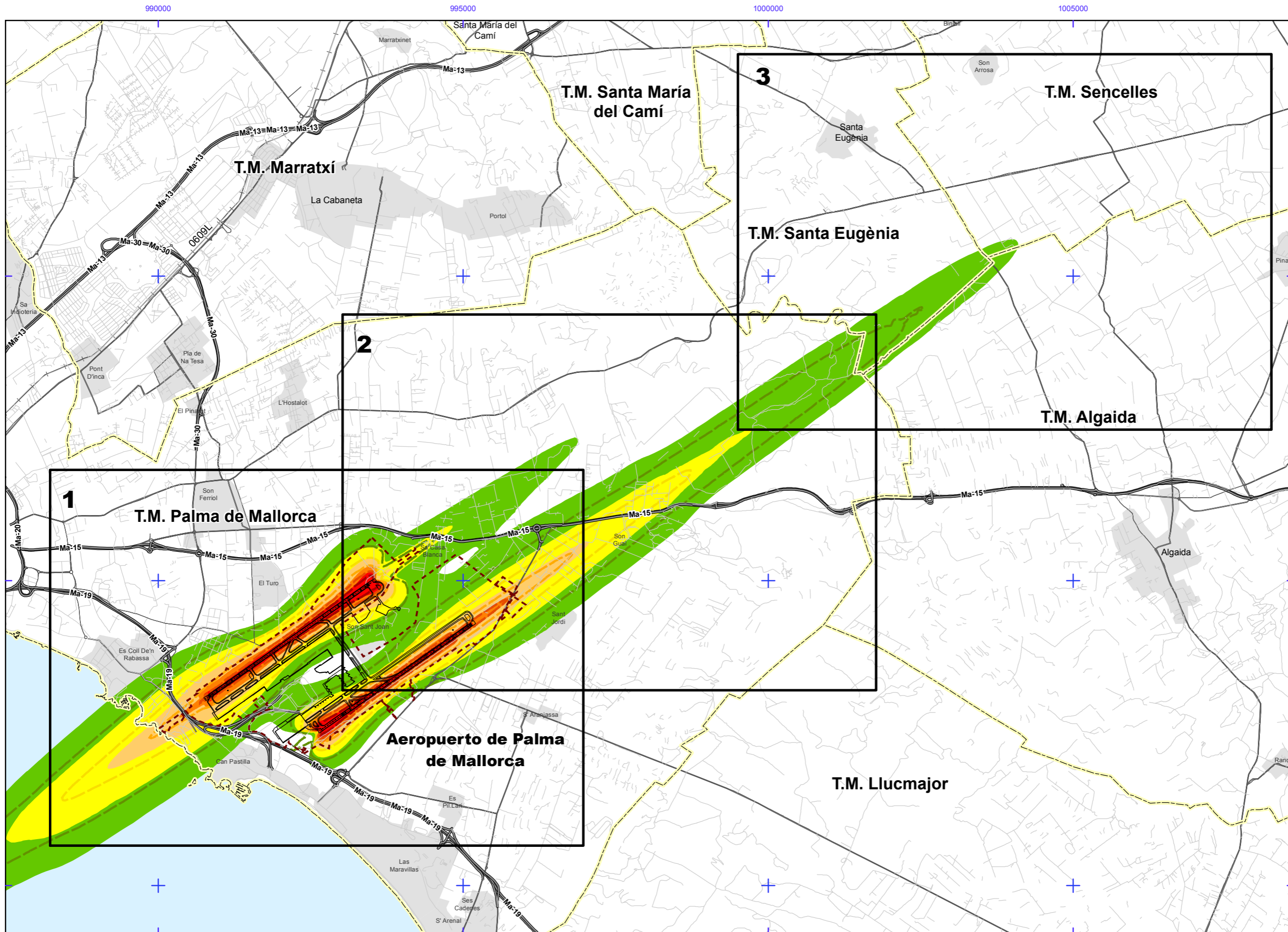
Otros elementos

- Infraestructura aeroportuaria
- Delimitación zona de servicio
- Lagunas, lagos, etc
- Zonas Verdes
- Depósitos
- Salinas
- Marismas

Elementos cartográficos

- Limite municipio
- Autopistas y autovías
- Carreteras nacionales y autonómicas
- Carreteras locales y caminos
- FFCC
- Cursos de agua
- Cursos de agua intermitentes
- Curva nivel normal
- Curva nivel maestra
- Tuberías
- Otros elementos cartográficos





AEROPUERTO DE PALMA DE MALLORCA

L_n

Nivel sonoro (dB (A))
MER fase III

50-55	65-70
55-60	>70
60-65	

Nivel sonoro (dB (A))
MER fase II

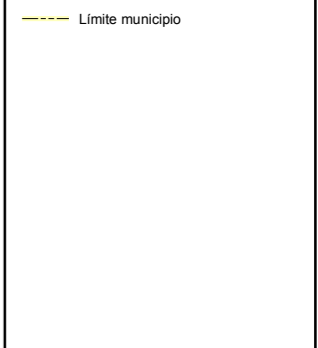
50-55	65-70
55-60	>70
60-65	

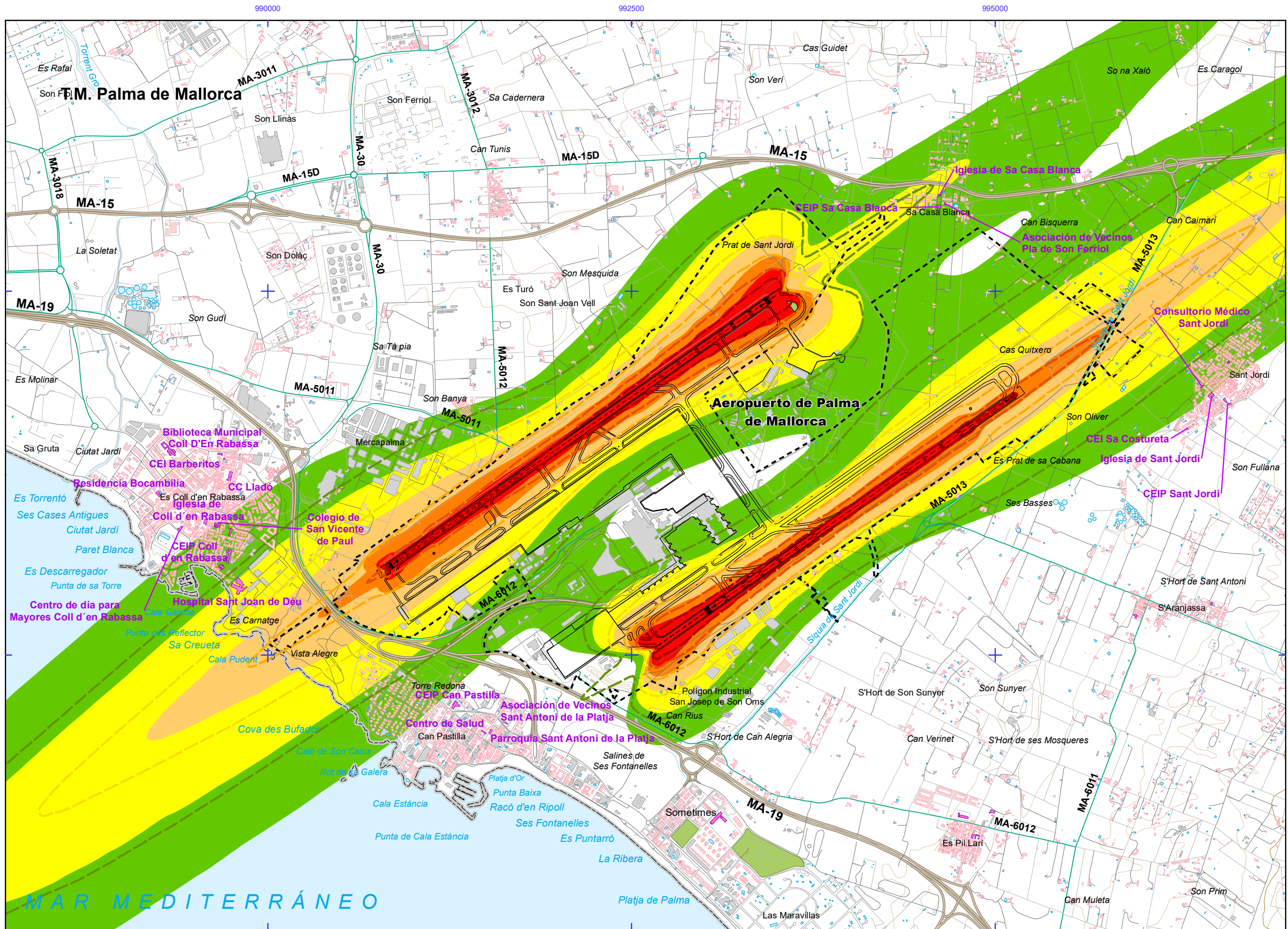
Otros elementos

- Infraestructura aeroportuaria
- - - Delimitación zona de servicio

Elementos cartográficos

- - - Limite municipio





AEROPUERTO DE PALMA DE MALLORCA

L_n

Nivel sonoro (dB (A))
MER fase III

50-55	65-70
55-60	>70
60-65	

Nivel sonoro (dB (A))
MER fase II

50-55	65-70
55-60	>70
60-65	

Tipos de edificio

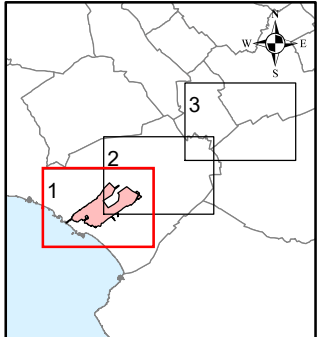
[Pink box]	Uso residencial
[Purple box]	Uso sanitario o docente
[Grey box]	Uso industrial o comercial

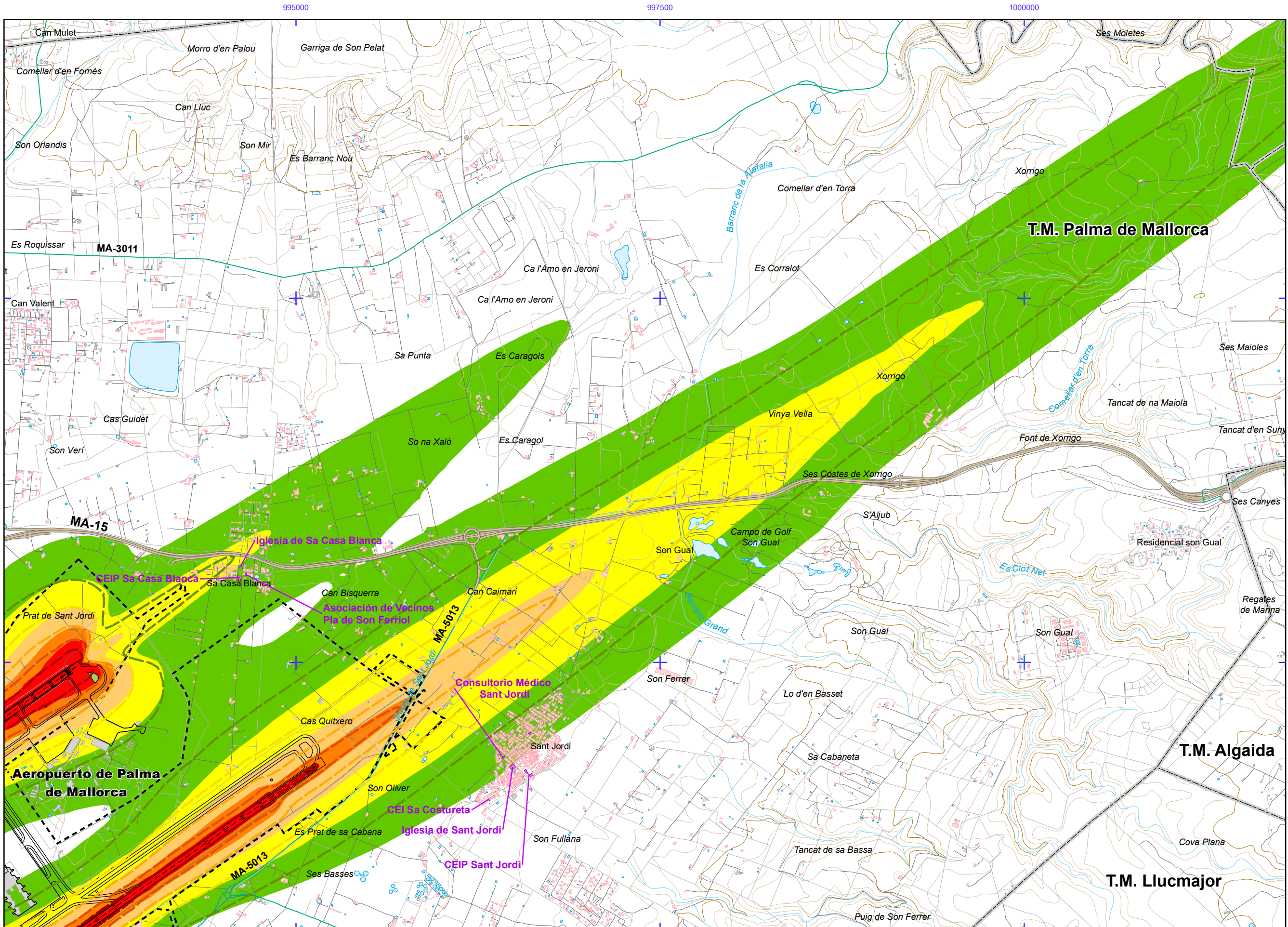
Otros elementos

[Black line]	Infraestructura aeroportuaria
[Dashed line]	Delimitación zona de servicio
[Blue box]	Lagunas, lagos, etc
[Green box]	Zonas Verdes
[White box]	Depósitos
[Blue lines]	Salinas
[Light blue box]	Marismas

Elementos cartográficos

[Dashed line]	Limite municipio
[Thick black line]	Autopistas y autovías
[Thin black line]	Carreteras nacionales y autonómicas
[Thin black line]	Carreteras locales y caminos
[Blue line]	FFCC
[Blue line]	Cursos de agua
[Blue line]	Cursos de agua intermitentes
[Blue line]	Curva nivel normal
[Blue line]	Curva nivel maestra
[Blue line]	Tuberías
[Grey line]	Otros elementos cartográficos





AEROPUERTO DE PALMA DE MALLORCA

L_n

Nivel sonoro (dB (A))
MER fase III

50-55	65-70
55-60	>70
60-65	

Nivel sonoro (dB (A))
MER fase II

50-55	65-70
55-60	> 70
60-65	

Tipos de edificio

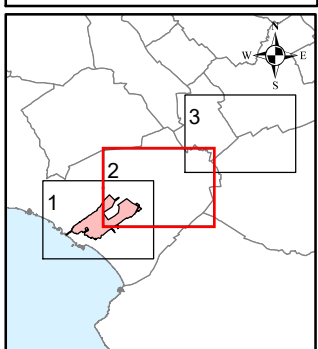
Usos residenciales
Usos sanitario o docente
Usos industrial o comercial

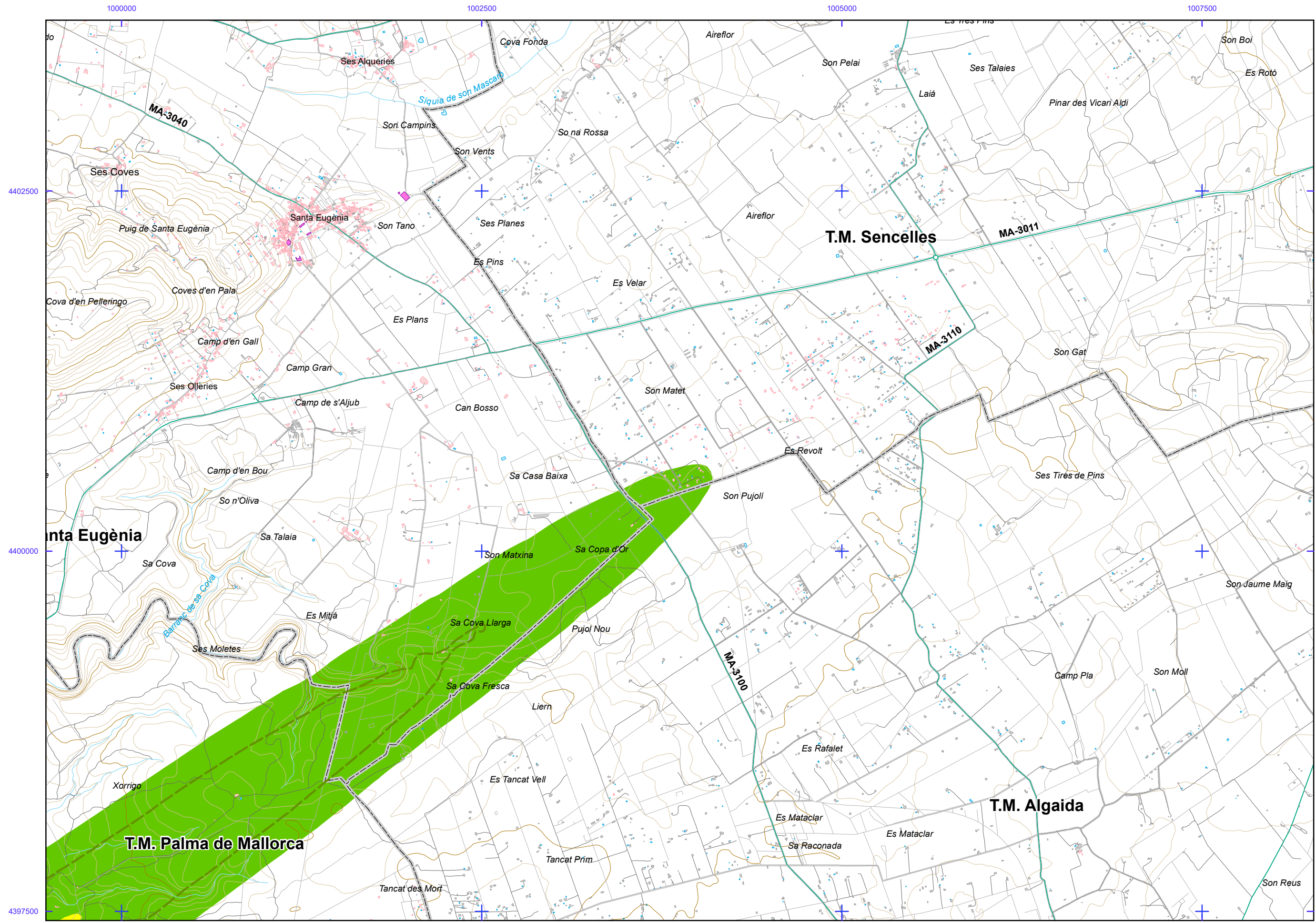
Otros elementos

Infraestructura aeroportuaria
Delimitación zona de servicio
Lagunas, lagos, etc
Zonas Verdes
Depósitos
Salinas
Marismas

Elementos cartográficos

Limite municipio
Autopistas y autovías
Carreteras nacionales y autonómicas
Carreteras locales y caminos
FFCC
Cursos de agua
Cursos de agua intermitentes
Curva nivel normal
Curva nivel maestra
Tuberías
Otros elementos cartográficos





AEROPUERTO DE PALMA DE MALLORCA

L_n

**Nivel sonoro (dB (A))
MER fase III**

50-55	65-70
55-60	>70
60-65	

**Nivel sonoro (dB (A))
MER fase II**

50-55	65-70
55-60	> 70
60-65	

Tipos de edificio

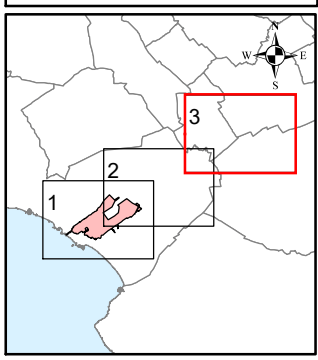
[Pink Box]	Uso residencial
[Purple Box]	Uso sanitario u docente
[Grey Box]	Uso industrial o comercial

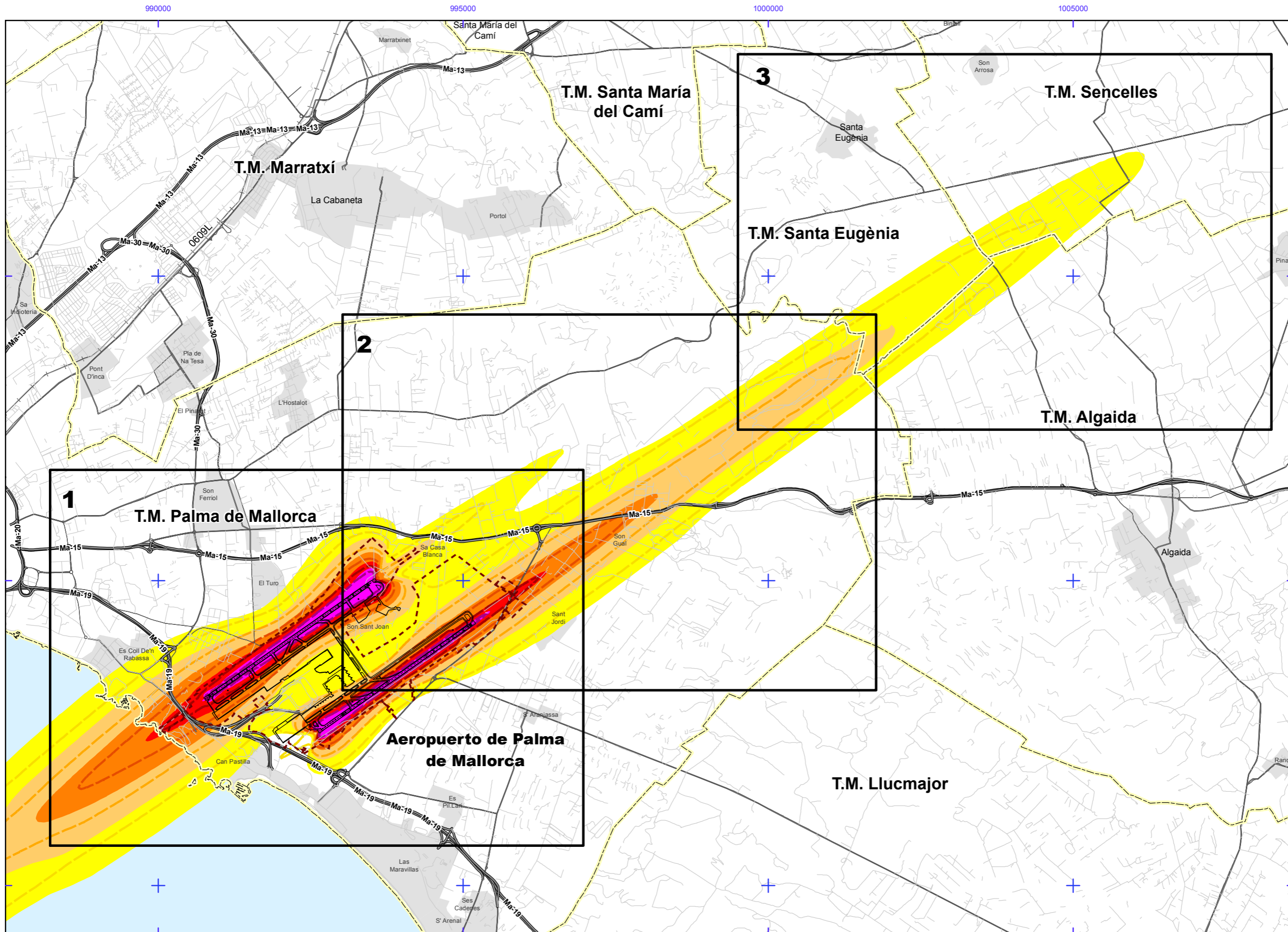
Otros elementos

[Black Line]	Infraestructura aeroportuaria
[Dashed Line]	Delimitación zona de servicio
[Blue Box]	Lagunas, lagos, etc
[Green Box]	Zonas Verdes
[White Box]	Depósitos
[Blue Lines]	Salinas
[Green Lines]	Marismas

Elementos cartográficos

[Grey Line]	Limite municipio
[Brown Line]	Autopistas y autovías
[Green Line]	Carreteras nacionales y autonómicas
[Grey Line]	Carreteras locales y caminos
[Black Line]	FFCC
[Blue Line]	Cursos de agua
[Dashed Blue Line]	Cursos de agua intermitentes
[Orange Line]	Curva nivel normal
[Yellow Line]	Curva nivel maestra
[Grey Line]	Tuberías
[Grey Line]	Otros elementos cartográficos





AEROPUERTO DE PALMA DE MALLORCA

L_d

Nivel sonoro (dB (A))
MER fase III

55-60	70-75
60-65	>75
65-70	

Nivel sonoro (dB (A))
MER fase II

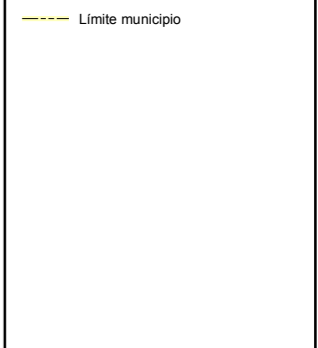
55-60	70-75
60-65	>75
65-70	

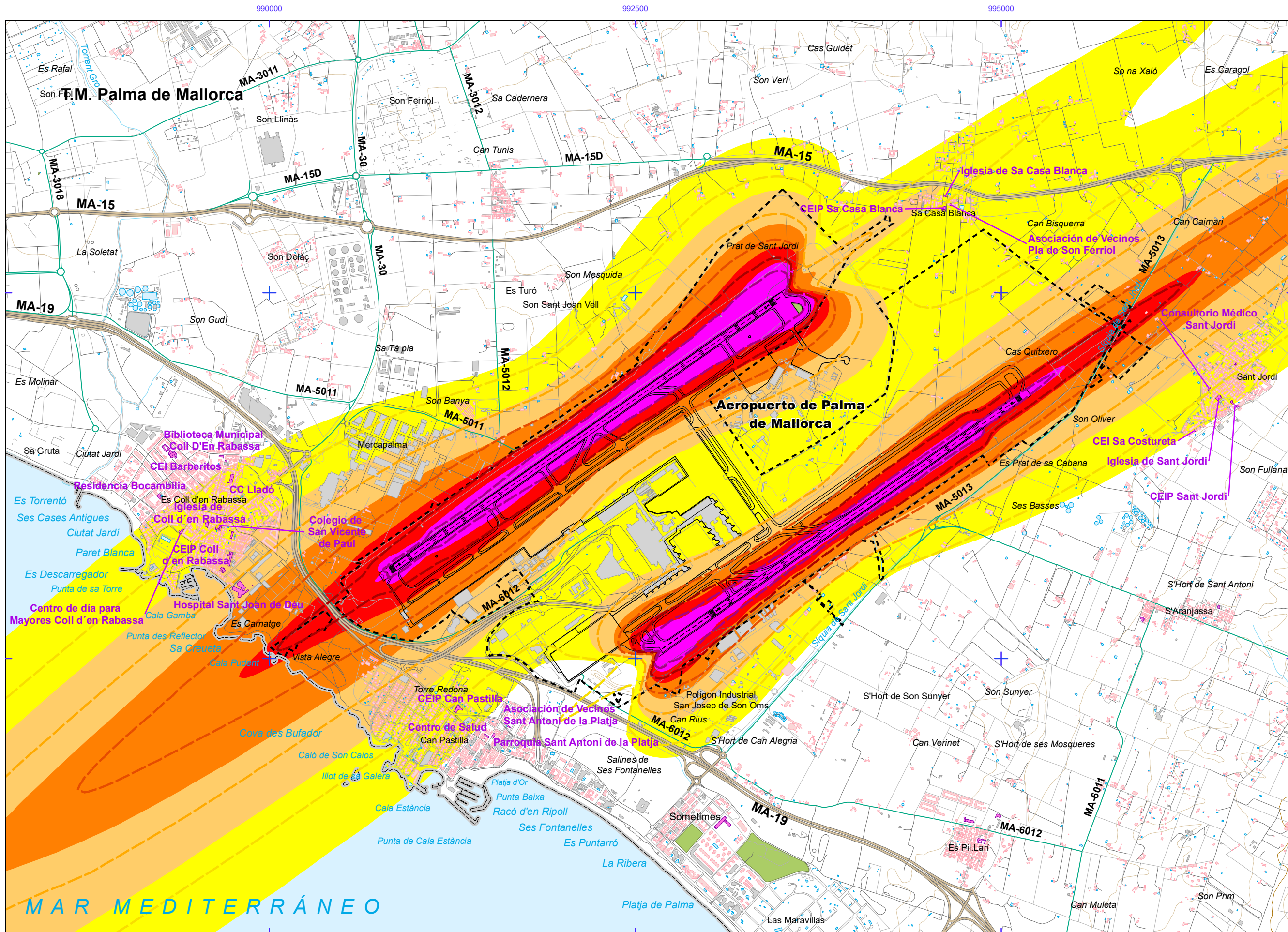
Otros elementos

- Infraestructura aeroportuaria
- - - Delimitación zona de servicio

Elementos cartográficos

- - - Limite municipio





AEROPUERTO DE PALMA DE MALLORCA

L_d

Nivel sonoro (dB (A))
MER fase III

55-60	70-75
60-65	>75
65-70	

Nivel sonoro (dB (A))
MER fase II

55-60	70-75
60-65	> 75
65-70	

Tipos de edificio

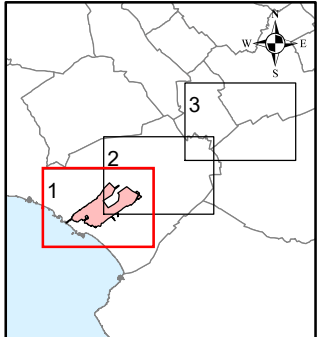
[Pink box]	Uso residencial
[Purple box]	Uso sanitario o docente
[Grey box]	Uso industrial o comercial

Otros elementos

[Black line]	Infraestructura aeroportuaria
[Dashed line]	Delimitación zona de servicio
[Blue box]	Lagunas, lagos, etc
[Green box]	Zonas Verdes
[White box]	Depósitos
[Blue lines]	Salinas
[Green lines]	Marismas

Elementos cartográficos

[Grey line]	Limite municipio
[Thick black line]	Autopistas y autovías
[Green line]	Carreteras nacionales y autonómicas
[Thin black line]	Carreteras locales y caminos
[Blue line]	FFCC
[Blue line]	Cursos de agua
[Blue line]	Cursos de agua intermitentes
[Blue line]	Curva nivel normal
[Blue line]	Curva nivel maestra
[Blue line]	Tuberías
[Grey line]	Otros elementos cartográficos



MAPAS ESTRATÉGICOS DE RUIDO - FASE III
GRANDES AEROPUERTOS (>50.000 operaciones/año)

ESCALAS (ORIGINALES EN A-3)
1:25.000

U.T.M. ETRS89 HUSO 30N

0 250 500 m

Base cartográfica: ©INSTITUTO GEOGRÁFICO NACIONAL DE ESPAÑA

TÍTULO COMPLEMENTARIO
AEROPUERTO DE PALMA DE MALLORCA

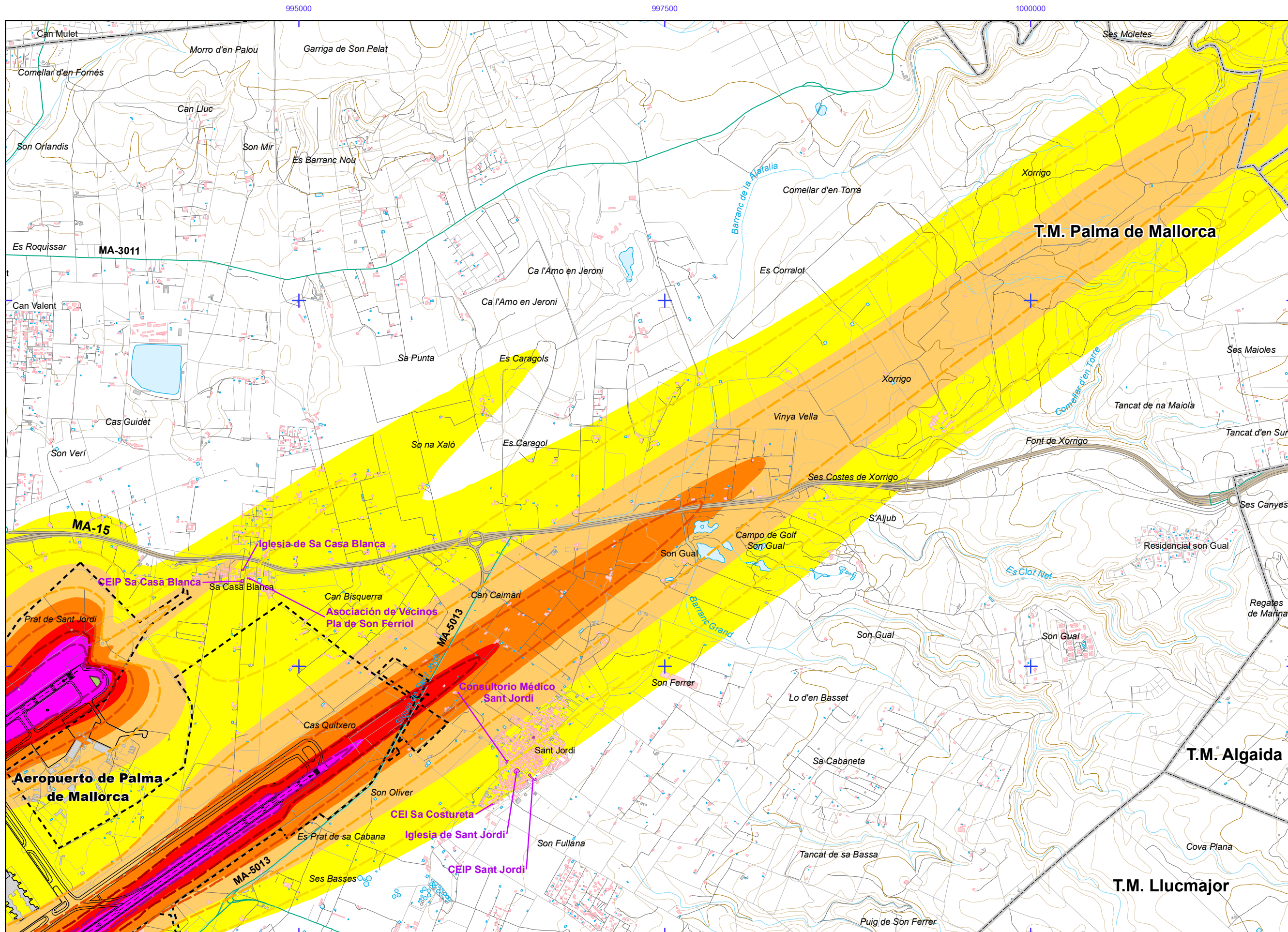
Nº HOJA
Hoja 1 de 3

Nº PLANO
ANEXO IV 3

FECHA
JULIO 2017

DESIGNACIÓN

MAPA COMPARATIVO
NIVELES SONOROS L_d
MER FASE II Y FASE III



AEROPUERTO DE PALMA DE MALLORCA

L_d

Nivel sonoro (dB (A))
MER fase III

55-60	70-75
60-65	>75
65-70	

Nivel sonoro (dB (A))
MER fase II

55-60	70-75
60-65	> 75
65-70	

Tipos de edificio

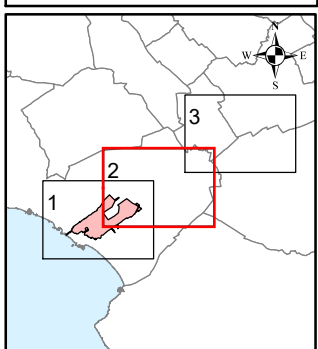
[Pink box]	Uso residencial
[Purple box]	Uso sanitario o docente
[Grey box]	Uso industrial o comercial

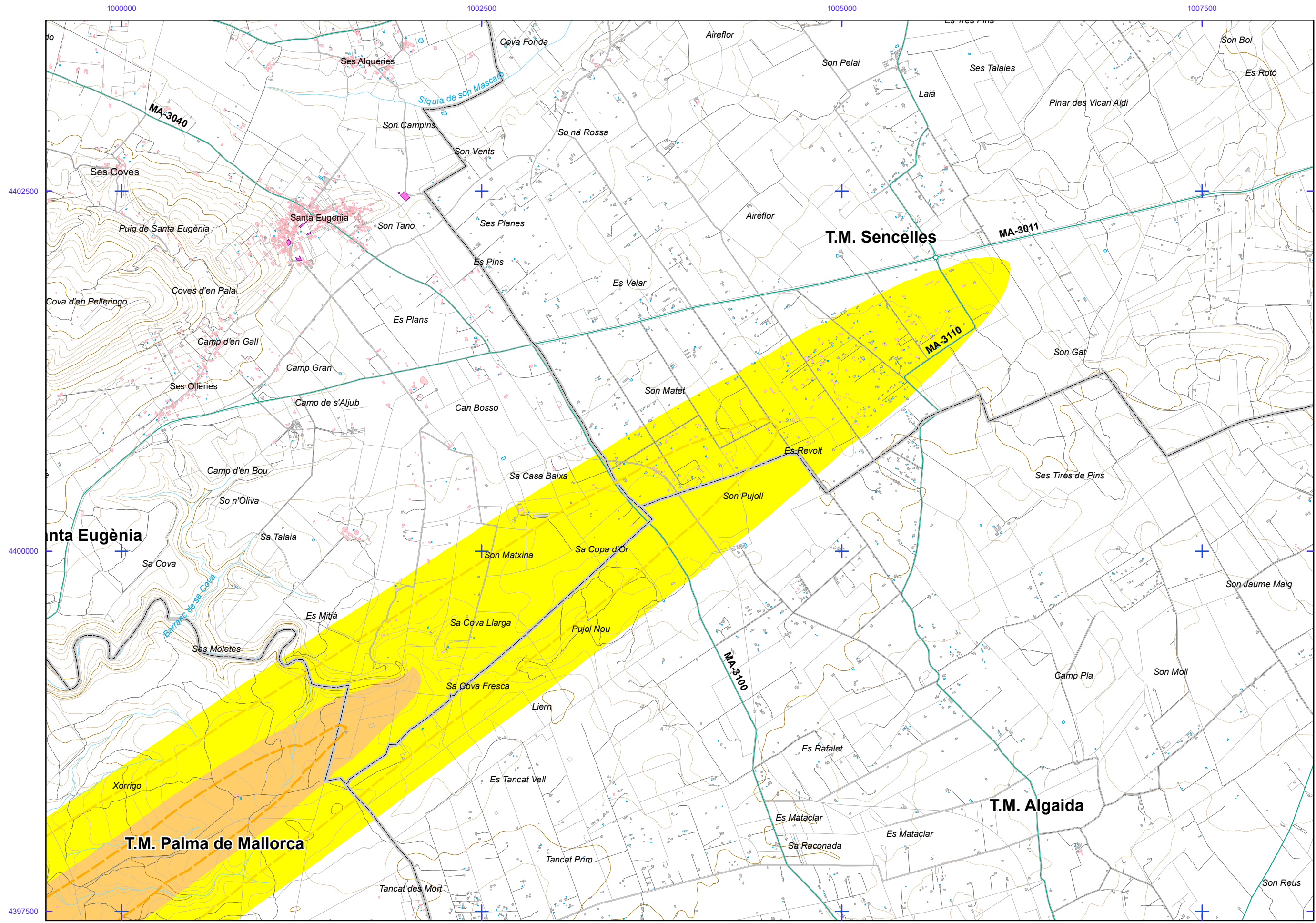
Otros elementos

[Black line]	Infraestructura aeroportuaria
[Dashed black line]	Delimitación zona de servicio
[Blue box]	Lagunas, lagos, etc
[Green box]	Zonas Verdes
[White box]	Depósitos
[Blue lines]	Salinas
[Green lines]	Marismas

Elementos cartográficos

[Grey line]	Limite municipio
[Thick black line]	Autopistas y autovías
[Thin black line]	Carreteras nacionales y autonómicas
[Thin black line]	Carreteras locales y caminos
[Cross symbol]	FFCC
[Blue line]	Cursos de agua
[Dashed blue line]	Cursos de agua intermitentes
[Brown line]	Curva nivel normal
[Thick brown line]	Curva nivel maestra
[Thin brown line]	Tuberías
[Grey line]	Otros elementos cartográficos





AEROPUERTO DE PALMA DE MALLORCA

L_d

**Nivel sonoro (dB (A))
MER fase III**

55-60	70-75
60-65	>75
65-70	

**Nivel sonoro (dB (A))
MER fase II**

55-60	70-75
60-65	> 75
65-70	

Tipos de edificio

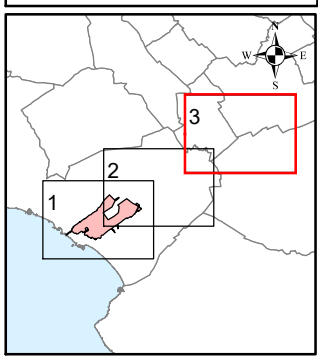
Usos residenciales
Usos sanitarios o docentes
Usos industriales o comerciales

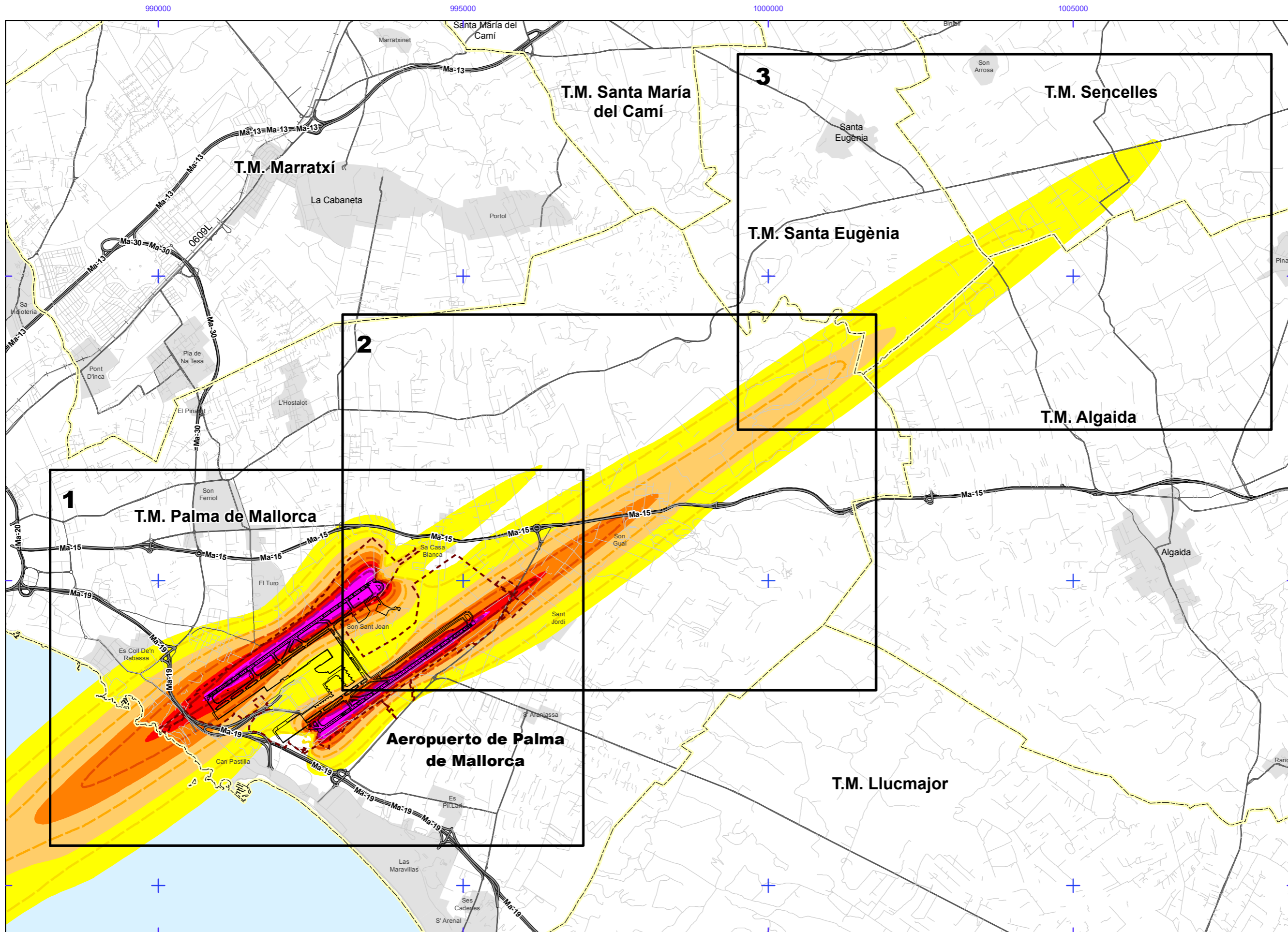
Otros elementos

Infraestructura aeroportuaria
Delimitación zona de servicio
Lagunas, lagos, etc
Zonas Verdes
Depósitos
Salinas
Marismas

Elementos cartográficos

Limite municipio
Autopistas y autovías
Carreteras nacionales y autonómicas
Carreteras locales y caminos
FFCC
Cursos de agua
Cursos de agua intermitentes
Curva nivel normal
Curva nivel maestra
Tuberías
Otros elementos cartográficos





AEROPUERTO DE PALMA DE MALLORCA

L_e

Nivel sonoro (dB (A))
MER fase III

55-60	70-75
60-65	>75
65-70	

Nivel sonoro (dB (A))
MER fase II

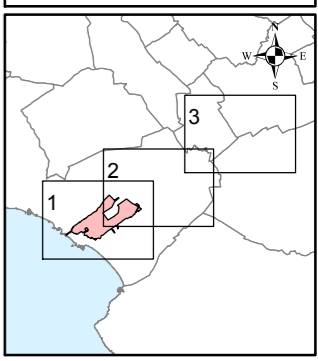
55-60	70-75
60-65	>75
65-70	

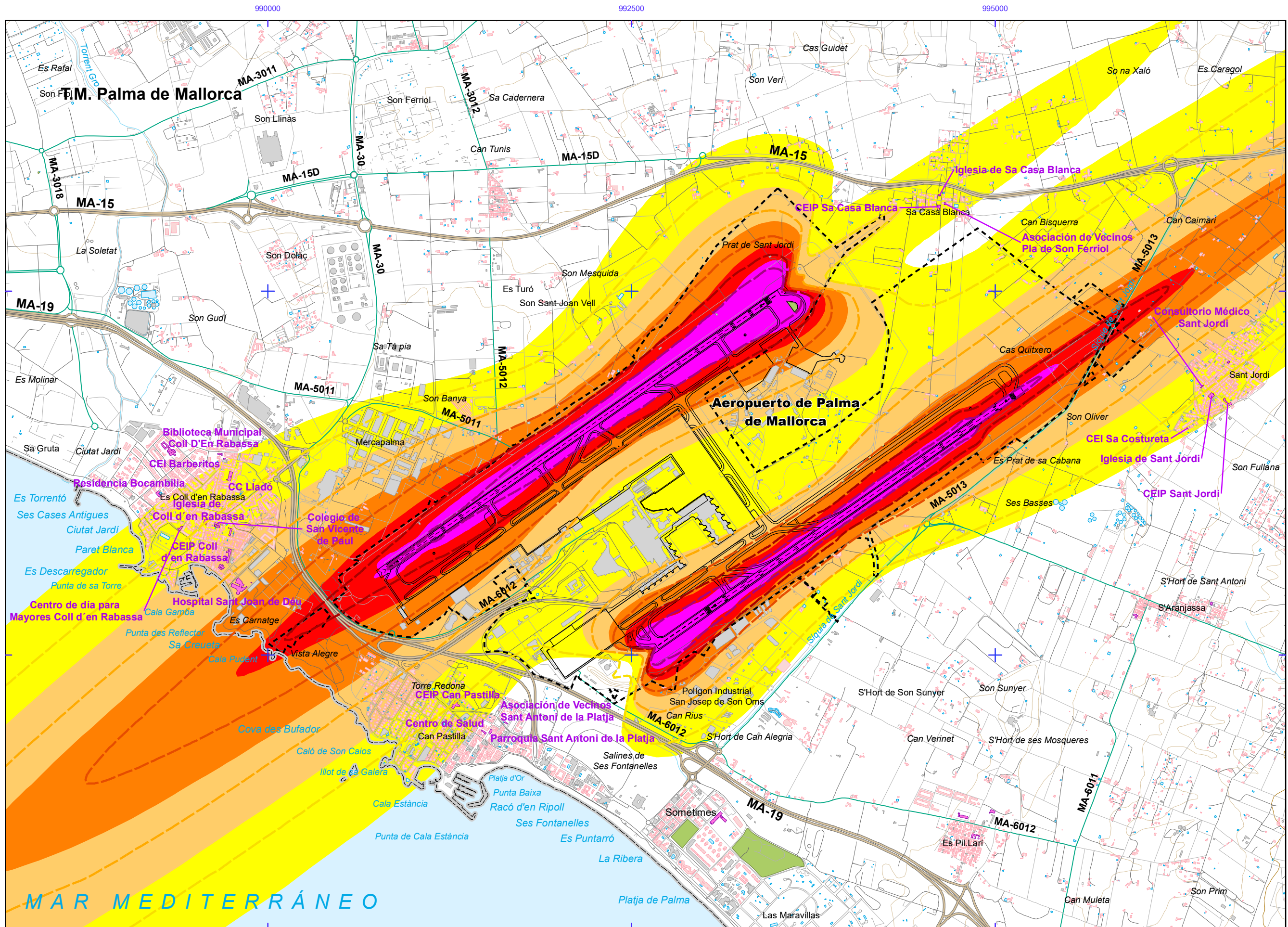
Otros elementos

—	Infraestructura aeroportuaria
- - -	Delimitación zona de servicio

Elementos cartográficos

- - -	Límite municipio
-------	------------------





AEROPUERTO DE PALMA DE MALLORCA

L_e

Nivel sonoro (dB (A))
MER fase III

55-60	70-75
60-65	>75
65-70	

Nivel sonoro (dB (A))
MER fase II

55-60	70-75
60-65	> 75
65-70	

Tipos de edificio

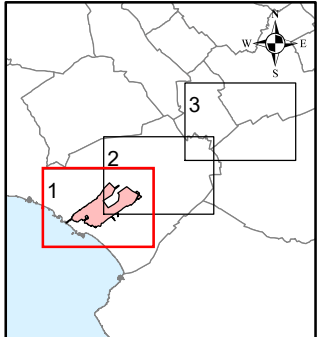
[Pink box]	Uso residencial
[Purple box]	Uso sanitario o docente
[Grey box]	Uso industrial o comercial

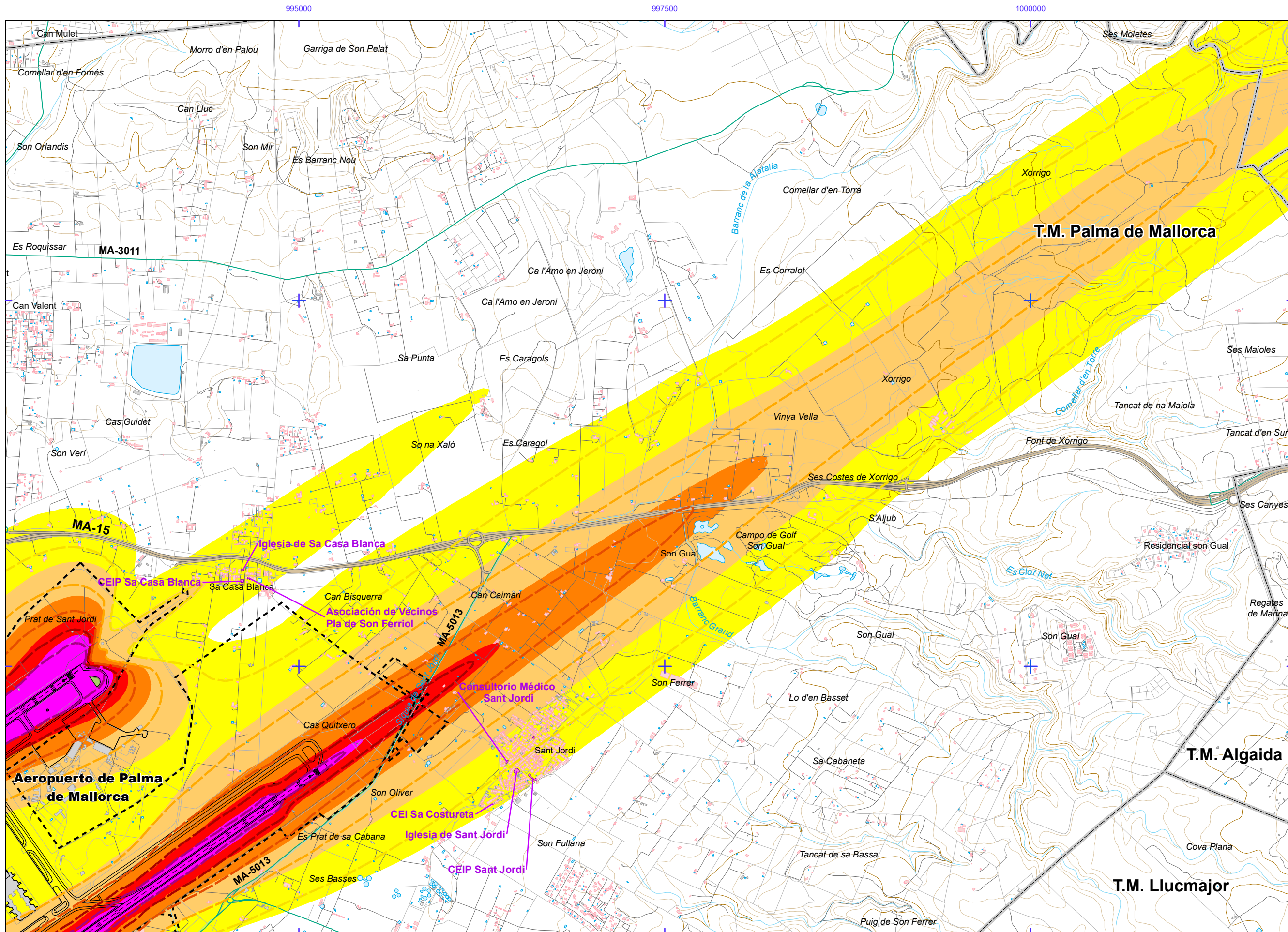
Otros elementos

[Black line]	Infraestructura aeroportuaria
[Dashed line]	Delimitación zona de servicio
[Blue box]	Lagunas, lagos, etc
[Green box]	Zonas Verdes
[White box]	Depósitos
[Blue lines]	Salinas
[Blue lines]	Marismas

Elementos cartográficos

[Dashed line]	Limite municipio
[Thick black line]	Autopistas y autovías
[Green line]	Carreteras nacionales y autonómicas
[Thin black line]	Carreteras locales y caminos
[Blue line]	FFCC
[Blue line]	Cursos de agua
[Blue line]	Cursos de agua intermitentes
[Blue line]	Curva nivel normal
[Blue line]	Curva nivel maestra
[Blue line]	Tuberías
[Blue line]	Otros elementos cartográficos





AEROPUERTO DE PALMA DE MALLORCA

L_e

**Nivel sonoro (dB (A))
MER fase III**

55-60	70-75
60-65	>75
65-70	

**Nivel sonoro (dB (A))
MER fase II**

55-60	70-75
60-65	> 75
65-70	

Tipos de edificio

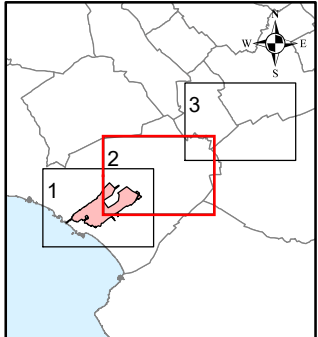
Usos residenciales
Usos sanitarios o docentes
Usos industriales o comerciales

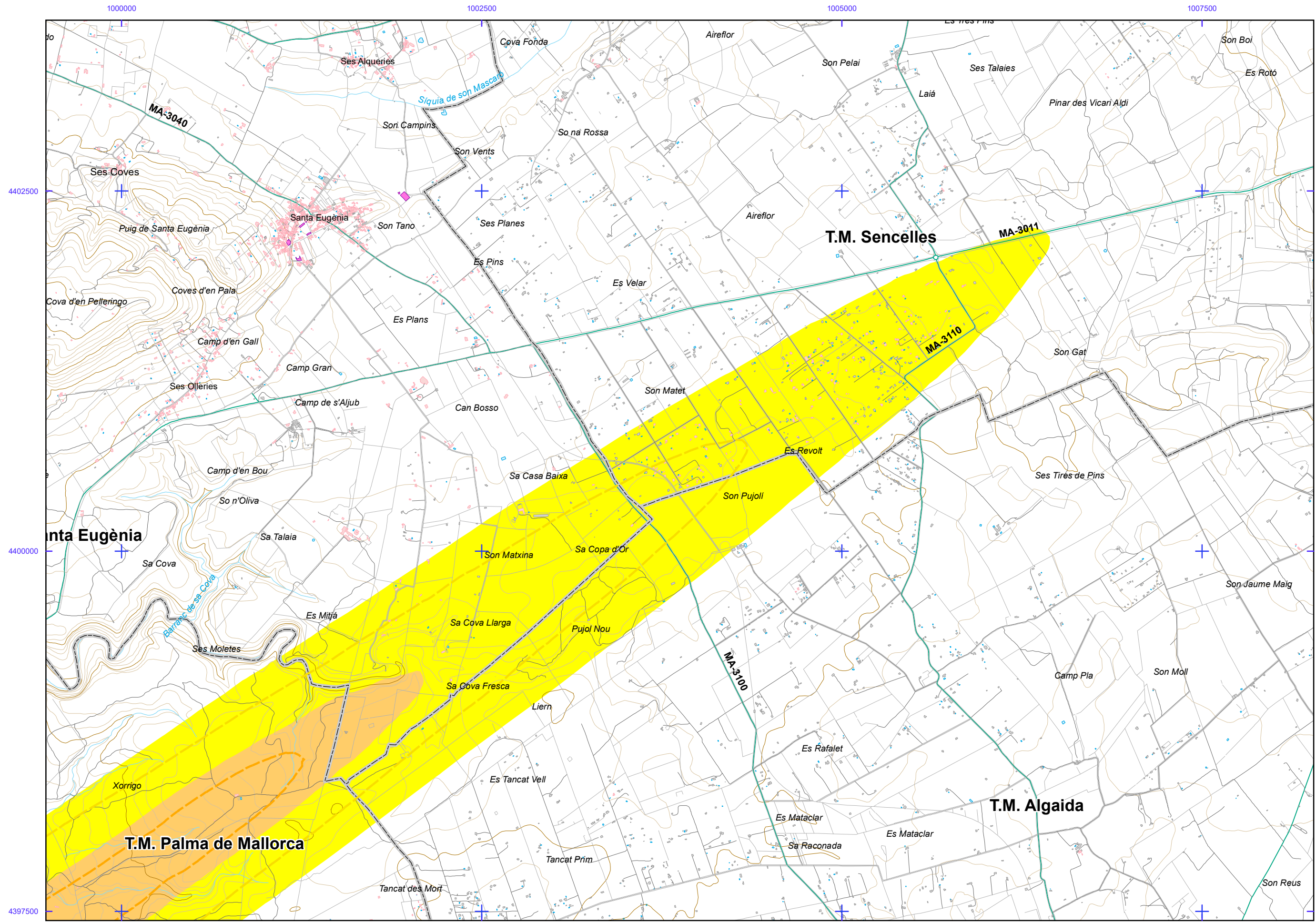
Otros elementos

Infraestructura aeroportuaria
Delimitación zona de servicio
Lagunas, lagos, etc
Zonas Verdes
Depósitos
Salinas
Marismas

Elementos cartográficos

Limite municipio
Autopistas y autovías
Carreteras nacionales y autonómicas
Carreteras locales y caminos
FFCC
Cursos de agua
Cursos de agua intermitentes
Curva nivel normal
Curva nivel maestra
Tuberías
Otros elementos cartográficos





AEROPUERTO DE PALMA DE MALLORCA

L_e

**Nivel sonoro (dB (A))
MER fase III**

55-60	70-75
60-65	>75
65-70	

**Nivel sonoro (dB (A))
MER fase II**

55-60	70-75
60-65	> 75
65-70	

Tipos de edificio

Usos residenciales
Usos sanitarios o docentes
Usos industriales o comerciales

Otros elementos

- Infraestructura aeroportuaria
- Delimitación zona de servicio
- Lagunas, lagos, etc
- Zonas Verdes
- Depósitos
- Salinas
- Marismas

Elementos cartográficos

- Limite municipio
- Autopistas y autovías
- Carreteras nacionales y autonómicas
- Carreteras locales y caminos
- FFCC
- Cursos de agua
- Cursos de agua intermitentes
- Curva nivel normal
- Curva nivel maestra
- Tuberías
- Otros elementos cartográficos

