

ANEXO VII: DATOS DEMOGRÁFICOS POR MUNICIPIO

En la tabla que se adjunta a continuación se incluyen los datos demográficos por municipio y sección censal utilizados para la asignación de la población a las viviendas presentes en el ámbito de estudio.

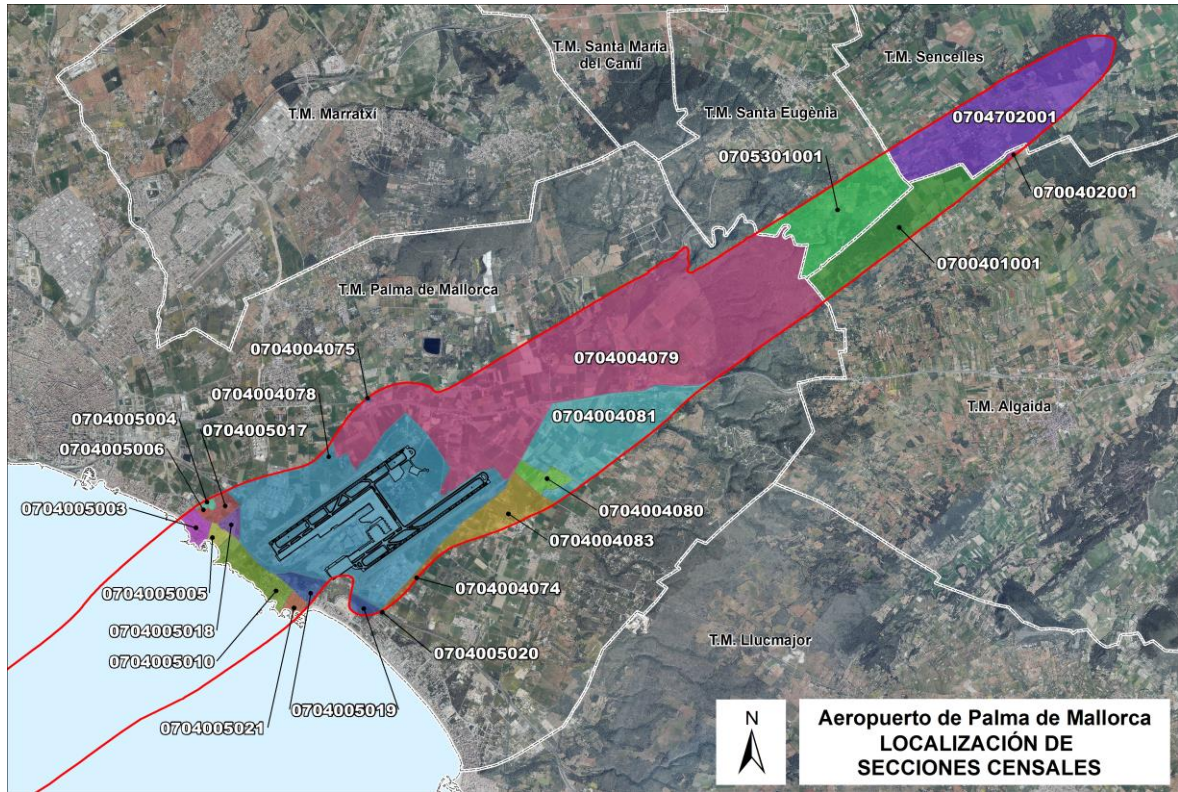
Tabla AVII. 1. Información demográfica por municipio

VARIABLES DE POBLACIÓN ANALIZADAS POR SECCIÓN CENSAL			
MUNICIPIOS	SECCIÓN CENSAL	POBLACIÓN PADRÓN ENERO 2017	TAMAÑO MEDIO DEL HOGAR
Palma de Mallorca	704004078	1232	2,707692308
	704004079	1366	1,087579618
	704004080	1435	2,322006472
	704004081	1424	1,547826087
	704004083	1027	1,567938931
	704005003	2688	2,041002278
	704005005	1242	2,266423358
	704005010	1840	1,74573055
	704005018	1055	2,122736419
	704005019	1816	1,640469738
Santa Eugenia	705301001	1636	1,805739514

Fuente: Elaboración propia

A continuación, se incluye la imagen resultante de secciones censales ubicadas geográficamente en el ámbito de estudio.

Ilustración AVII.1 Secciones censales del ámbito de estudio



Fuente: INE y Elaboración propia