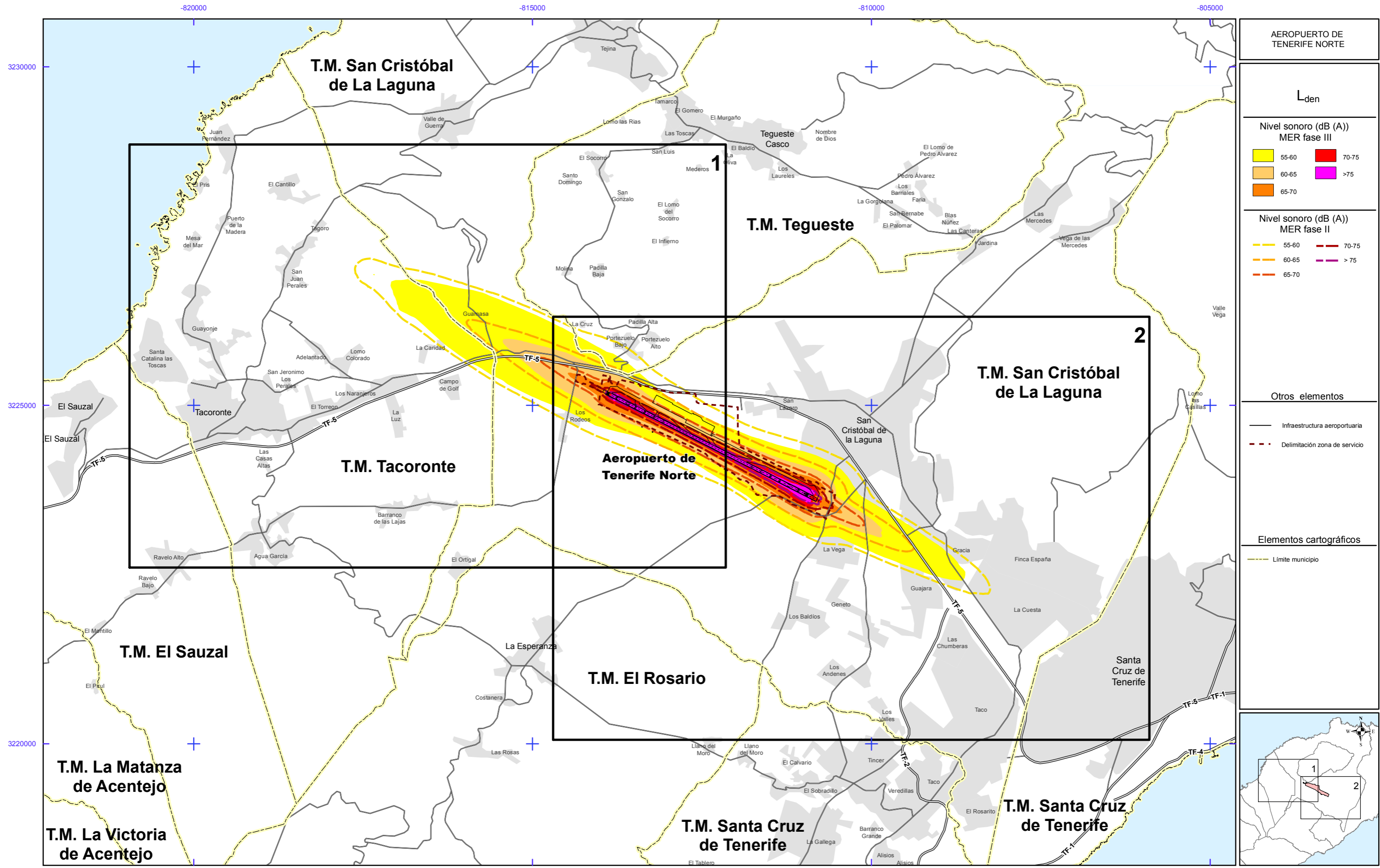


## ANEXO IV: COMPARATIVA MER FASE II Y III

## ÍNDICE DE PLANOS

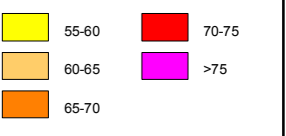
- Plano 1. Comparativa de niveles sonoros  $L_{den}$
- Plano 2. Comparativa de niveles sonoros  $L_{día}$
- Plano 3. Comparativa de niveles sonoros  $L_{tarde}$



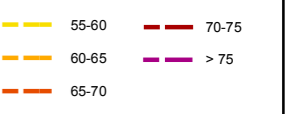
AEROPUERTO DE TENERIFE NORTE

$L_{den}$

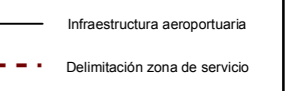
Nivel sonoro (dB (A))  
MER fase III



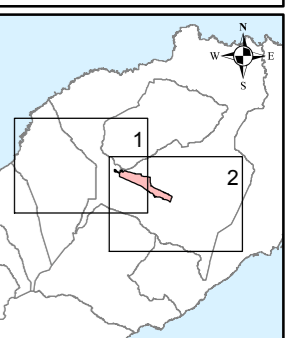
Nivel sonoro (dB (A))  
MER fase II



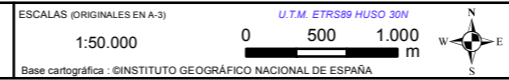
Otros elementos



Elementos cartográficos



MAPAS ESTRATÉGICOS DE RUIDO - FASE III  
GRANDES AEROPUERTOS (>50.000 operaciones/año)



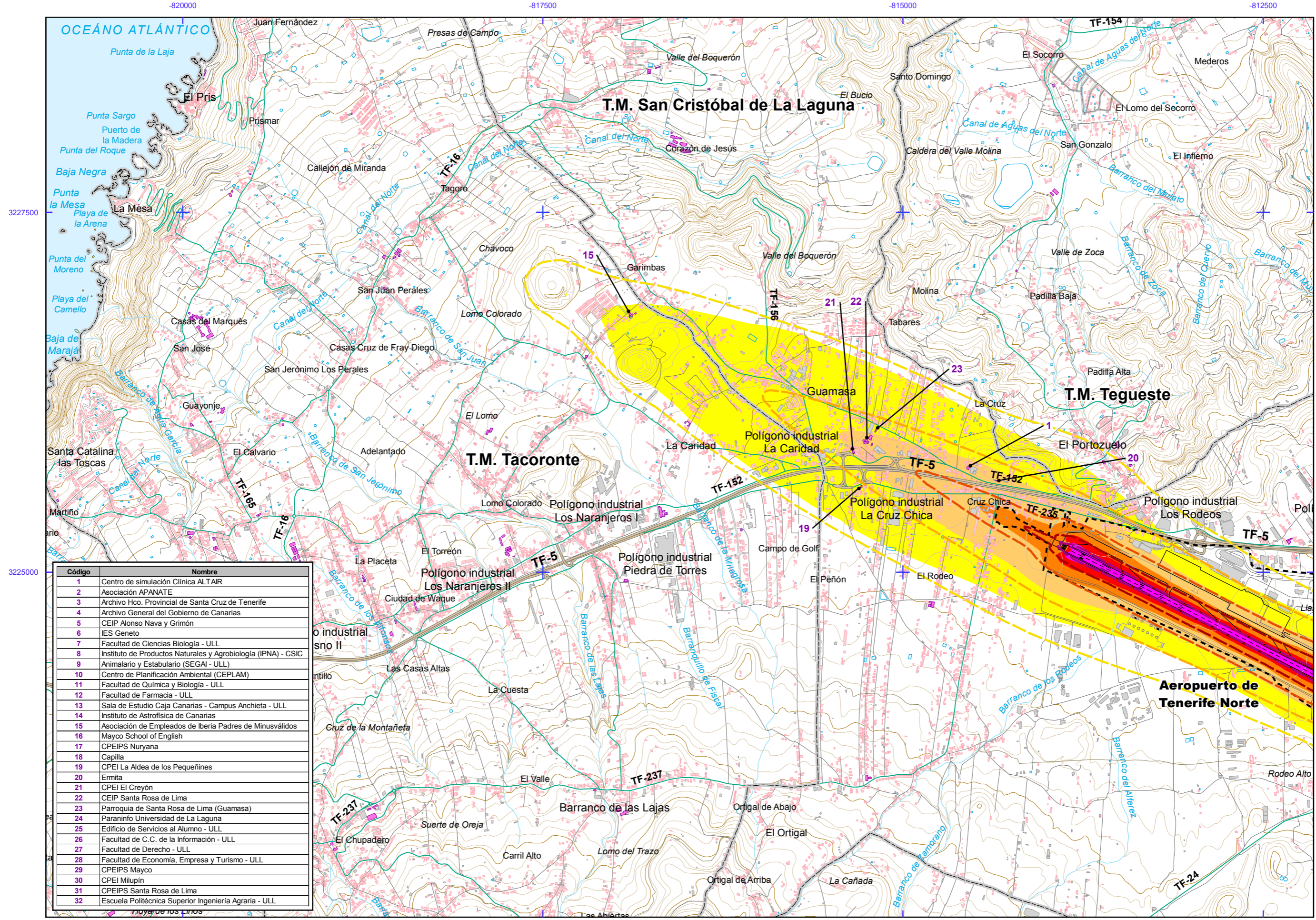
TÍTULO COMPLEMENTARIO  
AEROPUERTO DE TENERIFE NORTE

Nº HOJA  
Hoja 0 de 2

Nº PLANO  
ANEXO IV 1

FECHA  
JUNIO 2017

DESIGNACIÓN  
MAPA GUÍA  
COMPARATIVA NIVELES SONOROS  $L_{den}$   
MER FASE II Y FASE III



**AEROPUERTO DE TENERIFE NORTE**

**L<sub>den</sub>**

Nivel sonoro (dB (A))  
MER fase III

55-60	70-75
60-65	>75
65-70	

Nivel sonoro (dB (A))  
MER fase II

55-60	70-75
60-65	>75
65-70	

**Tipos de edificio**

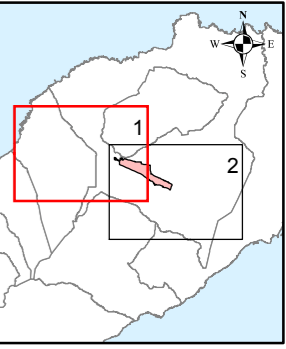
[Pink square]	Uso residencial
[Purple square]	Uso sanitario o docente
[Grey square]	Uso industrial o comercial

**Otros elementos**

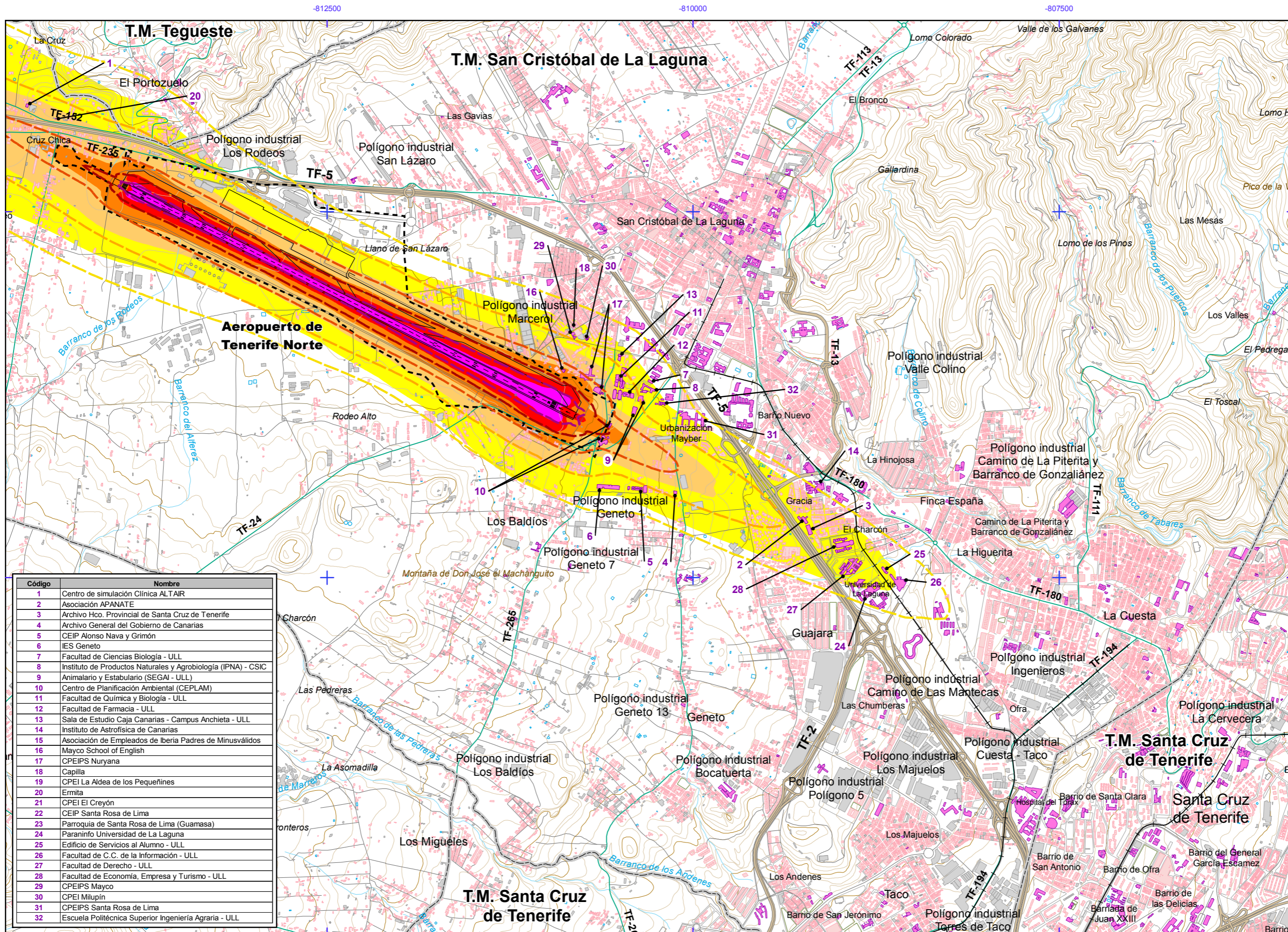
[Black line]	Infraestructura aeroportuaria
[Dashed black line]	Delimitación zona de servicio
[Blue square]	Lagunas, lagos, etc
[Green square]	Zonas Verdes
[White square]	Depósitos
[Blue hatched square]	Salinas
[Light blue square]	Marismas

**Elementos cartográficos**

[Dashed grey line]	Límite municipio
[Thick black line]	Autopistas y autovías
[Thin black line]	Carreteras nacionales y autonómicas
[Thin black line]	Carreteras locales y caminos
[Blue line]	FFCC
[Blue line]	Cursos de agua
[Blue dashed line]	Cursos de agua intermitentes
[Orange line]	Curva nivel normal
[Red line]	Curva nivel maestra
[Grey line]	Tuberías
[Thin grey line]	Otros elementos cartográficos



Código	Nombre
1	Centro de simulación Clínica ALTAIR
2	Asociación APANATE
3	Archivo Hco. Provincial de Santa Cruz de Tenerife
4	Archivo General del Gobierno de Canarias
5	CEIP Alonso Nava y Grímón
6	IES Geneto
7	Facultad de Ciencias Biología - ULL
8	Instituto de Productos Naturales y Agrobiología (IPNA) - CSIC
9	Animalario y Estabulario (SEGAI - ULL)
10	Centro de Planificación Ambiental (CEPLAM)
11	Facultad de Química y Biología - ULL
12	Facultad de Farmacia - ULL
13	Sala de Estudio Caja Canarias - Campus Anchieta - ULL
14	Instituto de Astrofísica de Canarias
15	Asociación de Empleados de Iberia Padres de Minusválidos
16	Mayco School of English
17	CPEIPS Nuryana
18	Capilla
19	CPEI La Aldea de los Pequeñines
20	Eremita
21	CPEI El Creyón
22	CEIP Santa Rosa de Lima
23	Parroquia de Santa Rosa de Lima (Guamasa)
24	Parainfo Universidad de La Laguna
25	Edificio de Servicios al Alumno - ULL
26	Facultad de C.C. de la Información - ULL
27	Facultad de Derecho - ULL
28	Facultad de Economía, Empresa y Turismo - ULL
29	CPEIPS Mayco
30	CPEI Milupín
31	CPEIPS Santa Rosa de Lima
32	Escuela Politécnica Superior Ingeniería Agraria - ULL



AEROPUERTO DE TENERIFE NORTE

**L<sub>den</sub>**

Nivel sonoro (dB (A))  
MER fase III

55-60	70-75
60-65	>75
65-70	

Nivel sonoro (dB (A))  
MER fase II

55-60	70-75
60-65	>75
65-70	

Tipos de edificio

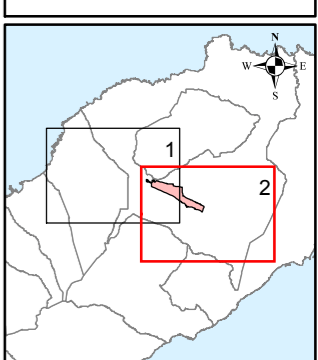
[Pink box]	Uso residencial
[Purple box]	Uso sanitario o docente
[Grey box]	Uso industrial o comercial

Otros elementos

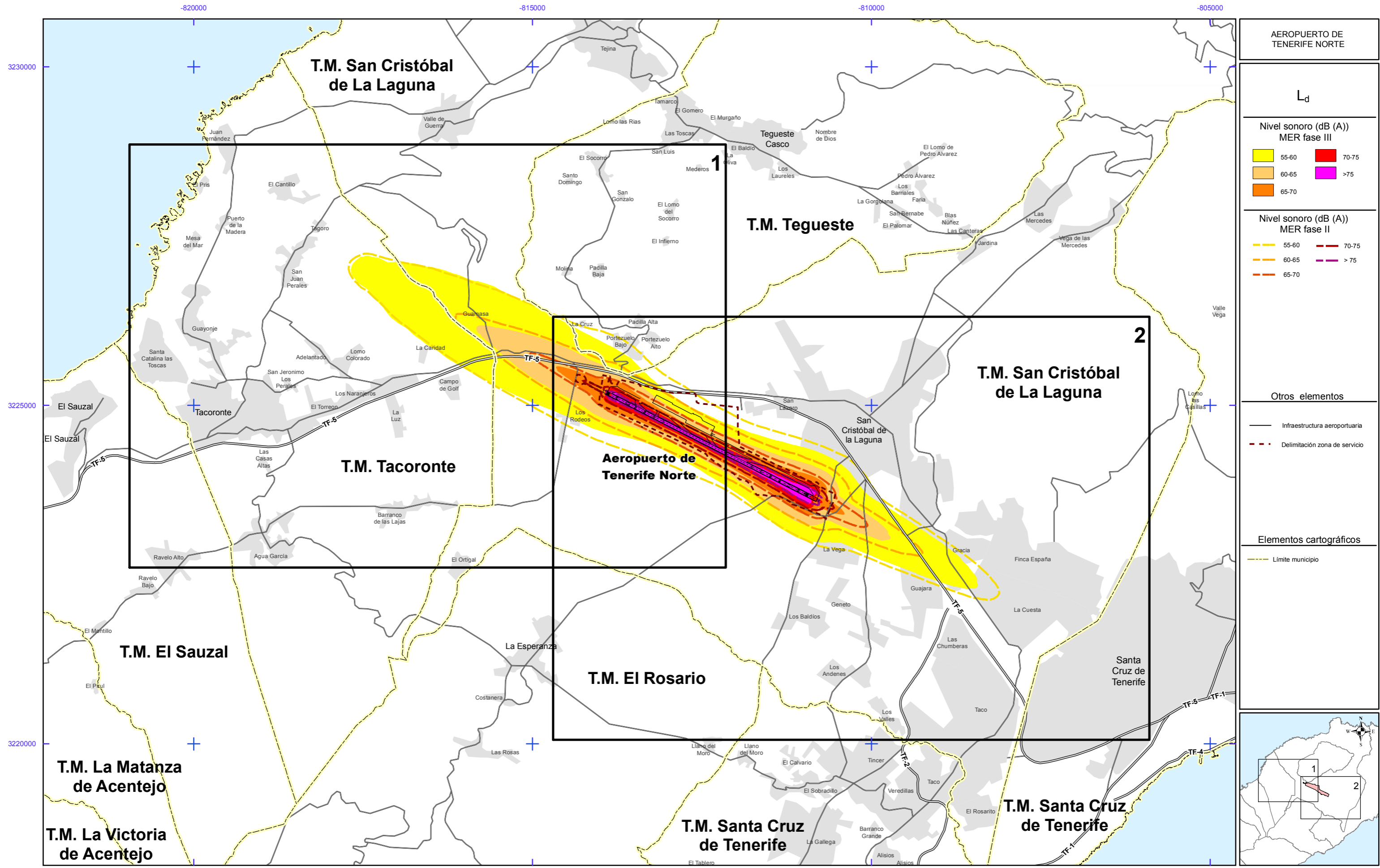
[Black line]	Infraestructura aeroportuaria
[Dashed line]	Delimitación zona de servicio
[Blue box]	Lagunas, lagos, etc
[Green box]	Zonas Verdes
[White box]	Depósitos
[Blue lines]	Salinas
[Green lines]	Marismas

Elementos cartográficos

[Dashed line]	Limite municipio
[Thick black line]	Autopistas y autovías
[Thin black line]	Carreteras nacionales y autonómicas
[Thin black line]	Carreteras locales y caminos
[Blue line]	FFCC
[Blue line]	Cursos de agua
[Blue line]	Cursos de agua intermitentes
[Yellow line]	Curva nivel normal
[Orange line]	Curva nivel maestra
[Black line]	Tuberías
[Grey line]	Otros elementos cartográficos



Código	Nombre
1	Centro de simulación Clínica ALTAIR
2	Asociación APANATE
3	Archivo Hco. Provincial de Santa Cruz de Tenerife
4	Archivo General del Gobierno de Canarias
5	CEIP Alonso Nava y Grímón
6	IES Geneto
7	Facultad de Ciencias Biología - ULL
8	Instituto de Productos Naturales y Agrobiología (IPNA) - CSIC
9	Animalario y Estabulario (SEGA) - ULL
10	Centro de Planificación Ambiental (CEPLAM)
11	Facultad de Química y Biología - ULL
12	Facultad de Farmacia - ULL
13	Sala de Estudio Caja Canarias - Campus Anchieta - ULL
14	Instituto de Astrofísica de Canarias
15	Asociación de Empleados de Iberia Padres de Minusválidos
16	Mayco School of English
17	CPEIPS Nuryana
18	Capilla
19	CPEI La Aldea de los Pequeñines
20	Eremita
21	CPEI El Creyón
22	CEIP Santa Rosa de Lima
23	Parroquia de Santa Rosa de Lima (Guamasa)
24	Parainfo Universidad de La Laguna
25	Edificio de Servicios al Alumno - ULL
26	Facultad de C.C. de la Información - ULL
27	Facultad de Derecho - ULL
28	Facultad de Economía, Empresa y Turismo - ULL
29	CPEIPS Mayco
30	CPEI Milupín
31	CPEIPS Santa Rosa de Lima
32	Escuela Politécnica Superior Ingeniería Agraria - ULL



AEROPUERTO DE TENERIFE NORTE

$L_d$

Nivel sonoro (dB (A))  
MER fase III

55-60	70-75
60-65	>75
65-70	

Nivel sonoro (dB (A))  
MER fase II

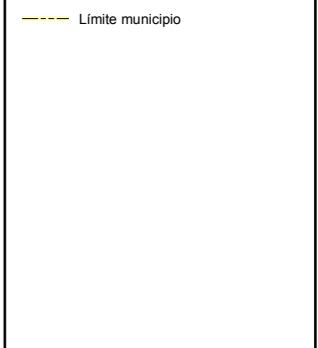
55-60	70-75
60-65	> 75
65-70	

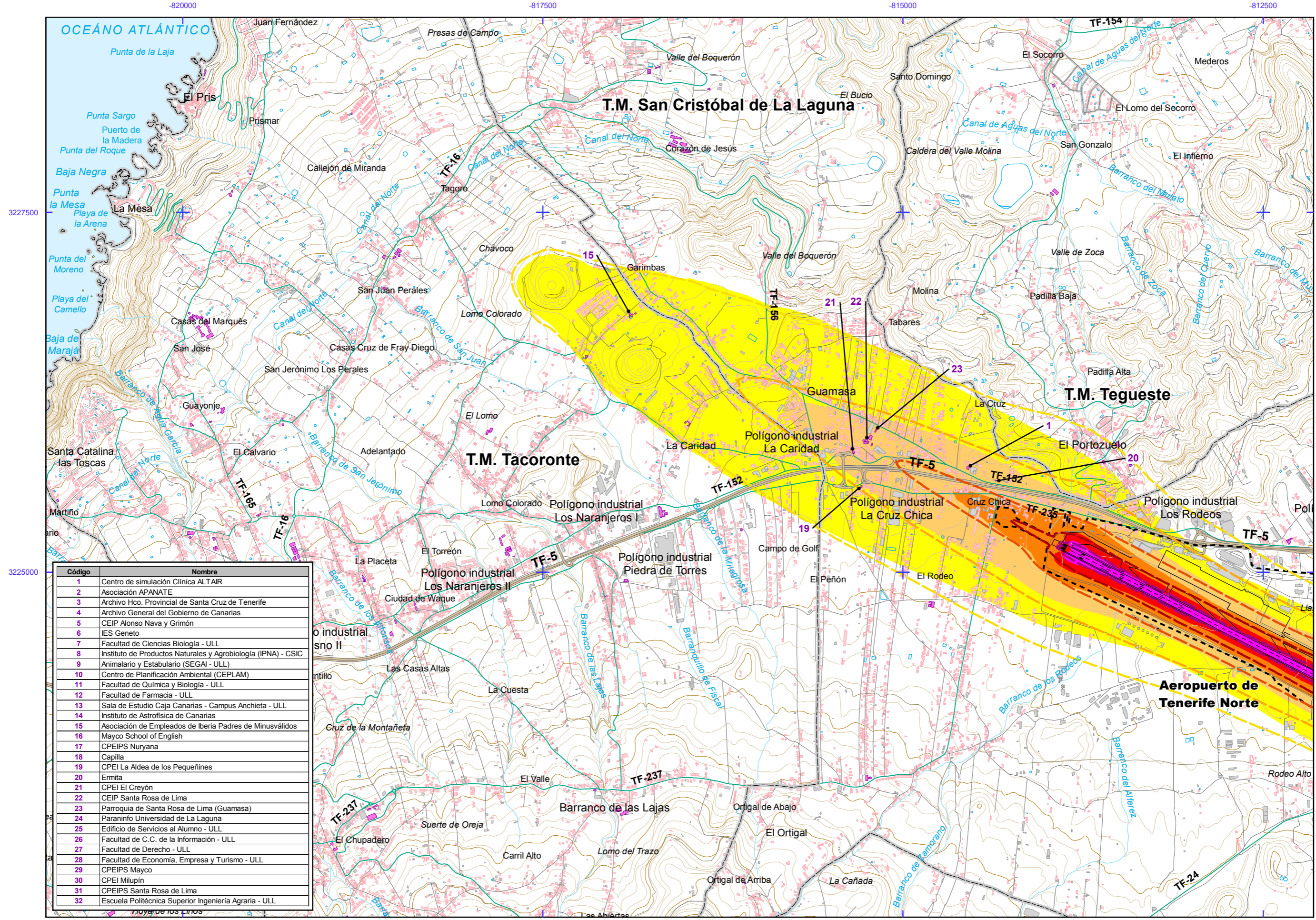
Otros elementos

- Infraestructura aeroportuaria
- - - Delimitación zona de servicio

Elementos cartográficos

- - - Limite municipio





AEROPUERTO DE TENERIFE NORTE

$L_d$

Nivel sonoro (dB (A))  
MER fase III

55-60	70-75
60-65	>75
65-70	

Nivel sonoro (dB (A))  
MER fase II

55-60	70-75
60-65	>75
65-70	

Tipos de edificio

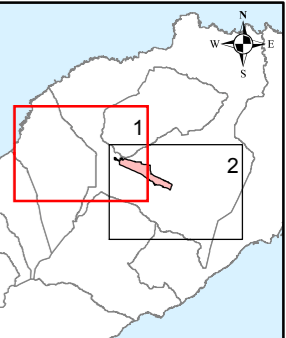
Usos residenciales
Usos sanitarios o docentes
Usos industriales o comerciales

Otros elementos

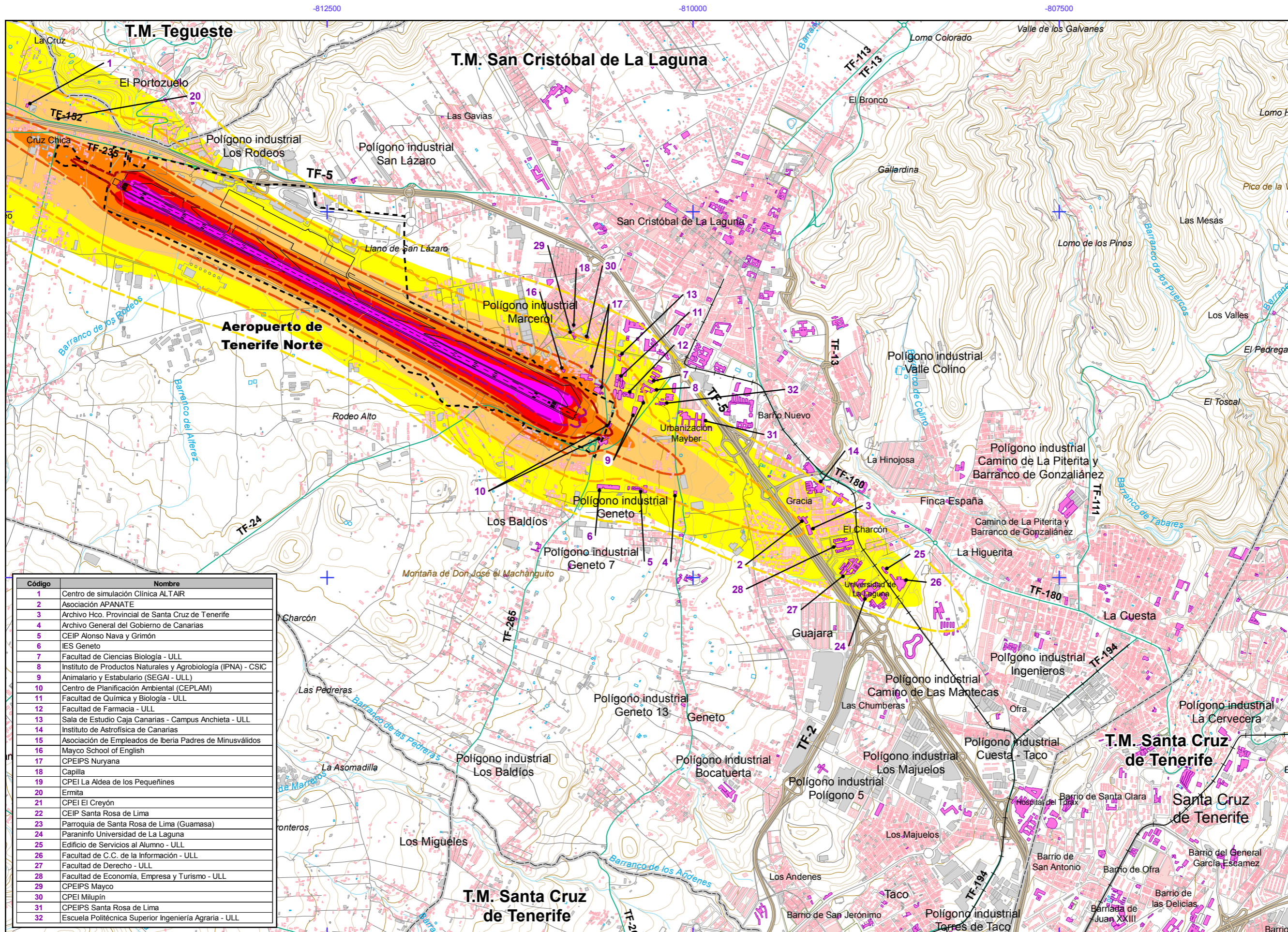
Infraestructura aeroportuaria
Delimitación zona de servicio
Lagunas, lagos, etc
Zonas Verdes
Depósitos
Salinas
Marismas

Elementos cartográficos

Limite municipio
Autopistas y autovías
Carreteras nacionales y autonómicas
Carreteras locales y caminos
FFCC
Cursos de agua
Cursos de agua intermitentes
Curva nivel normal
Curva nivel maestra
Tuberías
Otros elementos cartográficos



Código	Nombre
1	Centro de simulación Clínica ALTAIR
2	Asociación APANATE
3	Archivo Hco. Provincial de Santa Cruz de Tenerife
4	Archivo General del Gobierno de Canarias
5	CEIP Alonso Nava y Grímón
6	IES Geneto
7	Facultad de Ciencias Biología - ULL
8	Instituto de Productos Naturales y Agrobiología (IPNA) - CSIC
9	Animalario y Estabulario (SEGAI - ULL)
10	Centro de Planificación Ambiental (CEPLAM)
11	Facultad de Química y Biología - ULL
12	Facultad de Farmacia - ULL
13	Sala de Estudio Caja Canarias - Campus Anchieta - ULL
14	Instituto de Astrofísica de Canarias
15	Asociación de Empleados de Iberia Padres de Minusválidos
16	Mayco School of English
17	CPEIPS Nuryana
18	Capilla
19	CPEI La Aldea de los Pequeñines
20	Eremita
21	CPEI El Creyón
22	CEIP Santa Rosa de Lima
23	Parroquia de Santa Rosa de Lima (Guamasa)
24	Parainfo Universidad de La Laguna
25	Edificio de Servicios al Alumno - ULL
26	Facultad de C.C. de la Información - ULL
27	Facultad de Derecho - ULL
28	Facultad de Economía, Empresa y Turismo - ULL
29	CPEIPS Mayco
30	CPEI Milupín
31	CPEIPS Santa Rosa de Lima
32	Escuela Politécnica Superior Ingeniería Agraria - ULL



AEROPUERTO DE TENERIFE NORTE

**L<sub>d</sub>**

Nivel sonoro (dB (A))  
MER fase III

55-60	70-75
60-65	>75
65-70	

Nivel sonoro (dB (A))  
MER fase II

55-60	70-75
60-65	>75
65-70	

**Tipos de edificio**

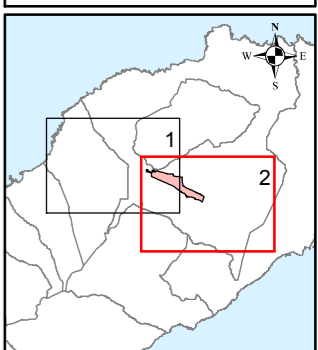
[Pink box]	Uso residencial
[Purple box]	Uso sanitario o docente
[Grey box]	Uso industrial o comercial

**Otros elementos**

[Black line]	Infraestructura aeroportuaria
[Dashed line]	Delimitación zona de servicio
[Blue box]	Lagunas, lagos, etc
[Green box]	Zonas Verdes
[White box]	Depósitos
[Blue lines]	Salinas
[Light blue box]	Marismas

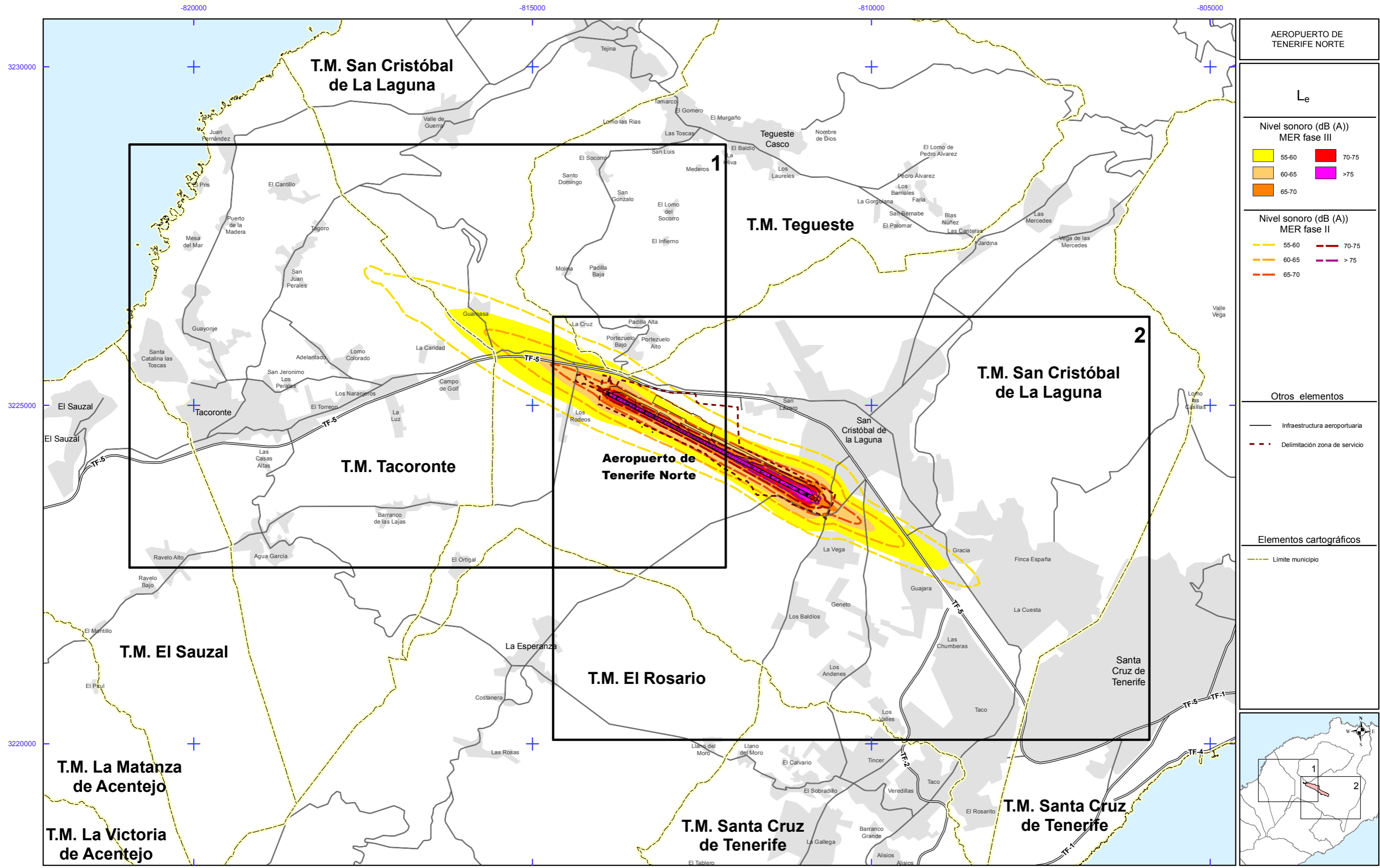
**Elementos cartográficos**

[Dashed line]	Limite municipio
[Thick black line]	Autopistas y autovías
[Thin black line]	Carreteras nacionales y autonómicas
[Thin black line]	Carreteras locales y caminos
[Cross symbol]	FFCC
[Blue line]	Cursos de agua
[Dashed blue line]	Cursos de agua intermitentes
[Yellow line]	Curva nivel normal
[Orange line]	Curva nivel maestra
[Grey line]	Tuberías
[Thin grey line]	Otros elementos cartográficos



Código	Nombre
1	Centro de simulación Clínica ALTAIR
2	Asociación APANATE
3	Archivo Hco. Provincial de Santa Cruz de Tenerife
4	Archivo General del Gobierno de Canarias
5	CEIP Alonso Nava y Grímón
6	IES Geneto
7	Facultad de Ciencias Biología - ULL
8	Instituto de Productos Naturales y Agrobiología (IPNA) - CSIC
9	Animalario y Estabulario (SEGA) - ULL
10	Centro de Planificación Ambiental (CEPLAM)
11	Facultad de Química y Biología - ULL
12	Facultad de Farmacia - ULL
13	Sala de Estudio Caja Canarias - Campus Anchieta - ULL
14	Instituto de Astrofísica de Canarias
15	Asociación de Empleados de Iberia Padres de Minusválidos
16	Mayco School of English
17	CPEIPS Nuryana
18	Capilla
19	CPEI La Aldea de los Pequeñines
20	Eremita
21	CPEI El Creyón
22	CEIP Santa Rosa de Lima
23	Parroquia de Santa Rosa de Lima (Guamasa)
24	Parainfo Universidad de La Laguna
25	Edificio de Servicios al Alumno - ULL
26	Facultad de C.C. de la Información - ULL
27	Facultad de Derecho - ULL
28	Facultad de Economía, Empresa y Turismo - ULL
29	CPEIPS Mayco
30	CPEI Milupín
31	CPEIPS Santa Rosa de Lima
32	Escuela Politécnica Superior Ingeniería Agraria - ULL

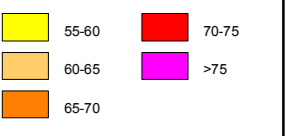




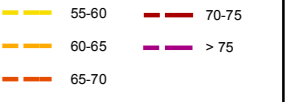
AEROPUERTO DE TENERIFE NORTE

$L_e$

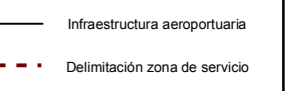
Nivel sonoro (dB (A))  
MER fase III



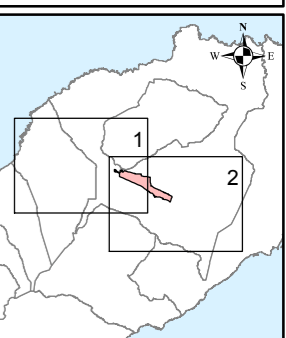
Nivel sonoro (dB (A))  
MER fase II



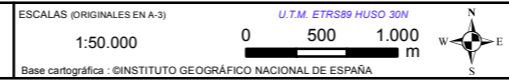
Otros elementos



Elementos cartográficos



MAPAS ESTRATÉGICOS DE RUIDO - FASE III  
GRANDES AEROPUERTOS (>50.000 operaciones/año)



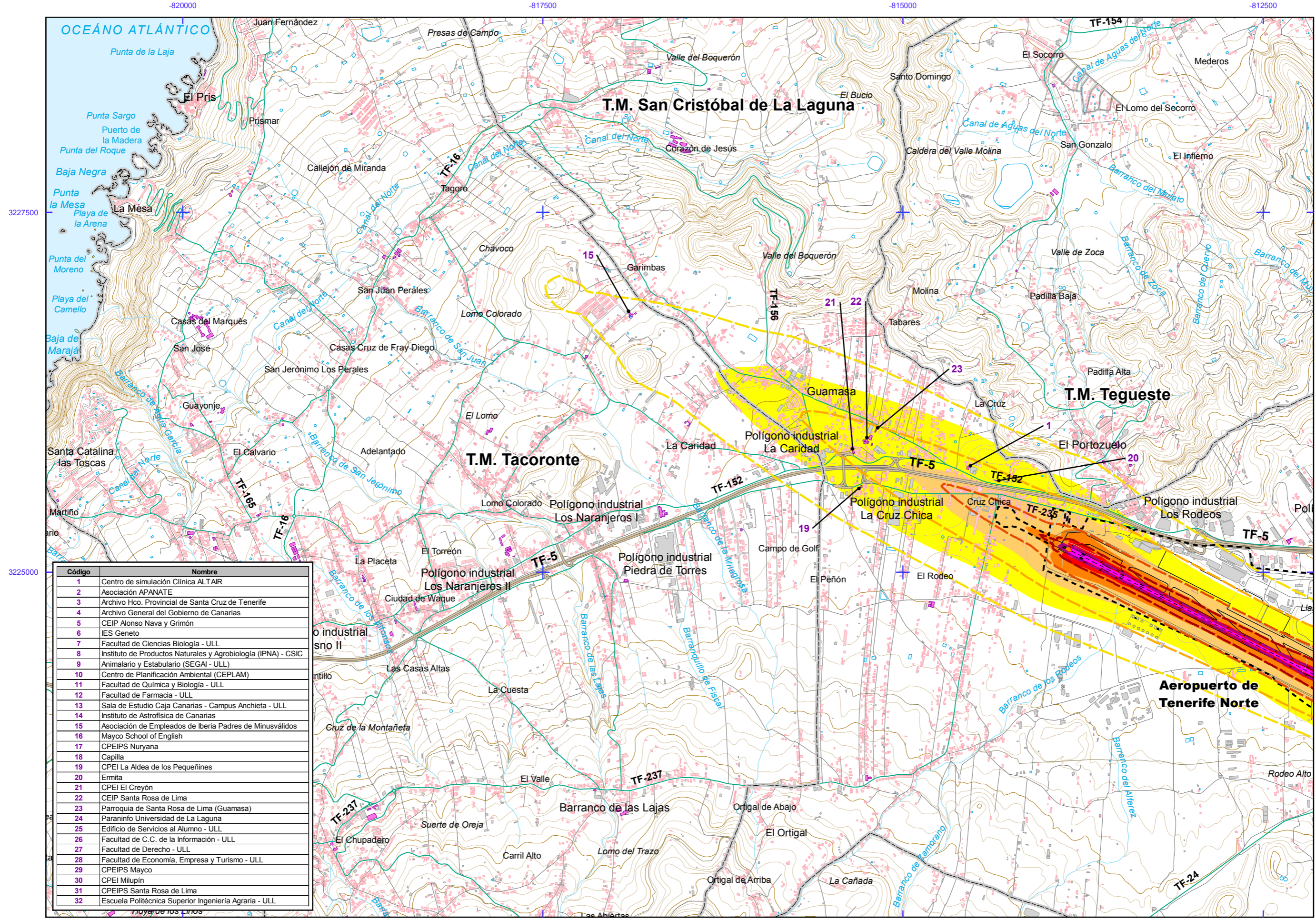
TÍTULO COMPLEMENTARIO  
AEROPUERTO DE TENERIFE NORTE

Nº HOJA  
Hoja 0 de 2

Nº PLANO  
ANEXO IV 3

FECHA  
JUNIO 2017

DESIGNACIÓN  
MAPA GUÍA  
COMPARATIVA NIVELES SONOROS  $L_e$   
MER FASE II Y FASE III



**AEROPUERTO DE TENERIFE NORTE**

**Le**

**Nivel sonoro (dB (A)) MER fase III**

55-60	70-75
60-65	>75
65-70	

**Nivel sonoro (dB (A)) MER fase II**

55-60	70-75
60-65	>75
65-70	

**Tipos de edificio**

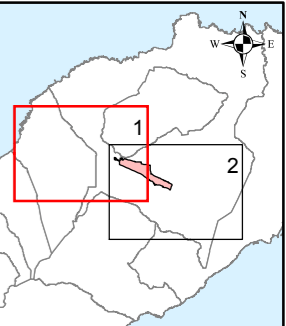
[Pink square]	Uso residencial
[Purple square]	Uso sanitario o docente
[Grey square]	Uso industrial o comercial

**Otros elementos**

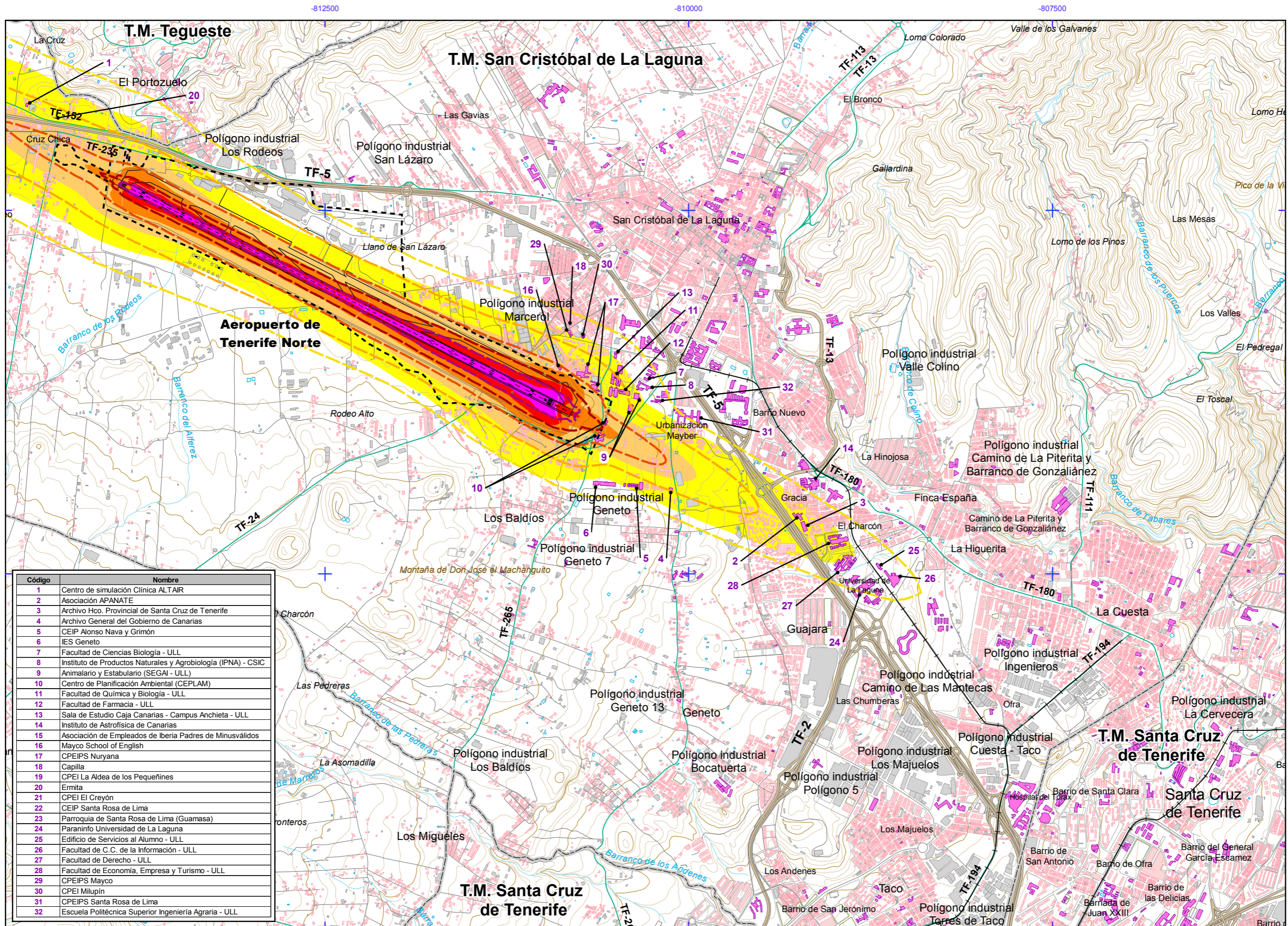
[Black line]	Infraestructura aeroportuaria
[Dashed black line]	Delimitación zona de servicio
[Blue square]	Lagunas, lagos, etc
[Green square]	Zonas Verdes
[White square]	Depósitos
[Blue hatched square]	Salinas
[Light blue square]	Marismas

**Elementos cartográficos**

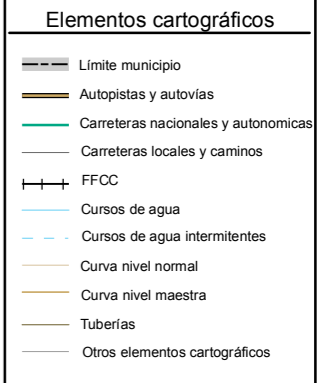
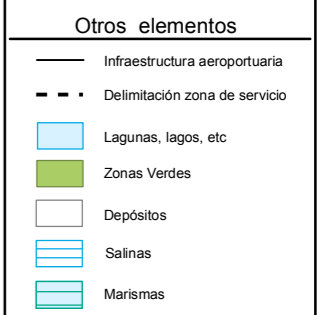
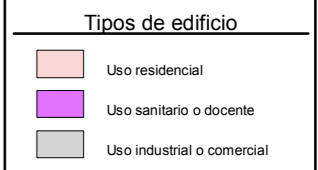
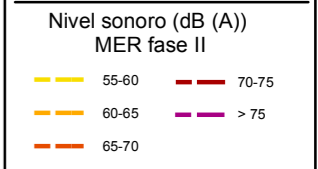
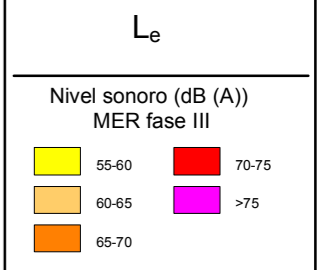
[Dashed grey line]	Limite municipio
[Thick black line]	Autopistas y autovías
[Thin black line]	Carreteras nacionales y autonómicas
[Thin black line]	Carreteras locales y caminos
[Blue line]	FFCC
[Blue line]	Cursos de agua
[Blue dashed line]	Cursos de agua intermitentes
[Yellow line]	Curva nivel normal
[Orange line]	Curva nivel maestra
[Grey line]	Tuberías
[Thin grey line]	Otros elementos cartográficos



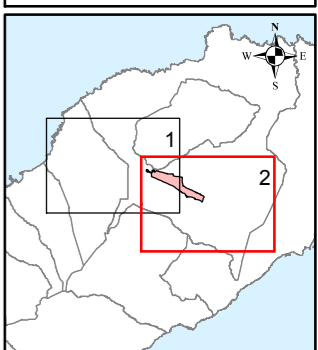
Código	Nombre
1	Centro de simulación Clínica ALTAIR
2	Asociación APANATE
3	Archivo Hco. Provincial de Santa Cruz de Tenerife
4	Archivo General del Gobierno de Canarias
5	CEIP Alonso Nava y Grímón
6	IES Geneto
7	Facultad de Ciencias Biología - ULL
8	Instituto de Productos Naturales y Agrobiología (IPNA) - CSIC
9	Animalario y Estabulario (SEGAI - ULL)
10	Centro de Planificación Ambiental (CEPLAM)
11	Facultad de Química y Biología - ULL
12	Facultad de Farmacia - ULL
13	Sala de Estudio Caja Canarias - Campus Anchieta - ULL
14	Instituto de Astrofísica de Canarias
15	Asociación de Empleados de Iberia Padres de Minusválidos
16	Mayco School of English
17	CPEIPS Nuryana
18	Capilla
19	CPEI La Aldea de los Pequeñines
20	Eremita
21	CPEI El Creyón
22	CEIP Santa Rosa de Lima
23	Parroquia de Santa Rosa de Lima (Guamasa)
24	Parainfo Universidad de La Laguna
25	Edificio de Servicios al Alumno - ULL
26	Facultad de C.C. de la Información - ULL
27	Facultad de Derecho - ULL
28	Facultad de Economía, Empresa y Turismo - ULL
29	CPEIPS Mayco
30	CPEI Milupín
31	CPEIPS Santa Rosa de Lima
32	Escuela Politécnica Superior Ingeniería Agraria - ULL



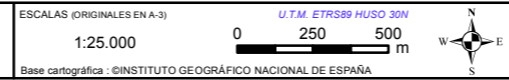
AEROPUERTO DE TENERIFE NORTE



Código	Nombre
1	Centro de simulación Clínica ALTAIR
2	Asociación APANATE
3	Archivo Hco. Provincial de Santa Cruz de Tenerife
4	Archivo General del Gobierno de Canarias
5	CEIP Alonso Nava y Grímón
6	IES Geneto
7	Facultad de Ciencias Biología - ULL
8	Instituto de Productos Naturales y Agrobiología (IPNA) - CSIC
9	Animalario y Estabulario (SEGA) - ULL
10	Centro de Planificación Ambiental (CEPLAM)
11	Facultad de Química y Biología - ULL
12	Facultad de Farmacia - ULL
13	Sala de Estudio Caja Canarias - Campus Anchieta - ULL
14	Instituto de Astrofísica de Canarias
15	Asociación de Empleados de Iberia Padres de Minusválidos
16	Mayco School of English
17	CPEIPS Nuryana
18	Capilla
19	CPEI La Aldea de los Pequeñines
20	Eremita
21	CPEI El Creyón
22	CEIP Santa Rosa de Lima
23	Parroquia de Santa Rosa de Lima (Guamasa)
24	Parainfo Universidad de La Laguna
25	Edificio de Servicios al Alumno - ULL
26	Facultad de C.C. de la Información - ULL
27	Facultad de Derecho - ULL
28	Facultad de Economía, Empresa y Turismo - ULL
29	CPEIPS Mayco
30	CPEI Milupín
31	CPEIPS Santa Rosa de Lima
32	Escuela Politécnica Superior Ingeniería Agraria - ULL



MAPAS ESTRATÉGICOS DE RUIDO - FASE III  
GRANDES AEROPUERTOS (>50.000 operaciones/año)



TÍTULO COMPLEMENTARIO  
AEROPUERTO DE TENERIFE NORTE

Nº HOJA  
Hoja 2 de 2

Nº PLANO  
ANEXO IV 3

FECHA  
JUNIO 2017

DESIGNACIÓN

MAPA COMPARATIVO  
NIVELES SONOROS Le  
MER FASE II Y FASE III