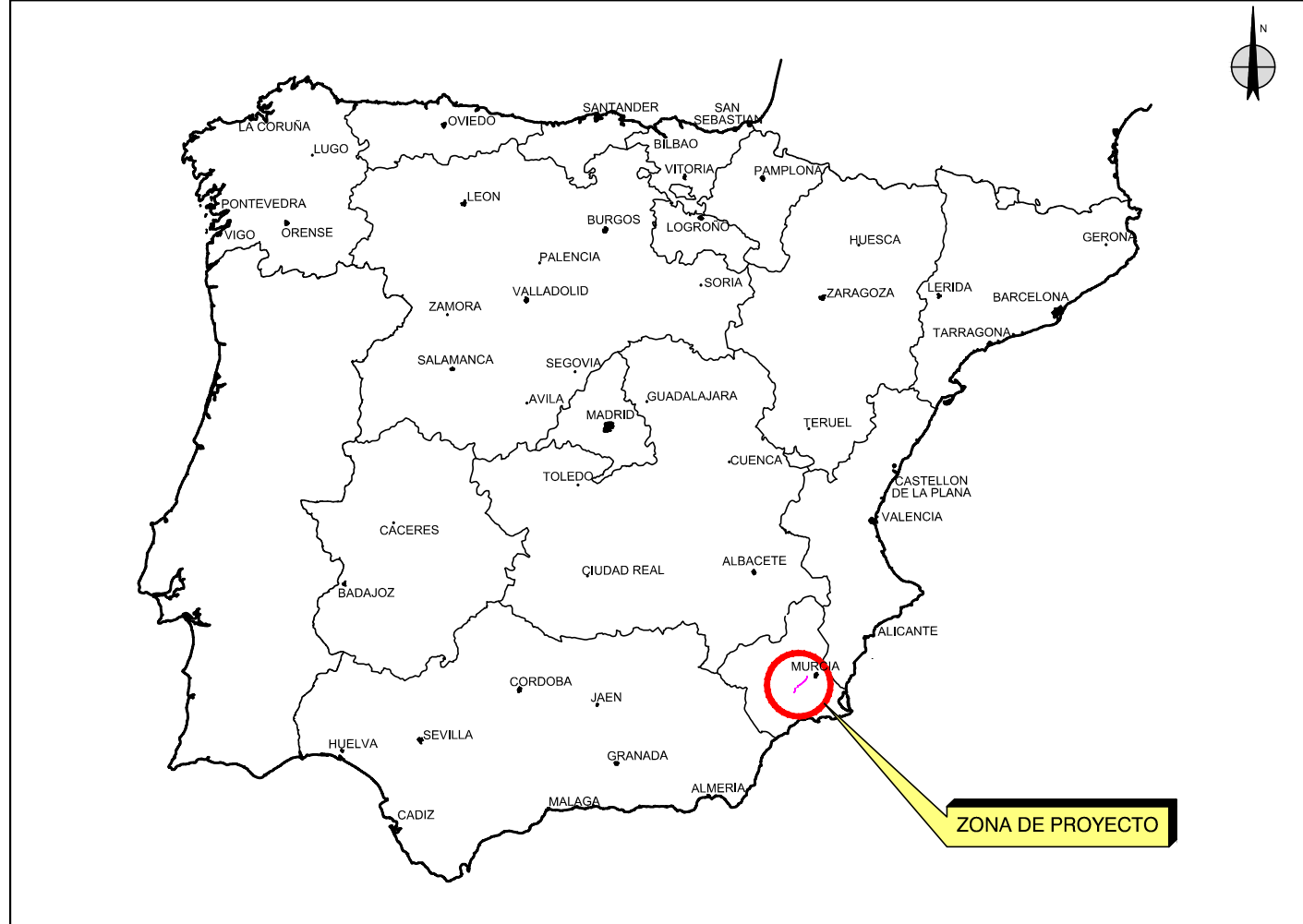
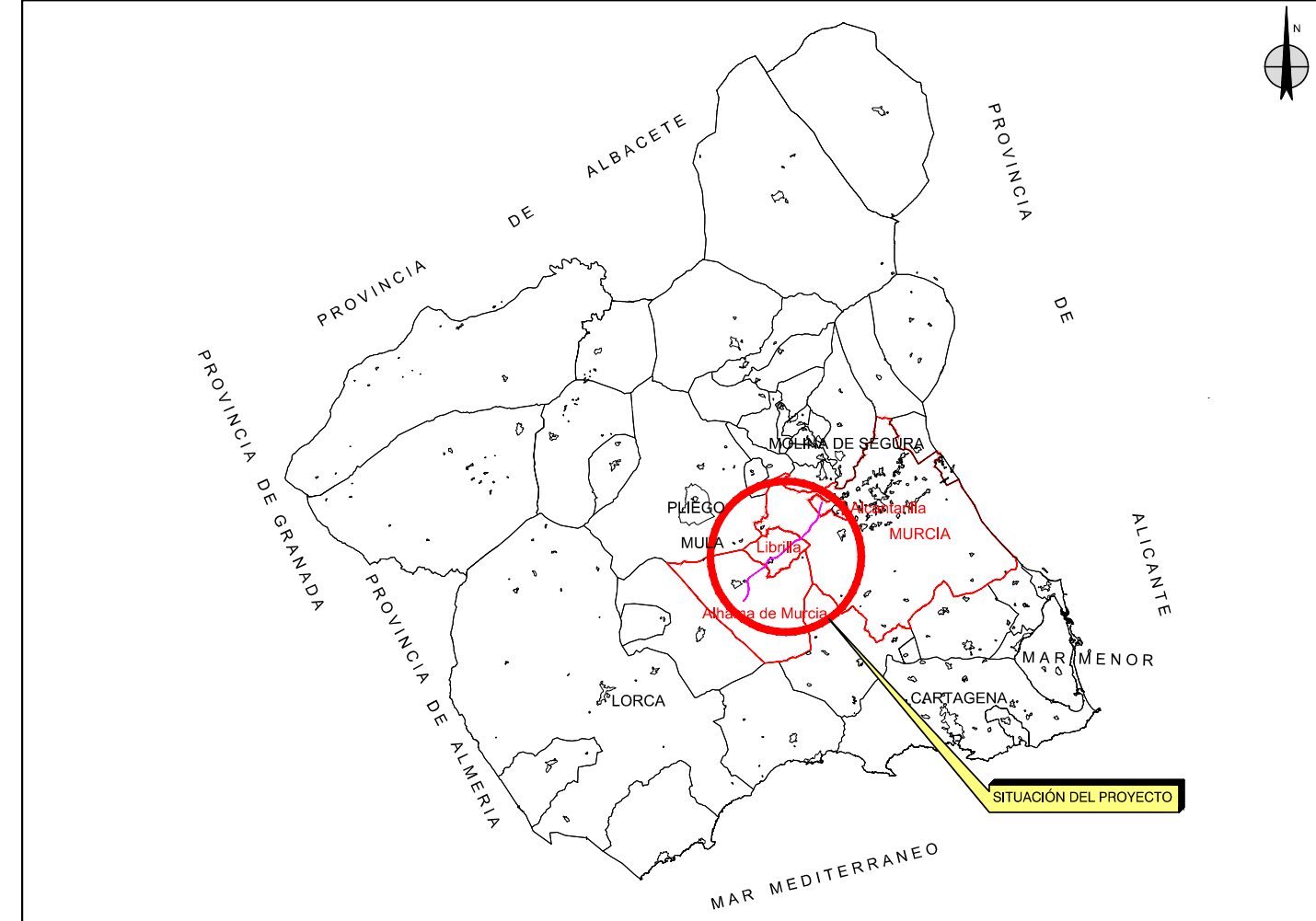


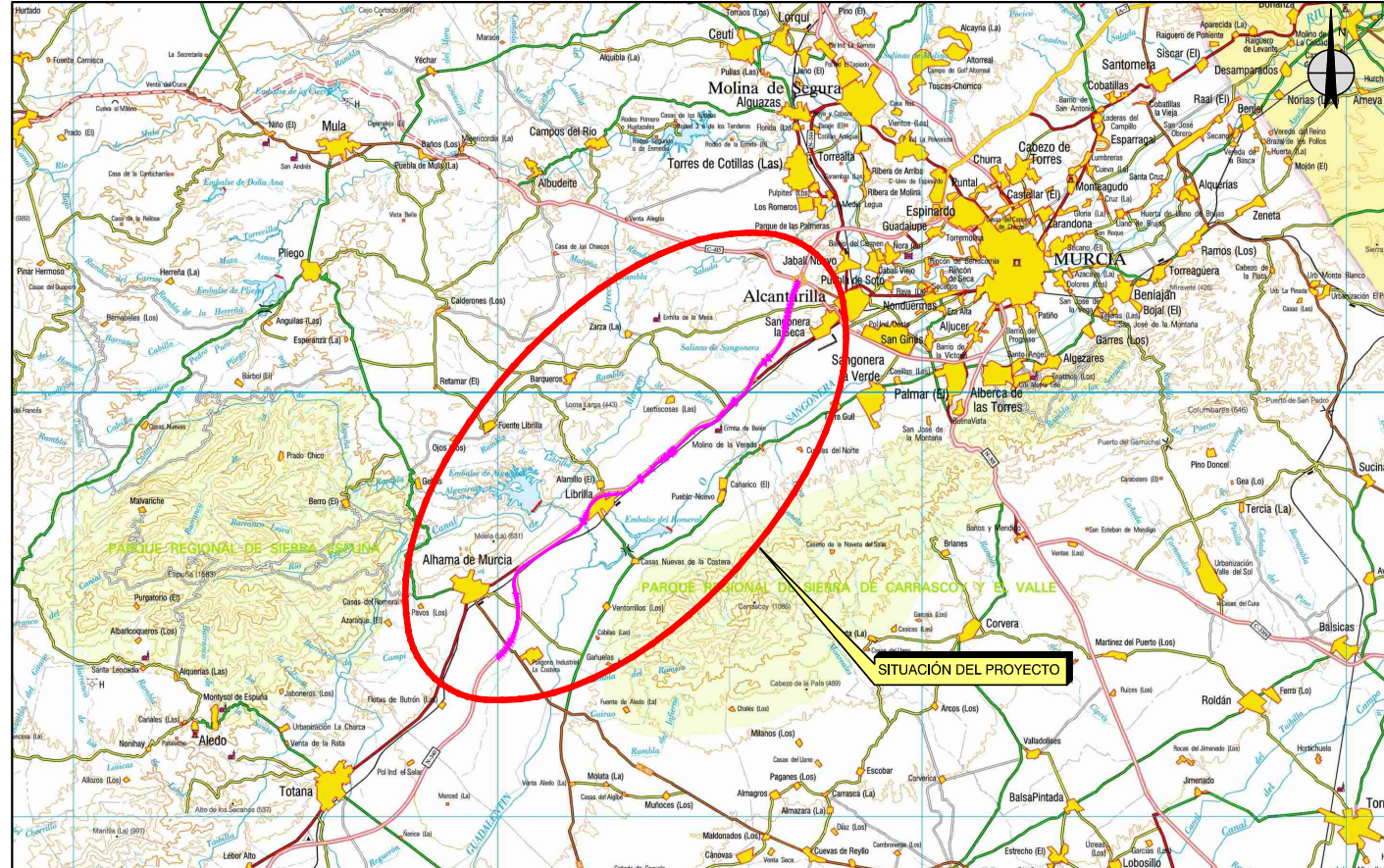
ESCALA 1:7.500.000



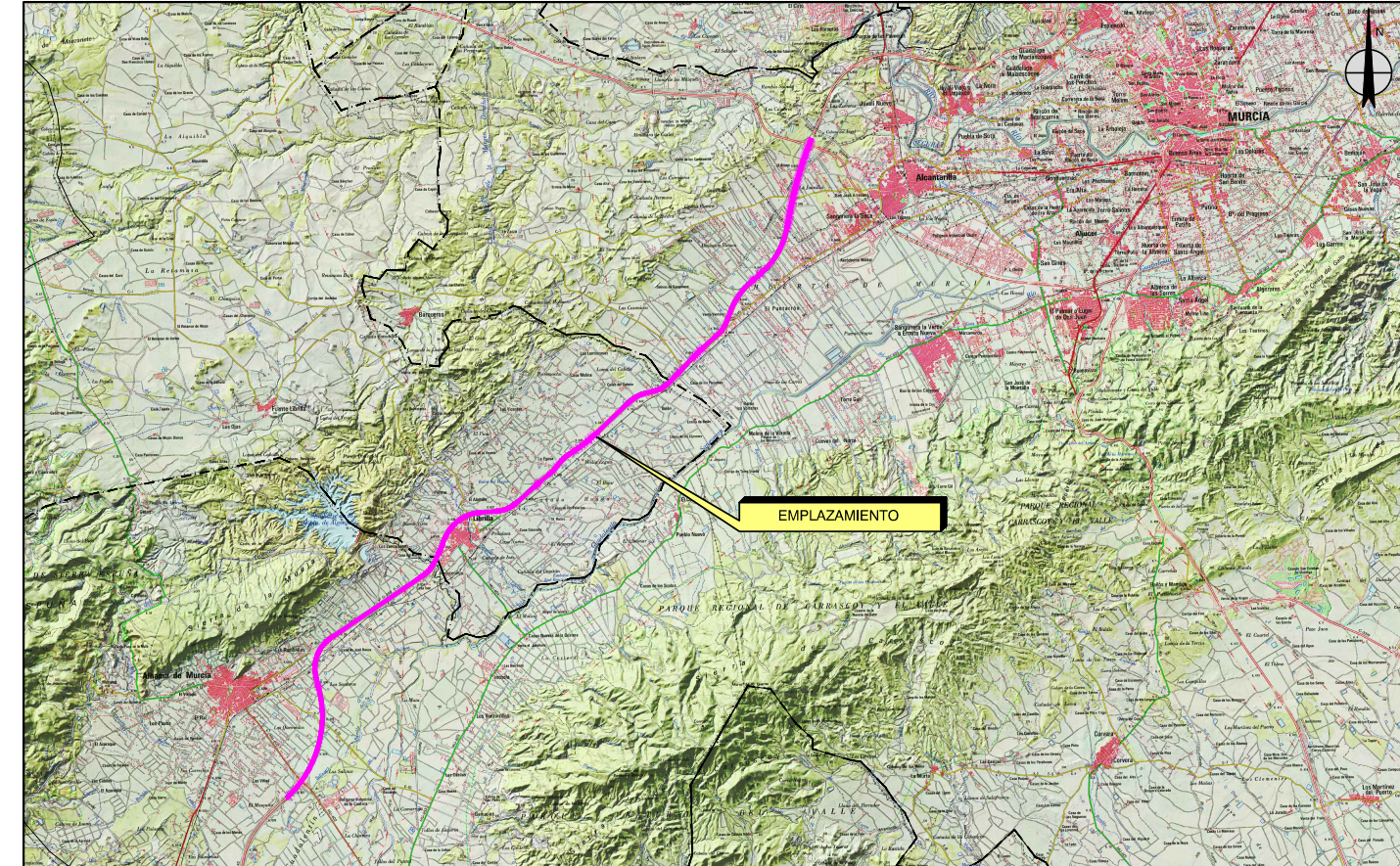
ESCALA 1:1.250.000



ESCALA 1:350.000



ESCALA 1:20.000



CA3741-F4-PL-001-OL-Situación-Ed2.dwg

 <b>GOBIERNO DE ESPAÑA</b> <b>MINISTERIO DE FOMENTO</b>	SECRETARÍA DE ESTADO DE PLANIFICACIÓN e Infraestructuras SECRETARÍA GENERAL DE INFRAESTRUCTURAS	DIRECCIÓN GENERAL DE CARRETERAS SUBDIRECCIÓN GENERAL DE PROYECTOS DEMARCACIÓN DE CARRETERAS DEL ESTADO EN MURCIA	LA ING. AUTORA DEL PROYECTO D.ª Inés Tascón Martínez Zambrana	 EL INGENIERO DIRECTOR DEL CONTRATO: D. GUSTAVO A. PÉREZ MORALES	ESCALA INDICADAS ORIGINAL DIN A3	GRÁFICA TÍTULO PROYECTO DE TRAZADO AUTOVÍA A-7. AMPLIACIÓN A TERCER CARRIL POR CALZADA ENTRE LOS P.P.K.K. 627+300 Y 650+600. TRAMO: ALHAMA DE MURCIA - ENLACE DE ALCANTARILLA PROVINCIA: MURCIA	CLAVE 14-MU-5700	Nº PLANO 1 HOJA 1 DE 1	DESIGNACIÓN PLANTA DE SITUACIÓN	CA3741-F4-PL-001-OL-Situación-Ed2 FECHA JULIO 2017