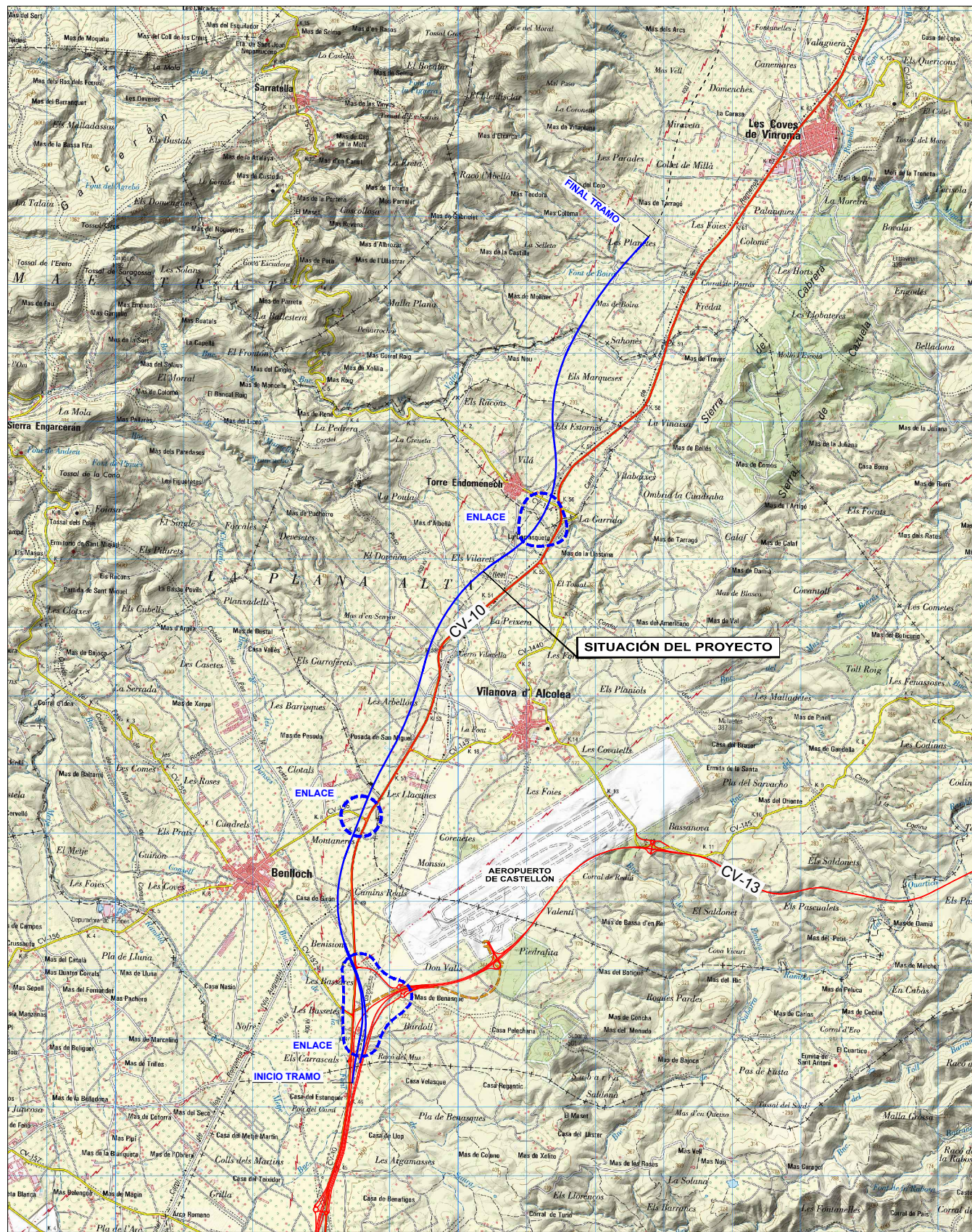


Z:\01.-A-7_VILANOVA_DOC. TECNICO\2.1.-SITUACIÓN E ÍNDICE\SITUACIÓN E ÍNDICE.dwg



ÍNDICE DE PLANOS

PLANO Nº	DESIGNACIÓN	Nº DE HOJAS
2.1	SITUACIÓN E ÍNDICE	1
2.2	PLANTAS DE CONJUNTO Y DISTRIBUCIÓN DE MINUTAS	2
2.3	PLANTA DE TRAZADO	5
2.4	PERFIL LONGITUDINAL	5
2.5	SECCIONES TIPO	3
2.6	PLANTA DE DRENAJE	5
2.7	ESTRUCTURAS	10
2.8	SERVICIOS EXISTENTES	5

TOTAL PLANOS 36



MINISTERIO DE FOMENTO

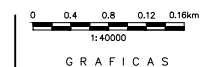
SECRETARÍA DE ESTADO DE INFRAESTRUCTURAS, TRANSPORTE Y VIVIENDA
SECRETARÍA GENERAL DE INFRAESTRUCTURAS
DIRECCIÓN GENERAL DE CARRETERAS
DEMARCACION DE CARRETERAS DEL ESTADO EN LA COMUNIDAD VALENCIANA



LOS INGENIEROS AUTORES DEL PROYECTO
JUAN JOSÉ GUILARDO BLASCO
RAMÓN J. MATARREDONA NEBOT

EL INGENIERO DIRECTOR DEL CONTRATO
ÁLVARO CUADRADO TARCOO

ESCALAS
1:40000
UNE A-1
ORIGINALES



TÍTULO: DOCUMENTO TÉCNICO PARA INFORMACIÓN PÚBLICA
AUTOVÍA A-7. DEL MEDITERRÁNEO.
TRAMO: VILANOVA D'ALCOLEA-LES COVES DE VINROMÀ
PROVINCIA DE CASTELLÓN

CLAVE
T2-CS-5790
12-CS-5790

Nº PLANO
2.1

DESIGNACION
SITUACIÓN E ÍNDICE

FECHA
FEBRERO 2017
HOJA 1 DE 1