

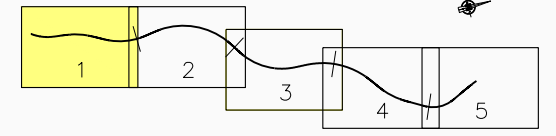
* ORIGEN TRAMO:
 Les Coves de Vinromá - Salzadella
 PK= -0+50.000
 X= 252778.668
 Y= 4464696.038
 Z= 251.8108

La reposición de caminos y accesibilidad a fincas se resolverá coordinadamente con la definición de enlaces

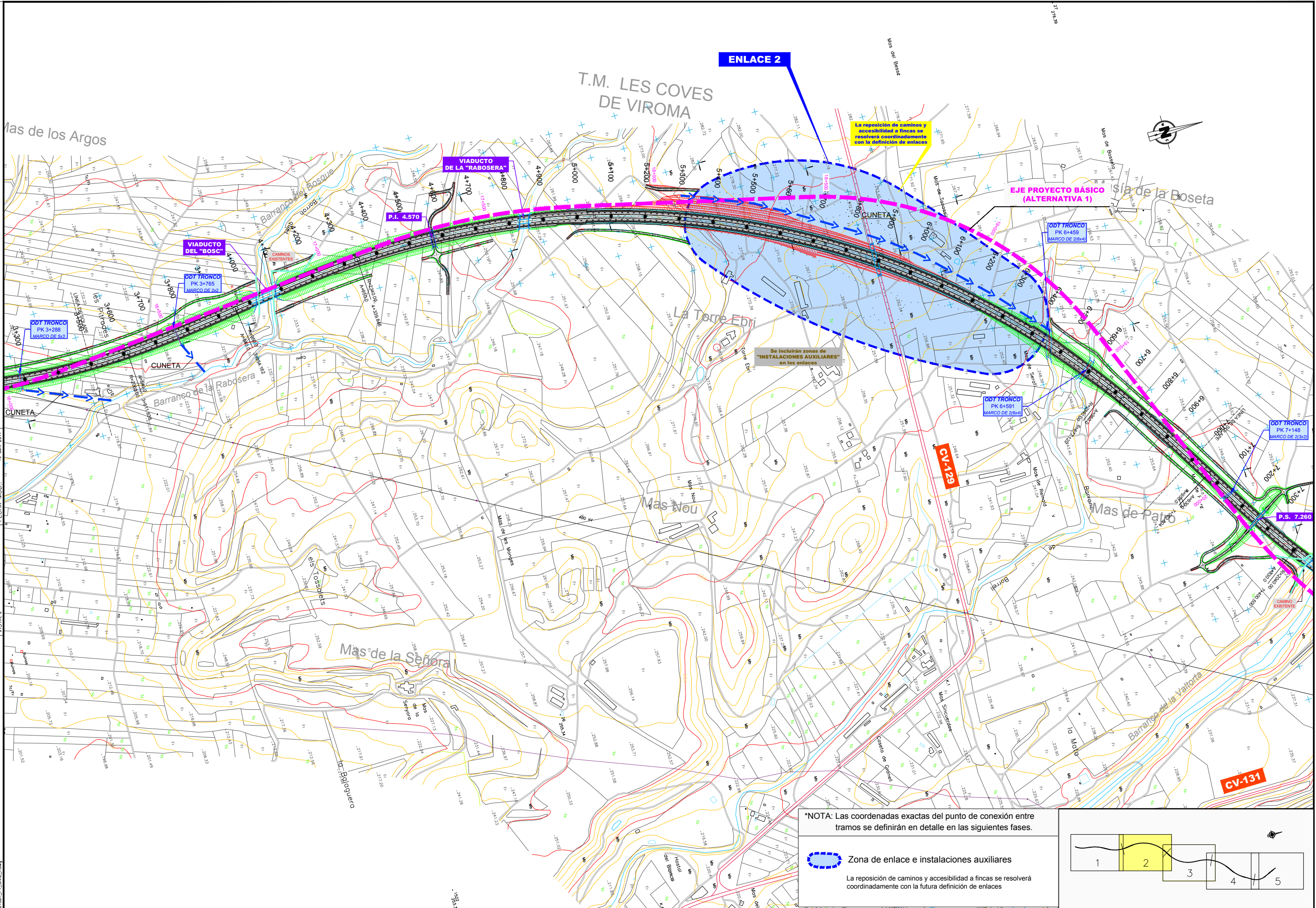
Se incluirán zonas de "INSTALACIONES AUXILIARES" en los enlaces

*NOTA: Las coordenadas exactas del punto de conexión entre tramos se definirán en detalle en las siguientes fases.


Zona de enlace e instalaciones auxiliares
 La reposición de caminos y accesibilidad a fincas se resolverá coordinadamente con la futura definición de enlaces

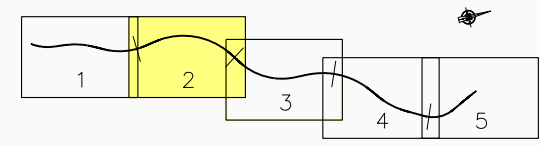


RUTA:\Proyectos\10013\1001301_imp\1001301_D02\1001301_02_P1ANA FICHERO: 1001301_PT_GRA1.dwg
 VISTA: 1
 FECHA MOD.: 19 de abril 2017

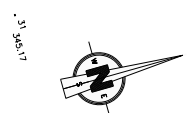
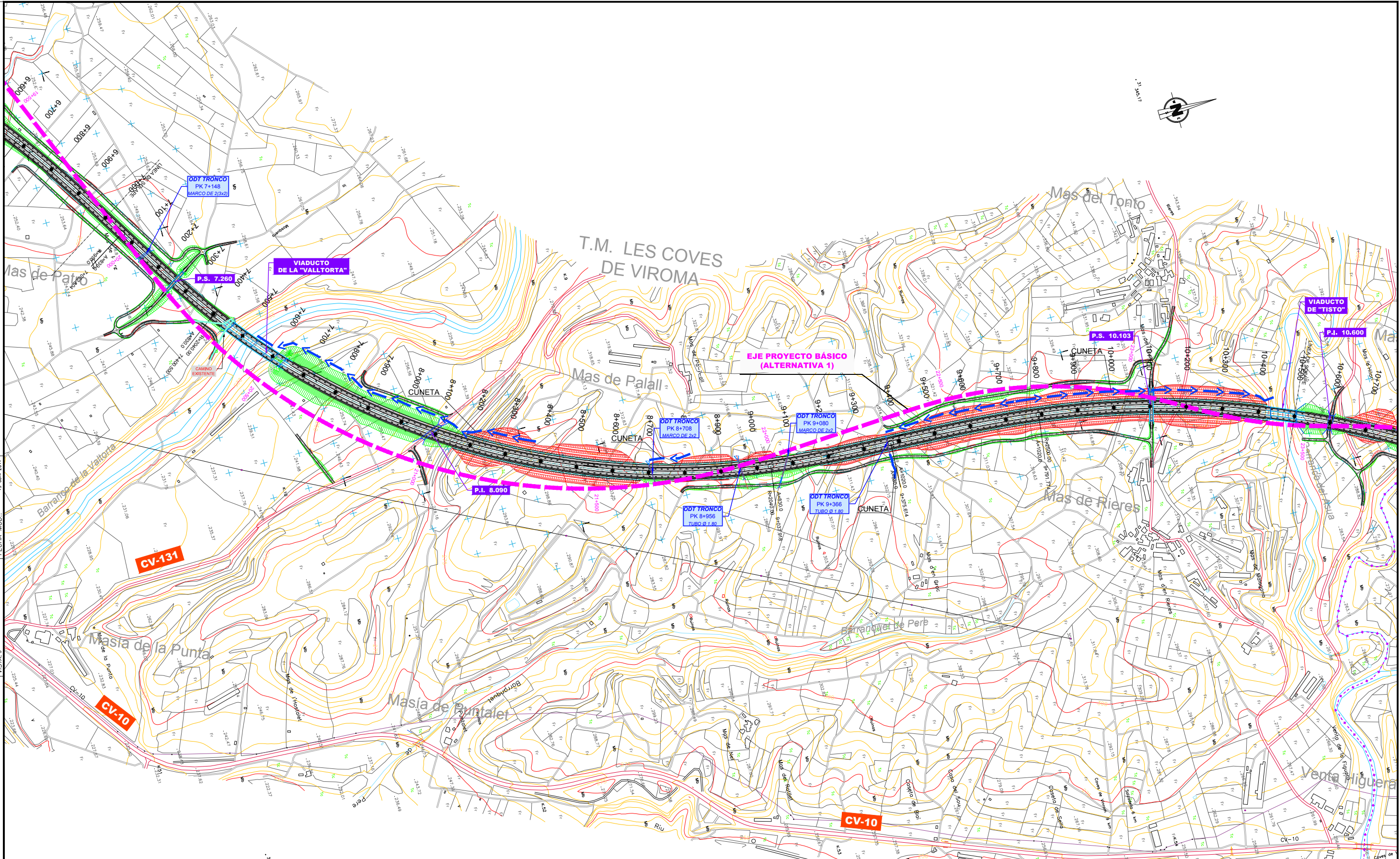


*NOTA: Las coordenadas exactas del punto de conexión entre tramos se definirán en detalle en las siguientes fases.

 Zona de enlace e instalaciones auxiliares
 La reposición de caminos y accesibilidad a fincas se resolverá coordinadamente con la futura definición de enlaces



RUTA:\Proyectos\10013\1001301_imp\001\001_002_P1ANA
 FICHERO: 1001301_PT_GRAL.dwg
 VISTA: 2
 FECHA MOD.: 19 abril 2017

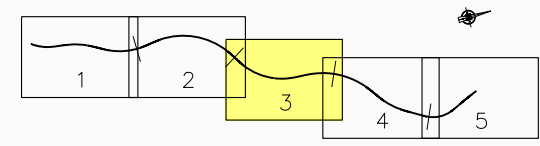


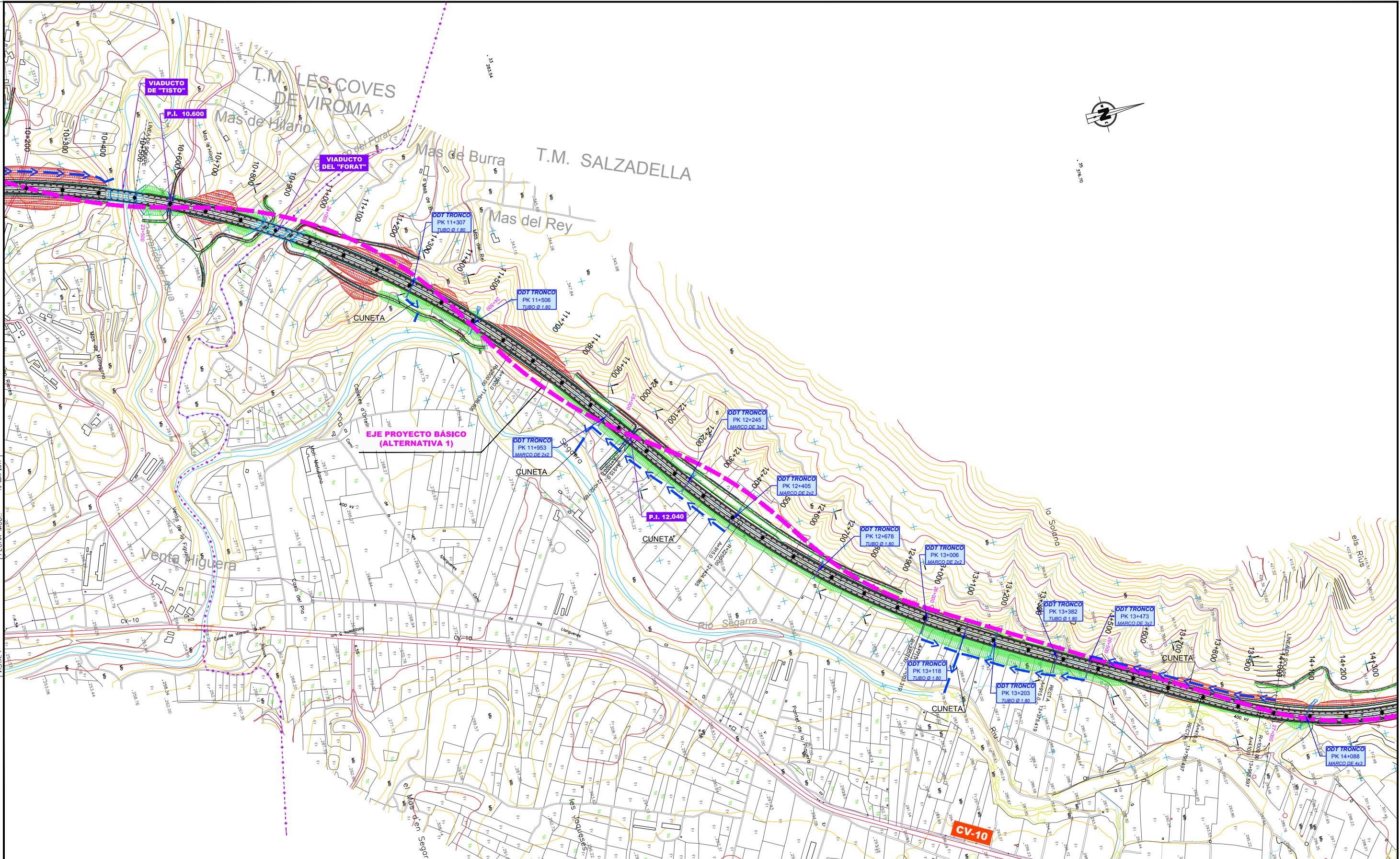
FECHA MOD.: 19 abril 2017
 VISTA: 3
 RUTA:\Proyectos\10013\1001301_imp\1001301_D02\1001301_022_PANTA
 FICHERO: 1001301_PT_GRAL.dwg

*NOTA: Las coordenadas exactas del punto de conexión entre tramos se definirán en detalle en las siguientes fases.

Zona de enlace e instalaciones auxiliares

La reposición de caminos y accesibilidad a fincas se resolverá coordinadamente con la futura definición de enlaces

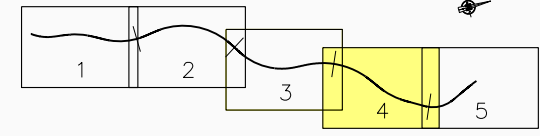




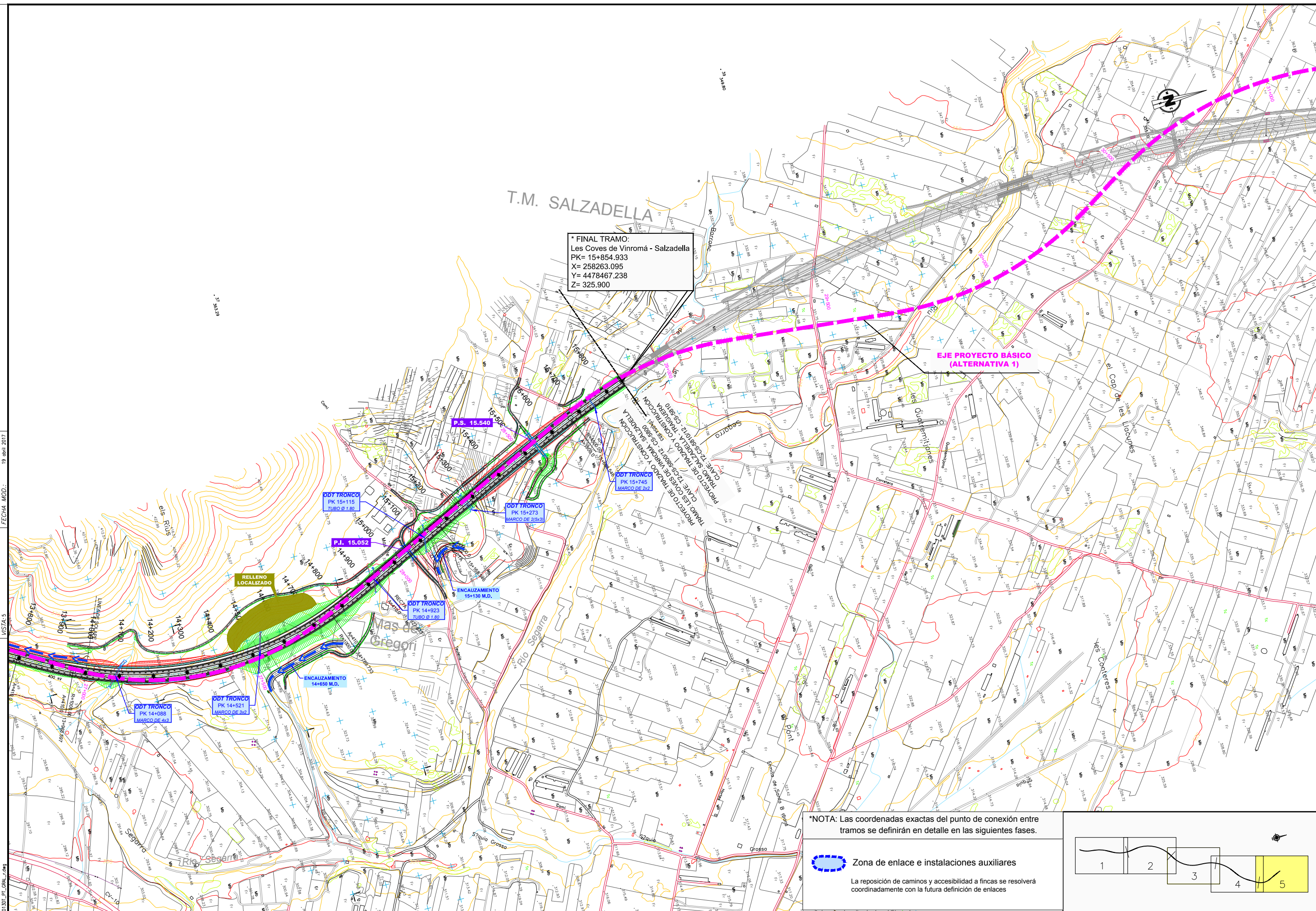
RUTA:\Proyectos\10013\1001301_imp\1001301_D02\1001301_022_P1.AIA
 FICHERO: 1001301_PT_GRA1.dwg
 FECHA MOD.: 19 abril 2017
 VISTA: 4

*NOTA: Las coordenadas exactas del punto de conexión entre tramos se definirán en detalle en las siguientes fases.

Zona de enlace e instalaciones auxiliares
 La reposición de caminos y accesibilidad a fincas se resolverá coordinadamente con la futura definición de enlaces




FECHA MOD.: 19 abril 2017
 ESTAD: 5
 RUTA:\Proyectos\10013\1001301_imp\AA\1001301_DOC\1001301_002_PLANA
 FICHERO: 1001301_PT_GRAAL.dwg



* FINAL TRAMO:
 Les Coves de Vinromá - Salzedella
 PK= 15+854.933
 X= 258263.095
 Y= 4478467.238
 Z= 325.900

EJE PROYECTO BÁSICO
 (ALTERNATIVA 1)

*NOTA: Las coordenadas exactas del punto de conexión entre tramos se definirán en detalle en las siguientes fases.

 Zona de enlace e instalaciones auxiliares
 La reposición de caminos y accesibilidad a fincas se resolverá coordinadamente con la futura definición de enlaces

