

ENLACE 0
Alt. 1 y 2

ENLACE 1
Alt. 1 y 2

LA TORRE D'EN DOMÈNEC

ENLACE 2
Alt. 1 y 2

VILANOVA D'ALCOLEA

Aeropuerto de Castellón

Ampliación 3^{er} carril por mediana

LEYENDA

Montes de utilidad pública (catalogados)	Árboles monumentales
1- Mas de Coloms y Coll de la Palmera	A- Nº de catálogo: 1742 - Xop negre (Vilanova d'Alcolea)
2- Vilaplana	B- Olivens en parcela 212 pol. 2 Mas del Pou (La Jana)
3- Boialar Mayor y Menor	
Microrreservas	
M1- La Moreria (Les Coves de Vinromà)	
M2- Pont de La Jana	



MINISTERIO DE FOMENTO

SECRETARÍA DE ESTADO DE INFRAESTRUCTURAS, TRANSPORTE Y VIVIENDA
SECRETARÍA GENERAL DE INFRAESTRUCTURAS
DIRECCIÓN GENERAL DE CARRETERAS
DEMARCACION DE CARRETERAS DEL ESTADO EN LA COMUNIDAD VALENCIANA

LOS INGENIEROS AUTORES DEL PROYECTO
tecnoysa
JUAN JOSÉ GUJARRO BLASCO
RAMÓN J. MATARREDONA NEBOT

ingenhya
P&T
ALFONSO RODRÍGUEZ MARTÍNEZ

EL INGENIERO DIRECTOR DEL CONTRATO
ÁLVARO CUADRADO TARODO

ESCALAS
1:12.500
UNE A-1 ORIGINALS
GRÁFICAS

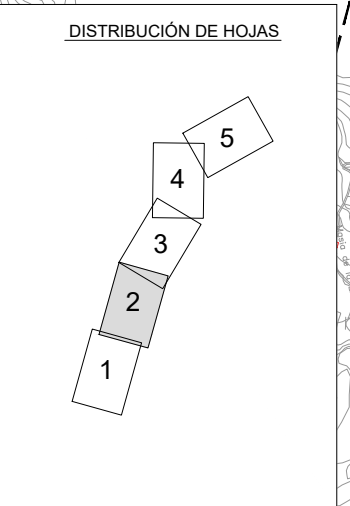
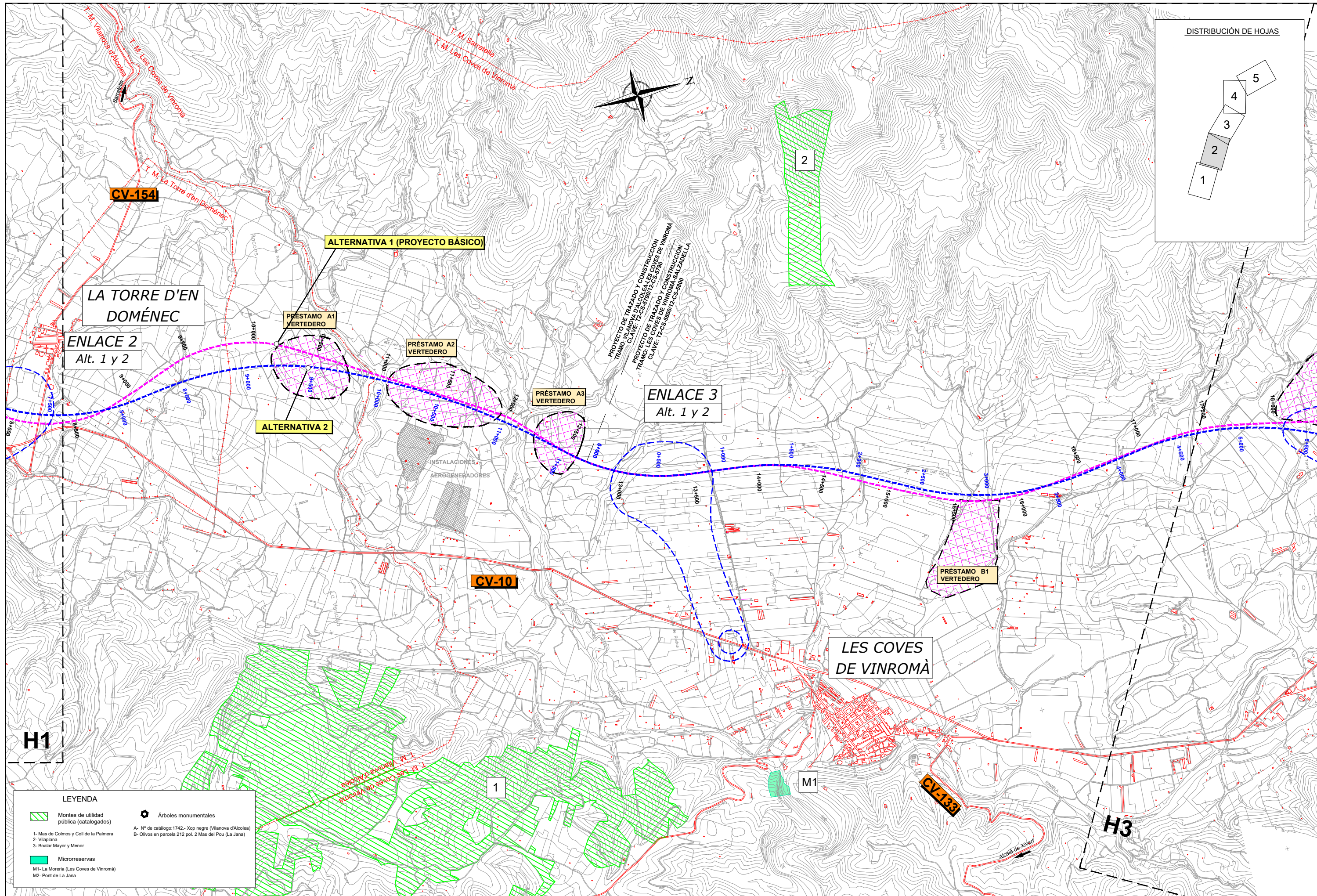
TÍTULO DEL PROYECTO
ESTUDIO DE IMPACTO AMBIENTAL
AUTOVÍA A-7, DEL MEDITERRANEO.
TRAMO: VILANOVA D'ALCOLEA - LES COVES DE VINROMÀ - LA SALZADILLA-TRAIGUERA, PROVINCIA DE CASTELLÓN

CLAVES
12-CS-5790
12-CS-5800
12-CS-5810

Nº PLANO
A-17

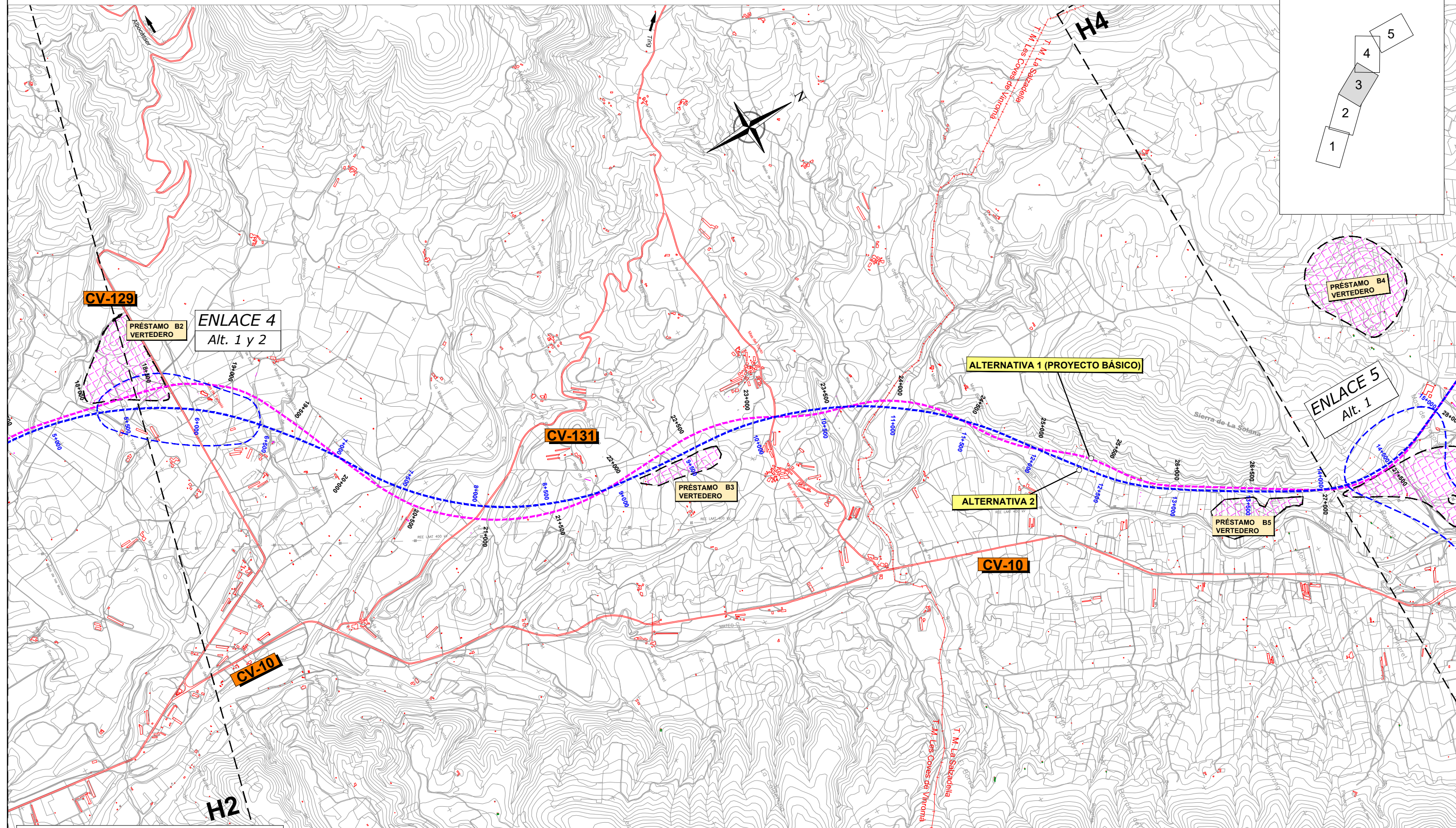
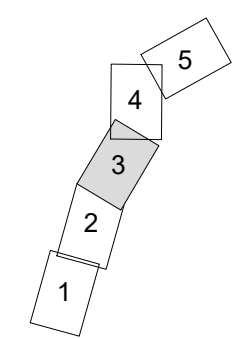
DESIGNACION
MONTES DE UTILIDAD PÚBLICA, MICRORRESERVAS Y ÁRBOLES MONUMENTALES

FECHA
FEBRERO 2017
HOJA 1 DE 5



LEYENDA

	Montes de utilidad pública (catalogados)		Árboles monumentales
1- Mas de Coloms y Coll de la Palmera		A- Nº de catálogo: 1742 - Xop negre (Vilanova d'Alcolea)	
2- Vilaplana		B- Olivos en parcela 212 pol. 2 Mas del Pou (La Jana)	
3- Boialar Mayor y Menor			
	Microrreservas		
M1- La Moreria (Les Coves de Vinromà)			
M2- Port de La Jana			



LEYENDA

Montes de utilidad pública (catalogados)	Árboles monumentales
1- Mas de Colmos y Coll de la Palmera	A- Nº de catálogo:1742- Xop negre (Vilanova d'Alcolea)
2- Vilaplana	B- Olivos en parcela 212 pol. 2 Mas del Pou (La Jana)
3- Boialar Mayor y Menor	
Microrreservas	
M1- La Moreria (Les Coves de Vinromà)	
M2- Pont de La Jana	



MINISTERIO DE FOMENTO

SECRETARÍA DE ESTADO DE INFRAESTRUCTURAS, TRANSPORTE Y VIVIENDA
SECRETARÍA GENERAL DE INFRAESTRUCTURAS
DIRECCIÓN GENERAL DE CARRETERAS
DEMARCAción DE CARRETERAS DEL ESTADO EN LA COMUNIDAD VALENCIANA

LOS INGENIEROS AUTORES DEL PROYECTO
TECOJUSO
JUAN JOSÉ GUJARRO BLASCO

RAMON J. MATARREDONA NEBOT

ingenhyra
P&T Presenta Criterio y Envolvente, S.A.
ALFONSO RODRIGUEZ MARTINEZ

EL INGENIERO DIRECTOR DEL CONTRATO
ÁLVARO CUADRADO TARODO

ESCALAS
1:12.500
UNE A-1 ORIGINALS
GRÁFICAS

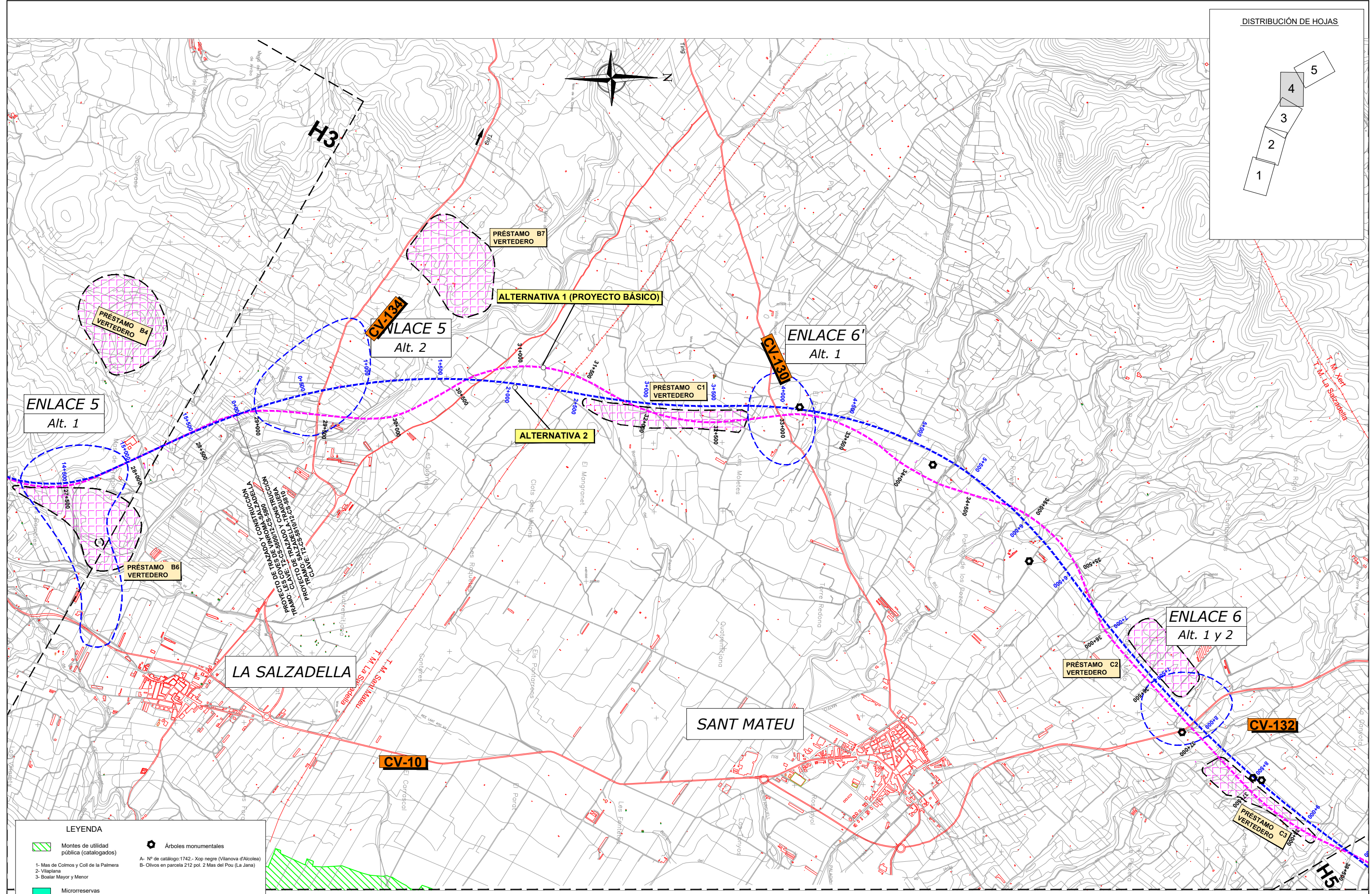
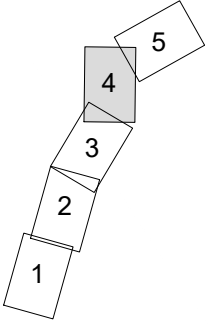
TÍTULO DEL PROYECTO
ESTUDIO DE IMPACTO AMBIENTAL
AUTOVÍA A-7, DEL MEDITERRÁNEO.
TRAMO: VILANOVA D'ALCOLEA - LES COVES DE VINROMÀ - LA SALZADELLA-TRAIGUERA, PROVINCIA DE CASTELLÓN

CLAVES
12-CS-5790
12-CS-5800
12-CS-5810

Nº PLANO
A-17

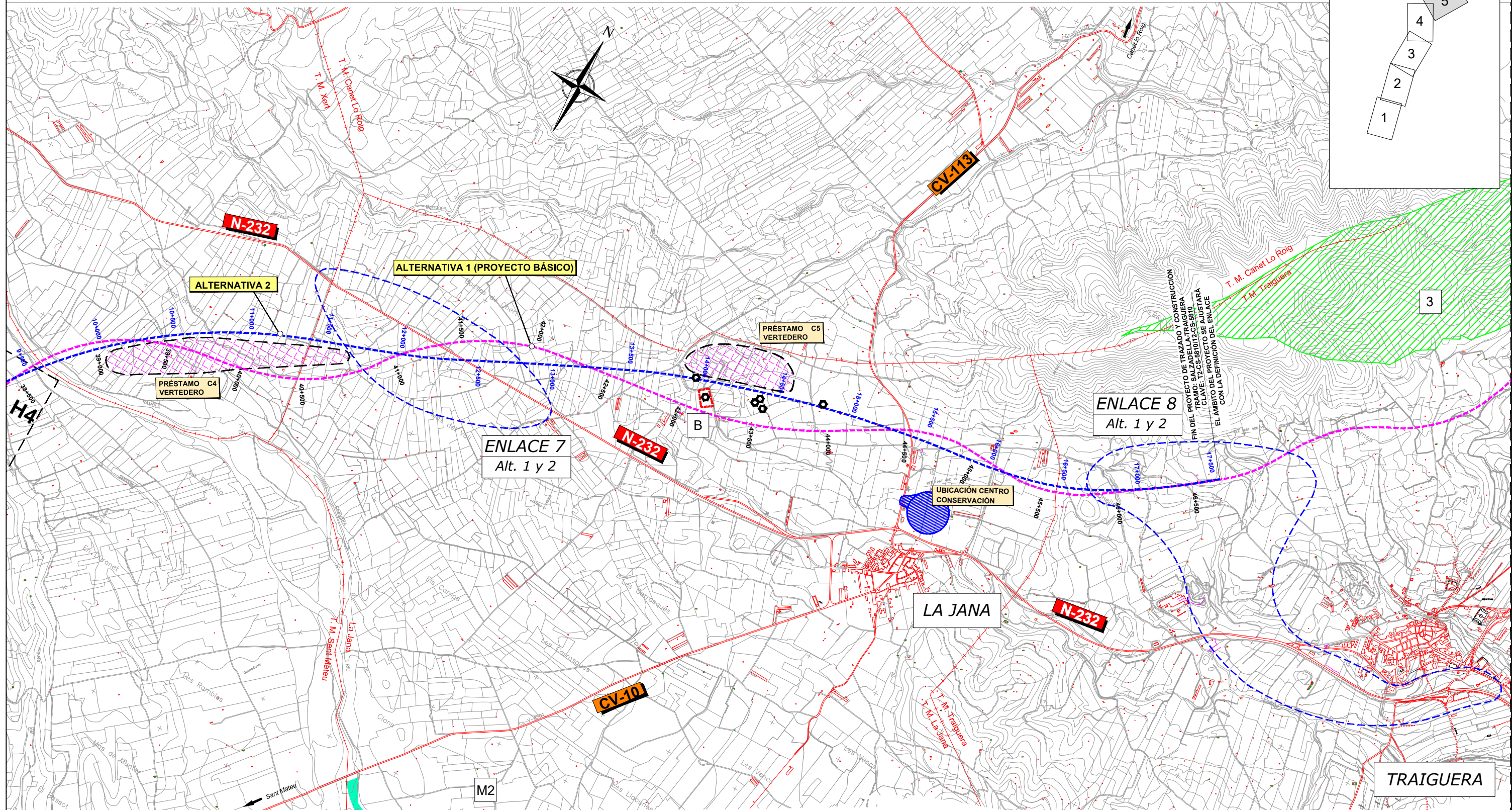
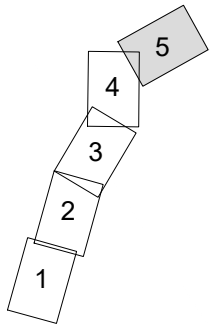
DESIGNACION
MONTES DE UTILIDAD PÚBLICA,
MICRORRESERVAS
Y ÁRBOLES MONUMENTALES

FECHA
FEBRERO 2017
HOJA 3 DE 5



LEYENDA

- Montes de utilidad pública (catalogados)
- 1- Mas de Colmos y Coll de la Palmera
- 2- Vilaplana
- 3- Boialar Mayor y Menor
- Microrreservas
- M1- La Moreria (Les Coves de Vinromà)
- M2- Pont de La Jana
- Árboles monumentales
- A- Nº de catálogo:1742- Xop negre (Vilanova d'Alcolea)
- B- Olivos en parcela 212 pol. 2 Mas del Pou (La Jana)



LEYENDA

- Montes de utilidad pública (catalogados)
- Árboles monumentales
- 1- Mas de Colmos y Coll de la Palmera
- 2- Vilaplana
- 3- Boialar Mayor y Menor
- Microrreservas
- M1- La Moreria (Les Coves de Vinromà)
- M2- Pont de La Jana
- A- Nº de catálogo:1742 - Xop negre (Vilanova d'Alcolea)
- B- Olivos en parcela 212 pol. 2 Mas del Pou (La Jana)



MINISTERIO DE FOMENTO

SECRETARÍA DE ESTADO DE INFRAESTRUCTURAS, TRANSPORTE Y VIVIENDA
SECRETARÍA GENERAL DE INFRAESTRUCTURAS
DIRECCIÓN GENERAL DE CARRETERAS
DEMARCACION DE CARRETERAS DEL ESTADO EN LA COMUNIDAD VALENCIANA

LOS INGENIEROS AUTORES DEL PROYECTO
TECOJUSO
JUAN JOSÉ GUJARRO BLASCO

CIVIL MATERS, S.L.
RAMÓN J. MATARREDONA NEBOT

ingenhya
P&T Presentes Civiles y Topógrafos, S.A.
ALFONSO RODRÍGUEZ MARTÍNEZ

EL INGENIERO DIRECTOR DEL CONTRATO
ÁLVARO CUADRADO TARODO

ESCALAS
1:12.500
UNE A-1 ORIGINALS
GRÁFICAS

TÍTULO DEL PROYECTO
ESTUDIO DE IMPACTO AMBIENTAL
AUTOVÍA A-7, DEL MEDITERRANEO.
TRAMO: VILANOVA D'ALCOLEA - LES COVES DE VINROMÀ - LA SALZADELLA-TRAIGUERA, PROVINCIA DE CASTELLÓN

CLAVES
12-CS-5790
12-CS-5800
12-CS-5810

Nº PLANO
A-17

DESIGNACION
MONTES DE UTILIDAD PÚBLICA,
MICRORRESERVAS
Y ÁRBOLES MONUMENTALES

FECHA
FEBRERO 2017
HOJA 5 DE 5