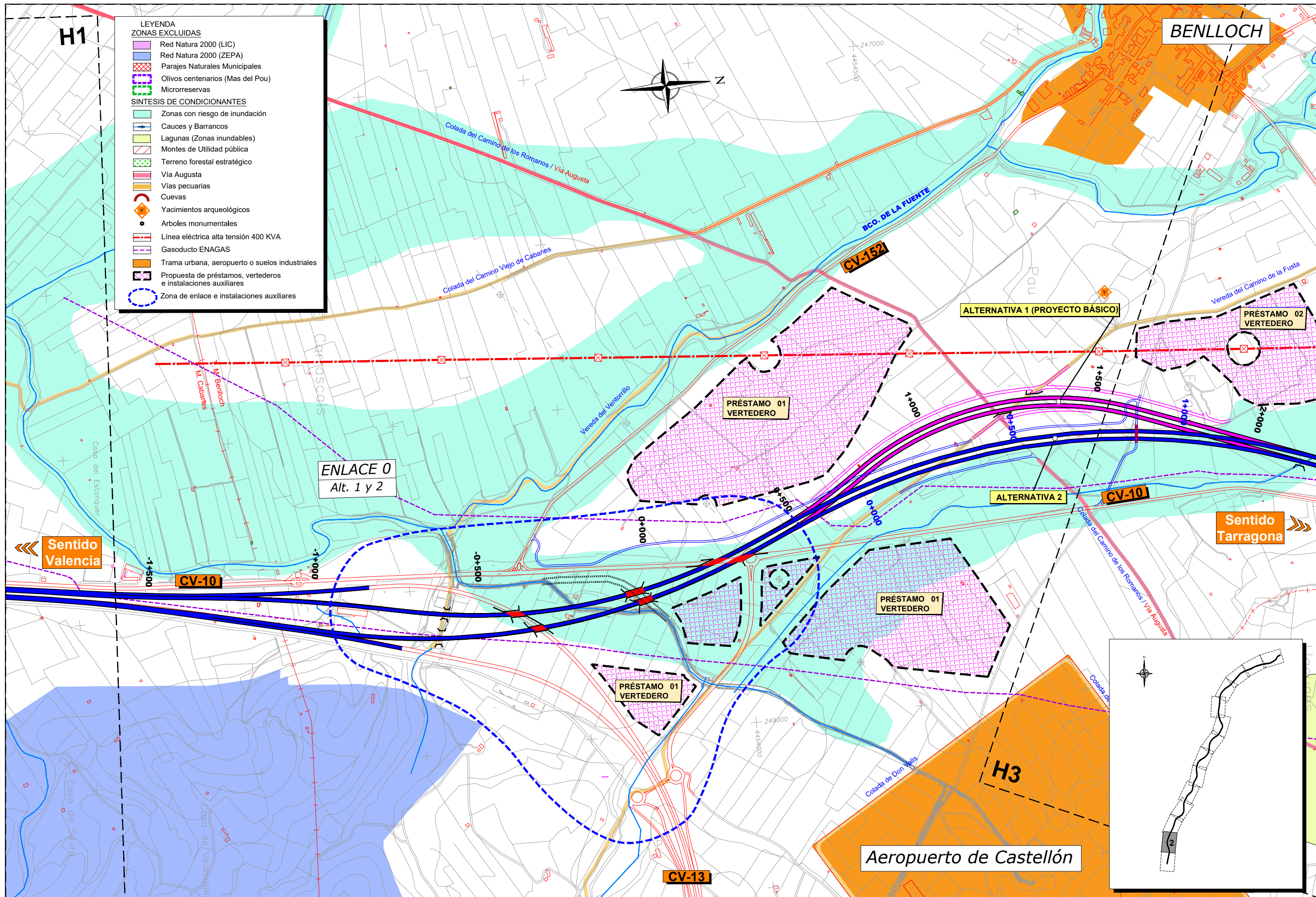


- LEYENDA**
- ZONAS EXCLUIDAS**
- Red Natura 2000 (LIC)
 - Red Natura 2000 (ZEPA)
 - Parajes Naturales Municipales
 - Olivos centenarios (Mas del Pou)
 - Microrreservas
- SINTESIS DE CONDICIONANTES**
- Zonas con riesgo de inundación
 - Cauces y Barrancos
 - Lagunas (Zonas inundables)
 - Montes de Utilidad pública
 - Terreno forestal estratégico
 - Vía Augusta
 - Vías pecuarias
 - Cuevas
 - Yacimientos arqueológicos
 - Árboles monumentales
 - Línea eléctrica alta tensión 400 KVA
 - Gasoducto ENAGAS
 - Trama urbana, aeropuerto o suelos industriales
 - Propuesta de préstamos, vertederos e instalaciones auxiliares
 - Zona de enlace e instalaciones auxiliares



LEYENDA

ZONAS EXCLUIDAS

- Red Natura 2000 (LIC)
- Red Natura 2000 (ZEPA)
- Parajes Naturales Municipales
- Olivos centenarios (Mas del Pou)
- Microrreservas

SINTESIS DE CONDICIONANTES

- Zonas con riesgo de inundación
- Cauces y Barrancos
- Lagunas (Zonas inundables)
- Montes de Utilidad pública
- Terreno forestal estratégico
- Vía Augusta
- Vías pecuarias
- Cuevas
- Yacimientos arqueológicos
- Arboles monumentales
- Línea eléctrica alta tensión 400 KVA
- Gasoducto ENAGAS
- Trama urbana, aeropuerto o suelos industriales
- Propuesta de préstamos, vertederos e instalaciones auxiliares
- Zona de enlace e instalaciones auxiliares

BENLLOCH

ENLACE 0
Alt. 1 y 2

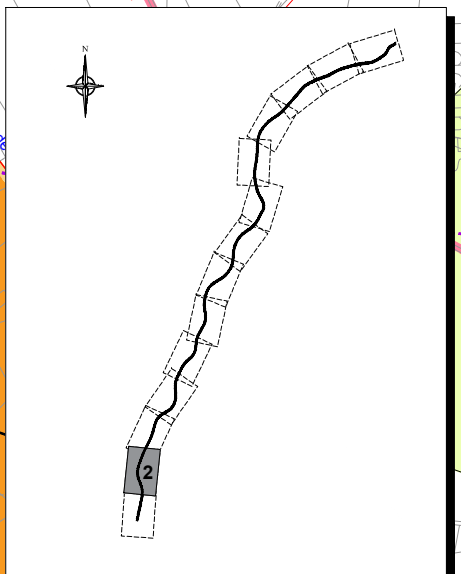
ALTERNATIVA 1 (PROYECTO BÁSICO)

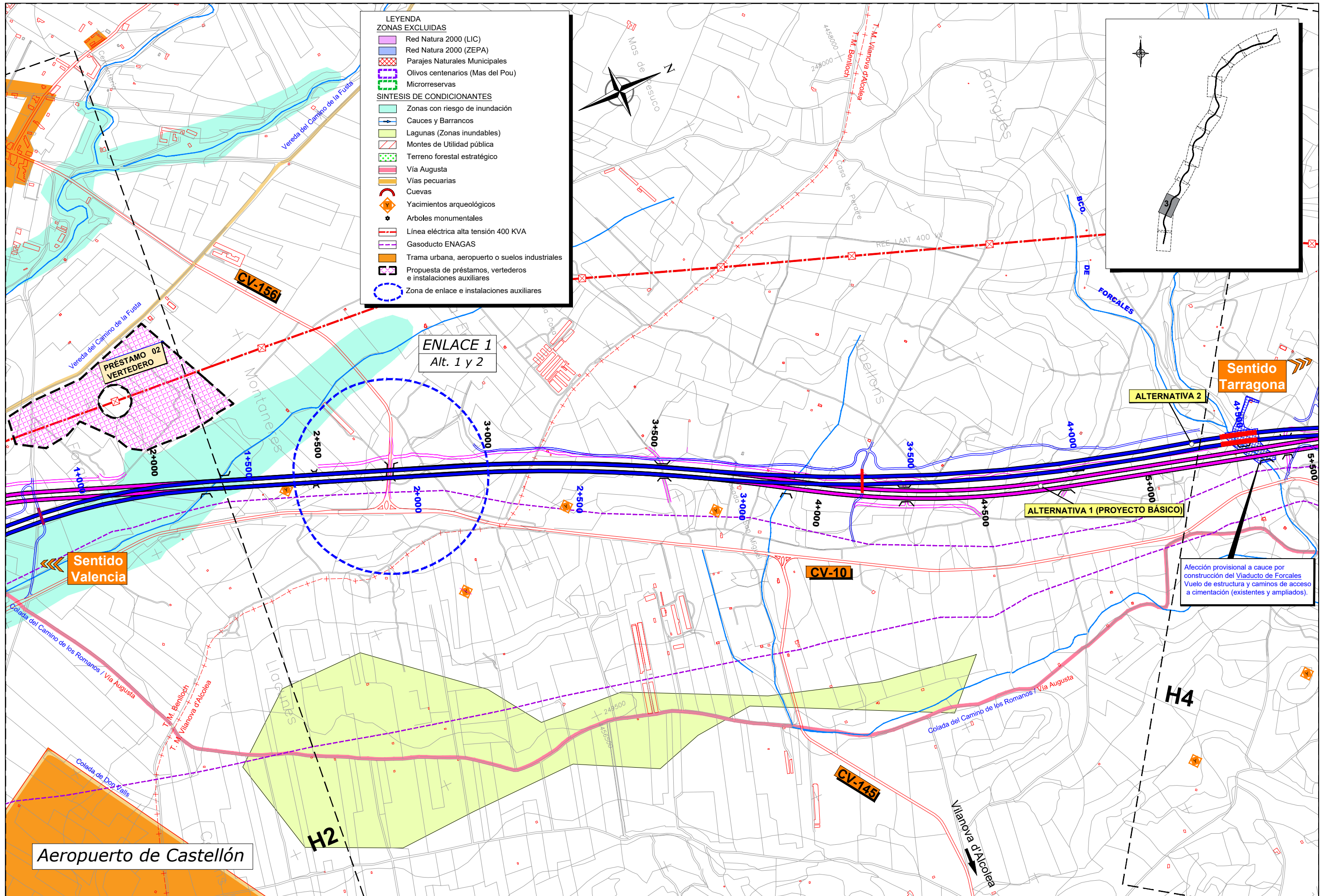
ALTERNATIVA 2

Sentido Tarragona

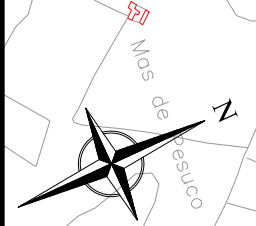
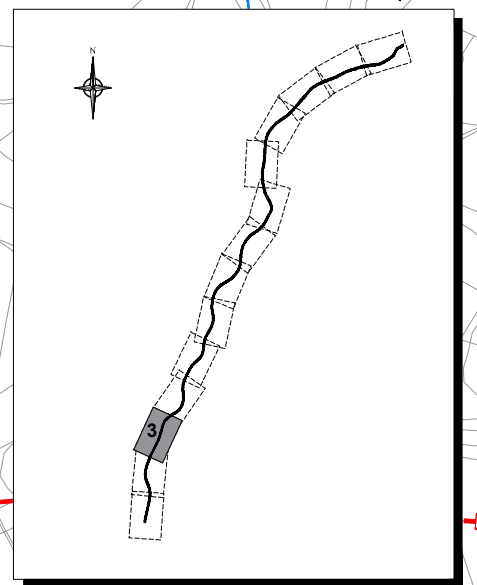
Sentido Valencia

Aeropuerto de Castellón

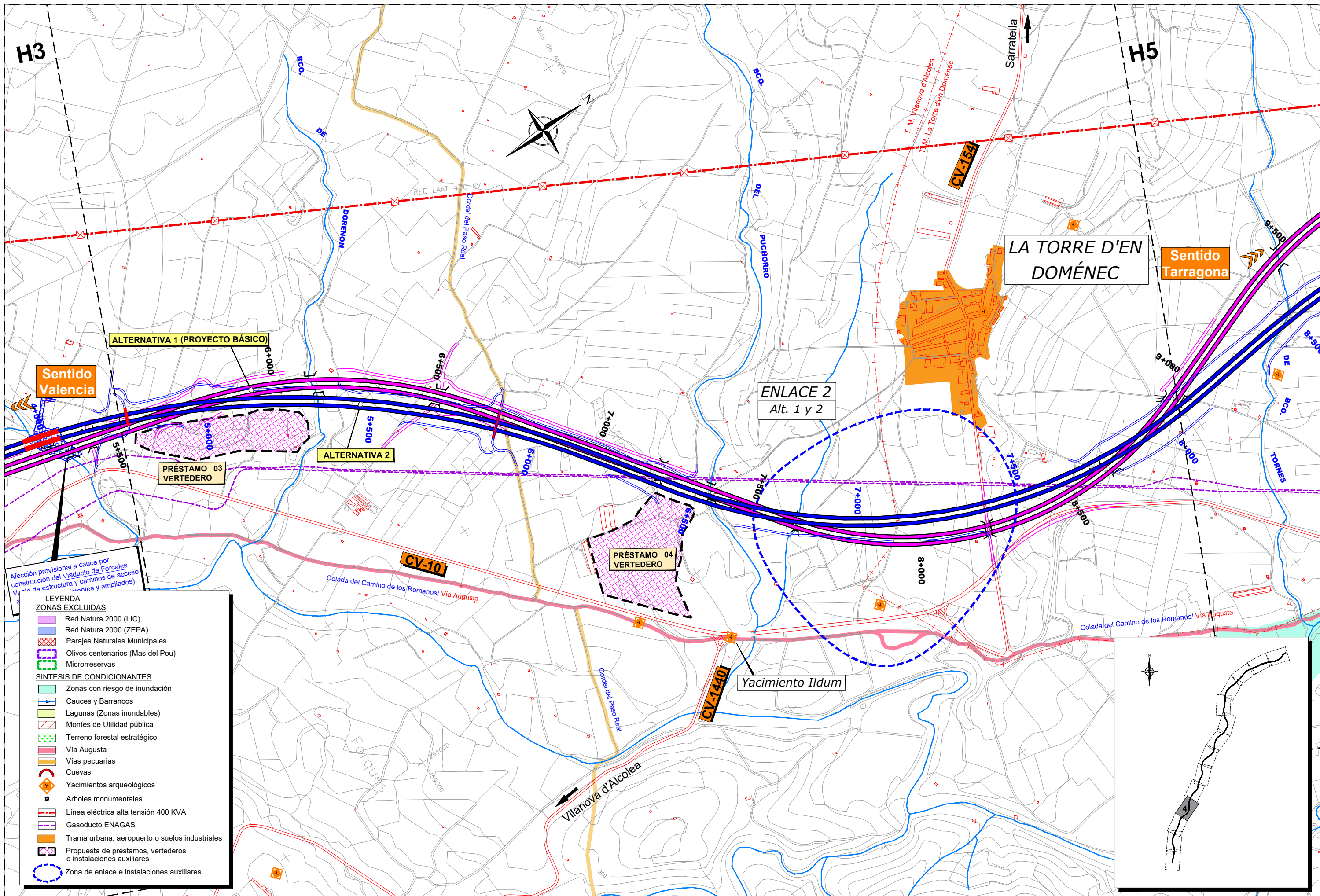




- LEYENDA**
- ZONAS EXCLUIDAS**
- Red Natura 2000 (LIC)
 - Red Natura 2000 (ZEPA)
 - Parajes Naturales Municipales
 - Olivos centenarios (Mas del Pou)
 - Microrreservas
- SINTESIS DE CONDICIONANTES**
- Zonas con riesgo de inundación
 - Cauces y Barrancos
 - Lagunas (Zonas inundables)
 - Montes de Utilidad pública
 - Terreno forestal estratégico
 - Vía Augusta
 - Vías pecuarias
 - Cuevas
 - Yacimientos arqueológicos
 - Arboles monumentales
 - Línea eléctrica alta tensión 400 KVA
 - Gasoducto ENAGAS
 - Trama urbana, aeropuerto o suelos industriales
 - Propuesta de préstamos, vertederos e instalaciones auxiliares
 - Zona de enlace e instalaciones auxiliares



Afección provisional a cauce por construcción del Viaducto de Forcales. Vuelo de estructura y caminos de acceso a cimentación (existentes y ampliados).



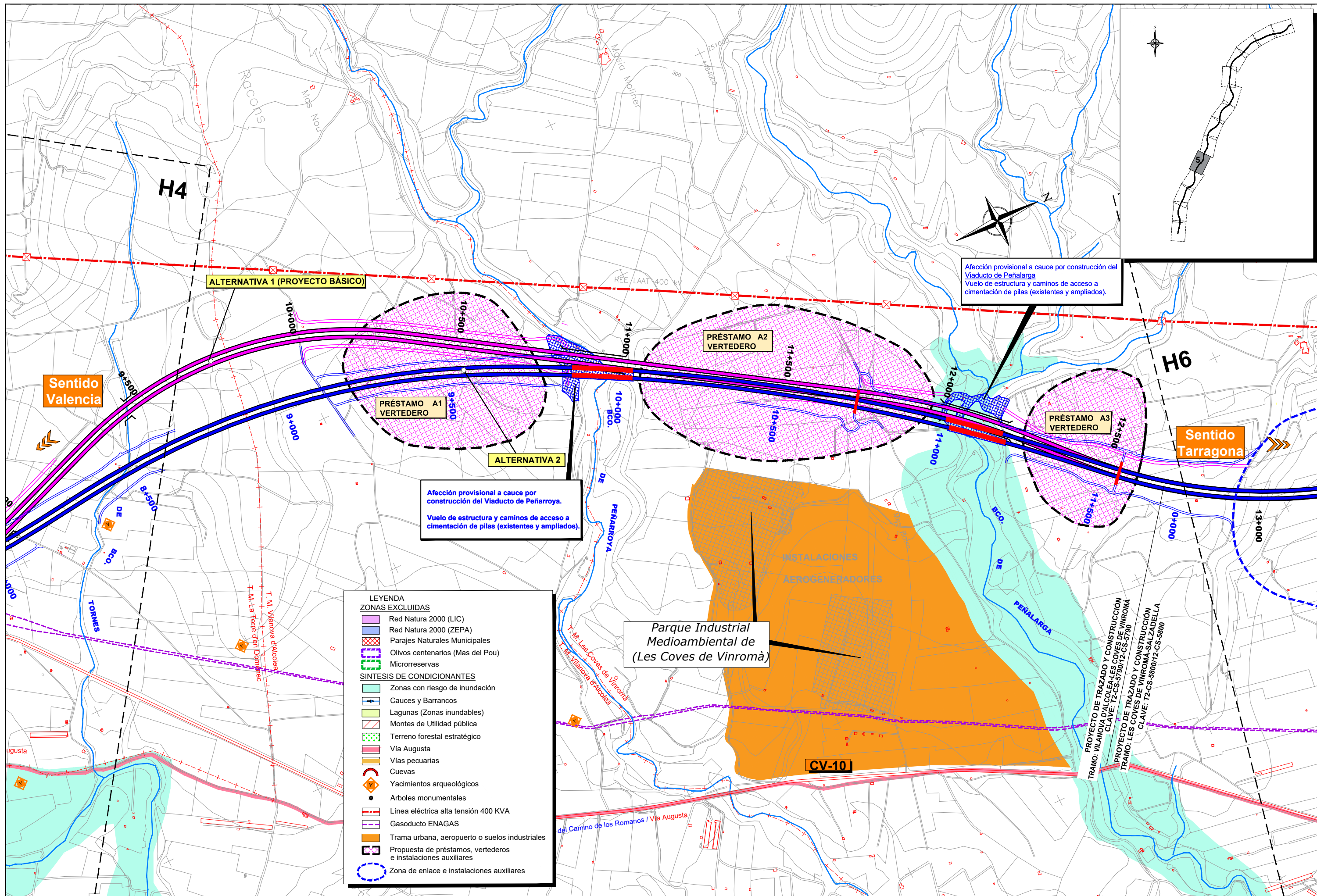
LEYENDA

ZONAS EXCLUIDAS

- Red Natura 2000 (LIC)
- Red Natura 2000 (ZEPA)
- Parajes Naturales Municipales
- Olivos centenarios (Mas del Pou)
- Microrreservas

SINTESIS DE CONDICIONANTES

- Zonas con riesgo de inundación
- Cauces y Barrancos
- Lagunas (Zonas inundables)
- Montes de Utilidad pública
- Terreno forestal estratégico
- Vía Augusta
- Vías pecuarias
- Cuevas
- Yacimientos arqueológicos
- Árboles monumentales
- Línea eléctrica alta tensión 400 KVA
- Gasoducto ENAGAS
- Trama urbana, aeropuerto o suelos industriales
- Propuesta de préstamos, vertederos e instalaciones auxiliares
- Zona de enlace e instalaciones auxiliares



LEYENDA

ZONAS EXCLUIDAS

- Red Natura 2000 (LIC)
- Red Natura 2000 (ZEPA)
- Parajes Naturales Municipales
- Olivos centenarios (Mas del Pou)
- Microrreservas

SINTESIS DE CONDICIONANTES

- Zonas con riesgo de inundación
- Cauces y Barrancos
- Lagunas (Zonas inundables)
- Montes de Utilidad pública
- Terreno forestal estratégico
- Vía Augusta
- Vías pecuarias
- Cuevas
- Yacimientos arqueológicos
- Árboles monumentales
- Línea eléctrica alta tensión 400 KVA
- Gasoducto ENAGAS
- Trama urbana, aeropuerto o suelos industriales
- Propuesta de préstamos, vertederos e instalaciones auxiliares
- Zona de enlace e instalaciones auxiliares

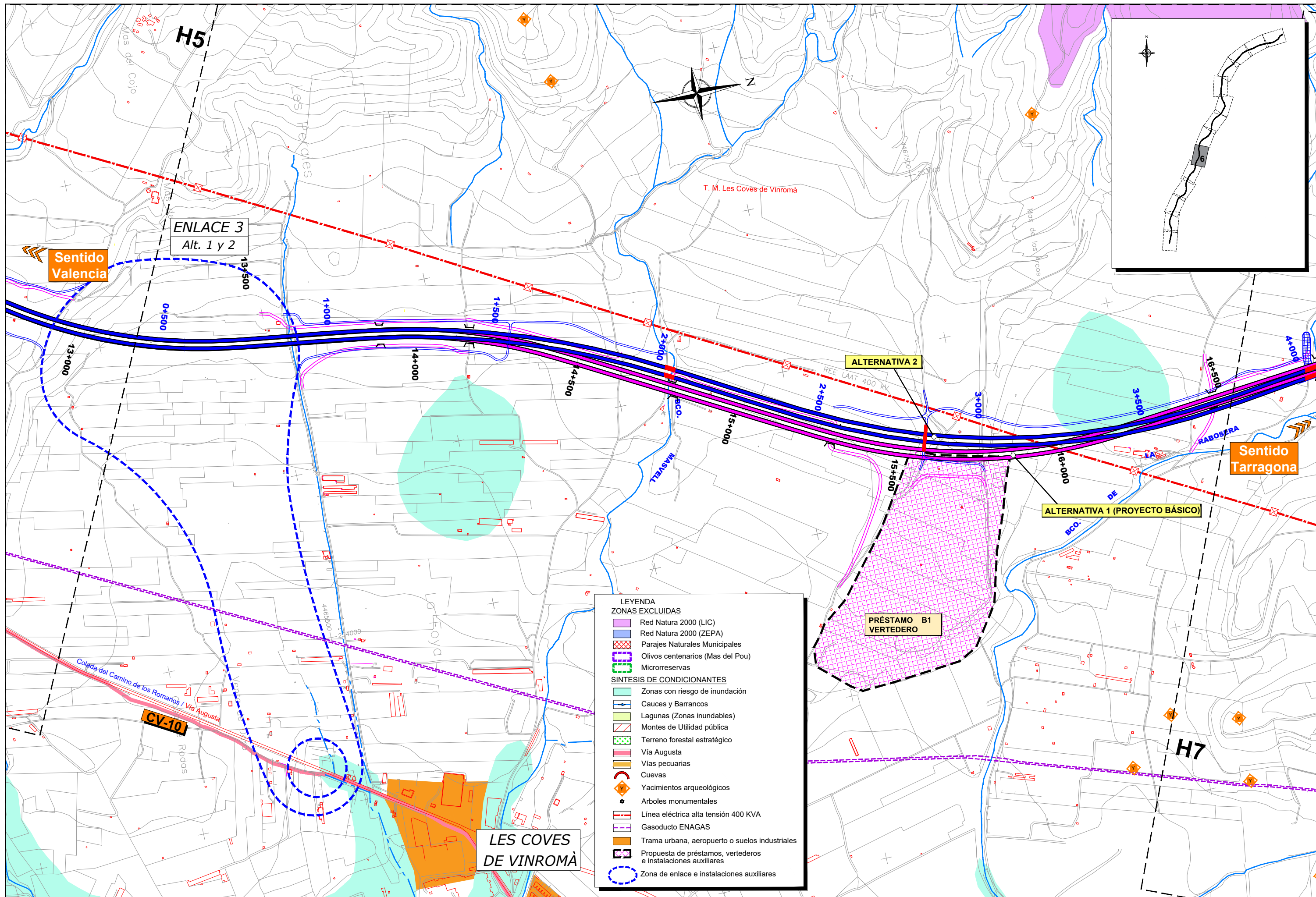
Parque Industrial Medioambiental de (Les Coves de Vinromà)

Afección provisional a cauce por construcción del Viaducto de Peñalarga
Vuelo de estructura y caminos de acceso a cimentación de pilas (existentes y ampliados).

Afección provisional a cauce por construcción del Viaducto de Peñarroya.
Vuelo de estructura y caminos de acceso a cimentación de pilas (existentes y ampliados).

PROYECTO DE TRAZADO Y CONSTRUCCIÓN
TRAMO: VILANOVA D'ALCOLEA - LES COVES DE VINROMÀ
CLAVE: T2-CS-5790/T2-CS-5790

PROYECTO DE TRAZADO Y CONSTRUCCIÓN
TRAMO: LES COVES DE VINROMÀ - SALZADELLA
CLAVE: T2-CS-5800/T2-CS-5800



LEYENDA

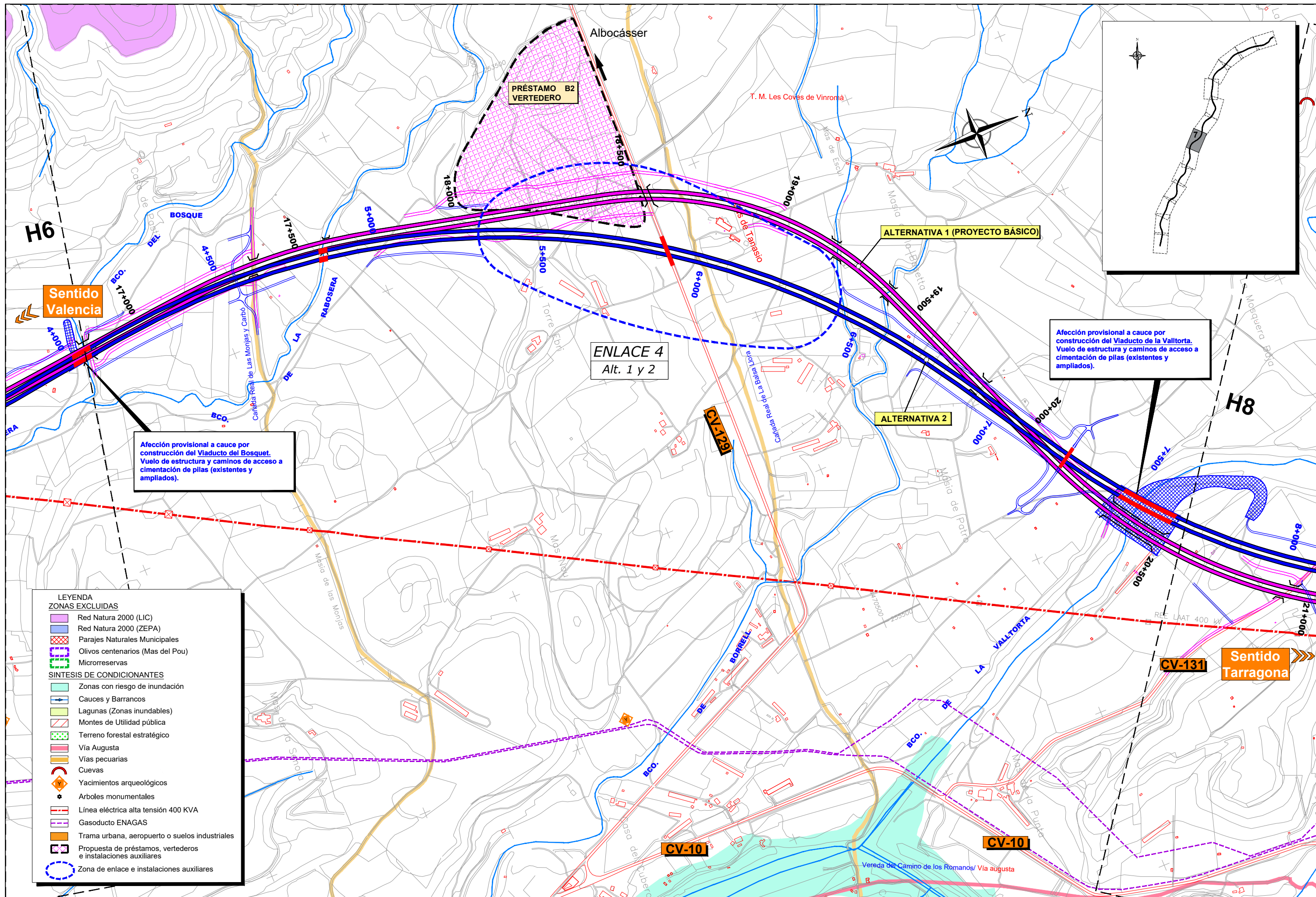
ZONAS EXCLUIDAS

- Red Natura 2000 (LIC)
- Red Natura 2000 (ZEPA)
- Parajes Naturales Municipales
- Olivivos centenarios (Mas del Pou)
- Microrreservas

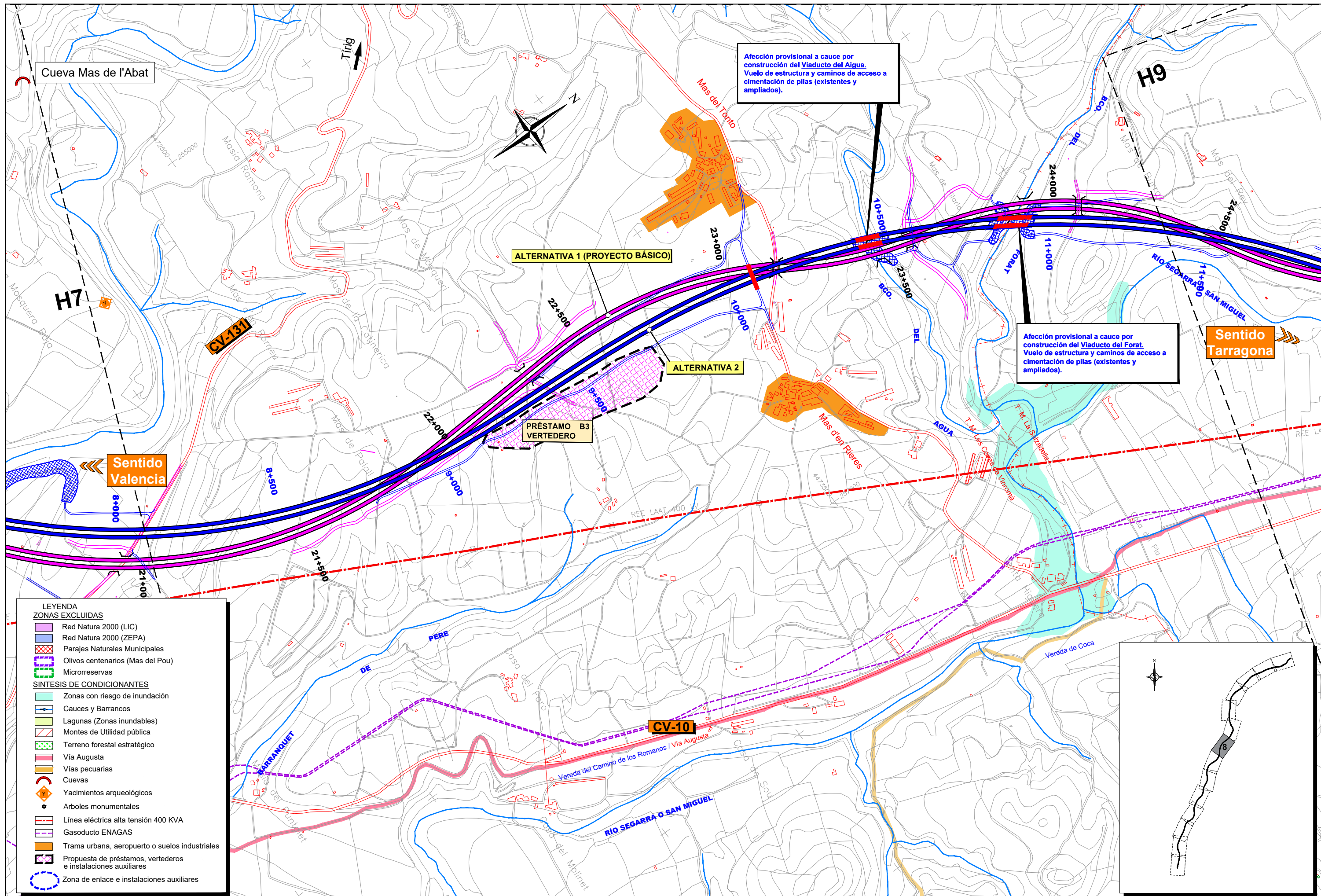
SINTESIS DE CONDICIONANTES

- Zonas con riesgo de inundación
- Cauces y Barrancos
- Lagunas (Zonas inundables)
- Montes de Utilidad pública
- Terreno forestal estratégico
- Via Augusta
- Vías pecuarias
- Cuevas
- Yacimientos arqueológicos
- Árboles monumentales
- Línea eléctrica alta tensión 400 KVA
- Gasoducto ENAGAS
- Trama urbana, aeropuerto o suelos industriales
- Propuesta de préstamos, vertederos e instalaciones auxiliares
- Zona de enlace e instalaciones auxiliares

LES COVES DE VINROMÀ



- LEYENDA**
- ZONAS EXCLUIDAS**
- Red Natura 2000 (LIC)
 - Red Natura 2000 (ZEPA)
 - Parajes Naturales Municipales
 - Olivos centenarios (Mas del Pou)
 - Microrreservas
- SINTESIS DE CONDICIONANTES**
- Zonas con riesgo de inundación
 - Cauces y Barrancos
 - Lagunas (Zonas inundables)
 - Montes de Utilidad pública
 - Terreno forestal estratégico
 - Vía Augusta
 - Vías pecuarias
 - Cuevas
 - Yacimientos arqueológicos
 - Arboles monumentales
 - Línea eléctrica alta tensión 400 KVA
 - Gasoducto ENAGAS
 - Trama urbana, aeropuerto o suelos industriales
 - Propuesta de préstamos, vertederos e instalaciones auxiliares
 - Zona de enlace e instalaciones auxiliares



Afección provisional a cauce por construcción del Viaducto del Agua. Vuelo de estructura y caminos de acceso a cimentación de pilas (existentes y ampliados).

Afección provisional a cauce por construcción del Viaducto del Forat. Vuelo de estructura y caminos de acceso a cimentación de pilas (existentes y ampliados).

ALTERNATIVA 1 (PROYECTO BÁSICO)

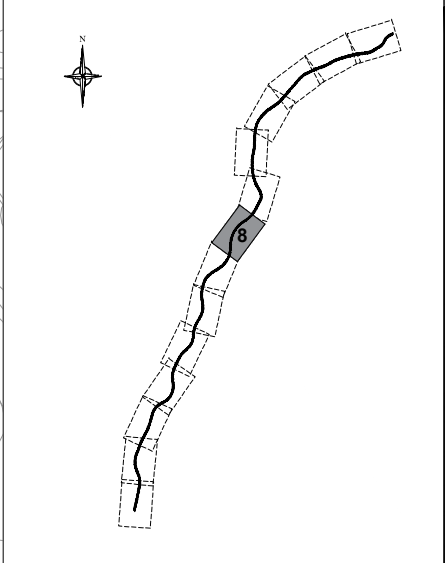
ALTERNATIVA 2

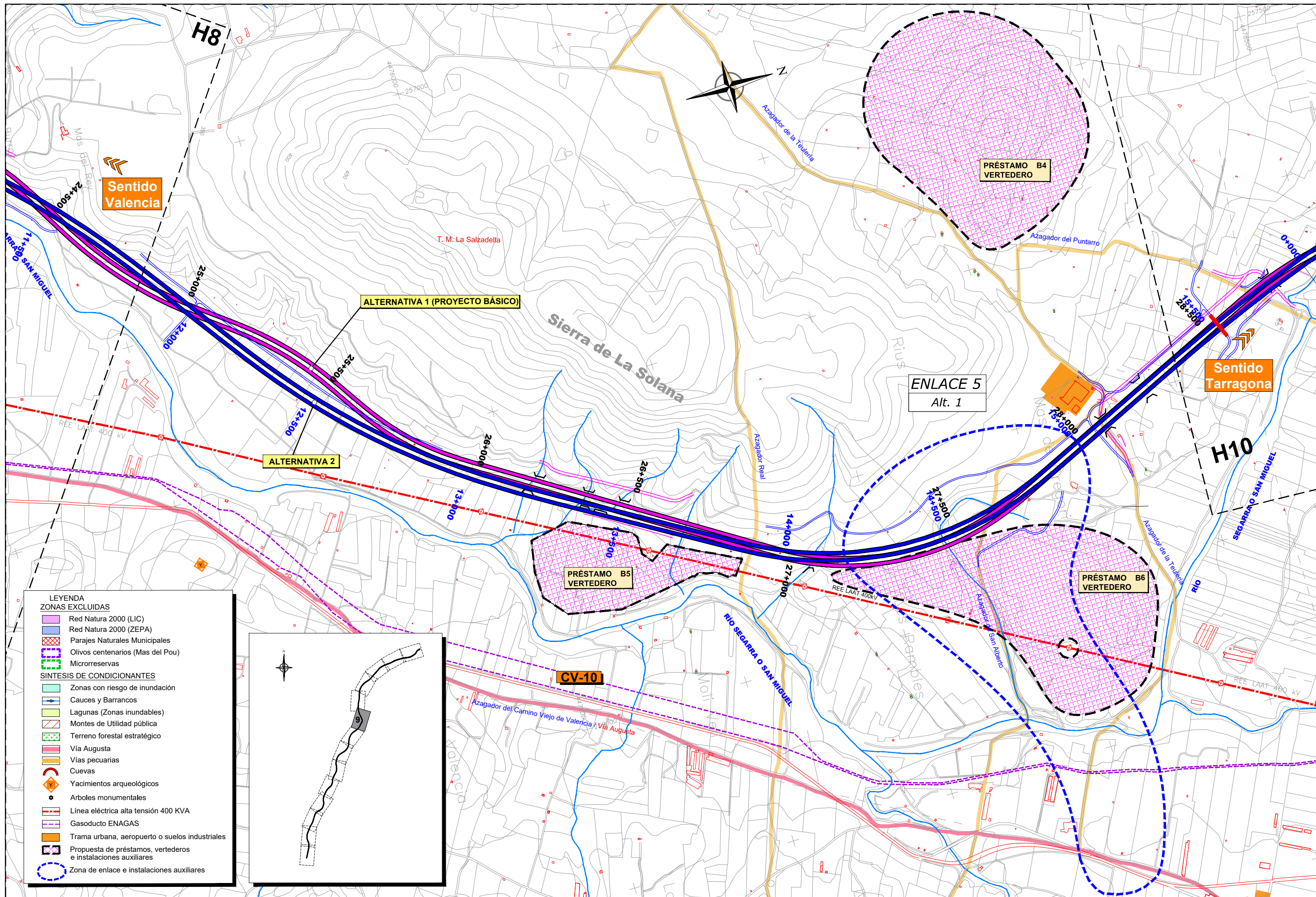
PRÉSTAMO B3 VERTEDERO

Sentido Valencia

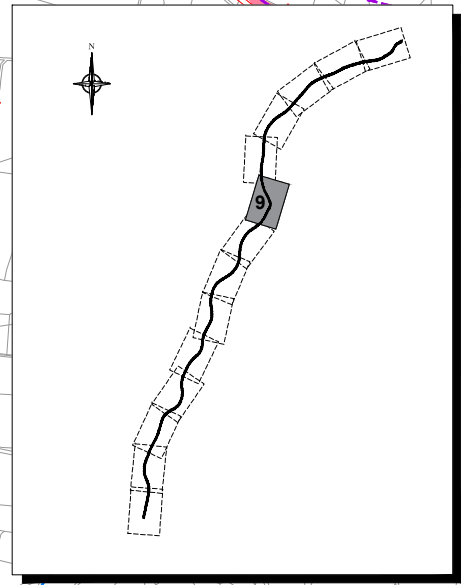
Sentido Tarragona

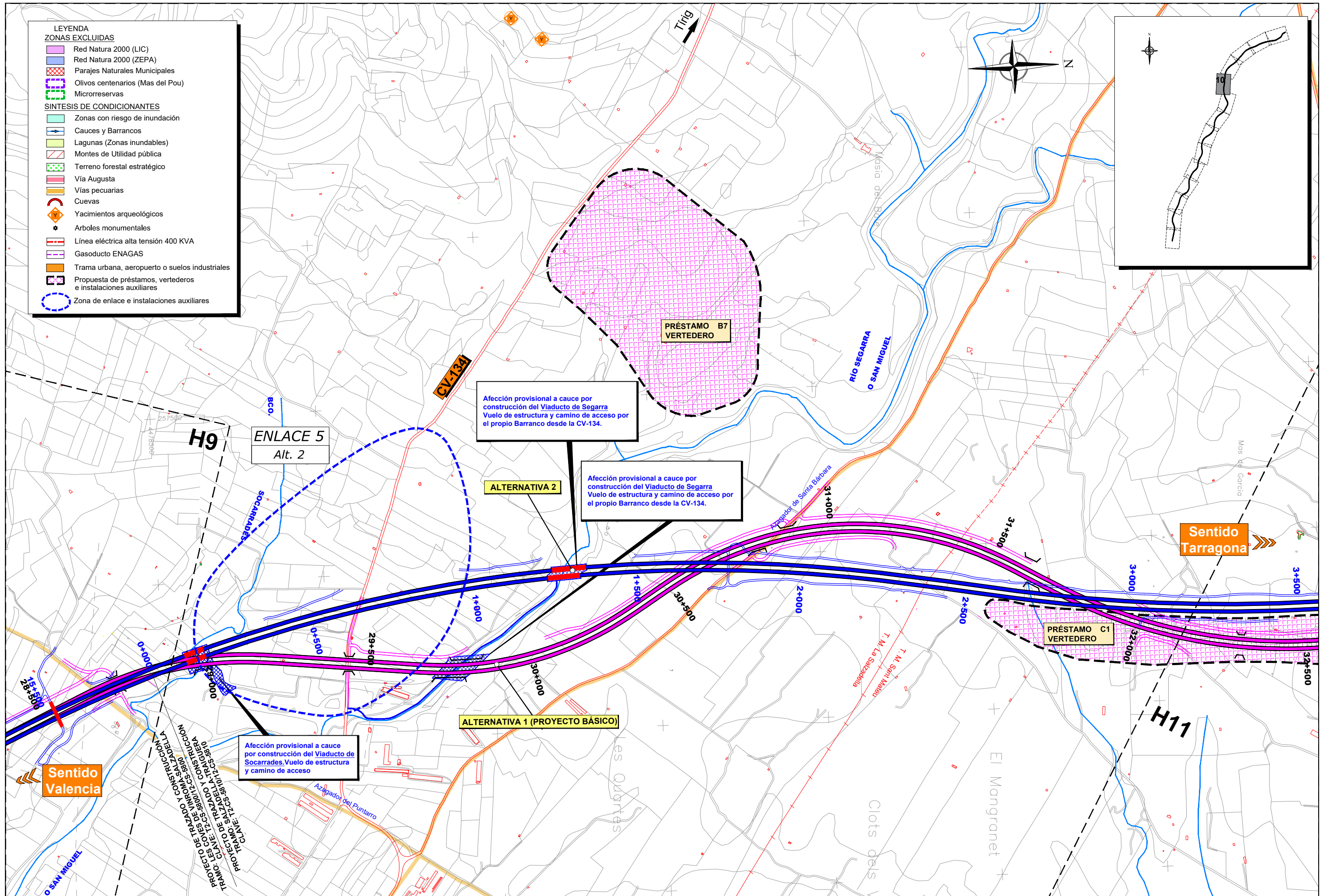
- LEYENDA**
- ZONAS EXCLUIDAS**
- Red Natura 2000 (LIC)
 - Red Natura 2000 (ZEPA)
 - Parajes Naturales Municipales
 - Olivos centenarios (Mas del Pou)
 - Microrreservas
- SINTESIS DE CONDICIONANTES**
- Zonas con riesgo de inundación
 - Cauces y Barrancos
 - Lagunas (Zonas inundables)
 - Montes de Utilidad pública
 - Terreno forestal estratégico
 - Vía Augusta
 - Vías pecuarias
 - Cuevas
 - Yacimientos arqueológicos
 - Árboles monumentales
 - Línea eléctrica alta tensión 400 KVA
 - Gasoducto ENAGAS
 - Trama urbana, aeropuerto o suelos industriales
 - Propuesta de préstamos, vertederos e instalaciones auxiliares
 - Zona de enlace e instalaciones auxiliares





- LEYENDA**
- ZONAS EXCLUIDAS**
- Red Natura 2000 (LIC)
 - Red Natura 2000 (ZEPA)
 - Parajes Naturales Municipales
 - Olivos centenarios (Mas del Pou)
 - Microrreservas
- SINTESIS DE CONDICIONANTES**
- Zonas con riesgo de inundación
 - Cauces y Barrancos
 - Lagunas (Zonas inundables)
 - Montes de Utilidad pública
 - Terreno forestal estratégico
 - Vía Augusta
 - Vías pecuarias
 - Cuevas
 - Yacimientos arqueológicos
 - Árboles monumentales
 - Línea eléctrica alta tensión 400 KVA
 - Gasoducto ENAGAS
 - Trama urbana, aeropuerto o suelos industriales
 - Propuesta de préstamos, vertederos e instalaciones auxiliares
 - Zona de enlace e instalaciones auxiliares



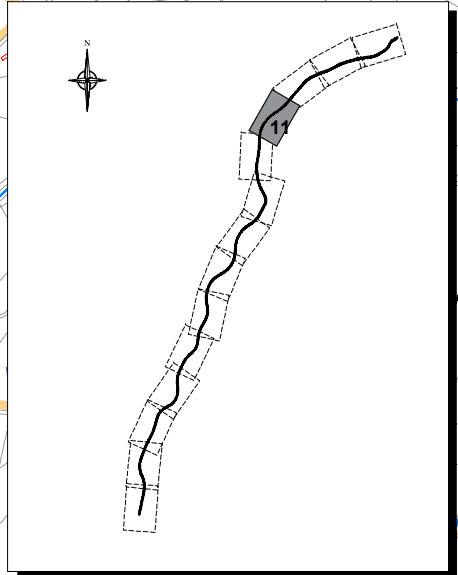
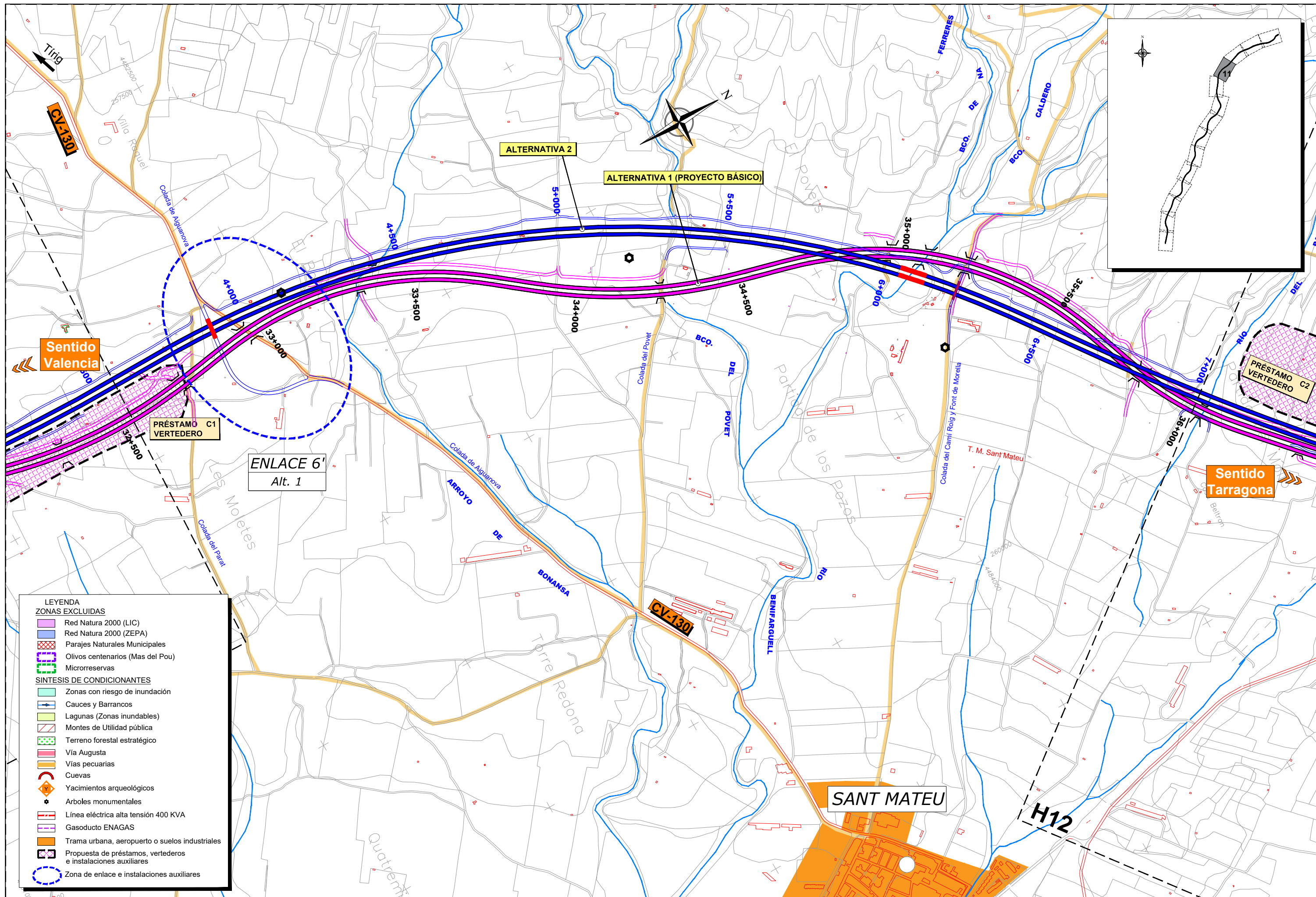


- LEYENDA**
- ZONAS EXCLUIDAS**
- Red Natura 2000 (LIC)
 - Red Natura 2000 (ZEPA)
 - Parajes Naturales Municipales
 - Olivos centenarios (Mas del Pou)
 - Microrreservas
- SINTESIS DE CONDICIONANTES**
- Zonas con riesgo de inundación
 - Cauces y Barrancos
 - Lagunas (Zonas inundables)
 - Montes de Utilidad pública
 - Terreno forestal estratégico
 - Vía Augusta
 - Vías pecuarias
 - Cuevas
 - Yacimientos arqueológicos
 - Arboles monumentales
 - Línea eléctrica alta tensión 400 KVA
 - Gasoducto ENAGAS
 - Trama urbana, aeropuerto o suelos industriales
 - Propuesta de préstamos, vertederos e instalaciones auxiliares
 - Zona de enlace e instalaciones auxiliares

Afección provisional a cauce por construcción del Viaducto de Segarra. Vuelo de estructura y camino de acceso por el propio Barranco desde la CV-134.

Afección provisional a cauce por construcción del Viaducto de Segarra. Vuelo de estructura y camino de acceso por el propio Barranco desde la CV-134.

Afección provisional a cauce por construcción del Viaducto de Socarrades. Vuelo de estructura y camino de acceso.



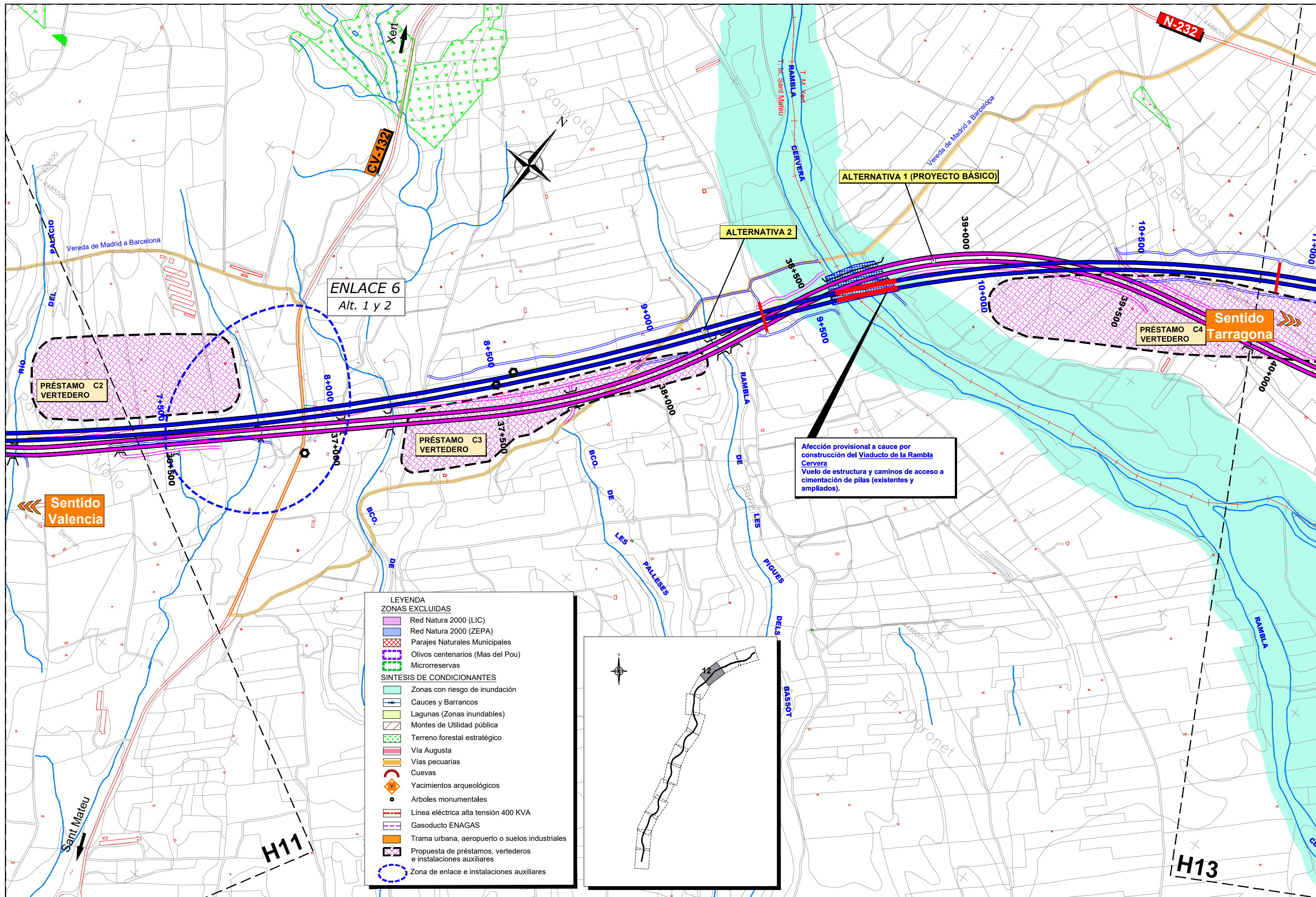
LEYENDA

ZONAS EXCLUIDAS

- Red Natura 2000 (LIC)
- Red Natura 2000 (ZEPA)
- Parajes Naturales Municipales
- Olivos centenarios (Mas del Pou)
- Microrreservas

SINTESIS DE CONDICIONANTES

- Zonas con riesgo de inundación
- Cauces y Barrancos
- Lagunas (Zonas inundables)
- Montes de Utilidad pública
- Terreno forestal estratégico
- Vía Augusta
- Vías pecuarias
- Cuevas
- Yacimientos arqueológicos
- Árboles monumentales
- Línea eléctrica alta tensión 400 KVA
- Gasoducto ENAGAS
- Trama urbana, aeropuerto o suelos industriales
- Propuesta de préstamos, vertederos e instalaciones auxiliares
- Zona de enlace e instalaciones auxiliares



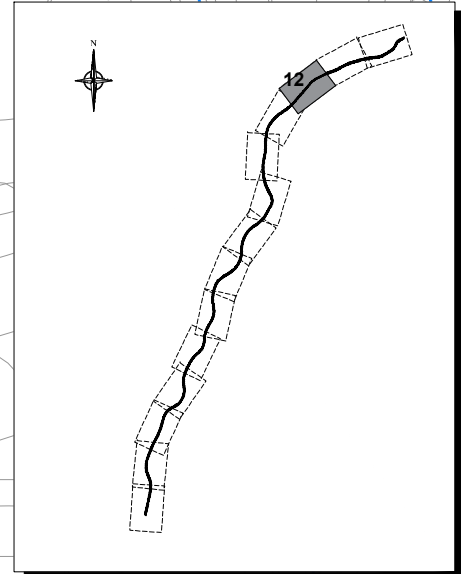
LEYENDA

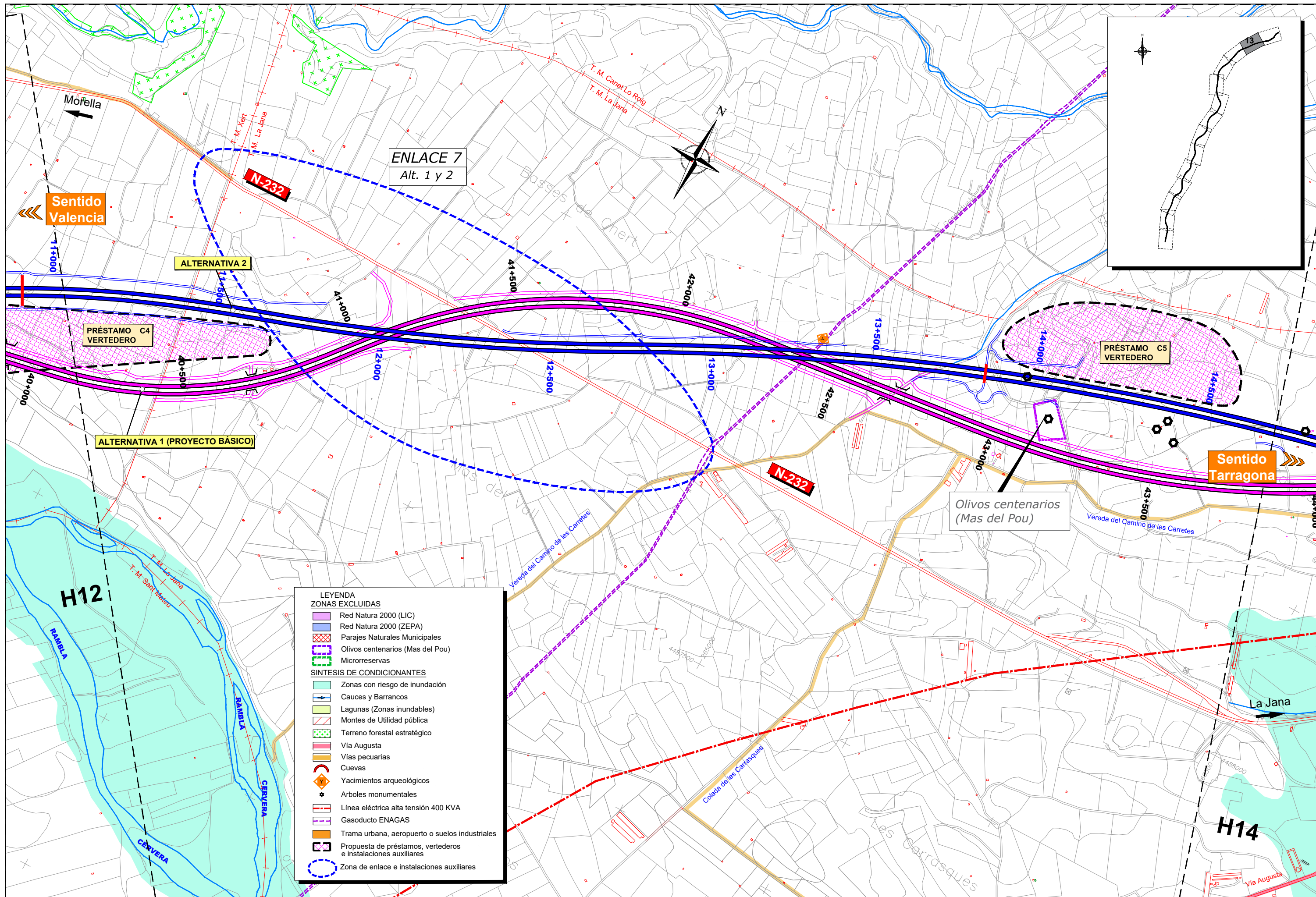
ZONAS EXCLUIDAS

- Red Natura 2000 (LIC)
- Red Natura 2000 (ZEPA)
- Parajes Naturales Municipales
- Olivos centenarios (Mas del Pou)
- Microrreservas

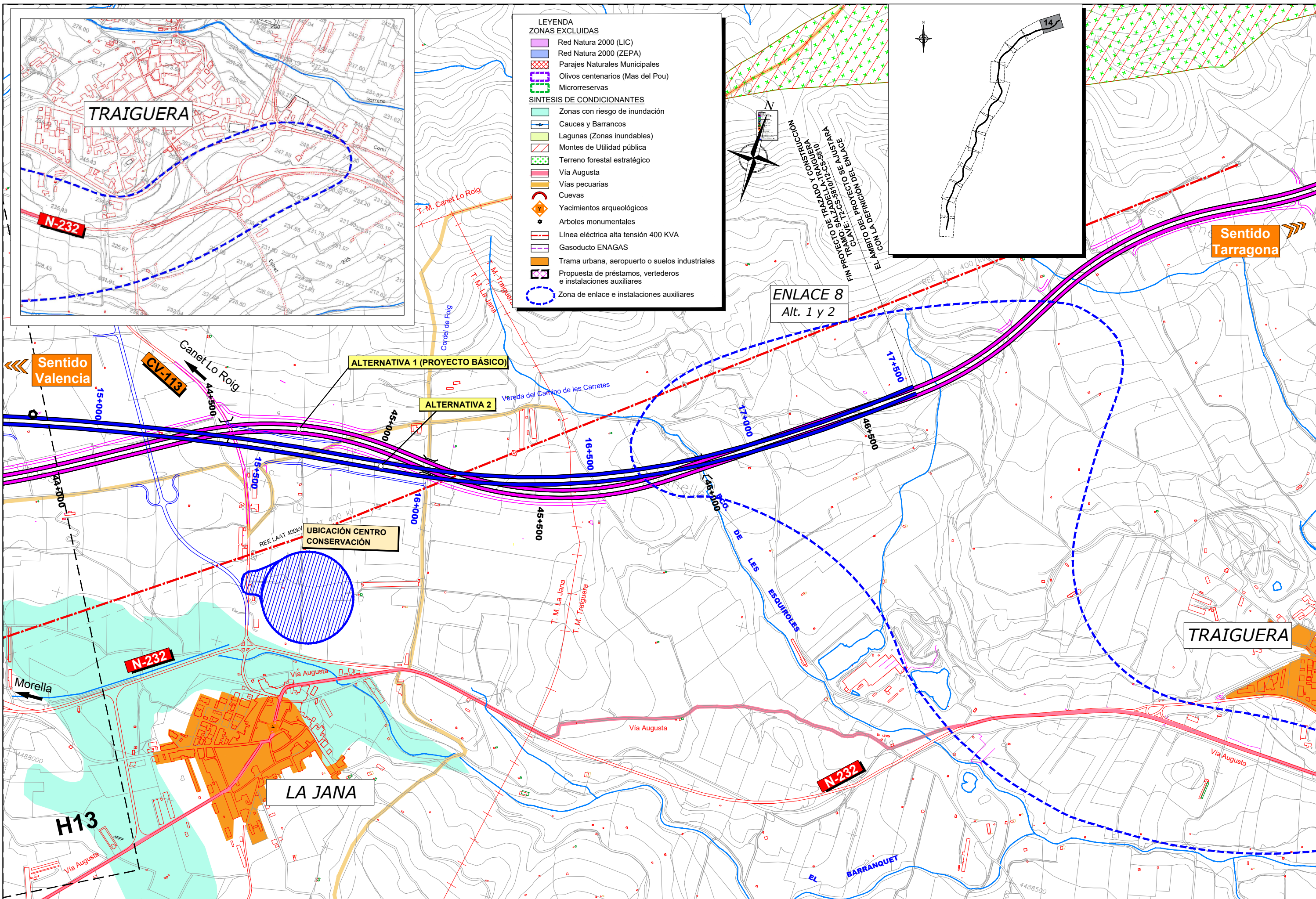
SINTESIS DE CONDICIONANTES

- Zonas con riesgo de inundación
- Cauces y Barrancos
- Lagunas (Zonas inundables)
- Montes de Utilidad pública
- Terreno forestal estratégico
- Via Augusta
- Vías pecuarias
- Cuevas
- Yacimientos arqueológicos
- Árboles monumentales
- Línea eléctrica alta tensión 400 KVA
- Gasoducto ENAGAS
- Trama urbana, aeropuerto o suelos industriales
- Propuesta de préstamos, vertederos e instalaciones auxiliares
- Zona de enlace e instalaciones auxiliares





- LEYENDA**
- ZONAS EXCLUIDAS**
- Red Natura 2000 (LIC)
 - Red Natura 2000 (ZEPA)
 - Parajes Naturales Municipales
 - Olivos centenarios (Mas del Pou)
 - Microrreservas
- SINTESIS DE CONDICIONANTES**
- Zonas con riesgo de inundación
 - Cauces y Barrancos
 - Lagunas (Zonas inundables)
 - Montes de Utilidad pública
 - Terreno forestal estratégico
 - Vía Augusta
 - Vías pecuarias
 - Cuevas
 - Yacimientos arqueológicos
 - Arboles monumentales
 - Línea eléctrica alta tensión 400 KVA
 - Gasoducto ENAGAS
 - Trama urbana, aeropuerto o suelos industriales
 - Propuesta de préstamos, vertederos e instalaciones auxiliares
 - Zona de enlace e instalaciones auxiliares



LEYENDA

ZONAS EXCLUIDAS

- Red Natura 2000 (LIC)
- Red Natura 2000 (ZEPA)
- Parajes Naturales Municipales
- Olivos centenarios (Mas del Pou)
- Microrreservas

SINTESIS DE CONDICIONANTES

- Zonas con riesgo de inundación
- Cauces y Barrancos
- Lagunas (Zonas inundables)
- Montes de Utilidad pública
- Terreno forestal estratégico
- Vía Augusta
- Vías pecuarias
- Cuevas
- Yacimientos arqueológicos
- Árboles monumentales
- Línea eléctrica alta tensión 400 KVA
- Gasoducto ENAGAS
- Trama urbana, aeropuerto o suelos industriales
- Propuesta de préstamos, vertederos e instalaciones auxiliares
- Zona de enlace e instalaciones auxiliares

ENLACE 8
Alt. 1 y 2

TRAIGUERA

Sentido Tarragona

Sentido València

LA JANA

TRAIGUERA