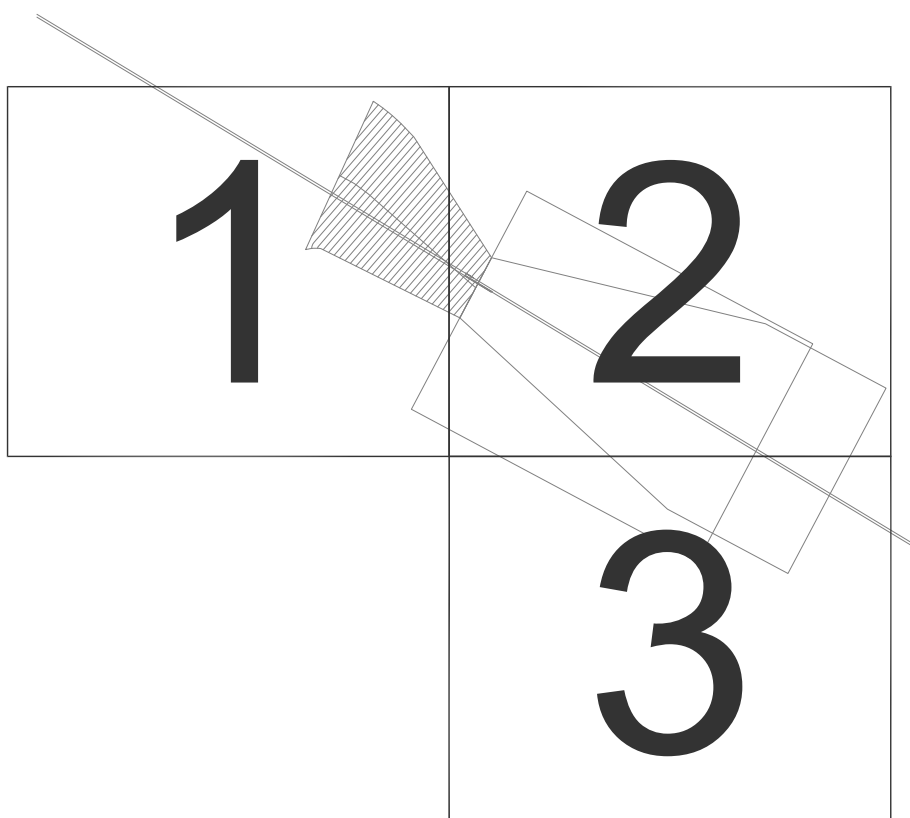
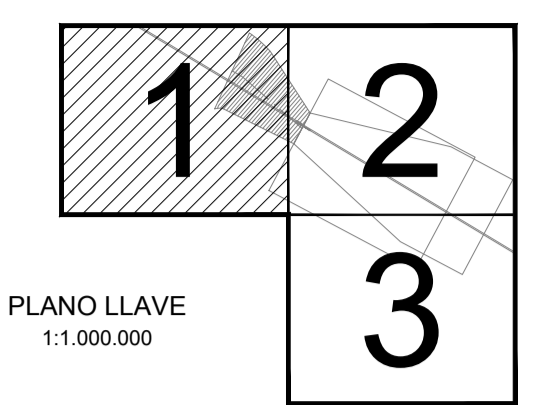
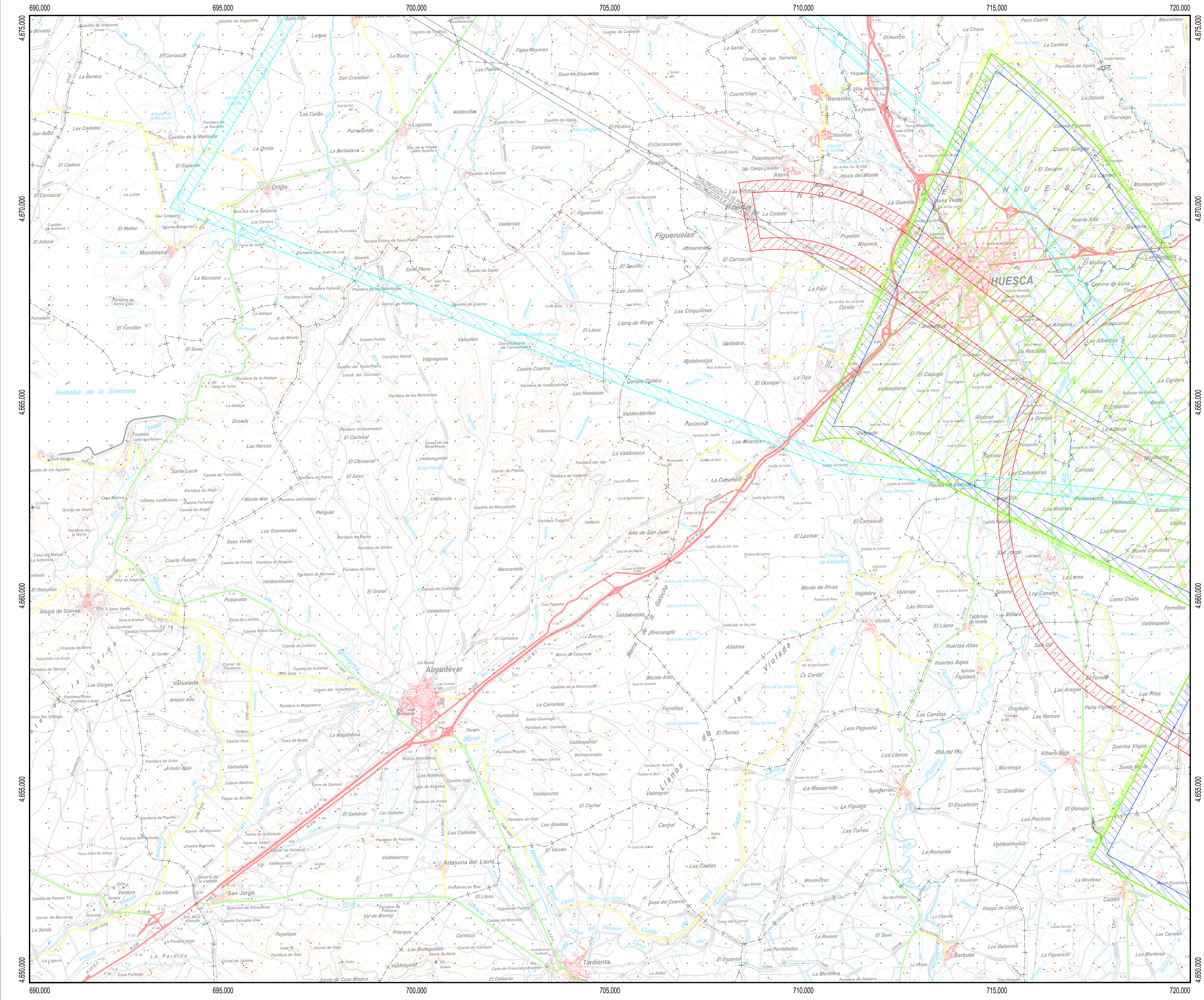




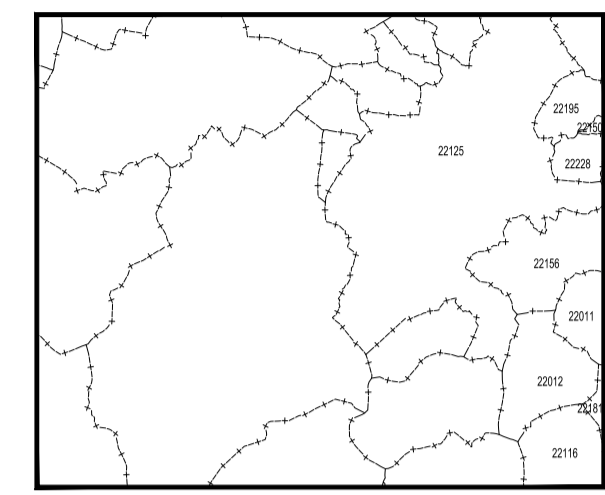
AEROPUERTO DE HUESCA-PIRINEOS SERVIDUMBRES AERONÁUTICAS

PLANOS DE SERVIDUMBRES DE LA OPERACIÓN DE AERONAVES





PLANO LLAVE
1:1.000.000



MUNICIPIOS
1:400.000

- 22011 Albero Alto
- 22012 Albero Bajo
- 22116 Grañén
- 22125 Huesca
- 22150 Lopozzano
- 22156 Monforte-Lascasas
- 22181 Piracés
- 22195 Quicena
- 22228 Tierz

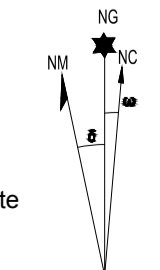
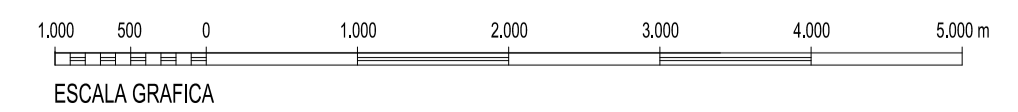
LEYENDA

- Envoltorio Servidumbres de Operación de Aeronaves
- Envoltorio Servidumbres de Operación de Aeronaves (PAPI)
- Envoltorio Servidumbres de Aeródromo y Radioeléctricas
- Vulneraciones por el terreno y elementos sobre el mismo
- Obstáculo más alto situado dentro de cada área de aproximación
- Línea color discontinua: Superficies de aproximación de cada maniobra
- Línea color continua: Superficies más restrictivas en la intersección
- Servidumbre de la Maniobra VOR RWY 30L. Trayectoria Frustrada

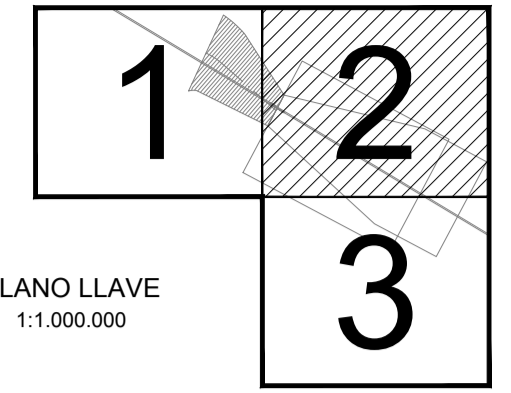
SIGNOS CONVENCIONALES

- Carréteras**
- Autopista, Autovía
 - Nacional, Autonomía 1º orden, Autonomía 2º orden, Autonomía 3º orden y otras
 - En construcción, Pistas
 - Vía de urbanización, Estación de servicio
 - Caminos, Sendas
- Ferrocarriles**
- Alta velocidad, Electrificado
 - Vía ancho normal: doble, sencilla
 - Vía estrecha: doble, sencilla
 - En construcción, Abandonado
 - Estación, Túnel, Apeadero
- Límites de divisiones administrativas**
- Nación, Comunidad Autónoma
 - Provincia, Término municipal
 - Parque Nacional, Parque Natural
- Hidrografía, Altimetría**
- Curso de agua: permanente, intermitente
 - Canales, acueductos: >3 m, 1-3 m, <1 m
 - Ranblas o aluviones, Curva batimétrica
 - Curvas de nivel, Auxiliares, Hoya o depresión
 - Desmonte, Terraplén, Vertedero, escombrera
- Signos especiales**
- Conducción de combustible: superf., subter.
 - Línea eléctrica: >110 kV y <110 kV
 - Acueducto, Sifón
 - Almadraba, Tapia, Muro de contención (dique)
 - Vértice geodésico, Tªorden, Red Orden Inferior (ROI)
 - Cantera, Mina, Mina a cielo abierto
 - Estación espacial, Repetidor, Antena
 - Restos arqueológicos, Camping, Pista de tenis
 - Molino: de viento, de agua, Faro
 - Central eléctrica hidráulica, Palomar, Castillo
 - Cruz aislada, Cementerio, Iglesia y cementerio
 - Edificio religioso cristiano, Edificio en ruinas, Corral
 - Edificio: aislado, singular, agrícola o industrial
 - Plaza de toros, Monumento
 - Pozo, Fuente, Manantial
 - Depósito de agua: elevado, a nivel del suelo, Piscina
 - Depuradora, Estanque o aljibe, Abrevadero

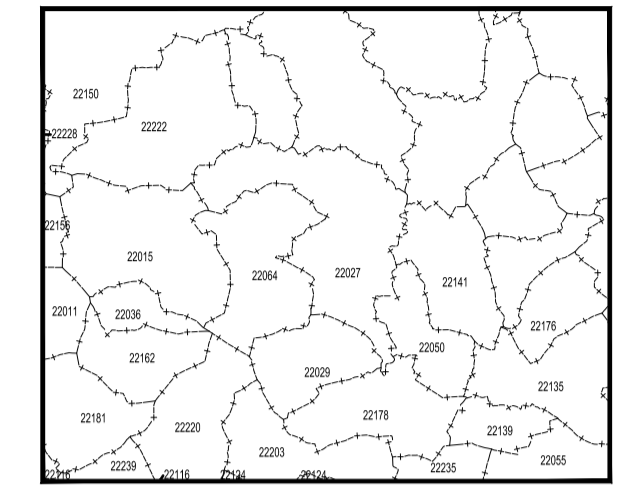
Datum ETRS89. Proyección UTM Huso 30
 Datos para el Punto de Referencia del Aeropuerto
 Valor estimado de la declinación magnética para el
 1 de Enero de 2015 $\delta = 0^\circ 15'$ Oeste
 La variación anual de la declinación es de $7'$ hacia el Este
 Convergencia de la cuadrícula $\omega = 1^\circ 47' 56''$
 Factor de escala = 1,00020622



		SECRETARÍA GENERAL DE TRANSPORTE DIRECCIÓN GENERAL DE AVIACIÓN CIVIL	
aena AEROPUERTO DE HUESCA-PIRINEOS		RD 1422/2018 DE MODIFICACIÓN DE SERVIDUMBRES AERONÁUTICAS	
CALCULADO DIBUJADO COMPROBADO PROYECTADO DIRIGIDO		SERVIDUMBRES DE LA OPERACIÓN DE AERONAVES	
HOJA Nº	PLANO Nº	EDICIÓN	FECHA
1	3		Enero 2019
ESCALA		SUSTITUYE A	
1:50.000 (A1)			



PLANO LLAVE
1:1.000.000



MUNICIPIOS
1:400.000

22011 Albero Alto	22141 Lascellas-Ponzano
22015 Alcalá del Obispo	22150 Loporzano
22027 Angüés	22156 Montforte-Lascasas
22029 Antillón	22162 Novales
22036 Argavieso	22176 Peraltilla
22050 Barbuñales	22178 Pertusa
22055 Berbegal	22181 Piracés
22064 Blecua y Torres	22203 Saillas
22116 Grañén	22220 Sesa
22124 Huelto	22222 Siétamo
22135 Laluega	22228 Tierz
22139 Laperdiguera	22235 Torres de Alcanadre
	22239 Tramaced

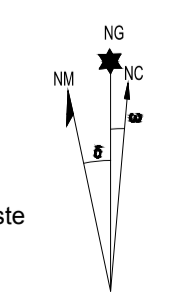
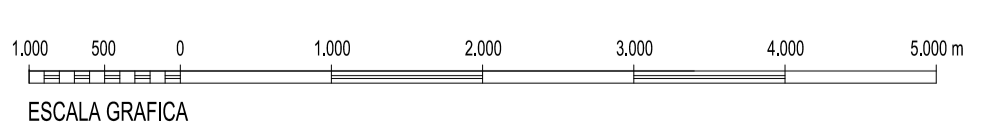
LEYENDA

- Envolve Servidumbres de Operación de Aeronaves
- Envolve Servidumbres de Operación de Aeronaves (PAPI)
- Envolve Servidumbres de Aeródromo y Radioeléctricas
- Vulneraciones por el terreno y elementos sobre el mismo
- Obstáculo más alto situado dentro de cada área de aproximación
- Línea color discontinua: Superficies de aproximación de cada maniobra
- Línea color continua: Superficies más restrictivas en la intersección
- Servidumbre de la Maniobra VOR RWY 30L. Trayectoria Frustrada

SIGNOS CONVENCIONALES

- Carreteras**
- Autopista. Autovía
 - Nacional. Autonomía Trorden
 - Autonómica 2º orden. Autonomía 3º orden y otras
 - En construcción. Pistas
 - Vía de urbanización. Estación de servicio
 - Caminos. Sendas
- Ferrocarriles**
- Alta velocidad. Electrificado
 - Vía ancho normal: doble, sencilla
 - Vía estrecha: doble, sencilla
 - En construcción. Abandonado
 - Estación. Túnel. Apeadero
- Límites de divisiones administrativas**
- Nación. Comunidad Autónoma
 - Provincia. Término municipal
 - Parque Nacional. Parque Natural
- Hidrografía. Altimetría**
- Curso de agua: permanente, intermitente
 - Canales, acequias: >3 m, 1-3 m, <1 m
 - Ranblas o aluviones. Curva batimétrica
 - Curvas de nivel. Auxiliares. Hoya o depresión
 - Desmonte. Terraplén. Vertedero, escombrera
- Signos especiales**
- Conducción de combustible: superf., subter.
 - Línea eléctrica: >110 kV y <110 kV
 - Acueducto. Sifón
 - Alambrada. Tapia. Muro de contención (dique)
 - Vértice geodésico. Trorden. Red Orden Interior (ROI)
 - Cantiera. Mina. Mina a cielo abierto
 - Estación espacial. Repetidor. Antena
 - Restos arqueológicos. Camping. Pista de tenis
 - Molino: de viento, de agua. Faro
 - Central eléctrica hidráulica. Palomar. Castillo
 - Cruz aislada. Cementerio. Iglesia y cementerio
 - Edificio religioso cristiano. Edificio en ruinas. Corral
 - Edificio aislado, singular, agrícola o industrial
 - Plaza de toros. Monumento
 - Pozo. Fuente. Manantial
 - Depósito de agua: elevado, a nivel del suelo. Piscina
 - Depuradora. Estanque o aljibe. Abrevadero

Datum ETRS89. Proyección UTM Huso 30
 Datos para el Punto de Referencia del Aeropuerto
 Valor estimado de la declinación magnética para el
 1 de Enero de 2015 $\delta = 0^\circ 15'$ Oeste
 La variación anual de la declinación es de $7'$ hacia el Este
 Convergencia de la cuadrícula $\omega = 1^\circ 47' 56''$
 Factor de escala = 1.00020622

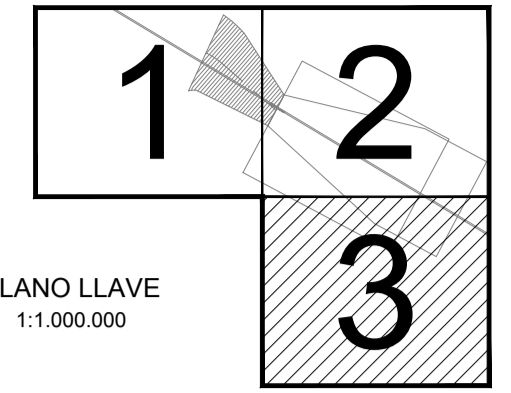
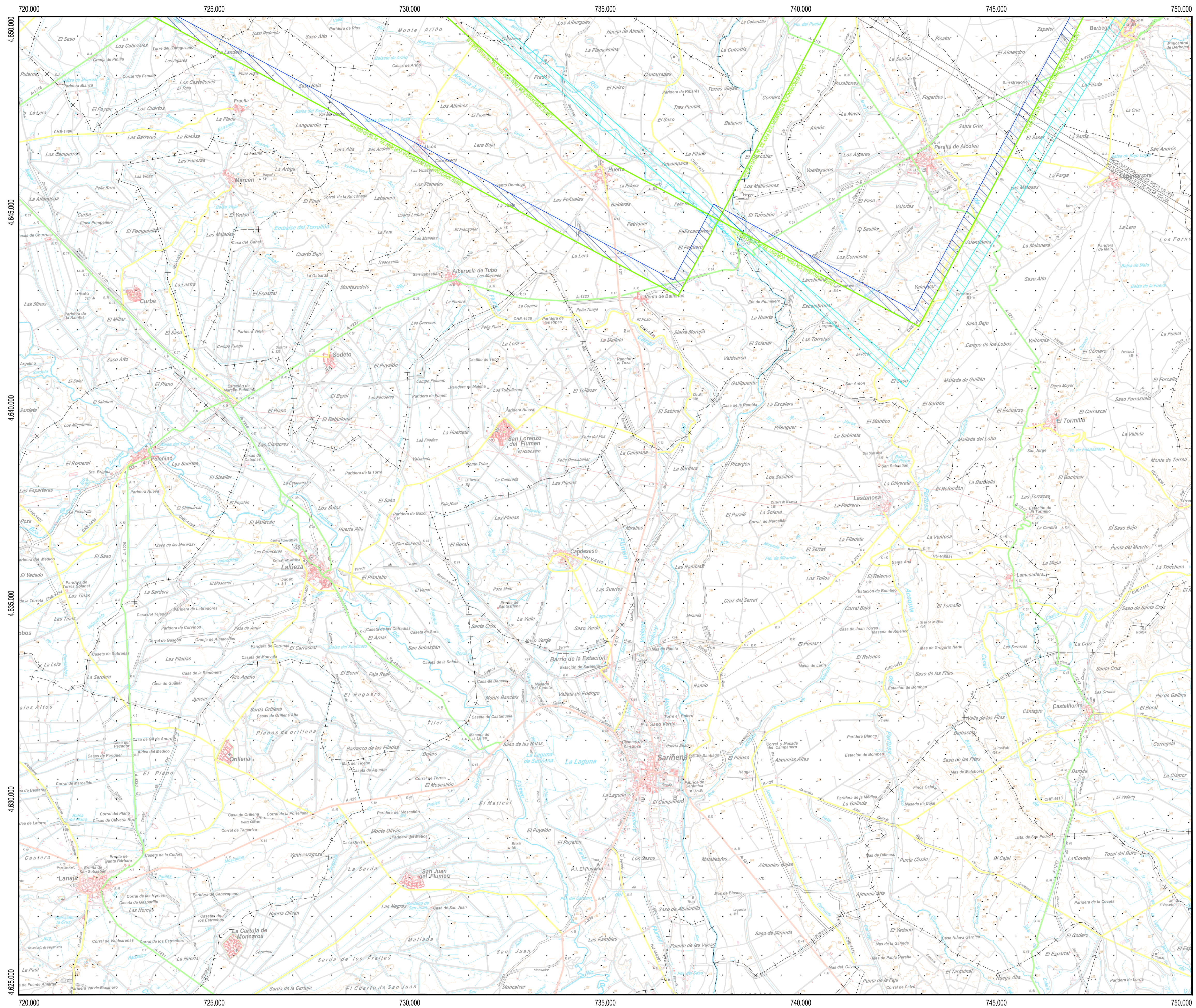




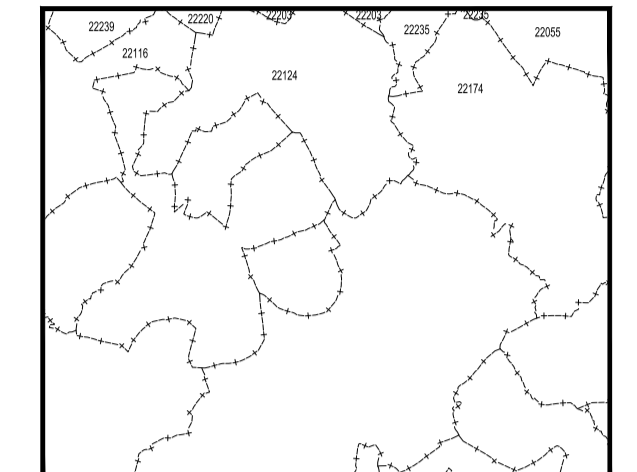
SECRETARÍA GENERAL DE TRANSPORTE
DIRECCIÓN GENERAL DE AVIACIÓN CIVIL



CALCULADO		 AEROPUERTO DE HUESCA-PIRINEOS	
DIBUJADO			
COMPROBADO		RD 1422/2018 DE MODIFICACIÓN DE SERVIDUMBRES AERONÁUTICAS	
PROYECTADO		SERVIDUMBRES DE LA OPERACIÓN DE AERONAVES	
DIRIGIDO			
HOJA Nº	PLANO Nº	EDICIÓN	FECHA
2	3		Enero 2019
		ESCALA	SUSTITUYE A
		1:50.000 (A1)	



PLANO LLAVE
1:1.000.000



MUNICIPIOS
1.400.000

- 22055 Berbegal
- 22116 Granén
- 22124 Hueso
- 22174 Peraita de Alcofea
- 22203 Sallias
- 22220 Sesa
- 22235 Torres de Alcanadre
- 22239 Tramaced

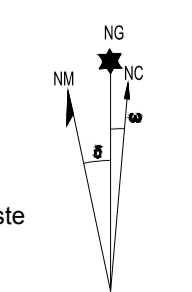
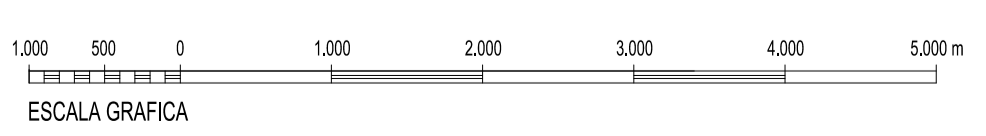
LEYENDA

- Envolve Servidumbres de Operación de Aeronaves
- Envolve Servidumbres de Operación de Aeronaves (PAPI)
- Envolve Servidumbres de Aeródromo y Radioeléctricas
- Vulneraciones por el terreno y elementos sobre el mismo
- Obstáculo más alto situado dentro de cada área de aproximación
- Línea color discontinua: Superficies de aproximación de cada maniobra
- Línea color continua: Superficies más restrictivas en la intersección
- Servidumbre de la Maniobra VOR RWY 30L. Trayectoria Frustrada

SIGNOS CONVENCIONALES

- Carreteras**
- Autopista. Autovía
 - Nacional. Autonomía 1ª orden
 - Autonomía 2ª orden. Autonomía 3ª orden y otras
 - En construcción. Pistas
 - Vía de urbanización. Estación de servicio
 - Caminos. Sendas
- Ferrocarriles**
- Alta velocidad. Electrificado
 - Vía ancho normal: doble, sencilla
 - Vía estrecha: doble, sencilla
 - En construcción. Abandonado
 - Estación. Túnel. Apeadero
- Límites de divisiones administrativas**
- Nación. Comunidad Autónoma
 - Provincia. Término municipal
 - Parque Nacional. Parque Natural
- Hidrografía. Altimetría**
- Curso de agua: permanente, intermitente
 - Canales, acequias: >3 m, 1-3 m, <1 m
 - Ranblas o aluviones. Curva batimétrica
 - Curvas de nivel. Auxiliares. Hoya o depresión
 - Desmonte. Terraplén. Vertedero, escombrera
- Signos especiales**
- Conducción de combustible: superf., subter.
 - Línea eléctrica: >110 kV y <110 kV
 - Acueducto. Sifón
 - Almadraba. Tapia. Muro de contención (dique)
 - Vértice geodésico. 1ª orden. Red Orden inferior (ROI)
 - Cantera. Mina. Mina a cielo abierto
 - Estación espacial. Repetidor. Antena
 - Restos arqueológicos. Camping. Pista de tenis
 - Molino: de viento, de agua. Faro
 - Central eléctrica hidráulica. Palomar. Castillo
 - Cruz aislada. Cementerio. Iglesia y cementerio
 - Edificio religioso cristiano. Edificio en ruinas. Corral
 - Edificio aislado, singular, agrícola o industrial
 - Plaza de toros. Monumento
 - Pozo. Fuente. Manantial
 - Depósito de agua: elevado, a nivel del suelo. Piscina
 - Depuradora. Estanque o aljibe. Abrevadero

Datum ETRS89. Proyección UTM Huso 30
 Datos para el Punto de Referencia del Aeropuerto
 Valor estimado de la declinación magnética para el
 1 de Enero de 2015 $\delta = 0^\circ 15'$ Oeste
 La variación anual de la declinación es de $7'$ hacia el Este
 Convergencia de la cuadrícula $\omega = 1^\circ 47' 56''$
 Factor de escala = 1.00020622



		SECRETARÍA GENERAL DE TRANSPORTE DIRECCIÓN GENERAL DE AVIACIÓN CIVIL		AEROPUERTO DE HUESCA-PIRINEOS			
		RD 1422/2018 DE MODIFICACIÓN DE SERVIDUMBRES AERONÁUTICAS					
SERVIDUMBRES DE LA OPERACIÓN DE AERONAVES		HOJA Nº 3	PLANO Nº 3	EDICIÓN	FECHA Enero 2019	ESCALA 1:50.000 (A1)	SUSTITUYE A