

SECRETARÍA DE ESTADO DE INFRAESTRUCTURAS, TRANSPORTE Y VIVIENDA
SECRETARÍA GENERAL DE INFRAESTRUCTURAS
SUBDIRECCIÓN GENERAL DE PLANIFICACIÓN FERROVIARIA

TÍTULO
ESTUDIO INFORMATIVO DEL PROYECTO DE INTEGRACIÓN URBANA Y ADAPTACIÓN A ALTAS PRESTACIONES DE LA RED FERROVIARIA DE LORCA.

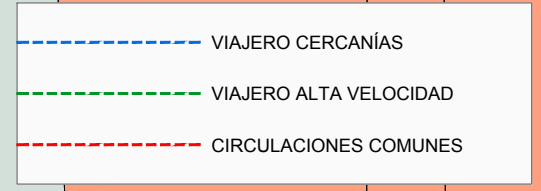
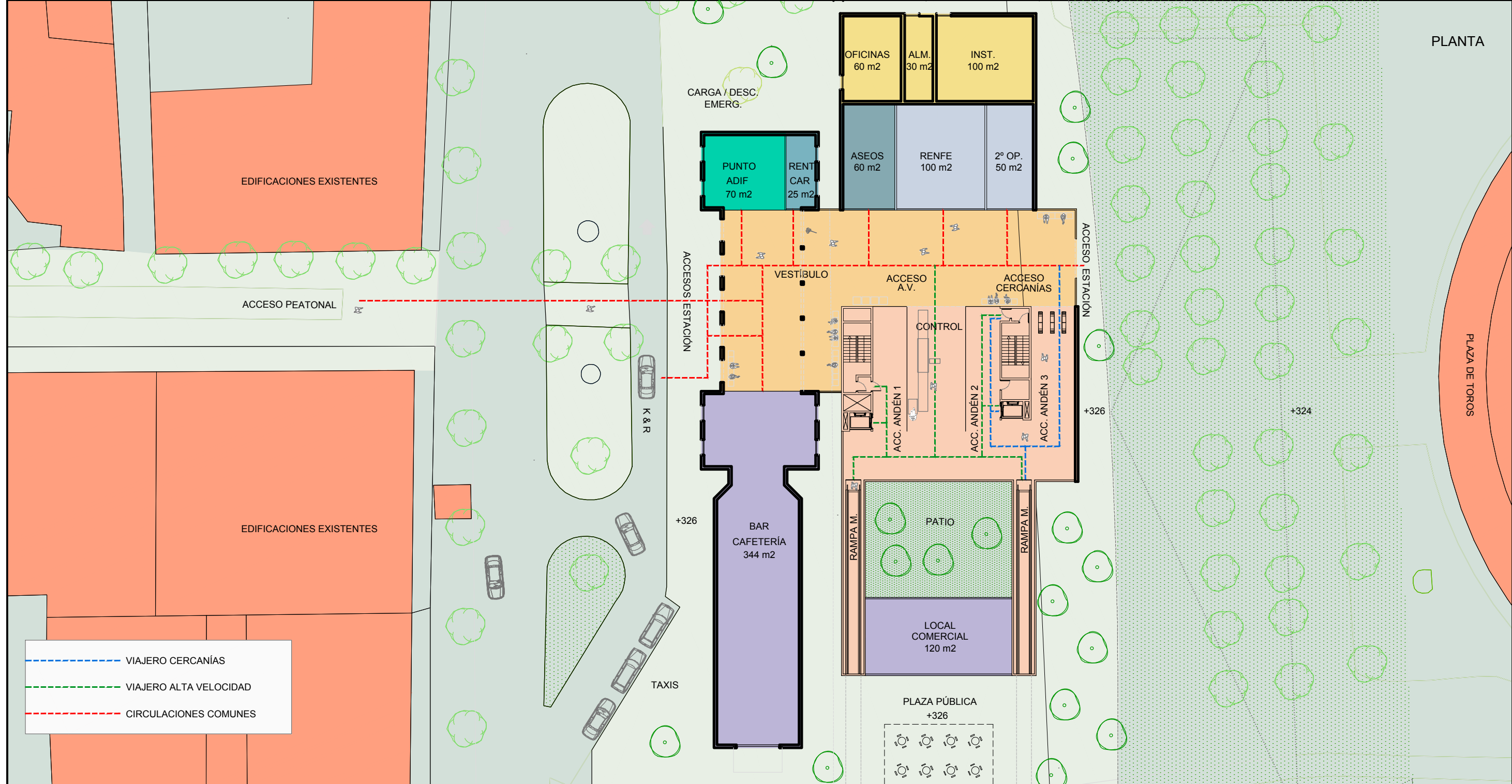
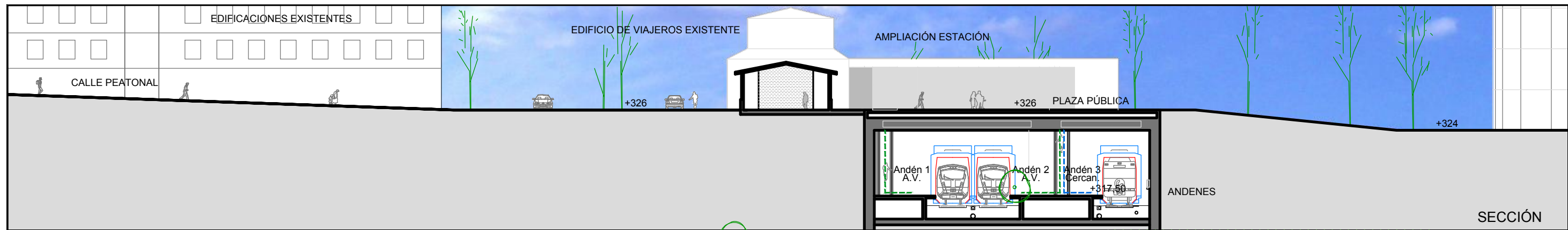
AUTOR
getiars-euroestudio
GEOCONTROL
EPF INGENIERÍA
JUAN MANUEL FERNÁNDEZ JIMÉNEZ

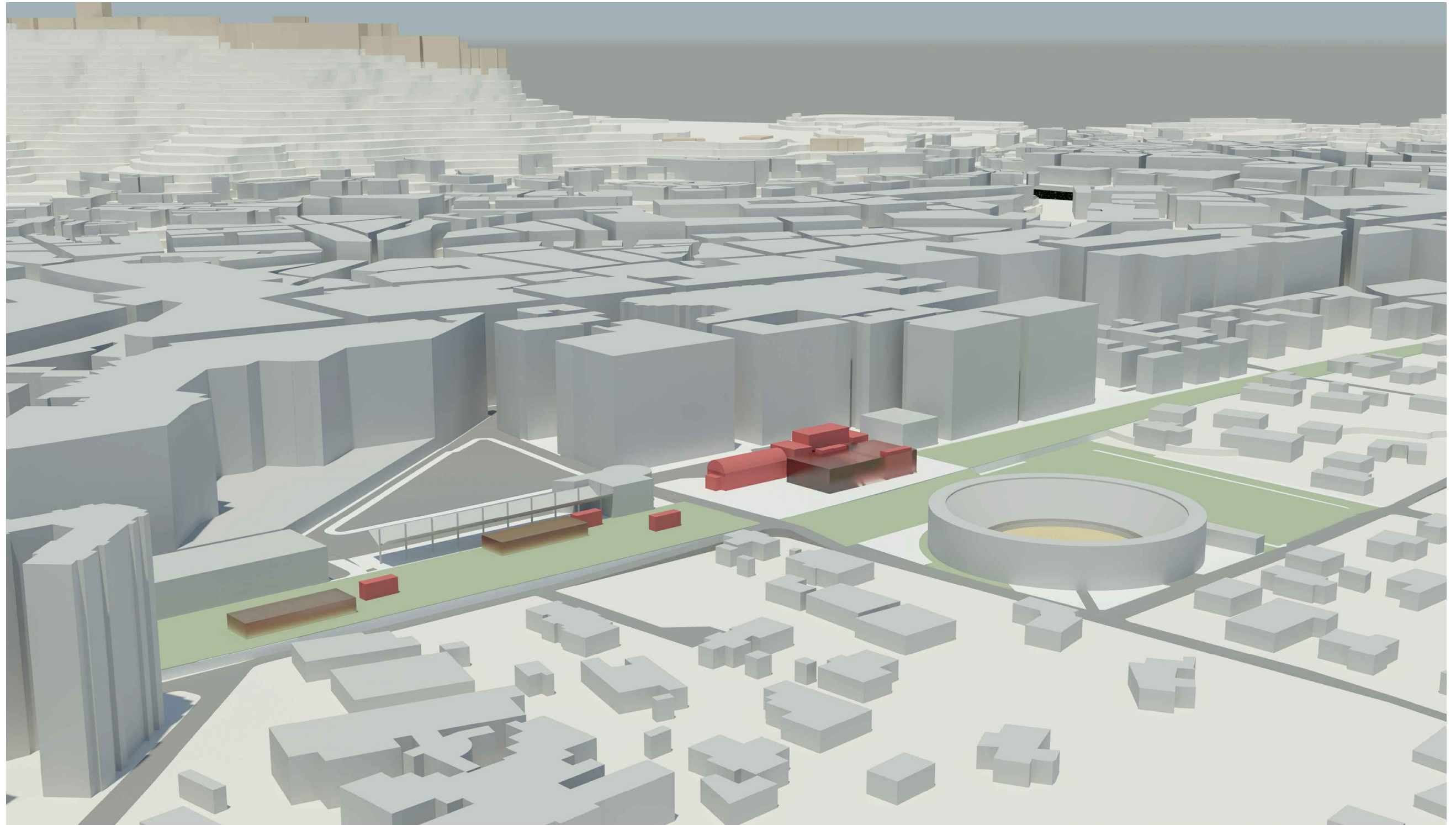
ESCALA ORIGINAL A1
1:600
0 0,6 1,2 2,4 Km
NUMÉRICA GRÁFICA

FECHA
JUNIO 2018

Nº DE PLANO
3. 2.7
HOJA 2 DE 5

TÍTULO DEL PLANO
ALTERNATIVAS ESTUDIADAS ALTERNATIVA 2: SOTERRADA 2 VÍAS ESTACIÓN DE LORCA SUTULLENA AV+CERCANIAS PLANTA BAJA





ESTACIÓN DE SUTULLENA ALTERNATIVA 2: SOTERRADA
 VOLUMETRÍA GENERAL (IMAGEN NO VINCULANTE).



ESTACIÓN DE SUTULLENA ALTERNATIVA 2: SOTERRADA
 VOLUMETRÍA GENERAL (IMAGEN NO VINCULANTE).