

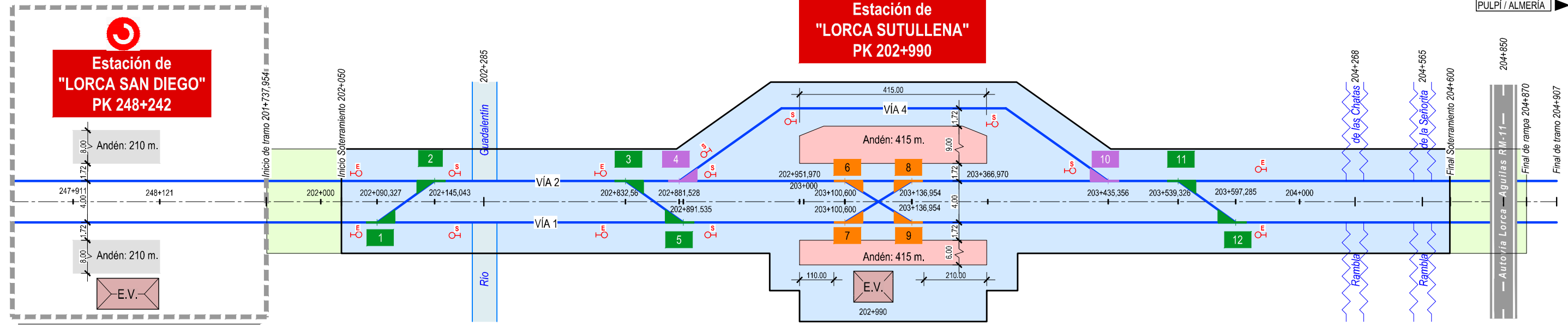
MURCIA / ALCANTARILLA

PULPI / ALMERIA



Estación de "LORCA SUTULLENA" PK 202+990

Estación de "LORCA SAN DIEGO" PK 248+242



FUERA DE ÁMBITO DE PROYECTO
PKS REFERIDOS AL PROYECTO DEL TRAMO
SANGONERA-LORCA

LEYENDA	
	EJE DE VÍA ANCHO UIC
	TRAZADO EN RAMPA
	TRAZADO SOTERRADO

APARATOS DE VIA		
	JCA tg 0,071	
	JCA tg 0,11 R 250-0,11 CC	
	JCA tg 0,11 R 190-0,11 CR	



TÍTULO
 ESTUDIO INFORMATIVO
 DEL PROYECTO DE INTEGRACIÓN URBANA Y ADAPTACIÓN
 A ALTAS PRESTACIONES DE LA RED FERROVIARIA DE LORCA.

AUTOR

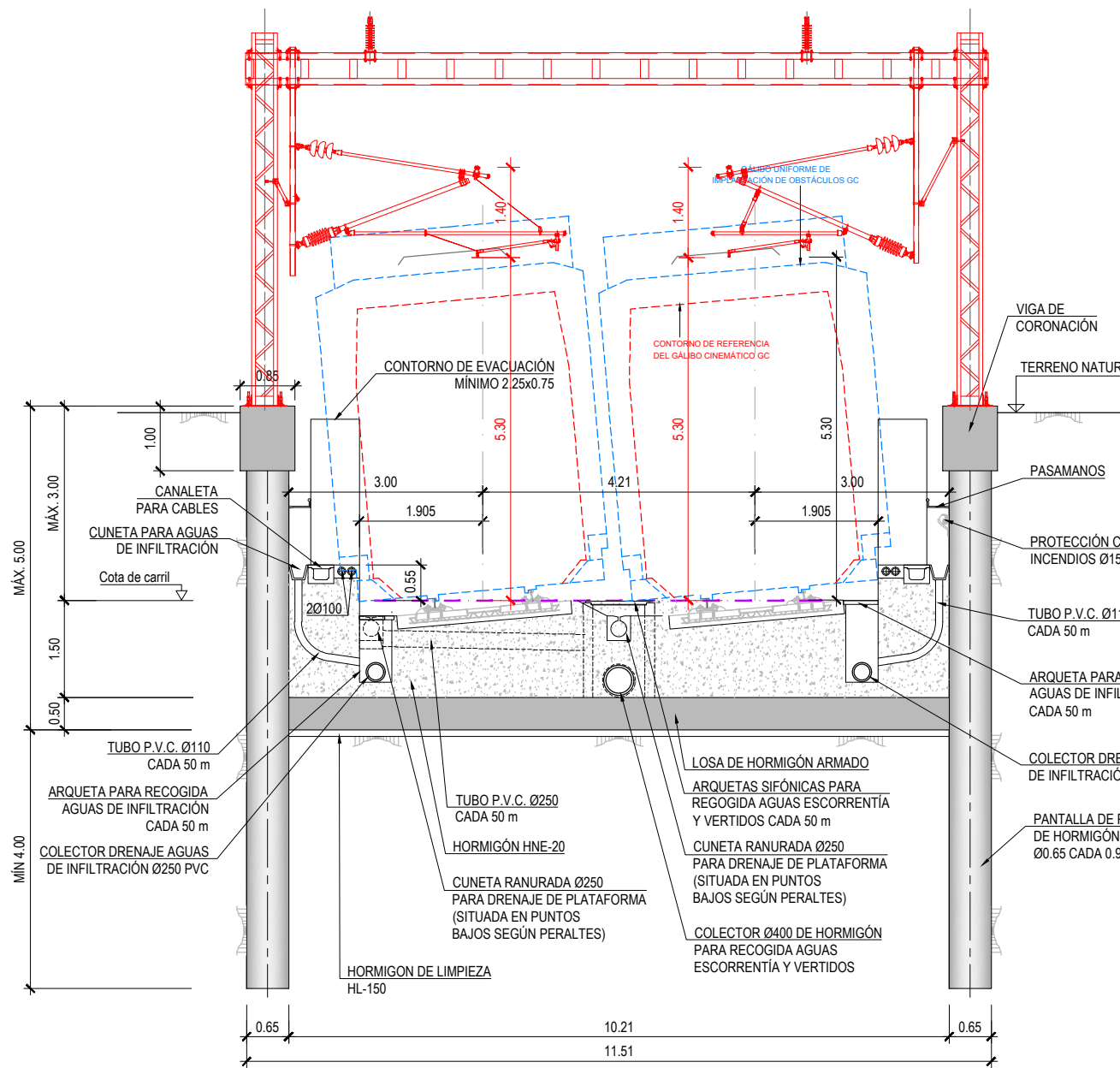
 JUAN MANUEL FERNÁNDEZ JIMÉNEZ

ESCALA ORIGINAL A1
 SIN ESCALA
 NUMÉRICA GRÁFICA

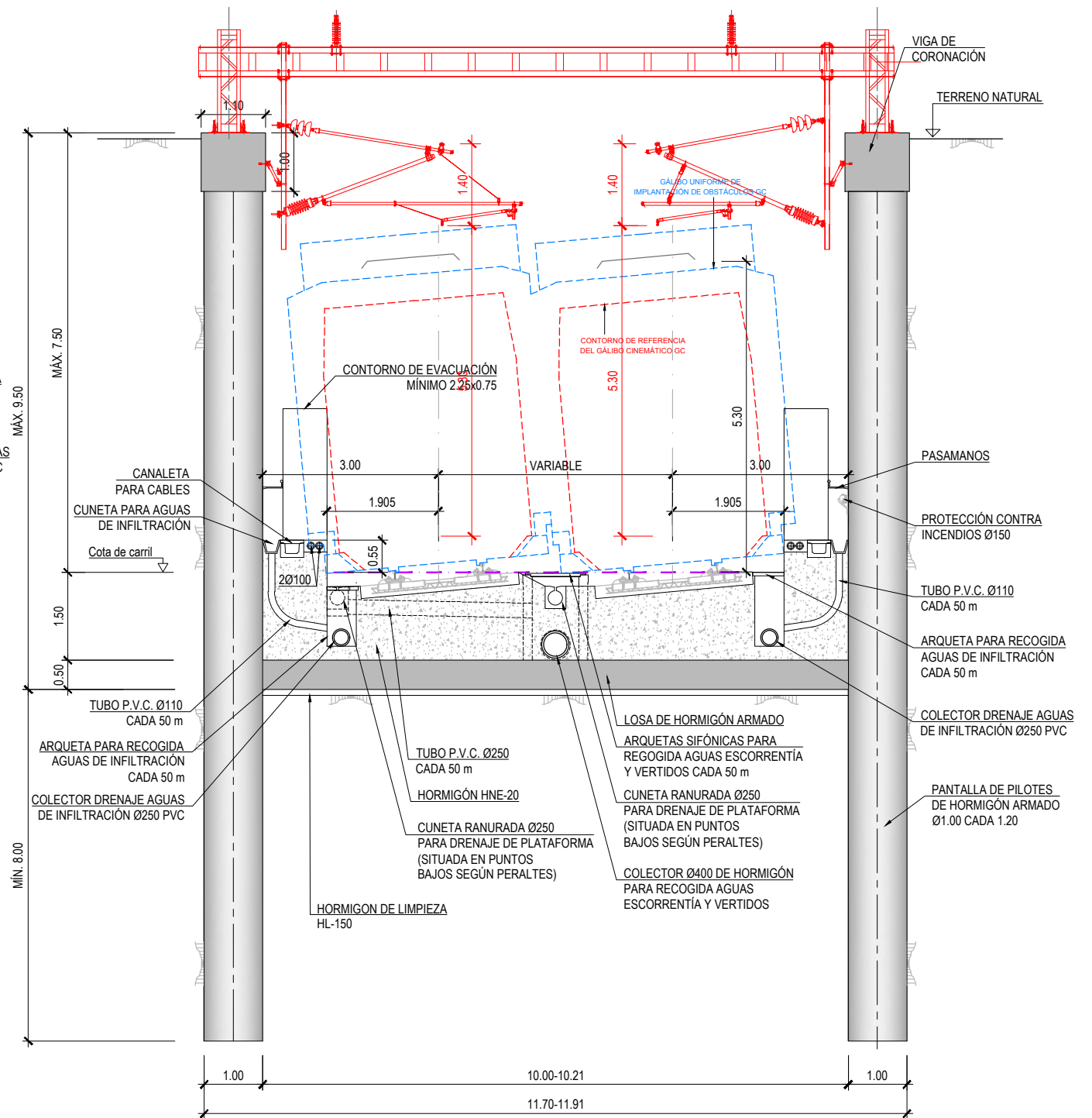
FECHA
 JUNIO 2018

Nº DE PLANO
3.2.8.1
 HOJA 1 DE 1

TÍTULO DEL PLANO
 ALTERNATIVAS ESTUDIADAS
 ALTERNATIVA 2: SOTERRADA 2 VÍAS
 INSTALACIONES FERROVIARIAS
 ESQUEMA Y SEÑALES



ST-R1



ST-R2



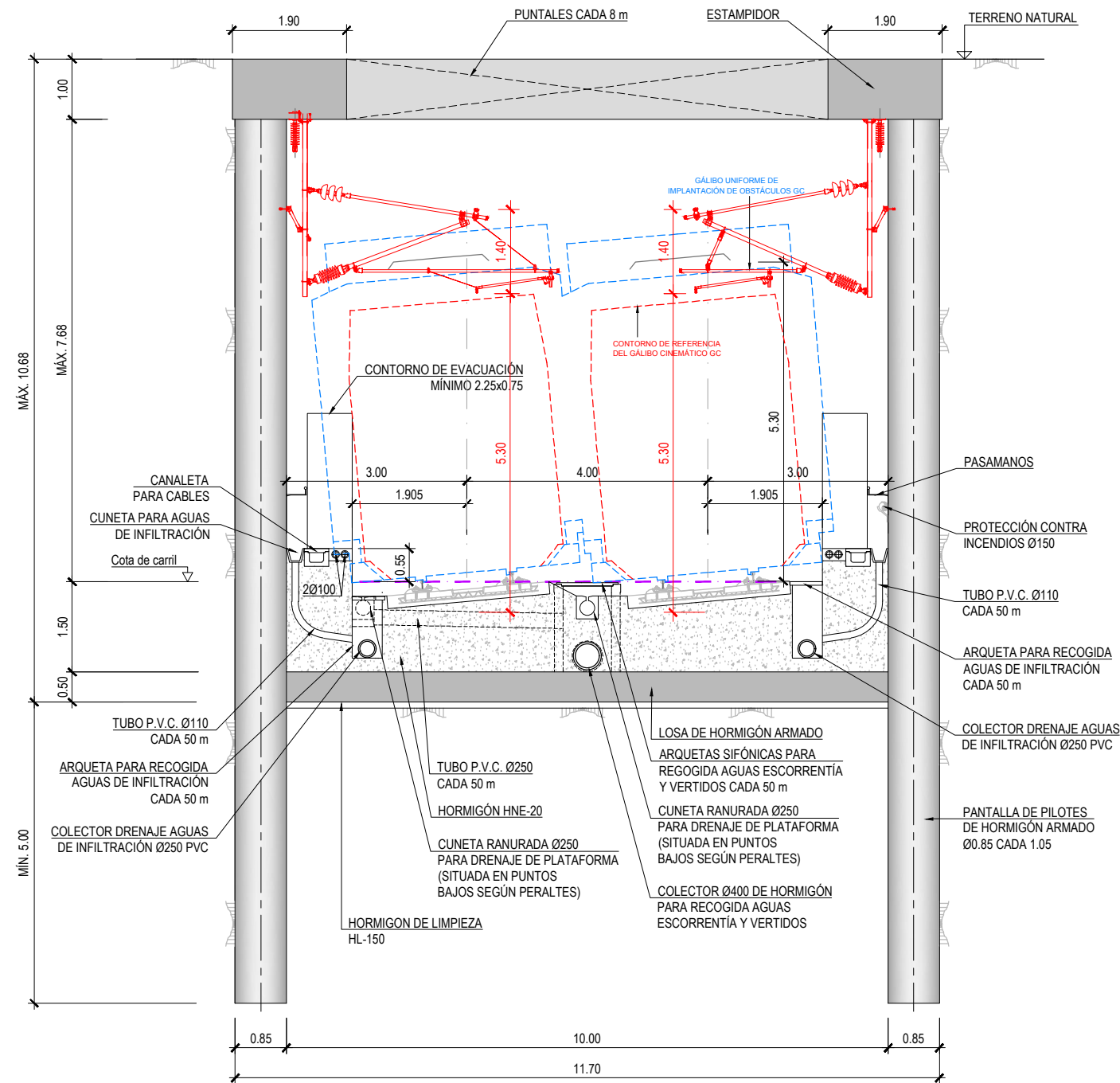
TÍTULO
ESTUDIO INFORMATIVO DEL PROYECTO DE INTEGRACIÓN URBANA Y ADAPTACIÓN A ALTAS PRESTACIONES DE LA RED FERROVIARIA DE LORCA.

AUTOR
getase-estudios **GEOCONTROL**
EPF INGENIERÍA
 JUAN MANUEL FERNÁNDEZ JIMÉNEZ

ESCALA ORIGINAL A1
 1:50
 0 0.5 1 2m
 NUMÉRICA GRÁFICA

FECHA
 JUNIO 2018
 Nº DE PLANO
3.2.8.2
 HOJA 1 DE 12

TÍTULO DEL PLANO
 ALTERNATIVAS ESTUDIADAS ALTERNATIVA 2: SOTERRADA 2 VÍAS INSTALACIONES FERROVIARIAS SECCIONES ELECTRIFICACIÓN



ST-R3



SECRETARÍA DE ESTADO DE INFRAESTRUCTURAS, TRANSPORTE Y VIVIENDA
SECRETARÍA GENERAL DE INFRAESTRUCTURAS
SUBDIRECCIÓN GENERAL DE PLANIFICACIÓN FERROVIARIA

TÍTULO
ESTUDIO INFORMATIVO DEL PROYECTO DE INTEGRACIÓN URBANA Y ADAPTACIÓN A ALTAS PRESTACIONES DE LA RED FERROVIARIA DE LORCA.

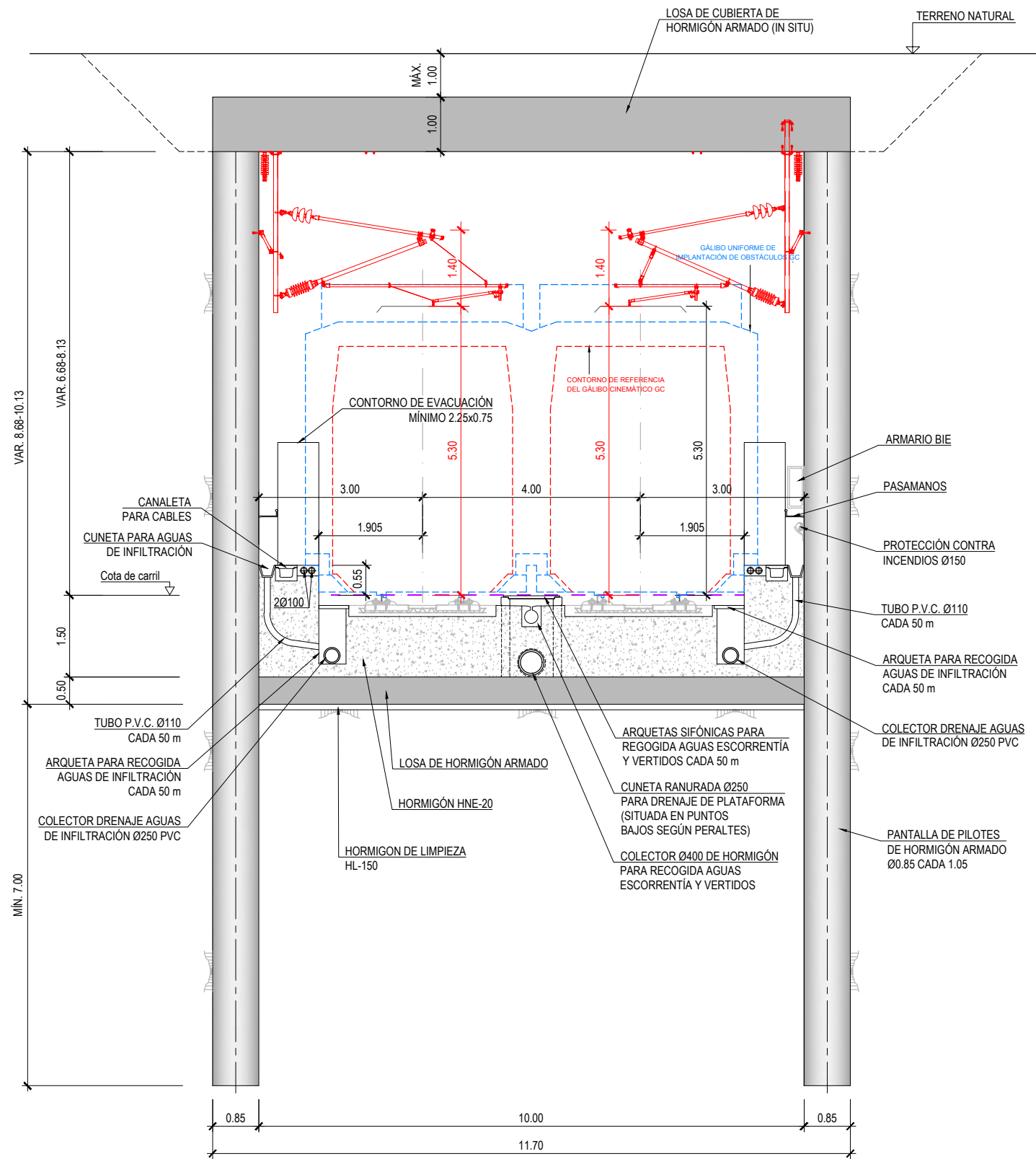
AUTOR
getiase-estudios
GEOCONTROL
E.P.F. INGENIERÍA
JUAN MANUEL FERNÁNDEZ JIMÉNEZ

ESCALA ORIGINAL A1
1:50
NUMÉRICA
GRÁFICA

FECHA
JUNIO 2018

Nº DE PLANO
3.2.8.2
HOJA 2 DE 12

TÍTULO DEL PLANO
ALTERNATIVAS ESTUDIADAS ALTERNATIVA 2: SOTERRADA 2 VÍAS INSTALACIONES FERROVIARIAS SECCIONES ELÉCTRICACIÓN



ST-S1



SECRETARÍA DE ESTADO DE INFRAESTRUCTURAS, TRANSPORTE Y VIVIENDA
SECRETARÍA GENERAL DE INFRAESTRUCTURAS
SUBDIRECCIÓN GENERAL DE PLANIFICACIÓN FERROVIARIA

TÍTULO
ESTUDIO INFORMATIVO DEL PROYECTO DE INTEGRACIÓN URBANA Y ADAPTACIÓN A ALTAS PRESTACIONES DE LA RED FERROVIARIA DE LORCA.

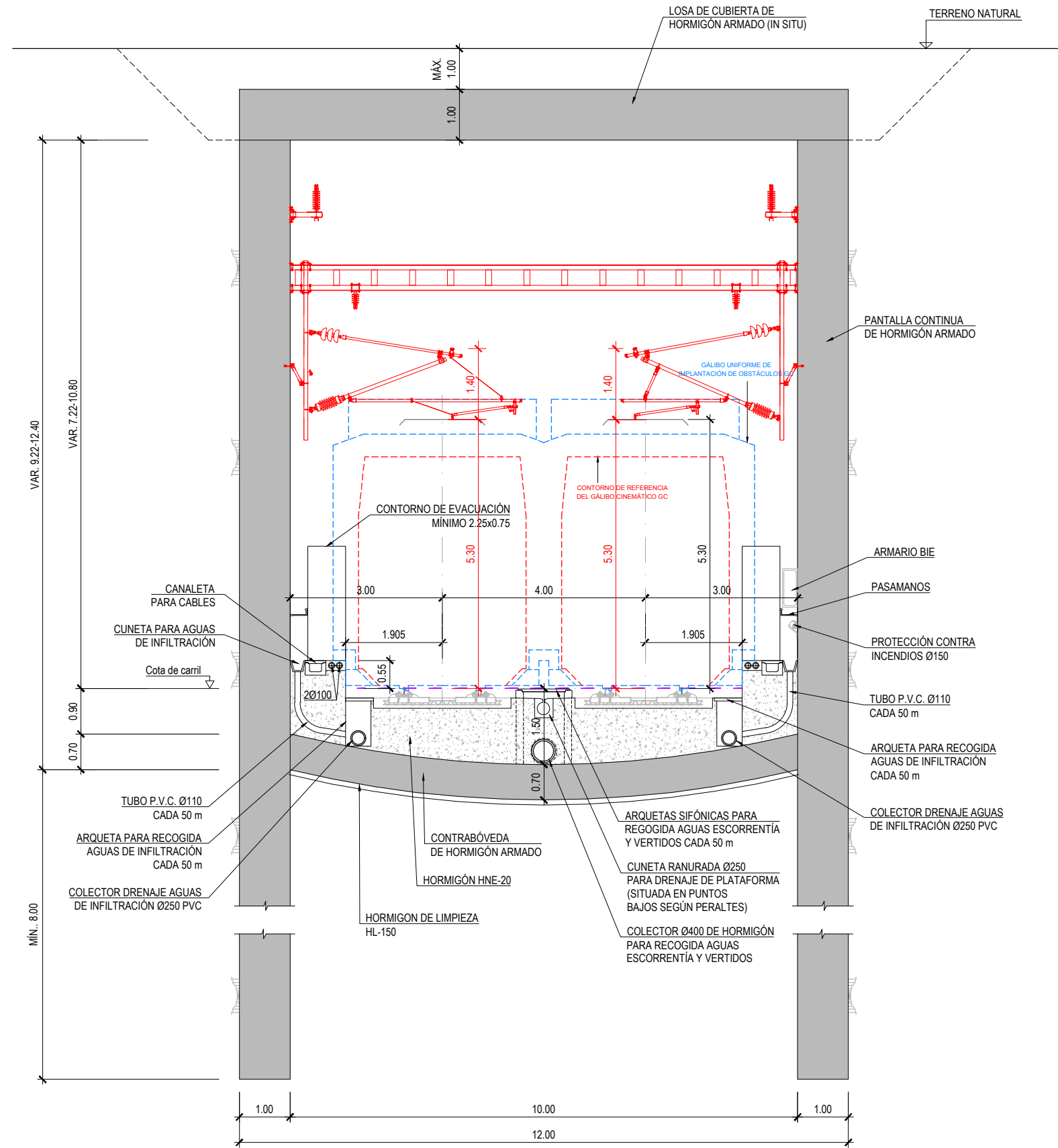
AUTOR
getiase-estudios
GEOCONTROL
E.P.F. INGENIERÍA
JUAN MANUEL FERNÁNDEZ JIMÉNEZ

ESCALA ORIGINAL A1
1:50
NUMÉRICA
GRÁFICA

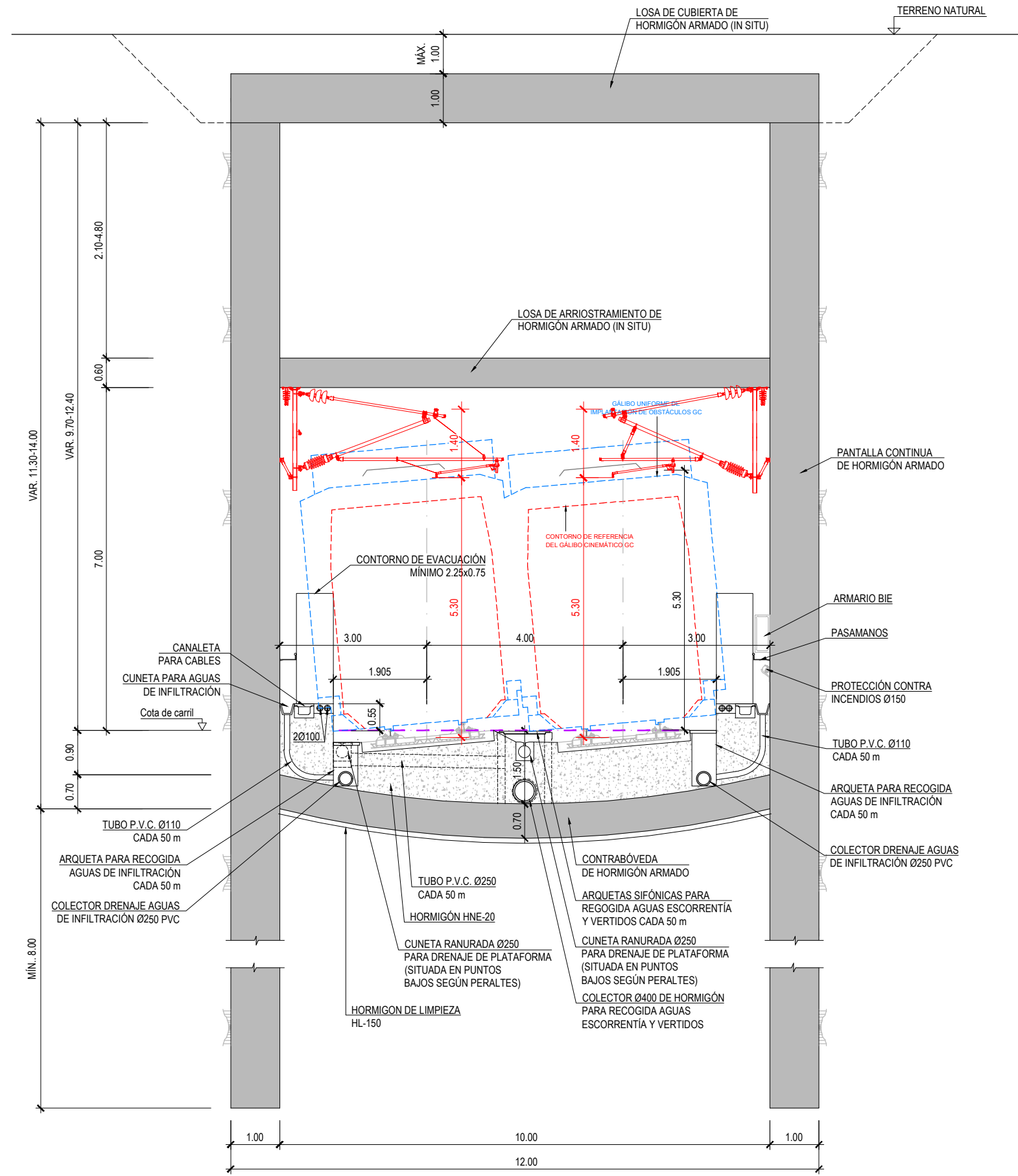
FECHA
JUNIO 2018

Nº DE PLANO
3. 2.8. 2
HOJA 3 DE 12

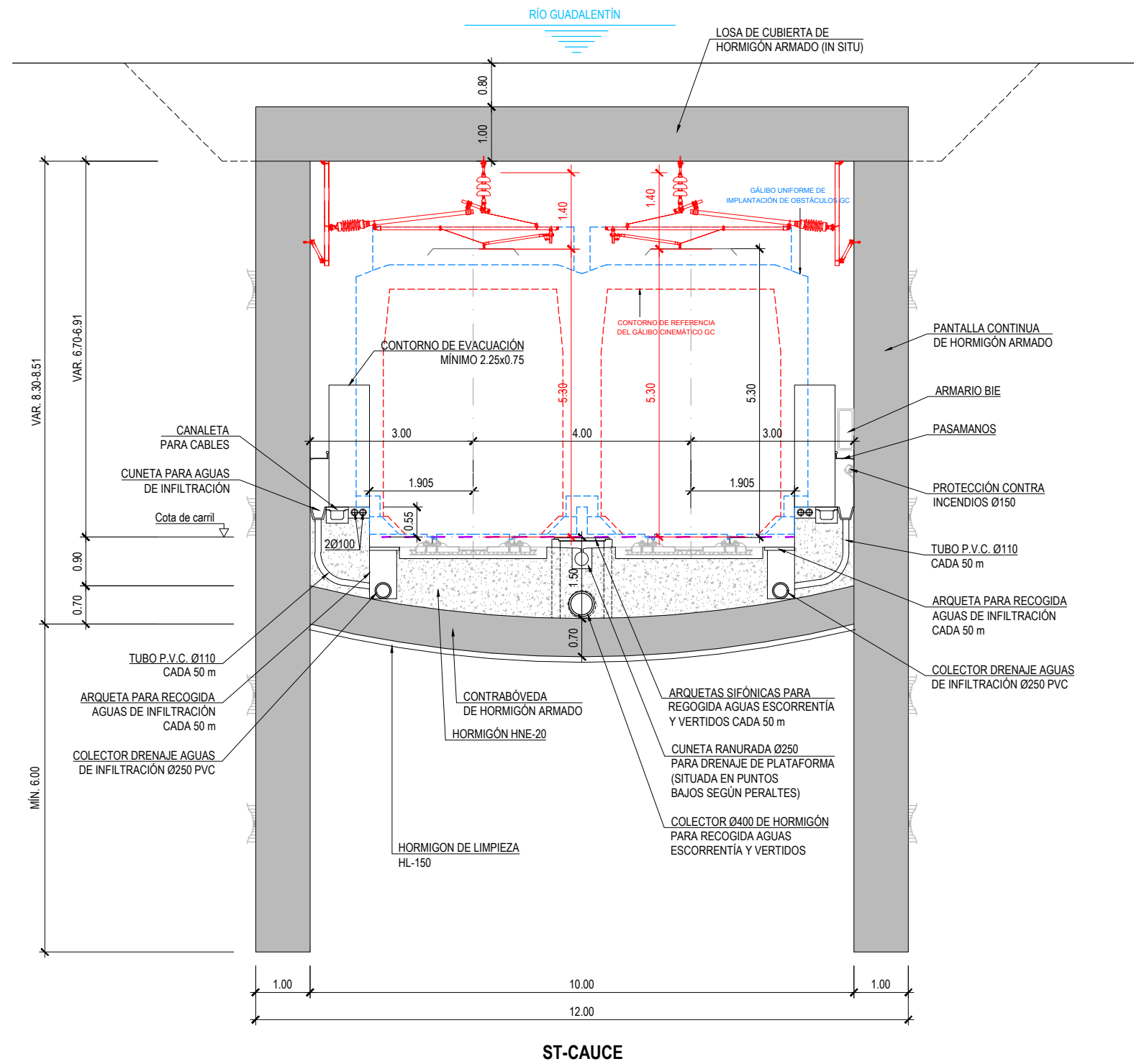
TÍTULO DEL PLANO
ALTERNATIVAS ESTUDIADAS ALTERNATIVA 2: SOTERRADA 2 VÍAS INSTALACIONES FERROVIARIAS SECCIONES ELÉCTRICACIÓN



ST-S2



ST-S3



ST-CAUCE



SECRETARÍA DE ESTADO DE INFRAESTRUCTURAS, TRANSPORTE Y VIVIENDA
SECRETARÍA GENERAL DE INFRAESTRUCTURAS
SUBDIRECCIÓN GENERAL DE PLANIFICACIÓN FERROVIARIA

TÍTULO
ESTUDIO INFORMATIVO DEL PROYECTO DE INTEGRACIÓN URBANA Y ADAPTACIÓN A ALTAS PRESTACIONES DE LA RED FERROVIARIA DE LORCA.

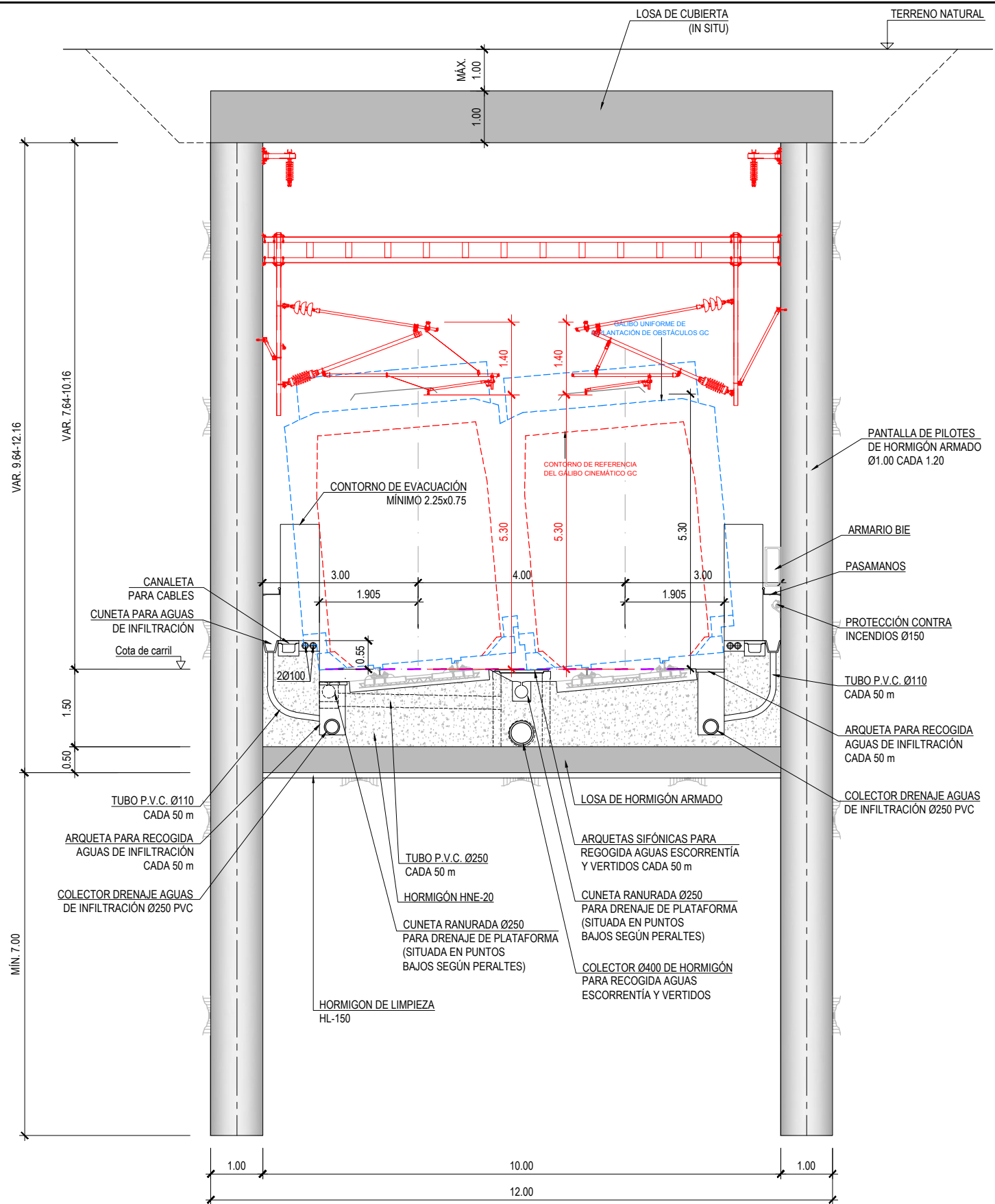
AUTOR
getiase-estudios
GEOCONTROL
EPF INGENIERÍA
JUAN MANUEL FERNÁNDEZ JIMÉNEZ

ESCALA ORIGINAL A1
1:50
0 0.5 1 2m
NUMÉRICA GRÁFICA

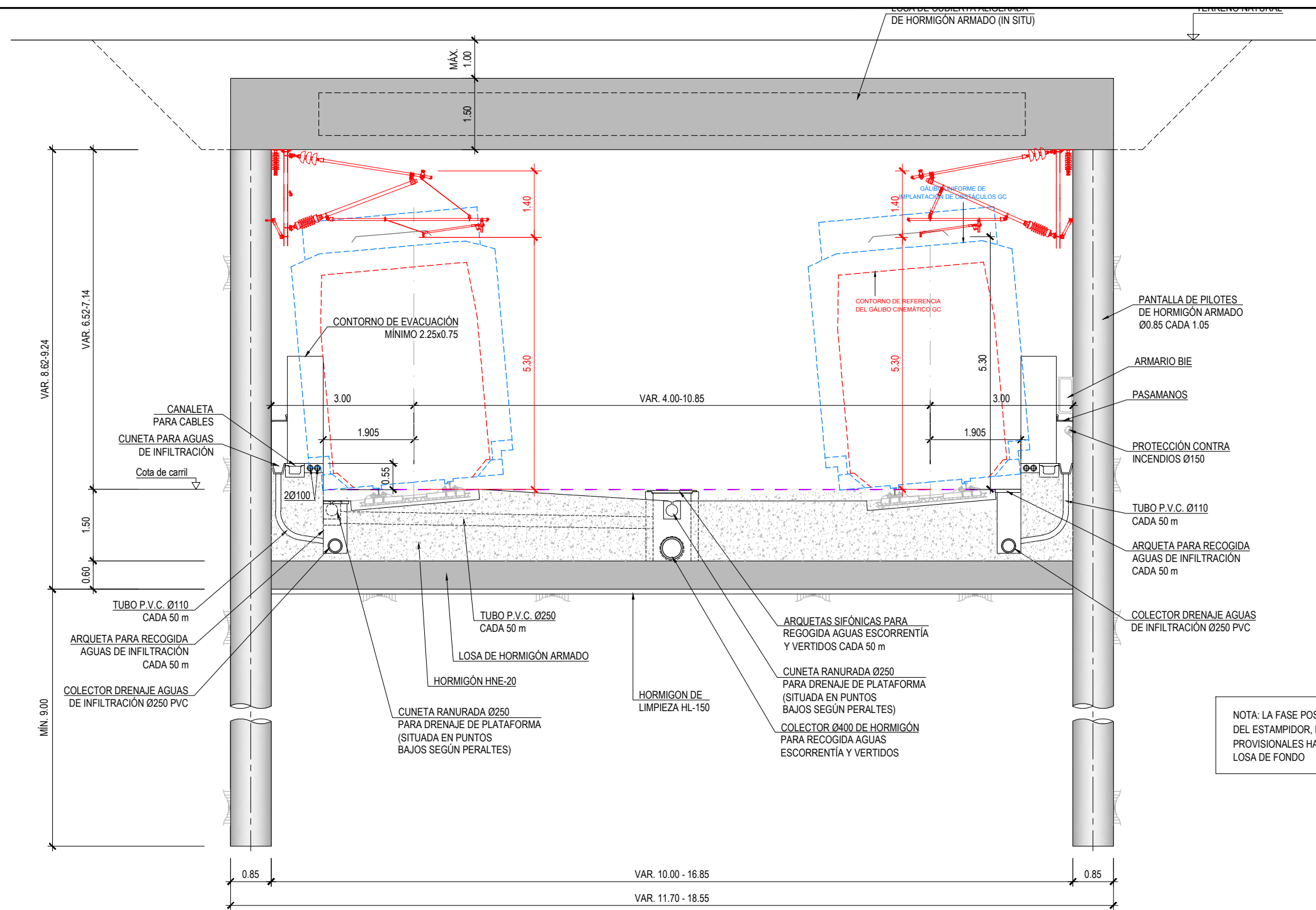
FECHA
JUNIO 2018

Nº DE PLANO
3.2.8.2
HOJA 6 DE 12

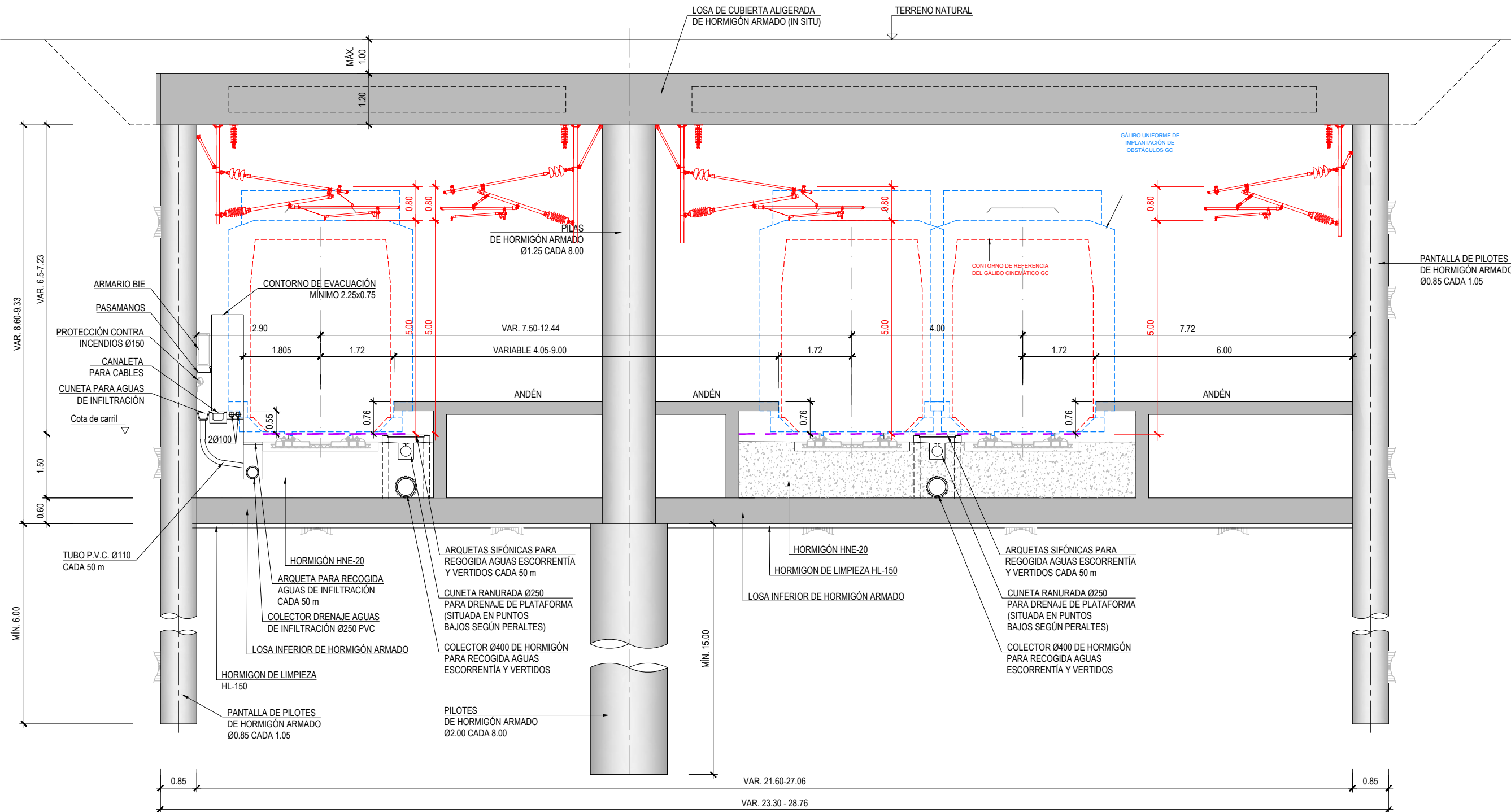
TÍTULO DEL PLANO
ALTERNATIVAS ESTUDIADAS ALTERNATIVA 2: SOTERRADA 2 VÍAS INSTALACIONES FERROVIARIAS SECCIONES ELÉCTRICACIÓN



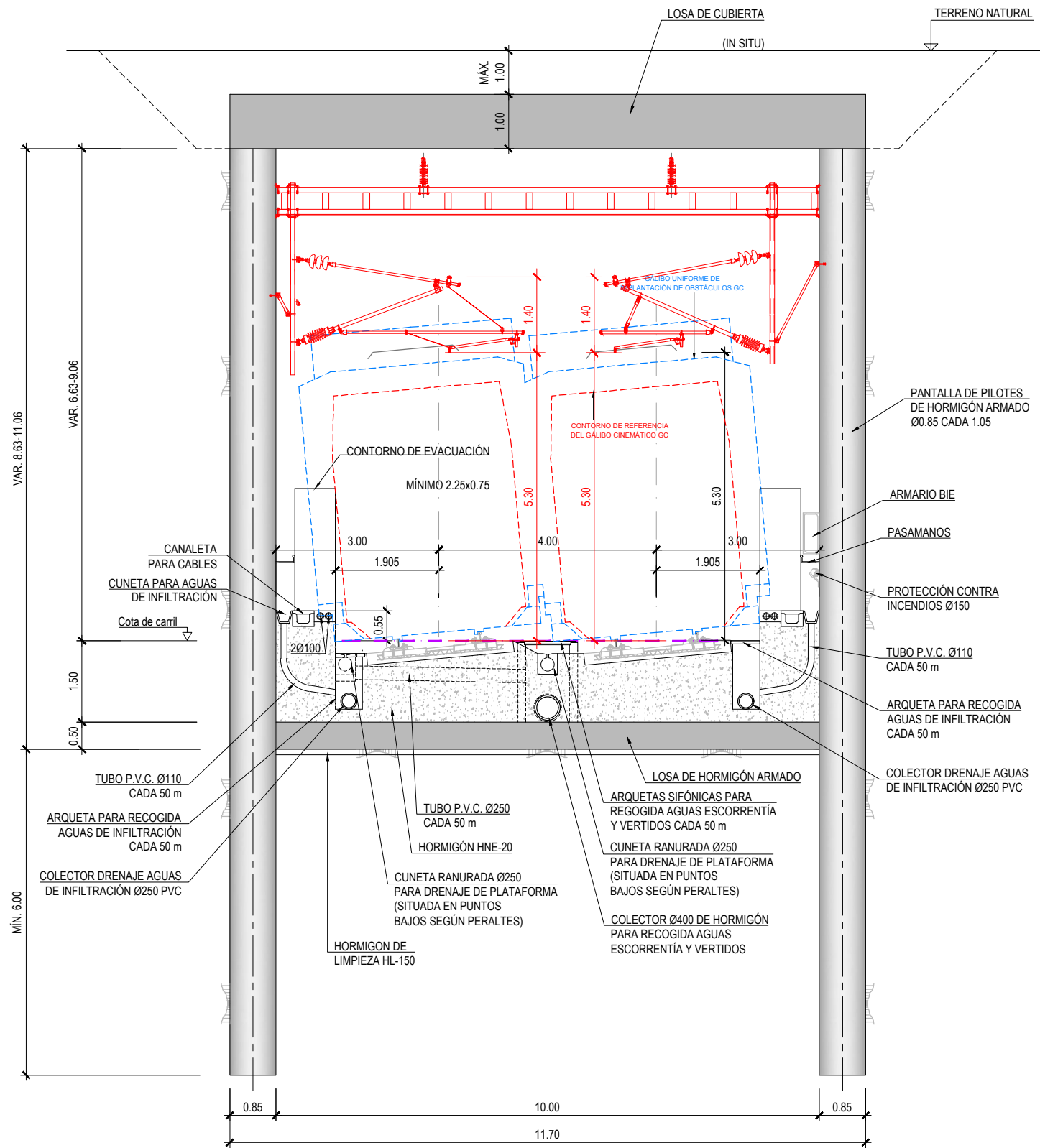
ST-S4



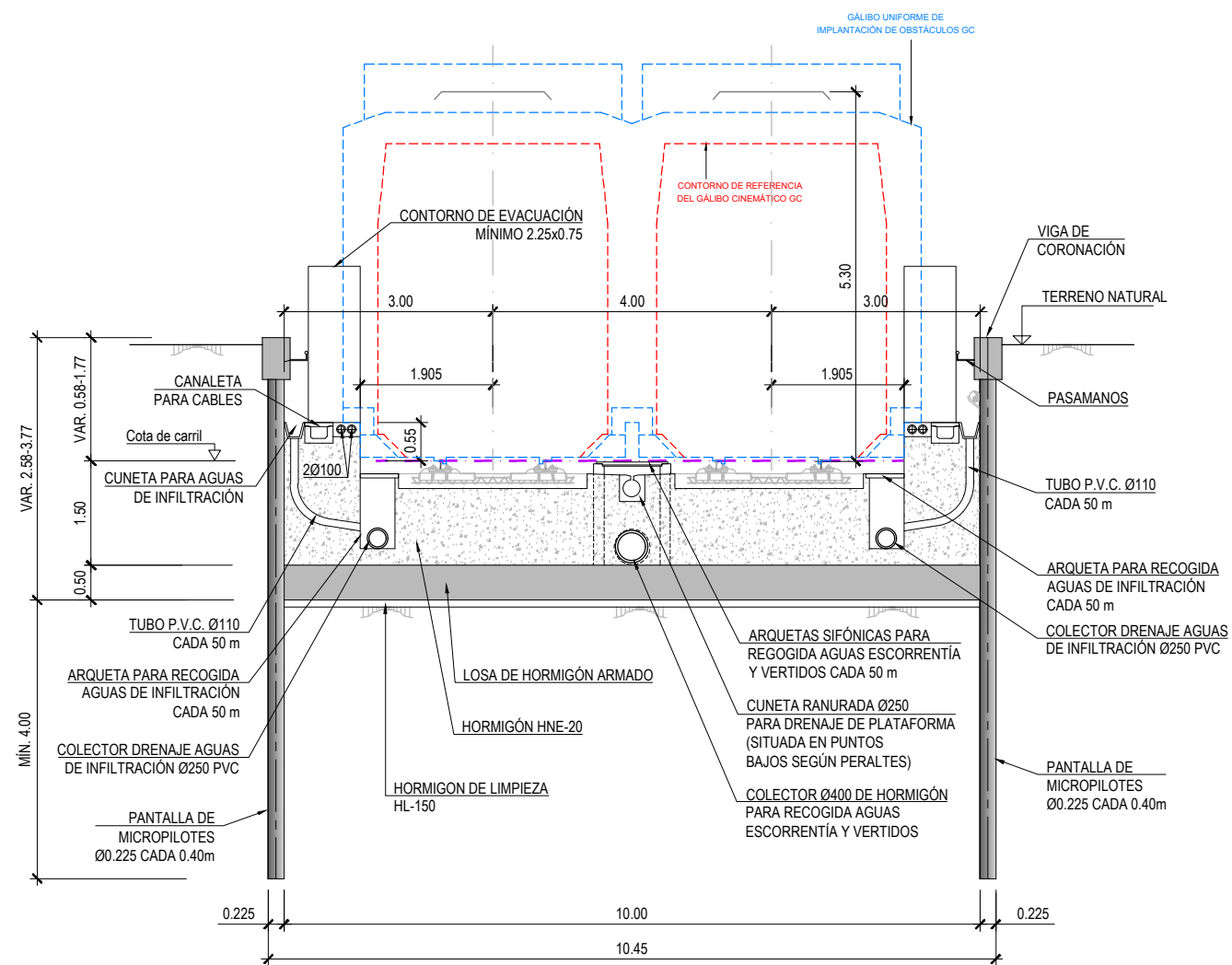
ST-S5



ESTACIÓN LORCA-SUTULLENA AVE
PP.KK. 202+951.8 - 203+366.8 (VÍA 1)



ST-S6

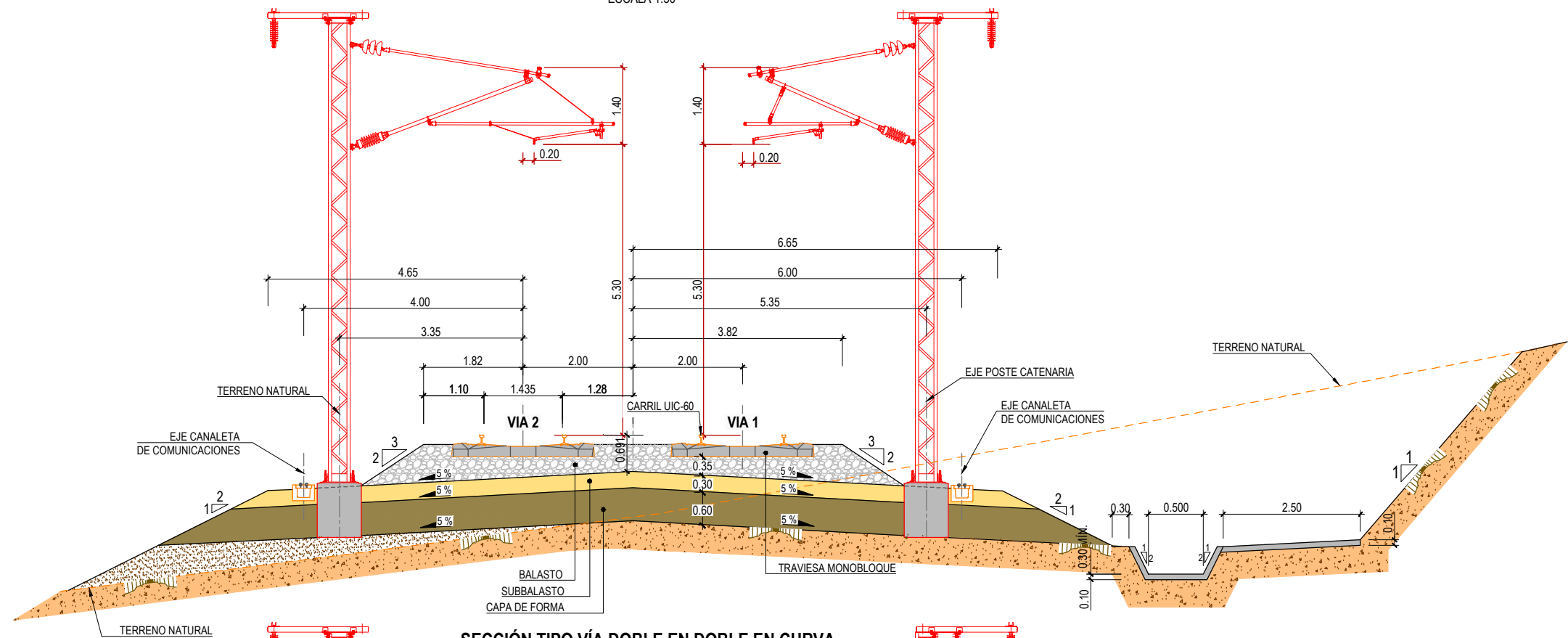


ST-MP

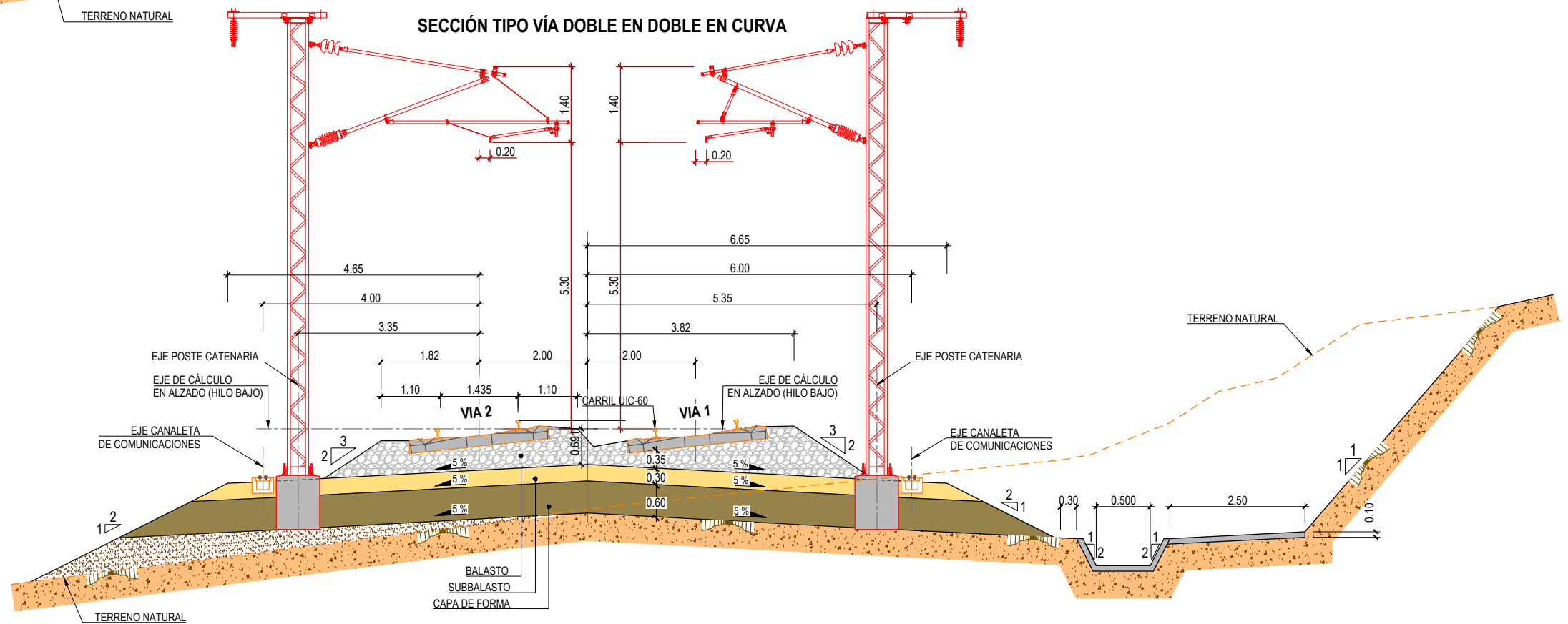
SECCIÓN TIPO VÍA DOBLE EN RECTA

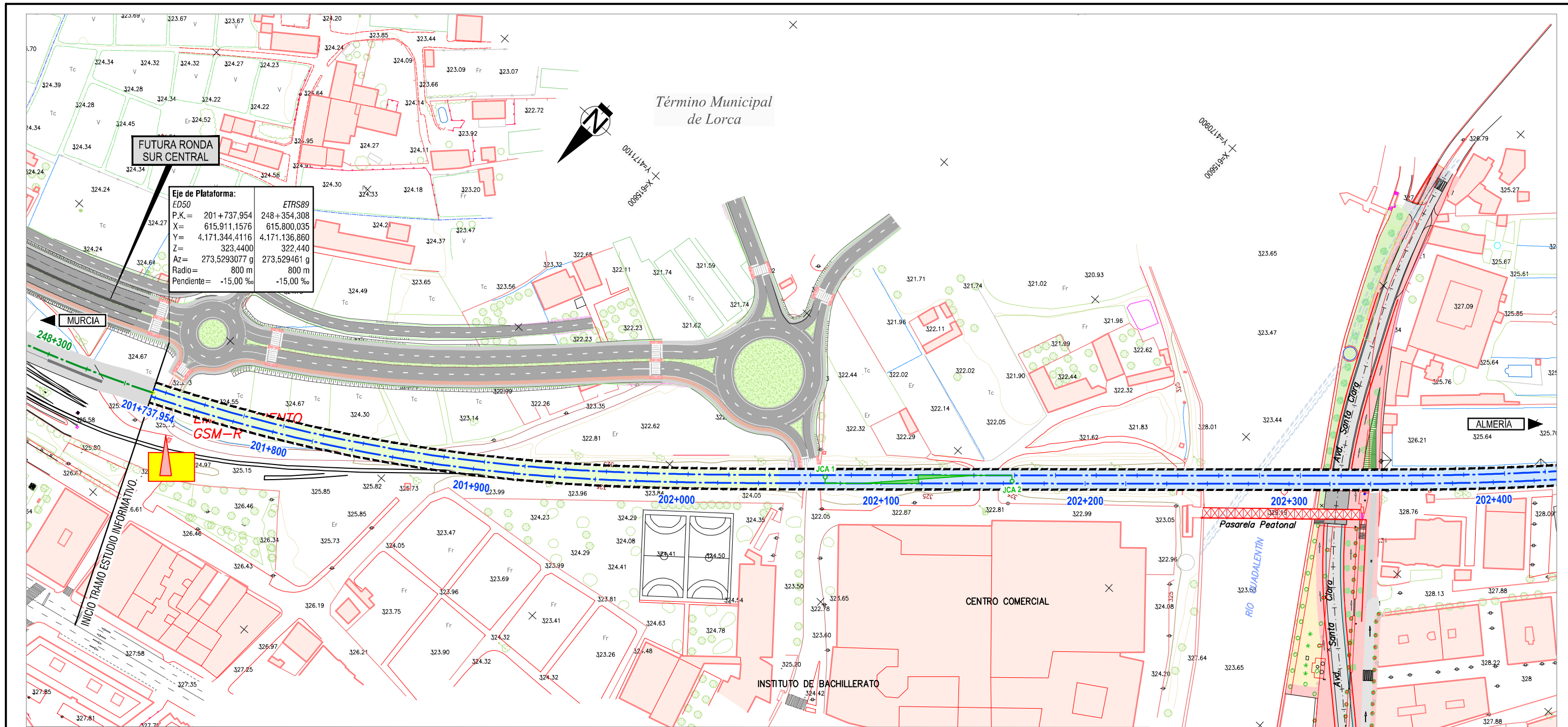
De P.K. 204+870 a P.K. 204+907

ESCALA 1:50



SECCIÓN TIPO VÍA DOBLE EN DOBLE EN CURVA





FUTURA RONDA SUR CENTRAL

Eje de Plataforma:	
ED50	ETRS89
P.K. = 201+737.954	248+354.308
X = 615.911,1576	615.800,035
Y = 4.171.344,4116	4.171.136,860
Z = 323,4400	322,440
Az = 273,5293077 g	273,529461 g
Radio = 800 m	
Pendiente = -15,00 ‰	-15,00 ‰

