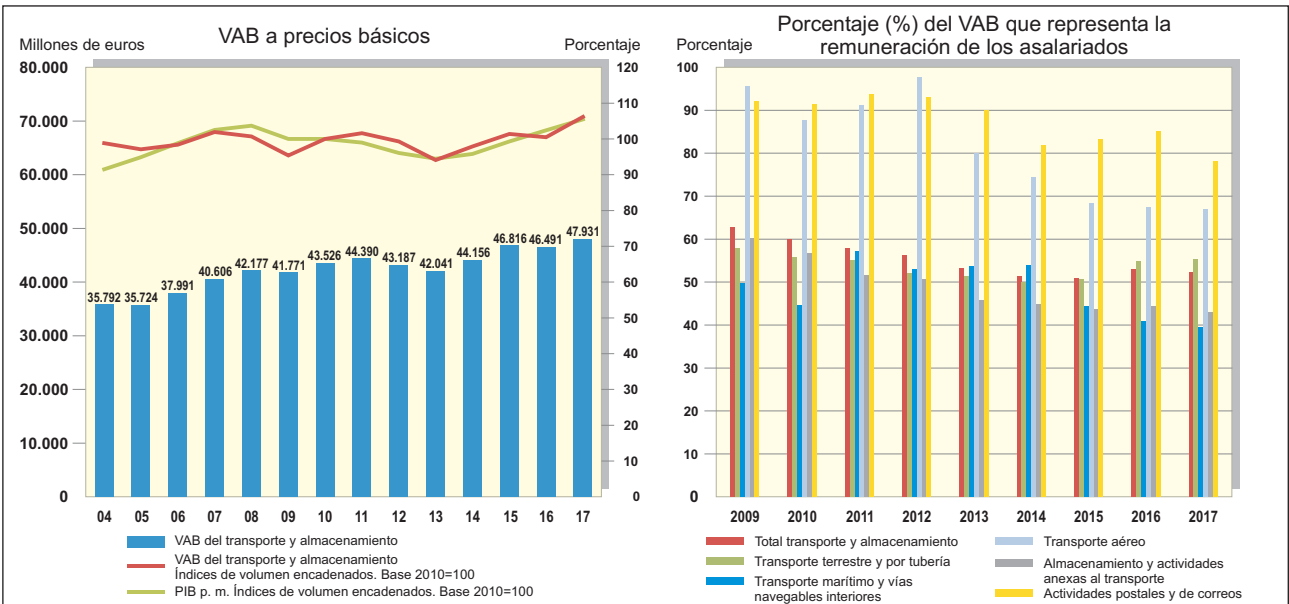
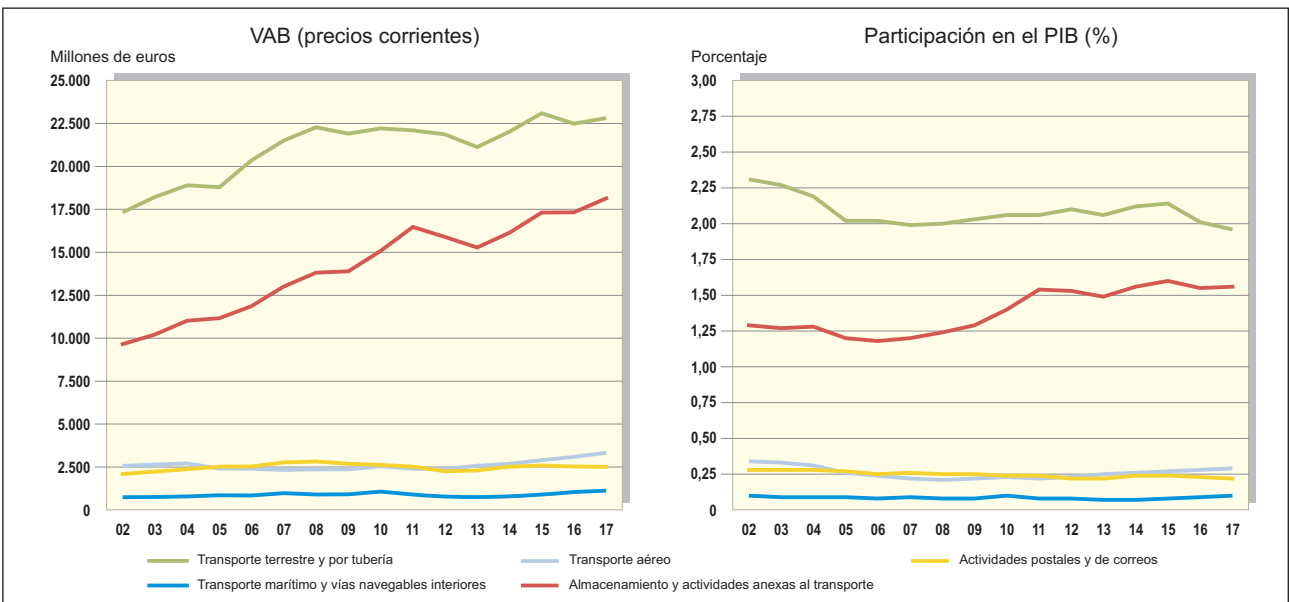


Indicadores económicos de la actividad Transporte y Almacenamiento

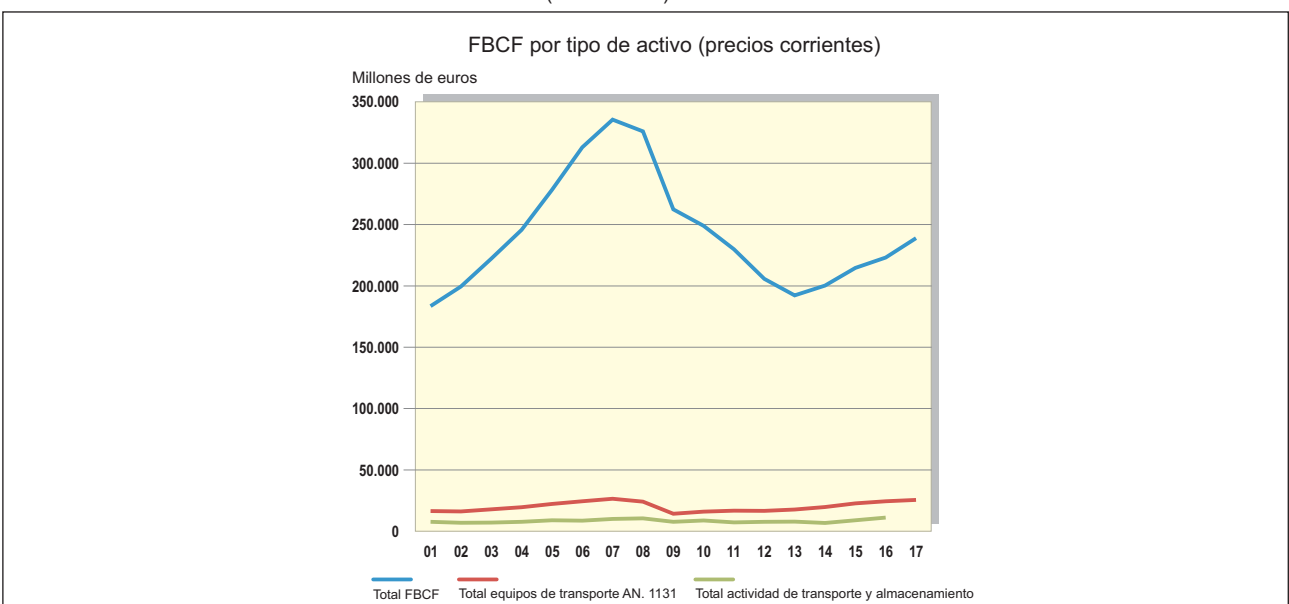
18.1. EVOLUCIÓN DEL VAB DEL TRANSPORTE Y ALMACENAMIENTO (BASE 2010)



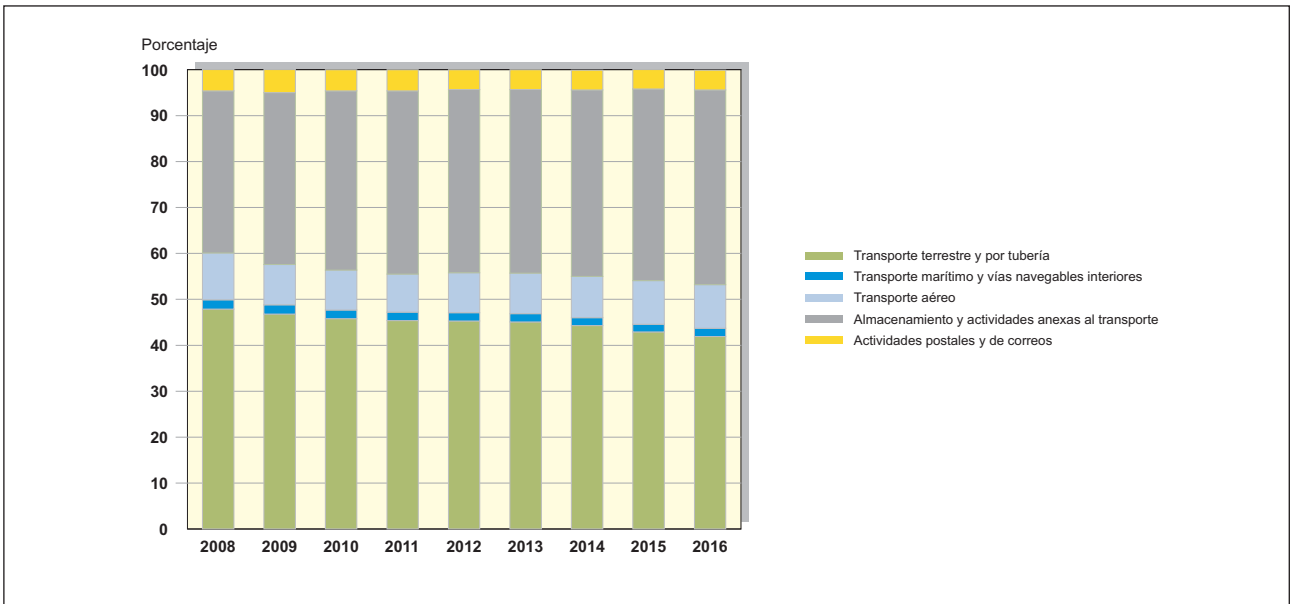
18.2. VAB POR SECTORES DE LA ACTIVIDAD TRANSPORTE Y ALMACENAMIENTO (BASE 2010)



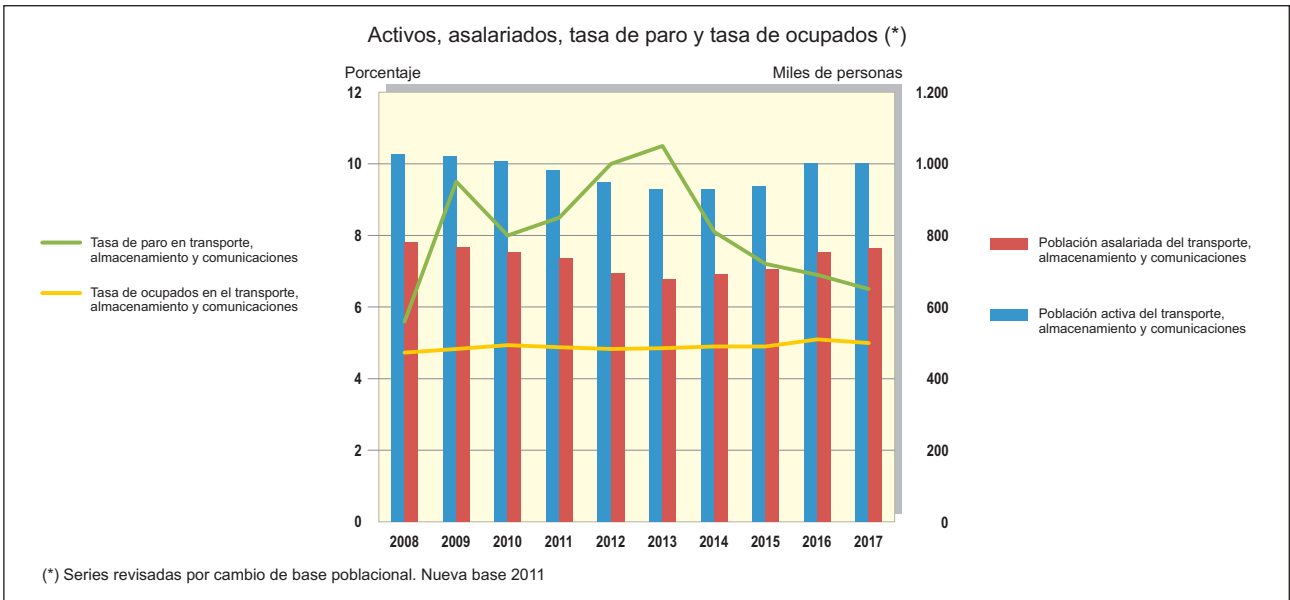
18.3. EVOLUCIÓN DE LA FBCF POR TIPO DE ACTIVO (BASE 2010). 2001-2017



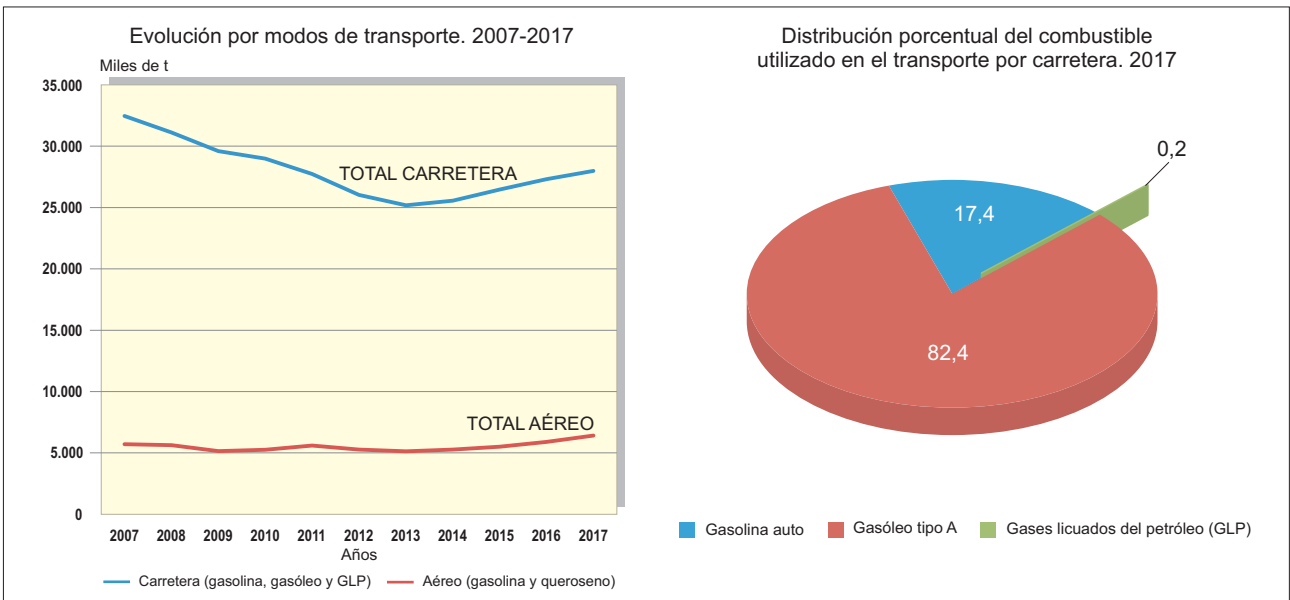
18.4. DISTRIBUCIÓN (%) DE LA CIFRA DE NEGOCIOS POR SECTORES DE AGRUPACIÓN DE LA ACTIVIDAD TRANSPORTE Y ALMACENAMIENTO. 2008-2016



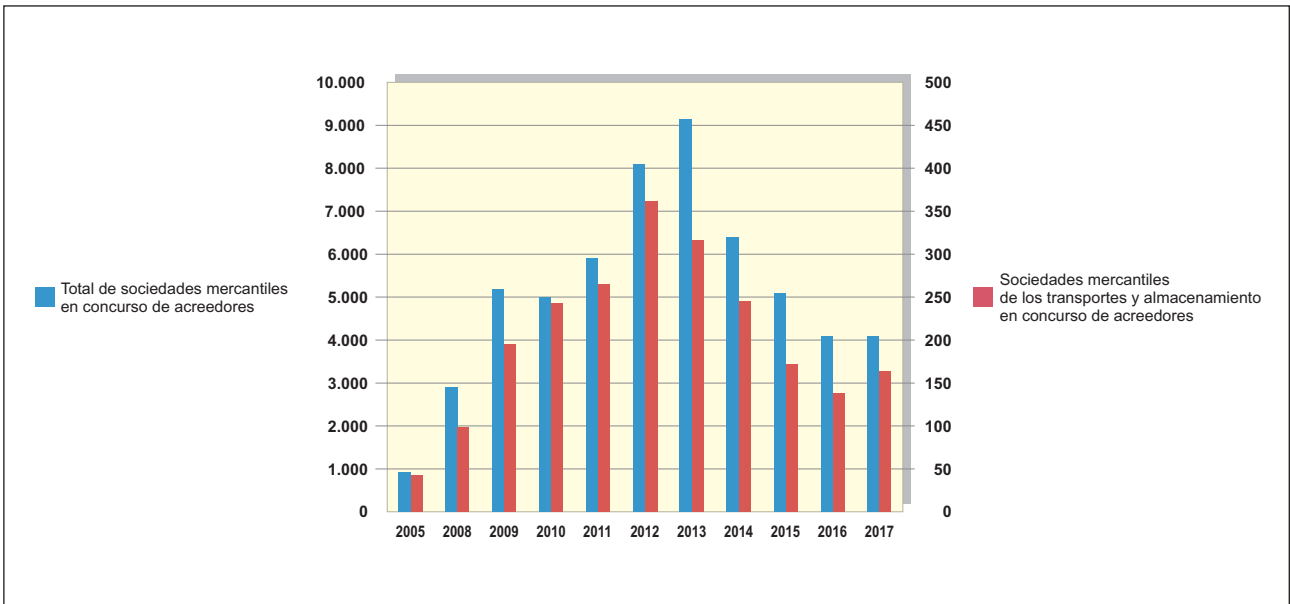
18.5. EVOLUCIÓN DE LA POBLACIÓN ACTIVA, OCUPADA, ASALARIADA Y PARADA. 2008-2017



18.6. CONSUMO DE ENERGÍA EN LOS TRANSPORTES



18.7. NÚMERO DE SOCIEDADES MERCANTILES EN CONCURSO DE ACREEDORES. 2005-2017



18. Indicadores económicos de la actividad transporte y almacenamiento

1.1. Contabilidad Nacional. Valor añadido bruto del transporte y almacenamiento a precios básicos. Base 2010 (1)

Unidad: Millones de euros

AÑOS	Producto Interior Bruto a precios de mercado (millones de euros)		Valor Añadido Bruto del transporte y almacenamiento (millones de euros)		Participación del transporte y almacenamiento en el PIB (%)
	Precios corrientes	Índices de volumen encadenados, referencia año 2010=100	Precios corrientes	Índices de volumen encadenados, referencia año 2010=100	Precios corrientes
2000	646.250	80,3	27.888	95,1	4,3
2001	699.528	83,5	30.902	98,1	4,4
2002	749.288	85,9	32.401	97,9	4,3
2003	803.472	88,7	34.066	97,1	4,2
2004	861.420	91,5	35.792	98,8	4,2
2005	930.566	94,9	35.724	97,1	3,8
2006	1.007.974	98,8	37.991	98,4	3,8
2007	1.080.807	102,5	40.606	101,9	3,8
2008	1.116.225	103,7	42.177	100,7	3,8
2009	1.079.052	100,0	41.771	95,4	3,9
2010	1.080.935	100,0	43.526	100,0	4,0
2011	1.070.449	99,0	44.390	101,6	4,1
2012	1.039.815	96,1	43.187	99,3	4,2
2013	1.025.693	94,5	42.041	94,1	4,1
2014	1.037.820	95,8	44.156	97,9	4,3
2015	1.081.165	99,3	46.816	101,4	4,3
2016 (P)	1.118.743	102,4	46.491	100,5	4,2
2017 (A)	1.166.319	105,5	47.931	106,2	4,1

Fuente: Contabilidad Nacional Anual de España. Base 2010. INE. M.º de Economía, Industria y Competitividad.

(1) Cambio de base por la implementación del nuevo Sistema Europeo de Cuentas Nacionales y Regionales (SEC 2010).

(P) Estimación provisional.

(A) Estimación avance.

18. Indicadores económicos de la actividad transporte y almacenamiento

1.1.a. Contabilidad Nacional. Valor añadido bruto de los sectores de actividad del transporte y almacenamiento a precios básicos. Base 2010 (1)

Unidad: Millones de euros

AÑOS	Producto Interior Bruto a precios de mercado (millones de euros)		Valor Añadido Bruto por sectores de actividad (millones de euros)									
			49. Transporte terrestre y por tubería		50. Transporte marítimo y por vías navegables interiores		51. Transporte aéreo		52. Almacenamiento y actividades anexas al transporte		53. Actividades postales y de correos	
	Precios corrientes	Índices de volumen encadenados, referencia año 2010=100	Precios corrientes	Índices de volumen encadenados, referencia año 2010=100	Precios corrientes	Índices de volumen encadenados, referencia año 2010=100	Precios corrientes	Índices de volumen encadenados, referencia año 2010=100	Precios corrientes	Índices de volumen encadenados, referencia año 2010=100	Precios corrientes	Índices de volumen encadenados, referencia año 2010=100
2000	646.250	80,3	15.242	103,5	743	112,7	2.331	208,1	7.783	75,0	1.789	62,4
2001	699.528	83,5	16.972	103,7	708	109,5	2.419	185,1	8.893	84,7	1.910	67,2
2002	749.288	85,9	17.329	103,2	745	96,1	2.569	167,8	9.657	86,3	2.101	72,9
2003	803.472	88,7	18.218	99,1	759	98,3	2.643	170,2	10.214	88,2	2.232	77,5
2004	861.420	91,5	18.895	100,8	788	105,1	2.711	148,6	11.017	92,0	2.381	82,6
2005	930.566	94,9	18.784	98,2	852	106,3	2.410	138,2	11.162	91,3	2.516	87,7
2006	1.007.974	98,8	20.352	101,5	840	90,2	2.395	119,4	11.873	93,6	2.531	88,3
2007	1.080.807	102,5	21.511	103,7	976	105,6	2.338	113,3	13.016	98,7	2.765	97,2
2008	1.116.225	103,7	22.279	104,3	894	97,3	2.367	95,0	13.817	96,8	2.820	100,8
2009	1.079.052	100,0	21.912	98,7	910	84,1	2.365	90,6	13.893	92,5	2.691	93,3
2010	1.080.935	100,0	22.214	100,0	1.069	100,0	2.538	100,0	15.080	100,0	2.625	100,0
2011	1.070.449	99,0	22.095	96,9	904	87,8	2.400	97,6	16.474	110,6	2.517	98,5
2012	1.039.815	96,1	21.861	96,5	792	70,9	2.381	96,3	15.897	107,5	2.256	89,9
2013	1.025.693	94,5	21.125	89,8	757	63,8	2.580	91,7	15.279	103,4	2.300	91,5
2014	1.037.820	95,8	22.027	89,8	778	65,8	2.689	95,1	16.142	112,7	2.520	99,3
2015	1.081.165	99,3	23.100	92,0	913	71,3	2.899	77,2	17.315	123,2	2.589	98,9
2016 (P)	1.118.743	102,4	22.496	88,8	1.047	82,1	3.092	83,8	17.320	124,4	2.536	92,5
2017 (A)	1.166.319	105,5	22.819	91,6	1.126	102,7	3.329	100,1	18.147	133,2	2.510	87,0

(Continúa)

18. Indicadores económicos de la actividad transporte y almacenamiento

1.1.a. Contabilidad Nacional. Valor añadido bruto de los sectores de actividad del transporte y almacenamiento a precios básicos. Base 2010 (1)

(Continuación)

AÑOS	Total Transporte y almacenamiento Precios corrientes	Participación en el PIB (%)				
		49. Transporte terrestre y por tubería	50. Transporte marítimo y por vías navegables	51. Transporte aéreo	52. Almacenamiento y actividades anexas al transporte	53. Actividades postales y de correos
2000	4,32	2,36	0,11	0,36	1,20	0,28
2001	4,42	2,43	0,10	0,35	1,27	0,27
2002	4,32	2,31	0,10	0,34	1,29	0,28
2003	4,24	2,27	0,09	0,33	1,27	0,28
2004	4,15	2,19	0,09	0,31	1,28	0,28
2005	3,84	2,02	0,09	0,26	1,20	0,27
2006	3,77	2,02	0,08	0,24	1,18	0,25
2007	3,76	1,99	0,09	0,22	1,20	0,26
2008	3,78	2,00	0,08	0,21	1,24	0,25
2009	3,87	2,03	0,08	0,22	1,29	0,25
2010	4,03	2,06	0,10	0,23	1,40	0,24
2011	4,15	2,07	0,08	0,22	1,54	0,24
2012	4,15	2,10	0,08	0,23	1,53	0,22
2013	4,10	2,06	0,07	0,25	1,49	0,22
2014	4,25	2,12	0,07	0,26	1,56	0,24
2015	4,33	2,14	0,08	0,27	1,60	0,24
2016 (P)	4,16	2,01	0,09	0,28	1,55	0,23
2017 (A)	4,11	1,96	0,10	0,29	1,56	0,22

Fuente: Contabilidad Nacional Anual de España. Base 2010. INE. M.º de Economía, Industria y Competitividad.

(1) Cambio de base por la implementación del nuevo Sistema Europeo de Cuentas Nacionales y Regionales (SEC 2010).

(P) Estimación provisional

(A) Estimación avance.

18. Indicadores económicos de la actividad transporte y almacenamiento

1.1.b. Contabilidad nacional. Cuenta de producción y explotación por sectores de la actividad del transporte y almacenamiento a precios básicos. Base 2010 (1)

	Unidad: Miles de euros							
SECTORES DE ACTIVIDAD	2010	2011	2012	2013	2014	2015	2016 (P)	2017 (A)
49. TRANSPORTE TERRESTRE Y POR TUBERÍA								
Valor de la producción	49.001	49.528	48.372	47.100	48.524	49.012	48.585	49.980
Consumos intermedios	26.787	27.433	26.511	25.975	26.497	25.912	26.089	27.161
Valor añadido bruto a precios corrientes	22.214	22.095	21.861	21.125	22.027	23.100	22.496	22.819
Remuneración de los asalariados	12.410	12.176	11.360	10.831	10.984	11.693	12.347	12.609
Otros impuestos netos sobre la producción	-18	-12	36	53	94	86	86	79
Excedente bruto de explotación	9.822	9.931	10.465	10.241	10.949	11.321	10.063	10.131
50. TRANSPORTE MARÍTIMO Y POR VÍAS NAVEGABLES								
Valor de la producción	3.194	3.034	2.886	2.840	2.745	2.832	3.174	3.430
Consumos intermedios	2.125	2.130	2.094	2.083	1.967	1.919	2.127	2.304
Valor añadido bruto a precios corrientes	1.069	904	792	757	778	913	1.047	1.126
Remuneración de los asalariados	477	516	419	406	419	405	429	444
Otros impuestos netos sobre la producción	-98	-105	-90	-90	-106	-50	-45	-51
Excedente bruto de explotación	690	493	463	441	465	558	663	733
51. TRANSPORTE AÉREO								
Valor de la producción	10.061	9.824	10.006	9.806	10.276	11.205	11.439	11.943
Consumos intermedios	7.523	7.424	7.625	7.226	7.587	8.306	8.347	8.614
Valor añadido bruto a precios corrientes	2.538	2.400	2.381	2.580	2.689	2.899	3.092	3.329
Remuneración de los asalariados	2.225	2.190	2.327	2.067	2.001	1.979	2.084	2.229
Otros impuestos netos sobre la producción	-124	-119	-55	-50	-66	1	-4	-11
Excedente bruto de explotación	437	329	109	563	754	919	1.012	1.111
52. ALMACENAMIENTO Y ACTIVIDADES ANEXAS AL TRANSPORTE								
Valor de la producción	39.777	41.516	40.492	37.896	40.843	43.271	43.795	46.192
Consumos intermedios	24.697	25.042	24.595	22.617	24.701	25.956	26.475	28.045
Valor añadido bruto a precios corrientes	15.080	16.474	15.897	15.279	16.142	17.315	17.320	18.147
Remuneración de los asalariados	8.567	8.507	8.066	7.002	7.223	7.555	7.667	7.810
Otros impuestos netos sobre la producción	221	121	259	318	377	391	419	430
Excedente bruto de explotación	6.292	7.846	7.572	7.959	8.542	9.369	9.234	9.907
53. ACTIVIDADES POSTALES Y DE CORREOS								
Valor de la producción	4.823	4.801	4.389	4.448	4.865	5.027	5.223	5.549
Consumos intermedios	2.198	2.284	2.133	2.148	2.345	2.438	2.687	3.039
Valor añadido bruto a precios corrientes	2.625	2.517	2.256	2.300	2.520	2.589	2.536	2.510
Remuneración de los asalariados	2.401	2.358	2.099	2.071	2.062	2.159	2.159	1.961
Otros impuestos netos sobre la producción	-172	-162	-132	-116	-108	-97	-95	-96
Excedente bruto de explotación	396	321	289	345	566	527	472	645
TOTAL TRANSPORTE Y ALMACENAMIENTO								
Valor de la producción	106.856	108.703	106.145	102.090	107.253	111.347	112.216	117.094
Consumos intermedios	63.330	64.313	62.958	60.049	63.097	64.531	65.725	69.163
Valor añadido bruto a precios corrientes	43.526	44.390	43.187	42.041	44.156	46.816	46.491	47.931
Remuneración de los asalariados	26.080	25.747	24.271	22.377	22.689	23.791	24.686	25.053
Otros impuestos netos sobre la producción	-191	-277	18	115	191	331	361	351
Excedente bruto de explotación	17.637	18.920	18.898	19.549	21.276	22.694	21.444	22.527
INDICADORES V.A.B / remuneración asalariados (%)								
TOTAL TRANSPORTE Y ALMACENAMIENTO	59,92	58,00	56,20	53,23	51,38	50,82	53,10	52,27
49. Transporte terrestre y por tubería	55,87	55,11	51,96	51,27	49,87	50,62	54,89	55,26
50. Transporte marítimo y por vías navegables interiores	44,62	57,08	52,90	53,63	53,86	44,36	40,97	39,43
51. Transporte aéreo	87,67	91,25	97,73	80,12	74,41	68,26	67,40	66,96
52. Almacenamiento y actividades anexas al transporte	56,81	51,64	50,74	45,83	44,75	43,63	44,27	43,04
53. Actividades postales y de correos	91,47	93,68	93,04	90,04	81,83	83,39	85,13	78,13

Fuente: Contabilidad Nacional Anual de España. Base 2010. INE. M.º de Economía, Industria y Competitividad.

(1) La clasificación por rama de actividad de "Transporte y Almacenamiento" se efectúa según los códigos CNAE-2009.

(P) Estimación provisional.

(A) Estimación avance.

18. Indicadores económicos de la actividad transporte y almacenamiento

1.2. Contabilidad Regional. Valor añadido bruto a precios básicos por Comunidades Autónomas.

Total general. Precios corrientes. Base 2010 (1)

Unidad: Miles de euros

COMUNIDADES AUTÓNOMAS	2012	2013	2014	2015 (P)	2016 (A)	2017 (1ª E)
ANDALUCÍA	128.190.739	125.324.769	126.573.886	131.603.863	135.665.158	140.701.487
ARAGÓN	29.852.271	29.725.337	29.850.975	30.341.780	31.184.543	32.683.272
ASTURIAS, PRINCIPADO DE	19.653.007	18.855.443	18.713.077	19.251.892	19.624.633	20.585.196
BALEARS, ILLES	23.531.855	23.270.168	23.934.988	24.803.585	25.996.957	27.114.254
CANARIAS	36.517.757	36.085.672	36.249.172	37.129.050	38.526.481	40.073.220
CANTABRIA	11.150.202	10.719.443	10.862.072	11.065.421	11.380.954	11.859.530
CASTILLA-LA MANCHA	34.411.033	33.371.923	32.548.798	33.964.388	34.938.338	36.301.867
CASTILLA Y LEÓN	49.038.926	47.302.177	47.219.545	48.676.634	50.388.894	51.756.153
CATALUÑA	179.113.690	176.183.365	178.985.131	186.480.143	193.964.024	202.276.355
COMUNIDAD VALENCIANA	88.476.995	86.891.030	88.556.883	91.432.198	94.939.392	98.610.743
EXTREMADURA	15.483.453	15.308.906	15.204.136	15.848.481	16.243.906	16.788.331
GALICIA	49.568.784	48.998.121	49.125.583	51.103.864	53.034.402	55.137.321
MADRID, COMUNIDAD DE	179.481.106	175.959.513	177.633.686	184.726.839	191.933.862	199.408.573
MURCIA, REGIÓN DE	24.358.730	24.156.390	24.217.914	25.596.080	26.468.971	27.506.794
NAVARRA, C. FORAL DE	16.124.073	15.947.286	16.231.727	16.843.162	17.378.288	17.973.005
PAÍS VASCO	58.556.389	57.151.654	58.148.573	60.318.876	62.442.530	65.035.054
RIOJA, LA	7.024.022	6.857.658	6.959.268	7.128.080	7.181.914	7.375.871
CEUTA	1.408.106	1.420.985	1.409.195	1.446.804	1.477.220	1.504.679
MELILLA	1.264.062	1.272.022	1.276.654	1.320.786	1.352.439	1.380.371
EXTRA-REGIONAL	780.800	814.138	768.737	792.074	788.094	790.924
ESPAÑA	953.986.000	935.616.000	944.470.000	979.874.000	1.014.911.000	1.054.863.000

Fuente: Contabilidad Nacional Anual de España. Base 2010. INE. M.º de Economía, Industria y Competitividad.

(1) Cambio de base por la implementación del nuevo Sistema Europeo de Cuentas Nacionales y Regionales (SEC 2010).

(P) Estimación provisional.

(A) Estimación avance.

(1ª E) Primera estimación.

18. Indicadores económicos de la actividad transporte y almacenamiento

1.3. Contabilidad Nacional. Formación bruta de capital fijo por tipo de activo.

Precios corrientes. Base 2010 (1)

Unidad: Millones de euros

AÑOS	Total FBCF	Equipos de transporte-AN.1131	
		Total	Total actividad de transporte y almacenamiento
2000	168.958	16.655	8.562,0
2001	183.497	16.567	7.789,5
2002	199.489	16.160	6.975,4
2003	222.197	17.839	7.201,3
2004	245.709	19.676	7.752,0
2005	278.162	22.249	9.027,1
2006	313.006	24.492	8.716,6
2007	335.552	26.587	10.147,8
2008	326.064	24.175	10.609,0
2009	262.499	14.408	7.762,5
2010	248.987	16.082	8.804,1
2011	229.884	16.901	7.371,5
2012	205.839	16.665	7.795,9
2013	192.371	17.737	7.843,6
2014	200.265	19.765	6.867,9
2015	214.734	22.706	9.075,4
2016 (P)	223.131	24.459	11.134,0
2017 (A)	238.952	25.604	--

Fuente: Contabilidad Nacional de España. Base 2010. INE. M.º de Economía, Industria y Competitividad.

(1) Cambio de base por la implementación del nuevo Sistema Europeo de Cuentas Nacionales y Regionales (SEC 2010).

(P) Datos provisionales.

(A) Estimación avance.

18. Indicadores económicos de la actividad transporte y almacenamiento

1.4. Indicadores estructurales según sectores de la actividad transporte y almacenamiento (1)

INDICADORES	2010	2011	2012	2013	2014	2015	2016
N.º de empresas según estratos poblacionales (Uds.)	209.545	205.825	200.927	193.638	190.479	187.397	196.166
De 0 a 1	128.796	129.253	125.255	121.977	118.000	114.887	128.726
de 2 a 9	56.457	54.042	53.270	50.562	51.549	63.185	57.547
de 10 a 19	19.697	18.112	18.212	17.043	16.808	5.173	5.272
de 20 a 49	3.971	3.831	3.620	3.497	3.541	2.836	3.297
de 50 a 249	624	587	570	559	581	1.116	1.113
de 250 o más	-	-	-	-	-	201	211
N.º de empresas según actividad CNAE-2009 (Uds.)	209.546	205.825	200.927	193.638	190.479	187.397	196.166
49. Transporte terrestre y por tubería	188.481	183.136	177.550	170.349	164.191	161.808	169.496
50. Transporte marítimo y por vías navegables interiores	335	344	334	350	351	397	496
51. Transporte aéreo	88	82	81	111	96	120	160
52. Almacenamiento y actividades anexas al transporte	14.597	16.429	16.742	16.387	19.498	18.382	17.447
53. Actividades postales y de correos	6.045	5.834	6.220	6.441	6.343	6.690	8.568
N.º de personas ocupadas según estratos poblacionales (Uds.)	921.036	888.006	861.300	824.645	822.511	837.632	854.350
De 0 a 1	126.657	126.762	122.340	120.624	115.582	113.865	121.880
de 2 a 9	139.810	133.670	129.553	123.185	127.415	203.635	184.139
de 10 a 19	163.005	152.598	151.728	141.401	141.081	69.748	70.686
de 20 a 49	144.703	141.248	134.731	131.960	132.351	85.576	100.365
de 50 a 249	346.861	333.728	322.948	307.475	306.082	109.730	115.150
de 250 o más	-	-	-	-	-	255.078	262.131
N.º de personas ocupadas según actividad CNAE-2009 (media anual)	921.036	888.006	861.300	843.015	822.511	837.632	854.350
49. Transporte terrestre y por tubería	561.806	539.780	521.869	506.579	491.654	502.172	514.713
50. Transporte marítimo y por vías navegables interiores	7.441	7.288	7.007	7.473	6.688	6.990	7.298
51. Transporte aéreo	32.605	31.172	29.710	29.081	28.295	28.694	29.340
52. Almacenamiento y actividades anexas al transporte	221.808	217.632	215.031	214.754	215.745	217.115	219.733
53. Actividades postales y de correos	97.376	92.134	87.683	85.128	80.129	82.661	83.265
N.º de personas asalariadas según estratos poblacionales (Uds.) (media anual)	728.080	705.191	676.783	643.401	651.095	674.227	690.870
De 0 a 1	6.495	7.552	7.414	7.846	7.155	8.727	8.825
de 2 a 9	86.494	86.582	81.720	76.666	80.033	149.301	140.617
de 10 a 19	148.763	140.346	137.091	127.776	128.303	67.732	68.735
de 20 a 49	140.777	138.087	130.153	125.752	130.396	84.932	97.458
de 50 a 249	345.551	332.624	320.405	305.361	305.208	108.941	113.655
de 250 o más	-	-	-	-	-	254.595	261.581
N.º de personas asalariadas según actividad CNAE-2009 (media anual)	728.080	705.191	676.783	643.401	651.095	674.227	690.870
49. Transporte terrestre y por tubería	383.020	369.805	354.661	333.814	337.830	355.041	367.376
50. Transporte marítimo y por vías navegables interiores	7.316	7.165	6.850	6.646	6.514	6.813	7.056
51. Transporte aéreo	32.560	31.122	29.684	28.748	28.255	28.646	29.267
52. Almacenamiento y actividades anexas al transporte	213.161	209.948	203.155	196.424	203.368	206.468	209.740
53. Actividades postales y de correos	92.023	87.151	82.433	77.769	75.128	77.259	77.430
Valor de la producción según estratos poblacionales (miles de euros)	76.551.915	77.002.838	75.096.332	72.251.635	74.361.952	80.173.014	81.762.246
De 0 a 1	6.615.671	6.766.424	6.155.350	6.346.377	6.628.400	7.376.740	7.428.370
de 2 a 9	7.635.925	7.543.947	7.037.173	6.638.651	7.416.696	13.462.472	12.001.439
de 10 a 19	12.189.463	11.539.382	11.682.863	10.541.412	10.712.280	5.853.805	5.954.295
de 20 a 49	13.175.079	13.184.702	13.720.889	12.702.144	13.085.041	7.823.225	9.590.464
de 50 a 249	36.935.777	37.968.383	36.500.057	36.023.051	36.519.535	13.844.846	13.410.901
de 250 o más	-	-	-	-	-	31.811.926	33.376.777
Valor de la producción según actividad CNAE-2009 (miles de euros)	76.551.915	77.002.838	75.096.332	72.251.635	74.361.952	80.173.014	81.762.246
49. Transporte terrestre y por tubería	37.719.265	37.349.719	36.193.162	34.730.187	35.724.320	36.662.364	36.549.952
50. Transporte marítimo y por vías navegables interiores	1.752.087	1.632.285	1.589.491	1.584.092	1.460.423	1.570.150	1.680.537
51. Transporte aéreo	8.359.378	8.451.152	8.578.938	8.348.756	8.906.253	9.970.477	10.142.105
52. Almacenamiento y actividades anexas al transporte	25.374.020	26.278.360	25.697.726	24.757.691	25.380.542	28.828.563	30.405.130
53. Actividades postales y de correos	3.347.165	3.291.322	3.037.015	2.830.909	2.890.414	3.141.461	2.984.523
Valor añadido bruto al coste de los factores según estratos poblacionales (miles de euros)	41.297.112	41.672.116	39.511.739	39.266.600	41.505.286	44.740.743	44.757.101
De 0 a 1	3.827.383	3.787.031	3.270.183	3.268.009	3.764.706	4.288.161	3.643.217
de 2 a 9	3.963.540	3.912.347	3.604.529	3.206.336	3.522.626	6.831.567	5.789.495
de 10 a 19	6.173.312	5.617.722	5.539.457	5.074.170	5.496.123	2.994.332	3.035.952
de 20 a 49	6.800.369	6.707.510	6.651.826	6.333.679	6.831.760	4.445.863	5.138.121
de 50 a 249	20.532.508	21.647.506	20.445.744	21.384.406	21.890.071	7.822.954	7.639.615
de 250 o más	-	-	-	-	-	18.357.867	19.510.702
Valor añadido bruto al coste de los factores según actividad CNAE-2009 (miles de euros)	41.297.112	41.672.116	39.511.739	39.266.598	41.505.286	44.740.743	44.757.101
49. Transporte terrestre y por tubería	20.813.075	20.241.166	19.290.605	18.662.658	19.353.535	20.873.251	20.394.071
50. Transporte marítimo y por vías navegables interiores	551.765	456.060	472.375	455.495	477.096	585.824	655.314
51. Transporte aéreo	2.250.261	1.989.166	1.729.486	1.904.001	2.151.302	2.341.720	2.468.559
52. Almacenamiento y actividades anexas al transporte	15.146.033	16.563.985	15.839.568	16.023.250	16.993.406	18.662.759	19.038.081
53. Actividades postales y de correos	2.535.978	2.421.739	2.179.705	2.221.194	2.529.947	2.277.188	2.201.077

(Continúa)

18. Indicadores económicos de la actividad transporte y almacenamiento

1.4. Indicadores estructurales según sectores de la actividad transporte y almacenamiento (1)

(Continuación)

INDICADORES	2010	2011	2012	2013	2014	2015	2016
Excedente bruto de explotación según actividad CNAE-2009 (miles de euros)	16.529.121	17.303.208	15.803.179	16.816.981	18.855.805	21.366.351	21.209.336
49. Transporte terrestre y por tubería	8.911.549	8.561.613	8.098.681	8.132.673	8.731.201	9.719.641	9.190.786
50. Transporte marítimo y por vías navegables interiores	263.439	141.593	212.207	207.980	235.510	347.633	385.730
51. Transporte aéreo	263.594	113.967	-307.509	29.793	344.865	743.677	810.582
52. Almacenamiento y actividades anexas al transporte	6.770.479	8.240.962	7.577.956	8.157.118	8.937.555	10.291.549	10.570.434
53. Actividades postales y de correos	320.060	245.073	221.844	289.417	606.674	263.852	251.804
Distribución del volumen de negocio según actividad de la empresa (%)							
49. Transporte terrestre y por tubería	45,8	45,4	45,3	45,1	44,3	42,9	41,9
50. Transporte marítimo y por vías navegables interiores	1,9	1,8	1,8	1,8	1,7	1,7	1,8
51. Transporte aéreo	8,7	8,3	8,7	8,8	9,0	9,5	9,5
52. Almacenamiento y actividades anexas al transporte	39,0	39,9	39,9	40,0	40,6	41,7	42,4
53. Actividades postales y de correos	4,6	4,6	4,3	4,3	4,3	4,3	4,3
Distribución del volumen de negocio según estratos poblacionales (%)							
De 0 a 1	7,6	7,8	6,9	7,6	8,0	8,6	8,3
de 2 a 9	9,7	9,7	10,0	9,0	9,7	17,8	14,6
de 10 a 19	18,3	18,3	18,2	17,5	17,4	8,6	7,9
de 20 a 49	20,9	20,7	21,2	21,5	21,1	11,9	13,1
de 50 a 249	43,4	43,6	43,7	44,3	43,8	18,7	19,6
de 250 o más	-	-	-	-	-	34,4	36,5
Distribución del volumen de negocio por destino geográfico de las ventas, según actividad principal CNAE-2009 (miles de euros)						104.293.363	106.712.282
49. Transporte terrestre y por tubería	-	-	-	-	-	44.733.745	44.741.876
España	-	-	-	-	-	40.130.954	40.033.493
Unión Europea (excluida España)	-	-	-	-	-	4.013.225	4.167.001
País fuera de la Unión Europea	-	-	-	-	-	589.566	541.382
50. Transporte marítimo y por vías navegables interiores	-	-	-	-	-	1.754.813	1.944.689
España	-	-	-	-	-	1.505.299	1.675.003
Unión Europea (excluida España)	-	-	-	-	-	125.210	100.944
País fuera de la Unión Europea	-	-	-	-	-	124.304	168.742
51. Transporte aéreo	-	-	-	-	-	9.882.591	10.117.925
España	-	-	-	-	-	3.898.464	5.279.695
Unión Europea (excluida España)	-	-	-	-	-	2.197.786	2.595.961
País fuera de la Unión Europea	-	-	-	-	-	3.786.341	2.242.269
52. Almacenamiento y actividades anexas al transporte	-	-	-	-	-	43.451.025	45.285.482
España	-	-	-	-	-	35.417.993	36.298.301
Unión Europea (excluida España)	-	-	-	-	-	5.675.350	6.013.594
País fuera de la Unión Europea	-	-	-	-	-	2.357.682	2.973.587
53. Actividades postales y de correos	-	-	-	-	-	4.471.189	4.622.310
España	-	-	-	-	-	4.181.778	4.253.807
Unión Europea (excluida España)	-	-	-	-	-	206.409	277.900
País fuera de la Unión Europea	-	-	-	-	-	83.002	90.603
Tasa valor añadido (%)	53,9	54,1	52,6	54,3	55,8	55,8	54,7
49. Transporte terrestre y por tubería	55,2	54,2	53,3	53,7	54,2	56,9	55,8
50. Transporte marítimo y por vías navegables interiores	31,5	27,9	29,7	28,8	32,7	37,3	39,0
51. Transporte aéreo	26,9	23,5	20,2	22,8	24,2	23,5	24,3
52. Almacenamiento y actividades anexas al transporte	59,7	63,0	61,6	64,7	67,0	64,7	62,6
53. Actividades postales y de correos	75,8	73,6	71,8	78,5	87,5	72,5	73,7
Ratios (euros) Total Transporte y almacenamiento							
Costes personal (salario medio persona ocupada) (2)	26.222	26.721	26.549	26.901	26.901	34.668	34.084
Valor de la producción/persona empleada	83.115	86.714	87.190	80.309	90.409	95.714	95.701
V.A.B.C.F./persona empleada	44.838	46.928	45.875	46.579	50.462	53.413	52.387
Excedente bruto de explotación/persona empleada	17.946	19.485	18.348	19.949	22.925	25.508	24.825
Ratios (euros) por sectores de actividad:							
Costes personal (salario medio persona ocupada) (2)							
49. Transporte terrestre y por tubería	23.851	24.265	24.144	23.853	24.017	31.415	30.495
50. Transporte marítimo y por vías navegables interiores	33.315	33.648	32.476	31.737	31.093	34.961	38.206
51. Transporte aéreo	46.251	46.593	47.629	52.079	51.258	55.786	56.650
52. Almacenamiento y actividades anexas al transporte	30.077	30.494	30.415	30.875	30.426	40.545	40.372
53. Actividades postales y de correos	19.515	20.391	19.285	20.222	20.804	26.060	25.175
Valor de la producción/persona ocupada							
49. Transporte terrestre y por tubería	67.139	69.194	69.353	68.558	72.662	73.008	71.010
50. Transporte marítimo y por vías navegables interiores	235.464	223.969	226.843	211.975	218.365	224.628	230.274
51. Transporte aéreo	256.383	271.114	288.756	287.086	314.764	347.476	345.675
52. Almacenamiento y actividades anexas al transporte	114.396	120.747	119.507	115.284	117.641	132.780	138.373
53. Actividades postales y de correos	34.374	35.723	34.636	33.255	36.072	38.004	35.844

(Continúa)

18. Indicadores económicos de la actividad Transporte y almacenamiento

1.4. Indicadores estructurales según sectores de la actividad transporte y almacenamiento (1)

(Continuación)

INDICADORES	2010	2011	2012	2013	2014	2015	2016
V.A.B.C.F./persona ocupada							
49. Transporte terrestre y por tubería	37.047	37.499	36.965	37.653	39.364	41.566	39.622
50. Transporte marítimo y por vías navegables interiores	74.152	62.577	67.415	66.837	71.336	83.809	89.794
51. Transporte aéreo	69.017	63.815	58.214	66.132	76.032	81.610	84.136
52. Almacenamiento y actividades anexas al transporte	68.285	76.110	73.662	76.325	78.767	85.958	86.642
53. Actividades postales y de correos	26.043	26.285	24.859	26.617	31.573	27.549	26.435
Excedente bruto de explotación/persona empleada							
49. Transporte terrestre y por tubería	15.862	15.861	15.519	16.054	17.759	19.355	17.856
50. Transporte marítimo y por vías navegables interiores	35.404	19.428	30.285	27.831	35.214	49.733	52.854
51. Transporte aéreo	8.084	3.656	-10.350	1.024	12.188	25.918	27.627
52. Almacenamiento y actividades anexas al transporte	30.524	37.866	35.241	37.984	41.426	47.401	48.106
53. Actividades postales y de correos	3.287	2.660	2.530	3.400	7.571	3.192	3.024

Fuente: Estadística Estructural de Empresas: Sector Servicios (año 2016). INE. M.º de Economía, Industria y Competitividad.
Esta estadística sustituye a la Encuesta Anual de Servicios hasta el año de referencia 2014.

(1) La clasificación por rama de actividad de "Transporte y Almacenamiento" se efectúa según los códigos CNAE-2009.

(2) En la Encuesta Anual de Servicios (válida hasta 2014), se considera salario medio al cociente entre los sueldos y salarios pagados a los remunerados y el n.º medio de asalariados en el año. En la Encuesta Estructural de Empresas: Sector Servicios (a partir del año 2015), se considera salario medio, al cociente entre los gastos totales de personal y el personal medio remunerado en la empresa.

18. Indicadores económicos de la actividad transporte y almacenamiento

2. Población ocupada, asalariada y parada. Total actividad transporte y almacenamiento (1) (2)

Unidad: Miles de personas

AÑOS	Población ocupada		Población asalariada		Población parada		Tasa de paro (%)	
	Total	Transporte y almacenamiento	Total	Transporte y almacenamiento	Total	Transporte y almacenamiento	Total	Transporte y almacenamiento
2008	20.469,7	969,0	16.861,2	780,3	2.595,9	57,2	11,2	5,6
2009	19.106,9	923,8	15.881,1	765,5	4.153,5	96,6	17,9	9,5
2010	18.724,5	925,9	15.592,3	751,6	4.640,1	80,3	19,9	8,0
2011	18.421,4	899,3	15.394,2	735,9	5.012,7	83,3	21,4	8,5
2012	17.632,7	852,2	14.573,4	695,1	5.811,0	95,1	24,8	10,0
2013	17.139,0	831,7	14.069,1	677,4	6.051,1	97,9	26,1	10,5
2014	17.344,2	852,8	14.285,8	691,7	5.610,4	74,7	24,4	8,1
2015	17.866,1	870,5	14.773,5	705,6	5.056,0	67,3	22,1	7,2
2016	18.341,6	932,1	15.228,2	753,9	4.481,1	68,9	19,6	6,9
2017	18.824,8	936,6	15.715,0	764,4	3.917,0	65,0	17,2	6,5

Fuente: Encuesta de Población Activa. INE. M.º de Economía, Industria y Competitividad.

(1) Series revisadas 2008-2013 por cambio de base poblacional. Nueva base 2011.

(2) CNAE 2009.

18. Indicadores económicos de la actividad transporte y almacenamiento

2.1. Población ocupada y parada por diversas características. Total actividad transporte y almacenamiento (1) (2)

Unidad: Miles de personas

CARACTERÍSTICAS	2010	2012	2013	2014	2015	2016	2017
OCUPADOS	925,9	852,2	831,6	852,8	870,5	932,1	936,6
Por género							
Varones	753,8	690,0	682,2	695,2	708,2	752,1	759,1
Mujeres	172,1	162,2	149,4	157,6	162,3	180,0	177,5
Por edad							
Menores de 25 años	38,1	20,8	19,6	22,3	23,3	24,1	30,6
De 25 a 49 años	658,6	602,6	578,9	640,9	584,7	610,7	590,9
50 años o más	229,3	228,9	233,2	189,6	262,5	297,3	315,2
Por situación profesional							
Trabajadores por cuenta propia	174,3	157,1	154,2	161,1	164,9	178,1	172,3
Asalariados	751,6	695,1	677,4	691,7	705,6	754,0	764,3
Sector público	144,2	136,2	131,7	128,9	130,5	131,9	129,1
Sector privado	607,4	558,9	545,7	562,8	575,1	622,1	635,2
PARADOS	80,3	95,1	97,9	74,7	67,3	68,9	65,0
Por género							
Varones	63,2	76,2	78,0	56,7	51,8	53,5	52,2
Mujeres	17,1	18,9	19,9	18,0	15,5	15,4	12,8
Por edad							
Menores de 25 años	7,1	8,6	7,7	7,6	4,8	6,0	6,4
De 25 a 49 años	65,2	72,8	75,0	57,0	52,8	51,9	46,3
50 años o más	8,0	13,7	15,2	10,1	9,7	11,0	12,3

Fuente: Encuesta de Población Activa. INE. M.º de Economía, Industria y Competitividad.

(1) Series revisadas 2008-2013 por cambio de base poblacional. Nueva base 2011.

(2) CNAE 2009.

18. Indicadores económicos de la actividad transporte y almacenamiento

2.2. Población ocupada, asalariada y parada por sector de la actividad transporte y almacenamiento (1)

Unidad: Miles de personas

CONCEPTOS CNAE-2009	2010	2012	2013	2014	2015	2016	2017
OCUPADOS	925,9	852,3	831,6	852,8	870,5	932,0	936,6
Transporte terrestre y por tubería.	581,2	525,6	512,9	510,0	529,4	566,8	561,2
Transporte marítimo y por vías navegables interiores.	18,4	19,0	14,8	18,3	17,0	22,4	19,9
Transporte aéreo.	54,1	38,9	44,2	44,2	41,1	38,0	42,0
Almacenamiento y actividades anexas al transporte.	157,0	164,1	162,4	178,3	175,3	193,5	204,1
Actividades postales y de correos.	115,2	104,7	97,3	102,0	107,7	111,3	109,4
ASALARIADOS	751,5	695,1	677,4	691,6	705,6	753,9	764,4
Transporte terrestre y por tubería.	417,1	379,3	372,4	362,3	373,2	403,5	403,5
Transporte marítimo y por vías navegables interiores.	18,4	18,2	14,6	17,8	16,2	22,0	17,7
Transporte aéreo.	54,0	37,9	44,2	44,2	41,0	38,0	42,0
Almacenamiento y actividades anexas al transporte.	151,8	159,3	154,6	171,1	171,1	185,3	196,8
Actividades postales y de correos.	110,2	100,5	91,6	96,2	104,2	105,1	104,3
Sector público	144,2	136,2	131,7	128,8	130,9	131,8	129,2
Transporte terrestre y por tubería.	53,1	57,1	56,7	55,9	46,6	48,1	51,7
Transporte marítimo y por vías navegables interiores.	0,3	0,4	0,2	0,0	0,4	0,0	0,3
Transporte aéreo.	4,1	1,1	0,7	0,5	0,9	1,2	1,3
Almacenamiento y actividades anexas al transporte.	21,0	19,9	21,8	18,3	22,5	21,3	17,7
Actividades postales y de correos.	65,6	57,8	52,4	54,1	60,5	61,2	58,3
Sector privado	607,4	558,9	545,7	562,8	574,7	622,1	635,2
Transporte terrestre y por tubería.	364,0	322,1	315,7	306,4	326,6	355,4	351,8
Transporte marítimo y por vías navegables interiores.	18,1	17,8	14,5	17,8	15,8	22,0	17,5
Transporte aéreo.	49,8	36,8	43,5	43,7	40,0	36,8	40,8
Almacenamiento y actividades anexas al transporte.	130,8	139,4	132,8	152,8	148,5	164,0	179,2
Actividades postales y de correos.	44,6	42,8	39,3	42,1	43,7	43,9	46,0
NO ASALARIADOS	174,4	157,2	154,2	161,2	164,9	178,2	172,2
Transporte terrestre y por tubería.	164,1	146,4	140,5	147,7	156,2	163,3	157,7
Transporte marítimo y por vías navegables interiores.	0,0	0,8	0,2	0,5	0,8	0,4	2,1
Transporte aéreo.	0,1	1,0	0,0	0,0	0,1	0,0	0,0
Almacenamiento y actividades anexas al transporte.	5,1	4,8	7,8	7,2	4,2	8,2	7,3
Actividades postales y de correos.	5,0	4,2	5,7	5,8	3,5	6,2	5,1
PARADOS	80,3	95,1	97,9	74,7	67,3	68,8	65,0
Transporte terrestre y por tubería.	44,2	51,4	54,5	37,0	30,7	30,5	29,7
Transporte marítimo y por vías navegables interiores.	2,0	3,1	2,7	2,0	2,4	3,7	1,6
Transporte aéreo.	4,8	5,7	3,6	2,9	2,1	1,4	2,9
Almacenamiento y actividades anexas al transporte.	15,7	21,7	21,1	19,3	20,8	20,4	19,4
Actividades postales y de correos.	13,6	13,3	16,1	13,4	11,3	12,8	11,4

Fuente: Encuesta de Población Activa. INE. M.º de Economía, Industria y Competitividad.

(1) Series revisadas 2008-2013 por cambio de base poblacional. Nueva base 2011.

18. Indicadores económicos de la actividad transporte y almacenamiento

3.1. Sector de actividades postales y de correos. Servicio postal. Instalaciones (a 31 de diciembre)

	2000	2005	2009	2010	2011	2012	2013	2014	2015	2016	2017
SERVICIO POSTAL											
Puntos de atención postal											
Total	10.193	10.071	9.846	9.762	9.617	9.490	9.288	9.054	8.946	8.787	8.669
Oficinas postales	1.848	1.987	2.349	2.360	2.379	2.374	2.375	2.384	2.383	2.395	2.396
Servicios rurales	8.345	8.084	7.497	7.402	7.238	7.116	6.913	6.670	6.563	6.392	6.273
Flota de vehículos propios											
Total	9.067	11.946	12.829	13.175	13.277	13.226	13.056	13.529	12.461	12.467	13.030

Fuente: Sociedad Estatal Correos y Telégrafos, S. A.

18. Indicadores económicos de la actividad transporte y almacenamiento

3.2. Sector de actividades postales y de correos. Servicio telegráfico expedido en España.

Número de servicios (a 31 de diciembre)

AÑOS	TOTAL	Expedidos		
		Telegramas	Burofax	Fax
2007	5.954.706	2.140.122	2.977.348	837.236
2008	7.622.450	2.940.699	4.073.055	608.696
2009	7.792.266	2.864.218	4.296.844	631.204
2010	6.769.161	2.282.074	3.880.158	606.929
2011	6.092.430	1.924.289	3.658.614	509.527
2012	5.555.150	1.568.681	3.584.787	401.682
2013 (1)	4.619.552	-	-	-
2014	4.028.801	-	-	-

Fuente: Sociedad Estatal Correos y Telégrafos, S. A.

(1) A partir del año 2013 no se facilita el desglose del servicio telegráfico expedido.

18. Indicadores económicos de la actividad transporte y almacenamiento

3.3. Sector de actividades postales y de correos. Servicio postal. Envíos postales admitidos y distribuidos. Número de objetos (a 31 de diciembre) (1)

	2013	2014	2015 (2)	2016	2017
ENVIOS POSTALES ADMITIDOS					
Correspondencia ordinaria	2.548.203.109	2.380.190.102	--	--	--
Notificaciones y entrega certificada	158.389.022	148.663.746	--	--	--
Marketing directo	448.922.290	453.154.132	--	--	--
Paquetería	16.669.704	18.964.626	--	--	--
Otros productos postales	110.200.373	97.879.509	--	--	--
Total	3.282.384.498	3.098.852.115	2.936.023.634	2.774.092.792	2.637.076.497
ENVIOS POSTALES DISTRIBUIDOS					
Total	3.579.709.022	3.403.177.536	3.272.451.382	3.124.051.407	2.965.682.164

Fuente: Sociedad Estatal Correos y Telégrafos, S.A.

(1) En 2011 se modificaron los criterios de agrupación de los datos, según las líneas de negocio establecidas en el Plan de empresa 2011-2014.

(2) A partir de 2015 no se facilita el desglose de los envíos postales admitidos.

18. Indicadores económicos de la actividad transporte y almacenamiento

3.4. Sector de actividades postales y de correos. Giros impuestos. Número e importe (a 31 de diciembre)

AÑOS	Número (miles)				Importe (miles de euros)
	Total (1)	Nacional		Internacional	Total
		Ordinarios	Urgentes		
2000	19.769	17.866	1.520	383	1.450.429
2001	19.024	17.183	1.408	433	1.391.662
2002	17.051	15.511	1.207	333	1.244.032
2003	16.449	14.932	1.161	356	1.194.976
2004	15.973	14.496	1.116	361	1.143.888
2005	15.865	14.613	912	339	1.136.397
2006	15.058	14.158	607	293	1.115.454
2007	13.265	12.518	476	272	1.069.356
2008	11.235	10.674	325	236	980.118
2009	8.973	8.560	215	198	843.447
2010	7.937	7.592	157	188	802.222
2011	7.264	6.971	117	176	763.745
2012	6.350	6.117	74	160	647.288
2013	6.126	5.924	53	150	574.237
2014	5.037	4.848	37	153	477.443
2015	4.269	--	--	--	--
2016	4.052	--	--	--	--
2017	3.864	--	--	--	--

Fuente: Sociedad Estatal Correos y Telégrafos, S. A.

(1) Incluye Servicios Generales (no territorializables).

18. Indicadores económicos de la actividad transporte y almacenamiento

3.5. Sector de actividades postales y de correos. Tarifas

Unidad: Euros

AÑOS	Servicio postal				Servicio telegráfico (1)		Servicio de télex (1)	
	Carta interurbana 20 g	Carta certificada 20 g	Carta internacional 20 g		Tarifa fija por telegrama	Importe por cada 50 palabras o fracción	Tarifa fija	Tarifa por minuto
			Europa	Resto				
2007	0,30	2,43	0,58	0,78	5,17	1,29	192,63	0,39
2008	0,31	2,44	0,60	0,78	5,39	1,34	205,00	0,42
2009	0,32	2,47	0,62	0,78	5,57	1,38	211,80	0,43
2010	0,34	2,49	0,64	0,78	5,85	1,45	223,00	0,45
2011	0,35	2,55	0,65	0,80	5,98	1,48	240,00	0,48
2012	0,36	2,62	0,70	0,85	5,98	1,48	260,00	0,54
2013	0,37	2,72	0,75	0,90	6,22	1,54	280,00	0,60
2014	0,38	2,80	0,76	0,92	6,31	1,57	-	-
2015	0,42	2,84	0,90	1,00	6,31	1,57	-	-
2016	0,45	2,95	1,15	1,30	-	-	-	-
2017	0,50	3,15	1,25	1,35	-	-	-	-
2018	0,55	3,30	1,35	1,45	-	-	-	-

Fuente: Sociedad Estatal Correos y Telégrafos, S. A.

(1) IVA no incluido.

18. Indicadores económicos de la actividad transporte y almacenamiento

4. Precios medios de los combustibles por tipología (1)

AÑOS	Precios €/L				Cotizaciones		
	Gasolina			Gasóleo A	Crudo Brent		Cambio (Euro/\$)
	IO.98	IO.97	IO.95		\$/barril	€/barril	
2000	0,901	0,875	0,819	0,701	28,50	31,06	--
2001	0,879	0,863	0,806	0,699	24,44	27,33	--
2002	0,889	0,870	0,810	0,690	25,02	26,43	1,0609
2003	0,906	0,890	0,820	0,700	28,83	25,56	0,8858
2004	0,961	0,940	0,870	0,760	38,27	30,78	0,8049
2005	1,066	1,047	0,962	0,900	54,52	44,01	0,8051
2006	1,145	1,129	1,033	0,957	65,14	51,89	0,7972
2007 (2)	1,160	--	1,049	0,970	72,39	52,60	0,7308
2008	1,236	--	1,123	1,140	97,26	65,19	0,6835
2009	1,116	--	1,003	0,910	61,67	43,91	0,7190
2010	1,277	--	1,163	1,080	79,51	60,02	0,7559
2011 (3)	1,433	--	1,318	1,267	111,26	79,94	0,7192
2012	1,541	--	1,425	1,365	111,67	86,84	0,7788
2013	1,537	--	1,435	1,362	108,65	81,84	0,7532
2014	1,510	--	1,383	1,303	99,00	74,62	0,7537
2015	1,364	--	1,228	1,114	52,46	47,31	0,9018
2016	1,291	--	1,152	1,015	43,66	39,49	0,9040
2017	1,360	--	1,218	1,101	54,27	47,38	0,8730

Fuente: M.º de Energía, Turismo y Agenda Digital.

(1) Media de los precios semanales.

(2) A partir de 2007 no se dispone de datos de la gasolina IO.97, por estar prácticamente desaparecida.

(3) Desde 2011 la gasolina IO.97 no se comercializa.

18. Indicadores económicos de la actividad transporte y almacenamiento

5. Consumo y tipos de combustibles, por modos de transporte

										Unidad: kt
MODOS DE TRANSPORTE	2005	2009	2010	2011	2012	2013	2014	2015	2016	2017
CARRETERA										
Total	30.527,9	29.597,0	28.983,6	27.917,1	26.183,4	25.213,3	25.581,3	26.471,3	27.317,3	27.991,2
Gasolina auto (1)	7.260,0	6.005,0	5.671,0	5.293,5	4.917,5	4.650,8	4.614,7	4.647,1	4.754,9	4.863,5
Gasóleo auto (2)	23.253,0	23.576,0	23.294,0	22.602,7	21.239,8	20.531,7	20.931,3	21.781,2	22.515,1	23.076,6
Gases licuados del petróleo (GLP)	14,9	16,0	18,6	20,9	26,1	30,9	35,3	43,0	47,3	51,1
AÉREO										
Total	5.191,0	5.140,9	5.251,9	5.601,5	5.283,4	5.134,8	5.268,8	5.504,7	5.897,5	6.416,3
Gasolina aviación	9,0	7,9	6,6	5,9	5,4	5,1	3,1	3,8	3,6	4,1
Queroseno aviación	5.182,0	5.133,0	5.245,3	5.595,6	5.278,0	5.129,7	5.265,7	5.500,9	5.894,0	6.412,2

Fuente: Corporación de Reservas Estratégicas de Productos Petrolíferos (CORES). M.º de Energía, Turismo y Agenda Digital.

(1) Incluye: 95 l.O.; 98 l.O. y 2 kt de gasolina mezcla.

(2) Incluye: Gasóleo A, Biodiésel puro + Biodiésel mezcla.

18. Indicadores económicos de la actividad transporte y almacenamiento

5.1. Consumo de gasolina de automoción y gasóleo tipo A, por Comunidades Autónomas. Año 2017

Unidad: kt

COMUNIDADES AUTÓNOMAS	Gasolina auto			Gasóleo tipo A (2)
	95 I.O.	98 I.O.	Total gasolina (1)	
ANDALUCÍA	677	32	708	3.517
ARAGÓN	131	8	139	885
ASTURIAS, PRINCIPADO DE	86	8	94	464
BALEARS, ILLES	216	14	229	432
CANARIAS	381	133	514	667
CANTABRIA	59	4	64	326
CASTILLA-LA MANCHA	168	10	177	1.277
CASTILLA Y LEÓN	255	19	274	1.822
CATALUÑA	745	57	802	3.603
COMUNIDAD VALENCIANA	498	25	523	2.192
EXTREMADURA	89	4	93	640
GALICIA	233	16	249	1.405
MADRID, COMUNIDAD DE	533	33	567	2.227
MURCIA, REGIÓN DE	115	8	123	920
NAVARRA, C. FORAL DE	63	3	66	631
PAÍS VASCO	175	13	188	1.770
RIOJA, LA	39	2	41	238
CEUTA	5	1	6	13
MELILLA	7	0	7	21
ESPAÑA	4.475	389	4.863	23.050

Fuente: Corporación de Reservas Estratégicas de Productos Petrolíferos (CORES). M.º de Energía, Turismo y Agenda Digital.

(1) No incluye otras gasolinas.

(2) No incluye otros gasóleos de automoción (biodiésel y biodiésel mezcla).

18. Indicadores económicos de la actividad transporte y almacenamiento

6. Sociedades mercantiles: concurso de acreedores por Comunidades Autónomas. (1)

Unidad: Número

COMUNIDADES AUTÓNOMAS	2010		2013		2014		2015		2016		2017 (p)	
	Total	Transporte y Almacenamiento	Total	Transporte y Almacenamiento	Total	Transporte y Almacenamiento	Total	Transporte y Almacenamiento	Total	Transporte y Almacenamiento	Total	Transporte y Almacenamiento
ANDALUCÍA	519	24	873	22	757	26	565	22	458	23	451	18
ARAGÓN	179	8	316	12	212	4	167	2	138	2	127	5
ASTURIAS, PRINCIPADO DE	75	3	195	12	130	8	112	5	77	3	89	6
BALEARS, ILLES	141	6	553	4	172	5	131	3	113	4	98	1
CANARIAS	163	3	260	8	185	7	146	4	124	11	85	1
CANTABRIA	23	0	96	2	54	5	52	2	43	2	52	4
CASTILLA Y LEÓN	226	15	369	23	281	8	201	8	200	5	192	7
CASTILLA-LA MANCHA	161	11	322	12	201	6	182	10	110	3	124	10
CATALUÑA	1.203	55	1.866	69	1.380	50	981	25	916	31	747	31
COMUNIDAD VALENCIANA	692	34	1.189	57	889	45	846	36	658	17	616	25
EXTREMADURA	44	3	139	3	74	4	68	1	51	0	59	1
GALICIA	295	17	532	19	447	25	304	18	265	7	225	7
MADRID, COMUNIDAD DE	700	42	1.362	28	1.001	33	787	17	681	19	741	22
MURCIA, REGIÓN DE	155	8	254	22	158	13	104	4	104	3	131	6
NAVARRA, C. FORAL DE	77	4	137	4	93	3	74	5	60	3	39	3
PAÍS VASCO	305	8	590	16	463	10	344	9	269	13	298	17
RIOJA, LA	28	1	87	3	63	1	29	1	26	0	17	0
OTRAS	4	1	3	0	4	0	4	0	4	2	4	0
TOTAL	4.990	243	9.143	316	6.564	253	5.097	172	4.297	148	4.095	164

Fuente: Estadística del Procedimiento Concursal. INE. M.º de Economía, Industria y Competitividad.

(1) Estadística del Procedimiento concursal. Actividad CNAE-09.

(p) Datos provisionales.