

ANEJO Nº 4. – CLIMATOLOGÍA E HIDROLOGÍA

INDICE

1.1. CLIMATOLOGÍA	1
1.1.1. DATOS BÁSICOS CLIMÁTICOS	1
1.1.2. MAPAS CLIMÁTICOS DE EXTREMADURA	2
1.2. HIDROLOGÍA.....	5
1.2.1. CARACTERÍSTICAS FÍSICAS DE LAS CUENCAS	5
1.2.2. ESTUDIO PLUVIOMÉTRICO.....	5
1.2.3. ESTUDIO HIDROLÓGICO	6
Apéndice 1.- Datos meteorológicos AEMET.- Llerena 2011-2017	7
Apéndice 2.- Plano de Cuenca Hidrográfica	15

1.1. CLIMATOLOGÍA

1.1.1.DATOS BÁSICOS CLIMÁTICOS

Se presentan a modo de referencia, los valores Climatológicos Normales de las Estaciones Meteorológica de Llerena y Trasierra para datos de Precipitación, y de Llerena y Valverde de Llerena para datos de temperatura proporcionados por AEMET, relativos al periodo de tiempo 2011- 2017

Datos de Precipitación: estaciones consultadas:

NOMBRE	ALTITUD	C_X	C_Y	CMT	NOM_PROV
LLERENA	655	235927	4235826	EXT	BADAJOS
TRASIERRA	696	237457	4230730	EXT	BADAJOS

Datos de temperatura. Estaciones consultadas:

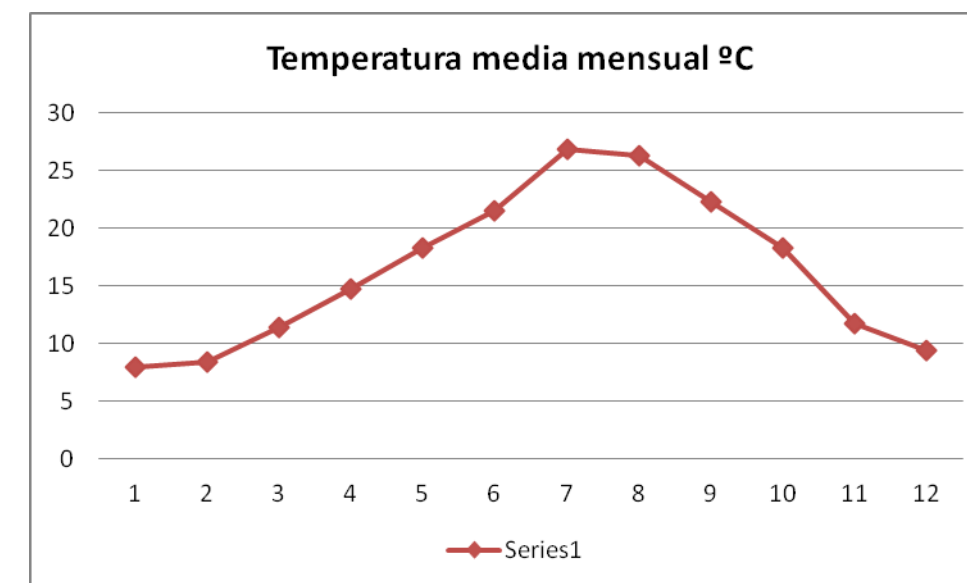
NOMBRE	ALTITUD	C_X	C_Y	CMT	NOM_PROV
LLERENA	655	235927	4235826	EXT	BADAJOS
VALVERDE DE LLERENA	571	252868	4232869	EXT	BADAJOS

RECOPIACIÓN DE DATOS:

	T media MAX	T media Min	T media	Precipitación Media
Enero	12,7	3,9	8,0	480
Febrero	12,9	3,7	8,4	536
Marzo	16,7	6,0	11,4	543
Abril	20,3	8,9	14,7	545
Mayo	24,6	11,9	18,3	488
Junio	30,9	14,6	21,5	64
Julio	34,5	19,0	26,8	22
Agosto	33,6	19,1	26,3	30
Septiembre	28,5	16,1	22,3	331
Octubre	23,4	13,1	18,3	816
Noviembre	16,1	7,3	11,7	781
Diciembre	14,0	4,8	9,4	394

Temperaturas

Caracterizado principalmente por su carácter templado y seco del clima mediterráneo continentalizado, con las temperaturas más extremas que en el mediterráneo típico, lo cual es propio del clima continental. Esta variación térmica más amplia es debida a la lejanía del mar. Los veranos son cálidos y los inviernos fríos con una oscilación de 18,5°C. La estación estival es la más seca y se superan con gran frecuencia los 35°C. Sin embargo, en invierno es frecuente que las temperaturas bajen de los 0°C, produciéndose numerosas heladas en las noches despejadas de nubes.



En el apéndice 3 del presente Anejo se incluyen los listados completos de los datos proporcionados.

Periodo frío

La duración del periodo frío se establece como el conjunto de meses con riesgo de heladas o meses fríos, entendiéndose como tal, aquellos en que la temperatura media de las mínimas es menor de 7 °C; que en la zona objeto del estudio tiene una duración de 5 meses, de Noviembre a marzo, ambos inclusive.

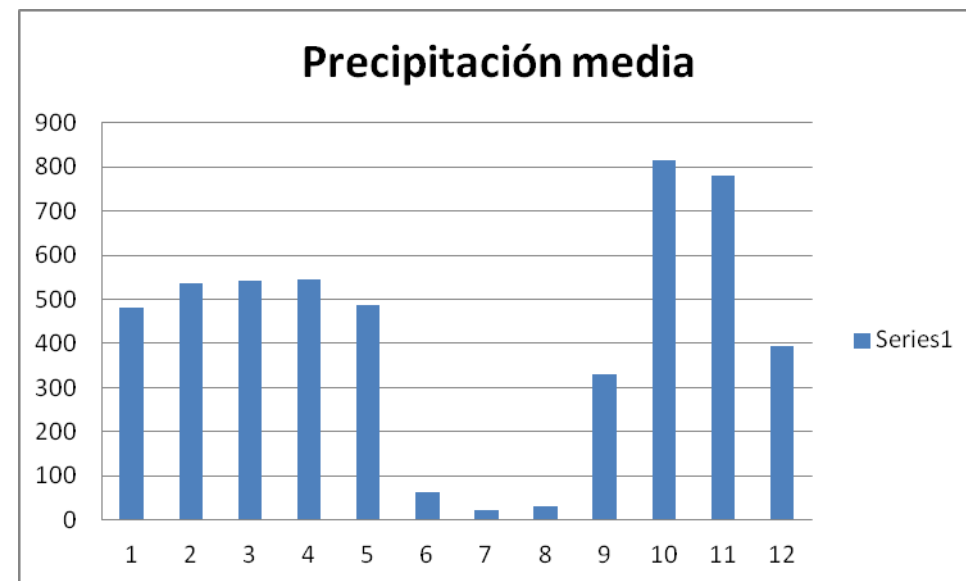
La intensidad de dicho periodo viene medida por el valor que toma la temperatura media de las mínimas del mes más frío; también se puede analizar dicho factor por medio de la media de las mínimas absolutas del mes más frío.

Periodo cálido

La duración del periodo cálido se establece como el conjunto de meses en los que la temperatura media de las máximas excede los 30,0 °C, temperatura a la cual se considera que se puede provocar una descompensación en la fisiología de las plantas, o se produce la destrucción de alguno de sus tejidos o células, Se toma este valor de 30,0 °C como valor de riesgo, si bien éste depende de la especie, la edad del tejido, el tiempo de exposición al calor, la humedad relativa y la velocidad del aire, la humedad edáfica, etc. En el área de estudio y según los valores de temperatura alcanzados el periodo cálido tiene una duración de 2 meses, julio y agosto.

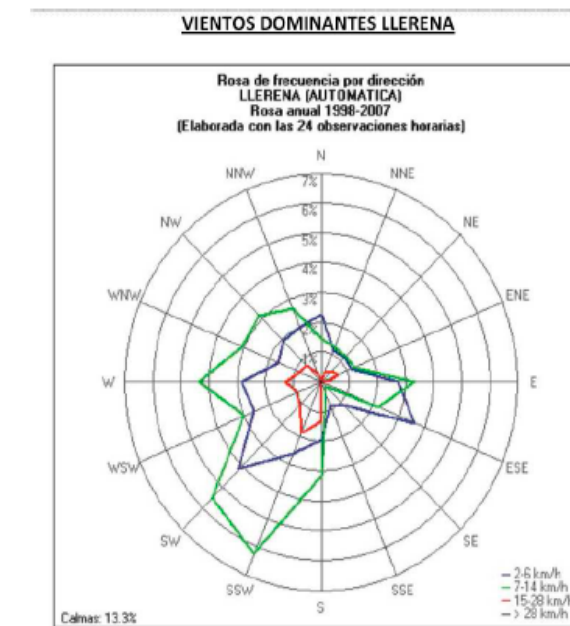
Precipitaciones

Las precipitaciones siguen un patrón muy parecido al del clima mediterráneo típico y están en los 606mm, con un máximo durante el otoño y el invierno. La estación más seca es, con diferencia, el verano.



Vientos

Los vientos son predominantemente del cuadrante suroeste y sur-suroeste que bajan de las estribaciones de la Sierra Morena en dirección a los Llanos de Llerena y vientos un poco más húmedo con origen en el atlántico del cuadrante oeste.



Fuente: Aemet. Delegación de Badajoz

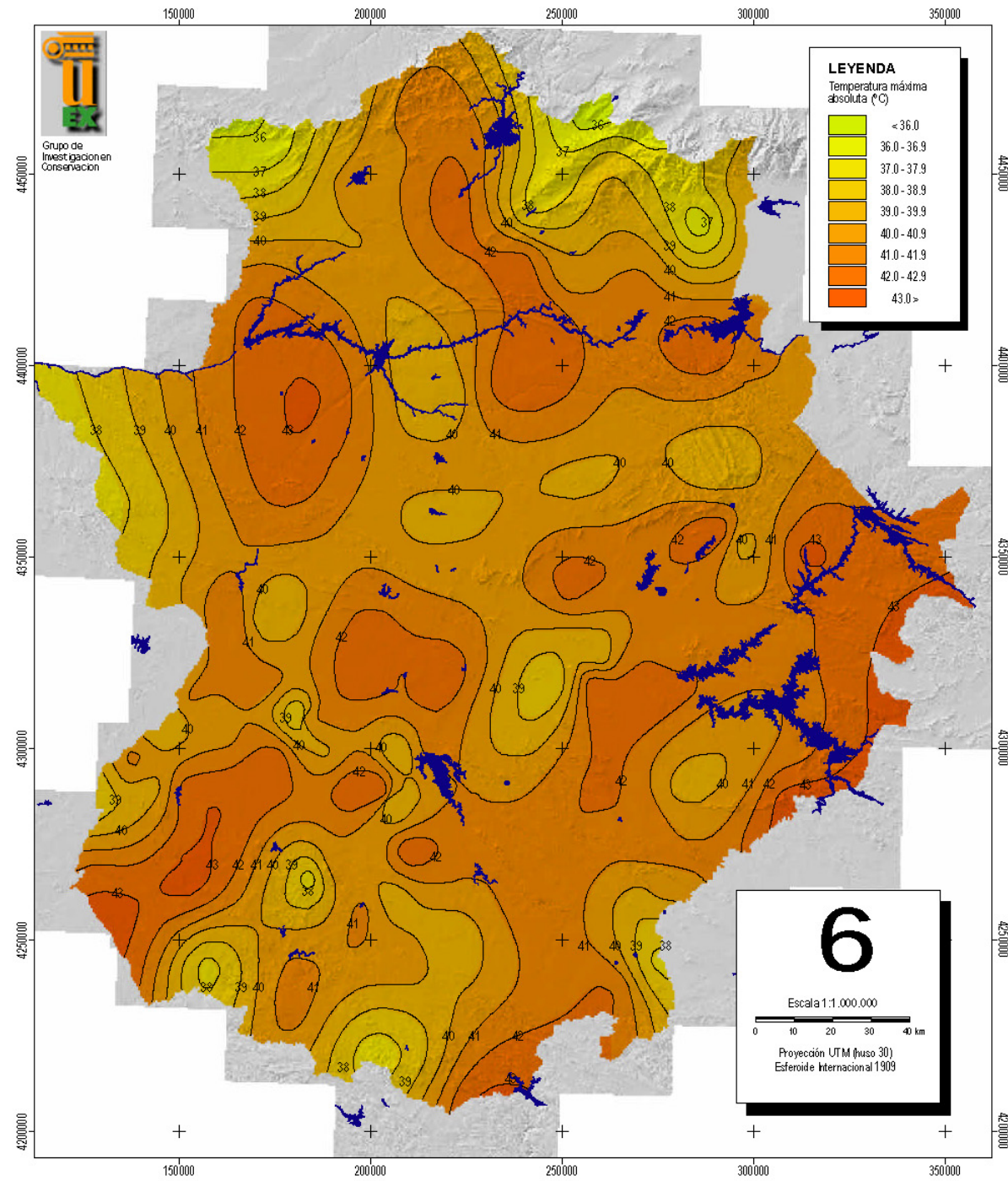
Si analizamos el diagrama ombrotérmico, en el que se enfrentan temperaturas y precipitaciones, observamos como los valores se invierten (como ocurre generalmente en el clima mediterráneo), de modo que cuando las temperaturas son más elevadas, las precipitaciones alcanzan sus mínimos anuales.

1.1.2. MAPAS CLIMÁTICOS DE EXTREMADURA

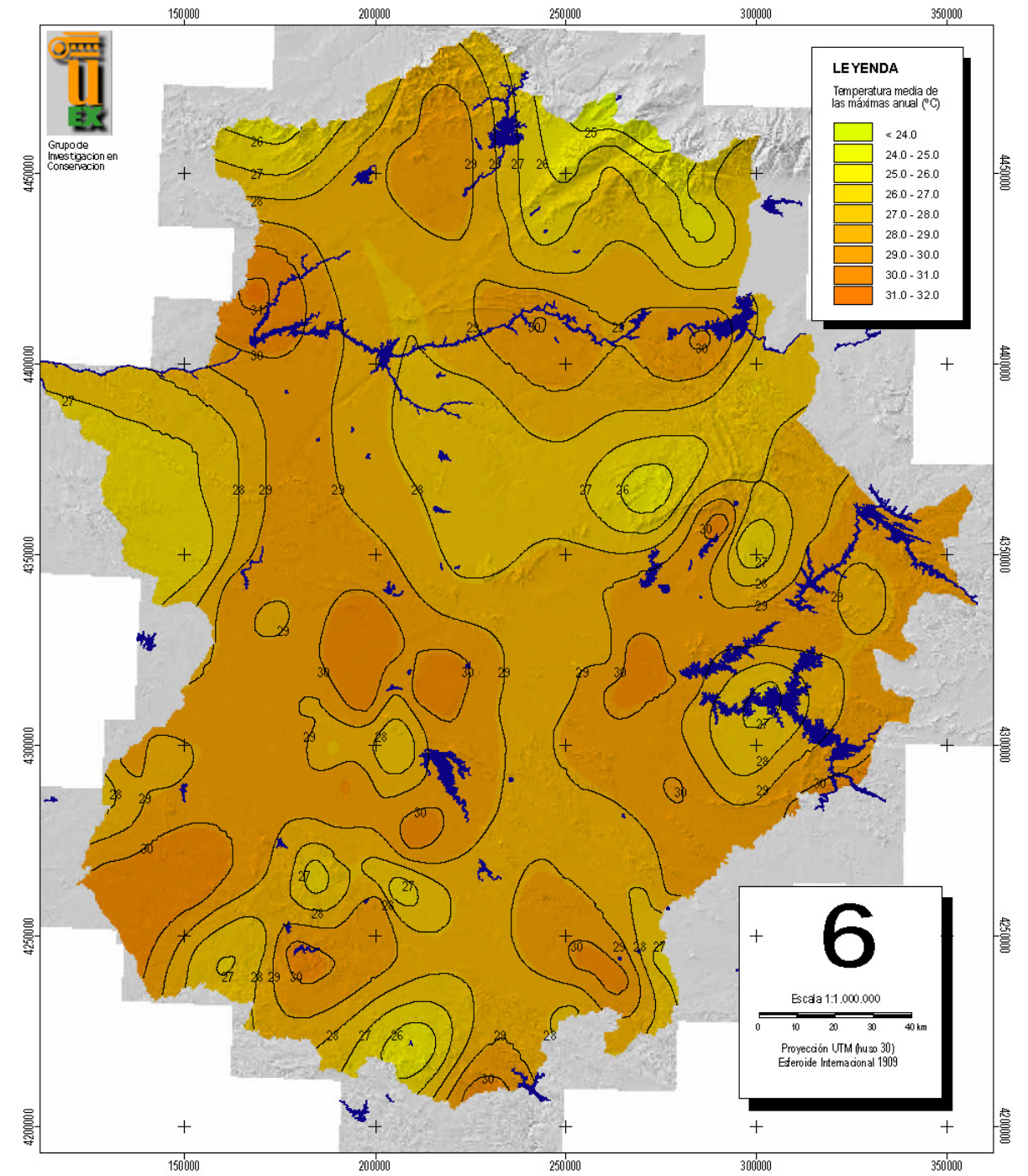
A continuación se adjuntan unos Mapas Climáticos de Extremadura, sacados del Atlas Climático de Extremadura editado por el GIC (Grupo de Investigación en Conservación) de la Universidad de Extremadura Año 2000, con el fin de poder observar los parámetros siguientes:

- Temperatura máxima absoluta
- Temperatura media de las máximas
- Temperatura media de las mínimas
- Temperatura mínima absoluta
- Precipitación media anual

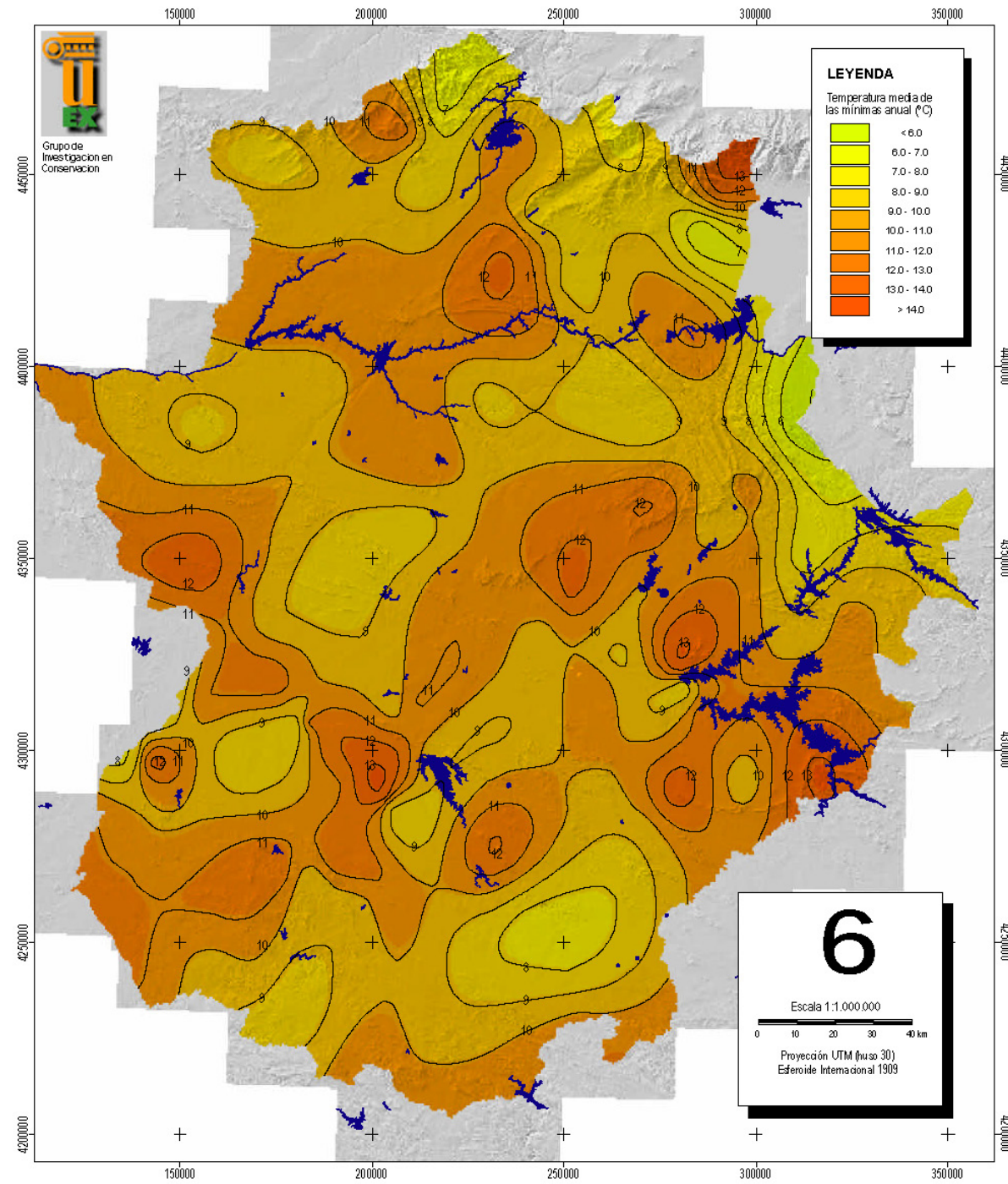
Temperatura máxima absoluta (°C)



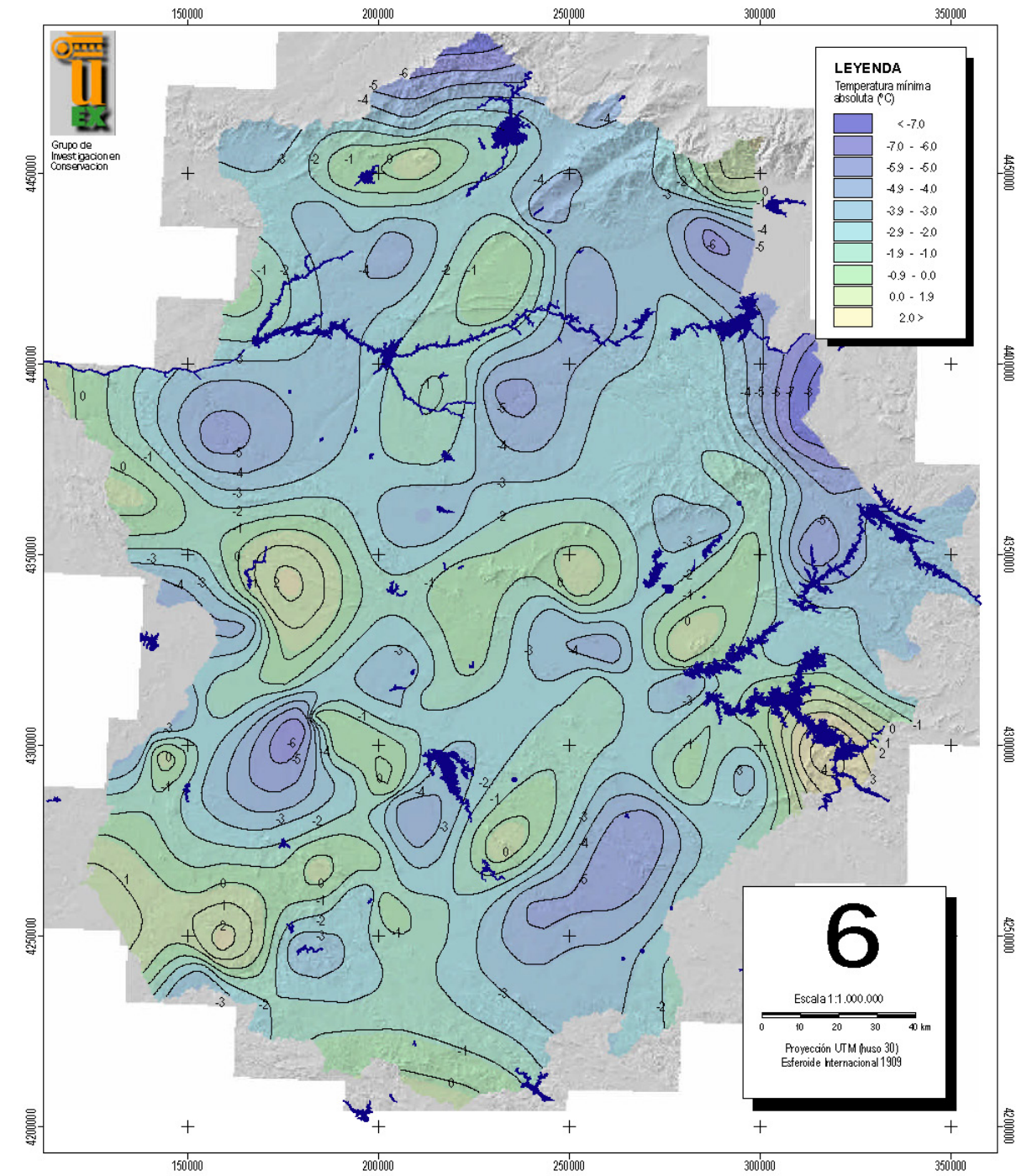
Temperatura media de las máximas anual (°C)

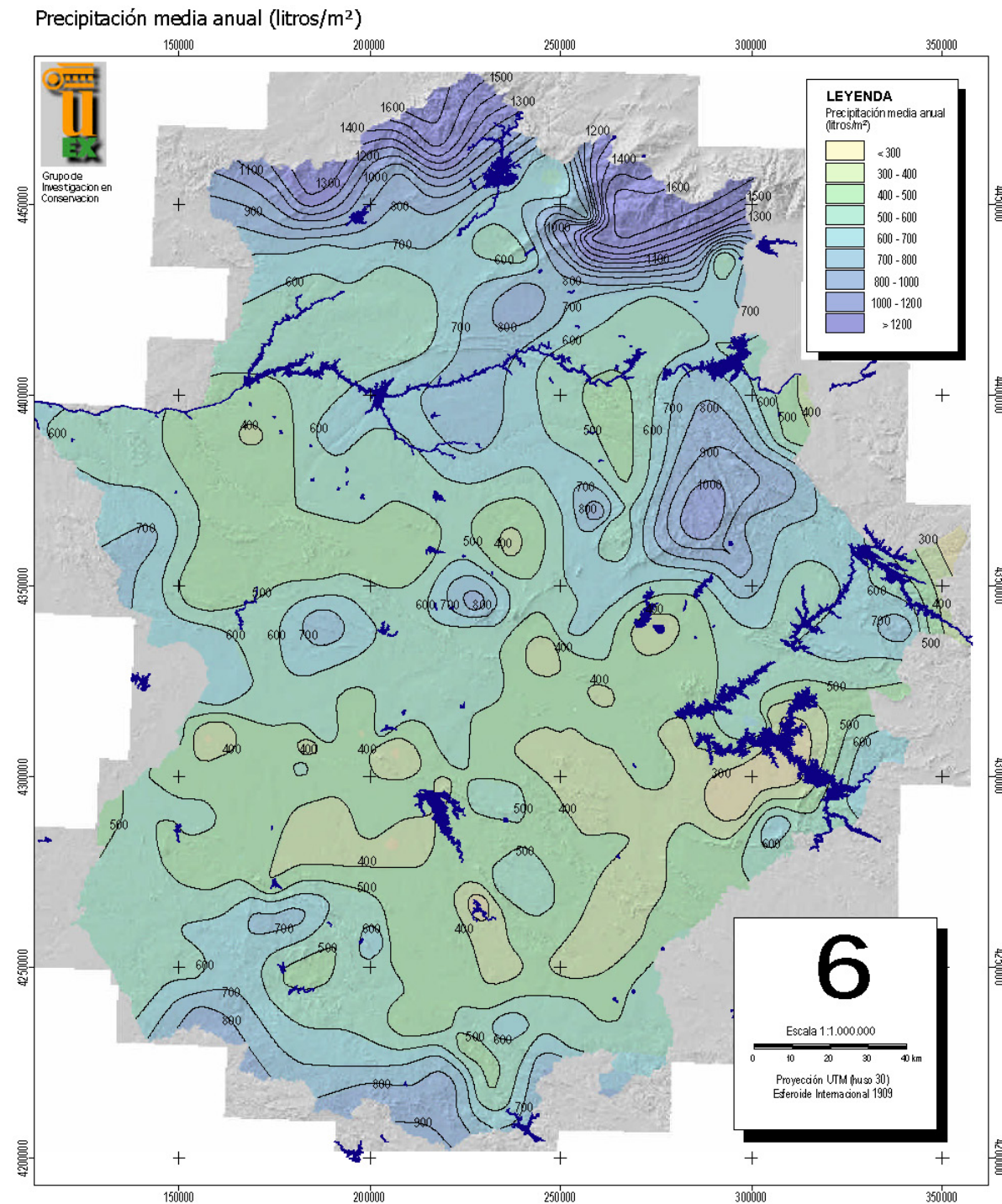


Temperatura media de las mínimas anual (°C)



Temperatura mínima absoluta (°C)





1.2. HIDROLOGÍA

El presente estudio hidrológico tiene como objetivo la determinación de la precipitación máxima diaria para período de retorno de 500 años en el ámbito del presente Estudio.

1.2.1. CARACTERÍSTICAS FÍSICAS DE LAS CUENCAS

Dado el carácter de penillanura de la zona, su orografía de suaves pendientes y estepas, forma una red hidrográfica constituida por algunos arroyos y regatos de corto recorrido, que posteriormente desembocan en el arroyo del Conejo, situado en la zona noreste del término municipal.

La existencia de acuíferos es inexistente

La red hidrográfica del término municipal de Casas de Reina se orienta hacia la vertiente del río Guadiana, está articulada por un curso superficial principal en el arroyo del Conejo, al que vierten sus aguas una red de arroyos de menor entidad, que surcan el territorio de Casas de Reina .

El área de estudio engloba una única cuenca además de pequeñas subcuencas que básicamente se pueden resumir en:

- Cuenca principal: Arroyo Carrasca, que discurre al este de Llerena en dirección de suroeste-noreste y cruza la traza en el P.K. 0+190 prácticamente perpendicularmente en dirección norte.
- Pequeños cauces en dirección suroeste-noreste que se conforman en las vaguadas hasta desembocar en el arroyo Carrasca previo a que éste intercepte la traza.

1.2.2. ESTUDIO PLUVIOMÉTRICO

El objetivo del análisis pluviométrico es conocer el valor esperable de la precipitación sobre el área de Estudio y su distribución en el tiempo. Esta precipitación servirá para calcular el caudal, correspondiente a un determinado período de retorno, mediante un modelo de transformación de la lluvia en escorrentía.

El objeto fundamental de las publicaciones existentes es el de servir de base para el cálculo de los caudales a desaguar, tomando como punto de partida una recopilación de datos de máximas lluvias diarias registrados por una selección de estaciones pluviométricas y estimando estadísticamente desde las series obtenidas unos parámetros y cuantiles, con representación de los resultados alcanzados en planos específicos. De esta manera se hace posible obtener las máximas precipitaciones en un determinado lugar de la España.

En este anejo, en cuanto a las lluvias máximas previsibles en un día sobre cada una de las cuencas consideradas, se han tomado, de acuerdo a las indicaciones del Órgano de Cuenca, los contemplados en la aplicación CAUMAX "Mapa de Caudales Máximos. Versión. 2.3" desarrollado por el Centro de Estudios y Experimentación de Obras Públicas (CEDEX) y editado por el Ministerio de Agricultura, Alimentación y Medio Ambiente con fecha de mayo de 2014.

Con este dato básico se podrán conocer los caudales punta a desaguar en cada uno de los puntos de estudio.

1.2.3. ESTUDIO HIDROLÓGICO

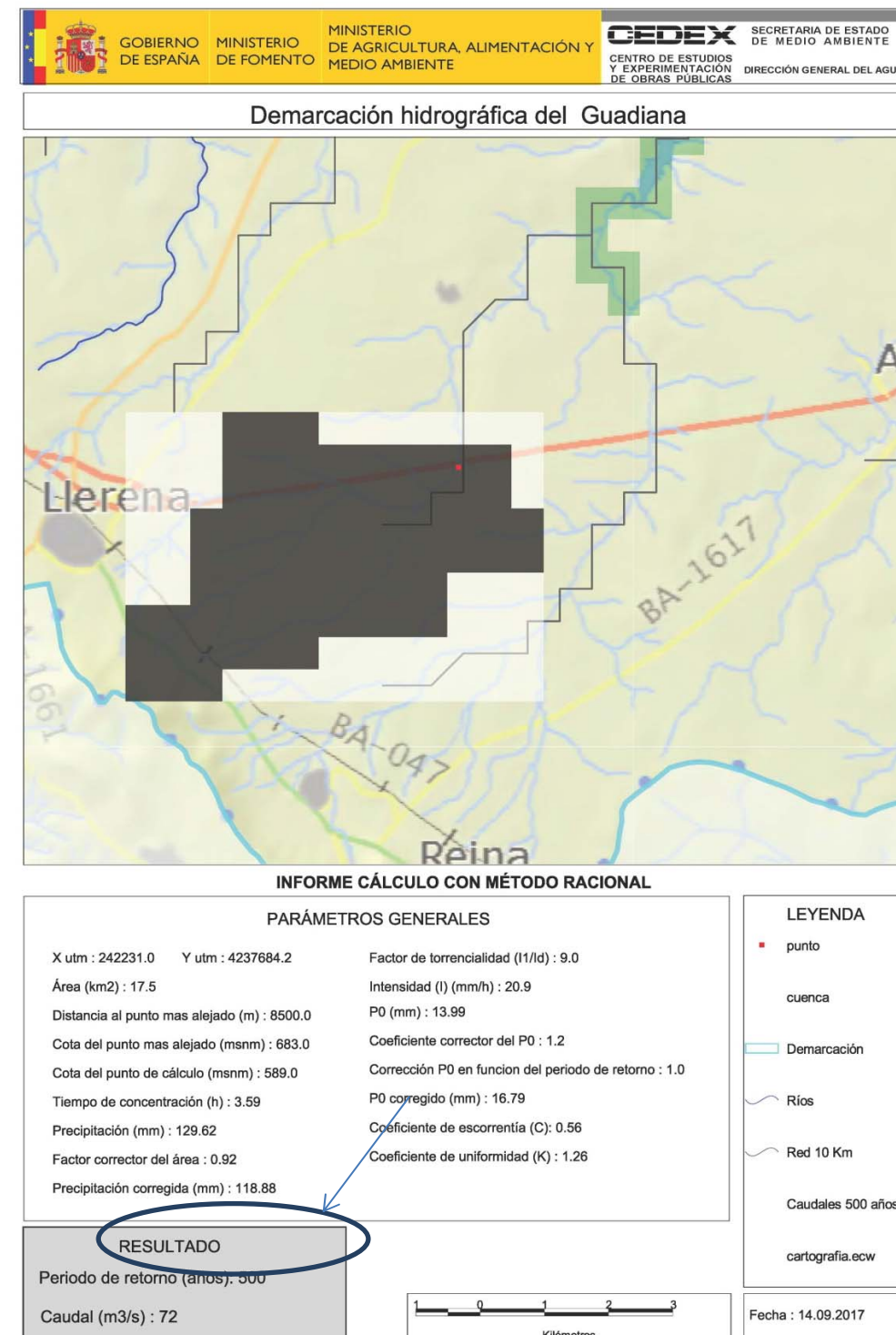
De acuerdo a las indicaciones del Organismo de Cuenca, Confederación Hidrográfica del Guadiana, la metodología y procedimiento de cálculo para la obtención de los caudales máximos es la desarrollada en la publicación *“Cálculo hidrometeorológico de caudales máximos en pequeñas cuencas naturales”*, de mayo de 1987. En cuanto a las lluvias máximas previsible en un día, dato básico que nos permite conocer los caudales punta, se encuentran contempladas en la publicación denominada *“Mapa de Caudales Máximos”* desarrollado por el Centro de Estudios Hidrográficos del Centro de Estudios y Experimentación de Obras Públicas (CEDEX) así como por *“Isolíneas de precipitaciones máximas previsible en un día”* (1978), actualizada posteriormente con el *“Mapa para el cálculo de máximas precipitaciones diarias en la España peninsular”* (1997) y las *“Máximas lluvias diarias en la España peninsular”* (1999), editadas ambas por el Ministerio de Fomento, Dirección General de Carreteras, en Convenio con el (CEDEX).

Para la única cuenca existente, la correspondiente al arroyo Carrasca, se ha adoptado la precipitación máxima diaria obtenida con la aplicación CAUMAX.

Para el periodo de retorno considerado (500 años) el dato obtenido para la precipitación máxima diaria en el punto de desagüe correspondiente a la cuenca del arroyo Carrascal es :

$$Pd \text{ máx.} = 118.88 \text{ mm}$$

En el Apéndice nº 1, se incluye los datos proporcionado por AEMET para las estaciones enunciadas.



Apéndice 1.- Datos meteorológicos AEMET.- Llerena 2011-2017

MENSUALES DE TEMPERATURAS

INDICATIVO	AÑO	MES	NOMBRE	ALTITUD	C_X	C_Y	CMT	NOM_PROV	ALTA	BAJA	LONGITUD	LATITUD	IND_SYN	NOM_EG	DATUM	TM_MAX	TM_MIN	TM_MES
4386B	2011	1	LLERENA	655	235927	4235826	EXT	BADAJOS	01/06/2007		601012	381354	8336	AEMET	ETRS89	11,0	4,1	7,6
4386B	2011	2	LLERENA	655	235927	4235826	EXT	BADAJOS	01/06/2007		601012	381354	8336	AEMET	ETRS89	13,7	4,7	9,2
4386B	2011	3	LLERENA	655	235927	4235826	EXT	BADAJOS	01/06/2007		601012	381354	8336	AEMET	ETRS89	14,3	5,9	10,1
4386B	2011	4	LLERENA	655	235927	4235826	EXT	BADAJOS	01/06/2007		601012	381354	8336	AEMET	ETRS89	20,7	11,1	16,0
4386B	2011	5	LLERENA	655	235927	4235826	EXT	BADAJOS	01/06/2007		601012	381354	8336	AEMET	ETRS89	24,3	13,4	18,9
4386B	2011	8	LLERENA	655	235927	4235826	EXT	BADAJOS	01/06/2007		601012	381354	8336	AEMET	ETRS89	32,7	17,6	25,1
4386B	2011	11	LLERENA	655	235927	4235826	EXT	BADAJOS	01/06/2007		601012	381354	8336	AEMET	ETRS89	15,2	7,9	11,6
4386B	2011	12	LLERENA	655	235927	4235826	EXT	BADAJOS	01/06/2007		601012	381354	8336	AEMET	ETRS89	12,4	4,3	8,3
4386B	2012	1	LLERENA	655	235927	4235826	EXT	BADAJOS	01/06/2007		601012	381354	8336	AEMET	ETRS89	12,7	4,3	8,5
4386B	2012	2	LLERENA	655	235927	4235826	EXT	BADAJOS	01/06/2007		601012	381354	8336	AEMET	ETRS89	12,2	1,4	6,8
4386B	2012	3	LLERENA	655	235927	4235826	EXT	BADAJOS	01/06/2007		601012	381354	8336	AEMET	ETRS89	17,8	6,4	12,2
4386B	2012	4	LLERENA	655	235927	4235826	EXT	BADAJOS	01/06/2007		601012	381354	8336	AEMET	ETRS89	15,8	6,1	11,0
4386B	2012	5	LLERENA	655	235927	4235826	EXT	BADAJOS	01/06/2007		601012	381354	8336	AEMET	ETRS89	25,3	12,7	19,0
4386B	2012	6	LLERENA	655	235927	4235826	EXT	BADAJOS	01/06/2007		601012	381354	8336	AEMET	ETRS89	30,8	15,7	23,3
4386B	2012	7	LLERENA	655	235927	4235826	EXT	BADAJOS	01/06/2007		601012	381354	8336	AEMET	ETRS89	33,4	17,2	25,3
4386B	2012	8	LLERENA	655	235927	4235826	EXT	BADAJOS	01/06/2007		601012	381354	8336	AEMET	ETRS89	34,1	18,5	26,3
4386B	2012	9	LLERENA	655	235927	4235826	EXT	BADAJOS	01/06/2007		601012	381354	8336	AEMET	ETRS89	27,7	16,1	21,9
4386B	2012	10	LLERENA	655	235927	4235826	EXT	BADAJOS	01/06/2007		601012	381354	8336	AEMET	ETRS89	21,3	11,8	16,6
4386B	2012	11	LLERENA	655	235927	4235826	EXT	BADAJOS	01/06/2007		601012	381354	8336	AEMET	ETRS89	13,9	7,7	10,9
4386B	2012	12	LLERENA	655	235927	4235826	EXT	BADAJOS	01/06/2007		601012	381354	8336	AEMET	ETRS89	12,4	5,6	9,0
4386B	2013	1	LLERENA	655	235927	4235826	EXT	BADAJOS	01/06/2007		601012	381354	8336	AEMET	ETRS89	11,6	4,6	8,1
4386B	2013	2	LLERENA	655	235927	4235826	EXT	BADAJOS	01/06/2007		601012	381354	8336	AEMET	ETRS89	11,3	2,7	7,0
4386B	2013	3	LLERENA	655	235927	4235826	EXT	BADAJOS	01/06/2007		601012	381354	8336	AEMET	ETRS89	12,9	6,1	9,6
4386B	2013	4	LLERENA	655	235927	4235826	EXT	BADAJOS	01/06/2007		601012	381354	8336	AEMET	ETRS89	18,3	8,0	13,2
4386B	2013	5	LLERENA	655	235927	4235826	EXT	BADAJOS	01/06/2007		601012	381354	8336	AEMET	ETRS89	21,7	9,4	15,6
4386B	2013	6	LLERENA	655	235927	4235826	EXT	BADAJOS	01/06/2007		601012	381354	8336	AEMET	ETRS89	28,7	14,7	21,7
4386B	2013	7	LLERENA	655	235927	4235826	EXT	BADAJOS	01/06/2007		601012	381354	8336	AEMET	ETRS89	34,1	19,6	26,9
4386B	2013	8	LLERENA	655	235927	4235826	EXT	BADAJOS	01/06/2007		601012	381354	8336	AEMET	ETRS89	34,5	19,9	27,2
4386B	2013	9	LLERENA	655	235927	4235826	EXT	BADAJOS	01/06/2007		601012	381354	8336	AEMET	ETRS89	28,9	17,3	23,1
4386B	2013	10	LLERENA	655	235927	4235826	EXT	BADAJOS	01/06/2007		601012	381354	8336	AEMET	ETRS89	22,2	13	17,6
4386B	2013	11	LLERENA	655	235927	4235826	EXT	BADAJOS	01/06/2007		601012	381354	8336	AEMET	ETRS89	14,1	5,3	9,7
4386B	2013	12	LLERENA	655	235927	4235826	EXT	BADAJOS	01/06/2007		601012	381354	8336	AEMET	ETRS89	13,0	4,5	8,8
4386B	2014	1	LLERENA	655	235927	4235826	EXT	BADAJOS	01/06/2007		601012	381354	8336	AEMET	ETRS89	11,7	5,5	8,6
4386B	2014	2	LLERENA	655	235927	4235826	EXT	BADAJOS	01/06/2007		601012	381354	8336	AEMET	ETRS89	11,2	4,3	7,8
4386B	2014	3	LLERENA	655	235927	4235826	EXT	BADAJOS	01/06/2007		601012	381354	8336	AEMET	ETRS89	15,8	6,2	11,0
4386B	2014	4	LLERENA	655	235927	4235826	EXT	BADAJOS	01/06/2007		601012	381354	8336	AEMET	ETRS89	20,6	9,8	15,2
4386B	2014	5	LLERENA	655	235927	4235826	EXT	BADAJOS	01/06/2007		601012	381354	8336	AEMET	ETRS89	25,5	11,3	18,5
4386B	2014	6	LLERENA	655	235927	4235826	EXT	BADAJOS	01/06/2007		601012	381354	8336	AEMET	ETRS89	28,6	14,3	21,4
4386B	2014	7	LLERENA	655	235927	4235826	EXT	BADAJOS	01/06/2007		601012	381354	8336	AEMET	ETRS89	32,1	17,4	24,8
4386B	2014	8	LLERENA	655	235927	4235826	EXT	BADAJOS	01/06/2007		601012	381354	8336	AEMET	ETRS89	32,3	17,3	24,9
4386B	2014	9	LLERENA	655	235927	4235826	EXT	BADAJOS	01/06/2007		601012	381354	8336	AEMET	ETRS89	26,5	15,7	21,1
4386B	2014	10	LLERENA	655	235927	4235826	EXT	BADAJOS	01/06/2007		601012	381354	8336	AEMET	ETRS89	24,0	14,4	19,2
4386B	2014	11	LLERENA	655	235927	4235826	EXT	BADAJOS	01/06/2007		601012	381354	8336	AEMET	ETRS89	15,4	8,7	12,1
4386B	2014	12	LLERENA	655	235927	4235826	EXT	BADAJOS	01/06/2007		601012	381354	8336	AEMET	ETRS89	11,7	3,9	7,8
4386B	2015	1	LLERENA	655	235927	4235826	EXT	BADAJOS	01/06/2007		601012	381354	8336	AEMET	ETRS89	12,3	3,4	7,9
4386B	2015	2	LLERENA	655	235927	4235826	EXT	BADAJOS	01/06/2007		601012	381354	8336	AEMET	ETRS89	11,0	2,6	6,8
4386B	2015	3	LLERENA	655	235927	4235826	EXT	BADAJOS	01/06/2007		601012	381354	8336	AEMET	ETRS89	17,4	6,6	12,0
4386B	2015	4	LLERENA	655	235927	4235826	EXT	BADAJOS	01/06/2007		601012	381354	8336	AEMET	ETRS89	20,2	9,4	14,8
4386B	2015	5	LLERENA	655	235927	4235826	EXT	BADAJOS	01/06/2007		601012	381354	8336	AEMET	ETRS89	28,1	13,7	20,9

INDICATIVO	AÑO	MES	NOMBRE	ALTITUD	C_X	C_Y	CMT	NOM_PROV	ALTA	BAJA	LONGITUD	LATITUD	IND_SYN	NOM_EG	DATUM	TM_MAX	TM_MIN	TM_MES
4386B	2015	6	LLERENA	655	235927	4235826	EXT	BADAJOS	01/06/2007		601012	381354	8336	AEMET	ETRS89	30,4	16,7	23,6
4386B	2015	7	LLERENA	655	235927	4235826	EXT	BADAJOS	01/06/2007		601012	381354	8336	AEMET	ETRS89	36,2	19,6	27,9
4386B	2015	8	LLERENA	655	235927	4235826	EXT	BADAJOS	01/06/2007		601012	381354	8336	AEMET	ETRS89	32,6	18,4	25,5
4386B	2015	9	LLERENA	655	235927	4235826	EXT	BADAJOS	01/06/2007		601012	381354	8336	AEMET	ETRS89	27,5	14,6	21,1
4386B	2015	10	LLERENA	655	235927	4235826	EXT	BADAJOS	01/06/2007		601012	381354	8336	AEMET	ETRS89	20,9	13,0	17,0
4386B	2015	11	LLERENA	655	235927	4235826	EXT	BADAJOS	01/06/2007		601012	381354	8336	AEMET	ETRS89	18,4	8,7	13,6
4386B	2015	12	LLERENA	655	235927	4235826	EXT	BADAJOS	01/06/2007		601012	381354	8336	AEMET	ETRS89	16,6	8,8	12,7
4386B	2016	1	LLERENA	655	235927	4235826	EXT	BADAJOS	01/06/2007		601012	381354	8336	AEMET	ETRS89	12,7	6,1	9,5
4386B	2016	2	LLERENA	655	235927	4235826	EXT	BADAJOS	01/06/2007		601012	381354	8336	AEMET	ETRS89	12,4	4,9	8,7
4386B	2016	3	LLERENA	655	235927	4235826	EXT	BADAJOS	01/06/2007		601012	381354	8336	AEMET	ETRS89	14,9	4,8	9,9
4386B	2016	4	LLERENA	655	235927	4235826	EXT	BADAJOS	01/06/2007		601012	381354	8336	AEMET	ETRS89	17,3	8,1	12,7
4386B	2016	5	LLERENA	655	235927	4235826	EXT	BADAJOS	01/06/2007		601012	381354	8336	AEMET	ETRS89	20,7	10,5	15,6
4386B	2016	6	LLERENA	655	235927	4235826	EXT	BADAJOS	01/06/2007		601012	381354	8336	AEMET	ETRS89	30,0	15,3	22,7
4386B	2016	7	LLERENA	655	235927	4235826	EXT	BADAJOS	01/06/2007		601012	381354	8336	AEMET	ETRS89	35,4	20,1	27,8
4386B	2016	8	LLERENA	655	235927	4235826	EXT	BADAJOS	01/06/2007		601012	381354	8336	AEMET	ETRS89	34,7	20,2	27,5
4386B	2016	9	LLERENA	655	235927	4235826	EXT	BADAJOS	01/06/2007		601012	381354	8336	AEMET	ETRS89	30,4	16,6	23,5
4386B	2016	10	LLERENA	655	235927	4235826	EXT	BADAJOS	01/06/2007		601012	381354	8336	AEMET	ETRS89	23,9	13,7	18,8
4386B	2016	11	LLERENA	655	235927	4235826	EXT	BADAJOS	01/06/2007		601012	381354	8336	AEMET	ETRS89	14,7	6,8	10,8
4386B	2016	12	LLERENA	655	235927	4235826	EXT	BADAJOS	01/06/2007		601012	381354	8336	AEMET	ETRS89	13,6	6,0	9,8
4386B	2017	1	LLERENA	655	235927	4235826	EXT	BADAJOS	01/06/2007		601012	381354	8336	AEMET	ETRS89	11,7	3,4	7,5
4386B	2017	2	LLERENA	655	235927	4235826	EXT	BADAJOS	01/06/2007		601012	381354	8336	AEMET	ETRS89	13,5	6,1	9,8
4386B	2017	3	LLERENA	655	235927	4235826	EXT	BADAJOS	01/06/2007		601012	381354	8336	AEMET	ETRS89	16,4	6,3	11,4
4386B	2017	4	LLERENA	655	235927	4235826	EXT	BADAJOS	01/06/2007		601012	381354	8336	AEMET	ETRS89	22,5	9,9	16,3
4386B	2017	6	LLERENA	655	235927	4235826	EXT	BADAJOS	01/06/2007		601012	381354	8336	AEMET	ETRS89	33,8	17,9	25,9
4386B	2017	7	LLERENA	655	235927	4235826	EXT	BADAJOS	01/06/2007		601012	381354	8336	AEMET	ETRS89	35,3	18,5	27,0
4386B	2017	8	LLERENA	655	235927	4235826	EXT	BADAJOS	01/06/2007		601012	381354	8336	AEMET	ETRS89	35,7	19,0	27,4
5476	2011	1	VALVERDE D	571	252868	4232869	EXT	BADAJOS	01/10/1945		549212	381236		NO ESPECIFICADA	ETRS89	14,0	4,8	9,4
5476	2011	2	VALVERDE D	571	252868	4232869	EXT	BADAJOS	01/10/1945		549212	381236		NO ESPECIFICADA	ETRS89	16,6	4,1	10,4
5476	2011	3	VALVERDE D	571	252868	4232869	EXT	BADAJOS	01/10/1945		549212	381236		NO ESPECIFICADA	ETRS89	17,9	6,6	12,3
5476	2011	4	VALVERDE D	571	252868	4232869	EXT	BADAJOS	01/10/1945		549212	381236		NO ESPECIFICADA	ETRS89	24,4	10,6	17,5
5476	2011	5	VALVERDE D	571	252868	4232869	EXT	BADAJOS	01/10/1945		549212	381236		NO ESPECIFICADA	ETRS89	26,3	13,5	19,9
5476	2011	6	VALVERDE D	571	252868	4232869	EXT	BADAJOS	01/10/1945		549212	381236		NO ESPECIFICADA	ETRS89	32,3	15,3	23,8
5476	2011	7	VALVERDE D	571	252868	4232869	EXT	BADAJOS	01/10/1945		549212	381236		NO ESPECIFICADA	ETRS89	34,1	17,7	25,9
5476	2011	8	VALVERDE D	571	252868	4232869	EXT	BADAJOS	01/10/1945		549212	381236		NO ESPECIFICADA	ETRS89	33,5	19,5	26,5
5476	2011	9	VALVERDE D	571	252868	4232869	EXT	BADAJOS	01/10/1945		549212	381236		NO ESPECIFICADA	ETRS89	30,9	15,8	23,4
5476	2011	10	VALVERDE D	571	252868	4232869	EXT	BADAJOS	01/10/1945		549212	381236		NO ESPECIFICADA	ETRS89	27,7	13,4	20,5
5476	2011	11	VALVERDE D	571	252868	4232869	EXT	BADAJOS	01/10/1945		549212	381236		NO ESPECIFICADA	ETRS89	17,9	7,2	12,6
5476	2011	12	VALVERDE D	571	252868	4232869	EXT	BADAJOS	01/10/1945		549212	381236		NO ESPECIFICADA	ETRS89	15,3	3,6	9,4
5476	2012	1	VALVERDE D	571	252868	4232869	EXT	BADAJOS	01/10/1945		549212	381236		NO ESPECIFICADA	ETRS89	15,1	1,4	8,3
5476	2012	2	VALVERDE D	571	252868	4232869	EXT	BADAJOS	01/10/1945		549212	381236		NO ESPECIFICADA	ETRS89	15,9	0,6	8,3
5476	2012	3	VALVERDE D	571	252868	4232869	EXT	BADAJOS	01/10/1945		549212	381236		NO ESPECIFICADA	ETRS89	21,3	5,8	13,5
5476	2012	4	VALVERDE D	571	252868	4232869	EXT	BADAJOS	01/10/1945		549212	381236		NO ESPECIFICADA	ETRS89	18,1	5,6	11,9
5476	2012	5	VALVERDE D	571	252868	4232869	EXT	BADAJOS	01/10/1945		549212	381236		NO ESPECIFICADA	ETRS89	25,5	12,9	19,2
5476	2012	6	VALVERDE D	571	252868	4232869	EXT	BADAJOS	01/10/1945		549212	381236		NO ESPECIFICADA	ETRS89	32,0	17,0	24,5
5476	2012	7	VALVERDE D	571	252868	4232869	EXT	BADAJOS	01/10/1945		549212	381236		NO ESPECIFICADA	ETRS89	34,9	18,0	26,5
5476	2012	8	VALVERDE D	571	252868	4232869	EXT	BADAJOS	01/10/1945		549212	381236		NO ESPECIFICADA	ETRS89	34,6	19,3	26,9
5476	2012	9	VALVERDE D	571	252868	4232869	EXT	BADAJOS	01/10/1945		549212	381236		NO ESPECIFICADA	ETRS89	27,9	16,8	22,4
5476	2012	10	VALVERDE D	571	252868	4232869	EXT	BADAJOS	01/10/1945		549212	381236		NO ESPECIFICADA	ETRS89	22,3	11,8	17,1
5476	2012	11	VALVERDE D	571	252868	4232869	EXT	BADAJOS	01/10/1945		549212	381236		NO ESPECIFICADA	ETRS89	16,2	6,9	11,6

INDICATIVO	AÑO	MES	NOMBRE	ALTITUD	C_X	C_Y	CMT	NOM_PROV	ALTA	BAJA	LONGITUD	LATITUD	IND_SYN	NOM_EG	DATUM	TM_MAX	TM_MIN	TM_MES
5476	2012	12	VALVERDE D	571	252868	4232869	EXT	BADAJOS	01/10/1945		549212	381236		NO ESPECIFICADA	ETRS89	15,1	4,6	9,8
5476	2013	1	VALVERDE D	571	252868	4232869	EXT	BADAJOS	01/10/1945		549212	381236		NO ESPECIFICADA	ETRS89	13,5	3,7	8,6
5476	2013	2	VALVERDE D	571	252868	4232869	EXT	BADAJOS	01/10/1945		549212	381236		NO ESPECIFICADA	ETRS89	12,3	3,0	7,6
5476	2013	3	VALVERDE D	571	252868	4232869	EXT	BADAJOS	01/10/1945		549212	381236		NO ESPECIFICADA	ETRS89	14,0	5,4	9,7
5476	2013	4	VALVERDE D	571	252868	4232869	EXT	BADAJOS	01/10/1945		549212	381236		NO ESPECIFICADA	ETRS89	20,7	8,9	14,8
5476	2013	5	VALVERDE D	571	252868	4232869	EXT	BADAJOS	01/10/1945		549212	381236		NO ESPECIFICADA	ETRS89	22,2	8,5	15,4
5476	2013	6	VALVERDE D	571	252868	4232869	EXT	BADAJOS	01/10/1945		549212	381236		NO ESPECIFICADA	ETRS89	29,7	15,0	22,3
5476	2013	7	VALVERDE D	571	252868	4232869	EXT	BADAJOS	01/10/1945		549212	381236		NO ESPECIFICADA	ETRS89	35,1	19,7	27,4
5476	2013	8	VALVERDE D	571	252868	4232869	EXT	BADAJOS	01/10/1945		549212	381236		NO ESPECIFICADA	ETRS89	34,0	19	26,5
5476	2013	9	VALVERDE D	571	252868	4232869	EXT	BADAJOS	01/10/1945		549212	381236		NO ESPECIFICADA	ETRS89	28,9	16,7	22,8
5476	2013	10	VALVERDE D	571	252868	4232869	EXT	BADAJOS	01/10/1945		549212	381236		NO ESPECIFICADA	ETRS89	22,6	12,9	18,0
5476	2013	11	VALVERDE D	571	252868	4232869	EXT	BADAJOS	01/10/1945		549212	381236		NO ESPECIFICADA	ETRS89	15,2	5	10,1
5476	2013	12	VALVERDE D	571	252868	4232869	EXT	BADAJOS	01/10/1945		549212	381236		NO ESPECIFICADA	ETRS89	13,0	2,1	7,6
5476	2014	1	VALVERDE D	571	252868	4232869	EXT	BADAJOS	01/10/1945		549212	381236		NO ESPECIFICADA	ETRS89	13,9	4	9,0
5476	2014	2	VALVERDE D	571	252868	4232869	EXT	BADAJOS	01/10/1945		549212	381236		NO ESPECIFICADA	ETRS89	13,9	4,4	9,1
5476	2014	3	VALVERDE D	571	252868	4232869	EXT	BADAJOS	01/10/1945		549212	381236		NO ESPECIFICADA	ETRS89	17,9	6,5	12,2
5476	2014	4	VALVERDE D	571	252868	4232869	EXT	BADAJOS	01/10/1945		549212	381236		NO ESPECIFICADA	ETRS89	22,9	9,5	16,2
5476	2014	5	VALVERDE D	571	252868	4232869	EXT	BADAJOS	01/10/1945		549212	381236		NO ESPECIFICADA	ETRS89	25,5	11,3	18,4
5476	2014	6	VALVERDE D	571	252868	4232869	EXT	BADAJOS	01/10/1945		549212	381236		NO ESPECIFICADA	ETRS89	29,8	15,1	22,4
5476	2014	7	VALVERDE D	571	252868	4232869	EXT	BADAJOS	01/10/1945		549212	381236		NO ESPECIFICADA	ETRS89	30,5	17,9	24,2
5476	2014	8	VALVERDE D	571	252868	4232869	EXT	BADAJOS	01/10/1945		549212	381236		NO ESPECIFICADA	ETRS89	31,5	18,2	24,9
5476	2014	9	VALVERDE D	571	252868	4232869	EXT	BADAJOS	01/10/1945		549212	381236		NO ESPECIFICADA	ETRS89	27,4	16,2	21,8
5476	2014	10	VALVERDE D	571	252868	4232869	EXT	BADAJOS	01/10/1945		549212	381236		NO ESPECIFICADA	ETRS89	25,8	13,8	19,8
5476	2014	11	VALVERDE D	571	252868	4232869	EXT	BADAJOS	01/10/1945		549212	381236		NO ESPECIFICADA	ETRS89	16,2	9,1	12,7
5476	2014	12	VALVERDE D	571	252868	4232869	EXT	BADAJOS	01/10/1945		549212	381236		NO ESPECIFICADA	ETRS89	11,8	2,8	7,3
5476	2015	1	VALVERDE D	571	252868	4232869	EXT	BADAJOS	01/10/1945		549212	381236		NO ESPECIFICADA	ETRS89	12,0	2	7,0
5476	2015	2	VALVERDE D	571	252868	4232869	EXT	BADAJOS	01/10/1945		549212	381236		NO ESPECIFICADA	ETRS89	11,8	3,2	7,5
5476	2015	3	VALVERDE D	571	252868	4232869	EXT	BADAJOS	01/10/1945		549212	381236		NO ESPECIFICADA	ETRS89	18,9	6,9	12,9
5476	2015	4	VALVERDE D	571	252868	4232869	EXT	BADAJOS	01/10/1945		549212	381236		NO ESPECIFICADA	ETRS89	22,0	10,5	16,2
5476	2015	5	VALVERDE D	571	252868	4232869	EXT	BADAJOS	01/10/1945		549212	381236		NO ESPECIFICADA	ETRS89	28,5	14	21,3
5476	2015	6	VALVERDE D	571	252868	4232869	EXT	BADAJOS	01/10/1945		549212	381236		NO ESPECIFICADA	ETRS89	31,5	17,5	24,5
5476	2015	7	VALVERDE D	571	252868	4232869	EXT	BADAJOS	01/10/1945		549212	381236		NO ESPECIFICADA	ETRS89	37,5	21,3	29,4
5476	2015	8	VALVERDE D	571	252868	4232869	EXT	BADAJOS	01/10/1945		549212	381236		NO ESPECIFICADA	ETRS89	31,7	19,1	25,4
5476	2015	9	VALVERDE D	571	252868	4232869	EXT	BADAJOS	01/10/1945		549212	381236		NO ESPECIFICADA	ETRS89	27,5	15,3	21,4
5476	2015	10	VALVERDE D	571	252868	4232869	EXT	BADAJOS	01/10/1945		549212	381236		NO ESPECIFICADA	ETRS89	22,4	13,1	17,7
5476	2015	11	VALVERDE D	571	252868	4232869	EXT	BADAJOS	01/10/1945		549212	381236		NO ESPECIFICADA	ETRS89	18,7	8	13,3
5476	2015	12	VALVERDE D	571	252868	4232869	EXT	BADAJOS	01/10/1945		549212	381236		NO ESPECIFICADA	ETRS89	17,1	7,1	12,1
5476	2016	1	VALVERDE D	571	252868	4232869	EXT	BADAJOS	01/10/1945		549212	381236		NO ESPECIFICADA	ETRS89	13,3	6,2	9,7
5476	2016	2	VALVERDE D	571	252868	4232869	EXT	BADAJOS	01/10/1945		549212	381236		NO ESPECIFICADA	ETRS89	12,9	4,7	8,8
5476	2016	3	VALVERDE D	571	252868	4232869	EXT	BADAJOS	01/10/1945		549212	381236		NO ESPECIFICADA	ETRS89	15,5	4,8	10,1
5476	2016	4	VALVERDE D	571	252868	4232869	EXT	BADAJOS	01/10/1945		549212	381236		NO ESPECIFICADA	ETRS89	18,6	8,1	13,4
5476	2016	5	VALVERDE D	571	252868	4232869	EXT	BADAJOS	01/10/1945		549212	381236		NO ESPECIFICADA	ETRS89	22,2	11,2	16,7
5476	2016	6	VALVERDE D	571	252868	4232869	EXT	BADAJOS	01/10/1945		549212	381236		NO ESPECIFICADA	ETRS89	30,3	15,7	23,0
5476	2016	7	VALVERDE D	571	252868	4232869	EXT	BADAJOS	01/10/1945		549212	381236		NO ESPECIFICADA	ETRS89	34,6	20,4	27,5
5476	2016	8	VALVERDE D	571	252868	4232869	EXT	BADAJOS	01/10/1945		549212	381236		NO ESPECIFICADA	ETRS89	33,6	21	27,3
5476	2016	9	VALVERDE D	571	252868	4232869	EXT	BADAJOS	01/10/1945		549212	381236		NO ESPECIFICADA	ETRS89	29,6	16,2	22,9
5476	2016	10	VALVERDE D	571	252868	4232869	EXT	BADAJOS	01/10/1945		549212	381236		NO ESPECIFICADA	ETRS89	24,5	13,5	19,0
5476	2016	11	VALVERDE D	571	252868	4232869	EXT	BADAJOS	01/10/1945		549212	381236		NO ESPECIFICADA	ETRS89	16,2	6,7	11,4
5476	2016	12	VALVERDE D	571	252868	4232869	EXT	BADAJOS	01/10/1945		549212	381236		NO ESPECIFICADA	ETRS89	14,8	4,5	9,6
5476	2017	1	VALVERDE D	571	252868	4232869	EXT	BADAJOS	01/10/1945		549212	381236		NO ESPECIFICADA	ETRS89	11,9	1,7	6,8
5476	2017	2	VALVERDE D	571	252868	4232869	EXT	BADAJOS	01/10/1945		549212	381236		NO ESPECIFICADA	ETRS89	15,3	5,5	10,4
5476	2017	3	VALVERDE D	571	252868	4232869	EXT	BADAJOS	01/10/1945		549212	381236		NO ESPECIFICADA	ETRS89	18,2	6,1	12,1
5476	2017	4	VALVERDE D	571	252868	4232869	EXT	BADAJOS	01/10/1945		549212	381236		NO ESPECIFICADA	ETRS89	22,7	9,5	16,1
5476	2017	5	VALVERDE D	571	252868	4232869	EXT	BADAJOS	01/10/1945		549212	381236		NO ESPECIFICADA	ETRS89	24,6	12,9	18,7
5476	2017	6	VALVERDE D	571	252868	4232869	EXT	BADAJOS	01/10/1945		549212	381236		NO ESPECIFICADA	ETRS89	33,3	0	0,0
5476	2017	7	VALVERDE D	571	252868	4232869	EXT	BADAJOS	01/10/1945		549212	381236		NO ESPECIFICADA	ETRS89	35,3	20	27,6
5476	2017	8	VALVERDE D	571	252868	4232869	EXT	BADAJOS	01/10/1945		549212	381236		NO ESPECIFICADA	ETRS89	34,6	20,2	27,4

PRECIPITACIÓN MENSUAL ZONA DE LLERENA 2011-2017

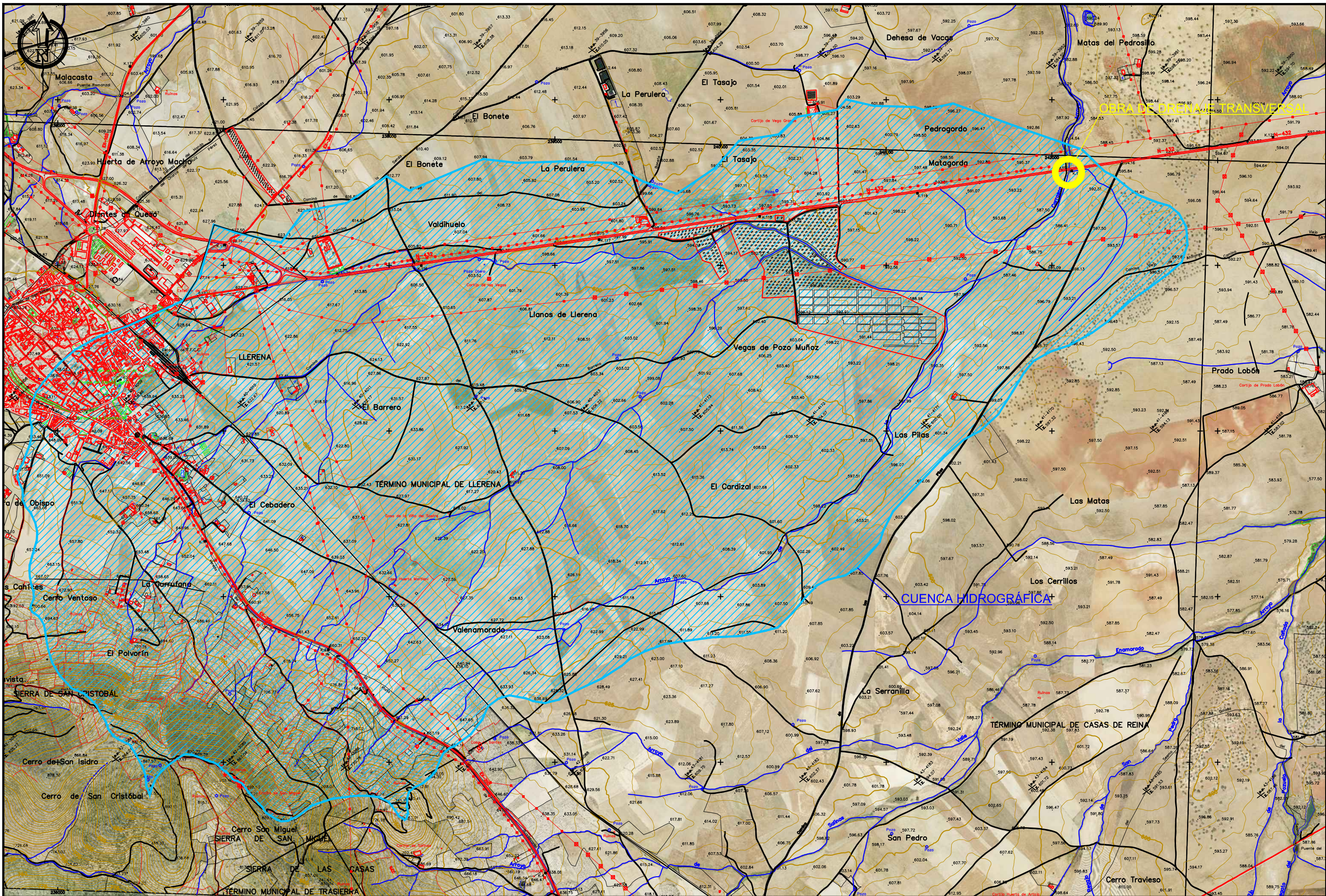
INDICATIVO	AÑO	MES	NOMBRE	ALTITUD	C_X	C_Y	CMT	NOM_PROV	ALTA	BAJA	LONGITUD	LATITUD	IND_SYN	NOM_EG	DATUM	PMES77
4386B	2011	1	LLERENA	655	235927	4235826	EXT	BADAJOS	01/06/2007		601012	381354	8336	AEMET	ETRS89	522
4386B	2011	3	LLERENA	655	235927	4235826	EXT	BADAJOS	01/06/2007		601012	381354	8336	AEMET	ETRS89	636
4386B	2011	4	LLERENA	655	235927	4235826	EXT	BADAJOS	01/06/2007		601012	381354	8336	AEMET	ETRS89	1116
4386B	2011	12	LLERENA	655	235927	4235826	EXT	BADAJOS	01/06/2007		601012	381354	8336	AEMET	ETRS89	70
4386B	2012	1	LLERENA	655	235927	4235826	EXT	BADAJOS	01/06/2007		601012	381354	8336	AEMET	ETRS89	160
4386B	2012	2	LLERENA	655	235927	4235826	EXT	BADAJOS	01/06/2007		601012	381354	8336	AEMET	ETRS89	4
4386B	2012	3	LLERENA	655	235927	4235826	EXT	BADAJOS	01/06/2007		601012	381354	8336	AEMET	ETRS89	162
4386B	2012	4	LLERENA	655	235927	4235826	EXT	BADAJOS	01/06/2007		601012	381354	8336	AEMET	ETRS89	578
4386B	2012	5	LLERENA	655	235927	4235826	EXT	BADAJOS	01/06/2007		601012	381354	8336	AEMET	ETRS89	492
4386B	2012	6	LLERENA	655	235927	4235826	EXT	BADAJOS	01/06/2007		601012	381354	8336	AEMET	ETRS89	2
4386B	2012	7	LLERENA	655	235927	4235826	EXT	BADAJOS	01/06/2007		601012	381354	8336	AEMET	ETRS89	0
4386B	2012	8	LLERENA	655	235927	4235826	EXT	BADAJOS	01/06/2007		601012	381354	8336	AEMET	ETRS89	0
4386B	2012	11	LLERENA	655	235927	4235826	EXT	BADAJOS	01/06/2007		601012	381354	8336	AEMET	ETRS89	1762
4386B	2012	12	LLERENA	655	235927	4235826	EXT	BADAJOS	01/06/2007		601012	381354	8336	AEMET	ETRS89	420
4386B	2013	1	LLERENA	655	235927	4235826	EXT	BADAJOS	01/06/2007		601012	381354	8336	AEMET	ETRS89	708
4386B	2013	4	LLERENA	655	235927	4235826	EXT	BADAJOS	01/06/2007		601012	381354	8336	AEMET	ETRS89	334
4386B	2013	5	LLERENA	655	235927	4235826	EXT	BADAJOS	01/06/2007		601012	381354	8336	AEMET	ETRS89	690
4386B	2013	6	LLERENA	655	235927	4235826	EXT	BADAJOS	01/06/2007		601012	381354	8336	AEMET	ETRS89	40
4386B	2013	7	LLERENA	655	235927	4235826	EXT	BADAJOS	01/06/2007		601012	381354	8336	AEMET	ETRS89	52
4386B	2013	8	LLERENA	655	235927	4235826	EXT	BADAJOS	01/06/2007		601012	381354	8336	AEMET	ETRS89	288
4386B	2013	9	LLERENA	655	235927	4235826	EXT	BADAJOS	01/06/2007		601012	381354	8336	AEMET	ETRS89	260
4386B	2013	10	LLERENA	655	235927	4235826	EXT	BADAJOS	01/06/2007		601012	381354	8336	AEMET	ETRS89	812
4386B	2013	11	LLERENA	655	235927	4235826	EXT	BADAJOS	01/06/2007		601012	381354	8336	AEMET	ETRS89	36
4386B	2013	12	LLERENA	655	235927	4235826	EXT	BADAJOS	01/06/2007		601012	381354	8336	AEMET	ETRS89	540
4386B	2014	1	LLERENA	655	235927	4235826	EXT	BADAJOS	01/06/2007		601012	381354	8336	AEMET	ETRS89	480
4386B	2014	2	LLERENA	655	235927	4235826	EXT	BADAJOS	01/06/2007		601012	381354	8336	AEMET	ETRS89	1036
4386B	2014	3	LLERENA	655	235927	4235826	EXT	BADAJOS	01/06/2007		601012	381354	8336	AEMET	ETRS89	322
4386B	2014	4	LLERENA	655	235927	4235826	EXT	BADAJOS	01/06/2007		601012	381354	8336	AEMET	ETRS89	452
4386B	2014	5	LLERENA	655	235927	4235826	EXT	BADAJOS	01/06/2007		601012	381354	8336	AEMET	ETRS89	94
4386B	2014	6	LLERENA	655	235927	4235826	EXT	BADAJOS	01/06/2007		601012	381354	8336	AEMET	ETRS89	92
4386B	2014	7	LLERENA	655	235927	4235826	EXT	BADAJOS	01/06/2007		601012	381354	8336	AEMET	ETRS89	68
4386B	2014	8	LLERENA	655	235927	4235826	EXT	BADAJOS	01/06/2007		601012	381354	8336	AEMET	ETRS89	0
4386B	2014	9	LLERENA	655	235927	4235826	EXT	BADAJOS	01/06/2007		601012	381354	8336	AEMET	ETRS89	534
4386B	2014	10	LLERENA	655	235927	4235826	EXT	BADAJOS	01/06/2007		601012	381354	8336	AEMET	ETRS89	850
4386B	2014	11	LLERENA	655	235927	4235826	EXT	BADAJOS	01/06/2007		601012	381354	8336	AEMET	ETRS89	1356
4386B	2014	12	LLERENA	655	235927	4235826	EXT	BADAJOS	01/06/2007		601012	381354	8336	AEMET	ETRS89	330
4386B	2015	1	LLERENA	655	235927	4235826	EXT	BADAJOS	01/06/2007		601012	381354	8336	AEMET	ETRS89	448
4386B	2015	2	LLERENA	655	235927	4235826	EXT	BADAJOS	01/06/2007		601012	381354	8336	AEMET	ETRS89	216
4386B	2015	3	LLERENA	655	235927	4235826	EXT	BADAJOS	01/06/2007		601012	381354	8336	AEMET	ETRS89	424
4386B	2015	4	LLERENA	655	235927	4235826	EXT	BADAJOS	01/06/2007		601012	381354	8336	AEMET	ETRS89	308
4386B	2015	5	LLERENA	655	235927	4235826	EXT	BADAJOS	01/06/2007		601012	381354	8336	AEMET	ETRS89	16
4386B	2015	6	LLERENA	655	235927	4235826	EXT	BADAJOS	01/06/2007		601012	381354	8336	AEMET	ETRS89	158
4386B	2015	7	LLERENA	655	235927	4235826	EXT	BADAJOS	01/06/2007		601012	381354	8336	AEMET	ETRS89	4
4386B	2015	8	LLERENA	655	235927	4235826	EXT	BADAJOS	01/06/2007		601012	381354	8336	AEMET	ETRS89	4
4386B	2015	9	LLERENA	655	235927	4235826	EXT	BADAJOS	01/06/2007		601012	381354	8336	AEMET	ETRS89	270
4386B	2015	10	LLERENA	655	235927	4235826	EXT	BADAJOS	01/06/2007		601012	381354	8336	AEMET	ETRS89	882
4386B	2015	11	LLERENA	655	235927	4235826	EXT	BADAJOS	01/06/2007		601012	381354	8336	AEMET	ETRS89	164
4386B	2015	12	LLERENA	655	235927	4235826	EXT	BADAJOS	01/06/2007		601012	381354	8336	AEMET	ETRS89	174
4386B	2016	1	LLERENA	655	235927	4235826	EXT	BADAJOS	01/06/2007		601012	381354	8336	AEMET	ETRS89	436

INDICATIVO	AÑO	MES	NOMBRE	ALTITUD	C_X	C_Y	CMT	NOM_PROV	ALTA	BAJA	LONGITUD	LATITUD	IND_SYN	NOM_EG	DATUM	PMES77
4386B	2016	2	LLERENA	655	235927	4235826	EXT	BADAJOS	01/06/2007		601012	381354	8336	AEMET	ETRS89	416
4386B	2016	3	LLERENA	655	235927	4235826	EXT	BADAJOS	01/06/2007		601012	381354	8336	AEMET	ETRS89	250
4386B	2016	4	LLERENA	655	235927	4235826	EXT	BADAJOS	01/06/2007		601012	381354	8336	AEMET	ETRS89	798
4386B	2016	5	LLERENA	655	235927	4235826	EXT	BADAJOS	01/06/2007		601012	381354	8336	AEMET	ETRS89	1222
4386B	2016	6	LLERENA	655	235927	4235826	EXT	BADAJOS	01/06/2007		601012	381354	8336	AEMET	ETRS89	0
4386B	2016	7	LLERENA	655	235927	4235826	EXT	BADAJOS	01/06/2007		601012	381354	8336	AEMET	ETRS89	2
4386B	2016	8	LLERENA	655	235927	4235826	EXT	BADAJOS	01/06/2007		601012	381354	8336	AEMET	ETRS89	0
4386B	2016	9	LLERENA	655	235927	4235826	EXT	BADAJOS	01/06/2007		601012	381354	8336	AEMET	ETRS89	114
4386B	2016	10	LLERENA	655	235927	4235826	EXT	BADAJOS	01/06/2007		601012	381354	8336	AEMET	ETRS89	532
4386B	2016	11	LLERENA	655	235927	4235826	EXT	BADAJOS	01/06/2007		601012	381354	8336	AEMET	ETRS89	498
4386B	2016	12	LLERENA	655	235927	4235826	EXT	BADAJOS	01/06/2007		601012	381354	8336	AEMET	ETRS89	538
4386B	2017	1	LLERENA	655	235927	4235826	EXT	BADAJOS	01/06/2007		601012	381354	8336	AEMET	ETRS89	232
4386B	2017	2	LLERENA	655	235927	4235826	EXT	BADAJOS	01/06/2007		601012	381354	8336	AEMET	ETRS89	680
4386B	2017	3	LLERENA	655	235927	4235826	EXT	BADAJOS	01/06/2007		601012	381354	8336	AEMET	ETRS89	492
4386B	2017	4	LLERENA	655	235927	4235826	EXT	BADAJOS	01/06/2007		601012	381354	8336	AEMET	ETRS89	496
4386B	2017	5	LLERENA	655	235927	4235826	EXT	BADAJOS	01/06/2007		601012	381354	8336	AEMET	ETRS89	390
4386B	2017	6	LLERENA	655	235927	4235826	EXT	BADAJOS	01/06/2007		601012	381354	8336	AEMET	ETRS89	2
4386B	2017	7	LLERENA	655	235927	4235826	EXT	BADAJOS	01/06/2007		601012	381354	8336	AEMET	ETRS89	0
4386B	2017	8	LLERENA	655	235927	4235826	EXT	BADAJOS	01/06/2007		601012	381354	8336	AEMET	ETRS89	0
5718	2011	1	TRASIERRA	696	237457	4230730	EXT	BADAJOS	01/10/1945		559512	381111		NO ESPECIFICADA	ETRS89	631
5718	2011	2	TRASIERRA	696	237457	4230730	EXT	BADAJOS	01/10/1945		559512	381111		NO ESPECIFICADA	ETRS89	520
5718	2011	3	TRASIERRA	696	237457	4230730	EXT	BADAJOS	01/10/1945		559512	381111		NO ESPECIFICADA	ETRS89	674
5718	2011	4	TRASIERRA	696	237457	4230730	EXT	BADAJOS	01/10/1945		559512	381111		NO ESPECIFICADA	ETRS89	147
5718	2011	5	TRASIERRA	696	237457	4230730	EXT	BADAJOS	01/10/1945		559512	381111		NO ESPECIFICADA	ETRS89	215
5718	2011	6	TRASIERRA	696	237457	4230730	EXT	BADAJOS	01/10/1945		559512	381111		NO ESPECIFICADA	ETRS89	38
5718	2011	7	TRASIERRA	696	237457	4230730	EXT	BADAJOS	01/10/1945		559512	381111		NO ESPECIFICADA	ETRS89	0
5718	2011	8	TRASIERRA	696	237457	4230730	EXT	BADAJOS	01/10/1945		559512	381111		NO ESPECIFICADA	ETRS89	65
5718	2011	9	TRASIERRA	696	237457	4230730	EXT	BADAJOS	01/10/1945		559512	381111		NO ESPECIFICADA	ETRS89	26
5718	2011	10	TRASIERRA	696	237457	4230730	EXT	BADAJOS	01/10/1945		559512	381111		NO ESPECIFICADA	ETRS89	540
5718	2011	11	TRASIERRA	696	237457	4230730	EXT	BADAJOS	01/10/1945		559512	381111		NO ESPECIFICADA	ETRS89	123
5718	2011	12	TRASIERRA	696	237457	4230730	EXT	BADAJOS	01/10/1945		559512	381111		NO ESPECIFICADA	ETRS89	11
5718	2012	1	TRASIERRA	696	237457	4230730	EXT	BADAJOS	01/10/1945		559512	381111		NO ESPECIFICADA	ETRS89	195
5718	2012	2	TRASIERRA	696	237457	4230730	EXT	BADAJOS	01/10/1945		559512	381111		NO ESPECIFICADA	ETRS89	1
5718	2012	3	TRASIERRA	696	237457	4230730	EXT	BADAJOS	01/10/1945		559512	381111		NO ESPECIFICADA	ETRS89	130
5718	2012	4	TRASIERRA	696	237457	4230730	EXT	BADAJOS	01/10/1945		559512	381111		NO ESPECIFICADA	ETRS89	570
5718	2012	5	TRASIERRA	696	237457	4230730	EXT	BADAJOS	01/10/1945		559512	381111		NO ESPECIFICADA	ETRS89	385
5718	2012	6	TRASIERRA	696	237457	4230730	EXT	BADAJOS	01/10/1945		559512	381111		NO ESPECIFICADA	ETRS89	0
5718	2012	7	TRASIERRA	696	237457	4230730	EXT	BADAJOS	01/10/1945		559512	381111		NO ESPECIFICADA	ETRS89	0
5718	2012	8	TRASIERRA	696	237457	4230730	EXT	BADAJOS	01/10/1945		559512	381111		NO ESPECIFICADA	ETRS89	0
5718	2012	9	TRASIERRA	696	237457	4230730	EXT	BADAJOS	01/10/1945		559512	381111		NO ESPECIFICADA	ETRS89	415
5718	2012	10	TRASIERRA	696	237457	4230730	EXT	BADAJOS	01/10/1945		559512	381111		NO ESPECIFICADA	ETRS89	1155
5718	2012	11	TRASIERRA	696	237457	4230730	EXT	BADAJOS	01/10/1945		559512	381111		NO ESPECIFICADA	ETRS89	2140
5718	2012	12	TRASIERRA	696	237457	4230730	EXT	BADAJOS	01/10/1945		559512	381111		NO ESPECIFICADA	ETRS89	690
5718	2013	1	TRASIERRA	696	237457	4230730	EXT	BADAJOS	01/10/1945		559512	381111		NO ESPECIFICADA	ETRS89	780
5718	2013	2	TRASIERRA	696	237457	4230730	EXT	BADAJOS	01/10/1945		559512	381111		NO ESPECIFICADA	ETRS89	965
5718	2013	3	TRASIERRA	696	237457	4230730	EXT	BADAJOS	01/10/1945		559512	381111		NO ESPECIFICADA	ETRS89	2235
5718	2013	4	TRASIERRA	696	237457	4230730	EXT	BADAJOS	01/10/1945		559512	381111		NO ESPECIFICADA	ETRS89	455
5718	2013	5	TRASIERRA	696	237457	4230730	EXT	BADAJOS	01/10/1945		559512	381111		NO ESPECIFICADA	ETRS89	595
5718	2013	6	TRASIERRA	696	237457	4230730	EXT	BADAJOS	01/10/1945		559512	381111		NO ESPECIFICADA	ETRS89	60

INDICATIVO	AÑO	MES	NOMBRE	ALTITUD	C_X	C_Y	CMT	NOM_PROV	ALTA	BAJA	LONGITUD	LATITUD	IND_SYN	NOM_EG	DATUM	PMES77
5718	2013	7	TRASIERRA	696	237457	4230730	EXT	BADAJOS	01/10/1945		559512	381111		NO ESPECIFICADA	ETRS89	75
5718	2013	8	TRASIERRA	696	237457	4230730	EXT	BADAJOS	01/10/1945		559512	381111		NO ESPECIFICADA	ETRS89	30
5718	2013	9	TRASIERRA	696	237457	4230730	EXT	BADAJOS	01/10/1945		559512	381111		NO ESPECIFICADA	ETRS89	310
5718	2013	10	TRASIERRA	696	237457	4230730	EXT	BADAJOS	01/10/1945		559512	381111		NO ESPECIFICADA	ETRS89	785
5718	2013	11	TRASIERRA	696	237457	4230730	EXT	BADAJOS	01/10/1945		559512	381111		NO ESPECIFICADA	ETRS89	40
5718	2013	12	TRASIERRA	696	237457	4230730	EXT	BADAJOS	01/10/1945		559512	381111		NO ESPECIFICADA	ETRS89	590
5718	2014	1	TRASIERRA	696	237457	4230730	EXT	BADAJOS	01/10/1945		559512	381111		NO ESPECIFICADA	ETRS89	735
5718	2014	2	TRASIERRA	696	237457	4230730	EXT	BADAJOS	01/10/1945		559512	381111		NO ESPECIFICADA	ETRS89	1125
5718	2014	3	TRASIERRA	696	237457	4230730	EXT	BADAJOS	01/10/1945		559512	381111		NO ESPECIFICADA	ETRS89	390
5718	2014	4	TRASIERRA	696	237457	4230730	EXT	BADAJOS	01/10/1945		559512	381111		NO ESPECIFICADA	ETRS89	535
5718	2014	5	TRASIERRA	696	237457	4230730	EXT	BADAJOS	01/10/1945		559512	381111		NO ESPECIFICADA	ETRS89	90
5718	2014	6	TRASIERRA	696	237457	4230730	EXT	BADAJOS	01/10/1945		559512	381111		NO ESPECIFICADA	ETRS89	180
5718	2014	7	TRASIERRA	696	237457	4230730	EXT	BADAJOS	01/10/1945		559512	381111		NO ESPECIFICADA	ETRS89	0
5718	2014	8	TRASIERRA	696	237457	4230730	EXT	BADAJOS	01/10/1945		559512	381111		NO ESPECIFICADA	ETRS89	0
5718	2014	9	TRASIERRA	696	237457	4230730	EXT	BADAJOS	01/10/1945		559512	381111		NO ESPECIFICADA	ETRS89	1055
5718	2014	10	TRASIERRA	696	237457	4230730	EXT	BADAJOS	01/10/1945		559512	381111		NO ESPECIFICADA	ETRS89	775
5718	2014	11	TRASIERRA	696	237457	4230730	EXT	BADAJOS	01/10/1945		559512	381111		NO ESPECIFICADA	ETRS89	1555
5718	2014	12	TRASIERRA	696	237457	4230730	EXT	BADAJOS	01/10/1945		559512	381111		NO ESPECIFICADA	ETRS89	350
5718	2015	1	TRASIERRA	696	237457	4230730	EXT	BADAJOS	01/10/1945		559512	381111		NO ESPECIFICADA	ETRS89	420
5718	2015	2	TRASIERRA	696	237457	4230730	EXT	BADAJOS	01/10/1945		559512	381111		NO ESPECIFICADA	ETRS89	250
5718	2015	3	TRASIERRA	696	237457	4230730	EXT	BADAJOS	01/10/1945		559512	381111		NO ESPECIFICADA	ETRS89	485
5718	2015	4	TRASIERRA	696	237457	4230730	EXT	BADAJOS	01/10/1945		559512	381111		NO ESPECIFICADA	ETRS89	250
5718	2015	5	TRASIERRA	696	237457	4230730	EXT	BADAJOS	01/10/1945		559512	381111		NO ESPECIFICADA	ETRS89	55
5718	2015	6	TRASIERRA	696	237457	4230730	EXT	BADAJOS	01/10/1945		559512	381111		NO ESPECIFICADA	ETRS89	130
5718	2015	7	TRASIERRA	696	237457	4230730	EXT	BADAJOS	01/10/1945		559512	381111		NO ESPECIFICADA	ETRS89	80
5718	2015	8	TRASIERRA	696	237457	4230730	EXT	BADAJOS	01/10/1945		559512	381111		NO ESPECIFICADA	ETRS89	0
5718	2015	9	TRASIERRA	696	237457	4230730	EXT	BADAJOS	01/10/1945		559512	381111		NO ESPECIFICADA	ETRS89	160
5718	2015	10	TRASIERRA	696	237457	4230730	EXT	BADAJOS	01/10/1945		559512	381111		NO ESPECIFICADA	ETRS89	1185
5718	2015	11	TRASIERRA	696	237457	4230730	EXT	BADAJOS	01/10/1945		559512	381111		NO ESPECIFICADA	ETRS89	290
5718	2015	12	TRASIERRA	696	237457	4230730	EXT	BADAJOS	01/10/1945		559512	381111		NO ESPECIFICADA	ETRS89	200
5718	2016	1	TRASIERRA	696	237457	4230730	EXT	BADAJOS	01/10/1945		559512	381111		NO ESPECIFICADA	ETRS89	650
5718	2016	2	TRASIERRA	696	237457	4230730	EXT	BADAJOS	01/10/1945		559512	381111		NO ESPECIFICADA	ETRS89	490
5718	2016	3	TRASIERRA	696	237457	4230730	EXT	BADAJOS	01/10/1945		559512	381111		NO ESPECIFICADA	ETRS89	280
5718	2016	4	TRASIERRA	696	237457	4230730	EXT	BADAJOS	01/10/1945		559512	381111		NO ESPECIFICADA	ETRS89	1005
5718	2016	5	TRASIERRA	696	237457	4230730	EXT	BADAJOS	01/10/1945		559512	381111		NO ESPECIFICADA	ETRS89	1575
5718	2016	7	TRASIERRA	696	237457	4230730	EXT	BADAJOS	01/10/1945		559512	381111		NO ESPECIFICADA	ETRS89	0
5718	2016	8	TRASIERRA	696	237457	4230730	EXT	BADAJOS	01/10/1945		559512	381111		NO ESPECIFICADA	ETRS89	0
5718	2016	9	TRASIERRA	696	237457	4230730	EXT	BADAJOS	01/10/1945		559512	381111		NO ESPECIFICADA	ETRS89	170
5718	2016	10	TRASIERRA	696	237457	4230730	EXT	BADAJOS	01/10/1945		559512	381111		NO ESPECIFICADA	ETRS89	645
5718	2016	11	TRASIERRA	696	237457	4230730	EXT	BADAJOS	01/10/1945		559512	381111		NO ESPECIFICADA	ETRS89	630
5718	2016	12	TRASIERRA	696	237457	4230730	EXT	BADAJOS	01/10/1945		559512	381111		NO ESPECIFICADA	ETRS89	820
5718	2017	1	TRASIERRA	696	237457	4230730	EXT	BADAJOS	01/10/1945		559512	381111		NO ESPECIFICADA	ETRS89	280
5718	2017	2	TRASIERRA	696	237457	4230730	EXT	BADAJOS	01/10/1945		559512	381111		NO ESPECIFICADA	ETRS89	730
5718	2017	3	TRASIERRA	696	237457	4230730	EXT	BADAJOS	01/10/1945		559512	381111		NO ESPECIFICADA	ETRS89	580
5718	2017	4	TRASIERRA	696	237457	4230730	EXT	BADAJOS	01/10/1945		559512	381111		NO ESPECIFICADA	ETRS89	580
5718	2017	5	TRASIERRA	696	237457	4230730	EXT	BADAJOS	01/10/1945		559512	381111		NO ESPECIFICADA	ETRS89	530
5718	2017	6	TRASIERRA	696	237457	4230730	EXT	BADAJOS	01/10/1945		559512	381111		NO ESPECIFICADA	ETRS89	60
5718	2017	8	TRASIERRA	696	237457	4230730	EXT	BADAJOS	01/10/1945		559512	381111		NO ESPECIFICADA	ETRS89	0

INDICATIVO	AÑO	MES	NOMBRE	ALTITUD	C_X	C_Y	CMT	NOM_PROV	ALTA	BAJA	LONGITUD	LATITUD	IND_SYN	NOM_EG	DATUM	PMES77
5718	2013	7	TRASIERRA	696	237457	4230730	EXT	BADAJOS	01/10/1945		559512	381111		NO ESPECIFICADA	ETRS89	75
5718	2013	8	TRASIERRA	696	237457	4230730	EXT	BADAJOS	01/10/1945		559512	381111		NO ESPECIFICADA	ETRS89	30
5718	2013	9	TRASIERRA	696	237457	4230730	EXT	BADAJOS	01/10/1945		559512	381111		NO ESPECIFICADA	ETRS89	310
5718	2013	10	TRASIERRA	696	237457	4230730	EXT	BADAJOS	01/10/1945		559512	381111		NO ESPECIFICADA	ETRS89	785
5718	2013	11	TRASIERRA	696	237457	4230730	EXT	BADAJOS	01/10/1945		559512	381111		NO ESPECIFICADA	ETRS89	40
5718	2013	12	TRASIERRA	696	237457	4230730	EXT	BADAJOS	01/10/1945		559512	381111		NO ESPECIFICADA	ETRS89	590
5718	2014	1	TRASIERRA	696	237457	4230730	EXT	BADAJOS	01/10/1945		559512	381111		NO ESPECIFICADA	ETRS89	735
5718	2014	2	TRASIERRA	696	237457	4230730	EXT	BADAJOS	01/10/1945		559512	381111		NO ESPECIFICADA	ETRS89	1125
5718	2014	3	TRASIERRA	696	237457	4230730	EXT	BADAJOS	01/10/1945		559512	381111		NO ESPECIFICADA	ETRS89	390
5718	2014	4	TRASIERRA	696	237457	4230730	EXT	BADAJOS	01/10/1945		559512	381111		NO ESPECIFICADA	ETRS89	535
5718	2014	5	TRASIERRA	696	237457	4230730	EXT	BADAJOS	01/10/1945		559512	381111		NO ESPECIFICADA	ETRS89	90
5718	2014	6	TRASIERRA	696	237457	4230730	EXT	BADAJOS	01/10/1945		559512	381111		NO ESPECIFICADA	ETRS89	180
5718	2014	7	TRASIERRA	696	237457	4230730	EXT	BADAJOS	01/10/1945		559512	381111		NO ESPECIFICADA	ETRS89	0
5718	2014	8	TRASIERRA	696	237457	4230730	EXT	BADAJOS	01/10/1945		559512	381111		NO ESPECIFICADA	ETRS89	0
5718	2014	9	TRASIERRA	696	237457	4230730	EXT	BADAJOS	01/10/1945		559512	381111		NO ESPECIFICADA	ETRS89	1055
5718	2014	10	TRASIERRA	696	237457	4230730	EXT	BADAJOS	01/10/1945		559512	381111		NO ESPECIFICADA	ETRS89	775
5718	2014	11	TRASIERRA	696	237457	4230730	EXT	BADAJOS	01/10/1945		559512	381111		NO ESPECIFICADA	ETRS89	1555
5718	2014	12	TRASIERRA	696	237457	4230730	EXT	BADAJOS	01/10/1945		559512	381111		NO ESPECIFICADA	ETRS89	350
5718	2015	1	TRASIERRA	696	237457	4230730	EXT	BADAJOS	01/10/1945		559512	381111		NO ESPECIFICADA	ETRS89	420
5718	2015	2	TRASIERRA	696	237457	4230730	EXT	BADAJOS	01/10/1945		559512	381111		NO ESPECIFICADA	ETRS89	250
5718	2015	3	TRASIERRA	696	237457	4230730	EXT	BADAJOS	01/10/1945		559512	381111		NO ESPECIFICADA	ETRS89	485
5718	2015	4	TRASIERRA	696	237457	4230730	EXT	BADAJOS	01/10/1945		559512	381111		NO ESPECIFICADA	ETRS89	250
5718	2015	5	TRASIERRA	696	237457	4230730	EXT	BADAJOS	01/10/1945		559512	381111		NO ESPECIFICADA	ETRS89	55
5718	2015	6	TRASIERRA	696	237457	4230730	EXT	BADAJOS	01/10/1945		559512	381111		NO ESPECIFICADA	ETRS89	130
5718	2015	7	TRASIERRA	696	237457	4230730	EXT	BADAJOS	01/10/1945		559512	381111		NO ESPECIFICADA	ETRS89	80
5718	2015	8	TRASIERRA	696	237457	4230730	EXT	BADAJOS	01/10/1945		559512	381111		NO ESPECIFICADA	ETRS89	0
5718	2015	9	TRASIERRA	696	237457	4230730	EXT	BADAJOS	01/10/1945		559512	381111		NO ESPECIFICADA	ETRS89	160
5718	2015	10	TRASIERRA	696	237457	4230730	EXT	BADAJOS	01/10/1945		559512	381111		NO ESPECIFICADA	ETRS89	1185
5718	2015	11	TRASIERRA	696	237457	4230730	EXT	BADAJOS	01/10/1945		559512	381111		NO ESPECIFICADA	ETRS89	290
5718	2015	12	TRASIERRA	696	237457	4230730	EXT	BADAJOS	01/10/1945		559512	381111		NO ESPECIFICADA	ETRS89	200
5718	2016	1	TRASIERRA	696	237457	4230730	EXT	BADAJOS	01/10/1945		559512	381111		NO ESPECIFICADA	ETRS89	650
5718	2016	2	TRASIERRA	696	237457	4230730	EXT	BADAJOS	01/10/1945		559512	381111		NO ESPECIFICADA	ETRS89	490
5718	2016	3	TRASIERRA	696	237457	4230730	EXT	BADAJOS	01/10/1945		559512	381111		NO ESPECIFICADA	ETRS89	280
5718	2016	4	TRASIERRA	696	237457	4230730	EXT	BADAJOS	01/10/1945		559512	381111		NO ESPECIFICADA	ETRS89	1005
5718	2016	5	TRASIERRA	696	237457	4230730	EXT	BADAJOS	01/10/1945		559512	381111		NO ESPECIFICADA	ETRS89	1575
5718	2016	7	TRASIERRA	696	237457	4230730	EXT	BADAJOS	01/10/1945		559512	381111		NO ESPECIFICADA	ETRS89	0
5718	2016	8	TRASIERRA	696	237457	4230730	EXT	BADAJOS	01/10/1945		559512	381111		NO ESPECIFICADA	ETRS89	0
5718	2016	9	TRASIERRA	696	237457	4230730	EXT	BADAJOS	01/10/1945		559512	381111		NO ESPECIFICADA	ETRS89	170
5718	2016	10	TRASIERRA	696	237457	4230730	EXT	BADAJOS	01/10/1945		559512	381111		NO ESPECIFICADA	ETRS89	645
5718	2016	11	TRASIERRA	696	237457	4230730	EXT	BADAJOS	01/10/1945		559512	381111		NO ESPECIFICADA	ETRS89	630
5718	2016	12	TRASIERRA	696	237457	4230730	EXT	BADAJOS	01/10/1945		559512	381111		NO ESPECIFICADA	ETRS89	820
5718	2017	1	TRASIERRA	696	237457	4230730	EXT	BADAJOS	01/10/1945		559512	381111		NO ESPECIFICADA	ETRS89	280
5718	2017	2	TRASIERRA	696	237457	4230730	EXT	BADAJOS	01/10/1945		559512	381111		NO ESPECIFICADA	ETRS89	730
5718	2017	3	TRASIERRA	696	237457	4230730	EXT	BADAJOS	01/10/1945		559512	381111		NO ESPECIFICADA	ETRS89	580
5718	2017	4	TRASIERRA	696	237457	4230730	EXT	BADAJOS	01/10/1945		559512	381111		NO ESPECIFICADA	ETRS89	580
5718	2017	5	TRASIERRA	696	237457	4230730	EXT	BADAJOS	01/10/1945		559512	381111		NO ESPECIFICADA	ETRS89	530
5718	2017	6	TRASIERRA	696	237457	4230730	EXT	BADAJOS	01/10/1945		559512	381111		NO ESPECIFICADA	ETRS89	60
5718	2017	8	TRASIERRA	696	237457	4230730	EXT	BADAJOS	01/10/1945		559512	381111		NO ESPECIFICADA	ETRS89	0

Apéndice 2.- Plano de Cuenca Hidrográfica



FECHA: 2017-11-28 UBICACIÓN: \\snc\c\Gis\02-PROYECTOS\RP-17-02 INTER N432 REINA.DOC. N1 MEMORIA Y ANEXOS\A04 CLIMATOLOGIA E. HIDROLOGIA\PLANOS\PLANO CUENCAS V01 CARTO 1_10.000.dwg


GOBIERNO DE ESPAÑA

MINISTERIO DE FOMENTO
 Secretaría de Estado de Infraestructuras, Transporte y Vivienda


DIRECCIÓN GENERAL DE CARRETERAS
 DEMARCAción DE CARRETERAS DEL ESTADO EN EXTREMADURA


EMPRESA CONSULTORA:

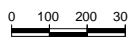
EIEE
 ESTUDIOS Y PROYECTOS

EL INGENIERO DE CAMINOS, CC. Y PP. AUTOR DEL PROYECTO:

 Fdo. D. Francisco Carapeto Mira

EL INGENIERO DE CAMINOS, CC. Y PP. DIRECTOR DE PROYECTO:

 Fdo. D. Carlos Álvarez Merino

EL INGENIERO DE CAMINOS, CC. Y PP. EXAMINADO EL INGENIERO JEFE DE LA DEMARCACION:

 Fdo. D. Jose Manuel Blanco Segarra

ESCALAS: 1 / 10.000

 UNE A1 ORIGINALES

TÍTULO:
 PROYECTO DE CONSTRUCCIÓN. MEJORA DE LA INTERSECCIÓN DE LA CARRETERA N-432, DE BADAJOZ A GRANADA, CON LA CARRETERA DE CASAS DE REINA. P.K. 120+300. T.M. DE CASAS DE REINA. PROVINCIA DE BADAJOZ.

CLAVE:
 33-BA-50095

Nº DE PLANO:
A.4
HOJA:
 1 DE 1

DESIGNACION DEL PLANO:
PLANTA DE CUENCA HIDROGRÁFICA

FECHA:
 NOVIEMBRE 2017
Nº EDICIÓN: