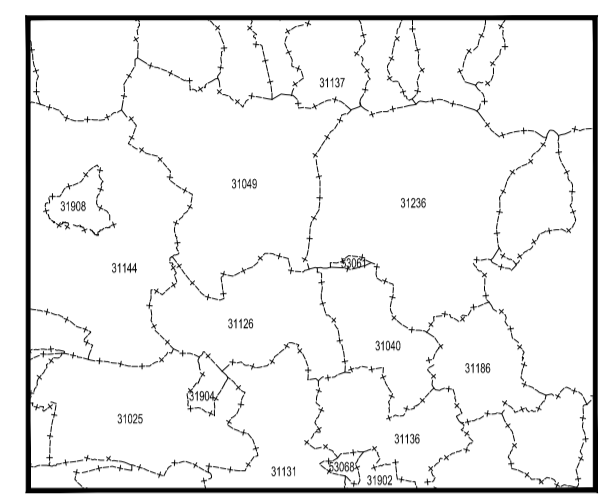


PLANO LLAVE
1:1.000.000



MUNICIPIOS
1:400.000

31025 Arakil	31186 Odieta
31040 Añez/Atetz	31236 Ultzama
31049 Basabunua	31902 Berrigloano/Berriobelti
31126 Inotz	31904 Iurtzun
31131 Iza/Itza	31908 Lekunberri
31136 Juslapeña	53061 Mancomunidad de Beunza y Juarbe
31137 Beintza-Labaien	53068 Facero de Anistregui
31144 Larraun	

LEYENDA

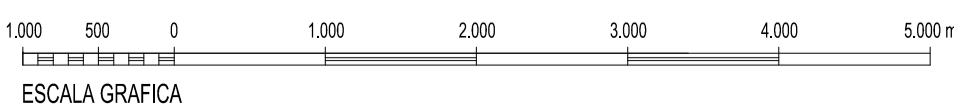
- Envoltorio Servidumbres de Operación de Aeronaves
- Envoltorio Servidumbres de Operación de Aeronaves (PAPI)
- Envoltorio Servidumbres de Aeródromo y Radioeléctricas
- Vulneraciones por el terreno y elementos sobre el mismo
- Obstáculo más alto situado dentro de cada área de aproximación
- Línea color discontinua: Superficies de aproximación de cada maniobra
- Línea color continua: Superficies más restrictivas en la intersección
- Servidumbre de la Maniobra ILS X 15. Trayectoria Frustrada
- Servidumbre de la Maniobra ILS ZY 15. Trayectoria Frustrada
- Servidumbre de la Maniobra VOR AB 33. Trayectoria Frustrada
- Servidumbre de la Maniobra VOR CD 33. Trayectoria Frustrada
- Fijo de la Aproximación intermedia

SIGNOS CONVENCIONALES

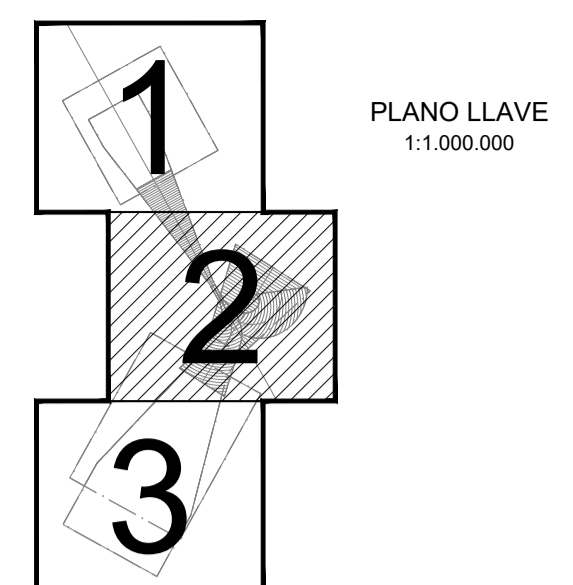
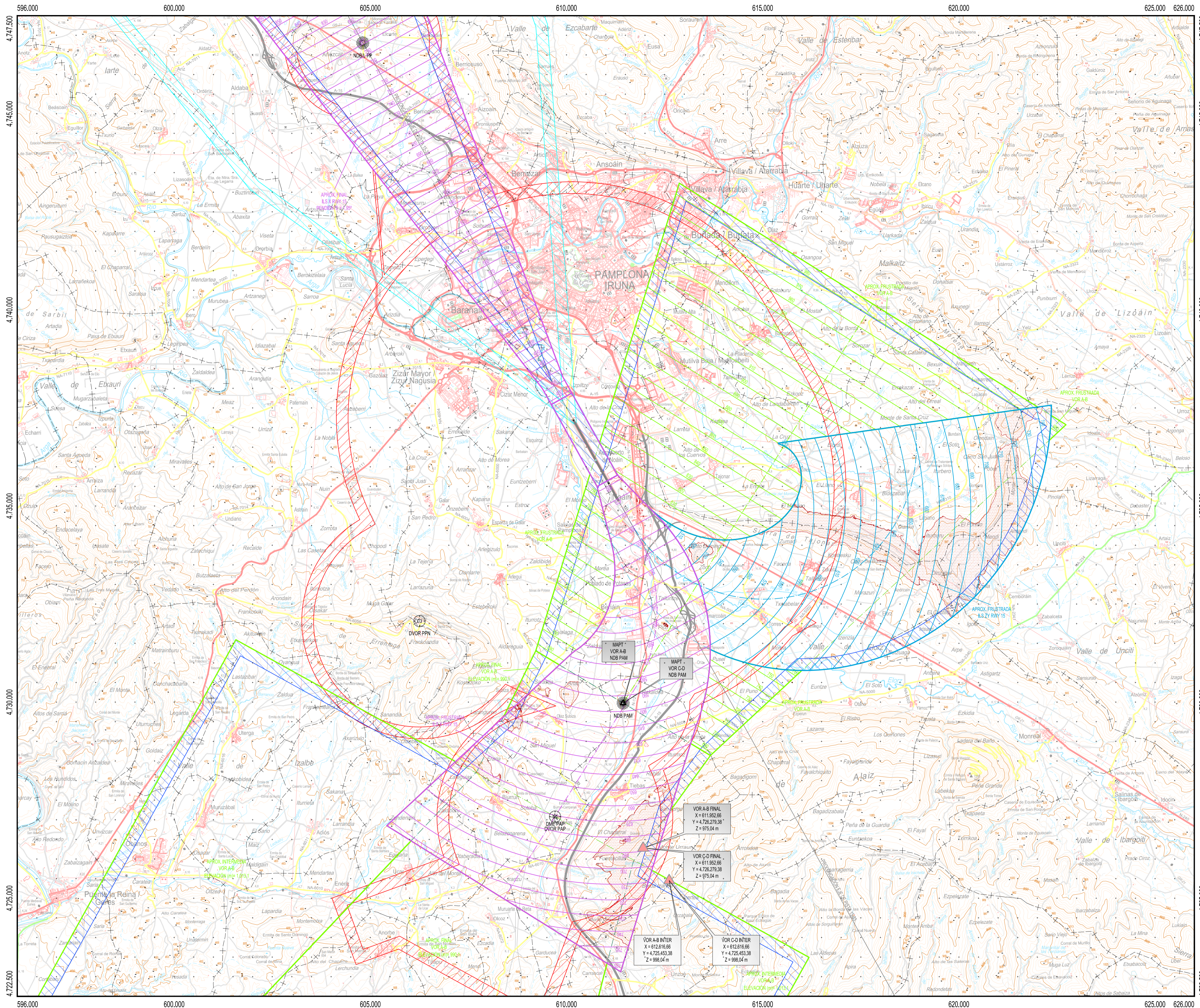
- Carreteras**
- Autopista, Autovía
 - Nacional, Autonómica, Orden
 - Autonómica 2º orden, Autonómica 3º orden y otras
 - En construcción, Pistas
 - Vía de urbanización, Estación de servicio
 - Caminos, Sendas
 - Alta velocidad, Electrificado
 - Vía ancho normal: doble, sencilla
 - Vía estrecha: doble, sencilla
 - En construcción, Abandonado
 - Estación, Túnel, Apeadero
- Límites de divisiones administrativas**
- Nación, Comunidad Autónoma
 - Provincia, Término municipal
 - Parque Nacional, Parque Natural
- Hydrografía, Altimetría**
- Curso de agua: permanente, intermitente
 - Canales, acueductos: >3 m, 1-3 m, <1 m
 - Rambals o aluviones, Curva balimétrica
 - Curvas de nivel, Auxiliares, Hoya o depresión
 - Desmonte, Terraplén, Vertedero, escombrera
- Signos especiales**
- Conducción de combustible: superf., subter.
 - Línea eléctrica: >110 kV y <110 kV
 - Acueducto, Sifón
 - Almadraba, Tapia, Muro de contención (dique)
 - Vértice geodésico, Orden, Red Orden Inferior (ROI)
 - Cantera, Mina, Mina a cielo abierto
 - Estación espacial, Repetidor, Antena
 - Restos arqueológicos, Camping, Pista de tenis
 - Molino: de viento, de agua, Faro
 - Central eléctrica hidráulica, Palomar, Castillo
 - Cruz aislada, Cementerio, Iglesia y cementerio
 - Edificio religioso cristiano, Edificio en ruinas, Corral
 - Edificio: aislado, singular, agrícola o industrial
 - Plaza de toros, Monumento
 - Pozo, Fuente, Manantial
 - Depósito de agua: elevado, a nivel del suelo, Piscina
 - Depuradora, Estanque o aljibe, Abrevadero

<p>ILS X RWY 15 INTER X = 597.039,86 Y = 4.753.649,38 Z = 1.093,19 m</p>	<p>ILS X RWY 15 FINAL X = 597.290,66 Y = 4.753.649,38 Z = 860,87 m</p>	<p>ILS ZY RWY 15 INTER X = 597.290,66 Y = 4.753.649,38 Z = 860,87 m</p>	<p>ILS ZY RWY 15 FINAL (p) X = 603.959,43 Y = 4.748.529,38 Z = 849,63 m</p>
--	--	---	---

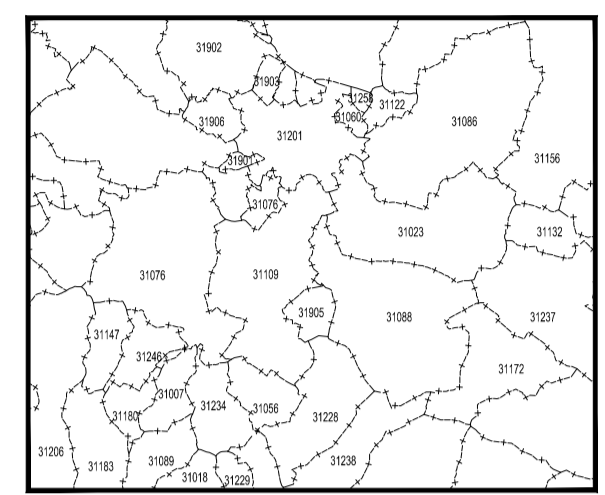
Datum ETRS89, Proyección UTM Huso 30
 Datos para el Punto de Referencia del Aeropuerto
 Valor estimado de la declinación magnética para el
 1 de enero de 2018 $\delta = 0^\circ 19' \text{ Oeste}$
 La variación anual de la declinación es de $7,4'$ hacia el Este
 Convergencia de la cuadrícula $\omega = 0^\circ 55' 09,54''$
 Factor de escala = 0,99975089



SECRETARÍA GENERAL DE TRANSPORTE		DIRECCIÓN DE PLANIFICACIÓN Y MEDIO AMBIENTE DIRECCIÓN DE NAVEGACIÓN AÉREA	
CALCULADO		AEROPUERTO DE PAMPLONA PROPUESTA DE MODIFICACIÓN DE SERVIDUMBRES AERONÁUTICAS	
DIBUJADO			
COMPROBADO			
PROYECTADO		SERVIDUMBRES DE LA OPERACIÓN DE AERONAVES	
DIRIGIDO			
HOJA Nº 1	PLANO Nº 3	EDICIÓN	FECHA Junio 2018
		ESCALA 1:50.000 (A1)	SUSTITUYE A



PLANO LLAVE
1:1.000.000



MUNICIPIOS
1:400.000

31007 Adós	31109 Galar	31229 Triapu
31018 Anorbe	31122 Huarte/Uharte	31234 Ucar
31023 Aranguren	31132 Izagaondoa	31237 Unciti
31056 Burun-Oloz	31147 Legarda	31238 Unzué/Untzue
31060 Burlada/Burlata	31156 Lizasoain-Arriaspoti	31246 Uterga
31076 Cizur	31172 Monreal/Elo	31258 Villava/Atarrabia
31086 Valle de Egüés/Egüesibar	31180 Muruzabal	31901 Barañáin/Barañáin
31088 Noáin (Valle de Elorz)	31183 Zubalá	31902 Berrioplano/Berriobeiti
31089 Eñeriz/Enertiz	31201 Pamplona/Iruña	31903 Berriozar
	31206 Puente la Reina/Gares	31905 Beráin
	31228 Tebas-Muruarte de Reta	31906 Orkoien

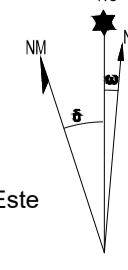
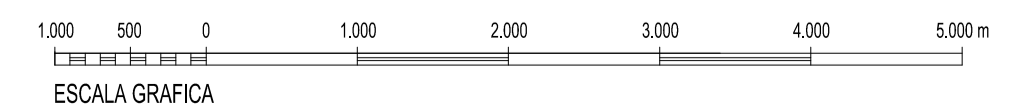
LEYENDA

- Envoltorio Servidumbres de Operación de Aeronaves
- Envoltorio Servidumbres de Operación de Aeronaves (PAPI)
- Envoltorio Servidumbres de Aeródromo y Radioeléctricas
- Vulneraciones por el terreno y elementos sobre el mismo
- Obstáculo más alto situado dentro de cada área de aproximación
- Línea color discontinua: Superficies de aproximación de cada maniobra
- Línea color continua: Superficies más restrictivas en la intersección
- Servidumbre de la Maniobra ILS X 15. Trayectoria Frustrada
- Servidumbre de la Maniobra ILS ZY 15. Trayectoria Frustrada
- Servidumbre de la Maniobra VOR AB 33. Trayectoria Frustrada
- Servidumbre de la Maniobra VOR CD 33. Trayectoria Frustrada
- Fijo de la Aproximación intermedia

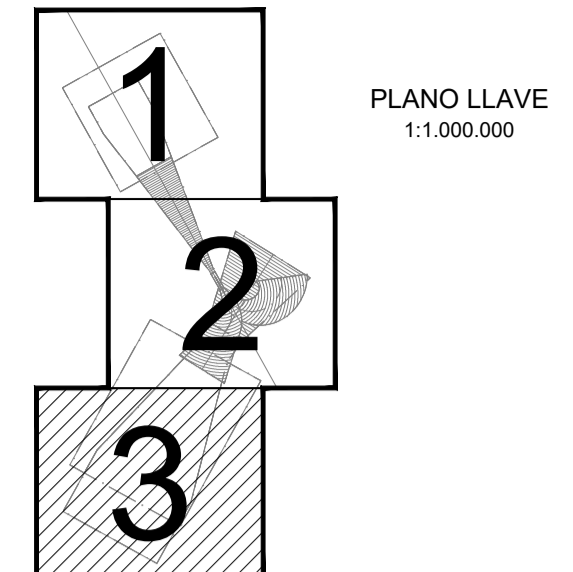
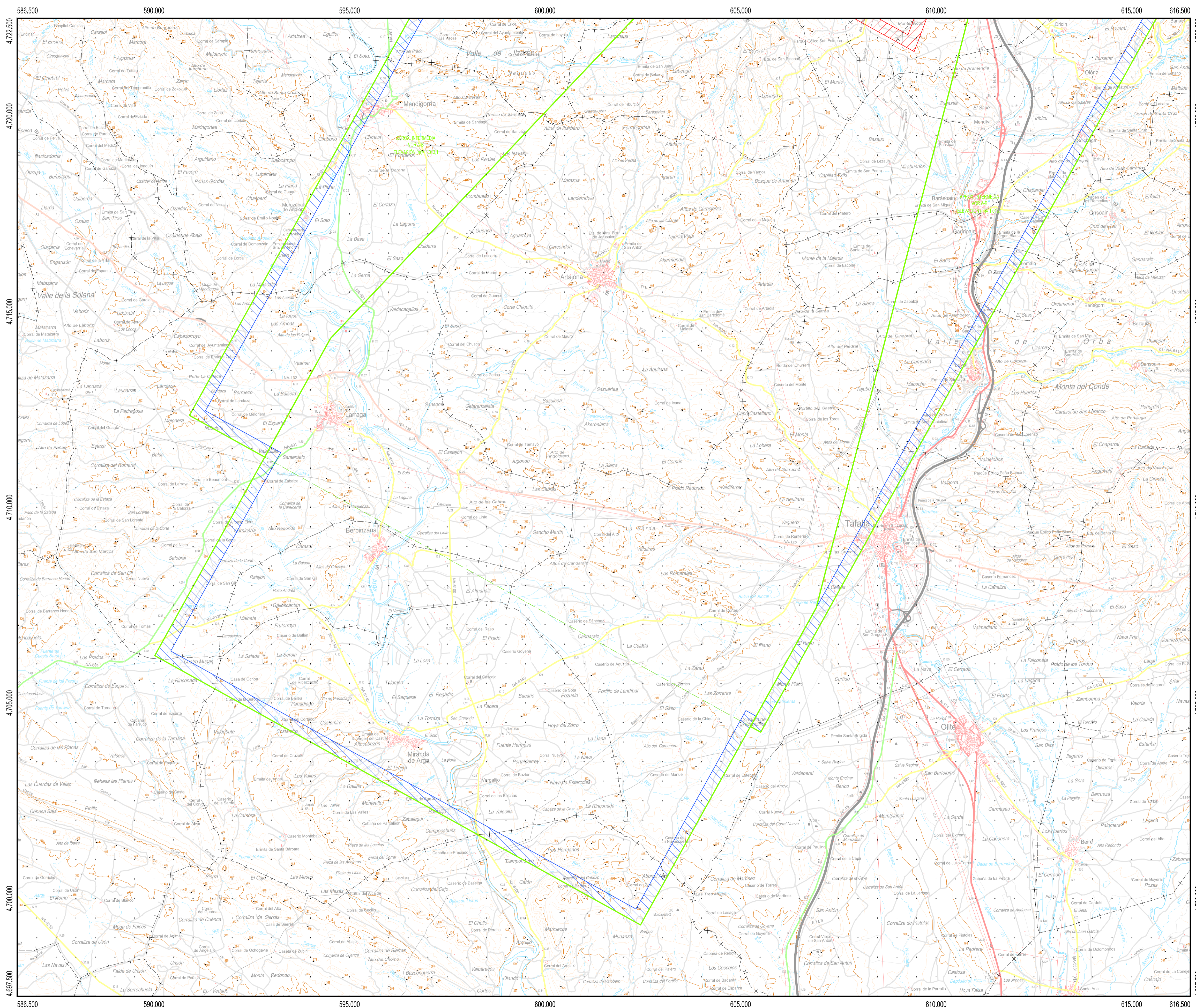
SIGNOS CONVENCIONALES

- Carreteras**
- Autopista. Autovía
 - Nacional. Autonómica 1º orden. Autonómica 2º orden. Autonómica 3º orden y otras
 - En construcción. Pistas
 - Vía de urbanización. Estación de servicio
 - Caminos. Sendas
- Ferrocarriles**
- Alta velocidad. Electrificado
 - Vía ancho normal: doble, sencilla
 - Vía estrecha: doble, sencilla
 - En construcción. Abandonado
 - Estación. Túnel. Apedero
- Límites de divisiones administrativas**
- Nación. Comunidad Autónoma
 - Provincia. Término municipal
 - Parque Nacional. Parque Natural
- Hidrografía. Altimetría**
- Curso de agua: permanente, intermitente
 - Canales, acequias: >3 m, 1-3 m, <1 m
 - Rambals o aluviones. Curva balimétrica
 - Curvas de nivel. Auxiliares. Hoya o depresión
 - Desmonte. Terraplén. Vertedero, escombrera
- Signos especiales**
- Conducción de combustible: superf., subter.
 - Línea eléctrica: >110 kV y <110 kV
 - Acueducto. Sifón
 - Almadraba. Tapia. Muro de contención (dique)
 - Vértice geodésico. Torden. Red Orden Inferior (ROI)
 - Cantera. Mina. Mina a cielo abierto
 - Estación espacial. Repetidor. Antena
 - Restos arqueológicos. Camping. Pista de tenis
 - Molino: de viento, de agua. Faro
 - Central eléctrica hidráulica. Palomar. Castillo
 - Cruz aislada. Cementerio. Iglesia y cementerio
 - Edificio religioso cristiano. Edificio en ruinas. Corral
 - Edificio: aislado, singular, agrícola o industrial
 - Plaza de toros. Monumento
 - Pozo. Fuente. Manantial
 - Depósito de agua: elevado, a nivel del suelo. Piscina
 - Depuradora. Estanque o aljibe. Abrevadero

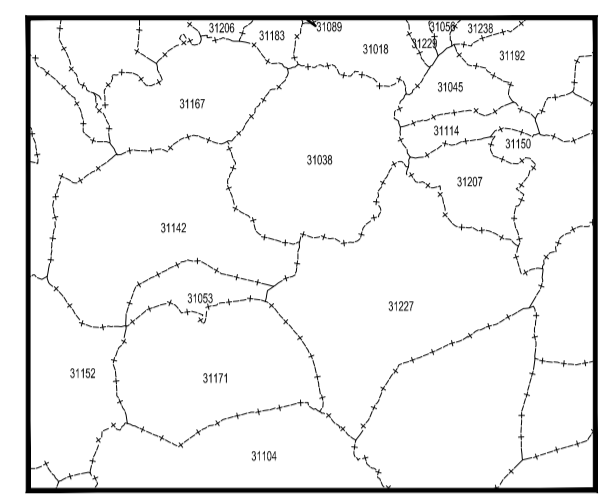
Datum ETRS89. Proyección UTM Huso 30
 Datos para el Punto de Referencia del Aeropuerto
 Valor estimado de la declinación magnética para el
 1 de enero de 2018 $\delta = 0^\circ 19' \text{ Oeste}$
 La variación anual de la declinación es de $7.4'$ hacia el Este
 Convergencia de la cuadrícula $\omega = 0^\circ 5' 09.54''$
 Factor de escala = 0,99975089



		DIRECCIÓN DE PLANIFICACIÓN Y MEDIO AMBIENTE DIRECCIÓN DE NAVEGACIÓN AÉREA	
CALCULADO DIBUJADO COMPROBADO		AEROPUERTO DE PAMPLONA PROPUESTA DE MODIFICACIÓN DE SERVIDUMBRES AERONÁUTICAS	
PROYECTADO DIRIGIDO		SERVIDUMBRES DE LA OPERACIÓN DE AERONAVES	
HOJA Nº	PLANO Nº	EDICIÓN	FECHA
2	3		Junio 2018
ESCALA		SUSTITUYE A	
1:50.000 (A1)			



PLANO LLAVE
1:1.000.000



MUNICIPIOS
1:400.000

31018 Añorbe	31152 Lerín
31038 Artajona	31167 Mendigorria
31045 Bardaxena	31171 Miranda de Arga
31053 Berbinzana	31183 Obanos
31056 Burruoi-Olcuz	31192 Olóriz/Olortz
31089 Enériz/Enériz	31206 Puenta la Reina/Gares
31104 Falces	31207 Pueyo
31114 Garinoain	31227 Tafalla
31142 Larraga	31229 Tirapu
31150 Leoz/Leotz	31238 Unzué/Untzue

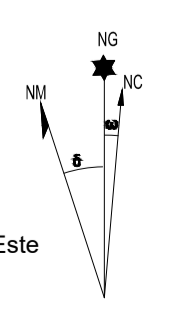
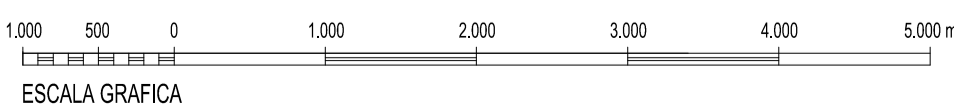
LEYENDA

- Envoltorio Servidumbres de Operación de Aeronaves
- Envoltorio Servidumbres de Operación de Aeronaves (PAPI)
- Envoltorio Servidumbres de Aeródromo y Radioeléctricas
- Vulneraciones por el terreno y elementos sobre el mismo
- Obstáculo más alto situado dentro de cada área de aproximación
- Línea color discontinua: Superficies de aproximación de cada maniobra
- Línea color continua: Superficies más restrictivas en la intersección
- Servidumbre de la Maniobra ILS X 15. Trayectoria Frustrada
- Servidumbre de la Maniobra ILS ZY 15. Trayectoria Frustrada
- Servidumbre de la Maniobra VOR AB 33. Trayectoria Frustrada
- Servidumbre de la Maniobra VOR CD 33. Trayectoria Frustrada
- Fijo de la Aproximación intermedia

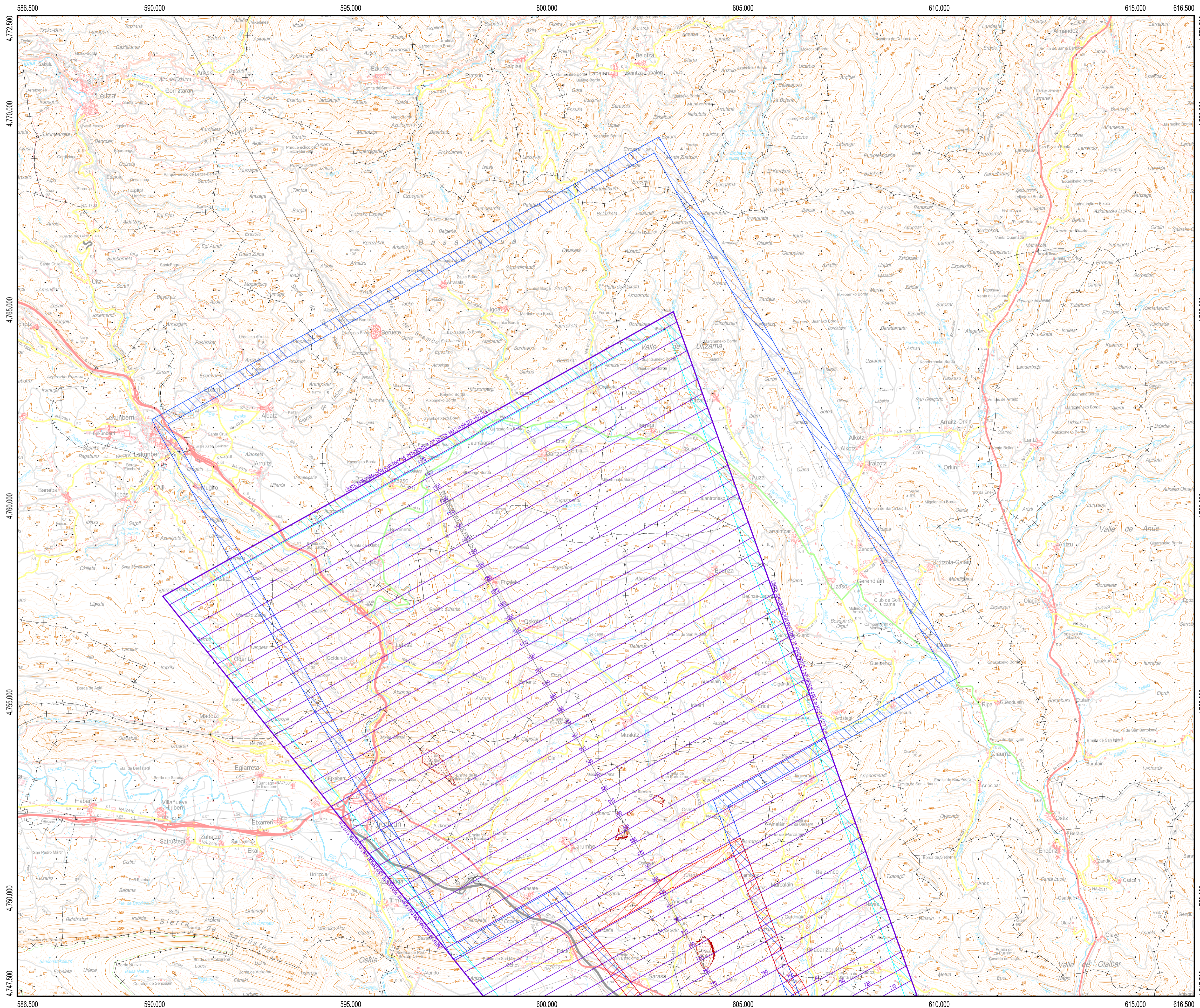
SIGNOS CONVENCIONALES

- Carreteras**
- Autopista, Autovía
 - Nacional, Autonómica 1º orden, Autonómica 2º orden, Autonómica 3º orden y otras
 - En construcción, Pistas
 - Vía de urbanización, Estación de servicio
 - Caminos, Sendas
- Ferrocarriles**
- Alta velocidad, Electrificado
 - Vía ancho normal: doble, sencilla
 - Vía estrecha: doble, sencilla
 - En construcción, Abandonado
 - Estación, Túnel, Apeadero
- Límites de divisiones administrativas**
- Nación, Comunidad Autónoma
 - Provincia, Término municipal
 - Parque Nacional, Parque Natural
- Hidrografía, Altimetría**
- Curso de agua: permanente, intermitente
 - Canales, acequias: >3 m, 1-3 m, <1 m
 - Rambals o aluviones, Curva balimétrica
 - Curvas de nivel, Auxiliares, Hoya o depresión
 - Desmonte, Terraplén, Vertedero, escombrera
- Signos especiales**
- Conducción de combustible: superf., subter.
 - Línea eléctrica: >110 kV y <110 kV
 - Acuoducto, Sifón
 - Almadraba, Tapia, Muro de contención (dique)
 - Vértice geodésico, 1º orden, Red Orden Inferior (ROI)
 - Cantera, Mina, Mina a cielo abierto
 - Estación espacial, Repetidor, Antena
 - Restos arqueológicos, Camping, Pista de tenis
 - Molino: de viento, de agua, Faro
 - Central eléctrica hidráulica, Palomar, Castillo
 - Cruz aislada, Cementerio, Iglesia y cementerio
 - Edificio religioso cristiano, Edificio en ruinas, Corral
 - Edificio: aislado, singular, agrícola o industrial
 - Plaza de toros, Monumento
 - Pozo, Fuente, Manantial
 - Depósito de agua: elevado, a nivel del suelo, Piscina
 - Depuradora, Estanque o aljibe, Abrevadero

Datum ETRS89, Proyección UTM Huso 30
 Datos para el Punto de Referencia del Aeropuerto
 Valor estimado de la declinación magnética para el
 1 de enero de 2018 $\delta = 0^\circ 19' \text{ Oeste}$
 La variación anual de la declinación es de 7.4' hacia el Este
 Convergencia de la cuadrícula $\omega = 0^\circ 55' 09,54''$
 Factor de escala = 0,99975089

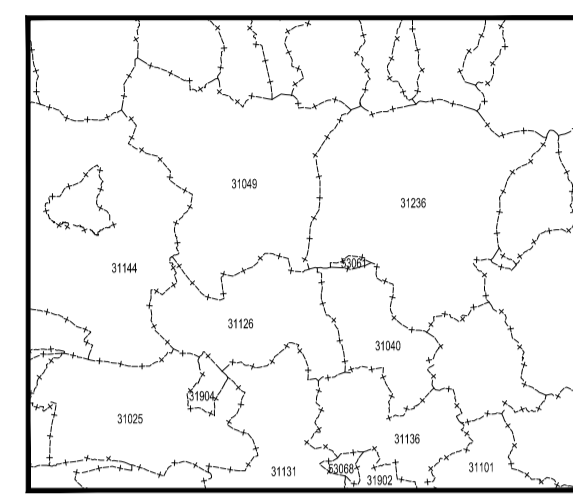


SECRETARÍA GENERAL DE TRANSPORTE aena DIRECCIÓN DE PLANIFICACIÓN Y MEDIO AMBIENTE DIRECCIÓN DE NAVEGACIÓN AÉREA		DIRECCIÓN GENERAL DE AVIACIÓN CIVIL			
CALCULADO DIBUJADO COMPROBADO PROYECTADO DIRIGIDO					
AEROPUERTO DE PAMPLONA PROPUESTA DE MODIFICACIÓN DE SERVIDUMBRES AERONÁUTICAS		SERVIDUMBRES DE LA OPERACIÓN DE AERONAVES			
HOJA Nº 3	PLANO Nº 3		EDICIÓN	FECHA Junio 2018	ESCALA 1:50.000 (A1)



4
5

PLANO LLAVE
1:1.000.000



MUNICIPIOS
1:400.000

- 31025 Arakil
- 31040 Aizaitz
- 31049 Basabunua
- 31101 Ezcabarte
- 31126 Imotz
- 31131 Izañza
- 31136 Juslapeña
- 31144 Larrain
- 31236 Ultzama
- 31902 Berrioplano/Berriobeti
- 31904 Irurtzun
- 53061 Mancomunidad de Beunza y Juarbe
- 53068 Facero de Aristegui

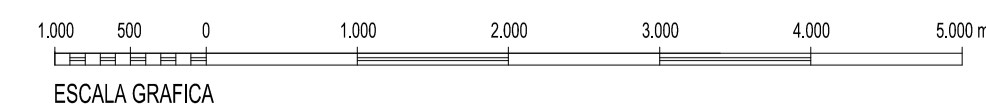
LEYENDA

- Envoltorio Servidumbres de Operación de Aeronaves
- Envoltorio Servidumbres de Operación de Aeronaves (PAPI)
- Envoltorio Servidumbres de Aeródromo y Radioeléctricas
- Vulneraciones por el terreno y elementos sobre el mismo
- Servidumbre de la Aproximación PAPI

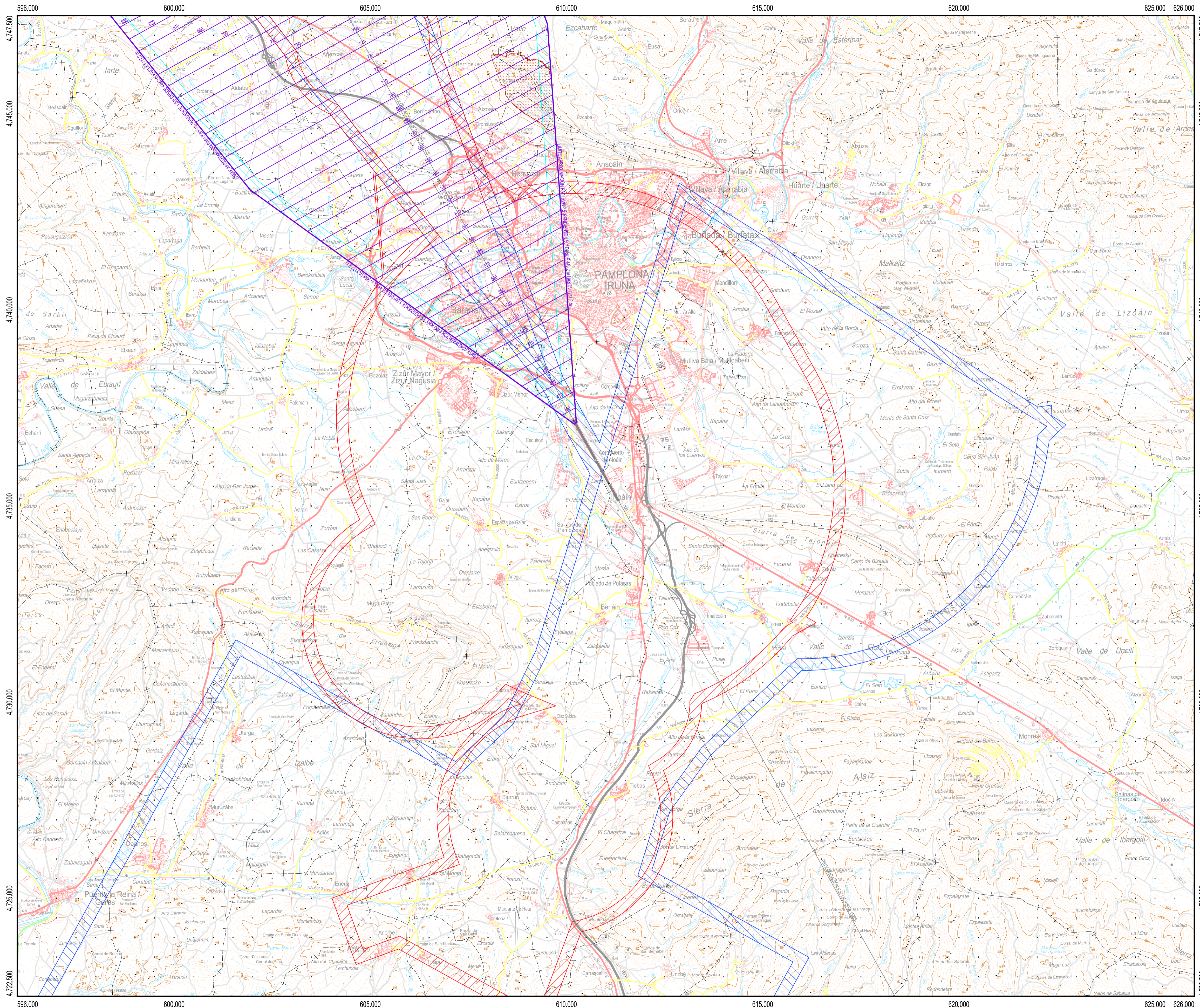
SIGNOS CONVENCIONALES

- Carreteras**
- Autopista, Autovía
 - Nacional, Autonómica, Orden
 - Autonómica 2º orden, Autonómica 3º orden y otras
 - En construcción, Pistas
 - Vía de urbanización, Estación de servicio
 - Caminos, Sendas
- Ferrocarriles**
- Alta velocidad, Electricificado
 - Vía ancho normal: doble, sencilla
 - Vía estrecha: doble, sencilla
 - En construcción, Abandonado
 - Estación, Túnel, Apeadero
- Límites de divisiones administrativas**
- Nación, Comunidad Autónoma
 - Provincia, Término municipal
 - Parque Nacional, Parque Natural
- Hidrografía, Altimetría**
- Curso de agua: permanente, intermitente
 - Canales, acequias: >3 m, 1-3 m, <1 m
 - Rambas o aluviones, Curva balimétrica
 - Curvas de nivel, Auxiliares, Hoya o depresión
 - Desmonte, Terraplén, Vertedero, escombrera
- Signos especiales**
- Conducción de combustible: superf., subter.
 - Línea eléctrica: >110 kV y <110 kV
 - Aqueducto, Sifón
 - Almadraba, Tapia, Muro de contención (dique)
 - Vértice geodésico, Orden, Red Orden Inferior (ROI)
 - Cantera, Mina, Mina a cielo abierto
 - Estación espacial, Repetidor, Antena
 - Restos arqueológicos, Camping, Pista de tenis
 - Molino: de viento, de agua, Faro
 - Central eléctrica hidráulica, Palomar, Castillo
 - Cruz aislada, Cementerio, Iglesia y cementerio
 - Edificio religioso cristiano, Edificio en ruinas, Corral
 - Edificio: aislado, singular, agrícola o industrial
 - Plaza de toros, Monumento
 - Pozo, Fuente, Manantial
 - Depósito de agua: elevado, a nivel del suelo, Piscina
 - Depuradora, Estanque o aljibe, Abrevadero

Datum ETRS89, Proyección UTM Huso 30
 Datos para el Punto de Referencia del Aeropuerto
 Valor estimado de la declinación magnética para el
 1 de enero de 2018 $\delta = 0^\circ 19' \text{ Oeste}$
 La variación anual de la declinación es de 7,4' hacia el Este
 Convergencia de la cuadrícula $\omega = 0^\circ 55' 09,54''$
 Factor de escala = 0,99975089

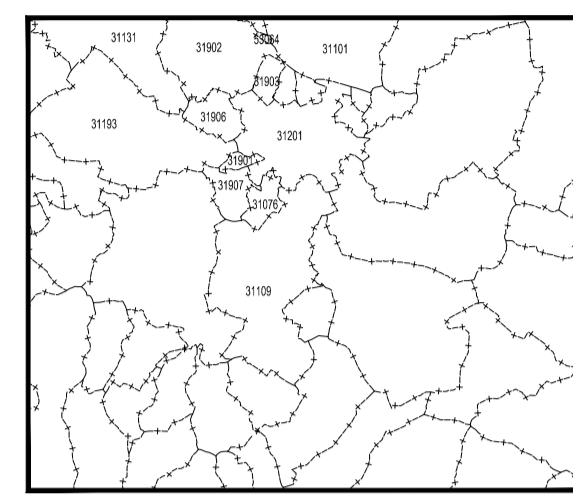


SECRETARÍA GENERAL DE TRANSPORTE		DIRECCIÓN DE PLANIFICACIÓN Y MEDIO AMBIENTE DIRECCIÓN DE NAVEGACIÓN AÉREA	
CALCULADO		AEROPUERTO DE PAMPLONA PROPUESTA DE MODIFICACIÓN DE SERVIDUMBRES AERONÁUTICAS	
DIBUJADO		SERVIDUMBRES DE LA OPERACIÓN DE AERONAVES (PAPI)	
COMPROBADO		HOJA Nº 4 PLANO Nº 3 EDICIÓN FECHA: Junio 2018 ESCALA: 1:50.000 (A1) SUSTITUYE A	
PROYECTADO			
DIRIGIDO			



4
5

PLANO LLAVE
1:1.000.000



MUNICIPIOS
1:400.000

- 31076 Ezur
- 31101 Escabarte
- 31109 Larra
- 31131 Iza/Itza
- 31193 Cendea de Oiza/Oitza Zendea
- 31201 Pamplona/Iruña
- 31901 Barañáin/Barañain
- 31902 Berioplano/Beriobelti
- 31903 Berriozar
- 31906 Orkioan
- 31907 Zuzur Mayor/Zuzur Nagusia
- 53064 Facería de Ezcabarte y otros

LEYENDA

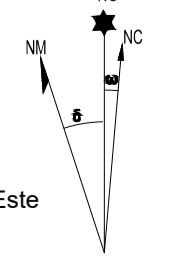
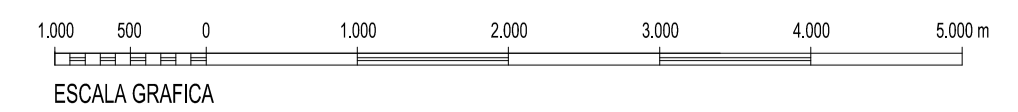
- Envlovente Servidumbres de Operación de Aeronaves
- Envlovente Servidumbres de Operación de Aeronaves (PAPI)
- Envlovente Servidumbres de Aeródromo y Radioeléctricas
- Vulneraciones por el terreno y elementos sobre el mismo
- Servidumbre de la Aproximación PAPI

SIGNOS CONVENCIONALES

- Carréteras**
- Autopista, Autovía
 - Nacional, Autónoma, Orden
 - Autonómica 2º orden, Autónoma 3º orden y otras
 - En construcción, Pistas
 - Vía de urbanización, Estación de servicio
 - Caminos, Sendas
- Ferrocarriles**
- Alta velocidad, Electrificado
 - Vía ancho normal: doble, sencilla
 - Vía estrecha: doble, sencilla
 - En construcción, Abandonado
 - Estación, Túnel, Apeadero
- Límites de divisiones administrativas**
- Nación, Comunidad Autónoma
 - Provincia, Término municipal
 - Parque Nacional, Parque Natural
- Hidrografía, Altimetría**
- Curso de agua: permanente, intermitente
 - Canales, acequias: >3 m, 1-3 m, <1 m
 - Ranblas o aluviones, Curva balimétrica
 - Curvas de nivel, Auxiliares, Hoya o depresión
 - Desmonte, Terraplén, Vertedero, escombrera
- Signos especiales**
- Conducción de combustible: superf., subter.
 - Línea eléctrica: >110 kV y <110 kV
 - Acueducto, Sifón
 - Almadraba, Tapia, Muro de contención (dique)
 - Vértice geodésico, Orden, Red Orden Interior (ROI)
 - Cantera, Mina, Mina a cielo abierto
 - Estación espacial, Repetidor, Antena
 - Restos arqueológicos, Camping, Pista de tenis
 - Molino: de viento, de agua, Faro
 - Central eléctrica hidráulica, Palomar, Castillo
 - Cruz aislada, Cementerio, Iglesia y cementerio
 - Edificio religioso cristiano, Edificio en ruinas, Corral
 - Edificio: aislado, singular, agrícola o industrial
 - Plaza de toros, Monumento
 - Pozo, Fuente, Manantial
 - Depósito de agua: elevado, a nivel del suelo, Piscina
 - Depuradora, Estanque o aljibe, Abrevadero



Datum ETRS89, Proyección UTM Huso 30
 Datos para el Punto de Referencia del Aeropuerto
 Valor estimado de la declinación magnética para el
 1 de enero de 2018 $\delta = 0^\circ 19' \text{ Oeste}$
 La variación anual de la declinación es de 7.4' hacia el Este
 Convergencia de la cuadrícula $\omega = 0^\circ 55' 09,54''$
 Factor de escala = 0,99975089



SECRETARÍA GENERAL DE TRANSPORTE aena		DIRECCIÓN DE PLANIFICACIÓN Y MEDIO AMBIENTE DIRECCIÓN DE NAVEGACIÓN AÉREA	
CALCULADO DIBUJADO COMPROBADO		AEROPUERTO DE PAMPLONA PROPUESTA DE MODIFICACIÓN DE SERVIDUMBRES AERONÁUTICAS	
PROYECTADO DIRIGIDO		SERVIDUMBRES DE LA OPERACIÓN DE AERONAVES (PAPI)	
HOJA Nº	PLANO Nº	EDICIÓN	FECHA
5	3		Junio 2018
ESCALA		SUSTITUYE A	
1:50.000 (A1)			