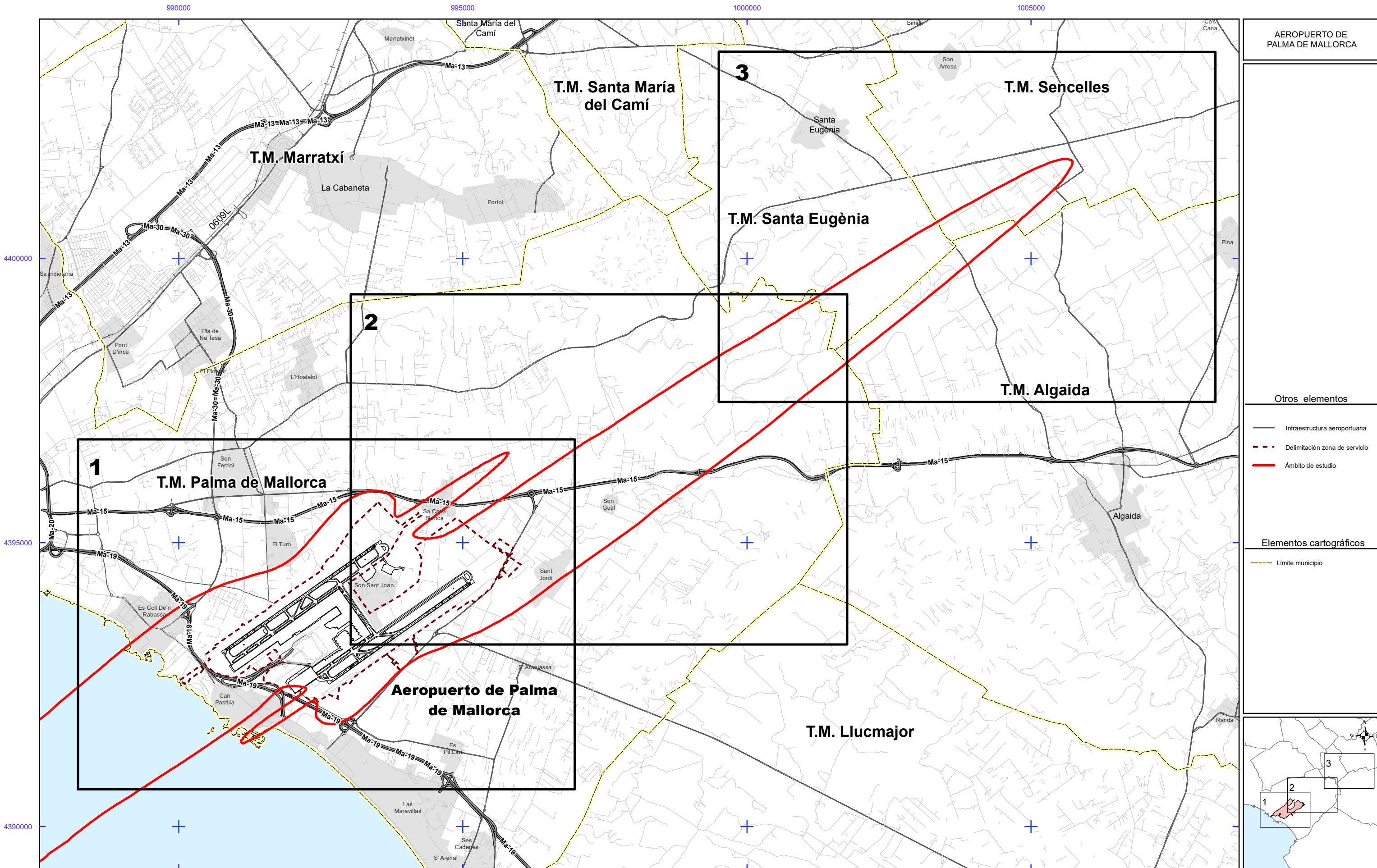


ANEXO II: CARTOGRAFIADO ESTRATÉGICO DE RUIDO

ÍNDICE DE PLANOS

Plano 0.	Plano guía.
Plano 1.	Mapa de niveles sonoros L_{den}
Plano 2.	Mapa de niveles sonoros L_n
Plano 3.	Mapa de niveles sonoros L_d
Plano 4.	Mapa de niveles sonoros L_e



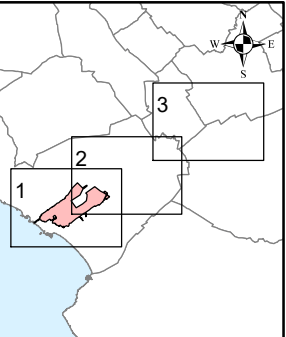
AEROPUERTO DE PALMA DE MALLORCA

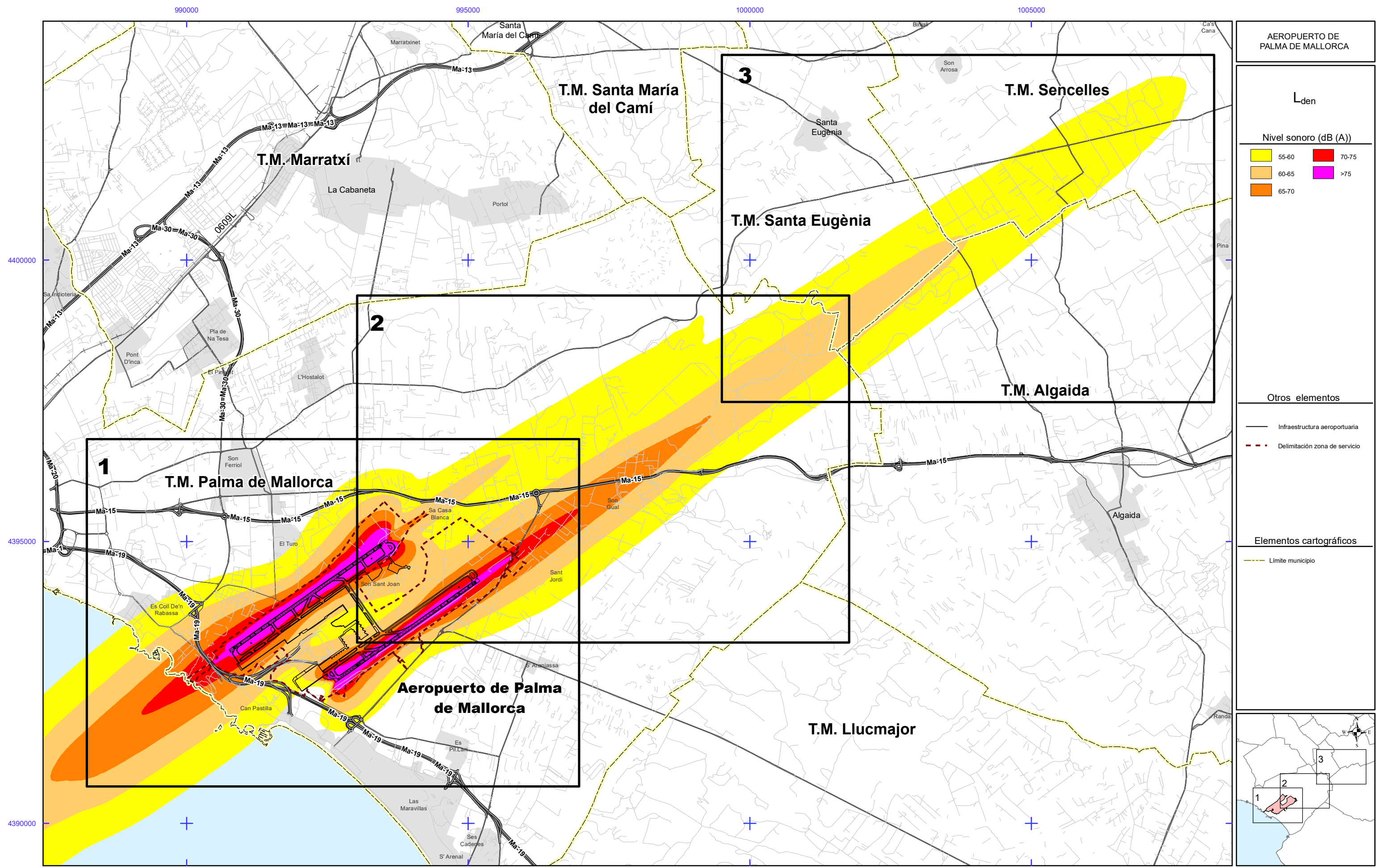
Otros elementos

- Infraestructura aeroportuaria
- - - Delimitación zona de servicio
- Ámbito de estudio

Elementos cartográficos

- - - Limite municipio





AEROPUERTO DE PALMA DE MALLORCA

L_{den}

Nivel sonoro (dB (A))

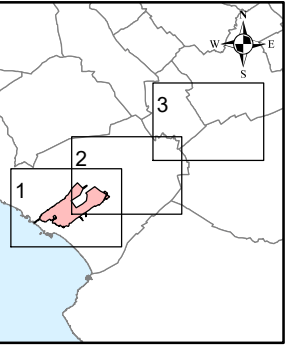
55-60	70-75
60-65	>75
65-70	

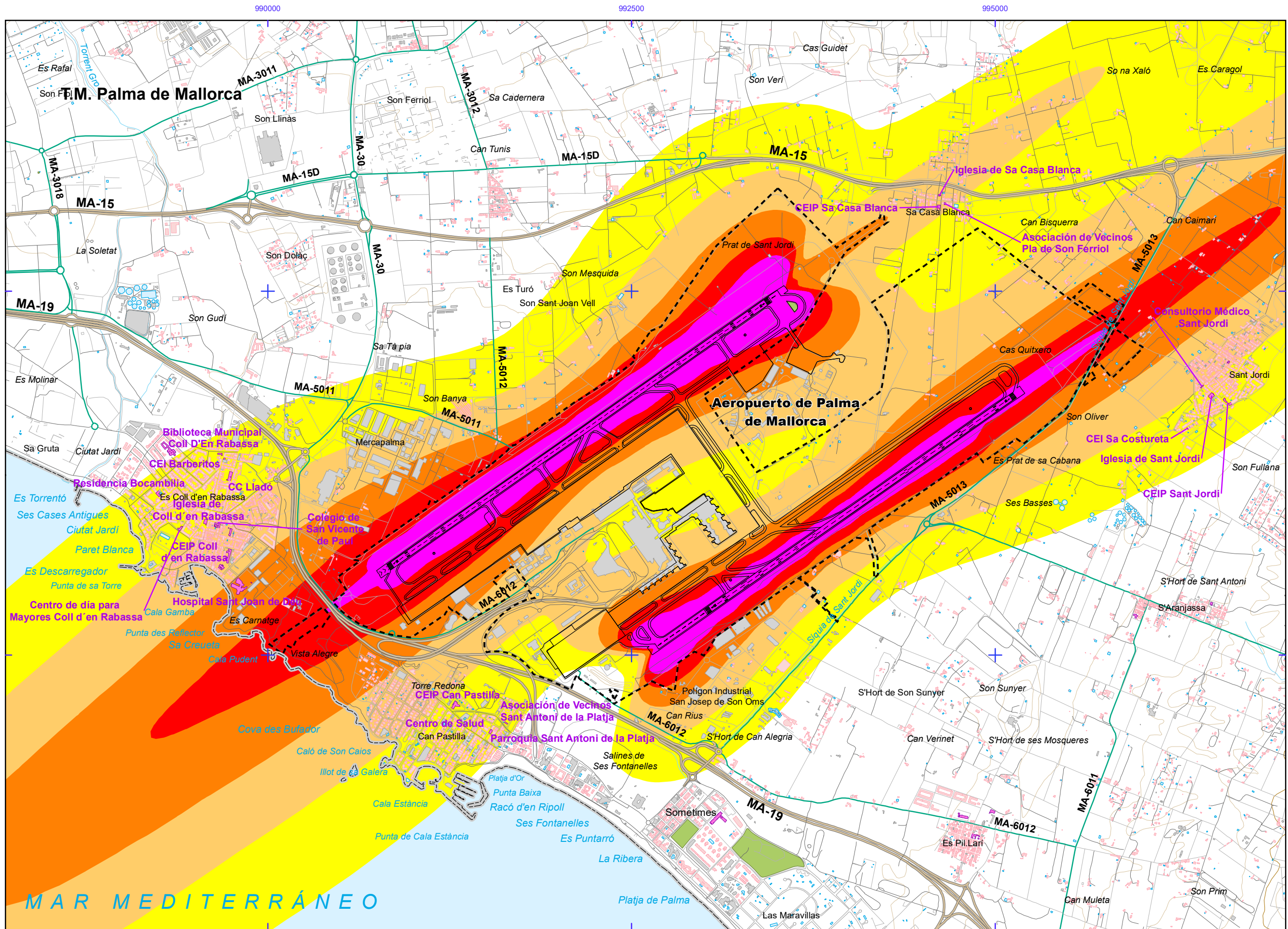
Otros elementos

- Infraestructura aeroportuaria
- - - Delimitación zona de servicio

Elementos cartográficos

- - - Limite municipio





AEROPUERTO DE PALMA DE MALLORCA

L_{den}

Nivel sonoro (dB (A))

55-60	70-75
60-65	>75
65-70	

Tipos de edificio

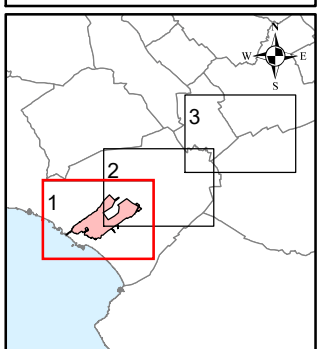
[Pink box]	Uso residencial
[Purple box]	Uso sanitario o docente
[Grey box]	Uso industrial o comercial

Otros elementos

[Thick black line]	Infraestructura aeroportuaria
[Dashed black line]	Delimitación zona de servicio
[Blue wavy line]	Lagunas, lagos, etc
[Green box]	Zonas Verdes
[White box]	Depósitos
[Blue horizontal lines]	Salinas
[Blue wavy line]	Marismas

Elementos cartográficos

[Thin black line]	Limite municipio
[Thick black line]	Autopistas y autovías
[Green line]	Carreteras nacionales y autonómicas
[Thin black line]	Carreteras locales y caminos
[Blue line]	FFCC
[Blue line]	Cursos de agua
[Blue line]	Cursos de agua intermitentes
[Black line]	Curva nivel normal
[Black line]	Curva nivel maestra
[Black line]	Tuberías
[Thin black line]	Otros elementos cartográficos



PLAN DE ACCIÓN
MAPAS ESTRATÉGICOS DE RUIDO - FASE III
GRANDES AEROPUERTOS (>50.000 operaciones/año)

ESCALAS (ORIGINALES EN A-3)
1:25.000

U.T.M. ETRS89 HUSO 30N
0 250 500 m

Base cartográfica: ©INSTITUTO GEOGRÁFICO NACIONAL DE ESPAÑA

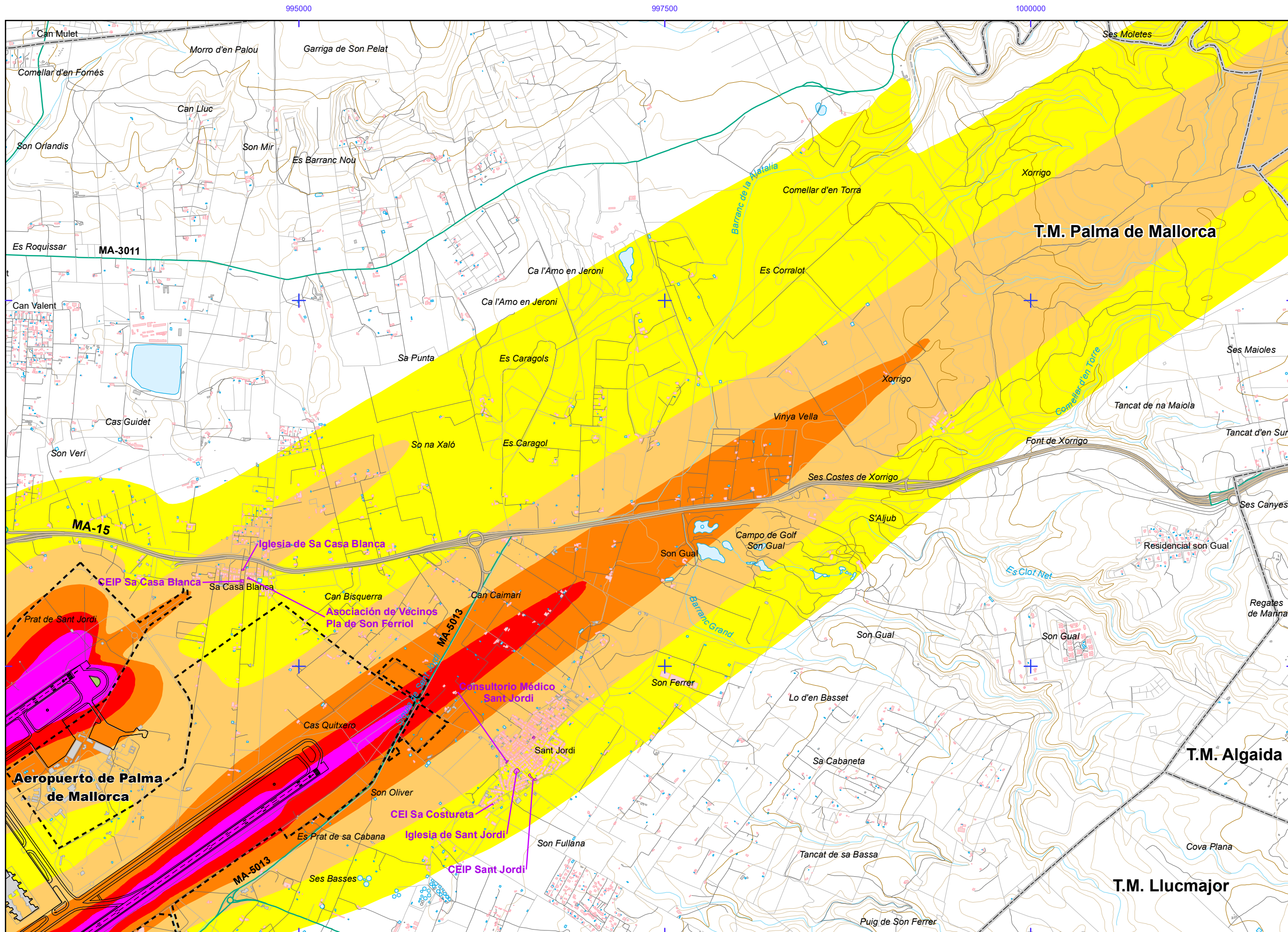
TÍTULO COMPLEMENTARIO
AEROPUERTO DE PALMA DE MALLORCA

Nº HOJA
Hoja 1 de 3

Nº PLANO
ANEXO II 1

FECHA
JUNIO 2018

DESIGNACIÓN
MAPA DE NIVELES SONOROS L_{den}



AEROPUERTO DE PALMA DE MALLORCA

L_{den}

Nivel sonoro (dB (A))

55-60	70-75
60-65	>75
65-70	

Tipos de edificio

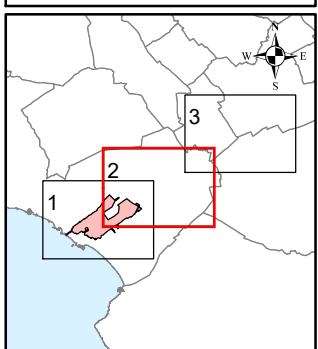
Usos residenciales
Usos sanitarios o docentes
Usos industriales o comerciales

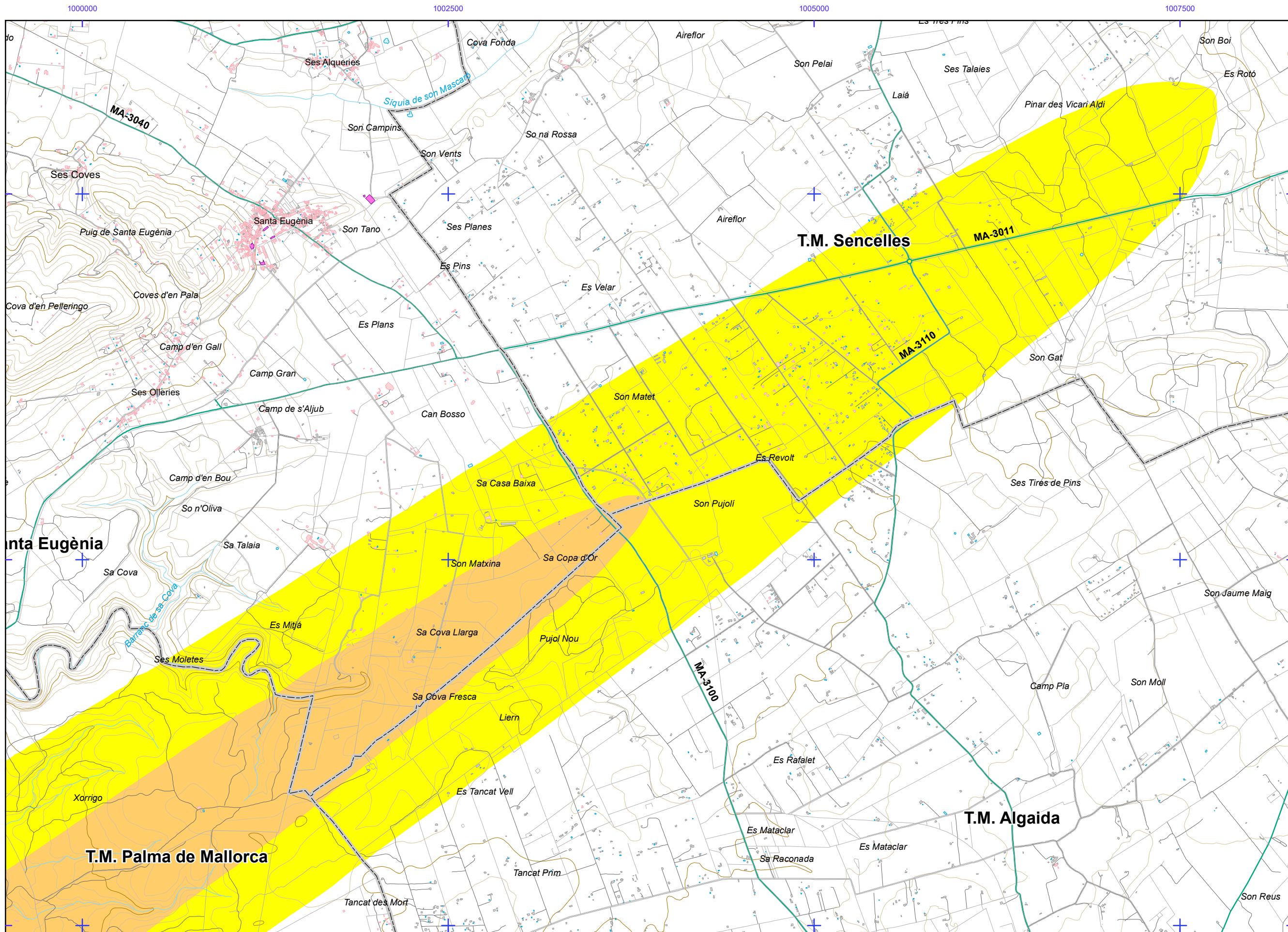
Otros elementos

Infraestructura aeroportuaria
Delimitación zona de servicio
Lagunas, lagos, etc.
Zonas Verdes
Depósitos
Salinas
Marismas

Elementos cartográficos

Limite municipio
Autopistas y autovías
Carreteras nacionales y autonómicas
Carreteras locales y caminos
FFCC
Cursos de agua
Cursos de agua intermitentes
Curva nivel normal
Curva nivel maestra
Tuberías
Otros elementos cartográficos





AEROPUERTO DE PALMA DE MALLORCA

L_{den}

Nivel sonoro (dB (A))

55-60	70-75
60-65	>75
65-70	

Tipos de edificio

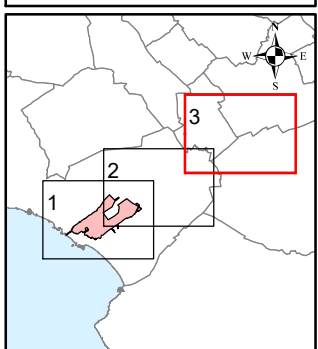
Usos residenciales
Usos sanitarios o docentes
Usos industriales o comerciales

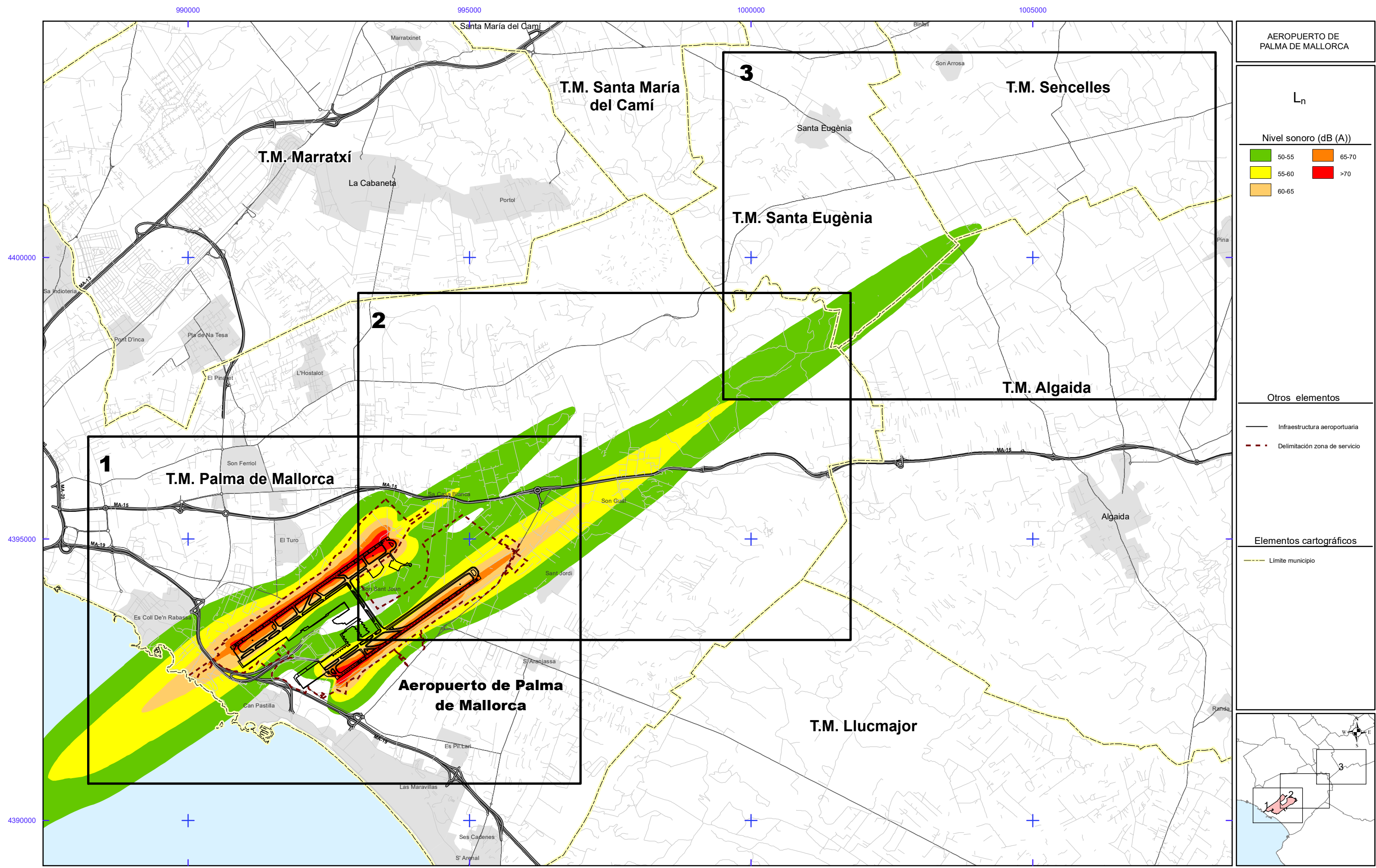
Otros elementos

Infraestructura aeroportuaria
Delimitación zona de servicio
Lagunas, lagos, etc.
Zonas Verdes
Depósitos
Salinas
Marismas

Elementos cartográficos

Limite municipio
Autopistas y autovías
Carreteras nacionales y autonómicas
Carreteras locales y caminos
FFCC
Cursos de agua
Cursos de agua intermitentes
Curva nivel normal
Curva nivel maestra
Tuberías
Otros elementos cartográficos





AEROPUERTO DE PALMA DE MALLORCA

L_n

Nivel sonoro (dB (A))

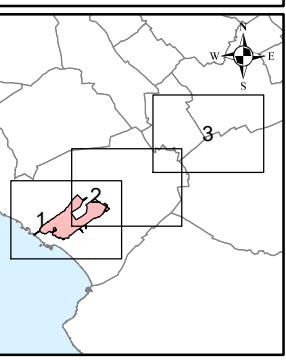
50-55	65-70
55-60	>70
60-65	

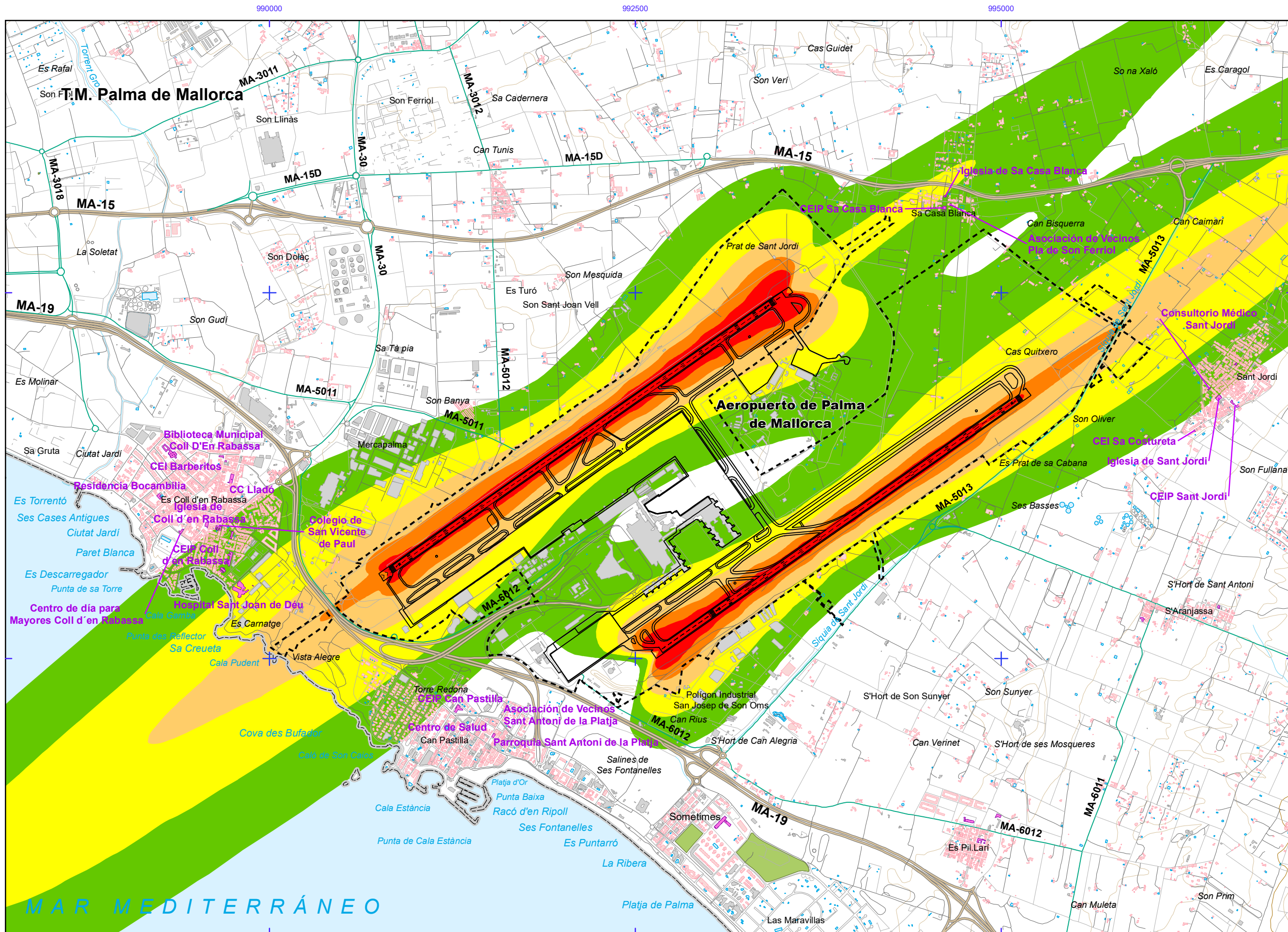
Otros elementos

- Infraestructura aeroportuaria
- - - Delimitación zona de servicio

Elementos cartográficos

- - - Limite municipio





AEROPUERTO DE PALMA DE MALLORCA

L_n

Nivel sonoro (dB (A))

50-55	65-70
55-60	>70
60-65	

Tipos de edificio

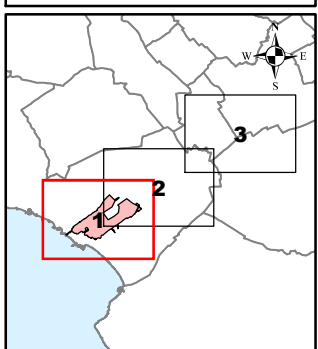
[Pink box]	Uso residencial
[Purple box]	Uso sanitario o docente
[Grey box]	Uso industrial o comercial

Otros elementos

[Black line]	Infraestructura aeroportuaria
[Dashed black line]	Delimitación zona de servicio
[Blue box]	Lagunas, lagos, etc
[Green box]	Zonas Verdes
[White box]	Depósitos
[Blue lines]	Salinas
[Blue lines]	Marismas

Elementos cartográficos

[Dashed grey line]	Limite municipio
[Thick black line]	Autopistas y autovías
[Thin black line]	Carreteras nacionales y autonómicas
[Thin black line]	Carreteras locales y caminos
[Blue line]	FFCC
[Blue line]	Cursos de agua
[Blue line]	Cursos de agua intermitentes
[Yellow line]	Curva nivel normal
[Orange line]	Curva nivel maestra
[Grey line]	Tuberías
[Thin grey line]	Otros elementos cartográficos



PLAN DE ACCIÓN
MAPAS ESTRATÉGICOS DE RUIDO - FASE III
GRANDES AEROPUERTOS (>50.000 operaciones/año)

ESCALAS (ORIGINALES EN A-3)
1:25.000

U.T.M. ETRS89 HUSO 30N

0 250 500 m

Base cartográfica: ©INSTITUTO GEOGRÁFICO NACIONAL DE ESPAÑA

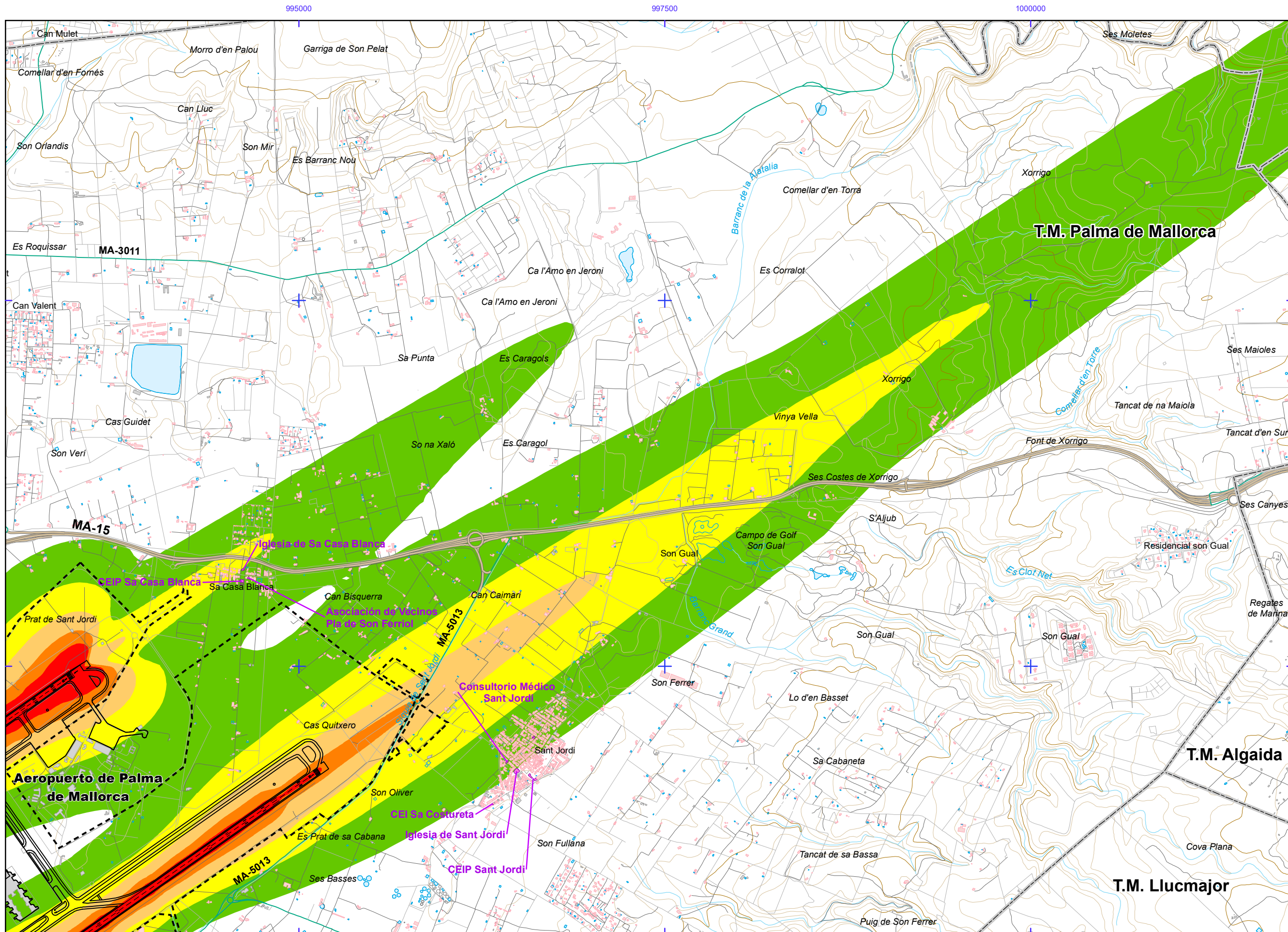
TÍTULO COMPLEMENTARIO
AEROPUERTO DE PALMA DE MALLORCA

Nº HOJA
Hoja 1 de 3

Nº PLANO
ANEXO II 2

FECHA
JUNIO 2018

DESIGNACIÓN
MAPA DE NIVELES SONOROS L_n



AEROPUERTO DE PALMA DE MALLORCA

Ln

Nivel sonoro (dB (A))

50-55	65-70
55-60	>70
60-65	

Tipos de edificio

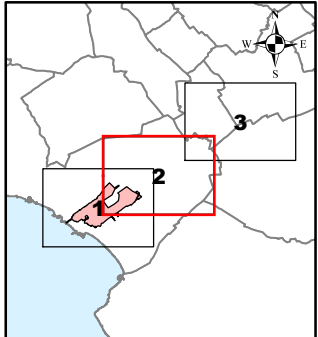
Usos residenciales
Usos sanitarios o docentes
Usos industriales o comerciales

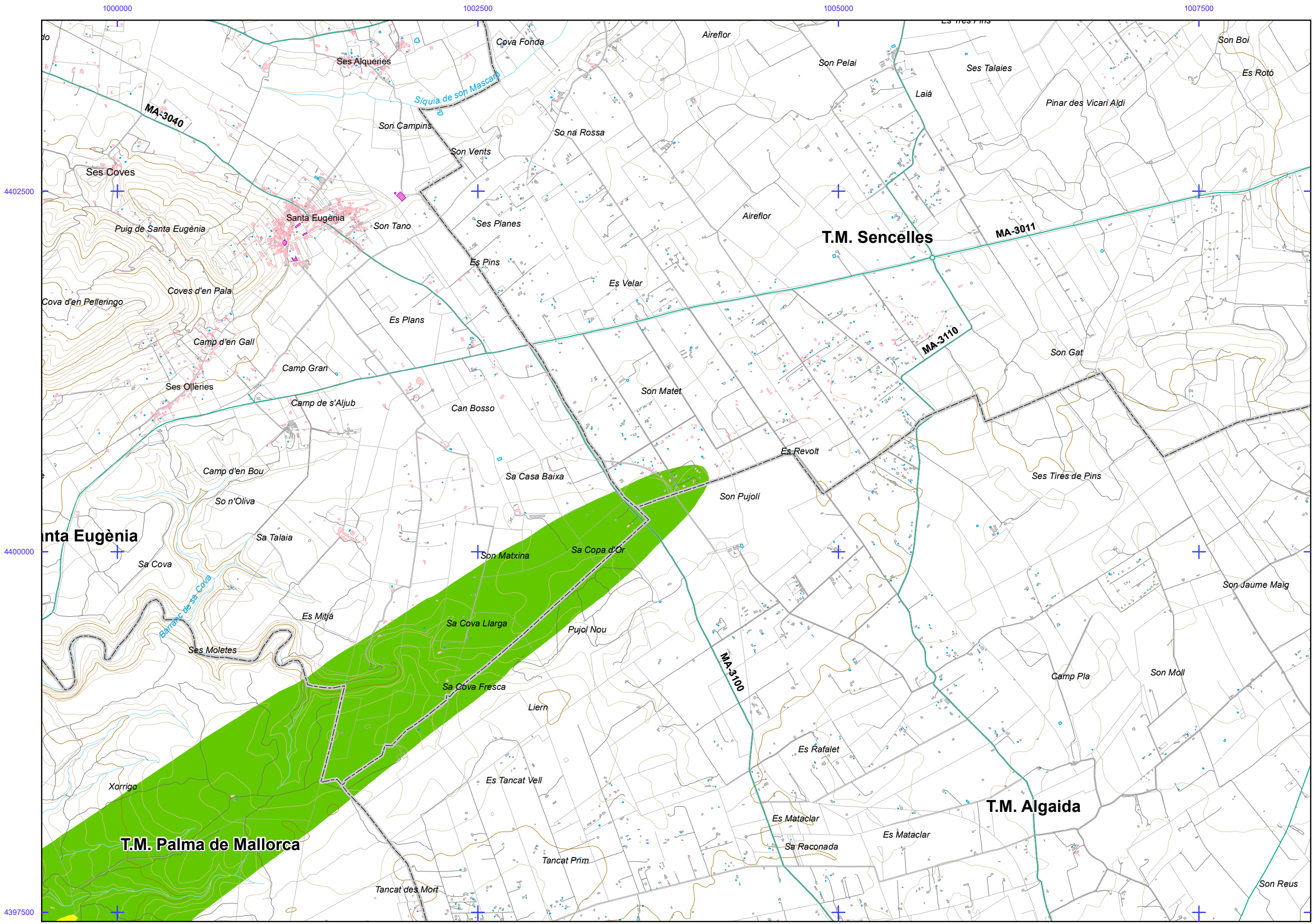
Otros elementos

Infraestructura aeroportuaria
Delimitación zona de servicio
Lagunas, lagos, etc.
Zonas Verdes
Depósitos
Salinas
Marismas

Elementos cartográficos

Limite municipio
Autopistas y autovías
Carreteras nacionales y autonómicas
Carreteras locales y caminos
FFCC
Cursos de agua
Cursos de agua intermitentes
Curva nivel normal
Curva nivel maestra
Tuberías
Otros elementos cartográficos





AEROPUERTO DE PALMA DE MALLORCA

Ln

Nivel sonoro (dB (A))

50-55	65-70
55-60	>70
60-65	

Tipos de edificio

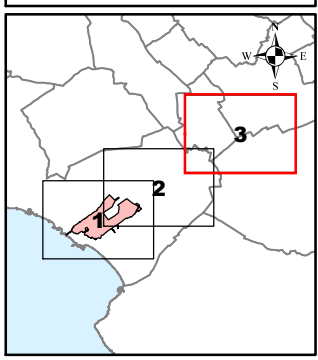
Usos residenciales
Usos sanitario o docente
Usos industrial o comercial

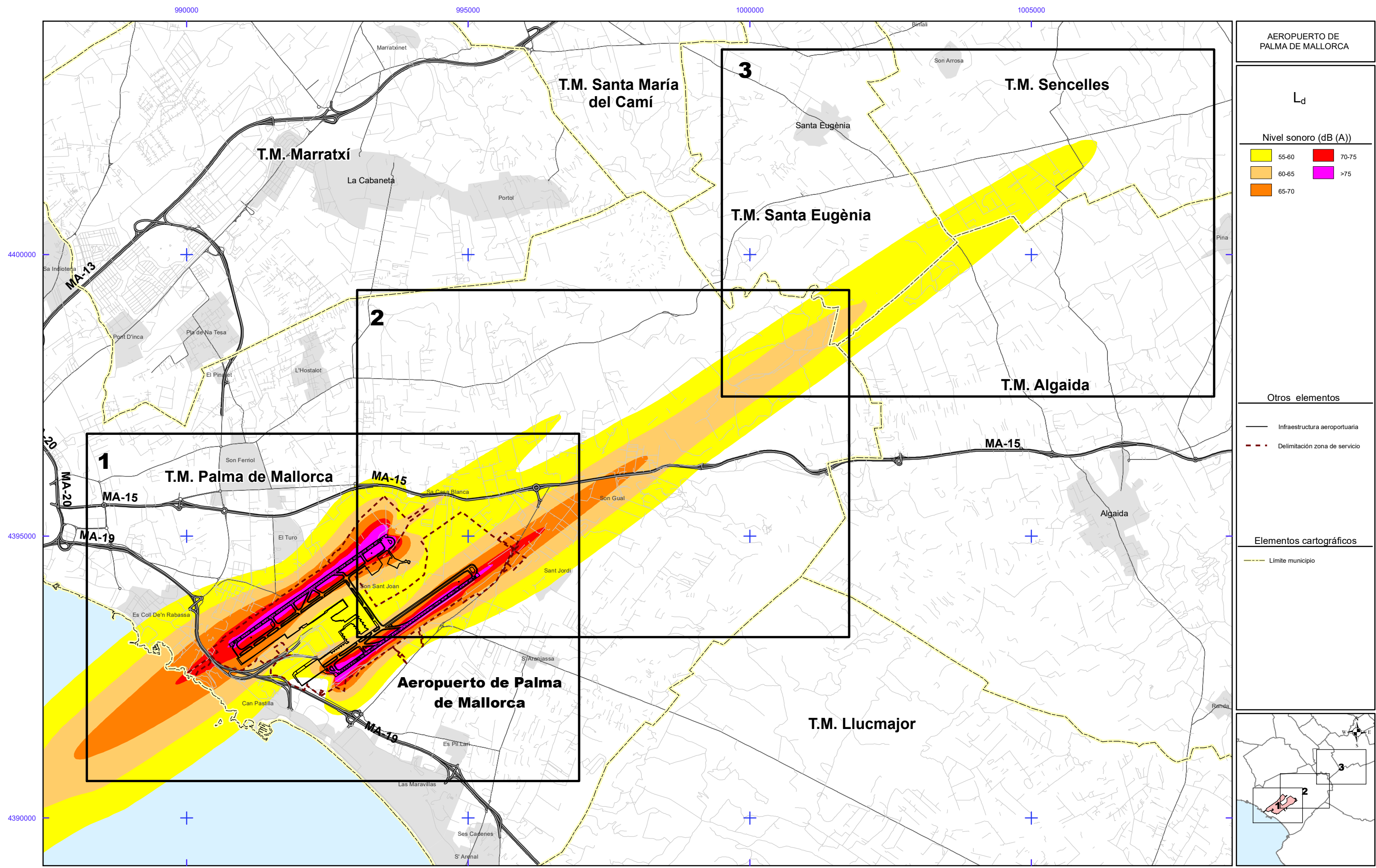
Otros elementos

Infraestructura aeroportuaria
Delimitación zona de servicio
Lagunas, lagos, etc
Zonas Verdes
Depósitos
Salinas
Marismas

Elementos cartográficos

Limite municipio
Autopistas y autovías
Carreteras nacionales y autonómicas
Carreteras locales y caminos
FFCC
Cursos de agua
Cursos de agua intermitentes
Curva nivel normal
Curva nivel maestra
Tuberías
Otros elementos cartográficos





AEROPUERTO DE PALMA DE MALLORCA

L_d

Nivel sonoro (dB (A))

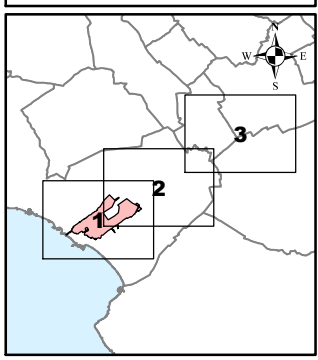
55-60	70-75
60-65	>75
65-70	

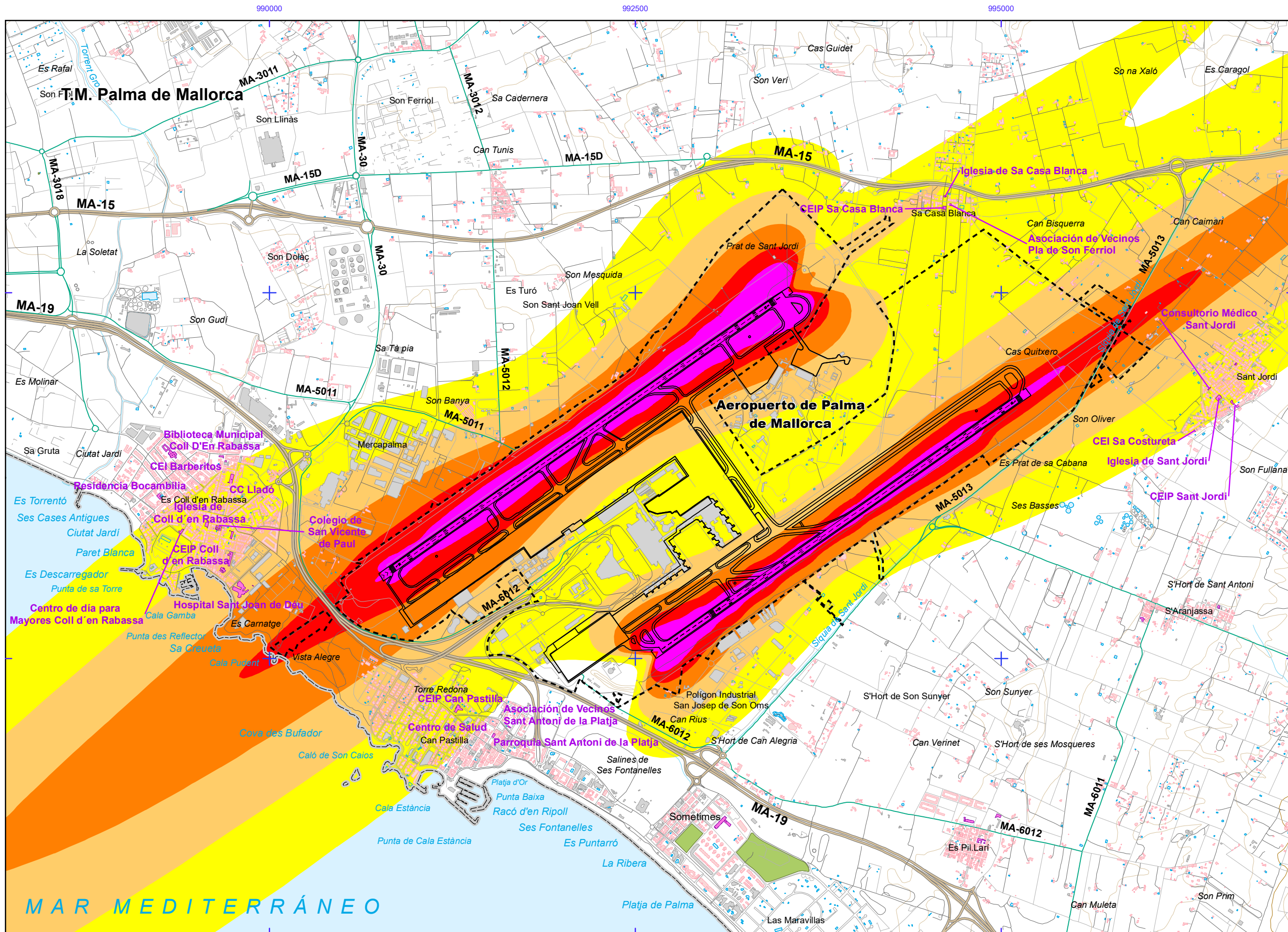
Otros elementos

- Infraestructura aeroportuaria
- - - Delimitación zona de servicio

Elementos cartográficos

- - - Limite municipio





AEROPUERTO DE PALMA DE MALLORCA

L_d

Nivel sonoro (dB (A))

55-60	70-75
60-65	>75
65-70	

Tipos de edificio

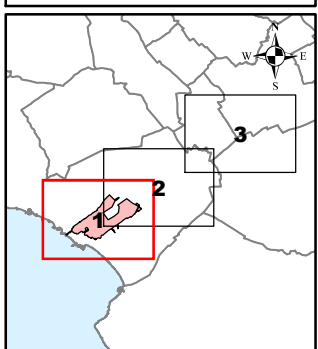
[Light Blue Box]	Uso residencial
[Light Green Box]	Uso sanitario o docente
[Light Yellow Box]	Uso industrial o comercial

Otros elementos

[Black Line]	Infraestructura aeroportuaria
[Dashed Line]	Delimitación zona de servicio
[Light Blue Box]	Lagunas, lagos, etc
[Green Box]	Zonas Verdes
[White Box]	Depósitos
[Blue Box]	Salinas
[Light Blue Box]	Marismas

Elementos cartográficos

[Thick Black Line]	Limite municipio
[Double Black Line]	Autopistas y autovías
[Green Line]	Carreteras nacionales y autonómicas
[Thin Black Line]	Carreteras locales y caminos
[Blue Line]	FFCC
[Blue Line]	Cursos de agua
[Blue Line]	Cursos de agua intermitentes
[Blue Line]	Curva nivel normal
[Blue Line]	Curva nivel maestra
[Blue Line]	Tuberías
[Thin Black Line]	Otros elementos cartográficos



PLAN DE ACCIÓN
MAPAS ESTRATÉGICOS DE RUIDO - FASE III
GRANDES AEROPUERTOS (>50.000 operaciones/año)

ESCALAS (ORIGINALES EN A-3)
1:25.000

U.T.M. ETRS89 HUSO 30N

0 250 500 m

Base cartográfica: ©INSTITUTO GEOGRÁFICO NACIONAL DE ESPAÑA

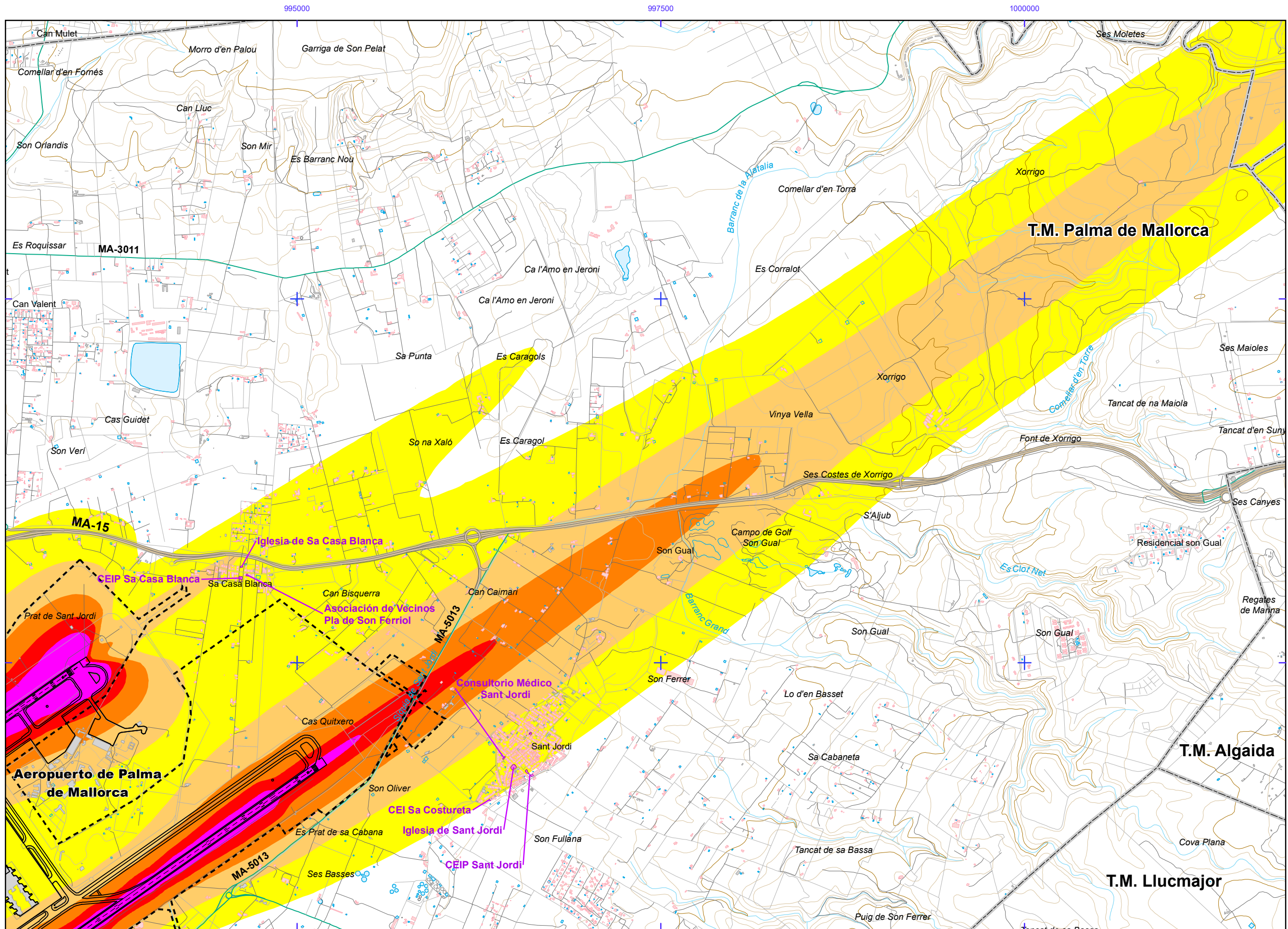
TÍTULO COMPLEMENTARIO
AEROPUERTO DE PALMA DE MALLORCA

Nº HOJA
Hoja 1 de 3

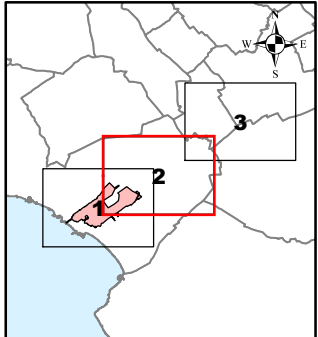
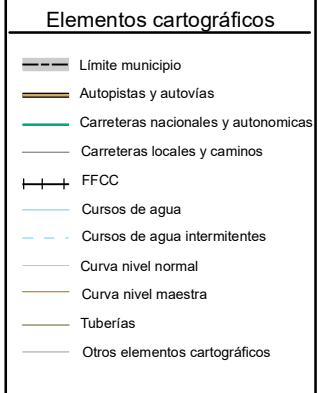
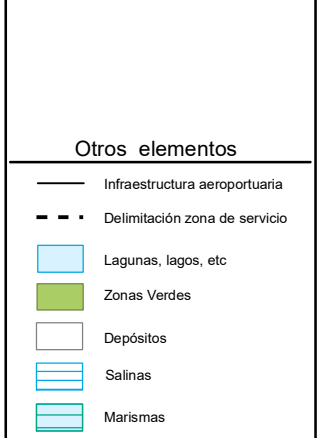
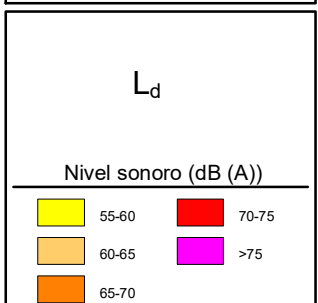
Nº PLANO
ANEXO II 3

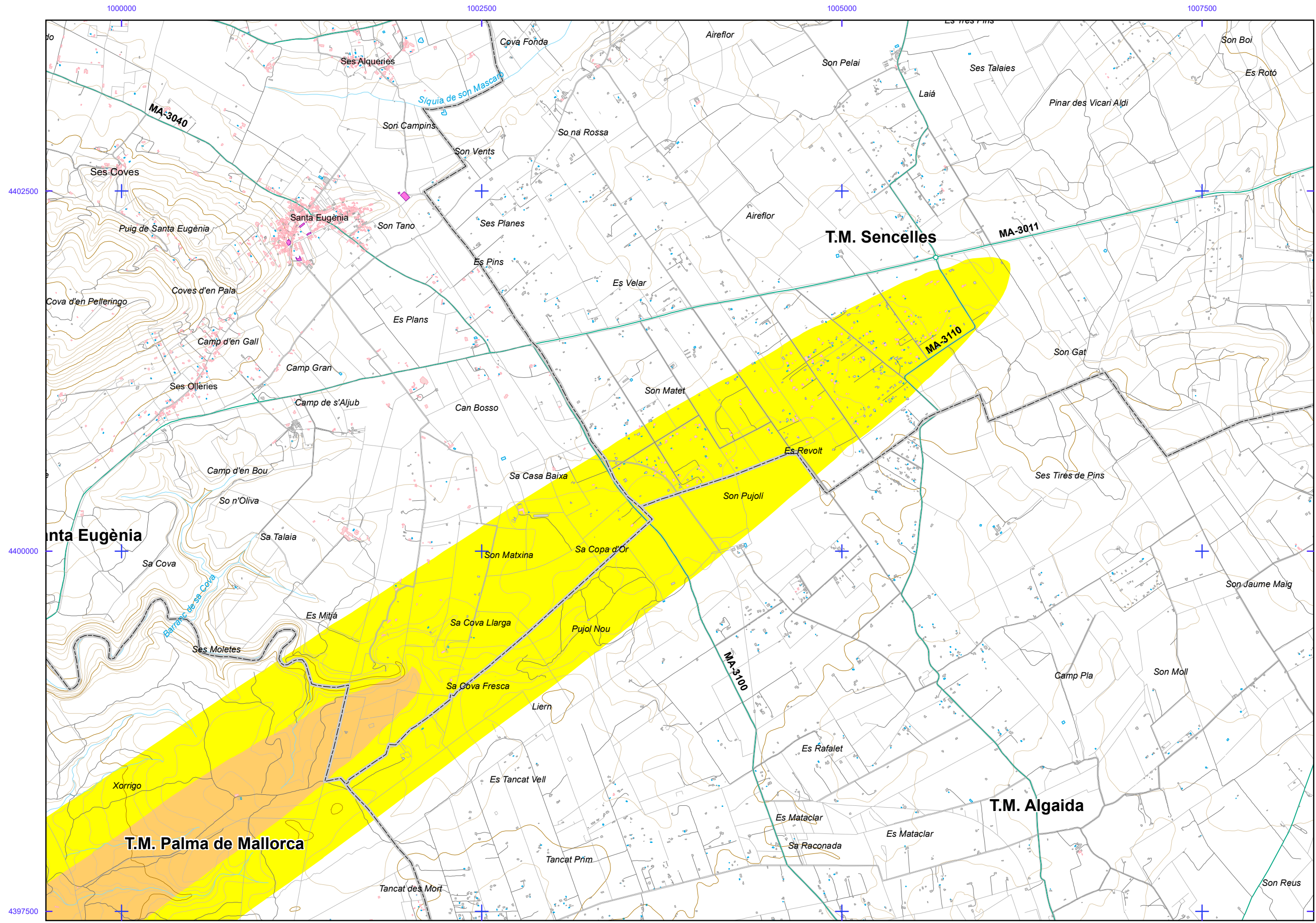
FECHA
JUNIO 2018

DESIGNACIÓN
MAPA DE NIVELES SONOROS L_d



AEROPUERTO DE PALMA DE MALLORCA





AEROPUERTO DE PALMA DE MALLORCA

L_d

Nivel sonoro (dB (A))

55-60	70-75
60-65	>75
65-70	

Tipos de edificio

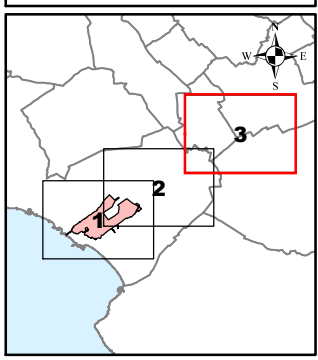
Usos residenciales
Usos sanitarios o docentes
Usos industriales o comerciales

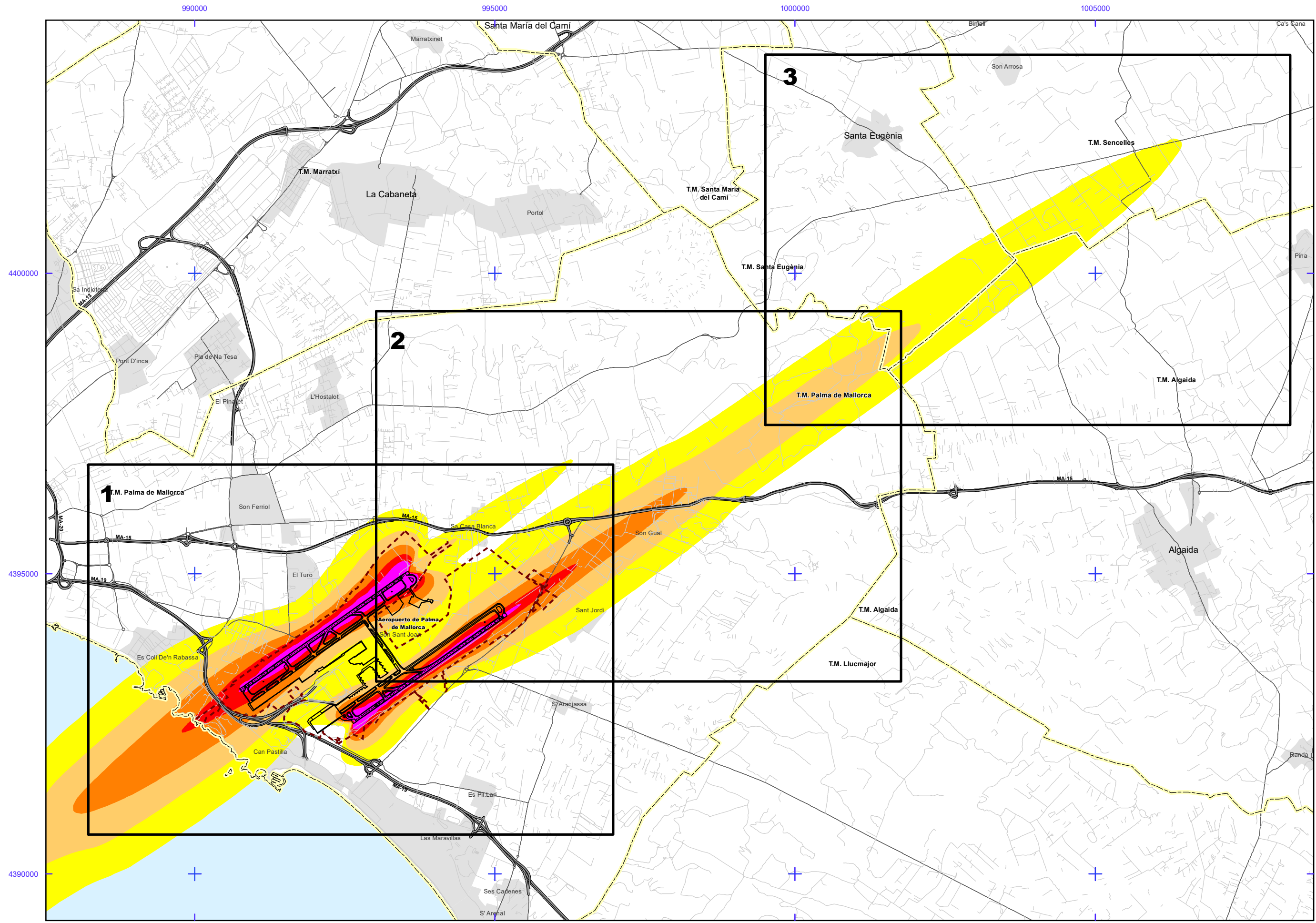
Otros elementos

Infraestructura aeroportuaria
Delimitación zona de servicio
Lagunas, lagos, etc
Zonas Verdes
Depósitos
Salinas
Marismas

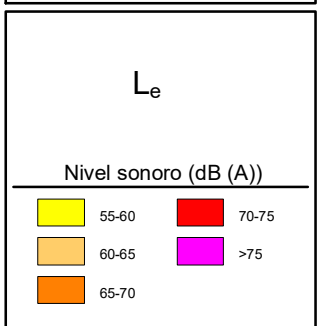
Elementos cartográficos

Limite municipio
Autopistas y autovías
Carreteras nacionales y autonómicas
Carreteras locales y caminos
FFCC
Cursos de agua
Cursos de agua intermitentes
Curva nivel normal
Curva nivel maestra
Tuberías
Otros elementos cartográficos





AEROPUERTO DE PALMA DE MALLORCA

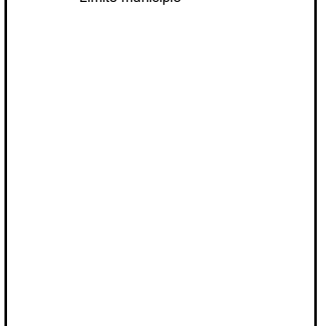


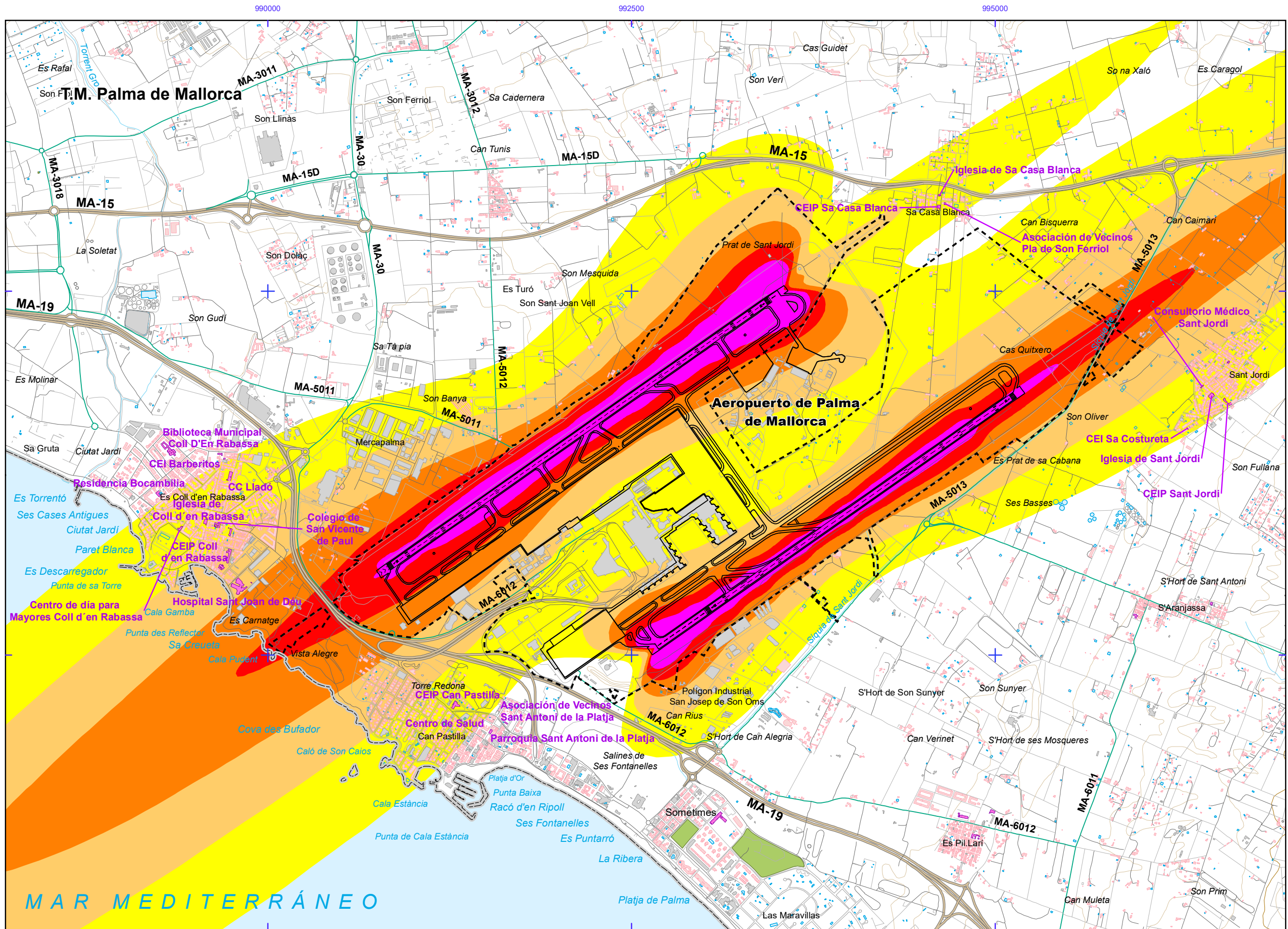
Otros elementos

- Infraestructura aeroportuaria
- - - Delimitación zona de servicio

Elementos cartográficos

- - - Limite municipio





AEROPUERTO DE PALMA DE MALLORCA

Le

Nivel sonoro (dB (A))

55-60	70-75
60-65	>75
65-70	

Tipos de edificio

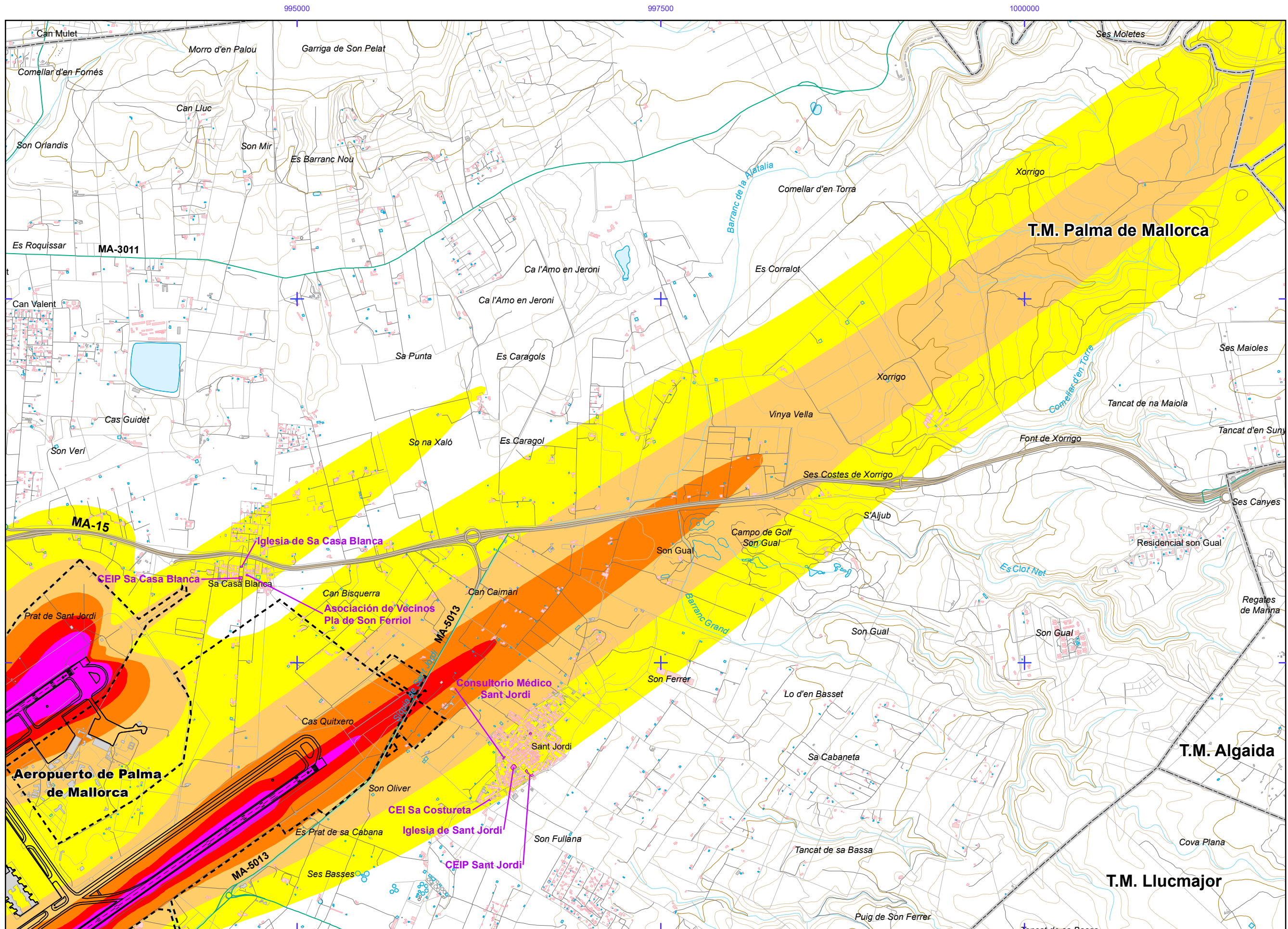
[Pink Box]	Uso residencial
[Purple Box]	Uso sanitario o docente
[Grey Box]	Uso industrial o comercial

Otros elementos

[Black Line]	Infraestructura aeroportuaria
[Dashed Line]	Delimitación zona de servicio
[Blue Box]	Lagunas, lagos, etc
[Green Box]	Zonas Verdes
[White Box]	Depósitos
[Blue Lines]	Salinas
[Blue Box]	Marismas

Elementos cartográficos

[Grey Line]	Limite municipio
[Thick Black Line]	Autopistas y autovías
[Green Line]	Carreteras nacionales y autonómicas
[Thin Black Line]	Carreteras locales y caminos
[Blue Line]	FFCC
[Blue Line]	Cursos de agua
[Blue Line]	Cursos de agua intermitentes
[Yellow Line]	Curva nivel normal
[Orange Line]	Curva nivel maestra
[Grey Line]	Tuberías
[Thin Grey Line]	Otros elementos cartográficos



AEROPUERTO DE PALMA DE MALLORCA

Le

Nivel sonoro (dB (A))

55-60	70-75
60-65	>75
65-70	

Tipos de edificio

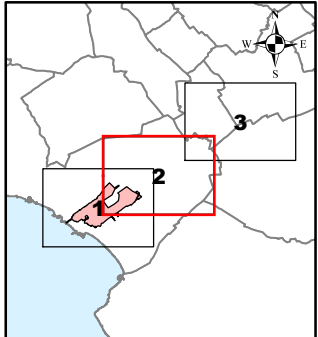
Usos residenciales
Usos sanitarios o docentes
Usos industriales o comerciales

Otros elementos

Infraestructura aeroportuaria
Delimitación zona de servicio
Lagunas, lagos, etc
Zonas Verdes
Depósitos
Salinas
Marismas

Elementos cartográficos

Limite municipio
Autopistas y autovías
Carreteras nacionales y autonómicas
Carreteras locales y caminos
FFCC
Cursos de agua
Cursos de agua intermitentes
Curva nivel normal
Curva nivel maestra
Tuberías
Otros elementos cartográficos



PLAN DE ACCIÓN
MAPAS ESTRATÉGICOS DE RUIDO - FASE III
GRANDES AEROPUERTOS (>50.000 operaciones/año)

ESCALAS (ORIGINALES EN A-3)
1:25.000
Base cartográfica: ©INSTITUTO GEOGRÁFICO NACIONAL DE ESPAÑA

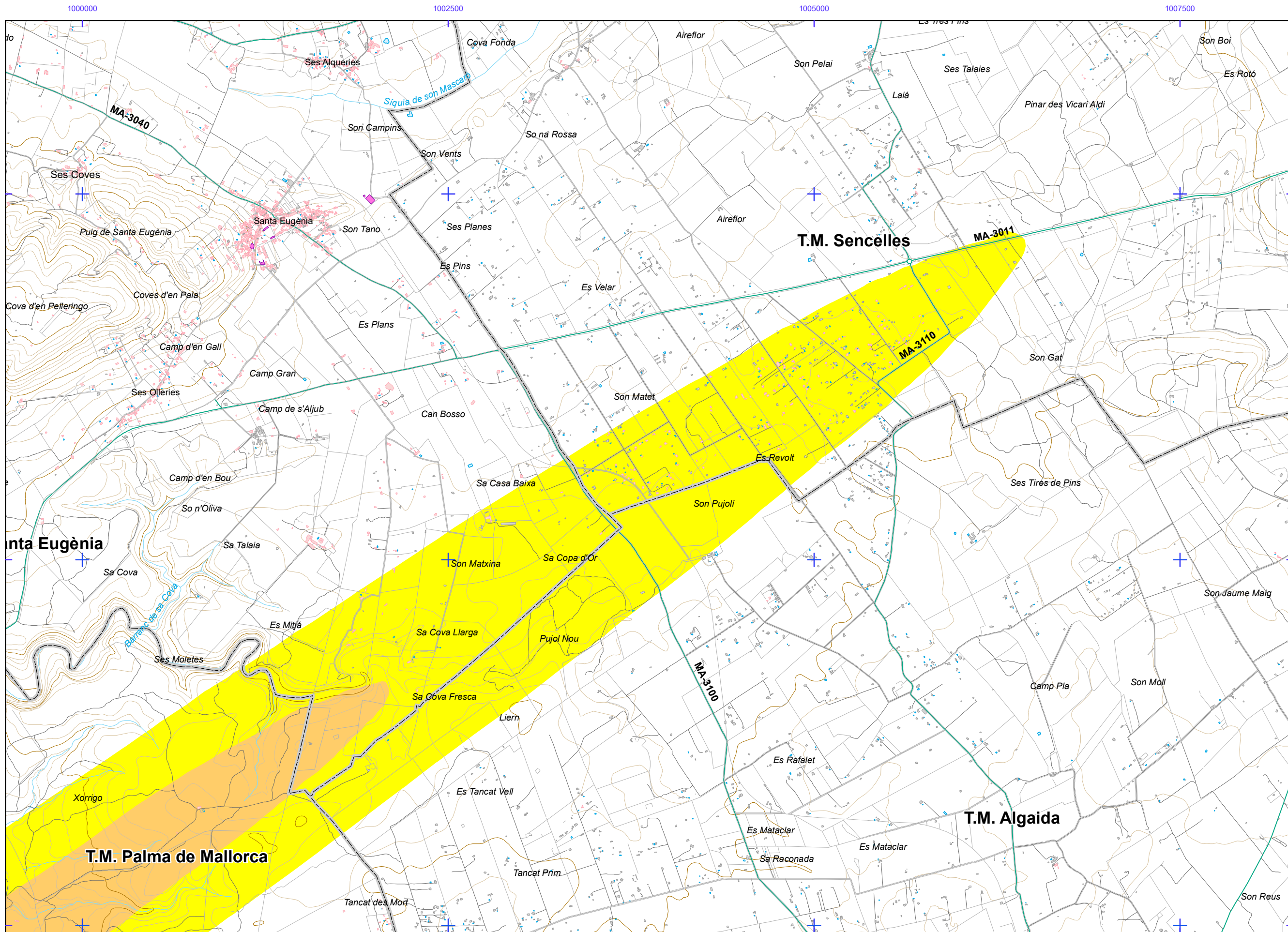
TÍTULO COMPLEMENTARIO
AEROPUERTO DE PALMA DE MALLORCA

Nº HOJA
Hoja 2 de 3

Nº PLANO
ANEXO II 4

FECHA
JUNIO 2018

DESIGNACIÓN
MAPA DE NIVELES SONOROS Le



AEROPUERTO DE PALMA DE MALLORCA

Le

Nivel sonoro (dB (A))

55-60	70-75
60-65	>75
65-70	

Tipos de edificio

Usos residenciales
Usos sanitario o docente
Usos industrial o comercial

Otros elementos

Infraestructura aeroportuaria
Delimitación zona de servicio
Lagunas, lagos, etc
Zonas Verdes
Depósitos
Salinas
Marismas

Elementos cartográficos

Limite municipio
Autopistas y autovías
Carreteras nacionales y autonómicas
Carreteras locales y caminos
FFCC
Cursos de agua
Cursos de agua intermitentes
Curva nivel normal
Curva nivel maestra
Tuberías
Otros elementos cartográficos

