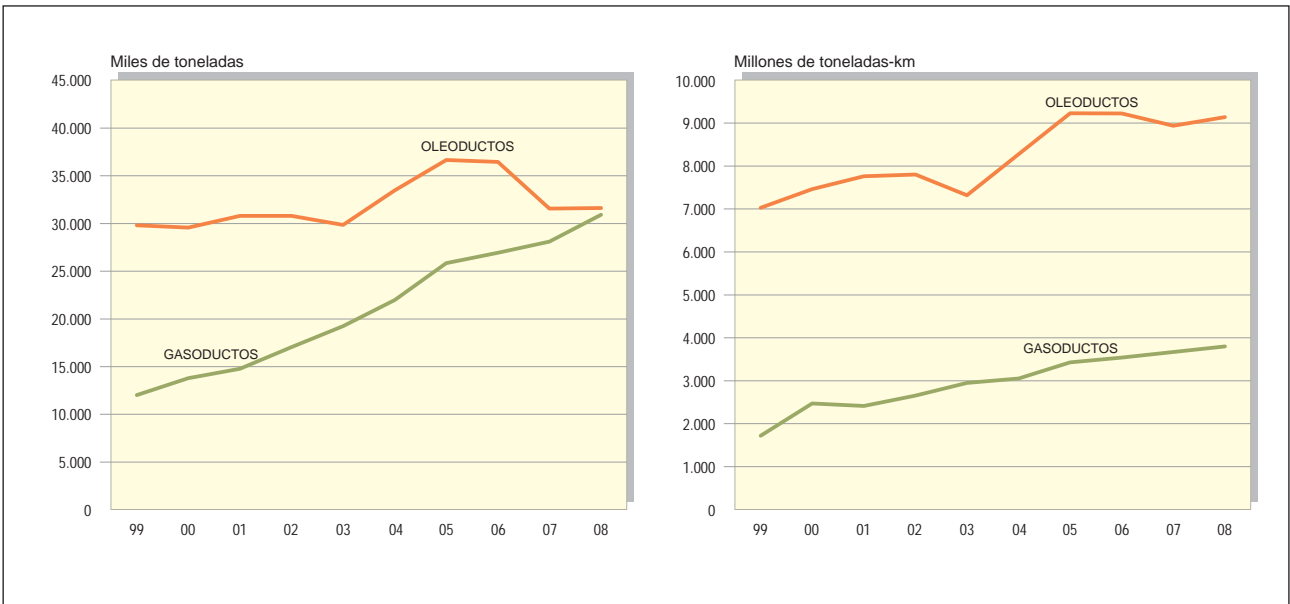


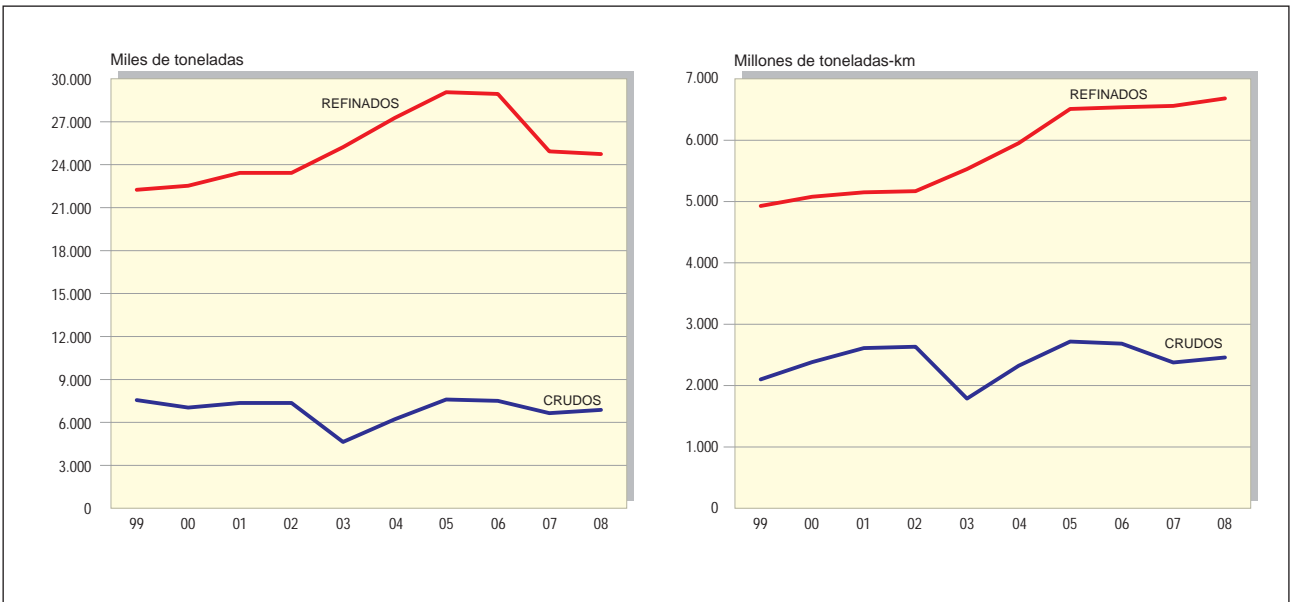
# Transporte por tubería

16

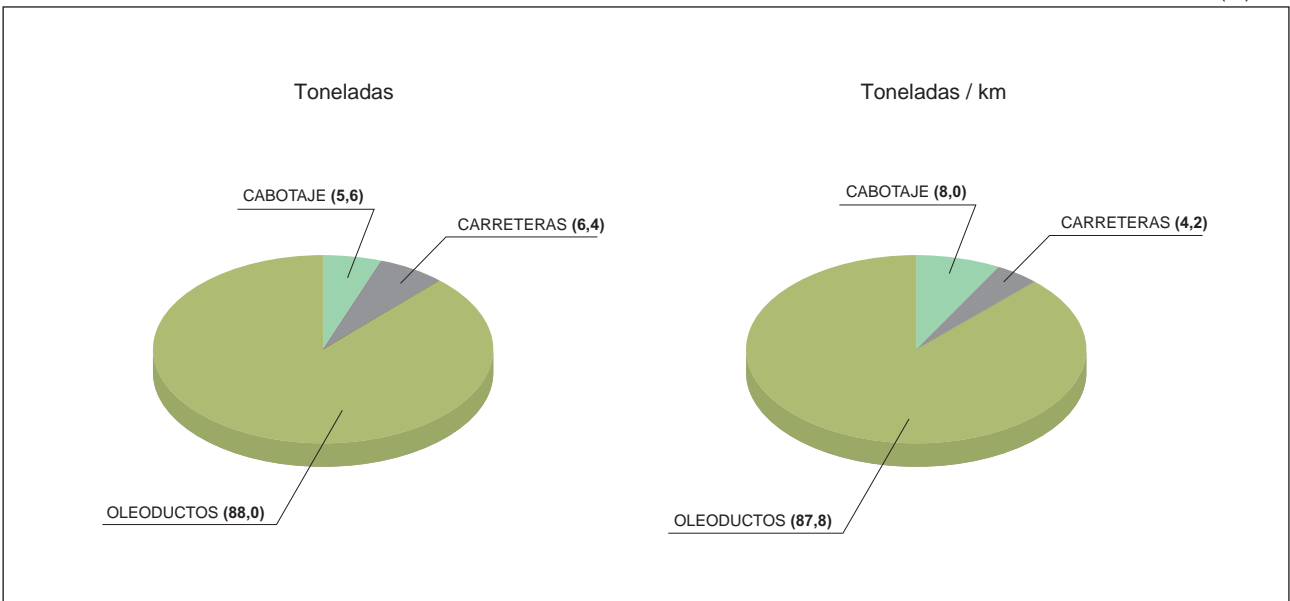
16.1. EVOLUCIÓN DEL TRANSPORTE POR TUBERÍA: TM Y TM/KM, EN OLEODUCTOS Y GASEODUCTOS. 1999-2008



16.2. EVOLUCIÓN DEL TRANSPORTE DE PRODUCTOS PETROLÍFEROS: TM Y TM/KM EN CRUDOS Y REFINADOS. 1999-2008



16.3. DISTRIBUCIÓN DEL TRÁFICO INTERIOR DE PRODUCTOS PETROLÍFEROS SEGÚN MODO DE TRANSPORTE. 2008 (%)



## 16. Transporte por tubería

### 1. Red Nacional (oleoductos y gasoductos)

AÑOS	Longitud de la red (Km.)		Toneladas (miles)		Tm.-Km. (millones)	
	Oleoducto	Gasoducto	Oleoducto	Gasoducto	Oleoducto	Gasoducto
1990	2.678	3.181	18.858	4.225	4.215	1.328,2
1991	3.097	3.747	20.357	4.571	4.822	1.219,9
1992	3.536	3.866	20.882	4.876	5.345	1.261,2
1993	3.536	4.113	23.060	4.805	5.409	1.168,2
1994	3.536	4.217	24.168	5.444	5.479	1.291,0
1995	3.691	4.442	25.263	6.482	5.887	1.432,9
1996	3.691	5.059	26.561	7.408	6.113	1.401,6
1997	3.691	5.664	27.305	9.819	6.534	1.807,9
1998	3.691	7.332	28.964	10.481	6.872	1.465,8
1999	3.698	8.274	29.802	12.015	7.031	1.720,7
2000	3.780	5.542	29.567	13.790	7.465	2.470,0
2001	3.779	5.970	30.794	14.787	7.763	2.415,0
2002	3.784	6.431	30.787	17.064	7.803	2.653,0
2003	3.784	6.523	29.863	19.245	7.319	2.951,0
2004	3.831	7.223	33.474	21.988	8.279	3.051,0
2005	3.833	7.538	36.658	25.857	9.228	3.430,0
2006	3.841	7.609	36.448	26.926	9.224	3.539,0
2007	3.904	7.655	31.573	28.095	8.936	3.670,0
2008	4.195	8.134	31.619	30.912	9.141	3.800,0

Fuente: ENAGAS, Compañía Logística de Hidrocarburos y REPSOL.

## 16. Transporte por tubería

### 2. Transporte de productos petrolíferos en oleoductos

Años	Crudos			Refinados		
	Longitud de la red (Km.)	Toneladas (miles)	Tm.-Km. (millones)	Longitud de la red (Km.)	Toneladas (miles)	Tm.-Km. (millones)
1990	278	6.758	1.676	2.397	12.100	2.539
1991	278	6.744	1.875	2.819	13.613	2.947
1992	278	6.737	1.873	3.258	14.145	3.472
1993	278	6.207	1.726	3.258	16.853	3.683
1994	278	6.980	1.940	3.258	17.188	3.539
1995	278	6.877	1.912	3.413	18.386	3.975
1996	278	6.764	1.880	3.413	19.797	4.233
1997	278	6.712	1.866	3.413	20.593	4.668
1998	278	7.158	1.990	3.413	21.806	4.882
1999	278	7.557	2.101	3.420	22.245	4.930
2000	358	7.038	2.385	3.422	22.529	5.080
2001	355	7.361	2.613	3.424	23.343	5.150
2002	358	7.359	2.634	3.426	23.428	5.169
2003	358	4.637	1.788	3.426	25.226	5.531
2004	358	6.212	2.325	3.473	27.262	5.954
2005	358	7.591	2.718	3.475	29.067	6.510
2006	358	7.503	2.686	3.483	28.945	6.538
2007	358	6.640	2.377	3.546	24.933	6.559
2008	358	6.872	2.460	3.837	24.747	6.681

Fuente: Compañía Logística de Hidrocarburos y REPSOL.

## 16. Transporte por tubería

### 3. Total de tráfico interior de productos petrolíferos según modalidad de transporte

Unidad: Millones

Años	Tráfico terrestre								Tráfico de cabotaje	
	Total		Oleoductos		Carretera		Ferrocarril		Tm.	Tm.-Km.
	Tm.	Tm.-Km.	Tm.	Tm.-Km.	Tm.	Tm.-Km.	Tm.	Tm.-Km.		
1990	46,3	6.263	18,9	4.215	25,8	1.680	1,6	368	11,3	5.959
1991	47,7	6.944	20,3	4.822	26,4	1.835	1,0	287	11,1	6.394
1992	45,0	7.185	20,9	5.345	23,2	1.524	0,9	316	10,1	7.758
1993	47,4	7.098	23,1	5.409	24,0	1.571	0,3	118	7,4	4.967
1994	49,1	7.163	24,2	5.479	24,7	1.612	0,2	72	6,8	3.852
1995	51,5	7.656	25,3	5.887	26,0	1.716	0,2	53	6,2	2.768
1996	53,9	7.872	26,6	6.113	27,1	1.709	0,2	50	6,2	3.163
1997	55,1	8.443	27,3	6.534	27,7	1.876	0,1	33	5,0	2.683
1998	59,1	9.018	29,0	6.872	30,0	2.117	0,1	29	4,6	2.631
1999	60,5	9.245	29,8	7.031	30,6	2.165	0,1	49	4,5	2.438
2000	59,9	9.595	29,5	7.465	30,3	2.097	0,1	33	4,2	2.255
2001	62,8	10.038	30,8	7.763	31,8	2.198	0,2	77	3,6	1.726
2002	63,0	10.175	30,8	7.803	31,9	2.301	0,3	71	3,3	1.898
2003	63,6	9.901	29,9	7.319	33,6	2.572	0,1	10	3,7	1.660
2004	68,6	10.820	33,5	8.279	35,0	2.531	0,1	10	3,0	1.018
2005 (1)	38,0	9.370	36,7	9.228	1,2	133	0,1	9	2,7	854
2006	37,8	9.501	36,4	9.224	1,4	276	-	1	2,3	850
2007	33,0	9.182	31,6	8.936	1,4	246	-	0,2	2,0	852
2008	33,9	9.577	31,6	9.141	2,3	436	-	-	2,0	831

Fuente: Compañía Logística de Hidrocarburos y REPSOL.

(1 ) CLH: A partir de 2005 no se incluyen las Tm. ni las Tm.-km. por carretera realizadas por los camiones de los operadores que cargan en nuestras instalaciones (35 millones de toneladas). Además de estas cantidades hay movimiento por carretera realizado por otros operadores desde otras instalaciones logísticas. Sólo se incluye la actividad de camiones en cargaderos de CLH realizada por camiones propios.