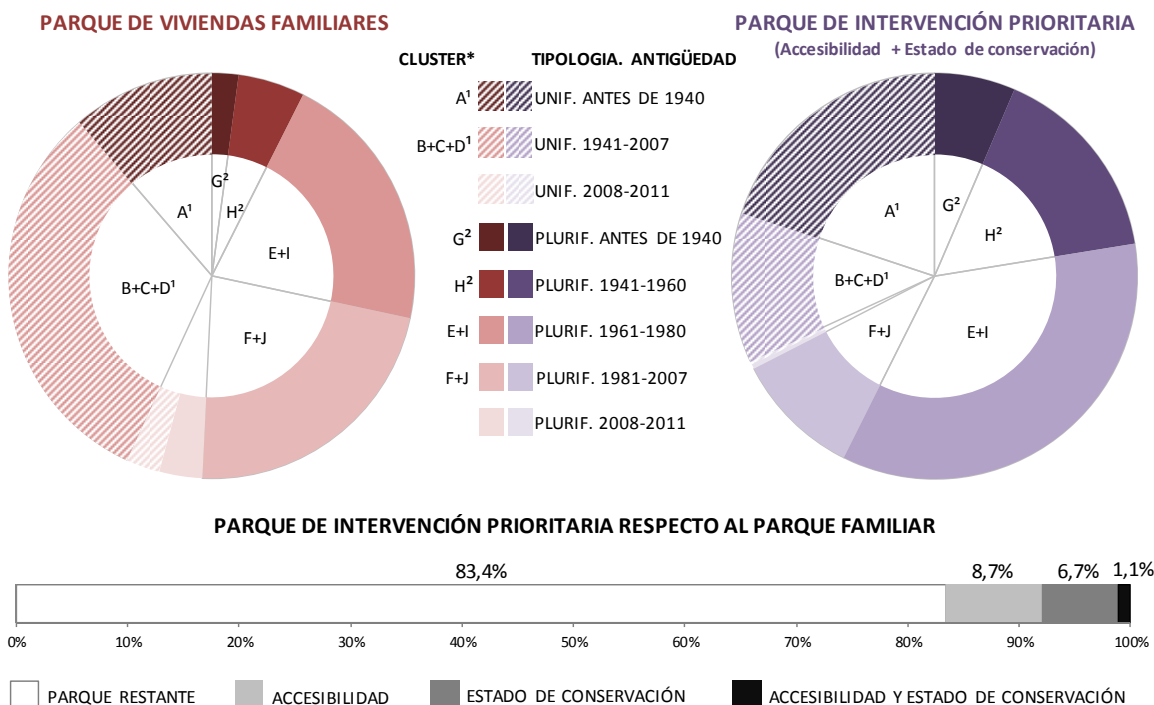


# Castilla y León

## 1. PARQUE RESIDENCIAL Y PARQUE DE INTERVENCIÓN PRIORITARIA

### DISTRIBUCIÓN SEGÚN ANTIGÜEDAD Y TIPOLOGÍA



\*De acuerdo con la *Estrategia a largo plazo para la rehabilitación energética en el sector de la edificación en España* en desarrollo del artículo 4 de la Directiva 2012/27/UE

<sup>1</sup> En la estrategia solo se incluyen las viviendas de hasta tres plantas

<sup>2</sup> En la estrategia solo se incluyen las viviendas de más de tres plantas

Castilla y León contaba en 2011 con **2,5 millones de habitantes** y **1,7 millones de viviendas** (un 6,8% del parque estatal). Este parque se caracteriza por:

- Un **carácter rural, muy superior al del resto del Estado**. El 45,8% de las viviendas (frente al 16,7% a nivel estatal) y el 35% de la población se concentra en los municipios menores de 5 mil habitantes. Estas cifras aumentan hasta representar el 58,8% y el 49,2%, respectivamente, para los menores de 20 mil habitantes.
- Ello conlleva, de acuerdo a las pautas estatales de distribución del parque por tamaño del municipio, una **mayor proporción de viviendas no principales** (39,6%) y un **mayor porcentaje de viviendas unifamiliares** (48,8%). Además, se observa una mayor importancia de los grupos de viviendas **unifamiliares construidas de 1941 y 2007** (31,8%) y de **plurifamiliares de 1981 a 2007** (22,4%).

Con respecto a su **parque de intervención prioritaria**:

- Las carencias en **accesibilidad** son menores que para el total estatal, con el 9,8% del parque total (165 mil viviendas). Las vinculadas con el **estado de conservación** son ligeramente mayores y afectan al 7,9% de su parque (131 mil). El parque que presenta simultáneamente ambos problemas es el 1,1% del total. Dentro de las variables relativas a infravivienda, destacan las viviendas **sin baño o ducha** que suponen el 0,7% del parque (7 mil).
- Un 34,9% del parque con carencias de accesibilidad y/o estado de conservación son viviendas **plurifamiliares construidas de 1961 a 1980**, siguiéndole en importancia los grupos de **unifamiliares construidas antes de 1940** (19,9%).

### **Pautas en la distribución del parque principal, secundario y vacío:**

El **parque principal** tiene un **menor peso sobre el total** en esta comunidad autónoma (60,4%), en relación a su **mayor carácter rural**. Sólo el 43,8% del parque principal se encuentra en municipios mayores de 50 mil habitantes, frente al 53,1% para el estado. Se trata del parque **más reciente** de los tres (un 46,5% se construyó después de 1980). Está compuesto por **menos viviendas plurifamiliares** (62,7%) y los grupos mayoritarios en el parque nacional destacan aquí menos, las construidas entre 1961 y 1980 sólo representan el 25,2% de este parque, siendo los grupos mayoritarios las viviendas **unifamiliares construidas entre 1941 y 2007** (27,6%) y las **plurifamiliares entre 1981 y 2007** (27%).

El **parque secundario** (un **24,6%**), muestra unas pautas bastante distintas a las estatales, que son las que en gran medida marcan las peculiaridades del parque total de esta comunidad. El **porcentaje de unifamiliares es muy superior** (69,9%) y **se concentra muy mayoritariamente en el medio rural** (el 73,6% en municipios menores de 5 mil habitantes).

Entre las **viviendas vacías** (15%), destacan las viviendas plurifamiliares (59,7%), tratándose del parque más antiguo de todos (destacando en él que casi un 20% es anterior a 1940). Son, además, las más afectadas por las carencias de **accesibilidad y/o estado de conservación**.

- En los municipios mayores de 50 mil habitantes, un 22% de las **viviendas plurifamiliares vacías** y un 20,6% de las **viviendas secundarias** presentan carencias de accesibilidad. Y de nuevo, estas pautas por uso cambian para los municipios menores. Concretamente, en los municipios menores de 20 mil habitantes son las viviendas plurifamiliares secundarias las que están en peor estado, con un 23,3% de ellas con estas carencias.
- Con relación al **estado de conservación**, la situación es ligeramente peor a la del conjunto nacional para los tres parques: el parque de viviendas vacías presenta las mayores concentraciones de la carencia (18,2%) y son mayores en las vacías unifamiliares (33,5%).

### **Pautas en la distribución del parque por tamaño del municipio:**

Castilla y León cumple las relaciones entre tipología, uso del parque y tamaño del municipio enunciadas para el conjunto de España, que relacionan: la vivienda principal plurifamiliar a los municipios de mayor tamaño y una mayor proporción de parque no principal con los municipios menores. Existe, sin embargo, una peculiaridad acentuada, las viviendas vacías no aumentan su proporción en los municipios menores, sino al contrario, la reducen notablemente, representando solo el 13,5% del parque total para este rango municipal. Las diferencias entre los municipios urbanos y rurales se manifiestan del siguiente modo:

- En los **municipios mayores de 50 mil habitantes** destacan las plurifamiliares construidas entre 1961 y 1980 (40,6% del total) seguidas por las de 1981 a 2007 (34,2%).
- En los **municipios comprendidos entre 20 y 50 mil habitantes**, el parque es más reciente, destacando las **plurifamiliares construidas entre 1981 y 2007** (38,9%) seguidas, por las **de 1961 a 1980** (30%).
- Con respecto a los **municipios rurales**, en los de **5 a 20 mil habitantes** se observa que el grupo mayoritario son las **plurifamiliares construidas entre 1981 y 2007 (34,8%)**. Este hecho se puede leer en clave de formación de pequeñas centralidades comarcales en un contexto caracterizado por una realidad más rural e inframunicipal que pierde peso durante la última década. Esta realidad más rural (municipios **menores de 5 mil habitantes**) está marcada, en contraposición, por **unifamiliares (81,7%)**.

Las **carencias de accesibilidad** en esta comunidad están por debajo del valor medio estatal. Sin embargo, son **relativamente mayores en los municipios de tamaño medio** (5 a 20 mil habitantes, y 20 a 50 mil), pese a lo cual, por su relativo poco peso en el parque, no acentúa el problema, que baja al estar mejor el parque de los municipios mayores (excepto su parque secundario).

Las carencias en el **estado de conservación** son ligeramente mayores, ello por el **peso de su parque rural** pero también porque éste está en relativo peor estado, sobre todo su parque vacío.

Es destacable la concentración de **viviendas sin baño o ducha en los municipios rurales** (menos de 5 mil habitantes), que representa el 21% del parque estatal para este rango municipal.

## 2. DISTRIBUCIÓN Y USO DEL PARQUE

### 2.1. DISTRIBUCIÓN DEL PARQUE Y LA POBLACIÓN SEGÚN EL TAMAÑO DEL MUNICIPIO

	Municipios		Población		Viviendas		Habitantes por vivienda	
	Nº mun	%*	Nº hab	%*	Nº de viv	% VF (1)*	VF	VP**
<b>Total</b>	<b>2.248</b>	<b>100,0%</b>	<b>2.540.188</b>	<b>100,0%</b>	<b>1.718.752</b>	<b>100,0%</b>	<b>1,48</b>	<b>2,45</b>
< 5.000 hab	2.190	97,4%	889.304	35,0%	787.008	45,8%	1,13	2,40
5.001-20.000 hab	43	1,9%	360.428	14,2%	224.215	13,0%	1,61	2,60
20.001-50.000 hab	6	0,3%	187.524	7,4%	101.445	5,9%	1,85	2,51
> 50.000 hab	9	0,4%	1.102.932	43,4%	606.084	35,3%	1,82	2,43

\*%: Porcentaje respecto al total autonómico, %VF (1): Porcentaje con respecto al parque autonómico de viviendas familiares

Se resaltan los porcentajes mayores a la media estatal

\*\* Tamaño medio del hogar

### 2.2. DISTRIBUCIÓN DEL PARQUE POR USO Y TAMAÑO DEL MUNICIPIO

	Familiares*		Principales**		Secundarias***		Vacías****	
	Nº de viv	% VF (1)	Nº viv	% VP (1)	Nº viv	% VS (1)	Nº viv	% VV (1)
<b>Total</b>	<b>1.718.752</b>	<b>100,0%</b>	<b>1.037.966</b>	<b>100,0%</b>	<b>422.335</b>	<b>100,0%</b>	<b>258.451</b>	<b>100,0%</b>
< 5.000 hab	787.008	45,8%	369.914	35,6%	310.666	73,6%	106.428	41,2%
5.001-20.000 hab	224.215	13,0%	138.680	13,4%	44.207	10,5%	41.328	16,0%
20.001-50.000 hab	101.445	5,9%	74.749	7,2%	9.878	2,3%	16.818	6,5%
> 50.000 hab	606.084	35,3%	454.623	43,8%	57.584	13,6%	93.877	36,3%

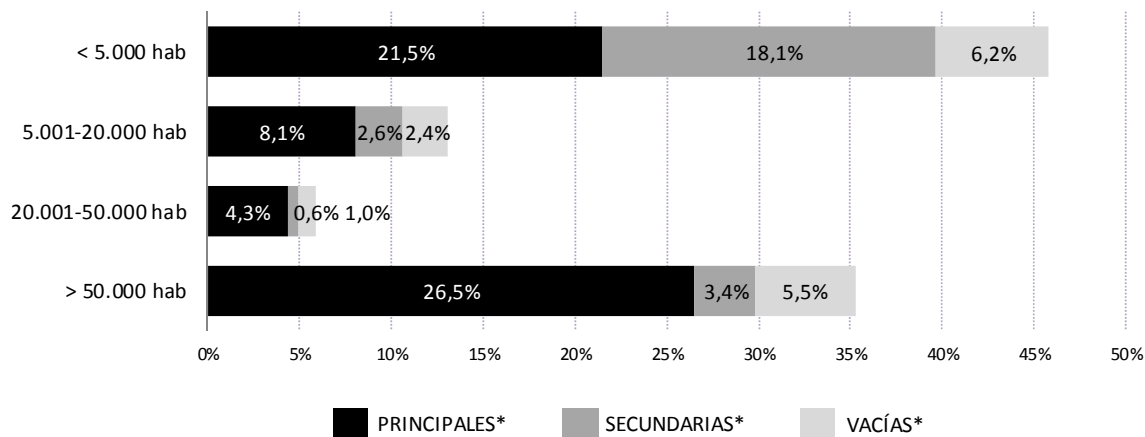
\*% VF (1): Porcentaje respecto al parque autonómico de viviendas familiares

\*\*% VP (1): Porcentaje respecto al parque autonómico de viviendas principales

\*\*\*% VS (1): Porcentaje respecto al parque autonómico de viviendas secundarias

\*\*\*\*% VV (1): Porcentaje respecto al parque autonómico de viviendas vacías

Se resaltan los porcentajes mayores a la media estatal



\*% VF (1): Porcentaje respecto al parque autonómico de viviendas familiares

### 3. EVOLUCIÓN. POBLACIÓN Y VIVIENDAS

#### 3.1. EVOLUCIÓN DEL PARQUE DE VIVIENDAS Y LA POBLACIÓN

	Población			Familiares			Viv/1.000 hab		
	2001	2011	Δ 01-11*	2001	2011	Δ 01-11*	2001	2011	Δ 01-11*
<b>Total</b>	<b>2.456.474</b>	<b>2.540.188</b>	<b>3,4%</b>	<b>1.449.415</b>	<b>1.718.752</b>	<b>18,6%</b>	590	677	<b>14,7%</b>
< 5.000 hab	976.209	889.304	<b>-8,9%</b>	731.055	787.008	<b>7,7%</b>	749	885	<b>18,2%</b>
5.001-20.000 hab	272.245	360.428	<b>32,4%</b>	144.481	224.215	<b>55,2%</b>	531	622	<b>17,2%</b>
20.001-50.000 hab	176.784	187.524	<b>6,1%</b>	89.349	101.445	<b>13,5%</b>	505	541	<b>7,0%</b>
> 50.000 hab	1.031.236	1.102.932	<b>7,0%</b>	484.530	606.084	<b>25,1%</b>	470	550	<b>17,0%</b>

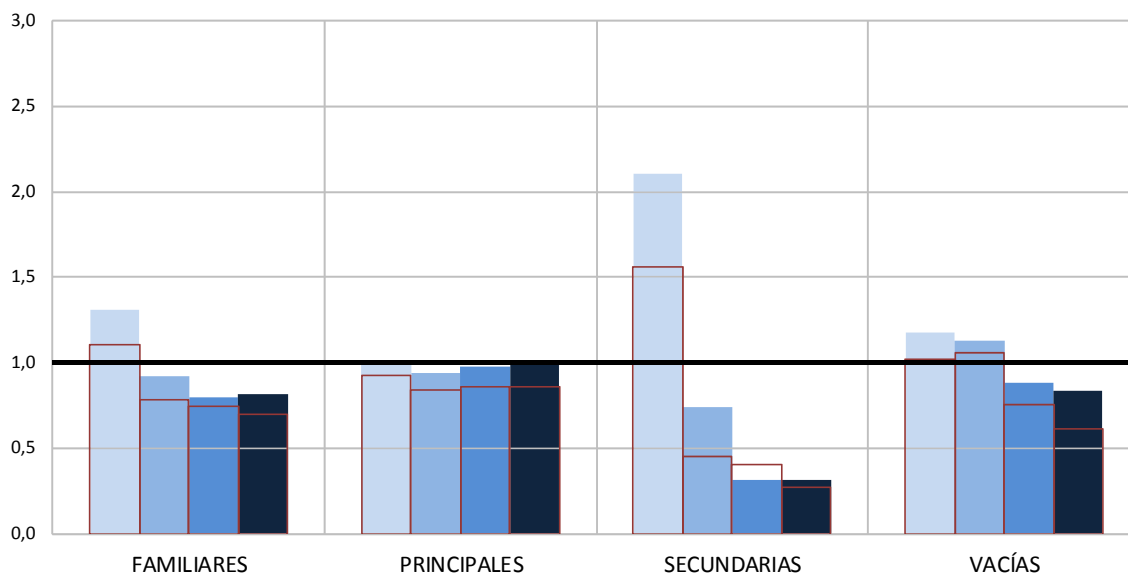
\*Se resaltan los porcentajes mayores a la media estatal

#### 3.2. EVOLUCIÓN DE LA DISTRIBUCIÓN DEL PARQUE POR USO SEGÚN EL TAMAÑO DEL MUNICIPIO

	Principales			Secundarias			Vacías		
	2001	2011	Δ %*	2001	2011	Δ %*	2001	2011	Δ %*
<b>Total</b>	<b>885.824</b>	<b>1.037.966</b>	<b>17,2%</b>	<b>332.293</b>	<b>422.335</b>	<b>27,1%</b>	<b>207.900</b>	<b>258.451</b>	<b>24,3%</b>
< 5.000 hab	370.721	369.914	<b>-0,2%</b>	253.790	310.666	<b>22,4%</b>	100.863	106.428	<b>5,5%</b>
5.001-20.000 hab	92.994	138.680	<b>49,1%</b>	20.330	44.207	<b>117,4%</b>	29.272	41.328	<b>41,2%</b>
20.001-50.000 hab	61.928	74.749	<b>20,7%</b>	11.745	9.878	<b>-15,9%</b>	13.523	16.818	<b>24,4%</b>
> 50.000 hab	360.181	454.623	<b>26,2%</b>	46.428	57.584	<b>24,0%</b>	64.242	93.877	<b>46,1%</b>

\*Se resaltan los porcentajes mayores a la media estatal

#### 3.3. CAPACIDAD DEL PARQUE SEGÚN TAMAÑO DEL MUNICIPIO Y USO (VIV / 1.000 HAB)



2001	2011	VALOR MEDIO 2001	VALOR MEDIO 2011 = 1
		<b>FAMILIARES</b> 590 viv/1000 hab	<b>677 viv/1000 hab</b>
		<b>PRINCIPALES</b> 361 viv/1000 hab	<b>409 viv/1000 hab</b>
		<b>SECUNDARIAS</b> 135 viv/1000 hab	<b>166 viv/1000 hab</b>
		<b>VACÍAS</b> 85 viv/1000 hab	<b>102 viv/1000 hab</b>

## 4. PARQUE DE INTERVENCIÓN PRIORITARIA

### 4.1. DISTRIBUCIÓN DEL PARQUE DE INTERVENCIÓN PRIORITARIA SEGÚN SU USO

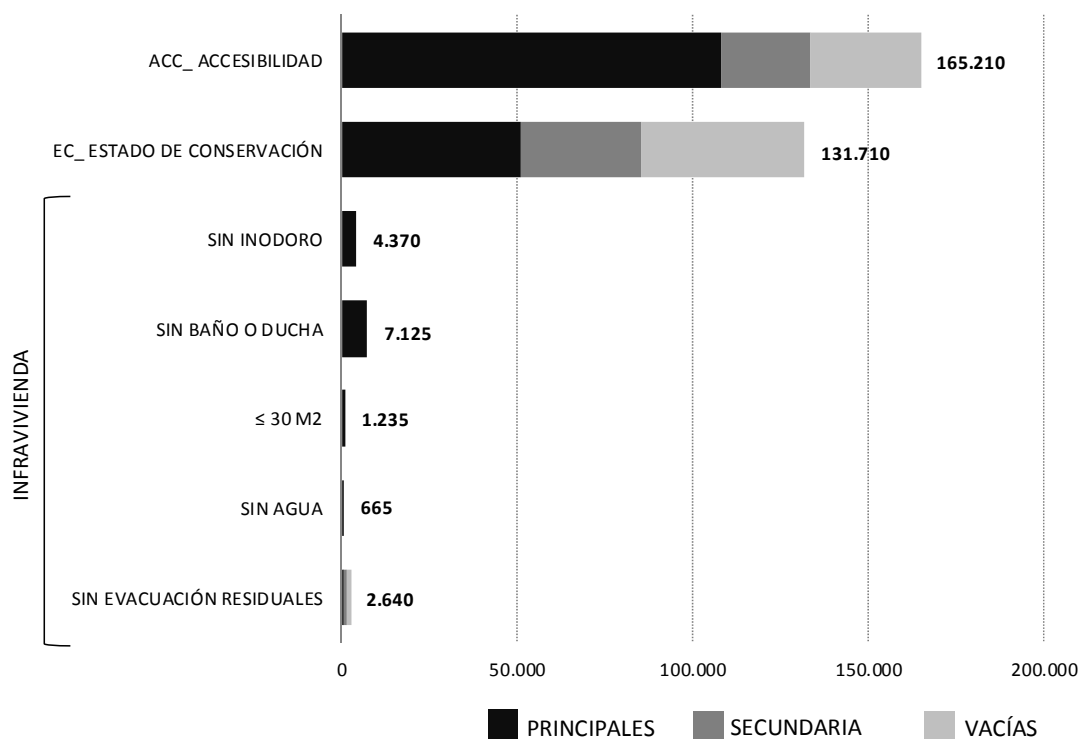
	ACC*	EC*	ACC y EC*	INFRAVIVIENDA				
	≥4 PLANTAS SIN ASCENSOR	RUINOSO, MALO O DEFICIENTE	≥4 PLANTAS SIN ASESOR Y RUIDOSO, MALO O DEFICIENTE	SIN INODORO	SIN BAÑO O DUCHA	≤ 30 M2	SIN AGUA	SIN EVACUACIÓN RESIDUALES
<b>Familiares</b>	<b>165.210</b>	<b>131.710</b>	<b>18.970</b>					<b>2.640</b>
<b>Principales</b>	<b>108.173</b>	<b>51.247</b>	<b>11.321</b>	<b>4.370</b>	<b>7.125</b>	<b>1.235</b>	<b>665</b>	<b>545</b>
Secundarias	25.448	33.928	2.730					1.085
Vacías	31.589	46.536	4.919					1.010
% VF (1,2,3)**	9,8%	7,9%	1,1%					0,2%
% VP (1,2,3)***	10,7%	5,1%	1,1%	0,4%	0,7%	0,1%	0,1%	0,1%
% VS (1,2,3)***	6,1%	8,2%	0,7%					0,3%
% VV (1,2,3)***	12,3%	18,2%	1,9%					0,4%

\*ACC: Accesibilidad, EC: Estado de conservación, ACC y EC incluye las viviendas que tienen simultáneamente ambas carencias.

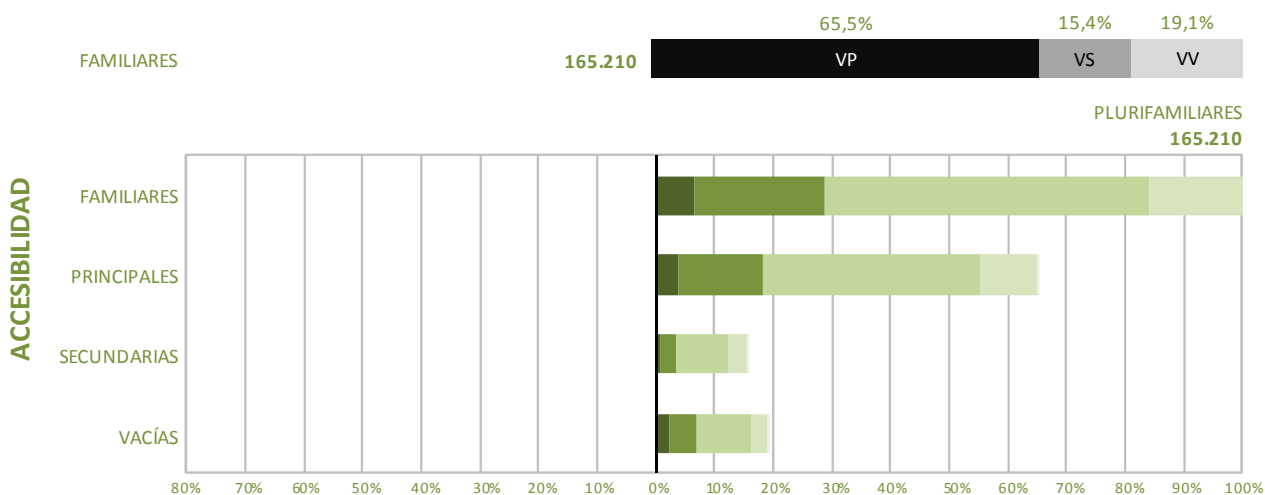
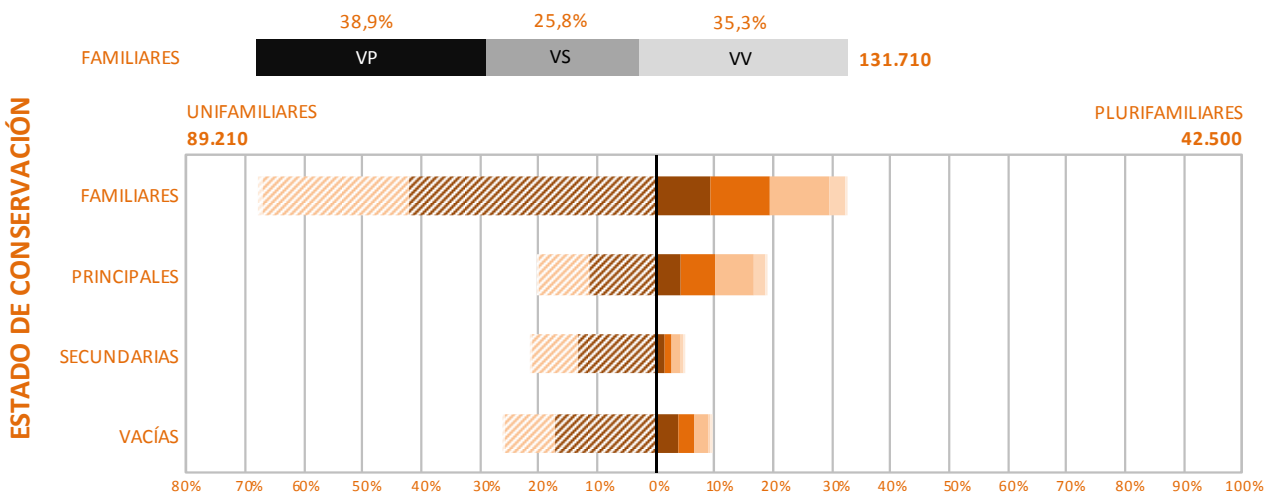
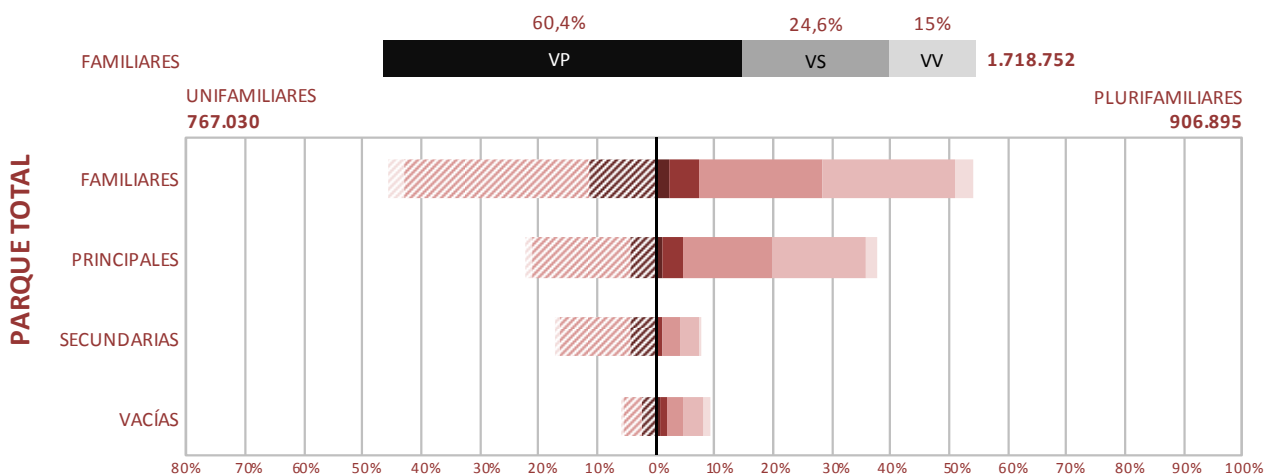
\*\*% VF (1,2,3): Parque de viviendas familiares respecto al parque autonómico familiar del que hay disponibilidad de datos para dicha variable.

Se resaltan los porcentajes mayores a la media estatal

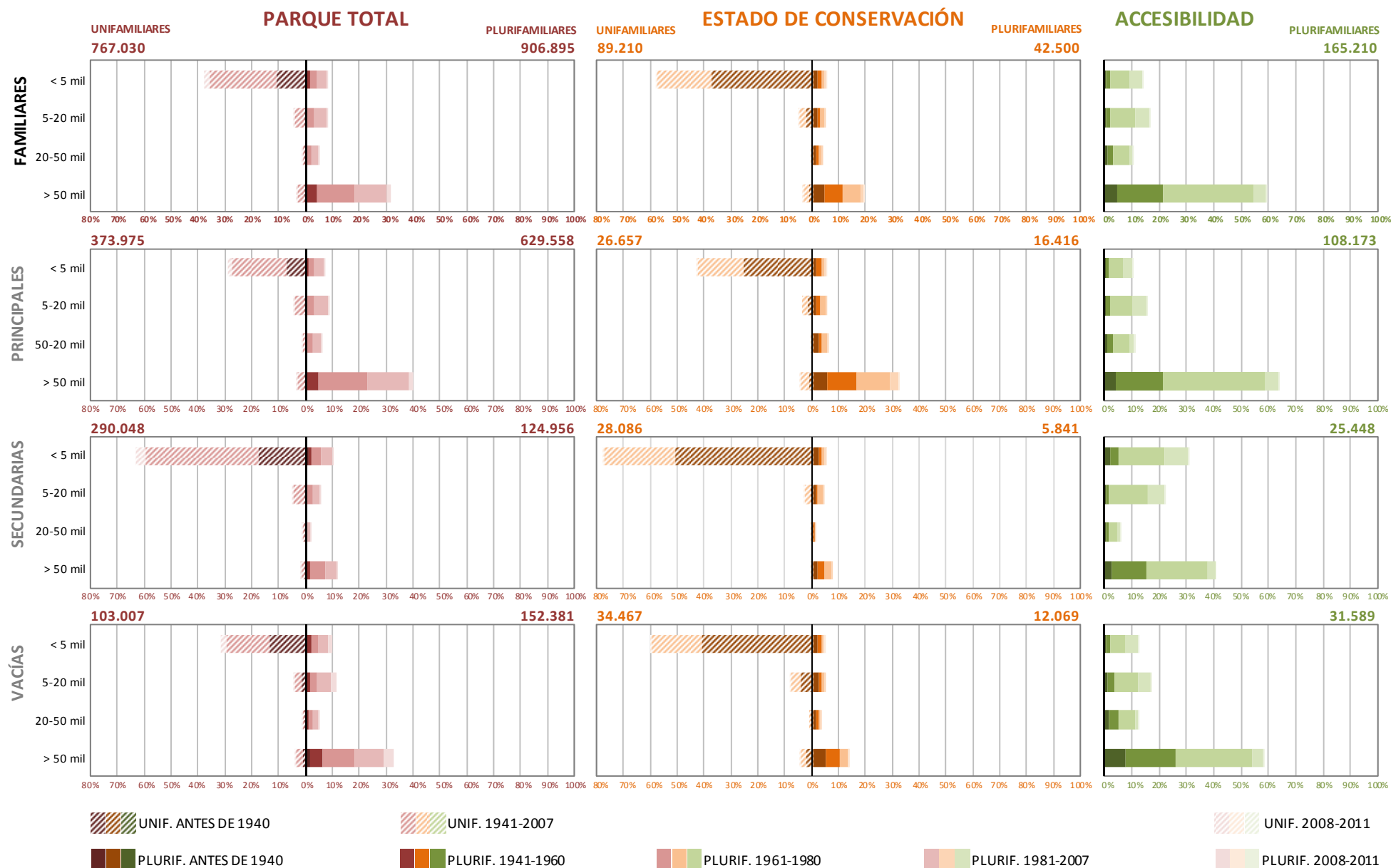
\*\*\*% VP/VS/VV (1,2,3): Parque de viviendas principales/ secundarias /vacías respecto al parque autonómico principal del que hay disponibilidad de datos para dicha variable. Se resaltan los porcentajes mayores a la media estatal



**5. USO, TIPOLOGÍA Y ANTIGÜEDAD. PARQUE TOTAL Y DE INTERVENCIÓN PRIORITARIA (ESTADO DE CONSERVACIÓN Y ACCESIBILIDAD)**



## 6. USO, TIPOLOGÍA, ANTIGÜEDAD Y TAMAÑO DEL MUNICIPIO. PARQUE TOTAL Y DE INTERVENCIÓN PRIORITARIA (ESTADO DE CONSERVACIÓN Y ACCESIBILIDAD)



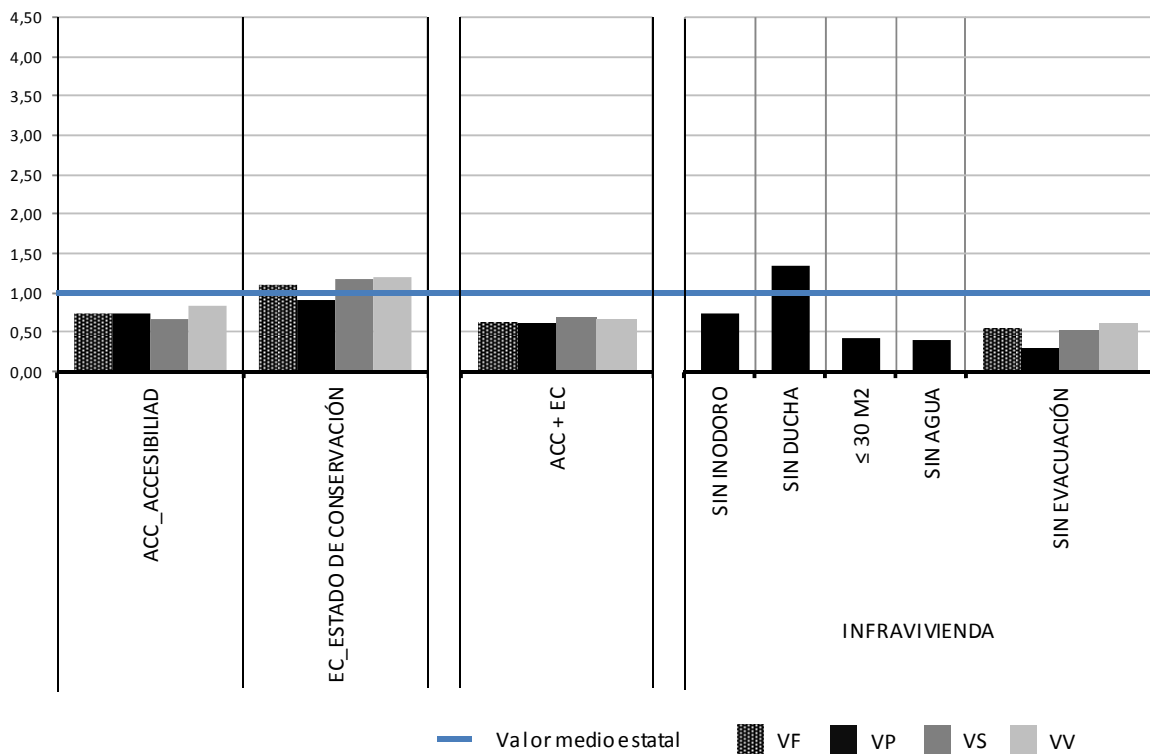
## 7. PARQUE DE INTERVENCIÓN PRIORITARIA EN LA CCAA CON RESPECTO AL TOTAL ESTATAL

### 7.1. DISTRIBUCIÓN DEL PARQUE DE INTERVENCIÓN PRIORITARIA EN CASTILLA Y LEÓN POR USO

	ACC*	EC*	ACC y EC*	INFRAVIVIENDA				
	≥4 PLANTAS SIN ASCENSOR	RUINOSO, MALO O DEFICIENTE		SIN INODORO	SIN BAÑO O DUCHA	≤ 30 M2	SIN AGUA	SIN EVACUACIÓN RESIDUALES
<b>Familiares</b>	<b>165.210</b>	<b>131.710</b>	<b>18.970</b>					<b>2.640</b>
<b>Principales</b>	<b>108.173</b>	<b>51.247</b>	<b>11.321</b>	<b>4.370</b>	<b>7.125</b>	<b>1.235</b>	<b>665</b>	<b>545</b>
Secundarias	25.448	33.928	2.730					1.085
Vacías	31.589	46.536	4.919					1.010
<b>% VF (4)**</b>	<b>4,9%</b>	<b>7,5%</b>	<b>4,2%</b>					<b>3,7%</b>
<b>% VP (4)**</b>	<b>4,3%</b>	<b>5,1%</b>	<b>3,5%</b>	<b>4,2%</b>	<b>7,7%</b>	<b>2,4%</b>	<b>2,3%</b>	<b>1,8%</b>
<b>% VS (4)**</b>	<b>7,5%</b>	<b>13,5%</b>	<b>7,9%</b>					<b>6,0%</b>
<b>% VV (4)**</b>	<b>6,2%</b>	<b>9,0%</b>	<b>5,1%</b>					<b>4,6%</b>

\*ACC: Accesibilidad, EC: Estado de conservación, ACC y EC incluye las viviendas que tienen simultáneamente ambas carencias.

\*\*% VF (VP/VS/VV) (4): Parque de viviendas respecto al total estatal con carencias para dicha variable



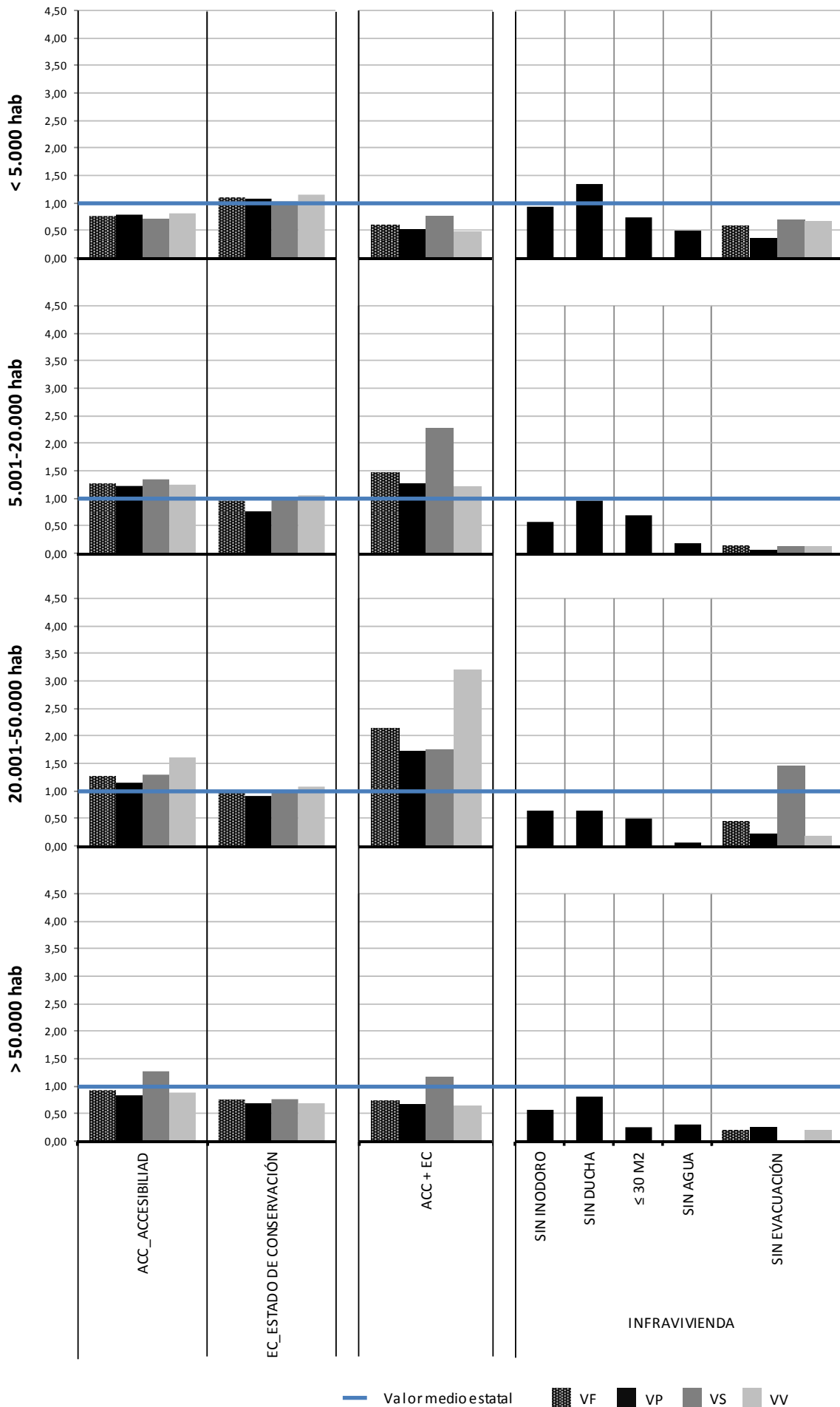


**7.2. DISTRIBUCIÓN DEL PARQUE DE INTERVENCIÓN PRIORITARIA EN CASTILLA Y LEÓN POR USO Y TAMAÑO DEL MUNICIPIO**

		ACC*	EC*	ACC y EC*	INFRAVIVIENDA				
		≥4 PLANTAS SIN ASCENSOR	RUINOSO, MALO O DEFICIENTE	≥4 PLANTAS SIN ASCENSOR Y RUIDOSO, MALO O DEFICIENTE	SIN INODORO	SIN BAÑO O DUCHA	≤30 M2	SIN AGUA	SIN EVACUACIÓN RESIDUALES
<b>&lt; 5.000 hab</b>	<b>Familiares</b>	<b>23.003</b>	<b>82.821</b>	<b>972</b>					<b>2.215</b>
	<b>Principales</b>	<b>11.205</b>	<b>24.634</b>	<b>356</b>	<b>2.160</b>	<b>4.630</b>	<b>560</b>	<b>460</b>	<b>365</b>
	Secundarias	7.934	28.158	419					965
	Vacías	3.864	30.030	197					885
	<b>% VF (4)**</b>	<b>14,1%</b>	<b>20,2%</b>	<b>10,8%</b>					<b>11,0%</b>
	<b>% VP (4)**</b>	<b>12,5%</b>	<b>16,9%</b>	<b>8,2%</b>	<b>14,9%</b>	<b>21,0%</b>	<b>11,8%</b>	<b>7,8%</b>	<b>5,7%</b>
	<b>% VS (4)**</b>	<b>17,8%</b>	<b>26,2%</b>	<b>19,2%</b>					<b>17,2%</b>
	<b>% VV (4)**</b>	<b>13,6%</b>	<b>19,1%</b>	<b>7,9%</b>					<b>10,9%</b>
<b>5.001-20.000 hab</b>	<b>Familiares</b>	<b>27.543</b>	<b>13.183</b>	<b>2.530</b>					<b>100</b>
	<b>Principales</b>	<b>16.467</b>	<b>4.725</b>	<b>1.168</b>	<b>435</b>	<b>710</b>	<b>180</b>	<b>50</b>	<b>25</b>
	Secundarias	5.630	2.464	729					35
	Vacías	5.446	5.993	633					40
	<b>% VF (4)**</b>	<b>5,6%</b>	<b>4,3%</b>	<b>6,6%</b>					<b>0,5%</b>
	<b>% VP (4)**</b>	<b>5,1%</b>	<b>3,1%</b>	<b>5,2%</b>	<b>2,4%</b>	<b>4,0%</b>	<b>2,8%</b>	<b>0,7%</b>	<b>0,3%</b>
	<b>% VS (4)**</b>	<b>6,8%</b>	<b>5,1%</b>	<b>11,7%</b>					<b>0,7%</b>
	<b>% VV (4)**</b>	<b>6,5%</b>	<b>5,6%</b>	<b>6,5%</b>					<b>0,7%</b>
<b>20.001-50.000 hab</b>	<b>Familiares</b>	<b>17.217</b>	<b>5.943</b>	<b>2.966</b>					<b>135</b>
	<b>Principales</b>	<b>11.729</b>	<b>3.270</b>	<b>1.726</b>	<b>310</b>	<b>225</b>	<b>75</b>	<b>10</b>	<b>30</b>
	Secundarias	1.524	532	166					85
	Vacías	3.964	2.142	1.074					20
	<b>% VF (4)**</b>	<b>3,2%</b>	<b>2,6%</b>	<b>5,5%</b>					<b>1,1%</b>
	<b>% VP (4)**</b>	<b>3,1%</b>	<b>2,5%</b>	<b>4,7%</b>	<b>1,7%</b>	<b>1,8%</b>	<b>1,3%</b>	<b>0,2%</b>	<b>0,6%</b>
	<b>% VS (4)**</b>	<b>2,1%</b>	<b>1,6%</b>	<b>2,8%</b>					<b>2,3%</b>
	<b>% VV (4)**</b>	<b>4,8%</b>	<b>3,2%</b>	<b>9,6%</b>					<b>0,6%</b>
<b>&gt; 50.000 hab</b>	<b>Familiares</b>	<b>97.447</b>	<b>29.763</b>	<b>12.502</b>					<b>190</b>
	<b>Principales</b>	<b>68.772</b>	<b>18.617</b>	<b>8.071</b>	<b>1.465</b>	<b>1.560</b>	<b>420</b>	<b>145</b>	<b>125</b>
	Secundarias	10.360	2.774	1.416					0
	Vacías	18.316	8.371	3.015					65
	<b>% VF (4)**</b>	<b>4,4%</b>	<b>3,7%</b>	<b>3,5%</b>					<b>1,0%</b>
	<b>% VP (4)**</b>	<b>4,0%</b>	<b>3,3%</b>	<b>3,1%</b>	<b>2,7%</b>	<b>3,9%</b>	<b>1,2%</b>	<b>1,4%</b>	<b>1,2%</b>
	<b>% VS (4)**</b>	<b>7,5%</b>	<b>4,5%</b>	<b>7,0%</b>					<b>0,0%</b>
	<b>% VV (4)**</b>	<b>5,8%</b>	<b>4,6%</b>	<b>4,1%</b>					<b>1,3%</b>

\*ACC: Accesibilidad, EC: Estado de conservación, ACC y EC incluye las viviendas que tienen simultáneamente ambas carencias.

\*\*% VF (VP/VS/VV) (4): Parque de viviendas respecto al total estatal con carencias para dicha variable



## 8. NOTA METODOLÓGICA SOBRE LA DISPONIBILIDAD DE LOS DATOS

Los porcentajes de viviendas sobre el parque total autonómico se han calculado siempre sobre el número de viviendas del que hay disponibilidad de datos sobre la/s variable/s a que se refiere. Así, por ejemplo, aunque el número total de viviendas sea 1.718.752, para la variable de accesibilidad los porcentajes se han calculado sobre 1.681.869 viviendas familiares, ya que sólo para ese grupo existen datos relativos a tipología, número de plantas y disponibilidad de ascensor.

En la siguiente tabla se desglosan las cifras de viviendas sobre las que se tienen datos según la variable a tratar:

		FUENTE: MINISTERIO DE FOMENTO				FUENTE: INE	
		PARQUE TOTAL CONSTA: TAMAÑO DEL MUNICIPIO Y USO (1)	CONSTA: TIPOLOGÍA Y ANTIGÜEDAD (2)	CONSTA: ACCESIBILIDAD (3)	CONSTA: ESTADO DE CONSERVACIÓN (2)	CONSTA INFRAVIVIENDA (INODORO, DUCHA, SUPERFICIE Y AUGA) (1)	CONSTA INFRAVIVIENDA (EVACUACIÓN DE RESIDUALES) (2)
<b>TOTAL</b>	<b>Familiares</b>	<b>1.718.752</b>	<b>1.673.926</b>	<b>1.681.869</b>	<b>1.673.926</b>		<b>1.673.926</b>
	<b>Principales</b>	<b>1.037.966</b>	<b>1.003.533</b>	<b>1.009.880</b>	<b>1.003.533</b>	<b>1.037.966</b>	<b>1.003.533</b>
	Secundarias	422.335	415.004	415.654	415.004		415.004
	Vacías	258.451	255.388	256.335	255.388		255.388
	% VF (1)	100,0%	97,4%	97,9%	97,4%		97,4%
	% VP (1)	100,0%	96,7%	97,3%	96,7%	100,0%	96,7%

*\*Todos los grupos (1) comprenden el mismo número de viviendas, de igual modo para los grupos (2) y (3)*

*Los datos de la misma fuente permiten el cruce de variables entre ellos, estando caracterizados por un "no consta" cuando no hay disponibilidad de datos para alguna de sus variables*

En resumen,

- (1) Cuando solo es necesario usar el tamaño del municipio o el uso, el parque sobre el que se calcula el porcentaje es el parque familiar total: 1.718.752
- (2) Cuando se usa además la tipología y la antigüedad o el estado de conservación, el parque de referencia se reduce hasta las 1.673.926 viviendas familiares, es decir, el 97,4% del parque familiar total existente.
- (3) En el parque con carencias de accesibilidad, el parque de referencia es de 1.681.869 viviendas familiares (97,9%), correspondiendo con las viviendas de las que conocemos la disponibilidad de ascensor, su tipología y el nº de plantas sobre rasante.

En las fichas se emplean a menudo las abreviaturas "% VP (1)" o "% VF (2)", mientras las letras indican el uso del parque a que se refieren (familiar, principal, secundario, vacío), el número entre paréntesis hace referencia al conjunto sobre el que se hace el porcentaje. Además, el número (4) se emplea cuando el total de referencia es el parque de intervención prioritaria estatal caracterizado con alguna de las variables que se estudian.

9. TABLAS DE DATOS

USO POR ANTIGÜEDAD Y TIPOLOGÍA													
CARACTERIZACIÓN DEL PARQUE													
CL*	ANTIGÜEDAD Y TIPOLOGÍA	Totales				% de cada tipología y antigüedad				% de cada uso			
		VF	VP	VS	VV	VF	VP	VS	VV	VF	VP	VS	VV
	<b>TOTAL UNIFAMILIAR</b>	<b>767.030</b>	<b>373.975</b>	<b>290.048</b>	<b>103.007</b>	<b>45,8%</b>	<b>37,3%</b>	<b>69,9%</b>	<b>40,3%</b>	<b>100,0%</b>	<b>48,8%</b>	<b>37,8%</b>	<b>13,4%</b>
A <sup>1</sup>	UNIF. ANTES DE 1940	189.111	75.159	74.563	39.389	11,3%	7,5%	18,0%	15,4%	100,0%	39,7%	39,4%	20,8%
B+C+D <sup>1</sup>	UNIF. 1941-2007	532.807	277.097	199.381	56.329	31,8%	27,6%	48,0%	22,1%	100,0%	52,0%	37,4%	10,6%
	UNIF. 2008-2011	45.112	21.719	16.104	7.289	2,7%	2,2%	3,9%	2,9%	100,0%	48,1%	35,7%	16,2%
	<b>TOTAL PLURIFAMILIAR</b>	<b>906.895</b>	<b>629.558</b>	<b>124.956</b>	<b>152.381</b>	<b>54,2%</b>	<b>62,7%</b>	<b>30,1%</b>	<b>59,7%</b>	<b>100,0%</b>	<b>69,4%</b>	<b>13,8%</b>	<b>16,8%</b>
G <sup>2</sup>	PLURIF. ANTES DE 1940	35.420	18.638	6.884	9.897	2,1%	1,9%	1,7%	3,9%	100,0%	52,6%	19,4%	27,9%
H <sup>2</sup>	PLURIF. 1941-1960	88.833	56.572	12.539	19.723	5,3%	5,6%	3,0%	7,7%	100,0%	63,7%	14,1%	22,2%
E+I	PLURIF. 1961-1980	350.353	252.431	49.801	48.121	20,9%	25,2%	12,0%	18,8%	100,0%	72,1%	14,2%	13,7%
F+J	PLURIF. 1981-2007	374.923	270.945	49.482	54.496	22,4%	27,0%	11,9%	21,3%	100,0%	72,3%	13,2%	14,5%
	PLURIF. 2008-2011	57.367	30.973	6.251	20.144	3,4%	3,1%	1,5%	7,9%	100,0%	54,0%	10,9%	35,1%
	<b>TOTAL UNIF+PLURIF</b>	<b>1.673.926</b>	<b>1.003.533</b>	<b>415.004</b>	<b>255.388</b>	<b>100,0%</b>	<b>100,0%</b>	<b>100,0%</b>	<b>100,0%</b>	<b>100,0%</b>	<b>60,0%</b>	<b>24,8%</b>	<b>15,3%</b>
	NO CONSTA	44.826	34.432	7.331	3.063	2,6%	3,3%	1,7%	1,2%	100,0%	76,8%	16,4%	6,8%

PARQUE DE INTERVENCIÓN PRIORITARIA. ACCESIBILIDAD													
CL*	ANTIGÜEDAD Y TIPOLOGÍA	Totales				% de cada tipología y antigüedad				% de cada uso			
		VF	VP	VS	VV	VF	VP	VS	VV	VF	VP	VS	VV
	<b>TOTAL UNIFAMILIAR</b>												
A <sup>1</sup>	UNIF. ANTES DE 1940												
B+C+D <sup>1</sup>	UNIF. 1941-2007												
	UNIF. 2008-2011												
	<b>TOTAL PLURIFAMILIAR</b>	<b>165.210</b>	<b>108.173</b>	<b>25.448</b>	<b>31.589</b>	<b>100,0%</b>	<b>100,0%</b>	<b>100,0%</b>	<b>100,0%</b>	<b>100,0%</b>	<b>65,5%</b>	<b>15,4%</b>	<b>19,1%</b>
G <sup>2</sup>	PLURIF. ANTES DE 1940	10.843	6.105	1.314	3.424	6,6%	5,6%	5,2%	10,8%	100,0%	56,3%	12,1%	31,6%
H <sup>2</sup>	PLURIF. 1941-1960	36.690	24.015	4.554	8.122	22,2%	22,2%	17,9%	25,7%	100,0%	65,5%	12,4%	22,1%
E+I	PLURIF. 1961-1980	90.996	61.194	14.518	15.284	55,1%	56,6%	57,1%	48,4%	100,0%	67,2%	16,0%	16,8%
F+J	PLURIF. 1981-2007	25.523	16.267	4.834	4.422	15,4%	15,0%	19,0%	14,0%	100,0%	63,7%	18,9%	17,3%
	PLURIF. 2008-2011	1.159	594	227	338	0,7%	0,5%	0,9%	1,1%	100,0%	51,2%	19,6%	29,1%
	<b>TOTAL UNIF+PLURIF</b>	<b>165.210</b>	<b>108.173</b>	<b>25.448</b>	<b>31.589</b>	<b>100,0%</b>	<b>100,0%</b>	<b>100,0%</b>	<b>100,0%</b>	<b>100,0%</b>	<b>65,5%</b>	<b>15,4%</b>	<b>19,1%</b>

PARQUE DE INTERVENCIÓN PRIORITARIA. ESTADO DE CONSERVACIÓN													
CL*	ANTIGÜEDAD Y TIPOLOGÍA	Totales				% de cada tipología y antigüedad				% de cada uso			
		VF	VP	VS	VV	VF	VP	VS	VV	VF	VP	VS	VV
	<b>TOTAL UNIFAMILIAR</b>	<b>89.210</b>	<b>26.657</b>	<b>28.086</b>	<b>34.467</b>	<b>67,7%</b>	<b>52,0%</b>	<b>82,8%</b>	<b>74,1%</b>	<b>100,0%</b>	<b>29,9%</b>	<b>31,5%</b>	<b>38,6%</b>
A <sup>1</sup>	UNIF. ANTES DE 1940	55.353	14.974	17.744	22.636	42,0%	29,2%	52,3%	48,6%	100,0%	27,1%	32,1%	40,9%
B+C+D <sup>1</sup>	UNIF. 1941-2007	33.204	11.509	10.118	11.577	25,2%	22,5%	29,8%	24,9%	100,0%	34,7%	30,5%	34,9%
	UNIF. 2008-2011	652	173	224	255	0,5%	0,3%	0,7%	0,5%	100,0%	26,6%	34,4%	39,0%
	<b>TOTAL PLURIFAMILIAR</b>	<b>42.500</b>	<b>24.590</b>	<b>5.841</b>	<b>12.069</b>	<b>32,3%</b>	<b>48,0%</b>	<b>17,2%</b>	<b>25,9%</b>	<b>100,0%</b>	<b>57,9%</b>	<b>13,7%</b>	<b>28,4%</b>
G <sup>2</sup>	PLURIF. ANTES DE 1940	12.052	5.418	1.839	4.795	9,2%	10,6%	5,4%	10,3%	100,0%	45,0%	15,3%	39,8%
H <sup>2</sup>	PLURIF. 1941-1960	13.521	7.779	1.757	3.985	10,3%	15,2%	5,2%	8,6%	100,0%	57,5%	13,0%	29,5%
E+I	PLURIF. 1961-1980	13.464	8.927	1.885	2.652	10,2%	17,4%	5,6%	5,7%	100,0%	66,3%	14,0%	19,7%
F+J	PLURIF. 1981-2007	3.341	2.426	354	560	2,5%	4,7%	1,0%	1,2%	100,0%	72,6%	10,6%	16,8%
	PLURIF. 2008-2011	122	40	5	77	0,1%	0,1%	0,0%	0,2%	100,0%	32,7%	4,5%	62,8%
	<b>TOTAL UNIF+PLURIF</b>	<b>131.710</b>	<b>51.247</b>	<b>33.928</b>	<b>46.536</b>	<b>100,0%</b>	<b>100,0%</b>	<b>100,0%</b>	<b>100,0%</b>	<b>100,0%</b>	<b>38,9%</b>	<b>25,8%</b>	<b>35,3%</b>

USO POR RANGO MUNICIPAL												
CARACTERIZACIÓN DEL PARQUE												
RANGO MUNICIPAL	Totales				% en cada rango municipal				% en cada uso			
	VF	VP	VS	VV	VF	VP	VS	VV	VF	VP	VS	VV
<5.000 HAB	787.008	369.914	310.666	106.428	45,8%	35,6%	73,6%	41,2%	100,0%	47,0%	39,5%	13,5%
5.001-20.000 HAB	224.215	138.680	44.207	41.328	13,0%	13,4%	10,5%	16,0%	100,0%	61,9%	19,7%	18,4%
20.001-50.000 HAB	101.445	74.749	9.878	16.818	5,9%	7,2%	2,3%	6,5%	100,0%	73,7%	9,7%	16,6%
>50.000 HAB	606.084	454.623	57.584	93.877	35,3%	43,8%	13,6%	36,3%	100,0%	75,0%	9,5%	15,5%
<b>TOTAL</b>	<b>1.718.752</b>	<b>1.037.966</b>	<b>422.335</b>	<b>258.451</b>	<b>100,0%</b>	<b>100,0%</b>	<b>100,0%</b>	<b>100,0%</b>	<b>100,0%</b>	<b>60,4%</b>	<b>24,6%</b>	<b>15,0%</b>

PARQUE DE INTERVENCIÓN PRIORITARIA. ACCESIBILIDAD												
RANGO MUNICIPAL	Totales				% en cada rango municipal				% en cada uso			
	VF	VP	VS	VV	VF	VP	VS	VV	VF	VP	VS	VV
<5.000 HAB	23.003	11.205	7.934	3.864	13,9%	10,4%	31,2%	12,2%	100,0%	48,7%	34,5%	16,8%
5.001-20.000 HAB	27.543	16.467	5.630	5.446	16,7%	15,2%	22,1%	17,2%	100,0%	59,8%	20,4%	19,8%
20.001-50.000 HAB	17.217	11.729	1.524	3.964	10,4%	10,8%	6,0%	12,5%	100,0%	68,1%	8,9%	23,0%
>50.000 HAB	97.447	68.772	10.360	18.316	59,0%	63,6%	40,7%	58,0%	100,0%	70,6%	10,6%	18,8%
<b>TOTAL</b>	<b>165.210</b>	<b>108.173</b>	<b>25.448</b>	<b>31.589</b>	<b>100,0%</b>	<b>100,0%</b>	<b>100,0%</b>	<b>100,0%</b>	<b>100,0%</b>	<b>65,5%</b>	<b>15,4%</b>	<b>19,1%</b>

PARQUE DE INTERVENCIÓN PRIORITARIA. ESTADO DE CONSERVACIÓN												
RANGO MUNICIPAL	Totales				% en cada rango municipal				% en cada uso			
	VF	VP	VS	VV	VF	VP	VS	VV	VF	VP	VS	VV
<5.000 HAB	82.821	24.634	28.158	30.030	62,9%	48,1%	83,0%	64,5%	100,0%	29,7%	34,0%	36,3%
5.001-20.000 HAB	13.183	4.725	2.464	5.993	10,0%	9,2%	7,3%	12,9%	100,0%	35,8%	18,7%	45,5%
20.001-50.000 HAB	5.943	3.270	532	2.142	4,5%	6,4%	1,6%	4,6%	100,0%	55,0%	8,9%	36,0%
>50.000 HAB	29.763	18.617	2.774	8.371	22,6%	36,3%	8,2%	18,0%	100,0%	62,6%	9,3%	28,1%
<b>TOTAL</b>	<b>131.710</b>	<b>51.247</b>	<b>33.928</b>	<b>46.536</b>	<b>100,0%</b>	<b>100,0%</b>	<b>100,0%</b>	<b>100,0%</b>	<b>100,0%</b>	<b>38,9%</b>	<b>25,8%</b>	<b>35,3%</b>

\*Clústeres de la Estrategia a largo plazo para la rehabilitación energética en el sector de la edificación en España, que desarrolla el artículo 4 de la Directiva 2012/27/UE

<sup>1</sup> En la estrategia solo se incluyen las viviendas de hasta tres plantas

<sup>2</sup> En la estrategia solo se incluyen las viviendas de más de tres plantas

\*\* Se señalan los dos porcentajes mayores por columna o por fila, respectivamente, según corresponda

## CARACTERIZACIÓN DEL PARQUE. USO, ANTIGÜEDAD, TIPOLOGÍA Y RANGO MUNICIPAL

		Totales Cifras absolutas					% de cada tipología y antigüedad sobre el % sobre columnas					% en cada rango municipal sobre el total % sobre filas				
		TAMAÑO DEL MUNICIPIO					TAMAÑO DEL MUNICIPIO					TAMAÑO DEL MUNICIPIO				
CL*	ANTIGÜEDAD Y TIPOLOGÍA	< 5.000 HAB	5.001-20.000 HAB	20.001-50.000 HAB	> 50.000 HAB	TOTAL	< 5.000 HAB	5.001-20.000 HAB	20.001-50.000 HAB	> 50.000 HAB	TOTAL	< 5.000 HAB	5.001-20.000 HAB	20.001-50.000 HAB	> 50.000 HAB	TOTAL
<b>VIVIENDAS FAMILIARES TOTALES</b>																
	<b>TOTAL UNIFAMILIAR</b>	<b>629.423</b>	<b>74.011</b>	<b>15.503</b>	<b>48.093</b>	<b>767.030</b>	<b>81,7%</b>	<b>33,7%</b>	<b>15,6%</b>	<b>8,2%</b>	<b>45,8%</b>	<b>82,1%</b>	<b>9,6%</b>	<b>2,0%</b>	<b>6,3%</b>	<b>100,0%</b>
A <sup>1</sup>	UNIF. ANTES DE 1940	174.999	8.602	896	4.614	189.111	22,7%	3,9%	0,9%	0,8%	11,3%	92,5%	4,5%	0,5%	2,4%	100,0%
B+C+D <sup>1</sup>	UNIF. 1941-2007	419.561	60.068	13.232	39.946	532.807	54,5%	27,3%	13,3%	6,8%	31,8%	78,7%	11,3%	2,5%	7,5%	100,0%
	UNIF. 2008-2011	34.862	5.341	1.376	3.533	45.112	4,5%	2,4%	1,4%	0,6%	2,7%	77,3%	11,8%	3,1%	7,8%	100,0%
	<b>TOTAL PLURIFAMILIAR</b>	<b>140.781</b>	<b>145.927</b>	<b>84.032</b>	<b>536.155</b>	<b>906.895</b>	<b>18,3%</b>	<b>66,3%</b>	<b>84,4%</b>	<b>91,8%</b>	<b>54,2%</b>	<b>15,5%</b>	<b>16,1%</b>	<b>9,3%</b>	<b>59,1%</b>	<b>100,0%</b>
G <sup>2</sup>	PLURIF. ANTES DE 1940	12.629	5.479	3.093	14.219	35.420	1,6%	2,5%	3,1%	2,4%	2,1%	35,7%	15,5%	8,7%	40,1%	100,0%
H <sup>2</sup>	PLURIF. 1941-1960	14.932	10.324	6.782	56.796	88.833	1,9%	4,7%	6,8%	9,7%	5,3%	16,8%	11,6%	7,6%	63,9%	100,0%
E+I	PLURIF. 1961-1980	43.508	39.690	29.864	237.290	350.353	5,6%	18,0%	30,0%	40,6%	20,9%	12,4%	11,3%	8,5%	67,7%	100,0%
F+J	PLURIF. 1981-2007	59.865	76.641	38.727	199.689	374.923	7,8%	34,8%	38,9%	34,2%	22,4%	16,0%	20,4%	10,3%	53,3%	100,0%
	PLURIF. 2008-2011	9.847	13.793	5.566	28.161	57.367	1,3%	6,3%	5,6%	4,8%	3,4%	17,2%	24,0%	9,7%	49,1%	100,0%
	<b>TOTAL UNIF+PLURIF</b>	<b>770.203</b>	<b>219.938</b>	<b>99.536</b>	<b>584.248</b>	<b>1.673.926</b>	<b>100,0%</b>	<b>100,0%</b>	<b>100,0%</b>	<b>100,0%</b>	<b>100,0%</b>	<b>46,0%</b>	<b>13,1%</b>	<b>5,9%</b>	<b>34,9%</b>	<b>100,0%</b>
	NO CONSTA	16.805	4.277	1.909	21.836	44.826	2,1%	1,9%	1,9%	3,6%	2,6%	37,5%	9,5%	4,3%	48,7%	100,0%

		TAMAÑO DEL MUNICIPIO					TAMAÑO DEL MUNICIPIO					TAMAÑO DEL MUNICIPIO				
CL*	ANTIGÜEDAD Y TIPOLOGÍA	< 5.000 HAB	5.001-20.000 HAB	20.001-50.000 HAB	> 50.000 HAB	TOTAL	< 5.000 HAB	5.001-20.000 HAB	20.001-50.000 HAB	> 50.000 HAB	TOTAL	< 5.000 HAB	5.001-20.000 HAB	20.001-50.000 HAB	> 50.000 HAB	TOTAL
<b>VIVIENDAS PRINCIPALES</b>																
	<b>TOTAL UNIFAMILIAR</b>	<b>288.177</b>	<b>42.798</b>	<b>10.558</b>	<b>32.443</b>	<b>373.975</b>	<b>80,0%</b>	<b>31,6%</b>	<b>14,4%</b>	<b>7,5%</b>	<b>37,3%</b>	<b>77,1%</b>	<b>11,4%</b>	<b>2,8%</b>	<b>8,7%</b>	<b>100,0%</b>
A <sup>1</sup>	UNIF. ANTES DE 1940	68.668	3.851	330	2.310	75.159	19,1%	2,8%	0,5%	0,5%	7,5%	91,4%	5,1%	0,4%	3,1%	100,0%
B+C+D <sup>1</sup>	UNIF. 1941-2007	204.073	35.938	9.300	27.786	277.097	56,7%	26,6%	12,7%	6,4%	27,6%	73,6%	13,0%	3,4%	10,0%	100,0%
	UNIF. 2008-2011	15.435	3.009	929	2.347	21.719	4,3%	2,2%	1,3%	0,5%	2,2%	71,1%	13,9%	4,3%	10,8%	100,0%
	<b>TOTAL PLURIFAMILIAR</b>	<b>71.945</b>	<b>92.466</b>	<b>62.556</b>	<b>402.591</b>	<b>629.558</b>	<b>20,0%</b>	<b>68,4%</b>	<b>85,6%</b>	<b>92,5%</b>	<b>62,7%</b>	<b>11,4%</b>	<b>14,7%</b>	<b>9,9%</b>	<b>63,9%</b>	<b>100,0%</b>
G <sup>2</sup>	PLURIF. ANTES DE 1940	5.673	2.814	1.827	8.324	18.638	1,6%	2,1%	2,5%	1,9%	1,9%	30,4%	15,1%	9,8%	44,7%	100,0%
H <sup>2</sup>	PLURIF. 1941-1960	7.412	5.862	4.215	39.082	56.572	2,1%	4,3%	5,8%	9,0%	5,6%	13,1%	10,4%	7,5%	69,1%	100,0%
E+I	PLURIF. 1961-1980	21.974	24.458	22.600	183.398	252.431	6,1%	18,1%	30,9%	42,2%	25,2%	8,7%	9,7%	9,0%	72,7%	100,0%
F+J	PLURIF. 1981-2007	33.091	52.677	30.521	154.656	270.945	9,2%	38,9%	41,7%	35,6%	27,0%	12,2%	19,4%	11,3%	57,1%	100,0%
	PLURIF. 2008-2011	3.795	6.655	3.392	17.130	30.973	1,1%	4,9%	4,6%	3,9%	3,1%	12,3%	21,5%	11,0%	55,3%	100,0%
	<b>TOTAL UNIF+PLURIF</b>	<b>360.122</b>	<b>135.264</b>	<b>73.114</b>	<b>435.034</b>	<b>1.003.533</b>	<b>100,0%</b>	<b>100,0%</b>	<b>100,0%</b>	<b>100,0%</b>	<b>100,0%</b>	<b>35,9%</b>	<b>13,5%</b>	<b>7,3%</b>	<b>43,4%</b>	<b>100,0%</b>
	NO CONSTA	9.792	3.416	1.635	19.589	34.432	2,7%	2,5%	2,2%	4,5%	3,4%	28,4%	9,9%	4,7%	56,9%	100,0%

		TAMAÑO DEL MUNICIPIO					TAMAÑO DEL MUNICIPIO					TAMAÑO DEL MUNICIPIO				
CL*	ANTIGÜEDAD Y TIPOLOGÍA	< 5.000 HAB	5.001-20.000 HAB	20.001-50.000 HAB	> 50.000 HAB	TOTAL	< 5.000 HAB	5.001-20.000 HAB	20.001-50.000 HAB	> 50.000 HAB	TOTAL	< 5.000 HAB	5.001-20.000 HAB	20.001-50.000 HAB	> 50.000 HAB	TOTAL
<b>VIVIENDAS SECUNDARIAS</b>																
	<b>TOTAL UNIFAMILIAR</b>	<b>261.316</b>	<b>19.524</b>	<b>2.706</b>	<b>6.503</b>	<b>290.048</b>	<b>85,8%</b>	<b>44,7%</b>	<b>27,5%</b>	<b>11,4%</b>	<b>69,9%</b>	<b>90,1%</b>	<b>6,7%</b>	<b>0,9%</b>	<b>2,2%</b>	<b>100,0%</b>
A <sup>1</sup>	UNIF. ANTES DE 1940	71.954	1.670	183	756	74.563	23,6%	3,8%	1,9%	1,3%	18,0%	96,5%	2,2%	0,2%	1,0%	100,0%
B+C+D <sup>1</sup>	UNIF. 1941-2007	175.116	16.625	2.274	5.367	199.381	57,5%	38,0%	23,1%	9,4%	48,0%	87,8%	8,3%	1,1%	2,7%	100,0%
	UNIF. 2008-2011	14.247	1.229	249	379	16.104	4,7%	2,8%	2,5%	0,7%	3,9%	88,5%	7,6%	1,5%	2,4%	100,0%
	<b>TOTAL PLURIFAMILIAR</b>	<b>43.336</b>	<b>24.172</b>	<b>7.132</b>	<b>50.317</b>	<b>124.956</b>	<b>14,2%</b>	<b>55,3%</b>	<b>72,5%</b>	<b>88,6%</b>	<b>30,1%</b>	<b>34,7%</b>	<b>19,3%</b>	<b>5,7%</b>	<b>40,3%</b>	<b>100,0%</b>
G <sup>2</sup>	PLURIF. ANTES DE 1940	4.508	809	308	1.260	6.884	1,5%	1,9%	3,1%	2,2%	1,7%	65,5%	11,8%	4,5%	18,3%	100,0%
H <sup>2</sup>	PLURIF. 1941-1960	4.533	1.818	486	5.702	12.539	1,5%	4,2%	4,9%	10,0%	3,0%	36,2%	14,5%	3,9%	45,5%	100,0%
E+I	PLURIF. 1961-1980	14.989	8.546	2.629	23.637	49.801	4,9%	19,6%	26,7%	41,6%	12,0%	30,1%	17,2%	5,3%	47,5%	100,0%
F+J	PLURIF. 1981-2007	16.917	11.396	3.386	17.783	49.482	5,6%	26,1%	34,4%	31,3%	11,9%	34,2%	23,0%	6,8%	35,9%	100,0%
	PLURIF. 2008-2011	2.390	1.603	323	1.934	6.251	0,8%	3,7%	3,3%	3,4%	1,5%	38,2%	25,6%	5,2%	30,9%	100,0%
	<b>TOTAL UNIF+PLURIF</b>	<b>304.652</b>	<b>43.696</b>	<b>9.837</b>	<b>56.819</b>	<b>415.004</b>	<b>100,0%</b>	<b>100,0%</b>	<b>100,0%</b>	<b>100,0%</b>	<b>100,0%</b>	<b>73,4%</b>	<b>10,5%</b>	<b>2,4%</b>	<b>13,7%</b>	<b>100,0%</b>
	NO CONSTA	6.015	511	41	764	7.331	2,0%	1,2%	0,4%	1,3%	1,8%	82,0%	7,0%	0,6%	10,4%	100,0%

		TAMAÑO DEL MUNICIPIO					TAMAÑO DEL MUNICIPIO					TAMAÑO DEL MUNICIPIO				
CL*	ANTIGÜEDAD Y TIPOLOGÍA	< 5.000 HAB	5.001-20.000 HAB	20.001-50.000 HAB	> 50.000 HAB	TOTAL	< 5.000 HAB	5.001-20.000 HAB	20.001-50.000 HAB	> 50.000 HAB	TOTAL	< 5.000 HAB	5.001-20.000 HAB	20.001-50.000 HAB	> 50.000 HAB	TOTAL
<b>VIVIENDAS VACÍAS</b>																
	<b>TOTAL UNIFAMILIAR</b>	<b>79.930</b>	<b>11.689</b>	<b>2.240</b>	<b>9.148</b>	<b>103.007</b>	<b>75,8%</b>	<b>28,5%</b>	<b>13,5%</b>	<b>9,9%</b>	<b>40,3%</b>	<b>77,6%</b>	<b>11,3%</b>	<b>2,2%</b>	<b>8,9%</b>	<b>100,0%</b>
A <sup>1</sup>	UNIF. ANTES DE 1940	34.377	3.081	383	1.548	39.389	32,6%	7,5%	2,3%	1,7%	15,4%	87,3%	7,8%	1,0%	3,9%	100,0%
B+C+D <sup>1</sup>	UNIF. 1941-2007	40.372	7.505	1.658	6.793	56.329	38,3%	18,3%	10,0%	7,4%	22,1%	71,7%	13,3%	2,9%	12,1%	100,0%
	UNIF. 2008-2011	5.180	1.103	199	807	7.289	4,9%	2,7%	1,2%	0,9%	2,9%	71,1%	15,1%	2,7%	11,1%	100,0%
	<b>TOTAL PLURIFAMILIAR</b>	<b>25.499</b>	<b>29.289</b>	<b>14.345</b>	<b>83.248</b>	<b>152.381</b>	<b>24,2%</b>	<b>71,5%</b>	<b>86,5%</b>	<b>90,1%</b>	<b>59,7%</b>	<b>16,7%</b>	<b>19,2%</b>	<b>9,4%</b>	<b>54,6%</b>	<b>100,0%</b>
G <sup>2</sup>	PLURIF. ANTES DE 1940	2.448	1.856	959	4.634	9.897	2,3%	4,5%	5,8%	5,0%	3,9%	24,7%	18,8%	9,7%	46,8%	100,0%
H <sup>2</sup>	PLURIF. 1941-1960	2.987	2.643	2.080	12.012	19.723	2,8%	6,5%	12,5%	13,0%	7,7%	15,1%	13,4%	10,5%	60,9%	100,0%
E+I	PLURIF. 1961-1980	6.546	6.687	4.634	30.255	48.121	6,2%	16,3%	27,9%	32,7%	18,8%	13,6%	13,9%	9,6%	62,9%	100,0%
F+J	PLURIF. 1981-2007	9.857	12.568	4.820	27.250	54.496	9,3%	30,7%	29,1%	29,5%	21,3%	18,1%	23,1%	8,8%	50,0%	100,0%
	PLURIF. 2008-2011	3.661	5.535	1.852	9.096	20.144	3,5%	13,5%	11,2%	9,8%	7,9%	18,2%	27,5%	9,2%	45,2%	100,0%
	<b>TOTAL UNIF+PLURIF</b>	<b>105.430</b>	<b>40.978</b>	<b>16.585</b>	<b>92.395</b>	<b>255.388</b>	<b>100,0%</b>	<b>100,0%</b>	<b>100,0%</b>	<b>100,0%</b>	<b>100,0%</b>	<b>41,3%</b>	<b>16,0%</b>	<b>6,5%</b>	<b>36,2%</b>	<b>100,0%</b>
	NO CONSTA	998	350	233	1.482	3.063	0,9%	0,9%	1,4%	1,6%	1,2%	32,6%	11,4%	7,6%	48,4%	100,0%

\*Clústeres de la Estrategia a largo plazo para la rehabilitación energética en el sector de la edificación en España, que desarrolla el artículo 4 de la Directiva 2012/27/UE

<sup>1</sup> En la estrategia solo se incluyen las viviendas de hasta tres plantas

<sup>2</sup> En la estrategia solo se incluyen las viviendas de más de tres plantas

\*\* Se señalan los dos porcentajes mayores por columna o por fila, respectivamente, según corresponda

PARQUE DE INTERVENCIÓN PRIORITARIA. ACCESIBILIDAD. USO, ANTIGÜEDAD, TIPOLOGÍA Y RANGO MUNICIPAL

		Totales Cifras absolutas					% de cada tipología y antigüedad sobre el % sobre columnas					% en cada rango municipal sobre el total % sobre filas								
VIVIENDAS FAMILIARES TOTALES																				
CL*	ANTIGÜEDAD Y TIPOLOGÍA	TAMAÑO DEL MUNICIPIO				TOTAL	TAMAÑO DEL MUNICIPIO				TOTAL	TAMAÑO DEL MUNICIPIO				TOTAL				
		< 5.000 HAB	5.001- 20.000 HAB	20.001- 50.000 HAB	> 50.000 HAB		< 5.000 HAB	5.001- 20.000 HAB	20.001- 50.000 HAB	> 50.000 HAB		< 5.000 HAB	5.001- 20.000 HAB	20.001- 50.000 HAB	> 50.000 HAB					
<b>TOTAL UNIFAMILIAR</b>																				
A¹	UNIF. ANTES DE 1940																			
B+C+D¹	UNIF. 1941-2007																			
	UNIF. 2008-2011																			
<b>TOTAL PLURIFAMILIAR</b>		<b>23.003</b>	<b>27.543</b>	<b>17.217</b>	<b>97.447</b>	<b>165.210</b>	<b>100,0%</b>	<b>100,0%</b>	<b>100,0%</b>	<b>100,0%</b>	<b>100,0%</b>	<b>13,9%</b>	<b>16,7%</b>	<b>10,4%</b>	<b>59,0%</b>	<b>100,0%</b>				
G²	PLURIF. ANTES DE 1940	915	909	1.493	7.526	<b>10.843</b>	4,0%	3,3%	8,7%	7,7%	<b>6,6%</b>	8,4%	8,4%	13,8%	69,4%	100,0%				
H²	PLURIF. 1941-1960	2.503	2.723	3.781	27.683	<b>36.690</b>	10,9%	9,9%	22,0%	28,4%	<b>22,2%</b>	6,8%	7,4%	10,3%	75,5%	100,0%				
E+I	PLURIF. 1961-1980	11.670	15.085	9.456	54.786	<b>90.996</b>	50,7%	54,8%	54,9%	56,2%	<b>55,1%</b>	12,8%	16,6%	10,4%	60,2%	100,0%				
F+J	PLURIF. 1981-2007	7.590	8.445	2.328	7.160	<b>25.523</b>	33,0%	30,7%	13,5%	7,3%	<b>15,4%</b>	29,7%	33,1%	9,1%	28,1%	100,0%				
	PLURIF. 2008-2011	325	381	160	293	<b>1.159</b>	1,4%	1,4%	0,9%	0,3%	<b>0,7%</b>	28,0%	32,9%	13,8%	25,3%	100,0%				
<b>TOTAL UNIF+PLURIF</b>		<b>23.003</b>	<b>27.543</b>	<b>17.217</b>	<b>97.447</b>	<b>165.210</b>	<b>100,0%</b>	<b>100,0%</b>	<b>100,0%</b>	<b>100,0%</b>	<b>100,0%</b>	<b>13,9%</b>	<b>16,7%</b>	<b>10,4%</b>	<b>59,0%</b>	<b>100,0%</b>				

VIVIENDAS PRINCIPALES																				
CL*	ANTIGÜEDAD Y TIPOLOGÍA	TAMAÑO DEL MUNICIPIO				TOTAL	TAMAÑO DEL MUNICIPIO				TOTAL	TAMAÑO DEL MUNICIPIO				TOTAL				
		< 5.000 HAB	5.001- 20.000 HAB	20.001- 50.000 HAB	> 50.000 HAB		< 5.000 HAB	5.001- 20.000 HAB	20.001- 50.000 HAB	> 50.000 HAB		< 5.000 HAB	5.001- 20.000 HAB	20.001- 50.000 HAB	> 50.000 HAB					
<b>TOTAL UNIFAMILIAR</b>																				
A¹	UNIF. ANTES DE 1940																			
B+C+D¹	UNIF. 1941-2007																			
	UNIF. 2008-2011																			
<b>TOTAL PLURIFAMILIAR</b>		<b>11.205</b>	<b>16.467</b>	<b>11.729</b>	<b>68.772</b>	<b>108.173</b>	<b>100,0%</b>	<b>100,0%</b>	<b>100,0%</b>	<b>100,0%</b>	<b>100,0%</b>	<b>10,4%</b>	<b>15,2%</b>	<b>10,8%</b>	<b>63,6%</b>	<b>100,0%</b>				
G²	PLURIF. ANTES DE 1940	324	505	905	4.371	<b>6.105</b>	2,9%	3,1%	7,7%	6,4%	<b>5,6%</b>	5,3%	8,3%	14,8%	71,6%	100,0%				
H²	PLURIF. 1941-1960	1.116	1.697	2.383	18.818	<b>24.015</b>	10,0%	10,3%	20,3%	27,4%	<b>22,2%</b>	4,6%	7,1%	9,9%	78,4%	100,0%				
E+I	PLURIF. 1961-1980	5.686	8.733	6.650	40.124	<b>61.194</b>	50,7%	53,0%	56,7%	58,3%	<b>56,6%</b>	9,3%	14,3%	10,9%	65,6%	100,0%				
F+J	PLURIF. 1981-2007	3.939	5.333	1.728	5.267	<b>16.267</b>	35,2%	32,4%	14,7%	7,7%	<b>15,0%</b>	24,2%	32,8%	10,6%	32,4%	100,0%				
	PLURIF. 2008-2011	140	199	63	192	<b>594</b>	1,3%	1,2%	0,5%	0,3%	<b>0,5%</b>	23,6%	33,5%	10,6%	32,3%	100,0%				
<b>TOTAL UNIF+PLURIF</b>		<b>11.205</b>	<b>16.467</b>	<b>11.729</b>	<b>68.772</b>	<b>108.173</b>	<b>100,0%</b>	<b>100,0%</b>	<b>100,0%</b>	<b>100,0%</b>	<b>100,0%</b>	<b>10,4%</b>	<b>15,2%</b>	<b>10,8%</b>	<b>63,6%</b>	<b>100,0%</b>				

VIVIENDAS SECUNDARIAS																				
CL*	ANTIGÜEDAD Y TIPOLOGÍA	TAMAÑO DEL MUNICIPIO				TOTAL	TAMAÑO DEL MUNICIPIO				TOTAL	TAMAÑO DEL MUNICIPIO				TOTAL				
		< 5.000 HAB	5.001- 20.000 HAB	20.001- 50.000 HAB	> 50.000 HAB		< 5.000 HAB	5.001- 20.000 HAB	20.001- 50.000 HAB	> 50.000 HAB		< 5.000 HAB	5.001- 20.000 HAB	20.001- 50.000 HAB	> 50.000 HAB					
<b>TOTAL UNIFAMILIAR</b>																				
A¹	UNIF. ANTES DE 1940																			
B+C+D¹	UNIF. 1941-2007																			
	UNIF. 2008-2011																			
<b>TOTAL PLURIFAMILIAR</b>		<b>7.934</b>	<b>5.630</b>	<b>1.524</b>	<b>10.360</b>	<b>25.448</b>	<b>100,0%</b>	<b>100,0%</b>	<b>100,0%</b>	<b>100,0%</b>	<b>100,0%</b>	<b>31,2%</b>	<b>22,1%</b>	<b>6,0%</b>	<b>40,7%</b>	<b>100,0%</b>				
G²	PLURIF. ANTES DE 1940	453	66	90	705	<b>1.314</b>	5,7%	1,2%	5,9%	6,8%	<b>5,2%</b>	34,5%	5,1%	6,9%	53,6%	100,0%				
H²	PLURIF. 1941-1960	874	314	249	3.117	<b>4.554</b>	11,0%	5,6%	16,3%	30,1%	<b>17,9%</b>	19,2%	6,9%	5,5%	68,4%	100,0%				
E+I	PLURIF. 1961-1980	4.210	3.622	883	5.803	<b>14.518</b>	53,1%	64,3%	58,0%	56,0%	<b>57,1%</b>	29,0%	24,9%	6,1%	40,0%	100,0%				
F+J	PLURIF. 1981-2007	2.272	1.576	252	735	<b>4.834</b>	28,6%	28,0%	16,5%	7,1%	<b>19,0%</b>	47,0%	32,6%	5,2%	15,2%	100,0%				
	PLURIF. 2008-2011	124	53	50	0	<b>227</b>	1,6%	0,9%	3,3%	0,0%	<b>0,9%</b>	54,8%	23,1%	22,1%	0,0%	100,0%				
<b>TOTAL UNIF+PLURIF</b>		<b>7.934</b>	<b>5.630</b>	<b>1.524</b>	<b>10.360</b>	<b>25.448</b>	<b>100,0%</b>	<b>100,0%</b>	<b>100,0%</b>	<b>100,0%</b>	<b>100,0%</b>	<b>31,2%</b>	<b>22,1%</b>	<b>6,0%</b>	<b>40,7%</b>	<b>100,0%</b>				

VIVIENDAS VACÍAS																				
CL*	ANTIGÜEDAD Y TIPOLOGÍA	TAMAÑO DEL MUNICIPIO				TOTAL	TAMAÑO DEL MUNICIPIO				TOTAL	TAMAÑO DEL MUNICIPIO				TOTAL				
		< 5.000 HAB	5.001- 20.000 HAB	20.001- 50.000 HAB	> 50.000 HAB		< 5.000 HAB	5.001- 20.000 HAB	20.001- 50.000 HAB	> 50.000 HAB		< 5.000 HAB	5.001- 20.000 HAB	20.001- 50.000 HAB	> 50.000 HAB					
<b>TOTAL UNIFAMILIAR</b>																				
A¹	UNIF. ANTES DE 1940																			
B+C+D¹	UNIF. 1941-2007																			
	UNIF. 2008-2011																			
<b>TOTAL PLURIFAMILIAR</b>		<b>3.864</b>	<b>5.446</b>	<b>3.964</b>	<b>18.316</b>	<b>31.589</b>	<b>100,0%</b>	<b>100,0%</b>	<b>100,0%</b>	<b>100,0%</b>	<b>100,0%</b>	<b>12,2%</b>	<b>17,2%</b>	<b>12,5%</b>	<b>58,0%</b>	<b>100,0%</b>				
G²	PLURIF. ANTES DE 1940	139	338	498	2.450	<b>3.424</b>	3,6%	6,2%	12,6%	13,4%	<b>10,8%</b>	4,0%	9,9%	14,5%	71,5%	100,0%				
H²	PLURIF. 1941-1960	512	712	1.148	5.749	<b>8.122</b>	13,3%	13,1%	29,0%	31,4%	<b>25,7%</b>	6,3%	8,8%	14,1%	70,8%	100,0%				
E+I	PLURIF. 1961-1980	1.774	2.730	1.922	8.858	<b>15.284</b>	45,9%	50,1%	48,5%	48,4%	<b>48,4%</b>	11,6%	17,9%	12,6%	58,0%	100,0%				
F+J	PLURIF. 1981-2007	1.380	1.536	349	1.158	<b>4.422</b>	35,7%	28,2%	8,8%	6,3%	<b>14,0%</b>	31,2%	34,7%	7,9%	26,2%	100,0%				
	PLURIF. 2008-2011	60	130	47	101	<b>338</b>	1,6%	2,4%	1,2%	0,6%	<b>1,1%</b>	17,8%	38,5%	13,8%	29,8%	100,0%				
<b>TOTAL UNIF+PLURIF</b>		<b>3.864</b>	<b>5.446</b>	<b>3.964</b>	<b>18.316</b>	<b>31.589</b>	<b>100,0%</b>	<b>100,0%</b>	<b>100,0%</b>	<b>100,0%</b>	<b>100,0%</b>	<b>12,2%</b>	<b>17,2%</b>	<b>12,5%</b>	<b>58,0%</b>	<b>100,0%</b>				

\*Clústeres de la Estrategia a largo plazo para la rehabilitación energética en el sector de la edificación en España, que desarrolla el artículo 4 de la Directiva 2012/27/UE

¹ En la estrategia solo se incluyen las viviendas de hasta tres plantas

² En la estrategia solo se incluyen las viviendas de más de tres plantas

\*\* Se señalan los dos porcentajes mayores por columna o por fila, respectivamente, según corresponda

## PARQUE DE INTERVENCIÓN PRIORITARIA. ESTADO DE CONSERVACIÓN, USO, ANTIGÜEDAD, TIPOLOGÍA Y RANGO MUNICIPAL

Totales Cifras absolutas		% de cada tipología y antigüedad sobre el % sobre columnas					% en cada rango municipal sobre el total % sobre filas									
VIVIENDAS FAMILIARES TOTALES																
CL*	ANTIGÜEDAD Y TIPOLOGÍA	TAMAÑO DEL MUNICIPIO				TOTAL	TAMAÑO DEL MUNICIPIO				TOTAL	TAMAÑO DEL MUNICIPIO				TOTAL
		< 5.000 HAB	5.001- 20.000 HAB	20.001- 50.000 HAB	> 50.000 HAB		< 5.000 HAB	5.001- 20.000 HAB	20.001- 50.000 HAB	> 50.000 HAB		< 5.000 HAB	5.001- 20.000 HAB	20.001- 50.000 HAB	> 50.000 HAB	
	<b>TOTAL UNIFAMILIAR</b>	<b>76.556</b>	<b>6.789</b>	<b>1.195</b>	<b>4.671</b>	<b>89.210</b>	<b>92,4%</b>	<b>51,5%</b>	<b>20,1%</b>	<b>15,7%</b>	<b>67,7%</b>	<b>85,8%</b>	<b>7,6%</b>	<b>1,3%</b>	<b>5,2%</b>	<b>100,0%</b>
A <sup>1</sup>	UNIF. ANTES DE 1940	49.682	3.426	546	1.700	55.353	60,0%	26,0%	9,2%	5,7%	42,0%	89,8%	6,2%	1,0%	3,1%	100,0%
B+C+D <sup>1</sup>	UNIF. 1941-2007	26.384	3.317	649	2.854	33.204	31,9%	25,2%	10,9%	9,6%	25,2%	79,5%	10,0%	2,0%	8,6%	100,0%
	UNIF. 2008-2011	489	46	0	117	652	0,6%	0,4%	0,0%	0,4%	0,5%	75,0%	7,1%	0,0%	17,9%	100,0%
	<b>TOTAL PLURIFAMILIAR</b>	<b>6.266</b>	<b>6.394</b>	<b>4.748</b>	<b>25.092</b>	<b>42.500</b>	<b>7,6%</b>	<b>48,5%</b>	<b>79,9%</b>	<b>84,3%</b>	<b>32,3%</b>	<b>14,7%</b>	<b>15,0%</b>	<b>11,2%</b>	<b>59,0%</b>	<b>100,0%</b>
G <sup>2</sup>	PLURIF. ANTES DE 1940	2.405	2.179	1.813	5.655	12.052	2,9%	16,5%	30,5%	19,0%	9,2%	20,0%	18,1%	15,0%	46,9%	100,0%
H <sup>2</sup>	PLURIF. 1941-1960	1.832	1.635	1.078	8.976	13.521	2,2%	12,4%	18,1%	30,2%	10,3%	13,6%	12,1%	8,0%	66,4%	100,0%
E+I	PLURIF. 1961-1980	1.400	2.024	1.507	8.533	13.464	1,7%	15,4%	25,4%	28,7%	10,2%	10,4%	15,0%	11,2%	63,4%	100,0%
F+J	PLURIF. 1981-2007	588	557	350	1.846	3.341	0,7%	4,2%	5,9%	6,2%	2,5%	17,6%	16,7%	10,5%	55,3%	100,0%
	PLURIF. 2008-2011	40	0	0	82	122	0,0%	0,0%	0,0%	0,3%	0,1%	32,6%	0,0%	0,0%	67,4%	100,0%
	<b>TOTAL UNIF+PLURIF</b>	<b>82.821</b>	<b>13.183</b>	<b>5.943</b>	<b>29.763</b>	<b>131.710</b>	<b>100,0%</b>	<b>100,0%</b>	<b>100,0%</b>	<b>100,0%</b>	<b>100,0%</b>	<b>62,9%</b>	<b>10,0%</b>	<b>4,5%</b>	<b>22,6%</b>	<b>100,0%</b>

VIVIENDAS PRINCIPALES																
CL*	ANTIGÜEDAD Y TIPOLOGÍA	TAMAÑO DEL MUNICIPIO				TOTAL	TAMAÑO DEL MUNICIPIO				TOTAL	TAMAÑO DEL MUNICIPIO				TOTAL
		< 5.000 HAB	5.001- 20.000 HAB	20.001- 50.000 HAB	> 50.000 HAB		< 5.000 HAB	5.001- 20.000 HAB	20.001- 50.000 HAB	> 50.000 HAB		< 5.000 HAB	5.001- 20.000 HAB	20.001- 50.000 HAB	> 50.000 HAB	
	<b>TOTAL UNIFAMILIAR</b>	<b>22.111</b>	<b>1.986</b>	<b>358</b>	<b>2.201</b>	<b>26.657</b>	<b>89,8%</b>	<b>42,0%</b>	<b>11,0%</b>	<b>11,8%</b>	<b>52,0%</b>	<b>82,9%</b>	<b>7,5%</b>	<b>1,3%</b>	<b>8,3%</b>	<b>100,0%</b>
A <sup>1</sup>	UNIF. ANTES DE 1940	13.248	1.062	101	563	14.974	53,8%	22,5%	3,1%	3,0%	29,2%	88,5%	7,1%	0,7%	3,8%	100,0%
B+C+D <sup>1</sup>	UNIF. 1941-2007	8.714	925	257	1.613	11.509	35,4%	19,6%	7,9%	8,7%	22,5%	75,7%	8,0%	2,2%	14,0%	100,0%
	UNIF. 2008-2011	149	0	0	25	173	0,6%	0,0%	0,0%	0,1%	0,3%	85,7%	0,0%	0,0%	14,3%	100,0%
	<b>TOTAL PLURIFAMILIAR</b>	<b>2.523</b>	<b>2.739</b>	<b>2.911</b>	<b>16.416</b>	<b>24.590</b>	<b>10,2%</b>	<b>58,0%</b>	<b>89,0%</b>	<b>88,2%</b>	<b>48,0%</b>	<b>10,3%</b>	<b>11,1%</b>	<b>11,8%</b>	<b>66,8%</b>	<b>100,0%</b>
G <sup>2</sup>	PLURIF. ANTES DE 1940	770	775	1.049	2.824	5.418	3,1%	16,4%	32,1%	15,2%	10,6%	14,2%	14,3%	19,4%	52,1%	100,0%
H <sup>2</sup>	PLURIF. 1941-1960	821	758	569	5.632	7.779	3,3%	16,0%	17,4%	30,2%	15,2%	10,6%	9,7%	7,3%	72,4%	100,0%
E+I	PLURIF. 1961-1980	626	883	1.110	6.308	8.927	2,5%	18,7%	34,0%	33,9%	17,4%	7,0%	9,9%	12,4%	70,7%	100,0%
F+J	PLURIF. 1981-2007	305	323	184	1.615	2.426	1,2%	6,8%	5,6%	8,7%	4,7%	12,6%	13,3%	7,6%	66,6%	100,0%
	PLURIF. 2008-2011	2	0	0	38	40	0,0%	0,0%	0,0%	0,2%	0,1%	4,2%	0,0%	0,0%	95,8%	100,0%
	<b>TOTAL UNIF+PLURIF</b>	<b>24.634</b>	<b>4.725</b>	<b>3.270</b>	<b>18.617</b>	<b>51.247</b>	<b>100,0%</b>	<b>100,0%</b>	<b>100,0%</b>	<b>100,0%</b>	<b>100,0%</b>	<b>48,1%</b>	<b>9,2%</b>	<b>6,4%</b>	<b>36,3%</b>	<b>100,0%</b>

VIVIENDAS SECUNDARIAS																
CL*	ANTIGÜEDAD Y TIPOLOGÍA	TAMAÑO DEL MUNICIPIO				TOTAL	TAMAÑO DEL MUNICIPIO				TOTAL	TAMAÑO DEL MUNICIPIO				TOTAL
		< 5.000 HAB	5.001- 20.000 HAB	20.001- 50.000 HAB	> 50.000 HAB		< 5.000 HAB	5.001- 20.000 HAB	20.001- 50.000 HAB	> 50.000 HAB		< 5.000 HAB	5.001- 20.000 HAB	20.001- 50.000 HAB	> 50.000 HAB	
	<b>TOTAL UNIFAMILIAR</b>	<b>26.493</b>	<b>1.020</b>	<b>241</b>	<b>333</b>	<b>28.086</b>	<b>94,1%</b>	<b>41,4%</b>	<b>45,2%</b>	<b>12,0%</b>	<b>82,8%</b>	<b>94,3%</b>	<b>3,6%</b>	<b>0,9%</b>	<b>1,2%</b>	<b>100,0%</b>
A <sup>1</sup>	UNIF. ANTES DE 1940	17.224	314	123	83	17.744	61,2%	12,7%	23,1%	3,0%	52,3%	97,1%	1,8%	0,7%	0,5%	100,0%
B+C+D <sup>1</sup>	UNIF. 1941-2007	9.064	686	118	250	10.118	32,2%	27,8%	22,1%	9,0%	29,8%	89,6%	6,8%	1,2%	2,5%	100,0%
	UNIF. 2008-2011	205	20	0	0	224	0,7%	0,8%	0,0%	0,0%	0,7%	91,2%	8,8%	0,0%	0,0%	100,0%
	<b>TOTAL PLURIFAMILIAR</b>	<b>1.665</b>	<b>1.444</b>	<b>291</b>	<b>2.441</b>	<b>5.841</b>	<b>5,9%</b>	<b>58,6%</b>	<b>54,8%</b>	<b>88,0%</b>	<b>17,2%</b>	<b>28,5%</b>	<b>24,7%</b>	<b>5,0%</b>	<b>41,8%</b>	<b>100,0%</b>
G <sup>2</sup>	PLURIF. ANTES DE 1940	826	358	130	526	1.839	2,9%	14,5%	24,4%	19,0%	5,4%	44,9%	19,5%	7,0%	28,6%	100,0%
H <sup>2</sup>	PLURIF. 1941-1960	338	292	117	1.009	1.757	1,2%	11,9%	22,0%	36,4%	5,2%	19,2%	16,7%	6,7%	57,5%	100,0%
E+I	PLURIF. 1961-1980	396	670	0	820	1.885	1,4%	27,2%	0,0%	29,6%	5,6%	21,0%	35,5%	0,0%	43,5%	100,0%
F+J	PLURIF. 1981-2007	99	124	45	86	354	0,4%	5,0%	8,4%	3,1%	1,0%	28,1%	35,1%	12,6%	24,3%	100,0%
	PLURIF. 2008-2011	5	0	0	0	5	0,0%	0,0%	0,0%	0,0%	0,0%	100,0%	0,0%	0,0%	0,0%	100,0%
	<b>TOTAL UNIF+PLURIF</b>	<b>28.158</b>	<b>2.464</b>	<b>532</b>	<b>2.774</b>	<b>33.928</b>	<b>100,0%</b>	<b>100,0%</b>	<b>100,0%</b>	<b>100,0%</b>	<b>100,0%</b>	<b>83,0%</b>	<b>7,3%</b>	<b>1,6%</b>	<b>8,2%</b>	<b>100,0%</b>

VIVIENDAS VACÍAS																
CL*	ANTIGÜEDAD Y TIPOLOGÍA	TAMAÑO DEL MUNICIPIO				TOTAL	TAMAÑO DEL MUNICIPIO				TOTAL	TAMAÑO DEL MUNICIPIO				TOTAL
		< 5.000 HAB	5.001- 20.000 HAB	20.001- 50.000 HAB	> 50.000 HAB		< 5.000 HAB	5.001- 20.000 HAB	20.001- 50.000 HAB	> 50.000 HAB		< 5.000 HAB	5.001- 20.000 HAB	20.001- 50.000 HAB	> 50.000 HAB	
	<b>TOTAL UNIFAMILIAR</b>	<b>27.952</b>	<b>3.782</b>	<b>596</b>	<b>2.137</b>	<b>34.467</b>	<b>93,1%</b>	<b>63,1%</b>	<b>27,8%</b>	<b>25,5%</b>	<b>74,1%</b>	<b>81,1%</b>	<b>11,0%</b>	<b>1,7%</b>	<b>6,2%</b>	<b>100,0%</b>
A <sup>1</sup>	UNIF. ANTES DE 1940	19.210	2.050	322	1.054	22.636	64,0%	34,2%	15,0%	12,6%	48,6%	84,9%	9,1%	1,4%	4,7%	100,0%
B+C+D <sup>1</sup>	UNIF. 1941-2007	8.606	1.706	274	991	11.577	28,7%	28,5%	12,8%	11,8%	24,9%	74,3%	14,7%	2,4%	8,6%	100,0%
	UNIF. 2008-2011	136	27	0	92	255	0,5%	0,4%	0,0%	1,1%	0,5%	53,5%	10,5%	0,0%	36,0%	100,0%
	<b>TOTAL PLURIFAMILIAR</b>	<b>2.078</b>	<b>2.211</b>	<b>1.546</b>	<b>6.234</b>	<b>12.069</b>	<b>6,9%</b>	<b>36,9%</b>	<b>72,2%</b>	<b>74,5%</b>	<b>25,9%</b>	<b>17,2%</b>	<b>18,3%</b>	<b>12,8%</b>	<b>51,7%</b>	<b>100,0%</b>
G <sup>2</sup>	PLURIF. ANTES DE 1940	809	1.046	635	2.305	4.795	2,7%	17,4%	29,6%	27,5%	10,3%	16,9%	21,8%	13,2%	48,1%	100,0%
H <sup>2</sup>	PLURIF. 1941-1960	673	584	392	2.335	3.985	2,2%	9,8%	18,3%	27,9%	8,6%	16,9%	14,7%	9,8%	58,6%	100,0%
E+I	PLURIF. 1961-1980	379	471	397	1.405	2.652	1,3%	7,9%	18,5%	16,8%	5,7%	14,3%	17,8%	15,0%	53,0%	100,0%
F+J	PLURIF. 1981-2007	184	110	122	145	560	0,6%	1,8%	5,7%	1,7%	1,2%	32,9%	19,6%	21,7%	25,8%	100,0%
	PLURIF. 2008-2011	33	0	0	44	77	0,1%	0,0%	0,0%	0,5%	0,2%	42,6%	0,0%	0,0%	57,4%	100,0%
	<b>TOTAL UNIF+PLURIF</b>	<b>30.030</b>	<b>5.993</b>	<b>2.142</b>	<b>8.371</b>	<b>46.536</b>	<b>100,0%</b>	<b>100,0%</b>	<b>100,0%</b>	<b>100,0%</b>	<b>100,0%</b>	<b>64,5%</b>	<b>12,9%</b>	<b>4,6%</b>	<b>18,0%</b>	<b>100,0%</b>

\*Clústeres de la Estrategia a largo plazo para la rehabilitación energética en el sector de la edificación en España, que desarrolla el artículo 4 de la Directiva 2012/27/UE

<sup>1</sup> En la estrategia solo se incluyen las viviendas de hasta tres plantas

<sup>2</sup> En la estrategia solo se incluyen las viviendas de más de tres plantas

\*\* Se señalan los dos porcentajes mayores por columna o por fila, respectivamente, según corresponda



VIVIENDAS PRINCIPALES. ANTIGÜEDAD Y RANGO MUNICIPAL

	Totales					% de cada antigüedad sobre el total					% en cada rango municipal sobre el total				
	TAMAÑO DEL MUNICIPIO				TOTAL	TAMAÑO DEL MUNICIPIO				TOTAL	TAMAÑO DEL MUNICIPIO				TOTAL
	< 5.000 HAB	5.001-20.000 HAB	20.001-50.000 HAB	> 50.000 HAB		< 5.000 HAB	5.001-20.000 HAB	20.001-50.000 HAB	> 50.000 HAB		< 5.000 HAB	5.001-20.000 HAB	20.001-50.000 HAB	> 50.000 HAB	
ANTES DE 1940	74.340	6.670	2.155	10.635	93.800	20,1%	4,8%	2,9%	2,3%	9,0%	79,3%	7,1%	2,3%	11,3%	100,0%
1941-1960	53.855	11.600	5.830	47.020	118.305	14,6%	8,4%	7,8%	10,3%	11,4%	45,5%	9,8%	4,9%	39,7%	100,0%
1961-1980	80.430	31.515	24.220	188.250	324.415	21,7%	22,7%	32,4%	41,4%	31,3%	24,8%	9,7%	7,5%	58,0%	100,0%
1981-2001	92.225	46.925	24.295	116.460	279.905	24,9%	33,8%	32,5%	25,6%	27,0%	32,9%	16,8%	8,7%	41,6%	100,0%
2002-2011	59.275	38.570	16.610	72.660	187.115	16,0%	27,8%	22,2%	16,0%	18,0%	31,7%	20,6%	8,9%	38,8%	100,0%
NO CONSTA	9.790	3.415	1.635	19.585	34.425	2,6%	2,5%	2,2%	4,3%	3,3%	28,4%	2,9%	4,7%	56,9%	100,0%
<b>TOTAL**</b>	<b>369.915</b>	<b>138.695</b>	<b>74.745</b>	<b>454.610</b>	<b>1.037.965</b>	<b>100,0%</b>	<b>100,0%</b>	<b>100,0%</b>	<b>100,0%</b>	<b>100,0%</b>	<b>35,6%</b>	<b>13,4%</b>	<b>7,2%</b>	<b>43,8%</b>	<b>100,0%</b>

PARQUE DE INTERVENCIÓN PRIORITARIA. INFRAVIVIENDA. ANTIGÜEDAD Y RANGO MUNICIPAL

	Totales					% de cada antigüedad sobre el total					% en cada rango municipal sobre el total				
	TAMAÑO DEL MUNICIPIO				TOTAL	TAMAÑO DEL MUNICIPIO				TOTAL	TAMAÑO DEL MUNICIPIO				TOTAL
	< 5.000 HAB	5.001-20.000 HAB	20.001-50.000 HAB	> 50.000 HAB		< 5.000 HAB	5.001-20.000 HAB	20.001-50.000 HAB	> 50.000 HAB		< 5.000 HAB	5.001-20.000 HAB	20.001-50.000 HAB	> 50.000 HAB	
ANTES DE 1940	865	35	15	55	970	40,0%	8,0%	4,8%	3,8%	22,2%	89,2%	3,6%	1,5%	5,7%	100,0%
1941-1960	400	10	70	170	650	18,5%	2,3%	22,6%	11,6%	14,9%	61,5%	1,5%	10,8%	26,2%	100,0%
1961-1980	340	145	145	590	1.220	15,7%	33,3%	46,8%	40,3%	27,9%	27,9%	11,9%	11,9%	48,4%	100,0%
1981-2001	300	115	65	455	935	13,9%	26,4%	21,0%	31,1%	21,4%	32,1%	12,3%	7,0%	48,7%	100,0%
2002-2011	195	120	15	170	500	9,0%	27,6%	4,8%	11,6%	11,4%	39,0%	24,0%	3,0%	34,0%	100,0%
NO CONSTA	60	10	0	25	95	2,8%	2,3%	0,0%	1,7%	2,2%	63,2%	10,5%	0,0%	26,3%	100,0%
<b>TOTAL</b>	<b>2.160</b>	<b>435</b>	<b>310</b>	<b>1.465</b>	<b>4.370</b>	<b>100,0%</b>	<b>100,0%</b>	<b>100,0%</b>	<b>100,0%</b>	<b>100,0%</b>	<b>49,4%</b>	<b>10,0%</b>	<b>7,1%</b>	<b>33,5%</b>	<b>100,0%</b>

	Totales					% de cada antigüedad sobre el total					% en cada rango municipal sobre el total				
	TAMAÑO DEL MUNICIPIO				TOTAL	TAMAÑO DEL MUNICIPIO				TOTAL	TAMAÑO DEL MUNICIPIO				TOTAL
	< 5.000 HAB	5.001-20.000 HAB	20.001-50.000 HAB	> 50.000 HAB		< 5.000 HAB	5.001-20.000 HAB	20.001-50.000 HAB	> 50.000 HAB		< 5.000 HAB	5.001-20.000 HAB	20.001-50.000 HAB	> 50.000 HAB	
ANTES DE 1940	1.815	125	20	130	2.090	39,2%	17,6%	8,9%	8,3%	29,3%	86,8%	6,0%	1,0%	6,2%	100,0%
1941-1960	870	100	65	345	1.380	18,8%	14,1%	28,9%	22,1%	19,4%	63,0%	7,2%	4,7%	25,0%	100,0%
1961-1980	820	195	100	630	1.745	17,7%	27,5%	44,4%	40,4%	24,5%	47,0%	11,2%	5,7%	36,1%	100,0%
1981-2001	600	170	25	350	1.145	13,0%	23,9%	11,1%	22,4%	16,1%	52,4%	14,8%	2,2%	30,6%	100,0%
2002-2011	405	85	0	80	570	8,7%	12,0%	0,0%	5,1%	8,0%	71,1%	14,9%	0,0%	14,0%	100,0%
NO CONSTA	120	35	15	25	195	2,6%	4,9%	6,7%	1,6%	2,7%	61,5%	17,9%	7,7%	12,8%	100,0%
<b>TOTAL</b>	<b>4.630</b>	<b>710</b>	<b>225</b>	<b>1.560</b>	<b>7.125</b>	<b>100,0%</b>	<b>100,0%</b>	<b>100,0%</b>	<b>100,0%</b>	<b>100,0%</b>	<b>65,0%</b>	<b>10,0%</b>	<b>3,2%</b>	<b>21,9%</b>	<b>100,0%</b>

	Totales					% de cada antigüedad sobre el total					% en cada rango municipal sobre el total				
	TAMAÑO DEL MUNICIPIO				TOTAL	TAMAÑO DEL MUNICIPIO				TOTAL	TAMAÑO DEL MUNICIPIO				TOTAL
	< 5.000 HAB	5.001-20.000 HAB	20.001-50.000 HAB	> 50.000 HAB		< 5.000 HAB	5.001-20.000 HAB	20.001-50.000 HAB	> 50.000 HAB		< 5.000 HAB	5.001-20.000 HAB	20.001-50.000 HAB	> 50.000 HAB	
ANTES DE 1940	175	0	0	70	245	31,3%	0,0%	0,0%	16,7%	19,8%	71,4%	0,0%	0,0%	28,6%	100,0%
1941-1960	105	30	0	40	175	18,8%	16,7%	0,0%	9,5%	14,2%	60,0%	17,1%	0,0%	22,9%	100,0%
1961-1980	100	30	15	110	255	17,9%	16,7%	20,0%	26,2%	20,6%	39,2%	11,8%	5,9%	43,1%	100,0%
1981-2001	80	30	10	140	260	14,3%	16,7%	13,3%	33,3%	21,1%	30,8%	11,5%	3,8%	53,8%	100,0%
2002-2011	80	60	50	60	250	14,3%	33,3%	66,7%	14,3%	20,2%	32,0%	24,0%	20,0%	24,0%	100,0%
NO CONSTA	20	30	0	0	50	3,6%	16,7%	0,0%	0,0%	4,0%	40,0%	60,0%	0,0%	0,0%	100,0%
<b>TOTAL</b>	<b>560</b>	<b>180</b>	<b>75</b>	<b>420</b>	<b>1.235</b>	<b>100,0%</b>	<b>100,0%</b>	<b>100,0%</b>	<b>100,0%</b>	<b>100,0%</b>	<b>45,3%</b>	<b>14,6%</b>	<b>6,1%</b>	<b>34,0%</b>	<b>100,0%</b>

	Totales					% de cada antigüedad sobre el total					% en cada rango municipal sobre el total				
	TAMAÑO DEL MUNICIPIO				TOTAL	TAMAÑO DEL MUNICIPIO				TOTAL	TAMAÑO DEL MUNICIPIO				TOTAL
	< 5.000 HAB	5.001-20.000 HAB	20.001-50.000 HAB	> 50.000 HAB		< 5.000 HAB	5.001-20.000 HAB	20.001-50.000 HAB	> 50.000 HAB		< 5.000 HAB	5.001-20.000 HAB	20.001-50.000 HAB	> 50.000 HAB	
ANTES DE 1940	115	10	0	0	125	25,0%	20,0%	0,0%	0,0%	18,8%	92,0%	8,0%	0,0%	0,0%	100,0%
1941-1960	45	0	0	20	65	9,8%	0,0%	0,0%	13,8%	9,8%	69,2%	0,0%	0,0%	30,8%	100,0%
1961-1980	75	5	0	25	105	16,3%	10,0%	0,0%	17,2%	15,8%	71,4%	4,8%	0,0%	23,8%	100,0%
1981-2001	75	20	0	30	125	16,3%	40,0%	0,0%	20,7%	18,8%	60,0%	16,0%	0,0%	24,0%	100,0%
2002-2011	125	0	10	70	205	27,2%	0,0%	100,0%	48,3%	30,8%	61,0%	0,0%	4,9%	34,1%	100,0%
NO CONSTA	25	15	0	0	40	5,4%	30,0%	0,0%	0,0%	6,0%	62,5%	37,5%	0,0%	0,0%	100,0%
<b>TOTAL</b>	<b>460</b>	<b>50</b>	<b>10</b>	<b>145</b>	<b>665</b>	<b>100,0%</b>	<b>100,0%</b>	<b>100,0%</b>	<b>100,0%</b>	<b>100,0%</b>	<b>69,2%</b>	<b>7,5%</b>	<b>1,5%</b>	<b>21,8%</b>	<b>100,0%</b>

	Totales					% de cada antigüedad sobre el total					% en cada rango municipal sobre el total				
	TAMAÑO DEL MUNICIPIO				TOTAL	TAMAÑO DEL MUNICIPIO				TOTAL	TAMAÑO DEL MUNICIPIO				TOTAL
	< 5.000 HAB	5.001-20.000 HAB	20.001-50.000 HAB	> 50.000 HAB		< 5.000 HAB	5.001-20.000 HAB	20.001-50.000 HAB	> 50.000 HAB		< 5.000 HAB	5.001-20.000 HAB	20.001-50.000 HAB	> 50.000 HAB	
ANTES DE 1940	215	10	30	45	300	58,9%	40,0%	100,0%	36,0%	55,0%	71,7%	3,3%	10,0%	15,0%	100,0%
1941-1960	50	0	0	70	120	13,7%	0,0%	0,0%	56,0%	22,0%	41,7%	0,0%	0,0%	58,3%	100,0%
1961-1980	65	15	0	0	80	17,8%	60,0%	0,0%	0,0%	14,7%	81,3%	18,8%	0,0%	0,0%	100,0%
1981-2001	35	0	0	10	45	9,6%	0,0%	0,0%	8,0%	8,3%	77,8%	0,0%	0,0%	22,2%	100,0%
2002-2011	0	0	0	0	0	0,0%	0,0%	0,0%	0,0%	0,0%	0,0%	0,0%	0,0%	0,0%	0,0%
NO CONSTA	0	0	0	0	0	0,0%	0,0%	0,0%	0,0%	0,0%	0,0%	0,0%	0,0%	0,0%	0,0%
<b>TOTAL</b>	<b>365</b>	<b>25</b>	<b>30</b>	<b>125</b>	<b>545</b>	<b>100,0%</b>	<b>100,0%</b>	<b>100,0%</b>	<b>100,0%</b>	<b>100,0%</b>	<b>67,0%</b>	<b>4,6%</b>	<b>5,5%</b>	<b>22,9%</b>	<b>100,0%</b>

\* Se señalan los porcentajes mayores que en la distribución del parque de viviendas principales