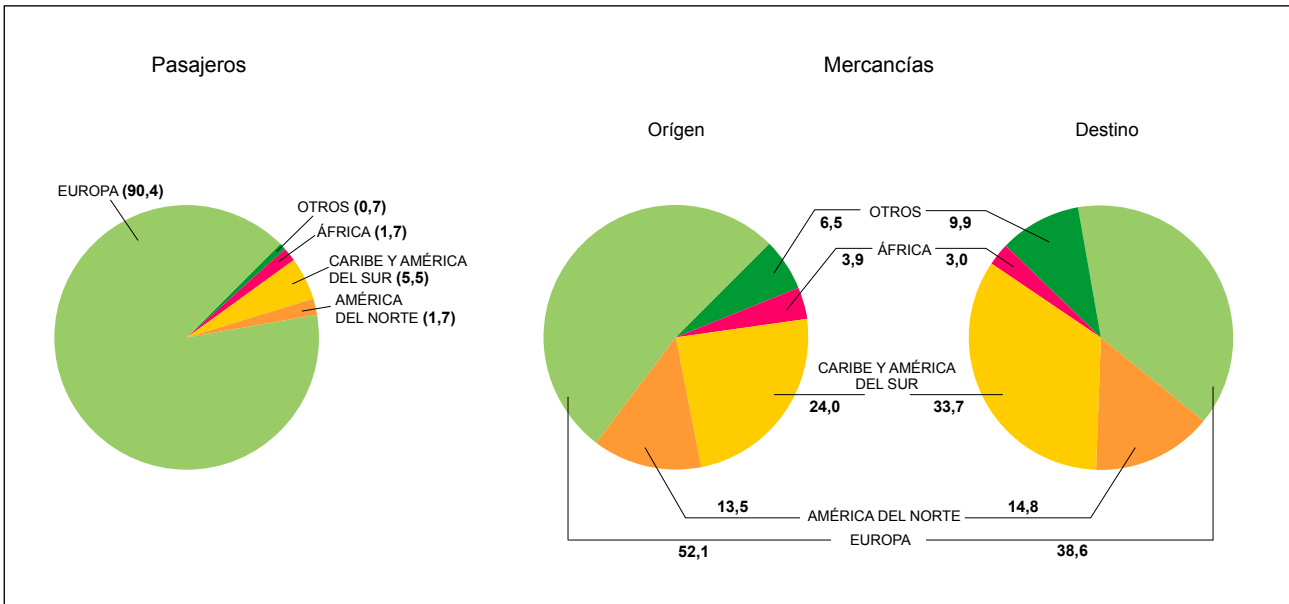


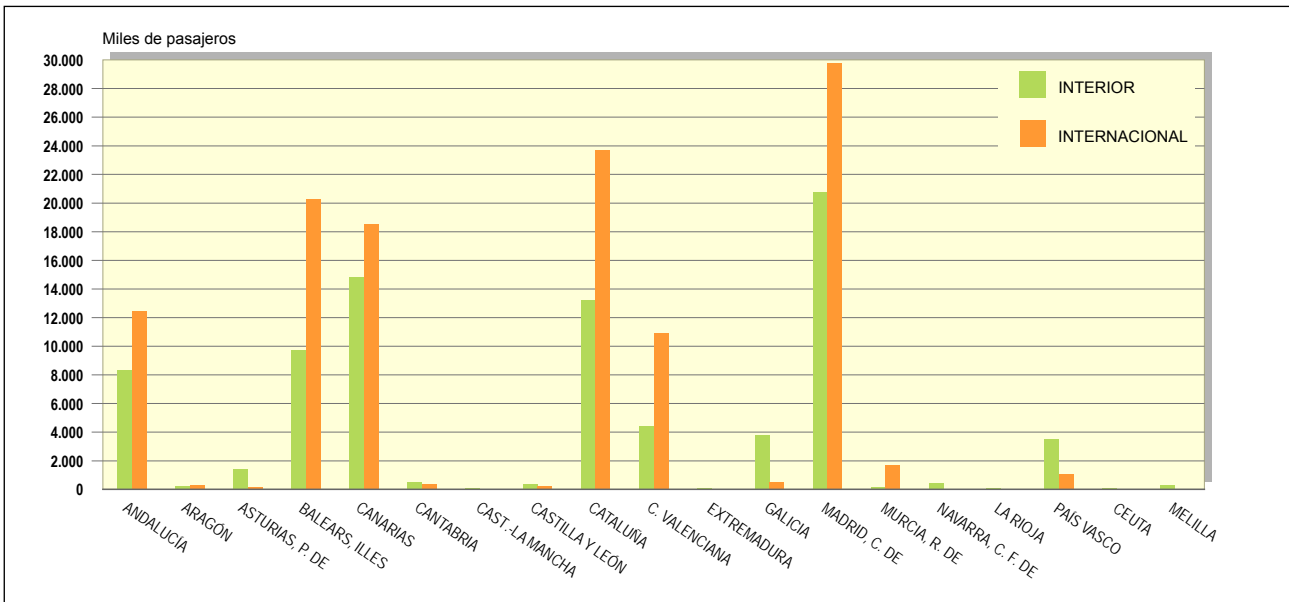
Transporte aéreo

13

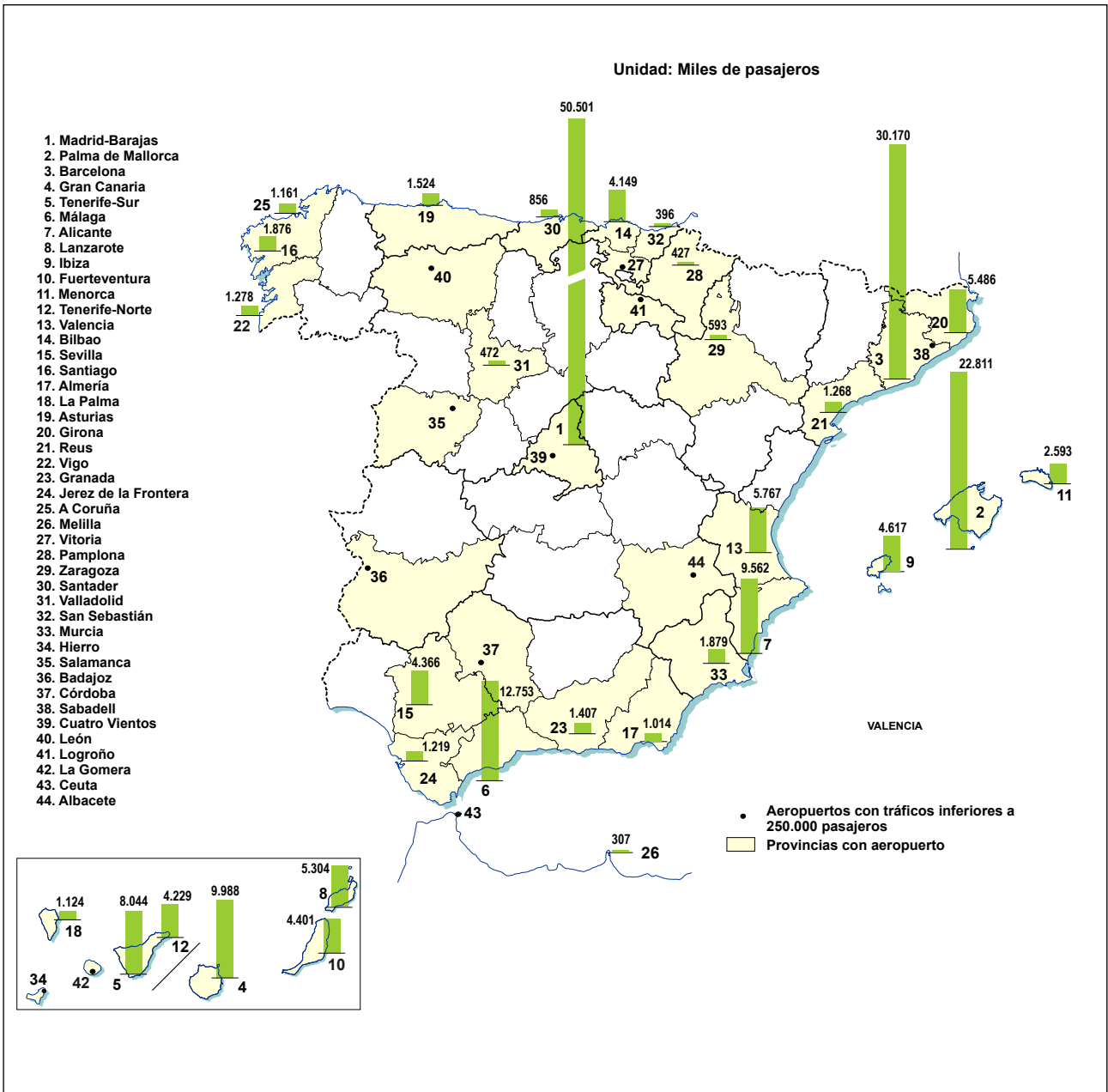
13.1. DISTRIBUCIÓN DEL TRÁFICO INTERNACIONAL DE PASAJEROS Y MERCANCÍAS POR ORIGEN/DESTINO. 2007 (%)



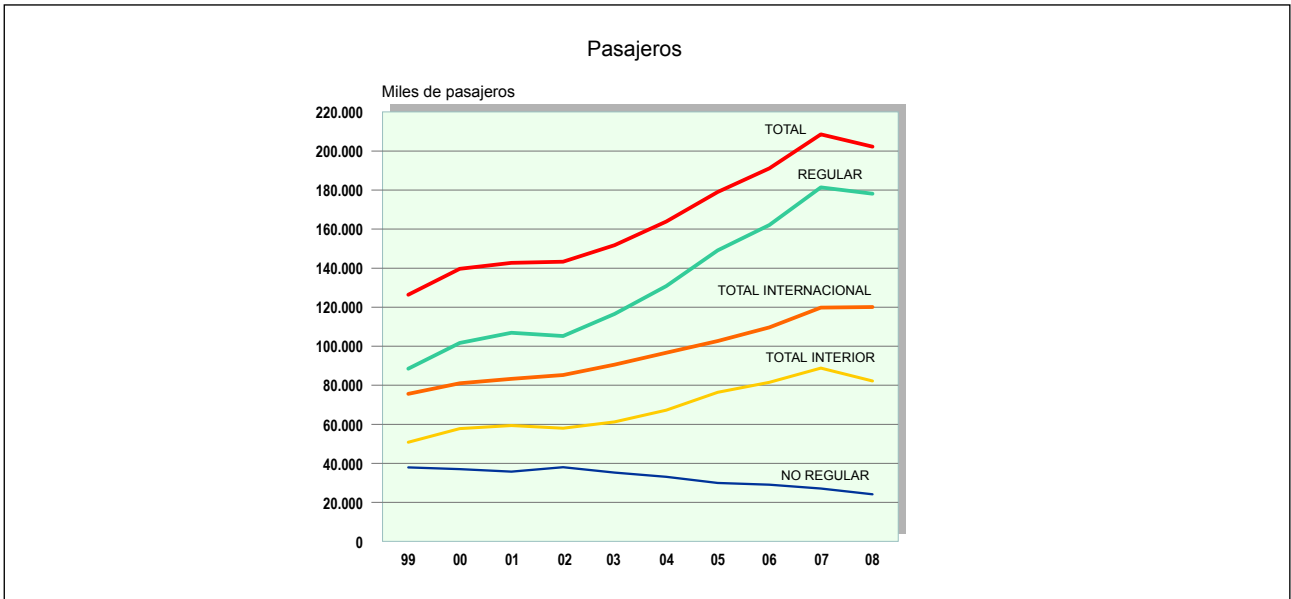
13.2. PASAJEROS POR COMUNIDADES AUTÓNOMAS SEGÚN ORIGEN/DESTINO. 2008 (p)



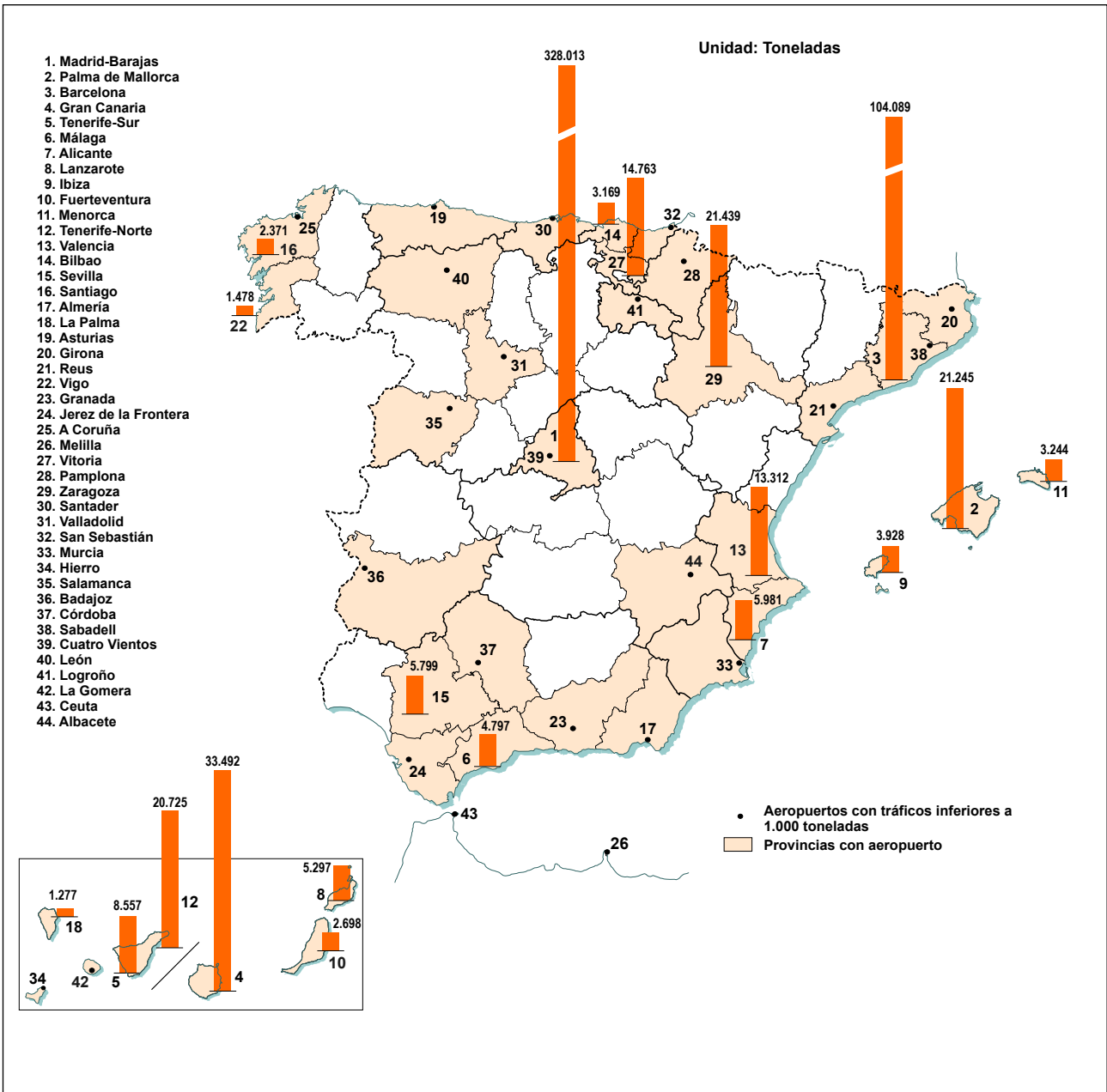
13.3. TRÁFICO DE PASAJEROS EN LOS AEROPUERTOS COMERCIALES. 2008 (p)



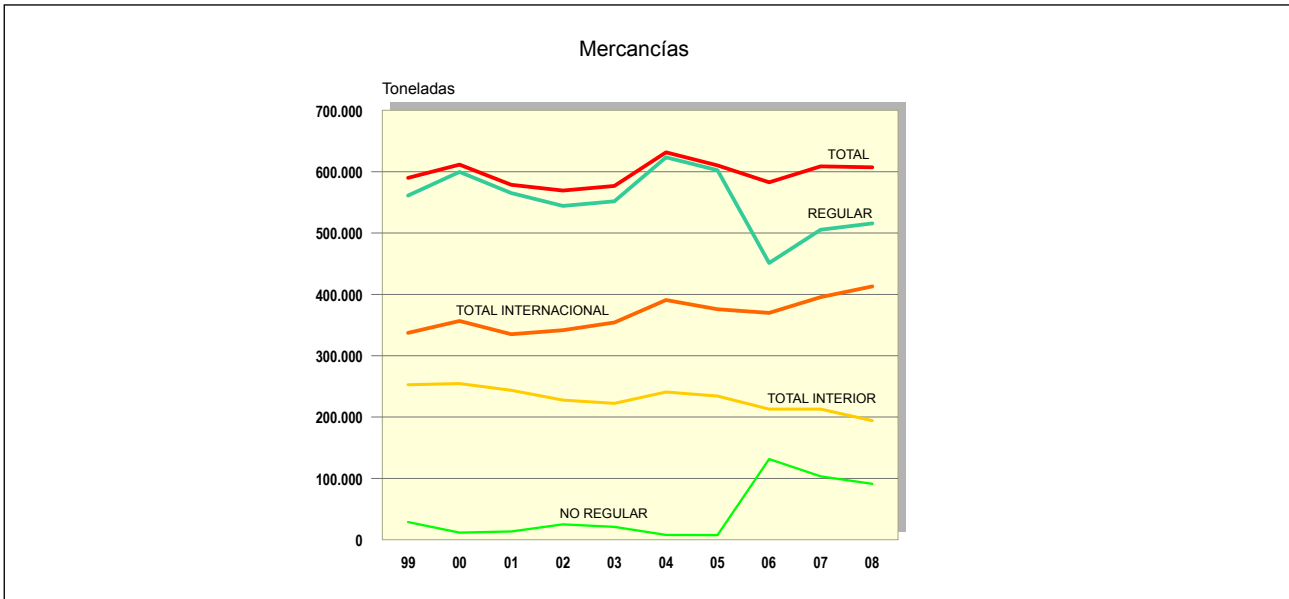
13.4. TRÁFICO AÉREO. PASAJEROS. 2008 (p)



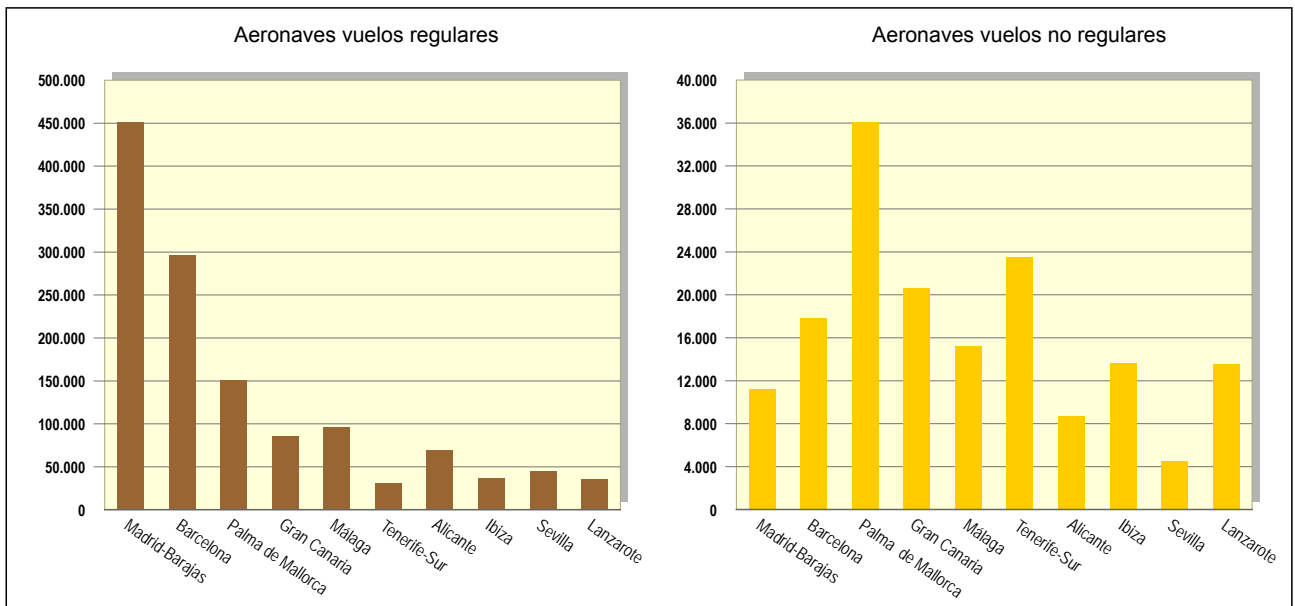
13.5. TRÁFICO DE MERCANCÍAS EN LOS AEROPUERTOS COMERCIALES. 2008 (p)



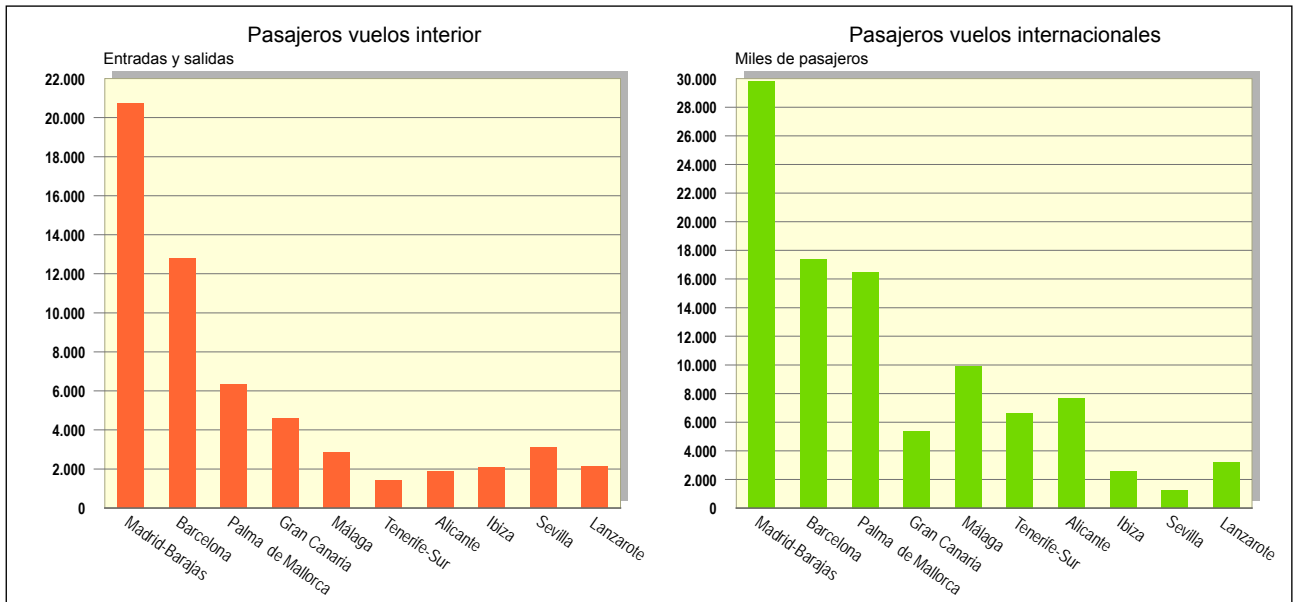
13.6. TRÁFICO AÉREO. MERCANCÍAS. 2008 (p)



13.7. ACTIVIDAD DE LOS PRINCIPALES AEROPUERTOS. AERONAVES. 2008 (p)



13.8. ACTIVIDAD DE LOS PRINCIPALES AEROPUERTOS. PASAJEROS. 2008 (p)



13. Transporte aéreo

1. Aeronaves civiles por entidad explotadora del transporte. Parque matriculado a 31-12-2007

CATEGORÍA DE AERONAVE	Número de aeronaves		
	Total	Explotadores de transporte aéreo comercial	Otros explotadores
AERONAVES DE ALA FIJA (TURBORREACTORES)	523	498	25
PROPULSADAS POR HÉLICE (TURBINAS)	234	130	104
PROPULSADAS POR HÉLICE (ÉMBOLO)	1.927	53	1.874
AERONAVES DE ALAS GIRATORIAS MOTORES DE TURBINA	369	157	212
MOTORES DE ÉMBOLO	155	6	149
OTRAS AERONAVES	--	--	--
TOTAL	3.208	844	2.364

Fuente: D. G. Aviación Civil. Mº de Fomento.

13. Transporte aéreo

2. Aeronaves civiles. Tráfico interior e internacional por clase de vuelo (Entradas y Salidas) (*)

AÑOS	Tráfico total			Interior			Internacional		
	Total	Regular	No Regular	Total	Regular	No Regular	Total	Regular	No Regular
1980	535.052	404.818	130.234	317.071	297.131	19.940	217.981	107.687	110.294
1985	507.131	350.562	156.569	265.488	245.038	20.450	241.643	105.524	136.119
1990	733.506	500.414	233.092	398.301	340.813	57.488	335.205	159.601	175.604
1992	878.262	594.896	283.366	497.784	413.354	84.430	380.478	181.542	198.936
1993	855.307	581.502	273.805	471.080	393.725	77.355	384.227	187.777	196.450
1994	915.060	620.696	294.364	496.777	420.403	76.374	418.283	200.293	217.990
1995	984.795	681.787	303.008	527.930	447.344	80.586	456.865	234.443	222.422
1996	1.070.698	785.423	285.275	597.417	513.927	83.490	473.281	271.496	201.785
1997	1.181.928	896.501	285.427	670.818	589.605	81.213	511.110	306.896	204.214
1998	1.250.900	963.564	287.336	689.399	622.486	66.913	561.501	341.078	220.423
1999	1.392.347	1.112.922	279.425	766.180	714.957	51.223	626.167	397.965	228.202
2000	1.531.609	1.267.297	264.312	824.679	790.050	34.629	706.930	477.247	229.683
2001	1.547.983	1.302.484	245.499	848.405	812.424	35.981	699.578	490.060	209.518
2002	1.497.409	1.235.073	262.336	796.152	739.528	56.624	701.257	495.545	205.712
2003	1.594.944	1.330.954	263.990	842.175	779.424	62.751	752.769	551.530	201.239
2004	1.709.501	1.460.960	248.541	903.694	847.116	56.578	805.807	613.844	191.963
2005	1.786.330	1.585.225	201.105	951.140	917.450	33.690	835.190	667.775	167.415
2006	1.915.774	1.661.479	254.295	1.025.412	963.503	61.909	890.362	697.976	192.386
2007	2.097.429	1.834.479	262.950	1.111.513	1.042.484	69.029	985.916	791.995	193.921
2008 (p)	2.020.151	1.784.959	235.192	1.051.917	994.158	57.759	968.234	790.801	177.433

Fuente: D. G. Aviación Civil. Mº de Fomento.

(*) Compañías nacionales y extranjeras. No se incluye "Otros Servicios".

(p) Provisional.

13. Transporte aéreo

2.1. Aeronaves civiles. Tráfico por aeropuertos según clase de vuelo (entradas y salidas) (*)

AEROPUERTOS	2006			2007			2008 (p)		
	Total	Regular	No regular	Total	Regular	No regular	Total	Regular	No regular
Madrid-Barajas	427.039	409.196	17.843	495.033	466.658	28.375	462.032	450.831	11.201
Barcelona	315.008	296.194	18.814	345.284	325.828	19.456	314.435	296.581	17.854
Palma de Mallorca	183.737	139.328	44.409	190.439	149.911	40.528	187.241	151.134	36.107
Gran Canaria	105.735	80.686	25.049	104.267	80.846	23.421	106.374	85.742	20.632
Málaga	119.611	102.074	17.537	121.099	104.063	17.036	111.864	96.614	15.250
Tenerife-Sur	57.467	30.135	27.332	58.431	32.918	25.513	54.694	31.194	23.500
Alicante	72.110	61.123	10.987	76.600	65.596	11.004	78.394	69.686	8.708
Ibiza	44.909	32.231	12.678	50.257	35.885	14.372	50.494	36.843	13.651
Sevilla	44.293	38.788	5.505	49.977	44.044	5.933	49.702	45.158	4.544
Lanzarote	45.903	29.703	16.200	50.108	35.053	15.055	49.318	35.813	13.505
Valencia	70.220	64.449	5.771	79.478	72.313	7.165	77.891	72.203	5.688
Almería	12.979	11.453	1.526	14.779	13.158	1.621	12.795	11.239	1.556
Menorca	28.823	20.375	8.448	30.482	22.281	8.201	28.980	21.965	7.015
Bilbao	51.328	49.514	1.814	55.163	52.698	2.465	52.523	50.150	2.373
Granada	11.083	10.248	835	13.984	13.321	663	13.487	12.543	944
Tenerife-Norte	56.767	55.824	943	58.450	57.615	835	61.618	60.688	930
Fuerteventura	39.890	29.690	10.200	41.537	31.627	9.910	41.650	32.646	9.004
Santiago	22.377	20.726	1.651	22.258	19.786	2.472	19.272	17.298	1.974
La Palma	19.698	18.768	930	19.213	18.298	915	19.288	18.120	1.168
Girona	24.116	20.845	3.271	35.458	31.798	3.660	40.218	37.490	2.728
Melilla	9.748	8.481	1.267	10.156	9.092	1.064	10.539	9.253	1.286
Zaragoza	6.738	5.364	1.374	10.052	7.965	2.087	9.627	7.821	1.806
Jerez de la Frontera	11.459	10.439	1.020	14.244	12.653	1.591	11.191	10.054	1.137
Asturias	16.401	15.289	1.112	17.626	16.409	1.217	16.741	15.835	906
Vigo	15.744	14.684	1.060	16.931	15.408	1.523	14.966	13.683	1.283
Reus	9.305	5.137	4.168	8.848	4.793	4.055	8.249	4.399	3.850
Santander	12.001	11.307	694	14.103	13.332	771	15.509	14.789	720
San Sebastián	8.956	8.539	417	9.845	9.516	329	8.841	8.533	308
Vitoria	9.031	2.783	6.248	8.792	2.889	5.903	9.054	1.980	7.074
Pamplona	8.291	7.749	542	10.412	9.824	588	9.509	8.970	539
Murcia	15.442	14.218	1.224	17.363	16.475	888	16.372	15.616	756
Hierro	3.866	3.791	75	4.200	4.154	46	4.153	3.993	160
Valladolid	7.878	6.901	977	9.963	8.888	1.075	9.713	8.165	1.548
A Coruña	11.852	11.452	400	13.001	12.231	770	12.358	11.595	763
Sabadell	0	--	--	0	--	--	0	--	--
Córdoba	612	0	612	471	0	471	818	8	810
Badajoz	2.017	1.877	140	2.674	2.494	180	2.737	2.527	210
Salamanca	415	297	118	1.772	1.560	212	1.966	1.808	158
Cuatro Vientos	329	0	329	802	0	802	356	3	353
León	4.720	4.544	176	5.522	5.331	191	4.181	4.032	149
La Gomera	2.896	2.885	11	2.982	2.962	20	2.864	2.850	14
Logroño	1.853	1.679	174	2.201	1.998	203	1.868	1.694	174
Torrejón	0	--	--	0	--	--	12.423	12	12.411
Albacete	795	521	274	852	572	280	1.092	830	262
Ceuta	2.333	2.193	140	2.320	2.236	84	2.754	2.571	183
TOTAL	1.915.775	1.661.480	254.295	2.097.429	1.834.479	262.950	2.020.151	1.784.959	235.192

Fuente: D. G. Aviación Civil. Mº de Fomento.

(*) No se incluye "Otros servicios".

(p) Provisional.

13. Transporte aéreo

2.2. Aeronaves civiles. Tráfico internacional y otros servicios por zonas geográficas

(Entradas y Salidas) (*)

AÑOS	Total	Europa	América del Norte	Caribe y América del Sur	África	Otros
1975	230.957	209.442	7.289	5.425	8.188	613
1980	225.619	202.971	4.461	6.873	9.260	2.054
1985	249.381	225.133	5.989	5.803	10.328	2.128
1990	342.911	315.307	6.527	8.391	10.441	2.245
1992	392.962	359.771	8.109	10.852	10.741	3.489
1993	388.431	357.874	6.226	10.980	10.002	3.349
1994	423.420	392.074	6.940	10.888	9.813	3.705
1995	463.517	429.609	7.654	12.175	9.743	4.336
1996	481.151	444.696	7.589	14.029	9.925	4.912
1997	520.166	480.857	8.290	14.071	11.223	5.725
1998	571.327	528.640	9.380	14.509	13.634	5.164
1999	636.932	585.043	11.835	16.023	19.076	4.955
2000	720.585	666.400	10.590	15.983	22.052	5.560
2001	710.586	658.255	9.774	17.306	20.585	4.666
2002	713.234	661.806	9.611	17.717	19.222	4.878
2003	764.832	711.001	9.829	19.554	19.736	4.712
2004	818.848	755.713	10.048	23.849	23.779	5.459
2005	847.356	781.933	9.451	26.812	23.399	5.761
2006	899.514	828.367	9.883	28.574	26.147	6.543
2007	1.001.375	914.959	12.614	33.188	32.246	8.368

Fuente: D. G. Aviación Civil. Mº de Fomento.

(*) Compañías nacionales y extranjeras.

13. Transporte aéreo

2.3. Aeronaves civiles. Tráfico internacional y otros servicios por aeropuertos según zonas geográficas

(Entradas y Salidas) Año 2006

AEROPUERTOS	Total	Europa	América del Norte	Caribe y América del Sur	África	Otros
Madrid-Barajas	219.828	173.697	7.025	25.579	9.524	4.003
Barcelona	160.353	149.530	2.569	1.440	4.538	2.276
Palma de Mallorca	109.397	108.380	50	22	884	61
Gran Canaria	40.053	34.277	16	359	5.391	10
Málaga	75.713	73.535	13	7	2.077	81
Tenerife-Sur	43.034	42.505	31	242	252	4
Alicante	50.444	49.990	3	56	390	5
Ibiza	17.706	17.674	1	2	28	1
Sevilla	10.741	9.960	19	5	748	9
Lanzarote	20.266	20.165	--	--	101	--
Valencia	24.766	23.868	30	2	851	15
Almería	4.399	4.384	1	--	14	--
Menorca	8.855	8.852	--	--	3	--
Bilbao	16.138	15.671	1	1	461	4
Granada	2.397	2.378	1	5	12	1
Tenerife-Norte	1.942	1.184	1	743	14	--
Fuerteventura	17.006	16.800	--	--	206	--
Santiago	3.918	3.764	20	32	92	10
La Palma	2.242	2.242	--	--	--	--
Girona	23.999	23.901	7	--	88	3
Melilla	11	8	--	--	3	--
Zaragoza	3.606	3.443	1	3	136	23
Jerez de la Frontera	4.647	4.626	--	3	17	1
Asturias	1.947	1.855	2	--	85	5
Vigo	3.055	3.027	6	17	2	3
Reus	8.359	8.352	--	1	6	--
Santander	2.067	2.048	2	5	11	1
San Sebastián	282	197	14	41	17	13
Vitoria	4.220	4.092	58	5	61	4
Pamplona	720	707	1	--	4	8
Murcia	11.123	11.089	2	--	32	--
Hierro	1	1	--	--	--	--
Valladolid	3.793	3.749	2	--	40	2
A Coruña	1.966	1.939	4	1	22	--
Sabadell	0	--	--	--	--	--
Córdoba	66	59	--	2	5	--
Badajoz	74	52	1	--	21	--
Salamanca	82	79	2	--	1	--
Cuatro Vientos	63	54	--	--	9	--
León	45	44	--	1	--	--
La Gomera	1	1	--	--	--	--
Logroño	28	28	--	--	--	--
Albacete	161	160	--	--	1	--
Ceuta	0	--	--	--	--	--
TOTAL	899.514	828.367	9.883	28.574	26.147	6.543

Fuente: D. G. Aviación Civil. Mº de Fomento.

13. Transporte aéreo

2.3. Aeronaves civiles. Tráfico internacional y otros servicios por aeropuertos según zonas geográficas (Entradas y Salidas) Año 2007

AEROPUERTOS	Total	Europa	América del Norte	Caribe y América del Sur	África	Otros
Madrid-Barajas	264.323	209.917	8.372	26.742	14.367	4.925
Barcelona	181.578	163.800	3.768	5.535	5.544	2.931
Palma de Mallorca	115.859	114.808	129	37	814	71
Gran Canaria	38.576	33.253	22	192	5.105	4
Málaga	76.646	74.601	58	6	1.895	86
Tenerife-Sur	42.060	41.222	56	286	487	9
Alicante	52.899	52.387	25	97	378	12
Ibiza	21.174	21.099	8	--	59	8
Sevilla	13.506	12.617	15	4	828	42
Lanzarote	20.057	19.724	24	1	307	1
Valencia	31.916	31.095	17	9	759	36
Almería	4.814	4.791	--	--	16	7
Menorca	8.864	8.848	--	--	14	2
Bilbao	18.823	18.322	4	2	493	2
Granada	2.948	2.912	2	--	34	--
Tenerife-Norte	1.242	1.053	--	184	5	--
Fuerteventura	18.198	17.909	--	1	288	--
Santiago	3.287	3.040	22	32	183	10
La Palma	2.010	2.007	--	--	3	--
Girona	33.033	32.833	2	3	188	7
Melilla	10	8	--	--	1	1
Zaragoza	4.593	4.242	1	5	172	173
Jerez de la Frontera	4.459	4.439	--	--	19	1
Asturias	1.974	1.887	1	--	84	2
Vigo	3.389	3.361	10	8	9	1
Reus	8.082	8.079	--	--	3	--
Santander	2.855	2.832	1	2	18	2
San Sebastián	251	177	12	33	14	15
Vitoria	4.150	4.038	54	3	51	4
Pamplona	915	897	2	1	3	12
Murcia	12.769	12.749	2	--	18	--
Hierro	0	--	--	--	--	--
Valladolid	3.601	3.552	2	--	45	2
A Coruña	1.738	1.721	5	1	10	1
Sabadell	0	--	--	--	--	--
Córdoba	68	57	--	2	9	--
Badajoz	75	65	--	--	10	--
Salamanca	85	84	--	1	--	--
Cuatro Vientos	131	119	--	--	11	1
León	91	90	--	1	--	--
La Gomera	0	--	--	--	--	--
Logroño	94	94	--	--	--	--
Albacete	232	230	--	--	2	--
Ceuta	0	--	--	--	--	--
TOTAL	1.001.375	914.959	12.614	33.188	32.246	8.368

Fuente: D. G. Aviación Civil. Mº de Fomento.

13. Transporte aéreo

3. Pasajeros. Tráfico total interior e internacional por clase de vuelo (Entradas y Salidas)

Unidad: Miles de pasajeros

AÑOS	Total	Regular	No regular	Interior			Internacional (1)		
				Total	Regular	No regular	Total	Regular	No regular
1980	45.560	30.336	15.224	24.761	23.387	1.374	20.799	6.949	13.850
1985	50.541	29.722	20.819	22.294	21.278	1.016	28.247	8.444	19.803
1990	73.369	43.476	29.893	35.240	29.985	5.255	38.129	13.491	24.638
1992	82.672	48.330	34.342	39.736	33.752	5.984	42.936	14.578	28.358
1993	81.504	45.935	35.569	36.319	30.582	5.737	45.185	15.353	29.832
1994	89.637	50.847	38.790	38.050	33.197	4.853	51.587	17.650	33.937
1995	94.869	58.757	36.112	39.843	36.450	3.393	55.026	22.307	32.719
1996	100.073	67.318	32.755	43.068	40.086	2.982	57.005	27.232	29.773
1997	108.960	74.847	34.113	46.581	44.041	2.540	62.379	30.806	31.573
1998	116.124	80.213	35.911	47.608	45.230	2.378	68.516	34.983	33.533
1999	126.345	88.449	37.896	50.791	48.249	2.542	75.554	40.200	35.354
2000	138.690	101.636	37.054	57.738	55.887	1.851	80.952	45.749	35.203
2001	142.651	106.881	35.770	59.387	57.745	1.642	83.264	49.136	34.128
2002	141.251	105.192	36.059	57.981	55.438	2.543	83.270	49.754	33.516
2003	151.801	115.450	36.351	62.752	59.262	3.490	89.049	56.188	32.861
2004	163.804	130.770	33.034	68.365	65.426	2.939	95.439	65.344	30.095
2005	178.194	148.148	30.046	75.967	73.187	2.780	102.227	74.961	27.266
2006	191.222	162.115	29.107	81.453	79.113	2.340	109.769	83.002	26.767
2007	208.595	181.424	27.171	89.051	86.638	2.413	119.544	94.786	24.757
2008 (p)	202.223	178.079	24.144	82.142	80.307	1.836	120.081	97.772	22.309

Fuente: D. G. Aviación Civil. Mº de Fomento.

(1) Compañías nacionales y extranjeras.

(p) Provisional.

13. Transporte aéreo

3.1. Pasajeros. Tráfico total por aeropuertos según destino y clase de vuelo

(Entradas y Salidas)

Unidad: Miles de pasajeros

AEROPUERTOS	2007					2008 (p)				
	Total	Por clase		Por destino		Total	Por clase		Por destino	
		Regular	No regular	Interior	Inter-nacional		Regular	No regular	Interior	Inter-nacional
Madrid-Barajas	51.867	50.224	1.643	22.871	28.996	50.501	49.307	1.195	20.714	29.787
Barcelona	32.703	31.682	1.020	15.158	17.544	30.170	29.261	909	12.771	17.398
Palma de Mallorca	23.205	18.111	5.095	6.602	16.603	22.811	18.094	4.717	6.327	16.484
Gran Canaria	10.066	6.721	3.346	4.597	5.470	9.988	6.852	3.136	4.609	5.379
Málaga	13.544	12.121	1.423	3.528	10.016	12.753	11.605	1.148	2.834	9.919
Tenerife-Sur	8.337	4.160	4.177	1.671	6.665	8.044	4.197	3.846	1.409	6.634
Alicante	9.098	7.675	1.423	1.953	7.145	9.562	8.474	1.088	1.880	7.682
Ibiza	4.725	3.223	1.502	2.062	2.663	4.617	3.241	1.376	2.073	2.543
Sevilla	4.480	4.309	171	3.211	1.269	4.366	4.228	138	3.115	1.251
Lanzarote	5.472	3.067	2.404	2.238	3.233	5.304	3.137	2.167	2.121	3.183
Valencia	5.914	5.689	225	2.766	3.148	5.767	5.602	166	2.536	3.232
Almería	1.202	993	209	559	643	1.014	830	183	495	519
Menorca	2.755	1.707	1.047	1.403	1.351	2.593	1.677	915	1.365	1.228
Bilbao	4.261	4.050	211	3.181	1.080	4.149	3.979	171	3.053	1.096
Granada	1.448	1.426	22	1.052	396	1.407	1.379	28	1.079	328
Tenerife-Norte	4.123	4.099	24	3.939	183	4.229	4.184	46	4.127	102
Fuerteventura	4.530	2.965	1.565	1.512	3.018	4.401	2.975	1.427	1.444	2.957
Santiago	2.010	1.912	98	1.676	334	1.876	1.777	99	1.563	313
La Palma	1.145	1.065	80	912	233	1.124	1.029	95	869	255
Girona	4.820	4.526	294	235	4.584	5.486	5.270	216	398	5.088
Melilla	335	326	9	335	0	307	305	2	307	0
Zaragoza	511	409	102	235	276	593	519	74	263	329
Jerez de la Frontera	1.534	1.436	98	953	581	1.219	1.161	58	803	416
Asturias	1.555	1.480	75	1.438	117	1.524	1.469	55	1.389	135
Vigo	1.405	1.390	15	1.307	98	1.278	1.259	20	1.157	121
Reus	1.294	613	681	8	1.286	1.268	625	643	46	1.222
Santander	761	740	21	449	312	856	840	17	496	360
San Sebastián	448	445	3	447	1	396	391	4	395	1
Vitoria	173	133	40	72	101	67	36	31	63	4
Pamplona	492	476	16	476	15	427	412	15	413	14
Murcia	1.994	1.985	9	178	1.816	1.879	1.870	9	162	1.717
Hierro	182	181	1	182	0	193	191	2	193	0
Valladolid	510	411	99	242	268	472	378	94	205	267
A Coruña	1.251	1.242	9	1.163	88	1.161	1.152	9	1.070	91
Sabadell	0	--	--	--	--	0	--	--	--	--
Córdoba	1	0	1	1	0	5	0	4	4	0
Badajoz	87	83	4	85	2	77	75	2	76	1
Salamanca	63	61	3	62	1	60	57	3	59	1
Cuatro Vientos	0	0	0	0	0	0	0	0	0	0
León	161	159	2	160	1	123	120	2	122	0
La Gomera	39	39	0	39	0	41	41	0	41	0
Logroño	52	50	2	52	1	42	41	1	41	0
Torrejón	0	0	0	0	0	33	0	33	15	19
Albacete	18	16	2	17	1	17	16	1	13	4
Ceuta	22	22	0	22	0	25	24	1	25	0
TOTAL	208.595	181.424	27.171	89.051	119.544	202.223	178.079	24.144	82.142	120.081

Fuente: D. G. Aviación Civil. Mº de Fomento.

(p) Provisional.

13. Transporte aéreo

3.2. Pasajeros. Tráfico internacional por aeropuertos según clase de vuelo (Entradas y Salidas)

Unidad: Miles de pasajeros

AEROPUERTOS	2006			2007			2008 (p)		
	Total	Regular	No regular	Total	Regular	No regular	Total	Regular	No regular
Madrid-Barajas	24.663	23.333	1.330	28.996	27.622	1.374	29.806	28.733	1.072
Barcelona	15.464	14.460	1.004	17.544	16.715	830	17.398	16.623	775
Palma de Mallorca	16.006	10.701	5.304	16.603	11.652	4.951	16.484	11.849	4.635
Gran Canaria	5.568	2.131	3.437	5.470	2.168	3.301	5.379	2.294	3.084
Málaga	9.677	8.132	1.546	10.016	8.659	1.358	9.919	8.830	1.089
Tenerife-Sur	6.920	2.652	4.268	6.665	2.876	3.790	6.634	3.063	3.571
Alicante	6.942	5.377	1.565	7.145	5.800	1.345	7.682	6.674	1.007
Ibiza	2.486	979	1.507	2.663	1.227	1.436	2.543	1.238	1.306
Sevilla	940	812	128	1.269	1.160	109	1.251	1.175	76
Lanzarote	3.373	986	2.387	3.233	1.018	2.215	3.183	1.112	2.071
Valencia	2.436	2.346	90	3.148	3.037	112	3.232	3.151	80
Almería	607	454	153	643	504	138	519	409	110
Menorca	1.410	382	1.028	1.351	388	963	1.228	372	856
Bilbao	1.002	921	82	1.080	991	89	1.096	1.018	78
Granada	325	316	9	396	392	4	328	324	4
Tenerife-Norte	216	167	49	183	167	16	102	91	11
Fuerteventura	2.912	1.380	1.532	3.018	1.549	1.469	2.957	1.578	1.380
Santiago	301	274	27	334	304	30	313	290	22
La Palma	238	179	59	233	169	64	255	168	87
Girona	3.587	3.229	358	4.584	4.293	291	5.088	4.873	215
Melilla	0	0	0	0	0	0	0	0	0
Zaragoza	258	232	25	276	252	24	329	309	20
Jerez de la Frontera	643	581	62	581	493	88	416	367	49
Asturias	116	100	16	117	104	13	135	125	10
Vigo	97	90	7	98	96	2	121	119	3
Reus	1.343	643	701	1.286	606	680	1.222	579	643
Santander	272	269	3	312	308	4	360	356	4
San Sebastián	1	0	1	1	0	0	1	0	1
Vitoria	91	82	8	101	89	12	4	1	3
Pamplona	16	7	9	15	7	8	14	7	6
Murcia	1.493	1.449	44	1.816	1.809	7	1.717	1.710	7
Hierro	0	0	0	0	0	0	0	0	0
Valladolid	276	253	22	268	242	26	267	239	28
A Coruña	88	87	1	88	87	2	91	89	2
Sabadell	0	0	0	0	0	0	0	0	0
Córdoba	0	0	0	0	0	0	0	0	0
Badajoz	2	0	2	2	0	2	1	0	1
Salamanca	1	0	1	1	0	1	1	0	0
Cuatro Vientos	0	0	0	0	0	0	0	0	0
León	0	0	0	1	0	1	0	0	0
La Gomera	0	0	0	0	0	0	0	0	0
Logroño	0	0	0	1	0	1	0	0	0
Albacete	1	0	1	1	0	1	4	3	1
Ceuta	0	0	0	0	0	0	0	0	0
TOTAL	109.769	83.002	26.767	119.544	94.786	24.757	120.081	97.772	22.309

Fuente: D. G. Aviación Civil. Mº de Fomento.
(p) Provisional.

13. Transporte aéreo

3.3. Pasajeros. Tráfico internacional por zonas geográficas (Entradas y Salidas) (*)

Unidad: Miles de pasajeros

AÑOS	Total	Europa	América del Norte	Caribe y América del Sur	África	Otros
1975	19.406	17.847	714	519	316	10
1980	20.799	18.971	705	670	397	56
1985	28.247	25.624	1.026	799	663	135
1990	38.128	34.664	1.179	1.429	609	247
1992	42.936	38.990	1.362	1.650	624	310
1993	45.185	41.384	1.247	1.695	541	318
1994	51.587	47.768	1.181	1.779	496	363
1995	55.026	50.874	1.232	2.059	454	407
1996	57.005	52.601	1.218	2.226	508	452
1997	62.379	57.560	1.332	2.357	589	541
1998	68.516	63.191	1.489	2.672	673	491
1999	75.554	69.617	1.653	2.964	874	446
2000	80.952	74.400	1.665	3.325	1.047	515
2001	83.264	76.799	1.451	3.568	1.000	446
2002	83.270	76.855	1.364	3.545	1.001	505
2003	89.049	82.123	1.346	4.083	1.028	469
2004	95.439	87.076	1.484	4.981	1.371	527
2005	102.227	92.899	1.564	5.585	1.536	643
2006	109.769	99.364	1.691	6.342	1.701	671
2007	119.544	108.071	2.003	6.548	2.087	835

Fuente: D. G. Aviación Civil. M^o de Fomento.

(*) Compañías nacionales y extranjeras.

13. Transporte aéreo

3.4. Pasajeros. Tráfico internacional por aeropuertos y zonas geográficas (Entradas y Salidas)

Unidad: Miles de pasajeros

AEROPUERTOS	2006					2007				
	Europa	América del Norte	Caribe y América del Sur	África	Otros	Europa	América del Norte	Caribe y América del Sur	África	Otros
Madrid-Barajas	15.773	1.371	6.067	985	466	19.261	1.588	6.325	1.245	578
Barcelona	14.335	317	204	413	195	16.193	401	187	525	238
Palma de Mallorca	15.997	0	0	7	1	16.595	0	0	7	1
Gran Canaria	5.458	--	11	99	--	5.377	0	0	92	--
Málaga	9.641	0	0	31	5	9.960	9	0	42	6
Tenerife-Sur	6.918	0	1	1	0	6.659	0	1	6	0
Alicante	6.912	--	2	27	1	7.111	1	5	26	1
Ibiza	2.486	0	0	0	0	2.663	0	--	0	0
Sevilla	927	0	0	12	0	1.258	0	0	8	3
Lanzarote	3.371	--	--	2	--	3.229	1	--	3	--
Valencia	2.406	0	--	29	1	3.114	0	0	30	4
Almería	607	--	--	0	--	642	--	--	0	1
Menorca	1.410	--	--	0	--	1.351	--	--	0	--
Bilbao	958	0	--	45	0	1.036	0	--	43	0
Granada	325	0	0	0	0	395	0	--	1	--
Tenerife-Norte	167	--	49	0	--	158	--	25	0	--
Fuerteventura	2.902	--	--	10	--	3.010	--	--	8	--
Santiago	278	2	5	15	1	314	0	4	15	1
La Palma	238	--	--	0	--	233	--	--	--	--
Girona	3.587	0	--	0	0	4.570	0	0	14	0
Melilla	0	--	--	0	--	0	--	--	0	0
Zaragoza	249	0	0	8	0	270	0	0	5	--
Jerez de la Frontera	643	--	0	0	0	581	--	--	0	0
Asturias	108	0	--	7	0	111	0	--	6	0
Vigo	97	0	0	0	0	98	0	0	0	--
Reus	1.343	--	0	0	--	1.286	--	--	0	--
Santander	271	0	1	0	0	311	--	1	1	--
San Sebastián	1	--	--	--	--	1	0	--	--	--
Vitoria	88	0	0	2	--	98	0	--	3	--
Pamplona	14	0	--	0	1	14	0	--	0	2
Murcia	1.492	0	--	0	--	1.816	0	--	0	--
Hierro	0	--	--	--	--	0	--	--	--	--
Valladolid	270	0	--	5	--	264	0	--	3	0
A Coruña	88	0	0	0	--	88	0	0	0	0
Sabadell	0	--	--	--	--	0	--	--	--	--
Córdoba	0	--	0	0	--	0	--	0	0	--
Badajoz	1	--	--	1	--	0	--	--	1	--
Salamanca	1	0	--	--	--	1	--	0	--	--
Cuatro Vientos	0	--	--	0	--	0	--	--	0	--
León	0	--	0	--	--	1	0	0	--	--
La Gomera	0	--	--	--	--	0	--	--	--	--
Logroño	0	--	--	--	--	1	--	--	--	--
Albacete	1	--	--	--	--	1	--	--	--	--
Ceuta	0	--	--	--	--	0	--	--	--	--
TOTAL	99.364	1.691	6.342	1.701	671	108.071	2.003	6.548	2.087	835

Fuente: D. G. Aviación Civil. Mº de Fomento.

13. Transporte aéreo

3.5. Pasajeros. Tráfico internacional por clase de vuelo y zonas geográficas (Entradas y Salidas)

Unidad: Miles de pasajeros

AÑOS	Regular					No regular				
	Europa	América del Norte	Caribe y América del Sur	África	Otros	Europa	América del Norte	Caribe y América del Sur	África	Otros
1975	4.418	522	454	217	9	13.429	192	65	99	1
1980	5.248	647	658	348	48	13.723	58	13	48	8
1985	6.025	889	784	620	125	19.599	137	14	43	10
1990	10.311	1.092	1.376	482	230	24.353	87	53	127	17
1992	11.316	1.201	1.364	465	232	27.674	161	286	159	78
1993	12.145	1.174	1.393	366	275	29.239	73	302	175	43
1994	14.271	1.075	1.591	383	330	33.497	106	188	113	33
1995	18.724	1.128	1.716	386	353	32.150	104	343	68	54
1996	23.045	1.171	1.891	414	351	29.196	47	335	94	101
1997	26.651	1.290	2.093	447	325	30.909	42	264	142	216
1998	30.288	1.447	2.415	498	335	32.903	40	259	175	156
1999	35.009	1.561	2.693	627	310	34.608	92	271	247	136
2000	40.085	1.570	3.023	722	348	34.315	95	302	325	167
2001	43.443	1.373	3.271	759	290	33.356	78	297	241	156
2002	44.077	1.331	3.211	824	311	32.778	33	334	177	194
2003	50.162	1.323	3.621	769	314	31.961	23	462	259	155
2004	58.204	1.457	4.369	937	377	28.872	27	612	434	150
2005	66.968	1.557	4.984	1.058	496	25.930	7	601	479	147
2006	73.908	1.687	5.558	1.278	571	25.456	4	784	423	100
2007	84.674	1.991	5.804	1.627	690	23.397	12	744	460	145

Fuente: D. G. Aviación Civil. Mº de Fomento.

13. Transporte aéreo

3.6. Pasajeros. Tráfico internacional por aeropuertos según clase de vuelo y zonas geográficas (Entradas y Salidas) Año 2006

Unidad: Miles de pasajeros

AEROPUERTOS	Regular					No regular				
	Europa	América del Norte	Caribe y América del Sur	África	Otros	Europa	América del Norte	Caribe y América del Sur	África	Otros
Madrid-Barajas	15.360	1.369	5.328	825	451	414	0	741	160	17
Barcelona	13.539	316	162	326	116	796	0	43	86	80
Palma de Mallorca	10.701	--	--	0	0	5.296	0	0	7	1
Gran Canaria	2.050	--	11	70	--	3.408	--	0	29	--
Málaga	8.107	--	--	21	3	1.534	0	0	10	1
Tenerife-Sur	2.651	--	1	--	--	4.267	0	0	1	0
Alicante	5.354	--	2	22	--	1.559	--	0	3	0
Ibiza	979	--	--	0	--	1.507	0	0	0	0
Sevilla	812	--	--	0	--	115	0	0	12	0
Lanzarote	986	--	--	0	--	2.385	--	--	2	--
Valencia	2.333	0	--	12	--	73	0	--	16	1
Almería	454	--	--	--	--	153	--	--	0	--
Menorca	382	--	--	--	--	1.028	--	--	0	--
Bilbao	920	--	--	1	--	38	0	--	44	0
Granada	316	--	--	--	--	9	0	0	0	0
Tenerife-Norte	118	--	49	--	--	48	--	0	0	--
Fuerteventura	1.380	--	--	--	--	1.522	--	--	10	--
Santiago	267	2	5	--	0	11	0	0	15	0
La Palma	179	--	--	--	--	59	--	--	0	--
Girona	3.229	--	--	--	--	358	0	--	0	0
Melilla	--	--	--	--	--	0	--	--	0	--
Zaragoza	232	--	0	--	--	17	--	0	8	0
Jerez de la Frontera	581	--	0	--	--	61	--	0	0	0
Asturias	100	--	--	--	--	9	0	--	7	0
Vigo	90	--	--	--	--	7	0	0	0	0
Reus	643	--	--	--	--	701	--	0	0	--
Santander	269	--	--	--	--	2	0	1	0	0
San Sebastián	0	--	--	--	--	1	--	--	--	--
Vitoria	82	--	--	--	--	6	0	0	2	--
Pamplona	7	--	--	--	--	7	0	--	0	1
Murcia	1.449	--	--	--	--	43	0	--	0	--
Hierro	--	--	--	--	--	0	--	--	--	--
Valladolid	253	--	--	--	--	17	0	--	5	--
A Coruña	87	--	--	--	--	1	0	--	0	--
Sabadell	--	--	--	--	--	--	--	--	--	--
Córdoba	--	--	--	--	--	0	--	0	0	--
Badajoz	--	--	--	--	--	1	--	--	1	--
Salamanca	--	--	--	--	--	1	0	0	--	--
Cuatro Vientos	--	--	--	--	--	0	--	--	0	--
León	0	--	--	--	--	0	--	0	--	--
La Gomera	--	--	--	--	--	0	--	--	--	--
Logroño	--	--	--	--	--	0	--	--	--	--
Albacete	--	--	--	--	--	1	--	--	--	--
Ceuta	--	--	--	--	--	--	--	--	--	--
TOTAL	73.908	1.687	5.558	1.278	571	25.456	1	786	421	103

Fuente: D. G. Aviación Civil. Mº de Fomento.

13. Transporte aéreo

3.6. Pasajeros. Tráfico internacional por aeropuertos según clase de vuelo y zonas geográficas (Entradas y Salidas) Año 2007

Unidad: Miles de pasajeros

AEROPUERTOS	Regular					No regular				
	Europa	América del Norte	Caribe y América del Sur	África	Otros	Europa	América del Norte	Caribe y América del Sur	África	Otros
Madrid-Barajas	18.792	1.582	5.623	1.066	559	469	6	702	179	19
Barcelona	15.643	400	147	400	124	550	1	40	125	114
Palma de Mallorca	11.652	--	--	--	--	4.943	0	0	7	1
Gran Canaria	2.092	--	0	77	--	3.285	--	0	16	--
Málaga	8.615	8	--	30	5	1.344	1	--	12	1
Tenerife-Sur	2.874	--	--	2	--	3.785	--	1	4	--
Alicante	5.772	0	5	22	--	1.339	1	0	4	1
Ibiza	1.227	--	--	--	--	1.436	--	--	0	0
Sevilla	1.159	--	--	1	--	99	0	0	7	3
Lanzarote	1.017	--	--	1	--	2.212	1	--	2	--
Valencia	3.024	--	--	12	--	90	0	--	18	4
Almería	503	--	--	--	1	138	--	--	0	--
Menorca	388	--	--	--	--	963	--	--	--	--
Bilbao	991	--	--	0	--	45	0	--	43	--
Granada	392	--	--	--	--	3	--	--	0	--
Tenerife-Norte	142	--	25	--	--	16	--	--	--	--
Fuerteventura	1.547	--	--	2	--	1.462	--	--	7	--
Santiago	300	0	4	0	0	14	0	--	15	--
La Palma	169	--	--	--	--	64	--	--	--	--
Girona	4.279	--	0	14	--	290	0	--	1	--
Melilla	--	--	--	--	--	0	--	--	--	--
Zaragoza	252	--	--	--	--	18	--	0	5	--
Jerez de la Frontera	493	--	--	--	--	88	--	--	0	--
Asturias	104	--	--	--	0	7	--	--	6	--
Vigo	96	--	--	--	--	2	--	--	0	--
Reus	606	--	--	--	--	680	--	--	--	--
Santander	308	--	--	--	--	3	--	1	1	--
San Sebastián	0	--	--	--	--	0	--	--	--	--
Vitoria	89	--	--	--	--	8	--	--	3	--
Pamplona	7	--	--	--	--	6	--	--	--	2
Murcia	1.809	--	--	--	--	7	--	--	--	--
Hierro	--	--	--	--	--	--	--	--	--	--
Valladolid	242	--	--	--	--	22	--	--	3	0
A Coruña	87	--	--	--	--	2	0	--	0	--
Sabadell	--	--	--	--	--	--	--	--	--	--
Córdoba	--	--	--	--	--	0	--	--	0	--
Badajoz	--	--	--	--	--	0	--	--	1	--
Salamanca	--	--	--	--	--	1	--	--	--	--
Cuatro Vientos	--	--	--	--	--	0	--	--	--	--
León	0	--	--	--	--	1	--	--	--	--
La Gomera	--	--	--	--	--	--	--	--	--	--
Logroño	--	--	--	--	--	1	--	--	--	--
Albacete	--	--	--	--	--	1	--	--	--	--
Ceuta	--	--	--	--	--	--	--	--	--	--
TOTAL	84.674	1.991	5.804	1.627	690	23.397	11	745	460	144

Fuente: D. G. Aviación Civil. Mº de Fomento.

13. Transporte aéreo

4. Pasajeros-Km. Tráfico internacional regular por zonas geográficas (Entradas y Salidas)

Unidad: Millones de pasajeros-Km.

AÑOS	TOTAL (Reg.+No reg.)	Regular					
		Total	Europa	América del Norte	Caribe y América del Sur	África	Otros
1975	40.780	13.026	5.541	3.316	3.665	471	33
1980	44.980	17.160	6.642	4.245	5.375	681	217
1985	64.878	21.645	7.775	5.736	6.364	1.231	539
1990	88.849	34.546	13.500	7.132	11.469	752	1.693
1992	103.055	36.665	15.049	7.770	11.418	720	1.708
1993	108.375	38.816	16.746	7.667	12.005	486	1.912
1994	128.303	46.370	23.369	6.995	13.127	519	2.360
1995	129.384	55.216	30.525	7.036	14.580	584	2.491
1996	133.103	66.006	39.587	7.245	16.014	613	2.547
1997	146.858	75.260	46.723	7.894	17.668	703	2.272
1998	161.054	83.853	51.121	8.864	20.694	1.001	2.173
1999	174.436	94.195	58.856	9.762	22.594	1.421	1.562
2000	185.039	105.019	66.184	9.730	25.716	1.627	1.762
2001	190.048	112.199	72.653	8.418	27.633	1.769	1.726
2002	190.643	112.737	73.481	8.143	26.940	2.084	2.089
2003	201.053	125.555	82.918	8.088	30.703	1.988	1.858
2004	216.317	145.268	93.831	10.047	37.004	2.382	2.004
2005	231.265	165.672	107.126	10.763	42.476	2.633	2.674
2006	247.343	180.647	116.552	10.068	47.959	3.156	2.912
2007	266.301	204.853	133.787	13.756	50.020	3.585	3.705

Fuente: D. G. Aviación Civil. Mº de Fomento.

13. Transporte aéreo

4.1. Pasajeros-Km. Tráfico internacional no regular por zonas geográficas (Entradas y Salidas)

Unidad: Millones de pasajeros-Km.

AÑOS	TOTAL (Reg.+No reg.)	No regular					
		Total	Europa	América del Norte	Caribe y América del Sur	África	Otros
1975	40.780	27.754	26.106	1.435	98	111	4
1980	44.980	27.820	27.288	341	121	37	33
1985	64.878	43.233	41.850	1.197	101	46	39
1990	88.849	54.303	52.978	536	438	228	123
1992	103.055	66.390	62.061	1.085	2.338	330	576
1993	108.375	69.559	66.204	644	2.131	229	351
1994	122.303	75.933	73.368	397	1.774	147	247
1995	129.384	74.168	70.563	615	2.605	92	293
1996	133.103	67.097	63.794	286	2.442	127	448
1997	146.858	71.598	67.789	255	1.933	528	1.093
1998	161.054	77.201	73.032	249	1.911	1.437	572
1999	174.436	80.204	76.637	362	2.288	404	513
2000	185.039	80.020	76.013	559	2.313	538	597
2001	190.048	77.849	74.216	461	2.256	371	545
2002	190.643	77.906	74.168	186	2.599	296	657
2003	201.053	75.498	70.754	140	3.553	532	519
2004	216.317	71.049	64.643	164	4.688	1.021	533
2005	231.265	65.593	59.330	36	4.569	1.072	586
2006	247.343	66.695	59.433	17	5.998	872	375
2007	266.301	61.447	54.107	75	5.678	1.081	506

Fuente: D. G. Aviación Civil. Mº de Fomento.

13. Transporte aéreo

4.2. Pasajeros-Km. Tráfico internacional por aeropuertos según clase de vuelo y zonas geográficas. Año 2006

Unidad: Millones de pasajeros-Km.

AEROPUERTOS	Regular					No regular				
	Europa	América del Norte	Caribe y América del Sur	África	Otros	Europa	América del Norte	Caribe y América del Sur	África	Otros
Madrid-Barajas	20.646	8.703	46.129	2.530	2.504	853	13	5.730	449	75
Barcelona	15.373	1.352	1.356	529	388	1.620	1	252	170	276
Palma de Mallorca	14.883	--	--	0	1	8.150	1	1	11	2
Gran Canaria	6.922	--	83	68	--	11.508	--	1	31	--
Málaga	15.271	--	--	8	16	2.848	--	2	11	6
Tenerife-Sur	8.675	--	5	--	--	13.879	1	2	2	0
Alicante	8.949	--	14	7	--	2.683	--	--	5	3
Ibiza	1.385	--	--	--	--	2.136	--	--	--	--
Sevilla	1.262	--	--	--	--	192	--	2	15	1
Lanzarote	3.023	--	--	0	--	6.970	--	--	2	--
Valencia	2.902	2	--	12	--	114	1	--	26	5
Almería	767	--	--	--	--	267	--	--	--	--
Menorca	531	--	--	--	--	1.472	--	--	--	--
Bilbao	871	--	--	1	--	62	--	--	73	--
Granada	527	--	--	--	--	17	--	--	--	--
Tenerife-Norte	395	--	327	--	--	173	--	--	--	--
Fuerteventura	4.361	--	--	--	--	4.528	--	--	14	--
Santiago	358	11	43	--	3	20	1	1	26	2
La Palma	573	--	--	--	--	188	--	--	--	--
Girona	3.258	--	--	--	--	475	--	--	--	1
Melilla	--	--	--	--	--	--	--	--	--	--
Zaragoza	239	--	2	--	--	34	--	1	9	1
Jerez de la Frontera	1.062	--	--	--	--	106	--	1	--	--
Asturias	97	--	--	--	--	10	--	--	12	1
Vigo	100	--	--	--	--	11	--	1	1	--
Reus	868	--	--	--	--	989	--	--	--	--
Santander	327	--	--	--	--	2	--	3	1	--
San Sebastián	--	--	--	--	--	1	--	--	--	--
Vitoria	91	--	--	--	--	9	--	--	3	--
Pamplona	6	--	--	--	--	9	--	--	1	4
Murcia	2.479	--	--	--	--	71	--	--	--	--
Hierro	--	--	--	--	--	--	--	--	--	--
Valladolid	262	--	--	--	--	30	--	--	7	--
A Coruña	91	--	--	--	--	2	--	--	--	--
Sabadell	--	--	--	--	--	--	--	--	--	--
Córdoba	--	--	--	--	--	0	--	--	--	--
Badajoz	--	--	--	--	--	1	--	--	1	--
Salamanca	--	--	--	--	--	2	--	--	--	--
Cuatro Vientos	--	--	--	--	--	--	--	--	--	--
León	--	--	--	--	--	--	--	--	--	--
La Gomera	--	--	--	--	--	--	--	--	--	--
Logroño	--	--	--	--	--	0	--	--	--	--
Albacete	--	--	--	--	--	1	--	--	--	--
Ceuta	--	--	--	--	--	--	--	--	--	--
TOTAL	116.552	10.068	47.959	3.156	2.912	59.433	17	5.998	872	375

Fuente: D. G. Aviación Civil. Mº de Fomento.

13. Transporte aéreo

4.2. Pasajeros-Km. Tráfico internacional por aeropuertos según clase de vuelo y zonas geográficas. Año 2007

Unidad: Millones de pasajeros-Km.

AEROPUERTOS	Regular					No regular				
	Europa	América del Norte	Caribe y América del Sur	África	Otros	Europa	América del Norte	Caribe y América del Sur	África	Otros
Madrid-Barajas	25.841	10.754	48.412	2.688	3.074	796	38	5.334	526	71
Barcelona	18.519	2.951	1.400	736	603	993	8	328	323	382
Palma de Mallorca	16.242	--	--	--	--	7.515	3	0	8	2
Gran Canaria	7.037	--	1	106	--	11.166	--	1	23	--
Málaga	16.264	47	--	16	23	2.438	5	--	11	6
Tenerife-Sur	9.331	--	--	2	--	12.323	0	3	7	0
Alicante	9.734	3	38	8	--	2.229	4	0	3	5
Ibiza	1.766	--	--	--	--	1.999	0	--	0	0
Sevilla	1.764	--	--	1	--	188	0	2	10	16
Lanzarote	3.091	--	--	1	--	6.432	7	--	2	--
Valencia	3.808	--	--	10	--	132	3	0	30	15
Almería	892	--	--	--	2	237	--	--	0	--
Menorca	558	--	--	--	--	1.368	--	--	--	--
Bilbao	1.024	--	--	0	--	79	1	--	72	0
Granada	667	--	--	0	--	6	0	--	1	--
Tenerife-Norte	468	--	139	--	--	47	--	--	0	--
Fuerteventura	4.886	--	--	1	--	4.309	--	--	9	--
Santiago	398	1	29	--	1	28	2	--	26	2
La Palma	566	--	--	--	--	193	--	--	--	--
Girona	4.731	--	2	17	--	370	2	--	1	0
Melilla	--	--	--	--	--	0	--	--	--	0
Zaragoza	275	--	--	--	--	36	--	3	7	--
Jerez de la Frontera	962	--	--	--	--	167	--	--	--	0
Asturias	109	--	--	--	1	8	0	--	10	--
Vigo	100	--	--	--	--	4	0	0	0	--
Reus	824	--	--	--	--	959	--	--	--	--
Santander	353	--	--	0	--	3	--	5	1	--
San Sebastián	0	0	--	--	--	0	0	--	--	--
Vitoria	102	--	--	--	--	12	0	--	5	--
Pamplona	7	0	--	--	--	8	--	--	--	6
Murcia	3.076	--	--	--	--	16	0	--	--	--
Hierro	--	--	--	--	--	--	--	--	--	--
Valladolid	290	--	--	--	--	38	0	--	4	1
A Coruña	101	--	--	--	--	2	0	--	0	0
Sabadell	--	--	--	--	--	--	--	--	--	--
Córdoba	--	--	--	--	--	0	--	0	0	--
Badajoz	--	--	--	--	--	0	--	--	1	--
Salamanca	--	--	--	--	--	2	--	--	--	--
Cuatro Vientos	--	--	--	--	--	0	--	--	--	--
León	0	--	--	--	--	2	--	0	--	--
La Gomera	--	--	--	--	--	--	--	--	--	--
Logroño	--	--	--	--	--	1	--	--	--	--
Albacete	--	--	--	--	--	1	--	--	--	--
Ceuta	--	--	--	--	--	--	--	--	--	--
TOTAL	133.787	13.756	50.020	3.585	3.705	54.106	75	5.678	1.081	506

Fuente: D. G. Aviación Civil. Mº de Fomento.

13. Transporte aéreo

5. Mercancías. Tráfico total por tipo de vuelo y destino (Entradas y Salidas)

Unidad: Toneladas

AÑOS	Total	Regular	No regular	Interior			Internacional		
				Total	Regular	No regular	Total	Regular	No regular
1980	376.444	359.739	16.705	257.890	257.013	877	118.554	102.726	15.828
1985	365.411	351.717	13.694	209.825	208.812	1.013	155.586	142.904	12.682
1990	424.733	386.438	38.295	200.307	189.840	10.467	224.426	196.598	27.828
1992	396.782	362.185	34.597	194.198	181.088	13.110	202.584	181.097	21.487
1993	373.752	324.959	48.793	187.339	163.061	24.278	186.413	161.898	24.515
1994	407.006	343.754	63.252	194.815	166.017	28.798	212.191	177.737	34.454
1995	446.858	363.604	83.254	202.228	171.000	31.228	244.630	192.604	52.026
1996	490.417	394.992	95.425	216.433	182.034	34.399	273.984	212.958	61.026
1997	528.558	463.374	65.184	234.824	206.672	28.152	293.734	256.702	37.032
1998	541.637	484.874	56.763	234.365	215.400	18.965	307.272	269.474	37.798
1999	589.911	561.079	28.832	252.660	245.278	7.382	337.251	315.801	21.450
2000	611.482	599.761	11.721	254.836	253.456	1.380	356.646	346.305	10.341
2001	578.815	565.253	13.562	243.723	242.074	1.649	335.092	323.179	11.913
2002	569.358	544.224	25.134	227.741	220.633	7.108	341.617	323.591	18.026
2003	573.075	551.884	21.191	225.850	220.069	5.781	347.225	331.815	15.410
2004	631.636	623.496	8.140	240.905	239.931	974	390.731	383.565	7.166
2005	610.338	602.572	7.766	234.491	233.704	787	375.847	368.868	6.979
2006	584.926	453.103	131.824	214.359	151.178	63.181	370.567	301.925	68.642
2007	608.756	505.327	103.429	213.135	175.966	37.169	395.621	329.361	66.260
2008 (p)	607.355	515.973	91.382	194.079	166.541	27.539	413.276	349.432	63.844

Fuente: D. G. Aviación Civil. Mº de Fomento.

Nota: A partir de 2004 algunas compañías que operaban bajo la categoría de "charter" han pasado a la categoría de vuelo regular.

(p) Provisional.

13. Transporte aéreo

5.1. Mercancías. Tráfico total por aeropuertos

Unidad: Toneladas

AEROPUERTOS	2006			2007			2008 (p)		
	Total	Regular	No regular	Total	Regular	No regular	Total	Regular	No regular
Madrid-Barajas	317.451	272.769	44.682	323.612	290.036	33.576	328.013	298.660	29.353
Barcelona	93.178	71.721	21.457	96.369	75.720	20.650	104.089	85.248	18.841
Palma de Mallorca	22.289	15.082	7.207	22.709	19.059	3.650	21.245	20.063	1.183
Gran Canaria	38.328	24.606	13.722	37.046	29.337	7.709	33.492	28.574	4.918
Málaga	5.335	4.609	726	5.813	4.978	835	4.797	3.922	874
Tenerife-Sur	9.405	7.593	1.812	9.345	7.916	1.429	8.557	7.202	1.355
Alicante	4.930	2.979	1.951	4.534	2.430	2.104	5.981	2.676	3.304
Ibiza	4.417	2.701	1.717	4.308	3.635	673	3.928	3.849	80
Sevilla	6.049	1.292	4.757	6.105	1.082	5.023	5.799	999	4.800
Lanzarote	6.113	5.494	619	5.719	5.252	467	5.297	4.783	514
Valencia	13.046	7.755	5.290	13.333	7.965	5.368	13.312	7.806	5.506
Almería	36	28	7	20	19	1	21	21	0
Menorca	3.686	1.732	1.953	3.669	2.961	708	3.244	3.149	95
Bilbao	3.391	3.381	10	3.220	3.216	5	3.169	3.162	7
Granada	70	66	4	72	71	1	67	57	10
Tenerife-Norte	23.168	15.334	7.834	25.184	22.975	2.209	20.725	19.536	1.189
Fuerteventura	3.190	3.084	106	3.131	2.947	183	2.698	2.493	206
Santiago	2.566	1.426	1.140	2.708	1.123	1.585	2.371	895	1.476
La Palma	1.380	1.336	44	1.397	1.319	77	1.277	1.165	112
Girona	484	--	484	233	1	232	182	--	182
Melilla	430	275	156	431	264	166	386	242	144
Zaragoza	5.930	3.170	2.760	20.151	17.684	2.468	21.439	17.761	3.678
Jerez de la Frontera	104	93	11	81	75	5	90	81	9
Asturias	198	196	2	198	195	2	139	128	11
Vigo	1.252	833	419	1.953	750	1.203	1.478	743	736
Reus	6	0	6	11	--	11	118	--	118
Santander	3	3	--	1	1	--	37	0	37
San Sebastián	67	67	1	47	46	0	64	36	28
Vitoria	17.521	4.714	12.808	16.811	3.747	13.065	14.763	2.202	12.561
Pamplona	59	24	35	47	47	--	53	35	18
Murcia	7	7	0	2	2	--	3	3	--
Hierro	164	164	--	171	171	--	172	172	--
Valladolid	110	7	103	29	6	23	35	6	28
A Coruña	554	554	--	291	291	0	284	284	--
Sabadell	0	--	--	0	--	--	0	--	--
Córdoba	0	--	--	0	--	--	0	--	--
Badajoz	0	--	--	0	--	--	0	--	0
Salamanca	0	--	--	0	--	--	0	--	--
Cuatro Vientos	0	--	0	0	--	--	0	--	--
León	1	1	--	0	0	--	16	16	--
La Gomera	5	5	--	1	1	--	4	4	--
Logroño	0	--	--	0	--	--	0	--	--
Torrejón	0	--	--	0	--	--	0	--	--
Albacete	0	--	--	0	--	--	9	--	9
Ceuta	3	3	--	5	5	--	3	3	--
TOTAL	584.926	453.103	131.824	608.756	505.327	103.429	607.355	515.973	91.382

Fuente: D. G. Aviación Civil. Mº de Fomento.

(p) Provisional.

13. Transporte aéreo

5.2. Mercancías. Tráfico total por aeropuertos según destino y clase de vuelo (Entradas y Salidas)

Año 2007

Unidad: Toneladas

AEROPUERTOS	Total	Interior			Internacional		
		Total	Regular	No regular	Total	Regular	No regular
Madrid-Barajas	323.612	65.912	54.430	11.482	257.700	235.606	22.094
Barcelona	96.369	16.117	13.827	2.290	80.253	61.893	18.359
Palma de Mallorca	22.709	19.589	16.147	3.442	3.119	2.912	208
Gran Canaria	37.046	30.277	26.400	3.877	6.769	2.937	3.832
Málaga	5.813	2.499	1.830	669	3.314	3.148	166
Tenerife-Sur	9.345	6.528	6.071	457	2.817	1.845	973
Alicante	4.534	3.160	1.458	1.702	1.374	972	402
Ibiza	4.308	4.153	3.508	645	155	127	28
Sevilla	6.105	2.251	1.025	1.226	3.854	57	3.797
Lanzarote	5.719	5.322	5.053	269	398	199	198
Valencia	13.333	10.053	6.390	3.663	3.280	1.575	1.705
Almería	20	14	14	0	6	5	1
Menorca	3.669	3.629	2.926	703	40	35	5
Bilbao	3.220	2.163	2.162	1	1.058	1.054	4
Granada	72	71	71	1	1	0	0
Tenerife-Norte	25.184	24.942	22.742	2.200	241	233	9
Fuerteventura	3.131	2.798	2.719	79	333	229	104
Santiago	2.708	2.588	1.122	1.466	120	1	119
La Palma	1.397	1.283	1.237	46	113	83	31
Girona	233	11	--	11	222	1	221
Melilla	431	431	264	166	0	--	--
Zaragoza	20.151	4.806	4.690	116	15.346	12.994	2.352
Jerez de la Frontera	81	77	75	2	4	0	4
Asturias	198	195	195	0	3	1	2
Vigo	1.953	834	750	84	1.118	0	1.118
Reus	11	0	--	--	11	--	11
Santander	1	1	1	--	0	0	--
San Sebastián	47	36	36	--	11	10	0
Vitoria	16.811	2.923	355	2.568	13.888	3.391	10.497
Pamplona	47	25	25	--	23	23	--
Murcia	2	2	2	--	0	0	--
Hierro	171	171	171	--	0	--	--
Valladolid	29	10	5	5	19	0	18
A Coruña	291	260	260	--	31	31	--
Sabadell	0	0	--	--	0	--	--
Córdoba	0	0	--	--	0	--	--
Badajoz	0	0	--	--	0	--	0
Salamanca	0	0	--	--	0	--	--
Cuatro Vientos	0	0	--	--	0	--	--
León	0	0	0	--	0	--	--
La Gomera	1	1	1	--	0	--	--
Logroño	0	0	--	--	0	--	--
Torrejón	0	0	--	--	0	--	--
Albacete	0	0	--	--	0	--	--
Ceuta	5	5	5	--	0	--	--
TOTAL	608.756	213.135	175.966	37.169	395.621	329.361	66.260

Fuente: D. G. Aviación Civil. Mº de Fomento.

13. Transporte aéreo

5.2. Mercancías. Tráfico total por aeropuertos según destino y clase de vuelo (Entradas y Salidas)

Año 2008 (p)

Unidad: Toneladas

AEROPUERTOS	Total	Interior			Internacional		
		Total	Regular	No regular	Total	Regular	No regular
Madrid-Barajas	328.013	65.081	57.121	7.960	262.932	241.538	21.393
Barcelona	104.089	13.019	10.664	2.355	91.070	74.584	16.485
Palma de Mallorca	21.245	17.806	16.969	837	3.439	3.093	346
Gran Canaria	33.492	27.567	25.904	1.663	5.925	2.670	3.255
Málaga	4.797	2.248	1.515	734	2.548	2.408	141
Tenerife-Sur	8.557	6.041	5.618	423	2.516	1.583	932
Alicante	5.981	2.743	1.340	1.402	3.238	1.336	1.902
Ibiza	3.928	3.798	3.747	51	130	102	28
Sevilla	5.799	3.452	981	2.470	2.347	18	2.330
Lanzarote	5.297	4.971	4.621	350	326	162	164
Valencia	13.312	9.822	6.567	3.256	3.489	1.240	2.250
Almería	21	15	14	0	7	7	0
Menorca	3.244	3.205	3.119	86	39	29	9
Bilbao	3.169	2.480	2.479	1	690	683	7
Granada	67	57	57	--	10	--	10
Tenerife-Norte	20.725	20.535	19.362	1.173	190	174	16
Fuerteventura	2.698	2.423	2.314	108	276	178	97
Santiago	2.371	2.317	894	1.423	54	0	53
La Palma	1.277	1.155	1.078	77	122	87	35
Girona	182	2	--	2	181	--	181
Melilla	386	386	242	144	0	--	--
Zaragoza	21.439	119	108	11	21.320	17.654	3.666
Jerez de la Frontera	90	85	80	4	5	0	5
Asturias	139	128	128	0	12	0	11
Vigo	1.478	813	742	71	665	1	665
Reus	118	0	--	--	118	--	118
Santander	37	0	0	--	37	--	37
San Sebastián	64	56	30	26	7	6	2
Vitoria	14.763	3.227	326	2.901	11.536	1.876	9.660
Pamplona	53	36	34	2	16	0	16
Murcia	3	2	2	--	1	1	--
Hierro	172	172	172	--	0	--	--
Valladolid	35	13	6	7	21	0	21
A Coruña	284	282	282	--	2	2	--
Sabadell	0	0	--	--	0	--	--
Córdoba	0	0	--	--	0	--	--
Badajoz	0	0	--	--	0	--	0
Salamanca	0	0	--	--	0	--	--
Cuatro Vientos	0	0	--	--	0	--	--
León	16	16	16	--	0	--	--
La Gomera	4	4	4	--	0	--	--
Logroño	0	0	--	--	0	--	--
Torrejón	0	0	--	--	0	--	--
Albacete	9	1	--	1	8	--	8
Ceuta	3	3	3	--	0	--	--
TOTAL	607.355	194.079	166.541	27.539	413.276	349.432	63.844

Fuente: D. G. Aviación Civil. Mº de Fomento.

(p) Provisional.

13. Transporte aéreo

5.3. Mercancías. Tráfico internacional por zonas geográficas (Entradas y Salidas)

Unidad: Toneladas

AÑOS	Total	Europa	América del Norte	Caribe y América del Sur	África	Otros
1975	91.910	61.871	15.114	6.566	4.705	3.654
1980	118.554	70.724	18.107	20.741	7.334	1.648
1985	155.586	84.419	30.800	25.380	11.463	3.524
1990	224.426	123.964	38.535	43.629	7.034	11.264
1992	202.584	112.340	38.373	38.118	3.813	9.940
1993	186.413	96.045	38.647	37.387	4.136	10.198
1994	212.191	110.918	42.029	41.074	5.709	12.461
1995	244.630	121.709	45.031	49.419	14.835	13.636
1996	273.984	138.612	48.399	57.177	16.826	12.970
1997	293.734	152.297	58.496	57.764	15.181	9.996
1998	307.272	160.801	62.455	57.681	19.237	7.098
1999	337.251	178.591	72.951	58.669	22.680	4.360
2000	356.646	199.589	72.264	63.402	16.733	4.658
2001	335.092	179.072	59.169	74.448	18.495	3.908
2002	341.617	181.044	60.074	72.164	21.888	6.447
2003	347.225	182.023	55.823	78.425	24.481	6.473
2004	390.731	197.124	60.290	96.397	26.031	10.889
2005	375.847	186.144	53.425	97.661	21.995	16.622
2006	370.567	175.574	51.807	105.259	16.943	20.985
2007	395.621	182.542	55.582	112.143	13.847	31.506

Fuente: D. G. Aviación Civil. Mº de Fomento.

13. Transporte aéreo

5.4. Mercancías. Tráfico internacional por aeropuertos según zonas geográficas (Entradas y Salidas)

Unidad: Toneladas

AEROPUERTOS	2006					2007				
	Europa	América del Norte	Caribe y América del Sur	África	Otros	Europa	América del Norte	Caribe y América del Sur	África	Otros
Madrid-Barajas	83.672	45.113	104.867	7.921	6.951	81.322	48.267	111.685	6.926	9.499
Barcelona	54.796	3.228	249	1.781	13.010	60.963	4.276	172	1.032	13.810
Palma de Mallorca	2.699	1	--	34	--	3.039	7	--	72	--
Gran Canaria	4.578	--	12	3.747	--	3.995	--	--	2.774	--
Málaga	2.389	--	--	4	22	3.251	1	0	28	34
Tenerife-Sur	3.221	--	1	125	--	2.816	--	--	1	--
Alicante	1.420	--	4	36	--	1.343	--	2	29	--
Ibiza	180	--	--	--	--	155	--	--	--	--
Sevilla	3.536	64	2	113	--	3.348	--	--	418	88
Lanzarote	388	--	--	0	0	398	--	--	--	--
Valencia	3.220	--	--	237	12	2.958	--	--	144	179
Almería	15	--	--	--	--	6	--	--	--	--
Menorca	44	--	--	--	--	40	--	--	--	--
Bilbao	1.259	--	--	--	--	1.058	--	--	--	--
Granada	2	--	--	--	--	1	--	--	--	--
Tenerife-Norte	178	83	74	18	--	206	--	35	--	--
Fuerteventura	431	--	--	--	--	332	--	--	1	--
Santiago	58	--	9	--	--	120	--	--	--	--
La Palma	98	--	--	--	--	113	--	--	--	--
Girona	67	--	--	416	--	222	--	--	--	--
Melilla	--	--	--	--	--	0	--	--	--	--
Zaragoza	2.244	--	--	1.758	972	5.340	--	--	2.144	7.861
Jerez de la Frontera	21	--	--	--	--	4	--	--	--	--
Asturias	1	--	--	--	--	1	--	--	2	--
Vigo	404	--	--	--	--	1.111	--	--	8	--
Reus	6	--	--	--	--	11	--	--	--	--
Santander	1	--	--	--	--	0	--	--	--	--
San Sebastián	1	2	5	2	1	1	1	4	3	2
Vitoria	10.354	3.317	36	751	17	10.316	3.029	245	266	33
Pamplona	34	--	--	--	--	23	--	--	--	--
Murcia	1	--	--	--	--	0	--	--	--	--
Hierro	--	--	--	--	--	--	--	--	--	--
Valladolid	91	--	--	--	--	19	--	--	--	--
A Coruña	166	--	--	--	--	31	--	--	--	--
Sabadell	--	--	--	--	--	--	--	--	--	--
Córdoba	--	--	--	--	--	--	--	--	--	--
Badajoz	--	--	--	--	--	--	--	--	--	--
Salamanca	--	--	--	--	--	--	--	--	--	--
Cuatro Vientos	--	--	--	--	--	--	--	--	--	--
León	--	--	--	--	--	--	--	--	--	--
La Gomera	--	--	--	--	--	--	--	--	--	--
Logroño	--	--	--	--	--	--	--	--	--	--
Torrejón	--	--	--	--	--	--	--	--	--	--
Albacete	--	--	--	--	--	--	--	--	--	--
Ceuta	--	--	--	--	--	--	--	--	--	--
TOTAL	175.573	51.807	105.259	16.943	20.986	182.542	55.582	112.143	13.847	31.506

Fuente: D. G. Aviación Civil. Mº de Fomento.

13. Transporte aéreo

5.5. Mercancías. Tráfico internacional. Entradas por zonas geográficas de origen

Unidad: Toneladas

AÑOS	Total	Europa	América del Norte	Caribe y América del Sur	África	Otros
1975	35.381	24.716	6.377	2.636	1.541	111
1980	50.749	31.836	10.846	5.637	2.094	336
1985	63.004	40.910	8.682	7.132	5.475	805
1990	130.060	71.730	24.739	25.509	2.385	5.697
1992	116.035	64.542	24.357	19.961	2.044	5.131
1993	100.647	57.035	22.467	13.911	2.605	4.629
1994	107.023	64.120	20.848	13.542	3.867	4.646
1995	129.212	70.877	20.272	20.537	12.621	4.905
1996	142.863	76.368	26.388	22.415	13.594	4.098
1997	143.330	76.462	26.656	23.214	11.925	5.073
1998	158.576	87.157	32.708	20.127	15.011	3.573
1999	177.529	99.830	30.958	25.876	18.439	2.426
2000	179.925	110.835	32.283	23.025	10.800	2.982
2001	173.847	98.739	25.755	33.833	13.389	2.131
2002	182.174	100.773	24.899	36.690	15.874	3.938
2003	188.418	101.794	24.657	39.783	18.887	3.297
2004	209.632	107.714	26.998	48.484	18.708	7.728
2005	213.383	105.465	27.966	50.413	16.277	13.262
2006	205.251	101.609	26.825	50.614	10.530	15.673
2007	221.404	115.370	29.816	53.216	8.658	14.344

Fuente: D. G. Aviación Civil. Mº de Fomento.

13. Transporte aéreo

5.5.1. Mercancías. Tráfico internacional por aeropuertos. Entradas por zonas geográficas de origen.

Unidad: Toneladas

AEROPUERTOS	2006					2007				
	Total	Europa	América del Norte	Caribe y América del Sur	África y otros	Total	Europa	América del Norte	Caribe y América del Sur	África y otros
Madrid-Barajas	127.930	48.785	21.084	50.507	7.553	136.269	50.619	24.191	53.161	8.298
Barcelona	45.080	30.245	2.307	20	12.508	49.844	38.284	2.591	19	8.950
Palma de Mallorca	1.999	1.988	1	0	10	2.098	2.052	3	0	42
Gran Canaria	6.253	3.123	0	3	3.127	5.215	2.923	0	0	2.292
Málaga	1.647	1.636	0	0	11	2.469	2.443	0	0	25
Tenerife-Sur	2.297	2.193	0	1	103	1.892	1.892	0	0	0
Alicante	612	589	0	3	20	851	835	0	2	14
Ibiza	175	175	0	0	0	148	148	0	0	0
Sevilla	2.259	2.175	42	2	40	2.559	2.258	0	0	301
Lanzarote	365	365	0	0	0	373	373	0	0	0
Valencia	2.303	2.292	0	0	11	2.167	1.987	0	0	180
Almería	12	12	0	0	0	4	4	0	0	0
Menorca	43	43	0	0	0	39	39	0	0	0
Bilbao	882	882	0	0	0	770	770	0	0	0
Granada	1	1	0	0	0	1	1	0	0	0
Tenerife-Norte	297	149	83	65	0	211	179	0	32	0
Fuerteventura	283	283	0	0	0	310	310	0	0	0
Santiago	56	47	0	9	0	118	118	0	0	0
La Palma	35	35	0	0	0	26	26	0	0	0
Girona	13	13	0	0	0	57	57	0	0	0
Melilla	0	0	0	0	0	0	0	0	0	0
Zaragoza	3.611	1.554	0	0	2.058	6.982	4.364	0	0	2.618
Jerez de la Frontera	14	14	0	0	0	2	2	0	0	0
Asturias	0	0	0	0	0	3	0	0	0	2
Vigo	319	319	0	0	0	829	821	0	0	8
Reus	6	6	0	0	0	4	4	0	0	0
Santander	1	1	0	0	0	0	0	0	0	0
San Sebastián	6	0	1	3	2	6	1	0	2	2
Vitoria	8.555	4.488	3.306	0	761	8.103	4.804	3.029	0	270
Pamplona	11	11	0	0	0	12	12	0	0	0
Murcia	1	1	0	0	0	0	0	0	0	0
Hierro	0	0	0	0	0	0	0	0	0	0
Valladolid	34	34	0	0	0	16	16	0	0	0
A Coruña	150	150	0	0	0	27	27	0	0	0
Sabadell	0	0	0	0	0	0	0	0	0	0
Córdoba	0	0	0	0	0	0	0	0	0	0
Badajoz	0	0	0	0	0	0	0	0	0	0
Salamanca	0	0	0	0	0	0	0	0	0	0
Cuatro Vientos	0	0	0	0	0	0	0	0	0	0
León	0	0	0	0	0	134	0	0	0	134
La Gomera	0	0	0	0	0	0	0	0	0	0
Logroño	0	0	0	0	0	0	0	0	0	0
Torrejón	0	0	0	0	0	0	0	0	0	0
Albacete	0	0	0	0	0	0	0	0	0	0
Ceuta	0	0	0	0	0	0	0	0	0	0
TOTAL	205.253	101.611	26.825	50.614	26.203	221.538	115.370	29.816	53.216	23.136

Fuente: D. G. Aviación Civil. Mº de Fomento.

13. Transporte aéreo

5.6. Mercancías. Tráfico internacional. Salidas por zonas geográficas de destino

Unidad: Toneladas

AÑOS	Total	Europa	América del Norte	Caribe y América del Sur	África	Otros
1975	56.529	37.155	8.737	3.930	3.164	3.543
1980	67.805	38.888	7.260	15.105	5.240	1.312
1985	92.582	43.510	22.118	18.247	5.988	2.719
1990	94.366	52.234	13.796	18.120	4.649	5.567
1992	86.549	47.798	14.016	18.157	1.769	4.809
1993	85.766	39.010	16.180	23.476	1.531	5.569
1994	105.168	46.798	22.035	26.677	1.843	7.815
1995	115.418	50.832	24.759	28.882	2.214	8.731
1996	131.121	62.244	22.011	34.762	3.232	8.872
1997	150.404	75.835	31.840	34.550	3.256	4.923
1998	148.696	73.644	29.747	37.554	4.226	3.525
1999	159.722	78.761	41.993	32.793	4.241	1.934
2000	176.721	88.754	40.220	40.138	5.933	1.676
2001	161.245	80.333	33.414	40.615	5.106	1.777
2002	159.443	80.271	35.175	35.474	6.015	2.508
2003	158.807	80.229	31.166	38.642	5.594	3.176
2004	181.099	89.410	33.292	47.913	7.323	3.161
2005	162.464	80.679	25.459	47.248	5.718	3.360
2006	165.316	73.965	24.982	54.645	6.413	5.312
2007	174.217	67.172	25.760	58.933	5.190	17.161

Fuente: D. G. Aviación Civil. Mº de Fomento.

13. Transporte aéreo

5.6.1. Mercancías. Tráfico internacional por aeropuertos. Salidas por zonas geográficas de destino.

Unidad: Toneladas

AEROPUERTOS	2006					2007				
	Total	Europa	América del Norte	Caribe y América del Sur	África y otros	Total	Europa	América del Norte	Caribe y América del Sur	África y otros
Madrid-Barajas	120.595	34.887	24.029	54.360	7.319	121.430	30.703	24.070	58.530	8.127
Barcelona	27.984	24.551	920	229	2.284	30.408	22.679	1.685	153	5.892
Palma de Mallorca	735	711	--	--	24	1.022	988	4	--	30
Gran Canaria	2.084	1.456	--	9	620	1.554	1.072	--	--	482
Málaga	768	753	--	--	15	845	808	0	0	36
Tenerife-Sur	1.051	1.029	--	--	22	926	924	--	--	1
Alicante	847	831	--	1	15	523	508	--	0	15
Ibiza	6	6	--	--	--	7	7	--	--	--
Sevilla	1.456	1.361	21	--	74	1.295	1.089	--	--	206
Lanzarote	24	24	--	--	0	24	24	--	--	--
Valencia	1.165	928	--	--	238	1.113	970	--	--	143
Almería	3	3	--	--	0	2	2	--	--	--
Menorca	1	1	--	--	0	1	1	--	--	--
Bilbao	377	377	--	--	0	288	288	--	--	--
Granada	0	0	--	--	0	0	0	--	--	--
Tenerife-Norte	55	29	--	9	18	30	27	--	3	--
Fuerteventura	147	147	--	--	0	23	22	--	--	1
Santiago	11	11	--	--	0	2	2	--	--	--
La Palma	63	63	--	--	0	88	88	--	--	--
Gerona	471	55	--	--	416	164	164	--	--	--
Melilla	0	0	--	--	0	0	0	--	--	--
Zaragoza	1.362	690	--	--	672	8.364	976	--	--	7.387
Jerez de la Frontera	6	6	--	--	0	2	2	--	--	--
Asturias	1	1	--	--	0	1	0	--	--	0
Vigo	84	84	--	--	0	289	289	--	--	--
Reus	0	0	--	--	0	8	8	--	--	--
Santander	0	0	--	--	0	0	0	--	--	--
San Sebastián	5	1	1	2	1	5	0	1	2	3
Vitoria	5.919	5.866	10	36	7	5.785	5.512	--	245	28
Pamplona	23	23	--	--	--	11	11	--	--	--
Murcia	0	--	--	--	--	0	0	--	--	--
Hierro	0	--	--	--	--	0	--	--	--	--
Valladolid	56	56	--	--	--	3	3	--	--	--
A Coruña	15	15	--	--	--	3	3	--	--	--
Sabadell	0	--	--	--	--	0	--	--	--	--
Córdoba	0	--	--	--	--	0	--	--	--	--
Badajoz	0	--	--	--	--	0	0	--	--	--
Salamanca	0	--	--	--	--	0	--	--	--	--
Cuatro Vientos	0	--	--	--	--	0	--	--	--	--
León	0	--	--	--	--	0	--	--	--	--
La Gomera	0	--	--	--	--	0	--	--	--	--
Logroño	0	--	--	--	--	0	--	--	--	--
Torrejón	0	--	--	--	--	0	--	--	--	--
Albacete	0	--	--	--	--	0	--	--	--	--
Ceuta	0	--	--	--	--	0	--	--	--	--
TOTAL	165.316	73.965	24.982	54.645	11.725	174.217	67.172	25.760	58.933	22.351

Fuente: D. G. Aviación Civil. Mº de Fomento.

13. Transporte aéreo

6.1. Mercancías. Toneladas-Km. Tráfico internacional regular por zonas geográficas.

Unidad: Miles toneladas-km.

AÑOS	Total (reg. + no reg.)	Regular					
		Total	Europa	América del Norte	Caribe y América del Sur	África	Otros
1975	274.418	211.137	61.831	84.455	56.389	7.733	729
1980	437.708	388.101	77.901	114.911	172.417	17.249	5.623
1985	610.433	559.449	95.203	192.777	203.205	51.435	16.829
1990	916.321	846.205	131.051	253.666	354.232	7.854	99.402
1992	836.330	764.529	127.248	252.820	303.718	5.013	75.730
1993	817.068	755.646	103.599	253.361	303.729	5.150	89.807
1994	896.788	821.076	110.336	255.768	336.025	3.940	115.007
1995	1.045.016	912.581	117.133	266.627	403.476	5.824	119.521
1996	1.174.979	996.263	140.147	285.958	454.297	5.900	109.961
1997	1.229.606	1.107.422	187.092	346.846	478.276	8.117	87.091
1998	1.274.262	1.118.027	201.021	364.701	474.978	23.273	54.054
1999	1.397.715	1.308.883	237.307	436.532	510.302	103.542	21.200
2000	1.401.659	1.373.762	263.963	440.589	554.885	86.939	27.386
2001	1.399.650	1.359.219	236.324	358.886	649.742	94.239	20.028
2002	1.411.490	1.359.330	225.779	334.313	652.976	104.775	41.487
2003	1.445.997	1.395.005	229.131	328.747	669.397	118.466	49.264
2004	1.731.648	1.704.667	258.616	407.841	827.233	134.516	76.461
2005	1.672.056	1.647.560	221.632	364.035	844.620	113.745	103.528
2006	1.710.442	1.590.419	159.499	346.498	912.589	52.326	119.507
2007	1.877.378	1.767.455	172.235	377.430	982.185	39.612	195.993

Fuente: D. G. Aviación Civil. Mº de Fomento.

13. Transporte aéreo

6.1.1. Mercancías. Toneladas-km. Tráfico internacional regular por aeropuertos según zonas geográficas.

Unidad: Miles toneladas-km.

AEROPUERTOS	2006					2007				
	Total	Europa	América del Norte	Caribe y América del Sur	África y otros	Total	Europa	América del Norte	Caribe y América del Sur	África y otros
Madrid-Barajas	1.390.638	81.053	305.351	910.614	93.620	1.489.295	84.514	328.946	980.486	95.349
Barcelona	137.740	44.966	23.180	1.247	68.347	183.869	52.349	31.678	1.451	98.391
Palma de Mallorca	3.291	3.262	--	--	29	3.947	3.871	12	--	64
Gran Canaria	9.435	8.606	--	73	756	8.437	7.658	--	--	779
Málaga	4.286	4.180	--	--	106	6.068	5.903	4	--	161
Tenerife-Sur	6.439	6.439	--	--	0	6.041	6.041	--	--	--
Alicante	2.028	1.987	--	29	12	1.669	1.641	--	18	10
Ibiza	179	179	--	--	0	192	192	--	--	--
Sevilla	281	281	--	--	0	85	85	--	--	--
Lanzarote	596	596	--	--	0	621	621	--	--	--
Valencia	2.527	2.412	--	--	115	2.294	2.293	--	--	1
Almería	15	15	--	--	0	8	8	--	--	--
Menorca	43	43	--	--	0	51	51	--	--	--
Bilbao	1.573	1.573	--	--	0	1.320	1.320	--	--	--
Granada	1	1	--	--	0	1	1	--	--	--
Tenerife-Norte	1.081	590	--	491	0	843	650	--	193	--
Fuerteventura	1.077	1.077	--	--	0	737	737	--	--	--
Santiago	111	20	--	91	0	1	1	--	--	--
La Palma	265	265	--	--	0	276	276	--	--	--
Girona	0	--	--	--	0	1	1	--	--	--
Melilla	0	--	--	--	0	0	--	--	--	--
Zaragoza	4.724	1.315	--	--	3.409	44.346	3.509	--	--	40.837
Jerez de la Frontera	22	22	--	--	0	1	1	--	--	--
Asturias	0	--	--	--	0	0	--	--	--	--
Vigo	0	--	--	--	0	0	--	--	--	--
Reus	0	--	--	--	0	0	--	--	--	--
Santander	0	--	--	--	0	0	--	--	--	--
San Sebastián	65	--	10	44	11	56	--	6	37	13
Vitoria	23.806	421	17.957	--	5.428	17.233	449	16.784	--	--
Pamplona	0	--	--	--	0	27	27	--	--	--
Murcia	1	1	--	--	0	0	--	--	--	--
Hierro	0	--	--	--	--	0	--	--	--	--
Valladolid	0	--	--	--	--	0	--	--	--	--
A Coruña	195	195	--	--	--	36	36	--	--	--
Sabadell	0	--	--	--	--	0	--	--	--	--
Córdoba	0	--	--	--	--	0	--	--	--	--
Badajoz	0	--	--	--	--	0	--	--	--	--
Salamanca	0	--	--	--	--	0	--	--	--	--
Cuatro Vientos	0	--	--	--	--	0	--	--	--	--
León	0	--	--	--	--	0	--	--	--	--
La Gomera	0	--	--	--	--	0	--	--	--	--
Logroño	0	--	--	--	--	0	--	--	--	--
Torrejón	0	--	--	--	--	0	--	--	--	--
Albacete	0	--	--	--	--	0	--	--	--	--
Ceuta	0	--	--	--	--	0	--	--	--	--
TOTAL	1.590.419	159.499	346.498	912.589	171.833	1.767.455	172.235	377.430	982.185	235.605

Fuente: D. G. Aviación Civil. Mº de Fomento.

13. Transporte aéreo

6.2. Mercancías. Toneladas-km. Tráfico internacional no regular por zonas geográficas.

Unidad: Miles toneladas-km.

AÑOS	Total (reg. + no reg.)	No regular					
		Total	Europa	América del Norte	Caribe y América del Sur	África	Otros
1975	274.418	63.281	37.383	3.471	1.761	6.144	14.522
1980	437.708	49.607	33.321	6.458	443	7.564	1.821
1985	610.433	50.984	37.246	8.894	1.451	2.771	622
1990	916.321	70.116	48.898	2.080	15.879	2.377	882
1992	836.330	71.801	43.721	2.195	11.775	2.294	11.816
1993	817.068	61.422	47.719	1.218	8.284	1.491	2.710
1994	896.788	75.712	56.908	6.241	4.550	7.048	965
1995	1.045.016	132.435	59.594	14.763	10.593	45.640	1.845
1996	1.174.979	178.716	61.211	17.482	28.141	69.267	2.615
1997	1.229.606	122.184	40.522	11.451	17.333	51.910	968
1998	1.274.262	156.235	35.640	16.984	16.908	85.244	1.459
1999	1.397.715	88.832	28.287	9.316	6.846	43.139	1.244
2000	1.401.659	27.897	22.587	1.739	2.492	371	708
2001	1.399.650	40.431	22.829	3.603	5.441	3.695	4.863
2002	1.411.490	52.160	25.980	3.610	6.492	9.760	6.318
2003	1.445.997	50.992	25.247	11.623	8.656	2.512	2.954
2004	1.731.648	26.981	15.433	2.510	8.233	281	524
2005	1.672.056	24.496	11.349	320	6.680	1.378	4.769
2006	1.710.442	120.023	80.890	4.371	12.663	16.425	5.674
2007	1.877.378	109.923	75.744	211	15.116	15.356	3.496

Fuente: D. G. Aviación Civil. Mº de Fomento.

13. Transporte aéreo

6.2.1. Mercancías. Toneladas-km. Tráfico internacional no regular por aeropuertos según zonas geográficas.

Unidad: Miles toneladas-km.

AEROPUERTOS	2006					2007				
	Total	Europa	América del Norte	Caribe y América del Sur	África y otros	Total	Europa	América del Norte	Caribe y América del Sur	África y otros
Madrid-Barajas	44.934	29.576	2.152	11.162	2.044	40.895	26.461	12.863	170	1.401
Barcelona	25.197	19.030	757	1.220	4.190	19.982	18.619	--	216	1.147
Palma de Mallorca	460	447	10	--	3	353	310	41	--	2
Gran Canaria	10.074	6.647	--	1	3.426	8.320	5.968	--	--	2.352
Málaga	189	188	--	--	1	313	232	--	4	77
Tenerife-Sur	4.273	4.131	--	8	134	3.130	3.127	--	--	3
Alicante	520	520	--	--	--	658	658	--	--	--
Ibiza	92	92	--	--	--	44	44	--	--	--
Sevilla	5.558	5.069	418	17	54	5.287	4.677	--	--	610
Lanzarote	579	579	--	--	--	566	566	--	--	--
Valencia	2.015	1.619	--	--	396	2.947	1.425	--	--	1.522
Almería	13	13	--	--	--	2	2	--	--	--
Menorca	23	23	--	--	--	8	8	--	--	--
Bilbao	4	4	--	--	--	6	6	--	--	--
Granada	3	3	--	--	--	1	1	--	--	--
Tenerife-Norte	496	2	466	--	28	26	26	--	--	--
Fuerteventura	295	295	--	--	--	325	325	--	--	--
Santiago	61	61	--	--	--	132	132	--	--	--
La Palma	56	56	--	--	--	88	88	--	--	--
Girona	1.254	80	--	--	1.174	265	265	--	--	--
Melilla	0	--	--	--	--	0	--	--	--	--
Zaragoza	11.220	835	--	--	10.385	10.190	359	--	--	9.831
Jerez de la Frontera	14	14	--	--	--	7	7	--	--	--
Asturias	1	1	--	--	--	3	--	--	--	3
Vigo	480	480	--	--	--	1.318	1.298	--	--	20
Reus	8	8	--	--	--	12	12	--	--	--
Santander	0	--	--	--	--	0	--	--	--	--
San Sebastián	0	--	--	--	--	0	--	--	--	--
Vitoria	12.047	10.960	568	255	264	15.013	11.096	--	2.033	1.884
Pamplona	37	37	--	--	--	0	--	--	--	--
Murcia	0	--	--	--	--	0	--	--	--	--
Hierro	0	--	--	--	--	0	--	--	--	--
Valladolid	120	120	--	--	--	32	32	--	--	--
A Coruña	0	--	--	--	--	0	--	--	--	--
Sabadell	0	--	--	--	--	0	--	--	--	--
Córdoba	0	--	--	--	--	0	--	--	--	--
Badajoz	0	--	--	--	--	0	--	--	--	--
Salamanca	0	--	--	--	--	0	--	--	--	--
Cuatro Vientos	0	--	--	--	--	0	--	--	--	--
León	0	--	--	--	--	0	--	--	--	--
La Gomera	0	--	--	--	--	0	--	--	--	--
Logroño	0	--	--	--	--	0	--	--	--	--
Torrejón	0	--	--	--	--	0	--	--	--	--
Albacete	0	--	--	--	--	0	--	--	--	--
Ceuta	0	--	--	--	--	0	--	--	--	--
TOTAL	120.023	80.890	4.371	12.663	22.099	109.923	75.744	12.904	2.423	18.852

Fuente: D. G. Aviación Civil. Mº de Fomento.

13. Transporte aéreo

7.1. Compañías nacionales. Salidas de aeronaves según clase de vuelo y destino

AÑOS	TOTAL	Regular			No regular		
		Total	Interior	Internacional	Total	Interior	Internacional
1980	239.838	207.901	138.622	69.279	31.937	5.584	26.353
1985	213.485	181.622	112.838	68.784	31.863	5.886	25.977
1990	312.050	244.693	182.187	62.506	67.357	30.430	36.927
1992	347.250	289.383	206.882	82.501	57.867	25.130	32.737
1993	344.825	282.089	196.067	86.022	62.736	27.963	34.773
1994	330.682	281.209	201.795	79.414	49.473	24.666	24.807
1995	379.647	314.128	229.471	84.657	65.519	25.006	40.513
1996	397.172	337.173	250.888	86.285	59.999	22.173	37.826
1997	439.742	371.373	284.083	87.290	68.369	22.895	45.474
1998	465.774	387.901	293.672	94.229	77.873	24.259	53.614
1999	492.758	414.188	315.259	98.929	78.570	22.235	56.335
2000	559.665	482.097	357.596	124.501	77.568	21.489	56.079
2001	592.017	517.481	374.242	143.239	74.536	20.882	53.654
2002	568.378	493.712	349.450	144.262	74.666	22.237	52.429
2003	597.044	517.930	362.478	155.452	79.114	24.594	54.520
2004	625.500	547.473	380.233	167.240	78.027	23.866	54.161
2005	655.436	585.887	415.463	170.424	69.549	20.142	49.407
2006	676.905	603.863	432.160	171.703	73.042	21.809	51.233
2007	681.495	608.503	436.859	171.644	72.992	27.839	45.153
2008 (p)	605.546	565.379	399.376	166.003	40.167	8.928	31.239

Fuente: D. G. Aviación Civil. Mº de Fomento.

(p) Provisional.

13. Transporte aéreo

7.1.1. Compañías nacionales. Iberia. Salidas de aeronaves por clase de vuelo y destino

AÑOS	TOTAL	Regular			No Regular		
		Total	Interior	Internacional	Total	Interior	Internacional
1980	185.883	185.713	116.522	69.191	170	16	154
1985	154.229	153.807	85.023	68.784	422	34	388
1990	169.866	168.483	105.977	62.506	1.383	1.162	221
1992	164.527	163.544	89.433	74.111	983	804	179
1993	163.185	163.078	87.606	75.472	107	90	17
1994	153.379	153.279	85.071	68.208	10	6	4
1995	150.488	150.482	78.784	71.698	6	1	5
1996	159.692	159.677	80.791	78.886	15	4	11
1997	159.671	159.634	81.638	77.996	37	19	18
1998	228.600	228.594	144.552	84.042	6	5	1
1999	228.223	228.223	145.943	82.280	--	--	--
2000	235.894	235.894	146.828	89.066	--	--	--
2001	247.152	247.133	146.993	100.140	19	11	8
2002	236.532	236.003	134.116	101.887	529	208	321
2003	244.362	243.265	139.163	104.102	1.097	235	862
2004	256.267	255.049	143.651	111.398	1.218	332	886
2005	251.256	250.784	142.410	108.374	472	277	195
2006	243.313	243.016	135.981	107.035	297	188	109
2007	229.186	228.719	123.994	104.725	467	286	181
2008 (p)	196.485	196.156	95.924	100.232	329	173	156

Fuente: D. G. Aviación Civil. Mº de Fomento.

(p) Provisional.

13. Transporte aéreo

7.2. Compañías nacionales. Pasajeros transportados según clase de vuelo y destino

Unidad: Miles de personas

AÑOS	TOTAL	Regular			No Regular		
		Total	Interior	Internacional	Total	Interior	Internacional
1980	18.216	15.089	9.952	5.137	3.127	702	2.425
1985	19.454	14.844	8.874	5.970	3.476	472	3.004
1990	29.809	21.652	15.739	5.913	8.157	3.159	4.998
1992	30.554	23.286	16.629	6.557	7.268	2.953	4.315
1993	30.563	22.269	15.324	6.945	8.294	3.423	4.871
1994	29.209	22.295	15.541	6.754	6.246	2.813	3.433
1995	32.625	25.779	18.603	7.176	6.846	1.676	5.170
1996	34.511	27.962	20.289	7.673	6.549	1.521	5.028
1997	37.827	30.313	22.086	8.227	7.514	1.437	6.077
1998	39.401	31.594	22.623	8.971	7.807	1.499	6.308
1999	41.205	33.559	23.978	9.581	7.646	1.292	6.354
2000	46.630	39.541	27.341	12.200	7.089	1.001	6.088
2001	48.105	41.470	28.663	12.807	6.635	762	5.873
2002	47.009	40.397	27.538	12.859	6.612	846	5.766
2003	49.794	42.507	28.992	13.515	7.287	1.077	6.210
2004	52.591	45.553	30.850	14.703	7.038	1.123	5.915
2005	56.494	49.934	33.951	15.983	6.560	1.054	5.506
2006	59.631	53.090	35.673	17.417	6.541	954	5.587
2007	60.395	54.445	36.367	18.079	5.950	1.352	4.598
2008 (p)	53.263	48.936	30.870	18.066	4.327	732	3.595

Fuente: D. G. Aviación Civil. Mº de Fomento.

(p) Provisional.

13. Transporte aéreo

7.3. Compañías nacionales. Pasajeros-km. por clase de vuelo y destino

Unidad: Millones de pasajeros-km.

AÑOS	TOTAL	Regular			No Regular		
		Total	Interior	Internacional	Total	Interior	Internacional
1980	20.965	15.517	5.227	10.290	5.448	459	4.989
1985	25.074	18.334	4.945	13.389	6.740	364	6.376
1990	38.793	24.157	8.591	15.566	14.636	2.896	11.740
1992	41.383	27.481	9.283	18.198	13.902	3.553	10.349
1993	41.206	27.089	8.554	18.535	14.117	3.332	10.785
1994	37.898	26.877	8.695	18.182	11.021	2.844	8.177
1995	45.413	31.064	11.311	19.753	14.349	1.750	12.599
1996	47.774	33.912	12.438	21.474	13.862	1.636	12.226
1997	53.733	37.234	13.645	23.589	16.499	1.633	14.866
1998	56.676	40.042	14.014	26.028	16.634	1.736	14.898
1999	61.151	44.172	15.916	28.256	16.979	1.491	15.488
2000	67.443	52.379	17.376	35.003	15.064	1.086	13.978
2001	69.884	55.324	18.029	37.295	14.560	866	13.694
2002	68.223	54.048	17.537	36.511	14.175	928	13.247
2003	73.320	57.591	18.871	38.720	15.729	1.228	14.501
2004	79.229	64.149	20.641	43.508	15.080	1.343	13.737
2005	86.512	71.205	22.970	48.235	15.307	1.278	14.029
2006	92.582	77.061	24.004	53.057	15.522	1.127	14.394
2007	96.364	82.403	24.347	58.056	13.961	1.586	12.376
2008 (p)	91.470	81.072	21.307	59.765	10.398	930	9.467

Fuente: D. G. Aviación Civil. M^o de Fomento.

(p) Provisional.

13. Transporte aéreo

7.3.1. Compañías nacionales. Iberia. Pasajeros y pasajeros-km. por destino

AÑOS	Pasajeros (miles)			Pasajeros-km. (millones)		
	Total	Interior	Internacional	Total	Interior	Internacional
1980	13.690	8.560	5.130	14.851	4.563	10.288
1985	13.086	7.116	5.970	17.592	4.202	13.390
1990	16.228	10.315	5.913	22.112	6.545	15.567
1992	15.415	9.398	6.017	23.836	6.559	17.277
1993	14.384	8.241	6.143	23.268	5.858	17.410
1994	13.754	7.840	5.914	22.538	5.512	17.026
1995	14.215	7.976	6.239	23.803	5.538	18.265
1996	15.278	8.189	7.089	25.816	5.655	20.161
1997	16.080	8.601	7.479	25.471	5.620	19.851
1998	22.253	13.979	8.274	32.475	9.135	23.340
1999	22.204	13.756	8.448	34.603	9.228	25.375
2000	24.923	15.105	9.818	40.017	10.372	29.645
2001	25.245	15.015	10.230	41.265	10.346	30.919
2002	24.222	13.809	10.413	40.420	9.308	31.112
2003	25.097	14.521	10.576	41.982	9.661	32.321
2004	26.259	14.823	11.436	45.787	9.831	35.956
2005	27.512	15.411	12.101	49.104	10.204	38.900
2006	27.571	14.673	12.898	52.424	9.629	42.794
2007	26.685	13.729	12.956	54.197	8.739	45.459
2008 (p)	23.143	10.323	12.820	52.846	6.795	46.051

Fuente: D. G. Aviación Civil. Mº de Fomento.

(p) Provisional.

13. Transporte aéreo

7.4. Compañías nacionales. Toneladas-km. por clase de vuelo y destino

Unidad: Millones de toneladas-km.

AÑOS	TOTAL	Regular			No Regular		
		Total	Interior	Internacional	Total	Interior	Internacional
1980	2.266	1.808	541	45	458	39	419
1985	2.997	2.295	516	1.779	702	33	669
1990	4.568	2.957	881	2.076	1.611	353	1.258
1992	4.285	3.077	933	2.144	1.208	309	899
1993	4.250	3.024	857	2.167	1.226	291	935
1994	3.986	3.022	868	2.154	964	248	716
1995	4.782	3.486	1.088	2.398	1.296	167	1.129
1996	5.025	3.802	1.204	2.598	1.223	152	1.071
1997	5.507	4.100	1.320	2.780	1.407	153	1.254
1998	5.892	4.379	1.341	3.038	1.513	163	1.350
1999	6.512	4.828	1.454	3.374	1.684	151	1.533
2000	7.122	5.631	1.664	3.967	1.491	122	1.369
2001	7.361	5.897	1.724	4.173	1.464	104	1.360
2002	7.117	5.715	1.675	4.040	1.402	110	1.292
2003	7.604	6.102	1.828	4.274	1.502	136	1.366
2004	8.306	6.856	1.998	4.858	1.450	130	1.320
2005	8.927	7.481	2.198	5.283	1.446	124	1.322
2006	9.514	8.057	2.249	5.808	1.457	109	1.348
2007	9.960	8.644	2.270	6.374	1.316	166	1.150
2008 (p)	9.423	8.460	1.993	6.467	963	87	876

Fuente: D. G. Aviación Civil. Mº de Fomento.

(p) Provisional.

13. Transporte aéreo

7.4.1. Compañías nacionales. Iberia. Toneladas-km. por clase de vuelo y destino

Unidad: Millones de toneladas-km.

AÑOS	TOTAL	Regular			No Regular		
		Total	Interior	Internacional	Total	Interior	Internacional
1980	1.762	1.750	483	1.267	12	--	12
1985	2.301	2.227	448	1.779	74	1	73
1990	2.838	2.776	700	2.076	62	47	15
1992	2.769	2.754	696	2.058	15	11	4
1993	2.684	2.683	620	2.063	1	1	--
1994	2.642	2.642	590	2.052	--	--	--
1995	2.850	2.849	581	2.268	1	1	--
1996	3.084	3.083	599	2.484	1	1	--
1997	3.247	3.241	642	2.599	6	1	5
1998	3.688	3.688	912	2.776	--	--	--
1999	3.934	3.934	934	3.000	--	--	--
2000	4.491	4.491	1.034	3.457	--	--	--
2001	4.610	4.610	1.033	3.577	--	--	--
2002	4.485	4.485	933	3.552	--	--	--
2003	4.645	4.643	967	3.676	2	--	2
2004	5.153	5.151	981	4.170	2	--	2
2005	5.441	5.441	1.008	4.433	--	--	--
2006	5.833	5.833	950	4.883	--	--	--
2007	6.099	6.099	861	5.238	--	--	--
2008 (p)	5.910	5.910	681	5.230	--	--	--

Fuente: D. G. Aviación Civil. Mº de Fomento.
(p) Provisional.

13. Transporte aéreo

7.5. Compañías nacionales. Ratios de tráfico aéreo regular.

AÑOS	Pasajeros-km. realizados (miles)	Asientos-km. disponibles (miles)	Pasajeros-km. / Asientos-km.	Tm.-km. realizados (miles)	Tm.-km. disponibles (miles)	Tm.-km. realiz. / Tm.-km. dispon.
1980	15.517.274	26.117.152	0,594	1.807.868	3.241.317	0,558
1985	18.334.430	27.814.868	0,659	2.295.128	3.414.933	0,672
1990	24.157.117	34.812.630	0,694	2.957.344	4.872.943	0,607
1992	27.480.708	41.786.426	0,658	3.076.870	5.590.386	0,550
1993	27.088.847	41.313.422	0,656	3.023.798	5.395.328	0,560
1994	26.876.629	40.118.088	0,670	3.021.780	5.135.717	0,588
1995	31.063.518	45.407.077	0,684	3.485.943	5.927.990	0,588
1996	33.912.438	49.858.133	0,680	3.802.369	6.506.423	0,584
1997	37.233.593	52.613.198	0,708	4.099.887	7.064.528	0,580
1998	40.042.509	56.943.938	0,703	4.378.405	7.353.674	0,595
1999	44.950.860	64.070.776	0,702	4.814.124	8.211.461	0,586
2000	52.378.679	72.925.302	0,718	5.630.883	9.367.703	0,601
2001	55.323.739	80.077.132	0,691	5.896.952	10.140.953	0,581
2002	54.048.399	75.376.623	0,717	5.714.821	9.624.315	0,594
2003	57.591.346	78.799.377	0,731	6.102.099	10.134.140	0,602
2004	64.149.475	87.445.645	0,734	6.855.658	11.239.805	0,610
2005	71.205.006	95.518.121	0,745	7.481.251	12.088.304	0,619
2006	77.060.758	99.770.448	0,772	8.057.461	12.473.234	0,646
2007	82.403.019	105.147.639	0,784	8.643.895	13.062.128	0,662
2008 (p)	81.072.702	104.786.415	0,774	8.459.763	13.052.846	0,648

Fuente: D. G. Aviación Civil. Mº de Fomento.

(p) Provisional.

13. Transporte aéreo

7.6. Compañías nacionales. Ratios de tráfico aéreo no regular.

AÑOS	Pasajeros-km. realizados (miles)	Asientos-km. disponibles (miles)	Pasajeros-km. / Asientos-km.	Tm.-km. realizados (miles)	Tm.-km. disponibles (miles)	Tm.-km. realiz. / Tm.-km. dispon.
1980	5.448.216	6.785.338	0,803	458.432	722.328	0,635
1985	6.739.742	8.217.725	0,820	702.151	1.253.270	0,560
1990	14.635.774	18.361.350	0,797	1.125.265	1.963.623	0,573
1992	13.901.927	18.770.375	0,741	1.208.253	2.755.783	0,438
1993	14.117.359	17.957.784	0,786	1.226.339	1.708.267	0,718
1994	11.021.000	13.831.372	0,797	964.462	1.269.481	0,760
1995	14.349.341	18.246.866	0,786	1.296.301	1.771.719	0,732
1996	13.861.729	17.360.254	0,798	1.222.725	1.701.153	0,719
1997	16.499.432	20.053.858	0,823	1.407.324	1.901.869	0,740
1998	16.634.005	20.386.558	0,816	1.513.437	2.042.857	0,741
1999	16.978.677	21.417.530	0,793	1.684.496	2.270.015	0,742
2000	15.063.943	18.505.974	0,814	1.491.119	1.979.101	0,753
2001	14.559.732	17.813.465	0,817	1.464.150	1.935.016	0,757
2002	14.175.269	17.652.432	0,803	1.402.401	1.877.674	0,747
2003	15.728.581	19.369.261	0,812	1.502.008	2.040.465	0,736
2004	15.079.863	18.639.280	0,809	1.450.156	1.980.435	0,732
2005	15.307.059	18.694.167	0,819	1.445.732	2.326.403	0,621
2006	15.521.619	19.222.606	0,807	1.456.849	2.632.932	0,553
2007	13.961.359	17.479.582	0,799	1.315.779	2.412.673	0,545
2008 (p)	10.397.682	12.554.360	0,828	962.339	1.259.180	0,764

Fuente: D. G. Aviación Civil. Mº de Fomento.
(p) Provisional.