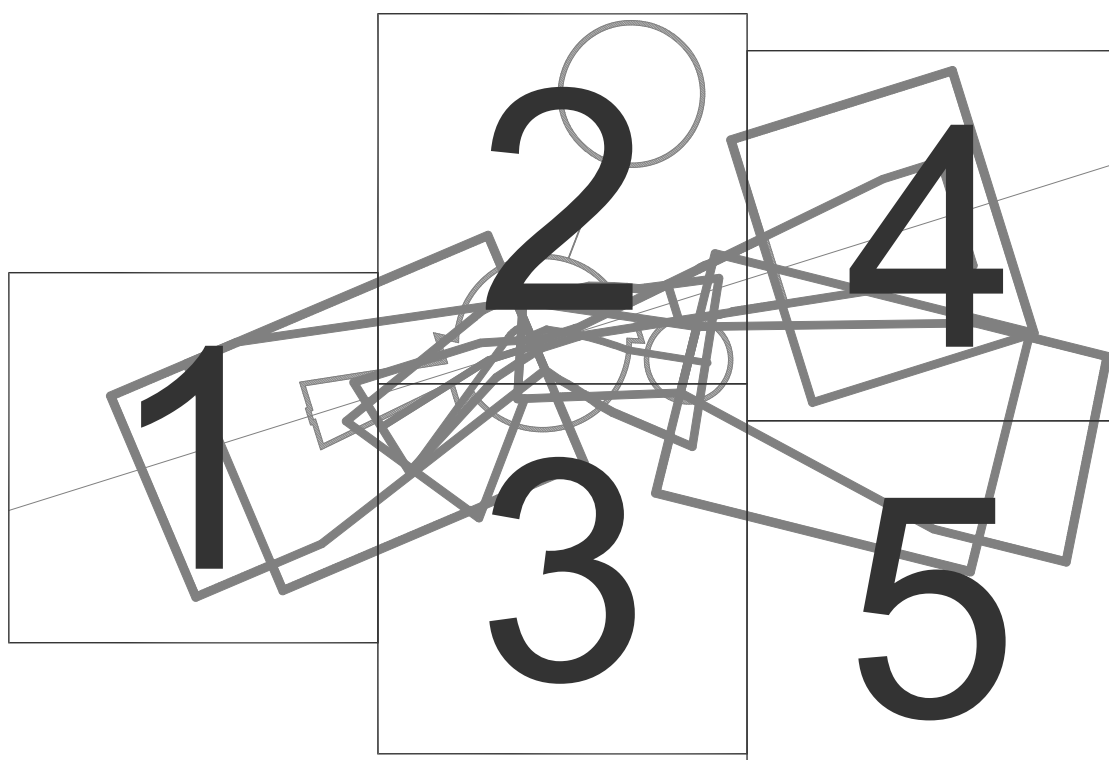
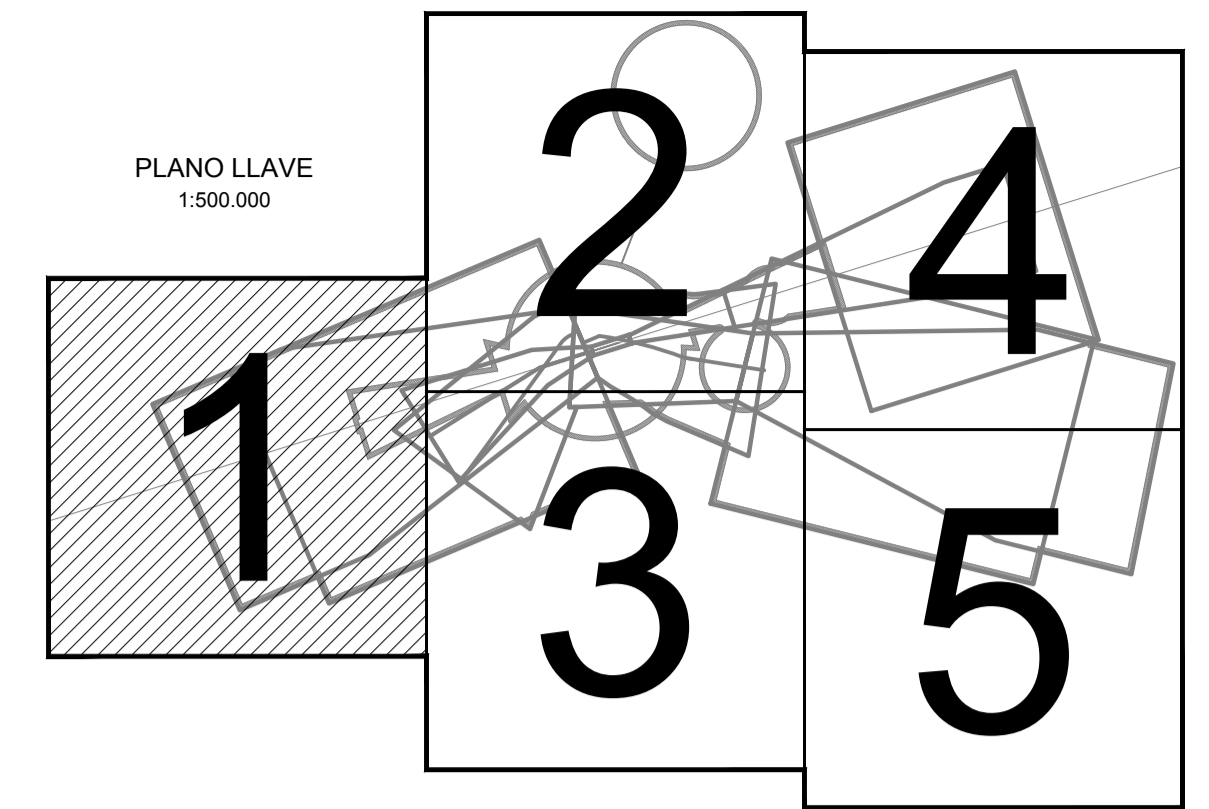
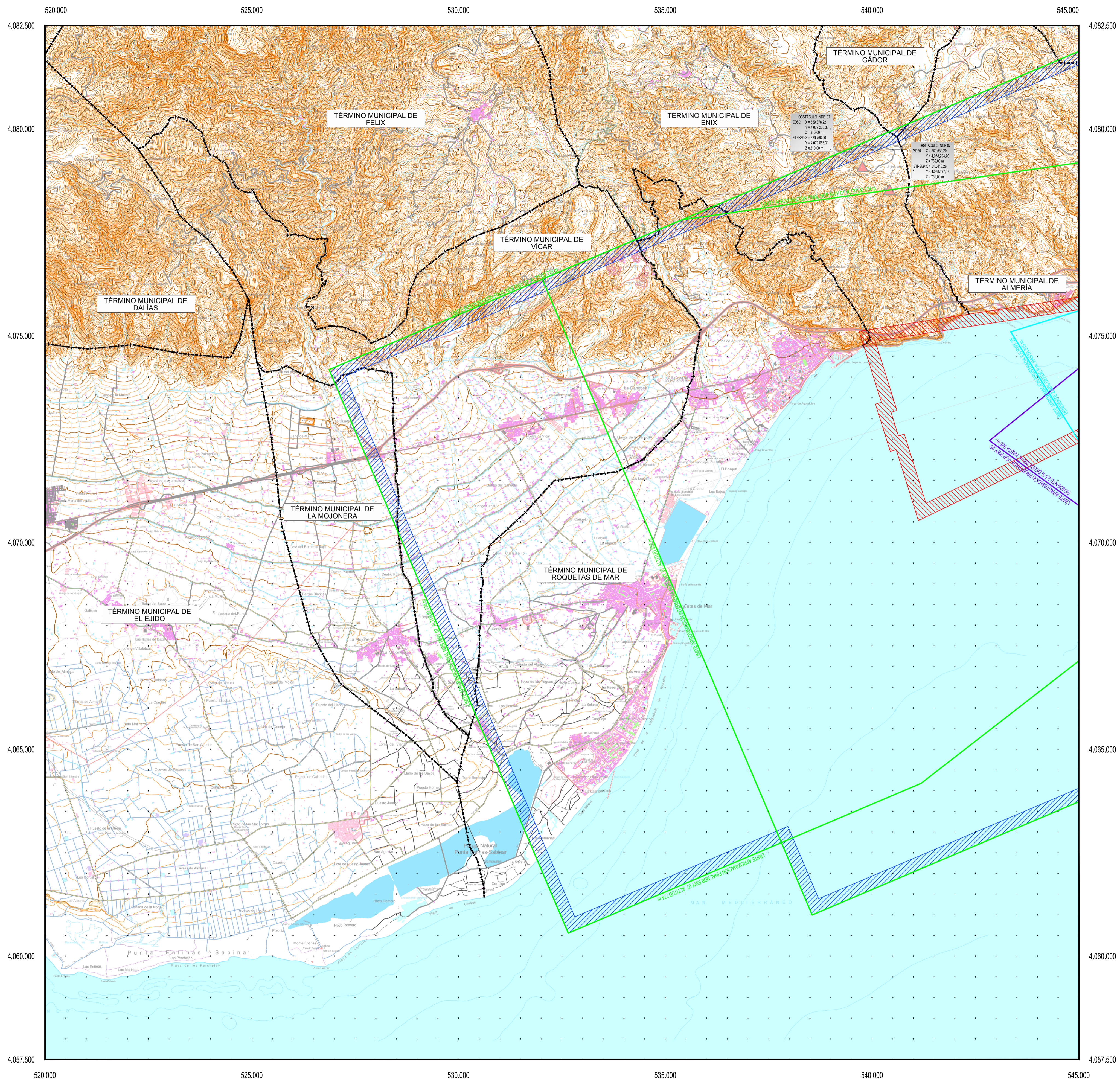




AEROPUERTO DE ALMERÍA SERVIDUMBRES AERONÁUTICAS

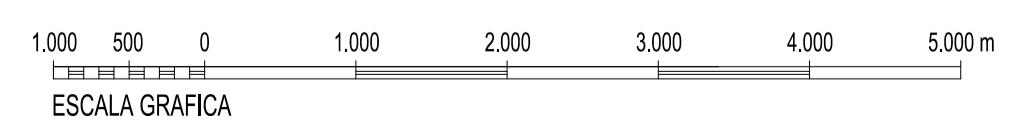
PLANOS DE SERVIDUMBRES DE LA OPERACIÓN DE AERONAVES



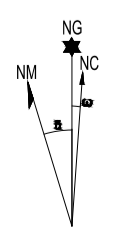


- LEYENDA**
- Envolverte Servidumbres de Operación de Aeronaves.
 - Envolverte Servidumbres de Aeródromo y Radioeléctricas.
 - Vulneraciones del terreno y elementos sobre el mismo sobre las superficies de aproximación final del ILS y aproximaciones frustradas.
 - Obstáculos detectados mediante levantamiento topográfico.
 - Obstáculo más alto situado dentro de cada área de aproximación.
 - Servidumbre Correspondiente a la Maniobra VOR 25. Trayectoria Frustrada.
 - Servidumbre Correspondiente a la Maniobra NDB 07. Trayectoria Frustrada.
 - Servidumbre Correspondiente a la Maniobra ILS 25. Trayectoria Frustrada.
 - Fijo de la Aproximación intermedia
 - Límite Término Municipal.

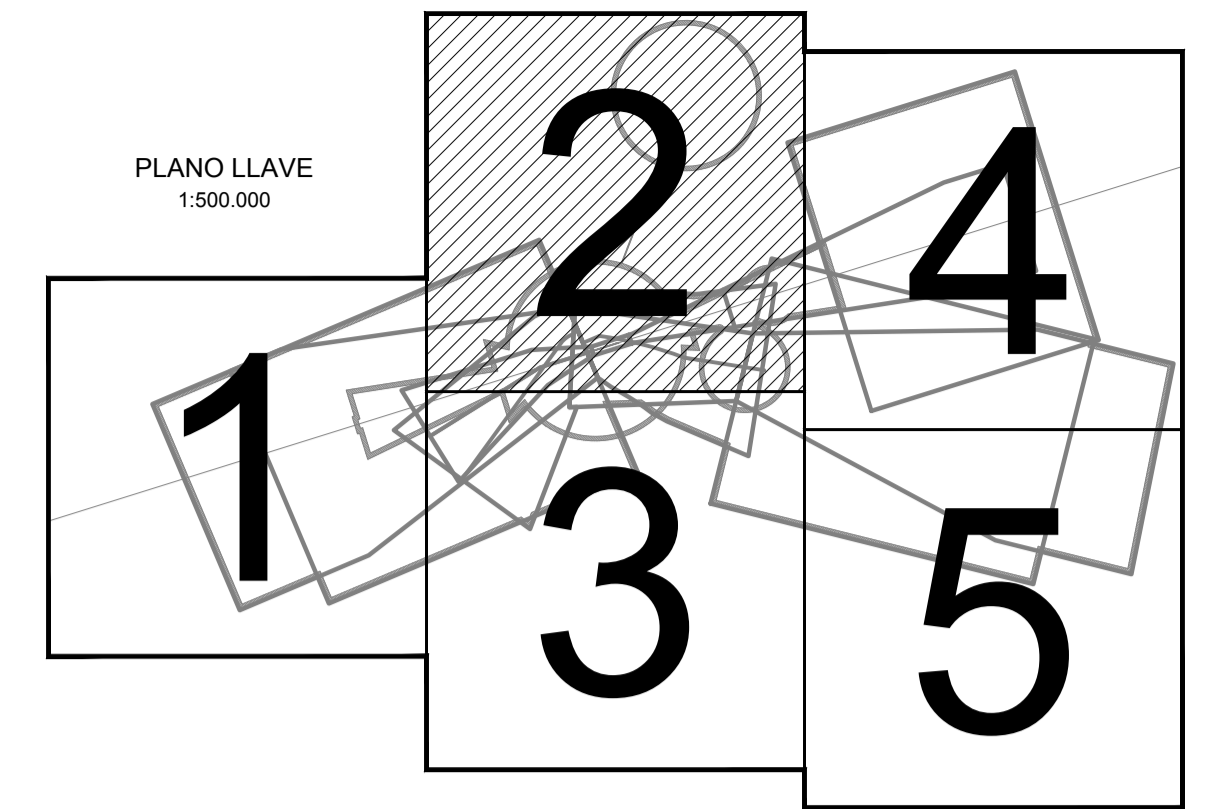
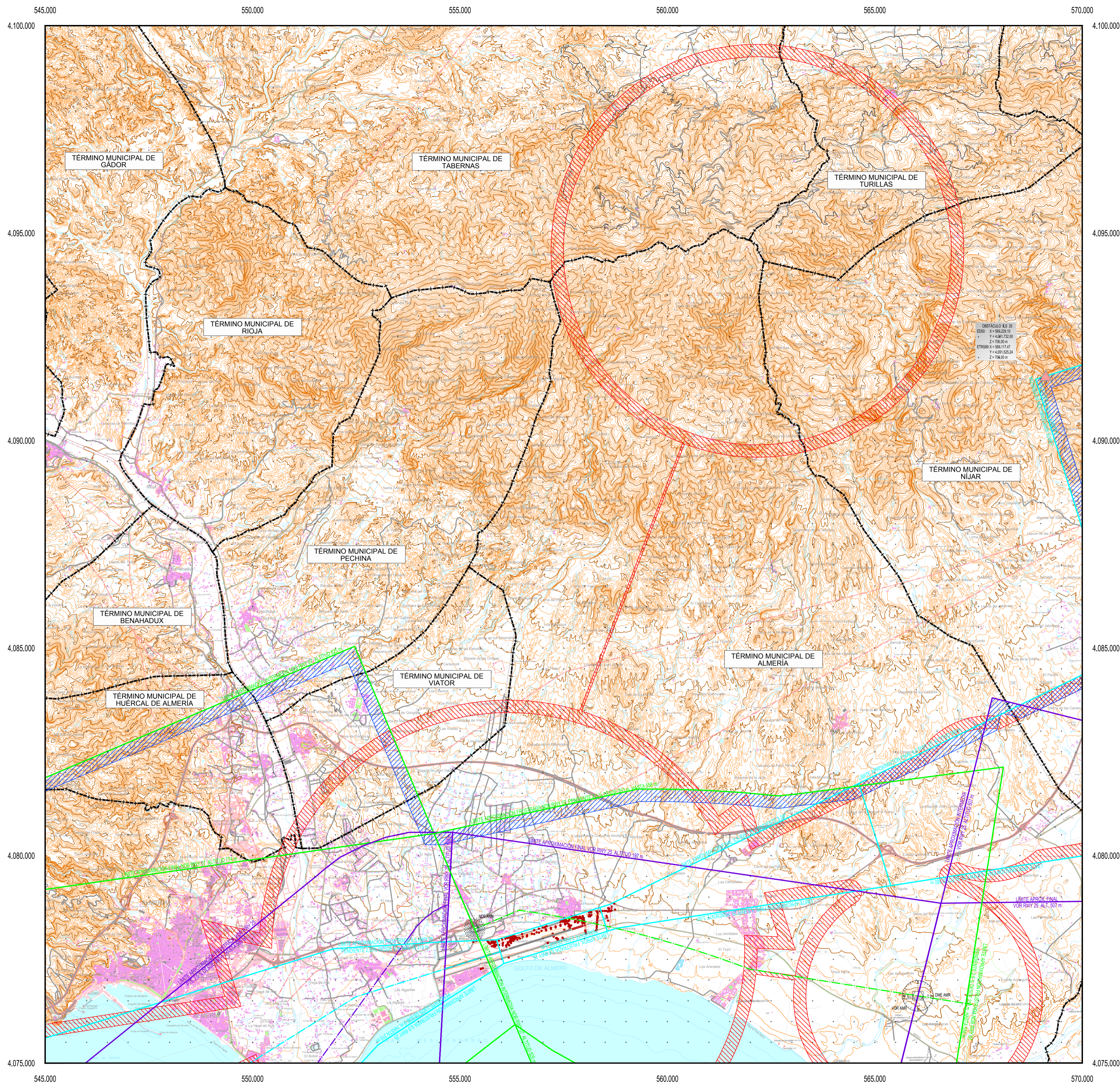
- SIGNOS CONVENCIONALES**
- Carreteras**
- Autopista. Autovía
 - Nacional. Autonómica 1º orden.
 - Autonómica 2º orden. Autonómica 3º orden y otras.
 - En construcción. Pistas.
 - Vía de urbanización. Estación de servicio.
 - Caminos. Sendas.
 - Vía pecuaria. Calzada Romana.
- Ferrocarriles**
- Alta velocidad. Electrificado.
 - Vía ancho normal: doble, sencilla.
 - Vía estrecha: doble, sencilla.
 - En construcción. Abandonado.
 - Estación. Túnel. Apedero.
- Límites de divisiones administrativas**
- Nación. Comunidad Autónoma.
 - Provincia.
 - Línea límite pendiente de acuerdo.
 - Parque Nacional. Parque Natural.
- Hidrografía**
- Curso de agua: permanente, intermitente.
 - Canales, acequias: >3 m, 1-3 m, <1 m.
 - Conducción subterránea. Drenaje.
 - Ramblas o aluviones. Curva batimétrica.
- Altimetría**
- Curvas de nivel. Auxiliares. Hoya o depresión.
 - Desmonte. Terraplén. Vertedero, escombrera.
- Signos especiales**
- Conducción de combustible: superfl., subter.
 - Teleférico. Cinta transportadora.
 - Línea eléctrica: >110 kV y <110 kV.
 - Acueducto. Sifón.
 - Alambrada. Tapia. Muro de contención (dique).
 - Vértice geodésico. 1º orden, Red Orden Inferior (ROI).
 - Cantera. Mina. Mina a cielo abierto.
 - Estación espacial. Repetidor. Antena.
 - Cueva: natural, industrial, habitada.
 - Restos arqueológicos. Camping. Pista de tenis.
 - Torre de observación. Depósito de combustible.
 - Molino: de viento, de agua. Faro.
 - Central eléctrica hidráulica. Palomar. Castillo.
 - Cruz aislada. Cementerio. Iglesia y cementerio.
 - Edificio religioso cristiano. Edificio en ruinas. Corral.
 - Edificio: aislado, singular, agrícola o industrial.
 - Plaza de toros. Monumento.
 - Pozo. Fuente. Manantial.
 - Depósito de agua: elevado, a nivel del suelo. Piscina.
 - Depuradora. Estanque o aljibe. Abrevadero.



Datum ETRS89. Proyección UTM Huso 30
 Datos para el Punto de Referencia (PR)
 Valor estimado de la declinación magnética para el
 1 de enero de 2012 $\delta = 1^\circ 3' \text{ Oeste}$
 La variación anual de la declinación es de $6,8'$ hacia el Este
 Convergencia de la cuadrícula $\omega = 0^\circ 22' 39,83''$
 Factor de escala = 0,99963886



		SECRETARÍA GENERAL DE TRANSPORTE DIRECCIÓN GENERAL DE AVIACIÓN CIVIL	
		AEROPUERTO DE ALMERÍA REAL DECRETO 728/2015 DE MODIFICACIÓN DE SERVIDUMBRES AERONÁUTICAS	
CALCULADO DIBUJADO COMPROBADO PROYECTADO DIRIGIDO		SERVIDUMBRES DE LA OPERACIÓN DE AERONAVES	
HOJA Nº	PLANO Nº	EDICIÓN	FECHA
1	3		Agosto 2015
ESCALA		SUSTITUYE A	
1:50.000 (A1)			



- LEYENDA**
- Envolverte Servidumbres de Operación de Aeronaves.
 - Envolverte Servidumbres de Aeródromo y Radioeléctricas.
 - Vulneraciones del terreno y elementos sobre el mismo sobre las superficies de aproximación final del ILS y aproximaciones frustradas.
 - Obstáculos detectados mediante levantamiento topográfico.
 - Obstáculo más alto situado dentro de cada área de aproximación.
 - Servidumbre Correspondiente a la Maniobra VOR 25. Trayectoria Frustrada.
 - Servidumbre Correspondiente a la Maniobra NDB 07. Trayectoria Frustrada.
 - Servidumbre Correspondiente a la Maniobra ILS 25. Trayectoria Frustrada.
 - Fijo de la Aproximación intermedia
 - Límite Término Municipal.

- SIGNOS CONVENCIONALES**
- Carreteras**
- Autopista. Autovía
 - Nacional. Autonómica 1º orden.
 - Autonómica 2º orden. Autonómica 3º orden y otras.
 - En construcción. Pistas.
 - Vía de urbanización. Estación de servicio.
 - Caminos. Sendas.
 - Vía pecuaria. Calzada Romana.
- Ferrocarriles**
- Alta velocidad. Electrificado.
 - Vía ancho normal: doble, sencilla.
 - Vía estrecha: doble, sencilla.
 - En construcción. Abandonado.
 - Estación. Túnel. Apeadero.
- Límites de divisiones administrativas**
- Nación. Comunidad Autónoma.
 - Provincia.
 - Línea límite pendiente de acuerdo.
 - Parque Nacional. Parque Natural.
- Hidrografía**
- Curso de agua: permanente, intermitente.
 - Canales, acequias: >3 m, 1-3 m, <1 m.
 - Conducción subterránea. Drenaje.
 - Ramblas o aluviones. Curva batimétrica.
- Altimetría**
- Curvas de nivel. Auxiliares. Hoya o depresión.
 - Desmonte. Terraplén. Vertedero, escombrera.
- Signos especiales**
- Conducción de combustible: superf., subter.
 - Teleférico. Cinta transportadora.
 - Línea eléctrica: >110 kV y <110 kV.
 - Acueducto. Sifón.
 - Alambrada. Tapia. Muro de contención (dique).
 - Vértice geodésico. 1º orden, Red Orden Inferior (ROI).
 - Cantera. Mina. Mina a cielo abierto.
 - Estación espacial. Repetidor. Antena.
 - Cueva: natural, industrial, habitada.
 - Restos arqueológicos. Camping. Pista de tenis.
 - Torre de observación. Depósito de combustible.
 - Molino: de viento, de agua. Faro.
 - Central eléctrica hidráulica. Palomar. Castillo.
 - Cruz aislada. Cementerio. Iglesia y cementerio.
 - Edificio religioso cristiano. Edificio en ruinas. Corral.
 - Edificio: aislado, singular, agrícola o industrial.
 - Plaza de toros. Monumento.
 - Pozo. Fuente. Manantial.
 - Depósito de agua: elevado, a nivel del suelo. Piscina.
 - Depuradora. Estanque o aljibe. Abrevadero.

Datum ETRS89. Proyección UTM Huso 30
 Datos para el Punto de Referencia (PR)
 Valor estimado de la declinación magnética para el
 1 de enero de 2012 $\delta = 1^\circ 3' \text{ Oeste}$
 La variación anual de la declinación es de 6,8' hacia el Este
 Convergencia de la cuadrícula $\omega = 0^\circ 22' 39,83''$
 Factor de escala = 0,99963886



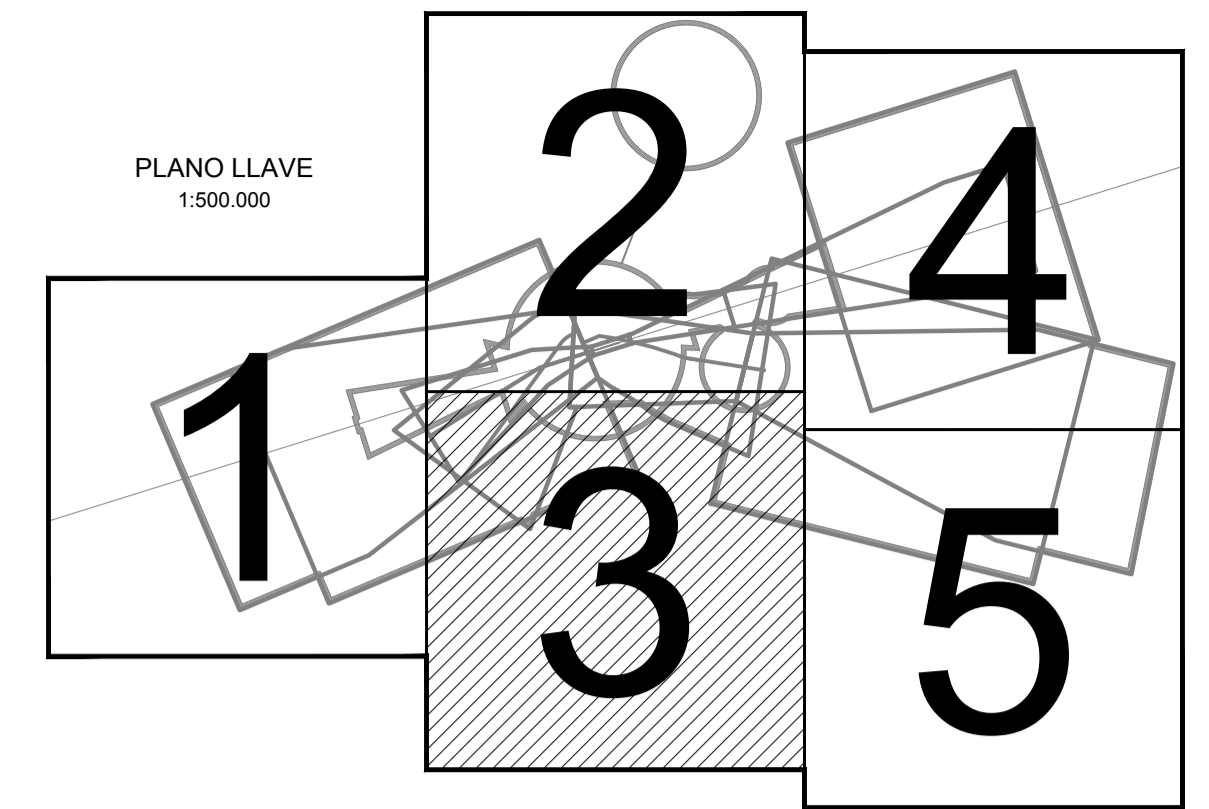
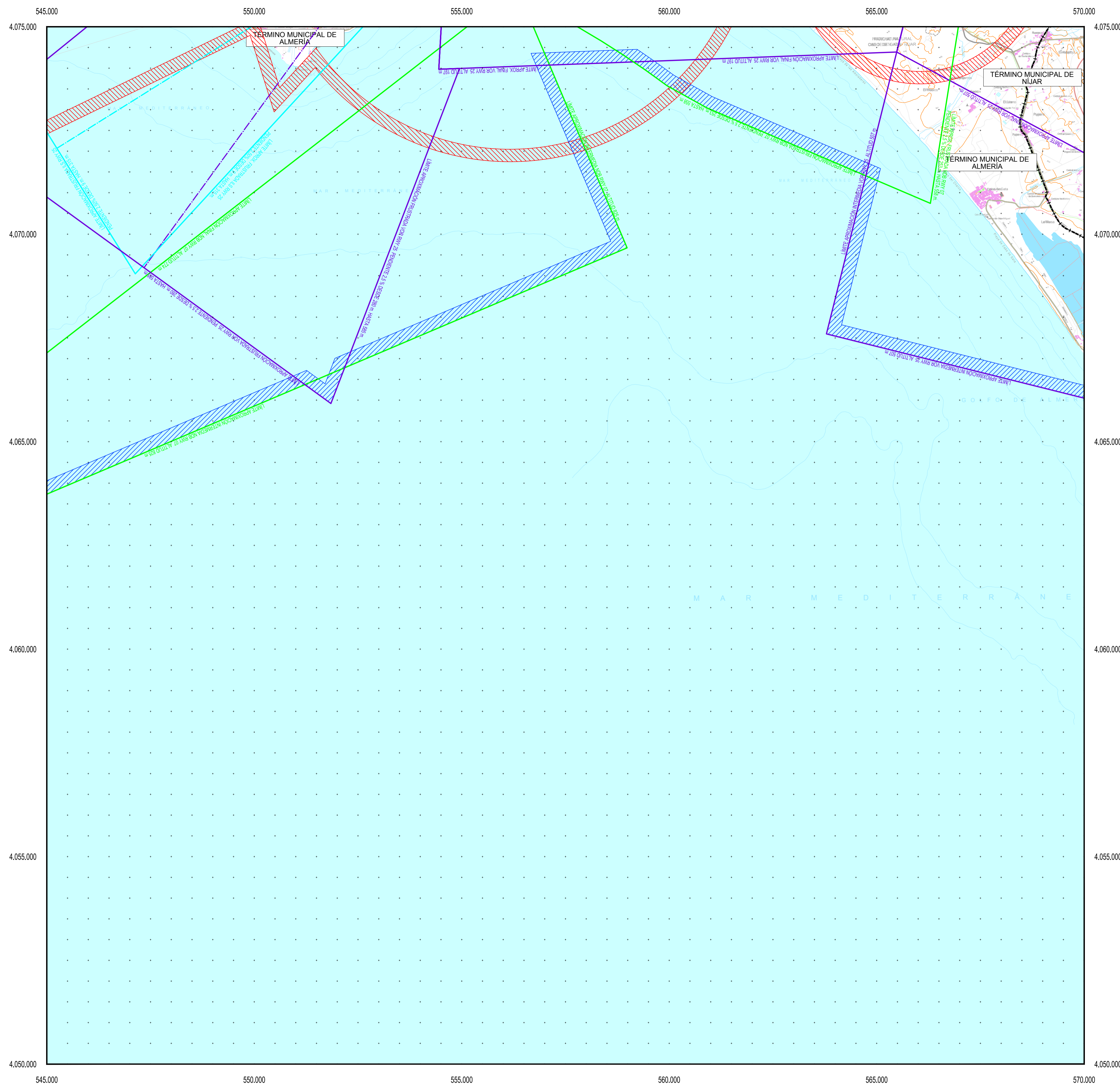
SECRETARÍA GENERAL DE TRANSPORTE
 DIRECCIÓN GENERAL DE AVIACIÓN CIVIL

aena AEROPUERTO DE ALMERÍA

REAL DECRETO 728/2015 DE MODIFICACIÓN DE SERVIDUMBRES AERONÁUTICAS

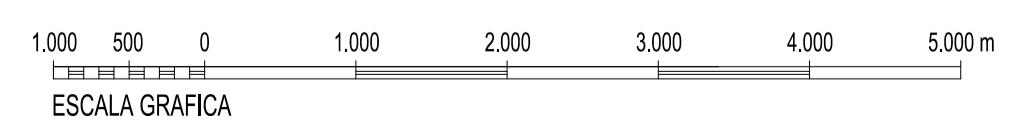
SERVIDUMBRES DE LA OPERACIÓN DE AERONAVES

CALCULADO				
DIBUJADO				
COMPROBADO				
PROYECTADO				
DIRIGIDO				
HOJA Nº	PLANO Nº	EDICIÓN	FECHA	ESCALA
2	3		Agosto 2015	1:50.000 (A1)
SUSTITUYE A				

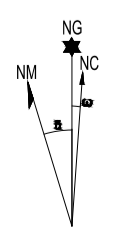


- LEYENDA**
- Envolverte Servidumbres de Operación de Aeronaves.
 - Envolverte Servidumbres de Aeródromo y Radioeléctricas.
 - Vulneraciones del terreno y elementos sobre el mismo sobre las superficies de aproximación final del ILS y aproximaciones frustradas.
 - Obstáculos detectados mediante levantamiento topográfico.
 - Obstáculo más alto situado dentro de cada área de aproximación.
 - Servidumbre Correspondiente a la Maniobra VOR 25. Trayectoria Frustrada.
 - Servidumbre Correspondiente a la Maniobra NDB 07. Trayectoria Frustrada.
 - Servidumbre Correspondiente a la Maniobra ILS 25. Trayectoria Frustrada.
 - Fijo de la Aproximación intermedia
 - Límite Término Municipal.

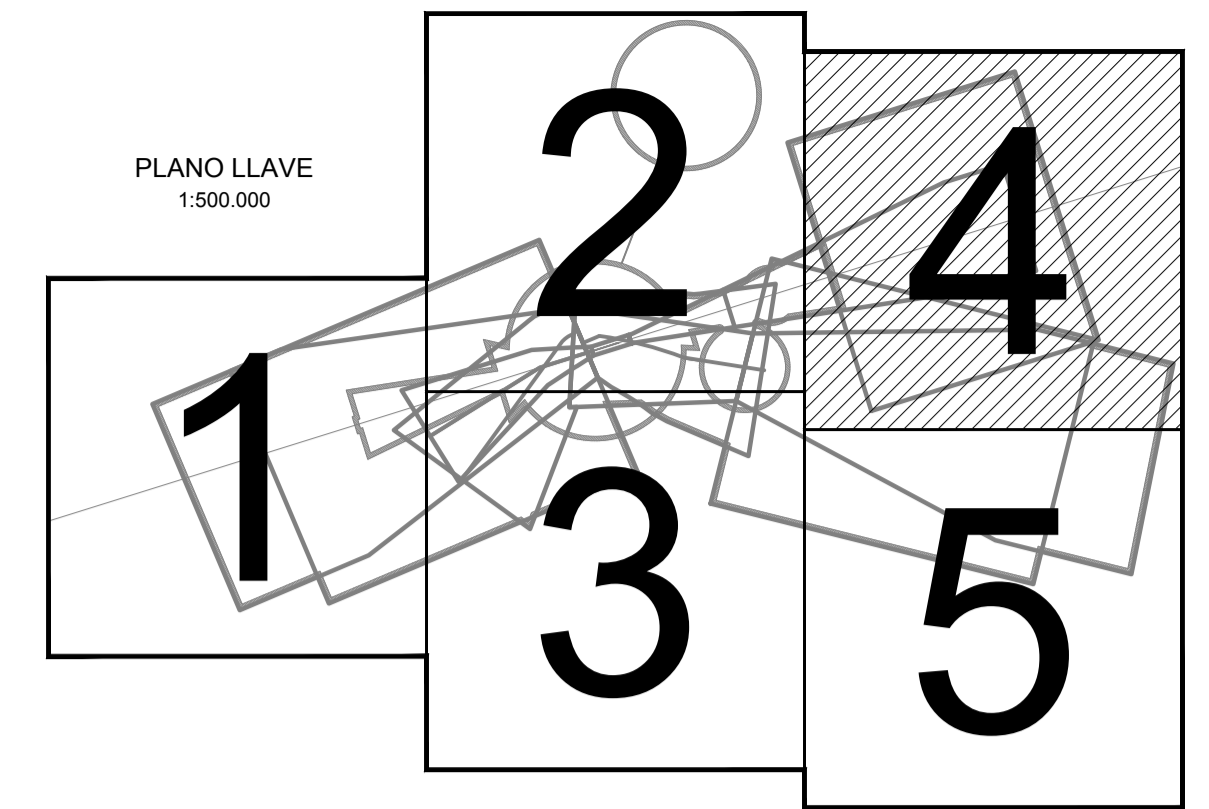
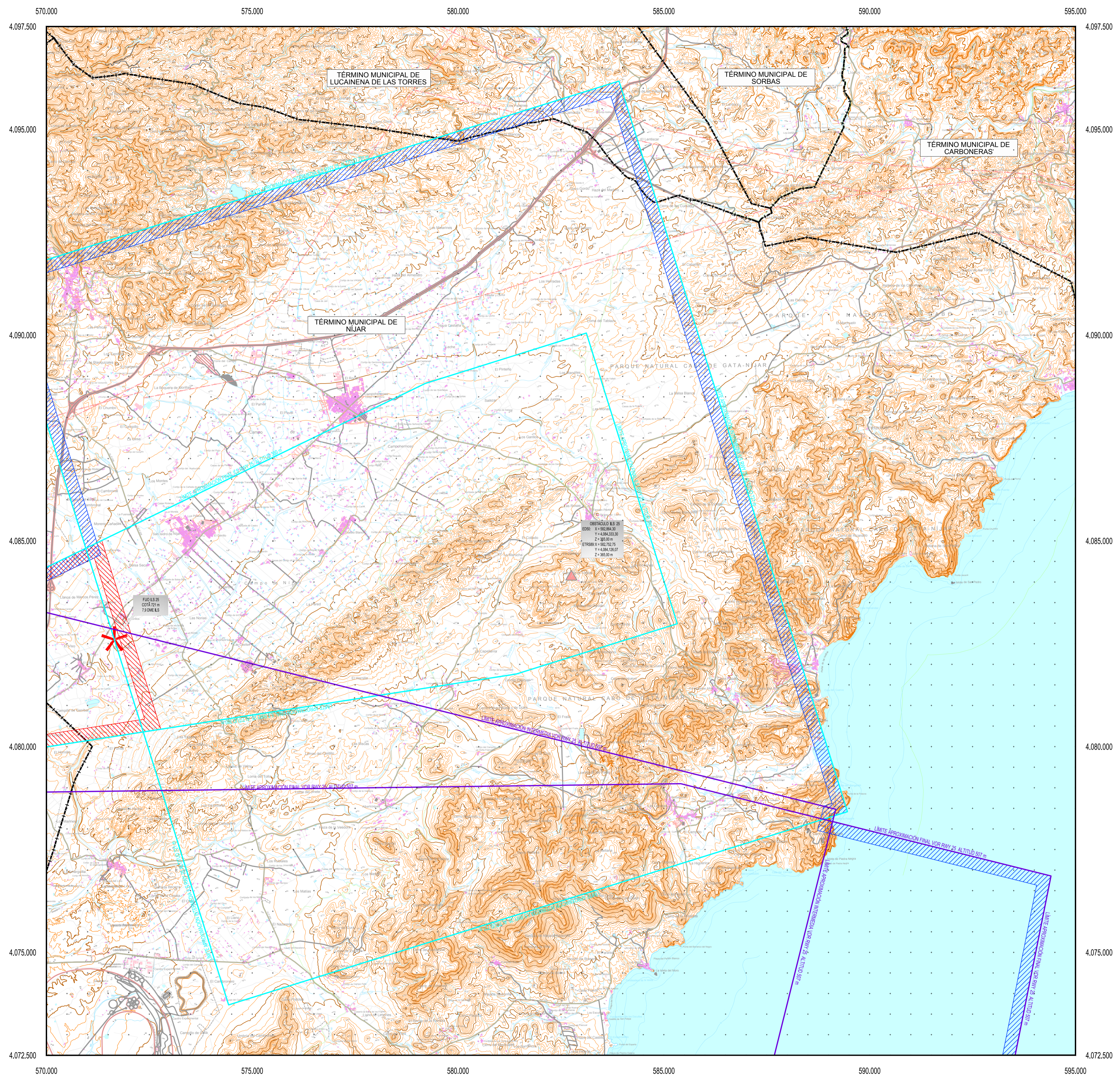
- SIGNOS CONVENCIONALES**
- Carreteras**
- Autopista. Autovía
 - Nacional. Autónoma 1º orden.
 - Autonómica 2º orden. Autónoma 3º orden y otras.
 - En construcción. Pistas.
 - Vía de urbanización. Estación de servicio.
 - Caminos. Sendas.
 - Vía pecuaria. Calzada Romana.
- Ferrocarriles**
- Alta velocidad. Electrificado.
 - Vía ancho normal: doble, sencilla.
 - Vía estrecha: doble, sencilla.
 - En construcción. Abandonado.
 - Estación. Túnel. Apeadero.
- Límites de divisiones administrativas**
- Nación. Comunidad Autónoma.
 - Provincia.
 - Línea límite pendiente de acuerdo.
 - Parque Nacional. Parque Natural.
- Hidrografía**
- Curso de agua: permanente, intermitente.
 - Canales, acequias: >3 m, 1-3 m, <1 m.
 - Conducción subterránea. Drenaje.
 - Ramblas o aluviones. Curva batimétrica.
- Altimetría**
- Curvas de nivel. Auxiliares. Hoya o depresión.
 - Desmorte. Terraplén. Vertedero, escombrera.
- Signos especiales**
- Conducción de combustible: superf., subter.
 - Teleférico. Cinta transportadora.
 - Línea eléctrica: >110 kV y <110 kV.
 - Acueducto. Sifón.
 - Alambrada. Tapia. Muro de contención (dique).
 - Vértice geodésico. 1º orden, Red Orden Inferior (ROI).
 - Cantera. Mina. Mina a cielo abierto.
 - Estación espacial. Repetidor. Antena.
 - Cueva: natural, industrial, habitada.
 - Restos arqueológicos. Camping. Pista de tenis.
 - Torre de observación. Depósito de combustible.
 - Molino: de viento, de agua. Faro.
 - Central eléctrica hidráulica. Palomar. Castillo.
 - Cruz aislada. Cementerio. Iglesia y cementerio.
 - Edificio religioso cristiano. Edificio en ruinas. Corral.
 - Edificio: aislado, singular, agrícola o industrial.
 - Plaza de toros. Monumento.
 - Pozo. Fuente. Manantial.
 - Depósito de agua: elevado, a nivel del suelo. Piscina.
 - Depuradora. Estanque o aljibe. Abrevadero.



Datum ETRS89. Proyección UTM Huso 30
 Datos para el Punto de Referencia (PR)
 Valor estimado de la declinación magnética para el
 1 de enero de 2012 $\delta = 1^\circ 3' \text{ Oeste}$
 La variación anual de la declinación es de $6,8''$ hacia el Este
 Convergencia de la cuadrícula $\omega = 0^\circ 22' 39,83''$
 Factor de escala = 0,99963886



SECRETARÍA GENERAL DE TRANSPORTE DIRECCIÓN GENERAL DE AVIACIÓN CIVIL					
CALCULADO DIBUJADO COMPROBADO PROYECTADO DIRIGIDO			AEROPUERTO DE ALMERÍA REAL DECRETO 728/2015 DE MODIFICACIÓN DE SERVIDUMBRES AERONÁUTICAS		
SERVIDUMBRES DE LA OPERACIÓN DE AERONAVES					
HOJA Nº	PLANO Nº	EDICIÓN	FECHA	ESCALA	SUSTITUYE A
3	3		Agosto 2015	1:50.000 (A1)	



- LEYENDA**
- Envolverte Servidumbres de Operación de Aeronaves.
 - Envolverte Servidumbres de Aeródromo y Radioeléctricas.
 - Vulneraciones del terreno y elementos sobre el mismo sobre las superficies de aproximación final del ILS y aproximaciones frustradas.
 - Obstáculos detectados mediante levantamiento topográfico.
 - Obstáculo más alto situado dentro de cada área de aproximación.
 - Servidumbre Correspondiente a la Maniobra VOR 25. Trayectoria Frustrada.
 - Servidumbre Correspondiente a la Maniobra NDB 07. Trayectoria Frustrada.
 - Servidumbre Correspondiente a la Maniobra ILS 25. Trayectoria Frustrada.
 - Fijo de la Aproximación intermedia
 - Límite Término Municipal.

- SIGNOS CONVENCIONALES**
- Carreteras**
- Autopista. Autovía
 - Nacional. Autonómica 1º orden.
 - Autonómica 2º orden. Autonómica 3º orden y otras.
 - En construcción. Pistas.
 - Vía de urbanización. Estación de servicio.
 - Caminos. Sendas.
 - Vía pecuaria. Calzada Romana.
- Ferrocarriles**
- Alta velocidad. Electrificado.
 - Vía ancho normal: doble, sencilla.
 - Vía estrecha: doble, sencilla.
 - En construcción. Abandonado.
 - Estación. Túnel. Apedero.
- Límites de divisiones administrativas**
- Nación. Comunidad Autónoma.
 - Provincia.
 - Línea límite pendiente de acuerdo.
 - Parque Nacional. Parque Natural.
- Hidrografía**
- Curso de agua: permanente, intermitente.
 - Canales, acequias: >3 m, 1-3 m, <1 m.
 - Conducción subterránea. Drenaje.
 - Ramblas o aluviones. Curva batimétrica.
- Altimetría**
- Curvas de nivel. Auxiliares. Hoya o depresión.
 - Desmonte. Terraplén. Vertedero, escombrera.
- Signos especiales**
- Conducción de combustible: superf., subter.
 - Teleférico. Cinta transportadora.
 - Línea eléctrica: >110 kV y <110 kV.
 - Acueducto. Sifón.
 - Alambrada. Tapia. Muro de contención (dique).
 - Vértice geodésico. 1º orden, Red Orden Inferior (ROI).
 - Cantera. Mina. Mina a cielo abierto.
 - Estación espacial. Repetidor. Antena.
 - Cueva: natural, industrial, habitada.
 - Restos arqueológicos. Camping. Pista de tenis.
 - Torre de observación. Depósito de combustible.
 - Molino: de viento, de agua. Faro.
 - Central eléctrica hidráulica. Palomar. Castillo.
 - Cruz aislada. Cementerio. Iglesia y cementerio.
 - Edificio religioso cristiano. Edificio en ruinas. Corral.
 - Edificio: aislado, singular, agrícola o industrial.
 - Plaza de toros. Monumento.
 - Pozo. Fuente. Manantial.
 - Depósito de agua: elevado, a nivel del suelo. Piscina.
 - Depuradora. Estanque o aljibe. Abrevadero.

SECRETARÍA GENERAL DE TRANSPORTE
DIRECCIÓN GENERAL DE AVIACIÓN CIVIL

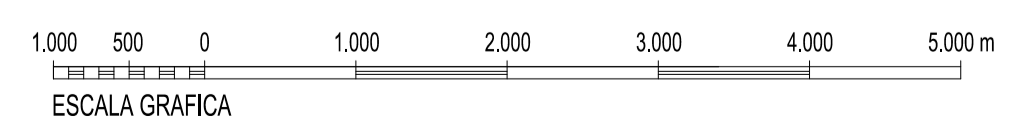
AEROPUERTO DE ALMERÍA

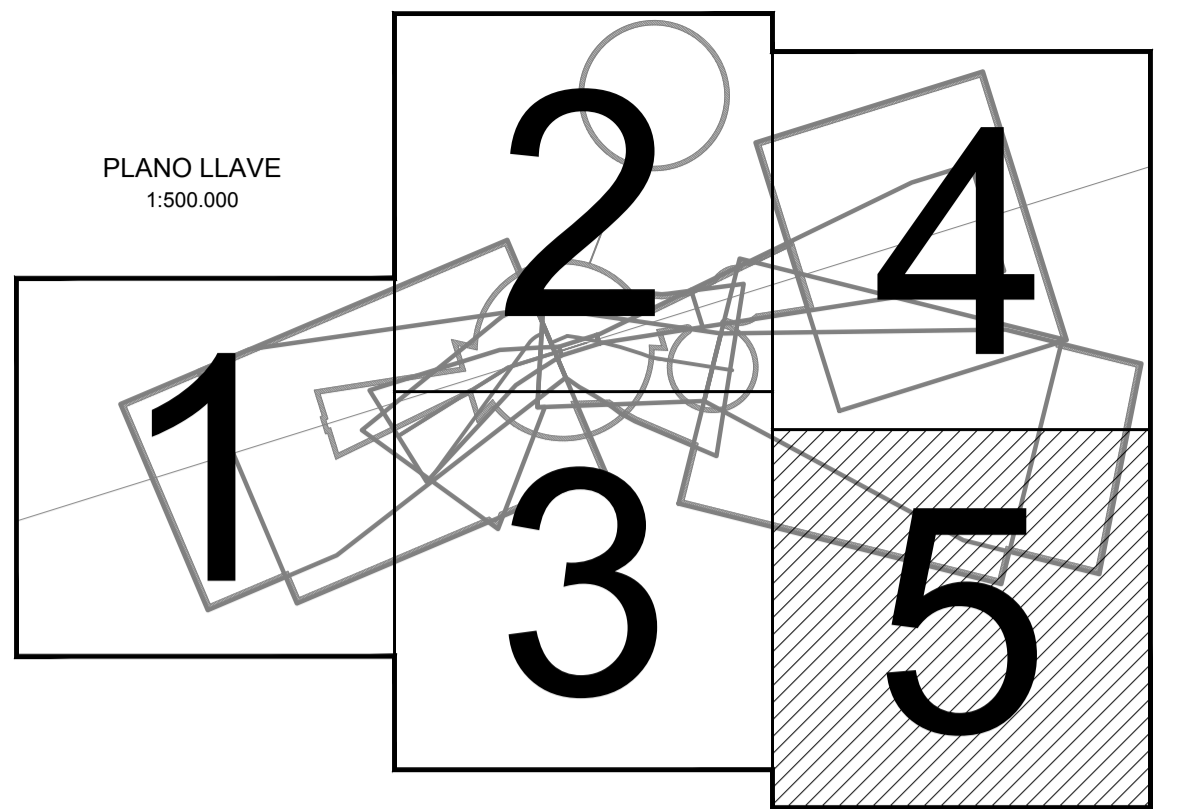
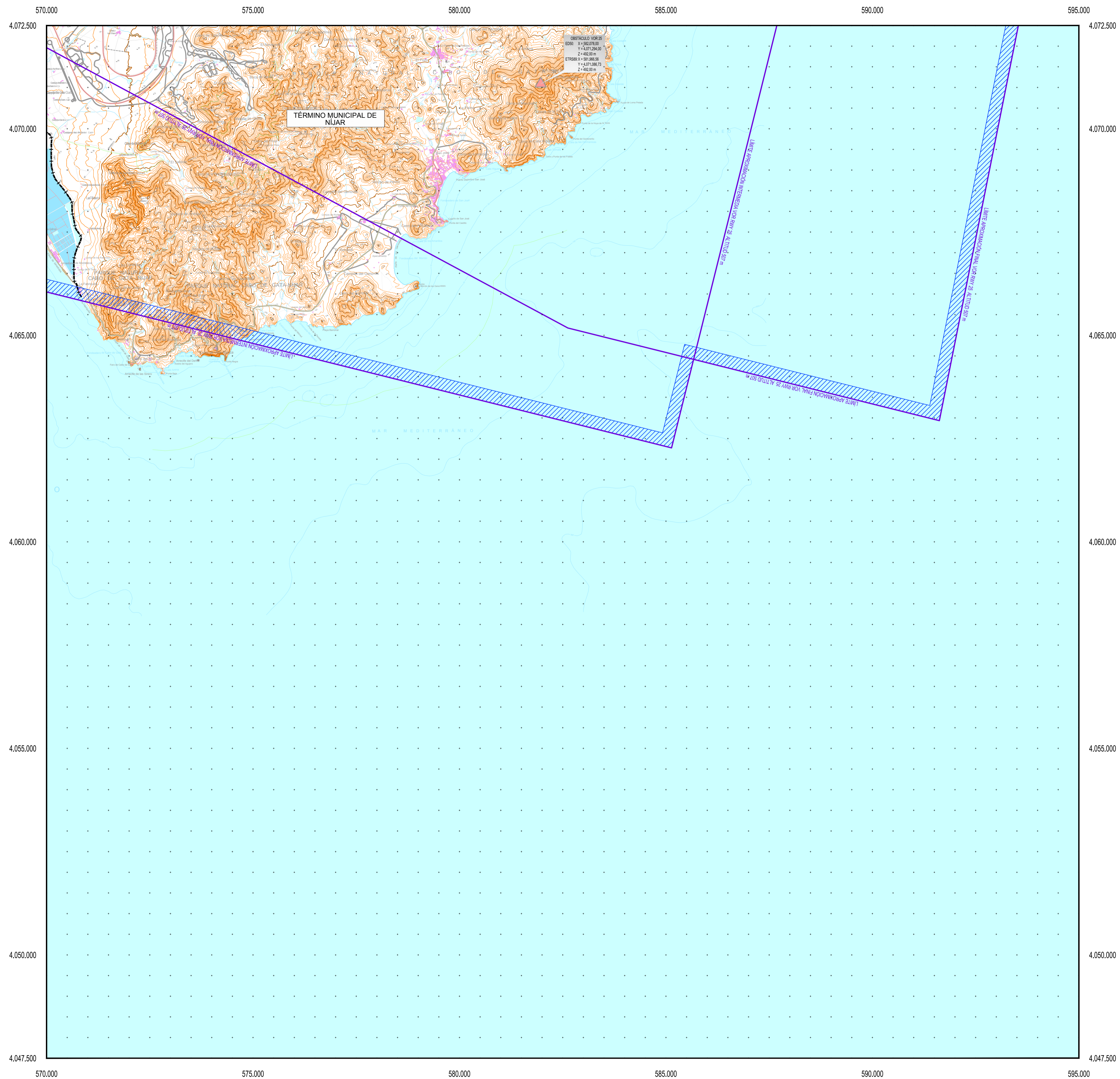
REAL DECRETO 728/2015 DE MODIFICACIÓN DE SERVIDUMBRES AERONÁUTICAS

SERVIDUMBRES DE LA OPERACIÓN DE AERONAVES

CALCULADO					
DIBUJADO					
COMPROBADO					
PROYECTADO					
DIRIGIDO					
HOJA Nº	PLANO Nº	EDICIÓN	FECHA	ESCALA	SUSTITUYE A
4	3		Agosto 2015	1:50.000 (A1)	

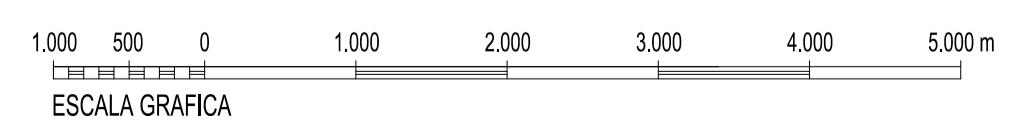
Datum ETRS89. Proyección UTM Huso 30
Datos para el Punto de Referencia (PR)
Valor estimado de la declinación magnética para el
1 de enero de 2012 $\delta = 1^\circ 3'$ Oeste
La variación anual de la declinación es de 6,8' hacia el Este
Convergencia de la cuadrícula $\omega = 0^\circ 22' 39,83''$
Factor de escala = 0,99963886



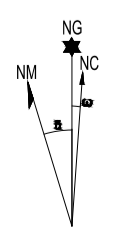


- LEYENDA**
- Envolverte Servidumbres de Operación de Aeronaves.
 - Envolverte Servidumbres de Aeródromo y Radioeléctricas.
 - Vulneraciones del terreno y elementos sobre el mismo sobre las superficies de aproximación final del ILS y aproximaciones frustradas.
 - Obstáculos detectados mediante levantamiento topográfico.
 - Obstáculo más alto situado dentro de cada área de aproximación.
 - Servidumbre Correspondiente a la Maniobra VOR 25. Trayectoria Frustrada.
 - Servidumbre Correspondiente a la Maniobra NDB 07. Trayectoria Frustrada.
 - Servidumbre Correspondiente a la Maniobra ILS 25. Trayectoria Frustrada.
 - Fijo de la Aproximación intermedia
 - Límite Término Municipal.

- SIGNOS CONVENCIONALES**
- Carreteras**
- Autopista. Autovía
 - Nacional. Autonómica 1º orden.
 - Autonómica 2º orden. Autonómica 3º orden y otras.
 - En construcción. Pistas.
 - Vía de urbanización. Estación de servicio.
 - Caminos. Sendas.
 - Vía pecuaria. Calzada Romana.
- Ferrocarriles**
- Alta velocidad. Electrificado.
 - Vía ancho normal: doble, sencilla.
 - Vía estrecha: doble, sencilla.
 - En construcción. Abandonado.
 - Estación. Túnel. Apeadero.
- Límites de divisiones administrativas**
- Nación. Comunidad Autónoma.
 - Provincia.
 - Línea límite pendiente de acuerdo.
 - Parque Nacional. Parque Natural.
- Hidrografía**
- Curso de agua: permanente, intermitente.
 - Canales, acequias: >3 m, 1-3 m, <1 m.
 - Conducción subterránea. Drenaje.
 - Ramblas o aluviones. Curva batimétrica.
- Altimetría**
- Curvas de nivel. Auxiliares. Hoya o depresión.
 - Desmorte. Terraplén. Vertedero, escombrera.
- Signos especiales**
- Conducción de combustible: superf., subter.
 - Teleférico. Cinta transportadora.
 - Línea eléctrica: >110 kV y <110 kV.
 - Acueducto. Sifón.
 - Alambrada. Tapia. Muro de contención (dique).
 - Vértice geodésico. 1º orden, Red Orden Inferior (ROI).
 - Cantera. Mina. Mina a cielo abierto.
 - Estación espacial. Repetidor. Antena.
 - Cueva: natural, industrial, habitada.
 - Restos arqueológicos. Camping. Pista de tenis.
 - Torre de observación. Depósito de combustible.
 - Molino: de viento, de agua. Faro.
 - Central eléctrica hidráulica. Palomar. Castillo.
 - Cruz aislada. Cementerio. Iglesia y cementerio.
 - Edificio religioso cristiano. Edificio en ruinas. Corral.
 - Edificio: aislado, singular, agrícola o industrial.
 - Plaza de toros. Monumento.
 - Pozo. Fuente. Manantial.
 - Depósito de agua: elevado, a nivel del suelo. Piscina.
 - Depuradora. Estanque o aljibe. Abrevadero.



Datum ETRS89. Proyección UTM Huso 30
 Datos para el Punto de Referencia (PR)
 Valor estimado de la declinación magnética para el
 1 de enero de 2012 $\delta = 1^\circ 3' \text{ Oeste}$
 La variación anual de la declinación es de $6,8'$ hacia el Este
 Convergencia de la cuadrícula $\omega = 0^\circ 22' 39,83''$
 Factor de escala = 0,99963886



		SECRETARÍA GENERAL DE TRANSPORTE	
		DIRECCIÓN GENERAL DE AVIACIÓN CIVIL	
CALCULADO DIBUJADO COMPROBADO PROYECTADO DIRIGIDO		AEROPUERTO DE ALMERÍA REAL DECRETO 728/2015 DE MODIFICACIÓN DE SERVIDUMBRES AERONÁUTICAS	
SERVIDUMBRES DE LA OPERACIÓN DE AERONAVES			
HOJA Nº	PLANO Nº	EDICIÓN	FECHA
5	3		Agosto 2015
ESCALA		SUSTITUYE A	
1:50.000 (A1)			