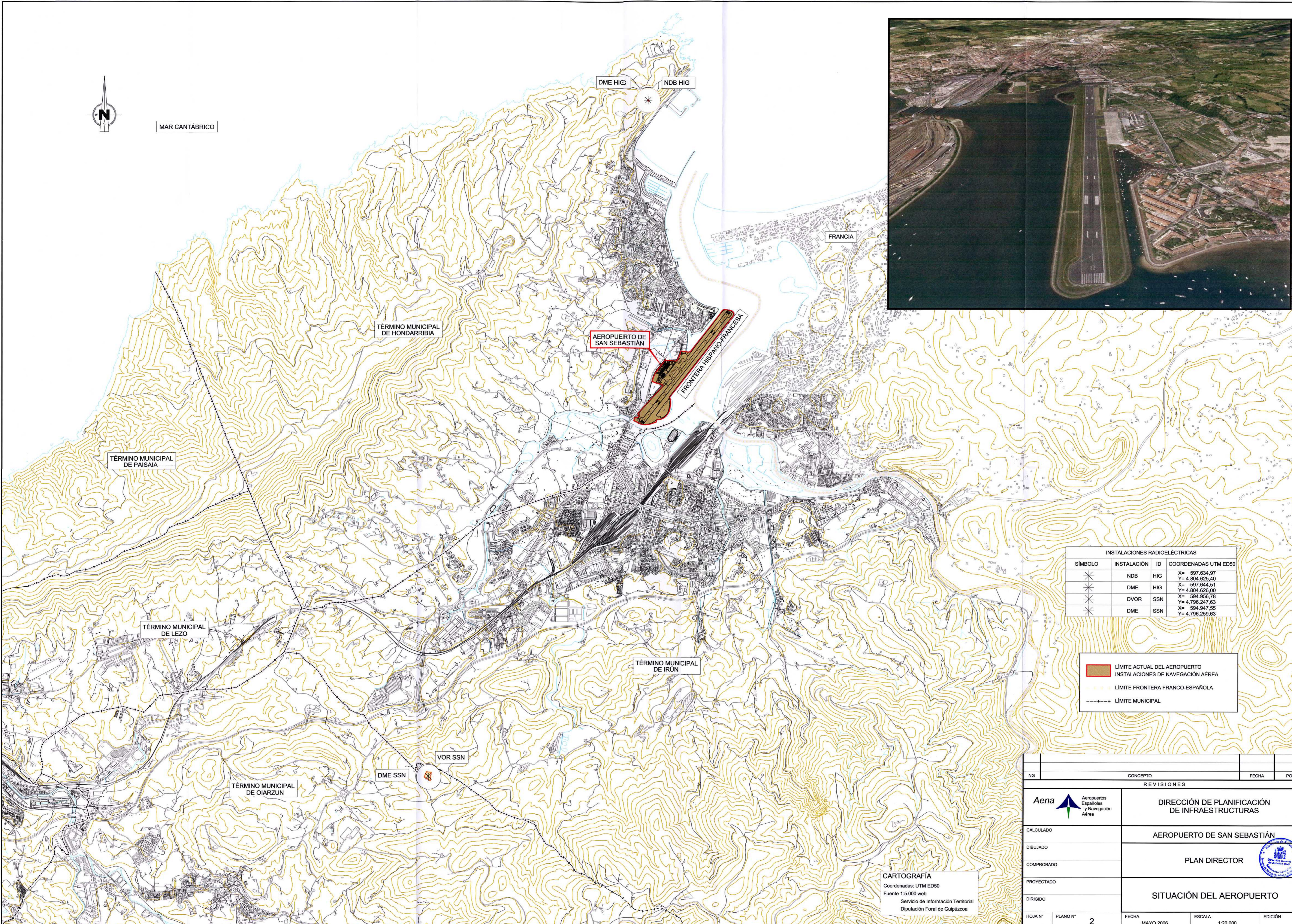


MAR CANTÁBRICO



INSTALACIONES RADIOELÉCTRICAS			
SÍMBOLO	INSTALACIÓN	ID	COORDENADAS UTM ED50
✳	NDB	HIG	X= 597.634,97 Y= 4.804.625,40
✳	DME	HIG	X= 597.644,51 Y= 4.804.626,00
✳	DVOR	SSN	X= 594.956,78 Y= 4.796.247,63
✳	DME	SSN	X= 594.947,55 Y= 4.796.259,63

	LÍMITE ACTUAL DEL AEROPUERTO
	INSTALACIONES DE NAVEGACIÓN AÉREA
	LÍMITE FRONTERA FRANCO-ESPAÑOLA
	LÍMITE MUNICIPAL

**CARTOGRAFÍA**  
 Coordenadas: UTM ED50  
 Fuente: 1:5.000 web  
 Servicio de Información Territorial  
 Diputación Foral de Guipúzcoa

REVISIONES		FECHA	POR
NG	CONCEPTO		
<b>DIRECCIÓN DE PLANIFICACIÓN DE INFRAESTRUCTURAS</b>			
CALCULADO		AEROPUERTO DE SAN SEBASTIÁN	
DIBUJADO		PLAN DIRECTOR	
COMPROBADO			
PROYECTADO			
DIRIGIDO		SITUACIÓN DEL AEROPUERTO	
HOJA N°	PLANO N°	FECHA	EDICIÓN
	2	MAYO 2006	ESCALA 1:20.000