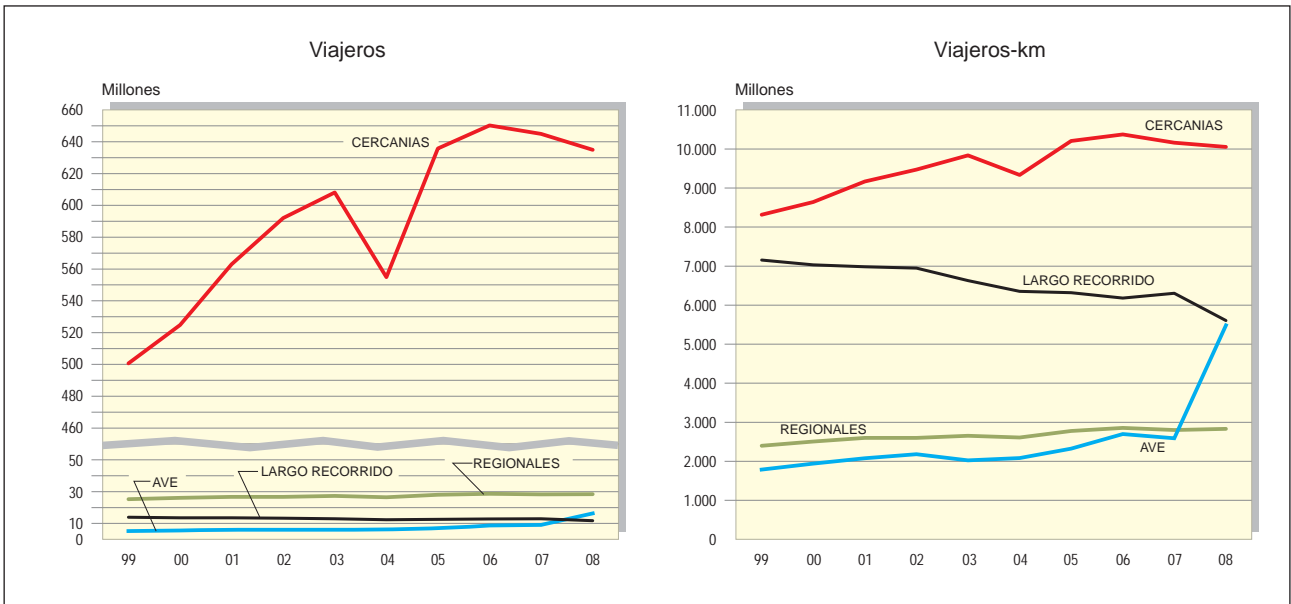


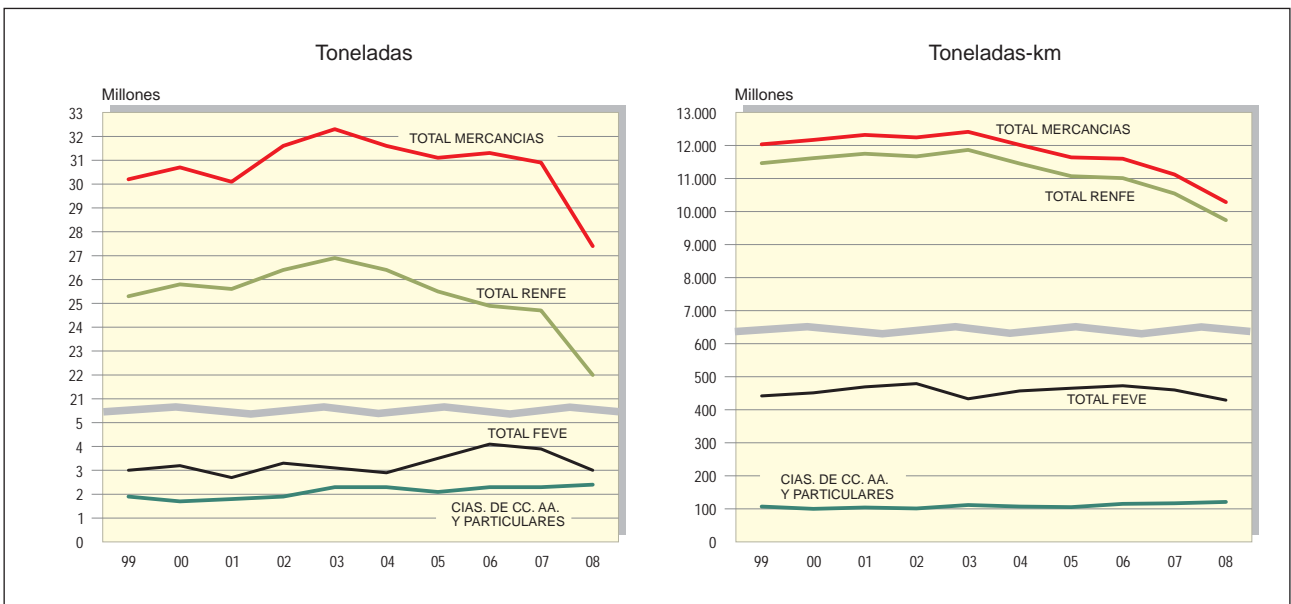
Transporte por ferrocarril

12

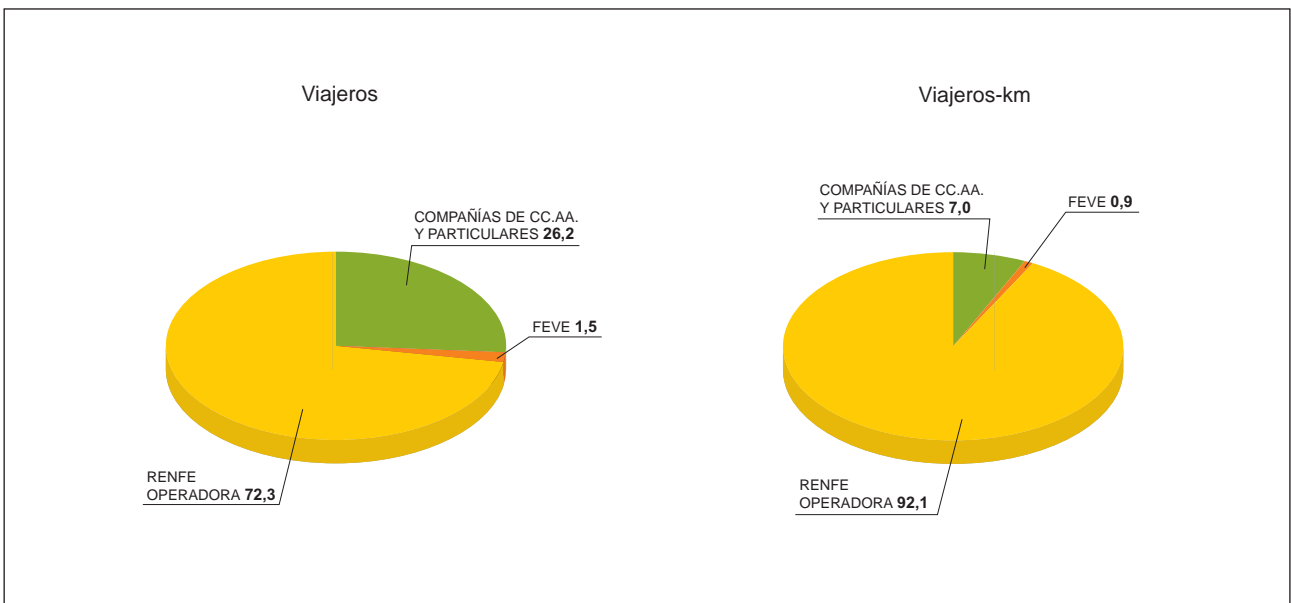
12.1. EVOLUCIÓN DEL TRANSPORTE DE VIAJEROS: VIAJEROS Y VIAJEROS-KM SEGÚN TIPO DE RECORRIDO. 1999-2008



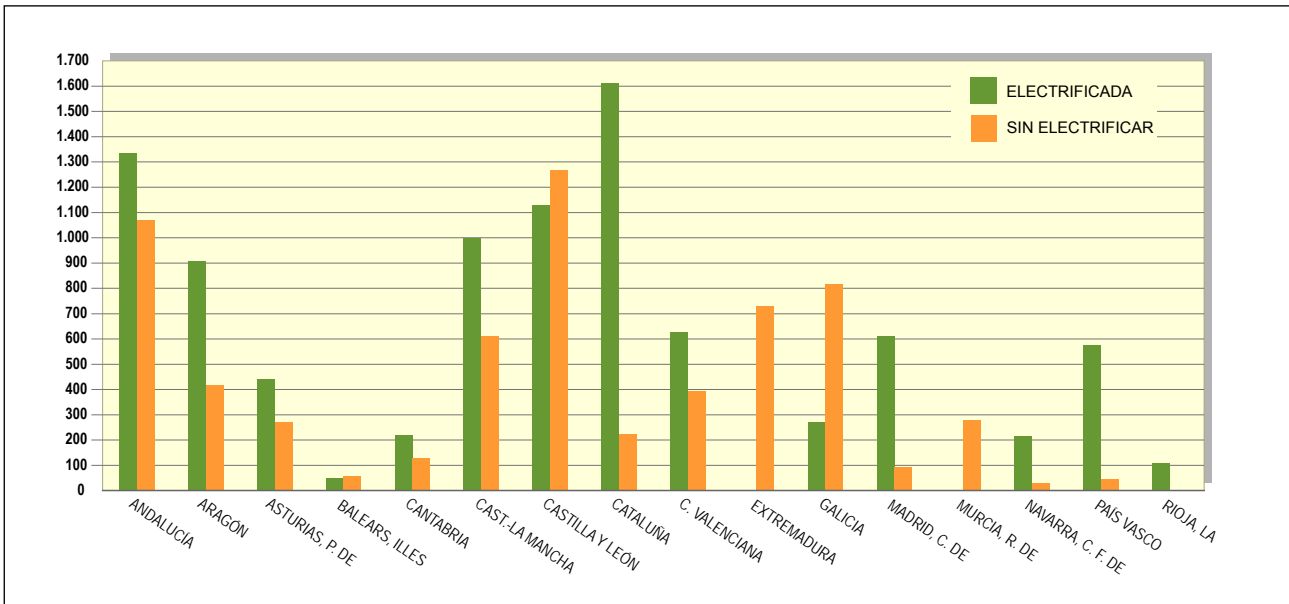
12.2. EVOLUCIÓN DEL TRANSPORTE DE MERCANCÍAS: TONELADAS Y TONELADAS-KM, SEGÚN COMPAÑÍAS. 1999-2008



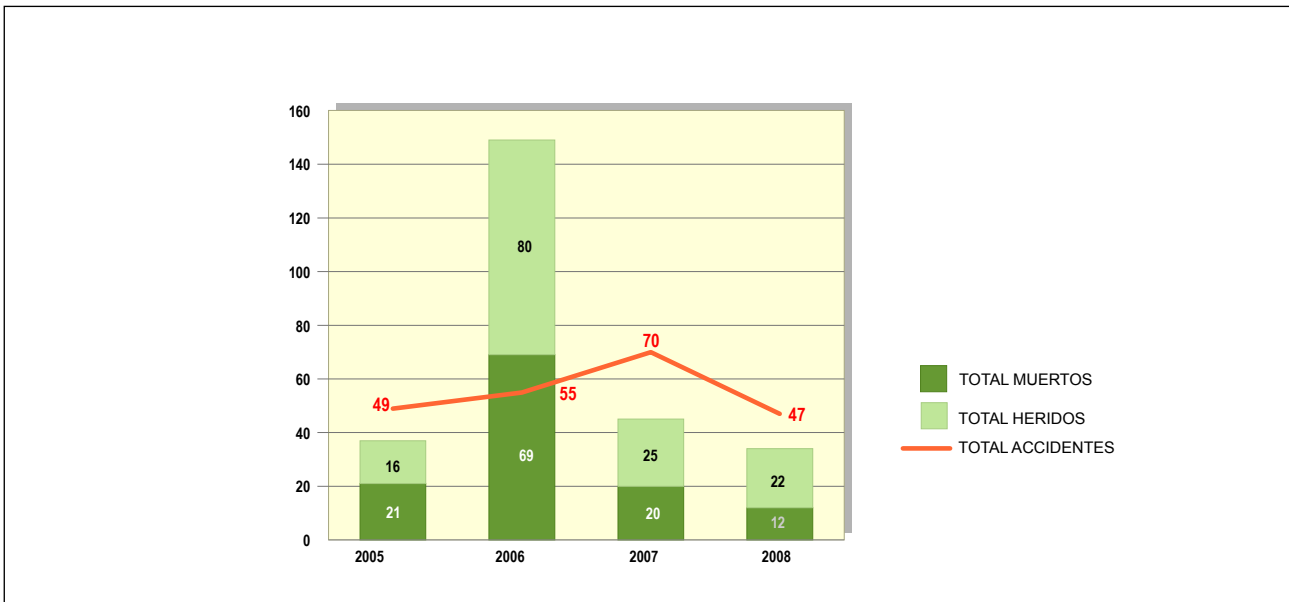
12.3. DISTRIBUCIÓN PORCENTUAL DEL NÚMERO DE VIAJEROS Y DE VIAJEROS-KM SEGÚN COMPAÑÍAS. 2008



12.4. LONGITUD TOTAL DE LA RED FERROVIARIA, POR COMUNIDADES AUTÓNOMAS. 2008



12.5. EVOLUCIÓN DE LA ACCIDENTALIDAD EN LA TOTALIDAD DE LA RED FERROVIARIA. 2005-2008



12. Transporte por ferrocarril
1. Red ferroviaria por compañías (*)

Unidad: Kilómetros

Años	Total				Vía ancha (ADIF)			
	Sin electrificar		Electrificada		Sin electrificar		Electrificada	
	Total	Vía única	Total	Vía única	Total	Vía única	Total	Vía única
1985	8.083	8.024	6.721	4.081	6.510	6.499	6.200	3.682
1990	7.578	7.438	6.994	4.227	6.144	6.051	6.416	3.805
1991	7.578	7.433	7.004	4.257	6.144	6.051	6.426	3.805
1992	7.443	7.296	7.632	4.379	6.147	6.051	6.894	3.831
1993	7.061	6.987	7.568	4.142	5.707	5.684	6.894	3.662
1994	6.988	6.945	7.694	4.223	5.647	5.626	6.999	3.730
1995	6.717	6.696	7.591	4.093	5.426	5.405	6.854	3.593
1996	6.717	6.694	7.564	4.019	5.427	5.404	6.857	3.536
1997	6.654	6.633	7.654	4.032	5.360	5.339	6.934	3.540
1998	6.575	6.554	7.714	4.084	5.353	5.332	6.950	3.566
1999	6.571	6.550	7.790	4.110	5.360	5.339	6.959	3.566
2000	6.559	6.538	7.788	4.156	5.368	5.347	6.942	3.599
2001	6.559	6.538	7.788	4.156	5.368	5.347	6.942	3.599
2002	6.499	6.478	7.927	4.131	5.348	5.327	6.975	3.576
2003	6.432	6.382	8.477	4.264	5.319	5.298	7.510	3.643
2004	6.447	6.305	8.338	4.123	5.316	5.295	7.521	3.632
2005	6.537	6.488	8.478	4.216	5.316	5.295	7.523	3.614
2006	6.486	6.422	8.726	4.272	5.266	5.231	7.725	3.605
2007	6.455	6.380	9.099	4.231	5.273	5.206	8.095	3.605
2008	6.434	6.334	9.116	4.198	5.262	5.170	8.091	3.577

(continúa)

12. Transporte por ferrocarril
1. Red ferroviaria por compañías (*)

(Continuación)

Unidad: Kilómetros

Años	FEVE				Compañías CC.AA. y Particulares			
	Sin electrificar		Electrificada		Sin electrificar		Electrificada	
	Total	Vía única	Total	Vía única	Total	Vía única	Total	Vía única
1985	1.294	1.246	214	165	279	279	307	234
1990	1.098	1.051	124	97	336	336	454	355
1991	1.098	1.046	124	97	336	336	454	355
1992	1.049	998	173	131	311	311	501	417
1993	1.048	997	173	131	306	306	501	349
1994	1.006	984	185	144	335	335	510	349
1995	957	957	236	168	334	334	501	332
1996	957	957	236	168	333	333	471	315
1997	957	957	236	168	337	337	484	324
1998	957	957	236	168	265	265	528	350
1999	944	944	250	178	267	267	581	364
2000	929	929	265	193	262	262	581	364
2001	929	929	265	193	262	262	581	364
2002	891	891	375	230	260	260	577	325
2003	877	877	392	242	236	207	575	379
2004	877	877	392	242	254	133	425	249
2005	877	877	392	242	344	316	563	360
2006	877	877	392	242	343	314	609	425
2007	877	877	392	242	305	297	612	384
2008	877	877	392	242	295	287	633	379

Fuente: RENFE-Operadora, ADIF (Administrador de Infraestructuras Ferroviarias), FEVE, Compañías de CC.AA. y Particulares.

(*) Los Km. de vía particular se han supuesto de vía única y sin electrificar hasta 1990 por falta de datos.

Los ferrocarriles de la Comunidad Valenciana estaban incluidos en FEVE hasta 1987.

12. Transporte por ferrocarril

1.1 Red ferroviaria por Comunidades Autónomas. Año 2008

Unidad: Kilómetros

COMUNIDADES AUTÓNOMAS	Total				Vía ancha (ADIF)			
	Sin electrificar		Electrificada		Sin electrificar		Electrificada	
	Total	Vía única	Total	Vía única	Total	Vía única	Total	Vía única
ANDALUCÍA	1.071,30	1.071,30	1.334,30	816,00	1.071,30	1.071,30	1.334,30	816,00
ARAGÓN	416,70	416,70	909,20	464,90	416,70	416,70	909,20	464,90
ASTURIAS, PRINCIPADO DE	270,28	270,28	442,98	315,19	7,20	7,20	201,50	132,60
BALEARS, ILLES	57,00	49,00	49,82	41,32	--	--	--	--
CANARIAS	--	--	--	--	--	--	--	--
CANTABRIA	130,30	130,30	220,15	154,76	6,90	6,90	115,00	115,00
CASTILLA-LA MANCHA	610,00	610,00	1.000,10	132,60	610,00	610,00	1.000,10	132,60
CASTILLA Y LEÓN	1.267,98	1.267,98	1.130,70	406,30	942,40	942,40	1.130,70	406,30
CATALUÑA	224,70	224,70	1.610,60	747,90	93,70	93,70	1.449,60	670,90
COMUNIDAD VALENCIANA	393,80	388,60	629,40	247,50	342,80	337,60	435,70	138,50
EXTREMADURA	729,50	729,50	0,00	0,00	729,50	729,50	0,00	0,00
GALICIA	816,00	747,90	272,80	268,70	662,00	593,90	272,80	268,70
MADRID, COMUNIDAD DE	91,60	89,00	609,50	72,60	91,60	89,00	609,50	72,60
MURCIA, REGIÓN DE	278,98	263,08	0,00	0,00	259,50	243,60	0,00	0,00
NAVARRA, COMUNIDAD FORAL DE	28,60	28,60	218,20	162,10	28,60	28,60	218,20	162,10
PAÍS VASCO	47,21	47,21	578,11	258,04	0,00	0,00	304,50	86,80
RIOJA, LA	0,00	0,00	110,20	110,20	0,00	0,00	110,20	110,20
TOTAL	6.433,94	6.334,14	9.116,05	4.198,11	5.262,20	5.170,40	8.091,30	3.577,20

(Continúa)

12. Transporte por ferrocarril

1.1 Red ferroviaria por Comunidades Autónomas. Año 2008

(Continuación)

Unidad: Kilómetros

COMUNIDADES AUTÓNOMAS	FEVE				Compañías CC. AA. y Particulares			
	Sin electrificar		Electrificada		Sin electrificar		Electrificada	
	Total	Vía única	Total	Vía única	Total	Vía única	Total	Vía única
ANDALUCÍA	--	--	--	--	--	--	--	--
ARAGÓN	--	--	--	--	--	--	--	--
ASTURIAS, PRINCIPADO DE	263,08	263,08	241,48	182,59	--	--	--	--
BALEARS, ILLES	--	--	--	--	57,00	49,00	49,82	41,32
CANARIAS	--	--	--	--	--	--	--	--
CANTABRIA	123,40	123,40	105,15	39,76	--	--	--	--
CASTILLA-LA MANCHA	--	--	--	--	--	--	--	--
CASTILLA Y LEÓN	274,38	274,38	0,00	0,00	51,20	51,20	--	--
CATALUÑA	--	--	--	--	131,00	131,00	161,00	77,00
COMUNIDAD VALENCIANA	--	--	--	--	51,00	51,00	193,70	109,00
EXTREMADURA	--	--	--	--	--	--	--	--
GALICIA	154,00	154,00	0,00	0,00	--	--	--	--
MADRID, COMUNIDAD DE	--	--	--	--	--	--	--	--
MURCIA, REGIÓN DE	19,48	19,48	0,00	0,00	--	--	--	--
NAVARRA, COMUNIDAD FORAL DE	--	--	--	--	--	--	--	--
PAÍS VASCO	42,70	42,70	44,96	19,75	4,51	4,51	228,65	151,49
RIOJA, LA	--	--	--	--	--	--	--	--
TOTAL	877,04	877,04	391,59	242,10	294,71	286,71	633,16	378,81

Fuente: RENFE-Operadora, ADIF (Administrador de Infraestructuras Ferroviarias), FEVE, Compañías de CC.AA. y Particulares.

12. Transporte por ferrocarril

2. Parque de locomotoras. Número por compañías

Años	Total	RENFE Operadora y ADIF(*)			FEVE			Compañías CC.AA. y Particulares		
		Total	Eléctricas	Diesel	Total	Eléctricas	Diesel	Total	Eléctricas	Diesel
1985	1.540	1.385	625	760	108	6	102	47	15	32
1990	1.432	1.287	593	694	82	--	82	63	10	53
1991	1.357	1.230	592	638	81	--	81	46	10	36
1992	1.318	1.192	570	622	76	--	76	50	11	39
1993	1.272	1.148	568	580	74	--	74	50	11	39
1994	1.250	1.128	548	580	72	--	72	50	11	39
1995	1.161	1.042	501	541	71	--	71	48	11	37
1996	1.100	981	483	498	77	--	77	42	7	35
1997	1.091	974	474	500	73	--	73	44	10	34
1998	1.050	935	452	483	77	--	77	38	7	31
1999	1.031	928	449	479	65	--	65	38	6	32
2000	983	899	440	459	51	--	51	33	6	27
2001	967	884	439	445	51	--	51	32	7	25
2002	942	860	434	426	52	--	52	30	7	23
2003	918	834	420	414	54	10	44	30	10	20
2004	913	821	411	410	61	17	44	31	10	21
2005	974	881	415	466	61	17	44	32	10	22
2006	798	705	363	342	61	17	44	32	7	25
2007	802	716	360	356	56	17	39	30	7	23
2008	775	689	347	342	56	17	39	30	7	23

Fuente: RENFE-Operadora, ADIF (Administrador de Infraestructuras Ferroviarias), FEVE, Compañías de CC.AA. y Particulares.

(*) Se incluyen las locomotoras apartadas.

12. Transporte por ferrocarril

3. Parque de automotores y unidades tren. Número por compañías

Años	Total	RENFE Operadora			FEVE			Compañías CC.AA. y Particulares		
		Total	Eléctricas	Diesel	Total	Eléctricas	Diesel	Total	Eléctricas	Diesel
1985	1.134	723	504	219	202	98	104	209	195	14
1990	1.049	685	535	150	93	21	72	271	245	26
1991	1.076	697	547	150	88	21	67	291	261	30
1992	1.021	709	559	150	96	29	67	216	190	26
1993	1.053	746	603	143	90	37	53	217	190	27
1994	1.046	739	603	136	90	37	53	217	190	27
1995	1.109	762	626	136	89	37	52	258	228	30
1996	1.142	787	659	128	89	37	52	266	236	30
1997	1.128	780	645	135	89	37	52	259	233	26
1998	1.019	665	618	147	89	37	52	265	230	35
1999	1.156	790	641	149	89	37	52	277	251	26
2000	1.172	796	652	142	89	39	50	289	255	34
2001	1.182	806	665	141	88	44	44	288	254	34
2002	1.213	838	698	140	88	49	39	287	247	40
2003	1.206	806	668	138	88	49	39	312	267	45
2004	1.138	826	679	147	88	49	39	224	179	45
2005	1.174	857	715	142	88	49	39	229	186	43
2006	1.270	964	826	138	94	55	39	212	193	19
2007	1.446	1.080	945	135	97	58	39	269	208	61
2008	1.518	1.156	1.019	137	93	58	35	269	208	61

Fuente: RENFE-Operadora, FEVE y Compañías de CC.AA. y Particulares

12. Transporte por ferrocarril

4. Parque de material remolcado ferroviario. Número por compañías (1)

	1990	1995	2000	2002	2003	2004	2005	2006	2007	2008
TODAS LAS COMPAÑÍAS										
Automotores /Unidades tren	3.172	3.664	3.735	3.879	3.926	3.918	2.591	2.858	3.030	3.173
Coches de viajeros	1.797	1.665	1.332	1.331	1.019	747	1.907	1.912	1.752	1.832
Vagones y furgones	39.915	30.006	26.527	24.961	24.147	24.490	24.143	15.320	15.831	15.285
Unidades AVE	--	17	18	18	18	18	50	53	102	127
RENFE Operadora										
Automotores /Unidades tren	2.808	3.317	3.357	3.504	3.526	3.606	2.274	2.552	2.664	2.811
Coches de viajeros	1.099	956	244	238	251	237	1.323	1.310	1.194	1.257
Vagones y furgones	37.780	28.298	24.846	23.330	22.502	22.835	22.658	13.817	14.311	13.718
Vagones	37.235	27.863	24.696	23.189	22.364	22.697	22.658	13.817	14.311	13.718
Furgones	545	435	150	141	138	138	0	0	0	0
Unidades AVE	--	17	18	18	18	18	50	53	102	127
FEVE										
Automotores /Unidades tren	93	89	89	88	88	88	88	94	97	93
Coches de viajeros	129	118	121	125	41	41	48	48	48	64
Vagones y furgones	1.168	1.069	1.007	992	1.006	1.006	999	1.029	1.035	1.040
CÍAS. CC.AA. Y PARTICULARES										
Automotores /Unidades tren	271	258	289	287	312	224	229	212	269	269
Coches de viajeros	569	591	967	968	727	469	536	554	510	511
Vagones y furgones	967	639	674	639	639	649	486	474	485	527

Fuente: RENFE-Operadora, FEVE y Compañías de CC.AA. y Particulares.

(1) Las Compañías de Comunidades Autónomas aparecen a partir de 1996 y los Ferrocarriles de la Comunidad Valenciana estaban incluidos en FEVE hasta 1987.

12. Transporte por ferrocarril

5. Viajeros por compañías y recorridos.

	1990	1995	2000	2002	2003	2004	2005	2006	2007	2008
TODAS LAS COMPAÑÍAS										
Número de viajeros (millones)	385,9	476,4	573,2	638,4	653,7	600,0	683,6	700,5	695,3	691,5
AVE	--	3,9	5,6	6,3	6,0	6,2	7,2	8,7	9,1	16,3
Largo recorrido	--	11,6	13,6	13,3	12,8	12,4	12,6	12,8	13,0	11,8
Regionales	0,7	21,8	26,2	26,7	27,3	26,5	28,0	28,7	28,3	28,4
Cercanías	111,2	439,1	527,8	592,1	607,6	554,9	635,8	650,3	644,9	635,0
Viajeros-Km. (millones)	16.733	16.577	20.144	21.211	21.127	20.386	21.624	22.105	21.857	23.969
AVE	--	1.294	1.942	2.181	2.027	2.085	2.324	2.697	2.592	5.483
Largo recorrido	8.455	5.813	7.033	6.949	6.627	6.354	6.322	6.180	6.304	5.603
Regionales	2.474	2.102	2.507	2.601	2.654	2.611	2.775	2.855	2.802	2.831
Cercanías	5.804	7.368	8.662	9.480	9.819	9.336	10.203	10.373	10.159	10.052
Recorrido medio/viajero	43,4	34,8	35,1	33,2	32,3	34,0	31,6	31,6	31,4	34,7
RENFE Operadora										
Número de viajeros (millones)	274,0	365,5	438,9	485,5	490,4	484,4	505,5	516,4	506,6	499,7
AVE (1)	--	3,9	5,6	6,3	6,0	6,2	7,2	8,7	9,1	16,3
Largo recorrido	--	11,6	13,6	13,3	12,8	12,4	12,6	12,8	13,0	11,8
Regionales	--	21,4	25,8	26,3	26,8	26,1	27,6	28,3	27,8	28,0
Cercanías	--	328,6	393,9	439,6	444,8	439,7	458,1	466,6	456,7	443,6
Viajeros-Km. (millones)	15.476	15.313	18.571	19.480	19.309	19.016	19.808	20.259	19.965	22.074
AVE	--	1.294	1.942	2.181	2.027	2.085	2.324	2.697	2.592	5.483
Largo recorrido	8.455	5.813	7.033	6.949	6.627	6.354	6.322	6.180	6.304	5.603
Regionales	2.426	2.074	2.482	2.575	2.624	2.582	2.745	2.826	2.775	2.800
Cercanías	4.595	6.132	7.114	7.775	8.031	7.995	8.417	8.556	8.294	8.188
Recorrido medio/viajero	56,5	41,9	42,3	40,1	39,4	39,3	39,2	39,2	39,4	44,2
FEVE										
Número de viajeros (millones)	10,9	10,9	12,0	12,3	12,3	12,2	12,4	11,3	11,0	10,4
Regionales	0,7	0,4	0,4	0,4	0,5	0,4	0,4	0,4	0,5	0,4
Cercanías	10,2	10,5	11,6	11,9	11,8	11,8	12,0	10,9	10,5	10,0
Viajeros-Km. (millones)	230	200	218	231	233	232	236	214	201	208
Regionales	48	28	25	26	30	29	30	29	27	31
Cercanías	182	172	193	205	203	203	206	185	174	177
Recorrido medio/viajero	21,1	18,3	18,2	18,8	18,9	19,0	19,0	18,9	18,3	20,0
CÍAS. CC.AA. Y PARTICULARES										
Número de viajeros (millones)	101,0	100,0	122,3	140,6	151,0	103,4	165,7	172,8	177,7	181,4
Cercanías	101,0	100,0	122,3	140,6	151,0	103,4	165,7	172,8	177,7	181,4
Viajeros-Km. (millones)	1.027	1.064	1.355	1.500	1.585	1.138	1.580	1.632	1.691	1.687
Cercanías	1.027	1.064	1.355	1.500	1.585	1.138	1.580	1.632	1.691	1.687
Recorrido medio del viajero	10,2	10,6	11,1	10,7	10,5	11,0	9,5	9,4	9,5	9,3

Fuente: RENFE-Operadora, FEVE y Compañías de CC.AA. y Particulares.

(1) Sólo se consideran los trenes AVE puros, es decir, los que circulan íntegramente por ancho UIC. Incluye los de los corredores de alta velocidad de larga distancia, nordeste, norte y sur, y los de alta velocidad de media distancia.

12. Transporte por ferrocarril

6. Mercancías transportadas por compañías. Toneladas y toneladas-km.

Unidad: Millones

Años	Total		RENFE-Operadora		FEVE		Compañías CC.AA. y Particulares	
	Toneladas	Toneladas-kilómetro	Toneladas (1)	Toneladas-kilómetro (2)	Toneladas	Toneladas-kilómetro (2)	Toneladas	Toneladas-kilómetro
1985	41,1	12.074	31,7	11.653	5,0	193	4,4	228
1990	37,3	11.613	29,1	11.206	4,3	205	3,9	202
1991	35,5	10.808	28,0	10.507	3,9	196	3,6	105
1992	30,5	9.582	24,0	9.252	4,1	221	2,4	109
1993	26,9	8.132	20,4	7.801	3,9	212	2,6	119
1994	28,5	9.047	21,9	8.702	3,4	215	3,2	130
1995	30,0	10.419	25,1	10.077	3,0	211	2,8	131
1996	29,8	10.156	24,5	9.794	2,4	225	2,9	137
1997	31,0	11.486	25,4	11.027	2,8	336	2,8	123
1998	30,1	11.800	25,7	11.316	2,4	387	2,0	97
1999	30,2	12.035	25,3	11.465	3,0	442	1,9	107
2000	30,7	12.171	25,8	11.620	3,2	451	1,7	100
2001	30,1	12.322	25,6	11.749	2,7	469	1,8	104
2002	31,6	12.247	26,4	11.667	3,3	479	1,9	101
2003	32,3	12.411	26,9	11.866	3,1	433	2,3	112
2004	31,6	12.018	26,4	11.454	2,9	457	2,3	107
2005	31,1	11.641	25,5	11.071	3,5	465	2,1	105
2006	31,3	11.599	24,9	11.011	4,1	473	2,3	115
2007	30,9	11.124	24,7	10.547	3,9	460	2,3	117
2008	27,4	10.287	22,0	9.737	3,0	429	2,4	121

Fuente: RENFE-Operadora, FEVE y Compañías de CC.AA. y Particulares.

(1) Incluye tráfico de Servicio a partir de 1993.

(2) Incluye tráfico de Servicio (proveedores e interior).

12. Transporte por ferrocarril

7. RENFE-Operadora. Tráfico

Años	Plazas-km Ofrecidas (miles de millones)	Recorrido de los trenes. Trenes-km (millones)				Carga Bruta Remolcada (miles de millones de t)			
		Total		Viajeros	Mercancías	Total		Viajeros	Mercancías
		Total (1)	Con tracción eléctrica (2)			Total (1)	Con tracción eléctrica (2)		
1985	--	200,2	125,7	103,2	48,9	58,1	44,2	27,7	27,9
1990	--	221,5	142,3	120,4	48,6	59,4	46,7	30,0	27,0
1991	--	228,7	157,9	127,6	45,2	59,7	47,4	31,6	25,6
1992	--	218,2	163,6	132,7	45,5	57,1	45,5	31,3	24,5
1993	37,3	200,9	153,9	125,3	38,8	52,5	42,3	29,8	21,7
1994	37,3	186,0	147,2	117,4	36,8	51,1	42,1	27,3	23,0
1995	39,3	192,7	153,6	121,1	39,9	56,8	47,3	29,0	26,9
1996	40,6	191,0	153,1	122,6	37,0	57,1	48,0	29,5	26,8
1997	40,3	196,6	156,8	124,9	40,1	61,0	51,3	30,2	29,9
1998	40,4	197,8	156,1	125,8	40,2	63,0	52,8	31,0	31,1
1999	40,3	199,6	158,4	128,2	40,1	61,6	51,8	30,2	30,7
2000	39,4	194,9	155,5	128,6	39,0	55,4	47,3	27,7	27,1
2001	40,8	201,3	162,4	132,9	39,6	56,3	48,0	28,5	27,3
2002	41,4	201,2	164,5	134,1	39,0	55,9	48,3	28,6	26,9
2003	41,8	211,3	172,6	135,1	39,0	56,4	48,6	29,4	26,7
2004	41,7	207,7	172,5	139,2	36,7	56,1	48,2	30,0	25,8
2005	43,2	172,7	144,2	136,6	36,1	62,0	52,7	33,7	28,3
2006	44,2	176,2	144,3	140,7	35,5	63,0	53,2	35,0	28,0
2007	46,0	177,7	146,0	143,8	33,9	63,0	54,0	37,0	26,0
2008	51,1	184,6	153,6	153,9	30,7	67,0	58,0	42,0	25,0

Fuente: RENFE-Operadora.

(1) Incluye los trenes de trabajos, maniobras y obras.

(2) Incluye locomotoras y automotores propulsados eléctricos.

12. Transporte por ferrocarril

8. RENFE-Operadora. Tráfico de mercancías

Años	Toneladas (miles)					Toneladas-kilómetro (millones)				
	Vagón completo	Contenedores	Detalle y Paquete Exprés	Correos	Servicios	Vagón completo	Contenedores	Detalle y paquete exprés	Correos	Servicios
1985	25.292	3.023	468	734	2.165	8.677	2.029	267	346	335
1990	21.581	3.865	331	688	2.593	7.745	2.473	187	337	464
1991	20.649	3.783	295	587	2.688	7.146	2.395	164	318	485
1992	18.032	3.687	332	362	1.594	6.303	2.249	186	228	287
1993	15.445	3.393	429	64	1.021	5.209	2.111	255	42	184
1994	16.948	3.882	439	--	600	5.881	2.467	234	--	120
1995	18.916	5.334	397	--	489	6.709	3.095	207	--	66
1996	17.940	6.017	123	--	432	6.473	3.262	--	--	59
1997	18.033	6.950	--	--	416	7.142	3.814	--	--	71
1998	17.841	7.132	--	--	679	7.278	3.936	--	--	102
1999	17.492	7.319	--	--	519	7.152	4.249	--	--	63
2000	17.715	7.598	--	--	476	7.182	4.360	--	--	78
2001	17.660	7.538	--	--	443	7.314	4.353	--	--	83
2002	18.264	7.535	--	--	560	7.273	4.298	--	--	97
2003	18.419	7.825	--	--	684	7.270	4.473	--	--	122
2004	18.614	7.736	--	--	603	7.207	4.247	--	--	90
2005	17.944	6.940	--	--	636	6.774	4.001	--	--	296
2006	18.059	6.759	--	--	--	7.031	3.980	--	--	--
2007	18.911	5.826	--	--	--	7.213	3.334	--	--	--
2008	16.358	5.654	--	--	--	6.415	3.322	--	--	--

Fuente: RENFE-Operadora.

12. Transporte por ferrocarril

9. FEVE. Tráfico

Años	Plazas-km. ofrecidas (millones)	Recorrido de los Trenes. Trenes-km. (miles)				Carga Bruta Remolcada (millones)			
		Total	Viajeros		Mercancías	Total	Viajeros		Mercancías
			Tracción eléctrica	Diesel			Tracción eléctrica	Diesel	
1995	684,9	7.557	2.510	3.807	1.240	750	180	249	321
1996	725,6	7.850	2.761	3.956	1.133	786	190	259	337
1997	784,4	8.738	3.347	3.722	1.669	1.020	230	231	559
1998	813,0	9.159	3.498	3.608	1.853	1.110	251	239	620
1999	833,5	9.815	3.560	3.995	2.260	1.381	378	295	708
2000	834,3	10.316	3.683	4.028	2.605	1.368	343	302	723
2001	794,4	10.387	3.870	3.954	2.563	1.409	385	313	711
2002	706,6	9.866	4.104	3.583	2.179	1.377	408	241	728
2003	722,2	9.711	4.397	3.347	1.967	1.311	438	216	657
2004	762,6	9.920	4.631	3.499	1.790	1.285	461	226	598
2005	825,2	10.044	4.737	3.580	1.727	1.558	471	231	856
2006	903,0	9.885	5.081	3.319	1.485	1.730	506	340	884
2007	887,0	9.871	4.990	3.403	1.478	1.761	591	307	863
2008	825,3	9.889	5.070	3.414	1.405	1.476	410	266	800

Fuente: FEVE

12. Transporte por ferrocarril

10. Indicadores de las compañías de las Comunidades Autónomas y particulares. Año 2007

INDICADORES	Total	Compañías de CC.AA.				Compañías Particulares	
		Ferrocarriles de la Generalidad de Cataluña	Ferrocarriles de la Generalidad de Valencia	Ferrocarriles del País Vasco	Servicios Ferroviarios de Mallorca	Minero-Siderúrgica de Ponferrada	Ferrocarriles de Soller
LONGITUD DE LÍNEAS (Km.)	917	292	244	224	74	51	32
Electrificadas	612	161	183	219	17	--	32
Sin electrificar	305	131	61	5	57	51	--
PARQUE DE LOCOMOTORAS (nº)	30	13	1	6	--	9	1
Eléctricas	7	2	--	4	--	--	1
Diesel	23	11	1	2	--	9	--
PARQUE DE AUTOMOTORES (1)	269	96	17	88	56	--	12
Eléctricos	208	96	9	79	12	--	12
Diesel	61	0	8	9	44	--	--
PARQUE DE COCHES	510	303	12	154	6	2	33
Viajeros	54	7	12	--	--	2	33
Automotores	456	296	--	154	6	--	--
PARQUE DE VAGONES	485	199	--	19	--	259	8
TRÁFICO DE VIAJEROS							
Número de viajeros (millones)	177,7	80,6	70,4	21,2	3,7	--	1,8
Número de viajeros-Km. (millones)	1.690,6	788,0	479,3	297,7	99,2	--	26,4
TRÁFICO DE MERCANCÍAS							
Número de toneladas (millones)	2,3	0,7	--	0,3	--	1,3	--
Número de toneladas-Km. (millones)	117,4	42,0	--	24,1	--	51,3	--

Fuente: Compañías de CC.AA. y Particulares.

(1) Vehículos aislados o acoplados (unidades de tren).

12. Transporte por ferrocarril

10. Indicadores de las compañías de las Comunidades Autónomas y particulares. Año 2008

INDICADORES	Total	Compañías de CC.AA.				Compañías Particulares	
		Ferrocarriles de la Generalidad de Cataluña	Ferrocarriles de la Generalidad de Valencia	Ferrocarriles del País Vasco	Servicios Ferroviarios de Mallorca	Coto Minero Cantábrico (1)	Ferrocarriles de Soller
LONGITUD DE LÍNEAS (Km.)	929	292	245	234	75	51	32
Electrificadas	634	161	194	229	18	--	32
Sin electrificar	295	131	51	5	57	51	--
PARQUE DE LOCOMOTORAS (nº)	30	13	1	6	--	9	1
Eléctricas	7	2	--	4	--	--	1
Diesel	23	11	1	2	--	9	--
PARQUE DE AUTOMOTORES (2)	269	96	17	88	56	--	12
Eléctricos	208	96	9	79	12	--	12
Diesel	61	0	8	9	44	--	--
PARQUE DE COCHES	511	304	12	154	6	2	33
Viajeros	54	7	12	--	--	2	33
Automotores	457	297	--	154	6	--	--
PARQUE DE VAGONES	527	199	--	61	--	259	8
TRÁFICO DE VIAJEROS							
Número de viajeros (millones)	181,4	82,7	72,2	20,9	3,8	--	1,8
Número de viajeros-Km. (millones)	1.687,1	788,0	496,4	285,0	101,0	--	16,7
TRÁFICO DE MERCANCÍAS							
Número de toneladas (millones)	2,4	0,6	--	0,3	--	1,5	--
Número de toneladas-Km. (millones)	121,0	41,0	--	25,0	--	55,0	--

Fuente: Compañías de CC.AA. y Particulares.

(1) Hasta 2007 "Minero Siderúrgica de Ponferrada".

(2) Vehículos aislados o acoplados (unidades de tren).

12. Transporte por ferrocarril

11. Evolución de los accidentes significativos en la totalidad de la red ferroviaria. Años 2005-2008. (1)

AÑOS	TOTAL	ADIF (2)	FEVE	Compañías de Comunidades Autónomas			
				Ferrocarriles de la Generalidad de Cataluña	Ferrocarriles de la Generalidad de Valencia	Ferrocarriles del País Vasco	Servicios Ferroviarios de Mallorca

2005

Nº total de accidente	49	24	6	1	8	9	1
Nº total de heridos	16	7	0	0	4	4	1
Nº total de muertos	21	13	4	0	4	0	0

2006

Nº total de accidente	55	20	15	3	13	4	0
Nº total de heridos	80	15	8	2	54	1	0
Nº total de muertos	69	17	8	0	43	1	0

2007

Nº total de accidente	70	24	15	4	19	5	3
Nº total de heridos	25	6	5	0	12	2	0
Nº total de muertos	20	8	9	0	1	1	1

2008

Nº total de accidente	47	27	7	1	9	1	2
Nº total de heridos	22	3	4	0	3	1	11
Nº total de muertos	12	10	2	0	0	0	0

Fuente: ADIF (Administrador de Infraestructuras Ferroviarias), FEVE y Compañías de Comunidades Autónomas.

(1) Las compañías particulares no indican accidentes en este periodo.

(2) No se incluyen los accidentes de personas por arrollamiento.

12. Transporte por ferrocarril

11. 1. Evolución de los accidentes significativos en la red ferroviaria según tipología y causalidad. Años 2005-2008. ADIF

AÑOS	Tipología					Causalidad				
	Colisiones	Descarrilamientos	De personas en relación al material rodante	Pasos a nivel	Otros	Fallo humano	Fallo técnico	Imprudencia de extraños o viajeros	Atentados	Otras causas (ajenas, desconocidas)
2005										
Nº total de accidentes	6	6	-	12	-	5	6	13	-	-
Nº total de heridos	1	-	-	6	-	1	-	6	-	-
Nº total de muertos	1	-	-	12	-	-	-	13	-	-
2006										
Nº total de accidentes	4	9	-	7	-	3	7	7	-	3
Nº total de heridos	-	14	-	1	-	14	-	1	-	-
Nº total de muertos	2	7	-	8	-	9	-	8	-	-
2007										
Nº total de accidentes	4	12	-	8	-	4	9	8	-	3
Nº total de heridos	2	-	-	4	-	-	-	6	-	-
Nº total de muertos	-	-	-	8	-	3	-	5	-	-
2008										
Nº total de accidentes	4	13	-	10	-	2	11	12	-	2
Nº total de heridos	-	1	-	2	-	-	1	2	-	-
Nº total de muertos	3	-	-	7	-	1	-	9	-	-

Fuente: ADIF (Administrador de Infraestructuras Ferroviarias).

Nota: No se incluyen los accidentes de personas por arrollamiento.

12. Transporte por ferrocarril

11. 2. Evolución de los accidentes significativos en la red ferroviaria según tipología y causalidad. Años 2005-2008. FEVE

AÑOS	Tipología					Causalidad				
	Colisiones	Descarrilamientos	De personas en relación al material rodante	Pasos a nivel	Otros	Fallo humano	Fallo técnico	Imprudencia de extraños o viajeros	Atentados	Otras causas (ajenas, desconocidas)
2005										
Nº total de accidentes	-	2	-	4	-	1	1	4	-	-
Nº total de heridos	-	-	-	-	-	s.d.	s.d.	s.d.	s.d.	s.d.
Nº total de muertos	-	-	-	4	-	s.d.	s.d.	s.d.	s.d.	s.d.
2006										
Nº total de accidentes	1	-	12	2	-	-	1	14	-	-
Nº total de heridos	1	-	6	1	-	s.d.	s.d.	s.d.	s.d.	s.d.
Nº total de muertos	-	-	7	1	-	s.d.	s.d.	s.d.	s.d.	s.d.
2007										
Nº total de accidentes	-	2	7	5	1	3	-	12	-	-
Nº total de heridos	-	-	3	2	-	s.d.	s.d.	s.d.	s.d.	s.d.
Nº total de muertos	-	-	4	4	1	s.d.	s.d.	s.d.	s.d.	s.d.
2008										
Nº total de accidentes	1	-	5	1	-	-	-	6	-	1
Nº total de heridos	-	-	3	1	-	s.d.	s.d.	s.d.	s.d.	s.d.
Nº total de muertos	-	-	2	-	-	s.d.	s.d.	s.d.	s.d.	s.d.

Fuente: FEVE.
s.d.: Sin datos.

12. Transporte por ferrocarril

11. 3. Accidentes significativos en la red ferroviaria según tipología y causalidad, por Comunidades Autónomas. Año 2008. ADIF.

COMUNIDADES AUTÓNOMAS	Nº total de accidentes					Nº total de heridos					Nº total de muertos				
	Colisiones	Descarrilamientos	De personas en relación material rodante	Pasos a nivel	Otras causas (ajenas, desconocidas)	Colisiones	Descarrilamientos	De personas en relación material rodante	Pasos a nivel	Otras causas (ajenas, desconocidas)	Colisiones	Descarrilamientos	De personas en relación material rodante	Pasos a nivel	Otras causas (ajenas, desconocidas)
ANDALUCÍA	-	3	-	2	-	-	-	-	-	-	-	-	-	2	-
ARAGÓN	-	2	-	2	-	-	-	-	-	-	-	-	-	2	-
ASTURIAS, PRINCIPADO DE	-	1	-	-	-	-	-	-	-	-	-	-	-	-	-
CANTABRIA	-	-	-	-	-	-	-	-	-	-	-	-	-	-	-
CASTILLA-LA MANCHA	-	2	-	2	-	-	-	-	-	-	-	-	-	2	-
CASTILLA Y LEÓN	2	1	-	-	-	-	1	-	-	-	2	-	-	-	-
CATALUÑA	1	1	-	2	-	-	-	-	1	-	-	-	-	1	-
COMUNIDAD VALENCIANA	-	1	-	2	-	-	-	-	1	-	-	-	-	-	-
EXTREMADURA	-	1	-	-	-	-	-	-	-	-	-	-	-	-	-
GALICIA	-	1	-	-	-	-	-	-	-	-	-	-	-	-	-
MADRID, COMUNIDAD DE	-	-	-	-	-	-	-	-	-	-	-	-	-	-	-
MURCIA, REGIÓN DE	-	-	-	-	-	-	-	-	-	-	-	-	-	-	-
NAVARRA, C. FORAL DE	-	-	-	-	-	-	-	-	-	-	-	-	-	-	-
PAÍS VASCO	1	-	-	-	-	-	-	-	-	-	1	-	-	-	-
RIOJA, LA	-	-	-	-	-	-	-	-	-	-	-	-	-	-	-
No regionalizable (1)	-	-	-	-	-	-	-	-	-	-	-	-	-	-	-
TOTAL	4	13	-	10	-	-	1	-	2	-	3	-	-	7	-

Fuente: ADIF (Administrador de Infraestructuras Ferroviarias).

(1) En caso de que el accidente afectara a más de una Comunidad Autónoma.

Nota: No se incluyen los accidentes de personas por arrollamiento.

12. Transporte por ferrocarril

11. 4. Accidentes significativos en la red ferroviaria según tipología y causalidad, por Comunidades Autónomas. Año 2008. FEVE.

COMUNIDADES AUTÓNOMAS	Nº total de accidentes					Nº total de heridos					Nº total de muertos				
	Colisiones	Descarrilamientos	De personas en relación material rodante	Pasos a nivel	Otras causas (ajenas, desconocidas)	Colisiones	Descarrilamientos	De personas en relación material rodante	Pasos a nivel	Otras causas (ajenas, desconocidas)	Colisiones	Descarrilamientos	De personas en relación material rodante	Pasos a nivel	Otras causas (ajenas, desconocidas)
ASTURIAS, PRINCIPADO DE	1	-	3	-	-	-	-	2	-	-	-	-	1	-	-
CANTABRIA	-	-	1	-	-	-	-	1	-	-	-	-	-	-	-
CASTILLA Y LEÓN	-	-	1	1	-	-	-	-	1	-	-	-	1	-	-
GALICIA	-	-	-	-	-	-	-	-	-	-	-	-	-	-	-
MURCIA, REGIÓN DE	-	-	-	-	-	-	-	-	-	-	-	-	-	-	-
PAÍS VASCO	-	-	-	-	-	-	-	-	-	-	-	-	-	-	-
No regionalizable (1)	-	-	-	-	-	-	-	-	-	-	-	-	-	-	-
TOTAL	1	-	5	1	-	-	-	3	1	-	-	-	2	-	-

Fuente: FEVE.

(1) En caso de que el accidente afectara a más de una Comunidad Autónoma.