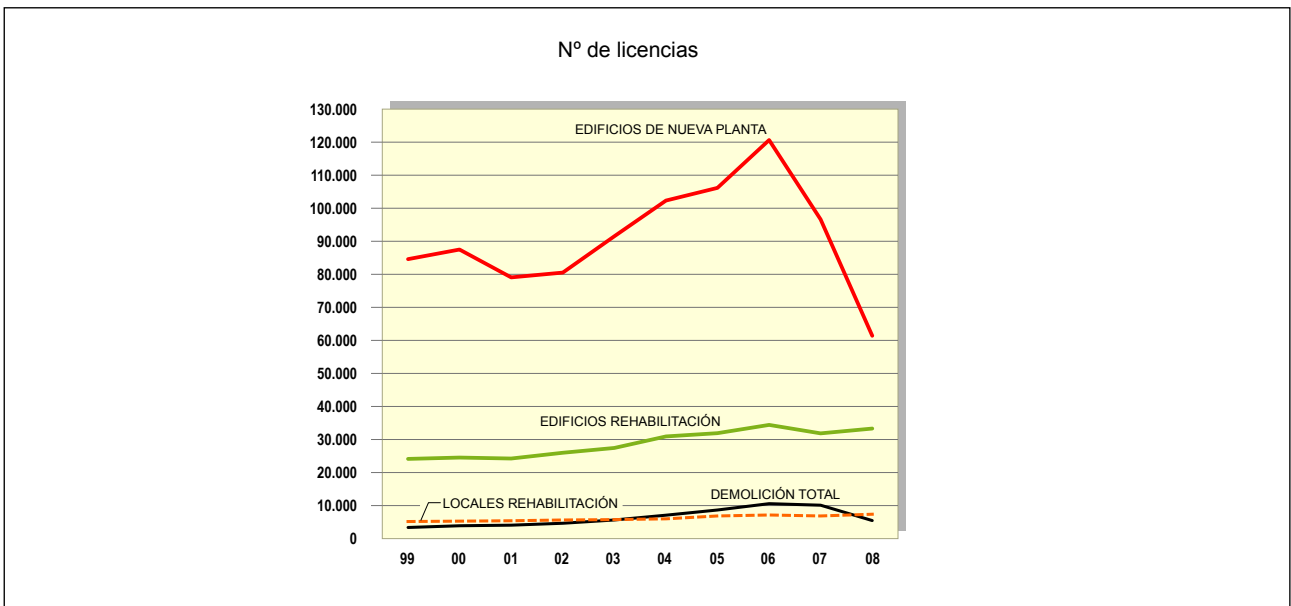
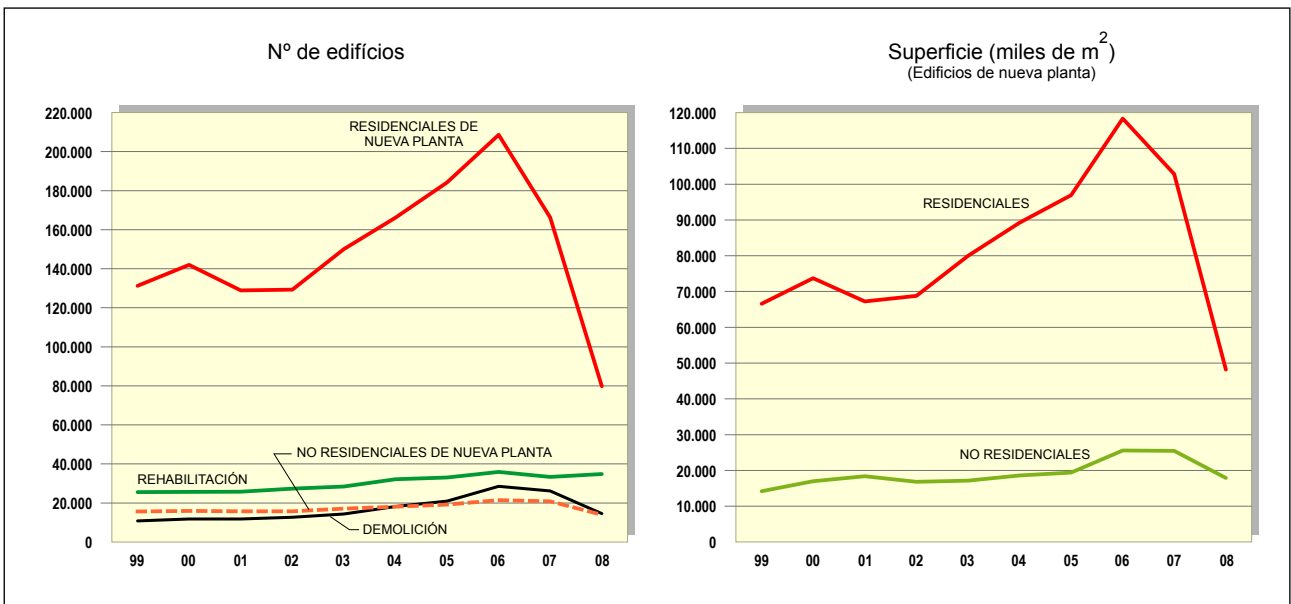


Construcción de edificios
y obras
en edificación:
Licencias Municipales
y Visados
de dirección de obra

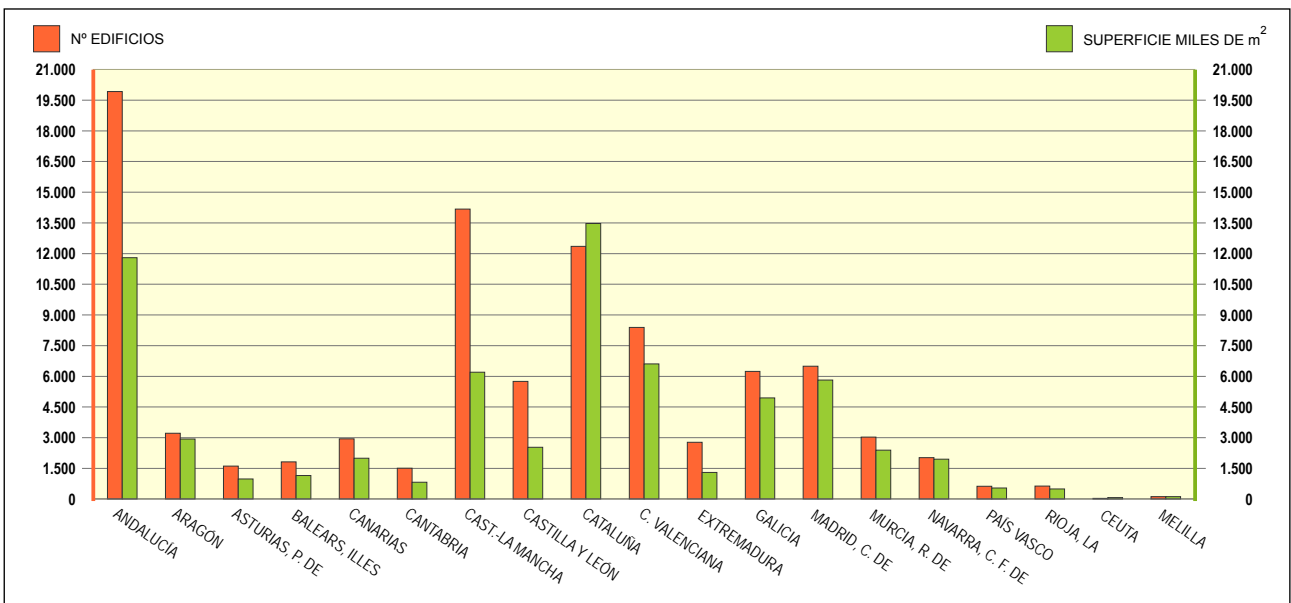
4.1. EVOLUCIÓN DE LAS LICENCIAS DE OBRA CONCEDIDAS POR TIPO DE OBRA. 1999-2008



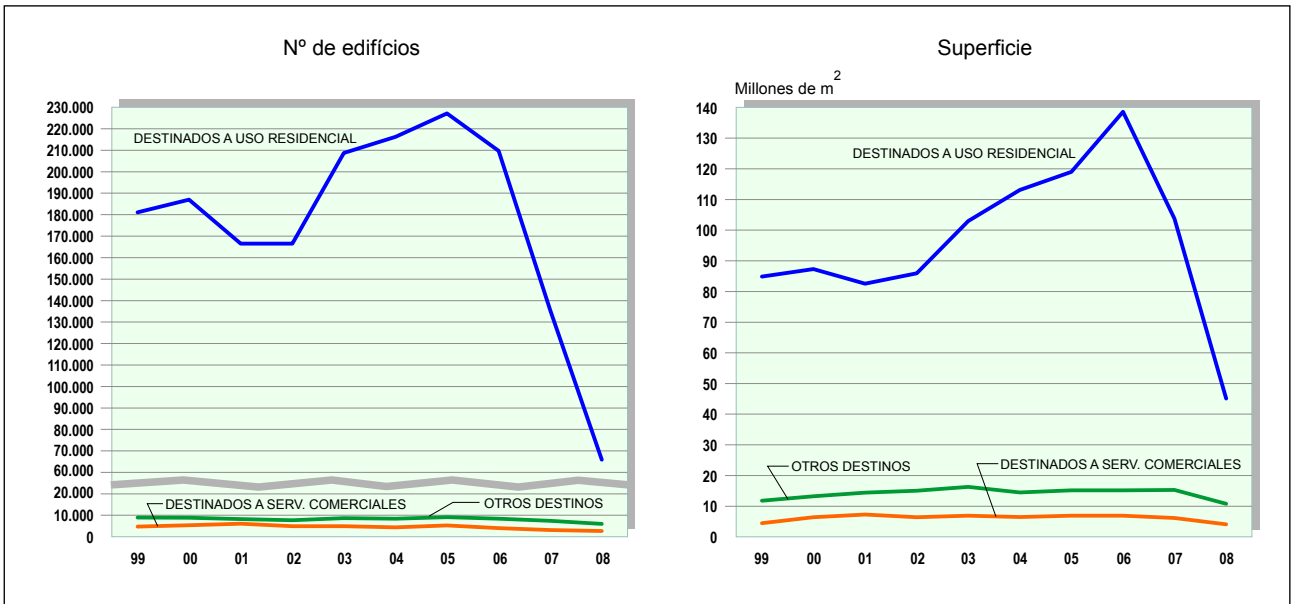
4.2. EVOLUCIÓN DE LAS LICENCIAS DE OBRA: EDIFICIOS Y SUPERFICIE SEGÚN TIPO DE OBRA. 1999-2008



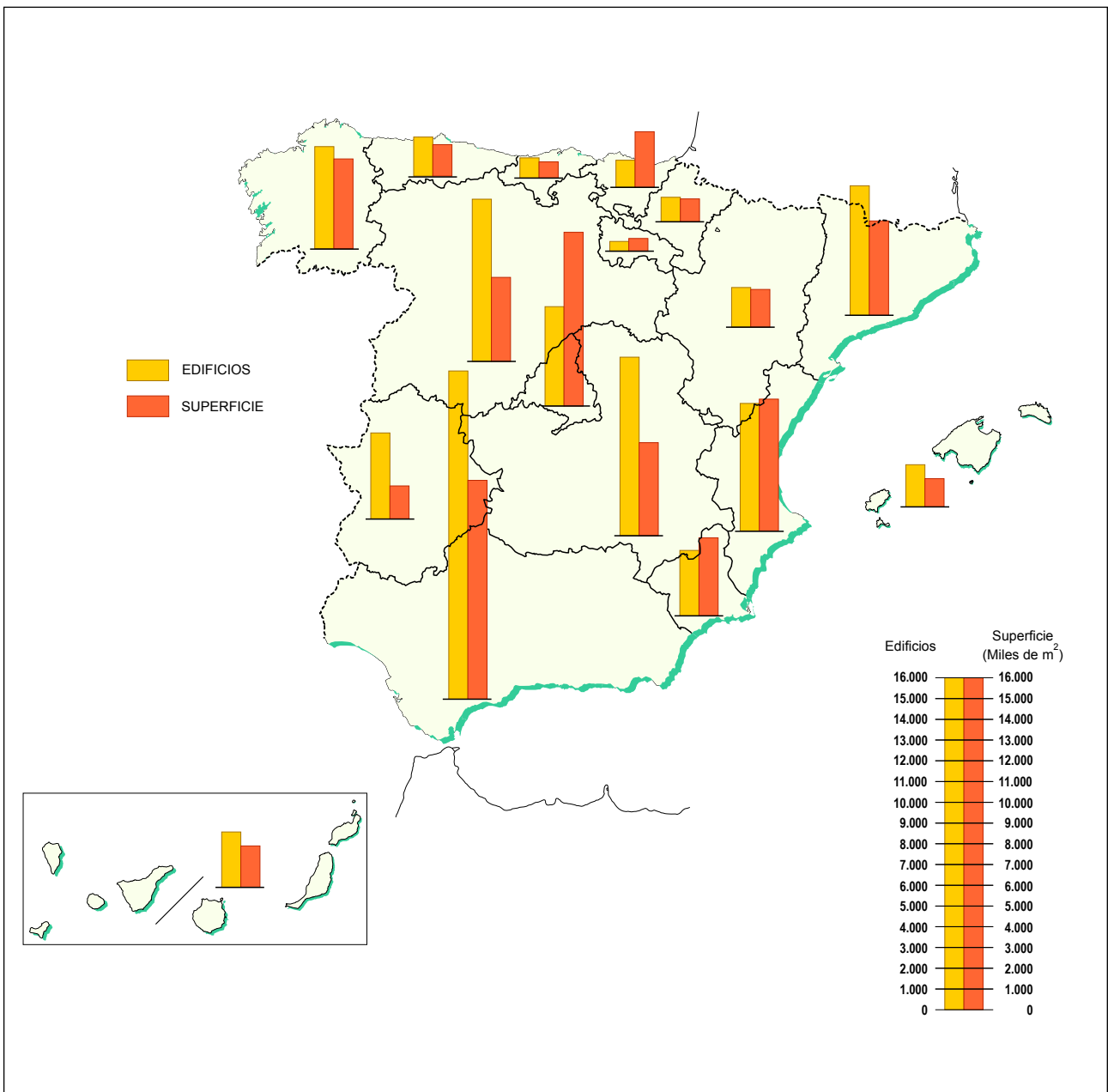
4.3. LICENCIAS DE OBRA: NUEVA PLANTA, EDIFICIOS Y SUPERFICIE A CONSTRUIR POR CC. AA. 2008



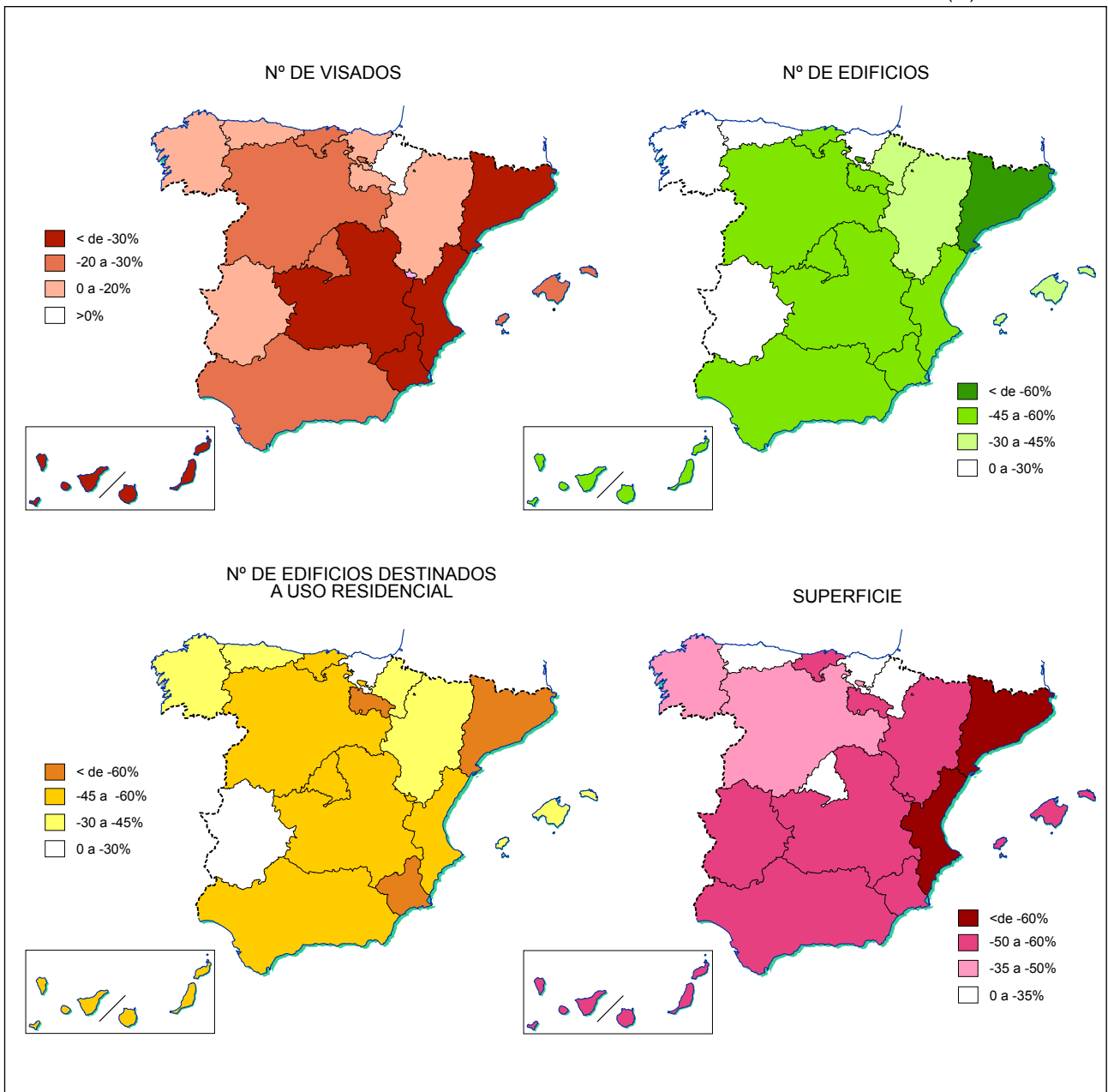
4.4. EVOLUCIÓN DE LOS VISADOS DE APAREJADORES: OBRA NUEVA. EDIFICIOS Y SUPERFICIE SEGÚN DESTINO. 1999-2008



4.5. VISADOS DE APAREJADORES: OBRA NUEVA. EDIFICIOS Y SUPERFICIE POR COMUNIDADES AUTÓNOMAS. 2008



4.6. VISADOS DE APAREJADORES. EVOLUCIÓN DE LAS PRINCIPALES VARIABLES POR CC. AA. 2008 / 2007. (%)



4. Construcción de edificios. Licencias Municipales

1.1. N.º de licencias según tipo de obra.

AÑOS	TOTAL	NUEVA PLANTA			REHABILITACIÓN				DEMOLICIÓN TOTAL EXCLUSIVA- MENTE
		TOTAL	CON DEMOLICIÓN PREVIA	SIN DEMOLICIÓN	EN EDIFICIOS			EN LOCALES	
					TOTAL	DEMOLICIÓN PARCIAL PREVIA	SIN DEMOLICIÓN		
2001	112.883	79.087	5.312	73.775	24.295	8.886	15.409	5.421	4.080
2002	116.903	80.533	5.194	75.339	26.037	9.167	16.870	5.659	4.674
2003	130.422	91.526	6.181	85.345	27.493	10.027	17.466	5.749	5.654
2004	146.408	102.333	7.642	94.691	30.961	11.858	19.103	6.020	7.094
2005	153.742	106.208	8.147	98.061	31.934	11.757	20.177	6.886	8.714
2006	172.844	120.664	11.508	109.156	34.431	13.188	21.243	7.162	10.587
2007	145.555	96.626	9.173	87.453	31.905	11.691	20.214	6.902	10.122
2008	107.583	61.396	6.245	55.151	33.357	13.029	20.328	7.371	5.459

Fuente: Construcción de Edificios. D.G. de Programación Económica y Presupuestos. Mº de Fomento.

4. Construcción de edificios. Licencias Municipales

1.2. N.º de licencias según tipo de obra por Comunidades Autónomas. Año 2007

COMUNIDADES AUTÓNOMAS	TOTAL	NUEVA PLANTA			REHABILITACIÓN				DEMOLICIÓN TOTAL EXCLUSIVAMENTE
		TOTAL	CON DEMOLICIÓN PREVIA	SIN DEMOLICIÓN	EN EDIFICIOS			EN LOCALES	
					TOTAL	DEMOLICIÓN PARCIAL PREVIA	SIN DEMOLICIÓN		
ANDALUCÍA	29.470	20.881	2.512	18.369	5.331	2.069	3.262	1.536	1.722
ARAGÓN	4.814	2.239	141	2.098	1.190	545	645	998	387
ASTURIAS, PRINCIPADO DE	3.051	1.726	88	1.638	1.003	581	422	275	47
BALEARS, ILLES	4.351	2.369	210	2.159	1.332	474	858	178	472
CANARIAS	4.012	3.316	195	3.121	551	99	452	47	98
CANTABRIA	1.714	1.013	54	959	338	177	161	301	62
CASTILLA-LA MANCHA	15.089	12.461	770	11.691	1.280	460	820	564	784
CASTILLA Y LEÓN	5.946	4.953	456	4.497	707	260	447	127	159
CATALUÑA	28.344	17.844	1.872	15.972	7.428	2.329	5.099	346	2.726
COMUNIDAD VALENCIANA	16.436	9.736	1.042	8.694	4.616	1.221	3.395	503	1.581
EXTREMADURA	3.676	2.037	439	1.598	1.204	858	346	366	69
GALICIA	8.933	6.506	230	6.276	1.629	742	887	427	371
MADRID, COMUNIDAD DE	7.736	4.755	544	4.211	1.604	330	1.274	814	563
MURCIA, REGIÓN DE	5.588	3.695	79	3.616	764	135	629	217	912
NAVARRA, C. FORAL DE	2.070	1.244	227	1.017	631	301	330	150	45
PAÍS VASCO	3.407	1.149	156	993	2.204	1.065	1.139	--	54
RIOJA, LA	709	555	59	496	59	35	24	49	46
CEUTA, CIUDAD AUTÓNOMA DE	53	32	8	24	9	4	5	1	11
MELILLA, CIUDAD AUTÓNOMA DE	156	115	91	24	25	6	19	3	13
TOTAL NACIONAL	145.555	96.626	9.173	87.453	31.905	11.691	20.214	6.902	10.122

Fuente: Construcción de Edificios. D.G. de Programación Económica y Presupuestos. Mº de Fomento.

4. Construcción de edificios. Licencias Municipales

1.2. N.º de licencias según tipo de obra por Comunidades Autónomas. Año 2008

COMUNIDADES AUTÓNOMAS	TOTAL	NUEVA PLANTA			REHABILITACIÓN				DEMOLICIÓN TOTAL EXCLUSIVAMENTE
		TOTAL	CON DEMOLICIÓN PREVIA	SIN DEMOLICIÓN	EN EDIFICIOS			EN LOCALES	
					TOTAL	DEMOLICIÓN PARCIAL PREVIA	SIN DEMOLICIÓN		
ANDALUCÍA	24.487	13.928	1.676	12.252	7.191	3.132	4.059	2.167	1.201
ARAGÓN	4.355	1.681	101	1.580	1.440	628	812	1.024	210
ASTURIAS, PRINCIPADO DE	2.558	1.294	56	1.238	1.048	561	487	193	23
BALEARS, ILLES	3.327	1.643	140	1.503	1.321	464	857	138	225
CANARIAS	2.491	1.889	133	1.756	505	94	411	44	53
CANTABRIA	1.396	638	34	604	374	152	222	350	34
CASTILLA-LA MANCHA	11.081	8.485	663	7.822	1.450	579	871	565	581
CASTILLA Y LEÓN	5.589	4.329	625	3.704	878	562	316	275	107
CATALUÑA	17.265	8.890	962	7.928	7.016	2.475	4.541	276	1.083
COMUNIDAD VALENCIANA	10.613	4.997	555	4.442	4.365	1.244	3.121	477	774
EXTREMADURA	3.753	1.791	390	1.401	1.484	1.082	402	362	116
GALICIA	7.392	4.998	178	4.820	1.805	908	897	393	196
MADRID, COMUNIDAD DE	5.347	2.715	273	2.442	1.640	414	1.226	664	328
MURCIA, REGIÓN DE	3.163	1.943	43	1.900	695	106	589	166	359
NAVARRA, C. FORAL DE	1.865	1.040	210	830	608	278	330	169	48
PAÍS VASCO	1.947	528	76	452	1.382	297	1.085	--	37
RIOJA, LA	781	467	36	431	128	48	80	106	80
CEUTA, CIUDAD AUTÓNOMA DE	32	23	1	22	7	1	6	2	--
MELILLA, CIUDAD AUTÓNOMA DE	141	117	93	24	20	4	16	--	4
TOTAL NACIONAL	107.583	61.396	6.245	55.151	33.357	13.029	20.328	7.371	5.459

Fuente: Construcción de Edificios. D.G. de Programación Económica y Presupuestos. Mº de Fomento.

4. Construcción de edificios. Licencias Municipales

2.1. N.º de edificios según tipo de obra

AÑOS	EDIFICIOS DE NUEVA PLANTA						EDIFICIOS A REHABILITAR	EDIFICIOS A DEMOLER
	TOTAL	EDIFICIOS RESIDENCIALES			EDIFICIOS NO RESIDENCIALES			
		TOTAL	VIVIENDA FAMILIAR	RESIDENCIA COLECTIVA PERMANENTE		RESIDENCIA COLECTIVA EVENTUAL		
2001	144.576	128.874	128.178	220	476	15.702	25.818	11.799
2002	145.048	129.279	128.819	166	294	15.769	27.336	12.718
2003	167.138	150.064	149.456	201	407	17.074	28.392	14.420
2004	184.278	166.180	165.584	247	349	18.098	32.229	18.165
2005	203.377	184.218	183.566	190	462	19.159	33.086	20.997
2006	230.044	208.631	208.016	306	309	21.413	35.856	28.480
2007	187.147	166.322	165.833	197	292	20.825	33.359	26.141
2008	93.678	79.752	79.467	126	159	13.926	34.807	14.573

Fuente: Construcción de Edificios. D.G. de Programación Económica y Presupuestos. Mº de Fomento.

4. Construcción de edificios. Licencias Municipales

2.2. N.º de edificios según tipo de obra por Comunidades Autónomas. Año 2007

COMUNIDADES AUTÓNOMAS	EDIFICIOS DE NUEVA PLANTA						EDIFICIOS A REHABILITAR	EDIFICIOS A DEMOLER
	TOTAL	EDIFICIOS RESIDENCIALES				EDIFICIOS NO RESIDENCIALES		
		TOTAL	VIVIENDA FAMILIAR	RESIDENCIA COLECTIVA PERMANENTE	RESIDENCIA COLECTIVA EVENTUAL			
ANDALUCÍA	37.693	32.975	32.892	58	25	4.718	5.527	6.197
ARAGÓN	6.575	4.639	4.597	10	32	1.936	1.311	817
ASTURIAS, PRINCIPADO DE	2.147	1.976	1.951	4	21	171	1.046	183
BALEARS, ILLES	2.809	2.615	2.606	5	4	194	1.338	809
CANARIAS	7.141	6.812	6.809	2	1	329	677	376
CANTABRIA	4.007	3.909	3.896	--	13	98	357	134
CASTILLA-LA MANCHA	30.907	27.715	27.683	14	18	3.192	1.378	2.038
CASTILLA Y LEÓN	10.641	9.811	9.771	30	10	830	717	812
CATALUÑA	25.073	22.444	22.383	18	43	2.629	7.725	6.412
COMUNIDAD VALENCIANA	19.830	17.539	17.494	20	25	2.291	4.663	3.283
EXTREMADURA	3.680	3.149	3.086	3	60	531	1.215	599
GALICIA	8.485	7.920	7.899	7	14	565	1.628	908
MADRID, COMUNIDAD DE	13.827	12.489	12.458	16	15	1.338	1.861	1.399
MURCIA, REGIÓN DE	8.304	7.406	7.395	3	8	898	871	1.206
NAVARRA, C. FORAL DE	2.463	2.234	2.230	2	2	229	638	322
PAÍS VASCO	1.766	1.062	1.062	--	--	704	2.302	381
RIOJA, LA	1.643	1.479	1.473	5	1	164	64	126
CEUTA, CIUDAD AUTÓNOMA DE	33	30	30	--	--	3	14	24
MELILLA, CIUDAD AUTÓNOMA DE	123	118	118	--	--	5	27	115
TOTAL NACIONAL	187.147	166.322	165.833	197	292	20.825	33.359	26.141

Fuente: Construcción de Edificios. D.G. de Programación Económica y Presupuestos. Mº de Fomento.

4. Construcción de edificios. Licencias Municipales

2.2. N.º de edificios según tipo de obra por Comunidades Autónomas. Año 2008

COMUNIDADES AUTÓNOMAS	EDIFICIOS DE NUEVA PLANTA						EDIFICIOS A REHABILITAR	EDIFICIOS A DEMOLER
	TOTAL	EDIFICIOS RESIDENCIALES				EDIFICIOS NO RESIDENCIALES		
		TOTAL	VIVIENDA FAMILIAR	RESIDENCIA COLECTIVA PERMANENTE	RESIDENCIA COLECTIVA EVENTUAL			
ANDALUCÍA	19.927	16.632	16.606	21	5	3.295	7.673	3.159
ARAGÓN	3.219	2.110	2.095	4	11	1.109	1.509	476
ASTURIAS, PRINCIPADO DE	1.611	1.429	1.405	7	17	182	1.086	97
BALEARS, ILLES	1.819	1.624	1.622	2	--	195	1.381	604
CANARIAS	2.947	2.660	2.656	1	3	287	649	223
CANTABRIA	1.504	1.443	1.440	1	2	61	376	92
CASTILLA-LA MANCHA	14.175	12.172	12.160	2	10	2.003	1.539	1.388
CASTILLA Y LEÓN	5.749	5.089	5.022	2	65	660	904	857
CATALUÑA	12.353	10.171	10.135	18	18	2.182	7.323	2.831
COMUNIDAD VALENCIANA	8.391	7.116	7.104	6	6	1.275	4.379	1.654
EXTREMADURA	2.777	2.204	2.197	3	4	573	1.507	586
GALICIA	6.242	5.710	5.701	4	5	532	1.786	536
MADRID, COMUNIDAD DE	6.497	5.801	5.781	16	4	696	1.729	813
MURCIA, REGIÓN DE	3.033	2.562	2.554	2	6	471	715	565
NAVARRA, C. FORAL DE	2.025	1.882	1.843	36	3	143	629	302
PAÍS VASCO	626	542	542	--	--	84	1.465	134
RIOJA, LA	631	455	454	1	--	176	127	149
CEUTA, CIUDAD AUTÓNOMA DE	35	35	35	--	--	--	7	3
MELILLA, CIUDAD AUTÓNOMA DE	117	115	115	--	--	2	23	104
TOTAL NACIONAL	93.678	79.752	79.467	126	159	13.926	34.807	14.573

Fuente: Construcción de Edificios. D.G. de Programación Económica y Presupuestos. Mº de Fomento.

4. Construcción de edificios. Licencias Municipales

2.3. N.º de edificios no residenciales de nueva planta según destino

AÑOS	TOTAL	EXPLOTAC. AGRARIAS Y PESQUERAS	INDUSTRIA	TRANSPORTE Y COMUNICAC.	ALMACENES	SERVICIOS BUROCRÁTIC.	SERVICIOS COMERCIALES	OTROS SERVICIOS
2001	15.702	2.391	5.732	278	4.571	417	914	1.399
2002	15.769	2.517	5.507	182	4.657	419	810	1.677
2003	17.074	3.013	6.256	243	4.545	447	986	1.584
2004	18.098	2.648	6.870	325	5.004	465	908	1.878
2005	19.159	2.693	8.080	255	5.197	460	984	1.490
2006	21.413	3.161	8.710	346	5.471	684	956	2.085
2007	20.825	2.698	8.089	364	5.886	755	815	2.218
2008	13.926	2.450	4.503	221	3.749	519	733	1.751

Fuente: Construcción de Edificios. D.G. de Programación Económica y Presupuestos. Mº de Fomento.

4. Construcción de edificios. Licencias Municipales

2.4. N.º de edificios no residenciales de nueva planta según destino por Comunidades Autónomas. Año 2007

COMUNIDADES AUTÓNOMAS	TOTAL	EXPLOTAC. AGRARIAS Y PESQUERAS	INDUSTRIA	TRANSPORTE Y COMUNICAC.	ALMACENES	SERVICIOS BUROCRÁTIC.	SERVICIOS COMERCIALES	OTROS SERVICIOS
ANDALUCÍA	4.718	961	1.458	39	1.599	93	202	366
ARAGÓN	1.936	228	151	6	1.464	26	19	42
ASTURIAS, PRINCIPADO DE	171	40	38	18	38	14	7	16
BALEARS, ILLES	194	10	92	8	20	10	15	39
CANARIAS	329	81	89	2	55	29	43	30
CANTABRIA	98	9	42	0	11	8	8	20
CASTILLA-LA MANCHA	3.192	370	1.537	10	452	48	114	661
CASTILLA Y LEÓN	830	117	312	5	212	20	15	149
CATALUÑA	2.629	152	1.275	149	704	99	84	166
COMUNIDAD VALENCIANA	2.291	153	1.050	41	575	72	95	305
EXTREMADURA	531	101	194	15	49	99	23	50
GALICIA	565	131	154	7	165	14	24	70
MADRID, COMUNIDAD DE	1.338	12	896	2	160	97	43	128
MURCIA, REGIÓN DE	898	140	265	57	233	73	54	76
NAVARRA, C. FORAL DE	229	40	57	2	49	4	19	58
PAÍS VASCO	704	134	396	2	51	41	46	34
RIOJA, LA	164	19	81	--	48	7	3	6
CEUTA, CIUDAD AUTÓNOMA DE	3	--	2	--	1	--	--	--
MELILLA, CIUDAD AUTÓNOMA DE	5	--	--	1	--	1	1	2
TOTAL NACIONAL	20.825	2.698	8.089	364	5.886	755	815	2.218

Fuente: Construcción de Edificios. D.G. de Programación Económica y Presupuestos. Mº de Fomento.

4. Construcción de edificios. Licencias Municipales

2.4. N.º de edificios no residenciales de nueva planta según destino por Comunidades Autónomas. Año 2008

COMUNIDADES AUTÓNOMAS	TOTAL	EXPLOTAC. AGRARIAS Y PESQUERAS	INDUSTRIA	TRANSPORTE Y COMUNICAC.	ALMACENES	SERVICIOS BUROCRÁTIC.	SERVICIOS COMERCIALES	OTROS SERVICIOS
ANDALUCÍA	3.295	767	926	40	939	104	203	316
ARAGÓN	1.109	206	137	12	666	21	25	42
ASTURIAS, PRINCIPADO DE	182	48	55	15	37	4	5	18
BALEARS, ILLES	195	47	55	5	15	8	13	52
CANARIAS	287	72	89	--	59	18	32	17
CANTABRIA	61	5	23	1	10	12	7	3
CASTILLA-LA MANCHA	2.003	297	809	21	401	37	75	363
CASTILLA Y LEÓN	660	118	200	7	154	12	11	158
CATALUÑA	2.182	296	776	65	557	90	146	252
COMUNIDAD VALENCIANA	1.275	132	485	9	316	46	87	200
EXTREMADURA	573	88	188	16	85	57	14	125
GALICIA	532	163	196	6	90	14	14	49
MADRID, COMUNIDAD DE	696	5	371	3	143	54	56	64
MURCIA, REGIÓN DE	471	101	135	9	108	20	32	66
NAVARRA, C. FORAL DE	143	44	32	--	41	--	10	16
PAÍS VASCO	84	2	6	12	55	2	--	7
RIOJA, LA	176	59	20	--	73	20	2	2
CEUTA, CIUDAD AUTÓNOMA DE	--	--	--	--	--	--	--	--
MELILLA, CIUDAD AUTÓNOMA DE	2	--	--	--	--	--	1	1
TOTAL NACIONAL	13.926	2.450	4.503	221	3.749	519	733	1.751

Fuente: Construcción de Edificios. D.G. de Programación Económica y Presupuestos. Mº de Fomento.

4. Construcción de edificios. Licencias Municipales

3.1. Superficie a construir según destino (miles m²) en edificios de nueva planta

AÑOS	TOTAL EDIFICIOS	EDIFICIOS RESIDENCIALES DESTINADOS A				TOTAL EDIFICIOS NO RESIDENCIALES
		TOTAL	VIVIENDA	RESIDENCIA COLECTIVA PERMANENTE	RESIDENCIA COLECTIVA EVENTUAL	
2001	85.593	67.215	65.129	564	1.522	18.378
2002	85.627	68.807	67.013	671	1.123	16.820
2003	97.087	79.936	77.946	734	1.256	17.151
2004	109.497	90.912	89.254	630	1.028	18.585
2005	117.911	98.506	96.895	615	996	19.405
2006	143.901	118.310	116.693	680	937	25.591
2007	128.254	102.790	101.145	752	893	25.464
2008	66.085	48.205	46.738	797	670	17.880

Fuente: Construcción de Edificios. D.G. de Programación Económica y Presupuestos. Mº de Fomento.

4. Construcción de edificios. Licencias Municipales

3.2. Superficie a construir según destino (miles m²) en edificios de nueva planta por Comunidades Autónomas. Año 2007

COMUNIDADES AUTÓNOMAS	TOTAL EDIFICIOS	EDIFICIOS RESIDENCIALES DESTINADOS A				TOTAL EDIFICIOS NO RESIDENCIALES
		TOTAL	VIVIENDA	RESIDENCIA COLECTIVA PERMANENTE	RESIDENCIA COLECTIVA EVENTUAL	
ANDALUCÍA	21.416	18.371	17.963	203	205	3.045
ARAGÓN	4.707	3.188	3.046	46	96	1.519
ASTURIAS, PRINCIPADO DE	1.814	1.602	1.583	4	15	212
BALEARS, ILLES	2.192	1.877	1.860	13	4	315
CANARIAS	4.264	3.696	3.683	3	10	568
CANTABRIA	1.811	1.702	1.680	--	22	109
CASTILLA-LA MANCHA	13.801	10.838	10.808	18	12	2.963
CASTILLA Y LEÓN	5.032	4.084	3.903	170	11	948
CATALUÑA	23.531	17.671	17.371	119	181	5.860
COMUNIDAD VALENCIANA	15.727	12.754	12.613	35	106	2.973
EXTREMADURA	1.696	1.400	1.386	7	7	296
GALICIA	8.750	7.836	7.794	26	16	914
MADRID, COMUNIDAD DE	11.274	8.288	8.062	72	154	2.986
MURCIA, REGIÓN DE	6.009	5.154	5.100	10	44	855
NAVARRA, C. FORAL DE	2.210	1.850	1.822	20	8	360
PAÍS VASCO	2.652	1.242	1.242	--	--	1.410
RIOJA, LA	1.179	1.061	1.053	7	1	118
CEUTA, CIUDAD AUTÓNOMA DE	58	52	52	--	--	6
MELILLA, CIUDAD AUTÓNOMA DE	128	121	121	--	--	7
TOTAL NACIONAL	128.251	102.787	101.142	753	892	25.464

Fuente: Construcción de Edificios. D.G. de Programación Económica y Presupuestos. Mº de Fomento.

4. Construcción de edificios. Licencias Municipales

3.2. Superficie a construir según destino (miles m²) en edificios de nueva planta por Comunidades Autónomas. Año 2008

COMUNIDADES AUTÓNOMAS	TOTAL EDIFICIOS	EDIFICIOS RESIDENCIALES DESTINADOS A				TOTAL EDIFICIOS NO RESIDENCIALES
		TOTAL	VIVIENDA	RESIDENCIA COLECTIVA PERMANENTE	RESIDENCIA COLECTIVA EVENTUAL	
ANDALUCÍA	11.801	8.974	8.925	46	3	2.827
ARAGÓN	2.931	1.494	1.449	19	26	1.437
ASTURIAS, PRINCIPADO DE	977	850	810	13	27	127
BALEARS, ILLES	1.148	869	868	1	--	279
CANARIAS	2.000	1.605	1.460	6	139	395
CANTABRIA	820	696	694	1	1	124
CASTILLA-LA MANCHA	6.158	4.676	4.649	16	11	1.482
CASTILLA Y LEÓN	2.537	2.031	2.008	2	21	506
CATALUÑA	13.476	8.559	7.992	242	325	4.917
COMUNIDAD VALENCIANA	6.612	4.658	4.600	24	34	1.954
EXTREMADURA	1.300	972	962	4	6	328
GALICIA	4.940	4.232	4.185	29	18	708
MADRID, COMUNIDAD DE	5.817	4.106	3.841	253	12	1.711
MURCIA, REGIÓN DE	2.395	1.880	1.836	11	33	515
NAVARRA, C. FORAL DE	1.953	1.620	1.481	125	14	333
PAÍS VASCO	545	469	469	--	--	76
RIOJA, LA	492	328	322	6	--	164
CEUTA, CIUDAD AUTÓNOMA DE	73	73	73	--	--	--
MELILLA, CIUDAD AUTÓNOMA DE	115	115	115	--	--	--
TOTAL NACIONAL	66.090	48.207	46.739	798	670	17.883

Fuente: Construcción de Edificios. D.G. de Programación Económica y Presupuestos. Mº de Fomento.

4. Construcción de edificios. Licencias Municipales

3.3. Superficie a construir en edificios no residenciales según destino (miles m²)

AÑOS	TOTAL	EXPLOTAC. AGRARIAS Y PESQUERAS	INDUSTRIA	TRANSPORTE Y COMUNICAC.	ALMACENES	SERVICIOS BUROCRÁTIC.	SERVICIOS COMERCIALES	OTROS SERVICIOS
2001	18.376	1.031	8.013	524	3.984	1.338	2.128	1.358
2002	16.823	1.129	7.240	291	3.566	1.324	1.590	1.683
2003	17.147	1.449	6.909	373	3.023	1.532	2.260	1.601
2004	18.585	1.423	8.551	401	3.252	1.117	1.950	1.891
2005	19.407	1.140	8.643	442	3.878	1.129	2.093	2.082
2006	25.590	1.463	10.964	606	4.353	2.393	3.038	2.773
2007	25.463	1.166	9.669	598	4.271	2.967	2.329	4.463
2008	17.879	886	6.232	218	3.104	2.809	2.082	2.548

Fuente: Construcción de Edificios. D.G. de Programación Económica y Presupuestos. Mº de Fomento.

4. Construcción de edificios. Licencias Municipales

3.4. Superficie a construir en edificios no residenciales según destino (miles m²) por Comunidades Autónomas. Año 2007

COMUNIDADES AUTÓNOMAS	TOTAL	EXPLOTAC. AGRARIAS Y PESQUERAS	INDUSTRIA	TRANSPORTE Y COMUNICAC.	ALMACENES	SERVICIOS BUROCRÁTIC.	SERVICIOS COMERCIALES	OTROS SERVICIOS
ANDALUCÍA	3.044	170	1.098	130	616	331	281	418
ARAGÓN	1.519	153	295	3	610	103	31	324
ASTURIAS, PRINCIPADO DE	213	19	65	9	15	31	60	14
BALEARS, ILLES	316	4	118	13	36	64	22	59
CANARIAS	567	7	173	5	163	31	102	86
CANTABRIA	109	5	38	--	16	32	9	9
CASTILLA-LA MANCHA	2.963	329	1.499	47	292	142	235	419
CASTILLA Y LEÓN	949	59	456	7	157	32	23	215
CATALUÑA	5.861	30	1.894	227	981	814	772	1.143
COMUNIDAD VALENCIANA	2.973	93	1.378	63	508	184	242	505
EXTREMADURA	296	33	133	14	19	28	33	36
GALICIA	914	73	345	12	238	73	40	133
MADRID, COMUNIDAD DE	2.987	4	1.299	15	329	454	181	705
MURCIA, REGIÓN DE	855	81	284	39	182	91	88	90
NAVARRA, C. FORAL DE	360	23	59	--	41	39	62	136
PAÍS VASCO	1.409	74	481	13	19	513	142	167
RIOJA, LA	118	9	54	--	44	2	8	1
CEUTA, CIUDAD AUTÓNOMA DE	6	--	1	--	5	--	--	--
MELILLA, CIUDAD AUTÓNOMA DE	7	--	--	--	--	3	--	4
TOTAL NACIONAL	25.466	1.166	9.670	597	4.271	2.967	2.331	4.464

Fuente: Construcción de Edificios. D.G. de Programación Económica y Presupuestos. Mº de Fomento.

4. Construcción de edificios. Licencias Municipales

3.4. Superficie a construir en edificios no residenciales según destino (miles m²) por Comunidades Autónomas. Año 2008

COMUNIDADES AUTÓNOMAS	TOTAL	EXPLOTAC. AGRARIAS Y PESQUERAS	INDUSTRIA	TRANSPORTE Y COMUNICAC.	ALMACENES	SERVICIOS BUROCRÁTIC.	SERVICIOS COMERCIALES	OTROS SERVICIOS
ANDALUCÍA	2.827	170	767	13	417	471	551	438
ARAGÓN	1.437	175	300	20	407	102	332	101
ASTURIAS, PRINCIPADO DE	127	16	62	5	18	7	5	14
BALEARS, ILLES	279	15	59	7	17	19	76	86
CANARIAS	395	15	175	--	78	44	56	27
CANTABRIA	123	3	33	1	12	53	12	9
CASTILLA-LA MANCHA	1.483	135	846	6	236	44	57	159
CASTILLA Y LEÓN	505	68	261	4	97	9	15	51
CATALUÑA	4.915	53	1.646	102	650	1.292	361	811
COMUNIDAD VALENCIANA	1.955	51	706	13	352	191	282	360
EXTREMADURA	328	24	186	5	34	25	8	46
GALICIA	709	86	382	4	89	41	70	37
MADRID, COMUNIDAD DE	1.711	1	518	1	331	416	159	285
MURCIA, REGIÓN DE	514	34	194	9	94	74	61	48
NAVARRA, C. FORAL DE	334	22	49	--	167	--	29	67
PAÍS VASCO	75	1	24	29	11	6	--	4
RIOJA, LA	163	14	24	--	96	18	7	4
CEUTA, CIUDAD AUTÓNOMA DE	--	--	--	--	--	--	--	--
MELILLA, CIUDAD AUTÓNOMA DE	--	--	--	--	--	--	--	--
TOTAL NACIONAL	17.880	883	6.232	219	3.106	2.812	2.081	2.547

Fuente: Construcción de Edificios. D.G. de Programación Económica y Presupuestos. Mº de Fomento.

4. Construcción de edificios. Licencias Municipales

4.1. N.º de viviendas según tipo de obra

AÑOS	EDIFICACIÓN DE NUEVA PLANTA					OBRAS DE REHABILITACIÓN TOTAL (2)	OBRAS DE DEMOLICIÓN (3)	TOTAL VIVIENDAS (1+2-3)
	TOTAL (1)	EDIF. RESIDEN. DEST. A VIVIENDA FAMILIAR			COLECTIVAS Y NO RESIDENCIAL			
		TOTAL	UNIFAMILIAR	NO UNIFAMILIAR				
2001	394.682	393.827	106.997	286.830	855	14.708	16.197	393.193
2002	403.789	403.271	106.423	296.848	518	13.980	15.927	401.842
2003	471.455	471.000	123.329	347.671	455	17.029	17.750	470.734
2004	544.578	543.518	134.508	409.010	1.060	21.099	22.184	543.493
2005	604.345	603.633	148.441	455.192	712	20.893	24.572	600.666
2006	737.186	734.978	163.569	571.409	2.208	23.128	32.421	727.893
2007	634.098	633.430	127.058	506.372	668	19.796	29.758	624.136
2008	268.435	267.876	63.352	204.524	559	16.984	15.842	269.577

Fuente: Construcción de Edificios. D.G. de Programación Económica y Presupuestos. Mº de Fomento.

4. Construcción de edificios. Licencias Municipales

4.2. N.º de viviendas según tipo de obra por Comunidades Autónomas. Año 2007

COMUNIDADES AUTÓNOMAS	EDIFICACIÓN DE NUEVA PLANTA					OBRAS DE REHABILITACIÓN TOTAL (2)	OBRAS DE DEMOLICIÓN (3)	TOTAL VIVIENDAS (1+2-3)
	TOTAL (1)	EDIF. RESIDEN. DEST. A VIVIENDA FAMILIAR			COLECTIVAS Y NO RESIDENCIAL			
		TOTAL	UNIFAMILIAR	NO UNIFAMILIAR				
ANDALUCÍA	111.937	111.596	25.011	86.585	341	3.148	6.863	108.222
ARAGÓN	18.424	18.419	3.306	15.113	5	541	858	18.107
ASTURIAS, PRINCIPADO DE	10.595	10.556	1.537	9.019	39	796	501	10.890
BALEARS, ILLES	11.832	11.828	1.271	10.557	4	1.072	699	12.205
CANARIAS	24.751	24.751	4.989	19.762	--	717	776	24.692
CANTABRIA	11.835	11.835	3.376	8.459	--	321	192	11.964
CASTILLA-LA MANCHA	67.501	67.498	24.601	42.897	3	458	2.209	65.750
CASTILLA Y LEÓN	23.028	23.001	8.990	14.011	27	462	551	22.939
CATALUÑA	109.321	109.231	13.629	95.602	90	5.131	7.870	106.582
COMUNIDAD VALENCIANA	81.298	81.264	13.160	68.104	34	1.852	3.276	79.874
EXTREMADURA	7.968	7.934	2.703	5.231	34	393	225	8.136
GALICIA	45.614	45.544	5.834	39.710	70	1.289	1.520	45.383
MADRID, COMUNIDAD DE	50.398	50.395	9.833	40.562	3	981	1.452	49.927
MURCIA, REGIÓN DE	34.747	34.736	5.229	29.507	11	314	1.412	33.649
NAVARRA, C. FORAL DE	10.385	10.378	1.655	8.723	7	416	304	10.497
PAÍS VASCO	7.031	7.031	763	6.268	--	1.748	730	8.049
RIOJA, LA	6.308	6.308	1.118	5.190	--	128	169	6.267
CEUTA, CIUDAD AUTÓNOMA DE	352	352	17	335	--	4	30	326
MELILLA, CIUDAD AUTÓNOMA DE	773	773	36	737	--	25	121	677
TOTAL NACIONAL	634.098	633.430	127.058	506.372	668	19.796	29.758	624.136

Fuente: Construcción de Edificios. D.G. de Programación Económica y Presupuestos. Mº de Fomento.

4. Construcción de edificios. Licencias Municipales

4.2. N.º de viviendas según tipo de obra por Comunidades Autónomas. Año 2008

COMUNIDADES AUTÓNOMAS	EDIFICACIÓN DE NUEVA PLANTA					OBRAS DE REHABILITACIÓN TOTAL (2)	OBRAS DE DEMOLICIÓN (3)	TOTAL VIVIENDAS (1+2-3)
	TOTAL (1)	EDIF. RESIDEN. DEST. A VIVIENDA FAMILIAR			COLECTIVAS Y NO RESIDENCIAL			
		TOTAL	UNIFAMILIAR	NO UNIFAMILIAR				
ANDALUCÍA	46.303	45.912	13.214	32.698	391	4.342	3.222	47.423
ARAGÓN	8.570	8.567	1.489	7.078	3	442	562	8.450
ASTURIAS, PRINCIPADO DE	5.333	5.324	1.204	4.120	9	766	298	5.801
BALEARS, ILLES	4.916	4.893	1.093	3.800	23	940	380	5.476
CANARIAS	9.260	9.259	1.937	7.322	1	377	239	9.398
CANTABRIA	4.519	4.519	1.238	3.281	--	245	98	4.666
CASTILLA-LA MANCHA	27.196	27.188	10.875	16.313	8	450	1.396	26.250
CASTILLA Y LEÓN	11.705	11.701	4.621	7.080	4	354	452	11.607
CATALUÑA	44.521	44.482	6.982	37.500	39	3.894	3.720	44.695
COMUNIDAD VALENCIANA	27.995	27.992	5.588	22.404	3	1.342	1.519	27.818
EXTREMADURA	5.416	5.393	1.969	3.424	23	489	254	5.651
GALICIA	23.163	23.137	4.697	18.440	26	1.277	1.019	23.421
MADRID, COMUNIDAD DE	24.564	24.563	4.668	19.895	1	585	885	24.264
MURCIA, REGIÓN DE	12.026	11.998	1.621	10.377	28	295	612	11.709
NAVARRA, C. FORAL DE	6.672	6.672	1.391	5.281	--	404	394	6.682
PAÍS VASCO	3.126	3.126	385	2.741	--	645	498	3.273
RIOJA, LA	2.037	2.037	316	1.721	--	109	190	1.956
CEUTA, CIUDAD AUTÓNOMA DE	418	418	21	397	--	14	4	428
MELILLA, CIUDAD AUTÓNOMA DE	695	695	43	652	--	14	100	609
TOTAL NACIONAL	268.435	267.876	63.352	204.524	559	16.984	15.842	269.577

Fuente: Construcción de Edificios. D.G. de Programación Económica y Presupuestos. Mº de Fomento.

4. Construcción de edificios. Licencias Municipales

5.1. Características de los edificios residenciales a construir por Comunidades Autónomas. Año 2007

COMUNIDADES AUTÓNOMAS	TOTAL	SUPERFICIE TOTAL A CONSTRUIR (miles m ²)	VOLUMEN TOTAL A CONSTRUIR (miles m ³)	SUPERFICIE SOBRE EL TERRENO QUE OCUPARÁ LA EDIFICACIÓN (miles m ²)	SUPERFICIE DE TERRENOS, SOLARES O PARCELAS AFECTADOS (miles m ²)	PRESUPUESTO DE EJECUCIÓN MATERIAL DE OBRA (miles de euros)	Nº DE PLAZAS DE GARAJE EN EDIF. DESTINADOS A VIVIENDA
ANDALUCÍA	32.975	18.371	52.826	4.468	10.955	6.040.449	112.314
ARAGÓN	4.639	3.188	9.004	545	2.865	1.219.298	24.142
ASTURIAS, PRINCIPADO DE	1.976	1.602	4.461	205	2.086	611.322	10.254
BALEARS, ILLES	2.615	1.877	5.397	405	5.280	1.071.005	12.531
CANARIAS	6.812	3.696	11.108	819	2.008	1.446.412	26.482
CANTABRIA	3.909	1.702	5.023	492	2.633	742.348	13.795
CASTILLA-LA MANCHA	27.715	10.839	33.271	2.982	12.446	4.031.646	65.528
CASTILLA Y LEÓN	9.811	4.084	12.250	1.233	4.160	1.695.943	27.068
CATALUÑA	22.444	17.671	52.065	4.088	10.932	7.371.052	117.847
COMUNIDAD VALENCIANA	17.539	12.754	37.007	2.582	11.212	4.698.253	82.039
EXTREMADURA	3.149	1.399	3.745	436	1.926	479.692	6.757
GALICIA	7.920	7.836	21.578	1.026	4.506	2.569.872	50.296
MADRID, COMUNIDAD DE	12.489	8.288	25.114	1.655	4.957	3.413.776	71.322
MURCIA, REGIÓN DE	7.406	5.153	15.014	390	2.917	1.567.557	34.423
NAVARRA, C. FORAL DE	2.234	1.851	5.239	478	1.070	817.663	11.372
PAÍS VASCO	1.062	1.242	3.652	273	1.210	666.972	13.845
RIOJA, LA	1.479	1.061	3.162	252	785	415.304	7.347
CEUTA, CIUDAD AUTÓNOMA DE	30	52	146	7	12	28.084	343
MELILLA, CIUDAD AUTÓNOMA DE	118	121	355	25	32	53.571	630
TOTAL NACIONAL	166.322	102.787	300.417	22.361	81.992	38.940.219	688.335

Fuente: Construcción de Edificios. D.G. de Programación Económica y Presupuestos. Mº de Fomento.

4. Construcción de edificios. Licencias Municipales

5.1. Características de los edificios residenciales a construir por Comunidades Autónomas. Año 2008

COMUNIDADES AUTÓNOMAS	TOTAL	SUPERFICIE TOTAL A CONSTRUIR (miles m ²)	VOLUMEN TOTAL A CONSTRUIR (miles m ³)	SUPERFICIE SOBRE EL TERRENO QUE OCUPARÁ LA EDIFICACIÓN (miles m ²)	SUPERFICIE DE TERRENOS, SOLARES O PARCELAS AFECTADOS (miles m ²)	PRESUPUESTO DE EJECUCIÓN MATERIAL DE OBRA (miles de euros)	Nº DE PLAZAS DE GARAJE EN EDIF. DESTINADOS A VIVIENDA
ANDALUCÍA	16.632	8.975	26.217	2.251	7.399	2.648.214	49.188
ARAGÓN	2.110	1.493	4.209	281	1.001	576.473	10.817
ASTURIAS, PRINCIPADO DE	1.429	850	2.401	142	1.695	375.187	4.897
BALEARS, ILLES	1.624	869	2.330	202	5.426	536.991	5.588
CANARIAS	2.660	1.605	4.818	372	965	673.051	10.174
CANTABRIA	1.443	696	2.072	204	1.163	307.981	5.250
CASTILLA-LA MANCHA	12.172	4.675	14.386	1.422	7.287	1.949.210	26.007
CASTILLA Y LEÓN	5.089	2.031	6.094	651	2.806	852.120	12.272
CATALUÑA	10.171	8.559	25.375	2.033	6.734	3.609.412	52.922
COMUNIDAD VALENCIANA	7.116	4.658	13.642	972	6.537	1.880.511	30.824
EXTREMADURA	2.204	972	2.595	299	1.293	358.326	3.660
GALICIA	5.710	4.232	11.858	657	3.237	1.474.772	26.506
MADRID, COMUNIDAD DE	5.801	4.105	12.257	868	2.388	1.676.067	33.307
MURCIA, REGIÓN DE	2.562	1.879	5.536	130	1.743	659.281	11.767
NAVARRA, C. FORAL DE	1.882	1.620	4.715	447	886	554.931	8.534
PAÍS VASCO	542	469	1.394	144	600	299.881	3.326
RIOJA, LA	455	328	944	71	149	150.587	1.786
CEUTA, CIUDAD AUTÓNOMA DE	35	73	213	13	18	37.340	483
MELILLA, CIUDAD AUTÓNOMA DE	115	115	338	28	42	52.827	544
TOTAL NACIONAL	79.752	48.204	141.394	11.187	51.369	18.673.162	297.852

Fuente: Construcción de Edificios. D.G. de Programación Económica y Presupuestos. Mº de Fomento.

4. Construcción de edificios. Licencias Municipales

5.2. Características de los edificios no residenciales a construir por Comunidades Autónomas. Año 2007

COMUNIDADES AUTÓNOMAS	TOTAL	SUPERFICIE TOTAL A CONSTRUIR (miles m ²)	VOLUMEN TOTAL A CONSTRUIR (miles m ³)	SUPERFICIE SOBRE EL TERRENO QUE OCUPARÁ LA EDIFICACIÓN (miles m ²)	SUPERFICIE DE TERRENOS, SOLARES O PARCELAS AFECTADOS (miles m ²)	PRESUPUESTO DE EJECUCIÓN MATERIAL DE OBRA (miles de euros)
ANDALUCÍA	4.718	3.045	13.427	1.442	34.441	683.169
ARAGÓN	1.936	1.519	9.698	595	9.837	533.933
ASTURIAS, PRINCIPADO DE	171	212	1.127	52	572	74.332
BALEARS, ILLES	194	315	1.441	98	1.416	173.189
CANARIAS	329	568	2.864	138	660	147.004
CANTABRIA	98	109	545	63	189	32.804
CASTILLA-LA MANCHA	3.192	2.963	16.210	1.440	21.895	669.134
CASTILLA Y LEÓN	830	948	2.903	765	4.111	207.351
CATALUÑA	2.629	5.860	24.996	1.990	8.653	1.862.925
COMUNIDAD VALENCIANA	2.291	2.973	19.155	1.604	8.855	685.761
EXTREMADURA	531	296	1.188	210	950	52.848
GALICIA	565	914	5.270	422	2.568	182.539
MADRID, COMUNIDAD DE	1.338	2.986	12.441	1.059	2.819	1.049.206
MURCIA, REGIÓN DE	898	855	4.719	233	5.476	177.780
NAVARRA, C. FORAL DE	229	360	1.286	176	1.051	113.242
PAÍS VASCO	704	1.410	8.499	482	2.138	634.176
RIOJA, LA	164	118	828	102	392	25.326
CEUTA, CIUDAD AUTÓNOMA DE	3	6	34	4	5	2.905
MELILLA, CIUDAD AUTÓNOMA DE	5	7	22	3	8	5157
TOTAL NACIONAL	20.825	25.464	126.653	10.878	106.036	7.312.781

Fuente: Construcción de Edificios. D.G. de Programación Económica y Presupuestos. M^o de Fomento.

4. Construcción de edificios. Licencias Municipales

5.2. Características de los edificios no residenciales a construir por Comunidades Autónomas. Año 2008

COMUNIDADES AUTÓNOMAS	TOTAL	SUPERFICIE TOTAL A CONSTRUIR (miles m ²)	VOLUMEN TOTAL A CONSTRUIR (miles m ³)	SUPERFICIE SOBRE EL TERRENO QUE OCUPARÁ LA EDIFICACIÓN (miles m ²)	SUPERFICIE DE TERRENOS, SOLARES O PARCELAS AFECTADOS (miles m ²)	PRESUPUESTO DE EJECUCIÓN MATERIAL DE OBRA (miles de euros)
ANDALUCÍA	3.295	2.827	9.887	1.147	39.422	587.052
ARAGÓN	1.109	1.437	8.830	484	11.672	370.447
ASTURIAS, PRINCIPADO DE	182	127	798	49	529	35.100
BALEARS, ILLES	195	279	1.097	68	2.518	121.060
CANARIAS	287	395	2.342	122	560	123.287
CANTABRIA	61	124	552	64	255	32.552
CASTILLA-LA MANCHA	2.003	1.482	10.032	876	13.478	299.597
CASTILLA Y LEÓN	660	506	1.518	379	2.964	125.118
CATALUÑA	2.182	4.917	26.388	1.929	14.732	1.559.480
COMUNIDAD VALENCIANA	1.275	1.954	11.279	1.085	6.839	552.648
EXTREMADURA	573	328	1.489	256	999	56.807
GALICIA	532	708	3.606	246	2.307	179.083
MADRID, COMUNIDAD DE	696	1.711	8.113	581	2.676	589.622
MURCIA, REGIÓN DE	471	515	2.730	102	2.976	124.596
NAVARRA, C. FORAL DE	143	333	1.161	233	1.839	57.692
PAÍS VASCO	84	76	500	71	631	21.155
RIOJA, LA	176	164	1.266	116	593	37.485
CEUTA, CIUDAD AUTÓNOMA DE	--	--	--	--	--	--
MELILLA, CIUDAD AUTÓNOMA DE	2	--	--	--	2	214
TOTAL NACIONAL	13.926	17.883	91.588	7.808	104.992	4.872.995

Fuente: Construcción de Edificios. D.G. de Programación Económica y Presupuestos. M^o de Fomento.

4. Construcción de edificios. Licencias Municipales

6. Obras de rehabilitación: Nº de edificios y superficie según tipo de obra por Comunidades Autónomas. Año 2007

COMUNIDADES AUTÓNOMAS	TOTAL		OBRAS DE AMPLIACIÓN		VACIADO		CIMENTACIÓN DE EDIFICIOS	CUBIERTAS DE EDIFICIOS	FACHADAS DE EDIFICIOS	Nº DE LOCALES REFORMADOS O ACONDICIONADOS
	Nº DE EDIFICIOS	SUPERFICIE (miles m ²)	Nº DE EDIFICIOS	SUPERFICIE (miles m ²)	Nº DE EDIFICIOS	SUPERFICIE (miles m ²)				
ANDALUCÍA	5.527	410	2.023	365	232	45	957	2.222	2.557	1.536
ARAGÓN	1.311	95	193	53	131	41	162	529	1.040	998
ASTURIAS, PRINCIPADO DE	1.046	129	338	78	186	51	122	339	441	275
BALEARS, ILLES	1.338	76	613	64	51	12	208	422	367	178
CANARIAS	677	70	338	57	6	12	90	181	206	47
CANTABRIA	357	46	36	10	138	36	60	158	240	301
CASTILLA-LA MANCHA	1.378	160	765	150	26	10	148	477	530	564
CASTILLA Y LEÓN	717	108	303	75	93	33	106	150	221	127
CATALUÑA	7.725	1.272	3.367	1.177	267	95	1.401	1.653	1.569	346
COMUNIDAD VALENCIANA	4.663	248	1.930	219	120	29	623	1.183	1.036	503
EXTREMADURA	1.215	55	239	43	72	12	94	812	407	366
GALICIA	1.628	227	480	116	438	111	83	493	462	427
MADRID, COMUNIDAD DE	1.861	140	568	108	84	32	216	335	1.113	814
MURCIA, REGIÓN DE	871	97	468	90	13	7	186	221	283	217
NAVARRA, C. FORAL DE	638	57	131	38	54	19	85	293	272	150
PAÍS VASCO	2.302	205	338	104	262	101	285	595	557	--
RIOJA, LA	64	11	15	3	14	8	9	31	46	49
CEUTA, CIUDAD AUTÓNOMA DE	14	1	6	1	--	--	--	--	--	1
MELILLA, CIUDAD AUTÓNOMA DE	27	2	15	2	--	--	9	6	7	3
TOTAL NACIONAL	33.359	3.409	12.166	2.753	2.187	654	4.844	10.100	11.354	6.902

Fuente: Construcción de Edificios. D.G. de Programación Económica y Presupuestos. Mº de Fomento.

4. Construcción de edificios. Licencias Municipales

6. Obras de rehabilitación: Nº de edificios y superficie según tipo de obra por Comunidades Autónomas. Año 2008

COMUNIDADES AUTÓNOMAS	TOTAL		OBRAS DE AMPLIACIÓN		VACIADO		CIMENTACIÓN DE EDIFICIOS	CUBIERTAS DE EDIFICIOS	FACHADAS DE EDIFICIOS	Nº DE LOCALES REFORMADOS O ACONDICIONADOS
	Nº DE EDIFICIOS	SUPERFICIE (miles m ²)	Nº DE EDIFICIOS	SUPERFICIE (miles m ²)	Nº DE EDIFICIOS	SUPERFICIE (miles m ²)				
ANDALUCÍA	7.673	501	2.605	404	468	97	1.198	2.887	3.280	2.167
ARAGÓN	1.509	111	168	61	106	50	224	603	923	1.024
ASTURIAS, PRINCIPADO DE	1.086	104	337	66	166	38	135	368	383	193
BALEARS, ILLES	1.381	72	601	63	40	9	191	441	347	138
CANARIAS	649	37	359	35	7	2	70	169	198	44
CANTABRIA	376	37	10	6	146	31	42	165	220	350
CASTILLA-LA MANCHA	1.539	139	731	136	15	3	236	527	562	565
CASTILLA Y LEÓN	904	80	345	56	97	23	149	311	428	275
CATALUÑA	7.323	1.709	2.820	1.548	265	161	1.333	1.762	1.546	276
COMUNIDAD VALENCIANA	4.379	216	1.615	183	100	33	548	1.270	1.049	477
EXTREMADURA	1.507	58	342	41	103	17	109	995	449	362
GALICIA	1.786	250	443	108	518	142	132	555	434	393
MADRID, COMUNIDAD DE	1.729	104	526	82	81	22	164	333	805	664
MURCIA, REGIÓN DE	715	53	320	42	10	11	127	207	186	166
NAVARRA, C. FORAL DE	629	51	108	35	62	16	81	294	261	169
PAÍS VASCO	1.465	46	32	7	152	39	88	300	479	--
RIOJA, LA	127	12	40	10	8	2	28	34	96	106
CEUTA, CIUDAD AUTÓNOMA DE	7	1	6	1	--	--	1	1	3	2
MELILLA, CIUDAD AUTÓNOMA DE	23	2	15	2	1	--	2	1	1	--
TOTAL NACIONAL	34.807	3.583	11.423	2.886	2.345	696	4.858	11.223	11.650	7.371

Fuente: Construcción de Edificios. D.G. de Programación Económica y Presupuestos. Mº de Fomento.

4. Construcción de edificios. Licencias Municipales

7. Obras de demolición por Comunidades Autónomas. Año 2007

COMUNIDADES AUTÓNOMAS	DEMOLICIÓN TOTAL					DEMOLICIÓN PARCIAL		
	EDIFICIOS A DEMOLER			SUPERFICIE A DEMOLER (miles m ²)	VIVIENDAS A DEMOLER	EDIFICIOS AFECTADOS	SUPERFICIE A DEMOLER (miles m ²)	VIVIENDAS SUPRIMIDAS
	TOTAL	DEMOLICIÓN TOT. EXCL.	DEM. PREVIA NUEVA PLANT.					
ANDALUCÍA	6.197	2.066	4.131	1.413	4.532	2.088	200	2.331
ARAGÓN	817	647	170	325	721	558	67	137
ASTURIAS, PRINCIPADO DE	183	76	107	57	318	608	94	183
BALEARS, ILLES	809	562	247	217	634	475	38	65
CANARIAS	376	134	242	133	734	112	12	42
CANTABRIA	134	69	65	47	151	187	33	41
CASTILLA-LA MANCHA	2.038	1.147	891	749	2.141	470	50	68
CASTILLA Y LEÓN	812	211	601	253	472	259	66	79
CATALUÑA	6.412	4.124	2.288	2.388	7.295	2.422	437	575
COMUNIDAD VALENCIANA	3.283	2.047	1.236	1.041	3.049	1.216	113	227
EXTREMADURA	599	115	484	124	204	870	90	21
GALICIA	908	597	311	331	1.228	743	122	292
MADRID, COMUNIDAD DE	1.399	759	640	533	1.338	339	115	114
MURCIA, REGIÓN DE	1.206	1.112	94	429	1.378	141	17	34
NAVARRA, C. FORAL DE	322	56	266	150	215	307	44	89
PAÍS VASCO	381	102	279	374	562	1.129	259	168
RIOJA, LA	126	59	67	52	125	36	8	44
CEUTA, CIUDAD AUTÓNOMA DE	24	16	8	5	26	4	--	4
MELILLA, CIUDAD AUTÓNOMA DE	115	15	100	23	121	6	1	--
TOTAL NACIONAL	26.141	13.914	12.227	8.644	25.244	11.970	1.766	4.514

Fuente: Construcción de Edificios. D.G. de Programación Económica y Presupuestos. Mº de Fomento.

4. Construcción de edificios. Licencias Municipales

7. Obras de demolición por Comunidades Autónomas. Año 2008

COMUNIDADES AUTÓNOMAS	DEMOLICIÓN TOTAL					DEMOLICIÓN PARCIAL		
	EDIFICIOS A DEMOLER			SUPERFICIE A DEMOLER (miles m ²)	VIVIENDAS A DEMOLER	EDIFICIOS AFECTADOS	SUPERFICIE A DEMOLER (miles m ²)	VIVIENDAS SUPRIMIDAS
	TOTAL	DEMOLICIÓN TOT. EXCL.	DEM. PREVIA NUEVA PLANT.					
ANDALUCÍA	3.159	1.333	1.826	794	2.740	3.335	347	482
ARAGÓN	476	362	114	190	439	650	82	123
ASTURIAS, PRINCIPADO DE	97	31	66	26	157	582	77	141
BALEARS, ILLES	604	261	343	110	331	502	33	49
CANARIAS	223	83	140	59	214	205	10	25
CANTABRIA	92	49	43	31	75	157	24	23
CASTILLA-LA MANCHA	1.388	644	744	284	1.349	581	68	47
CASTILLA Y LEÓN	857	127	730	206	350	588	53	102
CATALUÑA	2.831	1.565	1.266	1.182	3.166	2.596	305	554
COMUNIDAD VALENCIANA	1.654	970	684	498	1.341	1.227	124	178
EXTREMADURA	586	171	415	110	200	1.099	116	54
GALICIA	536	318	218	190	631	898	143	388
MADRID, COMUNIDAD DE	813	474	339	242	794	446	52	91
MURCIA, REGIÓN DE	565	514	51	158	601	113	19	11
NAVARRA, C. FORAL DE	302	54	248	106	185	281	46	209
PAÍS VASCO	134	38	96	161	417	310	62	81
RIOJA, LA	149	109	40	46	164	47	9	26
CEUTA, CIUDAD AUTÓNOMA DE	3	--	3	3	--	1	--	4
MELILLA, CIUDAD AUTÓNOMA DE	104	4	100	13	99	4	--	1
TOTAL NACIONAL	14.573	7.107	7.466	4.409	13.253	13.622	1.570	2.589

Fuente: Construcción de Edificios. D.G. de Programación Económica y Presupuestos. Mº de Fomento.

4. Construcción de edificios. Licencias Municipales

8.1. Edificios de nueva planta según el número de plantas sobre y bajo rasante por Comunidades Autónomas y provincias. Año 2008

PROVINCIAS	SOBRE RASANTE					BAJO RASANTE		
	0-1 plantas	2 plantas	3 plantas	4-5 plantas	6 y más plantas	0 plantas	1 plantas	2 y más plantas
ANDALUCÍA	4.790	11.084	2.803	1.007	243	12.578	6.332	1.017
Almería	527	713	299	127	19	913	730	42
Cádiz	285	782	133	45	9	488	720	46
Córdoba	1.086	1.600	330	48	50	2.553	526	35
Granada	585	1.725	754	115	12	1.381	1.520	290
Huelva	281	961	141	18	11	1.101	294	17
Jaén	656	1.105	457	330	39	1.528	779	280
Málaga	654	1.829	252	211	49	1.980	834	181
Sevilla	716	2.369	437	113	54	2.634	929	126
ARAGÓN	775	1.393	565	345	141	1.975	1.016	228
Huesca	271	214	77	44	12	464	139	15
Teruel	120	216	182	59	1	390	181	7
Zaragoza	384	963	306	242	128	1.121	696	206
ASTURIAS, PRINCIPADO DE	512	857	91	72	79	872	654	85
BALEARS, ILLES	399	988	260	160	12	1.158	607	54
CANARIAS	529	1.865	437	99	17	1.325	1.512	110
Las Palmas	342	891	189	55	3	806	636	38
Santa Cruz de Tenerife	187	974	248	44	14	519	876	72
CANTABRIA	75	1.222	122	74	11	573	911	20
CASTILLA - LA MANCHA	3.846	8.016	1.764	410	139	10.265	3.646	264
Albacete	619	1.107	254	78	40	1.405	634	59
Ciudad Real	823	1.159	217	110	13	1.767	530	25
Cuenca	387	913	413	52	--	1.446	280	39
Guadalajara	535	1.066	424	87	62	1.520	572	82
Toledo	1.482	3.771	456	83	24	4.127	1.630	59
CASTILLA Y LEÓN	1.744	3.188	552	206	59	3.995	1.627	127
Ávila	67	326	142	3	2	363	152	25
Burgos	75	283	38	65	17	250	194	34
León	272	609	74	23	14	771	206	15
Palencia	75	180	43	8	--	227	78	1
Salamanca	493	262	31	35	4	752	69	4
Segovia	332	479	28	12	--	753	86	12
Soria	7	--	6	--	--	13	--	--
Valladolid	112	322	112	37	16	345	233	21
Zamora	311	727	78	23	6	521	609	15
CATALUÑA	3.019	4.600	2.779	1.627	328	6.247	4.978	1.128
Barcelona	1.493	2.173	1.448	992	252	2.607	2.867	884
Girona	487	742	239	122	15	838	715	52
Lleida	259	578	431	209	17	956	477	61
Tarragona	780	1.107	661	304	44	1.846	919	131
COMUNIDAD VALENCIANA	1.973	3.727	1.575	852	264	4.847	2.978	566
Alicante	1.012	1.703	317	308	74	1.765	1.472	177
Castellón	232	480	399	204	59	837	337	200
Valencia	729	1.544	859	340	131	2.245	1.169	189
EXTREMADURA	712	1.498	483	75	9	1.867	888	22
Badajoz	480	839	165	41	6	1.133	389	9
Cáceres	232	659	318	34	3	734	499	13
GALICIA	1.491	3.428	534	535	254	2.537	3.244	461
A Coruña	579	1.596	260	248	112	1.089	1.480	226
Lugo	258	403	48	96	57	479	316	67
Ourense	152	347	61	50	23	237	348	48
Pontevedra	502	1.082	165	141	62	732	1.100	120
MADRID, COMUNIDAD DE	591	3.465	1.816	397	228	2.543	3.391	563
MURCIA, REGIÓN DE	942	1.280	309	440	62	1.692	1.210	131
NAVARRA, C. FORAL DE	253	1.153	390	220	9	1.182	739	104
PAÍS VASCO	202	224	107	41	52	316	274	36
Álava	177	104	85	16	--	245	137	--
Guipúzcoa	7	38	18	22	44	48	55	26
Vizcaya	18	82	4	3	8	23	82	10
RIOJA, LA	182	195	134	104	16	390	226	15
CEUTA, CIUDAD AUTÓNOMA DE	0	4	18	7	6	9	25	1
MELILLA, CIUDAD AUTÓNOMA DE	2	17	39	51	8	103	13	1
TOTAL	22.037	48.204	14.778	6.722	1.937	54.474	34.271	4.933

Fuente: Construcción de Edificios. D.G. de Programación Económica y Presupuestos. Mº de Fomento.

4. Construcción de edificios. Licencias Municipales

8.2. Edificios de nueva planta según instalaciones por Comunidades Autónomas y provincias. Año 2008

PROVINCIAS	EVACUACIÓN DE AGUAS RESIDUALES	SUMINISTRO DE AGUA POTABLE	AGUA CALIENTE	CALEFACCIÓN	REFRIGERACIÓN	ASCENSORES Y/O MONTACARGAS	TRATAMIENTOS DE AGUAS RESIDUALES	TRATAMIENTO DE OTROS RESIDUOS
ANDALUCÍA	19.847	19.847	16.733	3.653	2.906	3.160	991	276
Almería	1.676	1.676	1.374	113	130	391	139	73
Cádiz	1.246	1.246	1.154	310	402	216	109	18
Córdoba	3.102	3.102	2.418	379	369	239	268	28
Granada	3.182	3.182	2.899	1.035	437	723	76	14
Huelva	1.404	1.404	1.198	183	196	91	34	5
Jaén	2.579	2.579	2.135	665	248	555	28	19
Málaga	2.981	2.981	2.387	401	377	486	259	97
Sevilla	3.677	3.677	3.168	567	747	459	78	22
ARAGÓN	2.894	2.891	2.267	2.140	322	629	79	81
Huesca	443	446	372	365	21	72	22	7
Teruel	534	532	474	377	11	40	25	40
Zaragoza	1.917	1.913	1.421	1.398	290	517	32	34
ASTURIAS, PRINCIPADO DE	1.588	1.587	1.505	1.391	39	187	383	27
BALEARS, ILLES	1.644	1.683	1.470	625	391	329	284	48
CANARIAS	2.944	2.944	2.775	72	193	652	509	18
Las Palmas	1.480	1.480	1.392	31	67	233	246	7
Santa Cruz de Tenerife	1.464	1.464	1.383	41	126	419	263	11
CANTABRIA	1.498	1.498	1.489	1.462	8	221	49	11
CASTILLA - LA MANCHA	14.098	14.098	11.782	9.717	569	1.157	686	51
Albacete	2.088	2.088	1.617	1.334	48	224	69	7
Ciudad Real	2.308	2.308	1.847	1.615	122	266	49	9
Cuenca	1.759	1.759	1.401	990	33	70	94	8
Guadalajara	2.155	2.155	1.910	1.852	76	263	35	9
Toledo	5.788	5.788	5.007	3.926	290	334	439	18
CASTILLA Y LEÓN	5.716	5.716	5.173	5.026	107	369	232	53
Ávila	534	534	523	518	2	7	34	1
Burgos	472	472	459	428	9	89	28	8
León	989	989	882	873	7	50	32	24
Palencia	303	303	254	239	4	17	18	1
Salamanca	821	821	797	786	29	54	37	15
Segovia	848	848	733	665	13	26	54	1
Soria	13	13	6	6	--	--	--	--
Valladolid	598	598	470	515	25	79	14	3
Zamora	1.138	1.138	1.049	996	18	47	15	--
CATALUÑA	12.303	12.303	10.906	9.698	3.643	9.321	884	230
Barcelona	6.349	6.349	5.708	5.289	2.016	5.100	485	96
Girona	1.594	1.594	1.409	1.285	357	1.159	195	49
Lleida	1.490	1.490	1.313	1.283	163	1.043	67	64
Tarragona	2.870	2.870	2.476	1.841	1.107	2.019	137	21
COMUNIDAD VALENCIANA	8.379	8.381	6.796	2.029	1.465	2.140	745	83
Alicante	3.410	3.411	2.906	867	643	887	369	33
Castellón	1.372	1.372	1.071	190	144	422	47	11
Valencia	3.597	3.598	2.819	972	678	831	329	39
EXTREMADURA	2.746	2.748	2.550	506	89	96	3	7
Badajoz	1.514	1.514	1.404	236	45	66	3	--
Cáceres	1.232	1.234	1.146	270	44	30	--	7
GALICIA	6.196	6.202	5.689	4.726	98	1.211	731	73
A Coruña	2.779	2.777	2.584	2.114	46	544	321	18
Lugo	851	854	698	593	4	203	66	17
Ourense	628	629	591	527	9	121	37	8
Pontevedra	1.938	1.942	1.816	1.492	39	343	307	30
MADRID, COMUNIDAD DE	6.491	6.491	6.252	5.917	1.579	1.438	299	92
MURCIA, REGIÓN DE	2.909	2.918	2.545	559	439	892	155	36
NAVARRA, C. FORAL DE	2.012	2.013	1.935	1.916	126	391	101	43
PAÍS VASCO	623	621	547	547	18	138	8	5
Álava	382	381	312	312	--	16	3	--
Guipúzcoa	128	127	122	122	14	93	--	--
Vizcaya	113	113	113	113	4	29	5	5
RIOJA, LA	578	576	482	472	29	151	13	10
CEUTA, CIUDAD AUTÓNOMA DE	35	34	28	1	1	12	1	0
MELILLA, CIUDAD AUTÓNOMA DE	117	113	93	2	5	57	9	2
TOTAL	92.618	92.664	81.017	50.459	12.027	22.551	6.162	1.146

Fuente: Construcción de Edificios. D.G. de Programación Económica y Presupuestos. Mº de Fomento.

4. Construcción de edificios. Licencias Municipales

8.3. Edificios de nueva planta según energía instalada por Comunidades Autónomas y provincias. Año 2008

PROVINCIAS	ELECTRICIDAD	COMBUSTIBLE SÓLIDO	GAS CIUDAD O NATURAL	OTRO COMBUSTIBLE GASEOSO (G. L. P.)	COMBUSTIBLE LÍQUIDO	ENERGÍA SOLAR	OTRO TIPO DE ENERGÍA
ANDALUCÍA	19.845	699	1.215	1.678	287	9.961	262
Almería	1.676	12	27	18	1	567	1
Cádiz	1.246	91	292	118	13	852	4
Córdoba	3.102	39	70	519	29	1.335	16
Granada	3.182	88	160	247	60	1.590	71
Huelva	1.404	87	80	56	31	928	10
Jaén	2.577	188	82	135	69	994	12
Málaga	2.981	45	216	295	45	1.550	39
Sevilla	3.677	149	288	290	39	2.145	109
ARAGÓN	2.923	58	1.172	259	510	1.275	10
Huesca	446	10	137	66	116	212	4
Teruel	534	17	64	66	162	239	--
Zaragoza	1.943	31	971	127	232	824	6
ASTURIAS, PRINCIPADO DE	1.610	85	308	208	486	946	49
BALEARS, ILLES	1.686	46	146	134	138	759	3
CANARIAS	2.944	20	6	88	10	1.774	22
Las Palmas	1.480	9	--	20	6	966	15
Santa Cruz de Tenerife	1.464	11	6	68	4	808	7
CANTABRIA	1.498	1	1.137	199	149	41	0
CASTILLA - LA MANCHA	14.098	248	3.384	1.175	2.583	7.928	92
Albacete	2.088	29	409	248	268	862	11
Ciudad Real	2.308	48	497	111	590	1.156	19
Cuenca	1.759	60	52	99	535	1.183	28
Guadalajara	2.155	47	697	305	443	1.425	29
Toledo	5.788	64	1.729	412	747	3.302	5
CASTILLA Y LEÓN	5.716	211	1.433	792	1.646	3.315	143
Ávila	534	48	44	32	213	334	--
Burgos	472	1	103	99	202	194	--
León	989	91	75	121	567	459	2
Palencia	303	9	53	94	30	203	3
Salamanca	821	1	94	176	127	462	113
Segovia	848	35	47	184	250	565	19
Soria	13	--	--	--	6	6	--
Valladolid	598	8	378	24	93	354	5
Zamora	1.138	18	639	62	158	738	1
CATALUÑA	12.303	454	5.346	533	1.534	7.855	175
Barcelona	6.349	214	3.274	248	768	4.413	117
Girona	1.594	135	586	106	319	1.009	18
Lleida	1.490	36	552	58	347	624	11
Tarragona	2.870	69	934	121	100	1.809	29
COMUNIDAD VALENCIANA	8.381	108	1.281	403	143	3.831	34
Alicante	3.411	34	450	163	55	1.551	14
Castellón	1.372	20	255	53	31	673	--
Valencia	3.598	54	576	187	57	1.607	20
EXTREMADURA	2.748	19	40	217	12	270	16
Badajoz	1.514	17	17	91	10	59	9
Cáceres	1.234	2	23	126	2	211	7
GALICIA	6.215	121	996	1.047	1.317	3.625	64
A Coruña	2.785	50	670	419	438	1.729	31
Lugo	858	16	95	246	106	416	5
Ourense	630	18	76	111	223	361	13
Pontevedra	1.942	37	155	271	550	1.119	15
MADRID, COMUNIDAD DE	6.491	112	3.358	692	653	3.460	85
MURCIA, REGIÓN DE	2.924	24	425	182	44	765	46
NAVARRA, C. FORAL DE	2.013	25	1.412	126	336	946	1
PAÍS VASCO	621	7	233	106	199	257	90
Álava	382	2	17	106	188	119	85
Guipúzcoa	128	--	115	--	--	79	--
Vizcaya	111	5	101	--	11	59	5
RIOJA, LA	586	3	241	44	163	243	0
CEUTA, CIUDAD AUTÓNOMA DE	35	0	1	1	0	21	0
MELILLA, CIUDAD AUTÓNOMA DE	117	2	2	2	14	80	0
TOTAL	92.754	2.243	22.136	7.886	10.224	47.352	1.092

Fuente: Construcción de Edificios. D.G. de Programación Económica y Presupuestos. Mº de Fomento.

4. Construcción de edificios. Licencias Municipales

9. Superficie ocupada y afectada en edificios de nueva planta según destino por Comunidades Autónomas y provincias. Año 2008

Unidad: Miles de m²

PROVINCIAS	SUPERFICIE SOBRE EL TERRENO QUE OCUPARÁ LA EDIFICACIÓN SEGÚN USO DEL EDIFICIO			SUPERFICIE DEL TERRENO, SOLAR O PARCELA AFECTADA POR EL PROYECTO		
	TOTAL	RESIDENCIAL	NO RESIDENCIAL	TOTAL	RESIDENCIAL	NO RESIDENCIAL
ANDALUCÍA	3.398	2.251	1.147	46.822	7.400	39.422
Almería	468	402	66	2.497	824	1.673
Cádiz	266	171	95	2.326	971	1.355
Córdoba	346	203	143	9.865	697	9.168
Granada	520	383	137	20.827	1.043	19.784
Huelva	199	126	73	1.275	633	642
Jaén	313	222	91	3.136	1.480	1.656
Málaga	505	401	104	3.707	956	2.751
Sevilla	781	343	438	3.189	796	2.393
ARAGÓN	766	281	485	12.672	1.000	11.672
Huesca	209	56	153	7.945	280	7.665
Teruel	118	59	59	1.885	227	1.658
Zaragoza	439	166	273	2.842	493	2.349
ASTURIAS, PRINCIPADO DE	191	142	49	2.224	1.695	529
BALEARS, ILLES	270	202	68	7.944	5.426	2.518
CANARIAS	494	372	122	1.525	965	560
Las Palmas	224	162	62	809	535	274
Santa Cruz de Tenerife	270	210	60	716	430	286
CANTABRIA	268	204	64	1.418	1.163	255
CASTILLA - LA MANCHA	2.297	1.422	875	20.766	7.288	13.478
Albacete	296	144	152	5.426	1.646	3.780
Ciudad Real	501	273	228	5.016	1.229	3.787
Cuenca	275	176	99	1.238	454	784
Guadalajara	320	211	109	1.434	786	648
Toledo	905	618	287	7.652	3.173	4.479
CASTILLA Y LEÓN	1.030	651	379	5.770	2.806	2.964
Ávila	53	41	12	241	119	122
Burgos	117	86	31	750	250	500
León	180	118	62	1.400	667	733
Palencia	78	22	56	202	56	146
Salamanca	119	99	20	636	439	197
Segovia	100	76	24	883	403	480
Soria	2	--	2	6	1	5
Valladolid	171	87	84	699	269	430
Zamora	210	122	88	953	602	351
CATALUÑA	3.962	2.033	1.929	21.466	6.734	14.732
Barcelona	2.230	1.066	1.164	10.169	2.891	7.278
Girona	383	292	91	2.481	2.097	384
Lleida	426	224	202	1.737	721	1.016
Tarragona	923	451	472	7.079	1.025	6.054
COMUNIDAD VALENCIANA	2.056	971	1.085	13.376	6.537	6.839
Alicante	568	339	229	5.459	3.724	1.735
Castellón	311	156	155	3.255	842	2.413
Valencia	1.177	476	701	4.662	1.971	2.691
EXTREMADURA	555	299	256	2.292	1.293	999
Badajoz	374	170	204	1.175	472	703
Cáceres	181	129	52	1.117	821	296
GALICIA	903	657	246	5.545	3.237	2.308
A Coruña	372	282	90	1.872	1.232	640
Lugo	169	92	77	1.949	567	1.382
Ourense	154	94	60	682	497	185
Pontevedra	208	189	19	1.042	941	101
MADRID, COMUNIDAD DE	1.449	868	581	5.064	2.388	2.676
MURCIA, REGIÓN DE	232	130	102	4.719	1.743	2.976
NAVARRA, C. FORAL DE	680	447	233	2.725	886	1.839
PAÍS VASCO	215	144	71	1.232	600	632
Álava	129	90	39	834	254	580
Guipúzcoa	39	27	12	78	48	30
Vizcaya	47	27	20	320	298	22
RIOJA, LA	187	71	116	742	149	593
CEUTA, CIUDAD AUTÓNOMA DE	13	13	0	18	18	0
MELILLA, CIUDAD AUTÓNOMA DE	28	28	0	44	42	2
TOTAL	18.994	11.186	7.808	156.364	51.370	104.994

4. Construcción de edificios. Licencias Municipales

10. Viviendas según tipo de obra por Comunidades Autónomas y provincias. Año 2008

PROVINCIAS	EDIFICACIÓN DE NUEVA PLANTA					OBRAS DE REHABILITACIÓN TOTAL (2)	OBRAS DE DEMOLICIÓN (3)	TOTAL VIVIENDAS (1+2-3)
	TOTAL (1)	EDIF. RESIDENCIAL DESTINADA A VIV. FAMILIAR			COLECTIVA Y NO RESIDENCIAL			
		TOTAL	UNIFAMILIAR	NO UNIFAMILIAR				
ANDALUCÍA	46.303	45.912	13.214	32.698	391	4.342	3.222	47.423
Almería	5.490	5.407	1.165	4.242	83	177	211	5.456
Cádiz	5.008	5.003	732	4.271	5	705	358	5.355
Córdoba	4.783	4.770	1.728	3.042	13	473	599	4.657
Granada	5.610	5.562	2.402	3.160	48	668	514	5.764
Huelva	2.727	2.720	1.022	1.698	7	519	275	2.971
Jaén	3.830	3.722	1.702	2.020	108	346	391	3.785
Málaga	8.326	8.204	2.040	6.164	122	306	242	8.390
Sevilla	10.529	10.524	2.423	8.101	5	1.148	632	11.045
ARAGÓN	8.570	8.567	1.489	7.078	3	442	562	8.450
Huesca	1.219	1.218	266	952	1	164	62	1.321
Teruel	1.106	1.106	392	714	--	88	72	1.122
Zaragoza	6.245	6.243	831	5.412	2	190	428	6.007
ASTURIAS, PRINCIPADO DE	5.333	5.324	1.204	4.120	9	766	298	5.801
BALEARS, ILLES	4.916	4.893	1.093	3.800	23	940	380	5.476
CANARIAS	9.260	9.259	1.937	7.322	1	377	239	9.398
Las Palmas	3.619	3.619	966	2.653	--	204	127	3.696
Santa Cruz de Tenerife	5.641	5.640	971	4.669	1	173	112	5.702
CANTABRIA	4.519	4.519	1.238	3.281	0	245	98	4.666
CASTILLA - LA MANCHA	27.196	27.188	10.875	16.313	8	450	1.396	26.250
Albacete	4.157	4.157	1.410	2.747	--	58	230	3.985
Ciudad Real	5.950	5.949	1.539	4.410	1	88	344	5.694
Cuenca	2.262	2.262	1.468	794	--	20	219	2.063
Guadalajara	4.942	4.942	1.671	3.271	--	54	223	4.773
Toledo	9.885	9.878	4.787	5.091	7	230	380	9.735
CASTILLA Y LEÓN	11.705	11.701	4.621	7.080	4	354	452	11.607
Ávila	633	633	499	134	--	33	52	614
Burgos	2.669	2.669	331	2.338	--	50	103	2.616
León	1.621	1.620	864	756	1	61	41	1.641
Palencia	348	348	156	192	--	39	36	351
Salamanca	1.424	1.424	681	743	--	63	49	1.438
Segovia	969	968	702	266	1	18	51	936
Soria	6	6	6	--	--	3	3	6
Valladolid	2.240	2.238	417	1.821	2	16	49	2.207
Zamora	1.795	1.795	965	830	--	71	68	1.798
CATALUÑA	44.521	44.482	6.982	37.500	39	3.894	3.720	44.695
Barcelona	26.854	26.846	3.406	23.440	8	2.028	2.253	26.629
Girona	4.628	4.615	1.035	3.580	13	681	493	4.816
Lleida	4.703	4.703	901	3.802	--	505	413	4.795
Tarragona	8.336	8.318	1.640	6.678	18	680	561	8.455
COMUNIDAD VALENCIANA	27.995	27.992	5.588	22.404	3	1.342	1.519	27.818
Alicante	10.880	10.878	2.432	8.446	2	293	432	10.741
Castellón	4.795	4.795	894	3.901	--	270	351	4.714
Valencia	12.320	12.319	2.262	10.057	1	779	736	12.363
EXTREMADURA	5.416	5.393	1.969	3.424	23	489	254	5.651
Badajoz	3.501	3.486	971	2.515	15	262	141	3.622
Cáceres	1.915	1.907	998	909	8	227	113	2.029
GALICIA	23.163	23.137	4.697	18.440	26	1.277	1.019	23.421
A Coruña	10.480	10.480	2.113	8.367	--	411	379	10.512
Lugo	3.656	3.655	496	3.159	1	331	156	3.831
Ourense	2.531	2.529	467	2.062	2	269	187	2.613
Pontevedra	6.496	6.473	1.621	4.852	23	266	297	6.465
MADRID, COMUNIDAD DE	24.564	24.563	4.668	19.895	1	585	885	24.264
MURCIA, REGIÓN DE	12.026	11.998	1.621	10.377	28	295	612	11.709
NAVARRA, C. FORAL DE	6.672	6.672	1.391	5.281	0	404	394	6.682
PAÍS VASCO	3.126	3.126	385	2.741	0	645	498	3.273
Álava	1.580	1.580	296	1.284	--	145	6	1.719
Guipúzcoa	1.010	1.010	30	980	--	189	311	888
Vizcaya	536	536	59	477	--	311	181	666
RIOJA, LA	2.037	2.037	316	1.721	0	109	190	1.956
CEUTA, CIUDAD AUTÓNOMA DE	418	418	21	397	0	14	4	428
MELILLA, CIUDAD AUTÓNOMA DE	695	695	43	652	0	14	100	609
TOTAL	268.435	267.876	63.352	204.524	559	16.984	15.842	269.577

4. Obras en edificación

11. Visados de dirección de obra. Datos generales

VARIABLES	2001	2002	2003	2004	2005	2006	2007	2008
OBRA NUEVA								
NÚMERO DE VISADOS	82.803	85.570	94.476	102.121	107.577	113.041	86.357	50.959
NÚMERO DE EDIFICIOS	180.361	178.823	221.908	228.625	241.130	221.758	145.840	74.152
Destinados a uso residencial	166.494	166.558	208.755	216.232	227.142	209.752	135.659	65.892
Unifamiliares	144.937	145.369	183.411	186.768	193.479	165.993	101.151	53.031
Adosados	103.336	101.357	131.270	134.241	141.637	105.670	50.695	21.179
Aislados	41.601	44.012	52.141	52.527	51.842	60.323	50.456	31.852
En bloque	21.557	21.189	25.344	29.464	33.503	43.646	34.393	12.763
Colectivos	-	-	-	-	160	113	115	98
Servicios comerciales	5.867	4.757	4.738	4.185	5.050	3.801	2.938	2.525
Otros destinos	8.000	7.508	8.415	8.208	8.938	8.205	7.243	5.735
SUPERFICIE A CONSTRUIR (m ²)	104.288.572	107.390.807	126.176.621	134.066.248	141.128.957	161.136.809	125.249.637	59.972.512
Destinados a uso residencial	82.557.473	85.909.400	102.967.807	113.117.735	119.046.336	138.565.703	103.751.945	45.110.756
Servicios comerciales	7.329.381	6.435.979	6.889.750	6.463.713	6.930.554	6.878.247	6.160.473	4.104.323
Otros destinos	14.401.718	15.045.428	16.319.064	14.484.800	15.152.067	15.692.859	15.337.219	10.757.433
PRESUPUESTO DE EJECUCIÓN MATERIAL (miles de euros)	29.221.527	31.275.601	38.798.717	42.609.769	47.398.118	57.100.076	47.062.980	24.040.863
Destinados a uso residencial	23.331.807	25.468.353	31.843.554	36.508.919	40.166.965	49.806.769	39.577.734	18.513.519
Servicios comerciales	1.776.405	1.390.621	1.690.141	1.341.720	1.970.806	1.922.203	1.766.857	1.152.367
Otros destinos	4.113.315	4.416.627	5.265.022	4.759.130	5.260.347	5.371.104	5.718.389	4.374.978
AMPLIACIÓN								
NÚMERO DE VISADOS	12.643	9.666	9.175	9.647	9.995	9.213	7.626	6.333
NÚMERO DE EDIFICIOS	13.519	10.177	9.825	10.221	10.570	9.593	7.790	6.435
Destinados a vivienda	9.389	6.545	7.249	8.151	8.302	8.075	6.479	5.174
Otros destinos	4.130	3.632	2.576	2.070	2.268	1.518	1.311	1.261
SUPERFICIE A CONSTRUIR (m ²)	3.049.011	2.530.328	2.887.568	2.467.355	2.660.818	2.303.761	1.994.439	1.722.215
Destinados a vivienda	1.197.366	893.901	993.232	1.157.119	1.239.845	1.172.254	932.285	731.887
Otros destinos	1.851.645	1.636.427	1.894.336	1.310.236	1.420.973	1.131.507	1.062.154	990.328
PRESUPUESTO DE EJECUCIÓN MATERIAL (miles de euros)	814.838	746.816	837.063	809.933	910.430	871.207	764.976	726.508
Destinados a vivienda	345.489	273.494	328.378	388.142	433.600	437.487	378.162	324.720
Otros destinos	469.349	473.322	508.685	421.791	476.830	433.720	386.814	401.788
REFORMA O RESTAURACIÓN DE EDIFICIOS								
NÚMERO DE VISADOS	25.952	24.977	26.793	29.335	33.183	32.051	35.610	34.679
NÚMERO DE EDIFICIOS	28.766	28.574	30.888	32.923	37.046	34.456	36.302	36.423
Destinados a vivienda	21.924	21.031	22.362	24.324	26.550	27.132	28.225	28.718
Otros destinos	6.842	7.543	8.526	8.599	10.496	7.324	8.077	7.705
PRESUPUESTO DE EJECUCIÓN MATERIAL (miles de euros)	1.817.617	1.966.540	2.241.507	2.370.185	2.611.307	2.789.006	3.141.756	3.064.879
Destinados a vivienda	822.233	835.070	1.015.603	1.175.175	1.260.858	1.429.209	1.651.111	1.471.899
Otros destinos	995.384	1.131.470	1.225.904	1.195.010	1.350.449	1.359.797	1.490.645	1.592.980
REFORMA DE LOCALES								
NÚMERO DE VISADOS	11.188	10.522	11.269	12.583	13.151	11.994	8.825	7.768
PRESUPUESTO DE EJECUCIÓN MATERIAL (miles de euros)	556.447	498.881	535.597	607.640	673.402	712.890	456.359	417.336
REFUERZO O CONSOLIDACIÓN DE EDIFICIOS								
NÚMERO DE VISADOS	1.297	965	1.310	1.228	1.398	758	255	348
PRESUPUESTO DE EJECUCIÓN MATERIAL (miles de euros)	107.527	94.450	83.898	77.268	148.370	49.788	25.475	34.700
URBANIZACIÓN								
NÚMERO DE VISADOS	2.347	2.691	2.930	3.308	4.191	3.273	2.699	2.352
PRESUPUESTO DE EJECUCIÓN MATERIAL (miles de euros)	656.293	782.481	960.052	952.705	1.087.910	1.254.456	1.210.436	821.841
DEMOLICIÓN								
NÚMERO DE VISADOS	2.772	3.204	3.804	4.722	6.312	8.113	7.180	3.750
PRESUPUESTO DE EJECUCIÓN MATERIAL (miles de euros)	29.594	47.344	46.489	75.098	83.436	176.604	140.113	73.380
OTROS								
NÚMERO DE VISADOS	1.616	1.950	3.028	3.493	3.450	3.259	3.178	2.143
PRESUPUESTO DE EJECUCIÓN MATERIAL (miles de euros)	62.361	59.731	82.819	90.287	82.773	151.283	118.518	79.347
NÚMERO TOTAL DE VISADOS	140.618	139.545	152.785	166.437	179.257	181.702	151.730	108.332

Fuente: Visados de dirección de obra. Boletín Estadístico. D.G. Programación Económica y Presupuestos. Mº de Fomento.

Nota: A partir del ejercicio 2005, en edificios de uso residencial se incluye lo mismo que se incluía en edificios de viviendas (adosados, aislados y en bloque) y además, los colectivos, que hasta este momento estaban en "Otros destinos".

4. Obras en edificación

11.1. Visados de dirección de obra. Obra nueva. Número de edificios por Comunidades Autónomas según destino. Año 2007

COMUNIDADES AUTÓNOMAS	Número de edificios							
	Total	Destinados a uso residencial					Servicios comerc.	Otros destinos
		Total	Unifamiliares		En bloque	Colectivos		
			Adosadas	Aisladas				
ANDALUCÍA	30.157	27.656	11.917	9.186	6.533	20	1.020	1.481
ARAGÓN	3.030	2.720	569	1.048	1.092	11	88	222
ASTURIAS, PRINCIPADO DE	2.644	2.339	132	1.734	472	1	77	228
BALEARS, ILLES	3.015	2.823	182	1.357	1.284	-	61	131
CANARIAS	5.669	5.267	1.540	1.849	1.878	-	100	302
CANTABRIA	1.974	1.909	539	874	496	-	9	56
CASTILLA - LA MANCHA	18.926	17.852	9.325	5.809	2.707	11	211	863
CASTILLA Y LEÓN	14.772	13.855	7.384	4.983	1.476	12	215	702
CATALUÑA	19.106	18.742	6.950	6.964	4.828	-	161	203
COMUNIDAD VALENCIANA	12.932	11.635	2.257	4.682	4.684	12	373	924
EXTREMADURA	5.408	4.936	2.253	2.023	660	-	215	257
GALICIA	6.888	6.577	735	4.085	1.751	6	74	237
MADRID, COMUNIDAD DE	8.906	7.755	3.867	1.916	1.964	8	123	1.028
MURCIA, REGIÓN DE	7.761	7.431	1.841	2.450	3.114	26	94	236
NAVARRA, C. FORAL DE	1.770	1.649	662	587	400	-	23	98
PAÍS VASCO	1.792	1.493	193	620	674	6	84	215
RIOJA, LA	1.090	1.020	349	289	380	2	10	60
TOTAL	145.840	135.659	50.695	50.456	34.393	115	2.938	7.243

Fuente: Visados de dirección de obra. Boletín Estadístico. D.G. Programación Económica y Presupuestos. Mº de Fomento.

4. Obras en edificación

11.1. Visados de dirección de obra. Obra nueva. Número de edificios por Comunidades Autónomas según destino. Año 2008

COMUNIDADES AUTÓNOMAS	Número de edificios							
	Total	Destinados a uso residencial					Servicios comerc.	Otros destinos
		Total	Unifamiliares		En bloque	Colectivos		
			Adosadas	Aisladas				
ANDALUCÍA	15.828	13.658	5.128	5.942	2.564	24	799	1.371
ARAGÓN	1.911	1.641	308	894	436	3	75	195
ASTURIAS, PRINCIPADO DE	1.884	1.600	123	1.209	267	1	64	220
BALEARS, ILLES	2.039	1.868	346	1.043	479	-	68	103
CANARIAS	2.670	2.377	593	1.103	678	3	72	221
CANTABRIA	975	922	345	341	235	1	8	45
CASTILLA - LA MANCHA	8.609	7.868	3.133	3.719	1.003	13	203	538
CASTILLA Y LEÓN	7.822	7.065	2.634	3.575	847	9	203	554
CATALUÑA	6.261	5.980	1.578	3.116	1.286	-	104	177
COMUNIDAD VALENCIANA	6.147	5.250	1.189	2.706	1.343	12	271	626
EXTREMADURA	4.149	3.678	1.663	1.784	229	2	241	230
GALICIA	4.923	4.581	851	2.908	816	6	84	258
MADRID, COMUNIDAD DE	4.795	4.075	1.904	1.241	916	14	143	577
MURCIA, REGIÓN DE	3.163	2.818	640	1.218	957	3	97	248
NAVARRA, C. FORAL DE	1.187	1.039	375	452	212	-	43	105
PAÍS VASCO	1.313	1.065	299	407	357	2	42	206
RIOJA, LA	476	407	70	194	138	5	8	61
TOTAL	74.152	65.892	21.179	31.852	12.763	98	2.525	5.735

Fuente: Visados de dirección de obra. Boletín Estadístico. D.G. Programación Económica y Presupuestos. Mº de Fomento.

4. Obras en edificación

11.2. Visados de dirección de obra. Obra nueva. Superficie y presupuesto de ejecución material por Comunidades Autónomas según destino. Año 2007

COMUNIDADES AUTÓNOMAS	Superficie a construir (m ²)				Presupuesto de ejecución material (miles de euros)			
	Total	Edificios de uso residencial	Servicios comerc.	Otros destinos	Total	Edificios de uso residencial	Servicios comerc.	Otros destinos
ANDALUCÍA	22.135.243	17.895.576	1.659.157	2.580.510	8.207.288	6.681.286	538.302	987.700
ARAGÓN	4.078.785	3.408.101	80.710	589.974	1.499.106	1.240.096	19.990	239.020
ASTURIAS, PRINCIPADO DE	2.212.379	1.956.007	56.720	199.652	868.414	754.445	19.658	94.311
BALEARS, ILLES	2.928.457	2.438.409	140.147	349.901	1.497.441	1.289.222	59.553	148.666
CANARIAS	4.875.573	4.103.159	209.907	562.507	1.934.093	1.672.976	70.287	190.830
CANTABRIA	1.577.096	1.464.670	10.152	102.274	652.587	592.196	4.949	55.442
CASTILLA - LA MANCHA	10.518.957	9.112.184	218.630	1.188.143	3.904.338	3.442.032	67.171	395.135
CASTILLA Y LEÓN	8.027.123	6.631.328	256.229	1.139.566	3.093.930	2.552.340	74.304	467.286
CATALUÑA	13.387.587	12.747.053	177.122	463.412	5.407.227	5.305.296	30.048	71.883
COMUNIDAD VALENCIANA	16.917.685	14.042.639	716.624	2.158.422	6.069.156	5.156.460	193.878	718.818
EXTREMADURA	3.356.812	2.990.794	105.879	260.139	1.020.527	908.709	26.028	85.790
GALICIA	7.916.394	7.151.107	278.030	487.257	2.559.481	2.345.277	61.918	152.286
MADRID, COMUNIDAD DE	12.206.286	7.707.442	1.186.268	3.312.576	4.627.825	3.085.537	318.502	1.223.786
MURCIA, REGIÓN DE	8.132.774	6.916.153	572.592	644.029	2.578.995	2.186.911	116.927	275.157
NAVARRA, C. FORAL DE	1.570.531	1.164.546	78.725	327.260	719.607	527.874	28.576	163.157
PAÍS VASCO	4.121.012	2.815.708	405.266	900.038	1.920.681	1.375.259	134.932	410.490
RIOJA, LA	1.286.943	1.207.069	8.315	71.559	502.284	461.818	1.834	38.632
TOTAL	125.249.637	103.751.945	6.160.473	15.337.219	47.062.980	39.577.734	1.766.857	5.718.389

Fuente: Visados de dirección de obra. Boletín Estadístico. D.G. Programación Económica y Presupuestos. Mº de Fomento.

4. Obras en edificación

11.2. Visados de dirección de obra. Obra nueva. Superficie y presupuesto de ejecución material por Comunidades Autónomas según destino. Año 2008

COMUNIDADES AUTÓNOMAS	Superficie a construir (m ²)				Presupuesto de ejecución material (miles de euros)			
	Total	Edificios de uso residencial	Servicios comerc.	Otros destinos	Total	Edificios de uso residencial	Servicios comerc.	Otros destinos
ANDALUCÍA	10.554.064	7.692.519	836.481	2.025.064	4.071.930	3.087.817	237.670	746.442
ARAGÓN	1.822.905	1.259.580	301.368	261.957	669.142	490.310	70.164	108.667
ASTURIAS, PRINCIPADO DE	1.517.201	1.264.958	29.916	222.327	603.689	503.402	5.750	94.537
BALEARS, ILLES	1.361.037	1.001.996	118.852	240.189	701.687	567.059	43.590	91.038
CANARIAS	2.001.422	1.587.843	143.077	270.502	865.737	683.642	52.546	129.549
CANTABRIA	783.418	684.256	7.296	91.866	355.849	302.493	2.090	51.266
CASTILLA - LA MANCHA	4.490.555	3.620.118	118.316	752.121	1.791.825	1.501.023	29.491	261.311
CASTILLA Y LEÓN	4.051.550	3.196.728	170.392	684.430	1.665.381	1.319.571	55.107	290.703
CATALUÑA	4.558.529	4.062.643	59.614	436.272	2.141.562	1.969.284	12.598	159.680
COMUNIDAD VALENCIANA	6.353.908	4.689.659	474.607	1.189.642	2.414.976	1.791.481	127.153	496.342
EXTREMADURA	1.592.705	1.294.488	158.497	139.720	538.976	448.424	42.046	48.506
GALICIA	4.321.254	3.610.180	211.604	499.470	1.469.635	1.262.651	48.474	158.510
MADRID, COMUNIDAD DE	8.381.187	5.260.299	819.654	2.301.234	3.386.602	2.154.207	245.160	987.236
MURCIA, REGIÓN DE	3.768.023	2.727.176	456.743	584.104	1.295.555	950.032	112.716	232.806
NAVARRA, C. FORAL DE	1.105.191	765.057	60.913	279.221	514.931	368.208	18.329	128.394
PAÍS VASCO	2.688.791	1.841.202	136.055	711.534	1.298.043	894.618	49.129	354.296
RIOJA, LA	620.772	552.054	938	67.780	255.344	219.296	353	35.695
TOTAL	59.972.512	45.110.756	4.104.323	10.757.433	24.040.863	18.513.519	1.152.367	4.374.978

Fuente: Visados de dirección de obra. Boletín Estadístico. D.G. Programación Económica y Presupuestos. Mº de Fomento.

4. Obras en edificación

11.3. Visados de dirección de obra. Ampliación y/o restauración de edificios. Número de edificios por Comunidades Autónomas según destino. Año 2007

COMUNIDADES AUTÓNOMAS	Ampliación			Reforma y/o restauración		
	Número de edificios			Número de edificios		
	Total	Destinados a viviendas	Destinados a otros usos	Total	Destinados a viviendas	Destinados a otros usos
ANDALUCÍA	1.826	1.568	258	7.055	5.680	1.375
ARAGÓN	169	105	64	1.309	854	455
ASTURIAS, PRINCIPADO DE	153	129	24	3.891	3.162	729
BALEARS, ILLES	582	528	54	1.238	1.051	187
CANARIAS	479	427	52	1.338	1.019	319
CANTABRIA	32	23	9	920	763	157
CASTILLA - LA MANCHA	457	344	113	1.109	712	397
CASTILLA Y LEÓN	320	219	101	1.774	1.159	615
CATALUÑA	792	702	90	2.622	2.270	352
COMUNIDAD VALENCIANA	1.539	1.319	220	4.076	3.255	821
EXTREMADURA	242	197	45	2.390	2.048	342
GALICIA	294	228	66	1.763	1.313	450
MADRID, COMUNIDAD DE	445	336	109	3.280	2.453	827
MURCIA, REGIÓN DE	340	300	40	854	661	193
NAVARRA, C. FORAL DE	35	18	17	321	254	67
PAÍS VASCO	58	19	39	1.993	1.309	684
RIOJA, LA	27	17	10	369	262	107
TOTAL	7.790	6.479	1.311	36.302	28.225	8.077

Fuente: Visados de dirección de obra. Boletín Estadístico. D.G. Programación Económica y Presupuestos. Mº de Fomento.

4. Obras en edificación

11.3. Visados de dirección de obra. Ampliación y/o restauración de edificios. Número de edificios por Comunidades Autónomas según destino. Año 2008

COMUNIDADES AUTÓNOMAS	Ampliación			Reforma y/o restauración		
	Número de edificios			Número de edificios		
	Total	Destinados a viviendas	Destinados a otros usos	Total	Destinados a viviendas	Destinados a otros usos
ANDALUCÍA	1.633	1.360	273	8.324	6.920	1.404
ARAGÓN	143	93	50	1.264	810	454
ASTURIAS, PRINCIPADO DE	140	111	29	3.831	3.210	621
BALEARS, ILLES	488	435	53	1.352	1.126	226
CANARIAS	401	348	53	1.192	850	342
CANTABRIA	29	17	12	801	677	124
CASTILLA - LA MANCHA	445	335	110	1.121	784	337
CASTILLA Y LEÓN	314	233	81	1.831	1.227	604
CATALUÑA	525	446	79	2.184	1.864	320
COMUNIDAD VALENCIANA	1.060	857	203	3.889	3.149	740
EXTREMADURA	223	184	39	2.473	2.161	312
GALICIA	315	243	72	1.765	1.318	447
MADRID, COMUNIDAD DE	288	209	79	2.941	2.231	710
MURCIA, REGIÓN DE	281	237	44	804	628	176
NAVARRA, C. FORAL DE	60	36	24	536	376	160
PAÍS VASCO	54	12	42	1.745	1.119	626
RIOJA, LA	36	18	18	370	268	102
TOTAL	6.435	5.174	1.261	36.423	28.718	7.705

Fuente: Visados de dirección de obra. Boletín Estadístico. D.G. Programación Económica y Presupuestos. Mº de Fomento.

4. Obras en edificación

11.4. Visados de dirección de obra. Ampliación y/o restauración de edificios. Superficie y presupuesto de ejecución material por Comunidades Autónomas según destino. Año 2007

COMUNIDADES AUTÓNOMAS	Ampliación						Reforma y / o restauración	
	Superficie (en m ²)			Presupuesto de ejecución material (miles de euros)			Presupuesto de ejecución material (miles de euros)	
	Total	Destinados a viviendas	Destinados a otros usos	Total	Destinados a viviendas	Destinados a otros usos	Total	De ello: En edificios destinados a viviendas
ANDALUCÍA	404.864	209.370	195.494	153.238,7	76.222,2	77.016,5	571.277,2	344.632,9
ARAGÓN	62.842	21.458	41.384	24.014,9	7.755,9	16.259,0	160.876,7	48.035,7
ASTURIAS, PRINCIPADO DE	43.427	22.382	21.045	17.256,9	9.708,2	7.548,7	144.278,9	97.465,4
BALEARS, ILLES	102.707	76.582	26.125	53.588,1	43.350,0	10.238,1	147.397,3	90.966,9
CANARIAS	135.123	82.524	52.599	47.468,5	28.987,3	18.481,2	122.501,6	44.996,6
CANTABRIA	9.865	2.673	7.192	5.088,4	1.460,3	3.628,1	54.013,0	39.939,3
CASTILLA - LA MANCHA	111.712	48.684	63.028	44.588,4	19.634,6	24.953,8	85.853,3	30.972,0
CASTILLA Y LEÓN	91.500	32.745	58.755	35.271,6	12.737,0	22.534,6	207.397,4	80.639,3
CATALUÑA	164.952	95.537	69.415	55.708,3	44.876,9	10.831,4	218.013,7	167.028,7
COMUNIDAD VALENCIANA	332.859	148.268	184.591	121.084,6	57.675,4	63.409,2	261.099,7	124.089,6
EXTREMADURA	50.552	30.745	19.807	14.739,7	9.110,2	5.629,5	86.931,5	51.334,3
GALICIA	107.041	56.535	50.506	39.195,3	21.395,5	17.799,8	162.893,6	102.661,1
MADRID, COMUNIDAD DE	193.997	54.360	139.637	72.566,1	24.883,9	47.682,2	443.107,3	222.794,0
MURCIA, REGIÓN DE	82.834	38.868	43.966	38.351,3	14.800,9	23.550,4	77.870,2	26.065,9
NAVARRA, C. FORAL DE	40.192	4.585	35.607	16.811,1	2.365,3	14.445,8	68.032,2	32.926,0
PAÍS VASCO	50.689	4.416	46.273	21.826,6	2.150,1	19.676,5	280.230,9	127.354,4
RIOJA, LA	9.283	2.553	6.730	4.177,7	1.048,0	3.129,7	49.981,3	19.208,9
TOTAL	1.994.439	932.285	1.062.154	764.976,2	378.161,7	386.814,5	3.141.755,8	1.651.111,0

Fuente: Visados de dirección de obra. Boletín Estadístico. D.G. Programación Económica y Presupuestos. Mº de Fomento.

4. Obras en edificación

11.4. Visados de dirección de obra. Ampliación y/o restauración de edificios. Superficie y presupuesto de ejecución material por Comunidades Autónomas según destino. Año 2008

COMUNIDADES AUTÓNOMAS	Ampliación						Reforma y / o restauración	
	Superficie (en m ²)			Presupuesto de ejecución material (miles de euros)			Presupuesto de ejecución material (miles de euros)	
	Total	Destinados a viviendas	Destinados a otros usos	Total	Destinados a viviendas	Destinados a otros usos	Total	De ello: En edificios destinados a viviendas
ANDALUCÍA	364.338	180.963	183.375	161.513,5	74.174,5	87.339,0	613.413,9	329.733,4
ARAGÓN	36.713	18.637	18.076	15.865,5	7.543,2	8.322,3	140.256,9	55.239,7
ASTURIAS, PRINCIPADO DE	28.206	14.473	13.733	11.341,1	6.654,6	4.686,5	151.726,6	103.264,4
BALEARS, ILLES	98.406	65.373	33.033	59.046,5	40.582,1	18.464,4	144.150,3	86.025,8
CANARIAS	83.823	57.035	26.788	37.657,0	26.431,1	11.225,9	97.399,0	32.363,2
CANTABRIA	10.758	2.048	8.710	6.994,6	960,7	6.033,9	60.325,3	37.034,0
CASTILLA - LA MANCHA	106.620	45.456	61.164	51.568,1	20.294,6	31.273,5	98.001,6	35.376,2
CASTILLA Y LEÓN	82.169	34.519	47.650	34.935,1	14.137,2	20.797,9	234.761,4	76.374,2
CATALUÑA	115.381	58.088	57.293	37.569,9	29.550,7	8.019,2	155.896,2	116.935,5
COMUNIDAD VALENCIANA	262.240	98.766	163.474	103.946,3	39.395,1	64.551,2	247.453,8	126.599,2
EXTREMADURA	43.355	28.606	14.749	13.695,3	8.757,6	4.937,7	94.588,6	62.602,8
GALICIA	114.392	51.652	62.740	38.310,8	20.252,6	18.058,2	163.291,0	98.397,6
MADRID, COMUNIDAD DE	249.214	34.738	214.476	86.199,5	15.919,9	70.279,6	392.585,5	118.733,5
MURCIA, REGIÓN DE	50.692	28.252	22.440	25.349,5	13.453,0	11.896,5	54.016,1	24.896,8
NAVARRA, C. FORAL DE	25.376	7.411	17.965	12.202,1	3.728,5	8.473,6	107.023,4	41.782,5
PAÍS VASCO	31.167	2.020	29.147	19.745,0	1.153,0	18.592,0	273.905,8	110.637,0
RIOJA, LA	19.365	3.850	15.515	10.567,9	1.731,8	8.836,1	36.083,3	15.902,9
TOTAL	1.722.215	731.887	990.328	726.507,7	324.720,2	401.787,5	3.064.878,7	1.471.898,7

Fuente: Visados de dirección de obra. Boletín Estadístico. D.G. Programación Económica y Presupuestos. Mº de Fomento.

4. Obras en edificación

12. Visados de dirección de obra. Obra nueva. Ampliación, reforma de edificios y locales. Número de edificios y presupuesto de ejecución material por Comunidades Autónomas según clase de promotor. Año 2007

COMUNIDADES AUTÓNOMAS	Sector privado								Administraciones Públicas	
	Personas físicas y comunidades de propietarios		Sociedades mercantiles		Cooperativas		Otros promotores		Edificios	Presupuesto ejecución material (miles de euros)
	Edificios	Presupuesto ejecución material (miles de euros)	Edificios	Presupuesto ejecución material (miles de euros)	Edificios	Presupuesto ejecución material (miles de euros)	Edificios	Presupuesto ejecución material (miles de euros)		
ANDALUCÍA	17.814	1.459.331,6	20.149	6.640.755,4	276	96.740,1	1.649	504.007,5	988	307.940,0
ARAGÓN	2.205	215.933,9	2.153	1.245.611,0	40	85.473,0	132	60.773,1	306	97.161,4
ASTURIAS, PRINCIPADO DE	5.042	275.587,0	2.358	696.042,2	25	16.350,6	131	43.322,1	58	24.506,5
BALEARS, ILLES	2.655	394.912,7	2.196	1.259.740,8	6	1.359,2	59	32.030,0	45	26.797,5
CANARIAS	3.197	328.389,8	4.436	1.690.643,1	25	1.890,6	155	64.726,6	82	41.163,4
CANTABRIA	1.317	98.362,2	1.725	596.691,6	3	204,3	76	16.107,5	32	5.796,2
CASTILLA - LA MANCHA	7.787	864.141,0	12.360	2.929.487,2	152	43.446,1	272	56.983,2	320	163.700,6
CASTILLA Y LEÓN	6.658	650.968,1	9.767	2.360.445,2	285	56.724,6	219	102.534,3	500	193.012,8
CATALUÑA	8.591	1.000.762,5	13.757	4.420.263,5	187	64.047,6	150	144.474,8	114	62.860,6
COMUNIDAD VALENCIANA	9.369	828.693,6	9.260	5.259.701,7	96	33.499,5	343	181.418,5	326	210.409,7
EXTREMADURA	5.434	335.927,2	2.713	719.776,8	16	14.655,8	71	6.714,6	248	55.982,3
GALICIA	4.954	518.117,3	4.306	2.130.727,8	18	14.432,6	109	57.450,8	138	64.332,2
MADRID, COMUNIDAD DE	4.354	465.057,2	8.390	4.016.601,0	155	158.154,3	283	159.593,0	306	417.001,2
MURCIA, REGIÓN DE	2.739	313.832,6	5.924	2.213.446,5	69	79.260,8	305	60.381,8	118	49.820,1
NAVARRA, C. FORAL DE	936	179.851,3	1.109	533.705,9	3	5.145,6	33	37.410,0	61	50.501,8
PAÍS VASCO	2.269	316.494,9	1.883	1.570.194,5	89	133.868,9	179	131.486,4	181	102.497,1
RIOJA, LA	647	68.797,2	778	427.654,5	8	9.792,0	53	27.251,0	45	24.227,4
TOTAL	85.968	8.315.160,1	103.264	38.711.488,7	1.453	815.045,6	4.219	1.686.665,2	3.868	1.897.710,8

Fuente: Visados de dirección de obra. Boletín Estadístico. D.G. Programación Económica y Presupuestos. Mº de Fomento.

4. Obras en edificación

12. Visados de dirección de obra. Obra nueva. Ampliación, reforma de edificios y locales. Número de edificios y presupuesto de ejecución material por Comunidades Autónomas según clase de promotor. Año 2008

COMUNIDADES AUTÓNOMAS	Sector privado								Administraciones Públicas	
	Personas físicas y comunidades de propietarios		Sociedades mercantiles		Cooperativas		Otros promotores		Edificios	Presupuesto ejecución material (miles de euros)
	Edificios	Presupuesto ejecución material (miles de euros)	Edificios	Presupuesto ejecución material (miles de euros)	Edificios	Presupuesto ejecución material (miles de euros)	Edificios	Presupuesto ejecución material (miles de euros)		
ANDALUCÍA	14.981	1.162.327,3	8.836	2.850.622,5	217	70.195,7	2.538	588.752,3	991	256.677,9
ARAGÓN	2.037	192.329,1	1.179	528.155,6	42	38.917,1	126	24.510,2	287	68.206,3
ASTURIAS, PRINCIPADO DE	4.754	243.448,6	1.714	494.523,3	26	13.711,6	101	21.368,9	42	18.904,2
BALEARS, ILLES	2.462	296.697,9	1.444	577.146,3	8	1.767,8	58	9.933,9	42	27.864,7
CANARIAS	2.669	226.293,3	1.844	733.315,7	15	734,7	81	46.654,6	43	20.845,9
CANTABRIA	1.112	93.041,4	812	316.499,9	9	5.606,1	48	7.763,6	23	7.968,9
CASTILLA - LA MANCHA	5.872	645.425,2	4.081	1.066.315,5	104	81.079,1	82	28.553,1	295	135.674,3
CASTILLA Y LEÓN	5.784	549.096,2	3.847	1.112.729,9	141	65.332,9	237	90.062,9	380	144.343,7
CATALUÑA	5.361	615.549,5	3.573	1.419.749,9	50	52.825,6	114	148.084,3	158	110.495,0
COMUNIDAD VALENCIANA	7.172	586.888,8	3.987	1.931.898,1	94	57.140,0	238	130.686,3	288	107.032,5
EXTREMADURA	4.961	294.552,4	1.972	311.090,4	21	4.441,4	41	9.326,5	177	36.348,5
GALICIA	4.651	462.138,5	2.510	1.053.318,2	71	45.277,3	152	48.522,9	161	82.368,6
MADRID, COMUNIDAD DE	3.476	290.517,9	4.425	2.702.464,6	389	424.773,2	218	191.872,7	217	316.096,0
MURCIA, REGIÓN DE	2.241	228.310,2	1.878	956.666,2	86	61.390,7	99	43.630,1	127	92.708,7
NAVARRA, C. FORAL DE	1.072	203.802,3	595	338.535,5	78	36.542,6	44	24.341,8	70	36.054,6
PAÍS VASCO	1.942	273.248,3	1.349	985.945,1	91	95.152,8	162	158.339,3	193	114.318,4
RIOJA, LA	554	56.887,3	260	165.002,3	9	10.639,9	38	44.493,9	68	26.718,4
TOTAL	71.101	6.420.554,2	44.306	17.543.979,0	1.451	1.065.528,5	4.377	1.616.897,3	3.562	1.602.626,6

Fuente: Visados de dirección de obra. Boletín Estadístico. D.G. Programación Económica y Presupuestos. Mº de Fomento.

4. Obras en edificación

13. Visados de dirección de obra. Viviendas según sus características

VARIABLES	2001	2002	2003	2004	2005	2006	2007	2008
NÚMERO DE VIVIENDAS								
TOTAL	561.186	575.546	690.206	739.658	786.257	911.568	688.851	299.551
Obra nueva	502.583	524.182	636.332	687.051	729.652	865.561	651.427	264.795
En edificios de viviendas unifamiliares	144.937	145.369	183.411	186.728	193.468	165.988	101.152	53.031
En bloques de viviendas	354.260	375.292	448.260	498.250	534.859	699.162	550.093	211.758
En edificios no destinados a viviendas	3.386	3.521	4.661	2.073	1.325	411	182	6
A ampliar	12.066	8.463	9.271	10.084	10.674	9.985	7.884	5.839
A reformar y/o restaurar	46.537	42.901	44.603	42.523	45.931	36.022	29.540	28.917
SUPERFICIE MEDIA POR VIVIENDA (m²)								
OBRA NUEVA								
En edificios de viviendas unifamiliares	150,8	154,9	151,5	159,0	159,8	166,0	167,6	172,7
En bloques de viviendas	104,3	103,3	101,3	102,4	99,6	99,5	98,3	96,8
En edificios no destinados a viviendas	102,0	97,9	95,0	107,2	98,4	97,8	101,2	147,5
A AMPLIAR	94,9	99,3	100,6	105,1	106,5	105,9	106,3	110,5
NÚMERO DE VIVIENDAS POR CLASES DE PROMOTOR								
Personas físicas y comunidades de propietarios	110.469	103.395	118.531	121.961	123.234	124.138	100.670	71.642
Sociedades mercantiles	418.517	439.621	532.653	582.703	628.192	750.618	558.059	199.202
Cooperativas	15.738	14.368	18.837	17.064	15.079	15.248	10.465	13.964
Administraciones Públicas	9.082	10.687	10.900	7.945	9.055	8.461	9.015	5.370
Otros promotores	7.380	7.475	9.285	9.985	10.697	13.103	10.642	9.373

Fuente: Visados de dirección de obra. Boletín Estadístico. D.G. Programación Económica y Presupuestos. Mº de Fomento.

4. Obras en edificación

13.1. Visados de dirección de obra. Número de viviendas por Comunidades Autónomas según tipos de obra y clase de promotor. Año 2007

COMUNIDADES AUTÓNOMAS	Obra nueva				A ampliar	A reformar y/o restaurar	Según clases de promotor				
	Total	En edificios de vivienda		En otros edificios			Personas físicas y comunidades de propietarios	Sociedades mercantiles	Cooperativas	Administraciones Públicas	Otros promotores
		Unifamiliares	En bloque								
ANDALUCÍA	114.896	21.104	93.635	157	1.812	5.956	19.848	95.359	1.282	2.445	3.730
ARAGÓN	21.001	1.617	19.384	0	144	855	2.572	17.398	1.558	29	443
ASTURIAS, PRINCIPADO DE	12.762	1.866	10.896	0	150	3.200	4.070	11.213	283	121	425
BALEARS, ILLES	13.913	1.539	12.374	0	616	1.052	3.571	11.845	3	79	83
CANARIAS	27.162	3.389	23.773	0	693	1.020	4.905	23.557	21	43	349
CANTABRIA	10.076	1.413	8.663	0	23	763	1.139	9.577	0	4	142
CASTILLA - LA MANCHA	56.118	15.134	40.982	2	402	723	9.975	45.985	625	296	362
CASTILLA Y LEÓN	38.172	12.367	25.797	8	262	1.508	7.523	30.884	882	409	244
CATALUÑA	84.842	13.914	70.925	3	802	2.747	10.673	74.099	937	556	2.126
COMUNIDAD VALENCIANA	88.819	6.939	81.875	5	1.501	3.287	10.572	81.603	439	85	908
EXTREMADURA	18.021	4.276	13.745	0	220	2.061	5.912	13.985	181	171	53
GALICIA	43.040	4.820	38.216	4	379	1.323	6.025	38.072	206	269	170
MADRID, COMUNIDAD DE	45.930	5.783	40.145	2	410	2.546	5.725	36.773	1.883	4.172	333
MURCIA, REGIÓN DE	47.071	4.291	42.780	0	396	661	4.242	42.068	1.381	8	429
NAVARRA, C. FORAL DE	6.349	1.249	5.100	0	27	265	1.115	5.452	63	3	8
PAÍS VASCO	15.897	813	15.084	0	27	1.310	2.056	13.639	576	317	646
RIOJA, LA	7.358	638	6.719	1	20	263	747	6.550	145	8	191
TOTAL	651.427	101.152	550.093	182	7.884	29.540	100.670	558.059	10.465	9.015	10.642

Fuente: Visados de dirección de obra. Boletín Estadístico. D.G. Programación Económica y Presupuestos. Mº de Fomento.

4. Obras en edificación

13.1. Visados de dirección de obra. Número de viviendas por Comunidades Autónomas según tipos de obra y clase de promotor. Año 2008

COMUNIDADES AUTÓNOMAS	Obra nueva				A ampliar	A reformar y/o restaurar	Según clases de promotor				
	Total	En edificios de vivienda		En otros edificios			Personas físicas y comunidades de propietarios	Sociedades mercantiles	Cooperativas	Administraciones Públicas	Otros promotores
		Unifamiliares	En bloque								
ANDALUCÍA	45.982	11.070	34.912	0	1.530	6.960	14.877	31.781	979	1.197	5.638
ARAGÓN	7.099	1.202	5.897	0	110	813	2.095	5.346	511	45	25
ASTURIAS, PRINCIPADO DE	7.837	1.332	6.505	0	114	3.330	3.975	6.935	213	8	150
BALEARS, ILLES	5.273	1.389	3.884	0	495	1.127	2.490	4.324	6	43	32
CANARIAS	9.766	1.696	8.070	0	471	850	2.888	8.158	6	9	26
CANTABRIA	4.675	686	3.989	0	17	677	1.018	4.242	86	2	21
CASTILLA - LA MANCHA	21.221	6.852	14.366	3	355	790	6.206	14.445	1.216	434	65
CASTILLA Y LEÓN	18.139	6.209	11.930	0	252	1.237	5.803	12.771	763	132	159
CATALUÑA	26.452	4.694	21.758	0	480	1.865	5.850	19.433	876	1.236	1.402
COMUNIDAD VALENCIANA	27.604	3.895	23.709	0	921	3.152	7.017	23.557	741	50	312
EXTREMADURA	6.999	3.447	3.551	1	190	2.161	4.567	4.687	14	74	8
GALICIA	19.232	3.759	15.473	0	338	1.325	5.025	14.908	721	179	62
MADRID, COMUNIDAD DE	31.215	3.145	28.070	0	238	2.232	3.519	22.068	6.039	1.929	130
MURCIA, REGIÓN DE	15.721	1.858	13.863	0	256	628	2.513	13.143	770	16	163
NAVARRA, C. FORAL DE	4.275	827	3.448	0	39	377	1.247	3.027	411	0	6
PAÍS VASCO	10.010	706	9.303	1	12	1.124	2.004	8.138	439	5	560
RIOJA, LA	3.295	264	3.030	1	21	269	548	2.239	173	11	614
TOTAL	264.795	53.031	211.758	6	5.839	28.917	71.642	199.202	13.964	5.370	9.373

Fuente: Visados de dirección de obra. Boletín Estadístico. D.G. Programación Económica y Presupuestos. Mº de Fomento.

4. Obras en edificación

13.2. Visados de dirección de obra. Superficie media de las viviendas por Comunidades Autónomas según tipos de obra. Años 2007 y 2008

Unidad: Metros cuadrados

COMUNIDADES AUTÓNOMAS	2007				2008			
	Obra nueva			Ampliación	Obra nueva			Ampliación
	En edificios de viviendas		En otros edificios		En edificios de viviendas		En otros edificios	
	Unifamiliares	En bloque			Unifamiliares	En bloque		
ANDALUCÍA	155,0	95,7	95,5	104,2	160,8	96,2	-	105,3
ARAGÓN	195,8	105,1	-	128,3	186,7	104,9	-	152,8
ASTURIAS, PRINCIPADO DE	193,5	91,3	-	134,1	189,2	94,9	-	116,5
BALEARS, ILLES	231,2	105,5	-	112,8	222,0	101,5	-	116,5
CANARIAS	150,1	95,3	-	106,3	158,6	92,3	-	105,9
CANTABRIA	169,2	93,8	-	109,2	169,3	88,6	-	103,1
CASTILLA LA MANCHA	158,4	98,6	61,0	106,0	161,0	98,3	96,7	109,7
CASTILLA - LEÓN	155,4	103,1	99,0	112,6	155,1	100,5	-	116,3
CATALUÑA	172,8	95,8	218,3	110,6	187,3	93,0	-	112,6
COMUNIDAD VALENCIANA	189,3	103,9	147,8	91,9	194,3	97,9	-	96,2
EXTREMADURA	152,7	109,0	-	123,7	148,0	107,9	140,0	132,5
GALICIA	196,0	93,0	127,8	124,0	189,5	97,3	-	128,7
MADRID, COMUNIDAD DE	197,0	93,0	252,0	114,9	194,9	90,4	-	127,2
MURCIA, REGIÓN DE	146,7	95,1	-	90,2	182,5	100,6	-	95,5
NAVARRA, C. FORAL DE	177,1	112,5	-	128,8	179,4	110,8	-	151,1
PAÍS VASCO	214,3	108,3	-	128,6	189,7	106,4	137,0	142,6
RIOJA, LA	164,6	95,4	103,0	90,0	183,5	89,8	318,0	138,0
TOTAL	167,6	98,3	101,2	106,3	172,7	96,8	147,5	110,5

Fuente: Visados de dirección de obra. Boletín Estadístico. D.G. Programación Económica y Presupuestos. Mº de Fomento.

4. Obras en edificación

14. Visados de dirección de obra. Superficie en edificios no residenciales por Comunidades Autónomas. Año 2007

Unidad: Metros cuadrados

COMUNIDADES AUTÓNOMAS	Total	Servicios comerciales y almacenes	Explotaciones agrarias y ganaderas	Industrias	Servicios burocráticos (oficinas)	Turismo, recreo y deportes	Servicios de transporte	Otros servicios
ANDALUCÍA	4.239.667	1.659.157	103.092	595.584	357.617	720.728	237.942	565.547
ARAGÓN	670.684	80.710	14.102	191.442	134.384	104.228	10.397	135.421
ASTURIAS, PRINCIPADO DE	256.372	56.720	6.555	32.911	38.201	81.746	5.452	34.787
BALEARS, ILLES	490.048	140.147	6.535	42.679	114.697	84.773	43.243	57.974
CANARIAS	772.414	209.907	6.480	99.699	41.141	270.467	95.755	48.965
CANTABRIA	112.426	10.152	665	9.392	40.718	6.217	7.226	38.056
CASTILLA - LA MANCHA	1.406.773	218.630	45.135	482.375	118.198	154.227	86.664	301.544
CASTILLA Y LEÓN	1.395.795	256.229	52.197	363.525	124.254	241.199	99.677	258.714
CATALUÑA	640.534	177.122	5.755	151.328	33.342	126.248	18.164	128.575
COMUNIDAD VALENCIANA	2.875.046	716.624	56.754	671.114	486.267	403.092	131.093	410.102
EXTREMADURA	366.018	105.879	13.935	43.110	15.837	75.516	42.704	69.037
GALICIA	765.287	278.030	13.918	158.187	122.254	57.269	54.847	80.782
MADRID, COMUNIDAD DE	4.498.844	1.186.268	44.730	1.175.278	920.531	464.506	249.763	457.768
MURCIA, REGIÓN DE	1.216.621	572.592	8.275	14.781	165.775	236.486	19.992	198.720
NAVARRA, C. FORAL DE	405.985	78.725	2.379	55.367	117.611	27.948	15.843	108.112
PAÍS VASCO	1.305.304	405.266	8.747	287.529	289.069	126.828	58.736	129.129
RIOJA, LA	79.874	8.315	2.544	24.829	4.045	11.740	2.877	25.524
TOTAL	21.497.692	6.160.473	391.798	4.399.130	3.123.941	3.193.218	1.180.375	3.048.757

Fuente: Visados de dirección de obra. Boletín Estadístico. D.G. Programación Económica y Presupuestos. Mº de Fomento.

4. Obras en edificación

14. Visados de dirección de obra. Superficie en edificios no residenciales por Comunidades Autónomas. Año 2008

Unidad: Metros cuadrados

COMUNIDADES AUTÓNOMAS	Total	Servicios comerciales y almacenes	Explotaciones agrarias y ganaderas	Industrias	Servicios burocráticos (oficinas)	Turismo, recreo y deportes	Servicios de transporte	Otros servicios
ANDALUCÍA	2.861.545	836.481	104.231	448.653	365.614	404.824	271.701	430.041
ARAGÓN	563.325	301.368	10.847	89.285	12.462	33.958	4.702	110.703
ASTURIAS, PRINCIPADO DE	252.243	29.916	5.066	39.717	59.771	41.490	33.809	42.474
BALEARS, ILLES	359.041	118.852	3.455	55.108	46.213	24.938	1.856	108.619
CANARIAS	413.579	143.077	14.785	57.541	80.963	46.557	7.581	63.075
CANTABRIA	99.162	7.296	6.750	11.446	21.246	7.837	33.904	10.683
CASTILLA - LA MANCHA	870.437	118.316	53.646	266.608	90.184	176.145	17.688	147.850
CASTILLA Y LEÓN	854.822	170.392	30.973	254.988	36.376	96.978	45.833	219.282
CATALUÑA	495.886	59.614	4.247	118.772	112.387	75.178	13.994	111.694
COMUNIDAD VALENCIANA	1.664.249	474.607	28.192	296.843	191.039	121.035	123.381	429.152
EXTREMADURA	298.217	158.497	7.409	59.344	7.816	20.778	7.109	37.264
GALICIA	711.074	211.604	36.326	199.656	33.977	59.474	85.642	84.395
MADRID, COMUNIDAD DE	3.120.888	819.654	42.522	479.276	826.249	280.445	269.308	403.434
MURCIA, REGIÓN DE	1.040.847	456.743	12.730	6.186	160.062	161.316	104.576	139.234
NAVARRA, C. FORAL DE	340.134	60.913	3.108	126.794	44.953	27.122	11.542	65.702
PAÍS VASCO	847.589	136.055	7.580	252.316	77.075	93.370	95.085	186.108
RIOJA, LA	68.718	938	3.395	6.621	5.514	21.156	7.263	23.831
TOTAL	14.861.756	4.104.323	375.262	2.769.154	2.171.901	1.692.601	1.134.974	2.613.541

Fuente: Visados de dirección de obra. Boletín Estadístico. D.G. Programación Económica y Presupuestos. Mº de Fomento.

4. Obras en edificación

15.1. Visados de dirección de obra. Obras terminadas. Número de edificios por Comunidades Autónomas según clase de promotor. Año 2007

COMUNIDADES AUTÓNOMAS	Número de obras	Número de edificios terminados según clases de promotor					
		Total	Personas físicas y comunidades de propietarios	Sociedades mercantiles	Cooperativas	Administraciones Públicas	Otros promotores
ANDALUCÍA	22.613	37.273	14.749	21.696	254	483	91
ARAGÓN	2.073	2.939	1.111	1.630	113	82	3
ASTURIAS, PRINCIPADO DE	3.861	4.297	2.591	1.646	37	17	6
BALEARS, ILLES	4.065	4.524	2.504	1.967	8	45	0
CANARIAS	3.681	5.239	1.752	3.424	19	44	0
CANTABRIA	1.424	2.830	970	1.839	6	15	0
CASTILLA - LA MANCHA	8.523	19.790	5.763	13.620	310	93	4
CASTILLA Y LEÓN	7.344	12.515	4.903	7.021	191	211	189
CATALUÑA	26.286	32.425	16.368	14.987	74	637	359
COMUNIDAD VALENCIANA	14.493	17.686	7.264	10.098	66	253	5
EXTREMADURA	1.914	3.198	1.544	1.578	23	52	1
GALICIA	5.425	6.237	3.459	2.724	23	30	1
MADRID, COMUNIDAD DE	7.746	13.344	4.205	8.786	164	76	113
MURCIA, REGIÓN DE	4.283	6.971	1.923	4.953	59	36	0
NAVARRA, C. FORAL DE	1.684	2.339	988	1.202	45	104	0
PAÍS VASCO	2.568	2.945	1.168	1.573	44	137	23
RIOJA, LA	794	1.083	331	669	11	36	36
TOTAL	118.777	175.635	71.593	99.413	1.447	2.351	831

Fuente: Visados de dirección de obra. Boletín Estadístico. D.G. Programación Económica y Presupuestos. Mº de Fomento.

4. Obras en edificación

15.1. Visados de dirección de obra. Obras terminadas. Número de edificios por Comunidades Autónomas según clase de promotor. Año 2008

COMUNIDADES AUTÓNOMAS	Número de obras	Número de edificios terminados según clases de promotor					
		Total	Personas físicas y comunidades de propietarios	Sociedades mercantiles	Cooperativas	Administraciones Públicas	Otros promotores
ANDALUCÍA	21.819	35.138	13.861	20.168	385	634	90
ARAGÓN	2.194	2.955	1.106	1.717	28	85	19
ASTURIAS, PRINCIPADO DE	3.699	4.075	2.543	1.497	12	10	13
BALEARS, ILLES	3.929	4.389	2.428	1.918	5	26	12
CANARIAS	3.313	5.401	1.527	3.804	7	51	12
CANTABRIA	1.497	3.403	903	2.467	6	13	14
CASTILLA - LA MANCHA	8.512	18.942	5.679	12.868	229	136	30
CASTILLA Y LEÓN	7.378	12.514	4.981	7.130	161	212	30
CATALUÑA	24.457	28.768	16.067	11.593	143	754	211
COMUNIDAD VALENCIANA	13.777	17.823	7.064	10.325	95	253	86
EXTREMADURA	2.569	3.913	2.134	1.641	93	36	9
GALICIA	5.347	6.384	3.430	2.856	18	55	25
MADRID, COMUNIDAD DE	7.575	12.985	4.240	8.109	500	49	87
MURCIA, REGIÓN DE	4.002	6.484	1.656	4.687	65	64	12
NAVARRA, C. FORAL DE	1.643	2.015	1.039	827	56	72	21
PAÍS VASCO	2.667	3.163	1.198	1.716	74	119	56
RIOJA, LA	843	1.120	361	694	9	44	12
TOTAL	115.221	169.472	70.217	94.017	1.886	2.613	739

Fuente: Visados de dirección de obra. Boletín Estadístico. D.G. Programación Económica y Presupuestos. Mº de Fomento.

4. Obras en edificación

15.2. Visados de dirección de obra. Obras terminadas. Número de viviendas por Comunidades Autónomas según clase de promotor y valor de liquidación. Año 2007

COMUNIDADES AUTÓNOMAS	Número de obras	Número de viviendas terminadas según clases de promotor						Valor de liquidación de la ejecución material de las obras (miles de euros)
		Total	Personas físicas y comunidades de propietarios	Sociedades mercantiles	Cooperativas	Administraciones Públicas	Otros promotores	
ANDALUCÍA	22.613	123.303	17.552	103.518	654	1.240	339	7.426.603,8
ARAGÓN	2.073	15.486	1.348	13.546	535	56	1	982.623,0
ASTURIAS, PRINCIPADO DE	3.861	12.766	2.070	10.597	95	4	0	828.245,3
BALEARS, ILLES	4.065	13.334	3.134	10.124	5	71	0	1.236.088,3
CANARIAS	3.681	25.410	1.887	23.267	159	97	0	1.589.745,2
CANTABRIA	1.424	10.657	922	9.674	51	10	0	624.779,0
CASTILLA - LA MANCHA	8.523	47.429	6.643	39.746	906	133	1	3.059.110,5
CASTILLA Y LEÓN	7.344	39.415	5.219	32.285	1.380	235	296	2.481.516,0
CATALUÑA	26.286	74.802	11.461	61.242	295	1.535	269	5.838.202,5
COMUNIDAD VALENCIANA	14.493	118.227	8.170	108.965	804	288	0	6.609.203,4
EXTREMADURA	1.914	5.331	1.621	3.477	42	191	0	375.227,2
GALICIA	5.425	31.937	4.964	26.319	575	78	1	1.737.123,9
MADRID, COMUNIDAD DE	7.746	58.273	6.670	45.039	4.332	1.582	650	5.353.536,2
MURCIA, REGIÓN DE	4.283	34.784	1.853	32.329	514	88	0	1.814.506,9
NAVARRA, C. FORAL DE	1.684	7.217	1.265	5.863	62	27	0	881.158,2
PAÍS VASCO	2.568	16.364	1.001	15.002	266	66	29	1.752.079,9
RIOJA, LA	794	6.684	312	6.292	33	5	42	507.344,7
TOTAL	118.777	641.419	76.092	547.285	10.708	5.706	1.628	43.097.094,0

Fuente: Visados de dirección de obra. Boletín Estadístico. D.G. Programación Económica y Presupuestos. Mº de Fomento.

4. Obras en edificación

15.2. Visados de dirección de obra. Obras terminadas. Número de viviendas por Comunidades Autónomas según clase de promotor y valor de liquidación. Año 2008

COMUNIDADES AUTÓNOMAS	Número de obras	Número de viviendas terminadas según clases de promotor						Valor de liquidación de la ejecución material de las obras (miles de euros)
		Total	Personas físicas y comunidades de propietarios	Sociedades mercantiles	Cooperativas	Administraciones Públicas	Otros promotores	
ANDALUCÍA	21.819	114.688	16.298	96.038	1.569	779	4	7.778.514,2
ARAGÓN	2.194	18.076	1.322	15.148	1.592	10	4	1.348.229,9
ASTURIAS, PRINCIPADO DE	3.699	13.551	2.132	11.250	103	66	0	882.118,2
BALEARS, ILLES	3.929	12.290	2.767	9.500	10	13	0	1.236.223,0
CANARIAS	3.313	25.385	1.566	23.521	88	210	0	1.781.505,9
CANTABRIA	1.497	13.658	911	12.736	0	3	8	806.884,1
CASTILLA - LA MANCHA	8.512	47.790	6.451	40.554	496	285	4	3.247.568,2
CASTILLA Y LEÓN	7.378	33.383	5.340	26.844	1.056	136	7	2.237.597,9
CATALUÑA	24.457	66.667	10.002	52.902	1.207	2.544	12	6.081.409,3
COMUNIDAD VALENCIANA	13.777	110.233	7.399	101.847	560	391	36	6.502.107,6
EXTREMADURA	2.569	7.031	2.107	4.734	185	5	0	450.768,7
GALICIA	5.347	31.263	5.509	25.366	170	210	8	1.995.918,9
MADRID, COMUNIDAD DE	7.575	52.228	5.002	42.100	3.624	1.494	8	5.524.988,8
MURCIA, REGIÓN DE	4.002	37.703	1.538	34.740	1.301	124	0	1.950.249,9
NAVARRA, C. FORAL DE	1.643	6.119	1.014	4.671	412	14	8	734.978,3
PAÍS VASCO	2.667	17.166	830	14.983	872	449	32	1.881.169,6
RIOJA, LA	843	7.841	281	7.444	92	16	8	587.311,3
TOTAL	115.221	615.072	70.469	524.378	13.337	6.749	139	45.027.543,8

Fuente: Visados de dirección de obra. Boletín Estadístico. D.G. Programación Económica y Presupuestos. Mº de Fomento.

4. Obras en edificación

16. Visados de dirección de obra. Número de visados por Comunidades Autónomas según tipo de obra. Año 2007

COMUNIDADES AUTÓNOMAS	Total	Obra nueva	Ampliación	Reforma y/o restauración de edificios	Reforma de locales	Refuerzo o consolidación de edificios	Urbanización	Demolición	Otros
ANDALUCÍA	29.936	17.139	1.803	6.785	1.835	83	491	1.405	395
ARAGÓN	4.692	2.331	166	1.302	328	1	157	393	14
ASTURIAS, PRINCIPADO DE	7.433	2.232	153	3.867	924	-	58	186	13
BALEARS, ILLES	5.346	2.645	576	1.225	125	8	60	355	352
CANARIAS	6.322	3.438	478	1.331	409	2	206	347	111
CANTABRIA	2.087	818	32	920	227	-	21	61	8
CASTILLA - LA MANCHA	11.654	8.915	452	1.067	397	6	152	505	160
CASTILLA Y LEÓN	10.275	6.968	310	1.749	563	9	286	331	59
CATALUÑA	17.880	12.344	777	2.539	279	85	297	1.323	236
COMUNIDAD VALENCIANA	18.457	9.686	1.527	4.049	841	36	346	1.233	739
EXTREMADURA	6.362	3.193	237	2.288	442	8	61	119	14
GALICIA	8.482	5.513	292	1.743	580	5	141	162	46
MADRID, COMUNIDAD DE	9.378	4.163	363	3.225	856	-	90	1	680
MURCIA, REGIÓN DE	6.234	3.910	340	845	200	-	33	577	329
NAVARRA, C. FORAL DE	1.515	1.062	35	320	16	1	63	10	8
PAÍS VASCO	4.511	1.395	58	1.988	758	9	199	96	8
RIOJA, LA	1.166	605	27	367	45	2	38	76	6
TOTAL	151.730	86.357	7.626	35.610	8.825	255	2.699	7.180	3.178

Fuente: Visados de dirección de obra. Boletín Estadístico. D.G. Programación Económica y Presupuestos. Mº de Fomento.

4. Obras en edificación

16. Visados de dirección de obra. Número de visados por Comunidades Autónomas según tipo de obra. Año 2008

COMUNIDADES AUTÓNOMAS	Total	Obra nueva	Ampliación	Reforma y/o restauración de edificios	Reforma de locales	Refuerzo o consolidación de edificios	Urbanización	Demolición	Otros
ANDALUCÍA	22.543	10.406	1.603	7.042	1.772	117	459	826	318
ARAGÓN	3.755	1.563	143	1.260	353	11	192	217	16
ASTURIAS, PRINCIPADO DE	6.529	1.632	137	3.818	779	5	48	101	9
BALEARS, ILLES	4.110	1.647	485	1.313	134	11	45	216	259
CANARIAS	4.393	1.949	389	1.167	389	17	190	206	86
CANTABRIA	1.601	490	29	801	199	-	25	46	11
CASTILLA - LA MANCHA	7.789	5.399	438	1.077	259	16	118	359	123
CASTILLA Y LEÓN	8.188	5.160	308	1.803	420	16	223	219	39
CATALUÑA	8.420	4.748	518	2.129	286	55	113	436	135
COMUNIDAD VALENCIANA	11.701	4.622	1.049	3.792	681	59	382	571	545
EXTREMADURA	5.602	2.488	221	2.457	325	11	40	46	14
GALICIA	6.814	3.924	305	1.736	540	12	163	100	34
MADRID, COMUNIDAD DE	6.792	2.548	280	2.864	701	-	59	1	339
MURCIA, REGIÓN DE	3.954	2.225	281	782	183	1	33	256	193
NAVARRA, C. FORAL DE	1.556	812	57	535	76	3	43	27	3
PAÍS VASCO	3.630	959	54	1.734	624	12	167	69	11
RIOJA, LA	955	387	36	369	47	2	52	54	8
TOTAL	108.332	50.959	6.333	34.679	7.768	348	2.352	3.750	2.143

Fuente: Visados de dirección de obra. Boletín Estadístico. D.G. Programación Económica y Presupuestos. Mº de Fomento.