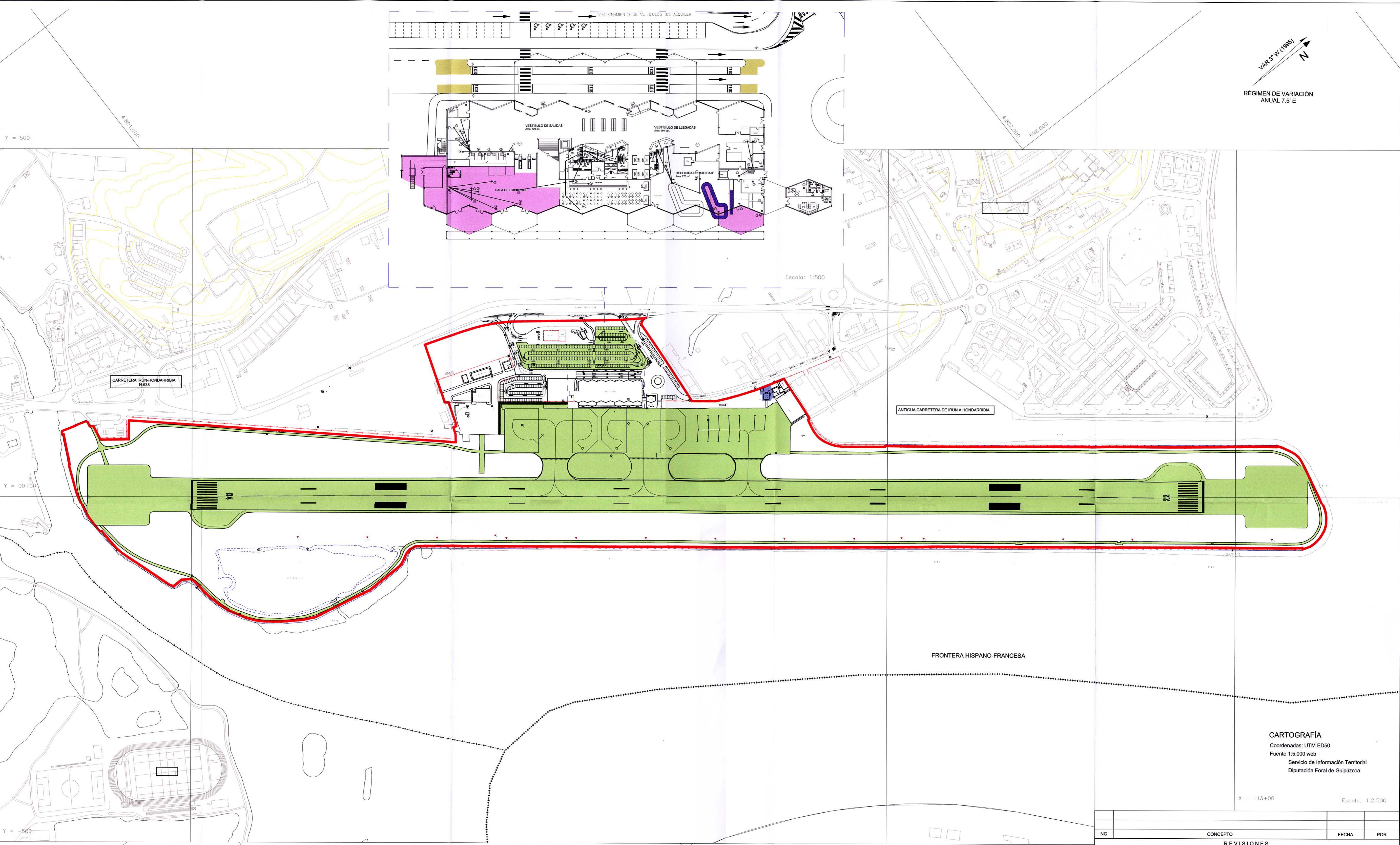


VAR 3° W (1985)
 RÉGIMEN DE VARIACIÓN ANUAL 7.5' E



CARTOGRAFÍA
 Coordenadas: UTM ED50
 Fuente 1:5.000 web
 Servicio de Información Territorial
 Diputación Foral de Guipúzcoa

- LÍMITE DE LA ZONA DE SERVICIO PROPUESTA
- ACTUACIONES INMEDIATAS
 - Reubicación de umbrales y sistemas PAPI
 - Borrado y repintado de señales y desmontaje y reubicación de luces
 - Construcción de plataformas de viraje
 - Adecuación de extremos de pista a su uso como RESA
 - Borrado y repintado de señales en plataforma
 - Instalación de barreras anti-chorro
 - Ensanche de la calle de rodaje B
 - Cerramiento del aparcamiento de vehículos
 - Instalación centralita telefónica
 - Reposición del camino perimetral en extremos de pista
 - Refuerzo de camino perimetral
 - Adquisición de equipos para Torre de Control
- PRIMER HORIZONTE
 - Ampliación sala de embarque y reubicación patio de camións, cuadros eléctricos y oficina
 - Nuevo almacén carga
 - Instalación sistema de climatización
 - Nueva sala VIP y ampliación espacios comerciales
 - Instalación hipódromo de recogida de equipajes y reubicación cinta de equipajes especiales
- SEGUNDO HORIZONTE
 - Ampliación aceras y carriles para taxis
- HORIZONTE DESARROLLO PREVISIBLE
 - Nueva Torre de Control

NG	CONCEPTO	FECHA	POR
REVISIONES			
Aena		DIRECCIÓN DE PLANIFICACIÓN DE INFRAESTRUCTURAS	
CALCULADO		AEROPUERTO DE SAN SEBASTIÁN	
DIBUJADO		PLAN DIRECTOR	
COMPROBADO		FASES DE ACTUACIÓN	
PROYECTADO			
DIRIGIDO			
HOJA Nº	PLANO Nº	FECHA	EDICIÓN
	9	MAYO 2006	Varias