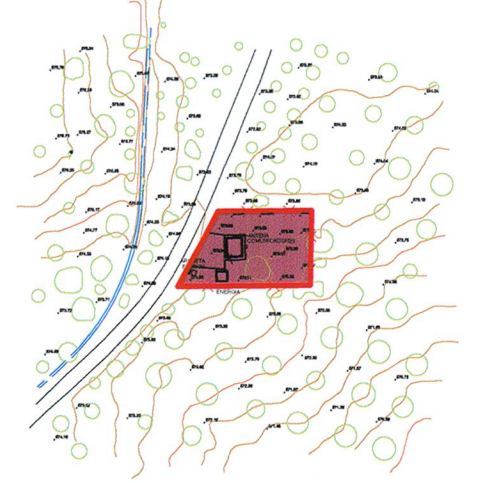
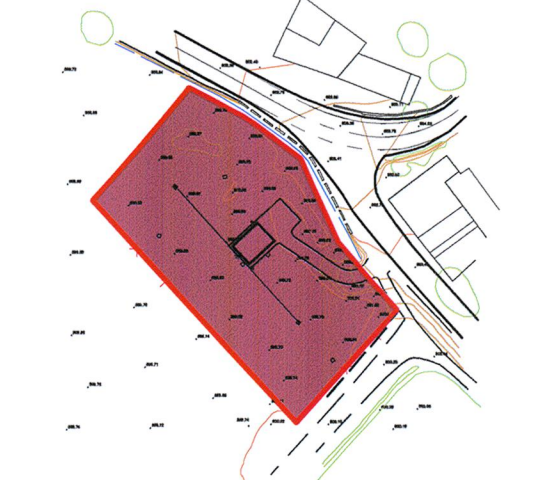


T. MUNICIPAL DE LÁCHAR		ESCALA 1:2.000
GR	X	Y
NDB/L	425.468.000	4.116.293.000



T. MUNICIP. DE PINOS PUENTE		ESCALA 1:2.000
GRD	X	Y
OM 09	422.152.000	4.116.286.000

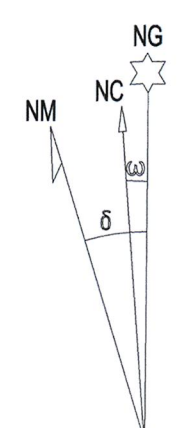
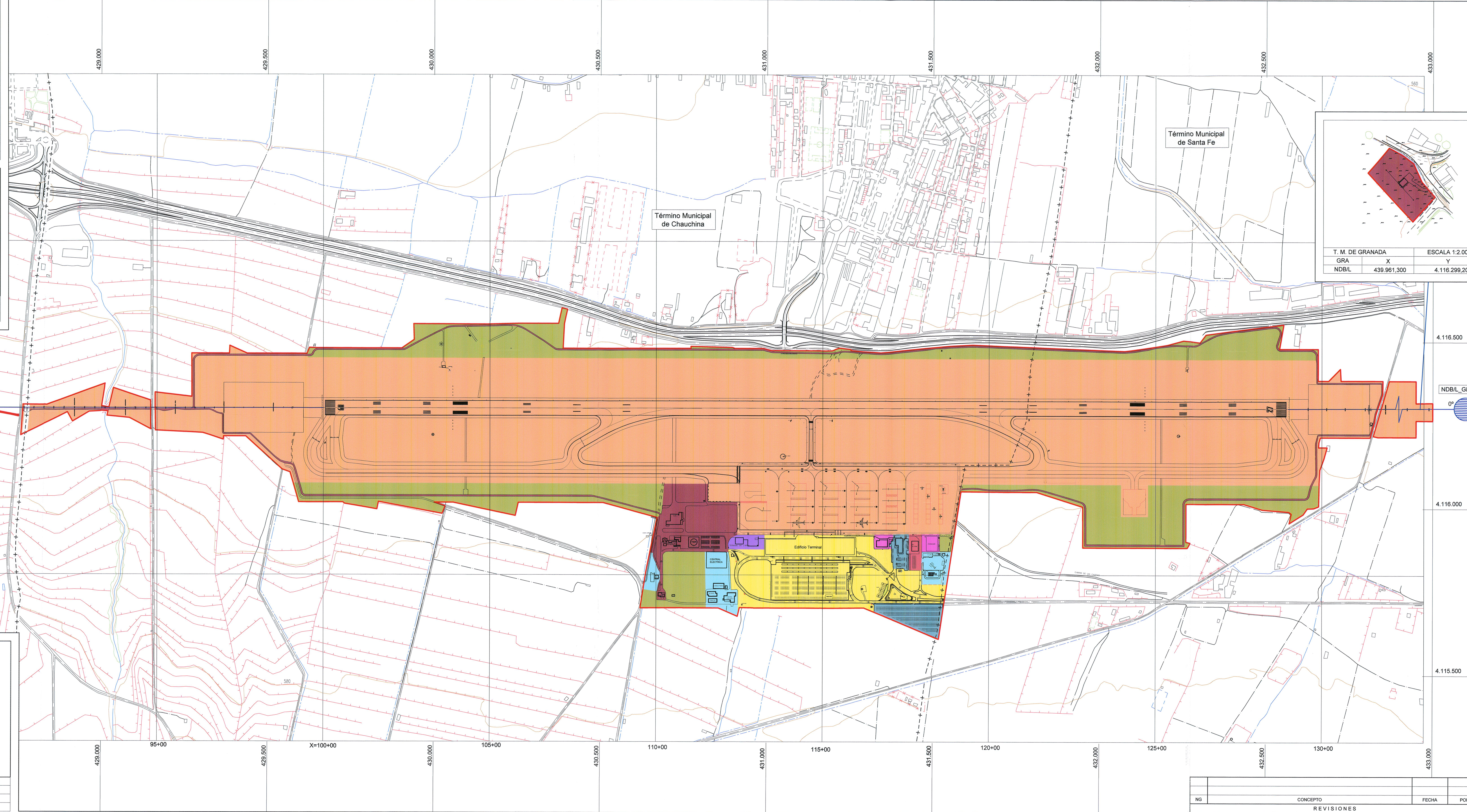


T. M. DE GRANADA		ESCALA 1:2.000
GRA	X	Y
NDB/L	439.961.300	4.116.299.200

OM 09
NDB/L GR
Y=0,00
VOR GDA
DME GDA

NDB/L_GRA
0°

T. M. DE MORALEDA DE ZAFAYONA		ESCALA 1:5.000
GDA	X	Y
VOR	412.156.295	4.115.859.034
DME	412.156.295	4.115.859.034



Valor medio de la declinación magnética para el 1 de Enero de 1999 5°3 07' Oeste
La declinación disminuye cada año 7,1"
Huso 30. Convergencia de la cuadrícula ω=0°27'56"
Factor de escala = 0,999657

- SUBSISTEMA DE ACTIVIDADES AEROPORTUARIAS**
- SUBSISTEMA DE MOVIMIENTO DE AERONAVES
 - ZONA DE PASAJEROS
 - ZONA DE CARGA
 - ZONA DE SERVICIOS
 - ZONA DE APOYO A LA AERONAVE
 - ZONA DE AVIACIÓN GENERAL
 - ZONA DE ABASTECIMIENTO
 - ZONA DE ACTIVIDADES COMPLEMENTARIAS
 - ZONA DE RESERVA AEROPORTUARIA

- LIMITE DE LA ZONA DE SERVICIO PROPUESTA
- LIMITE MUNICIPAL
- AYUDAS RADIOELÉCTRICAS

CARTOGRAFÍA
Coordenadas: UTM ED50
Fuente: Aena
Año: 2007
Escala: 1:5.000

REVISIONES		FECHA	POR
NG	CONCEPTO		

	DIRECCIÓN DE PLANIFICACIÓN DE INFRAESTRUCTURAS	
	AEROPUERTO DE GRANADA	
	PLAN DIRECTOR	
	ZONA DE SERVICIO PROPUESTA ACTIVIDADES AEROPORTUARIAS	

HOJA Nº	PLANO Nº	FECHA	ESCALA	EDICIÓN
	4.2	MARZO 2010	1:5.000	