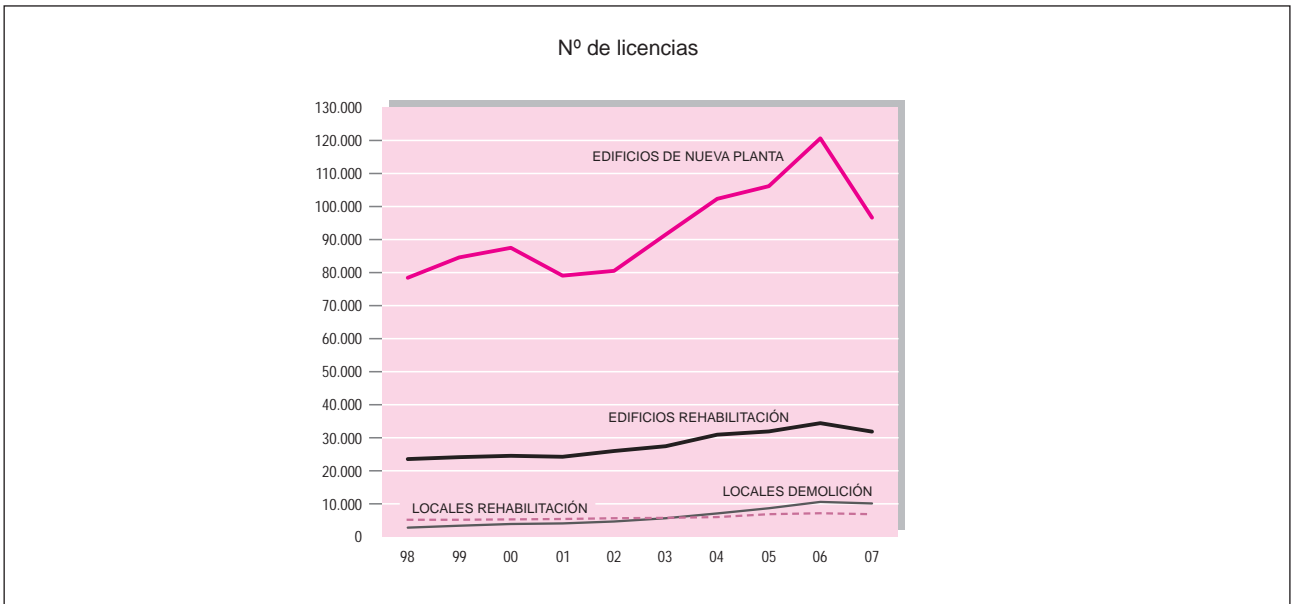
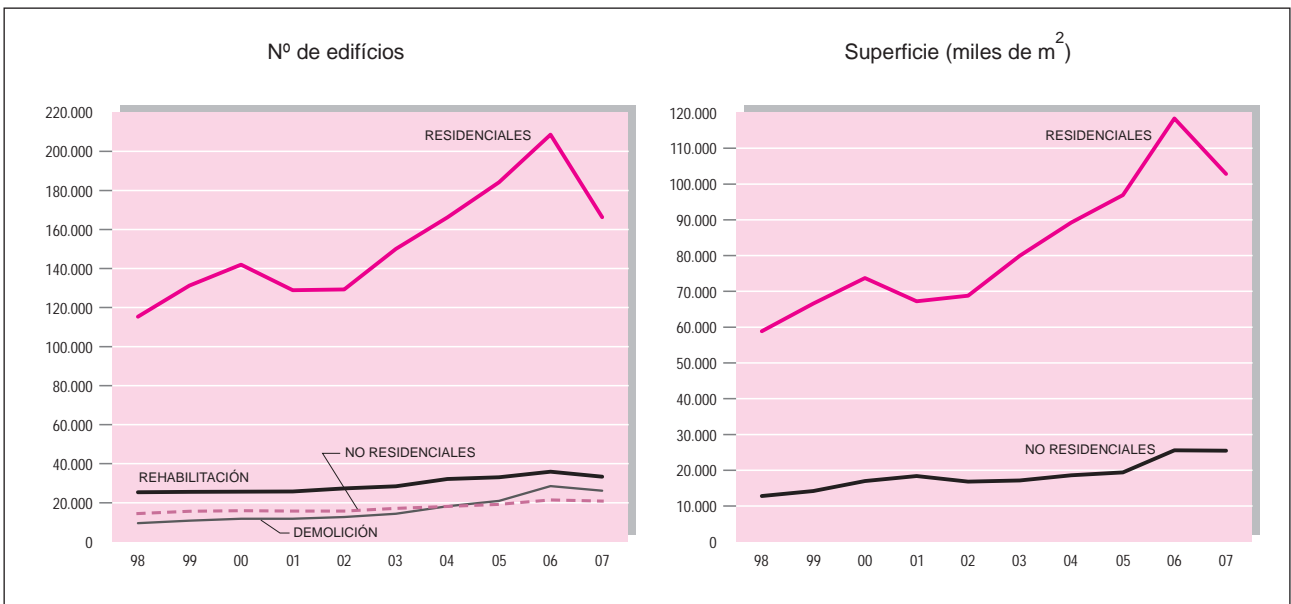


Construcción de edificios
y obras
en edificación:
Licencias Municipales
y Visados
de dirección de obra

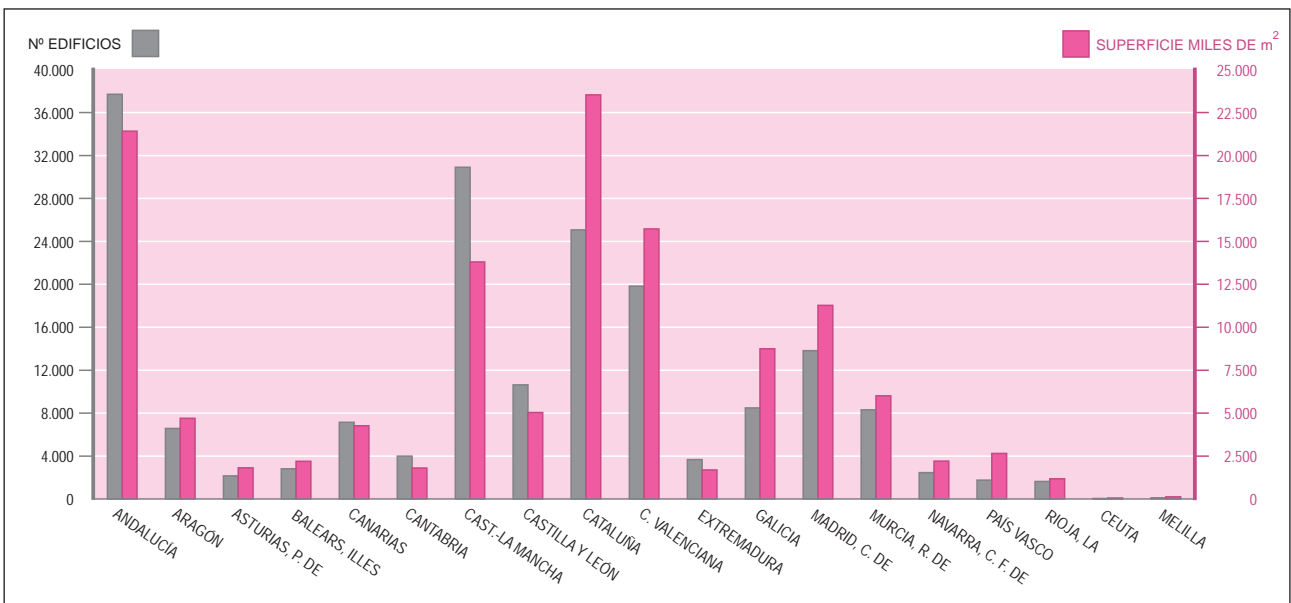
4.1. EVOLUCIÓN DE LAS LICENCIAS CONCEDIDAS POR TIPO DE OBRA. 1998-2007



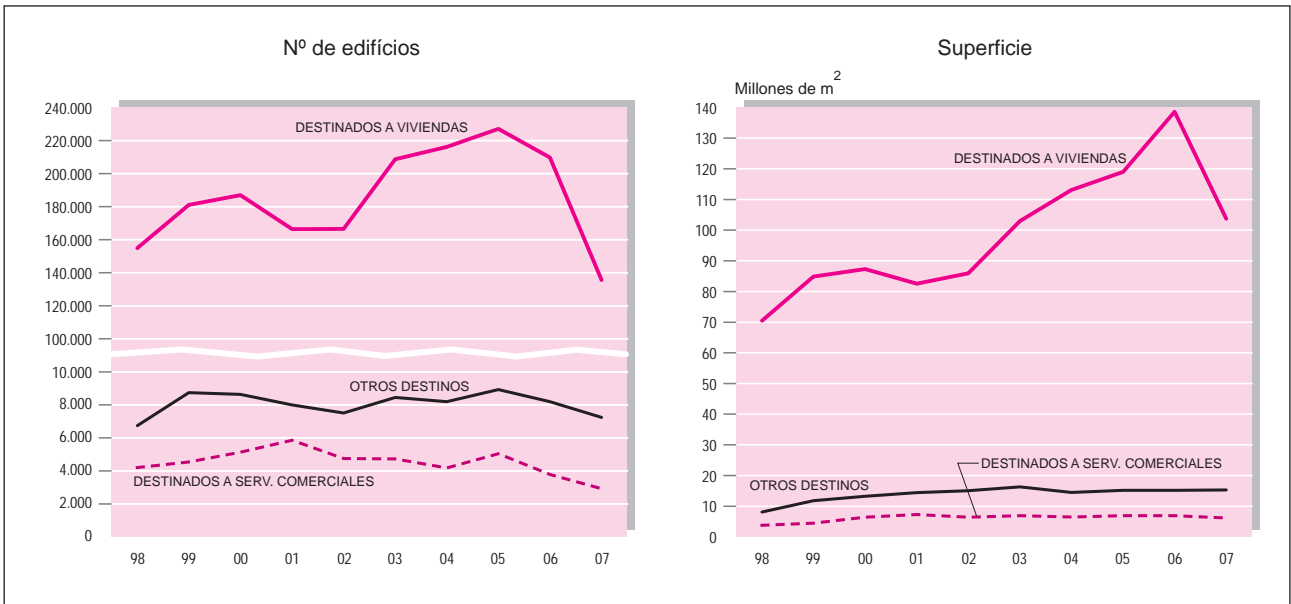
4.2. EVOLUCIÓN DE LAS LICENCIAS DE OBRA: EDIFICIOS Y SUPERFICIE SEGÚN TIPO DE OBRA. 1998-2007



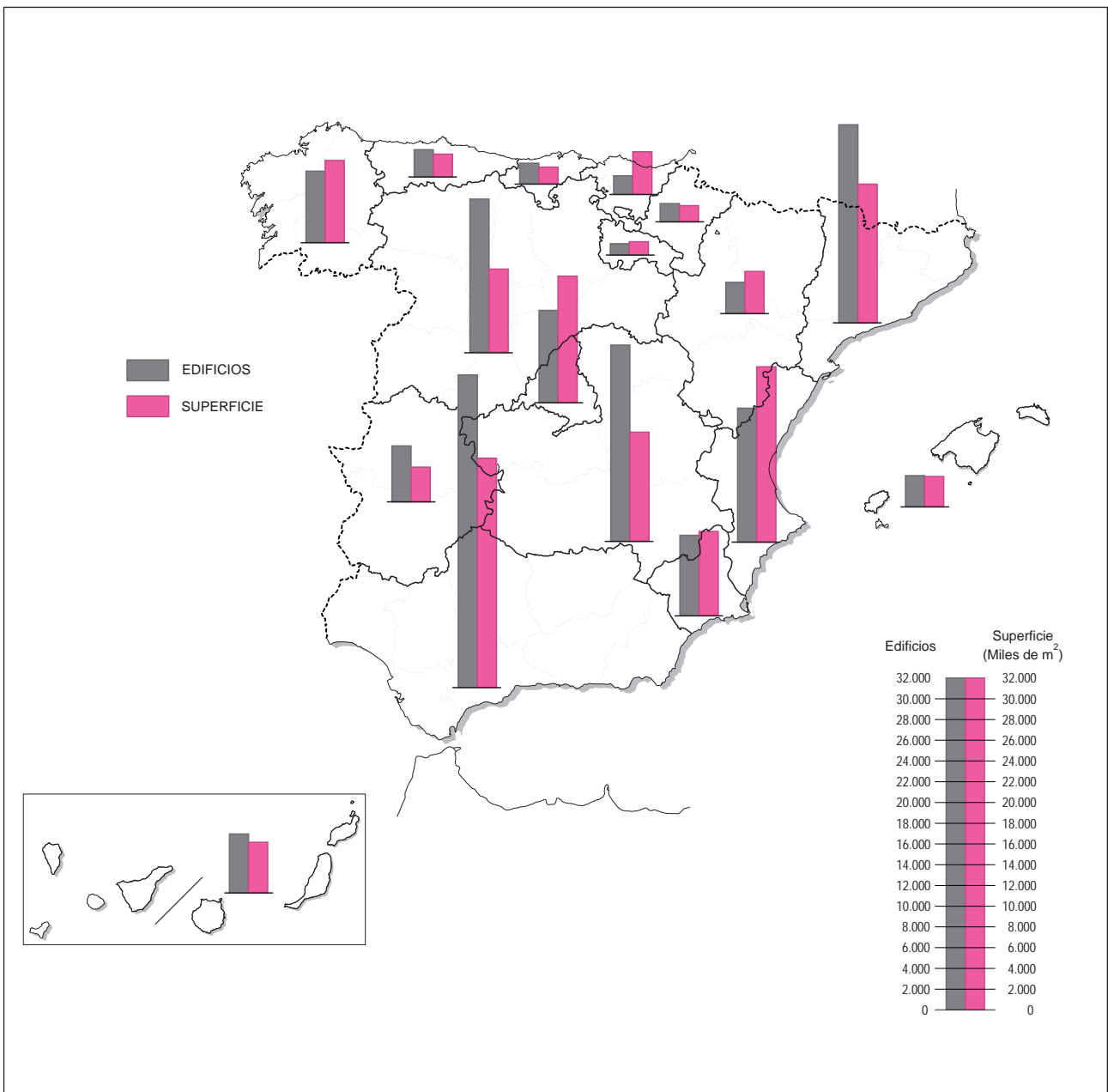
4.3. LICENCIAS DE OBRA: EDIFICIOS Y SUPERFICIES A CONSTRUIR DE NUEVA PLANTA POR CC. AA. 2007



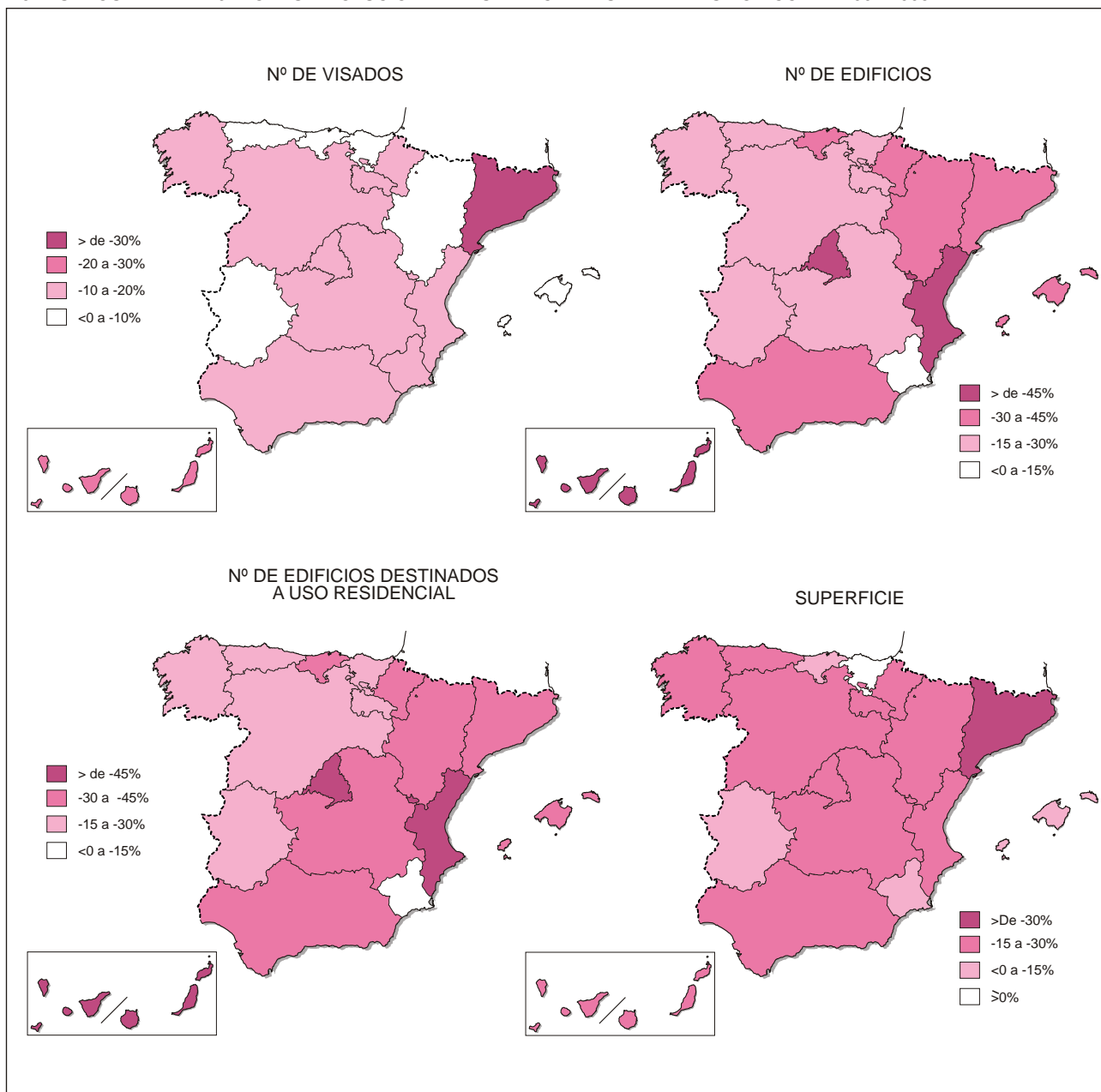
4.4. EVOLUCIÓN DE LOS VISADOS DE APAREJADORES: OBRA NUEVA. EDIFICIOS Y SUPERFICIE SEGÚN DESTINO. 1998-2007



4.5. VISADOS DE APAREJADORES: OBRA NUEVA. EDIFICIOS Y SUPERFICIE POR COMUNIDADES AUTÓNOMAS. 2007



4.6. VISADOS DE APAREJADORES. EVOLUCIÓN DE LAS PRINCIPALES VARIABLES POR CC. AA. 2007-2006



4. Construcción de edificios. Licencias Municipales

1.1. N.º de licencias según tipo de obra.

AÑOS	TOTAL	NUEVA PLANTA			REHABILITACIÓN				DEMOLICIÓN TOTAL EXCLUSIVA- MENTE
		TOTAL	CON DEMOLICIÓN PREVIA	SIN DEMOLICIÓN	EN EDIFICIOS			EN LOCALES	
					TOTAL	DEMOLICIÓN PARCIAL PREVIA	SIN DEMOLICIÓN		
2001	112.883	79.087	5.312	73.775	24.295	8.886	15.409	5.421	4.080
2002	116.903	80.533	5.194	75.339	26.037	9.167	16.870	5.659	4.674
2003	130.422	91.526	6.181	85.345	27.493	10.027	17.466	5.749	5.654
2004	146.408	102.333	7.642	94.691	30.961	11.858	19.103	6.020	7.094
2005	153.742	106.208	8.147	98.061	31.934	11.757	20.177	6.886	8.714
2006	172.844	120.664	11.508	109.156	34.431	13.188	21.243	7.162	10.587
2007	145.555	96.626	9.173	87.453	31.905	11.691	20.214	6.902	10.122

Fuente: Construcción de Edificios. D.G. de Programación Económica. Mº de Fomento.

4. Construcción de edificios. Licencias Municipales

1.2. N.º de licencias según tipo de obra por Comunidades Autónomas. Año 2006

COMUNIDADES AUTÓNOMAS	TOTAL	NUEVA PLANTA			REHABILITACIÓN				DEMOLICIÓN TOTAL EXCLUSIVAMENTE
		TOTAL	CON DEMOLICIÓN PREVIA	SIN DEMOLICIÓN	EN EDIFICIOS			EN LOCALES	
					TOTAL	DEMOLICIÓN PARCIAL PREVIA	SIN DEMOLICIÓN		
ANDALUCÍA	39.617	29.435	3.751	25.684	6.406	2.426	3.980	1.878	1.898
ARAGÓN	4.923	2.441	173	2.268	1.198	561	637	827	457
ASTURIAS, PRINCIPADO DE	3.355	1.877	84	1.793	1.086	601	485	343	49
BALEARS, ILLES	4.316	2.374	209	2.165	1.492	525	967	177	273
CANARIAS	5.052	4.182	222	3.960	725	125	600	39	106
CANTABRIA	2.060	1.274	57	1.217	457	201	256	296	33
CASTILLA-LA MANCHA	17.398	14.957	1.058	13.899	1.186	346	840	560	695
CASTILLA Y LEÓN	7.517	5.921	683	5.238	1.115	563	552	317	164
CATALUÑA	33.177	22.002	1.956	20.046	7.762	2.633	5.129	317	3.096
COMUNIDAD VALENCIANA	18.578	11.584	1.165	10.419	4.723	1.433	3.290	514	1.757
EXTREMADURA	4.165	2.498	471	2.027	1.253	859	394	321	93
GALICIA	8.118	5.944	236	5.708	1.486	818	668	397	291
MADRID, COMUNIDAD DE	9.813	6.820	605	6.215	1.669	523	1.146	774	550
MURCIA, REGIÓN DE	6.129	4.203	93	4.110	912	151	761	161	853
NAVARRA, C. FORAL DE	2.127	1.335	278	1.057	655	249	406	96	41
PAÍS VASCO	5.171	2.928	331	2.597	2.147	1.119	1.028	0	96
RIOJA, LA	1.088	762	66	696	124	43	81	100	102
CEUTA, CIUDAD AUTÓNOMA DE	71	37	6	31	9	4	5	9	16
MELILLA, CIUDAD AUTÓNOMA DE	169	90	64	26	26	8	18	36	17
TOTAL NACIONAL	172.844	120.664	11.508	109.156	34.431	13.188	21.243	7.162	10.587

Fuente: Construcción de Edificios. D.G. de Programación Económica. Mº de Fomento.

4. Construcción de edificios. Licencias Municipales

1.2. N.º de licencias según tipo de obra por Comunidades Autónomas. Año 2007

COMUNIDADES AUTÓNOMAS	TOTAL	NUEVA PLANTA			REHABILITACIÓN				DEMOLICIÓN TOTAL EXCLUSIVAMENTE
		TOTAL	CON DEMOLICIÓN PREVIA	SIN DEMOLICIÓN	EN EDIFICIOS			EN LOCALES	
					TOTAL	DEMOLICIÓN PARCIAL PREVIA	SIN DEMOLICIÓN		
ANDALUCÍA	29.470	20.881	2.512	18.369	5.331	2.069	3.262	1.536	1.722
ARAGÓN	4.814	2.239	141	2.098	1.190	545	645	998	387
ASTURIAS, PRINCIPADO DE	3.051	1.726	88	1.638	1.003	581	422	275	47
BALEARS, ILLES	4.351	2.369	210	2.159	1.332	474	858	178	472
CANARIAS	4.012	3.316	195	3.121	551	99	452	47	98
CANTABRIA	1.714	1.013	54	959	338	177	161	301	62
CASTILLA-LA MANCHA	15.089	12.461	770	11.691	1.280	460	820	564	784
CASTILLA Y LEÓN	5.946	4.953	456	4.497	707	260	447	127	159
CATALUÑA	28.344	17.844	1.872	15.972	7.428	2.329	5.099	346	2.726
COMUNIDAD VALENCIANA	16.436	9.736	1.042	8.694	4.616	1.221	3.395	503	1.581
EXTREMADURA	3.676	2.037	439	1.598	1.204	858	346	366	69
GALICIA	8.933	6.506	230	6.276	1.629	742	887	427	371
MADRID, COMUNIDAD DE	7.736	4.755	544	4.211	1.604	330	1.274	814	563
MURCIA, REGIÓN DE	5.588	3.695	79	3.616	764	135	629	217	912
NAVARRA, C. FORAL DE	2.070	1.244	227	1.017	631	301	330	150	45
PAÍS VASCO	3.407	1.149	156	993	2.204	1.065	1.139	0	54
RIOJA, LA	709	555	59	496	59	35	24	49	46
CEUTA, CIUDAD AUTÓNOMA DE	53	32	8	24	9	4	5	1	11
MELILLA, CIUDAD AUTÓNOMA DE	156	115	91	24	25	6	19	3	13
TOTAL NACIONAL	145.555	96.626	9.173	87.453	31.905	11.691	20.214	6.902	10.122

Fuente: Construcción de Edificios. D.G. de Programación Económica. Mº de Fomento.

4. Construcción de edificios. Licencias Municipales

2.1. N.º de edificios según tipo de obra

AÑOS	EDIFICIOS DE NUEVA PLANTA						EDIFICIOS A REHABILITAR	EDIFICIOS A DEMOLER
	TOTAL	EDIFICIOS RESIDENCIALES			EDIFICIOS NO RESIDENCIALES			
		TOTAL	VIVIENDA FAMILIAR	RESIDENCIA COLECTIVA PERMANENTE		RESIDENCIA COLECTIVA EVENTUAL		
2001	144.576	128.874	128.178	220	476	15.702	25.818	11.799
2002	145.048	129.279	128.819	166	294	15.769	27.336	12.718
2003	167.138	150.064	149.456	201	407	17.074	28.392	14.420
2004	184.278	166.180	165.584	247	349	18.098	32.229	18.165
2005	203.377	184.218	183.566	190	462	19.159	33.086	20.997
2006	230.044	208.631	208.016	306	309	21.413	35.856	28.480
2007	187.147	166.322	165.833	197	292	20.825	33.359	26.141

Fuente: Construcción de Edificios. D.G. de Programación Económica. Mº de Fomento.

4. Construcción de edificios. Licencias Municipales

2.2. N.º de edificios según tipo de obra por Comunidades Autónomas. Año 2006

COMUNIDADES AUTÓNOMAS	EDIFICIOS DE NUEVA PLANTA						EDIFICIOS A REHABILITAR	EDIFICIOS A DEMOLER
	TOTAL	EDIFICIOS RESIDENCIALES				EDIFICIOS NO RESIDENCIALES		
		TOTAL	VIVIENDA FAMILIAR	RESIDENCIA COLECTIVA PERMANENTE	RESIDENCIA COLECTIVA EVENTUAL			
ANDALUCÍA	52.516	46.792	46.622	128	42	5.724	6.621	6.441
ARAGÓN	6.141	4.774	4.757	4	13	1.367	1.212	964
ASTURIAS, PRINCIPADO DE	2.400	2.175	2.119	6	50	225	1.146	183
BALEARIS, ILLES	2.979	2.776	2.769	4	3	203	1.552	547
CANARIAS	8.010	7.622	7.616	0	6	388	752	389
CANTABRIA	4.785	4.683	4.675	0	8	102	460	100
CASTILLA-LA MANCHA	33.541	30.755	30.711	16	28	2.786	1.215	2.155
CASTILLA Y LEÓN	12.643	12.093	12.043	14	36	550	1.142	922
CATALUÑA	30.592	28.317	28.228	36	53	2.275	8.145	7.485
COMUNIDAD VALENCIANA	25.349	23.082	23.024	27	31	2.267	4.809	3.600
EXTREMADURA	4.716	3.926	3.912	3	11	790	1.299	605
GALICIA	7.899	7.462	7.453	3	6	437	1.468	739
MADRID, COMUNIDAD DE	19.196	17.657	17.621	27	9	1.539	1.747	1.584
MURCIA, REGIÓN DE	7.740	6.890	6.854	27	9	850	1.284	1.168
NAVARRA, C. FORAL DE	2.999	2.853	2.850	0	3	146	662	436
PAÍS VASCO	6.144	4.530	4.522	8	0	1.614	2.185	836
RIOJA, LA	2.249	2.100	2.096	3	1	149	121	209
CEUTA, CIUDAD AUTÓNOMA DE	40	39	39	0	0	1	9	22
MELILLA, CIUDAD AUTÓNOMA DE	105	105	105	0	0	0	27	95
TOTAL NACIONAL	230.044	208.631	208.016	306	309	21.413	35.856	28.480

Fuente: Construcción de Edificios. D.G. de Programación Económica. Mº de Fomento.

4. Construcción de edificios. Licencias Municipales

2.2. N.º de edificios según tipo de obra por Comunidades Autónomas. Año 2007

COMUNIDADES AUTÓNOMAS	EDIFICIOS DE NUEVA PLANTA						EDIFICIOS A REHABILITAR	EDIFICIOS A DEMOLER
	TOTAL	EDIFICIOS RESIDENCIALES				EDIFICIOS NO RESIDENCIALES		
		TOTAL	VIVIENDA FAMILIAR	RESIDENCIA COLECTIVA PERMANENTE	RESIDENCIA COLECTIVA EVENTUAL			
ANDALUCÍA	37.693	32.975	32.892	58	25	4.718	5.527	6.197
ARAGÓN	6.575	4.639	4.597	10	32	1.936	1.311	817
ASTURIAS, PRINCIPADO DE	2.147	1.976	1.951	4	21	171	1.046	183
BALEARIS, ILLES	2.809	2.615	2.606	5	4	194	1.338	809
CANARIAS	7.141	6.812	6.809	2	1	329	677	376
CANTABRIA	4.007	3.909	3.896	0	13	98	357	134
CASTILLA-LA MANCHA	30.907	27.715	27.683	14	18	3.192	1.378	2.038
CASTILLA Y LEÓN	10.641	9.811	9.771	30	10	830	717	812
CATALUÑA	25.073	22.444	22.383	18	43	2.629	7.725	6.412
COMUNIDAD VALENCIANA	19.830	17.539	17.494	20	25	2.291	4.663	3.283
EXTREMADURA	3.680	3.149	3.086	3	60	531	1.215	599
GALICIA	8.485	7.920	7.899	7	14	565	1.628	908
MADRID, COMUNIDAD DE	13.827	12.489	12.458	16	15	1.338	1.861	1.399
MURCIA, REGIÓN DE	8.304	7.406	7.395	3	8	898	871	1.206
NAVARRA, C. FORAL DE	2.463	2.234	2.230	2	2	229	638	322
PAÍS VASCO	1.766	1.062	1.062	0	0	704	2.302	381
RIOJA, LA	1.643	1.479	1.473	5	1	164	64	126
CEUTA, CIUDAD AUTÓNOMA DE	33	30	30	0	0	3	14	24
MELILLA, CIUDAD AUTÓNOMA DE	123	118	118	0	0	5	27	115
TOTAL NACIONAL	187.147	166.322	165.833	197	292	20.825	33.359	26.141

Fuente: Construcción de Edificios. D.G. de Programación Económica. Mº de Fomento.

4. Construcción de edificios. Licencias Municipales

2.3. N.º de edificios no residenciales de nueva planta según destino

AÑOS	TOTAL	EXPLOTAC. AGRARIAS Y PESQUERAS	INDUSTRIA	TRANSPORTE Y COMUNICAC.	ALMACENES	SERVICIOS BUROCRÁTIC.	SERVICIOS COMERCIALES	OTROS SERVICIOS
2001	15.702	2.391	5.732	278	4.571	417	914	1.399
2002	15.769	2.517	5.507	182	4.657	419	810	1.677
2003	17.074	3.013	6.256	243	4.545	447	986	1.584
2004	18.098	2.648	6.870	325	5.004	465	908	1.878
2005	19.159	2.693	8.080	255	5.197	460	984	1.490
2006	21.413	3.161	8.710	346	5.471	684	956	2.085
2007	20.825	2.698	8.089	364	5.886	755	815	2.218

Fuente: Construcción de Edificios. D.G. de Programación Económica. Mº de Fomento.

4. Construcción de edificios. Licencias Municipales

2.4. N.º de edificios no residenciales de nueva planta según destino por Comunidades Autónomas. Año 2006

COMUNIDADES AUTÓNOMAS	TOTAL	EXPLOTAC. AGRARIAS Y PESQUERAS	INDUSTRIA	TRANSPORTE Y COMUNICAC.	ALMACENES	SERVICIOS BUROCRÁTIC.	SERVICIOS COMERCIALES	OTROS SERVICIOS
ANDALUCÍA	5.724	1.341	1.702	39	1.785	163	300	394
ARAGÓN	1.367	256	157	4	849	24	37	40
ASTURIAS, PRINCIPADO DE	225	45	73	14	57	10	2	24
BALEARS, ILLES	203	56	33	3	28	10	8	65
CANARIAS	388	109	129	1	59	28	43	19
CANTABRIA	102	6	53	3	23	1	9	7
CASTILLA-LA MANCHA	2.786	500	1.368	29	480	34	82	293
CASTILLA Y LEÓN	550	58	215	15	107	4	44	107
CATALUÑA	2.275	177	947	129	691	84	93	154
COMUNIDAD VALENCIANA	2.267	137	833	21	657	137	135	347
EXTREMADURA	790	88	158	2	98	60	16	368
GALICIA	437	84	115	11	165	9	24	29
MADRID, COMUNIDAD DE	1.539	13	1.083	17	114	63	114	135
MURCIA, REGIÓN DE	850	202	268	18	215	37	34	76
NAVARRA, C. FORAL DE	146	25	76	--	22	9	1	13
PAÍS VASCO	1.614	21	1.464	37	74	8	2	8
RIOJA, LA	149	43	36	3	47	3	12	5
CEUTA, CIUDAD AUTÓNOMA DE	1	--	--	--	--	--	--	1
MELILLA, CIUDAD AUTÓNOMA DE	0	--	--	--	--	--	--	--
TOTAL NACIONAL	21.413	3.161	8.710	346	5.471	684	956	2.085

Fuente: Construcción de Edificios. D.G. de Programación Económica. Mº de Fomento.

4. Construcción de edificios. Licencias Municipales

2.4. N.º de edificios no residenciales de nueva planta según destino por Comunidades Autónomas. Año 2007

COMUNIDADES AUTÓNOMAS	TOTAL	EXPLOTAC. AGRARIAS Y PESQUERAS	INDUSTRIA	TRANSPORTE Y COMUNICAC.	ALMACENES	SERVICIOS BUROCRÁTIC.	SERVICIOS COMERCIALES	OTROS SERVICIOS
ANDALUCÍA	4.718	961	1.458	39	1.599	93	202	366
ARAGÓN	1.936	228	151	6	1.464	26	19	42
ASTURIAS, PRINCIPADO DE	171	40	38	18	38	14	7	16
BALEARS, ILLES	194	10	92	8	20	10	15	39
CANARIAS	329	81	89	2	55	29	43	30
CANTABRIA	98	9	42	0	11	8	8	20
CASTILLA-LA MANCHA	3.192	370	1.537	10	452	48	114	661
CASTILLA Y LEÓN	830	117	312	5	212	20	15	149
CATALUÑA	2.629	152	1.275	149	704	99	84	166
COMUNIDAD VALENCIANA	2.291	153	1.050	41	575	72	95	305
EXTREMADURA	531	101	194	15	49	99	23	50
GALICIA	565	131	154	7	165	14	24	70
MADRID, COMUNIDAD DE	1.338	12	896	2	160	97	43	128
MURCIA, REGIÓN DE	898	140	265	57	233	73	54	76
NAVARRA, C. FORAL DE	229	40	57	2	49	4	19	58
PAÍS VASCO	704	134	396	2	51	41	46	34
RIOJA, LA	164	19	81	--	48	7	3	6
CEUTA, CIUDAD AUTÓNOMA DE	3	--	2	--	1	--	--	--
MELILLA, CIUDAD AUTÓNOMA DE	5	--	--	1	--	1	1	2
TOTAL NACIONAL	20.825	2.698	8.089	364	5.886	755	815	2.218

Fuente: Construcción de Edificios. D.G. de Programación Económica. Mº de Fomento.

4. Construcción de edificios. Licencias Municipales

3.1. Superficie a construir según destino (miles m²) en edificios de nueva planta

AÑOS	TOTAL EDIFICIOS	EDIFICIOS RESIDENCIALES DESTINADOS A				TOTAL EDIFICIOS NO RESIDENCIALES
		TOTAL	VIVIENDA	RESIDENCIA COLECTIVA PERMANENTE	RESIDENCIA COLECTIVA EVENTUAL	
2001	85.593	67.215	65.129	564	1.522	18.378
2002	85.627	68.807	67.013	671	1.123	16.820
2003	97.087	79.936	77.946	734	1.256	17.151
2004	109.497	90.912	89.254	630	1.028	18.585
2005	117.911	98.506	96.895	615	996	19.405
2006	143.901	118.310	116.693	680	937	25.591
2007	128.254	102.790	101.145	752	893	25.464

Fuente: Construcción de Edificios. D.G. de Programación Económica. Mº de Fomento.

4. Construcción de edificios. Licencias Municipales

3.2. Superficie a construir según destino (miles m²) en edificios de nueva planta por Comunidades Autónomas. Año 2006

COMUNIDADES AUTÓNOMAS	TOTAL EDIFICIOS	EDIFICIOS RESIDENCIALES DESTINADOS A				TOTAL EDIFICIOS NO RESIDENCIALES
		TOTAL	VIVIENDA	RESIDENCIA COLECTIVA PERMANENTE	RESIDENCIA COLECTIVA EVENTUAL	
ANDALUCÍA	28.491	23.729	23.505	123	101	4.762
ARAGÓN	4.752	3.394	3.299	16	79	1.358
ASTURIAS, PRINCIPADO DE	1.830	1.640	1.568	46	26	190
BALEARS, ILLES	1.937	1.667	1.652	11	4	270
CANARIAS	4.871	4.394	4.319	0	75	477
CANTABRIA	2.260	2.092	2.084	0	8	168
CASTILLA-LA MANCHA	14.036	11.588	11.480	77	31	2.448
CASTILLA Y LEÓN	5.878	5.097	5.060	12	25	781
CATALUÑA	24.076	20.244	19.945	111	188	3.832
COMUNIDAD VALENCIANA	18.011	15.027	14.691	91	245	2.984
EXTREMADURA	2.092	1.718	1.710	3	5	374
GALICIA	7.520	6.956	6.945	5	6	564
MADRID, COMUNIDAD DE	13.975	10.108	9.879	127	102	3.867
MURCIA, REGIÓN DE	5.998	5.053	4.999	27	27	945
NAVARRA, C. FORAL DE	1.363	1.228	1.218	0	10	135
PAÍS VASCO	5.091	2.794	2.767	27	0	2.297
RIOJA, LA	1.574	1.441	1.433	5	3	133
CEUTA, CIUDAD AUTÓNOMA DE	73	69	69	0	0	4
MELILLA, CIUDAD AUTÓNOMA DE	69	69	69	0	0	0
TOTAL NACIONAL	143.897	118.308	116.692	681	935	25.589

Fuente: Construcción de Edificios. D.G. de Programación Económica. Mº de Fomento.

4. Construcción de edificios. Licencias Municipales

3.2. Superficie a construir según destino (miles m²) en edificios de nueva planta por Comunidades Autónomas. Año 2007

COMUNIDADES AUTÓNOMAS	TOTAL EDIFICIOS	EDIFICIOS RESIDENCIALES DESTINADOS A				TOTAL EDIFICIOS NO RESIDENCIALES
		TOTAL	VIVIENDA	RESIDENCIA COLECTIVA PERMANENTE	RESIDENCIA COLECTIVA EVENTUAL	
ANDALUCÍA	21.416	18.371	17.963	203	205	3.045
ARAGÓN	4.707	3.188	3.046	46	96	1.519
ASTURIAS, PRINCIPADO DE	1.814	1.602	1.583	4	15	212
BALEARS, ILLES	2.192	1.877	1.860	13	4	315
CANARIAS	4.264	3.696	3.683	3	10	568
CANTABRIA	1.811	1.702	1.680	0	22	109
CASTILLA-LA MANCHA	13.801	10.838	10.808	18	12	2.963
CASTILLA Y LEÓN	5.032	4.084	3.903	170	11	948
CATALUÑA	23.531	17.671	17.371	119	181	5.860
COMUNIDAD VALENCIANA	15.727	12.754	12.613	35	106	2.973
EXTREMADURA	1.696	1.400	1.386	7	7	296
GALICIA	8.750	7.836	7.794	26	16	914
MADRID, COMUNIDAD DE	11.274	8.288	8.062	72	154	2.986
MURCIA, REGIÓN DE	6.009	5.154	5.100	10	44	855
NAVARRA, C. FORAL DE	2.210	1.850	1.822	20	8	360
PAÍS VASCO	2.652	1.242	1.242	0	0	1.410
RIOJA, LA	1.179	1.061	1.053	7	1	118
CEUTA, CIUDAD AUTÓNOMA DE	58	52	52	0	0	6
MELILLA, CIUDAD AUTÓNOMA DE	128	121	121	0	0	7
TOTAL NACIONAL	128.251	102.787	101.142	753	892	25.464

Fuente: Construcción de Edificios. D.G. de Programación Económica. Mº de Fomento.

4. Construcción de edificios. Licencias Municipales

3.3. Superficie a construir en edificios no residenciales según destino (miles m²)

AÑOS	TOTAL	EXPLOTAC. AGRARIAS Y PESQUERAS	INDUSTRIA	TRANSPORTE Y COMUNICAC.	ALMACENES	SERVICIOS BUROCRÁTIC.	SERVICIOS COMERCIALES	OTROS SERVICIOS
2001	18.376	1.031	8.013	524	3.984	1.338	2.128	1.358
2002	16.823	1.129	7.240	291	3.566	1.324	1.590	1.683
2003	17.147	1.449	6.909	373	3.023	1.532	2.260	1.601
2004	18.585	1.423	8.551	401	3.252	1.117	1.950	1.891
2005	19.407	1.140	8.643	442	3.878	1.129	2.093	2.082
2006	25.590	1.463	10.964	606	4.353	2.393	3.038	2.773
2007	25.463	1.166	9.669	598	4.271	2.967	2.329	4.463

Fuente: Construcción de Edificios. D.G. de Programación Económica. M° de Fomento.

4. Construcción de edificios. Licencias Municipales

3.4. Superficie a construir en edificios no residenciales según destino (miles m²) por Comunidades Autónomas. Año 2006

COMUNIDADES AUTÓNOMAS	TOTAL	EXPLOTAC. AGRARIAS Y PESQUERAS	INDUSTRIA	TRANSPORTE Y COMUNICAC.	ALMACENES	SERVICIOS BUROCRÁTIC.	SERVICIOS COMERCIALES	OTROS SERVICIOS
ANDALUCÍA	4.761	243	2.268	40	816	587	538	269
ARAGÓN	1.357	203	225	30	435	98	307	59
ASTURIAS, PRINCIPADO DE	190	16	106	5	26	5	--	32
BALEARS, ILLES	270	10	101	--	19	22	29	89
CANARIAS	476	28	197	4	52	23	124	48
CANTABRIA	167	17	73	1	41	2	28	5
CASTILLA-LA MANCHA	2.448	512	911	34	492	25	235	239
CASTILLA Y LEÓN	782	48	515	7	77	11	47	77
CATALUÑA	3.832	43	1.705	197	537	762	268	320
COMUNIDAD VALENCIANA	2.984	43	1.404	36	591	251	210	449
EXTREMADURA	374	20	129	3	28	25	13	156
GALICIA	564	46	171	56	160	18	68	45
MADRID, COMUNIDAD DE	3.868	5	1.266	45	213	470	1.079	790
MURCIA, REGIÓN DE	945	187	264	58	212	70	36	118
NAVARRA, C. FORAL DE	135	15	77	--	27	5	--	11
PAÍS VASCO	2.298	9	1.515	89	584	14	34	53
RIOJA, LA	134	17	38	1	44	2	21	11
CEUTA, CIUDAD AUTÓNOMA DE	4	--	--	--	--	--	--	4
MELILLA, CIUDAD AUTÓNOMA DE	0	--	--	--	--	--	--	--
TOTAL NACIONAL	25.589	1.462	10.965	606	4.354	2.390	3.037	2.775

Fuente: Construcción de Edificios. D.G. de Programación Económica. Mº de Fomento.

4. Construcción de edificios. Licencias Municipales

3.4. Superficie a construir en edificios no residenciales según destino (miles m²) por Comunidades Autónomas. Año 2007

COMUNIDADES AUTÓNOMAS	TOTAL	EXPLOTAC. AGRARIAS Y PESQUERAS	INDUSTRIA	TRANSPORTE Y COMUNICAC.	ALMACENES	SERVICIOS BUROCRÁTIC.	SERVICIOS COMERCIALES	OTROS SERVICIOS
ANDALUCÍA	3.044	170	1.098	130	616	331	281	418
ARAGÓN	1.519	153	295	3	610	103	31	324
ASTURIAS, PRINCIPADO DE	213	19	65	9	15	31	60	14
BALEARS, ILLES	316	4	118	13	36	64	22	59
CANARIAS	567	7	173	5	163	31	102	86
CANTABRIA	109	5	38	--	16	32	9	9
CASTILLA-LA MANCHA	2.963	329	1.499	47	292	142	235	419
CASTILLA Y LEÓN	949	59	456	7	157	32	23	215
CATALUÑA	5.861	30	1.894	227	981	814	772	1.143
COMUNIDAD VALENCIANA	2.973	93	1.378	63	508	184	242	505
EXTREMADURA	296	33	133	14	19	28	33	36
GALICIA	914	73	345	12	238	73	40	133
MADRID, COMUNIDAD DE	2.987	4	1.299	15	329	454	181	705
MURCIA, REGIÓN DE	855	81	284	39	182	91	88	90
NAVARRA, C. FORAL DE	360	23	59	--	41	39	62	136
PAÍS VASCO	1.409	74	481	13	19	513	142	167
RIOJA, LA	118	9	54	--	44	2	8	1
CEUTA, CIUDAD AUTÓNOMA DE	6	--	1	--	5	--	--	--
MELILLA, CIUDAD AUTÓNOMA DE	7	--	--	--	--	3	--	4
TOTAL NACIONAL	25.466	1.166	9.670	597	4.271	2.967	2.331	4.464

Fuente: Construcción de Edificios. D.G. de Programación Económica. Mº de Fomento.

4. Construcción de edificios. Licencias Municipales

4.1. N.º de viviendas según tipo de obra

AÑOS	EDIFICACIÓN DE NUEVA PLANTA					OBRAS DE REHABILITACIÓN TOTAL (2)	OBRAS DE DEMOLICIÓN (3)	TOTAL VIVIENDAS (1+2-3)
	TOTAL (1)	EDIF. RESIDEN. DEST. A VIVIENDA FAMILIAR			COLECTIVAS Y NO RESIDENCIAL			
		TOTAL	UNIFAMILIAR	NO UNIFAMILIAR				
2001	394.682	393.827	106.997	286.830	855	14.708	16.197	393.193
2002	403.789	403.271	106.423	296.848	518	13.980	15.927	401.842
2003	471.455	471.000	123.329	347.671	455	17.029	17.750	470.734
2004	544.578	543.518	134.508	409.010	1.060	21.099	22.184	543.493
2005	604.345	603.633	148.441	455.192	712	20.893	24.572	600.666
2006	737.186	734.978	163.569	571.409	2.208	23.128	32.421	727.893
2007	634.098	633.430	127.058	506.372	668	19.796	29.758	624.136

Fuente: Construcción de Edificios. D.G. de Programación Económica. Mº de Fomento.

4. Construcción de edificios. Licencias Municipales

4.2. N.º de viviendas según tipo de obra por Comunidades Autónomas. Año 2006

COMUNIDADES AUTÓNOMAS	EDIFICACIÓN DE NUEVA PLANTA					OBRAS DE REHABILITACIÓN TOTAL (2)	OBRAS DE DEMOLICIÓN (3)	TOTAL VIVIENDAS (1+2-3)
	TOTAL (1)	EDIF. RESIDEN. DEST. A VIVIENDA FAMILIAR			COLECTIVAS Y NO RESIDENCIAL			
		TOTAL	UNIFAMILIAR	NO UNIFAMILIAR				
ANDALUCÍA	157.386	156.483	35.914	120.569	903	4.032	6.200	155.218
ARAGÓN	20.441	20.437	3.487	16.950	4	634	937	20.138
ASTURIAS, PRINCIPADO DE	10.739	10.714	1.707	9.007	25	708	482	10.965
BALEARS, ILLES	10.307	10.252	1.623	8.629	55	1.261	946	10.622
CANARIAS	28.798	28.797	5.458	23.339	1	878	574	29.102
CANTABRIA	15.789	15.789	3.892	11.897	0	396	217	15.968
CASTILLA-LA MANCHA	69.869	69.786	27.541	42.245	83	842	2.738	67.973
CASTILLA Y LEÓN	31.032	30.908	10.761	20.147	124	764	761	31.035
CATALUÑA	125.402	125.358	18.439	106.919	44	6.735	9.309	122.828
COMUNIDAD VALENCIANA	92.570	92.562	18.258	74.304	8	1.969	3.386	91.153
EXTREMADURA	10.004	9.949	3.331	6.618	55	401	320	10.085
GALICIA	41.118	41.105	5.663	35.442	13	1.137	1.176	41.079
MADRID, COMUNIDAD DE	61.687	61.083	14.953	46.130	604	1.082	1.685	61.084
MURCIA, REGIÓN DE	29.237	29.160	4.933	24.227	77	319	1.378	28.178
NAVARRA, C. FORAL DE	6.823	6.823	2.296	4.527	0	459	355	6.927
PAÍS VASCO	16.803	16.593	3.621	12.972	210	1.406	1.582	16.627
RIOJA, LA	8.264	8.262	1.615	6.647	2	85	241	8.108
CEUTA, CIUDAD AUTÓNOMA DE	418	418	27	391	0	5	44	379
MELILLA, CIUDAD AUTÓNOMA DE	499	499	50	449	0	15	90	424
TOTAL NACIONAL	737.186	734.978	163.569	571.409	2.208	23.128	32.421	727.893

Fuente: Construcción de Edificios. D.G. de Programación Económica. Mº de Fomento.

4. Construcción de edificios. Licencias Municipales

4.2. N.º de viviendas según tipo de obra por Comunidades Autónomas. Año 2007

COMUNIDADES AUTÓNOMAS	EDIFICACIÓN DE NUEVA PLANTA					OBRAS DE REHABILITACIÓN TOTAL (2)	OBRAS DE DEMOLICIÓN (3)	TOTAL VIVIENDAS (1+2-3)
	TOTAL (1)	EDIF. RESIDEN. DEST. A VIVIENDA FAMILIAR			COLECTIVAS Y NO RESIDENCIAL			
		TOTAL	UNIFAMILIAR	NO UNIFAMILIAR				
ANDALUCÍA	111.937	111.596	25.011	86.585	341	3.148	6.863	108.222
ARAGÓN	18.424	18.419	3.306	15.113	5	541	858	18.107
ASTURIAS, PRINCIPADO DE	10.595	10.556	1.537	9.019	39	796	501	10.890
BALEARS, ILLES	11.832	11.828	1.271	10.557	4	1.072	699	12.205
CANARIAS	24.751	24.751	4.989	19.762	0	717	776	24.692
CANTABRIA	11.835	11.835	3.376	8.459	0	321	192	11.964
CASTILLA-LA MANCHA	67.501	67.498	24.601	42.897	3	458	2.209	65.750
CASTILLA Y LEÓN	23.028	23.001	8.990	14.011	27	462	551	22.939
CATALUÑA	109.321	109.231	13.629	95.602	90	5.131	7.870	106.582
COMUNIDAD VALENCIANA	81.298	81.264	13.160	68.104	34	1.852	3.276	79.874
EXTREMADURA	7.968	7.934	2.703	5.231	34	393	225	8.136
GALICIA	45.614	45.544	5.834	39.710	70	1.289	1.520	45.383
MADRID, COMUNIDAD DE	50.398	50.395	9.833	40.562	3	981	1.452	49.927
MURCIA, REGIÓN DE	34.747	34.736	5.229	29.507	11	314	1.412	33.649
NAVARRA, C. FORAL DE	10.385	10.378	1.655	8.723	7	416	304	10.497
PAÍS VASCO	7.031	7.031	763	6.268	0	1.748	730	8.049
RIOJA, LA	6.308	6.308	1.118	5.190	0	128	169	6.267
CEUTA, CIUDAD AUTÓNOMA DE	352	352	17	335	0	4	30	326
MELILLA, CIUDAD AUTÓNOMA DE	773	773	36	737	0	25	121	677
TOTAL NACIONAL	634.098	633.430	127.058	506.372	668	19.796	29.758	624.136

Fuente: Construcción de Edificios. D.G. de Programación Económica. Mº de Fomento.

4. Construcción de edificios. Licencias Municipales

5.1. Características de los edificios residenciales a construir por Comunidades Autónomas. Año 2006

COMUNIDADES AUTÓNOMAS	TOTAL	SUPERFICIE TOTAL A CONSTRUIR (miles m ²)	VOLUMEN TOTAL A CONSTRUIR (miles m ³)	SUPERFICIE SOBRE EL TERRENO QUE OCUPARÁ LA EDIFICACIÓN (miles m ²)	SUPERFICIE DE TERRENOS, SOLARES O PARCELAS AFECTADOS (miles m ²)	PRESUPUESTO DE EJECUCIÓN MATERIAL DE OBRA (miles de euros)	Nº DE PLAZAS DE GARAJE EN EDIF. DESTINADOS A VIVIENDA
ANDALUCÍA	46.792	23.728	67.444	5.507	14.769	7.716.011	145.709
ARAGÓN	4.774	3.395	9.464	598	1.611	1.213.885	25.383
ASTURIAS, PRINCIPADO DE	2.175	1.639	4.446	201	2.193	641.167	9.729
BALEARS, ILLES	2.776	1.666	4.869	365	4.328	892.943	10.949
CANARIAS	7.622	4.394	13.184	933	2.201	1.582.065	32.846
CANTABRIA	4.683	2.092	6.214	562	3.028	839.499	16.646
CASTILLA-LA MANCHA	30.755	11.588	35.612	3.341	11.595	4.071.574	66.864
CASTILLA Y LEÓN	12.093	5.097	15.286	1.620	4.840	2.010.040	31.308
CATALUÑA	28.317	20.244	59.306	4.384	11.712	8.228.309	138.241
COMUNIDAD VALENCIANA	23.082	15.028	43.347	2.931	14.374	5.315.051	90.128
EXTREMADURA	3.926	1.718	4.597	535	1.120	558.247	7.210
GALICIA	7.462	6.956	19.620	927	3.684	2.232.474	45.555
MADRID, COMUNIDAD DE	17.657	10.109	30.219	1.806	6.384	3.876.554	80.373
MURCIA, REGIÓN DE	6.890	5.053	14.670	460	3.925	1.383.919	28.194
NAVARRA, C. FORAL DE	2.853	1.228	3.559	405	1.089	532.824	6.391
PAÍS VASCO	4.530	2.794	8.221	770	3.728	1.539.991	32.917
RIOJA, LA	2.100	1.441	4.174	323	811	565.237	9.351
CEUTA, CIUDAD AUTÓNOMA DE	39	69	195	10	15	29.180	398
MELILLA, CIUDAD AUTÓNOMA DE	105	69	200	15	18	29.310	394
TOTAL NACIONAL	208.631	118.308	344.627	25.693	91.425	43.258.280	778.586

Fuente: Construcción de Edificios. D.G. de Programación Económica. Mº de Fomento.

4. Construcción de edificios. Licencias Municipales

5.1. Características de los edificios residenciales a construir por Comunidades Autónomas. Año 2007

COMUNIDADES AUTÓNOMAS	TOTAL	SUPERFICIE TOTAL A CONSTRUIR (miles m ²)	VOLUMEN TOTAL A CONSTRUIR (miles m ³)	SUPERFICIE SOBRE EL TERRENO QUE OCUPARÁ LA EDIFICACIÓN (miles m ²)	SUPERFICIE DE TERRENOS, SOLARES O PARCELAS AFECTADOS (miles m ²)	PRESUPUESTO DE EJECUCIÓN MATERIAL DE OBRA (miles de euros)	Nº DE PLAZAS DE GARAJE EN EDIF. DESTINADOS A VIVIENDA
ANDALUCÍA	32.975	18.371	52.826	4.468	10.955	6.040.449	112.314
ARAGÓN	4.639	3.188	9.004	545	2.865	1.219.298	24.142
ASTURIAS, PRINCIPADO DE	1.976	1.602	4.461	205	2.086	611.322	10.254
BALEARS, ILLES	2.615	1.877	5.397	405	5.280	1.071.005	12.531
CANARIAS	6.812	3.696	11.108	819	2.008	1.446.412	26.482
CANTABRIA	3.909	1.702	5.023	492	2.633	742.348	13.795
CASTILLA-LA MANCHA	27.715	10.839	33.271	2.982	12.446	4.031.646	65.528
CASTILLA Y LEÓN	9.811	4.084	12.250	1.233	4.160	1.695.943	27.068
CATALUÑA	22.444	17.671	52.065	4.088	10.932	7.371.052	117.847
COMUNIDAD VALENCIANA	17.539	12.754	37.007	2.582	11.212	4.698.253	82.039
EXTREMADURA	3.149	1.399	3.745	436	1.926	479.692	6.757
GALICIA	7.920	7.836	21.578	1.026	4.506	2.569.872	50.296
MADRID, COMUNIDAD DE	12.489	8.288	25.114	1.655	4.957	3.413.776	71.322
MURCIA, REGIÓN DE	7.406	5.153	15.014	390	2.917	1.567.557	34.423
NAVARRA, C. FORAL DE	2.234	1.851	5.239	478	1.070	817.663	11.372
PAÍS VASCO	1.062	1.242	3.652	273	1.210	666.972	13.845
RIOJA, LA	1.479	1.061	3.162	252	785	415.304	7.347
CEUTA, CIUDAD AUTÓNOMA DE	30	52	146	7	12	28.084	343
MELILLA, CIUDAD AUTÓNOMA DE	118	121	355	25	32	53.571	630
TOTAL NACIONAL	166.322	102.787	300.417	22.361	81.992	38.940.219	688.335

Fuente: Construcción de Edificios. D.G. de Programación Económica. Mº de Fomento.

4. Construcción de edificios. Licencias Municipales

5.2. Características de los edificios no residenciales a construir por Comunidades Autónomas. Año 2006

COMUNIDADES AUTÓNOMAS	TOTAL	SUPERFICIE TOTAL A CONSTRUIR (miles m ²)	VOLUMEN TOTAL A CONSTRUIR (miles m ³)	SUPERFICIE SOBRE EL TERRENO QUE OCUPARÁ LA EDIFICACIÓN (miles m ²)	SUPERFICIE DE TERRENOS, SOLARES O PARCELAS AFECTADOS (miles m ²)	PRESUPUESTO DE EJECUCIÓN MATERIAL DE OBRA (miles de euros)
ANDALUCÍA	5.724	4.762	23.466	2.445	32.153	885.099
ARAGÓN	1.367	1.358	8.215	512	10.030	277.738
ASTURIAS, PRINCIPADO DE	225	190	1.174	63	1.073	67.263
BALEARS, ILLES	203	270	1.024	79	3.076	94.865
CANARIAS	388	477	2.484	156	757	120.797
CANTABRIA	102	168	998	112	441	37.849
CASTILLA-LA MANCHA	2.786	2.448	14.145	1.519	16.067	435.633
CASTILLA Y LEÓN	550	781	2.351	526	2.939	189.264
CATALUÑA	2.275	3.832	19.395	1.531	9.167	1.221.659
COMUNIDAD VALENCIANA	2.267	2.984	18.781	1.645	9.793	584.949
EXTREMADURA	790	374	1.464	289	957	59.386
GALICIA	437	564	2.919	220	1.281	102.101
MADRID, COMUNIDAD DE	1.539	3.867	13.109	1.004	3.676	1.186.603
MURCIA, REGIÓN DE	850	945	4.821	321	6.062	155.601
NAVARRA, C. FORAL DE	146	135	1.074	114	436	41.999
PAÍS VASCO	1.314	2.297	18.480	1.992	4.156	533.370
RIOJA, LA	149	133	861	105	372	39.152
CEUTA, CIUDAD AUTÓNOMA DE	1	4	12	1	2	2.790
MELILLA, CIUDAD AUTÓNOMA DE	--	--	--	--	--	--
TOTAL NACIONAL	21.113	25.589	134.773	12.634	102.438	6.036.118

Fuente: Construcción de Edificios. D.G. de Programación Económica. M^o de Fomento.

4. Construcción de edificios. Licencias Municipales

5.2. Características de los edificios no residenciales a construir por Comunidades Autónomas. Año 2007

COMUNIDADES AUTÓNOMAS	TOTAL	SUPERFICIE TOTAL A CONSTRUIR (miles m ²)	VOLUMEN TOTAL A CONSTRUIR (miles m ³)	SUPERFICIE SOBRE EL TERRENO QUE OCUPARÁ LA EDIFICACIÓN (miles m ²)	SUPERFICIE DE TERRENOS, SOLARES O PARCELAS AFECTADOS (miles m ²)	PRESUPUESTO DE EJECUCIÓN MATERIAL DE OBRA (miles de euros)
ANDALUCÍA	4.718	3.045	13.427	1.442	34.441	683.169
ARAGÓN	1.936	1.519	9.698	595	9.837	533.933
ASTURIAS, PRINCIPADO DE	171	212	1.127	52	572	74.332
BALEARS, ILLES	194	315	1.441	98	1.416	173.189
CANARIAS	329	568	2.864	138	660	147.004
CANTABRIA	98	109	545	63	189	32.804
CASTILLA-LA MANCHA	3.192	2.963	16.210	1.440	21.895	669.134
CASTILLA Y LEÓN	830	948	2.903	765	4.111	207.351
CATALUÑA	2.629	5.860	24.996	1.990	8.653	1.862.925
COMUNIDAD VALENCIANA	2.291	2.973	19.155	1.604	8.855	685.761
EXTREMADURA	531	296	1.188	210	950	52.848
GALICIA	565	914	5.270	422	2.568	182.539
MADRID, COMUNIDAD DE	1.338	2.986	12.441	1.059	2.819	1.049.206
MURCIA, REGIÓN DE	898	855	4.719	233	5.476	177.780
NAVARRA, C. FORAL DE	229	360	1.286	176	1.051	113.242
PAÍS VASCO	704	1.410	8.499	482	2.138	634.176
RIOJA, LA	164	118	828	102	392	25.326
CEUTA, CIUDAD AUTÓNOMA DE	3	6	34	4	5	2.905
MELILLA, CIUDAD AUTÓNOMA DE	5	7	22	3	8	5.157
TOTAL NACIONAL	20.825	25.464	126.653	10.878	106.036	7.312.781

Fuente: Construcción de Edificios. D.G. de Programación Económica. M^o de Fomento.

4. Construcción de edificios. Licencias Municipales

6. Obras de rehabilitación: Nº de edificios y superficie según tipo de obra por Comunidades Autónomas. Año 2006

COMUNIDADES AUTÓNOMAS	TOTAL		OBRAS DE AMPLIACIÓN		VACIADO		CIMENTACIÓN DE EDIFICIOS	CUBIERTAS DE EDIFICIOS	FACHADAS DE EDIFICIOS	Nº DE LOCALES REFORMADOS O ACONDICIONADOS
	Nº DE EDIFICIOS	SUPERFICIE (miles m ²)	Nº DE EDIFICIOS	SUPERFICIE (miles m ²)	Nº DE EDIFICIOS	SUPERFICIE (miles m ²)				
ANDALUCÍA	6.621	503	2.572	414	456	89	997	2.626	2.931	1.878
ARAGÓN	1.212	65	170	37	98	29	179	497	938	827
ASTURIAS, PRINCIPADO DE	1.146	106	363	68	199	38	146	370	554	343
BALEARS, ILLES	1.552	109	728	94	55	15	229	446	389	177
CANARIAS	752	69	377	66	6	3	121	267	271	39
CANTABRIA	460	52	39	7	170	45	70	135	288	296
CASTILLA-LA MANCHA	1.215	139	621	125	66	14	143	318	579	560
CASTILLA Y LEÓN	1.142	106	342	55	218	52	108	406	424	317
CATALUÑA	8.145	996	3.745	868	333	128	1.528	1.818	1.605	317
COMUNIDAD VALENCIANA	4.809	273	1.809	227	170	46	678	1.349	1.346	514
EXTREMADURA	1.299	58	332	44	98	14	135	656	449	321
GALICIA	1.468	205	489	125	315	80	120	468	468	397
MADRID, COMUNIDAD DE	1.747	225	900	172	154	53	150	352	963	774
MURCIA, REGIÓN DE	1.284	100	792	98	6	2	148	279	261	161
NAVARRA, C. FORAL DE	662	52	68	9	94	43	86	218	261	96
PAÍS VASCO	2.185	205	311	51	460	154	118	599	424	--
RIOJA, LA	121	17	45	15	13	3	5	23	40	100
CEUTA, CIUDAD AUTÓNOMA DE	9	1	5	1	--	--	1	2	9	9
MELILLA, CIUDAD AUTÓNOMA DE	27	2	19	2	1	--	4	5	12	36
TOTAL NACIONAL	35.856	3.283	13.727	2.478	2.912	808	4.966	10.834	12.212	7.162

Fuente: Construcción de Edificios. D.G. de Programación Económica. Mº de Fomento.

4. Construcción de edificios. Licencias Municipales

6. Obras de rehabilitación: Nº de edificios y superficie según tipo de obra por Comunidades Autónomas. Año 2007

COMUNIDADES AUTÓNOMAS	TOTAL		OBRAS DE AMPLIACIÓN		VACIADO		CIMENTACIÓN DE EDIFICIOS	CUBIERTAS DE EDIFICIOS	FACHADAS DE EDIFICIOS	Nº DE LOCALES REFORMADOS O ACONDICIONADOS
	Nº DE EDIFICIOS	SUPERFICIE (miles m ²)	Nº DE EDIFICIOS	SUPERFICIE (miles m ²)	Nº DE EDIFICIOS	SUPERFICIE (miles m ²)				
ANDALUCÍA	5.527	410	2.023	365	232	45	957	2.222	2.557	1.536
ARAGÓN	1.311	95	193	53	131	41	162	529	1.040	998
ASTURIAS, PRINCIPADO DE	1.046	129	338	78	186	51	122	339	441	275
BALEARS, ILLES	1.338	76	613	64	51	12	208	422	367	178
CANARIAS	677	70	338	57	6	12	90	181	206	47
CANTABRIA	357	46	36	10	138	36	60	158	240	301
CASTILLA-LA MANCHA	1.378	160	765	150	26	10	148	477	530	564
CASTILLA Y LEÓN	717	108	303	75	93	33	106	150	221	127
CATALUÑA	7.725	1.272	3.367	1.177	267	95	1.401	1.653	1.569	346
COMUNIDAD VALENCIANA	4.663	248	1.930	219	120	29	623	1.183	1.036	503
EXTREMADURA	1.215	55	239	43	72	12	94	812	407	366
GALICIA	1.628	227	480	116	438	111	83	493	462	427
MADRID, COMUNIDAD DE	1.861	140	568	108	84	32	216	335	1.113	814
MURCIA, REGIÓN DE	871	97	468	90	13	7	186	221	283	217
NAVARRA, C. FORAL DE	638	57	131	38	54	19	85	293	272	150
PAÍS VASCO	2.302	205	338	104	262	101	285	595	557	--
RIOJA, LA	64	11	15	3	14	8	9	31	46	49
CEUTA, CIUDAD AUTÓNOMA DE	14	1	6	1	--	--	--	--	--	1
MELILLA, CIUDAD AUTÓNOMA DE	27	2	15	2	--	--	9	6	7	3
TOTAL NACIONAL	33.359	3.409	12.166	2.753	2.187	654	4.844	10.100	11.354	6.902

Fuente: Construcción de Edificios. D.G. de Programación Económica. Mº de Fomento.

4. Construcción de edificios. Licencias Municipales

7. Obras de demolición por Comunidades Autónomas. Año 2006

COMUNIDADES AUTÓNOMAS	DEMOLICIÓN TOTAL					DEMOLICIÓN PARCIAL		
	EDIFICIOS A DEMOLER			SUPERFICIE A DEMOLER (miles m ²)	VIVIENDAS A DEMOLER	EDIFICIOS AFECTADOS	SUPERFICIE A DEMOLER (miles m ²)	VIVIENDAS SUPRIMIDAS
	TOTAL	DEMOLICIÓN TOT. EXCL.	DEM. PREVIA NUEVA PLANT.					
ANDALUCÍA	6.441	2.157	4.284	1.736	5.519	2.520	298	681
ARAGÓN	964	761	203	314	793	563	81	144
ASTURIAS, PRINCIPADO DE	183	77	106	71	334	650	80	148
BALEARS, ILLES	547	326	221	165	634	550	40	312
CANARIAS	389	134	255	100	533	142	15	41
CANTABRIA	100	35	65	44	136	214	40	81
CASTILLA-LA MANCHA	2.155	921	1.234	683	2.658	362	43	80
CASTILLA Y LEÓN	922	178	744	188	590	598	82	171
CATALUÑA	7.485	4.862	2.623	2.492	8.658	2.733	280	651
COMUNIDAD VALENCIANA	3.600	2.309	1.291	1.120	3.215	1.452	180	171
EXTREMADURA	605	111	494	123	261	865	84	59
GALICIA	739	446	293	212	895	798	120	281
MADRID, COMUNIDAD DE	1.584	852	732	430	1.536	525	85	149
MURCIA, REGIÓN DE	1.168	1.070	98	369	1.342	162	16	36
NAVARRA, C. FORAL DE	436	67	369	128	291	249	51	64
PAÍS VASCO	836	420	416	734	1.392	1.156	265	190
RIOJA, LA	209	123	86	84	227	44	6	14
CEUTA, CIUDAD AUTÓNOMA DE	22	16	6	11	43	4	--	1
MELILLA, CIUDAD AUTÓNOMA DE	95	28	67	19	90	9	--	--
TOTAL NACIONAL	28.480	14.893	13.587	9.023	29.147	13.596	1.766	3.274

Fuente: Construcción de Edificios. D.G. de Programación Económica. Mº de Fomento.

4. Construcción de edificios. Licencias Municipales

7. Obras de demolición por Comunidades Autónomas. Año 2007

COMUNIDADES AUTÓNOMAS	DEMOLICIÓN TOTAL					DEMOLICIÓN PARCIAL		
	EDIFICIOS A DEMOLER			SUPERFICIE A DEMOLER (miles m ²)	VIVIENDAS A DEMOLER	EDIFICIOS AFECTADOS	SUPERFICIE A DEMOLER (miles m ²)	VIVIENDAS SUPRIMIDAS
	TOTAL	DEMOLICIÓN TOT. EXCL.	DEM. PREVIA NUEVA PLANT.					
ANDALUCÍA	6.197	2.066	4.131	1.413	4.532	2.088	200	2.331
ARAGÓN	817	647	170	325	721	558	67	137
ASTURIAS, PRINCIPADO DE	183	76	107	57	318	608	94	183
BALEARS, ILLES	809	562	247	217	634	475	38	65
CANARIAS	376	134	242	133	734	112	12	42
CANTABRIA	134	69	65	47	151	187	33	41
CASTILLA-LA MANCHA	2.038	1.147	891	749	2.141	470	50	68
CASTILLA Y LEÓN	812	211	601	253	472	259	66	79
CATALUÑA	6.412	4.124	2.288	2.388	7.295	2.422	437	575
COMUNIDAD VALENCIANA	3.283	2.047	1.236	1.041	3.049	1.216	113	227
EXTREMADURA	599	115	484	124	204	870	90	21
GALICIA	908	597	311	331	1.228	743	122	292
MADRID, COMUNIDAD DE	1.399	759	640	533	1.338	339	115	114
MURCIA, REGIÓN DE	1.206	1.112	94	429	1.378	141	17	34
NAVARRA, C. FORAL DE	322	56	266	150	215	307	44	89
PAÍS VASCO	381	102	279	374	562	1.129	259	168
RIOJA, LA	126	59	67	52	125	36	8	44
CEUTA, CIUDAD AUTÓNOMA DE	24	16	8	5	26	4	--	4
MELILLA, CIUDAD AUTÓNOMA DE	115	15	100	23	121	6	1	--
TOTAL NACIONAL	26.141	13.914	12.227	8.644	25.244	11.970	1.766	4.514

Fuente: Construcción de Edificios. D.G. de Programación Económica. Mº de Fomento.

4. Construcción de edificios. Licencias Municipales

8.1. Edificios de nueva planta según el número de plantas sobre y bajo rasante por Comunidades Autónomas y provincias. Año 2007

PROVINCIAS	SOBRE RASANTE					BAJO RASANTE		
	0-1 plantas	2 plantas	3 plantas	4-5 plantas	6 y más plantas	0 plantas	1 plantas	2 y más plantas
ANDALUCÍA	6.388	23.055	5.846	1.856	548	20.312	16.239	1.142
Almería	967	3.223	774	357	292	3.535	1.768	310
Cádiz	270	749	163	53	0	665	552	18
Córdoba	745	1.937	366	94	0	2.266	792	84
Granada	931	5.298	2.021	463	41	2.057	6.420	277
Huelva	230	1.232	149	66	24	1.153	532	16
Jaén	801	2.408	656	387	45	1.845	2.337	115
Málaga	1.424	3.381	1.061	351	92	3.277	2.784	248
Sevilla	1.020	4.827	656	85	54	5.514	1.054	74
ARAGÓN	1.145	2.656	1.933	587	254	3.549	2.595	431
Huesca	315	445	291	146	12	785	356	68
Teruel	180	201	191	85	8	439	202	24
Zaragoza	650	2.010	1.451	356	234	2.325	2.037	339
ASTURIAS, PRINCIPADO DE	599	1.096	164	162	126	1.103	938	106
BALEARS, ILLES	520	1.426	474	370	19	1.606	1.099	104
CANARIAS	1.029	4.912	862	288	50	2.914	3.979	248
Las Palmas	683	2.976	433	185	37	2.005	2.198	111
Santa Cruz de Tenerife	346	1.936	429	103	13	909	1.781	137
CANTABRIA	277	3.152	302	220	56	1.083	2.821	103
CASTILLA - LA MANCHA	5.117	20.866	3.786	980	158	21.775	8.784	348
Albacete	838	2.825	348	218	105	2.707	1.471	156
Ciudad Real	1.394	2.457	437	290	13	3.224	1.319	48
Cuenca	454	2.092	159	101	24	1.770	1.043	17
Guadalajara	628	6.415	1.418	165	3	6.992	1.583	54
Toledo	1.803	7.077	1.424	206	13	7.082	3.368	73
CASTILLA Y LEÓN	3.177	6.200	710	402	152	6.500	3.307	834
Ávila	103	666	210	38	5	742	273	7
Burgos	423	190	76	40	52	348	382	51
León	1.014	1.727	84	23	21	1.907	296	666
Palencia	94	177	12	6	2	145	140	6
Salamanca	243	198	115	161	9	316	356	54
Segovia	589	502	109	44	1	987	257	1
Soria	0	3	0	0	0	0	3	0
Valladolid	536	1.385	68	66	33	1.556	491	41
Zamora	175	1.352	36	24	29	499	1.109	8
CATALUÑA	4.414	9.636	6.275	4.044	704	11.672	11.593	1.808
Barcelona	1.859	4.837	2.946	2.451	482	4.973	6.224	1.378
Girona	936	1.848	835	355	25	2.144	1.724	131
Lleida	274	729	1.259	535	66	1.410	1.341	112
Tarragona	1.345	2.222	1.235	703	131	3.145	2.304	187
COMUNIDAD VALENCIANA	3.475	9.705	3.786	2.223	641	11.169	7.549	1.112
Alicante	1.575	4.989	1.057	793	219	4.720	3.478	435
Castellón	585	1.048	767	539	185	1.744	1.171	209
Valencia	1.315	3.668	1.962	891	237	4.705	2.900	468
EXTREMADURA	825	1.915	546	357	37	2.098	1.482	100
Badajoz	487	998	395	140	22	1.290	727	25
Cáceres	338	917	151	217	15	808	755	75
GALICIA	1.828	4.336	870	1.037	414	3.176	4.434	878
A Coruña	705	1.952	440	568	174	1.346	2.025	468
Lugo	284	417	93	153	124	469	492	110
Ourense	163	381	54	72	43	290	360	63
Pontevedra	676	1.586	283	244	73	1.071	1.557	237
MADRID, COMUNIDAD DE	1.128	7.310	3.950	1.076	363	4.791	8.157	879
MURCIA, REGIÓN DE	2.378	3.896	1.030	805	195	4.565	3.395	344
NAVARRA, C. FORAL DE	302	1.352	480	283	46	1.672	740	51
PAÍS VASCO	507	882	84	129	164	1.011	594	161
Álava	431	207	34	0	0	582	65	25
Guipúzcoa	16	320	11	85	23	327	105	23
Vizcaya	60	355	39	44	141	102	424	113
RIOJA, LA	265	633	472	250	23	580	756	307
CEUTA, CIUDAD AUTÓNOMA DE	2	5	14	4	8	20	7	6
MELILLA, CIUDAD AUTÓNOMA DE	3	5	36	67	12	99	23	1
TOTAL	33.379	103.038	31.620	15.140	3.970	99.695	78.492	8.963

4. Construcción de edificios. Licencias Municipales

8.2. Edificios de nueva planta según instalaciones por Comunidades Autónomas y provincias. Año 2007

PROVINCIAS	EVACUACIÓN DE AGUAS RESIDUALES	SUMINISTRO DE AGUA POTABLE	AGUA CALIENTE	CALEFACCIÓN	REFRIGERACIÓN	ASCENSORES Y/O MONTACARGAS	TRATAMIENTOS DE AGUAS RESIDUALES	TRATAMIENTO DE OTROS RESIDUOS
ANDALUCÍA	37.521	37.538	30.721	7.537	5.488	5.492	1.465	210
Almería	5.557	5.568	4.554	643	518	1.110	138	17
Cádiz	1.223	1.229	1.008	162	202	142	65	21
Córdoba	3.127	3.132	2.587	336	368	339	163	8
Granada	8.734	8.734	6.725	3.264	780	1.296	150	51
Huelva	1.686	1.685	1.514	122	229	198	45	14
Jaén	4.277	4.271	3.607	1.236	374	667	42	16
Málaga	6.294	6.294	5.072	926	1.306	1.202	742	48
Sevilla	6.623	6.625	5.654	848	1.711	538	120	35
ARAGÓN	6.283	6.284	5.155	4.681	959	1.388	100	52
Huesca	1.045	1.049	964	904	42	244	23	5
Teruel	606	607	510	444	10	97	22	18
Zaragoza	4.632	4.628	3.681	3.333	907	1.047	55	29
ASTURIAS, PRINCIPADO DE	2.107	2.105	2.031	1.947	29	406	455	23
BALEARS, ILLES	2.805	2.805	2.430	927	689	618	313	48
CANARIAS	7.130	7.130	6.934	135	192	1.435	770	84
Las Palmas	4.311	4.311	4.246	94	100	643	279	47
Santa Cruz de Tenerife	2.819	2.819	2.688	41	92	792	491	37
CANTABRIA	4.001	4.001	3.952	3.894	19	470	241	2
CASTILLA - LA MANCHA	30.837	30.837	27.066	23.200	991	2.956	640	99
Albacete	4.319	4.319	3.385	2.743	92	572	87	16
Ciudad Real	4.579	4.579	3.996	3.635	279	674	78	17
Cuenca	2.824	2.824	2.533	2.205	49	144	18	29
Guadalajara	8.618	8.618	8.156	7.754	108	279	343	17
Toledo	10.497	10.497	8.996	6.863	463	1.287	114	20
CASTILLA Y LEÓN	10.621	10.621	9.916	9.582	165	907	442	78
Ávila	1.022	1.022	894	755	27	70	5	2
Burgos	778	778	734	710	19	116	72	8
León	2.868	2.868	2.816	2.804	14	147	27	38
Palencia	286	286	207	283	10	17	80	3
Salamanca	726	726	700	648	7	276	66	0
Segovia	1.239	1.239	1.162	1.059	23	56	175	21
Soria	3	3	3	3	0	0	0	0
Valladolid	2.087	2.087	1.858	1.808	49	160	16	5
Zamora	1.612	1.612	1.542	1.512	16	65	1	1
CATALUÑA	25.026	25.026	22.849	20.252	5.988	20.072	1.565	388
Barcelona	12.565	12.565	11.483	10.556	3.476	10.426	920	273
Girona	3.988	3.988	3.752	3.461	742	3.198	257	39
Lleida	2.854	2.854	2.667	2.643	303	2.455	70	31
Tarragona	5.619	5.619	4.947	3.592	1.467	3.993	318	45
COMUNIDAD VALENCIANA	19.809	19.809	16.199	3.553	2.613	4.931	1.220	82
Alicante	8.625	8.625	7.008	1.609	1.192	2.066	533	24
Castellón	3.119	3.119	2.422	288	252	813	100	18
Valencia	8.065	8.065	6.769	1.656	1.169	2.052	587	40
EXTREMADURA	3.653	3.656	3.494	893	306	385	20	5
Badajoz	2.023	2.026	1.957	399	133	170	18	2
Cáceres	1.630	1.630	1.537	494	173	215	2	3
GALICIA	8.438	8.433	7.618	6.067	159	2.096	384	70
A Coruña	3.825	3.826	3.589	2.884	105	1.050	241	50
Lugo	1.056	1.051	867	683	10	323	23	4
Ourense	710	709	554	493	17	157	30	5
Pontevedra	2.847	2.847	2.608	2.007	27	566	90	11
MADRID, COMUNIDAD DE	13.816	13.816	13.288	12.632	3.184	2.639	409	145
MURCIA, REGIÓN DE	8.195	8.206	7.069	1.159	949	1.952	250	27
NAVARRA, C. FORAL DE	2.451	2.451	2.334	2.287	76	548	111	9
PAÍS VASCO	1.760	1.717	1.308	1.195	123	382	80	98
Álava	671	628	532	419	79	34	23	89
Guipúzcoa	454	454	168	171	32	102	39	9
Vizcaya	635	635	608	605	12	246	18	0
RIOJA, LA	1.639	1.639	1.518	1.491	34	604	273	2
CEUTA, CIUDAD AUTÓNOMA DE	33	32	25	2	5	13	3	1
MELILLA, CIUDAD AUTÓNOMA DE	123	123	108	2	7	56	12	1
TOTAL	186.248	186.229	164.015	101.436	21.976	47.350	8.753	1.424

Fuente: Construcción de Edificios. D.G. de Programación Económica. Mº de Fomento.

4. Construcción de edificios. Licencias Municipales

8.3. Edificios de nueva planta según energía instalada por Comunidades Autónomas y provincias. Año 2007

PROVINCIAS	ELECTRICIDAD	COMBUSTIBLE SÓLIDO	GAS CIUDAD O NATURAL	OTRO COMBUSTIBLE GASEOSO (G. L. P.)	COMBUSTIBLE LÍQUIDO	ENERGÍA SOLAR	OTRO TIPO DE ENERGÍA
ANDALUCÍA	37.593	567	3.363	3.314	638	8.576	185
Almería	5.599	33	76	232	9	752	17
Cádiz	1.230	32	86	121	11	527	100
Córdoba	3.132	15	97	353	24	688	15
Granada	8.745	85	833	498	481	1.571	2
Huelva	1.686	134	295	214	29	644	3
Jaén	4.273	158	103	437	40	700	12
Málaga	6.299	55	945	324	25	1.278	2
Sevilla	6.629	55	928	1.135	19	2.416	34
ARAGÓN	6.293	107	2.684	549	702	1.281	26
Huesca	1.054	32	377	194	195	304	3
Teruel	602	18	54	61	183	150	3
Zaragoza	4.637	57	2.253	294	324	827	20
ASTURIAS, PRINCIPADO DE	2.141	56	615	320	603	707	35
BALEARS, ILLES	2.805	65	301	176	137	618	13
CANARIAS	7.132	37	11	266	21	3.225	14
Las Palmas	4.311	21	6	30	13	1.694	9
Santa Cruz de Tenerife	2.821	16	5	236	8	1.531	5
CANTABRIA	4.001	30	2.071	1.349	323	147	24
CASTILLA - LA MANCHA	30.837	595	9.578	4.091	4.126	10.862	87
Albacete	4.319	131	863	645	479	751	30
Ciudad Real	4.579	51	1.216	559	937	1.929	16
Cuenca	2.824	132	187	908	543	1.522	10
Guadalajara	8.618	60	4.821	1.138	1.171	3.163	7
Toledo	10.497	221	2.491	841	996	3.497	24
CASTILLA Y LEÓN	10.621	253	4.743	1.631	2.234	5.030	15
Ávila	1.022	0	114	201	319	146	4
Burgos	778	17	145	330	102	175	1
León	2.868	52	1.580	389	730	1.424	5
Palencia	286	6	142	59	72	92	0
Salamanca	726	51	198	77	234	382	2
Segovia	1.239	39	66	247	494	533	1
Soria	3	0	0	0	3	0	0
Valladolid	2.087	15	1.402	254	108	986	2
Zamora	1.612	73	1.096	74	172	1.292	0
CATALUÑA	25.025	912	12.372	1.662	2.646	11.238	269
Barcelona	12.564	420	6.639	618	1.537	6.417	112
Girona	3.988	124	2.077	361	443	1.477	46
Lleida	2.854	78	1.681	229	372	1.067	30
Tarragona	5.619	290	1.975	454	294	2.277	81
COMUNIDAD VALENCIANA	19.808	197	2.804	1.165	272	5.067	36
Alicante	8.625	50	925	738	170	1.894	10
Castellón	3.119	40	290	113	30	649	5
Valencia	8.064	107	1.589	314	72	2.524	21
EXTREMADURA	3.656	14	150	9	30	152	1
Badajoz	2.026	7	84	7	1	100	1
Cáceres	1.630	7	66	2	29	52	0
GALICIA	8.450	170	1.408	1.265	1.365	2.080	68
A Coruña	3.829	69	861	568	487	1.147	51
Lugo	1.058	24	161	196	165	335	4
Ourense	711	31	72	73	176	76	4
Pontevedra	2.852	46	314	428	537	522	9
MADRID, COMUNIDAD DE	13.816	83	8.213	957	1.213	5.108	109
MURCIA, REGIÓN DE	8.198	98	658	645	84	553	6
NAVARRA, C. FORAL DE	2.451	26	1.304	140	794	545	4
PAÍS VASCO	1.752	27	1.087	76	71	490	183
Álava	663	13	134	44	27	135	178
Guipúzcoa	454	10	397	11	18	58	0
Vizcaya	635	4	556	21	26	297	5
RIOJA, LA	1.639	10	1.209	84	166	256	0
CEUTA, CIUDAD AUTÓNOMA DE	33	1	4	2	1	17	0
MELILLA, CIUDAD AUTÓNOMA DE	123	5	2	15	12	50	0
TOTAL	186.374	3.253	52.577	17.716	15.438	56.002	1.075

4. Construcción de edificios. Licencias Municipales

9. Superficie ocupada y afectada en edificios de nueva planta según destino por Comunidades Autónomas y provincias. Año 2007

Unidad: Miles de m²

PROVINCIAS	SUPERFICIE SOBRE EL TERRENO QUE OCUPARÁ LA EDIFICACIÓN SEGÚN USO DEL EDIFICIO			SUPERFICIE DEL TERRENO, SOLAR O PARCELA AFECTADA POR EL PROYECTO		
	TOTAL	RESIDENCIAL	NO RESIDENCIAL	TOTAL	RESIDENCIAL	NO RESIDENCIAL
ANDALUCÍA	5.909	4.468	1.441	45.395	10.955	34.440
Almería	787	682	105	7.244	1.870	5.374
Cádiz	244	154	90	1.810	362	1.448
Córdoba	587	341	246	5.606	662	4.944
Granada	1.506	1.311	195	6.589	2.839	3.750
Huelva	322	232	90	3.272	494	2.778
Jaén	720	522	198	4.968	957	4.011
Málaga	789	678	111	7.292	2.136	5.156
Sevilla	954	548	406	8.614	1.635	6.979
ARAGÓN	1.138	544	594	12.702	2.865	9.837
Huesca	304	151	153	6.308	510	5.798
Teruel	148	66	82	1.899	246	1.653
Zaragoza	686	327	359	4.495	2.109	2.386
ASTURIAS, PRINCIPADO DE	257	205	52	2.658	2.086	572
BALEARS, ILLES	503	405	98	6.696	5.280	1.416
CANARIAS	957	819	138	2.668	2.008	660
Las Palmas	447	401	46	1.296	1.189	107
Santa Cruz de Tenerife	510	418	92	1.372	819	553
CANTABRIA	555	492	63	2.822	2.633	189
CASTILLA - LA MANCHA	4.423	2.983	1.440	34.343	12.447	21.896
Albacete	793	432	361	5.096	1.381	3.715
Ciudad Real	833	476	357	14.171	2.396	11.775
Cuenca	367	270	97	1.228	614	614
Guadalajara	943	646	297	4.380	2.952	1.428
Toledo	1.487	1.159	328	9.468	5.104	4.364
CASTILLA Y LEÓN	1.998	1.233	765	8.268	4.158	4.110
Ávila	108	88	20	310	274	36
Burgos	204	114	90	904	424	480
León	424	313	111	1.697	930	767
Palencia	101	39	62	652	145	507
Salamanca	228	166	62	757	350	407
Segovia	192	151	41	1.576	944	632
Soria	0	0	0	1	1	0
Valladolid	456	222	234	1.644	672	972
Zamora	285	140	145	727	418	309
CATALUÑA	6.079	4.088	1.991	19.584	10.932	8.652
Barcelona	3.448	2.117	1.331	9.004	5.751	3.253
Girona	746	596	150	3.198	2.178	1.020
Lleida	734	582	152	2.161	975	1.186
Tarragona	1.151	793	358	5.221	2.028	3.193
COMUNIDAD VALENCIANA	4.185	2.582	1.603	20.067	11.212	8.855
Alicante	1.224	932	292	7.945	6.194	1.751
Castellón	894	428	466	4.120	1.110	3.010
Valencia	2.067	1.222	845	8.002	3.908	4.094
EXTREMADURA	646	436	210	2.876	1.926	950
Badajoz	385	235	150	2.000	1.206	794
Cáceres	261	201	60	876	720	156
GALICIA	1.448	1.025	423	7.073	4.506	2.567
A Coruña	627	494	133	2.480	2.171	309
Lugo	227	123	104	2.375	744	1.631
Ourense	194	108	86	564	313	251
Pontevedra	400	300	100	1.654	1.278	376
MADRID, COMUNIDAD DE	2.714	1.655	1.059	7.776	4.957	2.819
MURCIA, REGIÓN DE	623	390	233	8.393	2.917	5.476
NAVARRA, C. FORAL DE	654	478	176	2.121	1.070	1.051
PAÍS VASCO	754	273	481	3.348	1.209	2.139
Álava	415	72	343	2.217	416	1.801
Guipúzcoa	134	45	89	419	208	211
Vizcaya	205	156	49	712	585	127
RIOJA, LA	354	252	102	1.177	785	392
CEUTA, CIUDAD AUTÓNOMA DE	11	7	4	17	12	5
MELILLA, CIUDAD AUTÓNOMA DE	28	25	3	40	32	8
TOTAL	33.236	22.360	10.876	188.024	81.990	106.034

Fuente: Construcción de Edificios. D.G. de Programación Económica. M^o de Fomento.

4. Construcción de edificios. Licencias Municipales

10. Viviendas según tipo de obra por Comunidades Autónomas y provincias. Año 2007

PROVINCIAS	EDIFICACIÓN DE NUEVA PLANTA					OBRAS DE REHABILITACIÓN TOTAL (2)	OBRAS DE DEMOLICIÓN (3)	TOTAL VIVIENDAS (1+2+3)
	TOTAL (1)	EDIF. RESIDENCIAL DESTINADA A VIV. FAMILIAR			COLECTIVA Y NO RESIDENCIAL			
		TOTAL	UNIFAMILIAR	NO UNIFAMILIAR				
ANDALUCÍA	111.937	111.596	25.011	86.585	341	3.148	6.863	108.222
Almería	22.514	22.458	3.760	18.698	56	251	595	22.170
Cádiz	4.521	4.510	681	3.829	11	476	331	4.666
Córdoba	6.801	6.801	1.662	5.139	0	181	678	6.304
Granada	25.450	25.423	6.483	18.940	27	392	972	24.870
Huelva	6.242	6.242	1.001	5.241	0	105	271	6.076
Jaén	9.871	9.807	2.943	6.864	64	199	672	9.398
Málaga	24.109	23.943	3.849	20.094	166	508	2.429	22.188
Sevilla	12.429	12.412	4.632	7.780	17	1.036	915	12.550
ARAGÓN	18.424	18.419	3.306	15.113	5	541	858	18.107
Huesca	3.832	3.832	644	3.188	0	267	125	3.974
Teruel	1.781	1.781	346	1.435	0	121	82	1.820
Zaragoza	12.811	12.806	2.316	10.490	5	153	651	12.313
ASTURIAS, PRINCIPADO DE	10.595	10.556	1.537	9.019	39	796	501	10.890
BALEARS, ILLES	11.832	11.828	1.271	10.557	4	1.072	699	12.205
CANARIAS	24.751	24.751	4.989	19.762	0	717	776	24.692
Las Palmas	12.625	12.625	3.082	9.543	0	467	307	12.785
Santa Cruz de Tenerife	12.126	12.126	1.907	10.219	0	250	469	11.907
CANTABRIA	11.835	11.835	3.376	8.459	0	321	192	11.964
CASTILLA - LA MANCHA	67.501	67.498	24.601	42.897	3	458	2.209	65.750
Albacete	10.487	10.487	2.642	7.845	0	82	373	10.196
Ciudad Real	11.678	11.676	3.370	8.306	2	101	688	11.091
Cuenca	5.692	5.692	2.377	3.315	0	59	119	5.632
Guadalajara	15.062	15.062	7.825	7.237	0	72	412	14.722
Toledo	24.582	24.581	8.387	16.194	1	144	617	24.109
CASTILLA Y LEÓN	23.028	23.001	8.990	14.011	27	462	551	22.939
Ávila	1.791	1.791	866	925	0	34	20	1.805
Burgos	2.752	2.745	544	2.201	7	93	81	2.764
León	4.582	4.581	2.693	1.888	1	102	57	4.627
Palencia	569	569	259	310	0	15	48	536
Salamanca	4.049	4.049	402	3.647	0	16	195	3.870
Segovia	1.870	1.869	1.104	765	1	79	54	1.895
Soria	3	3	3	0	0	3	0	6
Valladolid	4.311	4.293	1.663	2.630	18	91	51	4.351
Zamora	3.101	3.101	1.456	1.645	0	29	45	3.085
CATALUÑA	109.321	109.231	13.629	95.602	90	5.131	7.870	106.582
Barcelona	62.445	62.409	6.131	56.278	36	3.147	5.753	59.839
Girona	10.980	10.972	2.761	8.211	8	646	509	11.117
Lleida	15.560	15.560	1.381	14.179	0	719	740	15.539
Tarragona	20.336	20.290	3.356	16.934	46	619	868	20.087
COMUNIDAD VALENCIANA	81.298	81.264	13.160	68.104	34	1.852	3.276	79.874
Alicante	32.404	32.370	6.251	26.119	34	480	1.350	31.534
Castellón	17.124	17.124	1.668	15.456	0	290	771	16.643
Valencia	31.770	31.770	5.241	26.529	0	1.082	1.155	31.697
EXTREMADURA	7.968	7.934	2.703	5.231	34	393	225	8.136
Badajoz	4.205	4.188	1.500	2.688	17	261	170	4.296
Cáceres	3.763	3.746	1.203	2.543	17	132	55	3.840
GALICIA	45.614	45.544	5.834	39.710	70	1.289	1.520	45.383
A Coruña	22.665	22.632	2.508	20.124	33	534	821	22.378
Lugo	7.660	7.656	592	7.064	4	239	189	7.710
Ourense	3.176	3.175	456	2.719	1	161	180	3.157
Pontevedra	12.113	12.081	2.278	9.803	32	355	330	12.138
MADRID, COMUNIDAD DE	50.398	50.395	9.833	40.562	3	981	1.452	49.927
MURCIA, REGIÓN DE	34.747	34.736	5.229	29.507	11	314	1.412	33.649
NAVARRA, C. FORAL DE	10.385	10.378	1.655	8.723	7	416	304	10.497
PAÍS VASCO	7.031	7.031	763	6.268	0	1.748	730	8.049
Álava	340	340	340	0	0	406	4	742
Guipúzcoa	1.580	1.580	35	1.545	0	347	193	1.734
Vizcaya	5.111	5.111	388	4.723	0	995	533	5.573
RIOJA, LA	6.308	6.308	1.118	5.190	0	128	169	6.267
CEUTA, CIUDAD AUTÓNOMA DE	352	352	17	335	0	4	30	326
MELILLA, CIUDAD AUTÓNOMA DE	773	773	36	737	0	25	121	677
TOTAL	634.098	633.430	127.058	506.372	668	19.796	29.758	624.136

4. Obras en edificación

11. Visados de dirección de obra. Datos generales

VARIABLES	2000	2001	2002	2003	2004	2005	2006	2007
OBRA NUEVA								
NÚMERO DE VISADOS	89.889	82.803	85.570	94.476	102.121	107.577	113.041	86.357
NÚMERO DE EDIFICIOS	200.768	180.361	178.823	221.908	228.625	241.130	221.758	145.840
Destinados a uso residencial	186.979	166.494	166.558	208.755	216.232	227.142	209.752	135.659
Unifamiliares	165.400	144.937	145.369	183.411	186.768	193.479	165.993	101.151
Adosados	120.320	103.336	101.357	131.270	134.241	141.637	105.670	50.695
Aislados	45.080	41.601	44.012	52.141	52.527	51.842	60.323	50.456
En bloque	21.579	21.557	21.189	25.344	29.464	33.503	43.646	34.393
Colectivos	-	-	-	-	-	160	113	115
Servicios comerciales	5.149	5.867	4.757	4.738	4.185	5.050	3.801	2.938
Otros destinos	8.640	8.000	7.508	8.415	8.208	8.938	8.205	7.243
SUPERFICIE A CONSTRUIR (m ²)	106.615.399	104.288.572	107.390.807	126.176.621	134.066.248	141.128.957	161.136.809	125.249.637
Destinados a uso residencial	87.317.450	82.557.473	85.909.400	102.967.807	113.117.735	119.046.336	138.565.703	103.751.945
Servicios comerciales	6.042.717	7.329.381	6.435.979	6.889.750	6.463.713	6.930.554	6.878.247	6.160.473
Otros destinos	13.255.232	14.401.718	15.045.428	16.319.064	14.484.800	15.152.067	15.692.859	15.337.219
PRESUPUESTO DE EJECUCIÓN MATERIAL (miles de euros)	28.503.804	29.221.527	31.275.601	38.798.717	42.609.769	47.398.118	57.100.076	47.062.980
Destinados a uso residencial	23.565.390	23.331.807	25.468.353	31.843.554	36.508.919	40.166.965	49.806.769	39.577.734
Servicios comerciales	1.178.465	1.776.405	1.390.621	1.690.141	1.341.720	1.970.806	1.922.203	1.766.857
Otros destinos	3.759.950	4.113.315	4.416.627	5.265.022	4.759.130	5.260.347	5.371.104	5.718.389
AMPLIACIÓN								
NÚMERO DE VISADOS	11.592	12.643	9.666	9.175	9.647	9.995	9.213	7.626
NÚMERO DE EDIFICIOS	12.981	13.519	10.177	9.825	10.221	10.570	9.593	7.790
Destinados a vivienda	10.149	9.389	6.545	7.249	8.151	8.302	8.075	6.479
Otros destinos	2.832	4.130	3.632	2.576	2.070	2.268	1.518	1.311
SUPERFICIE A CONSTRUIR (m ²)	3.059.759	3.049.011	2.530.328	2.887.568	2.467.355	2.660.818	2.303.761	1.994.439
Destinados a vivienda	1.456.307	1.197.366	893.901	993.232	1.157.119	1.239.845	1.172.254	932.285
Otros destinos	1.603.452	1.851.645	1.636.427	1.894.336	1.310.236	1.420.973	1.131.507	1.062.154
PRESUPUESTO DE EJECUCIÓN MATERIAL (miles de euros)	759.703	814.838	746.816	837.063	809.933	910.430	871.207	764.976
Destinados a vivienda	381.516	345.489	273.494	328.378	388.142	433.600	437.487	378.162
Otros destinos	378.187	469.349	473.322	508.685	421.791	476.830	433.720	386.814
REFORMA O RESTAURACIÓN DE EDIFICIOS								
NÚMERO DE VISADOS	23.240	25.952	24.977	26.793	29.335	33.183	32.051	35.610
NÚMERO DE EDIFICIOS	27.258	28.766	28.574	30.888	32.923	37.046	34.456	36.302
Destinados a vivienda	22.301	21.924	21.031	22.362	24.324	26.550	27.132	28.225
Otros destinos	4.957	6.842	7.543	8.526	8.599	10.496	7.324	8.077
PRESUPUESTO DE EJECUCIÓN MATERIAL (miles de euros)	1.556.495	1.817.617	1.966.540	2.241.507	2.370.185	2.611.307	2.789.006	3.141.756
Destinados a vivienda	774.332	822.233	835.070	1.015.603	1.175.175	1.260.858	1.429.209	1.651.111
Otros destinos	782.163	995.384	1.131.470	1.225.904	1.195.010	1.350.449	1.359.797	1.490.645
REFORMA DE LOCALES								
NÚMERO DE VISADOS	11.506	11.188	10.522	11.269	12.583	13.151	11.994	8.825
PRESUPUESTO DE EJECUCIÓN MATERIAL (miles de euros)	442.862	556.447	498.881	535.597	607.640	673.402	712.890	456.359
REFUERZO O CONSOLIDACIÓN DE EDIFICIOS								
NÚMERO DE VISADOS	1.336	1.297	965	1.310	1.228	1.398	758	255
PRESUPUESTO DE EJECUCIÓN MATERIAL (miles de euros)	69.964	107.527	94.450	83.898	77.268	148.370	49.788	25.475
URBANIZACIÓN								
NÚMERO DE VISADOS	2.149	2.347	2.691	2.930	3.308	4.191	3.273	2.699
PRESUPUESTO DE EJECUCIÓN MATERIAL (miles de euros)	579.826	656.293	782.481	960.052	952.705	1.087.910	1.254.456	1.210.436
DEMOLICIÓN								
NÚMERO DE VISADOS	2.443	2.772	3.204	3.804	4.722	6.312	8.113	7.180
PRESUPUESTO DE EJECUCIÓN MATERIAL (miles de euros)	23.902	29.594	47.344	46.489	75.098	83.436	176.604	140.113
OTROS								
NÚMERO DE VISADOS	1.747	1.616	1.950	3.028	3.493	3.450	3.259	3.178
PRESUPUESTO DE EJECUCIÓN MATERIAL (miles de euros)	68.203	62.361	59.731	82.819	90.287	82.773	151.283	118.518

Fuente: Visados de dirección de obra. Boletín Estadístico. D.G. Programación Económica. Mº de Fomento.

Nota: A partir del ejercicio 2005, en edificios de uso residencial se incluye lo mismo que se incluía en edificios de viviendas (adosados, aislados y en bloque) y además, los colectivos, que hasta este momento estaban en "Otros destinos".

4. Obras en edificación

11.1. Visados de dirección de obra. Obra nueva. Número de edificios por Comunidades Autónomas según destino. Año 2006

COMUNIDADES AUTÓNOMAS	Número de edificios							
	Total	Destinados a uso residencial					Servicios comerc.	Otros destinos
		Total	Unifamiliares		En bloque	Colectivos		
			Adosadas	Aisladas				
ANDALUCÍA	47.749	44.826	25.166	10.126	9.502	32	1.278	1.645
ARAGÓN	4.500	4.151	2.179	843	1.124	5	78	271
ASTURIAS, PRINCIPADO DE	3.547	3.249	557	2.128	563	1	70	228
BALEARS, ILLES	4.367	4.082	1.018	1.639	1.422	3	111	174
CANARIAS	10.644	9.997	4.471	2.737	2.789	-	176	471
CANTABRIA	3.395	3.323	1.850	894	579	-	9	63
CASTILLA - LA MANCHA	27.043	25.981	15.596	7.243	3.129	13	259	803
CASTILLA Y LEÓN	19.277	18.385	11.243	5.059	2.073	10	219	673
CATALUÑA	29.305	28.804	12.048	9.807	6.949	-	228	273
COMUNIDAD VALENCIANA	24.265	22.742	10.974	6.168	5.587	13	495	1.028
EXTREMADURA	6.646	5.990	3.640	1.577	773	-	280	376
GALICIA	9.233	8.825	1.698	5.084	2.034	9	135	273
MADRID, COMUNIDAD DE	16.552	15.111	9.409	3.089	2.598	15	213	1.228
MURCIA, REGIÓN DE	8.718	8.312	2.928	2.273	3.111	-	125	281
NAVARRA, C. FORAL DE	2.700	2.565	1.544	628	391	2	36	99
PAÍS VASCO	2.441	2.107	702	801	600	4	78	256
RIOJA, LA	1.376	1.302	647	227	422	6	11	63
TOTAL	221.758	209.752	105.670	60.323	43.646	113	3.801	8.205

Fuente: Visados de dirección de obra. Boletín Estadístico. D.G. Programación Económica. Mº de Fomento.

4. Obras en edificación

11.1. Visados de dirección de obra. Obra nueva. Número de edificios por Comunidades Autónomas según destino. Año 2007

COMUNIDADES AUTÓNOMAS	Número de edificios							
	Total	Destinados a uso residencial					Servicios comerc.	Otros destinos
		Total	Unifamiliares		En bloque	Colectivos		
			Adosadas	Aisladas				
ANDALUCÍA	30.157	27.656	11.917	9.186	6.533	20	1.020	1.481
ARAGÓN	3.030	2.720	569	1.048	1.092	11	88	222
ASTURIAS, PRINCIPADO DE	2.644	2.339	132	1.734	472	1	77	228
BALEARS, ILLES	3.015	2.823	182	1.357	1.284	-	61	131
CANARIAS	5.669	5.267	1.540	1.849	1.878	-	100	302
CANTABRIA	1.974	1.909	539	874	496	-	9	56
CASTILLA - LA MANCHA	18.926	17.852	9.325	5.809	2.707	11	211	863
CASTILLA Y LEÓN	14.772	13.855	7.384	4.983	1.476	12	215	702
CATALUÑA	19.106	18.742	6.950	6.964	4.828	-	161	203
COMUNIDAD VALENCIANA	12.932	11.635	2.257	4.682	4.684	12	373	924
EXTREMADURA	5.408	4.936	2.253	2.023	660	-	215	257
GALICIA	6.888	6.577	735	4.085	1.751	6	74	237
MADRID, COMUNIDAD DE	8.906	7.755	3.867	1.916	1.964	8	123	1.028
MURCIA, REGIÓN DE	7.761	7.431	1.841	2.450	3.114	26	94	236
NAVARRA, C. FORAL DE	1.770	1.649	662	587	400	-	23	98
PAÍS VASCO	1.792	1.493	193	620	674	6	84	215
RIOJA, LA	1.090	1.020	349	289	380	2	10	60
TOTAL	145.840	135.659	50.695	50.456	34.393	115	2.938	7.243

Fuente: Visados de dirección de obra. Boletín Estadístico. D.G. Programación Económica. Mº de Fomento.

4. Obras en edificación

11.2. Visados de dirección de obra. Obra nueva. Superficie y presupuesto de ejecución material por Comunidades Autónomas según destino. Año 2006

COMUNIDADES AUTÓNOMAS	Superficie a construir (m ²)				Presupuesto de ejecución material (miles de euros)			
	Total	Edificios de uso residencial	Servicios comerc.	Otros destinos	Total	Edificios de uso residencial	Servicios comerc.	Otros destinos
ANDALUCÍA	31.422.440	26.181.950	1.969.338	3.271.152	10.765.265	9.058.319	576.658	1.130.288
ARAGÓN	4.806.918	3.864.119	242.517	700.282	1.673.050	1.369.075	56.369	247.606
ASTURIAS, PRINCIPADO DE	2.753.248	2.507.399	43.937	201.912	1.034.823	934.678	10.022	90.123
BALEARS, ILLES	3.195.155	2.690.985	189.050	315.120	1.548.719	1.348.564	70.439	129.716
CANARIAS	6.811.605	6.014.530	244.530	552.545	2.595.543	2.321.386	80.681	193.476
CANTABRIA	1.742.459	1.660.090	15.078	67.291	664.309	633.445	1.822	29.042
CASTILLA - LA MANCHA	12.809.528	11.588.636	293.668	927.224	4.410.543	4.038.199	80.042	292.302
CASTILLA Y LEÓN	10.327.212	8.797.351	440.657	1.089.204	3.658.195	3.141.834	146.605	369.756
CATALUÑA	19.146.260	18.590.198	99.734	456.328	7.476.536	7.375.482	20.845	80.209
COMUNIDAD VALENCIANA	22.395.135	19.039.972	1.354.150	2.001.013	7.662.902	6.694.541	269.996	698.365
EXTREMADURA	3.395.210	2.759.731	139.491	495.988	967.899	834.784	32.468	100.647
GALICIA	9.738.686	9.025.633	262.366	450.687	3.047.299	2.863.446	66.664	117.189
MADRID, COMUNIDAD DE	15.810.346	11.506.762	852.135	3.451.449	5.858.316	4.292.597	285.883	1.279.836
MURCIA, REGIÓN DE	9.472.121	8.455.140	407.798	609.183	2.651.989	2.356.941	102.058	192.990
NAVARRA, C. FORAL DE	1.977.429	1.622.422	123.907	231.100	842.611	711.307	47.426	83.878
PAÍS VASCO	3.668.199	2.693.936	177.991	796.272	1.599.932	1.237.633	67.597	294.702
RIOJA, LA	1.664.858	1.566.849	21.900	76.109	642.147	594.539	6.630	40.978
TOTAL	161.136.809	138.565.703	6.878.247	15.692.859	57.100.076	49.806.769	1.922.203	5.371.104

Fuente: Visados de dirección de obra. Boletín Estadístico. D.G. Programación Económica. Mº de Fomento.

4. Obras en edificación

11.2. Visados de dirección de obra. Obra nueva. Superficie y presupuesto de ejecución material por Comunidades Autónomas según destino. Año 2007

COMUNIDADES AUTÓNOMAS	Superficie a construir (m ²)				Presupuesto de ejecución material (miles de euros)			
	Total	Edificios de uso residencial	Servicios comerc.	Otros destinos	Total	Edificios de uso residencial	Servicios comerc.	Otros destinos
ANDALUCÍA	22.135.243	17.895.576	1.659.157	2.580.510	8.207.288	6.681.286	538.302	987.700
ARAGÓN	4.078.785	3.408.101	80.710	589.974	1.499.106	1.240.096	19.990	239.020
ASTURIAS, PRINCIPADO DE	2.212.379	1.956.007	56.720	199.652	868.414	754.445	19.658	94.311
BALEARS, ILLES	2.928.457	2.438.409	140.147	349.901	1.497.441	1.289.222	59.553	148.666
CANARIAS	4.875.573	4.103.159	209.907	562.507	1.934.093	1.672.976	70.287	190.830
CANTABRIA	1.577.096	1.464.670	10.152	102.274	652.587	592.196	4.949	55.442
CASTILLA - LA MANCHA	10.518.957	9.112.184	218.630	1.188.143	3.904.338	3.442.032	67.171	395.135
CASTILLA Y LEÓN	8.027.123	6.631.328	256.229	1.139.566	3.093.930	2.552.340	74.304	467.286
CATALUÑA	13.387.587	12.747.053	177.122	463.412	5.407.227	5.305.296	30.048	71.883
COMUNIDAD VALENCIANA	16.917.685	14.042.639	716.624	2.158.422	6.069.156	5.156.460	193.878	718.818
EXTREMADURA	3.356.812	2.990.794	105.879	260.139	1.020.527	908.709	26.028	85.790
GALICIA	7.916.394	7.151.107	278.030	487.257	2.559.481	2.345.277	61.918	152.286
MADRID, COMUNIDAD DE	12.206.286	7.707.442	1.186.268	3.312.576	4.627.825	3.085.537	318.502	1.223.786
MURCIA, REGIÓN DE	8.132.774	6.916.153	572.592	644.029	2.578.995	2.186.911	116.927	275.157
NAVARRA, C. FORAL DE	1.570.531	1.164.546	78.725	327.260	719.607	527.874	28.576	163.157
PAÍS VASCO	4.121.012	2.815.708	405.266	900.038	1.920.681	1.375.259	134.932	410.490
RIOJA, LA	1.286.943	1.207.069	8.315	71.559	502.284	461.818	1.834	38.632
TOTAL	125.249.637	103.751.945	6.160.473	15.337.219	47.062.980	39.577.734	1.766.857	5.718.389

Fuente: Visados de dirección de obra. Boletín Estadístico. D.G. Programación Económica. Mº de Fomento.

4. Obras en edificación

11.3. Visados de dirección de obra. Ampliación y/o restauración de edificios. Número de edificios por Comunidades Autónomas según destino. Año 2006

COMUNIDADES AUTÓNOMAS	Ampliación			Reforma y/o restauración		
	Número de edificios			Número de edificios		
	Total	Destinados a viviendas	Destinados a otros usos	Total	Destinados a viviendas	Destinados a otros usos
ANDALUCÍA	2.238	1.912	326	6.978	5.985	993
ARAGÓN	136	93	43	1.092	789	303
ASTURIAS, PRINCIPADO DE	177	138	39	3.731	2.897	834
BALEARS, ILLES	760	658	102	1.197	946	251
CANARIAS	775	703	72	1.098	786	312
CANTABRIA	28	17	11	838	695	143
CASTILLA - LA MANCHA	550	452	98	1.019	753	266
CASTILLA Y LEÓN	388	276	112	1.713	1.122	591
CATALUÑA	1.135	1.049	86	3.316	2.941	375
COMUNIDAD VALENCIANA	1.660	1.404	256	3.597	2.835	762
EXTREMADURA	284	224	60	2.259	2.014	245
GALICIA	426	353	73	1.444	1.157	287
MADRID, COMUNIDAD DE	421	344	77	3.206	2.031	1.175
MURCIA, REGIÓN DE	434	372	62	702	551	151
NAVARRA, C. FORAL DE	43	17	26	306	236	70
PAÍS VASCO	99	41	58	1.642	1.167	475
RIOJA, LA	39	22	17	318	227	91
TOTAL	9.593	8.075	1.518	34.456	27.132	7.324

Fuente: Visados de dirección de obra. Boletín Estadístico. D.G. Programación Económica. Mº de Fomento.

4. Obras en edificación

11.3. Visados de dirección de obra. Ampliación y/o restauración de edificios. Número de edificios por Comunidades Autónomas según destino. Año 2007

COMUNIDADES AUTÓNOMAS	Ampliación			Reforma y/o restauración		
	Número de edificios			Número de edificios		
	Total	Destinados a viviendas	Destinados a otros usos	Total	Destinados a viviendas	Destinados a otros usos
ANDALUCÍA	1.826	1.568	258	7.055	5.680	1.375
ARAGÓN	169	105	64	1.309	854	455
ASTURIAS, PRINCIPADO DE	153	129	24	3.891	3.162	729
BALEARS, ILLES	582	528	54	1.238	1.051	187
CANARIAS	479	427	52	1.338	1.019	319
CANTABRIA	32	23	9	920	763	157
CASTILLA - LA MANCHA	457	344	113	1.109	712	397
CASTILLA Y LEÓN	320	219	101	1.774	1.159	615
CATALUÑA	792	702	90	2.622	2.270	352
COMUNIDAD VALENCIANA	1.539	1.319	220	4.076	3.255	821
EXTREMADURA	242	197	45	2.390	2.048	342
GALICIA	294	228	66	1.763	1.313	450
MADRID, COMUNIDAD DE	445	336	109	3.280	2.453	827
MURCIA, REGIÓN DE	340	300	40	854	661	193
NAVARRA, C. FORAL DE	35	18	17	321	254	67
PAÍS VASCO	58	19	39	1.993	1.309	684
RIOJA, LA	27	17	10	369	262	107
TOTAL	7.790	6.479	1.311	36.302	28.225	8.077

Fuente: Visados de dirección de obra. Boletín Estadístico. D.G. Programación Económica. Mº de Fomento.

4. Obras en edificación

11.4. Visados de dirección de obra. Ampliación y/o restauración de edificios. Superficie y presupuesto de ejecución material por Comunidades Autónomas según destino. Año 2006

COMUNIDADES AUTÓNOMAS	Ampliación						Reforma y / o restauración	
	Superficie (en m ²)			Presupuesto de ejecución material (miles de euros)			Presupuesto de ejecución material (miles de euros)	
	Total	Destinados a viviendas	Destinados a otros usos	Total	Destinados a viviendas	Destinados a otros usos	Total	De ello: En edificios destinados a viviendas
ANDALUCÍA	472.155	251.382	220.773	161.279,5	82.867,4	78.412,1	440.716,6	272.670,8
ARAGÓN	39.037	19.577	19.460	12.986,2	7.152,3	5.833,9	138.104,1	50.542,4
ASTURIAS, PRINCIPADO DE	52.715	19.741	32.974	20.174,5	8.296,4	11.878,1	146.493,2	96.600,1
BALEARS, ILLES	151.044	91.404	59.640	71.846,7	50.170,1	21.676,6	138.281,0	88.766,5
CANARIAS	218.312	124.077	94.235	91.923,0	43.574,1	48.348,9	91.730,8	31.954,2
CANTABRIA	5.773	2.752	3.021	1.677,3	997,5	679,8	62.323,5	33.768,8
CASTILLA - LA MANCHA	150.505	67.340	83.165	63.477,0	23.051,4	40.425,6	87.208,4	34.978,4
CASTILLA Y LEÓN	121.837	40.717	81.120	47.955,2	14.300,1	33.655,1	180.274,2	67.541,6
CATALUÑA	200.605	152.083	48.522	84.883,9	67.998,6	16.885,3	241.524,1	208.713,4
COMUNIDAD VALENCIANA	316.502	160.504	155.998	106.561,7	56.037,3	50.524,4	287.412,8	112.072,3
EXTREMADURA	56.060	31.673	24.387	14.687,4	8.271,1	6.416,3	76.891,0	52.538,9
GALICIA	143.530	88.873	54.657	45.256,4	31.509,1	13.747,3	150.340,5	85.962,3
MADRID, COMUNIDAD DE	143.432	53.321	90.111	59.872,3	21.530,9	38.341,4	369.857,3	110.386,3
MURCIA, REGIÓN DE	120.393	51.050	69.343	33.425,0	14.059,2	19.365,8	47.115,5	22.404,4
NAVARRA, C. FORAL DE	26.466	5.629	20.837	11.993,7	2.206,0	9.787,7	65.804,3	38.314,5
PAÍS VASCO	69.659	7.529	62.130	35.850,8	3.909,9	31.940,9	235.848,4	110.761,2
RIOJA, LA	15.736	4.602	11.134	7.356,9	1.555,6	5.801,3	29.080,4	11.233,2
TOTAL	2.303.761	1.172.254	1.131.507	871.207,5	437.487,0	433.720,5	2.789.006,1	1.429.209,3

Fuente: Visados de dirección de obra. Boletín Estadístico.D.G. Programación Económica. Mº de Fomento.

4. Obras en edificación

11.4. Visados de dirección de obra. Ampliación y/o restauración de edificios. Superficie y presupuesto de ejecución material por Comunidades Autónomas según destino. Año 2007

COMUNIDADES AUTÓNOMAS	Ampliación						Reforma y / o restauración	
	Superficie (en m ²)			Presupuesto de ejecución material (miles de euros)			Presupuesto de ejecución material (miles de euros)	
	Total	Destinados a viviendas	Destinados a otros usos	Total	Destinados a viviendas	Destinados a otros usos	Total	De ello: En edificios destinados a viviendas
ANDALUCÍA	404.864	209.370	195.494	153.238,7	76.222,2	77.016,5	571.277,2	344.632,9
ARAGÓN	62.842	21.458	41.384	24.014,9	7.755,9	16.259,0	160.876,7	48.035,7
ASTURIAS, PRINCIPADO DE	43.427	22.382	21.045	17.256,9	9.708,2	7.548,7	144.278,9	97.465,4
BALEARS, ILLES	102.707	76.582	26.125	53.588,1	43.350,0	10.238,1	147.397,3	90.966,9
CANARIAS	135.123	82.524	52.599	47.468,5	28.987,3	18.481,2	122.501,6	44.996,6
CANTABRIA	9.865	2.673	7.192	5.088,4	1.460,3	3.628,1	54.013,0	39.939,3
CASTILLA - LA MANCHA	111.712	48.684	63.028	44.588,4	19.634,6	24.953,8	85.853,3	30.972,0
CASTILLA Y LEÓN	91.500	32.745	58.755	35.271,6	12.737,0	22.534,6	207.397,4	80.639,3
CATALUÑA	164.952	95.537	69.415	55.708,3	44.876,9	10.831,4	218.013,7	167.028,7
COMUNIDAD VALENCIANA	332.859	148.268	184.591	121.084,6	57.675,4	63.409,2	261.099,7	124.089,6
EXTREMADURA	50.552	30.745	19.807	14.739,7	9.110,2	5.629,5	86.931,5	51.334,3
GALICIA	107.041	56.535	50.506	39.195,3	21.395,5	17.799,8	162.893,6	102.661,1
MADRID, COMUNIDAD DE	193.997	54.360	139.637	72.566,1	24.883,9	47.682,2	443.107,3	222.794,0
MURCIA, REGIÓN DE	82.834	38.868	43.966	38.351,3	14.800,9	23.550,4	77.870,2	26.065,9
NAVARRA, C. FORAL DE	40.192	4.585	35.607	16.811,1	2.365,3	14.445,8	68.032,2	32.926,0
PAÍS VASCO	50.689	4.416	46.273	21.826,6	2.150,1	19.676,5	280.230,9	127.354,4
RIOJA, LA	9.283	2.553	6.730	4.177,7	1.048,0	3.129,7	49.981,3	19.208,9
TOTAL	1.994.439	932.285	1.062.154	764.976,2	378.161,7	386.814,5	3.141.755,8	1.651.111,0

Fuente: Visados de dirección de obra. Boletín Estadístico.D.G. Programación Económica. Mº de Fomento.

4. Obras en edificación

12. Visados de dirección de obra. Obra nueva. Ampliación, reforma de edificios y locales. Número de edificios y presupuesto de ejecución material por Comunidades Autónomas según clase de promotor. Año 2006

COMUNIDADES AUTÓNOMAS	Sector privado								Administraciones Públicas	
	Personas físicas y comunidades de propietarios		Sociedades mercantiles		Cooperativas		Otros promotores		Edificios	Presupuesto ejecución material (miles de euros)
	Edificios	Presupuesto ejecución material (miles de euros)	Edificios	Presupuesto ejecución material (miles de euros)	Edificios	Presupuesto ejecución material (miles de euros)	Edificios	Presupuesto ejecución material (miles de euros)		
ANDALUCÍA	21.122	1.753.169,6	33.657	8.857.492,3	512	147.126,5	2.434	428.556,3	1.433	308.242,8
ARAGÓN	2.273	212.021,7	3.525	1.424.380,5	59	76.235,3	129	70.057,6	276	74.380,8
ASTURIAS, PRINCIPADO DE	5.360	312.479,6	3.065	861.515,5	21	6.805,8	132	34.480,9	64	24.288,8
BALEARS, ILLES	3.117	412.727,0	3.183	1.262.948,8	10	2.029,5	107	60.251,2	55	32.428,5
CANARIAS	4.975	517.598,1	7.923	2.213.482,0	35	4.659,9	119	51.358,3	81	35.267,2
CANTABRIA	1.418	96.725,7	3.062	625.232,5	6	1.060,8	66	9.601,2	27	6.375,3
CASTILLA - LA MANCHA	9.223	818.634,7	19.043	3.470.129,9	298	43.402,4	127	58.611,4	448	201.420,1
CASTILLA Y LEÓN	7.625	680.033,5	13.104	2.829.653,1	488	80.247,4	305	116.110,6	670	240.010,9
CATALUÑA	12.376	1.414.908,3	21.160	6.139.059,5	235	67.910,4	174	125.828,8	115	69.614,5
COMUNIDAD VALENCIANA	10.992	935.220,3	18.820	6.795.478,1	89	34.335,3	526	230.866,4	363	153.572,9
EXTREMADURA	6.024	339.662,0	3.323	660.661,0	22	6.376,9	49	7.701,3	233	60.729,4
GALICIA	5.868	591.741,5	5.836	2.516.796,1	25	25.773,3	163	84.742,1	133	61.106,0
MADRID, COMUNIDAD DE	5.898	540.787,6	13.998	5.013.201,7	776	316.245,9	310	197.494,6	474	320.027,6
MURCIA, REGIÓN DE	3.597	320.282,6	6.181	2.212.158,4	112	126.834,2	139	52.960,1	142	43.893,3
NAVARRA, C. FORAL DE	1.012	175.020,7	1.891	653.950,6	4	8.192,1	98	48.312,4	55	37.064,7
PAÍS VASCO	2.634	381.878,4	2.153	1.227.680,4	92	61.286,2	194	169.619,7	188	100.824,9
RIOJA, LA	612	62.883,4	1.095	541.258,1	12	12.035,0	50	39.046,2	53	26.923,4
TOTAL	104.126	9.565.774,7	161.019	47.305.078,5	2.796	1.020.556,9	5.122	1.785.599,1	4.810	1.796.171,1

Fuente: Visados de dirección de obra. Boletín Estadístico. D.G. Programación Económica. Mº de Fomento.

4. Obras en edificación

12. Visados de dirección de obra. Obra nueva. Ampliación, reforma de edificios y locales. Número de edificios y presupuesto de ejecución material por Comunidades Autónomas según clase de promotor. Año 2007

COMUNIDADES AUTÓNOMAS	Sector privado								Administraciones Públicas	
	Personas físicas y comunidades de propietarios		Sociedades mercantiles		Cooperativas		Otros promotores		Edificios	Presupuesto ejecución material (miles de euros)
	Edificios	Presupuesto ejecución material (miles de euros)	Edificios	Presupuesto ejecución material (miles de euros)	Edificios	Presupuesto ejecución material (miles de euros)	Edificios	Presupuesto ejecución material (miles de euros)		
ANDALUCÍA	17.814	1.459.331,6	20.149	6.640.755,4	276	96.740,1	1.649	504.007,5	988	307.940,0
ARAGÓN	2.205	215.933,9	2.153	1.245.611,0	40	85.473,0	132	60.773,1	306	97.161,4
ASTURIAS, PRINCIPADO DE	5.042	275.587,0	2.358	696.042,2	25	16.350,6	131	43.322,1	58	24.506,5
BALEARS, ILLES	2.655	394.912,7	2.196	1.259.740,8	6	1.359,2	59	32.030,0	45	26.797,5
CANARIAS	3.197	328.389,8	4.436	1.690.643,1	25	1.890,6	155	64.726,6	82	41.163,4
CANTABRIA	1.317	98.362,2	1.725	596.691,6	3	204,3	76	16.107,5	32	5.796,2
CASTILLA - LA MANCHA	7.787	864.141,0	12.360	2.929.487,2	152	43.446,1	272	56.983,2	320	163.700,6
CASTILLA Y LEÓN	6.658	650.968,1	9.767	2.360.445,2	285	56.724,6	219	102.534,3	500	193.012,8
CATALUÑA	8.591	1.000.762,5	13.757	4.420.263,5	187	64.047,6	150	144.474,8	114	62.860,6
COMUNIDAD VALENCIANA	9.369	828.693,6	9.260	5.259.701,7	96	33.499,5	343	181.418,5	326	210.409,7
EXTREMADURA	5.434	335.927,2	2.713	719.776,8	16	14.655,8	71	6.714,6	248	55.982,3
GALICIA	4.954	518.117,3	4.306	2.130.727,8	18	14.432,6	109	57.450,8	138	64.332,2
MADRID, COMUNIDAD DE	4.354	465.057,2	8.390	4.016.601,0	155	158.154,3	283	159.593,0	306	417.001,2
MURCIA, REGIÓN DE	2.739	313.832,6	5.924	2.213.446,5	69	79.260,8	305	60.381,8	118	49.820,1
NAVARRA, C. FORAL DE	936	179.851,3	1.109	533.705,9	3	5.145,6	33	37.410,0	61	50.501,8
PAÍS VASCO	2.269	316.494,9	1.883	1.570.194,5	89	133.868,9	179	131.486,4	181	102.497,1
RIOJA, LA	647	68.797,2	778	427.654,5	8	9.792,0	53	27.251,0	45	24.227,4
TOTAL	85.968	8.315.160,1	103.264	38.711.488,7	1.453	815.045,6	4.219	1.686.665,2	3.868	1.897.710,8

Fuente: Visados de dirección de obra. Boletín Estadístico. D.G. Programación Económica. Mº de Fomento.

4. Obras en edificación

13. Visados de dirección de obra. Viviendas según sus características

VARIABLES	2000	2001	2002	2003	2004	2005	2006	2007
NÚMERO DE VIVIENDAS								
TOTAL	594.820	561.186	575.546	690.206	739.658	786.257	911.568	688.851
Obra nueva	535.668	502.583	524.182	636.332	687.051	729.652	865.561	651.427
En edificios de viviendas unifamiliares	165.400	144.937	145.369	183.411	186.728	193.468	165.988	101.152
En bloques de viviendas	365.833	354.260	375.292	448.260	498.250	534.859	699.162	550.093
En edificios no destinados a viviendas	4.435	3.386	3.521	4.661	2.073	1.325	411	182
A ampliar	14.172	12.066	8.463	9.271	10.084	10.674	9.985	7.884
A reformar y/o restaurar	44.980	46.537	42.901	44.603	42.523	45.931	36.022	29.540
SUPERFICIE MEDIA POR VIVIENDA (m²)								
OBRA NUEVA								
En edificios de viviendas unifamiliares	145	150,8	154,9	151,5	159,0	159,8	166,0	167,6
En bloques de viviendas	105	104,3	103,3	101,3	102,4	99,6	99,5	98,3
En edificios no destinados a viviendas	98	102,0	97,9	95,0	107,2	98,4	97,8	101,2
A AMPLIAR	98	94,9	99,3	100,6	105,1	106,5	105,9	106,3
NÚMERO DE VIVIENDAS POR CLASES DE PROMOTOR								
Personas físicas y comunidades de propietarios	121.732	110.469	103.395	118.531	121.961	123.234	124.138	100.670
Sociedades mercantiles	450.404	418.517	439.621	532.653	582.703	628.192	750.618	558.059
Cooperativas	10.746	15.738	14.368	18.837	17.064	15.079	15.248	10.465
Administraciones Públicas	6.213	9.082	10.687	10.900	7.945	9.055	8.461	9.015
Otros promotores	5.725	7.380	7.475	9.285	9.985	10.697	13.103	10.642

Fuente: Visados de dirección de obra. Boletín Estadístico. D.G. Programación Económica. M^o de Fomento.

4. Obras en edificación

13.1. Visados de dirección de obra. Número de viviendas por Comunidades Autónomas según tipos de obra y clase de promotor. Año 2006

COMUNIDADES AUTÓNOMAS	Obra nueva				A ampliar	A reformar y/o restaurar	Según clases de promotor				
	Total	En edificios de vivienda		En otros edificios			Personas físicas y comunidades de propietarios	Sociedades mercantiles	Cooperativas	Administraciones Públicas	Otros promotores
		Unifamiliares	En bloque								
ANDALUCÍA	168.453	35.290	133.077	86	2.264	8.267	26.003	143.163	2.599	2.252	4.967
ARAGÓN	23.781	3.022	20.758	1	136	939	2.410	20.612	1.400	41	393
ASTURIAS, PRINCIPADO DE	16.288	2.685	13.575	28	165	3.320	4.267	15.064	103	171	168
BALEARS, ILLES	15.873	2.657	13.195	21	758	1.385	3.795	13.932	16	0	273
CANARIAS	41.158	7.208	33.935	15	1.057	1.317	7.514	35.102	27	237	652
CANTABRIA	11.936	2.744	9.192	0	18	689	1.259	11.316	3	12	53
CASTILLA - LA MANCHA	71.104	22.838	48.197	69	512	843	10.433	59.567	584	1.296	579
CASTILLA Y LEÓN	51.553	16.305	35.236	12	300	2.315	8.879	43.032	1.187	622	448
CATALUÑA	125.506	21.855	103.623	28	1.283	4.728	16.603	110.964	1.071	987	1.892
COMUNIDAD VALENCIANA	120.721	17.142	103.499	80	1.558	3.598	12.579	112.116	421	147	614
EXTREMADURA	16.089	5.217	10.814	58	237	2.131	6.310	11.946	45	136	20
GALICIA	52.361	6.782	45.577	2	690	1.303	7.123	45.658	500	287	786
MADRID, COMUNIDAD DE	65.812	12.493	53.312	7	404	2.619	6.601	56.011	3.931	1.864	428
MURCIA, REGIÓN DE	51.339	5.201	46.135	3	482	703	5.274	44.422	2.477	93	258
NAVARRA, C. FORAL DE	8.981	2.172	6.809	0	41	339	1.332	7.371	104	33	521
PAÍS VASCO	15.304	1.503	13.800	1	54	1.182	3.001	11.757	617	281	884
RIOJA, LA	9.302	874	8.428	0	26	344	755	8.585	163	2	167
TOTAL	865.561	165.988	699.162	411	9.985	36.022	124.138	750.618	15.248	8.461	13.103

Fuente: Visados de dirección de obra. Boletín Estadístico. D.G. Programación Económica. Mº de Fomento.

4. Obras en edificación

13.1. Visados de dirección de obra. Número de viviendas por Comunidades Autónomas según tipos de obra y clase de promotor. Año 2007

COMUNIDADES AUTÓNOMAS	Obra nueva				A ampliar	A reformar y/o restaurar	Según clases de promotor				
	Total	En edificios de vivienda		En otros edificios			Personas físicas y comunidades de propietarios	Sociedades mercantiles	Cooperativas	Administraciones Públicas	Otros promotores
		Unifamiliares	En bloque								
ANDALUCÍA	114.896	21.104	93.635	157	1.812	5.956	19.848	95.359	1.282	2.445	3.730
ARAGÓN	21.001	1.617	19.384	0	144	855	2.572	17.398	1.558	29	443
ASTURIAS, PRINCIPADO DE	12.762	1.866	10.896	0	150	3.200	4.070	11.213	283	121	425
BALEARS, ILLES	13.913	1.539	12.374	0	616	1.052	3.571	11.845	3	79	83
CANARIAS	27.162	3.389	23.773	0	693	1.020	4.905	23.557	21	43	349
CANTABRIA	10.076	1.413	8.663	0	23	763	1.139	9.577	0	4	142
CASTILLA - LA MANCHA	56.118	15.134	40.982	2	402	723	9.975	45.985	625	296	362
CASTILLA Y LEÓN	38.172	12.367	25.797	8	262	1.508	7.523	30.884	882	409	244
CATALUÑA	84.842	13.914	70.925	3	802	2.747	10.673	74.099	937	556	2.126
COMUNIDAD VALENCIANA	88.819	6.939	81.875	5	1.501	3.287	10.572	81.603	439	85	908
EXTREMADURA	18.021	4.276	13.745	0	220	2.061	5.912	13.985	181	171	53
GALICIA	43.040	4.820	38.216	4	379	1.323	6.025	38.072	206	269	170
MADRID, COMUNIDAD DE	45.930	5.783	40.145	2	410	2.546	5.725	36.773	1.883	4.172	333
MURCIA, REGIÓN DE	47.071	4.291	42.780	0	396	661	4.242	42.068	1.381	8	429
NAVARRA, C. FORAL DE	6.349	1.249	5.100	0	27	265	1.115	5.452	63	3	8
PAÍS VASCO	15.897	813	15.084	0	27	1.310	2.056	13.639	576	317	646
RIOJA, LA	7.358	638	6.719	1	20	263	747	6.550	145	8	191
TOTAL	651.427	101.152	550.093	182	7.884	29.540	100.670	558.059	10.465	9.015	10.642

Fuente: Visados de dirección de obra. Boletín Estadístico. D.G. Programación Económica. Mº de Fomento.

4. Obras en edificación

13.2. Visados de dirección de obra. Superficie media de las viviendas por Comunidades Autónomas según tipos de obra. Años 2006 y 2007

Unidad: Metros cuadrados

COMUNIDADES AUTÓNOMAS	2006				2007			
	Obra nueva			Ampliación	Obra nueva			Ampliación
	En edificios de viviendas		En otros edificios		En edificios de viviendas		En otros edificios	
	Unifamiliares	En bloque		Unifamiliares	En bloque			
ANDALUCÍA	149,5	99,5	90,9	101,9	155,0	95,7	95,5	104,2
ARAGÓN	193,8	108,7	158,0	130,7	195,8	105,1	-	128,3
ASTURIAS, PRINCIPADO DE	183,1	93,0	81,6	99,9	193,5	91,3	-	134,1
BALEARS, ILLES	196,8	104,1	85,5	110,1	231,2	105,5	-	112,8
CANARIAS	145,9	93,5	105,5	106,2	150,1	95,3	-	106,3
CANTABRIA	144,1	88,0	-	133,7	169,2	93,8	-	109,2
CASTILLA LA MANCHA	158,7	97,6	71,5	117,1	158,4	98,6	61,0	106,0
CASTILLA - LEÓN	164,5	104,0	114,1	121,1	155,4	103,1	99,0	112,6
CATALUÑA	170,0	93,6	87,5	109,3	172,8	95,8	218,3	110,6
COMUNIDAD VALENCIANA	173,1	105,7	119,3	91,4	189,3	103,9	147,8	91,9
EXTREMADURA	152,6	105,9	105,1	119,7	152,7	109,0	-	123,7
GALICIA	192,0	96,9	282,5	112,7	196,0	93,0	127,8	124,0
MADRID, COMUNIDAD DE	201,4	95,4	114,7	117,0	197,0	93,0	252,0	114,9
MURCIA, REGIÓN DE	158,1	102,6	189,3	96,6	146,7	95,1	-	90,2
NAVARRA, C. FORAL DE	176,6	110,6	-	98,7	177,1	112,5	-	128,8
PAÍS VASCO	193,4	105,0	210,0	132,3	214,3	108,3	-	128,6
RIOJA, LA	155,3	101,2	-	154,7	164,6	95,4	103,0	90,0
TOTAL	166,0	99,5	97,8	105,9	167,6	98,3	101,2	106,3

Fuente: Visados de dirección de obra. Boletín Estadístico. D.G. Programación Económica. Mº de Fomento.

4. Obras en edificación

14. Visados de dirección de obra. Superficie en edificios no residenciales por Comunidades Autónomas. Año 2006

Unidad: Metros cuadrados

COMUNIDADES AUTÓNOMAS	Total	Servicios comerciales y almacenes	Explotaciones agrarias y ganaderas	Industrias	Servicios burocráticos (oficinas)	Turismo, recreo y deportes	Servicios de transporte	Otros servicios
ANDALUCÍA	5.240.490	1.969.338	72.011	412.673	300.600	1.512.259	306.030	667.579
ARAGÓN	942.799	242.517	6.969	89.766	89.147	318.794	48.853	146.753
ASTURIAS, PRINCIPADO DE	245.849	43.937	7.900	23.459	15.068	58.147	13.543	83.795
BALEARS, ILLES	504.170	189.050	3.926	87.257	21.479	63.732	56.919	81.807
CANARIAS	797.075	244.530	26.752	138.396	117.299	116.080	62.304	91.714
CANTABRIA	82.369	15.078	770	9.195	13.923	13.225	1.055	29.123
CASTILLA - LA MANCHA	1.220.892	293.668	41.898	316.522	127.707	171.791	50.474	218.832
CASTILLA Y LEÓN	1.529.861	440.657	34.877	294.821	73.365	169.668	47.244	469.229
CATALUÑA	556.062	99.734	9.910	102.748	46.315	165.268	9.029	123.058
COMUNIDAD VALENCIANA	3.355.163	1.354.150	88.466	668.607	275.638	255.080	218.391	494.831
EXTREMADURA	635.479	139.491	22.614	90.828	8.556	283.757	2.973	87.260
GALICIA	713.053	262.366	5.735	241.177	24.438	88.320	38.554	52.463
MADRID, COMUNIDAD DE	4.303.584	852.135	38.022	1.032.043	963.820	383.760	423.993	609.811
MURCIA, REGIÓN DE	1.016.981	407.798	7.858	38.158	134.250	256.215	60.175	112.527
NAVARRA, C. FORAL DE	355.007	123.907	4.915	93.070	25.483	76.898	6.267	24.467
PAÍS VASCO	974.263	177.991	8.886	315.950	102.728	88.706	58.394	221.608
RIOJA, LA	98.009	21.900	3.751	10.778	1.583	16.802	10.459	32.736
TOTAL	22.571.106	6.878.247	385.260	3.965.448	2.341.399	4.038.502	1.414.657	3.547.593

Fuente: Visados de dirección de obra. Boletín Estadístico. D.G. Programación Económica. Mº de Fomento.

4. Obras en edificación

14. Visados de dirección de obra. Superficie en edificios no residenciales por Comunidades Autónomas. Año 2007

Unidad: Metros cuadrados

COMUNIDADES AUTÓNOMAS	Total	Servicios comerciales y almacenes	Explotaciones agrarias y ganaderas	Industrias	Servicios burocráticos (oficinas)	Turismo, recreo y deportes	Servicios de transporte	Otros servicios
ANDALUCÍA	4.239.667	1.659.157	103.092	595.584	357.617	720.728	237.942	565.547
ARAGÓN	670.684	80.710	14.102	191.442	134.384	104.228	10.397	135.421
ASTURIAS, PRINCIPADO DE	256.372	56.720	6.555	32.911	38.201	81.746	5.452	34.787
BALEARS, ILLES	490.048	140.147	6.535	42.679	114.697	84.773	43.243	57.974
CANARIAS	772.414	209.907	6.480	99.699	41.141	270.467	95.755	48.965
CANTABRIA	112.426	10.152	665	9.392	40.718	6.217	7.226	38.056
CASTILLA - LA MANCHA	1.406.773	218.630	45.135	482.375	118.198	154.227	86.664	301.544
CASTILLA Y LEÓN	1.395.795	256.229	52.197	363.525	124.254	241.199	99.677	258.714
CATALUÑA	640.534	177.122	5.755	151.328	33.342	126.248	18.164	128.575
COMUNIDAD VALENCIANA	2.875.046	716.624	56.754	671.114	486.267	403.092	131.093	410.102
EXTREMADURA	366.018	105.879	13.935	43.110	15.837	75.516	42.704	69.037
GALICIA	765.287	278.030	13.918	158.187	122.254	57.269	54.847	80.782
MADRID, COMUNIDAD DE	4.498.844	1.186.268	44.730	1.175.278	920.531	464.506	249.763	457.768
MURCIA, REGIÓN DE	1.216.621	572.592	8.275	14.781	165.775	236.486	19.992	198.720
NAVARRA, C. FORAL DE	405.985	78.725	2.379	55.367	117.611	27.948	15.843	108.112
PAÍS VASCO	1.305.304	405.266	8.747	287.529	289.069	126.828	58.736	129.129
RIOJA, LA	79.874	8.315	2.544	24.829	4.045	11.740	2.877	25.524
TOTAL	21.497.692	6.160.473	391.798	4.399.130	3.123.941	3.193.218	1.180.375	3.048.757

Fuente: Visados de dirección de obra. Boletín Estadístico. D.G. Programación Económica. Mº de Fomento.

4. Obras en edificación

15.1. Visados de dirección de obra. Obras terminadas. Edificios y valor de liquidación por Comunidades Autónomas según clase de promotor. Año 2006

COMUNIDADES AUTÓNOMAS	Número de obras	Número de edificios terminados según clases de promotor					
		Total	Personas físicas y comunidades de propietarios	Sociedades mercantiles	Cooperativas	Administraciones Públicas	Otros promotores
ANDALUCÍA	22.043	40.752	14.520	24.870	812	303	247
ARAGÓN	2.036	2.939	1.108	1.649	39	55	88
ASTURIAS, PRINCIPADO DE	3.686	4.037	2.500	1.469	19	15	34
BALEARS, ILLES	4.093	4.869	2.831	1.976	22	30	10
CANARIAS	3.487	4.490	1.418	2.691	6	32	343
CANTABRIA	1.429	2.687	849	1.808	17	8	5
CASTILLA - LA MANCHA	8.559	19.554	5.880	13.026	253	80	315
CASTILLA Y LEÓN	5.735	9.157	3.959	4.894	66	139	99
CATALUÑA	25.988	32.603	16.179	14.900	150	550	824
COMUNIDAD VALENCIANA	13.759	16.203	7.278	8.452	160	186	127
EXTREMADURA	1.861	2.930	1.040	1.810	61	16	3
GALICIA	4.934	6.106	3.243	2.691	46	111	15
MADRID, COMUNIDAD DE	7.514	13.568	4.706	8.418	348	50	46
MURCIA, REGIÓN DE	4.179	6.329	1.651	4.192	60	27	399
NAVARRA, C. FORAL DE	1.663	2.282	978	1.214	7	74	9
PAÍS VASCO	2.670	3.249	1.293	1.599	71	113	173
RIOJA, LA	788	991	347	546	7	30	61
TOTAL	114.424	172.746	69.780	96.205	2.144	1.819	2.798

Fuente: Visados de dirección de obra. Boletín Estadístico. D.G. Programación Económica. Mº de Fomento.

4. Obras en edificación

15.1. Visados de dirección de obra. Obras terminadas. Edificios y valor de liquidación por Comunidades Autónomas según clase de promotor. Año 2007

COMUNIDADES AUTÓNOMAS	Número de obras	Número de edificios terminados según clases de promotor					
		Total	Personas físicas y comunidades de propietarios	Sociedades mercantiles	Cooperativas	Administraciones Públicas	Otros promotores
ANDALUCÍA	22.613	37.273	14.749	21.696	254	483	91
ARAGÓN	2.073	2.939	1.111	1.630	113	82	3
ASTURIAS, PRINCIPADO DE	3.861	4.297	2.591	1.646	37	17	6
BALEARS, ILLES	4.065	4.524	2.504	1.967	8	45	0
CANARIAS	3.681	5.239	1.752	3.424	19	44	0
CANTABRIA	1.424	2.830	970	1.839	6	15	0
CASTILLA - LA MANCHA	8.523	19.790	5.763	13.620	310	93	4
CASTILLA Y LEÓN	7.344	12.515	4.903	7.021	191	211	189
CATALUÑA	26.286	32.425	16.368	14.987	74	637	359
COMUNIDAD VALENCIANA	14.493	17.686	7.264	10.098	66	253	5
EXTREMADURA	1.914	3.198	1.544	1.578	23	52	1
GALICIA	5.425	6.237	3.459	2.724	23	30	1
MADRID, COMUNIDAD DE	7.746	13.344	4.205	8.786	164	76	113
MURCIA, REGIÓN DE	4.283	6.971	1.923	4.953	59	36	0
NAVARRA, C. FORAL DE	1.684	2.339	988	1.202	45	104	0
PAÍS VASCO	2.568	2.945	1.168	1.573	44	137	23
RIOJA, LA	794	1.083	331	669	11	36	36
TOTAL	118.777	175.635	71.593	99.413	1.447	2.351	831

Fuente: Visados de dirección de obra. Boletín Estadístico. D.G. Programación Económica. Mº de Fomento.

4. Obras en edificación

15.2. Visados de dirección de obra. Número de viviendas por Comunidades Autónomas según tipos de obra y clase de promotor. Año 2006

COMUNIDADES AUTÓNOMAS	Número de obras	Número de viviendas terminadas según clases de promotor						Valor de liquidación de la ejecución material de las obras (miles de euros)
		Total	Personas físicas y comunidades de propietarios	Sociedades mercantiles	Cooperativas	Administraciones Públicas	Otros promotores	
ANDALUCÍA	22.043	120.852	16.788	100.244	1.942	1.183	695	7.086.032,8
ARAGÓN	2.036	14.619	1.344	12.790	341	13	131	836.918,2
ASTURIAS, PRINCIPADO DE	3.686	12.443	2.386	9.908	76	2	71	788.492,6
BALEARS, ILLES	4.093	13.233	3.381	9.742	22	88	0	1.101.122,7
CANARIAS	3.487	22.146	1.506	19.544	3	207	886	1.432.820,4
CANTABRIA	1.429	9.995	830	9.056	96	13	0	584.761,8
CASTILLA - LA MANCHA	8.559	37.429	7.226	28.963	794	117	329	2.381.764,5
CASTILLA Y LEÓN	5.735	26.571	4.668	21.115	582	80	126	1.899.219,5
CATALUÑA	25.988	72.901	12.963	56.537	993	1.459	949	5.347.387,7
COMUNIDAD VALENCIANA	13.759	102.229	8.855	92.201	700	225	248	5.496.861,8
EXTREMADURA	1.861	4.432	1.173	3.153	105	1	0	246.020,0
GALICIA	4.934	26.663	4.194	21.311	904	195	59	1.521.370,9
MADRID, COMUNIDAD DE	7.514	58.588	9.395	42.674	5.521	704	294	5.214.590,6
MURCIA, REGIÓN DE	4.179	31.106	1.583	28.631	381	28	483	1.712.643,8
NAVARRA, C. FORAL DE	1.663	8.846	1.283	7.361	107	33	62	981.594,4
PAÍS VASCO	2.670	16.875	771	14.802	566	412	324	1.596.893,7
RIOJA, LA	788	6.655	358	5.722	430	9	136	425.899,3
TOTAL	114.424	585.583	78.704	483.754	13.563	4.769	4.793	38.654.394,7

Fuente: Visados de dirección de obra. Boletín Estadístico. D.G. Programación Económica. Mº de Fomento.

4. Obras en edificación

15.2. Visados de dirección de obra. Número de viviendas por Comunidades Autónomas según tipos de obra y clase de promotor. Año 2007

COMUNIDADES AUTÓNOMAS	Número de obras	Número de viviendas terminadas según clases de promotor						Valor de liquidación de la ejecución material de las obras (miles de euros)
		Total	Personas físicas y comunidades de propietarios	Sociedades mercantiles	Cooperativas	Administraciones Públicas	Otros promotores	
ANDALUCÍA	22.613	123.303	17.552	103.518	654	1.240	339	7.426.603,8
ARAGÓN	2.073	15.486	1.348	13.546	535	56	1	982.623,0
ASTURIAS, PRINCIPADO DE	3.861	12.766	2.070	10.597	95	4	0	828.245,3
BALEARS, ILLES	4.065	13.334	3.134	10.124	5	71	0	1.236.088,3
CANARIAS	3.681	25.410	1.887	23.267	159	97	0	1.589.745,2
CANTABRIA	1.424	10.657	922	9.674	51	10	0	624.779,0
CASTILLA - LA MANCHA	8.523	47.429	6.643	39.746	906	133	1	3.059.110,5
CASTILLA Y LEÓN	7.344	39.415	5.219	32.285	1.380	235	296	2.481.516,0
CATALUÑA	26.286	74.802	11.461	61.242	295	1.535	269	5.838.202,5
COMUNIDAD VALENCIANA	14.493	118.227	8.170	108.965	804	288	0	6.609.203,4
EXTREMADURA	1.914	5.331	1.621	3.477	42	191	0	375.227,2
GALICIA	5.425	31.937	4.964	26.319	575	78	1	1.737.123,9
MADRID, COMUNIDAD DE	7.746	58.273	6.670	45.039	4.332	1.582	650	5.353.536,2
MURCIA, REGIÓN DE	4.283	34.784	1.853	32.329	514	88	0	1.814.506,9
NAVARRA, C. FORAL DE	1.684	7.217	1.265	5.863	62	27	0	881.158,2
PAÍS VASCO	2.568	16.364	1.001	15.002	266	66	29	1.752.079,9
RIOJA, LA	794	6.684	312	6.292	33	5	42	507.344,7
TOTAL	118.777	641.419	76.092	547.285	10.708	5.706	1.628	43.097.094,0

Fuente: Visados de dirección de obra. Boletín Estadístico. D.G. Programación Económica. Mº de Fomento.