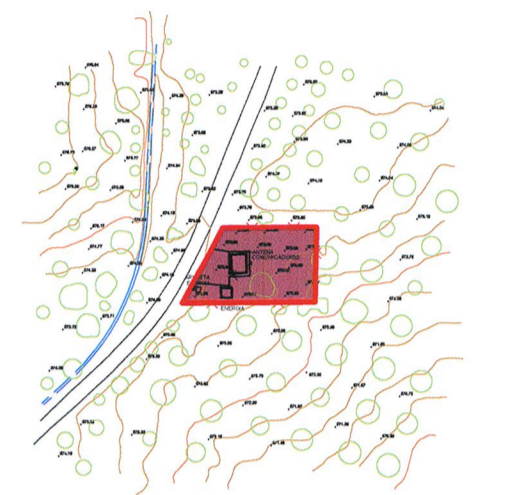
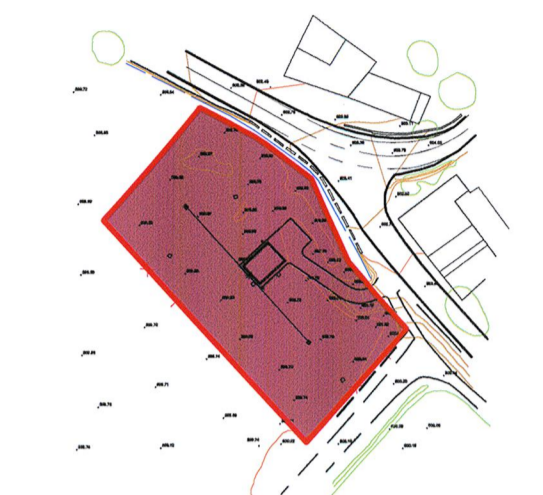


T. MUNICIPAL DE LÁCHAR		ESCALA 1:2.000	
GR	X	Y	
NDB/L	425.468.000	4.116.293.000	



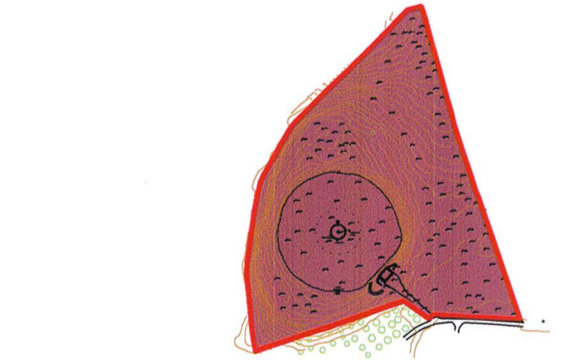
T. MUNICIPAL DE PINOS PUENTE		ESCALA 1:2.000	
GRD	X	Y	
OM 09	422.152.000	4.116.286.000	



T. M. DE GRANADA		ESCALA 1:2.000	
GRA	X	Y	
NDB/L	439.961.300	4.116.299.200	

OM 09
NDB/L GR
Y=0.00
0°
VOR GDA
DME GDA

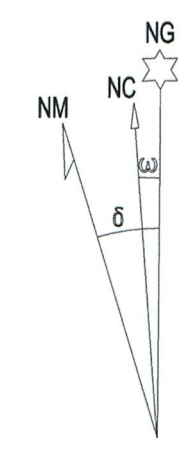
NDB/L GRA
0°



T. M. DE MORALEDA DE ZAFAYONA		ESCALA 1:5.000	
GDA	X	Y	
VOR	412.156.295	4.115.859.034	
DME	412.156.295	4.115.859.034	



- SUBSISTEMA DE MOVIMIENTO DE AERONAVES
- SUBSISTEMA DE ACTIVIDADES AEROPORTUARIAS
- ZONA DE RESERVA AEROPORTUARIA
- LÍMITE DE LA ZONA DE SERVICIO PROPUESTA
- LÍMITE MUNICIPAL
- AYUDAS RADIOELÉCTRICAS



Valor medio de la declinación magnética para el
1 de Enero de 1999 $\delta=3^{\circ}07'$ Oeste
La declinación disminuye cada año 7,1'
Huso 30. Convergencia de la cuadrícula $\omega=0^{\circ}27'56''$
Factor de escala = 0.999657

CARTOGRAFÍA
Coordenadas: UTM ED50
Fuente: **Aena**
Año: 2007
Escala: 1:5.000

NG	CONCEPTO	FECHA	POR
REVISIONES			
DIRECCIÓN DE PLANIFICACIÓN DE INFRAESTRUCTURAS			
AEROPUERTO DE GRANADA			
PLAN DIRECTOR			
ZONA DE SERVICIO PROPUESTA ESTRUCTURA			
HOJA N°	PLANO N°	FECHA	EDICIÓN
	4.1	MARZO 2010	
		ESCALA	
		1:5.000	